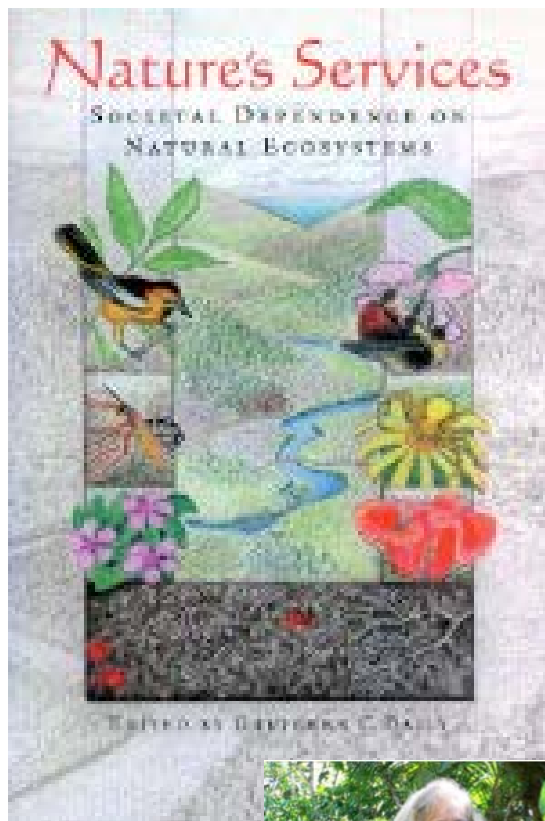




# Dimensión social de la empresa a través de los Servicios Ecosistémicos

Dra. Miren Onaindia. Universidad del País Vasco/Euskal Herriko Unibertsitatea

# 1- Servicios de los ecosistemas y bienestar



*Gretchen Daly,*  
1997

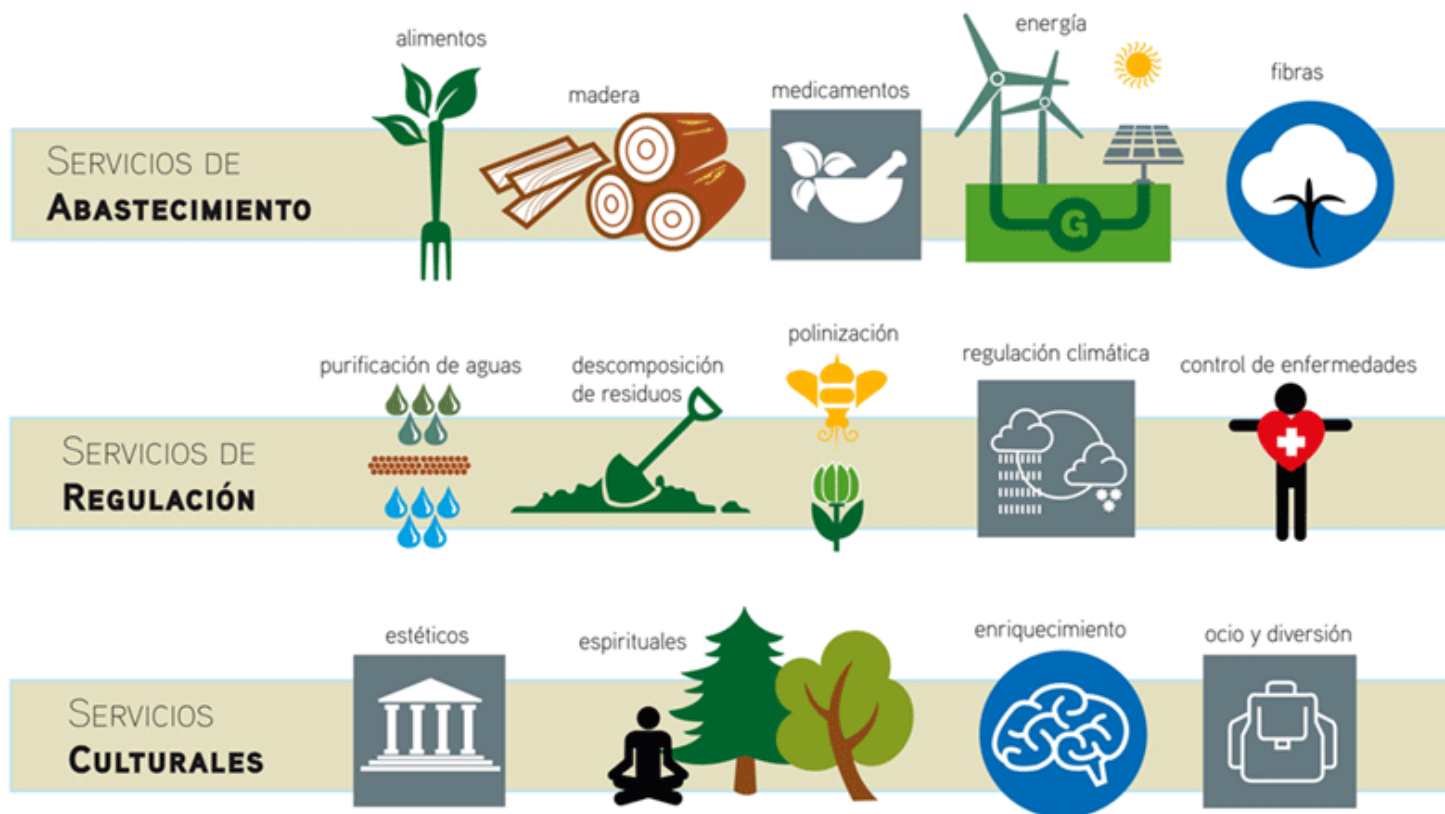


Natura,  
ongizatearen  
oinarria

Milurteko Ekosistemen Ebaluazioa EAE-n

- Los ecosistemas aportan a los seres humanos servicios fundamentales para su **bienestar (mas allá del PIB)**

## ¿QUE OBTENEMOS DE LOS ECOSISTEMAS?



# Construir servicios de ecosistemas?

\*Espacios naturales: bosques, ríos, Humedales. Multifuncionalidad



\*Espacios seminaturales y artificiales: parques periurbanos, zonas agrícolas, huertos

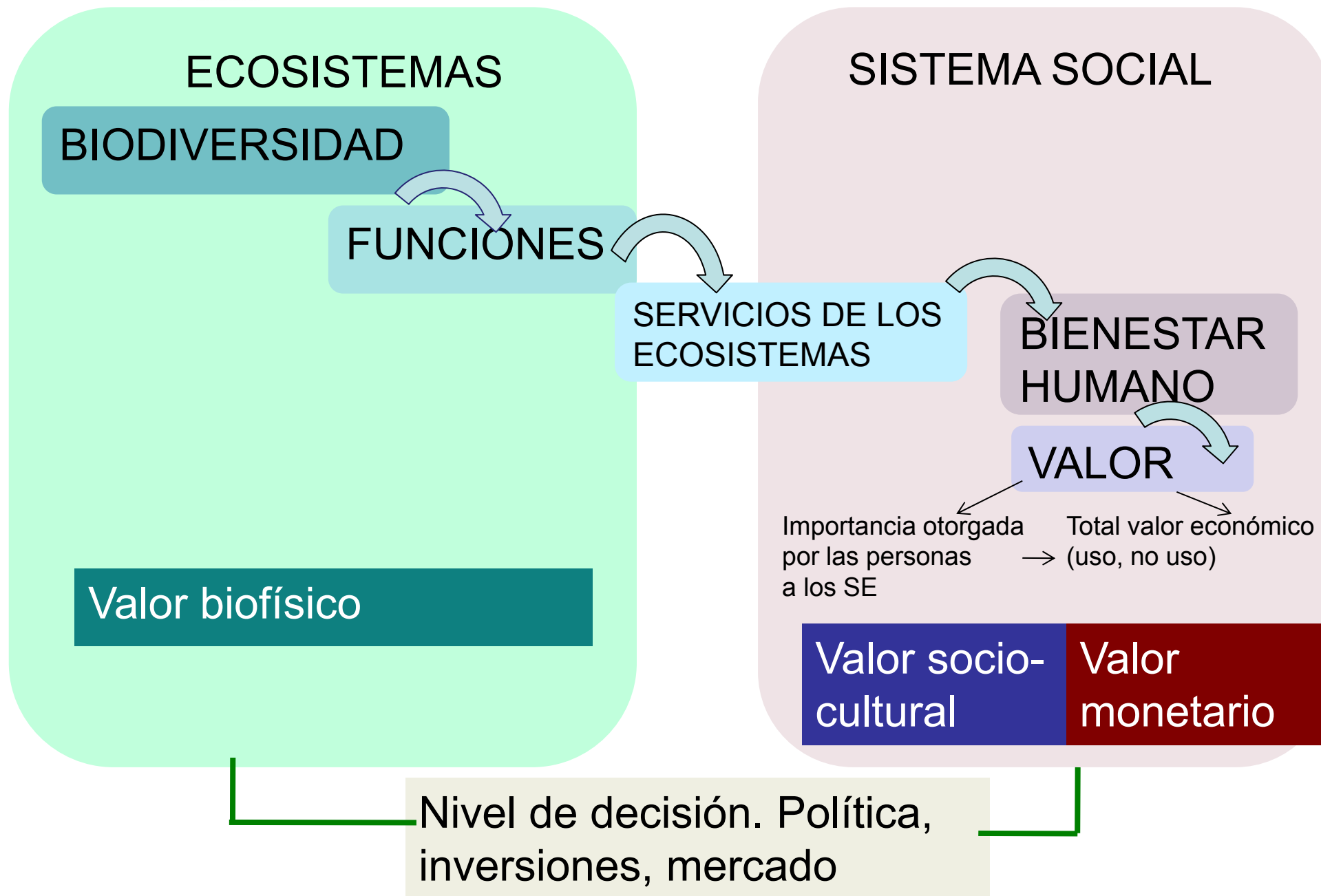


\*Infraestructura verde urbana: parques, arbolado, edificios *verdes* (efecto isla térmica/ eficiencia)

Melbourne: doblar la cobertura de vegetación reduciría el 28% la mortalidad durante las olas de calor



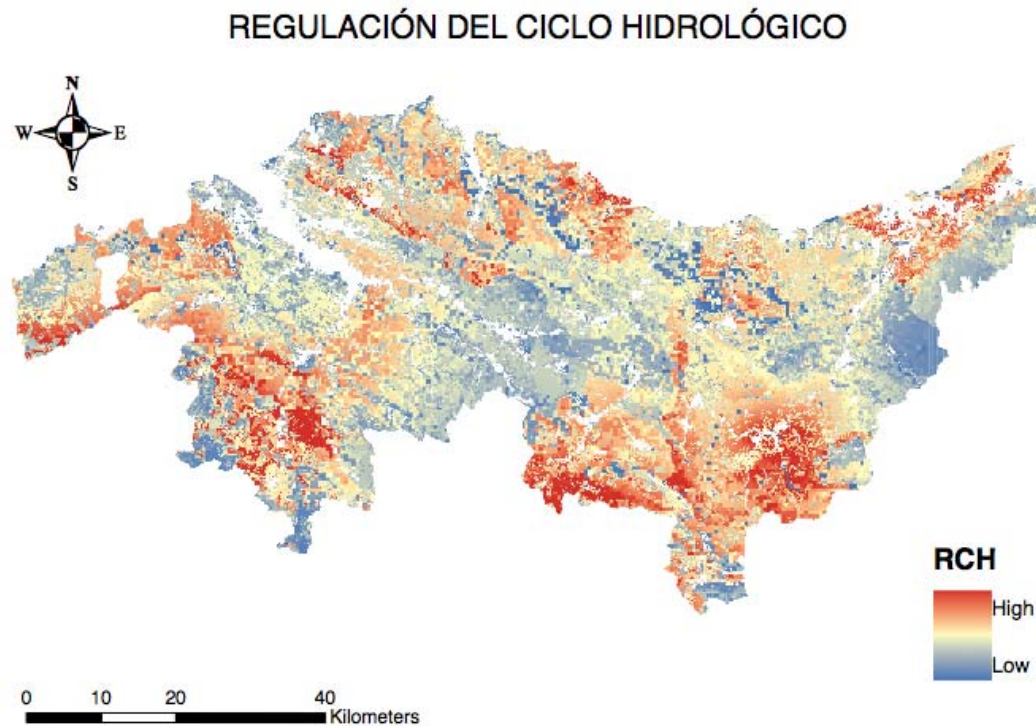
## 2- Evaluación integrada





# Evaluación biofísica

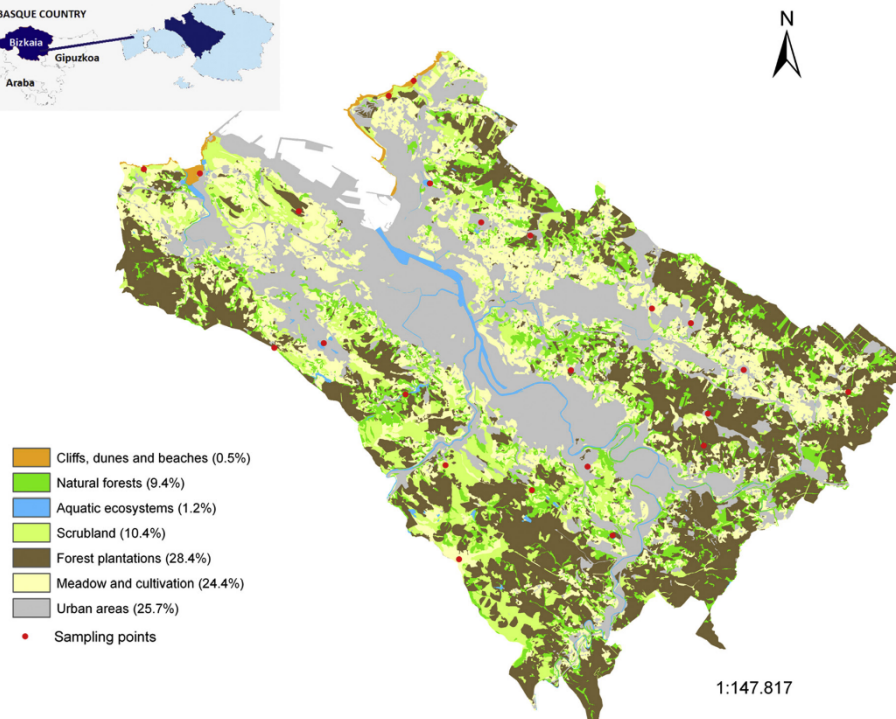
Cartografía: biodiversidad, fijación de C (cambio climático), regulación hídrica (riesgos)



Pone de manifiesto la sinergias e incompatibilidades de intereses y usos

# Evaluación socioeconómica Cinturón Verde Bilbao Metropolitano

- 406 km<sup>2</sup> (20 % de Bizkaia)
- 893.298 habitantes (77 % de Bizkaia). 29 municipios
- 2.200 habitantes por km<sup>2</sup>
- (Bilbao 8.564 hab/km<sup>2</sup>)



**Entrevistas a visitantes y agentes (500)**  
 - percepción sobre los SE  
 - comportamiento ambiental

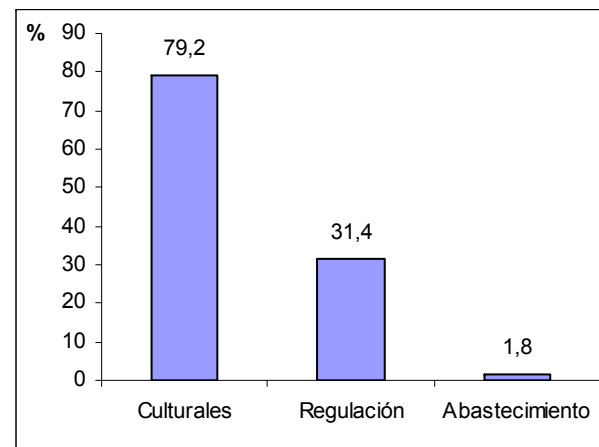
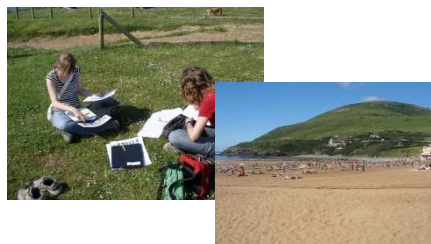
# Percepción de la población

## Encuestas:

- 1) **Interés y conocimiento sobre el área de estudio.**
- 2) **Percepción e importancia de los servicios.**
- 3) **Disposición a contribuir en la conservación del CVBM (incluyendo la valoración económica).**
- 4) **Comportamiento ambiental.**
- 5) **Datos personales y observaciones.**

## Servicios más importantes:

- Conservación de la biodiversidad.
- Calidad del aire.

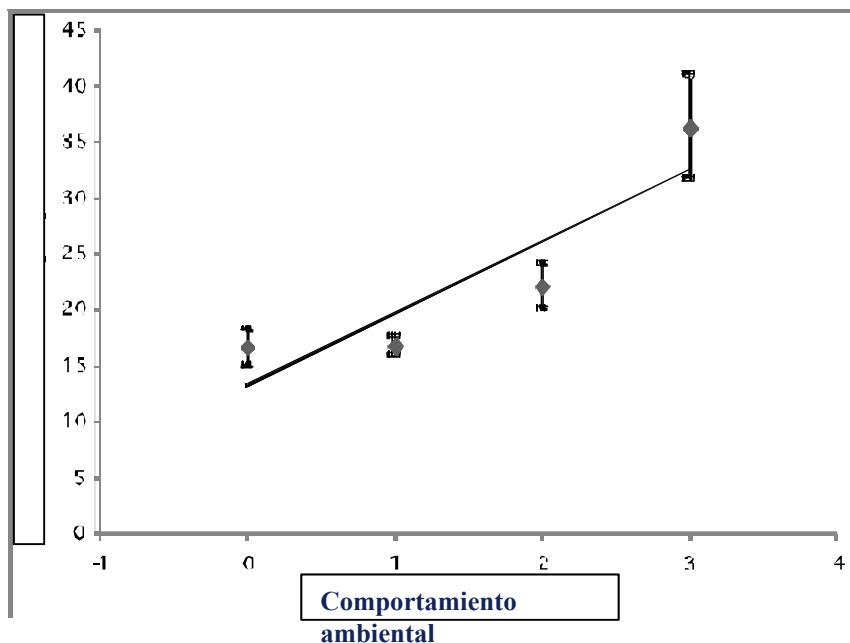




# Evaluación económica

## Disponibilidad a pagar

Disponibilidad a pagar



*Comportamiento ambiental*

- Conclusión: importancia de la sensibilización y educación ambiental

**Categorías**

**Disponibilidad pagar (€/año)**

Municipios

No residentes

17

Municipio urbano

21

Municipio rural

14

Idioma utilizado

Identidad

26

Indiferente

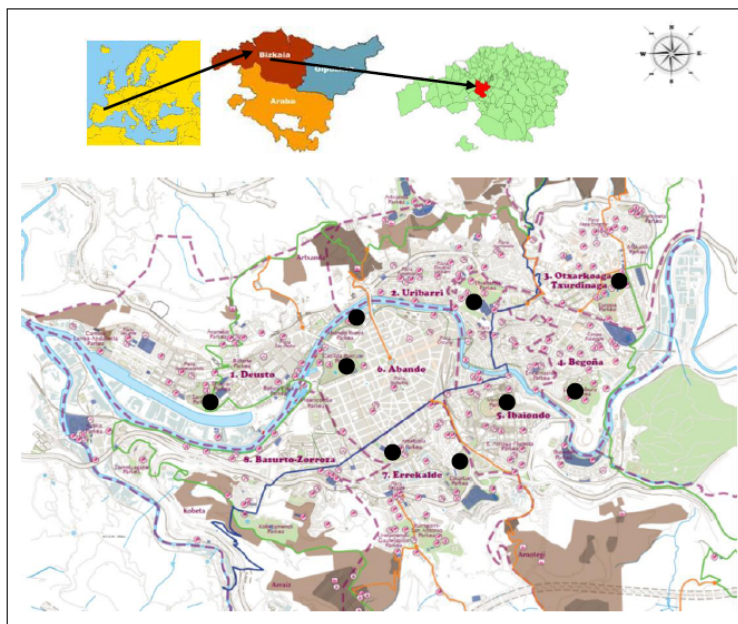
17

*Cultura urbano-rural*

-Conclusion: es necesaria una nueva relación urbano-rural

# Percepción de la población sobre ecosistemas urbanos

## Parques urbanos de Bilbao

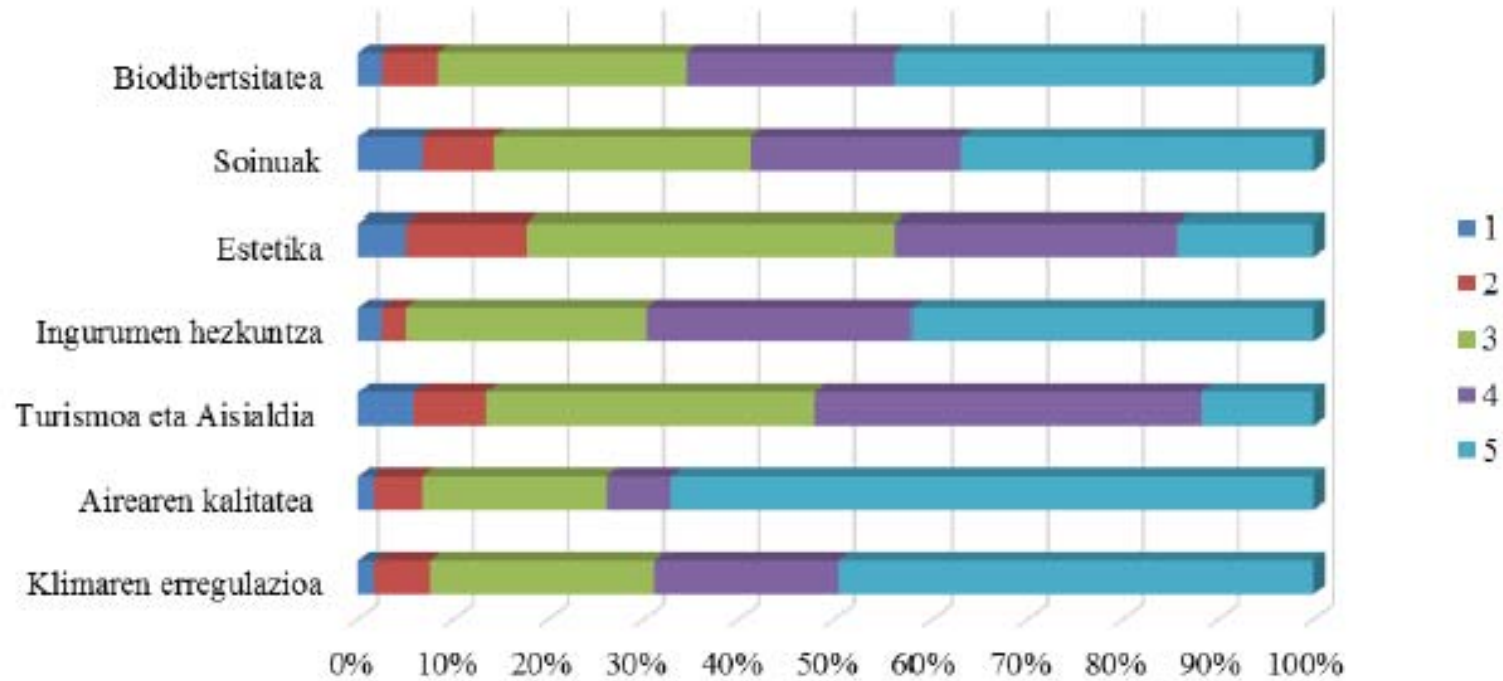


1.º irudia. Ikertutako arearen kokapena eta aztertutako gunek.

## Humedal de Salburua, Vitoria/Gasteiz



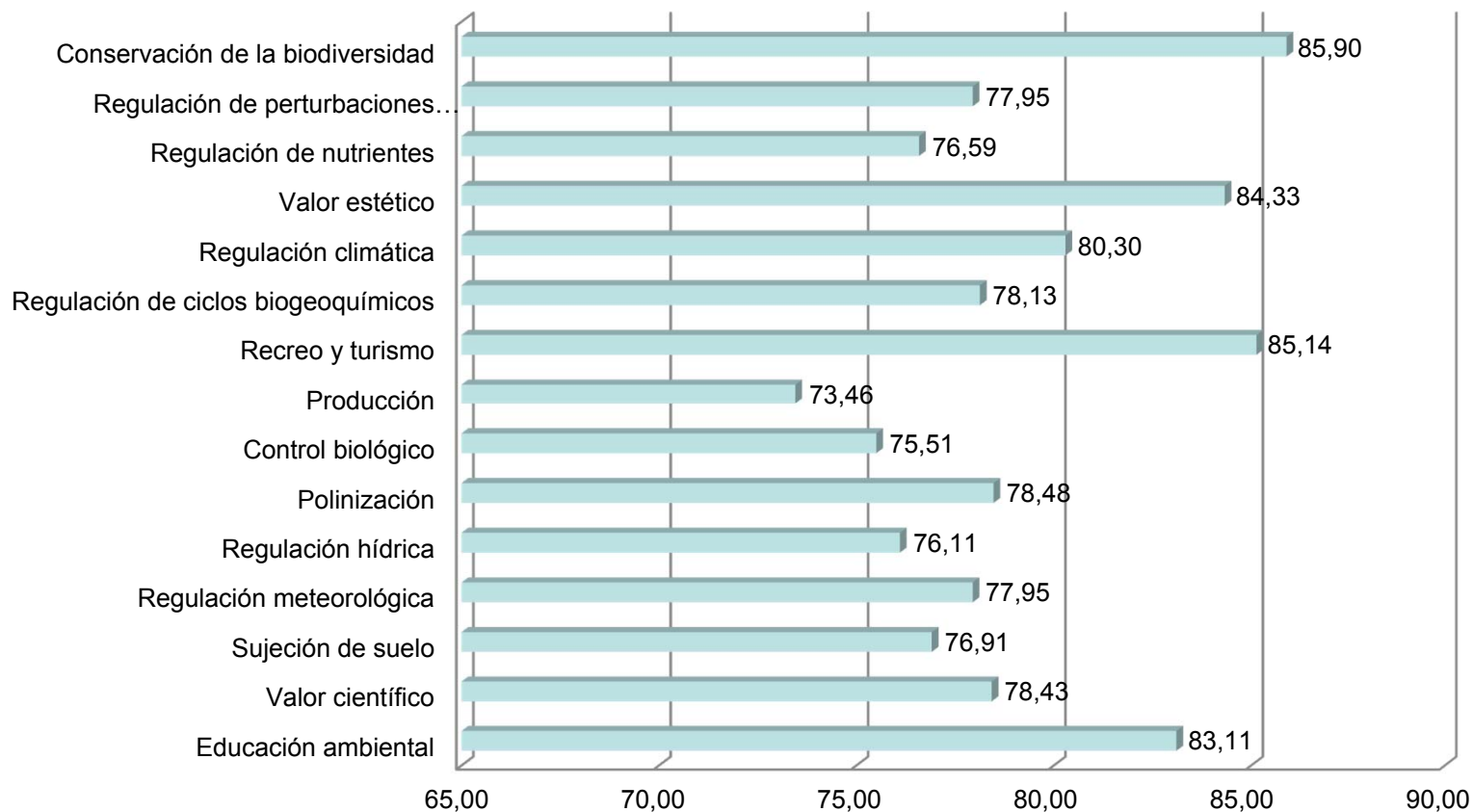
## Bilbao: calidad del aire, importancia de los parques urbanos para los servicios de regulación



**7. Irudia.** Zergetatik zerbitzu bakoitzaren mantenuko bideraturiko diru kopuruak letik-5erako puntuazioen bidez adierazita.

# Gasteiz, Salburua: estética y biodiversidad

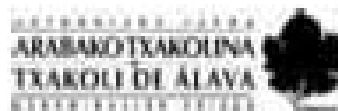
## Puntuación media de los servicios ecosistémicos



- El nivel de estudios y la edad son los factores más relacionados con la valoración de los servicios ecosistémicos

# 3- Dimensión empresarial

- Valor añadido por atracción de nuevos clientes con preferencias medioambientales. Industrias ecológicas y mercados emergentes
  - Alimentos, cosmética y textiles ecológicos





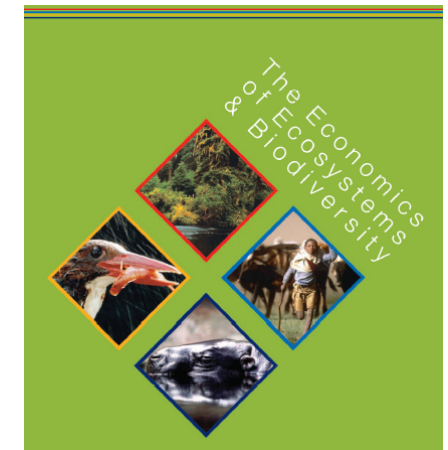
# Formas ecológicas de producción

Las formas ecológicas de producción llevan a marcas como Toyota, Samsung o Ikea, a los primeros puestos en la clasificación de mejores marcas ecológicas



# Dimensión social de la empresa

- *Leaders for Nature* asesora a las empresas para actuar en la transición hacia una economía de protección de la naturaleza. *Natural capital road map* <http://www.leadersfornature.nl>
- Redd+ , Reducing Emissions from Deforestation and Forest Degradation
- TEEB, *The Economics of Ecosystems and Biodiversity*





# Conclusiones

- *Las empresas tienen un papel fundamental en la conservación de la naturaleza a través de la innovación en productos y mercados ecológicos, de la producción sostenible y de las acciones de cooperación*
- *Las metodologías y los ejemplos realizados son una base para el desarrollo de este proceso este proceso*





Eskerrik asko

