

NEIKER
 INSTITUTO VASCO DE INVESTIGACIÓN Y TECNOLOGÍA AGROPECUARIAS

EUROPEAN UNION
 LIFE

NATURA 2000

OREKA MENDIAN

Recursos naturales y agroecosistemas (II)

Máster propio en Medio Ambiente, Sostenibilidad y ODS
 UPVEHU

Isabel Albizu Beitia
 Departamento Conservación de Recursos Naturales
 ialbizu@neiker.eus

Leioa, 12 diciembre de 2023

1

NEIKER
 INSTITUTO VASCO DE INVESTIGACIÓN Y TECNOLOGÍA AGROPECUARIAS

EUROPEAN UNION
 LIFE

NATURA 2000

OREKA MENDIAN

ÍNDICE

1. Los agroecosistemas en el territorio de la CAPV
2. LIFEOREKAMENDIAN (LIFE15 NAT/ES/000805) : Conservación y gestión de los pastos de montaña del País Vasco
 - 2.1 Redacción de Planes de Conservación de los Hábitats pascícolas (PCHP)
 - 2.2. Seguimiento de las acciones de conservación
3. LIFESILFORE (LIFE21-CCA/ES/4445): Hacia la conservación y gestión de sistemas agroforestales resilientes a través del silvopastoralismo

2

Conservación y gestión de los pastos de montaña del País Vasco

OREKA MENDIAN

Isabel Albizu
 ialbizu@neiker.eus

Logo: hazi

Logo: Arabiatzo Foru Aldundia

Logo: Bizkaia

Logo: Gobierno Vasco

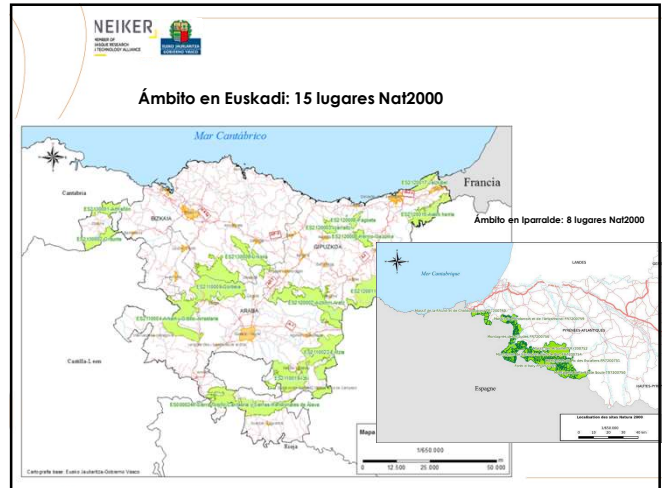
Logo: Euzko Herriko Laborantza Garbura

Logo: neiker

Logo: ihobe

Logo: Conservación de espacios naturales

3



4

NEIKER
 INSTITUTO VASCO DE INVESTIGACIÓN Y TECNOLOGÍA AGROPECUARIAS

EUROPEAN UNION
 LIFE

NATURA 2000

OREKA MENDIAN

LOS PLANES DE CONSERVACIÓN DE HÁBITATS PASCÍCOLAS EN LOS ESPACIOS NATURA 2000

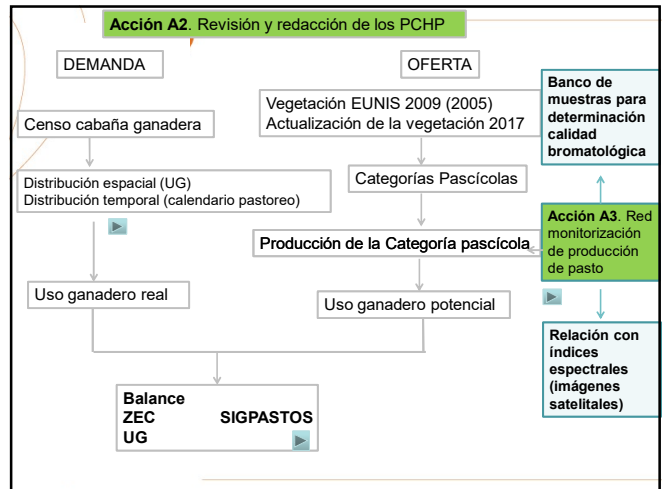
DIAGNÓSTICO

OFERTA: Tipos de hábitats
 Producción de pasto

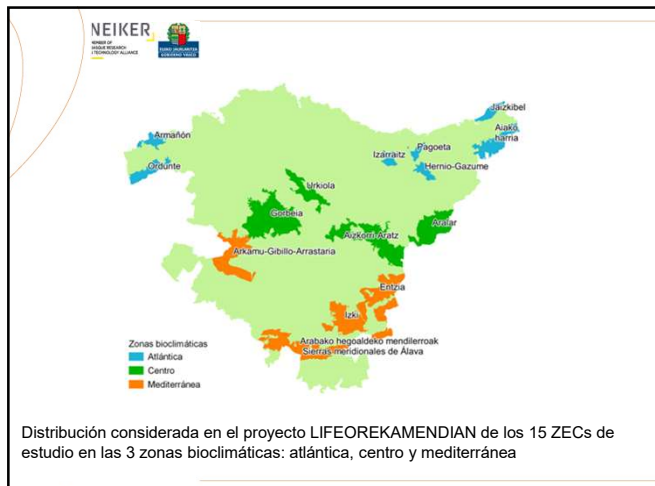
DEMANDA: carga ganadera y calendario de pastoreo
 Mediante encuestas, talleres participativos

BALANCE:
 - ZEC
 - Unidad de pastoreo

5



6



7

OFERTA: Producción de pasto

Superficie (ha)	Gipuzkoa					Bizkaia				Araba				Total	%			
	HER	IZA	PAG	JAI	AH	AA	ARA	ORD	ARM	URK	GOR	IZK	ARK			ENT	STO	
6170	227	168	5			413	820		52	411	93	1	378	460	3	3031	12	
6210*	79	37	9	6		121	122		12	131	62	474	450	317	613	2433	10	
6220*												17	31	11	630	689	3	
6230*	120	60	82	72	83	1036	1983		270	130	281	883	78	56	392	125	5651	23
6410						258						0				258	1	
4020*						12		5	17			50				85	0	
4030	49	11	58	4	457	1255	9	1152	400	197	2208	373	48	200	193	6614	27	
4040*						359										359	1	
4090	11	163	30			171	16		61	323	202	807	2303	593	640	5320	22	
Total	486	439	184	711	540	3001	2951	1438	654	1344	3499	1749	3265	1973	2203	24438	100	
%	2	2	1	3	2	12	12	6	3	6	14	7	13	8	9			

8

OFERTA: Producción de pasto. Bizkaia

ZEC-zona	Hábitat	nº jaula	X	Y
ARMAÑÓN-Cierre	6230	1	475223	4789817
	6230	2	475207	4789881
	4030	3	475106	4790009
	4030	4	475103	4789997
GORBEIA-Arimegorta	4090	5	520225	4760845
	4090	6	520747	4760846
	6170	7	520297	4760845
	6170	8	520307	4760847
GORBEIA-Oderiaga	4020	9	511139	4768237,73
	4020	10	511437	4767917,59
	4030	11	510543	4769259,57
	4030	12	510539	4768899,95
	6230	13	510675	4769268,34
	6230	14	510661	4769308,73
ORDUNTE-Salduero	4020	15	475208	4789875
	4020	16	469177	4777212
	4030	17	469134	4777786
	4030	18	468491	4777952
	6230	19	469152	4777803
	6230	20	468485	4777803
URKIOIA-Aramaiona	6230	21	532281	47662020
	6230	22	532345	4766304
	4030	23	532297	4765990
	4030	24	532249	4766280
URKIOIA-Albitze	6210	25	530067	4773110
	6210	26	530074	4773108
URKIOIA-Mugarra	6170	27	525079	4777749
	6170	28	525142	4777756
URKIOIA-Aramotz	4090	29	521261	4780846
	4090	30	521253	4780812

9

OFERTA: Producción de pasto. Araba

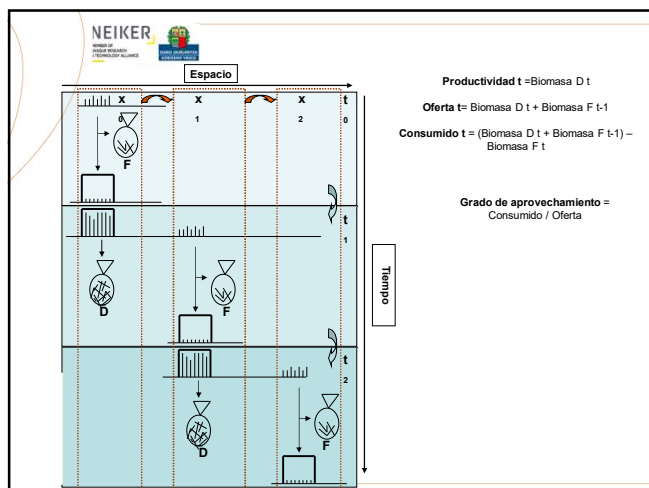
ZEC-zona	Hábitat	nº jaula	X	Y
ENTZIA	6230*	1	559066	4740048
	6230*	2	558905	4739931
	6170	3	559127	4739663
	6170	4	559159	4739669
	6170	5	558622	4739959
	6170	6	558583	4739909
Iturrieta	4030	7	554937	4739559
Iturrieta	4030	8	554908	4739514
Kontrasta	6210*	9	556926	4737881
Kontrasta	6210*	10	557176	4737678
IZKI	6210*	11	538536	4731607
Arlucea	6210*	12	538494	4731676
Arlucea	4090	13	539212	4729831
Arlucea	4090	14	539292	4729837
SI CANTABRIA	4030	15	517246	4736525
Zapiturrí	4030	16	518337	4718856
Zapiturrí	6230*	17	519595	4719224
Zapiturrí	6230*	18	519620	4719173
Ordate-Llanos	6230*	19	527030	4715098
Ordate-Llanos	6230*	20	527040	4715131
Las Majadas	6230*	21	526656	4714329
Las Majadas	6230*	22	526142	4714900
Juegobolos	4090	23	535687	4716051
Juegobolos	4090	24	535677	4716004
Juegobolos	6210*	25	535803	4716077
Juegobolos	6210*	26	535842	4716081
GORBEIA	4030	27	519336	4761169
Gongoa	4030	28	519494	4761056
Saimendi	6230*	29	520370	4760277
Saimendi	6230*	30	520321	4760323

10

OFERTA: Producción de pasto. Gipuzkoa

ZEC-zona	Hábitat	nº jaula	X	Y
AIZKORRI-Urbia	4030	1	553047	4756753
	4030	2	553105	4756660
	6170	3	552632	4756156
	6170	4	552620	4756191
	6230*	5	552712	4755765
	6230*	6	552260	4780838
AIZKORRI-Oñati	4090	7	544119	4761642
	4090	8	544660	4761794
	6210*	9	547103	4761410
	6210*	10	547115	4761419
AIJAKO HARRIA	6230*	11	596844	4788588
	6230*	12	596862	4788567
	4030	13	596896	4788480
	4030	14	596899	4788496
JAIZKIBEL	6230*	15	594627	4803965
	6230*	16	594621	4803895
ARALAR	6230*	19	572651	4761185
	6230*	20	572641	4761144
	6170	23	572601	4761211
	6170	24	572603	4761210
IZARRAITZ	6210*	25	557362	4782812
	6210*	26	557409	4782529
	4090	27	557189	4782744
	4090	28	557432	4782652
PAGOETA	6210	17	529902	4741225
	6210	18	566691	4786838
	6170	21	566589	4786938
	6170	22	566619	4786937
	6230*	29	567064	4786449
	6230*	30	567064	4786458

11



12

NEIKER **Producción anual (kg MS/ha/año) por zonas bioclimáticas, Territorio histórico, ZECs y hábitats objetivo. Años 2017 y 2018**

Zona bioclimática	T. Histórico	ZEC	Hábitat	Prod. anual (kg MS/ha/año)	
				2017	2018
Bizkaia	Armañon	6230*	7079	7498	
			4030	2979	
			4020*	3843	
Gipuzkoa	Aiaiko Harria	6230*	-	6701	
			4030	-	
			6210*	-	
Atlántica	Izarraitz	4090	-	6075	
			6230*	3353	
			6170	3335	
Bizkaia	Gorbeia	6210*	3027	3280	
			4030	3778	
			4020*	4377	
			4090	3721	
			6230*	3540	
			6210	3033	
Iparralde	Massif des Arbaillies	4030	3560	4730	
			6230*	-	
			6170	-	
Gipuzkoa	Aizkorri	6210*	-	5045	
			4030	-	
			6210*	-	
Centro	Aralar	4090	-	3384	
			6230*	-	
			6170	-	
Araba	Entzia	6230*	-	3145	
			6170	-	
			6210*	-	
Mediterránea	Gorbeia	4030	-	2438	
			6230*	-	
			4090	-	
Mediterránea	Izki	4090	-	2364	
			6230*	-	
			4090	-	

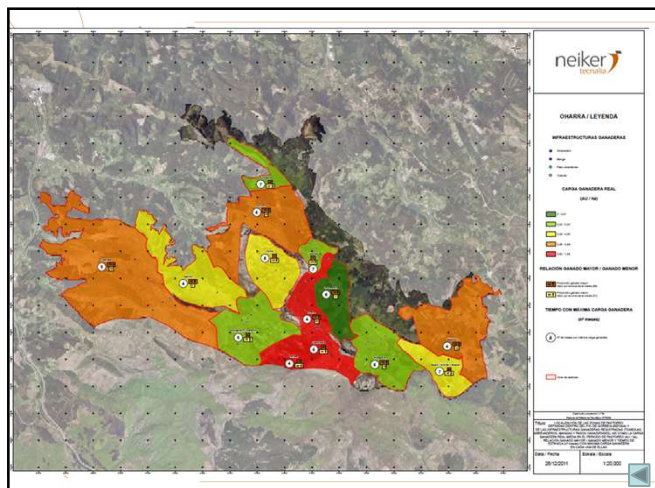
13

NEIKER



Dinámica de talleres llevada a cabo con ganaderos para recoger información de unidades de gestión, calendarios de pastoreo, infraestructuras disponibles y necesidades detectadas.

14



15


NEIKER **Grado de aprovechamiento (%) por Territorio histórico, ZEC/zona de pastoreo y hábitats objetivo. Años 2017 y 2018**

BIZKAIA	ZEC/zona	Hábitat	Grado aprovechamiento (%)		GIPUZKOA	ZEC/zona	Hábitat	Grado aprovechamiento (%)	
			2017	2018				2017	2018
BIZKAIA	ARMAÑON-Cierre	6230*	36%	36%	AIZKORRI-URBIA	4030	49%		
		4030	60%	43%			6170	55%	
		4020*	34%	51%			6230*	36%	
		6170	60%	52%			4090	39%	
		4020*	66%	52%			6210*	35%	
		4030	66%	49%			6230*	46%	
		6230*	68%	51%			4030	37%	
		4020*	62%	41%			6230*	29%	
		4030	46%	38%			6230*	36%	
		6230*	57%	45%			6230*	46%	
ARABA	ENTZIA	6230*	48%	56%	IPARRALDE	Hábitat	Grado aprovechamiento (%)		
		4030	58%	55%			6230*	34%	
		6210*	71%	53%			6170	32%	
		6170	49%	55%			4030	26%	
4090	45%	28%	4090	44%					

16

NEIKER

Altoste (Bizkaia) Usotegieta (Bizkaia) Sierra Salvada (Araba)



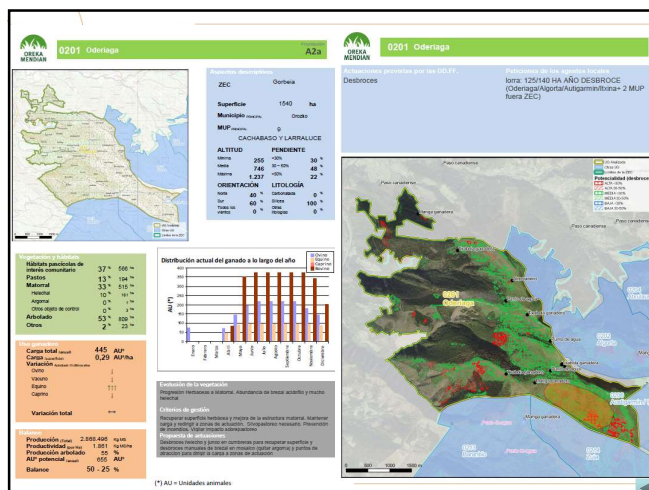
Grado utilización:	40% (15% Jun.-71% Oct.)	55% (41% Ago.-68% Oct.)	71% (62% Jun.-88% Jul.)
Grado óptimo:	75%	40-60%	40-60%

Uso de indicadores de sostenibilidad del sistema: niveles de erosión, compactación, parámetros edáficos, disminución cobertura vegetal, presencia de especies invasoras, riqueza de especies, matorralización...

17

NEIKER

0201 Odiroaga A2a 0201 Odiroaga



ZEC: Odiroaga Superficie: 1040 ha MUP: 0 CACHABAGO y LARRALUCE

ALTITUD: media 258 m, mínima 48 m, máxima 1225 m

ORIENTACION: Norte 40°, Este 60°, Oeste 60°, Sur 60°

LITOLOGIA: media 6, mínima 6, máxima 6

Distribución actual del ganado a lo largo del año

Balance: 50 - 25 %

18