

Acción D1. Seguimiento de las acciones de conservación

GPS

Empresa suministradora: **Digitanimal**

Año 2017 : 12 GPS ; 9 en vacuno y 3 en equino

Años 2018 : 87 GPS; 59 en vacuno, 14 en equino, 11 en ovino y 3 en caprino

Año 2019 : 96 GPS; 41 en vacuno; 28 en equino; 22 en ovino y 5 en caprino

Año 2020: 138 GPS; 54 en vacuno; 48 en equino; 31 en ovino y 5 en caprino

Año 2021: 179 GPS; 77 en vacuno; 68 en equino; 30 en ovino y 4 en caprino

Año 2022: 203 GPS; 99 en vacuno; 66 en equino; 32 en ovino y 6 en caprino

1

ZEC ORDUNTE
Unidad de gestión **SALDUERO**

Superficie Total: 1097 ha
 Pasto 16%
 Matorral 67%
 Arbolado 13%
 Otros 4%

Nº explotación	VACAS	YEG	Nº GPS	Año 2017												
				E	F	M	A	MY	JN	JL	AG	S	O	N	D	
Caballo de monte del País Vasco	1	-	40	1	40	40	40	40	40	40	40	40	40	40	40	40
Vacas mixtas	2	120	-	3								120	120	120	120	120
Vacas mixtas	3	70	-									70	70	70	70	70
Vacas mixtas	4	150	-	2	150	150	150	150	150	150	150	150	150	150	150	150

2

Pendiente
 <30%: 33%
 30-50%: 26%
 >50%: 40%

Altitud: 497-1338 msnm

3

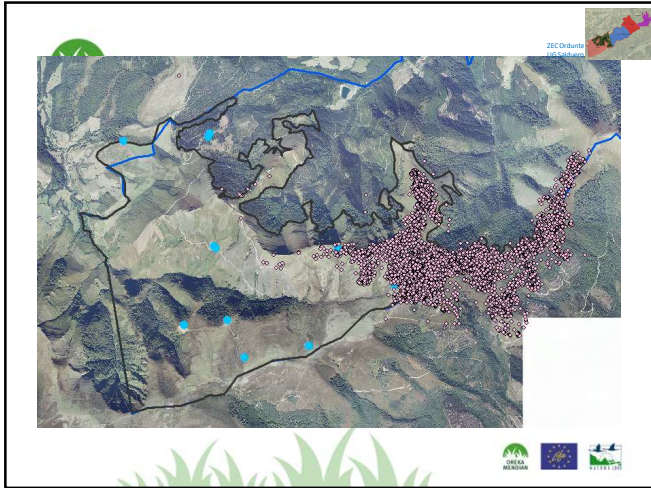
Consulta 1: movimiento de los animales dentro/fuera de la ZEC y/o de la UG

Gestión:
 Confirmación/corrección de las UG
 Estimación de la carga ganadera
 Ajuste en el balance de la oferta y demanda

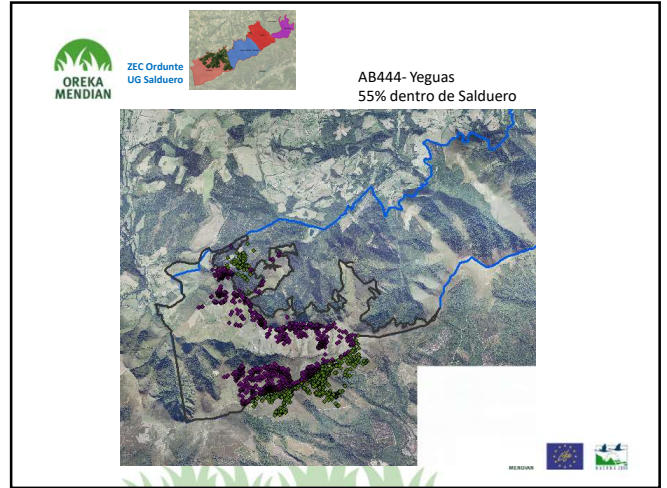
4

5

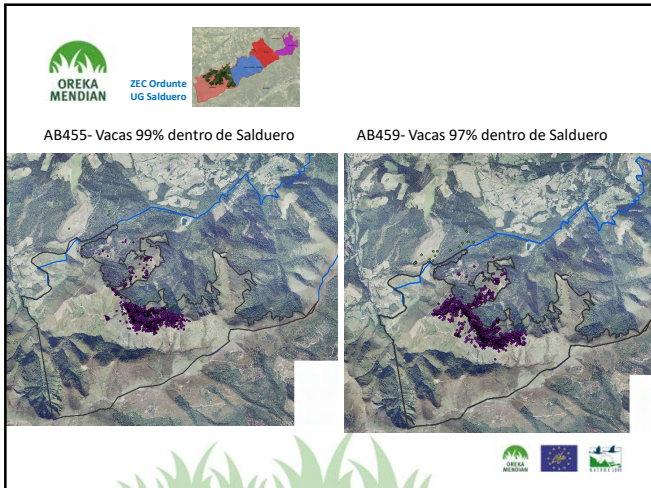
6



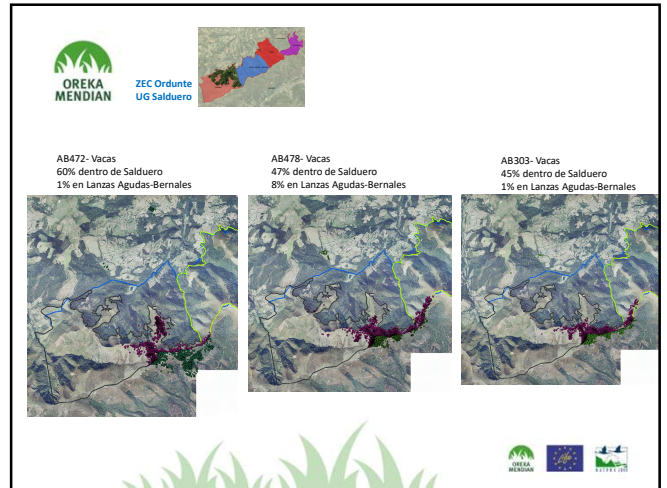
7



8



9

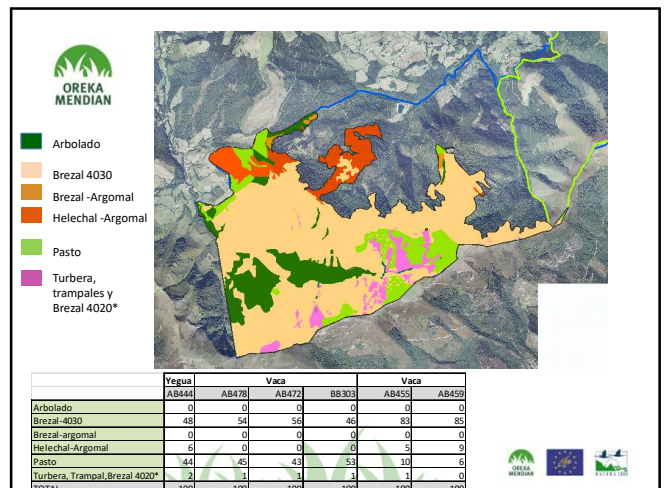


10

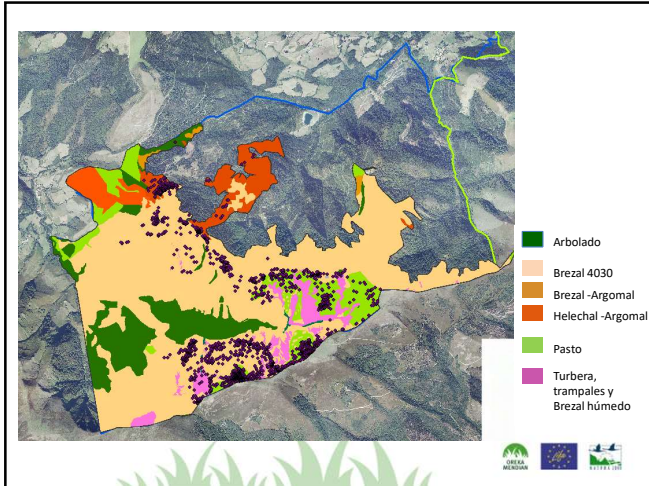
Consulta 2: movimiento de los animales según hábitat Eunis, hábitat de interés comunitario, categoría pascícola, hábitats de especial conservación

Gestión:
Identificación de zonas con mayor preferencia
Selección de zonas a desbrozar
Ubicación de focos de atracción
Implantación medias de conservación de hábitats amenazados
 ...

11



12



13

OREKA MENDIAN

Cuantificar el grado de preferencia/ selección de los animales frente a los distintos hábitats

Índice de Jacobs: $(U_i - A_i) / (U_i + A_i - 2U_i A_i)$

U_i: frecuencia relativa de uso de un determinado hábitat
 A_i: abundancia relativa de dicho hábitat en el conjunto de la UG

Rango de variación: -1 a +1

-1: selección negativa
 +1: selección positiva
 0: no hay selección

14

OREKA MENDIAN

Consulta 3: movimiento de los animales en función de rangos de pendientes y de orientación, de zonas desbrozadas...

Gestión:
 Seguimiento de las zonas desbrozadas (gestión adaptativa)
 Diferencias entre especies de animales (GM/gm)
 Diferencias según estación

...

15

OREKA MENDIAN

Legend: Pasto (light green), Turbera, trampales y Brezal húmedo (purple), Zona desbrozada (blue), Arbolado (green), Brezal 4030 (orange), Brezal-Argomal (light orange), Helechal-Argomal (dark orange).

	Salduero	Total
	% puntos en zonas desbrozadas	% puntos en zonas desbrozadas
Yegua		
AB444	8	9
AB476	18	18
AB472	29	18
BB303	23	11
Vaca		
AB455	3	3
AB459	2	2

16

OREKA MENDIAN

Consulta 4: movimiento de los animales en función de puntos de interés: puntos de agua, sal, rascaderos, mangadas, acceso por pista...

Gestión adaptativa

17

OREKA MENDIAN

Consulta 5: Recorridos de los animales:

- Distancia recorrida
- Rango altitudinal
- Trayectoria diaria: mañana, tarde, noche
- Velocidad por minuto: mañana, tarde, noche

Relación con datos meteorológicos

18