

Ingen. Técn. Industrial, Química Industrial

Promoción 2012 - UPV/EHU

INDICE DE TABLAS Y GRÁFICOS	Páginas
Apartado I. Descripción	
Tabla I. Descripción de la Titulación (volumen de alumnado, % de mujeres, edad, nota media...)	2
Tabla II. Datos relativos a la inserción laboral de la Titulación	2
Apartado II. Empleo	
Tabla III. Datos relacionados con el empleo de las personas ocupadas	3
Tabla IV. Relación de ocupaciones o profesiones en las que trabajan, según sexo	4
Apartado III. Competencias	
Tabla V. Competencias: Valoración del nivel de formación de las competencias adquiridas y de su utilidad en el trabajo.	5
Apartado IV. Satisfacción con la Universidad	
Tabla VI. Valoración de la Universidad	5
Tabla VII. Sugerencias realizadas a la Universidad	6

Promoción de Grado egresada el año 2012 en la Universidad del País Vasco (UPV/EHU). Los datos de este estudio fueron obtenidos mediante entrevista telefónica personal (CATI), entre Noviembre y Diciembre de 2015. Resultados en base a las respuestas directas, sin ponderar.

Tabla I. Descripción de la Titulación (volumen de alumnado, % de mujeres, edad, nota media...)

DESCRIPCION	Promoción	2002	2003	2004	2005	2006	2007	2008	2009	2010	2011	2012
Nº DE PERSONAS EGRESADAS		101	90	85	69	98	76	72	84	93	72	86
% Mujeres (sobre total)		55%	63%	62%	68%	53%	67%	68%	71%	67%	61%	66%
Edad media (al finalizar carrera)		25	25	25	25	25	25	25	26	25	25	26
% Cursa carrera en euskera		7%	9%	26%	18%	21%	21%	14%	17%	24%	17%	14%
Duración media carrera (años)		5,8	4,9	5,6	6,1	5,9	6,4	6,2	6,8	5,6	6,2	6,6
Nota media de carrera		6,3	6,5	6,3	6,3	6,5	6,3	6,3	6,4	6,4	6,3	6,3
Año de entrevista		2005-IV	2006	2007	2008	2009	2010	2011	2013-II	2013-IV	2014-IV	2015-IV
TOTAL RESPUESTAS OBTENIDAS		91%	86%	84%	80%	79%	89%	88%	73%	84%	82%	80%
Mujeres entrevistadas		96%	88%	85%	79%	77%	92%	86%	72%	84%	80%	84%
Hombres entrevistados		84%	82%	81%	82%	80%	84%	91%	75%	84%	86%	72%

Situación laboral

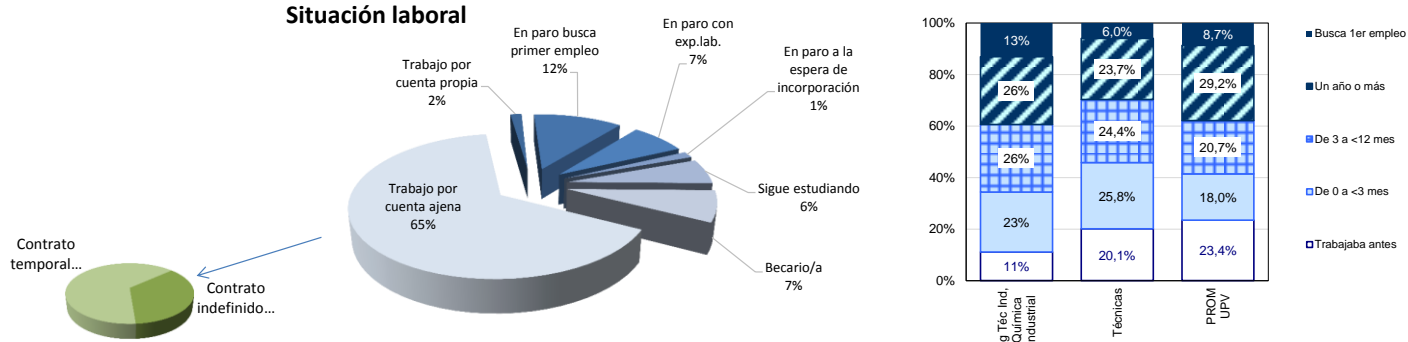


Tabla II. Datos relativos a la inserción laboral de la Titulación

Año de entrevista		2005-IV	2006	2007	2008	2009	2010	2011	2013-II	2013-IV	2014-IV	2015-IV
INSERCIÓN LABORAL	Promoción	2002	2003	2004	2005	2006	2007	2008	2009	2010	2011	2012
Tasa de Actividad		92%	96%	99%	98%	88%	91%	87%	90%	86%	85%	94%
Tasa Empleo		77%	91%	90%	89%	62%	75%	71%	64%	71%	68%	74%
Tasa de Paro		16%	5%	9%	9%	29%	18%	18%	29%	18%	20%	22%
Tiempo entre fin carrera y 1.er empleo (media meses) (a)+(b)		11	12	12	12	11	13	10	15	15	12	13
Tiempo búsqueda 1.er empleo (media meses) (b)		5	7	7	6	5	7	6	8	9	7	8
% Pobl.Activa con experiencia laboral		94%	96%	97%	100%	88%	89%	93%	82%	99%	86%	88%
Canales de inserción al empleo												
Entorno social (familia, amigos, contactos...)		32%	19%	9%	14%	21%	18%	16%	22%	23%	18%	27%
Envío de CV y autopresentaciones		22%	17%	22%	8%	14%	12%	14%	11%	13%	10%	8%
Oposiciones y Bolsas de empleo		4%	0%	2%	6%	5%	4%	7%	3%	2%	3%	2%
Universidad, prácticas en empresa		12%	20%	16%	18%	24%	16%	16%	16%	19%	26%	24%
Internet		9%	9%	22%	33%	14%	31%	30%	22%	8%	23%	16%
Cursos, Postgrados, FP, Becas												8%
Autoempleo		0%	1%	0%	4%	0%	2%	0%	3%	2%	0%	2%
Otros (LANBIDE, ETT, asoc.profesionales)												13%
MUJERES	Promoción	2002	2003	2004	2005	2006	2007	2008	2009	2010	2011	2012
Tasa de Actividad		89%	96%	98%	100%	85%	94%	86%	88%	90%	80%	92%
Tasa Empleo		78%	88%	87%	97%	60%	70%	64%	70%	71%	69%	77%
Tasa de Paro		13%	8%	11%	3%	29%	25%	25%	21%	21%	14%	16%
Tiempo entre fin carrera y 1.er empleo (media meses) (a)+(b)		12	13	12	12	13	14	11	17	15	14	13
Tiempo búsqueda 1.er empleo (media meses) (b)		6	8	8	5	5	8	8	9	8	8	8
% Pobl. Activa femenina con experiencia laboral		96%	94%	98%	100%	85%	84%	89%	84%	98%	93%	91%

TASA DE ACTIVIDAD: % de personas que aportan un trabajo y las que carecen de empleo, pero lo buscan y están disponibles para incorporarse al mismo, sobre el total (de respuestas). Las personas activas se componen de personas Ocupadas y Paradas.

TASA DE EMPLEO: % de personas que tienen un empleo remunerado o ejercen actividad independiente, sobre el total (de respuestas).

TASA DE PARO: % de personas que no tienen un empleo remunerado, están buscando empleo y disponibles para trabajar, sobre el total de P.Activas.

TIEMPO ENTRE FIN DE CARRERA Y PRIMER EMPLEO: Responde la Población Activa con experiencia laboral, excluidas aquellas personas que ya estuvieran ocupadas antes de finalizar sus estudios. CAMBIO METODOLÓGICO: hasta la Promoción de 2000, el indicador se calculaba a partir de las fechas de fin de carrera y de primer empleo aportadas por el Titulado/a. Desde la promoción del 2001 se pregunta por (a) el número de meses transcurrido entre el fin de carrera y el inicio de la búsqueda de empleo, y (b) el nº de meses entre el inicio de la búsqueda y el primer empleo.

%POBL. ACTIVA CON EXPERIENCIA LABORAL: Población que trabaja o ha tenido experiencia laboral previa sobre el total de la población activa actual.

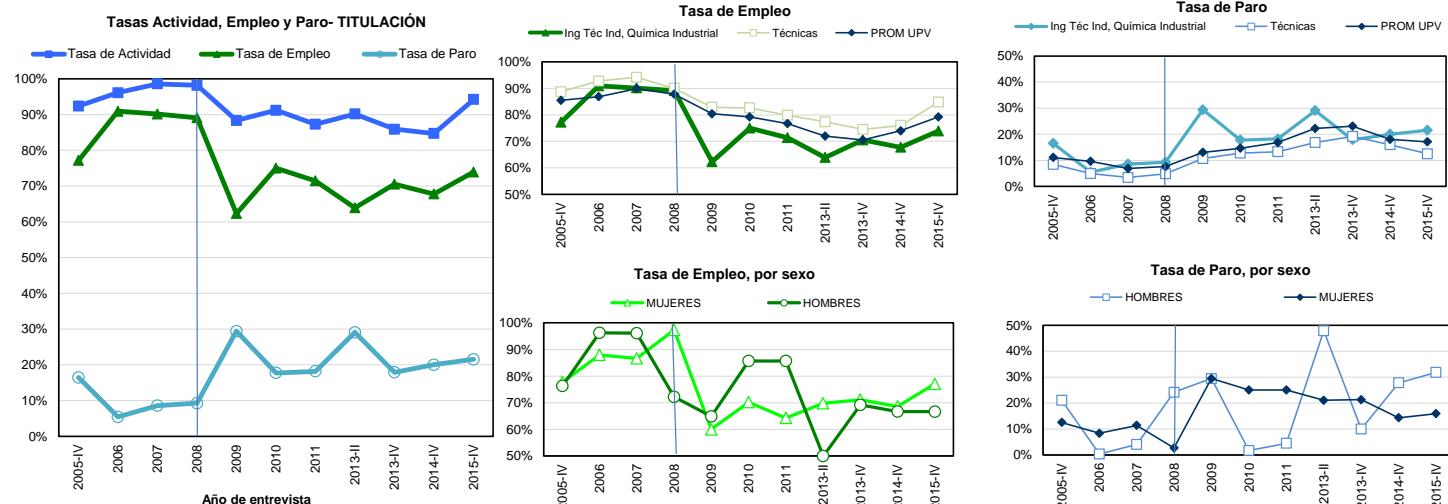


Tabla III. Datos relacionados con el empleo de las personas ocupadas.

Situación en el año (de entrevista)	2005-IV	2006	2007	2008	2009	2010	2011	2013-II	2013-IV	2014-IV	2015-IV	
EMPLEO (TOTAL)	Promoción	2002	2003	2004	2005	2006	2007	2008	2009	2010	2011	2012
Empleo encajado (dirección, téc. univers. y téc.de apoyo)		83%	94%	97%	94%	94%	88%	87%	90%	89%	80%	84%
Se requiere nivel de formación universitaria		77%	74%	89%	81%	88%	76%	84%	66%			
Funciones nivel universitario		71%	68%	71%	74%	80%	76%	75%	55%			
Relacionado con estudios (bastante o mucho)		54%	49%	53%	60%	57%	53%	39%	55%	64%	46%	71%
Salario medio neto mensual (a jornada completa)		1.184 €	1.254 €	1.419 €	1.405 €	1.476 €	1.427 €	1.385 €	1.312 €	1.264 €	1.328 €	1.352 €
Jornada reducida		3%	4%	2%	10%	6%	6%	9%	13%	17%	15%	10%
% Empleo estable /Total empleo		51%	54%	55%	49%	48%	61%	50%	39%	30%	51%	39%
% Pobl.Asalariada fija / Total Pobl.Asalariada		49%	54%	55%	47%	46%	60%	49%	38%	29%	51%	35%
% Profesional Autónomo / Total Pobl.Ocupada		3%	1%	0%	4%	2%	2%	2%	3%	2%	0%	6%
Satisfacción con empleo (punt. media en escala 0-10)												
Funciones realizadas		7	7,6	7,1	7,7	7,5	7,0	7,6	7,0	6,9	7,3	7,8
Sueldo		6	6,4	5,7	6,5	6,0	6,2	6,5	6,4	5,9	5,7	6,2
Estabilidad laboral		7	7,3	7,5	6,6	7,2	6,9	6,6	6,1	6,2	7,3	6,9
Media de satisfacción global con empleo		7	7,1	7,1	7,1	7,1	7,0	7,0	6,7	6,7	7,0	7,3
TOTAL POBL. OCUPADA (estimación)		78	82	77	61	61	57	51	54	66	49	64
EMPLEO MUJERES	Promoción	2002	2003	2004	2005	2006	2007	2008	2009	2010	2011	2012
Empleo encajado (dirección, técnico univ. y de apoyo)		83%	95%	95%	94%	92%	94%	85%	93%	86%	83%	86%
Requisito titulación		76%	79%	84%	86%	85%	82%	85%	66%			
Funciones nivel universitario		68%	69%	68%	76%	67%	81%	73%	52%			
Relacionado con estudios (bastante o mucho)		59%	45%	53%	54%	50%	48%	35%	52%	63%	54%	76%
Salario medio neto mensual (a jornada completa)		1.108 €	1.250 €	1.288 €	1.401 €	1.330 €	1.379 €	1.321 €	1.300 €	1.217 €	1.253 €	1.279 €
Jornada reducida		5%	7%	0%	14%	8%	9%	4%	17%	11%	21%	8%
% Empleo estable /Total empleo		54%	51%	47%	44%	50%	52%	54%	38%	29%	46%	38%
% Pobl.Asalariada fija / Total Pobl.Asalariada		54%	51%	47%	42%	48%	50%	54%	38%	29%	46%	34%
% Profesional Autónoma / Total Pobl.Ocupada		0%	0%	0%	3%	5%	3%	0%	0%	0%	0%	5%
Satisfacción con empleo (punt. media en escala 0-10)												
Funciones realizadas		7	8,0	7,3	7,9	7,7	7,1	7,4	7,2	6,9	7,9	7,7
Sueldo		6	6,6	5,7	6,4	6,3	6,0	6,8	6,4	6,0	6,3	6,3
Estabilidad laboral		7	7,4	7,7	6,8	6,5	6,9	7,0	6,3	6,0	7,3	6,8
Media de satisfacción global con empleo		7	7,4	7,2	7,3	7,3	7,0	7,1	6,9	6,7	7,3	7,2
MUJERES OCUPADAS (estimación)		44	50	46	46	31	36	31	42	44	30	44

EMPLEO ENCAJADO: % de Personas Ocupadas con empleo asociado a nivel de formación terciaria (universitaria o profesional de grado superior). Incluye los puestos clasificados bajo los epígrafes de la CNO-94: 1. Dirección y gerencia de empresas, 2. Profesionales científicos e intelectuales asociados a titulación universitaria y 3. Técnicos y Profesionales de apoyo.

REQUISITO DE FORMACIÓN UNIVERSITARIA: % de Personas Ocupadas cuyo empleo tiene como requisito de acceso nivel de estudios universitario.

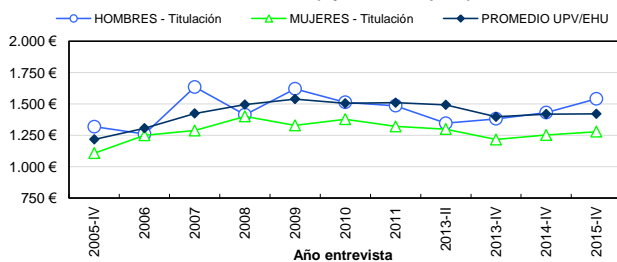
FUNCIONES UNIVERSITARIAS: % de Personas Ocupadas en puestos con funciones propias de nivel universitario (o asimilables en gran parte), con independencia del nivel de estudios requerido para acceder al mismo.

RELACIONADO CON SUS ESTUDIOS: % de Personas Ocupadas que opinan que su trabajo tiene BASTANTE o MUCHA relación con sus estudios universitarios.

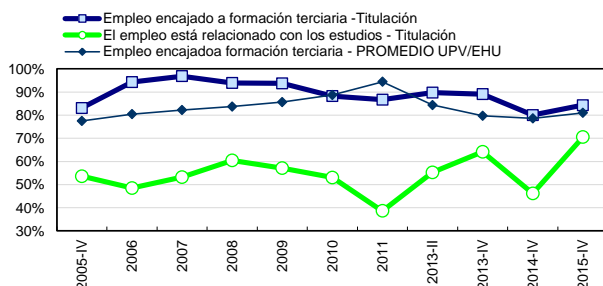
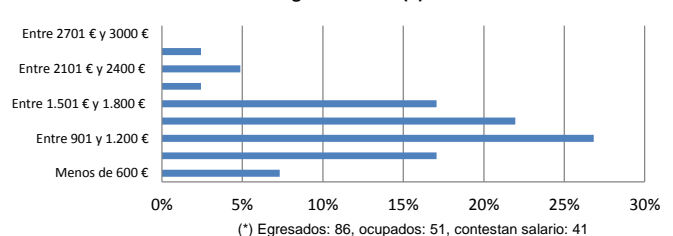
EMPLEO ESTABLE: % de Personas Ocupadas por cuenta propia (autónomo o empleador/a), por cuenta ajena con contrato indefinido (o asimil.) o s.cooperativista.

NOTA: 2007 CAMBIO METODOLÓGICO. En las promociones anteriores a 2007 se utilizó una escala de valoración de 1 a 4 puntos hasta 2001, y de 1 a 8 puntos hasta 2006. En 2007 se pasa a una escala de valoración de 0 a 10, para las promociones anteriores se ha procedido a re-escalar los valores mediante regresión aritmética.

Salario medio neto mensual (a jornada completa)



Categoría Salarial (*)



% P.Ocupada a jornada parcial

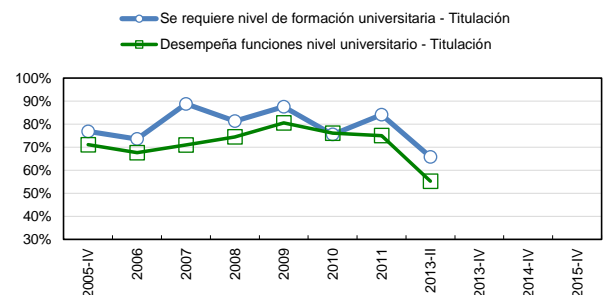
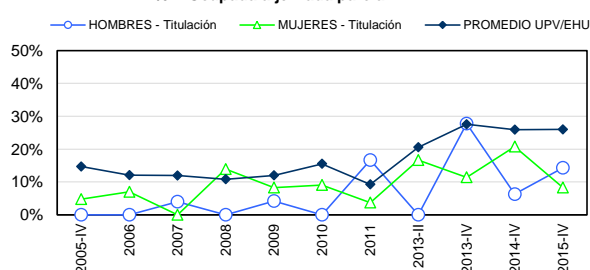
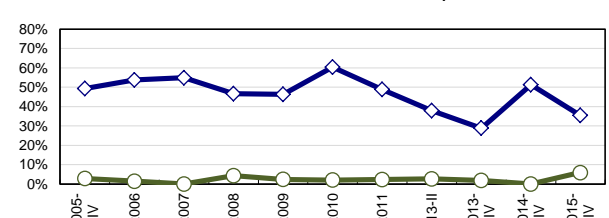
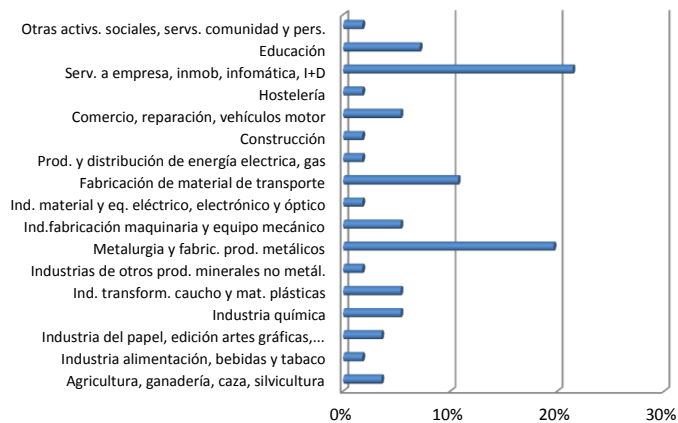
% Pobl.Asalariada fija / Total Pobl.Asalariada
% Profesional Autónomo / Total Pobl.Ocupada

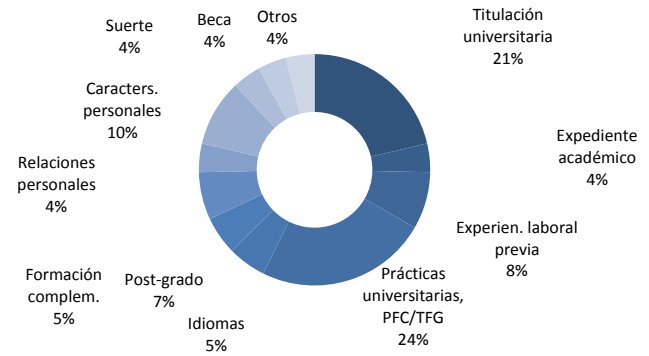
Tabla III. (Cont.) Otros datos sobre el empleo de las personas ocupadas.

OTROS DATOS RELACIONADOS	Promoción	2002	2003	2004	2005	2006	2007	2008	2009	2010	2011	2012
Sector actividad de la empresa												
Agrario		0%	0%	0%	0%	0%	0%	0%	3%	0%	0%	2%
Industria		42%	61%	56%	37%	47%	57%	51%	64%	59%	51%	56%
Construcción		4%	1%	9%	6%	4%	6%	2%	3%	4%	8%	2%
Servicios		54%	37%	34%	57%	49%	37%	47%	31%	37%	41%	40%
Titularidad de la empresa												
Pública		8%	7%	3%	12%	9%	8%	13%	5%	11%	8%	6%
Privada Nacional		69%	65%	48%	61%	61%	53%	51%	67%	40%	51%	53%
Privada Multinacional		18%	26%	41%	18%	24%	35%	33%	28%	43%	31%	33%
Cooperativa		1%	0%	3%	4%	2%	2%	0%	0%	6%	10%	4%
Pública-Privada		3%	1%	5%	4%	4%	2%	2%	0%	0%	0%	4%
Pobl. Ocupada de la CAE que ha trasladado su residencia fuera de la misma por motivos de trabajo												
A otro país		0%	1%	0%	2%	2%	2%	0%	0%	0%	5%	7%
A otra Comunidad Autónoma		11%	1%	7%	2%	7%	10%	7%	6%	2%	5%	11%
A otra Provincia de la CAE												0%

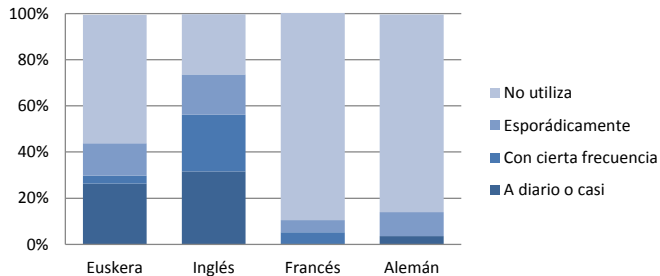
Rama de actividad de la empresa en la que trabajan los egresados



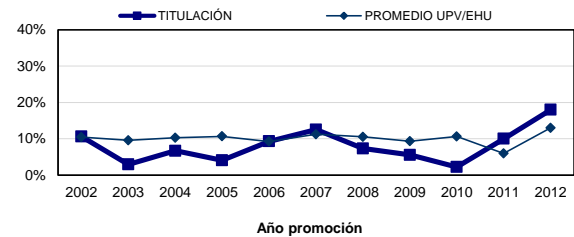
Aspectos de peso para conseguir el primer empleo significativo



Uso de idiomas en el empleo



% P.Ocupada de la CAE que ha trasladado su residencia fuera de ésta por motivos laborales



Ingen. Técn. Industrial, Química Industrial		Hombre		Mujer		Total	
Total Egresado: 86, Responde: 69, Ocupado: 51		nº	% colum	nº	% colum	nº	% colum
empleos encajados	Direc. otros departamentos (manten., of. técnica, calidad...)	0	0%	1	3%	1	2%
	Otros Profesional de nivel superior de informática	0	0%	1	3%	1	2%
	Ingenieros químicos	0	0%	1	3%	1	2%
	Ingenieros de Org. Indust. y otros (excp. Agropec.)	1	7%	2	5%	3	6%
	Otros diversos Profesional de la enseñanza	2	14%	1	3%	3	6%
	Ingenieros técnicos en electricidad	1	7%	0	0%	1	2%
	Ingenieros técnicos químicos	1	7%	1	3%	2	4%
	Ingenieros técnicos de minas y metalurgia	1	7%	0	0%	1	2%
	Otros ingenieros técnicos (excp. agrícolas)	0	0%	11	30%	11	22%
	Técnicos en ciencias físicas y químicas	1	7%	1	3%	2	4%
	Técnicos en química industrial	1	7%	0	0%	1	2%
	Otros técnicos en ciencias físicas, químicas e ingenierías	0	0%	1	3%	1	2%
	Programador, Controlador de robots indls., equipos cnc	0	0%	1	3%	1	2%
	Téc. Prevención PRL, seguridad laboral, control m.ambiente	0	0%	2	5%	2	4%
	Técnicos y Responsables de calidad	0	0%	5	14%	5	10%
	Técnicos laboratorio sanitario, ind. alimentaria y m.ambiente	0	0%	3	8%	3	6%
	Agente compras, Téc. gestión logística/ Téc. comercio ext.	1	7%	0	0%	1	2%
	Represent., Técnico, Gestor comercial/ Jefe de ventas	1	7%	1	3%	2	4%
	Decoradores y Diseñadores Gráficos	1	7%	0	0%	1	2%
empleos no encajados	Empl. administrativos / Secretarios gra.	0	0%	1	3%	1	2%
	Cocineros y otros preparadores de comidas	0	0%	1	3%	1	2%
	Empl. al cuidado niños (Auxiliar educ. infantil)	0	0%	1	3%	1	2%
	Trabajos. cualific. c.a. en acts. agrícolas	1	7%	0	0%	1	2%
	Jefes y encargados en metalurgia y talleres mecánicos	1	7%	1	3%	2	4%
	Op. de máq. pulidora, galvanizadora y recubridora de metal	1	7%	0	0%	1	2%
	Op. de máq. para imprimir	0	0%	1	3%	1	2%
Total P.Ocupadas		14	100%	37	100%	51	100%

Tabla V. Competencias: Valoración del nivel de formación de las competencias adquiridas y de su utilidad en el trabajo

Promoción	2002	2003	2004	2005	2006	2007	2008	2009	2010-2011-2012	2002	2003	2004	2005	2006	2007	2008	2009	2010-2011-2012
COMPETENCIAS (punt. media en escala 0 a 10)	VALORACIÓN FORMACIÓN ADQUIRIDA									UTILIDAD PARA EL PUESTO								
FORMACIÓN BÁSICA																		
Formación teórica	6,7	7,2	6,7	6,7	6,7	6,6	6,5	6,9		4,7	6,0	4,5	5,0	5,0	5,2	4,7	5,5	
Formación práctica (univers.)	5,7	6,0	5,3	4,6	4,7	5,3	5,5	5,9		4,0	5,0	4,3	4,5	4,3	4,5	4,5	5,6	
Prácticas en empresa, 'in situ'	5,3	5,9	5,3	6,1	6,4	6,0	6,3	5,6		4,1	4,6	5,2	5,0	4,5	4,6	5,8	5,7	
EXPRESIÓN Y RELACIÓN																		
Expresión escrita	5,8	5,3	5,7	5,8	4,9	6,0	5,6	6,0		6,0	6,7	6,4	6,6	6,1	6,4	7,2	6,1	
Expresión oral	5,4	5,0	5,4	5,5	5,4	5,6	5,3	5,8		6,5	6,9	6,6	6,5	6,9	6,5	7,9	6,3	
Trabajo en equipo	6,1	6,6	6,4	6,1	6,2	6,1	6,3	6,5		7,1	7,6	7,4	6,8	7,1	7,2	8,1	6,5	
Liderazgo	6,1	6,6	6,4	6,1	6,1	5,0	5,1	5,4		6,2	6,7	6,0	6,3	5,9	6,1	7,4	6,4	
PENSAMIENTO																		
Toma de decisiones	5,1	5,2	5,3	5,2	5,1	5,4	5,7	5,8		7,0	7,4	7,3	7,4	7,3	6,7	8,2	6,7	
Pensamiento crítico	5,7	5,6	5,8	5,5	5,2	5,6	5,7	6,1		6,9	7,3	7,0	7,1	6,8	6,4	7,5	6,4	
Creatividad	4,3	4,9	4,9	4,8	4,4	5,2	5,1	5,5		5,5	6,6	6,4	6,6	6,1	6,0	6,8	6,4	
INSTRUMENTALES																		
Gestión y planificación	5,4	4,9	5,4	5,4	5,4	5,8	5,7	6,2		6,6	7,1	6,5	7,1	7,5	6,5	8,0	7,2	
Habilidad documentación	5,9	6,3	6,4	6,2	5,6	6,4	6,7	6,7		6,7	7,5	7,4	7,5	7,3	7,2	7,9	7,3	
Idiomas extranjeros	3,0	3,1	3,0	2,6	2,9	4,2	3,9	3,8		4,7	5,6	5,9	5,3	5,5	5,6	7,3	5,7	
Informática (ofimática)	3,0	4,0	4,4	4,3	4,8	5,5	5,4	5,3		6,3	6,8	7,0	6,5	7,0	6,1	7,8	6,8	
TOTAL ENTREVISTAS	58	75	69	53	66	66	61	56		53	45	56	43	46	41	39	27	

NOTA: En el apartado de UTILIDAD PARA EL PUESTO sólo se recoge la opinión de las personas que manifestaron tener un empleo con requisito de formación universitaria o funciones asimilables a nivel universitario.

NOTA: 2007 CAMBIO METODOLÓGICO. En las promociones anteriores a 2007 se utilizó una escala de valoración de 1 a 4 puntos hasta 2001, y de 1 a 8 puntos hasta 2006. En 2007 se pasa a una escala de valoración de 0 a 10, para las promociones anteriores se ha procedido a re-escalar los valores mediante regresión aritmética

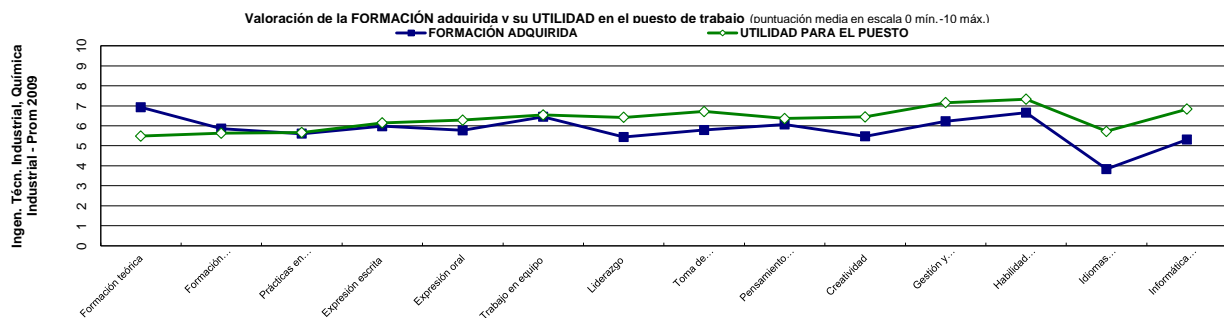


Tabla VI. Valoración de la Universidad por cada Promoción egresada.

SATISFACCIÓN (puntuación en escala 0 a 10)	2002	2003	2004	2005	2006	2007	2008	2009	2013
PROFESORADO									
Capacidad pedagógica	6,3	6,8	6,5	6,6	6,2	6,1	6,3	6,4	
Conocimientos profesorado	6,8	7,6	6,9	7,4	7,2	6,9	7,0	7,1	
Accesibilidad	6,5	7,0	6,6	6,8	6,8	6,4	6,5	6,8	
ENSEÑANZA									
Formación teórica	6,7	7,2	6,7	6,7	6,7	6,6	6,5	6,9	
Formación práctica (en la universidad)	5,7	6,0	5,3	4,6	4,7	5,3	5,5	5,9	
Prácticas "in situ", en empresa	5,3	5,9	5,3	6,1	6,4	6,0	6,3	5,6	
Política lingüística (oferta euskera-castellano)	3,9	3,4	3,3	3,8	4,4	4,0	3,9	4,6	
Útil para adquirir preparación científico-humanística	5,6	5,8	5,4	5,4	6,1	6,0	5,8	6,2	
Útil para encontrar un trabajo	4,8	5,2	4,9	5,1	5,0	5,6	5,7	5,3	
INSTALACIONES Y EQUIPAMIENTO									
Aulas prácticas y laboratorios	5,5	6,1	5,8	5,9	6,5	6,6	6,7	6,1	
Salas informática	4,7	5,5	5,5	5,8	6,7	6,4	6,1	6,2	
Bibliotecas y Salas de estudio	6,6	7,0	6,6	6,9	7,7	7,1	7,1	6,2	
Accesos y Transporte	7,3	7,8	7,4	7,3	7,5	7,6	7,5	7,5	
Cafetería y Comedor	5,2	6,0	5,8	5,3	6,5	6,3	5,9	5,5	
OTROS SERVICIOS									
Servicio de administración universitaria	6,3	6,2	5,9	6,1	6,3	6,3	6,4	6,3	
Otros servicios (Deportes, SOU, aloj.)	5,6	5,7	5,8	5,6	6,5	5,9	6,0	5,7	
OTROS									
El plan estudios permite acabar en tiempo estipulado	40%	47%	39%	42%	41%	36%	33%	29%	
Exceso de alumnos por aula	36%	31%	19%	26%	18%	12%	13%	20%	
Ha necesitado apoyo externo (academias, etc.)	64%	63%	70%	77%	70%	80%	75%	86%	
Baja relación entre estudios y conocimientos demandados en el mercado laboral	32%	26%	33%	25%	26%	32%	33%	21%	
TOTAL ENTREVISTAS	89	75	69	53	66	66	60	58	

NOTA: 2007 CAMBIO METODOLÓGICO. En las promociones anteriores a 2007 se utilizó una escala de valoración de 1 a 4 puntos hasta 2001, y de 1 a 8 puntos hasta 2006. En 2007 se pasa a una escala de valoración de 0 a 10, para las promociones anteriores se ha procedido a re-escalar los valores mediante regresión aritmética. El enunciado referido a la 'Formación práctica' varía en la promoción 2004, para diferenciar más claramente las clases prácticas en la universidad de las prácticas en empresa, practicum, in situ, etc.

Realiza la valoración el total de alumnado que responde a la entrevista, sea cual sea su situación laboral o su empleo.

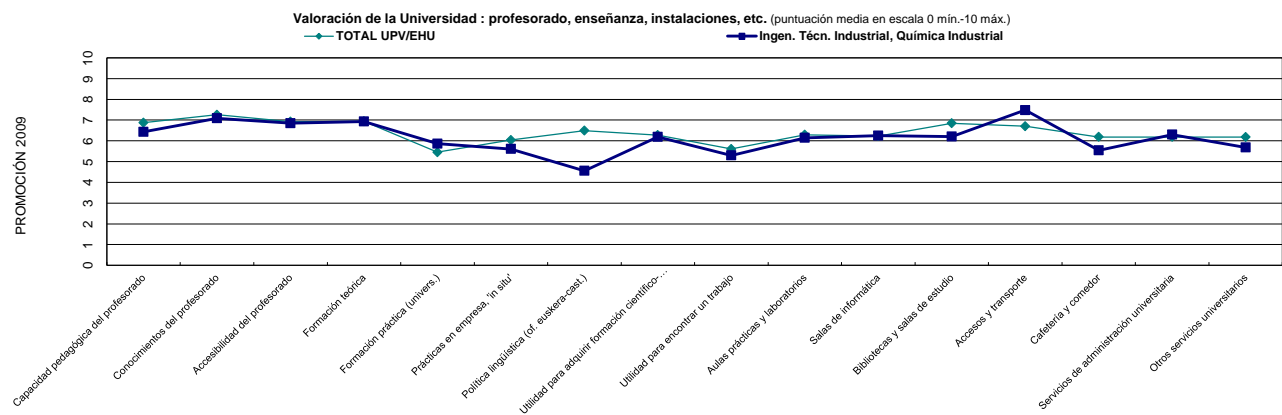


Tabla VII. Sugerencias realizadas por las últimas promociones de esta Titulación. Respuesta múltiple (% sobre total n que responde).

Ingen. Téc. Industrial, Química Industrial	2004	2005	2006	2007	2008	2009	2010	2011	2012	2004	2005	2006	2007	2008	2009	2010	2011	2012
	Recuento	Recuento	Recuento	Recuento	Recuento	Recuento	Recuento	Recuento	Recuento	% colum.	% colum.	% colum.	% colum.	% colum.	% colum.	% colum.	% colum.	% colum.
Mayor relación contenidos con realidad profesional	7	6	14	8	8	12	6	16	11	10%	11%	21%	12%	13%	20%	8%	27%	16%
Más prácticas en empresa	12	7	19	5	9	10	8	14	15	17%	13%	29%	8%	15%	17%	11%	24%	22%
Mayor calidad de las prácticas en empresa			1		1			3	1			2%		2%			5%	1%
Clauses más prácticas (en la Universidad)	13	7	16	5	6	14	6	11	8	19%	13%	24%	8%	10%	24%	8%	19%	12%
Mayor relación universidad - empresa	2	2	8	1	2	4	6	9	10	3%	4%	12%	2%	3%	7%	8%	15%	14%
Más becas y práct. en extranjero/ Erasmus		1	1		1			1			2%	2%		2%			2%	
Más profesorado con exper. profesional en empresas					4	1	1	3	4					7%	2%	1%	5%	6%
Subtotal RELACION FORMACIÓN M.LABORAL	20	14	28	15	19	21	17	30	28	29%	26%	42%	23%	31%	36%	23%	51%	41%
Información y orient. profesional (previa, en y post carrera)	1	3	1		4	6	2	7	2	1%	6%	2%		7%	10%	3%	12%	3%
Intermediación laboral, bolsa de empleo, web	2	1		1	2		3	6	4	3%	2%		2%	3%		4%	10%	6%
Seguimiento ex-alumnos/ Asoc. Antiguos Alumnos								3	1								5%	1%
Subtotal SERV. ORIENTACIÓN Y EMPLEO	2	3	1	1	5	6	3	9	4	3%	6%	2%	2%	8%	10%	4%	15%	6%
Potenciar/ ampliar oferta en euskera		3	3	1	3	2	1	1	1		6%	5%	2%	5%	3%	1%	2%	1%
Elevar calidad de la enseñanza en euskera		2	1	2	2	1					4%	2%	3%	3%	2%			
Obtener homologación título EGA al finalizar carrera				1									2%					
Subtotal EUSKERA		4	3	2	3	2	1	1	1		8%	5%	3%	5%	3%	1%	2%	1%
Mejora planes de estudio	1	1	1	1	3			3	2	1%	2%	2%	2%	5%			5%	3%
Información sobre Bolonia, crítica/ Estabilizar planes estudio					1									2%				
Cuestionamiento créditos libre elección y sist. homolog.																		
Mayor oferta especialidades/ Mayor especialización	1	1	1		1					1%	2%	2%			2%			
Mayor oferta de asignaturas optativas	1									1%								
Ampliar oferta de form. continua, masters, postgrado			1	1	1	1		1				2%	2%		2%		2%	
Más idiomas extranjeros	3	5	5	1	6	7	1	5	2	4%	9%	8%	2%	10%	12%	1%	8%	3%
Formación en gestión (de proyectos/ empresa)																		
Habil. transversales (Léxico, hablar público, líder)	1	1		1	4					1%	2%		2%	7%				
Formar para docencia: expresión, control g ^o , motivac.																		
Fomento investigación y desarrollo	1									1%								
Mantener la carrera/ Ampliar duración/ Ofertar licenc.					1	1								2%	2%			
Acortar duración carrera																		
Subtotal PLAN ESTUDIOS Y OF.ACADÉMICA	7	8	6	4	12	10	1	7	4	10%	15%	9%	6%	20%	17%	1%	12%	6%
Calidad del profesorado muy desigual		1			2	3					2%			3%	5%			
Profesorado: más calidad, actual, etc.	3	1	4	4	7	7	1	1	2	4%	2%	6%	6%	11%	12%	1%	2%	3%
Profesorado: más accesible e implicado/ más control			1	6	2	3			1		2%	2%	9%	3%	5%			1%
Cambio/ mejora pedagogía/ Mayor partic. alumnado	1	1		2	3	2		1	1	1%	2%	3%	3%	5%	3%		2%	1%
Más tutoría y seguimiento de prácticas y proyectos				2	1		1						3%	2%		1%		
Actualización de temarios y contenidos	1		3	4	2	1		2	3	1%		5%	6%	3%	2%		3%	4%
Mayor coord. entre Profesores, Dptos. o Centros	1									1%								
Aumentar nivel de exigencia de la carrera									1									1%
Menos nivel exigencia / Menos presión y control			1										2%					
Subtotal PROFESORADO Y DOCENCIA	5	3	7	13	12	11	2	4	4	7%	6%	11%	20%	20%	19%	3%	7%	6%
Más informática, NTIC, más salas, horario...	1		1		1	1				1%		2%		2%	2%			
Aplicaciones informáticas específicas de su área					1	1			2					2%	2%			3%
Mejorar la web/ Enseñanza y gestiones admts. vía web																		
Mejora infraestructura y accesos/ Bonos transporte			2	1	2	3						3%	2%	3%	5%			
Más instalaciones deportivas, zonas verdes			1									2%						
Mejora de las instalaciones/ su mantenimiento					1	1								2%	2%			
Más recursos técnicos, económicos y humanos																		
Mayor dotación laborats., máquinas, instrum. etc.	1		1	2	4	1			1	1%		2%	3%	7%	2%			1%
Mayor dotación bibliotecas, ampliación horario					1			1						2%			2%	
Instalar comedor/ Mejora comedor o cafetería																		
Subtotal INSTALACIONES Y EQUIPAMIENTO	2		3	2	6	7		1	3	3%		5%	3%	10%	12%		2%	4%
Oferta cursos en fin de semana, verano																		
Mejorar la distribución geog. de oferta académica																		
Menor saturación aulas/ Implantar núms. clausus			1									2%						
Eliminar números clausus/ Ampliar nº plazas							1									1%		
Mejorar distribución horaria de clases/ evitar solapamiento		1					1				2%					1%		
Facilitar estudios y trabajo (apuntes, horario)	1						1	1	1	1%						1%	2%	1%
Incrementar becas, abaratar precios					1	2		1							2%		2%	
Mejora servicio Secretaría / Atención Alumnado				1	2	2							2%	3%	3%			
Mejor organización, menos burocracia, otros gestión								1									2%	
Más disciplina/ Menos politización																		
Mejora de la imagen de la universidad																		
Fomentar vida extra académica/ Campus																		
Subtotal ORGANIZACIÓN INTERNA	1	1	1	1	2	3	2	3	1	1%	2%	2%	2%	3%	5%	3%	5%	1%
La universidad/ la carrera no vale para nada				1					1				2%					1%
Falta salida profesional/ Poco reconocimiento						1		1	1						2%		2%	1%
Valoración muy positiva								2	1								3%	1%
Mejora cond. laborales de profesorado e investig.																		
Encuesta, cuestionario			1															
Otras	2	1	1	1	4	3	2	2		3%	2%	2%	2%	7%	5%	3%	3%	
Subtotal OTRAS	2	1	2	2	4	4	2	5	3	3%	2%	3%	3%	7%	7%	3%	8%	4%
No hace ninguna sugerencia	40	29	32	39	28	21	53	20	33	58%	55%	48%	59%	46%	36%	71%	34%	48%
TOTAL RESPONDE (n)	69	53	66	66	61	59	75	59	69	100%	100%	100%	100%	100%	100%	100%	100%	100%
(% que responde sobre Total Egresado)	81%	77%	67%	87%	85%	70%	81%	82%	80%									
TOTAL EGRESADO	85	69	98	76	72	84	93	72	86									