

# V. Inkesta Soziolinguistikoa

Hizkuntza-gaitasuna

Transmisioa

Jarrerak

Erabilera

*Hizkuntza Politikarako Sailburuordetza. Eusko Jaurlaritza, 2011.*

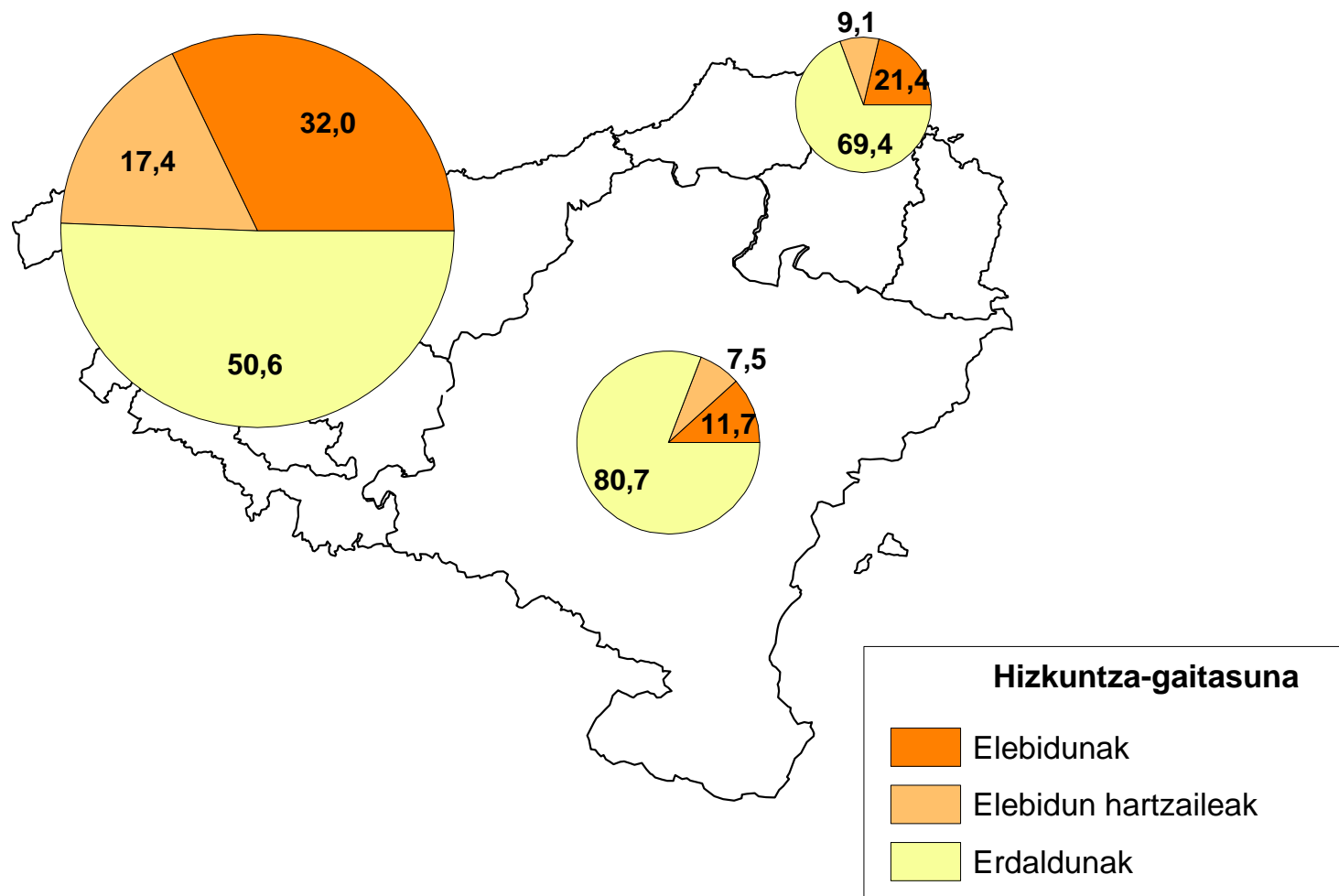
# Fitxa teknikoa

- Inkestaren lagina zehazteko, 16 urte edo gehiagoko biztanleak hartu dira kontuan (guztira 2.650.000 pertsona inguru).
- Datu-bilketa 2011ko ekain eta abendu bitartean egin da, telefono bidez eta galdetegi egituratua eta itxia erabiliz.
- Landa-lana SIADECOK egin du.
- Guztira 7.800 inkesta egin dira, eta lurraldearen arabera honela banatu dira:
  - 4.100 inkesta Euskal Autonomia Erkidegoan
  - 2.000 inkesta Iparraldean
  - 1.700 inkesta Nafarroan.
- Euskal Herriko lagin osoaren laginketa-errorea  $\pm\%1,5$ ekoa da %95,5eko konfiantza-mailarako.

## Hizkuntza-gaitasuna lurraldearen arabera. Euskal Herria, 2011

	Euskal Herria	EAE	Nafarroa	Iparraldea
<b>Guztira</b>	<b>2.648.998</b>	<b>1.873.498</b>	<b>537.139</b>	<b>238.360</b>
Elebidunak	714.136	600.058	62.977	51.100
Elebidun hartzailleak	388.255	388.255	325.967	21.742
Erdaldunak	1.546.607	1.546.607	433.616	165.518

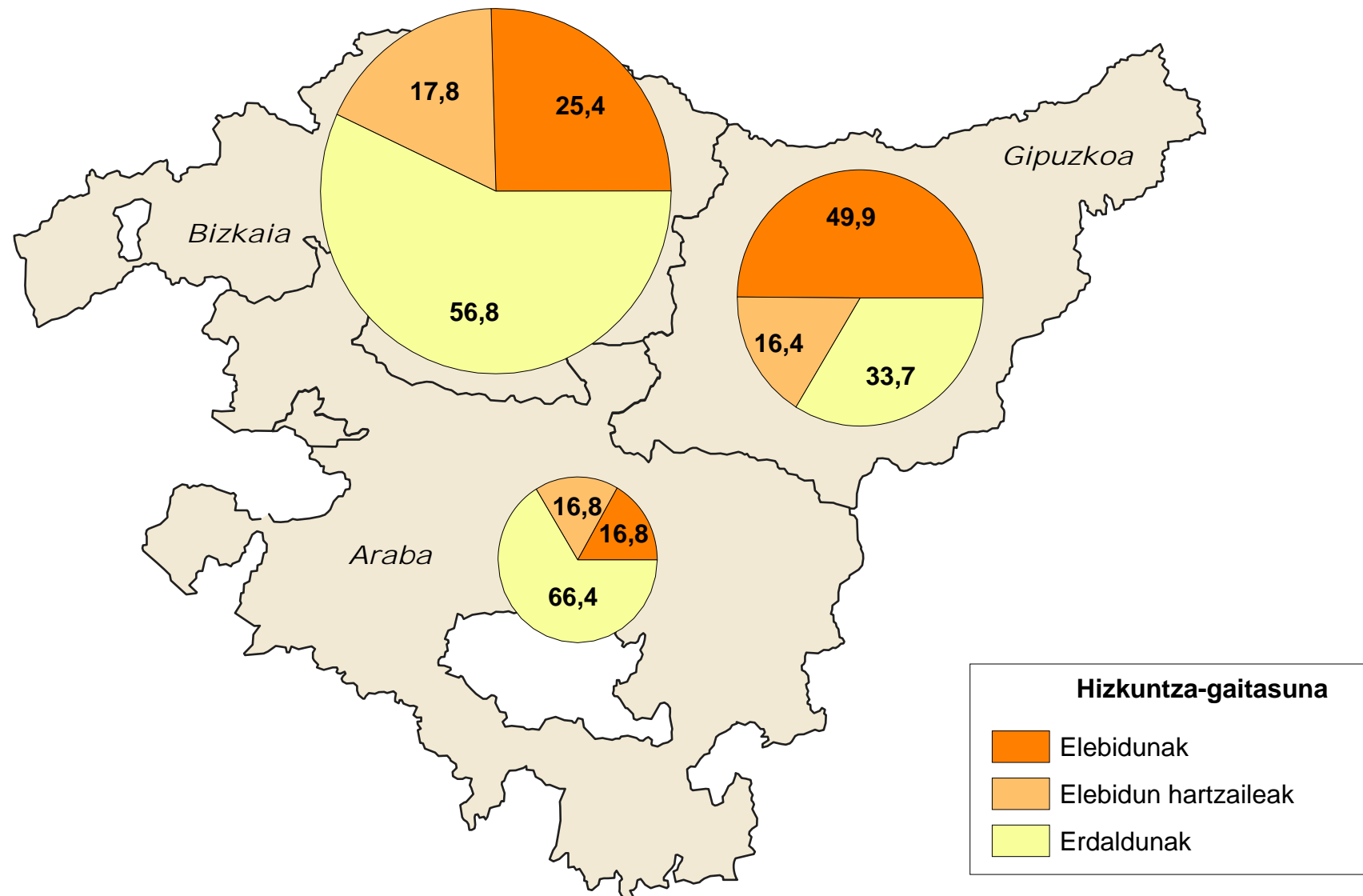
## Hizkuntza-gaitasuna lurraldearen arabera. Euskal Herria, 2011 (%)



*Oharra: zirkuluaren tamaina lurralde bakoitzeko biztanleriaren arabera da*

Iturria: V. Inkesta Soziolinguistikoa. Hizkuntza Politikarako Sailburuordetza. Eusko Jaurlaritza, 2011.

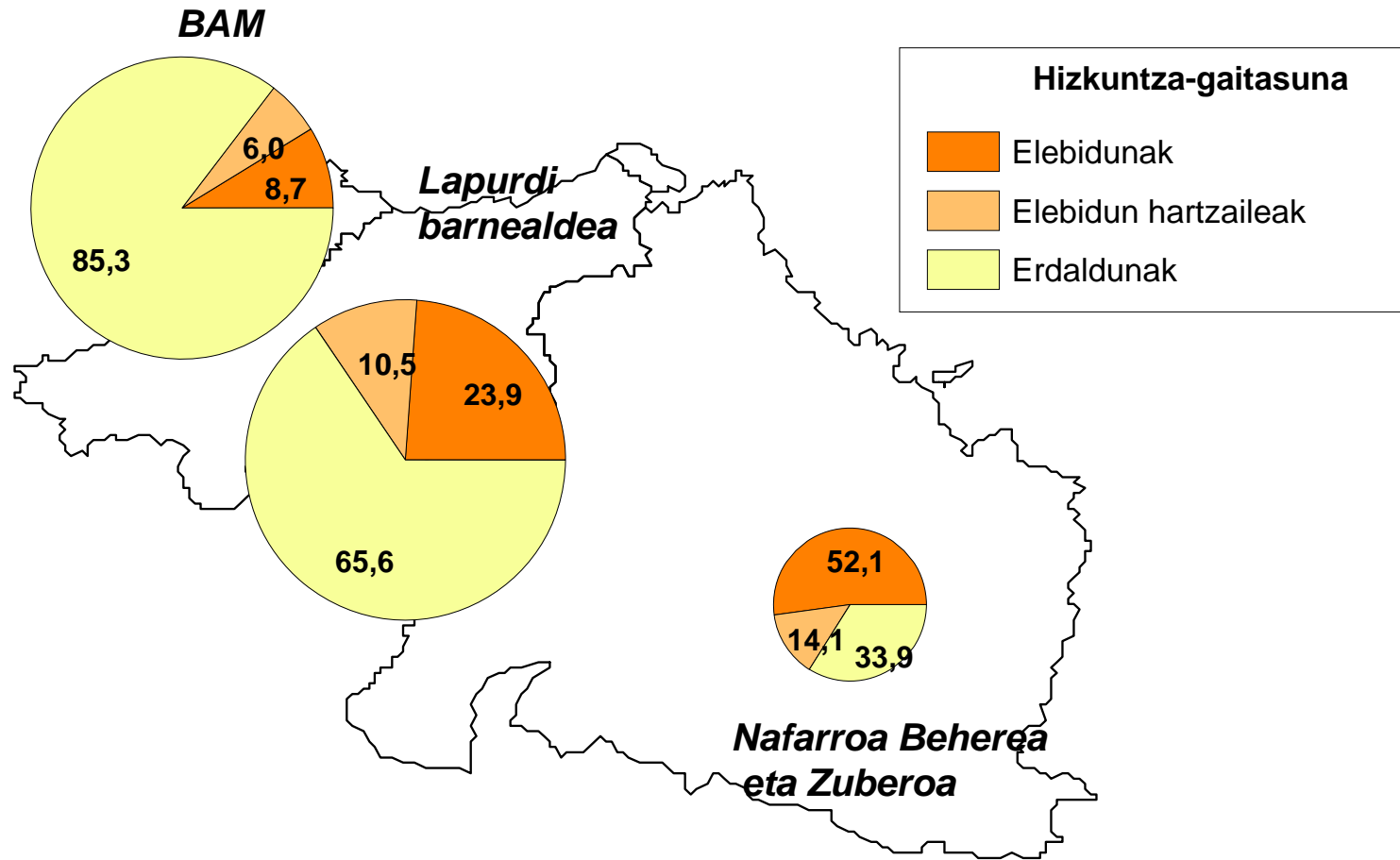
## Hizkuntza-gaitasuna lurraldearen arabera. EAE, 2011 (%)



Oharra: zirkuluen tamaina lurralde bakoitzeko biztanleriaren araberakoa da

Iturria: V. Inkesta Soziolinguistikoa. Hizkuntza Politikarako Sailburuordetza. Eusko Jaurlaritza, 2011.

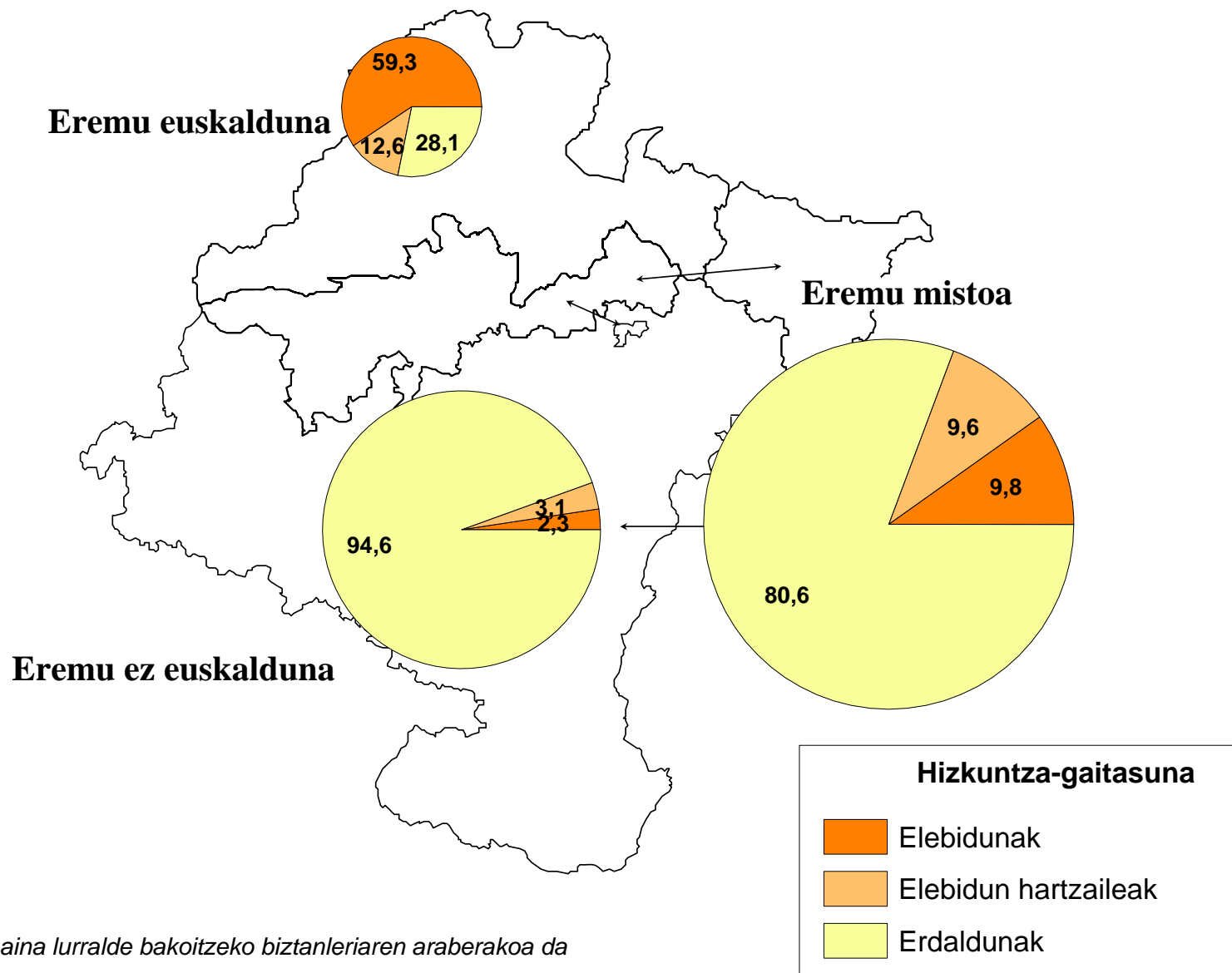
## Hizkuntza-gaitasuna lurraldearen arabera. Iparraldea, 2011 (%)



Oharra: zirkuluaren tamaina lurralde bakoitzeko biztanleriaren arabera da

Iturria: V. Inkesta Soziolinguistikoa. Hizkuntza Politikarako Sailburuordetza. Eusko Jaurlaritza, 2011.

# Hizkuntza-gaitasuna lurraldearen arabera. Nafarroa, 2011 (%)



Oharra: zirkuluen tamaina lurralde bakoitzeko biztanleriaren araberakoa da

Iturria: V. Inkesta Soziolinguistikoa. Hizkuntza Politikarako Sailburuordetza. Eusko Jaurlaritz, 2011.

## Hizkuntza-gaitasuna, herrialdearen arabera. Euskal Herria, 2011 (%)

	Euskal Herria	EAE	Nafarroa	Iparraldea
<b>Guztira</b>	<b>2.648.998</b>	<b>1.873.498</b>	<b>537.139</b>	<b>238.360</b>
Elebidunak	27,0	32,1	11,7	21,4
Elebidun hartzaileak	14,7	17,2	7,5	9,1
Erdaldunak	58,4	50,8	80,7	69,4

Iturria: V. Inkesta Soziolinguistikoa. Hizkuntza Politikarako Sailburuordetza. Eusko Jaurlaritz, 2011.



## Hizkuntza-gaitasuna lurraldearen arabera, EAE (%)

	EAE	Araba	Bizkaia	Gipuzkoa
<b>Guztira</b>	<b>1.873.498</b>	<b>272.064</b>	<b>999.228</b>	<b>602.206</b>
Elebidunak	32,1	16,8	25,4	49,9
Elebidun hartzaileak	17,2	16,8	17,8	16,4
Erdaldunak	50,8	66,4	56,8	33,7

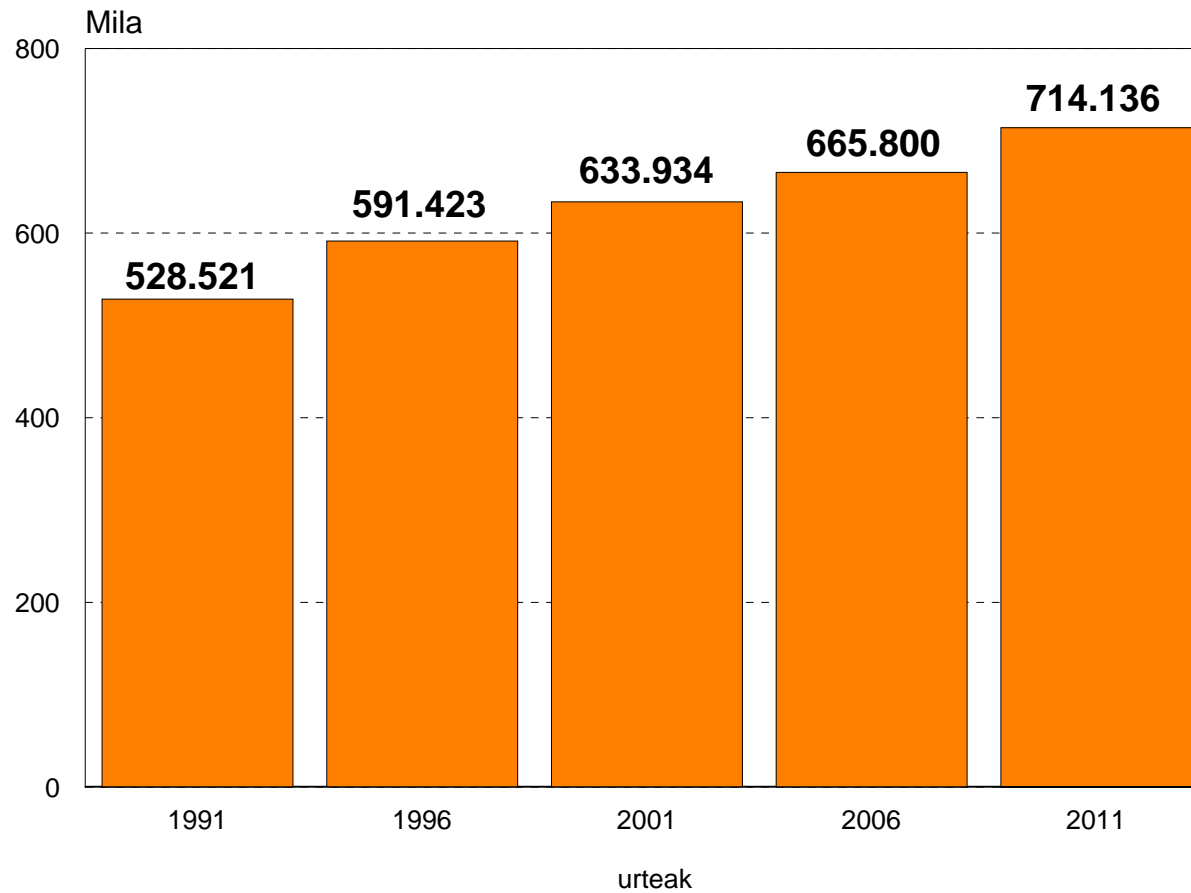
## Hizkuntza-gaitasunaren bilakaera adinaren arabera, Euskal Herria (%)

	Guztira	Adina				
		>=65	50-64	35-49	25-34	16-24
<b>2011</b>	2.648.998	594.158	604.618	746.803	445.727	257.692
Elebidunak	<b>27,0</b>	<b>21,4</b>	<b>20,5</b>	<b>24,4</b>	<b>35,9</b>	<b>46,8</b>
Elebidun hartzaileak	<b>14,7</b>	8,4	12,1	16,7	20,8	18,5
Erdaldunak	<b>58,4</b>	70,2	67,4	58,8	43,3	34,7
<b>1991</b>	2.371.079	345.035	549.644	568.881	457.806	449.714
Elebidunak	<b>22,3</b>	<b>28,5</b>	<b>23,0</b>	<b>19,3</b>	<b>20,3</b>	<b>22,5</b>
Elebidun hartzaileak	<b>7,7</b>	3,6	4,2	5,1	7,6	18,6
Erdaldunak	<b>70,0</b>	67,9	72,8	75,7	72,1	58,9

## Hizkuntza-gaitasuna lurraldearen eta adinaren arabera. Euskal Herria, 2011

	Guztira	Adina				
		>=65	50-64	35-49	25-34	16-24
<b>EAE</b>	1.873.498	417.515	433.640	529.342	318.643	174.358
Elebidunak	32,0	23,3	22,9	29,8	44,5	59,7
Elebidun hartzailleak	17,4	9,5	14,2	19,7	25,0	23,2
Erdaldunak	50,6	67,2	62,9	50,5	30,5	17,0
<b>Nafarroa</b>	537.139	114.377	115.268	156.096	95.028	56.370
Elebidunak	11,7	9,3	9,6	10,1	14,5	20,8
Elebidun hartzailleak	7,5	5,1	6,5	9,2	9,3	7,2
Erdaldunak	80,7	85,7	83,9	80,7	76,1	71,9
<b>Iparraldea</b>	238.360	62.266	55.710	61.365	32.056	26.964
Elebidunak	21,4	30,6	24,4	15,1	13,9	17,6
Elebidun hartzailleak	9,1	7,6	7,2	9,8	12,3	11,3
Erdaldunak	69,4	61,8	68,5	75,1	73,7	71,1

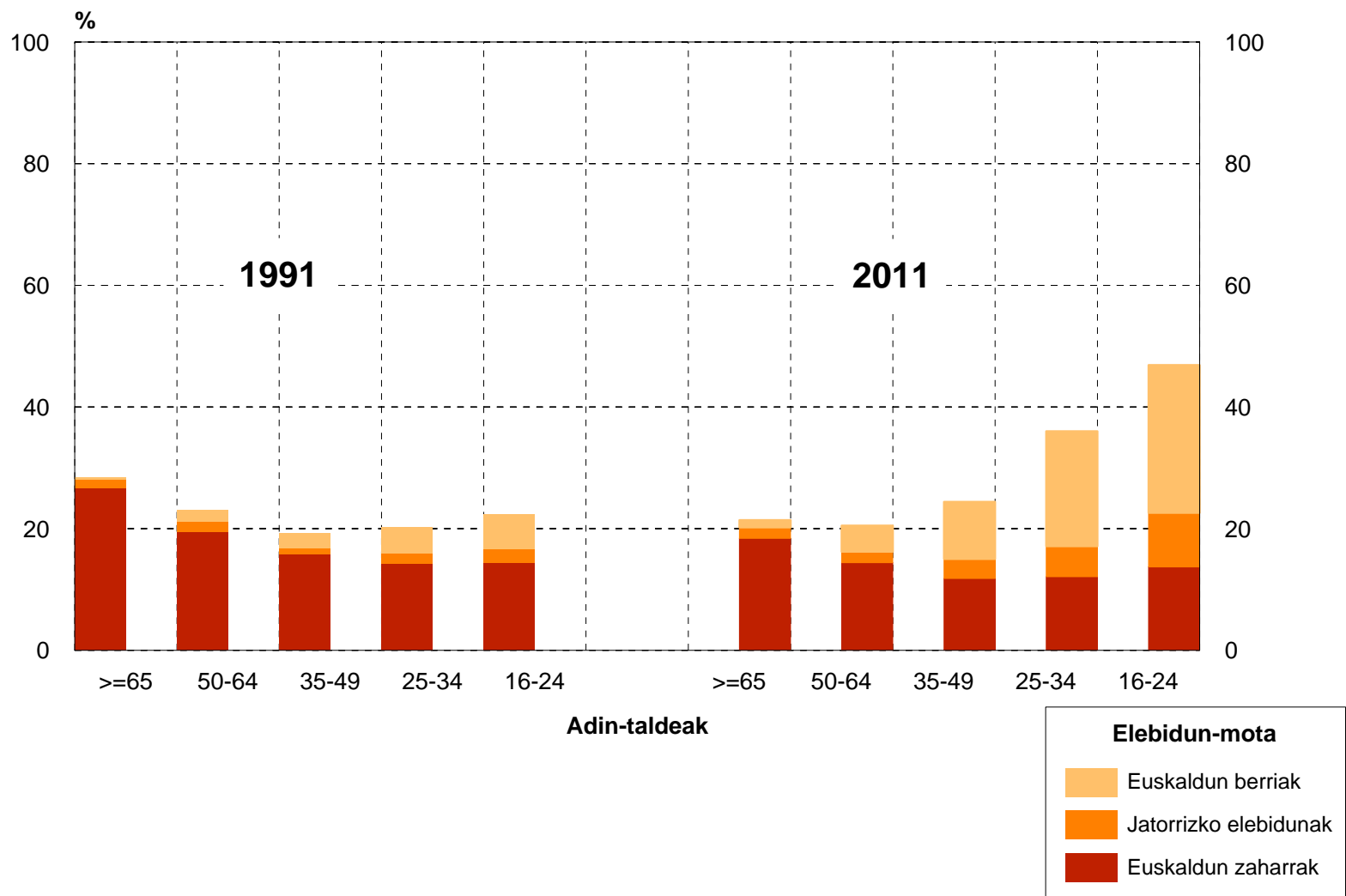
## Elebidunen bilakaera. Euskal Herria, 1991- 2011



**Euskaraz egiteko erraztasunaren bilakaera adinaren arabera.  
Euskal Herria, 1991-2011 (%)**

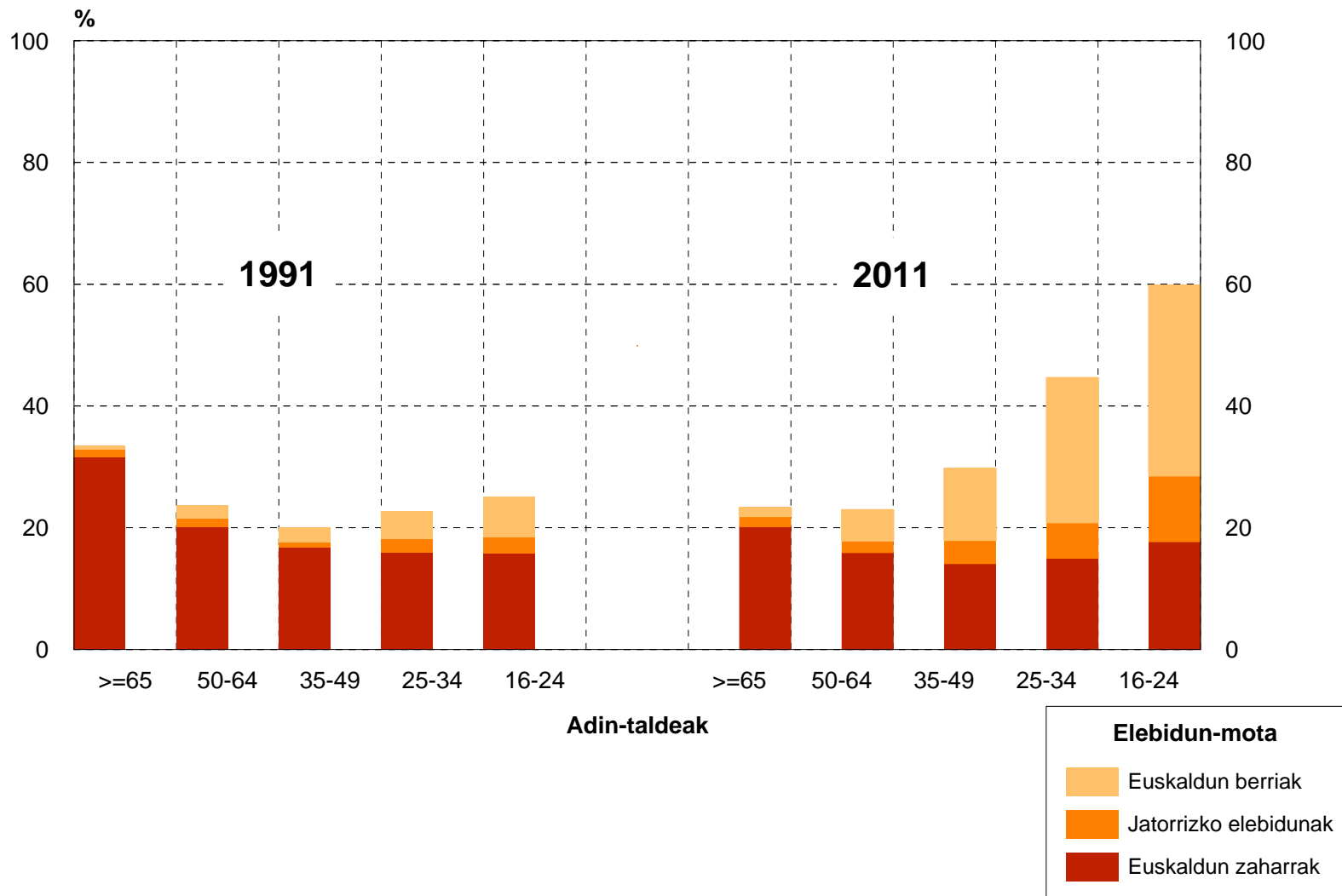
	Elebidunak	Adina				
		>=65	50-64	35-49	25-34	16-24
<b>2011</b>	714.136	126.908	123.837	182.590	160.182	120.619
Euskal elebidunak	<b>26,6</b>	43,6	28,6	21,5	20,6	<b>22,6</b>
Elebidun orekatuak	<b>30,6</b>	30,4	33,5	32,0	30,4	<b>26,2</b>
Erdal elebidunak	<b>42,7</b>	26,1	37,9	46,5	49,0	<b>51,2</b>
<b>1991</b>	528.521	98.274	126.679	109.512	93.027	101.028
Euskal elebidunak	<b>34,6</b>	57,3	44,2	30,6	18,5	<b>19,4</b>
Elebidun orekatuak	<b>27,7</b>	24,5	27,2	27,0	32,2	<b>27,8</b>
Erdal elebidunak	<b>37,8</b>	18,2	28,5	42,4	49,3	<b>52,8</b>

# Euskaldun zaharren, jatorrizko elebidunen eta euskaldun berrien bilakaera adinaren arabera. Euskal Herria, 1991-2011



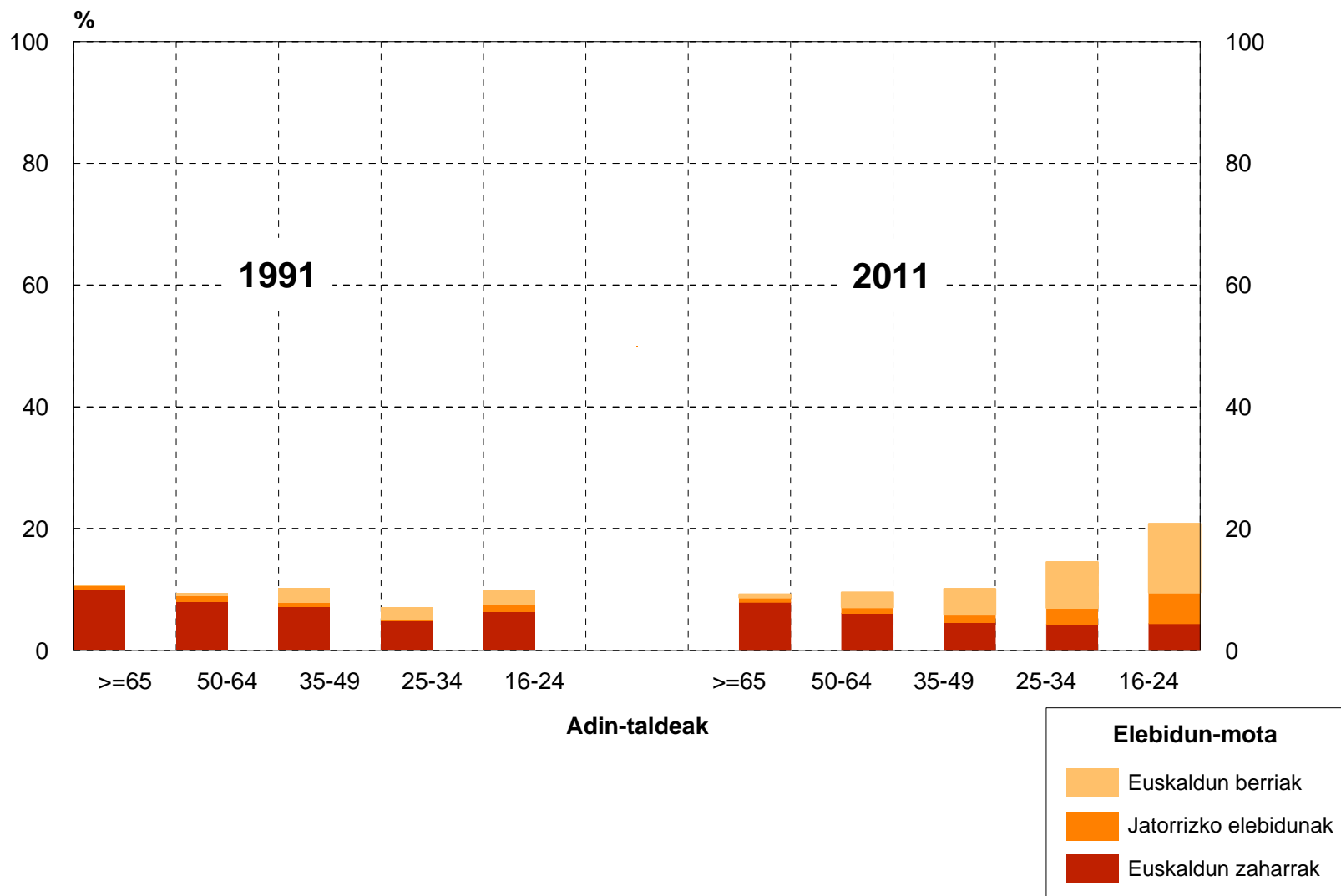
Iturria: V. Inkesta Soziolinguistikoa. Hizkuntza Politikarako Sailburuordetza. Eusko Jaurlaritza, 2011.

# Euskaldun zaharren, jatorrizko elebidunen eta euskaldun berrien bilakaera adinaren arabera. EAE, 1991-2011



Iturria: V. Inkesta Soziolinguistikoa. Hizkuntza Politikarako Sailburuordetza. Eusko Jaurlaritza, 2011.

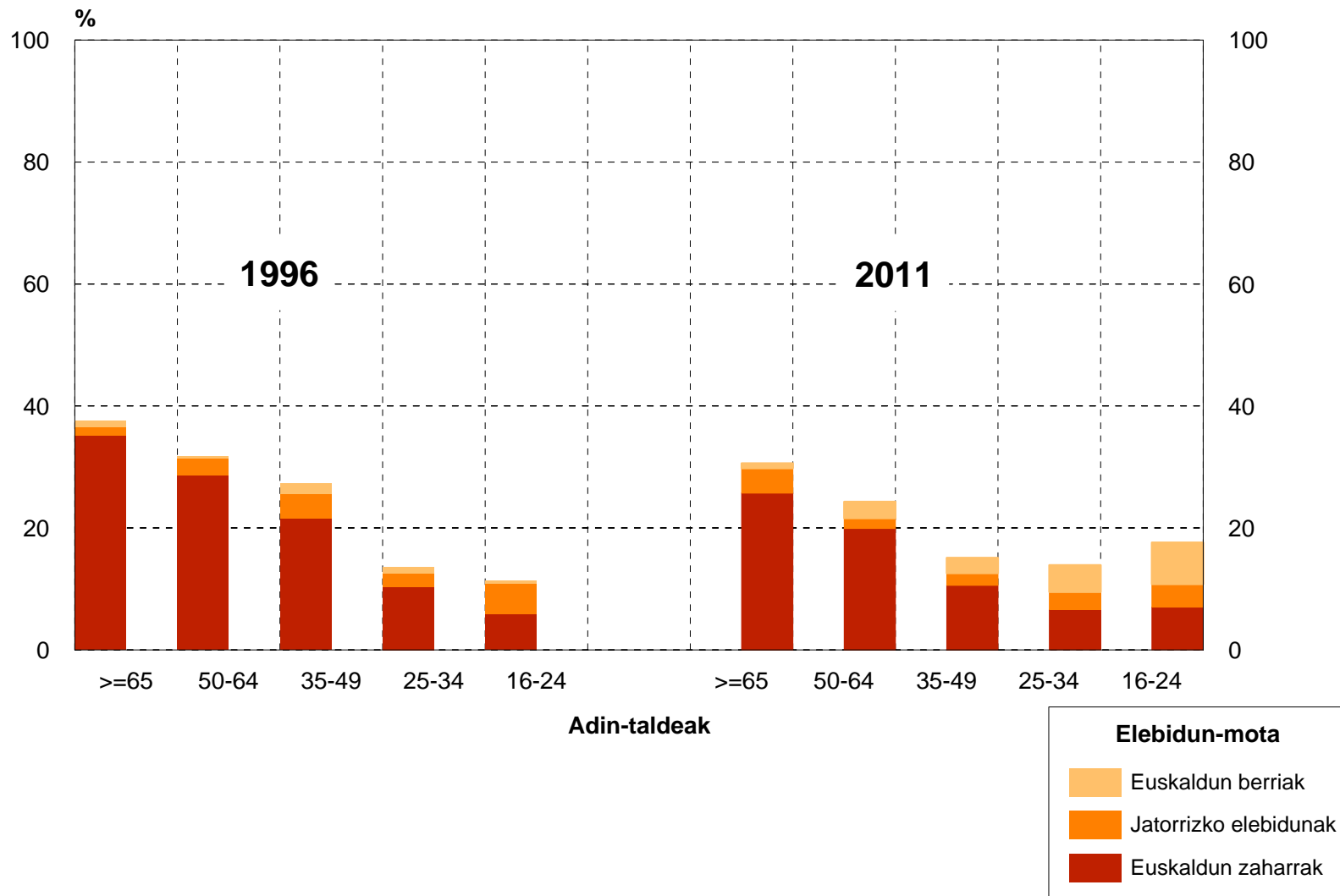
# Euskaldun zaharren, jatorrizko elebidunen eta euskaldun berrien bilakaera adinaren arabera. Nafarroa, 1991-2011



Iturria: V. Inkesta Soziolinguistikoa. Hizkuntza Politikarako Sailburuordetza. Eusko Jaurlaritza, 2011.



# Euskaldun zaharren, jatorrizko elebidunen eta euskaldun berrien bilakaera adinaren arabera. Iparraldea, 1996-2011



Iturria: V. Inkesta Soziolinguistikoa. Hizkuntza Politikarako Sailburuordetza. Eusko Jaurlaritza, 2011.

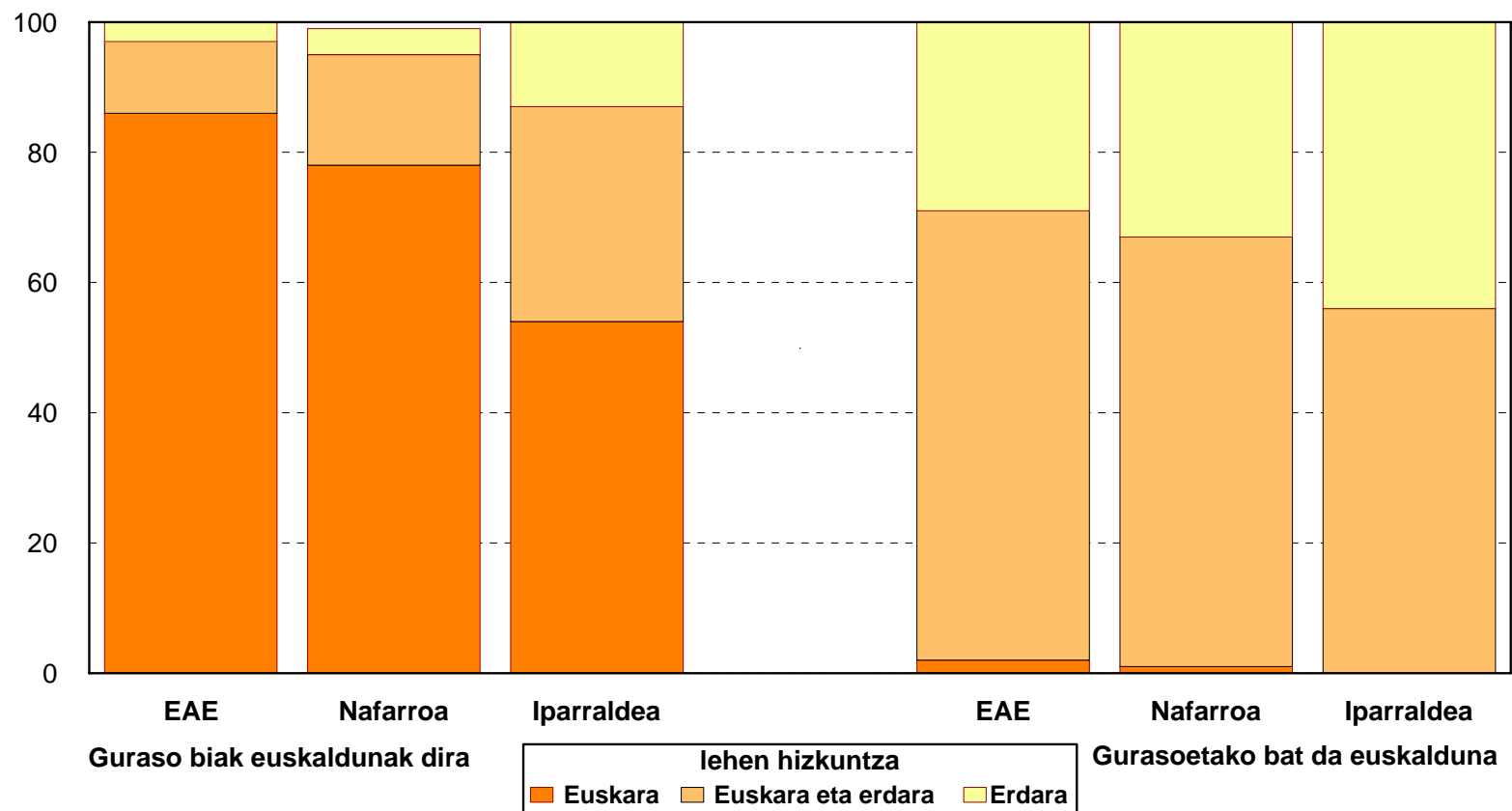
## Lehen hizkuntza lurraldearen arabera. Euskal Herria, 2011 (%)

	Guztira	Lurraldeak					
		Araba	Bizkaia	Gipuzkoa	Nafarroa	Lapurdi	Nafarroa Beherea/ Zuberoa
<b>2011</b>	2.648.998	272.064	999.228	602.206	537.139	205.778	32.582
Euskara	15,4	3,4	11,5	33,9	6,1	14,5	51,2
Euskara eta erdara	4,9	2,7	4,8	7,6	2,8	4,7	9,7
Erdara	79,7	93,9	83,7	58,5	91,1	80,8	39,1

# Lehen hizkuntzaren bilakaera adinaren arabera. Euskal Herria, 1991-2011 (%)

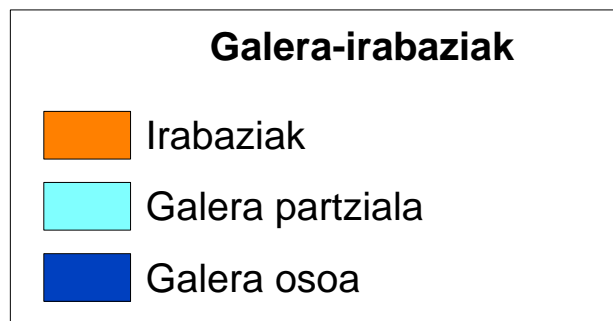
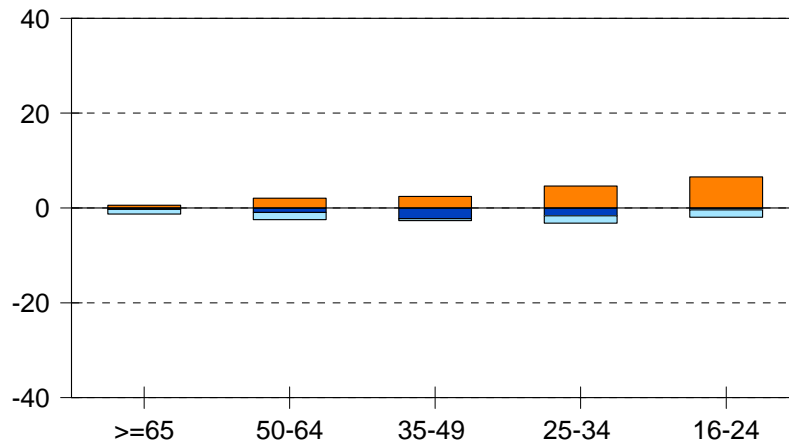
	Guztira	Adina				
		>=65	50-64	35-49	25-34	16-24
<b>2011</b>	2.648.998	594.158	604.618	746.803	445.727	257.692
Euskara	<b>15,4</b>	20,9	16,6	12,3	<b>12,5</b>	<b>13,7</b>
Euskara eta erdara	<b>4,9</b>	3,7	3,9	4,5	<b>5,9</b>	<b>9,1</b>
Erdara	<b>79,7</b>	75,3	79,5	83,2	<b>81,6</b>	<b>77,2</b>
<b>1991</b>	2.371.079	345.035	549.644	568.881	457.806	449.714
Euskara	<b>19,5</b>	27,7	21,3	18,8	<b>15,8</b>	<b>15,7</b>
Euskara eta erdara	<b>3,0</b>	2,7	3,0	2,3	<b>3,6</b>	<b>3,4</b>
Erdara	<b>77,5</b>	69,7	75,7	78,9	<b>80,6</b>	<b>80,9</b>

## 2-15 urteko seme-alabei transmititutako hizkuntza, gurasoen ezagutzaren arabera Euskal Herria, 2011(%)

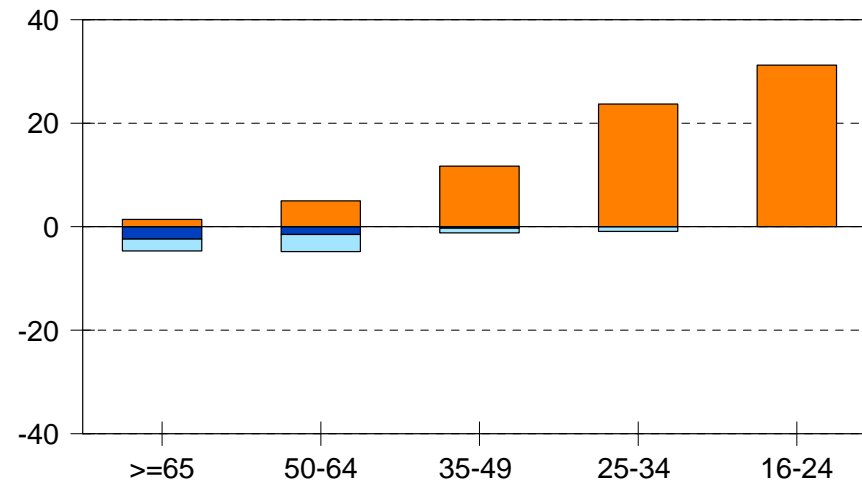


# Euskararen galeren eta irabazien bilakaera, adinaren arabera EAE, 1991-2011(%)

## 1991

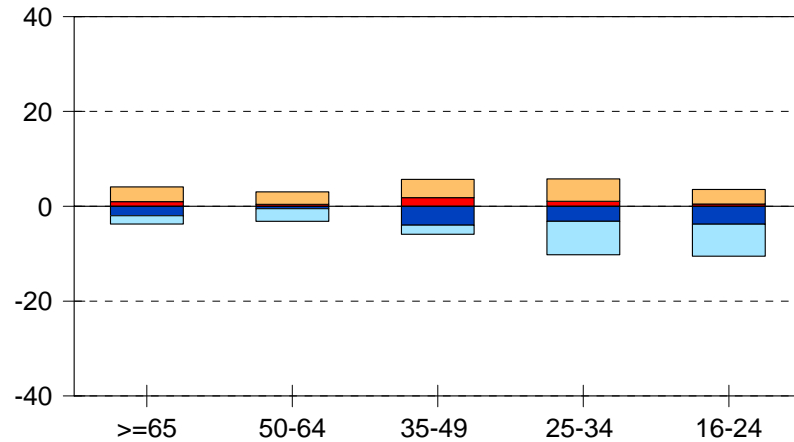


## 2011

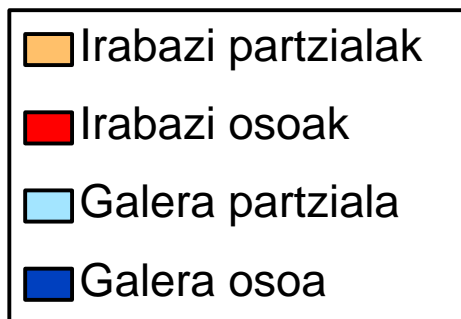
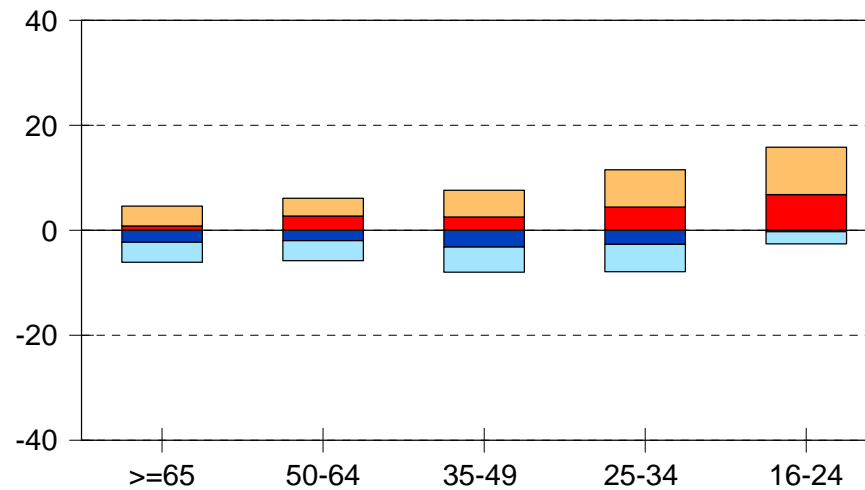


## Euskararen galeren eta irabazien bilakaera, adinaren arabera Iparraldea, 1996-2011(%)

### 1996

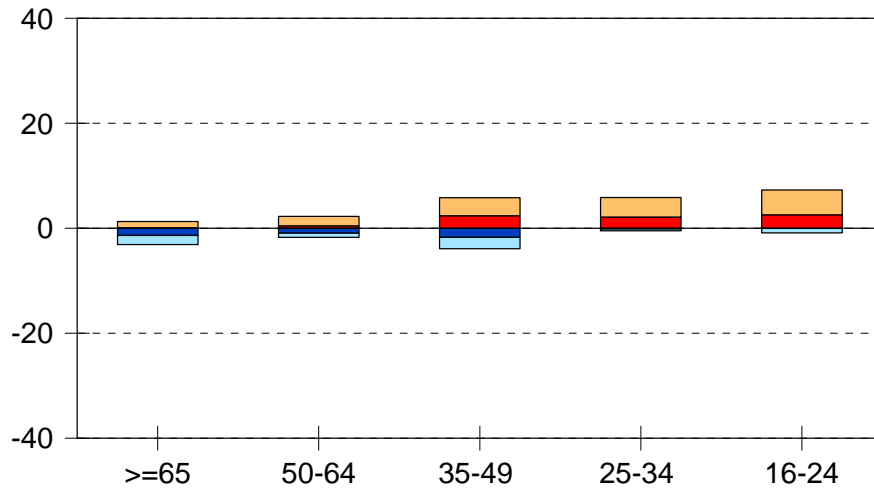


### 2011

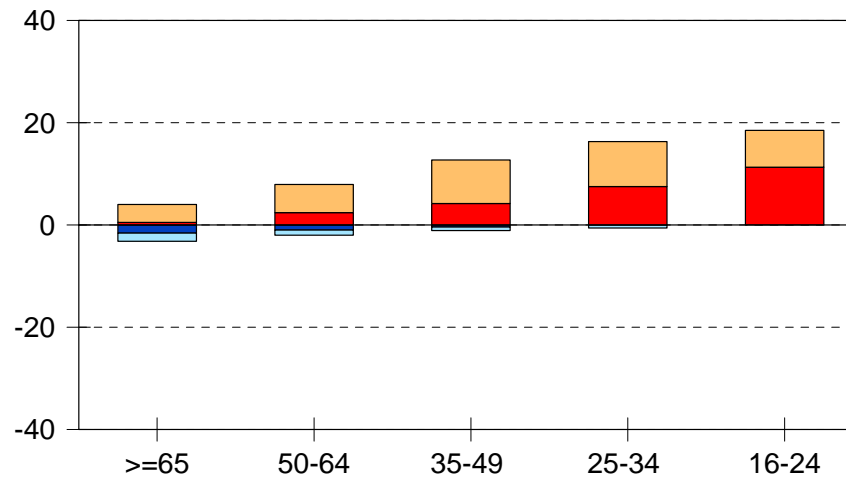
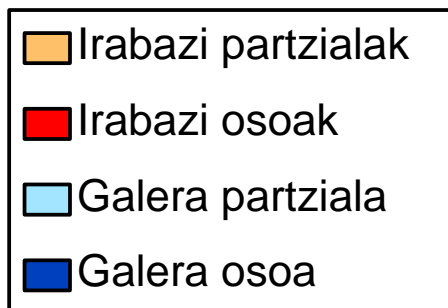


## Euskararen galeren eta irabazien bilakaera, adinaren arabera Nafarroa, 1991-2011(%)

### 1991



### 2011

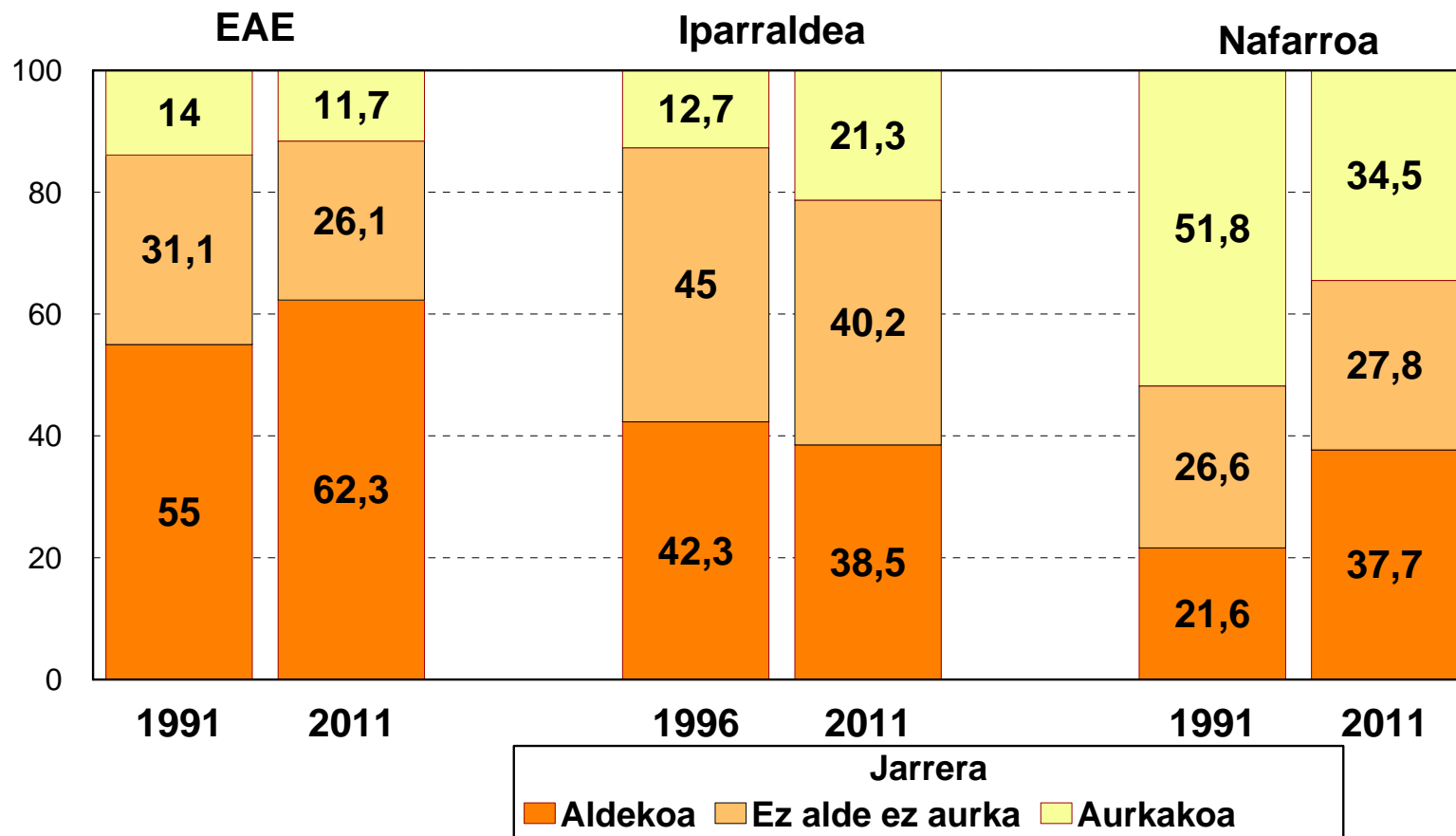


## Euskararen erabilera sustatzeari buruzko jarrera. Euskal Herria, 2011 (%)

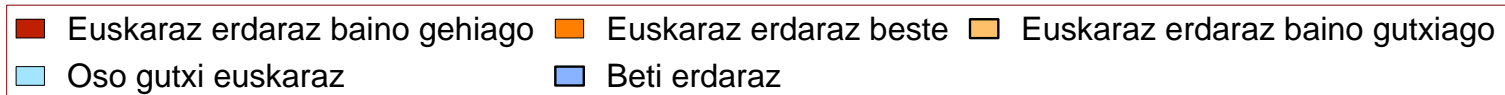
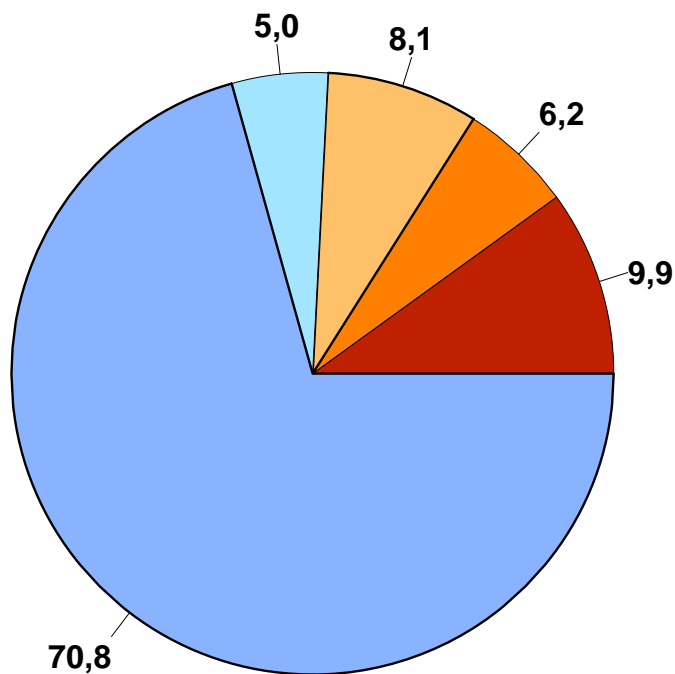
	Euskal Herria	EAE	Nafarroa	Iparraldea
<b>Guztira</b>	<b>2.648.998</b>	<b>1.873.498</b>	<b>537.139</b>	<b>238.360</b>
Aldekoa	55,2	62,3	37,7	38,5
Ez alde, ez aurka	27,7	26,1	27,8	40,2
Aurkakoa	17,1	11,6	34,5	21,3



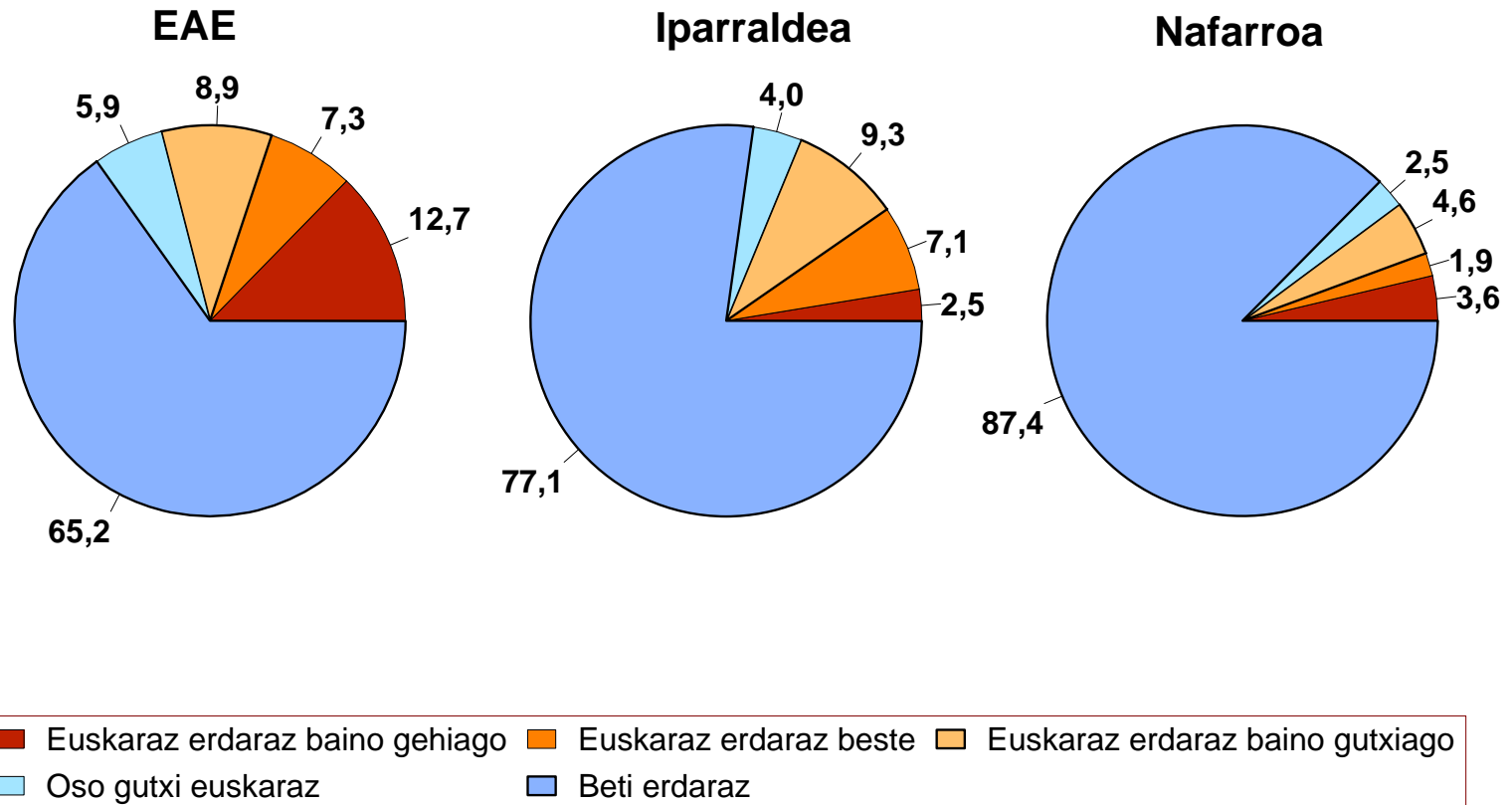
## Euskararen erabilera sustatzeari buruzko jarrera. Euskal Herria, 1991-2011(%)



### Euskararen erabileraren tipologia. Euskal Herria, 2011 (%) (Etxea-Lagunak-Formala )



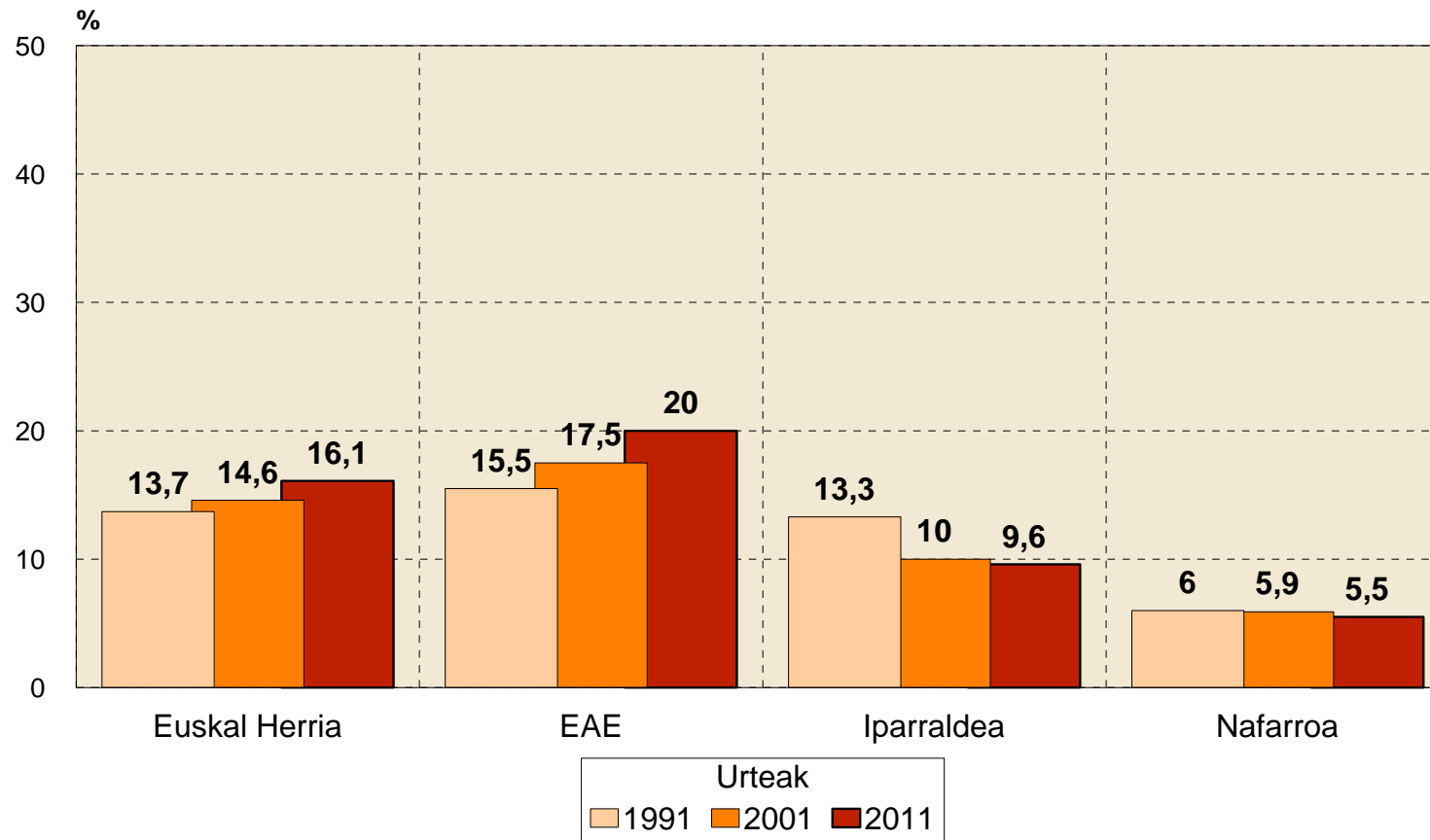
## Euskararen erabileraren tipologia, 2011 (%) (Etxea-Lagunak-Formala )



**Euskara erdara beste edo gehiago erabiltzen dutenak  
lurraldearen eta hiriburuaren arabera. Euskal Herria, 2011**

2011	Lurraldeak					
	Araba	Bizkaia	Gipuzkoa	Nafarroa	Lapurdi	Nafarroa Beherea Zuberoa
Euskaraz erdaraz beste edo gehiago	4,3	12,8	39	5,5	6,3	30,6
	Hiriburuak					
	Gasteiz	Bilbo	Donostia	Iruñea	BAM	
Euskaraz erdaraz beste edo gehiago	2,8	3,1	17,6	1,4	2,1	

## Euskara erdara beste edo gehiago erabiltzen dutenen bilakaera, 1991-2011 (%)

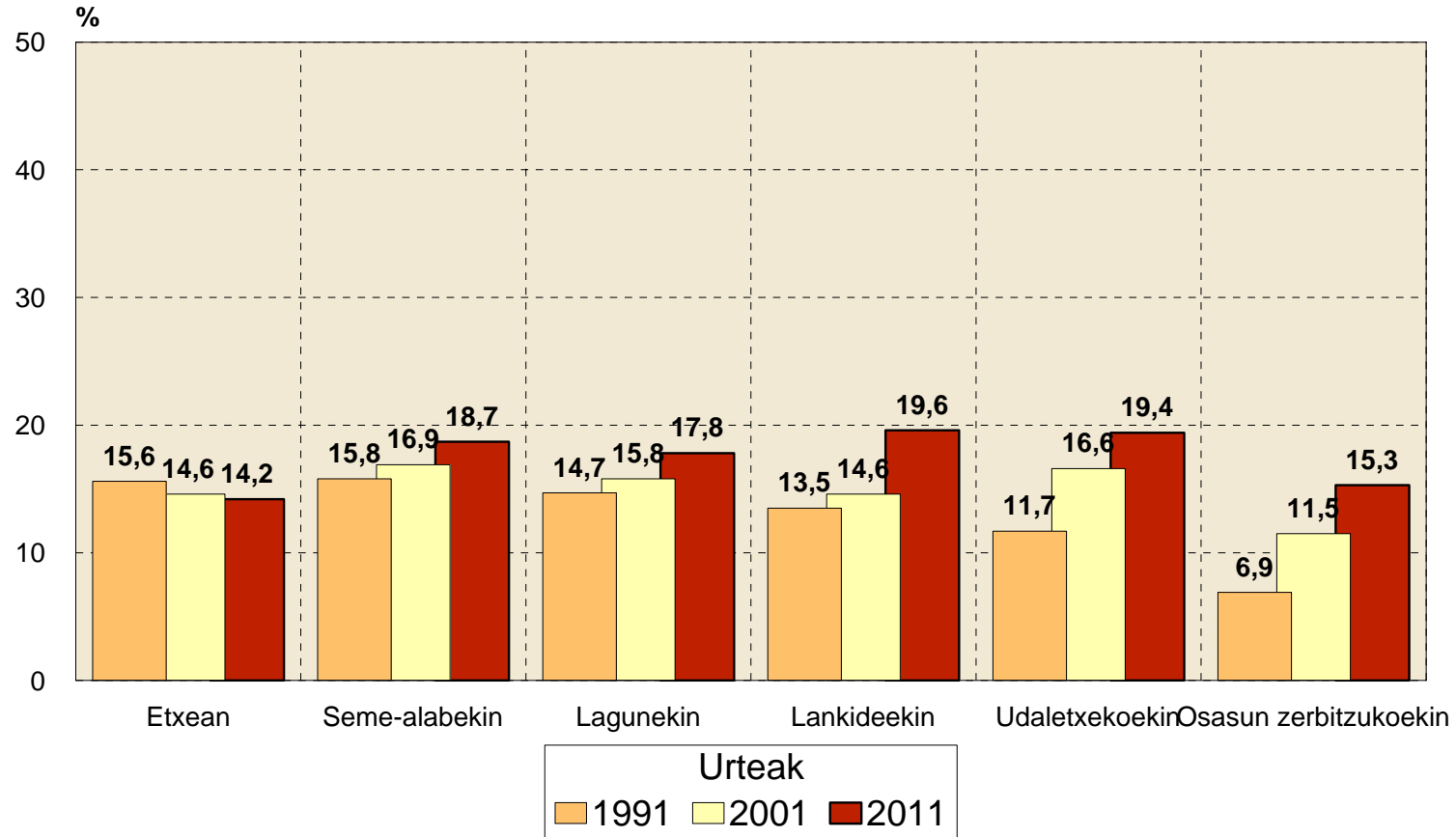


***Oharra: Iparraldean 1996-2011***

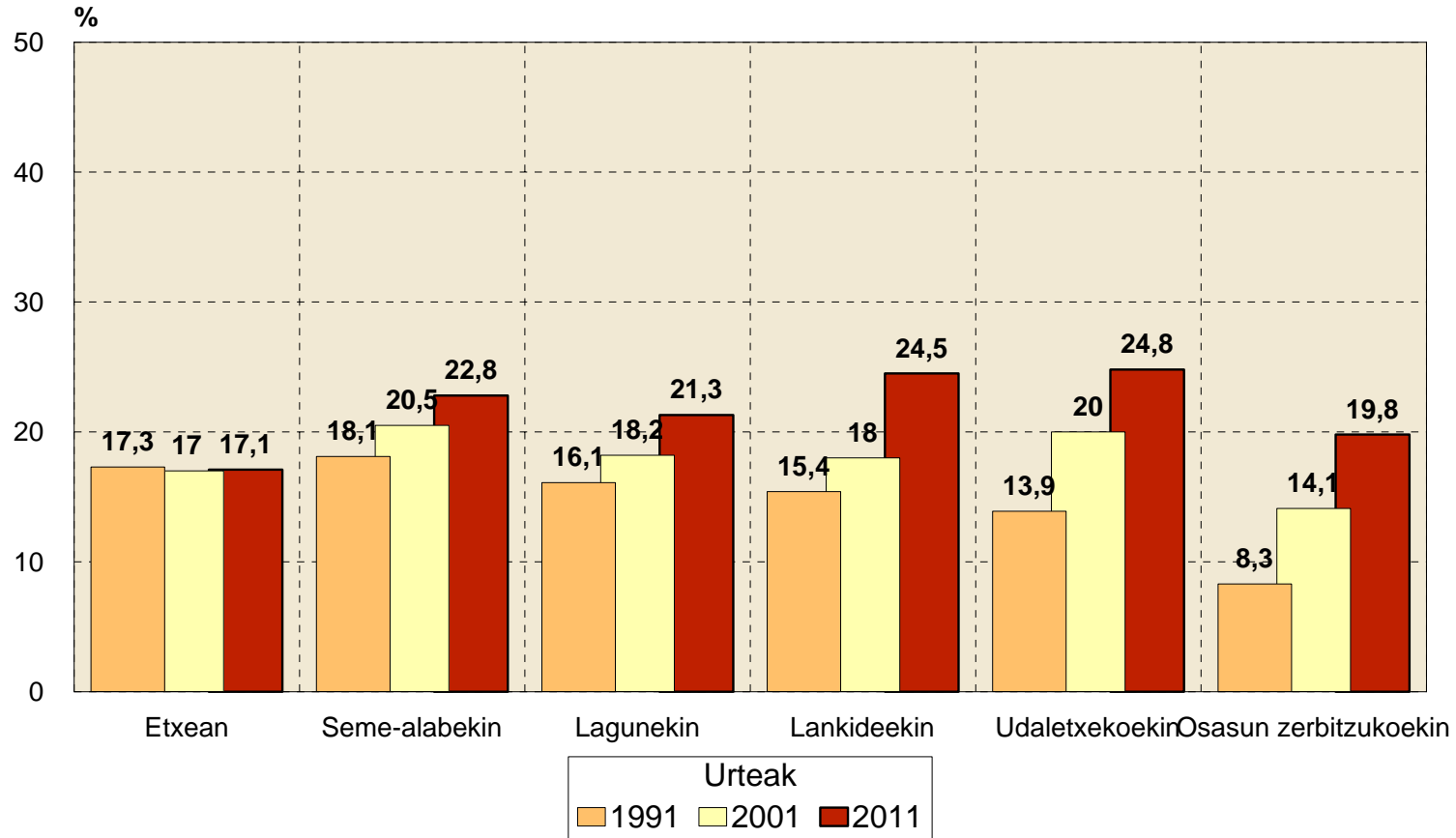
## Euskara erdara beste edo gehiago erabiltzen dutenak gune soziolinguistikoaren arabera. Euskal Herria, 1991-2011

	1. gunea	2. gunea	3. gunea	4.gunea
1991	1,3	13,7	42,7	83,5
2001	1,2	11,1	45,5	78,6
2011	2,5	18,4	49,7	78,4

## Euskara erdara beste edo gehiago erabiltzen dutenen bilakaera erabilera-eremuaren arabera. Euskal Herria, 1991-2011 (%)

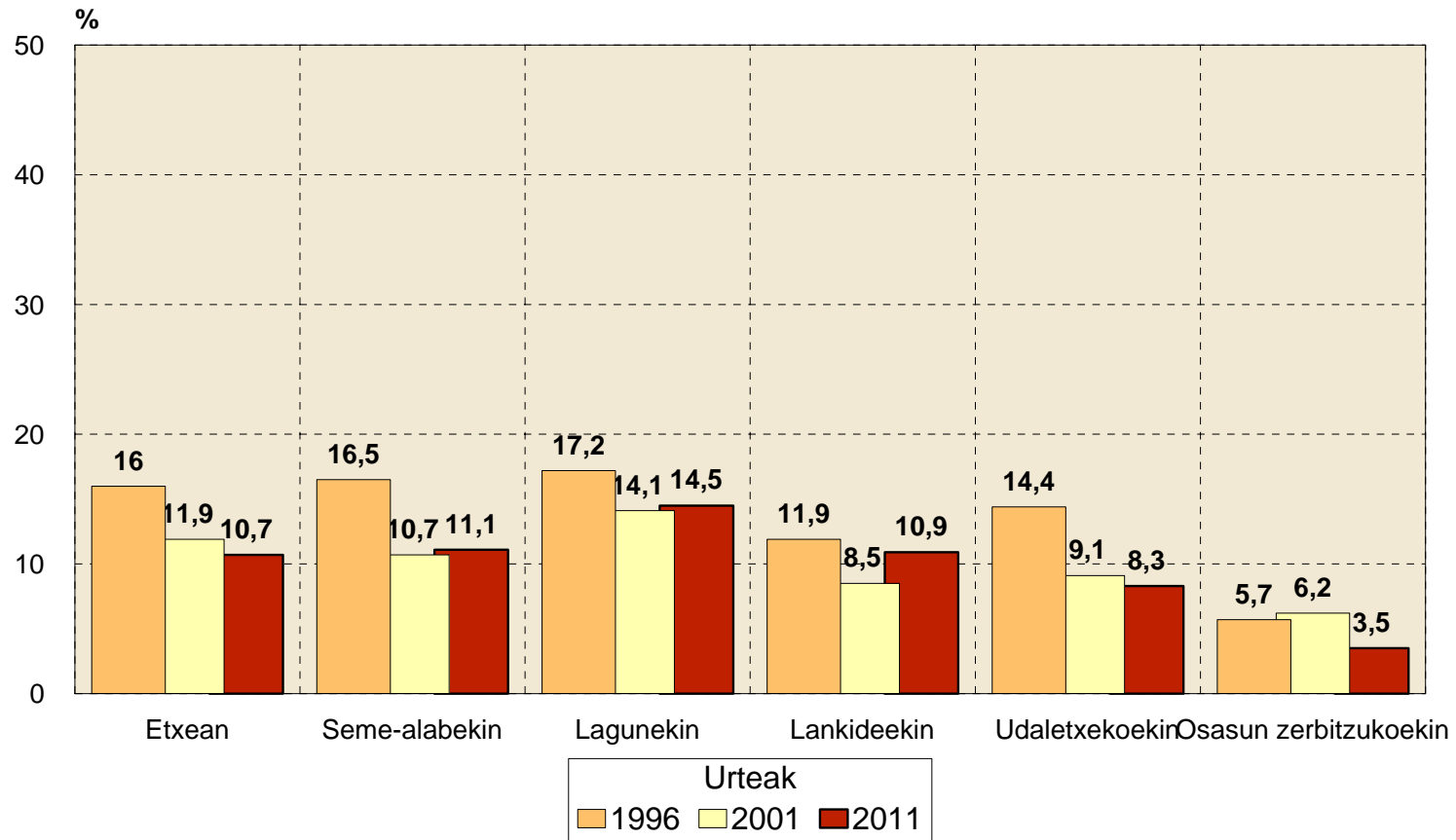


## Euskara erdara beste edo gehiago erabiltzen dutenen bilakaera erabilera-eremuaren arabera. EAE, 1991-2011 (%)

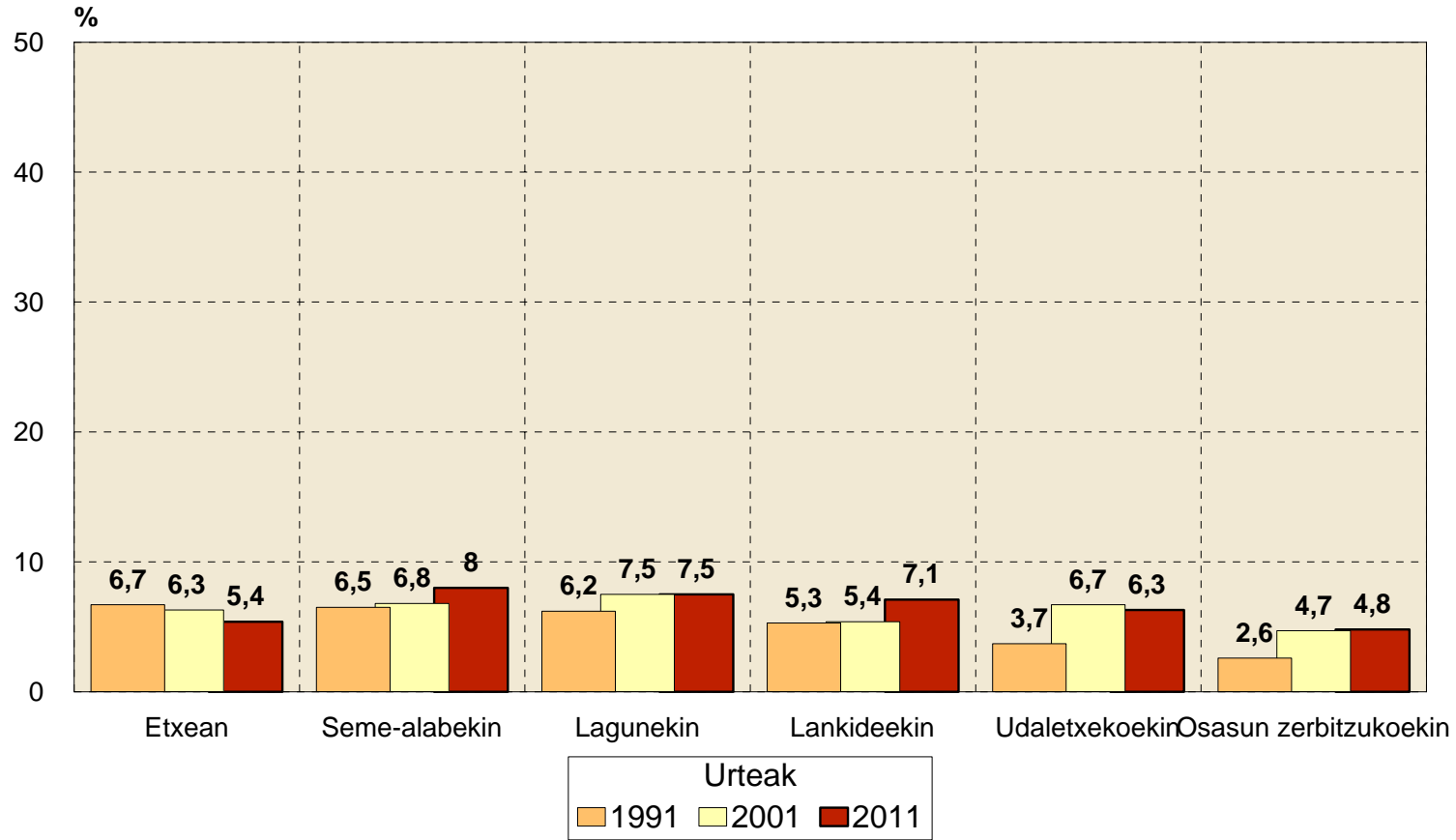




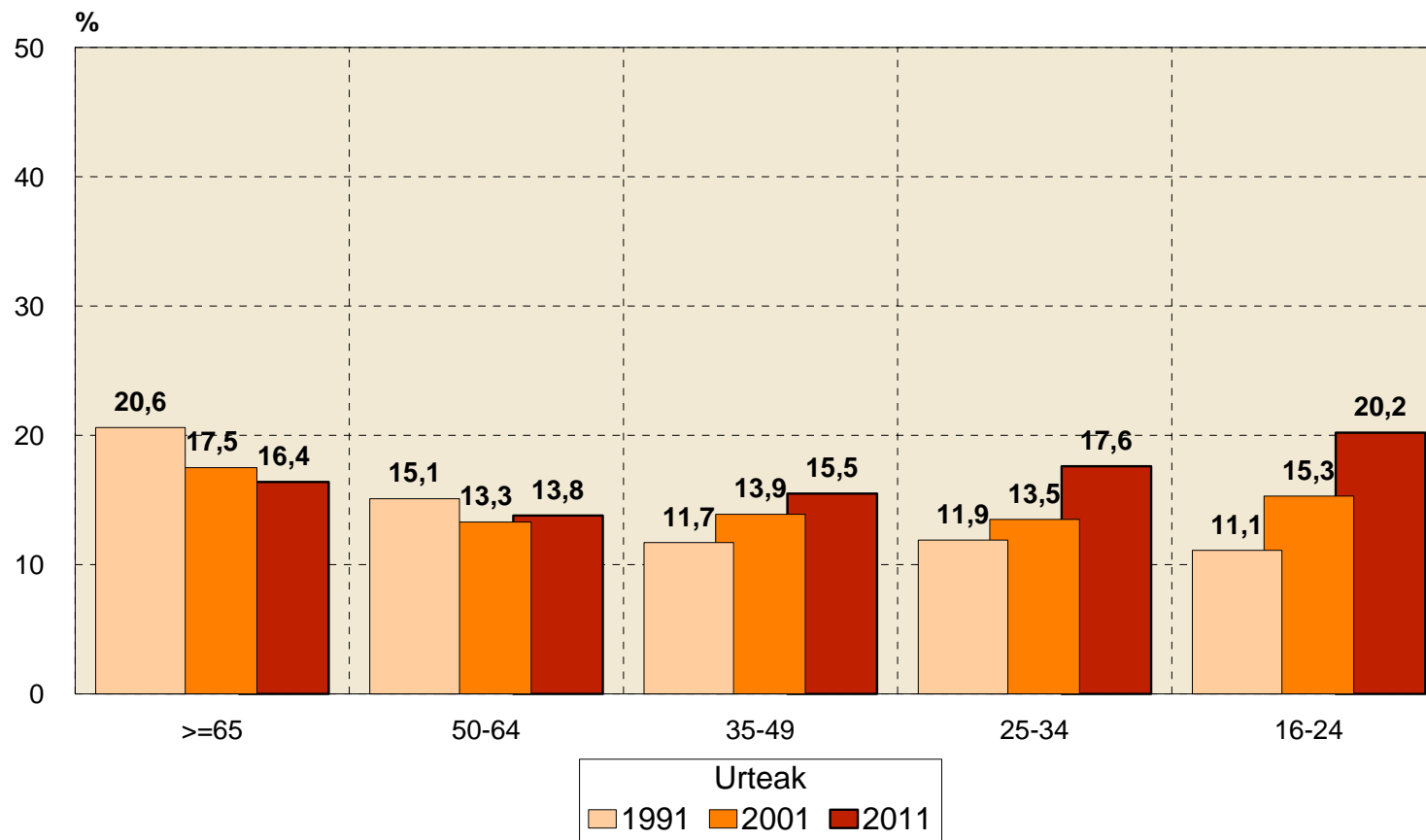
## Euskara erdara beste edo gehiago erabiltzen dutenen bilakaera erabilera-eremuaren arabera. Iparraldea, 1996-2011 (%)



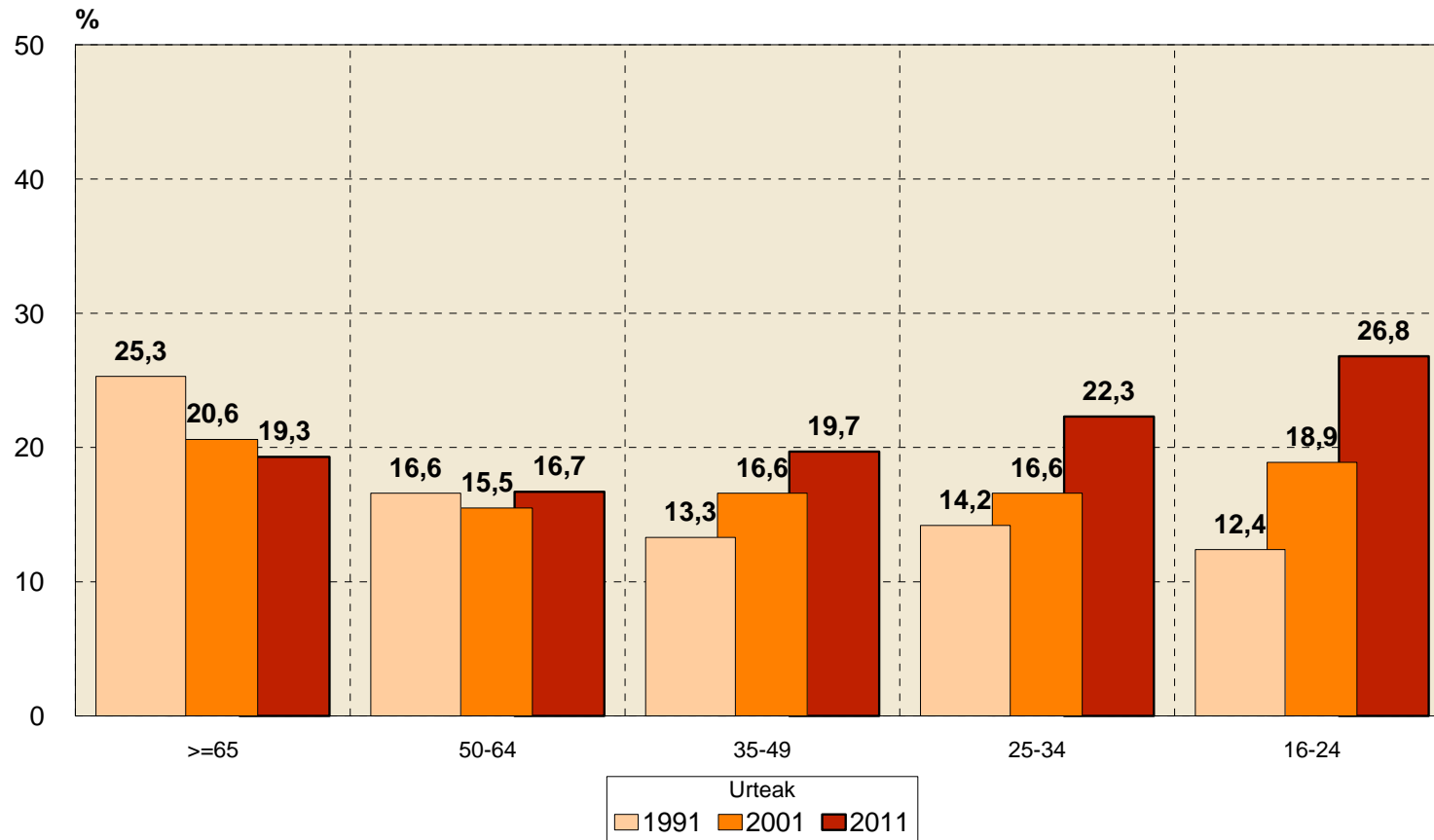
## Euskara erdara beste edo gehiago erabiltzen dutenen bilakaera erabilera-eremuaren arabera. Nafarroa, 1991-2011 (%)



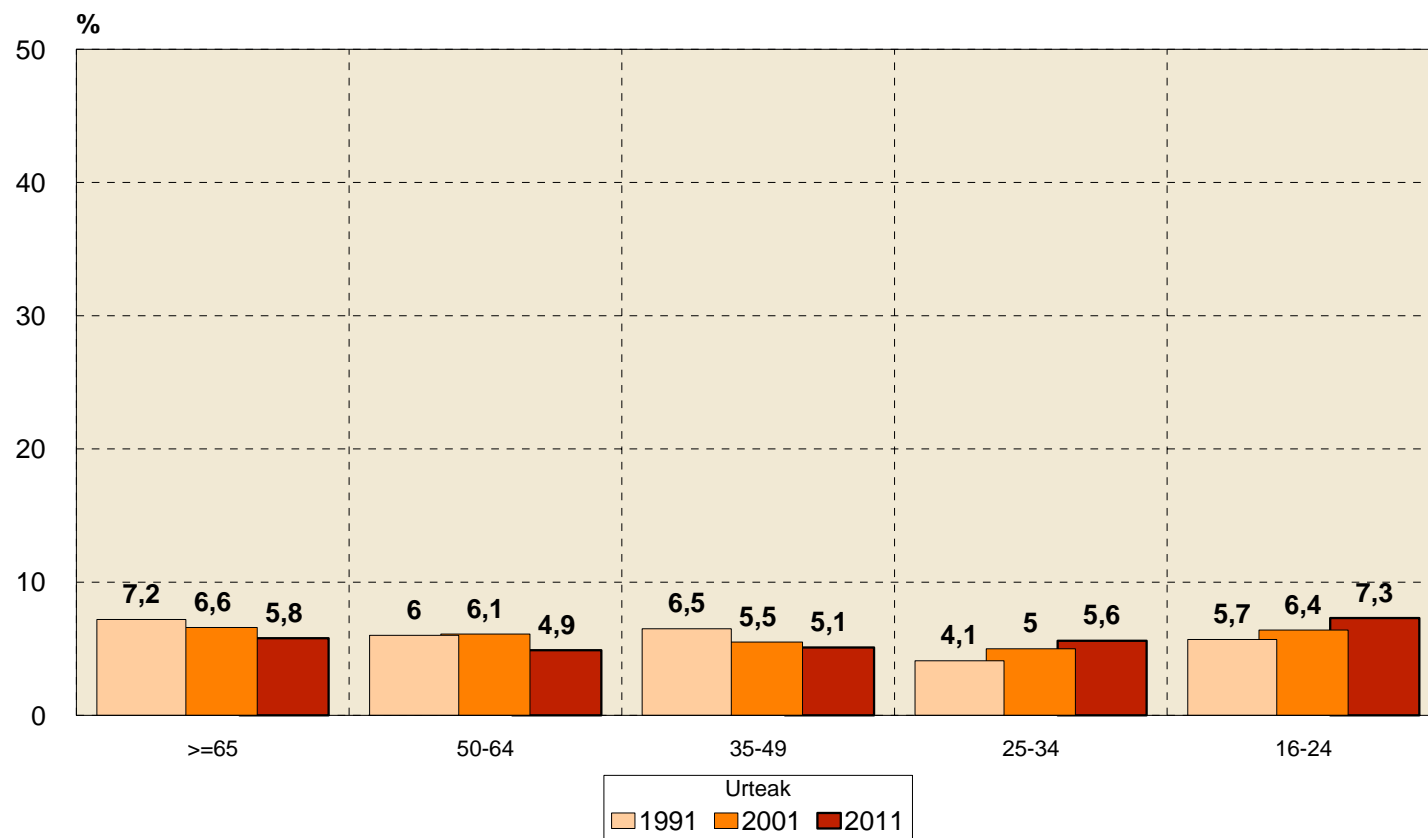
## Euskara erdara beste edo gehiago erabiltzen dutenen bilakaera adinaren arabera. Euskal Herria, 1991-2011 (%)



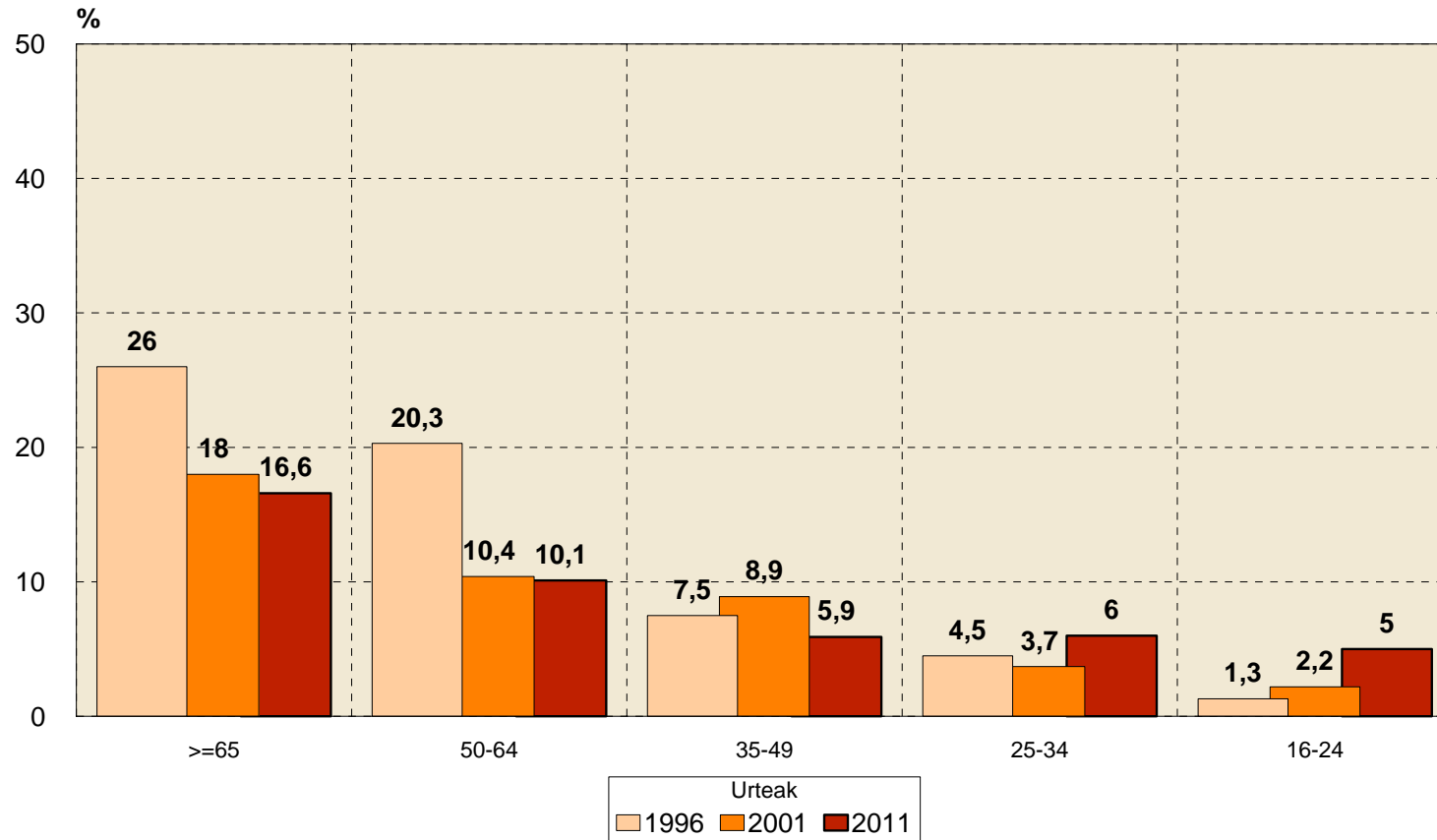
## Euskara erdara beste edo gehiago erabiltzen dutenen bilakaera adinaren arabera. EAE, 1991-2011 (%)



## Euskara erdara beste edo gehiago erabiltzen dutenen bilakaera adinaren arabera. Nafarroa, 1991-2011 (%)



## Euskara erdara beste edo gehiago erabiltzen dutenen bilakaera adinaren arabera. Iparraldea, 1996-2011 (%)



**Euskara erdara beste edo gehiago erabiltzen dutenak  
gune soziolinguistikoaren arabera. Euskal Herria, 1991-2011  
1. eta 2. guneak**

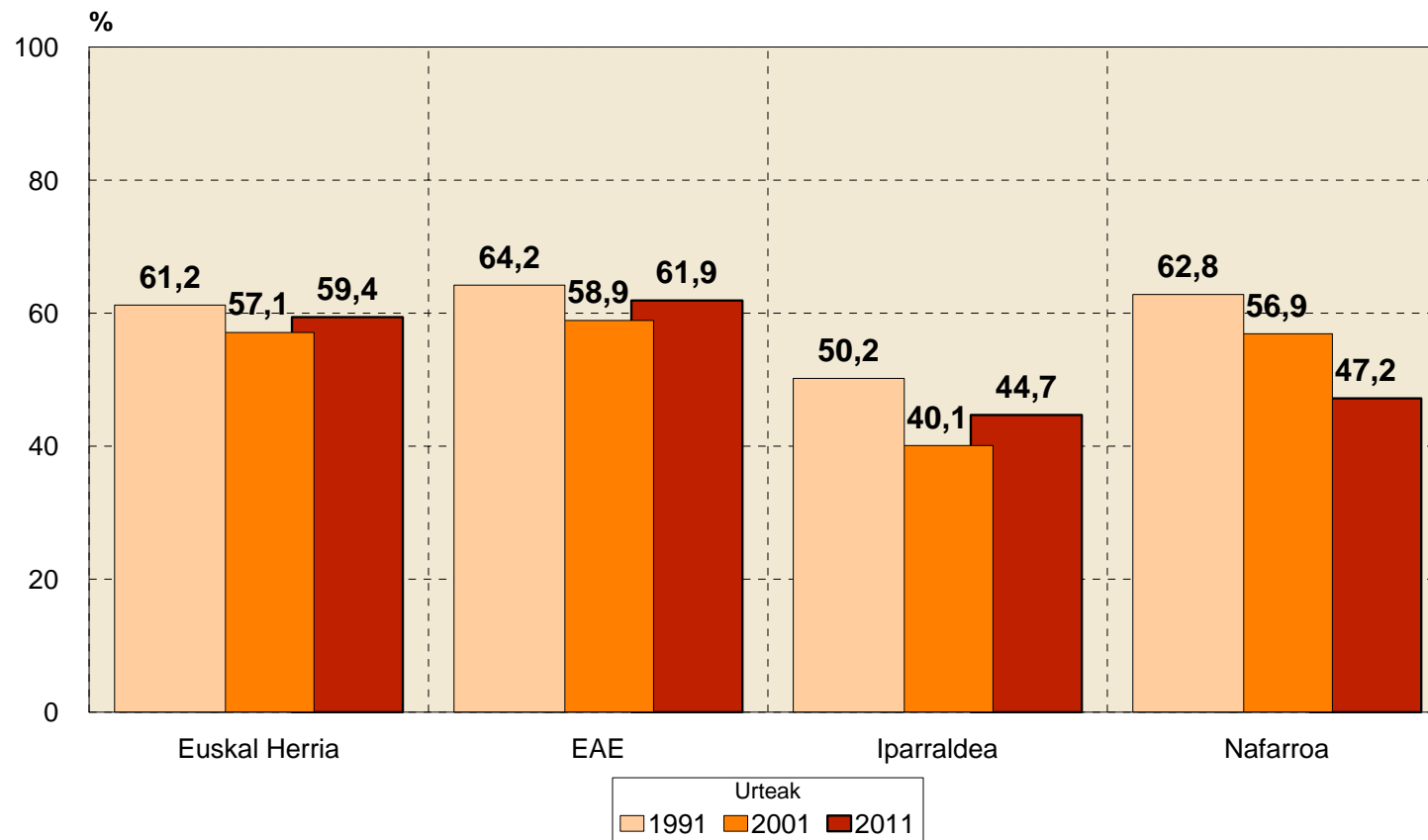
	Adina				
	>=65	50-64	35-49	25-34	16-24
<b>1. gunea</b>					
1991	2,3	1,8	1,0	0,9	0,6
2001	1,2	0,9	1,7	1,1	1,1
2011	1,8	1,8	2,9	3,4	3,4
<b>2. gunea</b>					
1991	24,1	13,6	13,2	13,1	8,1
2001	12,7	9,1	10,3	11,0	13,5
2011	18,6	13,1	18,3	20,9	27,0

**Euskara erdara beste edo gehiago erabiltzen dutenak  
gune soziolinguistikoaren arabera. Euskal Herria, 1991-2011  
3. eta 4. guneak**

	Adina				
	>=65	50-64	35-49	25-34	16-24
<b>3. gunea</b>					
1991	57,9	44,2	43,2	35,3	35,5
2001	58,1	41,6	40,1	42,4	48,3
2011	51,9	42,3	45,4	55,8	64,2
<b>4. gunea</b>					
1991	92,1	87,9	78,5	78,0	80,2
2001	85,2	78,3	75,0	74,3	80,3
2011	84,5	77,5	74,1	75,1	83,2

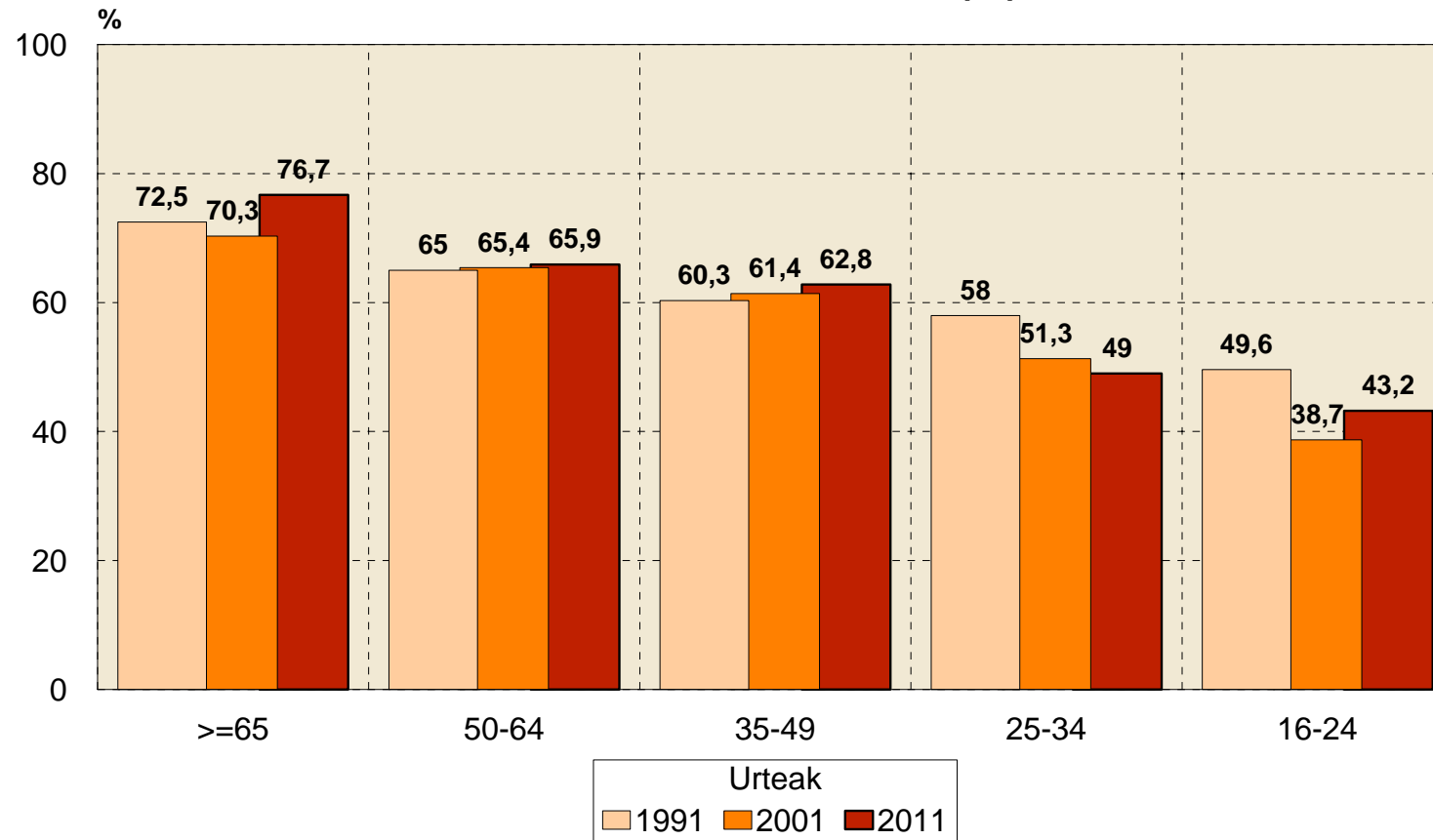


## Euskara erdara beste edo gehiago erabiltzen dutenen bilakaera. ELEBIDUNAK. 1991-2011 (%)

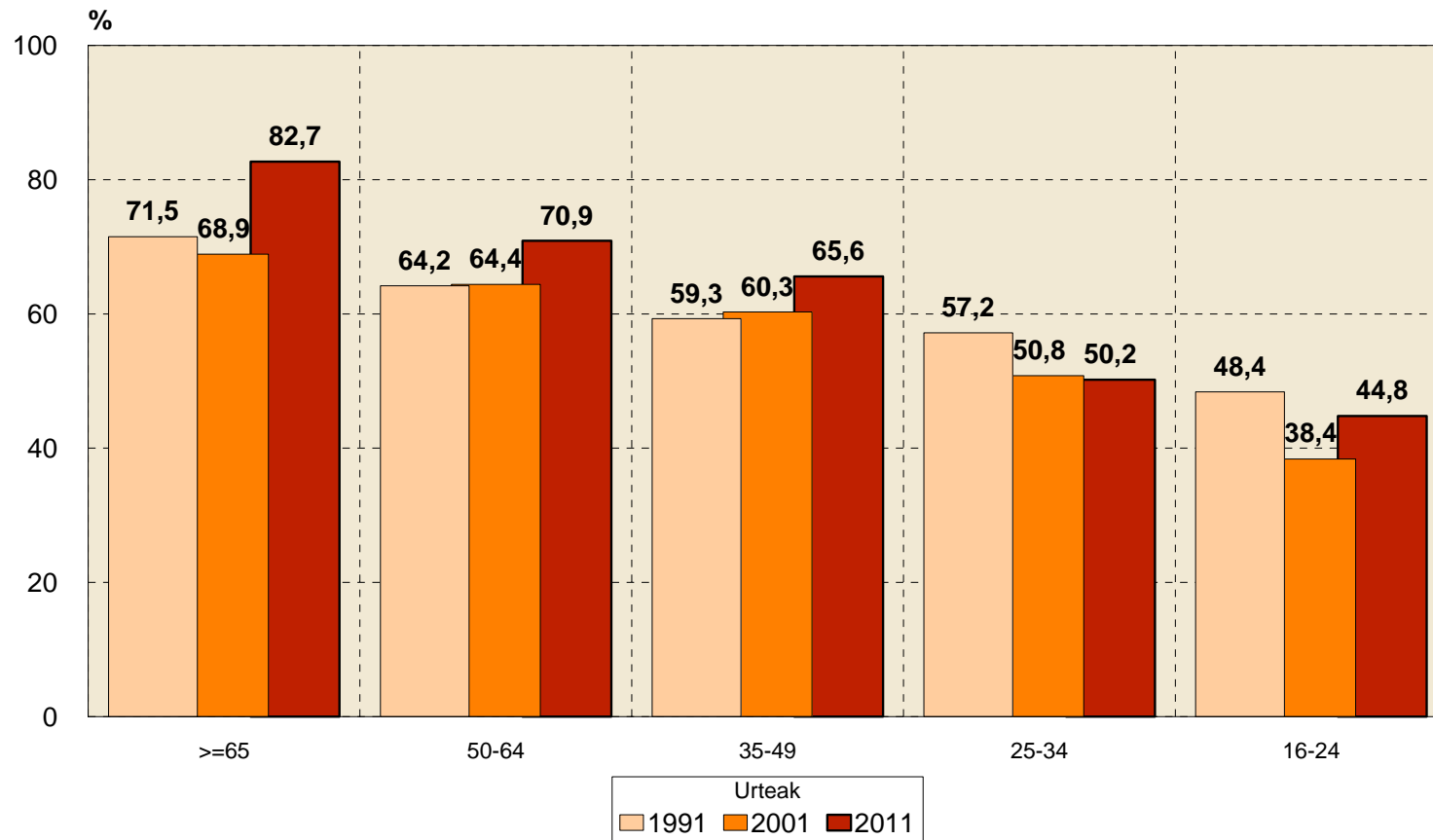


***Oharra: Iparraldean 1996-2011***

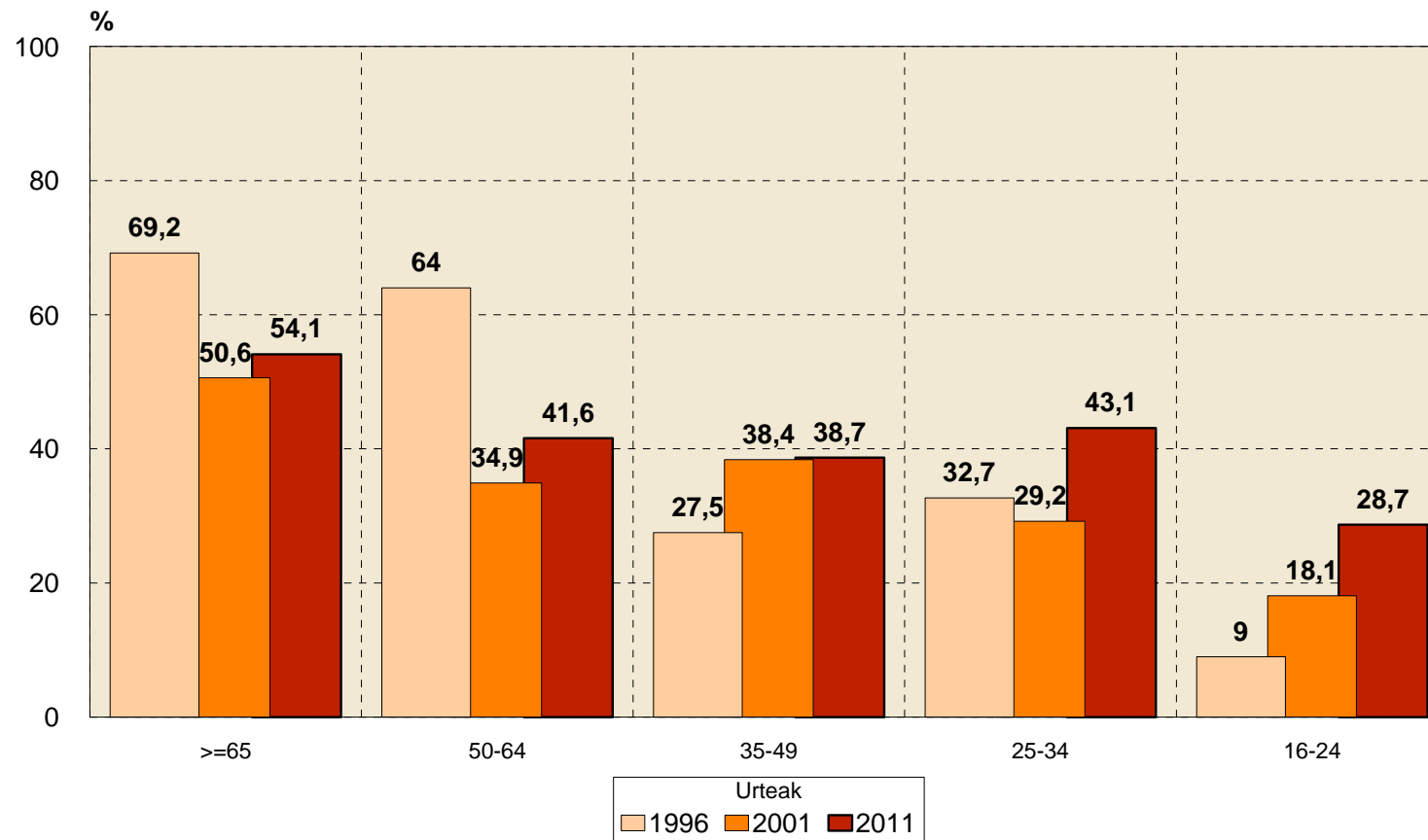
**Euskara erdara beste edo gehiago erabiltzen dutenen bilakaera  
adinaren arabera. ELEBIDUNAK.  
Euskal Herria, 1991-2011 (%)**



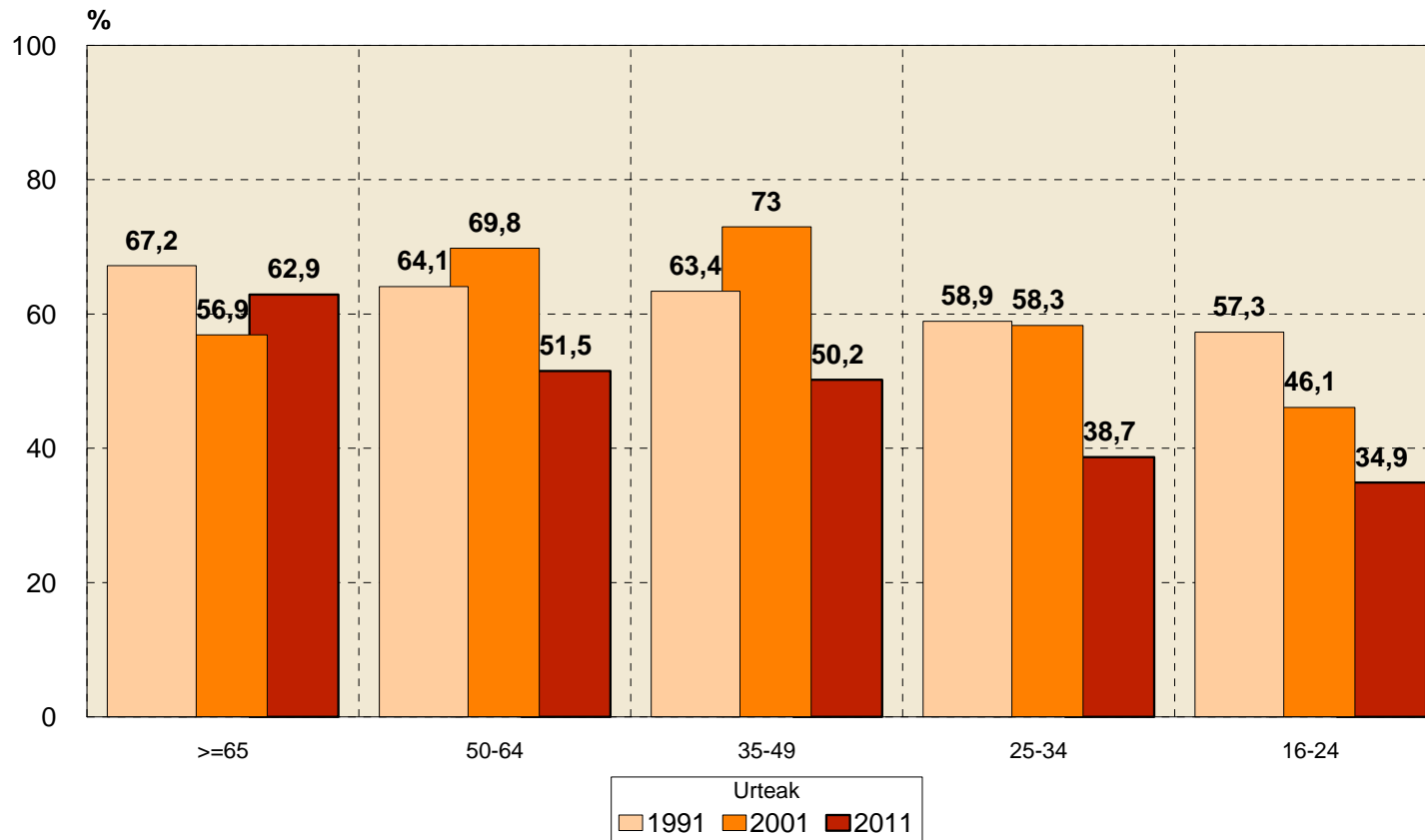
## Euskara erdara beste edo gehiago erabiltzen duten ELEBIDUNEN bilakaera adinaren arabera. EAE, 1991-2011 (%)



## Euskara erdara beste edo gehiago erabiltzen duten ELEBIDUNEN bilakaera adinaren arabera. Iparraldea, 1996-2011 (%)



## Euskara erdara beste edo gehiago erabiltzen duten ELEBIDUNEN bilakaera adinaren arabera. Nafarroa, 1991-2011 (%)



## Euskara erdara beste edo gehiago erabiltzen dutenen bilakaera erabilera-eremuaren arabera. ELEBIDUNAK. Euskal Herria, 1991-2011 (%)

