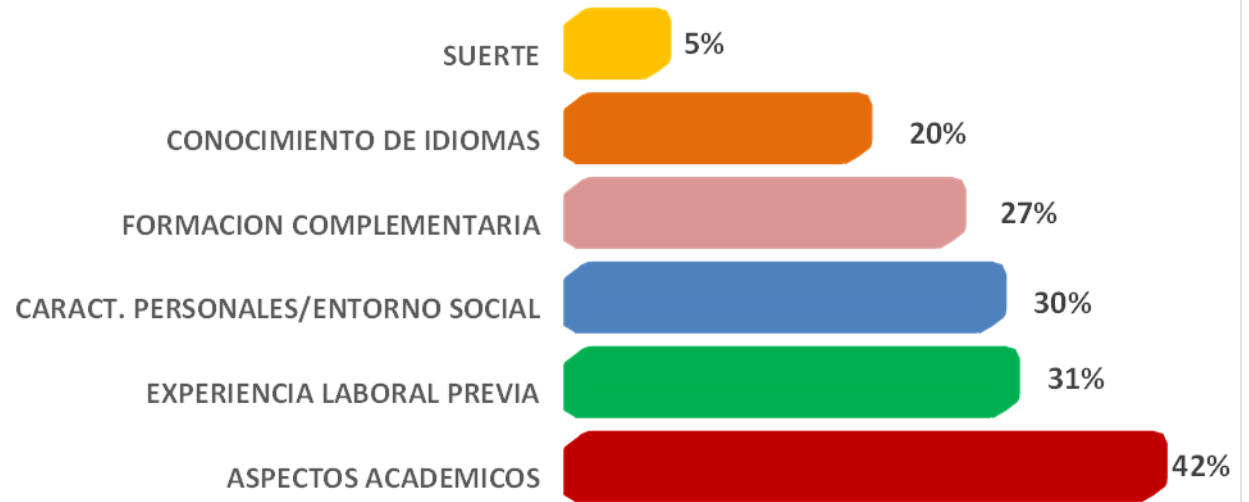


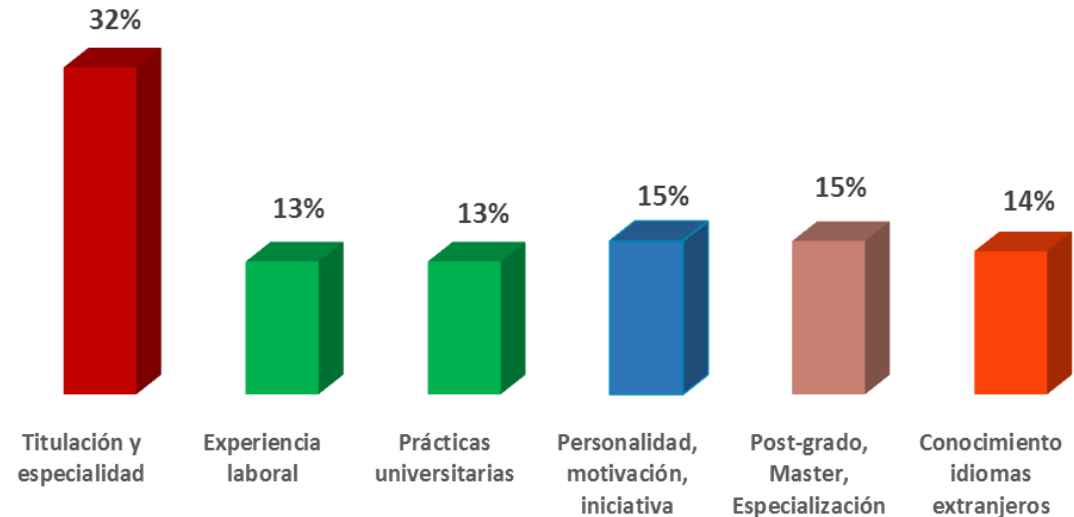


Estudio de incorporación a la vida laboral del alumnado egresado de la UPV/EHU 20018

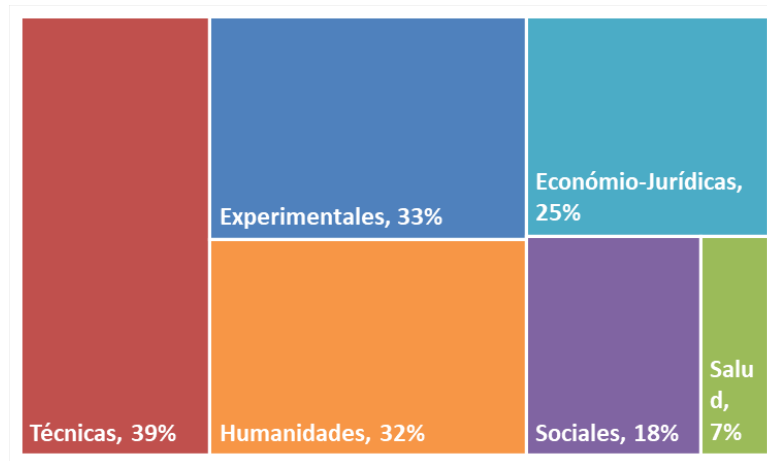
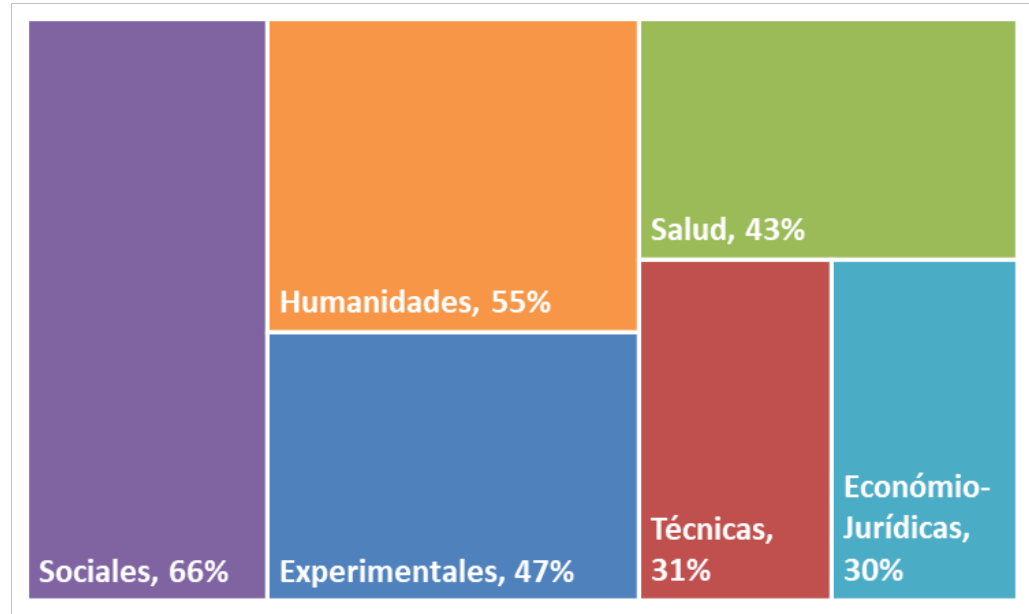
Factores que determinan la inserción



La combinación del "éxito"

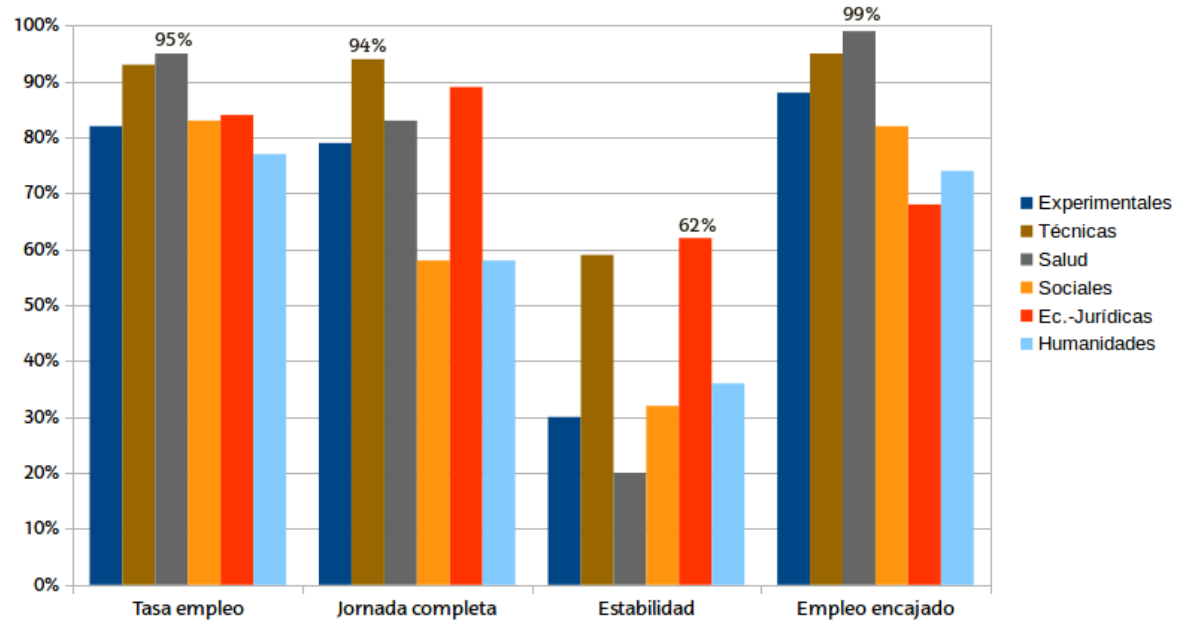


Uso diario del euskera por campos de conocimiento

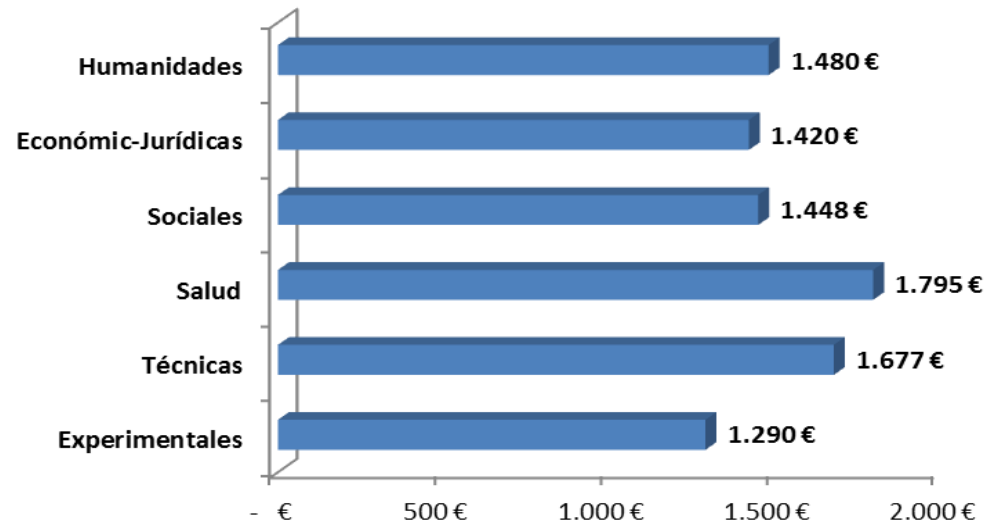


Uso diario del inglés por campos de conocimiento

Indicadores laborales por campos de conocimiento



Salarios medios a jornada completa por campos de conocimiento



A destacar por campo de conocimiento

ECONÓMICO - JURÍDICO

Más personas egresadas

Administración y Dirección de Empresas (618)

Empleo Encajado

Derecho (87%)

Menor tasa de paro

Relaciones Laborales (3,8%)

Más jornada completa

Marketing (94,1%)

Mayor salario

Relaciones Laborales (1.522,40 €)



A destacar por campo de conocimiento

SALUD

Más personas egresadas

Enfermería (356)

Empleo encajado

Medicina (100%)

Menor tasa de paro

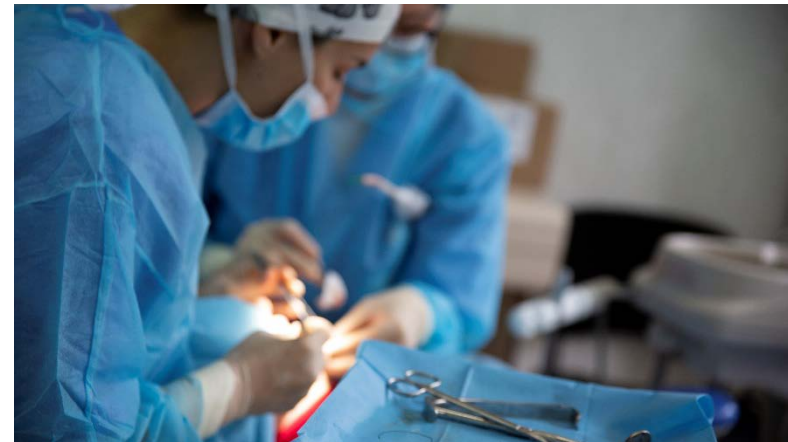
Odontología (0%)

Más jornada completa

Medicina (99%)

Mayor salario

Medicina (1.869,65 €)



A destacar por campo de conocimiento

SOCIALES

Más personas egresadas

Educación Primaria (468)

Empleo encajado

Educación Social (94%)

Menor tasa de paro

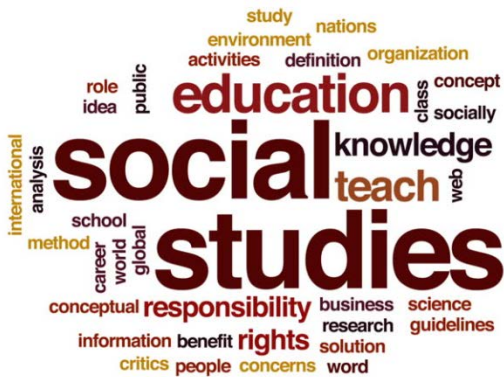
Pedagogía (3,3%)

Más jornada completa

Publicidad y Relaciones Públicas (88,6%)

Mayor salario

Trabajo Social (1.652,35 €)



A destacar por campo de conocimiento

EXPERIMENTALES

Más personas egresadas

Empleo encajado

Menor tasa de paro

Más jornada completa

Mayor salario

Biología (99)

Física- Matemáticas- Bioquímica y Biología Molecular (100%)

Física - Ciencia y Tecnología de los Alimentos (0%)

Ciencia y Tecnología de los Alimentos (100%)

Matemáticas (1.427,42 €)



A destacar por campo de conocimiento

HUMANIDADES

Más personas egresadas

Empleo encajado

Menor tasa de paro

Más jornada completa

Mayor salario

Arte (130)

Estudios Ingleses (94%)

Estudios Vascos (2,7%)

Antropología Social (69,2%)

Filología (1.903,70 €)



A destacar por campo de conocimiento

TÉCNICAS

Más personas egresadas

Ingeniería Industrial (225)

Empleo encajado

5 Ingenierías (100%)

Menor tasa de paro

Marina / 9 Ingenierías (0%)

Más jornada completa

6 Ingenierías (100%)

Mayor salario

Náutica (2,453,30 €)



A modo de conclusión

- La tasa de ocupación de la promoción 2015 de la UPV/EHU encuestada en 2018 es de 91,96%. Ello constata que estudiar en esta universidad es una buena opción para acceder al mercado laboral.
- Son múltiples los factores personales y sociales que inciden en la inserción laboral, pero es muy significativo que, en opinión de egresados y egresadas, los aspectos académicos sean la variable principal.
- Dentro de esa variable, se otorga una relevancia especial a la titulación concreta, y junto a ella resalta la importancia de aspectos como las prácticas universitarias, la especialización en posgrados y la competencia en idiomas extranjeros.
- Todo ello confirma que la formación universitaria es el elemento fundamental para el acceso a responsabilidades profesionales de alta cualificación.
- Los idiomas, especialmente el euskera y el inglés, presentan porcentajes de uso variables, pero importantes, en trabajos vinculados a las distintas áreas de conocimiento.
- Se constata, de nuevo, que la formación universitaria permite acceder a un salario medio superior.



Eskerrik asko