



2019ko abenduan lan mundutzeari buruzko txostena

TITULAZIO MULTZOA

EUSKAL HERRIKO UNIBERTSITATEA (UPV/EHU)

| | TAULAK INDIZEA | Orrialdeak |
|--|----------------|------------|
| I. atala. Deskribapena | | |
| I. Taula. Deskribapena (ikasle kopurua, emakume kopurua, batezbesteko adina, batezbesteko nota...) | | 1 |
| II. Taula. Laneratzeari lotutako datuak | | 1 |
| II. atala. Enplegua | | |
| III. Taula. Landunen enpleguari buruzko datuak | | 4 |
| III. Taula (Jarraipena). Landunen enpleguari buruzko datuak | | 5 |

2016 (e)an EHU unibertsitatean ikasketak amaitu dituzten promozioa. Azterketa honetako datuak 2019 ko azaroan eta abenduan telefono bidez egindako elkarrizketa pertsonal bidez (CATI) lortu dira. Zuzeneko erantzunen araberako emaitzak, haztatu gabe.

I. Taula. Deskribapena (ikasle kopurua, emakume kopurua, batezbesteko adina, batezbesteko nota...)

| | PROMOZIOA | | | | | | | | | |
|---|----------------|----------------|----------------|----------------|----------------|----------------|----------------|----------------|----------------|----------------|
| | 2007 | 2008 | 2009 | 2010 | 2011 | 2012 | 2013 | 2014 | 2015 | 2016 |
| Amaitu duten pertsonen kop. | 7.265 | 7.088 | 6.906 | 7.197 | 7.480 | 7.167 | 7.686 | 7.625 | 6.981 | 6.854 |
| Emakumeen % (guztien aldean) | 62% | 62% | 62% | 61% | 61% | 60% | 56% | 56% | 57% | 57% |
| Batez besteko adina (ikasketak amaitzean) | 26 | 26 | 26 | 26 | 26 | 26 | 25 | 26 | 25 | 25 |
| Euskaraz ikasi dutenen % | 37% | 35% | 38% | 40% | 43% | 42% | 40% | 42% | 44% | 45% |
| Ikasketen batezbesteko iraupena (urteak) | 5,2 | 5,2 | 5,3 | 5,0 | 5,0 | 4,9 | 4,0 | 5,0 | 4,7 | 4,8 |
| Ikasketetako batezbesteko nota | 6,8 | 6,9 | 6,9 | 6,9 | 7,0 | 7,0 | 7,0 | 7,0 | 7,1 | 7,1 |
| Inkestaren urtea | 2010-IV | 2011-IV | 2013-II | 2013-IV | 2014-IV | 2015-IV | 2016-IV | 2017-IV | 2018-IV | 2019-IV |
| Jasotako erantzunak guztira | 5.667 | 5.771 | 5.355 | 5.482 | 5.800 | 5.530 | 5.598 | 5.614 | 5.040 | 4.965 |
| Jasotako erantzunen % | 78% | 81% | 78% | 76% | 78% | 77% | 73% | 74% | 72% | 72% |
| Elkarrizketatutako emakumeak | 3.553 | 3.607 | 3.325 | 3.402 | 3.507 | 3.308 | 3.139 | 3.104 | 2.849 | 2.812 |
| Elkarrizketatutako gizonak | 2.114 | 2.164 | 2.030 | 2.080 | 2.293 | 2.222 | 2.459 | 2.510 | 2.191 | 2.153 |

II. Taula. Laneratzeari lotutako datuak.

| | PROMOZIOA | | | | | | | | | |
|---|----------------|----------------|----------------|----------------|----------------|----------------|----------------|----------------|----------------|----------------|
| | 2007 | 2008 | 2009 | 2010 | 2011 | 2012 | 2013 | 2014 | 2015 | 2016 |
| Inkestaren urtea | 2010-IV | 2011-IV | 2013-II | 2013-IV | 2014-IV | 2015-IV | 2016-IV | 2017-IV | 2018-IV | 2019-IV |
| Jarduera-tasa | 93% | 92% | 93% | 91% | 90% | 96% | 90% | 94% | 94% | 93% |
| Enplegu-tasa | 79% | 77% | 72% | 69% | 74% | 79% | 73% | 83% | 87% | 84% |
| Okupazio-tasa | 85% | 83% | 78% | 76% | 82% | 83% | 81% | 88% | 92% | 90% |
| Langabezia-tasa | 15% | 17% | 22% | 24% | 18% | 17% | 19% | 12% | 8% | 10% |
| Ikasketen amaieratik 1. enplegura arteko denbora (batez bestekoa hilabetetan) (a)+(b) | 6 | 7 | 9 | 10 | 9 | 11 | 10 | 12 | 11 | 12 |
| 1. enplegua aurkitzeko denbora (batezbestekoa hilabetetan) (b) | 4 | 4 | 5 | 6 | 6 | 8 | 6 | 7 | 4 | 6 |
| Lan-esperientzia duten biztanle aktiboen % | 96% | 95% | 93% | 92% | 93% | 94% | 89% | 96% | 99% | 98% |
| EMAKUMEAK | | | | | | | | | | |
| Jarduera-tasa | 92% | 93% | 92% | 91% | 89% | 96% | 88% | 94% | 94% | 93% |
| Enplegu-tasa | 78% | 76% | 71% | 70% | 73% | 78% | 70% | 82% | 86% | 84% |
| Okupazio-tasa | 85% | 82% | 77% | 76% | 82% | 82% | 80% | 88% | 92% | 90% |
| Langabezia-tasa | 15% | 18% | 23% | 24% | 18% | 18% | 20% | 12% | 8% | 10% |
| Ikasketen amaieratik 1. enplegura arteko denbora (batez bestekoa hilabetetan) (a)+(b) | 7 | 8 | 9 | 10 | 9 | 12 | 10 | 12 | 11 | 13 |
| 1. enplegua aurkitzeko denbora (batezbestekoa hilabetetan) (b) | 4 | 4 | 5 | 6 | 6 | 8 | 6 | 7 | 4 | 6 |
| Lan-esperientziadun emakumezko biztanle aktiboen % | 95% | 95% | 93% | 93% | 93% | 94% | 88% | 95% | 99% | 98% |
| GIZONAK | | | | | | | | | | |
| Jarduera-tasa | 94% | 92% | 93% | 91% | 90% | 96% | 92% | 95% | 95% | 94% |
| Enplegu-tasa | 80% | 78% | 74% | 69% | 74% | 80% | 76% | 85% | 88% | 85% |
| Okupazio-tasa | 86% | 85% | 79% | 76% | 82% | 84% | 84% | 89% | 92% | 90% |
| Langabezia-tasa | 14% | 15% | 21% | 24% | 18% | 16% | 16% | 11% | 8% | 10% |
| Ikasketen amaieratik 1. enplegura arteko denbora (batez bestekoa hilabetetan) (a)+(b) | 6 | 7 | 9 | 9 | 9 | 11 | 10 | 11 | 11 | 12 |
| 1. enplegua aurkitzeko denbora (batezbestekoa hilabetetan) (b) | 3 | 4 | 5 | 6 | 6 | 7 | 6 | 6 | 4 | 6 |
| Lan-esperientziadun gizonezko biztanle aktiboen % | 96% | 95% | 92% | 91% | 93% | 94% | 91% | 97% | 99% | 98% |

JARDUERA TASA: lan egiten duten pertsonen eta enplegurik izan ez arren bila ari diren eta lanean hasteko moduan dauden pertsonen %, (erantzunen) guztiaren aldean. Pertsona aktiboak pertsona landunak eta langabetuak dira.

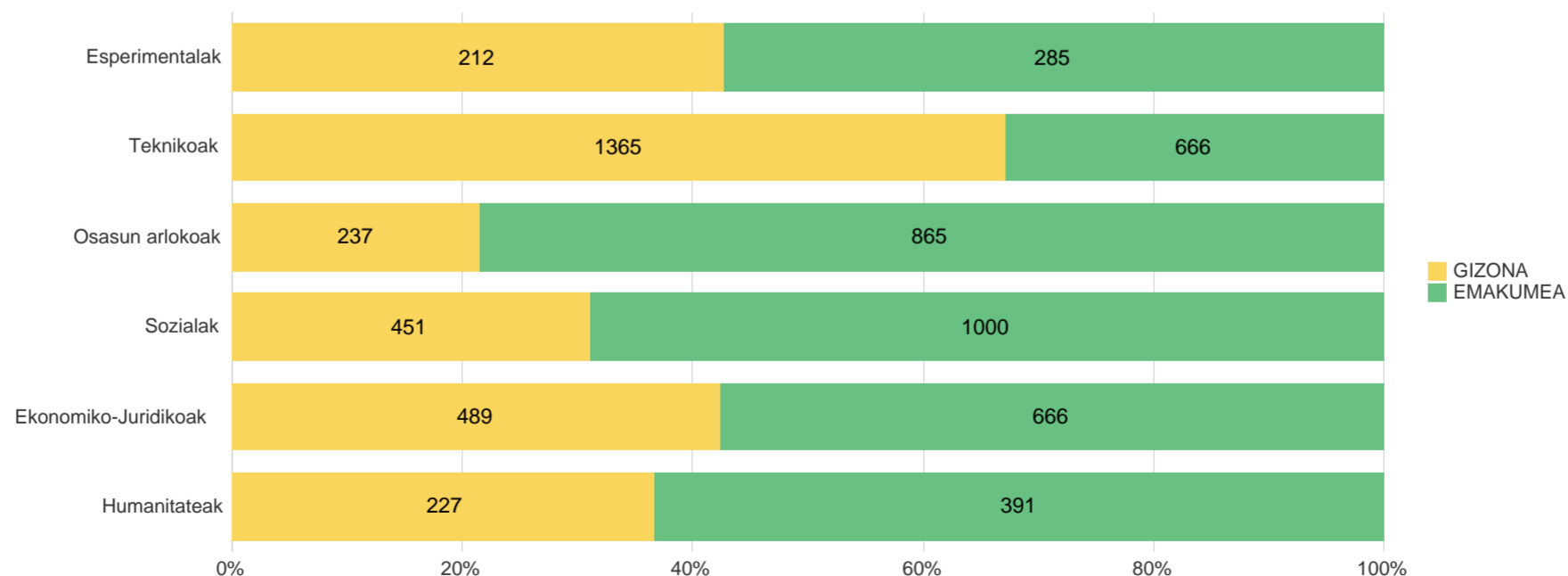
ENPLEGU-TASA: enplegu ordaindua duten edo beren kontura jarduten duten pertsonen %, (erantzunen) guztiaren aldean.

LANGABEZIA TASA: enplegu ordaindurik ez duten, lan bil ari diren eta lanerako moduan dauden pertsonen %, biztanle aktiboen guztiaren aldean.

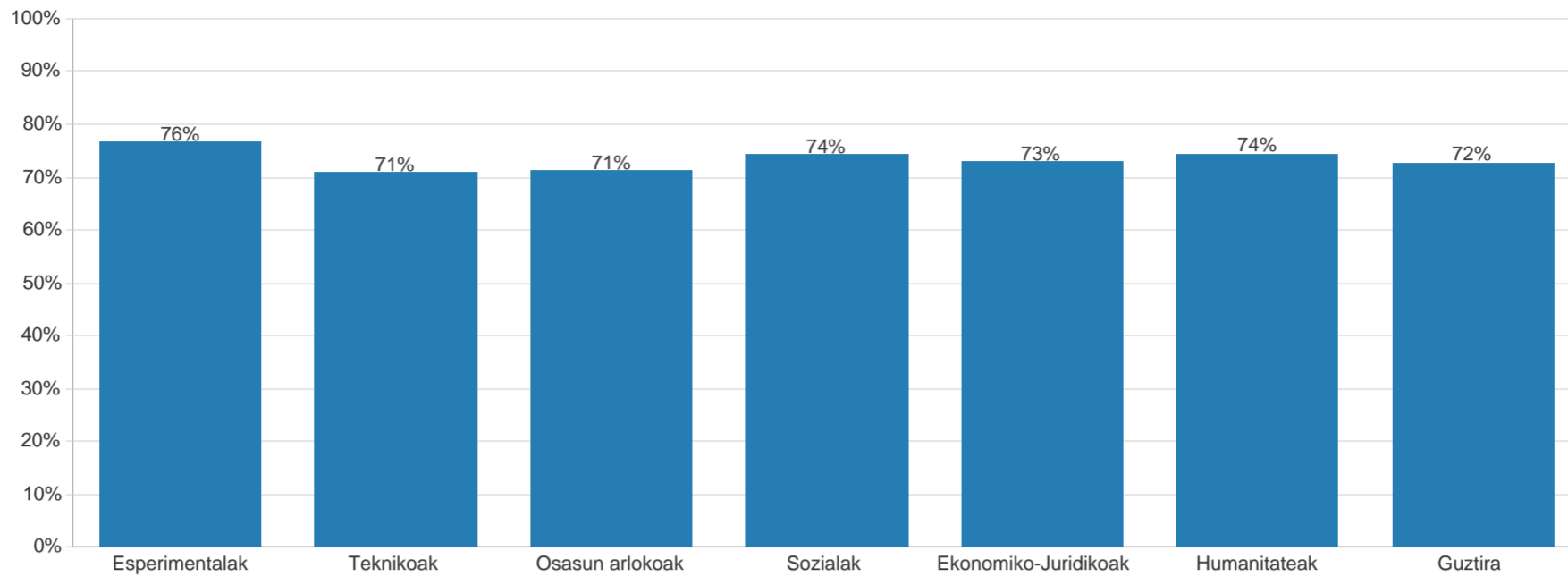
OKUPAZIO TASA: enplegu ordaindua duten edo beren kontura jarduten duten pertsonen %, biztanle aktiboen guztiaren aldean.

IKASKETAK AMAITU ETA LEHEN LANA AURKITU ARTE IGAROTAKO DENBORA: lan-esperientzia duen Biztanleria Aktiboak erantzun dezala, ikasketak amaitu aurretik lanean egon diren pertsonak izan ezik.

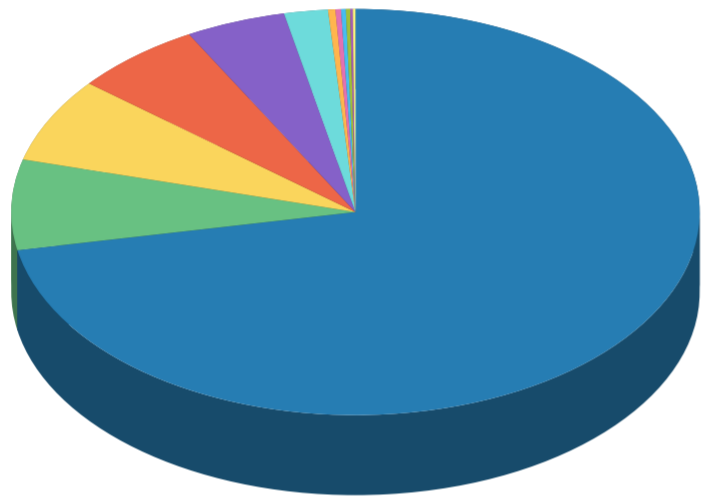
LAN - ESPERIENTZIA DUEN BIZTANLERIA AKTIBOA (%): Lanean dabilen edo lan - esperientzia duen pertsona kopurua, Biztanleria aktiboen aldean

Jakintza-arlo bakoitzean amaitu dutenen kopurua

Jakintza-arlo bakoitzean erantzuten dutenen %

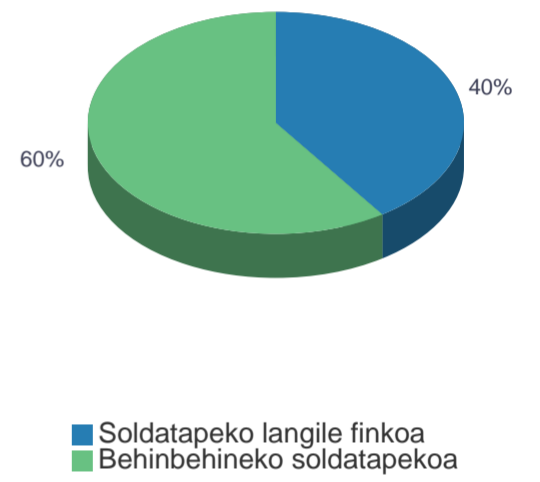


Enplegu egoera. 2016 ko Promozioa 2019 IV hiruh.

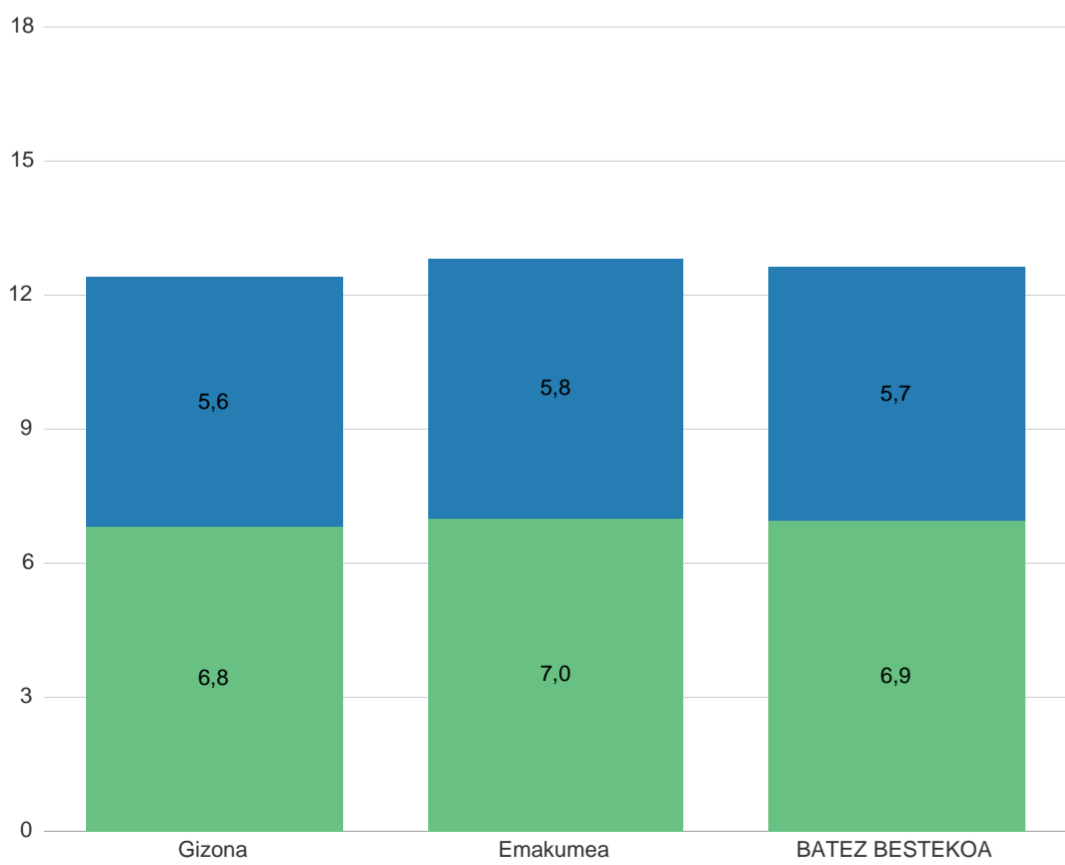


- 71,99%, Besteren konturako lana
- 7,18%, Langabezian (esperientziaduna)
- 6,74%, Beka, Pratika/ doktoratu aurreko eta atzeko kontratuak...
- 6,05%, Ikasten jarraitzen du
- 4,70%, Norberaren konturako lana (edo horretarako prozesuan)
- 2,06%, Langabezian (esperientziarik gabe), lehen enpleguaren bila
- 0,34%, Bazkide kooperatibista
- 0,26%, Ezgaitasuna, baliaezintasuna, jubilazioa, pentsioduna
- 0,22%, Ez du lanik bilatzen, ez du ikasten
- 0,20%, Familia negozioan laguntza (ordaindutako lana)
- 0,12%, Familia ardura eta ordaindu gabeko zaintza
- 0,12%, Ordaindu gabeko lana

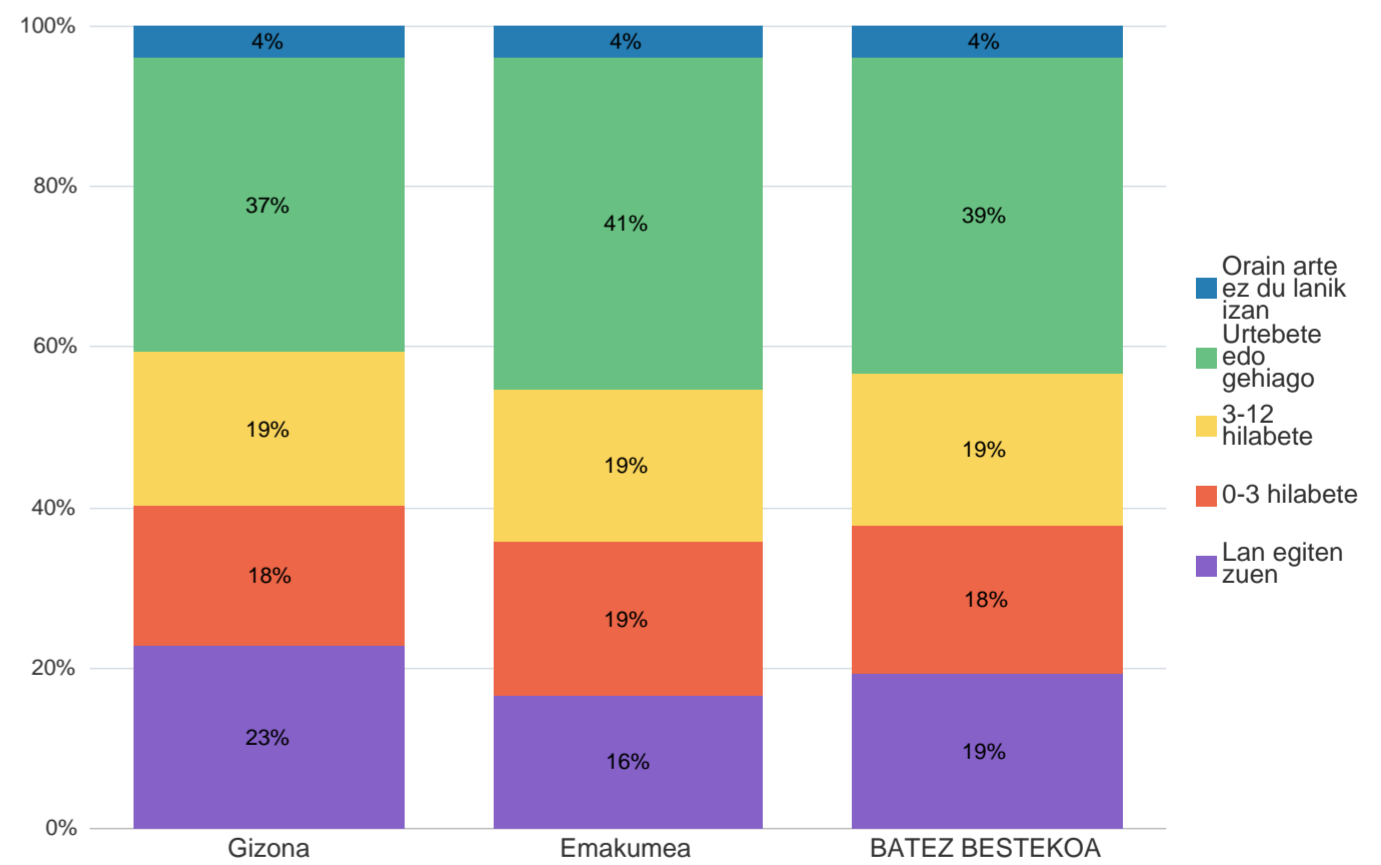
Besteren konturako lana



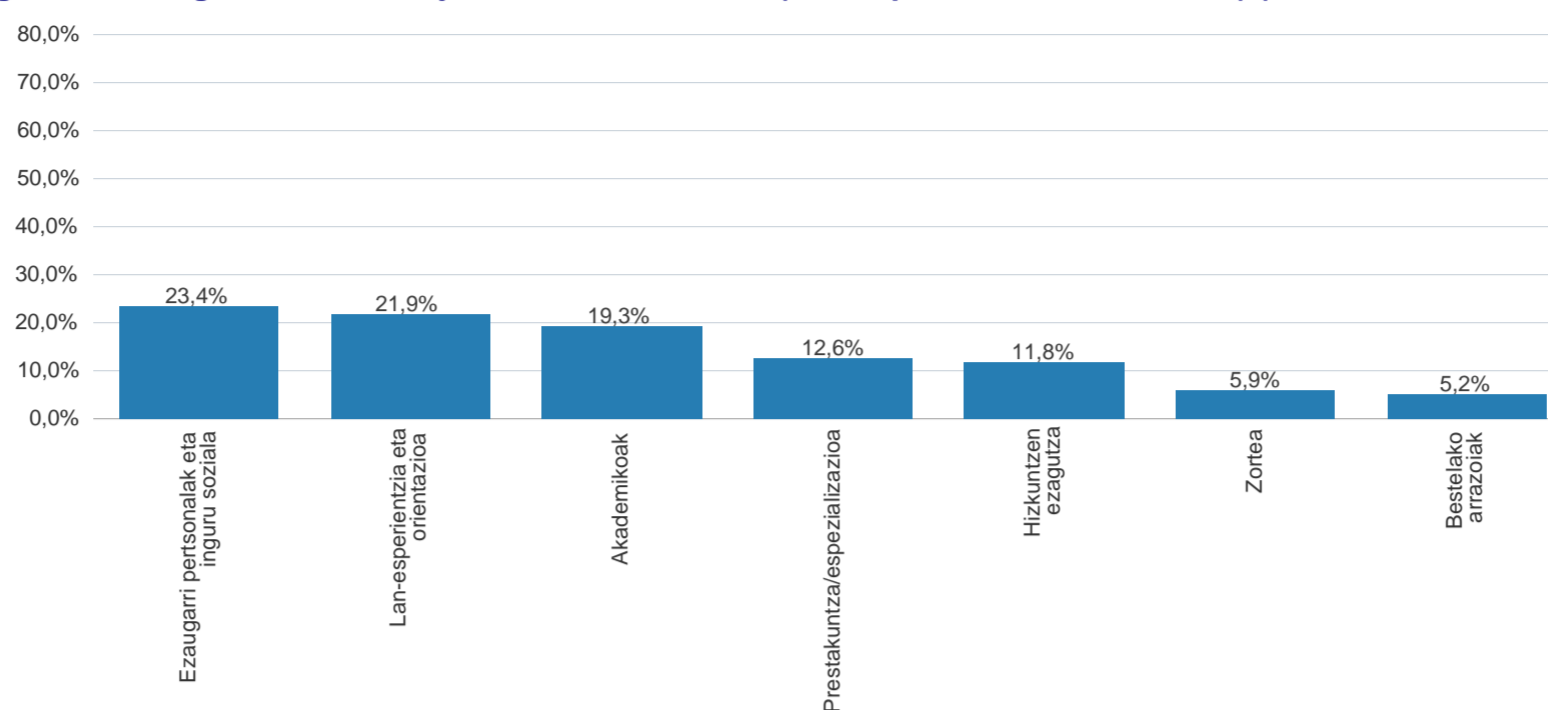
**Lana lortzeko batez besteko epea (hilabeteak) sexuaren arabera (a)+(b)
Lan-esperientziadun aktiboak**



Ikasketen amaieratik lehen enplegua lortu arte denbora-tartea sexuaren arabera (Biztanleria osoa).



Enplegua lortzeko garrantzitsutzat jotzen diren alderdiak (Lan-esperientziadun aktiboak) (Erantzun bat baino gehiago)



AKADEMIKOAK: Ondorengoak sartzen dira: unibertsitate titulua, Erasmus Programa, Gradu amaierako proiektua, espediente akademikoa

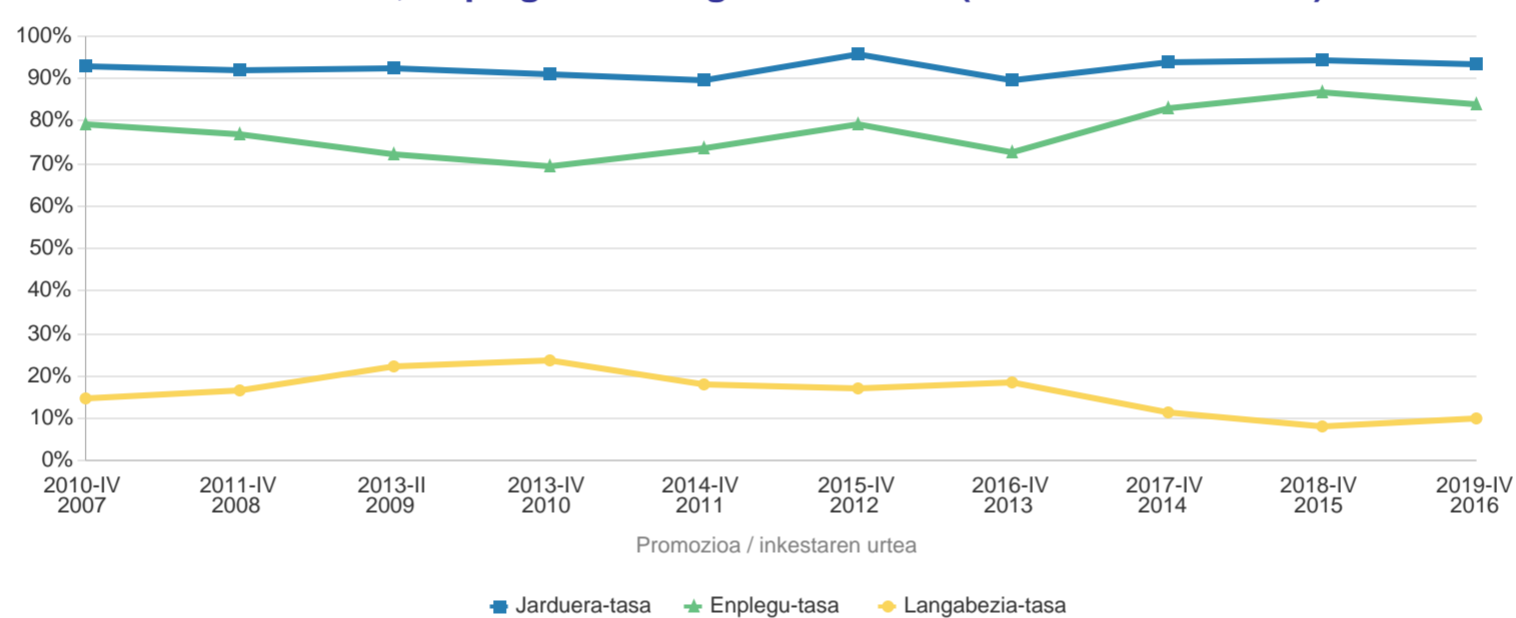
LAN-ESPERIENTZIA ETA ORIENTAZIOA: Ondorengoak sartzen dira: aurreko lan-esperientzia, unibertsitateko praktikak, lan-orientazio egokia jaso izana

EZAUGARRI PERTSONALAK ETA SOZIALAK: Ondorengoak sartzen dira: Ondorengoak sartzen dira: motibazioa; inizatiba; harreman pertsonalak, sozialak eta profesionalak; lan-elkarrizketa egokia; ezaugarri fisikoak: adina, bizi-lekua, lan-elkarrizketa ona, espiritu ekintzaile edo sortzailea

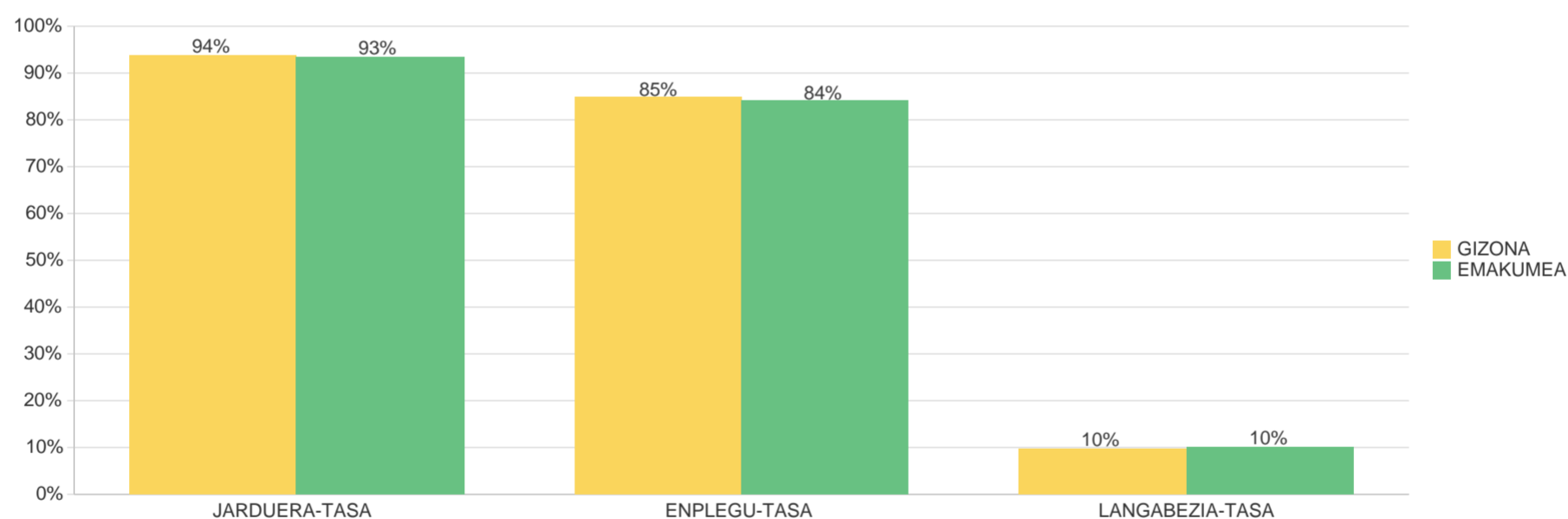
HIZKUNTZEN EZAGUTZA.

ESPEZIALIZAZIOA-FORMAKUNTZA: Ondorengoak sartzen dira: postgraduak, zeharkako-prestakuntza, LH / Profesionaltasun Ziurtagiri kursoak

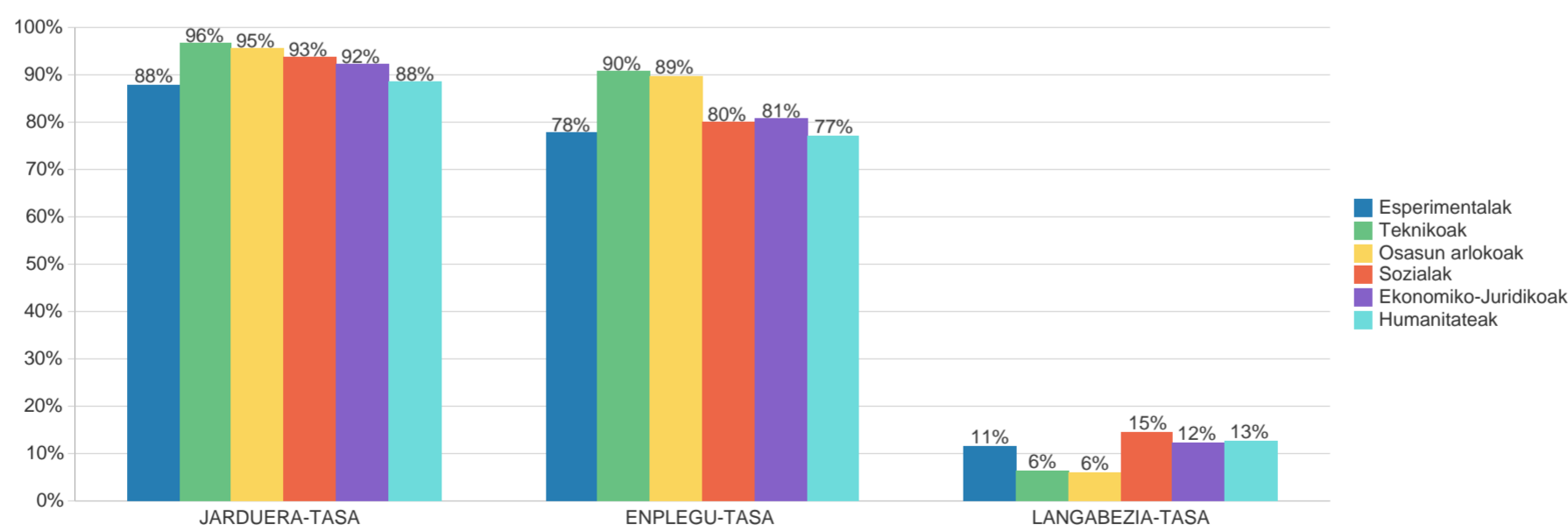
Jarduera, Enplegu eta Langabezia tasak (BATEZ BESTEKOA)



Jarduera, Enplegu eta Langabezia tasak (BATEZ BESTEKOA) sexuaren arabera



Jarduera, Enplegu eta Langabezia tasak (BATEZ BESTEKOA) jakintza-arloen arabera



III. Taula. Landunen enpleguari buruzko datuak

| | PROMOZIOA | | | | | | | | | |
|---|-----------|---------|---------|---------|---------|---------|---------|---------|---------|---------|
| | 2007 | 2008 | 2009 | 2010 | 2011 | 2012 | 2013 | 2014 | 2015 | 2016 |
| Inkestaren urtea | 2010-IV | 2011-IV | 2013-II | 2013-IV | 2014-IV | 2015-IV | 2016-IV | 2017-IV | 2018-IV | 2019-IV |
| Goi Mahiako ikasketei egokitutako enplegua (zuzendaritza, unibertsitate-teknikaria eta laguntza-teknikaria) | 87% | 87% | 84% | 80% | 79% | 81% | 82% | 84% | 85% | 87% |
| Unibertsitate mailako prestakuntza behar da | 84% | 81% | 77% | | | | 77% | 78% | 82% | 82% |
| Unibertsitate mailako funtzioak | 79% | 76% | 70% | | | | 73% | 76% | 77% | |
| Ikasketekin lotuta (dezente edo asko) | 77% | 78% | 74% | 71% | 70% | 71% | 73% | 75% | 78% | 79% |
| Hileko batezbesteko soldata garbia (lanaldi osoan) | 1.505€ | 1.511€ | 1.493€ | 1.398€ | 1.419€ | 1.421€ | 1.447€ | 1.526€ | 1.560€ | 1.565€ |
| Lanaldi murriztua | 16% | 18% | 21% | 28% | 26% | 26% | 24% | 21% | 21% | 20% |
| Enplegu egonkorra/Enplegua, guztira | 49% | 45% | 49% | 45% | 43% | 43% | 37% | 45% | 44% | 44% |
| Soldatapeko finkoak / Soldatapekoak guztira (%) | 46% | 42% | 45% | 41% | 37% | 38% | 33% | 40% | 40% | 40% |
| Soldatapekoak ez diren biztanle landunak/Biztanle landunak, guztira | 5% | 6% | 7% | 8% | 10% | 8% | 6% | 8% | 5% | 6% |
| Batezbesteko asebetetzea (batazbestekoa 0-10 eskalan) | | | | | | | | | | |
| Betetzen diren funtzioak | 7,6 | 7,7 | 7,3 | 7,5 | 7,7 | 7,7 | 7,7 | 7,8 | 7,8 | 7,9 |
| Igoera aukerak | 6,1 | 6,2 | 5,9 | 5,8 | 5,8 | 5,9 | 6,4 | 6,2 | 6,4 | 6,6 |
| Soldata | 6,6 | 6,7 | 6,4 | 6,5 | 6,5 | 6,6 | 6,6 | 6,8 | 6,8 | 6,8 |
| Lan-egonkortasuna (edo horren aukera) | 6,7 | 6,6 | 6,0 | 6,1 | 6,2 | 6,5 | 6,7 | 6,9 | 6,9 | 7,0 |
| Batezbesteko asebetetzea | 7,0 | 7,1 | 7,0 | 6,9 | 7,0 | 7,0 | 7,1 | 7,3 | 7,3 | 7,1 |
| BIZT. GUZTIRA LANDUNAK (balioespena) | 5.754 | 5.436 | 4.970 | 4.998 | 5.498 | 5.677 | 5.598 | 6.344 | 6.053 | 5.754 |
| EMAKUMEEN ENPLEGUA | | | | | | | | | | |
| Goi Mahiako ikasketei egokitutako enplegua (zuzendaritza, unibertsitate-teknikaria eta laguntza-teknikaria) | 84% | 86% | 82% | 77% | 76% | 79% | 79% | 81% | 83% | 86% |
| Unibertsitate mailako prestakuntza behar da | 83% | 80% | 77% | | | | 76% | 76% | 83% | 82% |
| Unibertsitate mailako funtzioak | 77% | 75% | 70% | | | | 72% | 74% | 76% | |
| Ikasketekin lotuta (dezente edo asko) | 76% | 78% | 74% | 70% | 69% | 70% | 73% | 74% | 78% | 79% |
| Hileko batezbesteko soldata garbia (lanaldi osoan) | 1.453€ | 1.468€ | 1.422€ | 1.354€ | 1.390€ | 1.377€ | 1.404€ | 1.464€ | 1.506€ | 1.522€ |
| Lanaldi murriztua | 20% | 22% | 26% | 32% | 32% | 33% | 31% | 27% | 27% | 25% |
| Enplegu egonkorra/Enplegua, guztira | 43% | 39% | 43% | 42% | 39% | 39% | 31% | 40% | 38% | 39% |
| Soldatapeko finkoak / Soldatapekoak guztira (%) | 40% | 36% | 40% | 38% | 33% | 34% | 28% | 36% | 35% | 36% |
| Soldatapekoak ez diren biztanle landunak/Biztanle landunak, guztira | 5% | 5% | 6% | 7% | 9% | 7% | 5% | 6% | 4% | 5% |
| Batezbesteko asebetetzea (batazbestekoa 0-10 eskalan) | | | | | | | | | | |
| Betetzen diren funtzioak | 7,6 | 7,8 | 7,4 | 7,6 | 7,8 | 7,7 | 7,8 | 7,9 | 7,8 | 8,0 |
| Igoera aukerak | 6,0 | 6,1 | 5,8 | 5,6 | 5,7 | 5,7 | 6,3 | 6,1 | 6,2 | 6,5 |
| Soldata | 6,7 | 6,8 | 6,5 | 6,6 | 6,6 | 6,7 | 6,7 | 6,9 | 6,9 | 6,9 |
| Lan-egonkortasuna (edo horren aukera) | 6,6 | 6,5 | 6,0 | 6,0 | 6,1 | 6,4 | 6,6 | 6,8 | 6,7 | 6,9 |
| Batezbesteko asebetetzea | 7,1 | 7,1 | 7,0 | 6,9 | 7,0 | 7,0 | 7,2 | 7,3 | 7,2 | 7,1 |
| EMAKUME LANDUNAK (balioespena) | 3.564 | 3.355 | 3.036 | 3.069 | 3.343 | 3.379 | 3.017 | 3.494 | 3.441 | 3.235 |

IKASKETEI EGOKITUTAKO ENPLEGUA: Goi mailako hezkuntzarekin lotutako enplegua duten pertsona landunen % (unibertsitatekoa edo goi mailako profesionala). CNO 2011ko epigrafe hauetan sailkatutako lanpostuak barne hartzen ditu: 1. Enpresen zuzendaritza eta kudeaketa, 2. Unibertsitateko titulazioei loturiko lanbideetako profesional zientifiko eta intelektualak eta 3. Laguntzarako teknikariak eta profesionalak.

UNIBERTSITATE-PRESTAKUNTZAREN BEHARRA: Duten lanpostua lortzeko unibertsitate mailako ikasketak ezinbestekoak dituzten pertsona landunen %.

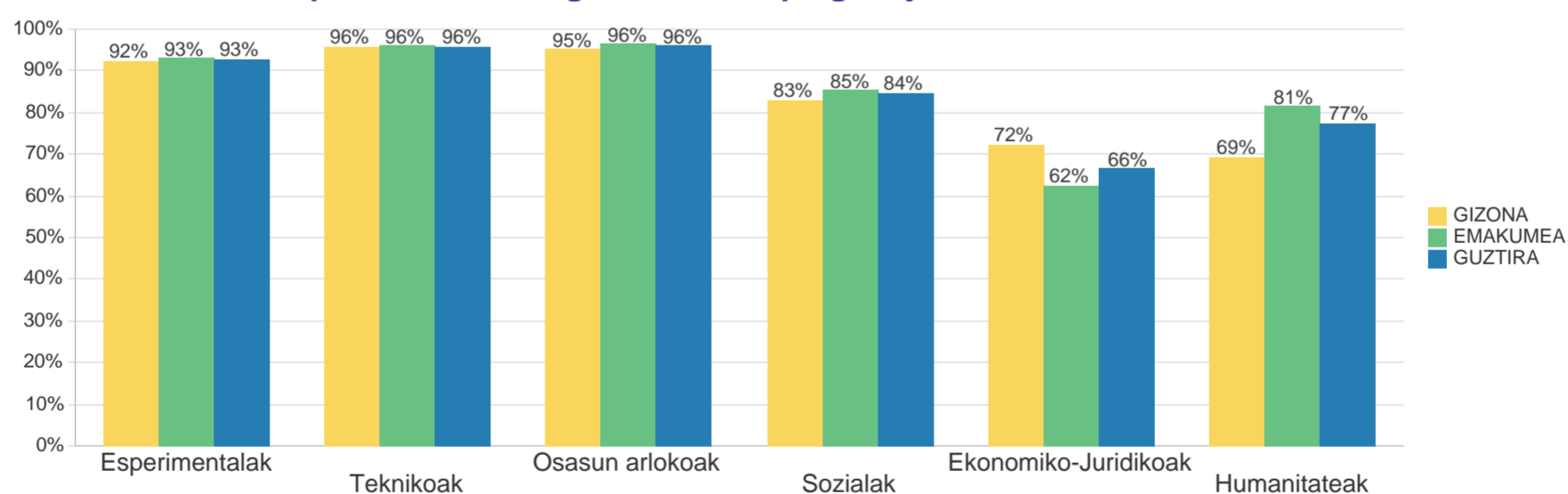
UNIBERTSITATE MAILAKO FUNTZIOAK: Unibertsitate mailako funtzioak (edo neurri handi batean parekarriak direnak) dituzten lanpostuetan dauden pertsona landunen %, lanpostua eskuratzeko eskatzen den ikasketeta-maila kontuan izan gabe.

BEREN IKASKETEKIN LOTUTA: Duten lanak unibertsitatean egindako ikasketekin lotura DEZENTE edo HANDIA duela uste duten pertsona landunen %.

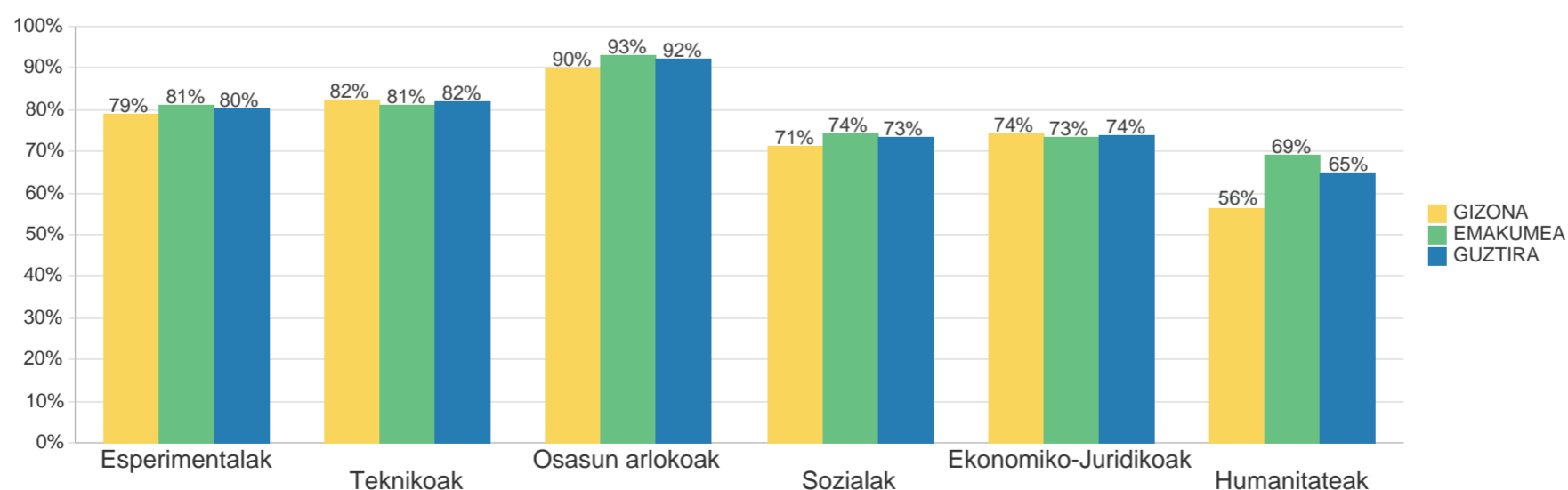
ENPLEGU EGONKORRA: Norberaren konturako landunen (autonomo edo enplegatzaile), kontratu mugagabea duten besteren konturako landunen edo kooperatibisten %.

SOLDATAPEKOA EZ DEN BIZTANLERIA LANDUNA: enplegatzaile, autonomo, merkataritza kontratadun edo bazkide kooperatibista gisa lan egiten duten langileen %.

Goi mailako prestakuntzari egokitutako enplegua, jakintza-arloen eta sexuaren arabera



Ikasketekin lotura dezente edo handia duen enplegua, jakintza-arloen eta sexuaren arabera

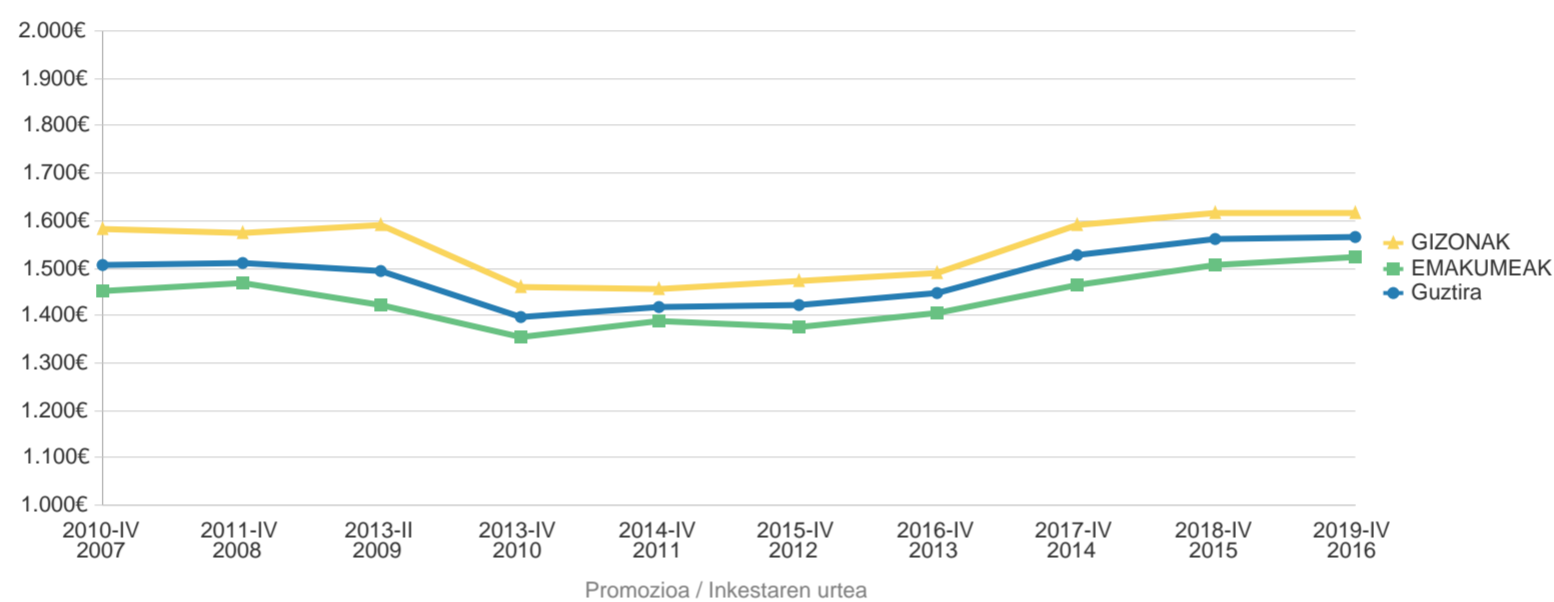


III. Taula (Jarraipena) Pertsona landunen enpleguari buruzko beste datu batzuk

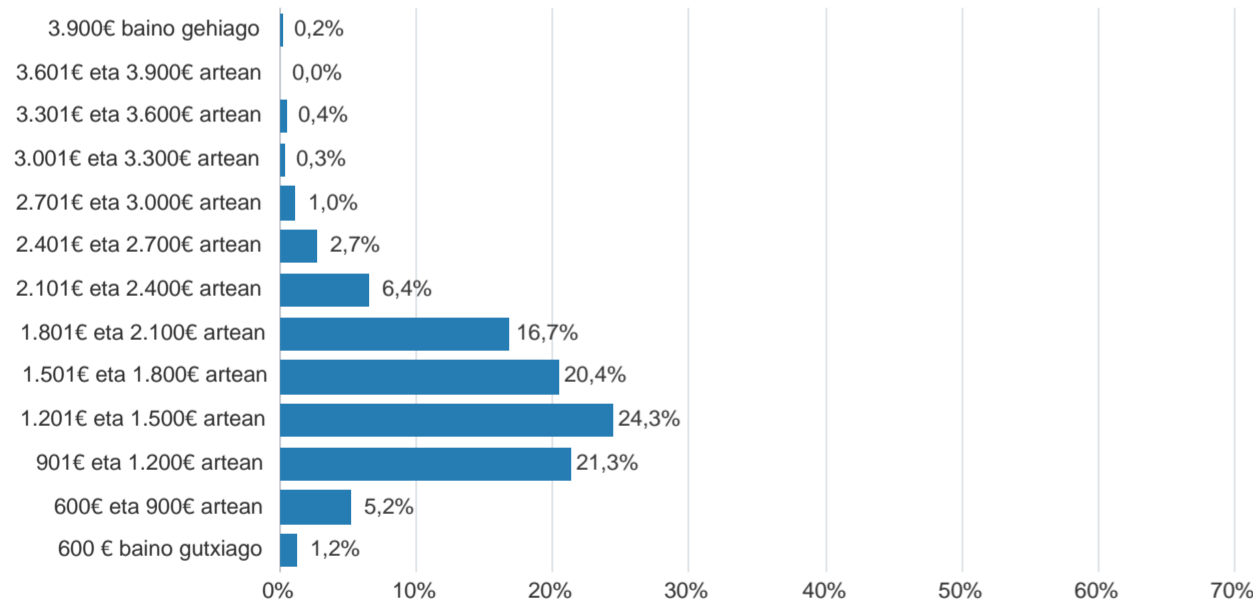
| | PROMOZIOA | | | | | | | | | |
|---|-----------|---------|---------|---------|---------|---------|---------|---------|---------|---------|
| | 2007 | 2008 | 2009 | 2010 | 2011 | 2012 | 2013 | 2014 | 2015 | 2016 |
| Inkestaren urtea | 2010-IV | 2011-IV | 2013-II | 2013-IV | 2014-IV | 2015-IV | 2016-IV | 2017-IV | 2018-IV | 2019-IV |
| Enpresaren jardura arloa | | | | | | | | | | |
| Nekazaritza | 0% | 0% | 0% | 0% | 0% | 0% | 0% | 0% | 0% | 0% |
| Industria | 15% | 16% | 18% | 15% | 17% | 17% | 20% | 19% | 17% | 14% |
| Eraikuntza | 4% | 3% | 3% | 2% | 2% | 2% | 2% | 2% | 3% | 3% |
| Zerbitzuak | 80% | 82% | 80% | 82% | 81% | 81% | 78% | 79% | 79% | 82% |
| Enpresaren izaera | | | | | | | | | | |
| Publikoa | 26% | 26% | 21% | 21% | 20% | 21% | 19% | 23% | 25% | 25% |
| Pribatu nazionala | 51% | 53% | 56% | 53% | 57% | 52% | 50% | 49% | 46% | 46% |
| Pribatu multinazionala | 16% | 16% | 17% | 16% | 15% | 18% | 17% | 19% | 18% | 19% |
| Kooperatiba | 2% | 2% | 2% | 3% | 3% | 2% | 6% | 3% | 3% | 4% |
| Publiko-pribatua | 5% | 4% | 4% | 7% | 5% | 7% | 3% | 6% | 8% | 7% |
| MUGIKORTASUN GEOGRAFIKOA familia-bizilekua eta egungo lantokiaren arabera (EAE/EAEtik kanpo) | | | | | | | | | | |
| EGONKOR EAE-N: Bizilekua eta lantokia EAEn | 81% | 82% | 79% | 84% | 78% | 79% | 78% | 78% | 76% | 76% |
| IRTEN: EAEn bizi zen eta lantokia kanpoan | 12% | 11% | 13% | 8% | 12% | 13% | 13% | 13% | 14% | 14% |
| SARTU: kanpoan bizi zen eta lantokia EAEn | 1% | 2% | 1% | 2% | 1% | 2% | 3% | 2% | 2% | 2% |
| EGONKOR EAE-TIK KANPO: Bizilekua eta lantokia EAE-tik kanpo | 6% | 6% | 7% | 6% | 8% | 6% | 7% | 7% | 7% | 7% |
| EAE-TIK IRTEERAK * | | | | | | | | | | |
| Beste herrialde batera | 3% | 3% | 5% | 1% | 7% | 5% | 5% | 5% | 4% | 4% |
| Beste autonomia erkidego batera | 8% | 6% | 7% | 5% | 6% | 8% | 9% | 8% | 10% | 10% |

(*) 2014 urtea baino lehen, irteeratzat jotzen da bizileku aldaketa badago, eta 2014 urtetik aurrera irteeratzat hartzen da lantokia EAE-tik kanpo badago.

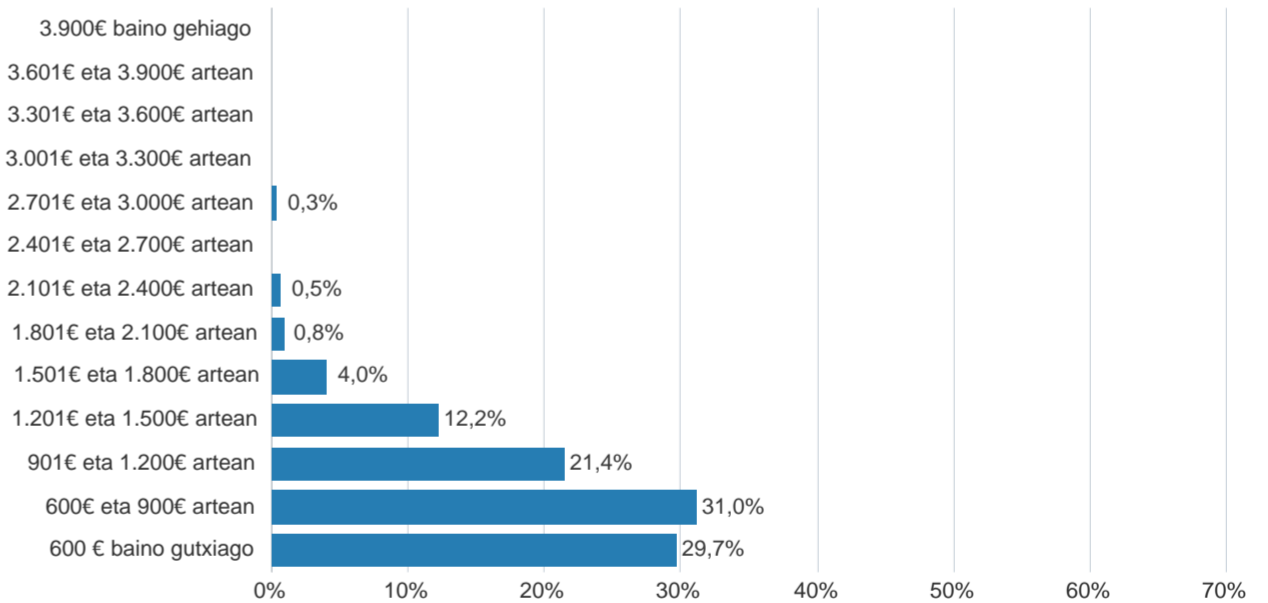
Hileroko batez besteko soldata garbia, 14 ordaintekin (lanaldi osoan dagoen pertsona landuna)



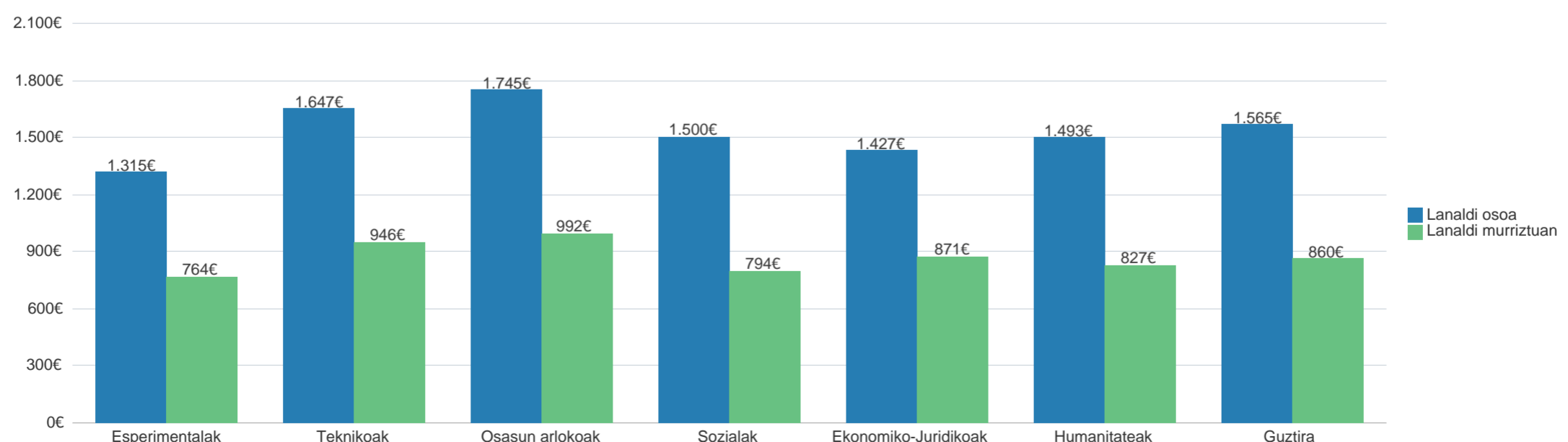
Soldata-tarte bakoitzeko pertsona landunen artean (lanaldi osoak)



Soldata-tarte bakoitzeko pertsona landunen artean (lanaldi murriztukoak)

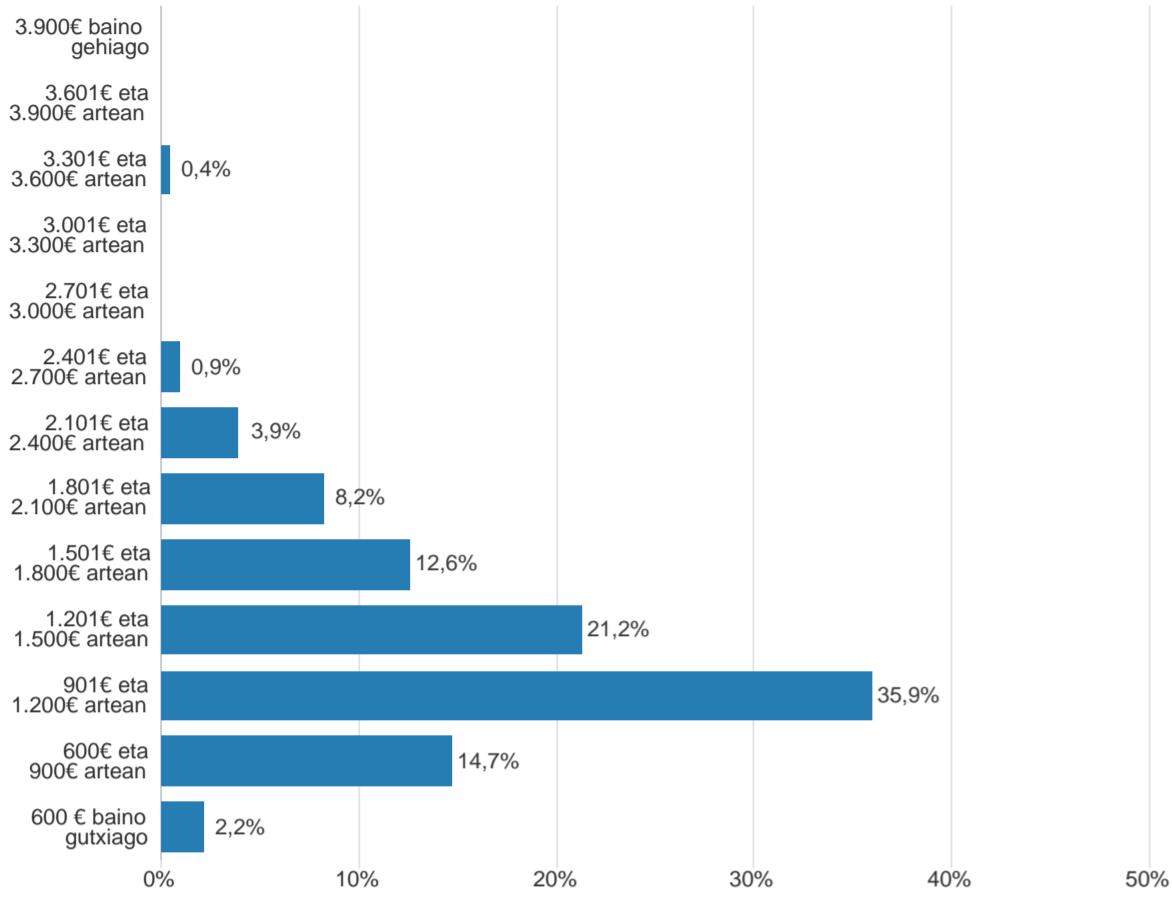


Hileroko soldata garbia 14 ordaintekin (pertsona landunak), jakintza-arloen arabera



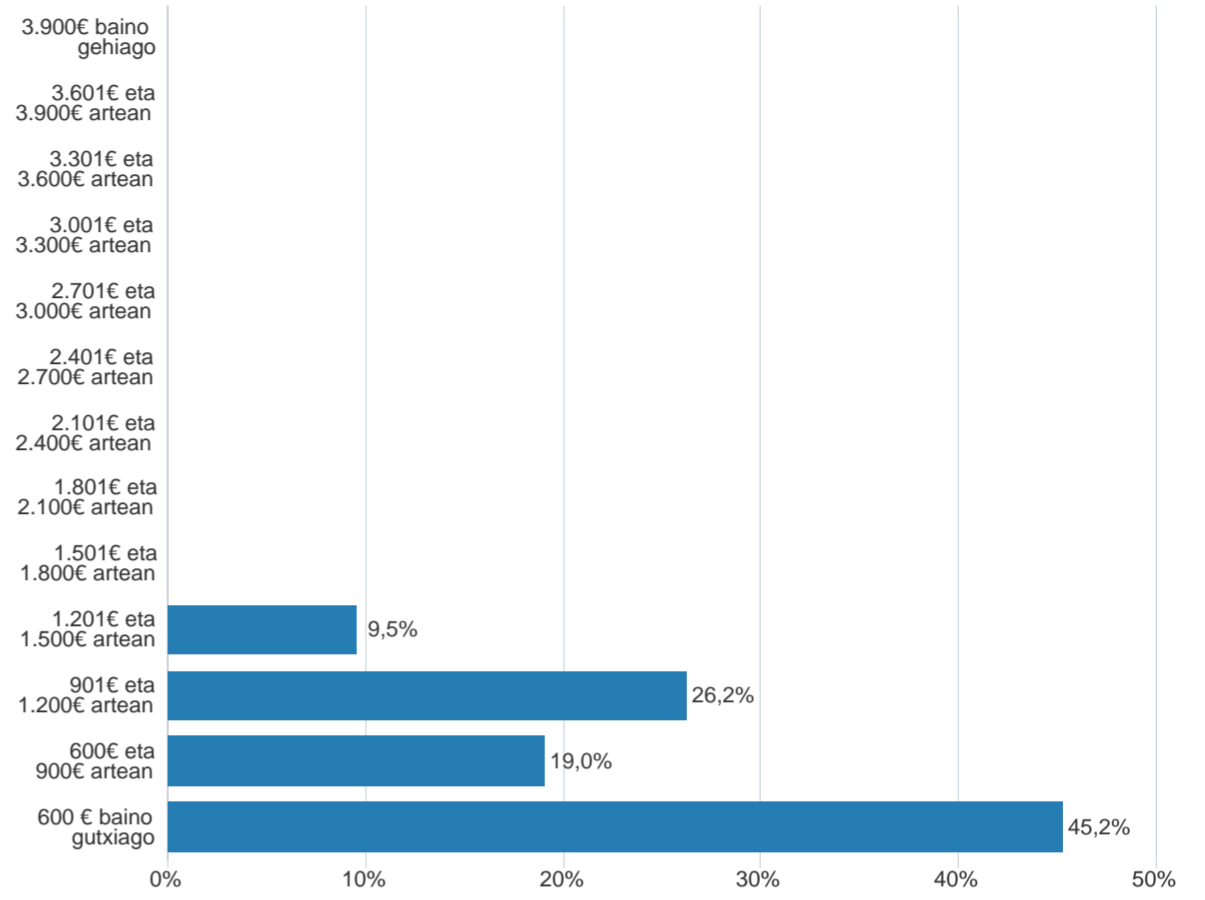
Soldata-tarte bakoitzeko pertsona kopurua landunen artean (lanaldi osokoak)

Esperimentalak

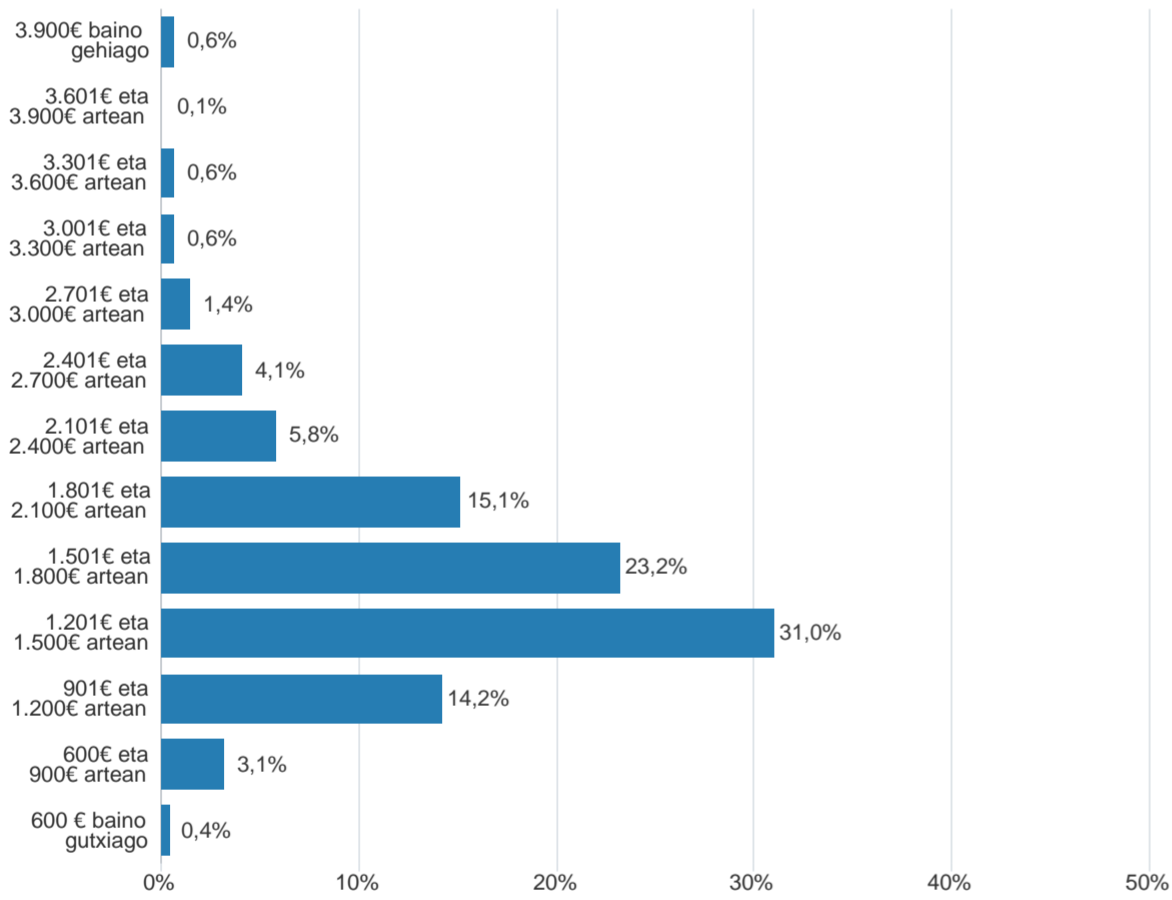


Soldata-tarte bakoitzeko pertsona kopurua landunen artean (lanaldi murriztukoak)

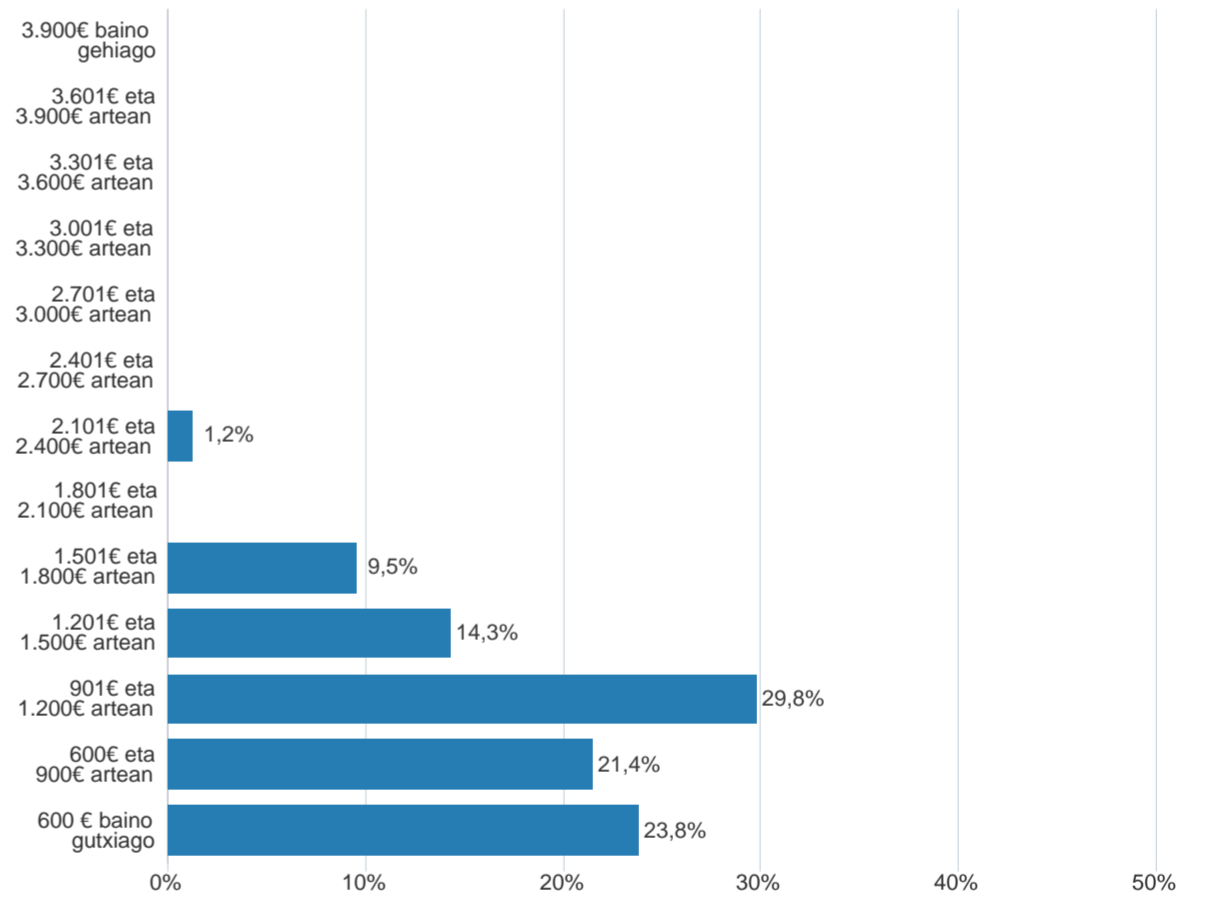
Esperimentalak



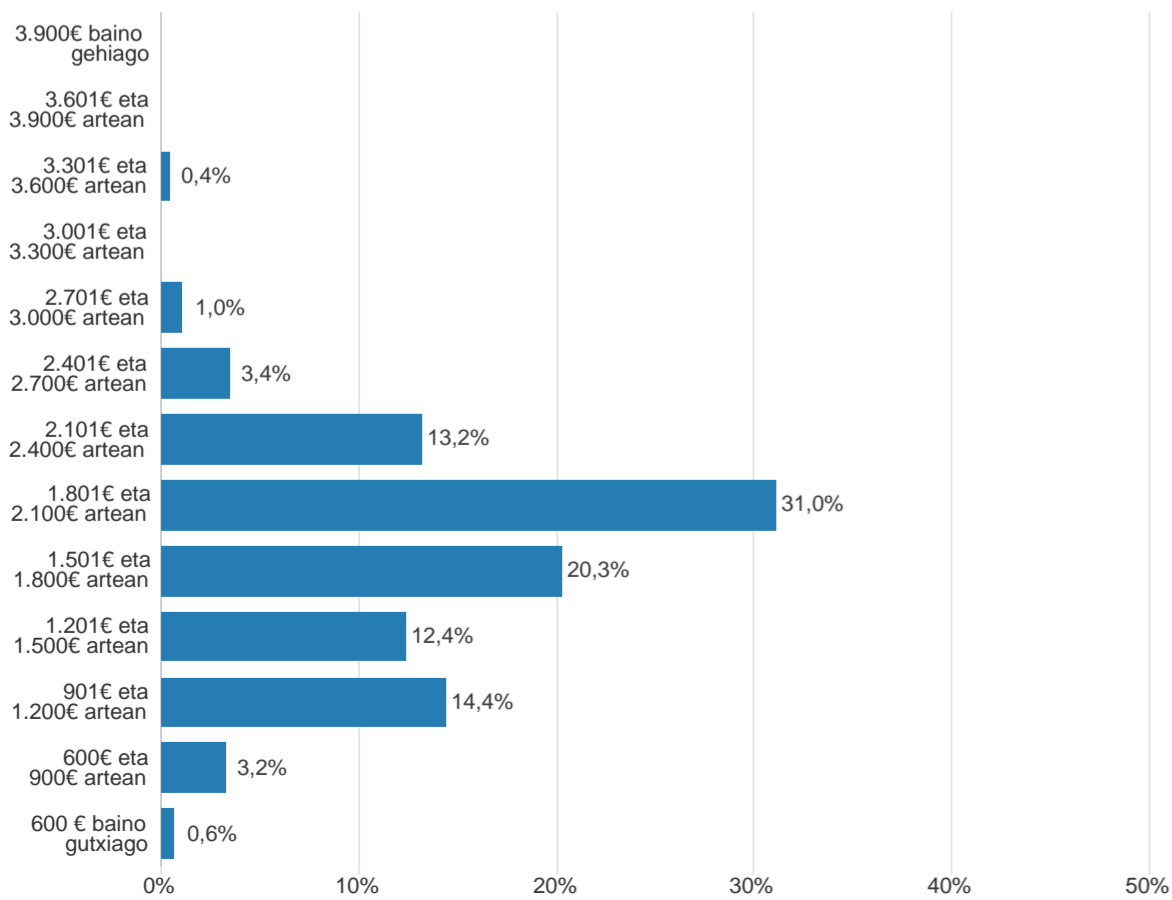
Teknikoak



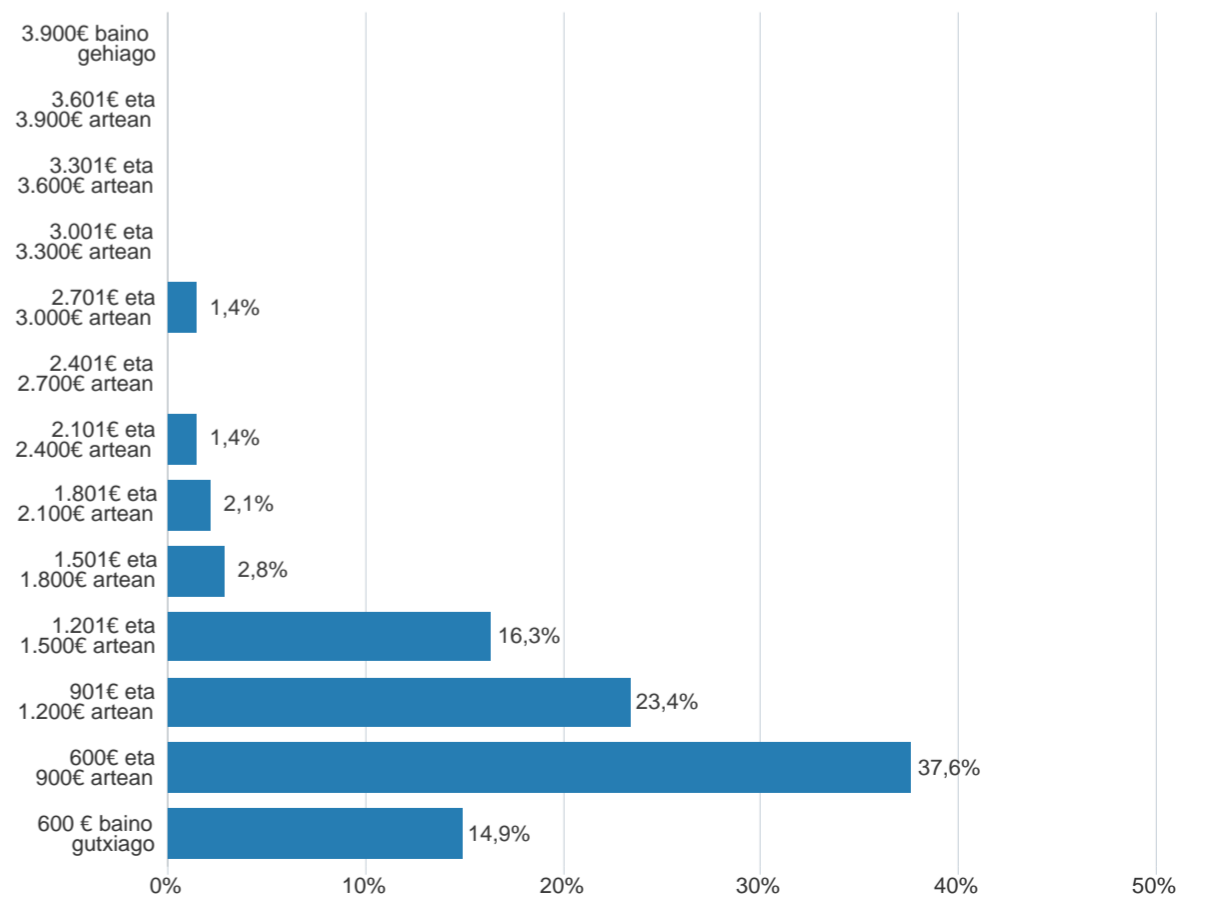
Teknikoak



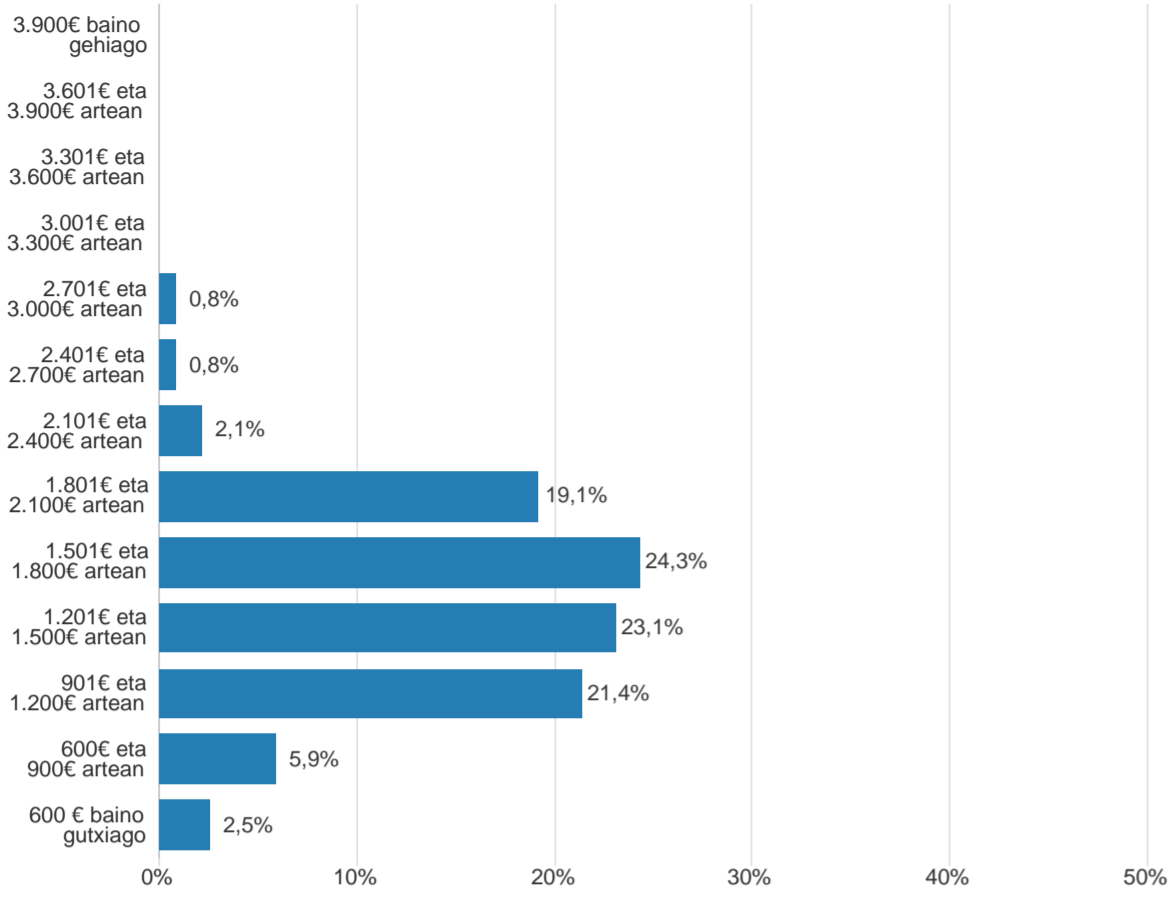
Osasun arlokoak



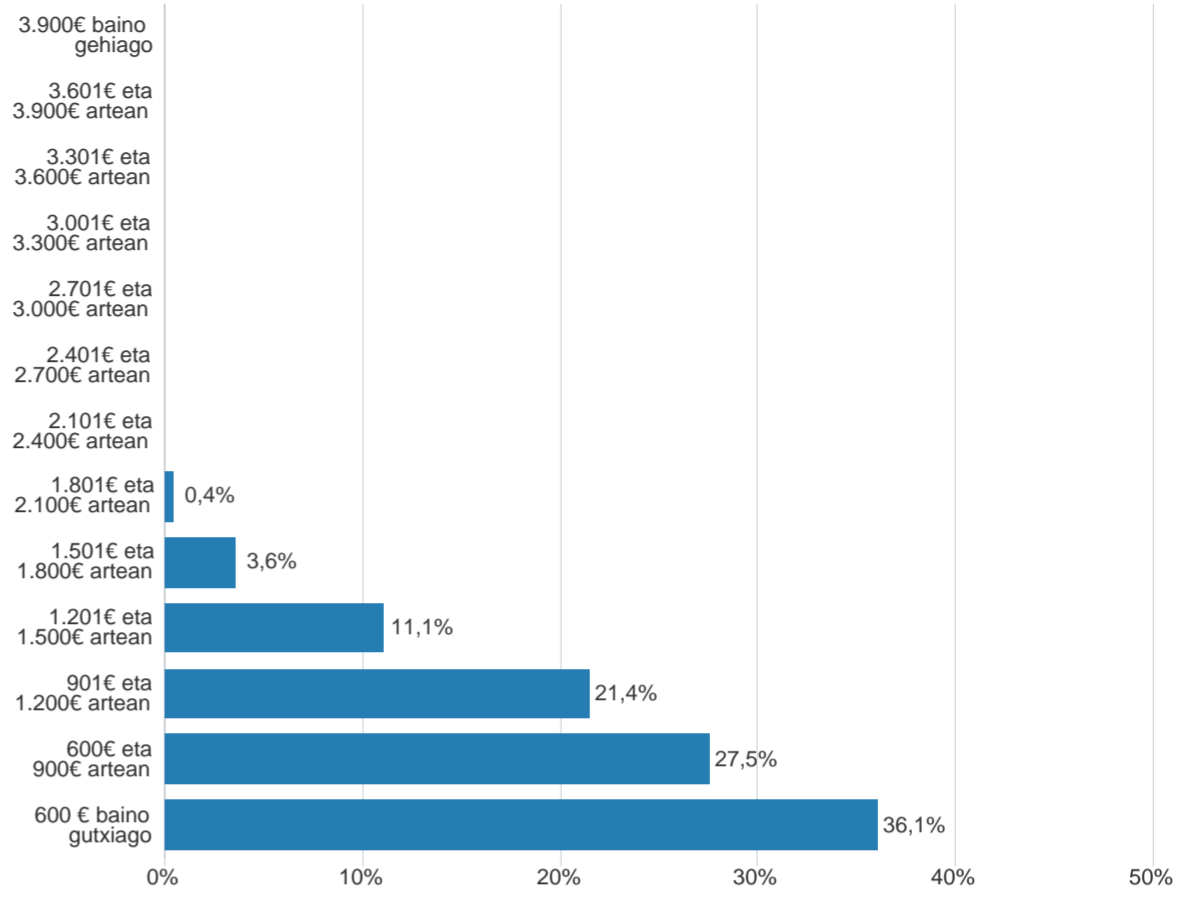
Osasun arlokoak



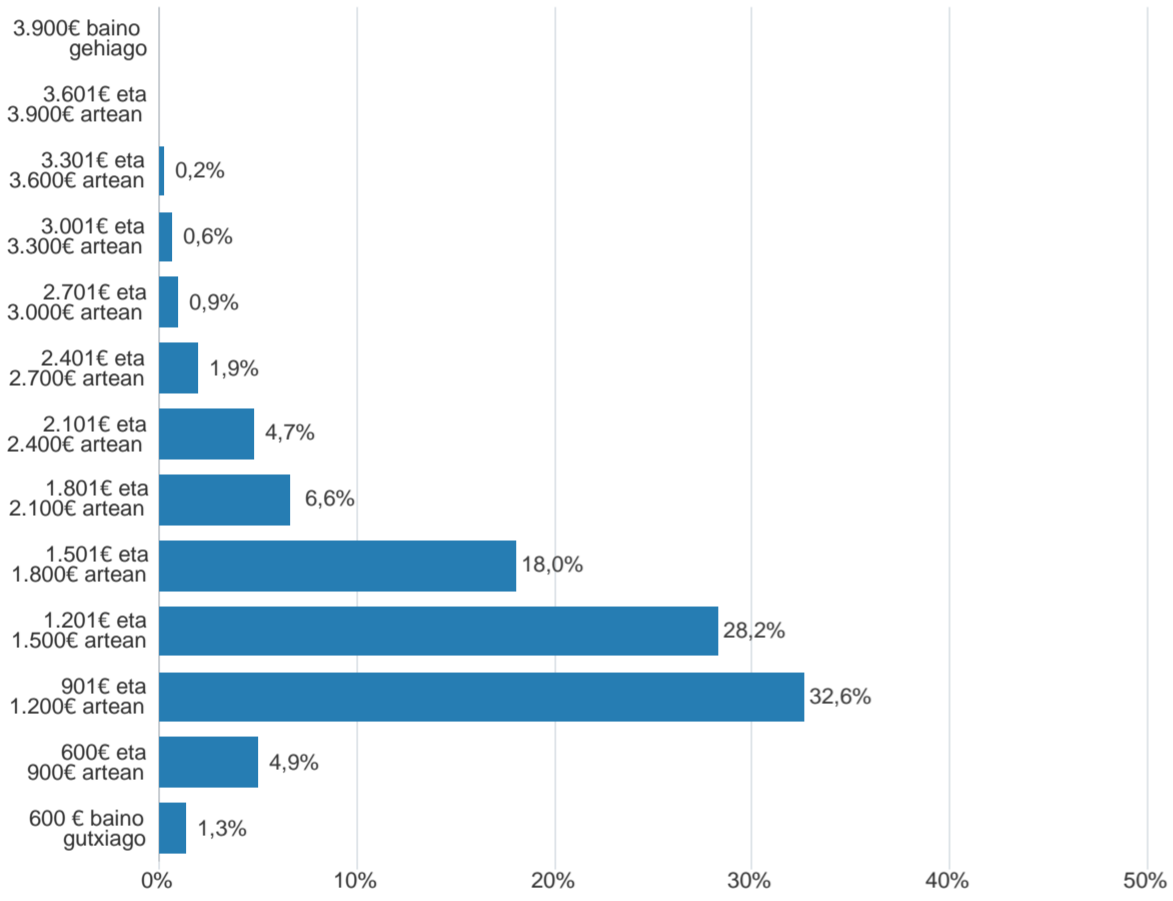
Sozialak



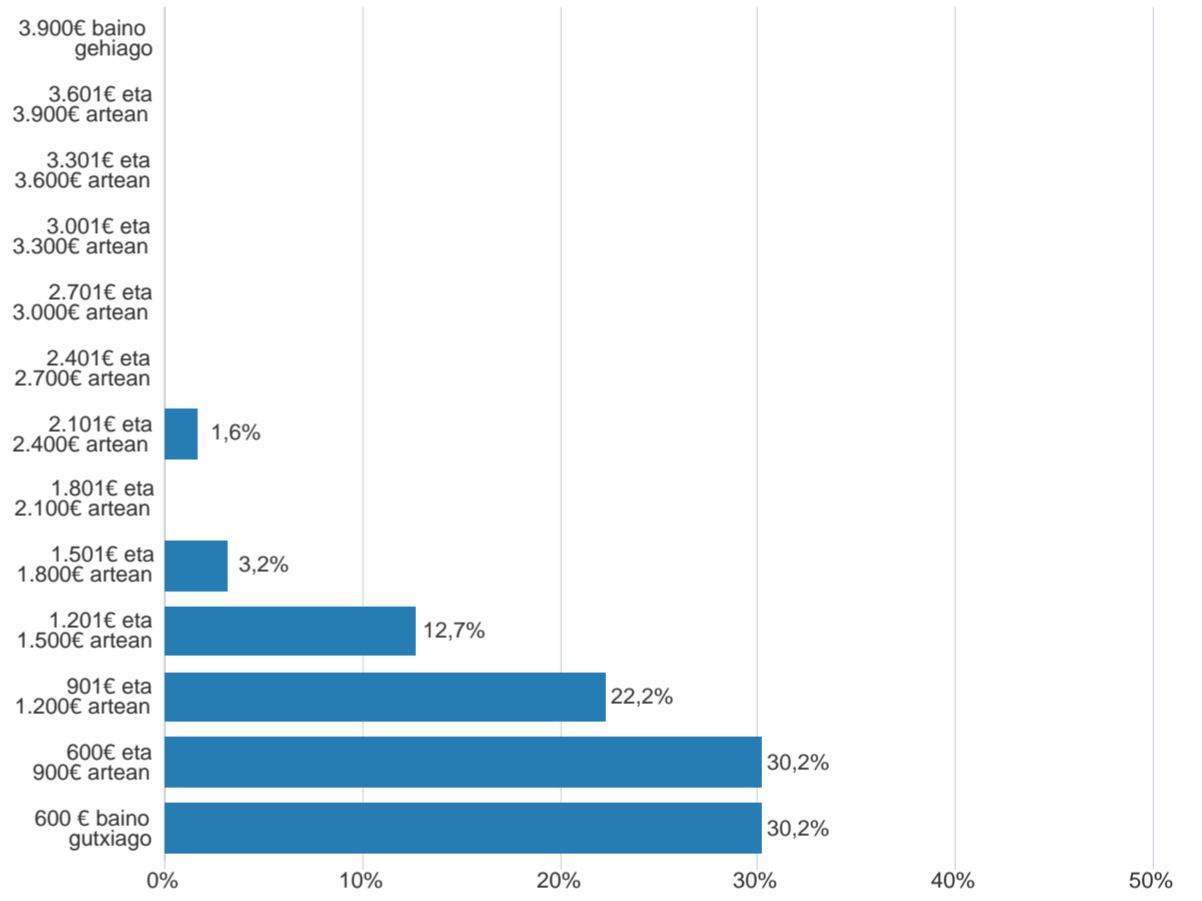
Sozialak



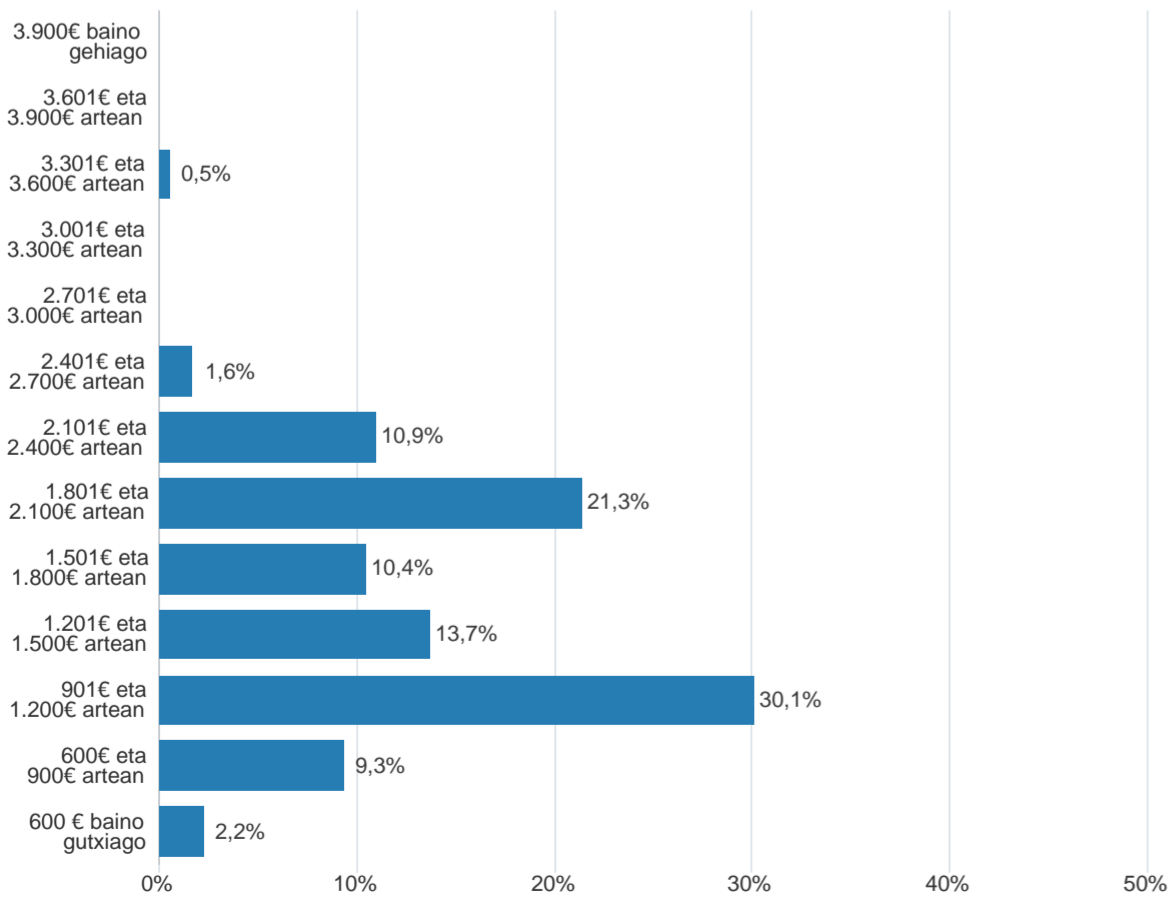
Ekonomiko-Juridikoak



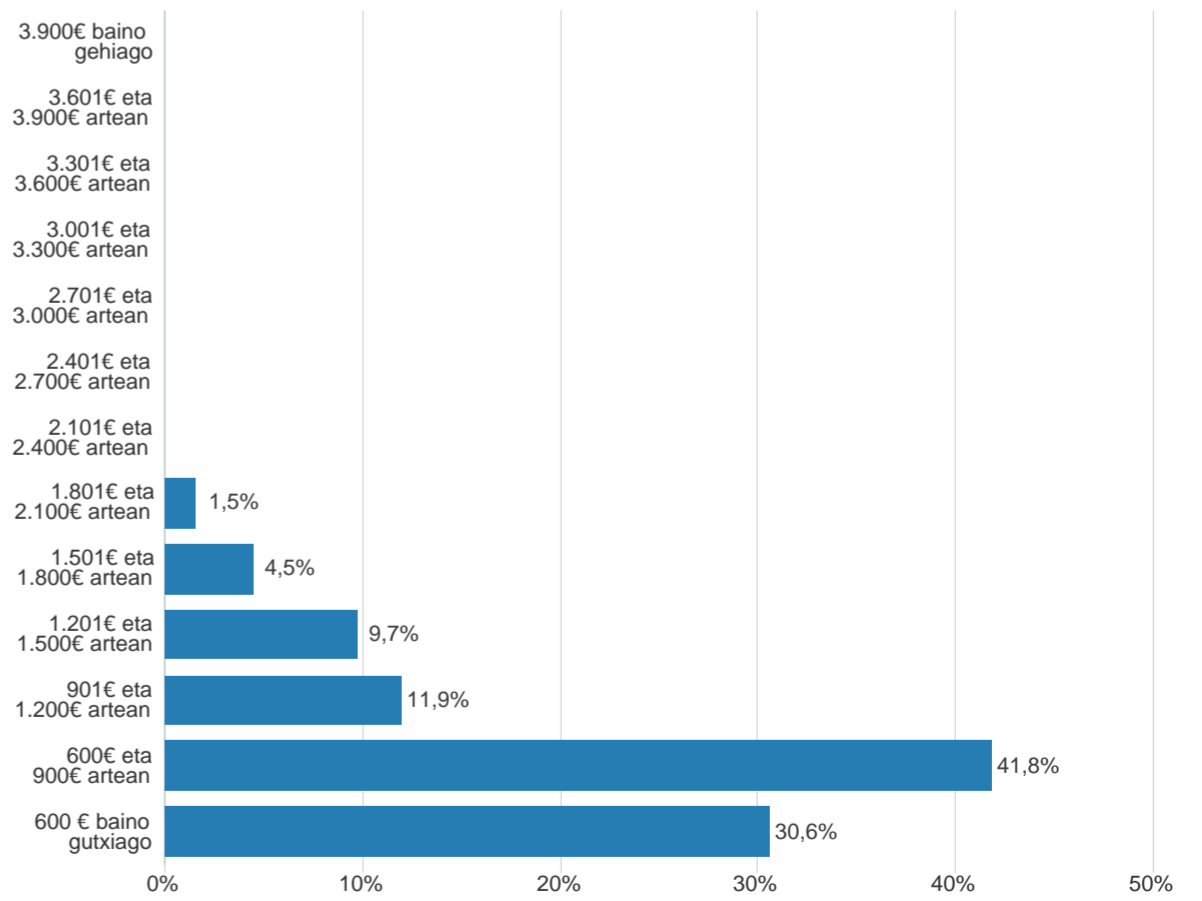
Ekonomiko-Juridikoak



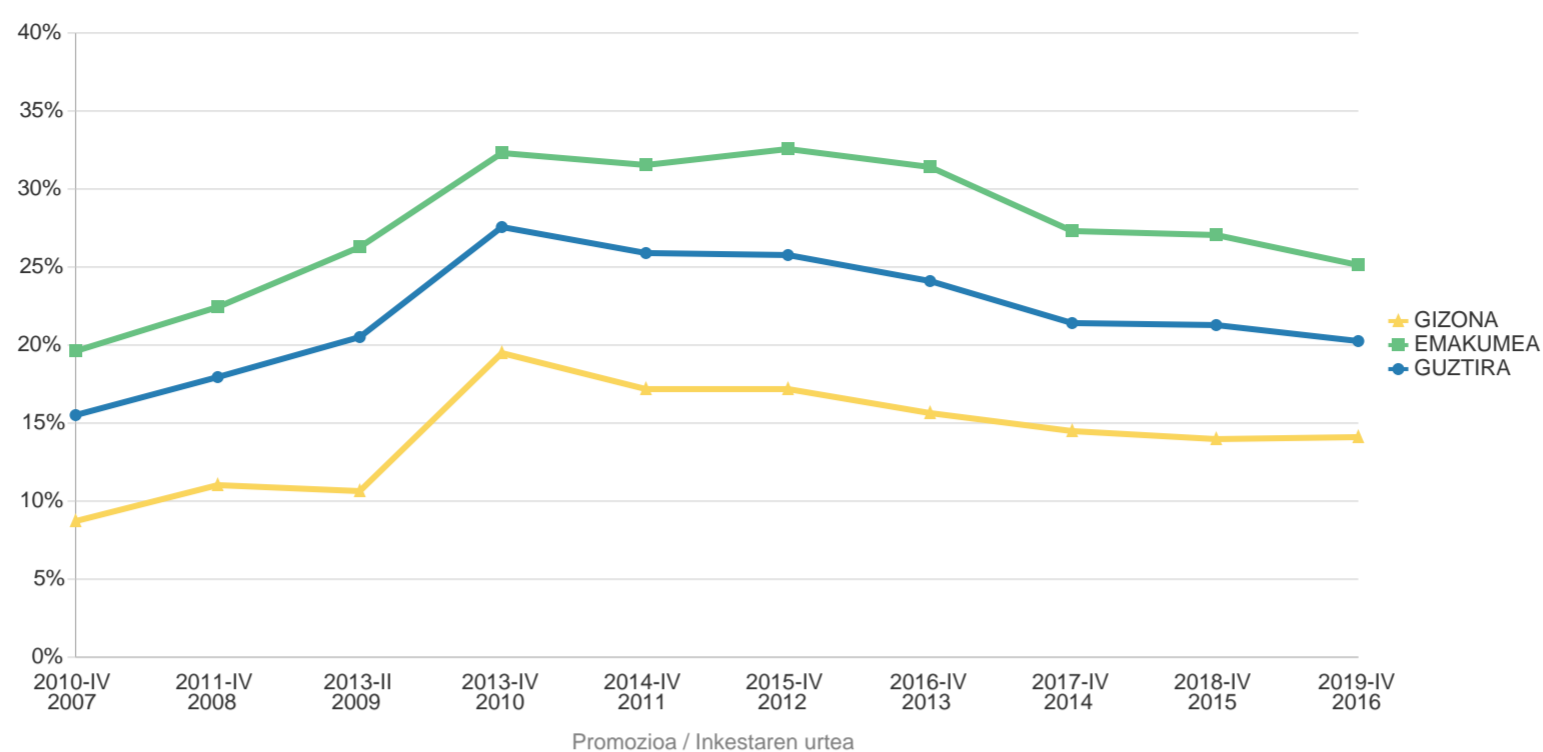
Humanitateak



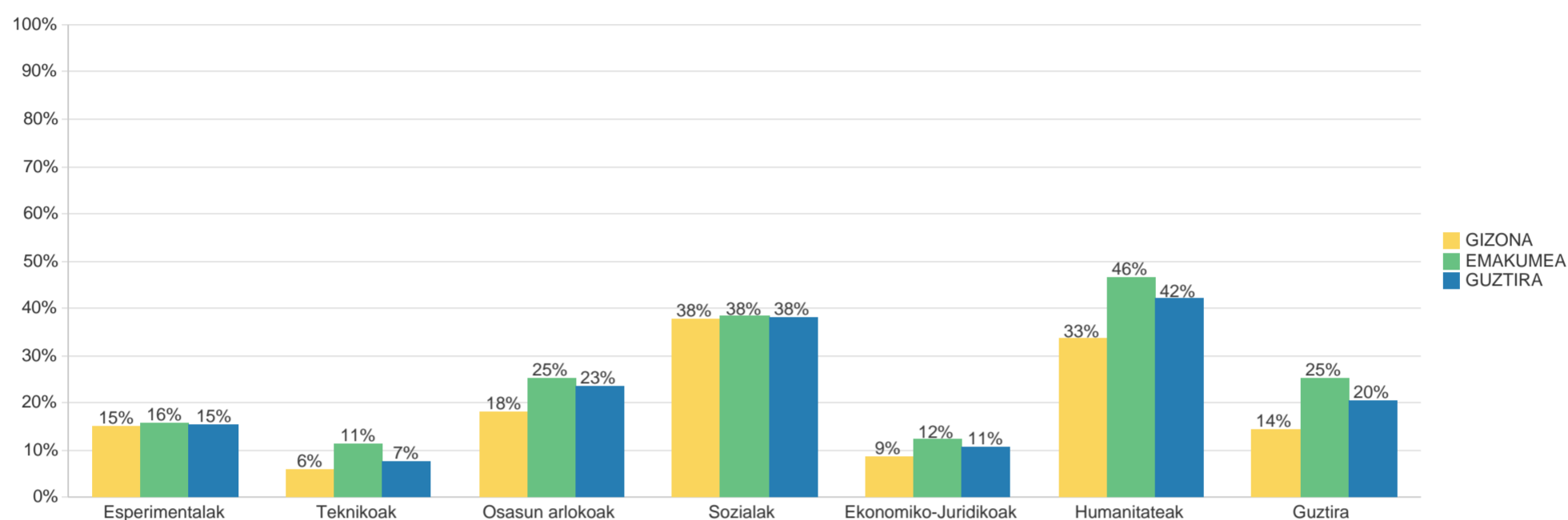
Humanitateak



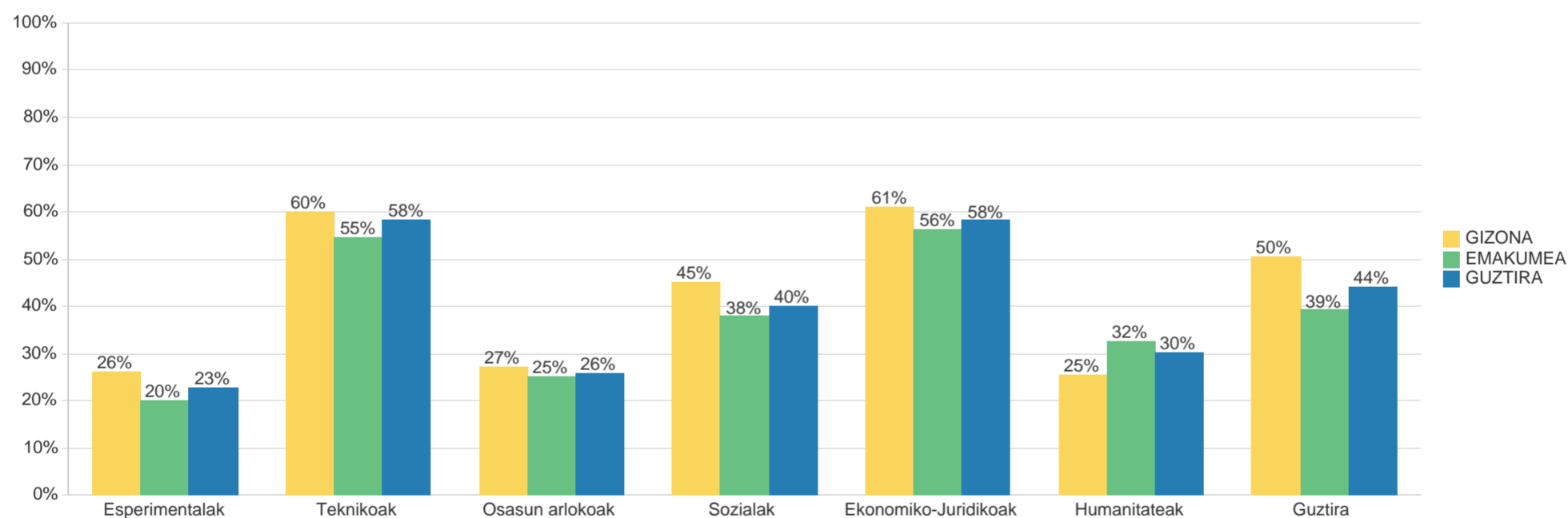
KONPARAZIOA - Lanaldi murriztua duten landunen portzentajea



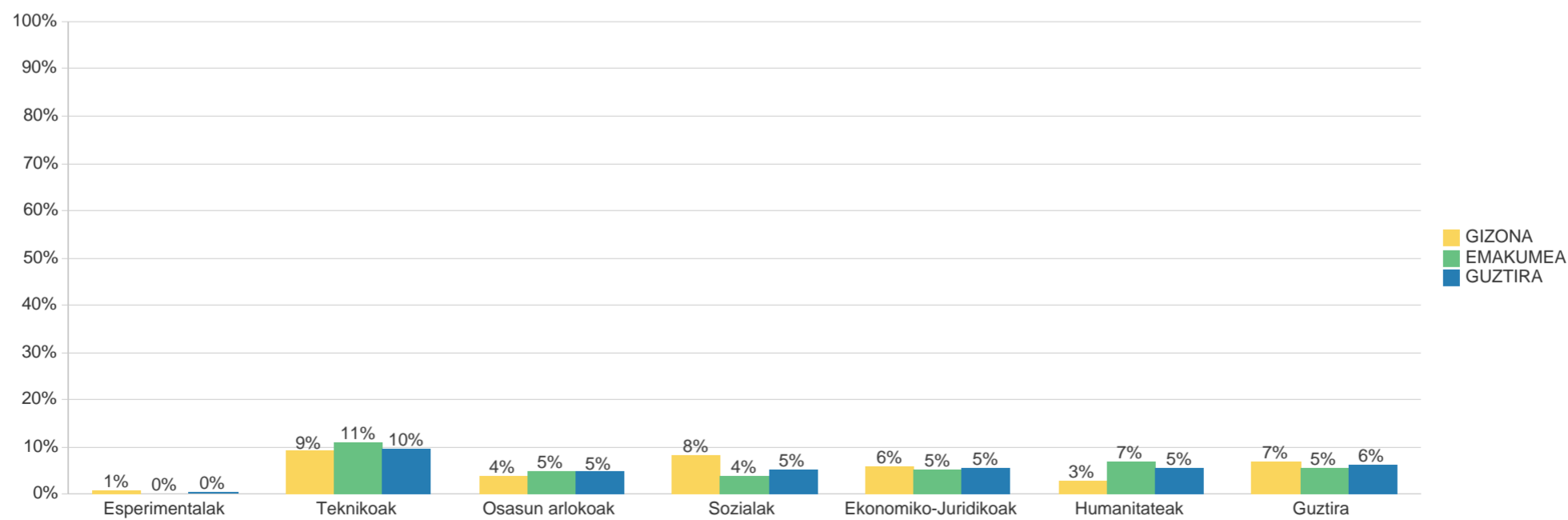
LANALDI PARTZIALAK: Lanaldi murriztuan lan egiten duten pertsonen portzentajea, jakintza-arloen eta sexuaren arabera



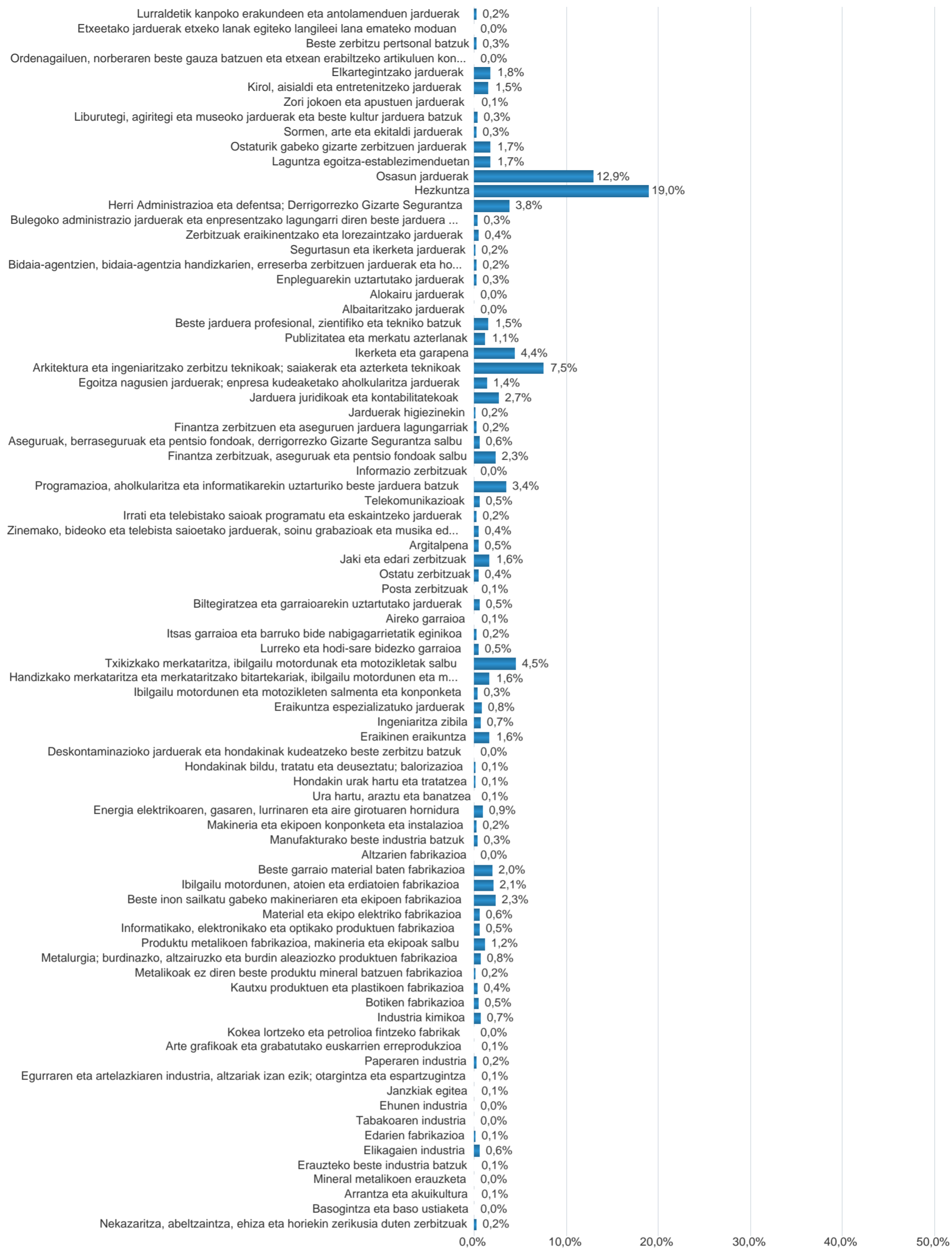
LAN EGONKORRA: Lan egonkorra duten pertsona landunen portzentajea (soldatapeko mugagabeak, kooperatibistak eta autonomoak), jakintza-arloaren eta sexuaren arabera



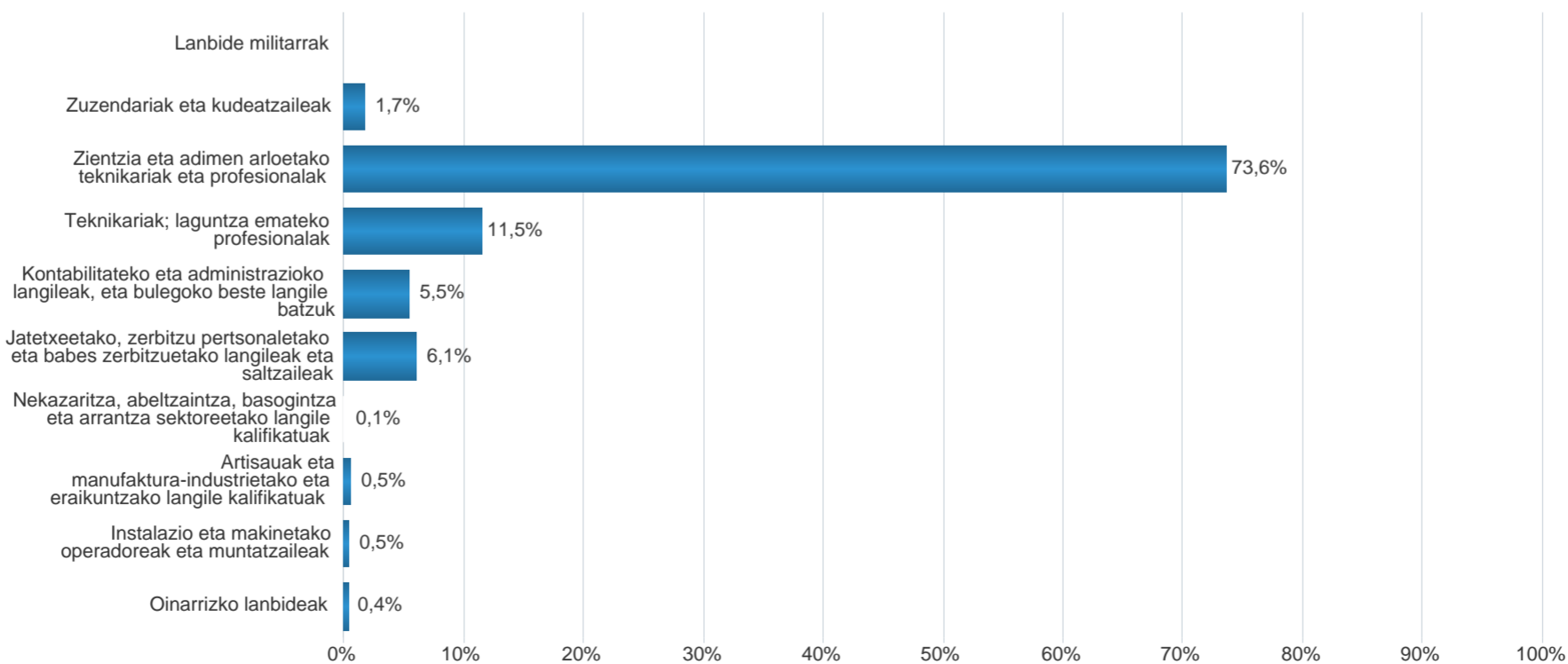
SOLDATAPEKOAK EZ DIRENAK: Soldatapekoak ez diren pertsona landunen portzentajea (autonomoak, kooperatibistak, merkataritzako kontratua dutenak...), jakintza-arloaren eta sexuaren arabera



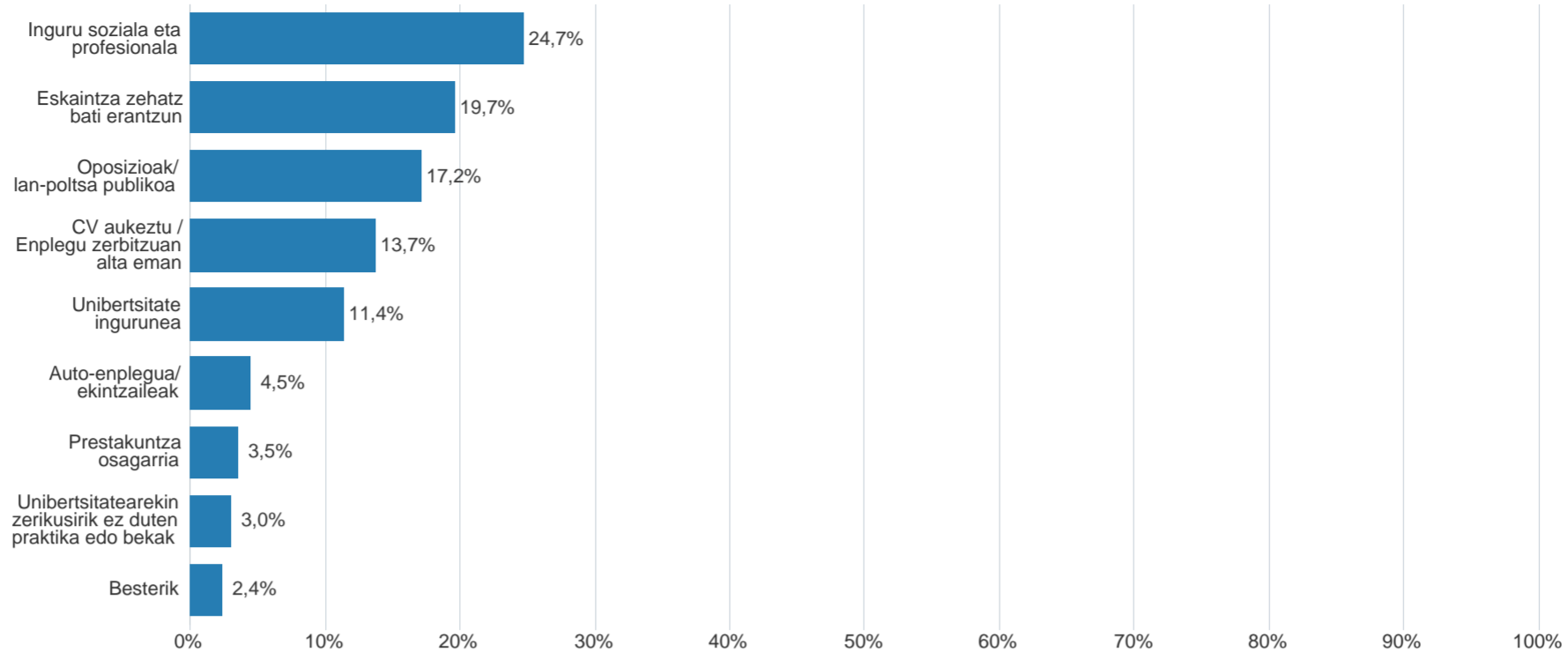
Pertsona landunak jarduten diren enpresaren ekonomia-jardueraren adarra (CNAE 2009, 2 digitu)



Pertsona landunen enpleguen lanbide multzo handia (CNO 2011, digitu 1)



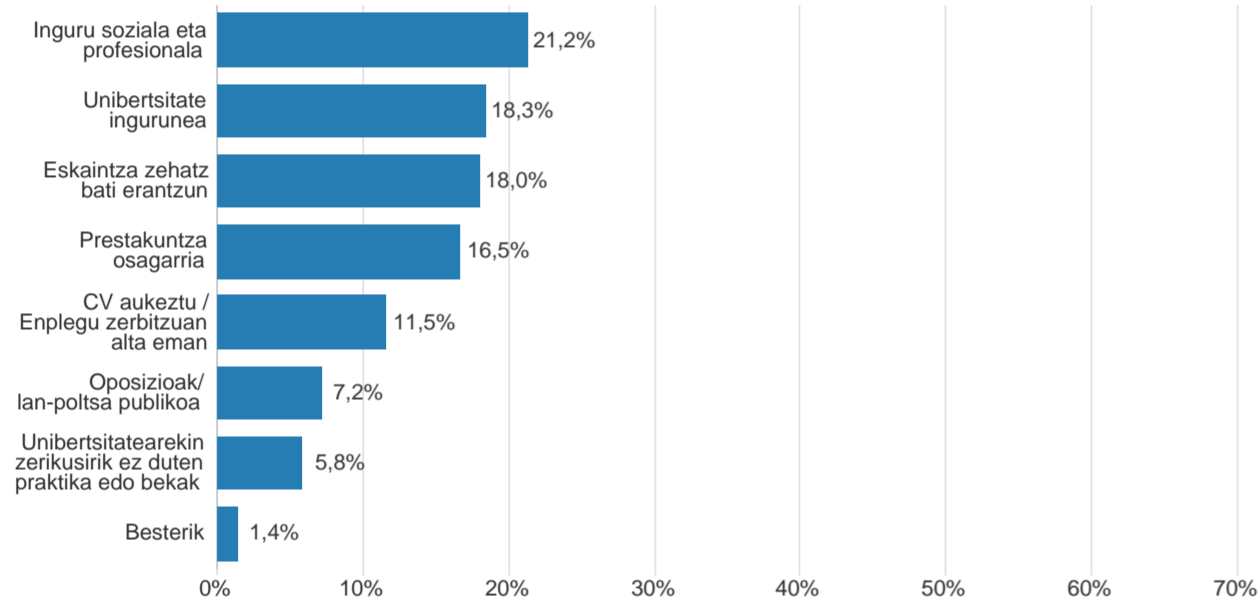
Enplegua lortzeko bidea (landunak). (2019 Abe)



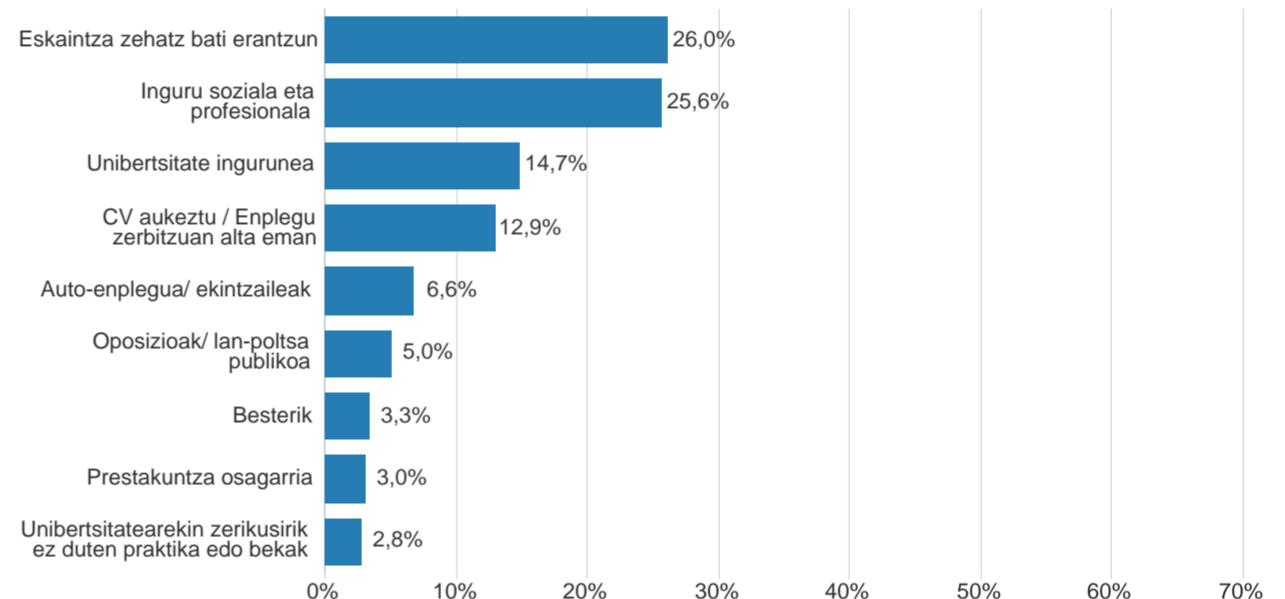
INGURU SOZIALA ETA PROFESIONALA. Ondorengoak sartzen dira: lagunak, sare sozialak, harreman profesionalak, elkargo profesionalak
UNIBERTSITATE INGURUNEA. Unibertsitatearen bidez lortutako bekak, unibertsitatearen orientazio zerbitzuak, gradu amaierako proiektua
CV AURKEZTU/ENPLEGU ZERBITZUAN ALTA EMAN. Ondorengoak sartzen dira: aurkezpen fisikoak, enpresaren web orrialdera bidalketak, enplegu zerbitzu publikoak, aldi baterako laneko enpresetan alta
ESKAITZA ZEHATZ BATI ERANTZUN. Ondorengoak sartzen dira: enpresaren webguneko eskaintzari erantzutea, enplegu-atariak, hautaketa-enpresak, enplegu zerbitzu publikoak
OPOSIZIOAK/LAN POLTSA PUBLIKOA. Ondorengoak sartzen dira: Oposizioak eta Lan Poltsa Publikoak.
PRESTAKUNTZA OSAGARRIA. Ondorengoak sartzen dira: beste gradu bat, postgradua, doktoretza, Lanbide Heziketa, beste kurtsu batzuk
UNIBERTSITATEAREKIN ZERIKUSIRIK EZ DUTEN PRAKTIKA EDO BEKAK. Ondorengoak sartzen dira: Unibertsitatean laguntza gabe aurkitutako praktikak eta bekak
AUTO-ENPLEGUA/EKINTZAILEAK. Ondorengoak sartzen dira: enpresa baten sorkuntza

Enplegua lortzeko bidea (landunak). (2019 Abe)

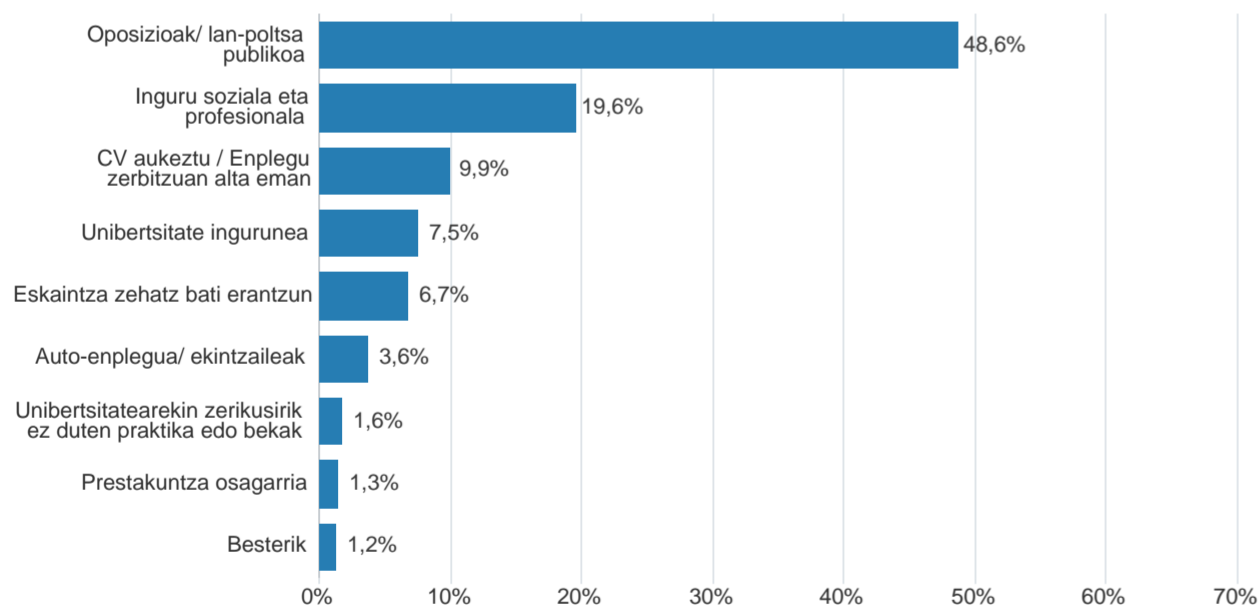
Esperimentalak



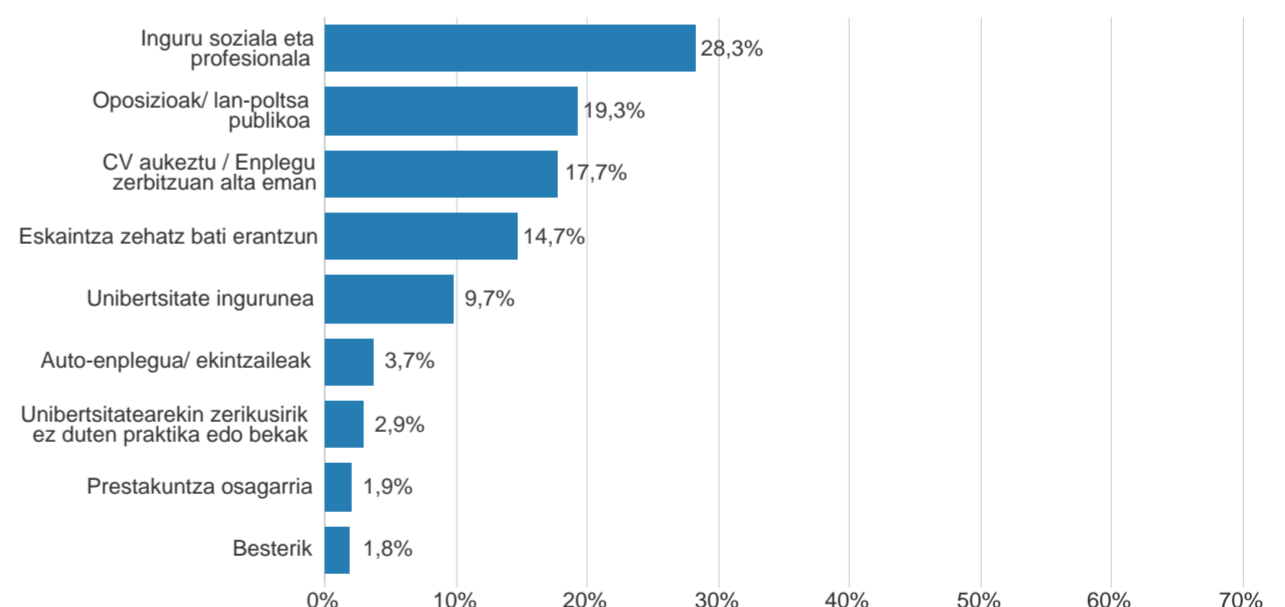
Teknikoak



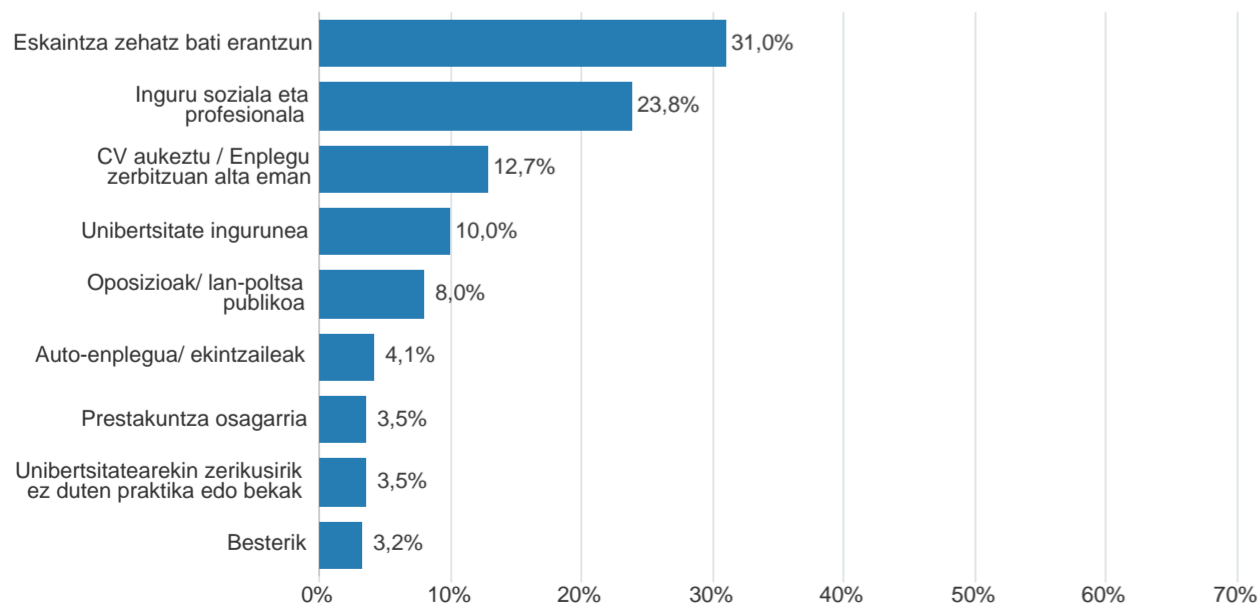
Osasun arlokoak



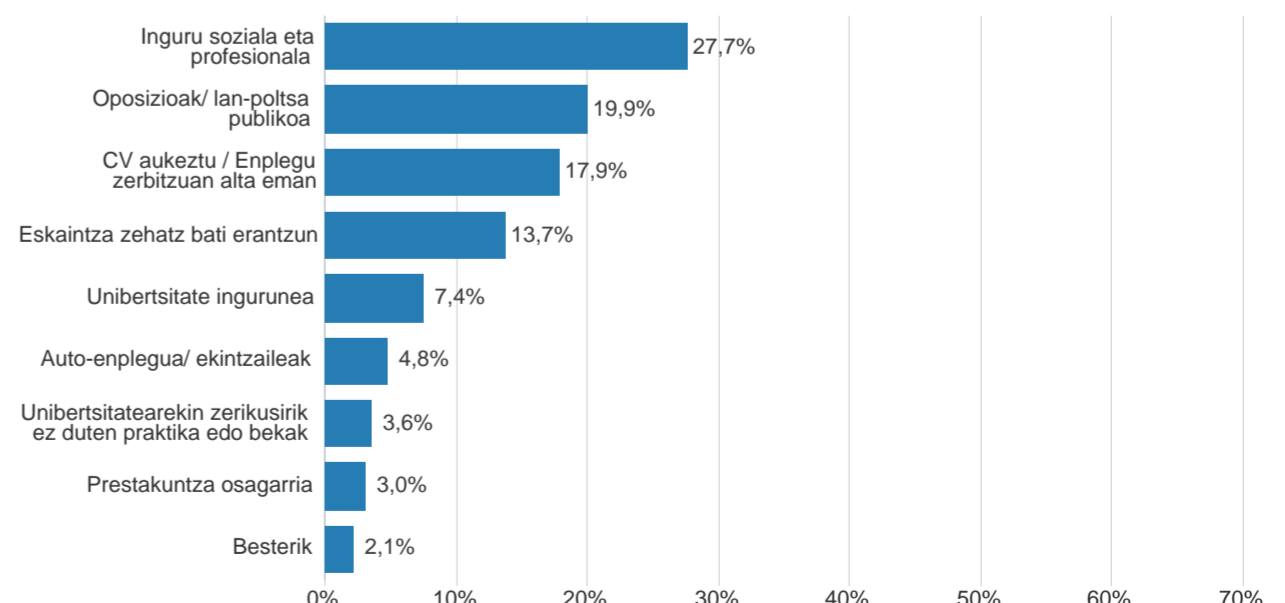
Sozialak



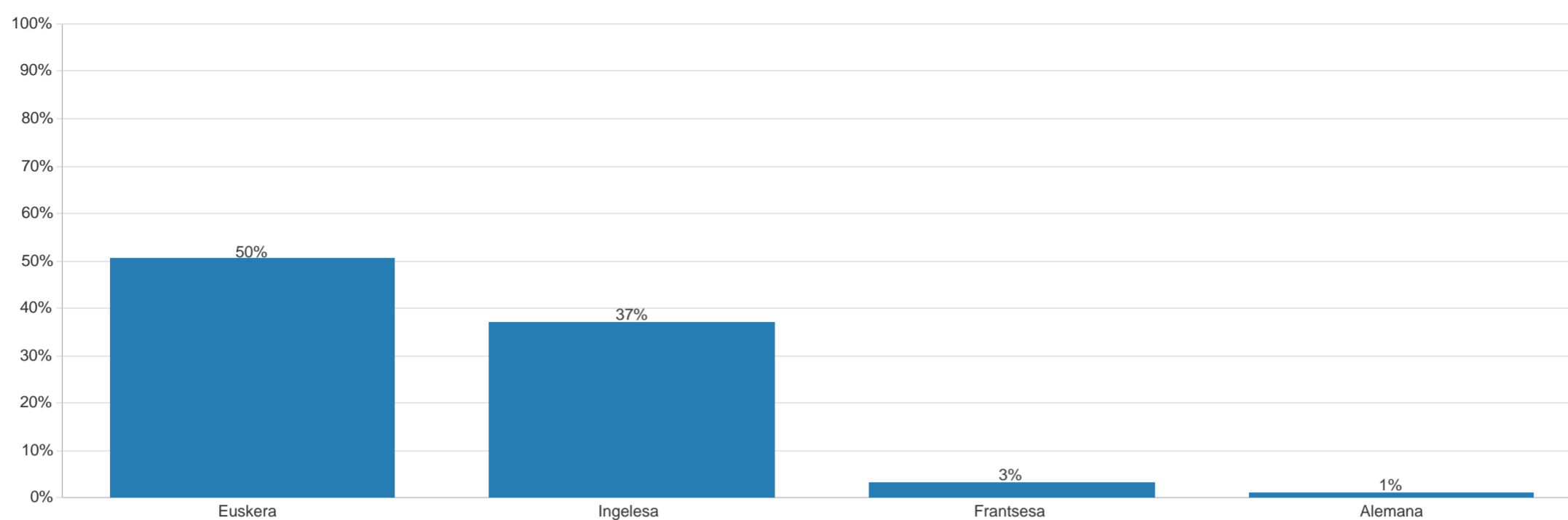
Ekonomiko-Juridikoak



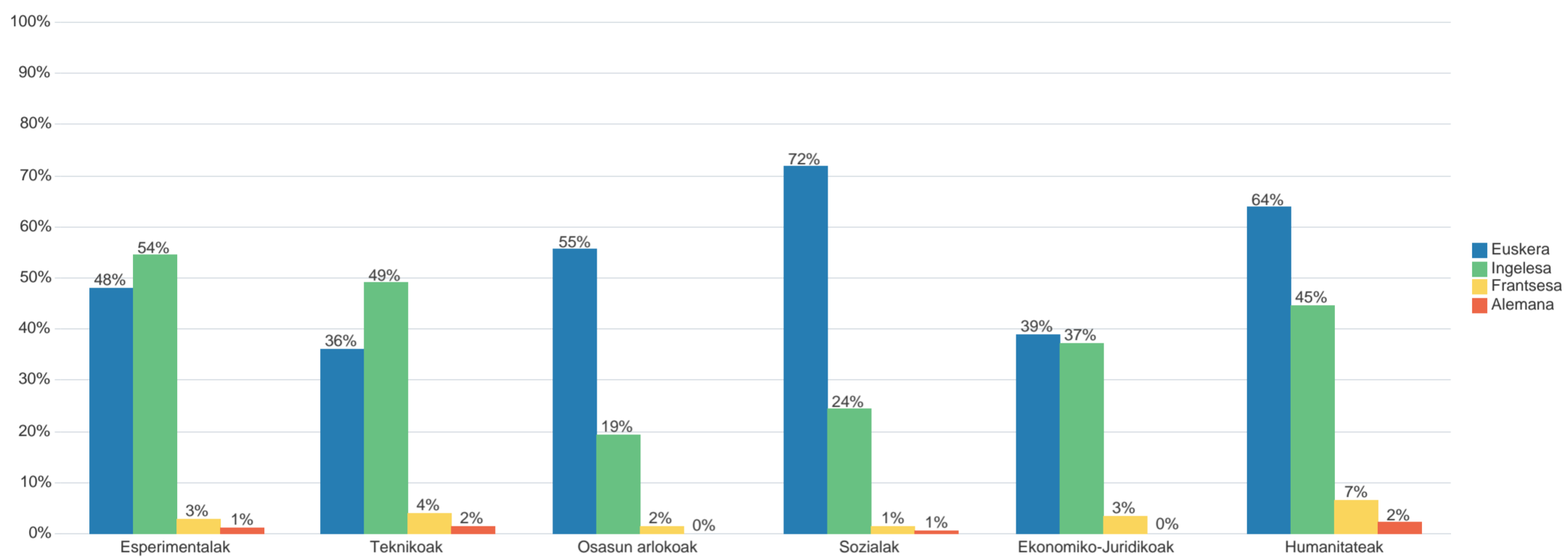
Humanitateak



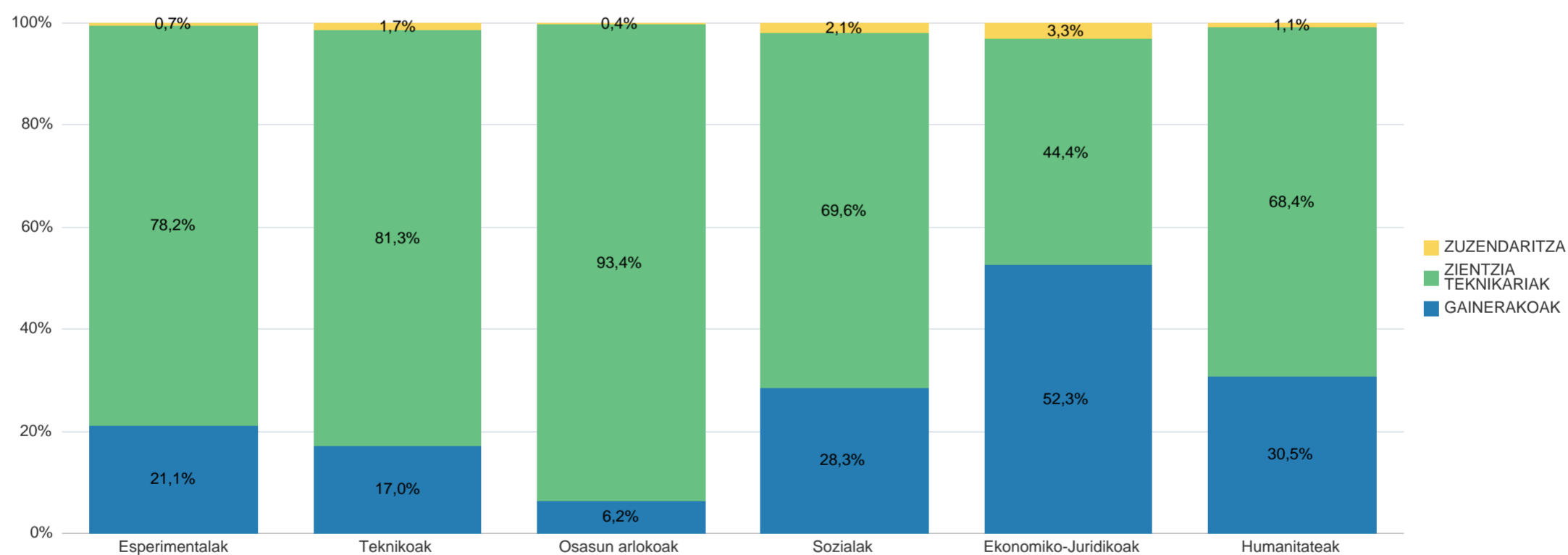
Hizkuntzen erabilera (Biztanleria landuna) egunerokotasunean/maiz ala inoiz ez/batzutan. GUZTIRA



Hizkuntzen erabilera (Biztanleria landuna) egunerokotasunean/maiz ala inoiz ez/batzutan, jakintza-arloen arabera



Unibertsitate mailan prestakuntzari egokitutako enplegua duten pertsona landunak



Unibertsitateko titulazioa eskatzen duen enpleguaren % (landunak)

