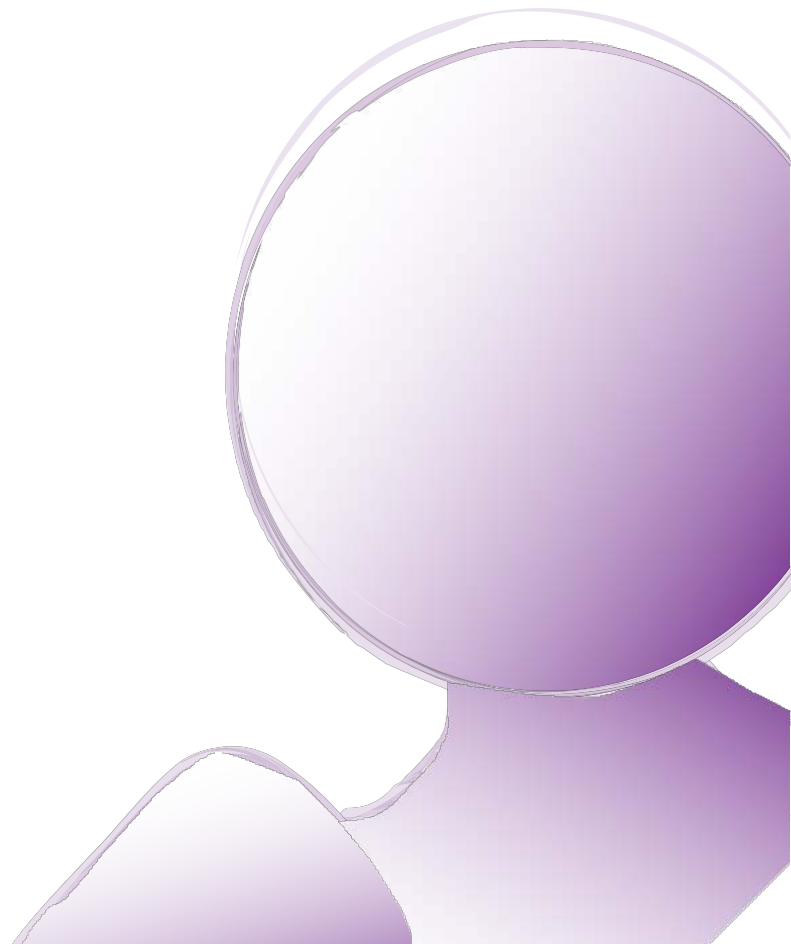


OSASUN PSIKOLOGIA OROKORREKO MASTERRA: Kanpo praktiken memoria egiteko orientabideak



1.- MEMORIA ENTREGATZEKO ERA

Formatu digitalean bidaliko zaio fakultateko tutoreari honek paperean eskatu ezean. Komeni da ikasleak kopia bat gordetzea.

Normalean, eta barruko tutoreak besterik esan ezean, praktikak amaitu eta hilabeteko epearen barruan aurkeztu behar da.

2.- FORMATUA

Praktiken memoria da barruko tutoreak Kanpoko Praktikak kalifikatzeko erabiliko dituen irizpideetako bat. Edukia nahiz forma baloratuko ditu. Kontuan izango du noraino izan den gai ikaslea memoria bat ondo osatzeko, sintaxi eta ortografia zuzenaz idatzia, eta hartzaileari egokitu. Era berean, baloratuko du ikaslea gai izan den ideiak txukun antolatzeke eta argitasunez eta ondo laburbilduta azaltzeko.

Memoriak formatu hau izan beharko du:

- Gehienez 25 orri izango ditu, alde bakarrean idatzita, kontuan hartu barik azala, aurkibidea eta eranskinak.
- Paperean (DIN-A4) eta koadernatua aurkeztu beharko da.
- Ordenagailuz egin beharko da (ez eskuz).
- Ezaugarri hauek izan beharko ditu: Times New Roman, 12 puntu, 1.5eko lerroartea, 2.5 cm-eko marjinak.
- Siglak lehen aldiz aipatzean, esanahia adierazi beharko da.
- Grafikoek, irudiek eta taulak zenbakia eta izenburua izan beharko dituzte.
- Aipu eta erreferentzia bibliografikoak APA estilo arauen arabera egin beharko dira.

3.- EDUKIA

Hemen aurkeztuko dugun edukien gidoia orientaziorako baino ez da. Edukia egokitu daiteke barruko tutoreak ematen dituen jarraibideen arabera, ikasleak praktikak egin dituen arloaren eta zerbitzuaren arabera eta bertan egin dituen jarduera zehatzen arabera.

Hala ere, Universidad del País Vasco/Euskal Herriko Unibertsitateko Ikasleen Kanpoko Praktika Akademikoen Araudia arabera, memoriak eduki hauek izan beharko ditu gutxienez:

- a) Ikaslearen datu pertsonalak.
- b) Praktikak egin dituen erakunde kolaboratzailearen izena eta lekua.
- c) Ikasleak betetako zereginen azalpen zehatza, praktika egin duen erakundeko sailen izenak eta deskribapena.
- d) Egindako atazen balorazioa, unibertsitatean eskuratutako ezagutzak eta gaitasunak kontuan hartuta.

- e) Praktikan aurkitutako arazozen zerrenda eta horiek konpontzeko erabilitako prozedura.
- f) Praktikei esker ikasitakoaren azalpena.
- g) Praktiken ebaluazioa eta hobetzeko iradokizunak.

4.- EGITURA

4.1 AZALA	<p>Honako hauek jarri behar dira:</p> <ul style="list-style-type: none"> • Izenburua • Praktiken lekua: • Praktiken lekuan izandako begiralearen izen-deiturak • Praktiken hasiera eta bukaerako data • Fakultateko tutorearen izen-deiturak • Ikaslearen izen-deiturak, NANA, maila, sinadura • Memoriaren data <p><i>Enpresa edo erakundeko begiraleak memoria irakurri eta ontzat jo badu, haren sinadura ere azalduko da azalean.</i></p>
4.2 AURKIBIDEA	<p>Orri zenbakiak agertu beharko dira.</p>
4.3 SARRERA (gehienez orri bat)	<p>Praktikak non eta noiz egin diren jakiteko gutxieneko informazioa (tokia, hilabeteak, ordu kopurua) emango du, eta edukiaren azalpen labur bat egingo du.</p>
4.4. PRAKTIKEN LEKUAREN DESKRIBAPENA (gehienez 4 orri)	<ul style="list-style-type: none"> • Oinarrizko datuak: izena, helbide osoa, jabetza eta abar. • Praktiken lekua erakunde handiago baten zati bada, erakundearen helburuen eta antolaketaren berri eman. • Praktiken lekuaren organigrama. • Ezaugarri nagusiak: helburuak, balizko bezeroak, bertara heltzeko bideak, eskaintako programa edo zerbitzuak, esku hartzen duten lan talde eta profesionalak eta abar. • Beste zerbitzu eta gune batzuekiko harremana eta koordinazioa. • Bestelako informazio jakingarria.
4.5 EGINDAKO JARDUERAK (gehienez hamar orri)	<p>4.5.1. Praktiketako egindako jardueren laburpena (EZ da deskribapen xehe-xehea egin behar, egindako lanaren ikuspegi orokorra eman baino): lekua, ikasleari jarduera bakoitzerako zehaztutako helburuen deskribapena eta denboraren banaketa. Ikasteko eta bibliografian sakontzeko jarduerak ere aipatu behar dira.</p> <p>4.5.2. Praktikan zehar tratua izandako edo lan egindako zerbitzu edo profesionalak (bertako begiralea barne).</p>
4.6 BALORAZIO PERTSONALA (gehienez hamar orri)	<p>4.6.1. Praktikei esker ikasitakoak</p> <p>Adibidez, balora daitezke erabiltzaileekiko eta beste profesional batzuekiko harremanetan eskuratutako trebetasun teknikoak; erakundeaz eta lan egin duen programez ikasitakoa, edo harremanen bat eduki duen beste erakunde, administrazio eta abarrez ikasitakoa; prozedurez eta baliabideen koordinazioaz ikasitakoa; edo erabiltzaileen benetako ezaugarriez ikasitakoa,</p>



	<p>espezializatorako aukera posible gisa. Ikasteko eta bibliografian sakontzeko jarduerak ere aipatu behar dira.</p> <p>4.6.2. Praktikan aurkitutako arazozen zerrenda eta horiek konpontzeko erabilitako prozedura.</p> <p>4.6.3. Autoebaluazioa</p> <p>Honako hauek azter daitezke autoebaluazioan: praktiketan zehar egindako ibilbidea (adibidez: usteak, jarrera); lan arlo horretan aurrera egiteko trebetasun eta gaitasun profesionalak; edo norberaren prestakuntzan bete beharko lirakekeen hutsuneak, arlo horretan lan egin gura izanez gero.</p> <p>4.6.4. Esperientziaren baliagarritasuna ikaslearen etorkizun profesionalerako.</p> <p>4.6.5. Hobetzeko iradokizunak</p> <p>4.6.6. Bestelako oharra eta iradokizunak</p> <p>4.6.7. Praktiken balorazio orokorra</p>
<p>ERREFERENTZI A BIBLIOGRAFIKOAK</p>	<p>(APA estilo araei jarraiki).</p>
<p>ERANSKINAK</p>	<ul style="list-style-type: none"> • “Praktiketako asistentzia erregistroa”, behar bezala beteta (ikus ereduak). • Gehitu daitezke egunerokoak (autoerregistroak), historia klinikoen ereduak, memoria ereduak, argazkiak eta praktika guneko bestelako dokumentazioa, baldin eta begiraleak baimena sinatu badu.

5.- BEGIRALEAK IKASLEAREN AZKEN MEMORIA GAINBEGIRATZEA

Erakunde edo enpresako begiraleak eskubidea dauka, nahi badu, memoria gainbegiratu eta egoki deritzen zuzenketak proposatzeko, ikasleak aurkeztu baino lehen. Hori dela eta, komeni da begiraleari galdetzea behar besteko aurrerapenaz. Edozelan ere, komeni da ikasleak begiraleari eskatzea memoria gainbegira dezan.

Ikasleak eranskin gisa gehitu baditu egunerokoak (autoerregistroak), historia klinikoen ereduak, memoria ereduak, argazkiak edo enpresa edo erakundeko bestelako dokumentazioa, begiralearen baimen sinatua ere gehitu beharko du eranskin horietako bakoitzerako.

6.- DATU PERTSONALEN BABESA

Memorian ezin da sartu enpresa edo erakundeko paziente/bezero/erabiltzaileen datu pertsonalik, edo haiek identifikatzeko balio dezakeen bestelako datu edo informaziorik.