

¿ HAY UNA CLAVE NACIONAL EN LAS ELECCIONES ANDALUZAS DE 2015 ?

Francisco J. Llera Ramo

UNIVERSIDAD DEL PAÍS VASCO

**III SEMINARIO DE ANÁLISIS ELECTORAL
UNIVERSIDAD PABLO OLAVIDE**

Sevilla, marzo 2015

INTERROGANTES INICIALES

- **¿ HA TOCADO SUELO EL DESGASTE DE GOBIERNO Y OPOSICIÓN ?**
- **¿ CONTINÚA LA FATIGA BIPARTIDISTA ?**
- **¿ HA EMPEZADO LA RECUPERACIÓN SOCIALISTA ?**
- **¿ LE SALVARÁ AL PP LA MEJORA DE LAS EXPECTATIVAS ?**
- **¿ HAN TOCADO TECHO LOS OUTSIDERS ?**
- **¿ HABRÁ COMENZADO UN NUEVO CICLO POLÍTICO ?**
- **¿ QUÉ PASARÁ CON LA GOBERNABILIDAD ?**

EL CONTEXTO GENERAL

- **EL AGOTAMIENTO DE LA CRISIS: MENOR COHESIÓN SOCIAL E IMPACTO DE MEDIDAS IMPOPULARES**
- **TÍMIDA RESPUESTA REFORMISTA PARA RECUPERAR UNA DESCONFIANZA INSTITUCIONAL GALOPANTE**
- **EL DESGASTE SISTÉMICO Y PARTIDISTA**
- **LOS ESCÁNDALOS QUE NO CESAN Y MENOR TOLERANCIA**
- **MOVILIZACIÓN Y FRAGMENTACIÓN: INDIGNACIÓN ORGANIZADA**
- **FATIGA (BI)PARTIDISTA Y MÁXIMA VOLATILIDAD**
- **IRRUPCIÓN ESTELAR DE LOS COMPETIDORES OUTSIDERS**
- **RENOVACIÓN Y CAMBIO GENERACIONAL**

LA ARENA ANDALUZA

- **SUSANA DÍAZ TOMA LA INICIATIVA Y MARCA LA AGENDA**
- **LOS TRES PILARES DE SU ESTRATEGIA Y SU DISCURSO DE CAMPAÑA, QUE SE REFUERZAN ENTRE SI:**
 - **1) PERSONALISMO: LAS ELECCIONES SON UN PLEBISCITO SOBRE SU CONTINUIDAD**
 - **2) ANDALUCISMO: SOLO ELLA Y EL PSOE SON CAPACES DE ENTENDER Y DEFENDER A ANDALUCÍA FRENTE AL GOBIERNO CENTRAL**
 - **3) BIPARTIDISMO: RAJOY Y EL GOBIERNO DEL PP EN MADRID, EL ADVERSARIO A BATIR POR EL PSOE**
- **RAJOY EL PP ACEPTAN EL RETO Y ENTRAN EN SU JUEGO**

LAS OTRAS RAZONES DE SUSANA DIAZ

- **NECESIDAD DE LEGITIMAR Y AFIRMAR SU LIDERAZGO EN LAS URNAS**
- **DISTANCIARSE DEL RESTO DE LOS PROCESOS ELECTORALES Y DEL JUEGO DE OTROS LÍDERES (INCLUIDO PEDRO SANCHEZ)**
- **COGER CON EL PIE CAMBIADO A TODOS SUS COMPETIDORES: IU, UPyD, PODEMOS Y C's**
- **APROVECHAR EL ENORME DESGASTE DEL PP POR LA GESTIÓN DE LA CRISIS Y LA CORRUPCIÓN**
- **MINIMIZAR EL DAÑO DE LOS PROCESOS JUDICIALES POR LOS ESCÁNDALOS DE LOS ERE, LA FORMACIÓN, ETC.**

OBJETIVO: MAYORÍA AMPLIA PARA GOBERNAR

- **REPITE MAYORÍA (47), PERO NO PUEDE IMPEDIR QUE CONTINÚE EL DESGASTE SOCIALISTA (- 120.000 VOTOS Y 4,2 PUNTOS), AUNQUE LO AMORTIGUA**
- **HA REFORZADO SU LIDERAZGO Y LA CENTRALIDAD DE SU PARTIDO, HUMILLANDO AL PP (- MEDIO MILLÓN DE VOTOS Y 1/3 DE SU ELECTORADO) Y MANTENIENDO LA HEGEMONÍA (74%) DE UNA IZQUIERDA MÁS FRAGMENTADA (53%)**
- **PODRÁ FORMAR GOBIERNO PORQUE NO HAY COALICIÓN ALTERNATIVA POSITIVA POSIBLE**
- **LE RESULTARÁ MUY DIFÍCIL GOBERNAR SIN ACUERDOS, PORQUE TENDRÍA ENFRENTA LA COALICIÓN NEGATIVA DE TODA LA OPOSICIÓN**
- **DE MOMENTO, PUEDE ESPERAR AL DESENLACE DE LAS ELECCIONES LOCALES, CONVERTIDAS EN SEGUNDA VUELTA**

LOS RESULTADOS EN PERSPECTIVA DIACRÓNICA (I)

- **ELPSOE GANA LAS ELECCIONES CON 1,5 MILLONES DE VOTOS Y UN 35,4%, QUE ES EL PEOR RESULTADO DESDE 1982, AUNQUE RECUPERE LA PRIMERA POSICIÓN PERDIDA EN 2012.**
- **MANTIENE LOS 47 SCAÑOS DE 2012, PERO PIERDE 120.000 VOTOS Y UNOS 4 PUNTOS EN ESTOS TRES AÑOS (UN 8% DE SUS APOYOS)**
- **EL PP CON 1 MILLÓN DE VOTOS Y UN 26,8% PIERDE SU PRIMER PUESTO DE HACE TRES AÑOS, MEDIO MILLÓN DE VOTOS, 17 ESCAÑOS Y 14 PUNTOS (UN TERCIO DE SUS APOYOS), LO QUE CONSTITUYE UN VERDADERO DESCALABRO QUE LO RETROTRAJE A SU POSICIÓN DE LOS PRIMEROS AÑOS (1982-1990).**
- **IULV-CA CON 274.000 VOTOS , UN 6,9% Y 5 ESCAÑOS OBTIENE EL PEOR RESULTADO DE SU HISTORIA Y PIERDE 165.000 VOTOS Y CASI UN 40% DE SUS APOYOS**
- **EL PA Y UPyD, ASPIRANTES A ENTRAR EN EL REPARTO DE ESCAÑOS PIERDEN GRAN PARTE DE SU ELECTORADO Y DESAPARECEN DEL MAPA**

Tabla 9: Evolución electoral y parlamentaria en las elecciones autonómicas de Andalucía, 1982-2012

	1982			1986			1990			1994			1996			2000			2004			2008			2012		
	Total	%	Esc	Total	%	Esc	Total	%	Esc	Total	%	Esc	Total	%	Esc	Total	%	Esc	Total	%	Esc	Total	%	Esc	Total	%	Esc
UCD	370.848	13,1	15	--	--	--	--	--	--	--	--	--	--	--	--	--	--	--	--	--	--	--	--	--	--	--	--
PSOE	1.492.830	52,5	66	1.581.513	47,0	60	1.368.576	49,6	62	1.395.131	38,7	45	1.903.160	44,1	52	1.790.653	44,3	52	2.260.545	50,4	61	2.148.328	48,2	56	1.527.923	39,6	47
AP/PP	483.896	17,0	17	745.485	22,2	28	611.903	22,2	26	1.238.252	34,4	41	1.466.980	34,0	40	1.535.987	38,0	46	1.426.774	31,8	37	1.721.964	38,6	47	1.570.833	40,7	50
PCE/IU	243.724	8,6	8	598.889	17,8	19	349.659	12,7	11	689.815	19,1	20	603.495	14,0	13	327.435	8,1	6	337.030	7,5	6	315.909	7,1	6	438.372	11,3	12
PA ¹	153.112	5,3	3	196.947	5,9	2	296.613	10,8	10	208.862	5,8	3	287.764	6,7	4	300.356	7,4	5	276.674	6,2	5	123.776	2,8	0	96.770	2,5	0
Otros	87.841	3,1	0	226.845	6,7	0	120.236	4,4	0	41.381	1,1	0	25.408	0,6	0	33.480	0,8	0	125.698	2,8	0	99.996	2,2	0	193.768	5,0	0
Blanco	9.310	0,3	--	12.294	0,4	--	12.024	0,4	--	30.750	0,9	--	33.165	0,8	--	51.921	1,3	--	62.451	1,4	--	47.705	1,1	--	35.081	0,9	--
Voto Válido	2.841.561	99,1	--	3.361.973	98,5	--	2.759.011	99,6	--	3.604.191	99,4	--	4.319.972	99,4	--	4.039.832	99,3	--	4.489.172	99,3	--	4.457.678	99,4	--	3.862.747	99,4	--
Nulos	24.939	0,9	--	50.824	1,5	--	12.319	0,4	--	21.854	0,6	--	27.221	0,6	--	26.998	0,7	--	29.373	0,7	--	28.331	0,6	--	22.390	0,6	--
Votantes	2.866.500	66,3	--	3.412.797	70,7	--	2.771.330	55,3	--	3.626.045	67,3	--	4.347.193	77,9	--	4.066.830	68,7	--	4.518.545	74,7	--	4.486.009	73,7	--	3.885.137	60,8	--
Abstención	1.455.668	33,7	--	1.416.075	29,3	--	2.236.345	44,7	--	1.759.074	32,7	--	1.230.374	22,1	--	1.851.892	31,3	--	1.533.467	25,3	--	1.605.115	26,4	--	2.507.483	39,2	--
Censo	4.322.168	--	--	4.828.872	--	--	5.007.675	--	--	5.385.119	--	--	5.577.567	--	--	5.918.722	--	--	6.052.012	--	--	6.091.124	--	--	6.392.620	--	--

¹En 1982 PSA-PA (Partido Socialista de Andalucía – Partido Andaluz). En 1994 en coalición con el PAP (Partido Andaluz del Progreso) en la Coalición Andalucista Poder Andaluz. En 2008 CA (Coalición Andalucista).

Fuente: Elaboración propia a partir de los datos del Ministerio del Interior (1982-2000) y de la Junta de Andalucía (2004-2012).

LOS OUTSIDERS IRRUMPEN CON FUERZA

- **PODEMOS SE ESTRENA CON 590.000 VOTOS, UN 14,8% Y 15 ESCAÑOS, MEJORANDO SUS APOYOS DE LAS EUROPEAS Y OCUPANDO LAS POSICIONES DE IU EN SUS BUENOS MOMENTOS**
- **SUS APOYOS PROVIENEN DEL ELECTORADO DE IU, PSOE, LOS NUEVOS VOTANTES, LA MOVILIZACIÓN URBANA Y LOS VOTANTES DESENCANTADOS Y PRESTADOS AL PP EN 2012**
- **C's ES LA GRAN REVELACIÓN SIN IMPLANTACIÓN NI LIDERAZGO LOCAL RECONOCIDO: 370.000 VOTOS, UN 9,3% Y 9 ESCAÑOS DECISIVOS POR SER BISAGRA.**
- **RECOGE EL VOTO DE LA INDIGNACIÓN SENSATA, SITUADA EN EL CENTRO Y LAS CLASES MEDIAS URBANAS, Y PROCEDENTE DEL PP, PSOE Y UPyD**

Tabla: Resultados electorales en Andalucía entre 2011 y 2015

	M-2011		L-2011		A-2012		A-2015	
	VOTOS	%VV	VOTOS	%VV	VOTOS	%VV	VOTOS	%VV
PSOE	1.324.278	32,5	1.594.893	36,6	1.527.923	39,6	1.409.042	35,4
PP	1.604.170	39,4	1.985.612	45,6	1.570.833	40,7	1.064.168	26,8
IU	488.046	12,0	360.212	8,3	438.372	11,3	273.927	6,9
PA	230.492	5,7	76.999	1,8	96.770	2,5	60.707	1,5
Podemos	---	--	---	--	---	--	590.011	14,8
C'	---	--	---	--	---	--	368.988	9,3
Otros	342.827	8,4	286.760	6,6	193.768	5,0	196.262	3,9
Izquierda	2.042.816	50,2	2.032.104	46,7	2.063.065	53,4	2.333.687	58,6
Derecha	1.604.170	39,4	1.985.612	45,6	1.570.833	40,7	1.433.156	36,1
CENSO	6.279.119	--	6.390.138	--	6.392.620	--	6.284.016	--
VOTANTES	4.133.733	65,8	4.403.048	68,9	3.885.137	60,8	4.017.912	63,9

Fuente: Elaboración propia a partir de los datos de las Juntas Electorales.

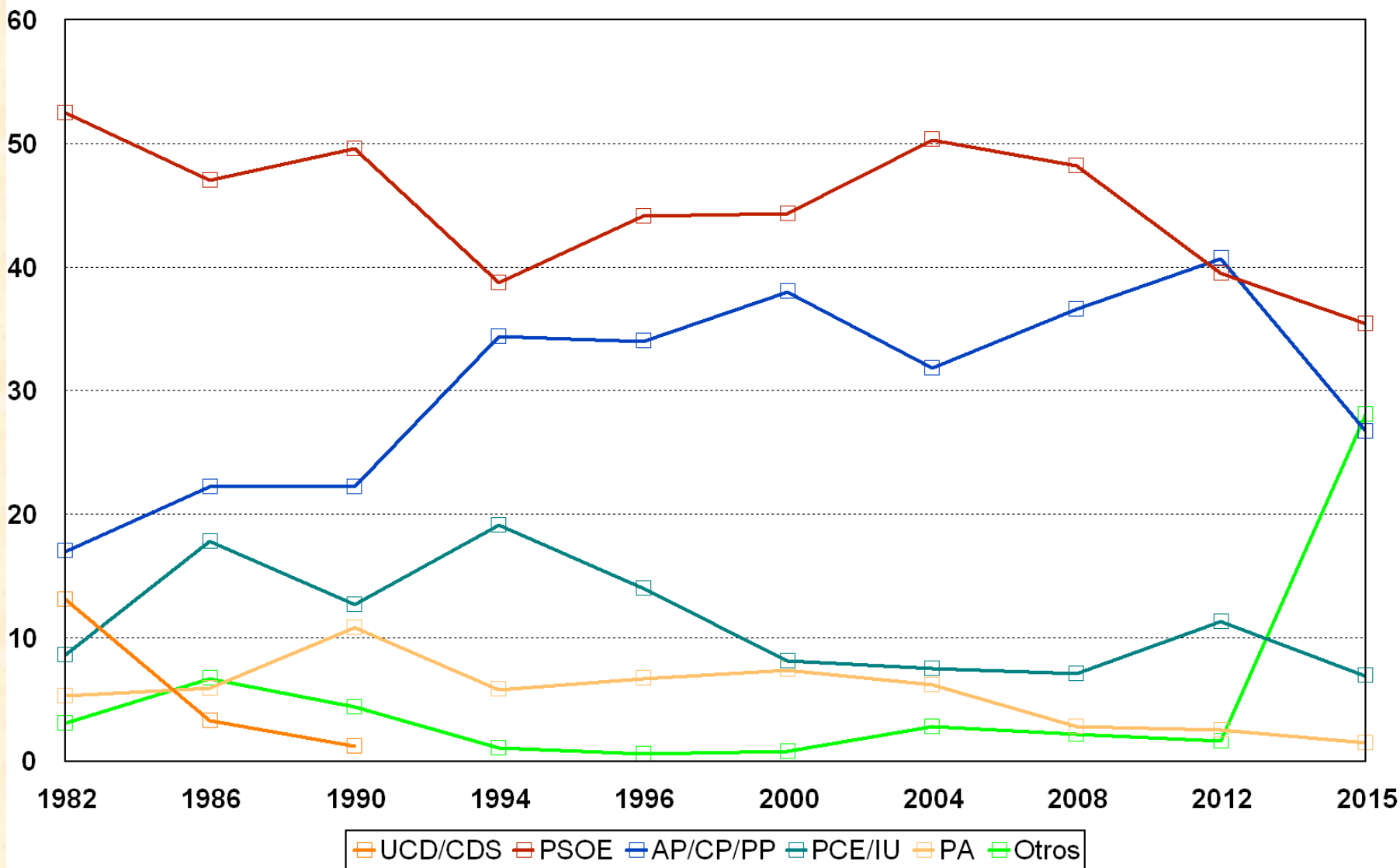
UNA CAMPAÑA POCO MOVILIZADORA

- **EL 63,9% PROVISIONAL DE PARTICIPACIÓN SITÚAN LA MOVILIZACIÓN LIGERAMENTE POR ENCIMA DE LA DE HACE TRES AÑOS Y ENTRE LAS MÁS BAJAS DE TODA LA SERIE.**
- **ESTA MOVILIZACIÓN, ADEMÁS, ES DIFERENCIAL TERRITORIAL (MAYOR EN LAS PEQUEÑAS POBLACIONES DE MAYORÍA SOCIALISTA Y MENOR EN LAS GRANDES DE MAYORÍA POPULAR) Y SOCIAL (LOS JÓVENES SE HAN MOVILIZADO MÁS)**
- **TOMANDO COMO REFERENCIA LA ENCUESTA DE DICIEMBRE DEL CAPDEA, EL ELECTORADO YA ESTABA MUY CRISTALIZADO ENTONCES Y TAN SOLO SE HABRÍA MOVIDO ALREDEDOR DE UN 6%.**
- **SI TOMAMOS LA PREELECTORAL DEL CIS DEL INICIO DE CAMPAÑA, SALE EL MISMO RESULTADO: ALREDEDOR DEL 6% ENTRE INDECISOS Y MOVILIZADOS O UNOS 240.000 ELECTORES.**
- **DE ESOS 240.000 VOTANTES NETOS: C's SE HABRÍA LLEVADO UNOS 150.000, EL PP UNOS 50.000 Y EL PSOE UNOS 40.000 A COSTA DE LA MOVILIZACIÓN O DE LOS QUE HABRÍAN PERDIDO EL RESTO EN CAMPAÑA, SOBRE TODO PODEMOS**

ANDALUCÍA ESTRENA NUEVO SISTEMA DE PARTIDOS SIN ALTERNANCIA

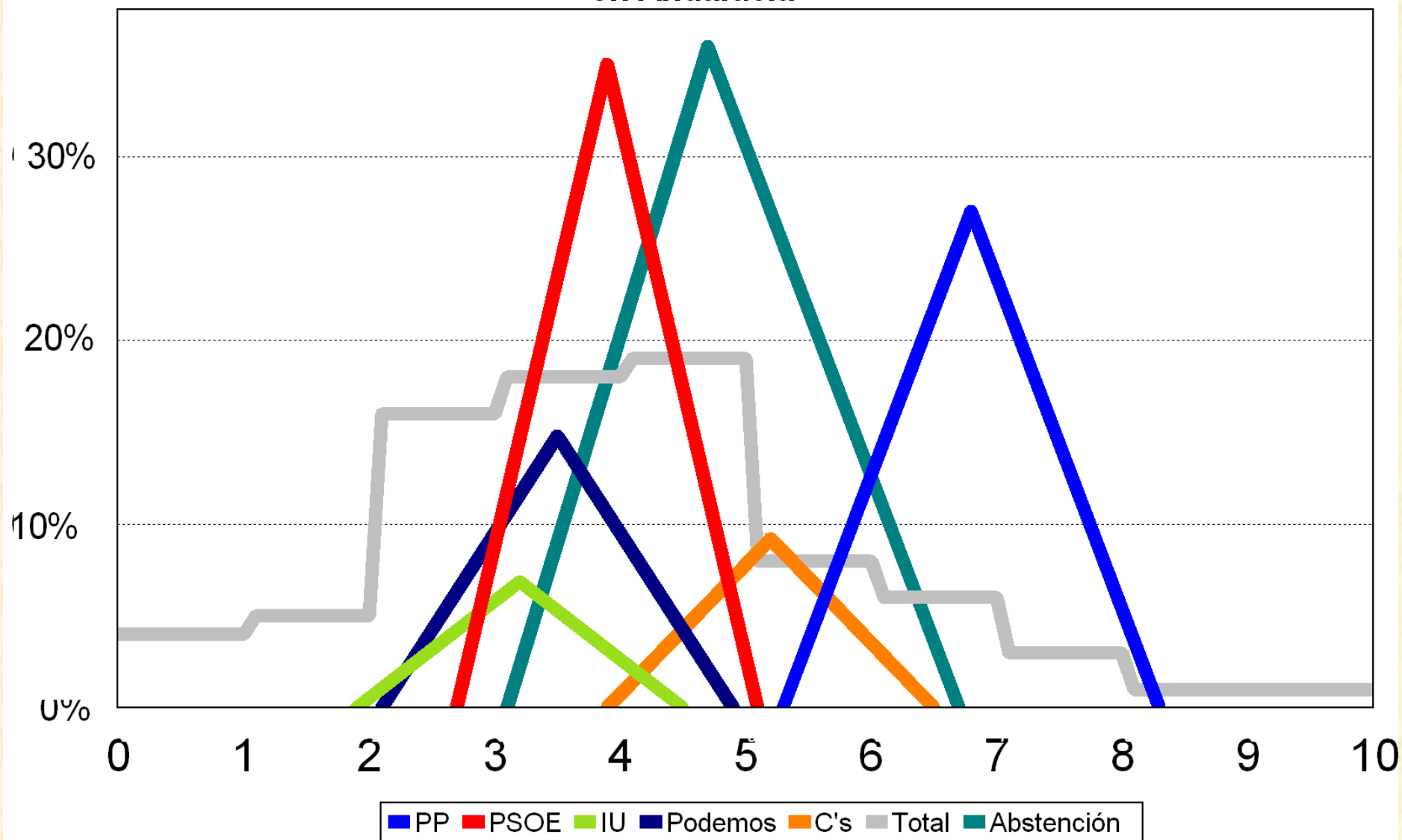
- **DEL SISTEMA DE PARTIDO PREDOMINANTE (1982-1990) AL BIPARTIDISMO IMPERFECTO SIN ALTERNANCIA (1994-2012)**
- **2015: PLURALISMO MODERADO:**
 - **5 PARTIDOS : LOS DOS GRANDES SIGUEN SIÉNDOLO, PERO MENOS**
 - **C'S OCUPA EL CENTRO PARA SER BISAGRA**
 - **Máxima Fragmentación (.80): A IZQUIERDA Y DERECHA**
 - **Volatilidad record (23,9) - 1 millón de votos -**
 - **Mínima concentración bipartidista (62% de los votos y 73% de los escaños)**

GRÁFICO 5: EVOLUCIÓN ELECTORAL EN LAS ELECCIONES AUTONÓMICAS DE ANDALUCÍA (1982-2015)



Fuente: Elaboración propia a partir de los datos del Ministerio del Interior (1982-2000), de la Junta de Andalucía (2004-2015)

Gráfico 3: Ubicación media en la escala izquierda-derecha de los diferentes partidos según la autodefinición de los que manifiestan intención de votarles (voto + simpatía) en Andalucía



FORMATO DEL SISTEMA DE PARTIDOS EN ANDALUCÍA, 1982-2015

	1982	1986	1990	1994	1996	2000	2004	2008	2012	2015	Media
Nº Partidos parlamentarios	5	4	4	4	4	4	4	3	3	5	4,0
Nº Efectivo de partidos electorales ¹	3,0	3,2	3,0	3,2	3,0	2,9	2,7	2,6	3,0	4,3	3,1
Nº Efectivo de partidos parlamentarios ¹	2,4	2,5	2,5	2,9	2,6	2,4	2,3	2,2	2,4	3,3	2,6
Fragmentación electoral ²	0,67	0,69	0,67	0,69	0,67	0,65	0,63	0,61	0,66	0,77	0,67
Fragmentación electoral corregida ³	0,80	0,86	0,84	0,86	0,84	0,81	0,79	0,76	0,83	0,96	0,84
Fragmentación parlamentaria ²	0,58	0,60	0,60	0,65	0,62	0,59	0,57	0,55	0,59	0,70	0,61
Fragmentación parlamentaria Corregida ³	0,73	0,80	0,80	0,87	0,83	0,79	0,76	0,83	0,89	0,88	0,82
Volatilidad agregada ⁴	---	18,6	7,5	18,9	6,2	5,5	8,1	6,7	9,0	23,9	11,6
% Votos 1º partido	52,5	47	49,6	38,7	44,1	44,3	50,4	48,2	40,7	35,4	45,1
% Escaños 1º partido	60,6	55,0	56,9	41,3	47,7	47,7	56,0	51,4	45,9	43,1	50,6
% Votos 1º y 2º partido	69,5	69,2	71,8	73,1	78,1	82,3	82,2	86,8	80,3	62,2	75,6
% Escaños 1º y 2º partido	76,1	80,7	80,7	78,9	84,4	89,9	89,9	94,5	89,0	73,4	83,8
Índice de competitividad electoral ⁵	35,5	24,8	27,4	4,3	10,1	6,3	18,6	9,6	1,1	8,7	14,6
Índice de competitividad parlamentaria ⁵	45,1	29,3	33,1	3,7	11,0	5,5	22,1	8,3	2,8	13,0	17,4

¹Según índice de Taagepera y Shugart (1989: 77 y ss.).

²Según índice de Rae (1971: 46-64).

³Según índice de Linz (1986: 322).

⁴Según el índice de Pedersen (1983: 31).

⁵Diferencia entre el primer y segundo partido

Fuente: Elaboración propia.

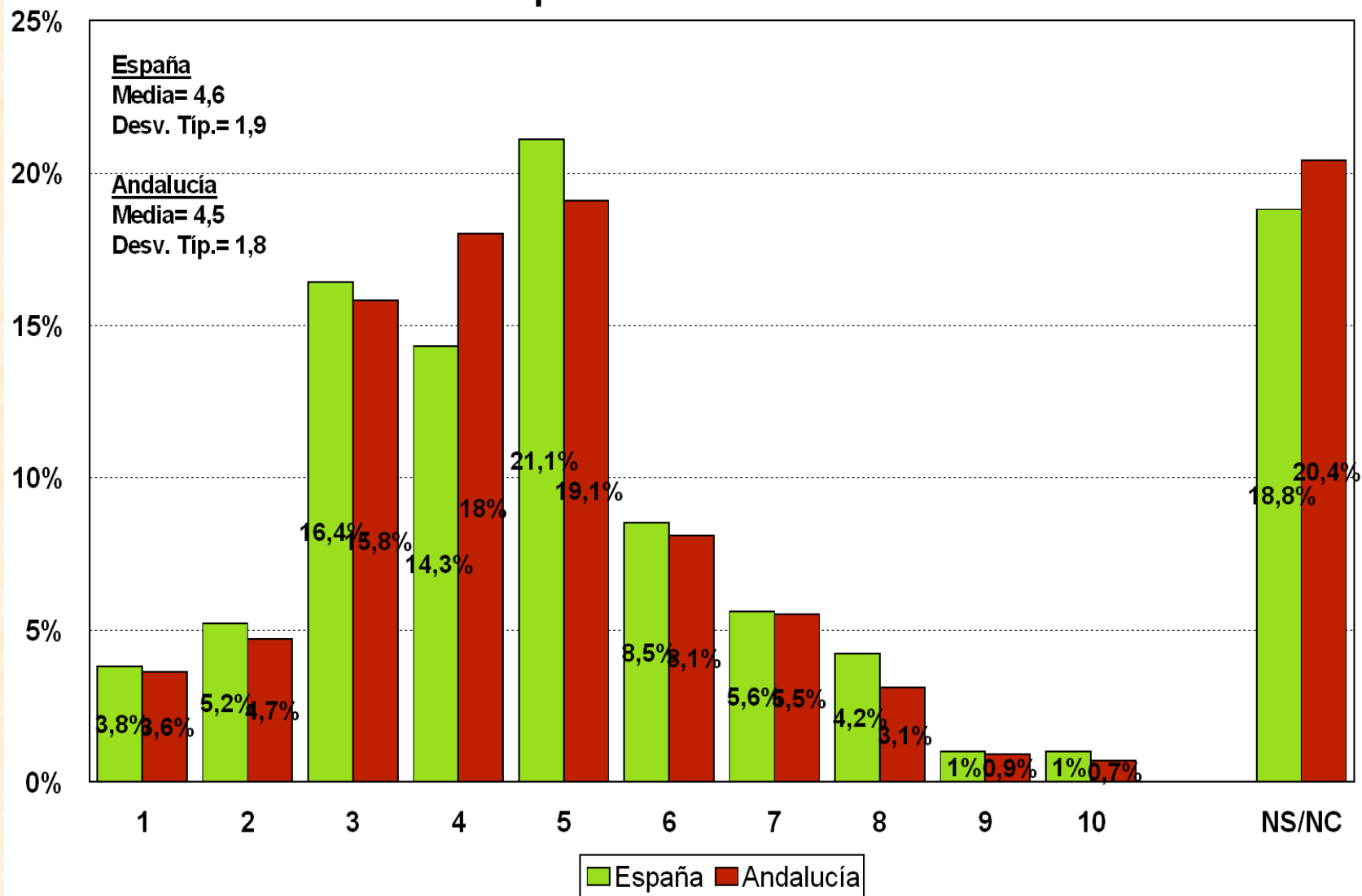
HAY UNA LECTURA NACIONAL DE LAS ELECCIONES ANDALUZAS

- **POR EL PESO DEMOGRÁFICO Y POLÍTICO DE ANDALUCÍA**
- **POR SUS SIMILITUDES DE CULTURA POLÍTICA**
- **POR SU SISTEMA DE PARTIDOS**
- **POR EL IMPACTO DE LA CRISIS ECONÓMICA E INSTITUCIONAL**
- **PORQUE ASÍ LO HAN VIVIDO LOS PARTIDOS Y LOS MEDIOS**
- **POR EL MOMENTO DE CELEBRACIÓN DE LAS ELECCIONES EN EL INICIO DE UN CICLO ELECTORAL ANUAL INTENSO**

ANDALUCÍA Y ESPAÑA NO SON TAN DISTINTAS

- ❖ AMBAS, MAYORITARIAMENTE, EN EL CENTRO-IZQUIERDA**
- ❖ CON UN CENTRO DECISIVO DE ALREDEDOR DE UN 30%**
- ❖ UNA IZQUIERDA MAYORITARIA EN TORNO AL 40%**
- ❖ Y UNA DERECHA QUE SE OCULTA, PERO VOTA**
- ❖ CON UNA TASA CRECIENTE DE INDEFINICIÓN**

Gráfico 1: Autoubicación de los españoles y los andaluces en la escala izquierda-derecha en 2015



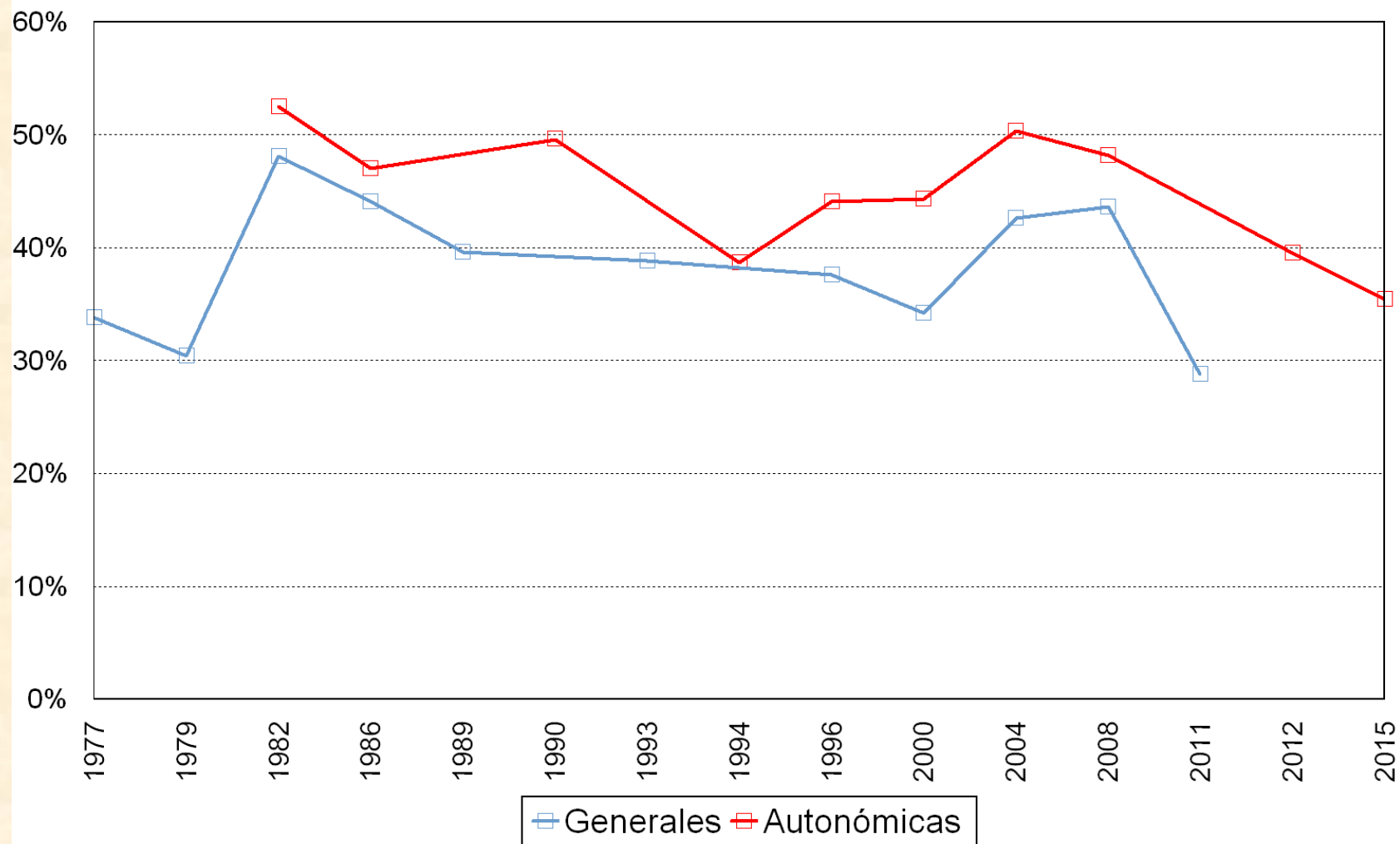
CON TRAYECTORIAS PARTIDISTAS MUY PARALELAS

❖ **EL PSOE DESCRIBE LA MISMA TRAYECTORIA DESCENDENTE EN LA ARENA NACIONAL Y AUTONÓMICA, PERO EN LA ARENA NACIONAL SIEMPRE ESTÁ $\frac{3}{4}$ PUNTOS POR DEBAJO.**

❖ **EL PP DESCRIBE LA MISMA TRAYECTORIA ASCENDENTE EN AMBAS ARENAS, PERO EN LA NACIONAL SIEMPRE ESTÁ $\frac{3}{4}$ PUNTOS POR ENCIMA.**

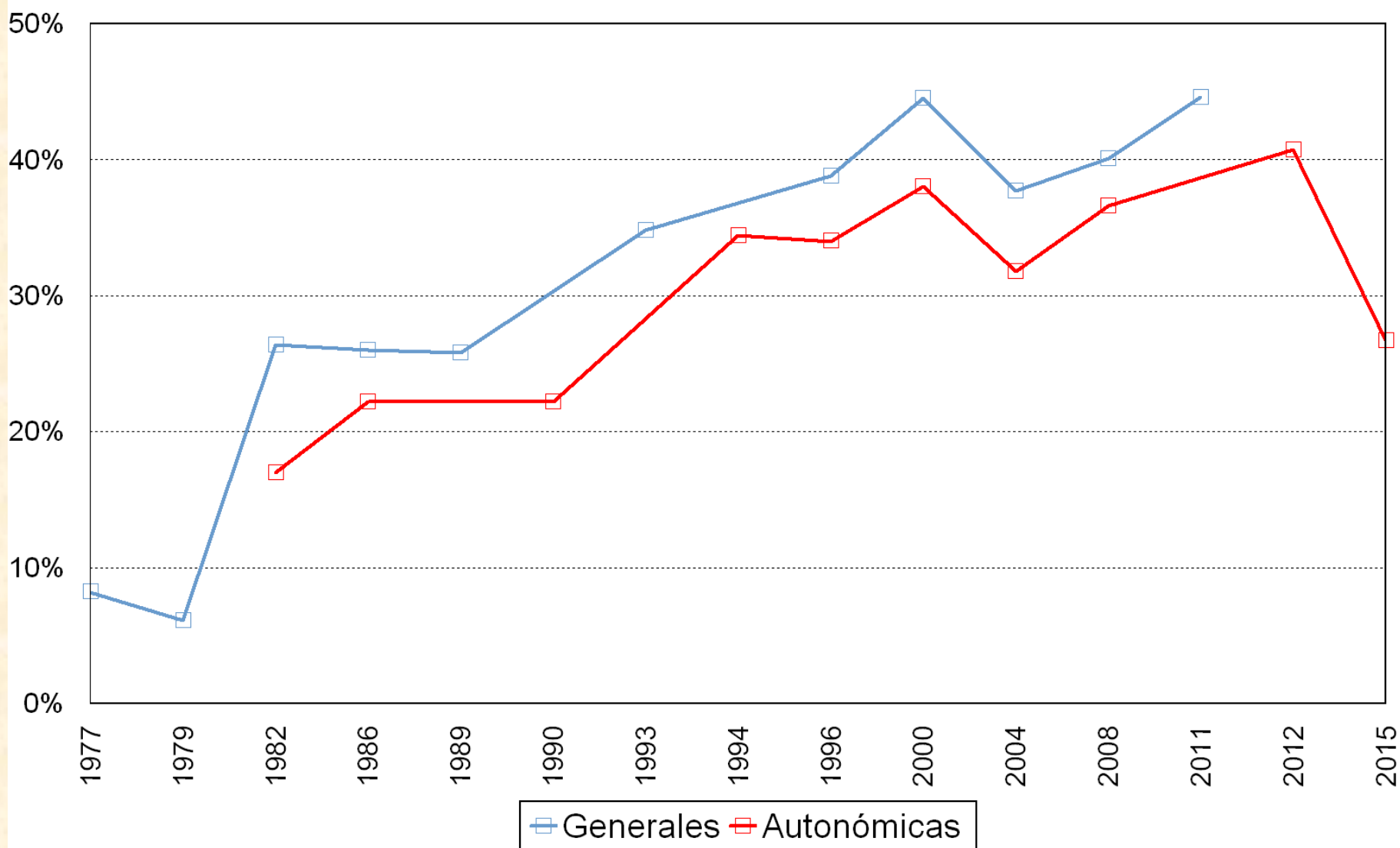
❖ **IU DESCRIBE LA MISMA TRAYECTORIA DESIGUAL EN AMBAS ARENAS, PERO EN LA NACIONAL SIEMPRE ESTÁ POR DEBAJO.**

Evolución comparada del % de voto válido del PSOE en las elecciones generales en España y autonómicas de Andalucía (1977-2015).



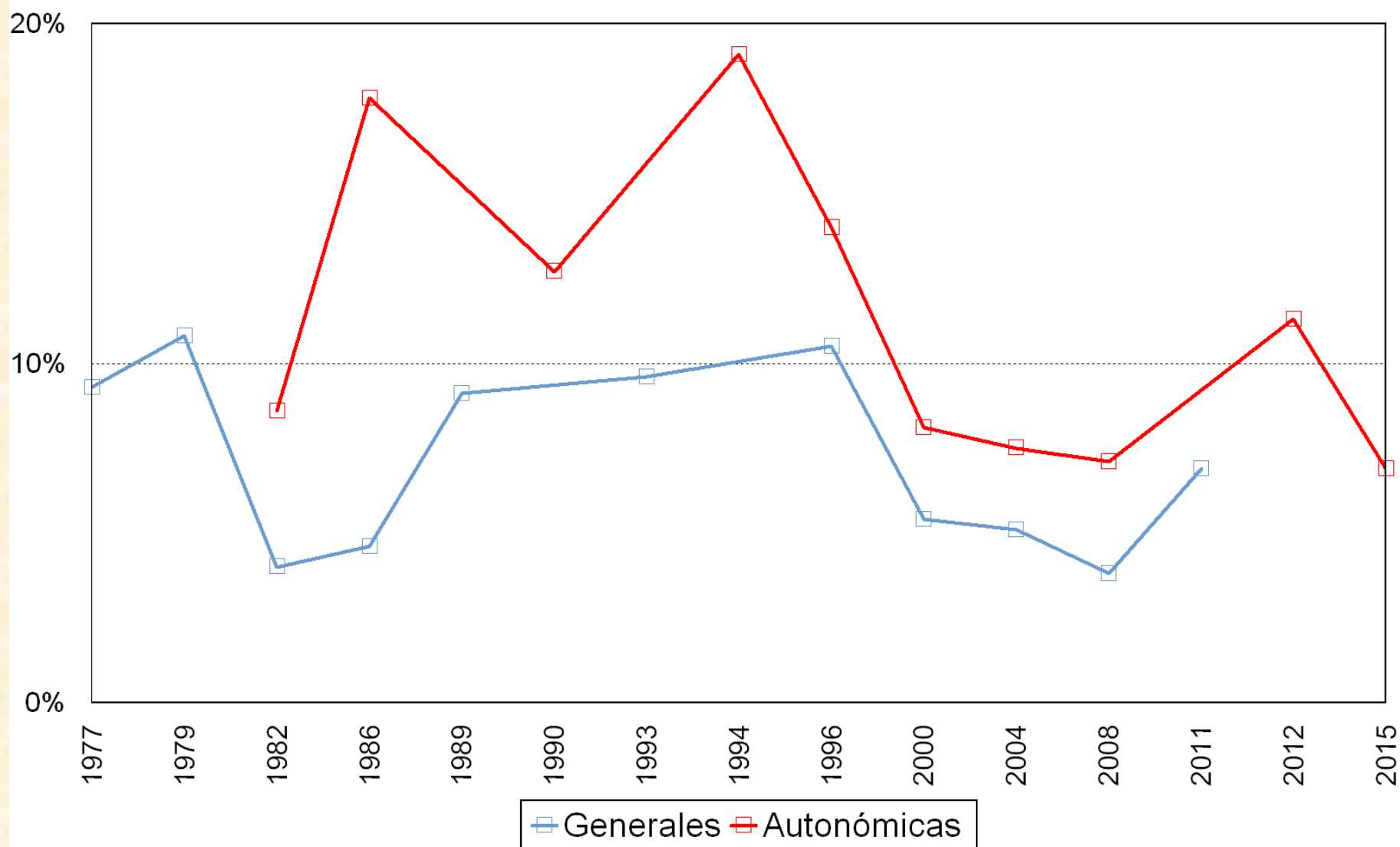
Fuente: Elaboración propia a partir de los datos de las Juntas Electorales.

Evolución comparada del % de voto válido del PP en las elecciones generales en España y autonómicas de Andalucía (1977-2015).



Fuente: Elaboración propia a partir de los datos de las Juntas Electorales.

Evolución comparada del % de voto válido de IU en las elecciones generales en España y autonómicas de Andalucía (1977-2015).

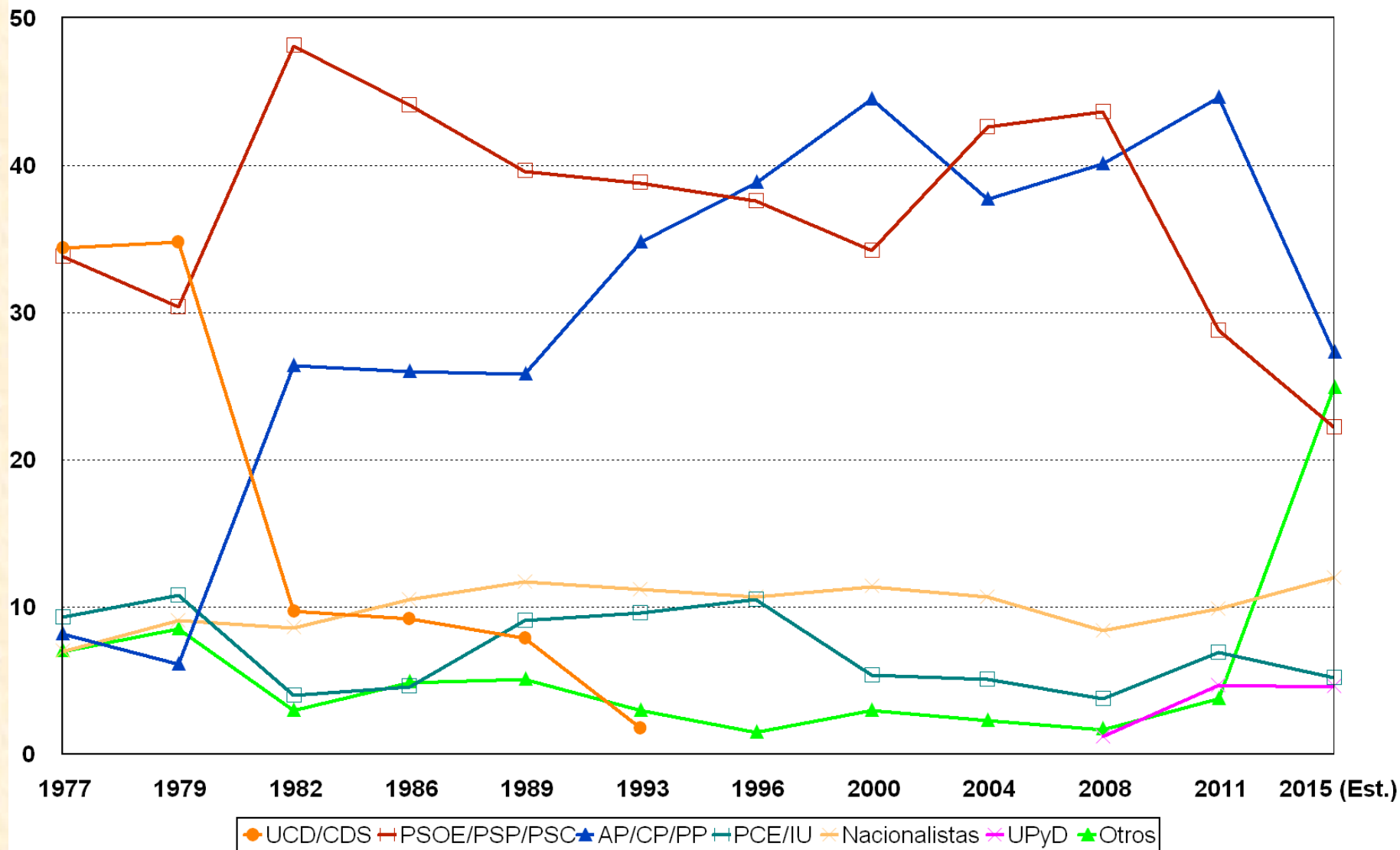


Fuente: Elaboración propia a partir de los datos de las Juntas Electorales.

¿ Y EN ESPAÑA ?

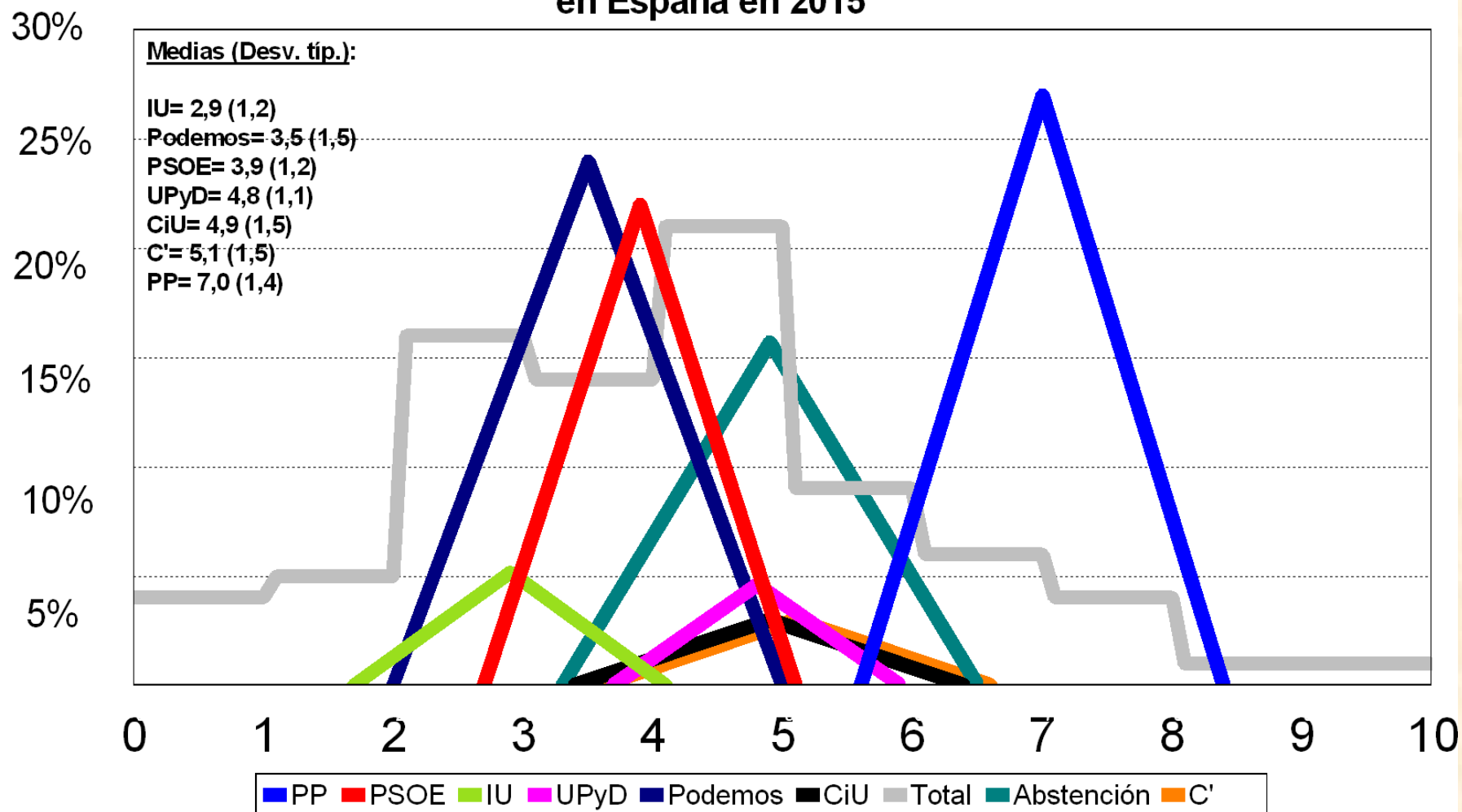
- **LAS ELECCIONES ANDALUZAS CONFIRMAN EL NUEVO CICLO INICIADO EN LAS EUROPEAS**
- **MÁXIMA COMPETITIVIDAD ENTRE PSOE Y PP: CUALQUIERA PUEDE GANAR**
- **EL PP TIENE LA INICIATIVA, AUNQUE CON PLOMO EN LAS ALAS: DEPENDE DE QUE LA RECUPERACIÓN AMORTIGÜE EL ENORME DESGASTE DE LA CRISIS Y LA CORRUPCIÓN**
- **EL PSOE NO DA SIGNOS DE RECUPERACIÓN**
- **SU BIPARTIDISMO DA MUESTRAS DE MUCHA FATIGA Y LES COSTARÁ MUCHO SUMAR EL 60% ENTRE LOS DOS**
- **LOS NUEVOS COMPETIDORES (PODEMOS Y C'S) SE CONSOLIDAN HASTA CONVERTIRSE EN LLAVE PARA LA FORMACIÓN DE MAYORÍAS**
- **LA IRRUPCIÓN DE C'S LIMITA LAS POSIBILIDADES DE CRECIMIENTO DE PODAMOS**
- **LOS PRINCIPALES PAGANOS SON LOS INICIALES BENEFICIARIOS DEL DESGASTE DEL BIPARTIDISMO: IU Y UPYD**
- **LA VOLATILIDAD ESTÁ ALCANZANDO RECORDS EN TORNO AL 30%**

Gráfico 4: EVOLUCIÓN ELECTORAL EN LAS ELECCIONES LEGISLATIVAS ESPAÑOLAS (1977-2011) y ESTIMACIÓN 2015 (CIS)



Fuente: Elaboración propia a partir de los datos del Ministerio del Interior y CIS estudio 3.350

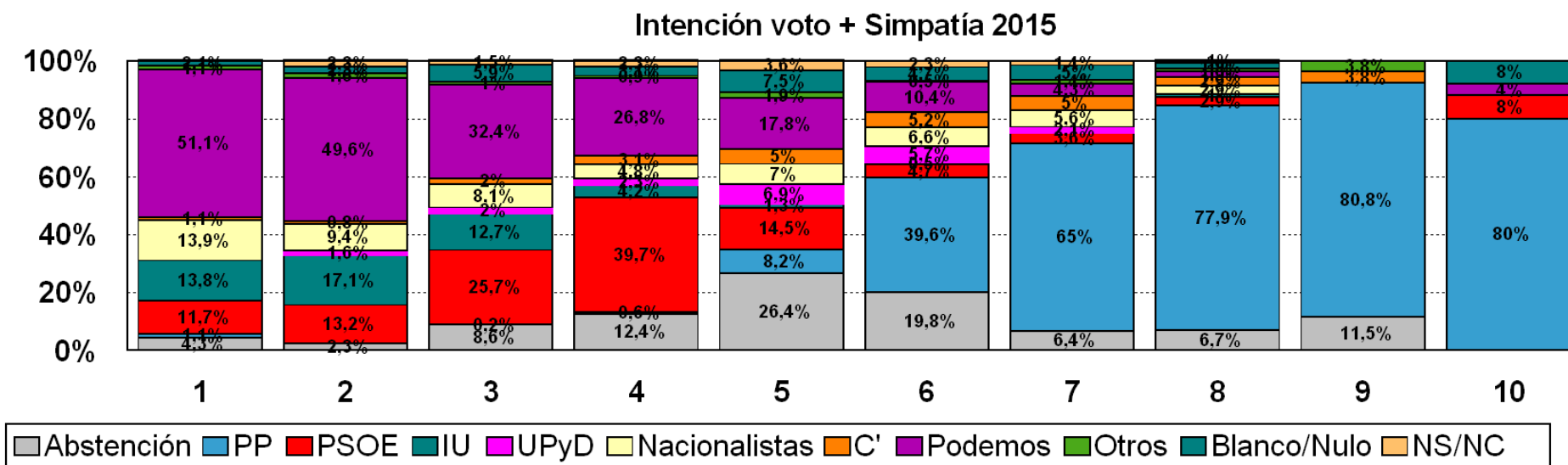
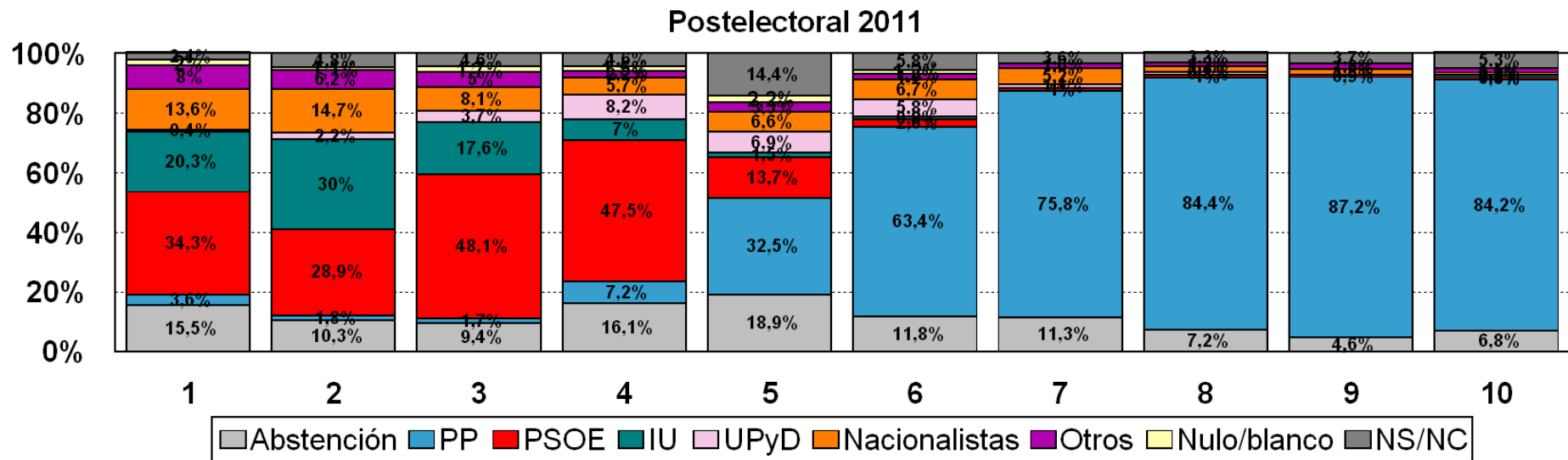
Gráfico 2: Ubicación media en la escala izquierda-derecha de los diferentes partidos según la autodefinición de los que manifiestan intención de votarles (voto + simpatía) en España en 2015



LA CLAVE ESTÁ EN EL CENTRO Y LA MOVILIZACIÓN

- **EL PSOE TIENE SU IZQUIERDA SATURADA Y EL CENTRO MUY DISPUTADO**
- **EL PP NO TIENE COMPETIDORES EN LA DERECHA, PERO EL CENTRO LO TIENE MUY DIFÍCIL**
- **IU SE HA QUEDADO SIN ESPACIO**
- **UPyD NO PUEDE COMPETIR CON C's**
- **PODEMOS SE HA ENCONTRADO CON UN MURO EN EL CENTRO-IZQUIERDA: ES DIFÍCIL QUITARSE EL ESTIGMA ANTISISTEMA**
- **C's SIGUE CRECIENDO EN EL CENTRO: LA CORDURA REFORMISTA DE LA INDIGNACIÓN**
- **PSOE Y PP DEPENDEN DE LA MOVILIZACIÓN DE SUS APOYOS TRADICIONALES MÁS MODERADOS Y PRAGMÁTICOS**

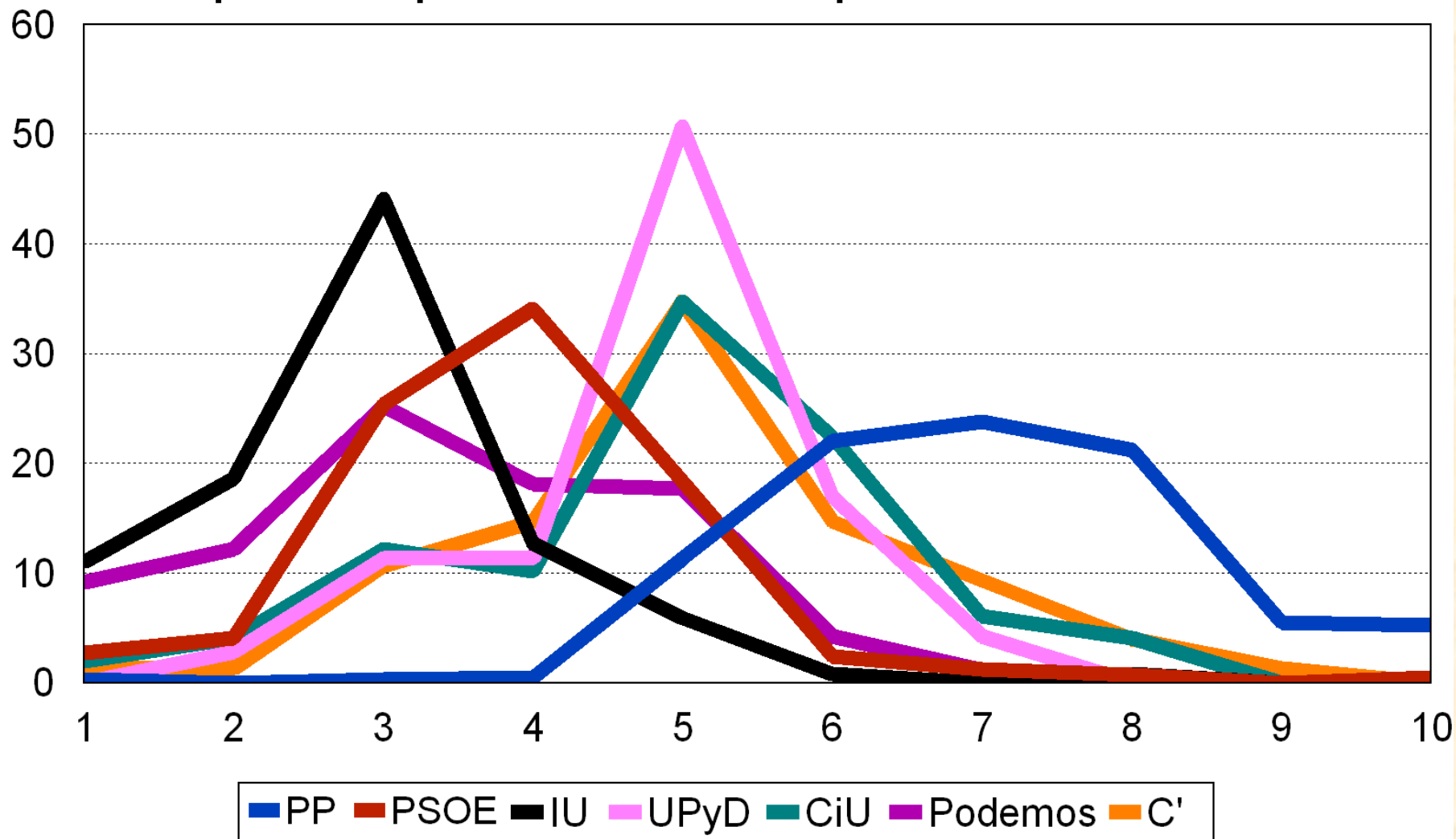
Gráfico 2: EVOLUCION DE LA DISTRIBUCION POR ELECTORADOS DE LAS POSICIONES EN LAS ESCALA IZQUIERDA-DERECHA (2011-2015)



Nota metodológica: Para el segundo gráfico se utiliza la variable voto+simpatía creada por el CIS. En ambos gráficos no se presentan los datos del NS/NC, que representan un 14,1% en el primero y 15,8% en el segundo.

Fuente: CIS, Estudio postelectoral 2011, nº 2920 (para recuerdo de voto) y barómetro enero 2015, estudio nº 3050 (para intención de voto).

Gráfico 11: Autoubicación según intención directa + simpatía de los votantes de los partidos españoles en la escala izquierda-derecha en 2015



Y ALGO MÁS

- **FRAGMENTACIÓN RECORD**
- **FUERTE COMPETITIVIDAD E INCERTIDUMBRE EN LOS RESULTADOS**
- **MAYOR MOVILIZACIÓN ELECTORAL**
- **LOS MÁS JÓVENES Y LAS CLASES MEDIAS, LOS MOTORES DEL CAMBIO**
- **CON UNA GOBERNABILIDAD MÁS COMPLEJA QUE TENDRÁ QUE INICIAR EL CAMINO DE LAS ALIANZAS**
- **PSOE Y PP, ADEMÁS DE COMPETIR ENTRE SI, SE HUNDEN O SE SALVAN JUNTOS**
- **PSOE Y PP NECESITAN UNA AGENDA SISTÉMICA CONJUNTA**