



Universidad
del País Vasco

Euskal Herriko
Unibertsitatea

ARKITEKTURA
GOI ESKOLA
TEKNIKOA
ESCUELA
TÉCNICA SUPERIOR
DE ARQUITECTURA

IKASLE BERRIENTZAKO GIDA

2023-2024 Ikasturtea



AURKIBIDEA

ESKOLA	5
Kokapena eta kontaktua	5
Zuzendaritza Taldea	5
Koordinatzaileak	5
Ikasleen ordezkariak	5
INFORMAZIOA ETA KOMUNIKAZIOA	6
Eskolako web orria	6
Posta elektronikoa	6
ESPAZIOEN ANTOLAKETA	7
Eskolako zerbitzuen kokapena	7
Ikasgelen antolaketa	8
IRAKASTEN DIREN TITULAZIOAK	9
Arkitekto lanbide arautura sarrera ematen duten Titulazioak	9
Beste Master eta graduondokoak	9
ARKITEKTURAREN OINARRIETAKO GRADUA	9
Aurkezpena	9
Arkitekturaren Oinarrietako Graduaren Ikasketa Plana	10
Kredituak eta irakasgaiak	11
Proiektu Arkitektonikoen irakasgaietan matrikulatzeko aurrebaldintzak	11
Gradu Amaierako Lana	11
Mugikortasuna	11
Enpresa-praktikak	11
INFORMAZIO AKADEMIKOA	12
Eskola egutegia	12
GAUR: Idazkaritza birtuala	12
Eskola ordutegiak	13
Azterketen deialdiak	13
Iraunkortasun Arautegia	13
Beste araudiak eta esteka interesgarriak	13
IKASLEENTZAKO ZERBITZUAK	14
WiFi zerbitzua	14
eGela. Irakaskuntzan laguntzeko ikasgela birtuala	14
Idazkaritza	14
Laborategia	14
Ikasle Gela	14
Edari hotz, bero eta produktu solidoen makinak	14
Biblioteka	14
Armairu zerbitzua	15
Eskola aseguruak	15
Gipuzkoako Campuseko zerbitzuak	15
Gipuzkoako Campuseko Planoa	16

ESKOLA

Kokapena eta kontaktua



Oñati Plaza, 2 - 20018 Donostia/San Sebastián

Atezaintzako telefonoa: 943 01 84 14

Zuzendaritza Taldea

- **Zuzendaria:** Jon Andoni Begiristain Mitxelena
- **Idazkari Akademikoa:** Leire Azcona Uribe
- **Gradu eta Graduondoko Zuzendariordea:** Ezequiel Collantes Gabella
- **Euskara eta Ikasleen Harremanetarako Zuzendariordea:** Edurne Seijo Hernandorena
- **Kultura Zuzendariordea:** Iñigo García Odiaga
- **Kalitate eta Ikasketa Berrikuntzarako Zuzendariordea:** Iñigo Rodríguez Vidal
- **Nazioarteko Harreman, Mugikortasun eta Eleaniztasuneko Zuzendariordea:** Juan Antonio Sádaba Fernández

Koordinatzaileak

- **Arkitekturaren Oinarrietako Graduaren Koordinatzailea:**
 - Iñigo Rodríguez Vidal
- **Kurtsoetako Koordinatzaileak:**
 - 1. kurtsoa: Mireia Roca Ceberio
 - 2. kurtsoa: Juan Antonio Sádaba Fernández
 - 3. kurtsoa: Carlos Gabriel Ruiz Mugica
 - 4. kurtsoa: Francisco González Quintial
 - 5. kurtsoa: José Miguel Rico Martínez
- **Aipamen Koordinatzaileak**
 - Ondarea, Birgaitzea eta Zaintza: Ander de la Fuente Arana
 - Hirigintza, Paisaia eta Lurraldeak: Angela Laurenz Senosiain
 - Berrikuntza eta Ikerketa Sortzaileak: José Miguel Rico Martínez

Ikasleen ordezkariak

Ikasleen Kontseilua Eskolako ikasleak ordezkatzeko kide anitzeko organoa da.

Ikasleak Eskolako Batzarrean eta Saileko Kontseiluan ordezkatzeko dute.

Informazioa: www.ehu.eus/eu/web/arkitektura-eskola/ikasle-kontseilua

Posta elektronikoa: aget.zik@ehu.eus

INFORMAZIOA ETA KOMUNIKAZIOA

Eskolako web orria



www.ehu.eus/eu/web/arkitektura-eskola

Eskolaren web-orrian informazio akademikoa eta instituzionala topatuko duzu.

Orri hau maizki bisitatzea gomendatzen dizugu.

Bertan ordutegiak, azterketen egutegiak, irakasgaien programak eta abar kontsulta ditzakezu. Gestio administratibo batzuk ere egin ditzakezu.

Ikasleentzako informazio garrantzitsuena hemen aurkituko duzu:

www.ehu.eus/eu/web/arkitektura-eskola/ikasleentzako-informazioa

Eskola bai Facebook-en (@arkitektura.upv.ehu) eta bai Instagram-en (@arkitektura_ehu) jarraitu dezakezu.

Erabiltzaile kontua eta Posta elektronikoa

Matrikula egitean, unibertsitateko aplikazioetan (GAUR, eGela, wifi, posta elektronikoa, ...) sartzeko erabiltzaile kodea eta pasahitza esleitzen zaie ikasleei.

Pasahitza aldatzeko edo berreskuratzeko informazioa:

www.ehu.eus/eu/web/arkitektura-eskola/ikasleak-ldap

Posta elektronikoko helbide bat ere esleitzen da (**xxxxx@ikasle.ehu.eus**), maiz kontsultatu behar duzuna, idazkaritza eta irakasleak ikasleekin harremanetan jartzeko bidea baita.

Mugikorraren bidezko sarbidea

Deskargatu **Outlook 365** aplikazioa dagokion dendatik (Play Store edo App Store) eta instalatu.

Web bidezko sarbidea

Saioa hasteko: <https://www.office.com>

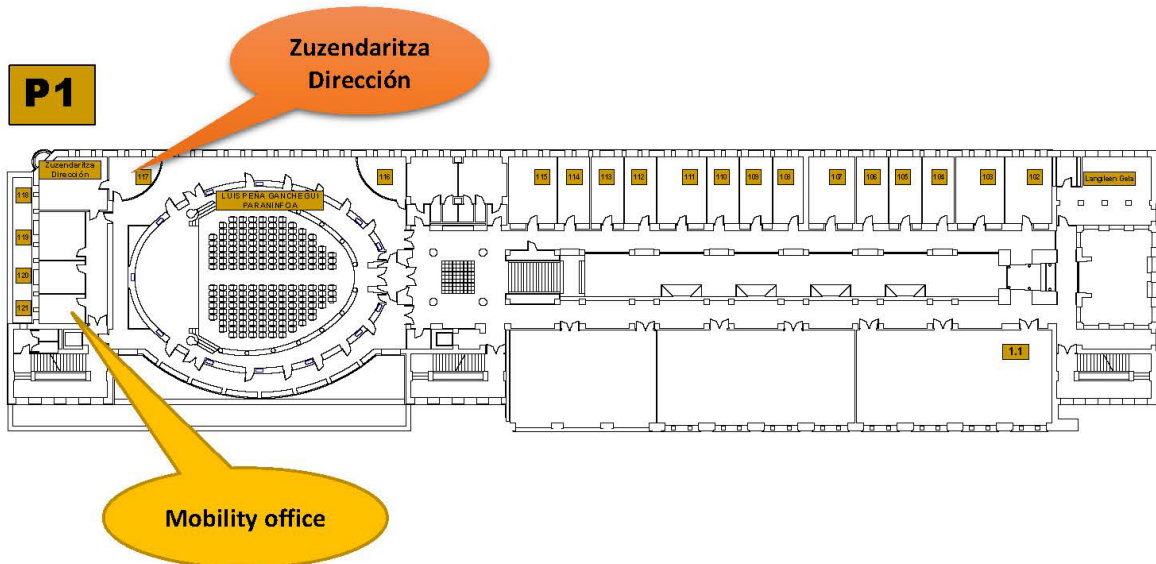
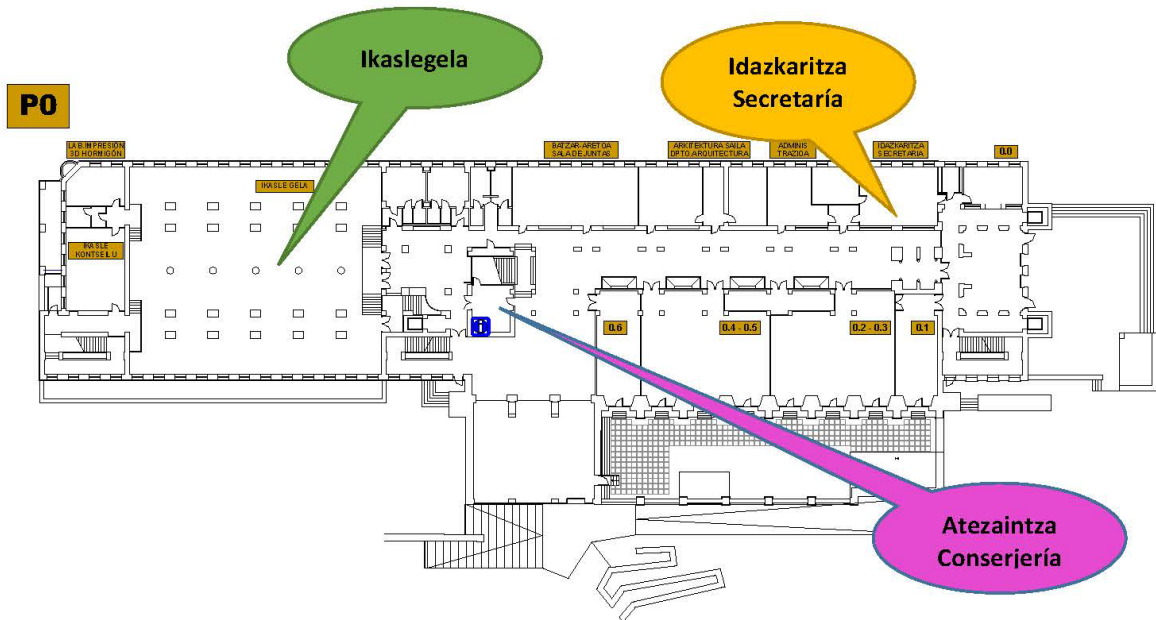
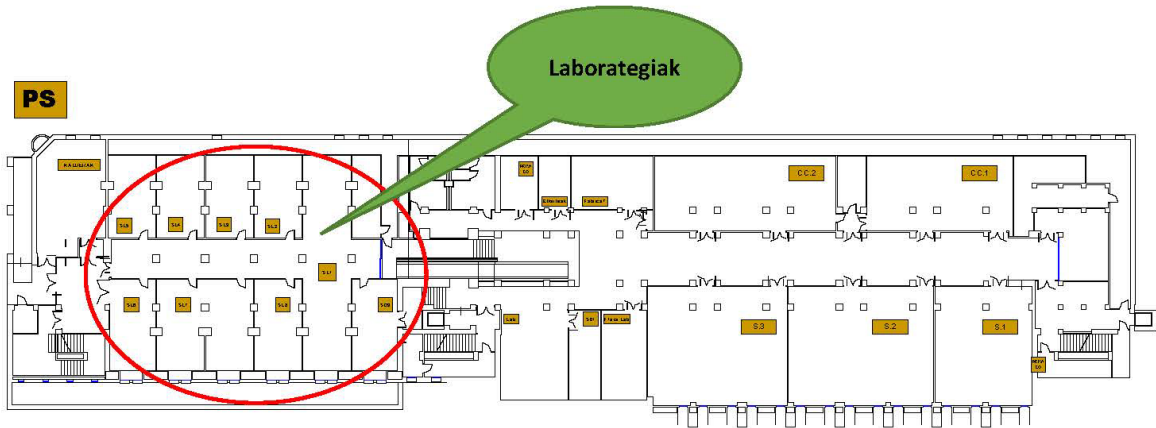
- **Sarbide-identifikatzailea:** ikasle posta-helbidea
- **Sartzeko pasahitza:** pasahitz korporatiboa
- **Hautatu Outlook aplikazioa**

Posta birbideratzeko edo postontzia husteko informazioa:

www.ehu.eus/eu/web/arkitektura-eskola/ikasleak-posta-elektronikoa

ESPAZIOEN ANTOLAKETA

Eskolako zerbitzuen kokapena

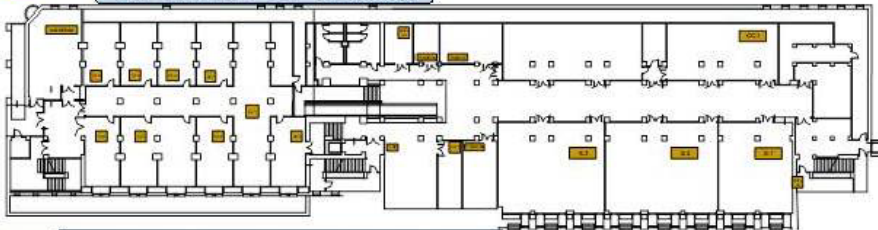


Ikasgelen antolaketa

Ikasgelak / Aulas / Classrooms

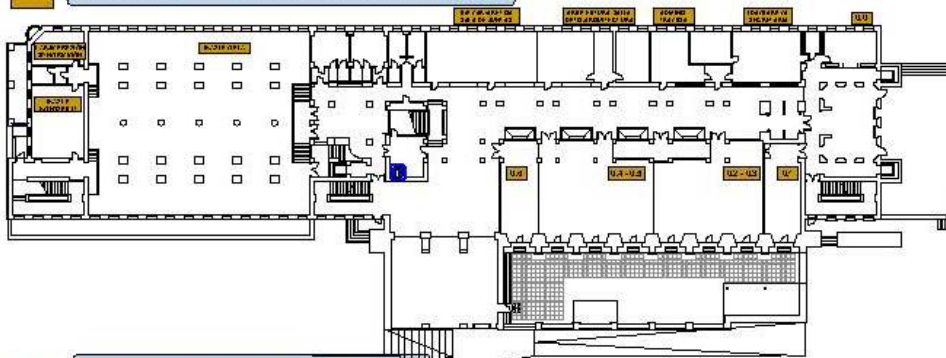
PS

A.S1-A.S2-A.S3-CC1-Laborategia



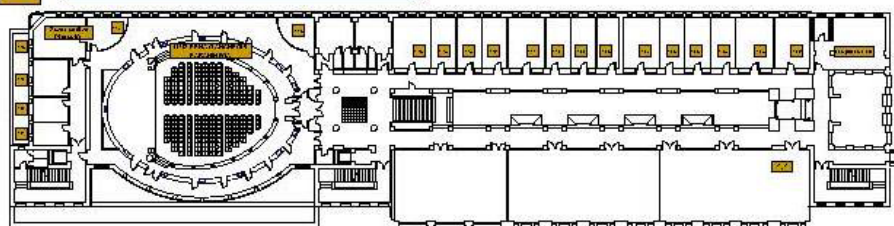
P0

A.00-A.01-A.02-03-A.04-05-A.06-Ikaslegela



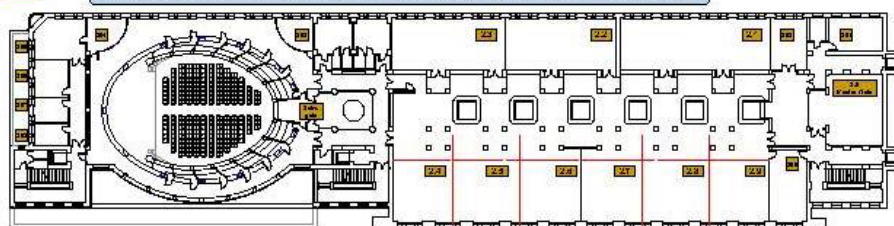
P1

A.1.1 - Enpresa Gela Habic - Parainfo



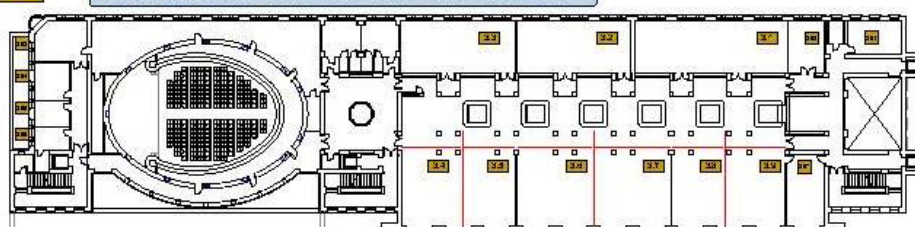
P2

A.2.0(Máster)-A.2.1-A.2.2-A.2.3-T.2.4-T.2.5-T.2.6-T.2.7-T.2.8-T.2.9



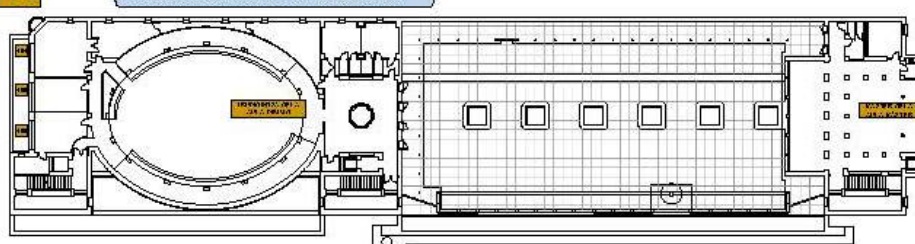
P3

A.3.1-A.3.2-A.3.3-T.3.4-T.3.5-T.3.6-T.3.7-T.3.8-T.3.9



P4

A.4.1 (Inudientza) - A.4.2 (Máster)



IRAKASTEN DIREN TITULAZIOAK

Arkitekto lanbide arautura sarrera ematen duten Titulazioak

Arkitekto lanbidea lan-aktibitate arautua da.

Arkitektura Masterra da Arkitekto lanean aritzeko gaia ematen duen titulazio ofiziala (www.ehu.eus/eu/web/arkitektura-eskola/arkitektura-unibertsitate-masterra)

Arkitektura Masterra egiteko sarbide baldintza **Arkitekturaren Oinarrietako Gradua** gainditzea da (www.ehu.eus/eu/web/graduak/arkitekturaren-oinarrietako-gradua)

Beste Master eta Berezko tituluak

Arkitektura Eskolan irakasten dira ere ondoko master eta berezko tituluak:

- ARURCOHE Erasmus Mundus Masterra
- Eraikitako Ondarearen eta Eraikinen Birgaitze, Zaharberritze eta Kudeaketa Masterra
- Energia Eraginkortasun eta Jasangarritasunaren Ikerketa Industrian, Garraioan, Eraikuntzan eta Hirigintzan Masterra
- Gastronomia Espazioen Diseinua (Berezko masterra)
- Zurezko Egiturak, Eraikuntza eta Diseinuan (Berezko masterra)
- Fatxada Arinak (Berezko masterra)
- Etxebizitza Publikoan (Berezko masterra)
- Gizarte Antropologia (Unibertsitate Hedakuntzarako Diploma)
- XX. mendeko arkitektura-artxiboak (Unibertsitate Hedakuntzarako Ikastaroa)

Informazio gehiago: www.ehu.eus/eu/web/arkitektura-eskola/graduondokoak

ARKITEKTURAREN OINARRIETAKO GRADUA

Aurkezpena



Arkitekturak ahalmena dauka hiritarren eguneroko bizitza aldatzeko, hobetzeko eta errazteko, haien bizipen, ohitura eta sentipenetan eragina duelako. Horrela, bada, arkitektoen helburua da, besteak beste, lurraldearen, espazio hutsen, etxebizitzaren, lantokien, eta aisiarako eta mugikortasunerako lekuen bizigarritasuna hobetzea. Erronka horiei aurre egiteko gogoia baduzu, Arkitekturaren Oinarrietako Gradua

hainbat aukera irekiko dizkizu zure ingurunean esku hartzeko eta ingurune horren diseinuan eta eraikuntzan parte hartzeko.

Gure inguruan Arkitekturaren Oinarrietako Gradua eskaintzen duen unibertsitate publiko bakarra UPV/ EHU da. Gainera, honako hiru aipamen edo ibilbideak izango dituzu espezializatzeko: Berrikuntza eta Ikerketa Sortzaileak; Ondarea, Birgaitzea eta Zaintza; eta Hirigintza, Paisaia eta Lurraldea.

Gradua amaitu, eta Arkitekturako Masterra gainditu ondoren, arkitektura eta hirigintzaren arloko profesional moduan jardun ahal izango duzu Europar Batasuneko 26 herrialdeetan, homologatzeko beharra izan gabe.

Gainera, titulazio bikoitza lortzeko aukera dago erakunde hauekin: Bordeleko Arkitekturako eta Paisaiako Goi Eskola Nazionala eta Montpellier-eko Arkitekturako Goi Eskola Nazionala.

Arkitekturaren Oinarrietako Graduaren Ikasketa Plana

LEHENENGO MAILA 60 kreditu (adarreko oinarrizko 36 kreditu + nahitaezko 24 kreditu)

1. lauhilekoa

- Arkitektura Irudigintza I
- Arkitekturaren Historia
- Eraikuntzaren Analisia I
- Geometria I
- Inguru Fisikoari buruzko Kontzeptuak
- Oinarri Matematikoak I: Aljebra eta Geometria Aplikatuak
- Proiektuak I: Diseinua eta Adierazpena

2. lauhilekoa

- Arkitektura Irudigintza II
- Arkitekturarako Sarrera
- Eraikuntzaren Analisia II
- Geometria II
- Inguru Fisikoari buruzko Kontzeptuak
- Oinarri Matematikoak I: Aljebra eta Geometria Aplikatuak
- Proiektuak II: Etxea I

BIGARREN MAILA 60 kreditu (adarreko oinarrizko 24 kreditu + nahitaezko 36 kreditu)

1. lauhilekoa

- Arkitektura Irudigintza III
- Eraikuntzaren Analisia III
- Hirigintza I. Inguru Fisikoa
- Konposizioa I
- Proiektuak III: Etxea II
- Egonkortasuna eta Isostatikotasuna (urtekoa)
- Oinarri Matematikoak II: Kalkulu Aplikatua (urtekoa)

2. lauhilekoa

- Arkitektura Irudigintza IV
- Artearen eta Arkitekturaren Teoria eta Historia I
- Eraikuntzaren Analisia IV
- Hirigintza II. Hiri Izatea
- Proiektuak IV: Egoitza Guneak I
- Egonkortasuna eta Isostatikotasuna (urtekoa)
- Oinarri Matematikoak II: Kalkulu Aplikatua (urtekoa)

HIRUGARREN MAILA 60 kreditu (nahitaezko irakasgaiak)

1. lauhilekoa

- Artearen eta Arkitekturaren Teoria eta Historia II
- Egiturak I
- Enpresa I
- Eraikuntza I
- Hirigintza III. Hirigintza Legedia
- Proiektuak V: Egoitza Guneak II (*)
- Zerbitzuak I

2. lauhilekoa

- Artearen eta Arkitekturaren Teoria eta Historia III
- Egiturak II
- Enpresa II
- Eraikuntza II
- Hirigintza IV. Hirigintza Proiektuetarako eta Paisaiarako Sarrera
- Proiektuak VI: Egoitza Guneak III (*)
- Zerbitzuak II

LAUGARREN MAILA 60 kreditu (nahitaezko irakasgaiak)

1. lauhilekoa

- Egiturak III
- Eraikuntza III
- Eraikuntza Prozesua I
- Girotze Sistemak I
- Hirigintza V. Plangintzarako Sarrera: Eskala Xehatua eta Zehaztua
- Konposizioa II
- Proiektuak VII: Eremu Publikoak I (*)

2. lauhilekoa

- Egiturak IV
- Eraikuntza IV
- Eraikuntza Prozesua II
- Girotze Sistemak II
- Hirigintza VI. Plangintzarako Sarrera: Egituratze Eskala
- Konposizioa III
- Proiektuak VIII: Eremu Publikoak II (*)

BOSGARREN MAILA 60 kreditu (nahitaezko 21 kreditu + hautazko 30 kreditu + Gradu Amaierako Laneko 9 kreditu)

1. lauhilekoa

- Hiri Atondura
- Hirigintza VII. Lurralde Antolakuntza eta Ingurugiroaren Babesa I
- Proiektuak IX: Eremu Publikoak III (*)

2. lauhilekoa

- Hiri Zerbitzuak
- Hirigintza VIII. Plangintza Praktiak

Hautazkoak

- Arkitektura Parametrikoa eta Fabrikatze Digitala (1A)
- Eraikitze Era Berriak (1A)
- Forma Konplexuen Tailerra (1A)
- Egitura Dimentsioen Historia (2A)
- Eraikuntzaren Historia (2A)
- Ondasunari buruzko Aurretiko Analsiak. Ondarearen Kontserbazioa: Lan Metodologia (2A)
- Hiri Ekosistemak eta Adierazpen Erak (3A)
- Ingurunearen Antolakuntza, Paisaia eta Lurralde Ekintza (3A)
- Lurraldea eta Hiri XXI. Mendean (3A)
- Euskararen Arauak eta Erabilerak

Hautazkoak

- Berrikuntzaren Kudeaketa (1A)
- Eraikuntza Mikroklimatikoa (1A)
- Proiektu Saiakeretarako Laborategia (1A)
- Arkitektura Diseinua eta Birgaitzea (2A)
- Esku-hartzeko Teknikak (2A)
- Ondarearen Energia Optimizazioa (2A)
- Gune Irekien Antolakuntza eta Hiri Ekipamenduak (3A)
- Hiri Plangintza Estrategikoa (3A)
- Paisaiaren Arkitektura (3A)
- Romunikazioa Euskaraz: Arkitektura

GRADU AMAIERAKO LANA

AIPAMENAK

- Berrikuntza eta Ikerketa Sortzaileak (1A)
- Ondarea, Birgaitzea eta Zaintza (2A)

- Hirigintza, Paisaia eta Lurraldea (3A)

(*) Irakasgaia Aurrebaldintzekin

Kredituak eta irakasgaiak

Urtea	Nahitaezkoak	Adarreko oinarrizkoak	Hautazkoak	GrAL	Guztira
1	24	36	--	--	60
2	36	24	--	--	60
3	60	--	--	--	60
4	60	--	--	--	60
5	21	--	30	9	60
Guztira	201	60	30	--	300

Proiektu Arkitektonikoen irakasgaietan matrikulatzeko aurrebaldintzak

Ikasleak hurrengo bi kurtsoetako irakasgaietan baizik ezin izanen dira matrikulatu, eta aurreko kurtsoetako irakasgaiak gaindituta izan beharko dituzte.

Kontsultatu aurrebaldintzen taula eta araudia Eskolaren webgunean

www.ehu.es/eu/web/arkitektura-eskola/proiektuen-irakasgaietako-matrikula-aurrebaldintzak

Gradu Amaierako Lana

Gradu Amaierako Lana (GrAL) banaka egin beharreko proiektu, memoria edo azterlan bat da, graduan jaso dituzun eduki, gaitasun, ahalmen eta trebetasunak sakondu eta garatzeko. Lan originala izan behar da. Graduan eskuratu dituzun gaitasunak praktikan ipintzeko aukera izango duzu, eta gainera tituluari lotutako gaitasunak ebaluatuko zaizkizu.

Zuzendari bat izango duzu, ikerketa-lerroa aukeratzen lagundu eta zure lana gainbegiratu duena.

Gradu Amaierako Lana ikasketa-planaren azken fasean egiten da. Matrikulatu ahal izateko kreditu kopuru zehatz bat gainditu beharko duzu lehenago.

Informazioa: www.ehu.es/eu/web/arkitektura-eskola/gradu-amaierako-lana

Mugikortasuna

Gure eskolak 30 herrialde baino gehiagotako izen handiko arkitektura eskolekin eta kontinente guztietako 100 unibertsitate baino gehiagorekin izenpetuta dituen hitzarmenei esker, parte hartu ahal izango duzu SICUE, Erasmus+, UPV/EHU-AL eta Beste Norako Batzuk (AEB, Australia, Kanada, Japonia, Korea eta Errusia) bezalako estatu barruko zein nazioarteko mugikortasun programetan.

Mugikortasun programetan parte hartzearekin batera, eskola horietako batzuekin (EnsapBX eta ENSA Montpellier) hitzartutako titulazio bikoitzak eskuratu ahal izango dituzu.

Informazioa: www.ehu.es/eu/web/arkitektura-eskola/mugikortasuna

Enpresa-praktikak

Borondatezko praktikak kanpoko enpresa eta erakundeetan.

Ikasleak gehienez hautazko 6 kredituak aitortzeko eskatu ahalko du curriculumetik kanpoko praktikengatik.

Curriculumetik kanpoko praktikak egiteko, ikasleak matrikulatuta egon behar du eta gaindituta izan behar ditu titulazioko 150 kreditu.

Informazioa: www.ehu.es/eu/web/arkitektura-eskola/praktikak-eta-lana

INFORMAZIO AKADEMIKOA

Eskola egutegia

www.ehu.es/eu/web/arkitektura-eskola/eskola-egutegia

2023-24 Eskola Egutegia - Calendario Académico 2023-24

Iraila / Septiembre 2023

A/L	A/M	A/M	O/J	O/V	L/S	I/D
				1	2	3
4	5	6	7	8	9	10
11	12	13	14	15	16	17
18	19	20	21	22	23	24
25	26	27	28	29	30	

Urria / Octubre 2023

A/L	A/M	A/M	O/J	O/V	L/S	I/D
						1
2	3	4	5	6	7	8
9	10	11	12	13	14	15
16	17	18	19	20	21	22
23	24	25	26	27	28	29
30	31					

Azaroa / Noviembre 2023

A/L	A/M	A/M	O/J	O/V	L/S	I/D
		1	2	3	4	5
6	7	8	9	10	11	12
13	14	15	16	17	18	19
20	21	22	23	24	25	26
27	28	29	30			

Abendua / Diciembre 2023

A/L	A/M	A/M	O/J	O/V	L/S	I/D
				1	2	3
4	5	6	7	8	9	10
11	12	13	14	15	16	17
18	19	20	21	22	23	24
25	26	27	28	29	30	31

Urtarrila / Enero 2024

A/L	A/M	A/M	O/J	O/V	L/S	I/D
1	2	3	4	5	6	7
8	9	10	11	12	13	14
15	16	17	18	19	20	21
22	23	24	25	26	27	28
29	30	31				

Otsaila / Febrero 2024

A/L	A/M	A/M	O/J	O/V	L/S	I/D
			1	2	3	4
5	6	7	8	9	10	11
12	13	14	15	16	17	18
19	20	21	22	23	24	25
26	27	28	29			

Martxo / Marzo 2024

A/L	A/M	A/M	O/J	O/V	L/S	I/D
				1	2	3
4	5	6	7	8	9	10
11	12	13	14	15	16	17
18	19	20	21	22	23	24
25	26	27	28	29	30	31

Apirila / Abril 2024

A/L	A/M	A/M	O/J	O/V	L/S	I/D
1	2	3	4	5	6	7
8	9	10	11	12	13	14
15	16	17	18	19	20	21
22	23	24	25	26	27	28
29	30					

Maiatza / Mayo 2024

A/L	A/M	A/M	O/J	O/V	L/S	I/D
		1	2	3	4	5
6	7	8	9	10	11	12
13	14	15	16	17	18	19
20	21	22	23	24	25	26
27	28	29	30	31		

Ekaina / Junio 2024

A/L	A/M	A/M	O/J	O/V	L/S	I/D
					1	2
3	4	5	6	7	8	9
10	11	12	13	14	15	16
17	18	19	20	21	22	23
24	25	26	27	28	29	30

Uztaila / Julio 2024

A/L	A/M	A/M	O/J	O/V	L/S	I/D
					1	2
3	4	5	6	7	8	9
10	11	12	13	14	15	16
17	18	19	20	21	22	23
24	25	26	27	28	29	30

- Lauhilekoen hasiera/amaiera-Comienzo/Fin cuatrimestre
- Ez dago klaserik - No hay clases
- Azterketak - Exámenes
- Jaieguna - Festivo
- Kultur eguna - Jornada Cultural
- Zaindariaren eguna/Fiesta patronal

GAUR: Idazkaritza birtuala



GAUR <http://gestion.ehu.es/gaur>

Oinarrizko tresna da administrazio- izapideen kudeaketa informatikorako eta ikasleen bizitza akademikoaren datuen kontsultarako.

Matrikulatzeko, titulua eskatzeko, notak edo espediente akademikoa kontsultatzeko eta halako izapideetarako leihatila birtual bat da.

Euskal Herriko Unibertsitateak gailu mugikorretarako aplikazio bat sortu du bere ikasleentzat. **G.A.U.R.** izeneko app horren bidez abisu bat bidaltzen zaio ikasleari matrikulatu den irakasgai batean nota jartzen den bakoitzean. Halaber, matrikula, espedientea eta tutoretza orduak kontsultatu ahal dira, besteak beste.

www.ehu.es/eu/web//ikasleak/gaur-app

Eskola ordutegiak

Ordutegi ofizialak **GAUR**-en agertzen dira (<http://gestion.ehu.eus/gaur>)

Ikasleak bere ordutegi pertsonala ikusi dezake GAUR profilean eta Unibertsitateak garatu duen **G.A.U.R.** izeneko **app**-en (www.ehu.eus/ikasleak/gaur-app)

Taldeen ordutegiak WebUntis aplikazioan argitaratzen dira eta deskargatu daitezke ere "pdf" formatuan Eskolako Web orrian.

www.ehu.eus/eu/web/arkitektura-eskola/klaseko-ordutegiak

Azterketen deialdiak

Azterketen deialdi ofizialak Eskolako web-orrian argitaratzen dira ikasturtea hasi aurretik.

Helbide honetan aurkituko duzu: www.ehu.eus/eu/web/arkitektura-eskola/azterketak

Iraunkortasun Arautegia

Unibertsitateko Iraunkortasun Arautegiak ikasleek bete behar dituzten baldintza akademikoak ezartzen ditu:

- Matrikulako lehenengo urtearen amaieran, ikasleak lehenengo mailako eskola zamaren gutxienez % 15 gainditu beharko du (9 kreditu)
- Matrikulako bigarren urtearen amaieran, aldiz, ikasleak lehenengo mailako eskola zamaren gutxienez % 30 gainditu beharko du (18 kreditu)
- Ikasleak sei ebaluazio deialdi izango ditu irakasgai bakoitzerako.
- Ikasleak aurreko mailetan gainditzeke dituen irakasgai guztietan matrikulatu behar du.
- Ikasleak gehienez 60 kreditu berritarako egin dezake matrikula. Guztira, kreditu berriak eta errepikatutako kredituak batuta, ezingo du 90 kreditu baino gehiagotan matrikulatu.
- Matrikulako gehieneko urte kopurua: 5+2

Araudi osorik honako helbidean kontsulta dezakezu:

www.ehu.eus/eu/web/graduak/araudia/iraunkortasun-arauak

Beste araudiak eta esteka interesgarriak

- Ebaluaziorako Arautegia:
www.ehu.eus/eu/web/graduak/araudia/ikasleen-ebaluazioa-graduak-titulazio-ofizialetan
- Bekak:
www.ehu.eus/eu/web/graduak/bekak-eta-laguntzak
- Automatrikula (lehenengo mailatik gorako matrikula):
www.ehu.eus/eu/web/graduak/matrikula/goi-mailako-ikasleak
- Beste araudi akademikoak:
www.ehu.eus/eu/web/graduak/araudia

IKASLEENTZAKO ZERBITZUAK

WiFi zerbitzua

Interneterako sarrera konfiguratzeko, instalazio-gida batzuk kontsulta daitezke www.ehu.eus/eu/web/ikt-tic/wifi orrian.

Informazioa: Erabiltzailearen Arretarako Gunea (EAZ) cau@ehu.eus - 945 014 400

eGela. Irakaskuntzan laguntzeko ikasgela birtuala



Eskola honetako irakasleek **eGela** plataforma erabiltzen dute irakaskuntza-ikaskuntza prozesurako. Plataforma honetan sartzeko ere, matrikula egiterakoan emandako erabiltzaile-izena eta pasahitza erabili behar dira.

Helbidea: <https://egela.ehu.eus>

Idazkaritza



Eskolako beheko solairuan kokatuta dago.

Idazkaritzan kudeatzen dira ikasleen eta irakasleen administrazio-tramiteak (matrikulak, ziurtagiri eskaerak, tituluak, bekak, baliozkotzeak, informazio-eskaerak...)

Aurretiko hitzordua: www.ehu.eus/eu/web/arkitektura-eskola/aurretiko-hitzordua

Kontaktua:

- aget.idazkaria@ehu.eus
- Tel. 943 018 408 / 943 018 409 / 943 018 410 / 943 018 411

Ordutegia:

Astelehenetik ostegunera: 9:00 - 13:00 eta 15:00 - 16:30 eta ostiraletan: 9:00 - 13:00
Udan (ekainetik irailera), Aste Santua eta Gabonak: 9:00 - 13:00

Idazkaritza tramiteak: www.ehu.eus//eu/web/arkitektura-eskola/idazkaritza

Laborategia

Soto solairuan dago. Fabrikazio digitaleko laborategi bat da, laserra mozteko makinak, 3D inprimagailuak eta bestelako dituenak.

Informazioa: www.ehu.eus/eu/web/arkitektura-eskola/laborategia

Kontaktua: aget.laborategiak@ehu.eus

Ikasle Gela

Beheko solairuan kokatuta dagoen Ikasleek erabiltzeko gunea da.

Eskolako lanak egiteko elektrizitate instalazioa duten mahaiak daude eta jantoki gune bat dago mikrouhin-labeak eta harraskakin.

www.ehu.eus/eu/web/arkitektura-eskola/ikasle-gela

Edari hotz, bero eta produktu solidoen makinak

Beheko solairuan, bigarren solairuan eta hirugarren solairuan kokatuak daude.

Biblioteka

Gipuzkoako Campuseko Liburutegia Carlos Santamaria Zentroan kokatuta dago.

www.ehu.eus/eu/web/biblioteka

Armairu zerbitzua

Eskolak ikasleentzako armairuak ditu eta ikasturtea hasten den aldiro eskatu behar dira.

- Erabiltzeko epea: Ikasturteko hasieratik, irailean, uztailaren 30 arte.
- Izena emateko data: Ikasturte hasieran, irailean

Erabilera baldintzak: www.ehu.eus/eu/web/arkitektura-eskola/armairuak

Eskola aseguruua

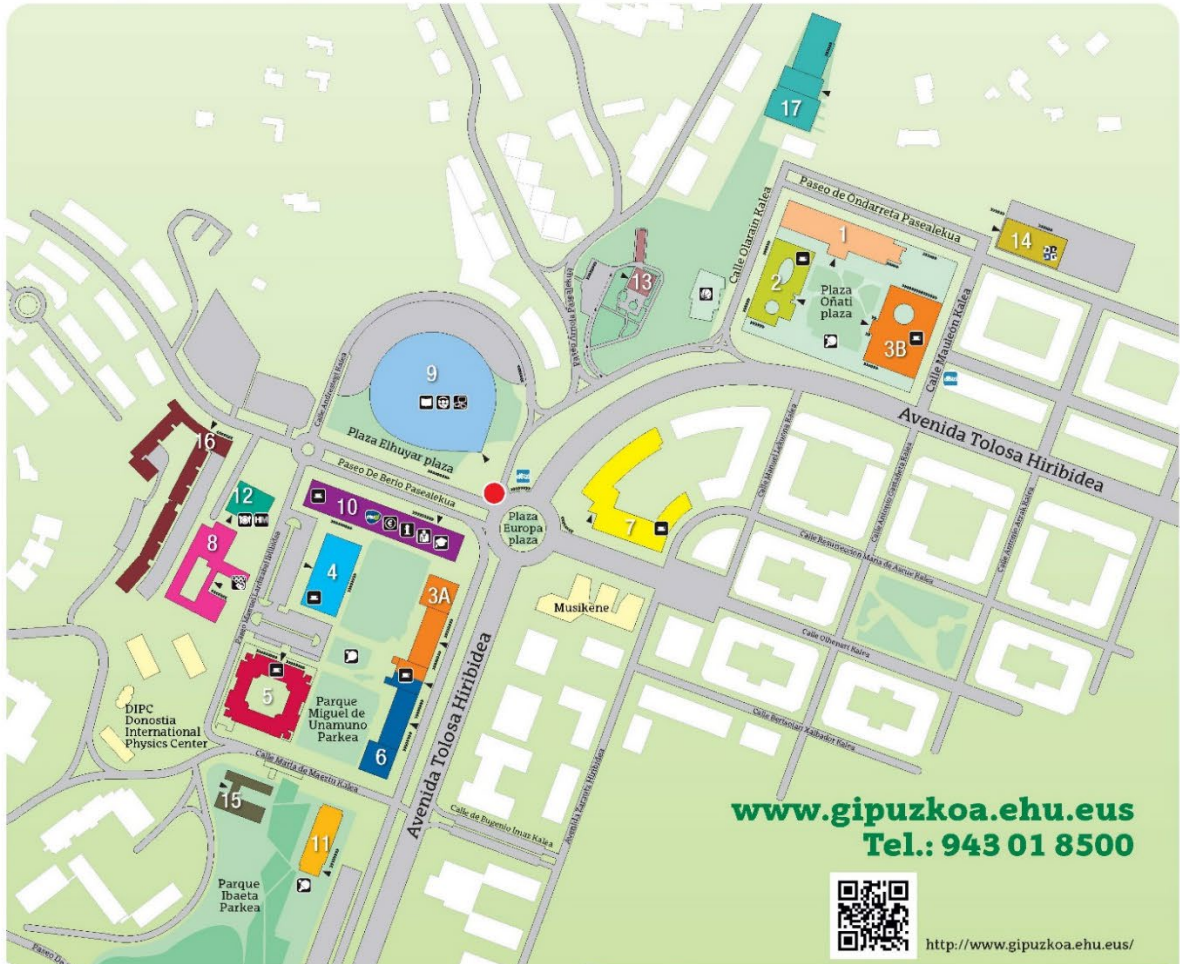
Ikasleentzat nahitaezkoa da eskola aseguruua ordaintzea. Aseguru hau matrikula betetzean egiten da: www.ehu.eus/eu/web/kontratazioa/nahitaezko-aseguruak

Gipuzkoako Campuseko zerbitzuak

Gipuzkoako Campusak ikasleei hainbat zerbitzu eskaintzen die. Azpimarratzekoak dira:

- Ikasleentzako Argibide Zerbitzua
www.ehu.eus/eu/web/sou
- Ostatu zerbitzua
www.ehu.eus/eu/web/gipuzkoa/ostatu
- EHUkultura
www.ehu.eus/eu/web/gipuzkoa/kultura1
- EHUkirola
www.ehu.eus/eu/web/kirolak-gipuzkoa
- Ezgaitasunak dituzten Pertsonentzako Zerbitzua
www.ehu.eus/eu/web/discapacidad
discap@ehu.eus
Teléfono 946 012 258.
- Arreta Psikologikorako Zerbitzua
www.ehu.eus/eu/web/servicio-atencion-psicologica
sap@ehu.eus
- Babes Soziala
www.ehu.eus/eu/web/ikasi/entzute-sarea/laguntza-sozialerako-baliabideak
- Baliabide ekonomikoak
www.ehu.eus/eu/web/ikasi/entzute-sarea/laguntza-ekonomikorako-baliabideak
- Enplegu gunea
www.ehu.eus/eu/web/enplegua
- Gipuzkoako Campusa. Kokapena. Nola iritsi. Aparkalekuak
www.ehu.eus/eu/web/gipuzkoa/informacion-practica
- Campuseko beste zerbitzuak
www.ehu.eus/eu/web/gipuzkoa/ikasleak


Gipuzkoako Campusa
Campus de Gipuzkoa



- Ikasleentzako zerbitzuak (IAZ, kudeaketa akademikoa, Enplegu Gunea, Help Centre...) / Servicios para el alumnado (SOU, Gestión académica, Centro Empleo, Help Centre...)
- Campuseko ikasleen kontseilua / Consejo de Estudiantes de Campus
- Biblioteka / Biblioteca
- Kirol eta kultura zerbitzuak / Servicios de Deportes y Cultura
- Medikuzko zerbitzua / Servicio Médico
- Hizkuntza laborategia / Laboratorio de Idiomas
- Kafetegia-jatetxea / Cafetería-restaurante
- Jantokiak / Comedores
- Master eta Doktorego eskola / Escuela de Master y Doctorado
- Esperientzia gelak / Aulas de la experiencia
- Eraikinetarako sarrerak / Entrada a los Edificios
- Bizikletentzako aparkalekua / Aparcabicis
- Dbizi bizikleta aparkaleku puntua / Estación de bicis Dbizi
- Mugi txartela kargatzeko gunea / Punto recarga tarjeta Mugi
- Kanpoko saskibaloizelaia / Cancha abierta de baloncesto
- Ping-pong mahaiak / Mesas de ping-pong
- Kutxabank kutxabaina / Cajero kutxabank
- Hezkuntzaren museoak / Museo de la Educación
- Hemen zaude / Estás aquí

- 1** Arkitektura GET / ETS Arquitectura
- 2** Ekonomia eta Enpresa F. / Fac. de Economía y Empresa
- 3A** Hezkuntza, Filosofia eta Antropologia F. / Fac. Educación, Filosofía y Antropología
- 3B** Hezkuntza, Filosofia eta Antropologia F. - Irakasletza eraikina / Fac. Educación, Filosofía y Antropología - Edificio Magisterio
- 4** Informatika F. / Fac. de Informática
- 5** Kimika F. / Fac. de Química
- 6** Psikologia F. / Fac. Psicología
- 7** Gipuzkoako Ingeniaritza Eskola / Escuela de Ingeniería de Gipuzkoa
- 8** Zuzenbide F. / Fac. Derecho
- 9** Carlos Santamaría zentroa / Centro Carlos Santamaría
- 10** Ignacio M^a Barriola zentroa / Centro Ignacio M^a Barriola
- 11** Joxe M^a Korta zentroa / Centro Joxe M^a Korta
- 12** Campuseko pabiloia / Pabellón del Campus
- 13** Campuseko errektoreordetza / Vicerrectorado de Campus
- 14** Elbira Zipitria zentroa / Centro Elbira Zipitria
- 15** Materialen Fisika Zentroa / CFM Centro Física de Materiales UPV/EHU-CSIC
- 16** Manuel Agud Querol unibertsitate egoitza / Residencia Universitaria Manuel Agud Querol
- 17** Campuseko kirol instalazioak / Instalaciones deportivas del Campus