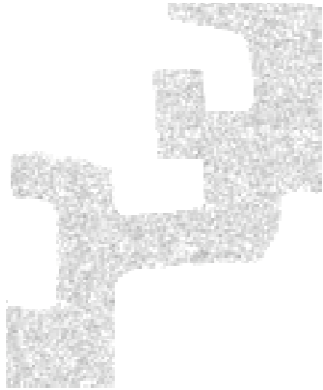


***EVALUACIÓN Y MEDICIÓN DE LOS  
RESULTADOS DE LA CSR  
XXXIV Cursos de Verano de la UPV/EHU  
ECRI***

[www.ehu.eus/ecri](http://www.ehu.eus/ecri)



*GIU12\_58 Grupo Consolidado UPV/EHU*



**ECRI** [www.ehu.eus/ecri](http://www.ehu.eus/ecri)



Universidad  
del País Vasco

Euskal Herriko  
Unibertsitatea

**ECRI**  
*Ethics in Finance  
& Social Value*

**Deusto**  
Business School  
Universidad de Deusto



MAITE  
RUIZ-ROQUEÑI

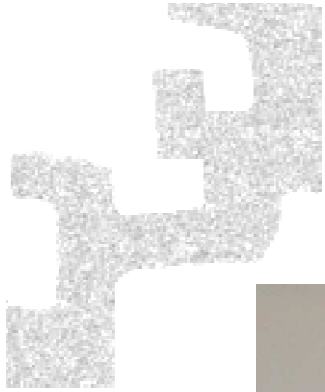


JOSE LUIS  
RETOLAZA

**Anteriores cursos verano...**

prácticas avanzadas en *CSR*

hacia la integración de la *CSR* mediante modelos de gestión



# Comienzo...



**La universidad aporta formación, investigación y transferencia**

**Aquello que no se evalúa se devalúa**



# Al menos salimos

CORREO ALAVA/ARABA | POLÍTICA | MUNDO ECONOMÍA ALAVÉS | BASKONIA | DEPORTES | SOCIEDAD | TECNOLOGÍA | GENTE | PLANES | ZUREKI

El consejero vasco de Empleo y Políticas Sociales apunta, no obstante, que "no soy quién para juzgar a un directivo" de la empresa de telefonía

La consejera Tapia, por su parte, ha admitido que el Gobierno vasco ha hablado con la compañía sobre estos incentivos



El consejero vasco de Empleo, Ángel Toña, durante un acto en la UPV. / Telepress

AGENCIAS | BILBAO

Me gusta 5

25 junio 2015  
12:51



El consejero vasco de Empleo y Políticas Sociales, Ángel Toña, ha considerado hoy que el cobro de un bonus de 46,8 millones de euros por parte 25 miembros de la directiva de Euskaltel con motivo de la salida a Bolsa del operador vasco es una práctica "legítima" y "habitual en las empresas", aunque es "un mal ejemplo social muy difícil de entender".

Toña ha realizado estas manifestaciones tras participar en la inauguración del curso de verano de la UPV en Bilbao titulado 'Evaluación y medición de

PUBLICIDAD  
**Booking.com**  
Salobreña - Hotel Avenida Tropical

¿este es el valor social que genera un curso de verano?

# Estándares y tendencias en los informes sociales corporativas



Universidad  
del País Vasco

Euskal Herriko  
Unibertsitatea



**RETO: El liderazgo del cambio tiene que venir desde la Universidad**  
**Es la conciencia social y ética de la ciudadanía**  
**RS activo intangible y exigible**

¿los monigotes en los informes?

**Acotar lo que no haces también es relevante**  
**La calidad sobre la cantidad en los Reports**

# Muy atentos los asistentes



Universidad  
del País Vasco

Euskal Herriko  
Unibertsitatea

**ECRI**

*Ethics in Finance  
and Governance*



# Retomando fueras



Universidad  
del País Vasco

Euskal Herriko  
Unibertsitatea



**ECRI**  
Ethics in Finance  
and Governance



# Índices y Ratings de CSR



Universidad  
del País Vasco

Euskal Herriko  
Unibertsitatea



**No todos los inversores analizan y deciden de la misma forma: ¡¡vamos a ponerles caras y nombres!!**  
**Decisiones internas, delegación o mixto: confianzas y datos**



# Índices y Ratings de CSR



**De la  
voluntariedad a la  
necesidad  
Múltiples índices,  
gestión compleja,  
información  
abundante... pero  
NECESARIA!**

**Se necesita compromiso de la Alta Dirección para estar  
en índices**

**Management Integrado**

# Metodologías para la cuantificación del impacto social



**Conocer a tus stakeholders y ser capaces de dialogar  
Se debe tangibilizar lo intangible (RS)**

**De pedir a dar dinero “poniendo en valor el desempeño ambiental y social” y de contar cuentas a estar en las cuentas  
Es muy difícil hablar de valor, hablando solo de lo económico**

# Mesa Redonda: Transmisión de la información social a la Sociedad



Universidad  
del País Vasco

Euskal Herriko  
Unibertsitatea



- CORRESPONSABLES
- EL CORREO
- ESTRATEGIA EMPRESARIAL
- RADIO EUSKADI



Principalmente  
comunicamos  
noticias  
negativas

La presión social hace que a las empresas se les demande otro tipo de información

Economía colaborativa, crowdfunding... Además ventana para que se cuenten ejemplos RS de éxito

Tenemos un papel fundamental, proactivo y vigilante. Debemos transmitir información, no propaganda.

# CSR Métricas de valor social



UPV/EHU  
MONTE MADRID  
LANBIDE

Metodología objetiva que visualice la realidad social: Modelo Poliédrico

Hay una demanda latente sobre la monetización del valor social, con actores de primer orden. La cultura alinea las acciones

Hacen falta sistemas de medición, basados en indicadores, que permitan la trazabilidad. ¡La información es clave!

# Experiencias prácticas en empresas



Universidad  
del País Vasco

Euskal Herriko  
Unibertsitatea



La información de algunos índices (opacos) son “Cajas Negras” incluso para las propias empresas que los componen. ¿es el camino? Una buena opción es la información contable social similar a la económica

# Experiencias prácticas en empresas



Universidad  
del País Vasco

Euskal Herriko  
Unibertsitatea



## DBS LANTEGIBATUAK U. MODRAGON

Decisiones adoptadas con  
criterio estrictamente social  
Proposición social, pero  
participas en mercado a nivel  
del resto

Los medios de comunicación en euskera tienen valor social y su monetización es necesaria para demostrar lo que aportan

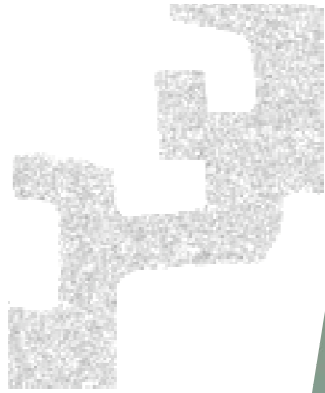


# Conclusiones

Es una oportunidad que estamos aprovechando

El concepto de RS es amplio y también los índices

No existe consenso en cómo medir la RS, pero sí en que hay que medirla



Universidad del País Vasco Euskal Herriko Unibertsitatea



# Rating e Indices

## Índices, medidas y sistemas de rating

### REQUISITOS DE INFORMACIÓN NO FINANCIERA

	Ejemplos
Índices desarrollados por compañías financieras	FTSE4Good, S&P Global Clean Energy Index, WCDP
Rankings y datos producidos por proveedores de información ISR	Sustainalytics, Vigeo, EIRIS, Dow Jones Sustainability Indices, Innovest, Thomson Reuters, Bloomberg, KLD
Índices reputación producidos por medios / firmas especializadas	Global 100, Fortune World's Most Admired Companies, Newsweek Green Rankings, Merco, Sustainable Business
Estándares y guías relacionados con la RSC	Global Reporting Initiative, SAS, RS, Fortética, AccountAbility, ISO
Iniciativas ESG y redes de conexión y aprendizaje	The Global Compact, The Equator Principles, BSR, CSR

### RETOS PARA LAS COMPAÑÍAS

- Informes de RSC / Sostenibilidad
- Verificación de la información no financiera
- Implantación de sistemas de gestión
- Contacto permanente con analistas.
- Prácticas adecuadas de gestión en materias clave: Derechos Humanos, Cadena de suministro, Ética y transparencia...etc





# Conclusiones

Es una oportunidad que estamos aprovechando

El concepto de RS es amplio y también los índices

No existe consenso en cómo medir la RS, pero sí en que hay que medirla

Están alineados los esfuerzos de... Grandes Empresas, Medianas, Universidades, Consultoras, Medios de Comunicación, Gobiernos  
Estamos en el buen camino y como decimos desde AURKILAN...

**Caminante no hay camino; se hace camino al andar**



# *EVALUACIÓN Y MEDICIÓN DE LOS RESULTADOS DE LA CSR*

## **Eskerrik Asko Muchas Gracias**



**XXXIV**  
**Cursos de Verano**  
**Uda Ikastaroak**

**XXVII**  
**Cursos Europeos**  
**Europar Ikastaroak**

[leire.sanjose@ehu.es](mailto:leire.sanjose@ehu.es)

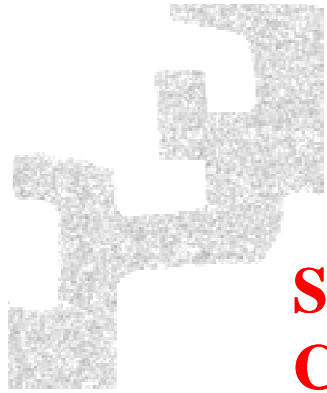
[joseluis.retolaza@deusto.es](mailto:joseluis.retolaza@deusto.es)

[maite.ruiz@ehu.es](mailto:maite.ruiz@ehu.es)



Euskal Herriko  
Unibertsitatea





# *EVALUACIÓN Y MEDICIÓN DE LOS RESULTADOS DE LA CSR*

**Solo queda Agradecer a los organizadores y el  
Cierre del Curso...**

[joseluis.retolaza@deusto.es](mailto:joseluis.retolaza@deusto.es)

[maite.ruiz@ehu.es](mailto:maite.ruiz@ehu.es)



XXXIV  
Cursos de Ver  
Uda Ikastaro

XXVII