

Efecto tractor y criterios de compra local

Indice

1. Grupo Iberdrola

- Visión, Misión y valores
- Reconocimientos
- Contribución y efecto tractor

2. Metodología

3. Conclusiones

Preguntas

“Energía sostenible para un futuro mejor”

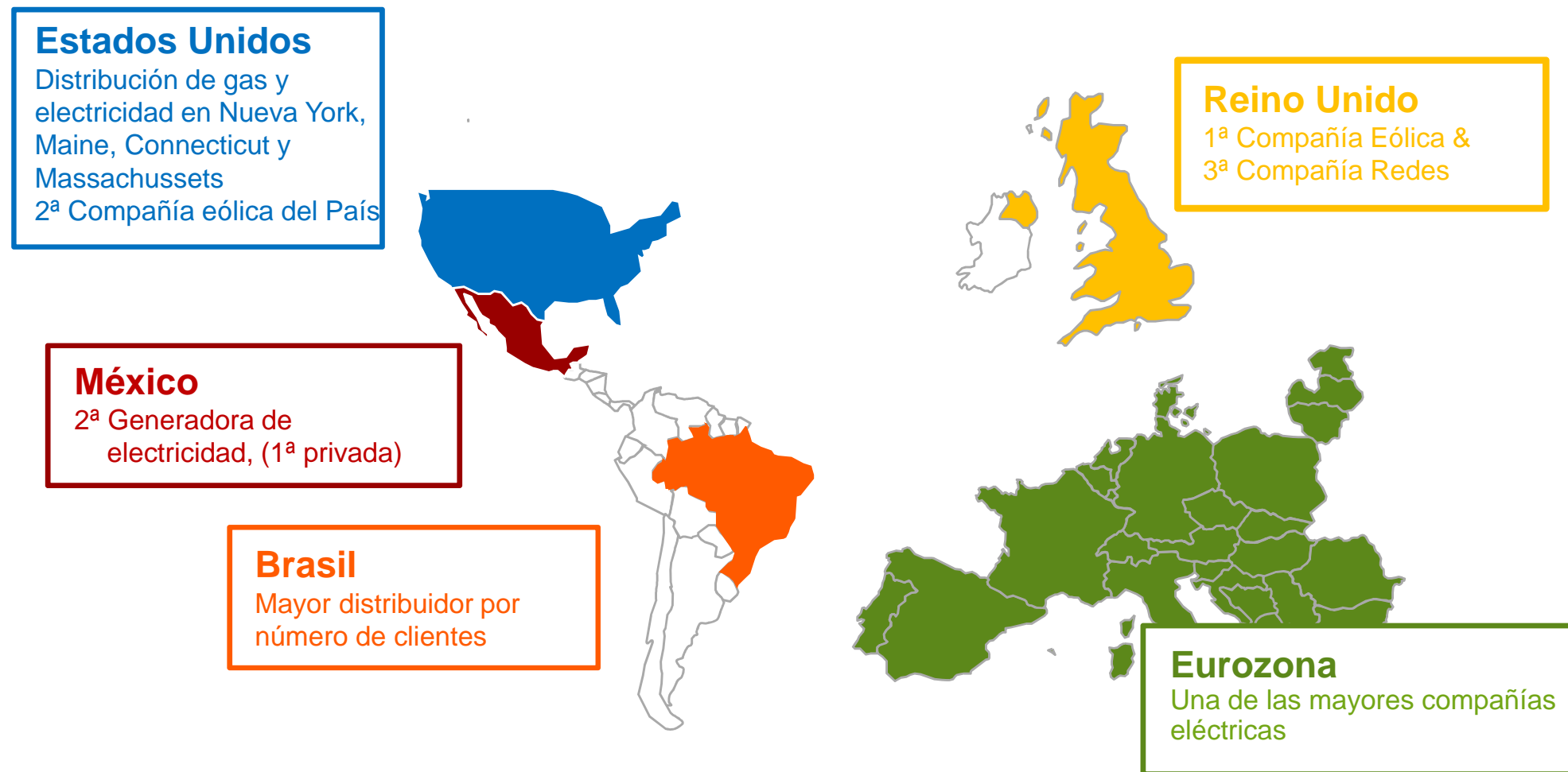
12 valores que inspiran y orientan la estrategia del Grupo y todas sus actuaciones:

- ✓ CREACIÓN DE VALOR SOSTENIBLE
- ✓ TRANSPARENCIA Y BUEN GOBIERNO CORPORATIVO
- ✓ COMPROMISO SOCIAL
- ✓ SEGURIDAD Y FIABILIDAD
- ✓ INNOVACIÓN
- ✓ ORIENTACIÓN AL CLIENTE
- ✓ PRINCIPIOS ÉTICOS
- ✓ EL DESARROLLO DE NUESTRO EQUIPO HUMANO
- ✓ SENTIMIENTO DE PERTENENCIA
- ✓ CALIDAD
- ✓ RESPETO POR EL MEDIOAMBIENTE
- ✓ LA LEALTAD INSTITUCIONAL

Grupo Iberdrola: Reconocimientos

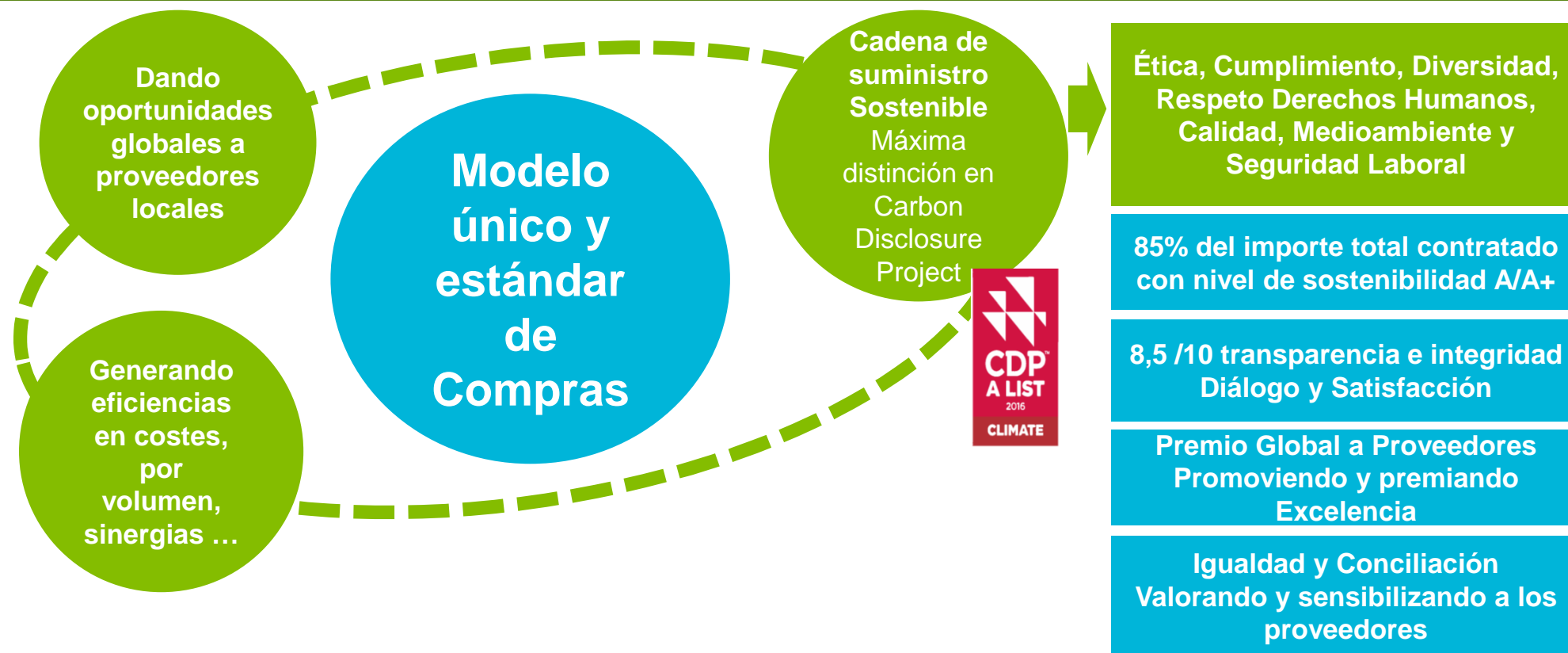


Iberdrola se ha convertido en una de las mayores compañías eléctricas del mundo



Grupo Iberdrola: Contribución y efecto tractor

Adjudicaciones en 2016 por más de 9.880 Mill Eur* a 18.000 proveedores, con alto nivel de sostenibilidad



El modelo único de Compras del Grupo da oportunidades globales a los proveedores permitiendo a la vez generar eficiencias en el coste de las compras para Iberdrola

(*) Excluyendo compras de energía y combustible

Creando empleo estable y de calidad, contribuyendo al desarrollo económico sostenible

2.638 nuevas contrataciones

288.000 puestos de trabajos generados a nivel mundial¹

Horas de formación por empleado: x3 media europea¹

Nuevo Campus Corporativo en Madrid

Seguridad empleados: reducción 58% índice incidentes en los últimos cinco años



1ª Eléctrica mundial en el índice Dow Jones de Sostenibilidad 2016

31% de reducción en las emisiones en los últimos cinco años

75% de reducción de emisiones desde 2000²

4a energética mundial en inversión en I+D+i

Inversión en I+D+i: +200 M€/año

Contribución fiscal³ de 5.750 M Eur a nivel global

¹ Según PwC, basado en la actividad de Iberdrola en 2015, empleos a nivel mundial incluye indirectos e impacto inducido

² En Europa

³ Incluye impuestos propios e impuestos recaudados

Grupo Iberdrola: Contribución y efecto tractor

Iberdrola sigue una estrategia de desarrollo de proveedores locales para sus equipos estratégicos que ha permitido la creación y mantenimiento de un potente núcleo de fabricantes de bienes de equipo vascos.



Empresas como:

- Gamesa
- Ormazabal
- ZIV
- Manufacturas eléctricas
- IDOM
- Arteche
- Tamoin
- Balzola
- EDS
- Ibermática
- + **650 empresas en 2016**

Grupo Iberdrola: Contribución y efecto tractor



Km 0 de las energías limpias



voluntariado
corporativo



Festival Jazz Vitoria



Museo Guggenheim y Bellas artes



Universo mujer



Carrera Nocturna Iberdrola

Iberdrola considera a los **proveedores un grupo de interés estratégico** y a través de ellos se relaciona con el resto de los Grupos de interés...

Identificamos iniciativa

anticipándonos al mercado



Medimos valores



Fijamos Objetivos



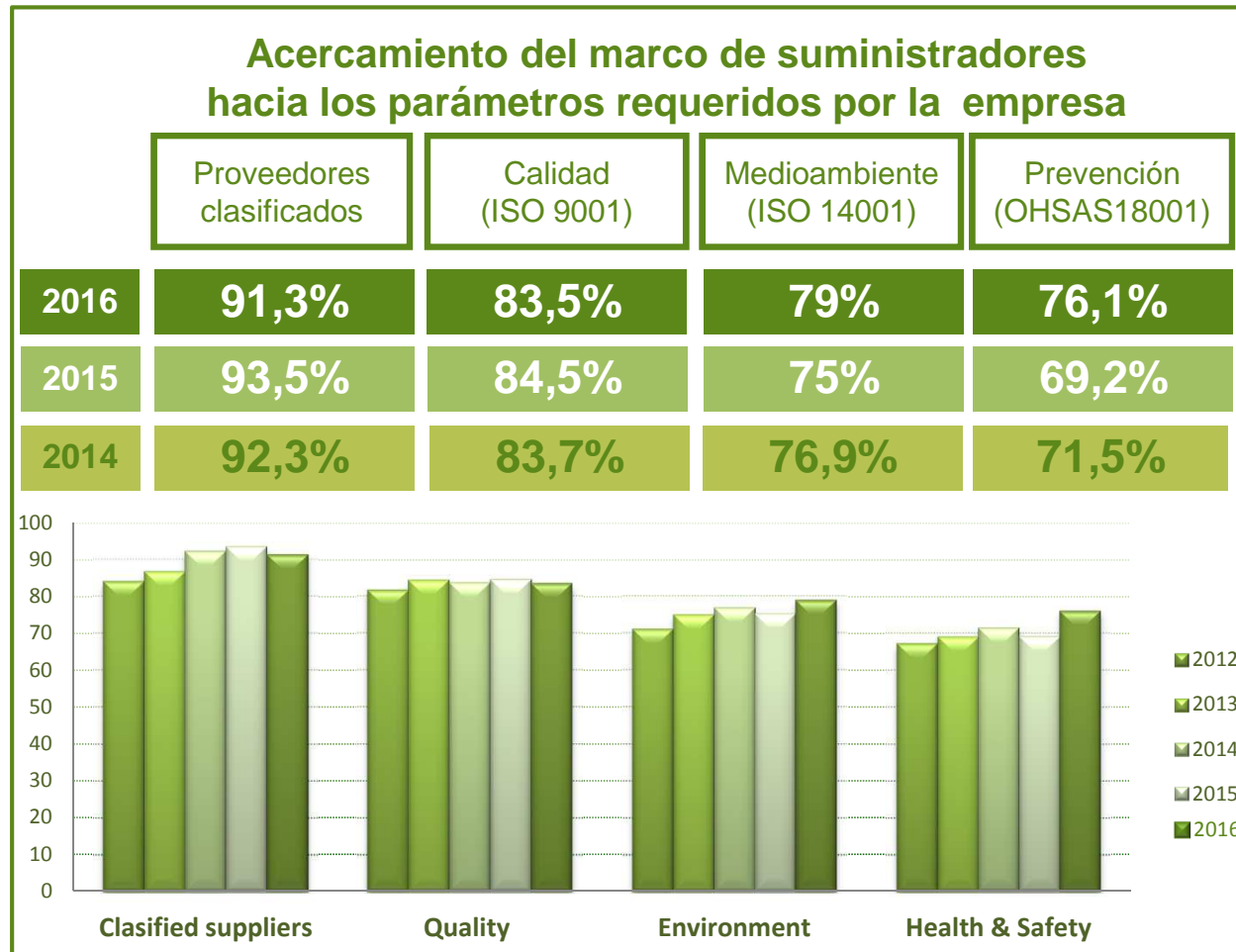
Acciones de tracción

- *Calidad*
- *Medioambiente*
- *Seguridad Laboral*
- *RSC*
- *Paridad y Conciliación*
- *Empleo Joven*

...incrementando el nivel de **Excelencia** de la cadena de suministro

Metodología: Medición, Objetivos y Tracción

La apuesta de Iberdrola en materia de sostenibilidad se ha venido trasladando y exigiendo a los proveedores en estos últimos años...



Objetivos a nivel de
Dirección de
Compras a cada uno
de los compradores

Mecanismos de tracción:

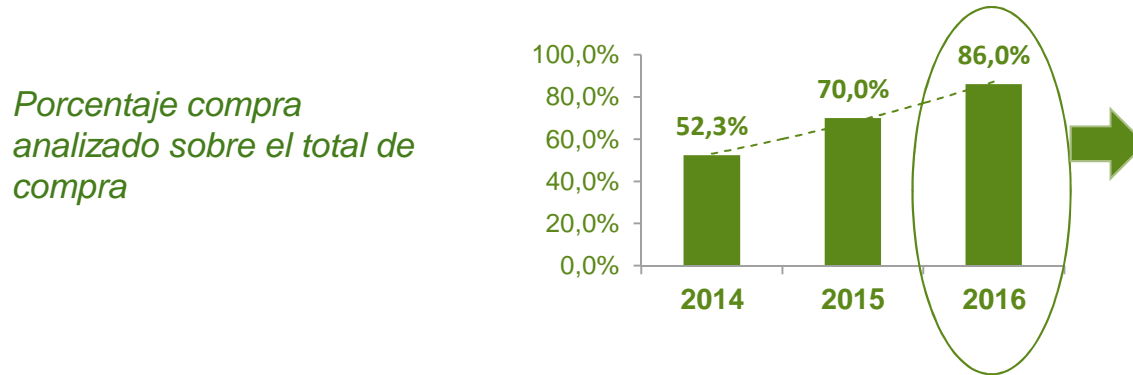
1. Medición Huella Carbono
2. Campañas de sensibilización
3. Scoring RSC

Pero sobre todo el compromiso firme de Iberdrola

Porcentajes representan el volumen de compra

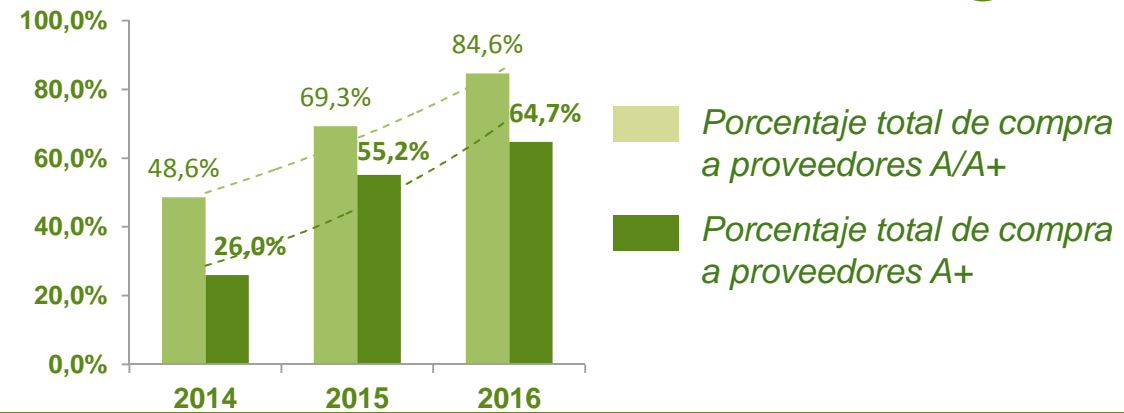
Metodología: Medición, Objetivos y Tracción

Impulso de la RSC en el primer nivel de la cadena de suministro a nivel global, a través del modelo **“Scoring RSC”**...



Solicitado análisis de RSC a todos los proveedores con volumen >400.000€, que representa el 92,5% volumen de compra, y analizado el 92,7%. Que **representa el 86% del total de compra del Grupo**

Sobre el volumen analizado los datos del scoring son los mostrados a continuación



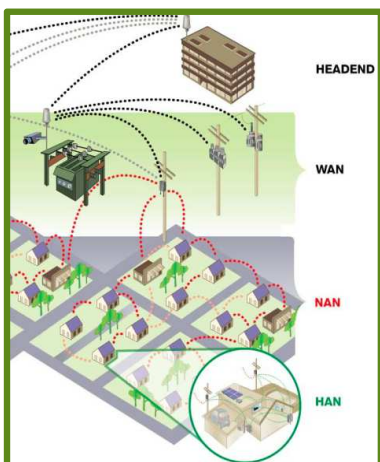
Scoring RSC	
Rating	% importe adjudicado
A+	75,2% 98,4%
A	23,2%
B	1,6%

Datos hasta fin nov. 2016.

...con objetivos de mejora en todas las líneas para 2017 relacionado con incremento de compra con proveedores analizados y el incremento de porcentaje de compra a proveedores A+

Invirtiendo más de 200 M€ al año en innovación

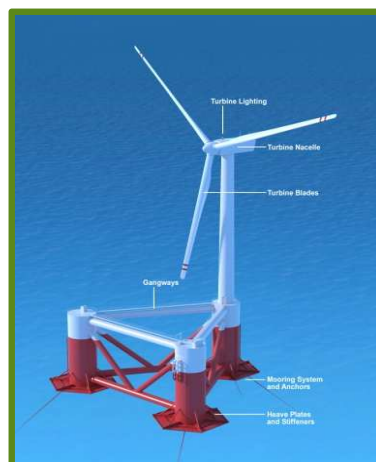
Redes Inteligentes



Vehículo Eléctrico



Tecnología Offshore



Drones para mantenimiento



.....

Iberdrola dispone de un **Programa de Innovación con Proveedores:**

1. Acceso preferente a mecanismos de financiación
2. Spin-off con proveedores a través de la Sociedad de capital riesgo **Perseo**
3. Compra privada innovadora

Iberdrola exige, ya que se debe a sus accionistas, pero crea valor de forma sostenible, ofreciendo múltiples oportunidades para los proveedores locales que trabajan con el Grupo...

...como prestigio y competitividad en el mercado...

...apertura a posibles mercados internacionales...

...cumpliendo con sus obligaciones comerciales y aportando seguridad y continuidad...

...invierte en el futuro: innovación y sostenibilidad, con cerca de 1.000 M€ en los últimos 5 años, alto porcentaje de la compra a proveedores con índices de sostenibilidad A+...

...y comprometiéndose con el dividendo social en los mercados en los que opera



Eskerrik Asko
Muchas Gracias

www.iberdrola.com