

# Comunicación Audiovisual

## Inserción Laboral Diciembre 2013 - UPV/EHU

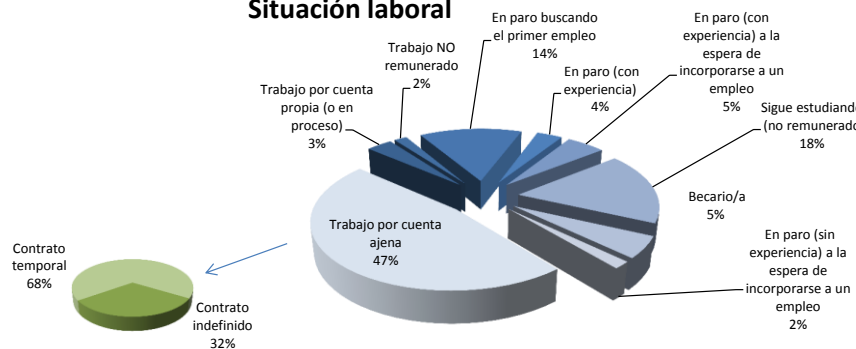
<b>INDICE DE TABLAS Y GRÁFICOS</b>	Páginas
<b>Apartado I. Descripción</b>	
Tabla I. Descripción de la Titulación (volumen de alumnado, % de mujeres, edad, nota media...)	2
Tabla II. Datos relativos a la inserción laboral de la Titulación	2
<b>Apartado II. Empleo</b>	
Tabla III. Datos relacionados con el empleo de las personas ocupadas	3
Tabla IV. Relación de ocupaciones o profesiones en las que trabajan, según sexo	4
<b>Apartado III. Competencias</b>	
Tabla V. Competencias: Valoración del nivel de formación de las competencias adquiridas y de su utilidad en el trabajo.	5
<b>Apartado IV. Satisfacción con la Universidad</b>	
Tabla VI. Valoración de la Universidad	5
Tabla VII. Sugerencias realizadas a la Universidad	6

Promoción de Grado egresada el año 2013 en la Universidad del País Vasco (UPV/EHU). Los datos de este estudio fueron obtenidos mediante entrevista telefónica personal (CATI), entre Noviembre y Diciembre de 2016. Resultados en base a las respuestas directas, sin ponderar.

Tabla I. Descripción de la Titulación (volumen de alumnado, % de mujeres, edad, nota media...)

DESCRIPCION	Promoción	2003	2004	2005	2006	2007	2008	2009	2010	2011	2012	2013
Nº DE PERSONAS EGRESADAS		95	80	86	95	94	80	68	77	66	73	84
% Mujeres (sobre total)		74%	69%	64%	81%	81%	74%	65%	64%	68%	55%	64%
Edad media (al finalizar carrera)		24	24	23	23	23	25	24	23	23	24	23
% Cursa carrera en euskera		37%	37%	44%	39%	50%	38%	47%	45%	53%	47%	42%
Duración media carrera (años)		4,3	4,3	4,3	3,9	4,0	4,4	4,0	3,9	4,2	4,5	3,3
Nota media de carrera		7,4	7,3	7,5	7,5	7,5	7,2	7,3	7,4	7,5	7,5	7,4
	Año de la encuesta	2006-IV	2007-IV	2008-IV	2009-IV	2010-IV	2011-IV	2013-II	2013-IV	2014-IV	2015-IV	2016-IV
TOTAL RESPUESTAS OBTENIDAS		79%	80%	78%	78%	76%	86%	81%	83%	80%	71%	68%
Mujeres entrevistadas		80%	76%	76%	75%	78%	88%	77%	86%	80%	73%	70%
Hombres entrevistados		76%	88%	81%	89%	67%	81%	88%	79%	81%	70%	63%

Situación laboral



Intervalo de tiempo entre fin de estudios y primer empleo

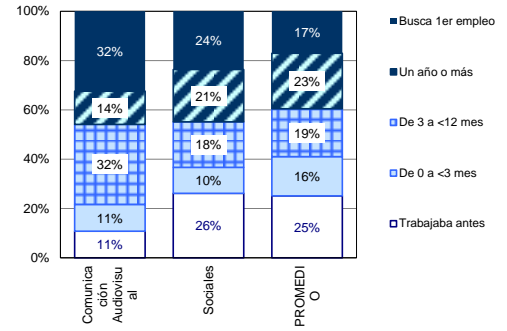


Tabla II. Datos relativos a la inserción laboral de la Titulación

DESCRIPCION	Promoción	2003	2004	2005	2006	2007	2008	2009	2010	2011	2012	2013
Tasa de Actividad		97%	94%	91%	88%	93%	86%	93%	91%	85%	96%	82%
Tasa Empleo		84%	81%	82%	70%	75%	61%	69%	63%	59%	67%	56%
Tasa de Paro		14%	13%	10%	20%	20%	29%	25%	31%	31%	30%	32%
Tiempo entre fin carrera y 1.er empleo (media meses) (a)+(b)		11	10	10	8	4	8	15	9	10	17	8
Tiempo búsqueda 1.er empleo (media meses) (b)		6	6	6	3	3	6	10	6	5	9	5
% Pobl. Activa con experiencia laboral		99%	100%	98%	92%	92%	90%	94%	86%	89%	86%	81%
Canales de inserción al empleo												
Entorno social (familia, amigos, contactos...)		31%	27%	25%	23%	24%	38%	20%	35%	48%	15%	18%
Envío de CV y autopresentaciones		15%	12%	18%	21%	22%	10%	26%	18%	11%	15%	36%
Oposiciones y Bolsas de empleo		11%	2%	4%	4%	4%	0%	6%	9%	11%	6%	0%
Universidad, prácticas en empresa		19%	23%	24%	21%	24%	10%	11%	12%	7%	3%	14%
Internet		8%	6%	11%	15%	0%	13%	6%	9%	4%	29%	14%
Cursos Postgrado, FP, becas											9%	5%
Autoempleo		3%	13%	4%	4%	8%	10%	11%	0%	7%	15%	9%
Otros (LANBIDE, ETT, asoc.profesionales)											8%	5%
	Año de la encuesta	2006-IV	2007-IV	2008-IV	2009-IV	2010-IV	2011-IV	2013-II	2013-IV	2014-IV	2015-IV	2016-IV
Tasa de Actividad		96%	95%	93%	88%	93%	83%	91%	88%	89%	93%	79%
Tasa Empleo		86%	88%	83%	69%	73%	62%	65%	67%	61%	62%	45%
Tasa de Paro		11%	8%	10%	22%	22%	26%	29%	24%	31%	33%	43%
Tiempo entre fin carrera y 1.er empleo (media meses) (a)+(b)		10	8	10	8	4	8	16	9	11	12	6
Tiempo búsqueda 1.er empleo (media meses) (b)		5	5	5	3	3	6	10	6	6	4	3
% Pobl. Activa femenina con experiencia laboral		98%	100%	97%	90%	91%	93%	94%	86%	88%	78%	73%

TASA DE ACTIVIDAD: % de personas que aportan un trabajo y las que carecen de empleo, pero lo buscan y están disponibles para incorporarse al mismo, sobre el total (de respuestas). Las personas activas se componen de personas Ocupadas y Paradas.

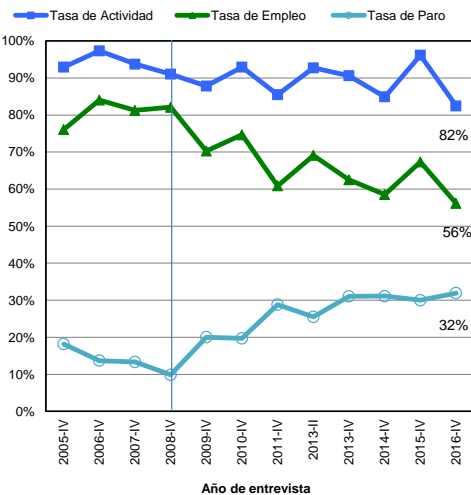
TASA DE EMPLEO: % de personas que tienen un empleo remunerado o ejercen actividad independiente, sobre el total (de respuestas).

TASA DE PARO: % de personas que no tienen un empleo remunerado, están buscando empleo y disponibles para trabajar, sobre el total de P.Activas.

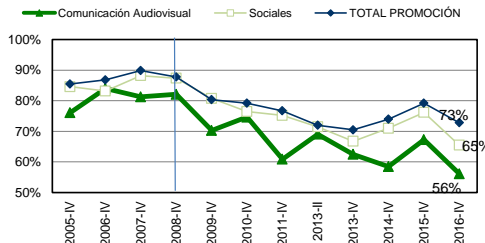
TIEMPO ENTRE FIN DE CARRERA Y PRIMER EMPLEO: Responde la Población Activa con experiencia laboral, excluidas aquellas personas que ya estuvieran ocupadas antes de finalizar sus estudios. CAMBIO METODOLÓGICO: hasta la Promoción de 2000, el indicador se calculaba a partir de las fechas de fin de carrera y de primer empleo aportadas por el Titulado/a. Desde la promoción de 2001 se pregunta por (a) el número de meses transcurrido entre el fin de carrera y el inicio de la búsqueda de empleo, y (b) el nº de meses entre el inicio de la búsqueda y el primer empleo.

%POBL. ACTIVA CON EXPERIENCIA LABORAL: Población que trabaja o ha tenido experiencia laboral previa sobre el total de la población activa actual.

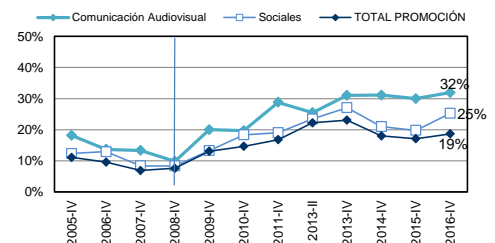
Tasas Actividad, Empleo y Paro - TITULACIÓN



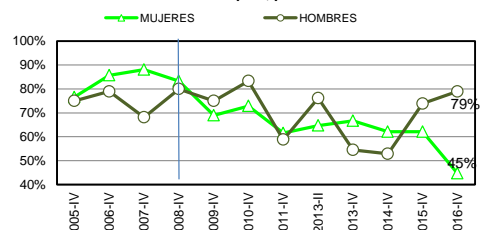
Tasa de Empleo



Tasa de Paro



Tasa de Empleo, por sexo



Tasa de Paro, por sexo

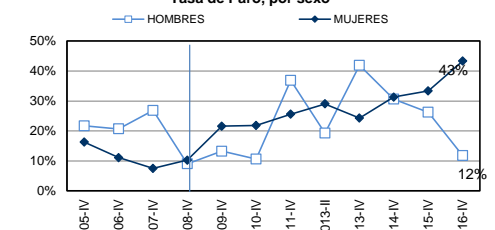


Tabla III. Datos relacionados con el empleo de las personas ocupadas.

Situación en el año (de la encuesta)	2006-IV	2007-IV	2008-IV	2009-IV	2010-IV	2011-IV	2013-II	2013-IV	2014-IV	2015-IV	2016-IV	
<b>EMPLEO (TOTAL)</b>	<b>Promoción</b>	2003	2004	2005	2006	2007	2008	2009	2010	2011	2012	2013
Empleo encajado (dirección, téc. univers. y téc.de apoyo)		81%	87%	84%	88%	89%	86%	87%	77%	71%	77%	75%
Se requiere nivel de formación universitaria		59%	74%	65%	80%	75%	55%	69%				48%
Funciones nivel universitario		60%	76%	66%	79%	71%	50%	44%				55%
Relacionado con estudios (bastante o mucho)		58%	73%	63%	77%	62%	63%	60%	53%	59%	46%	52%
Salario medio neto mensual (a jornada completa)		1.271 €	1.138 €	1.244 €	1.271 €	1.334 €	1.185 €	1.345 €	1.175 €	1.081 €	1.289 €	1.104 €
Jornada reducida		14%	13%	15%	8%	9%	26%	24%	26%	30%	18%	33%
% Empleo estable /Total empleo		42%	45%	45%	45%	41%	65%	40%	41%	52%	31%	40%
% Pobl.Asalariada fija / Total Pobl.Asalariada		34%	26%	39%	40%	36%	58%	28%	38%	46%	14%	33%
% Profesional Autónomo / Total Pobl.Ocupada		10%	23%	10%	6%	8%	18%	17%	6%	11%	17%	10%
Satisfacción con empleo (punt. media en escala 0-10)												
Funciones realizadas		7	7,6	7,6	8,0	7,8	7,6	7,1	7,2	7,4	7,7	7,4
Sueldo		6	5,4	5,9	6,6	6,3	6,2	6,0	6,4	6,5	6,5	5,6
Estabilidad laboral		6	5,8	6,4	6,5	5,8	6,2	5,5	6,0	6,0	6,3	5,4
Media de satisfacción global con empleo		7	6,7	7,0	7,3	6,8	6,9	6,6	6,8	6,8	7,1	6,6
<b>TOTAL POBL. OCUPADA (estimación)</b>		<b>80</b>	<b>65</b>	<b>71</b>	<b>67</b>	<b>70</b>	<b>49</b>	<b>47</b>	<b>48</b>	<b>39</b>	<b>49</b>	<b>47</b>
<b>EMPLEO MUJERES</b>	<b>Promoción</b>	2003	2004	2005	2006	2007	2008	2009	2010	2011	2012	2013
Empleo encajado (dirección, técnico univ. y de apoyo)		79%	81%	86%	85%	86%	88%	82%	74%	68%	72%	76%
Requisito titulación		61%	71%	69%	83%	71%	67%	67%				75%
Funciones nivel universitario		58%	67%	70%	81%	68%	57%	35%				75%
Relacionado con estudios (bastante o mucho)		57%	69%	59%	75%	65%	63%	52%	41%	58%	56%	75%
Salario medio neto mensual (a jornada completa)		1.303 €	1.064 €	1.131 €	1.316 €	1.359 €	1.199 €	1.264 €	1.055 €	932 €	1.094 €	1.047 €
Jornada reducida		13%	14%	12%	8%	9%	28%	32%	23%	29%	17%	38%
% Empleo estable /Total empleo		29%	43%	50%	42%	46%	57%	29%	36%	53%	17%	50%
% Pobl.Asalariada fija / Total Pobl.Asalariada		22%	26%	41%	38%	43%	52%	21%	33%	47%	17%	50%
% Profesional Autónoma / Total Pobl.Ocupada		7%	20%	16%	6%	5%	10%	10%	5%	11%	0%	0%
Satisfacción con empleo (punt. media en escala 0-10)												
Funciones realizadas		8	7,6	7,5	8,0	7,8	7,6	7,1	7,3	7,4	7,7	7,8
Sueldo		6	5,5	5,6	6,6	6,5	6,3	5,7	6,5	6,2	6,8	5,3
Estabilidad laboral		5	5,8	6,1	6,8	6,0	6,3	5,4	6,2	6,2	7,0	6,3
Media de satisfacción global con empleo		7	6,8	6,8	7,4	6,8	6,9	6,3	6,7	7,0	7,3	7,1
<b>MUJERES OCUPADAS (estimación)</b>		<b>60</b>	<b>48</b>	<b>46</b>	<b>53</b>	<b>55</b>	<b>36</b>	<b>28</b>	<b>33</b>	<b>27</b>	<b>25</b>	<b>24</b>

EMPLEO ENCAJADO: % de Personas Ocupadas con empleo asociado a nivel de formación terciaria (universitaria o profesional de grado superior). Incluye los puestos clasificados bajo los epígrafes de la CNO-94: 1. Dirección y gerencia de empresas, 2. Profesionales científicos e intelectuales asociados a titulación universitaria y 3. Técnicos y Profesionales de apoyo.

REQUISITO DE FORMACIÓN UNIVERSITARIA: % de Personas Ocupadas cuyo empleo tiene como requisito de acceso nivel de estudios universitario.

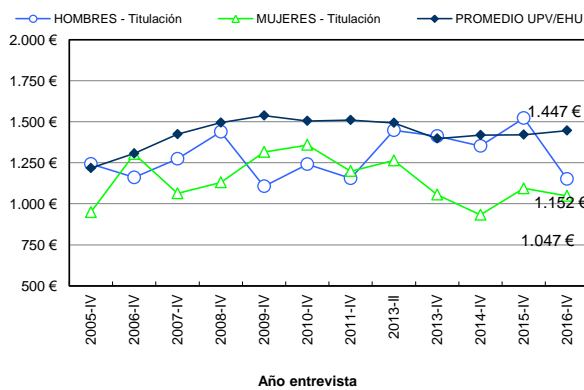
FUNCIONES UNIVERSITARIAS: % de Personas Ocupadas en puestos con funciones propias de nivel universitario (o asimilables en gran parte), con independencia del nivel de estudios requerido para acceder al mismo.

RELACIONADO CON SUS ESTUDIOS: % de Personas Ocupadas que opinan que su trabajo tiene BASTANTE o MUCHA relación con sus estudios universitarios.

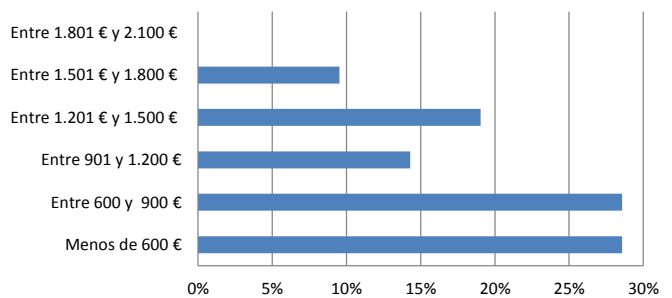
EMPLEO ESTABLE: % de Personas Ocupadas por cuenta propia (autónomo o empleador/a), por cuenta ajena con contrato indefinido (o asimil.) o s.cooperativista.

NOTA: 2007 CAMBIO METODOLÓGICO. En las promociones anteriores a 2007 se utilizó una escala de valoración de 1 a 4 puntos hasta 2001, y de 1 a 8 puntos hasta 2006. En 2007 se pasa a una escala de valoración de 0 a 10, para las promociones anteriores se ha procedido a re-escalar los valores mediante regresión aritmética.

Salario medio neto mensual (a jornada completa)

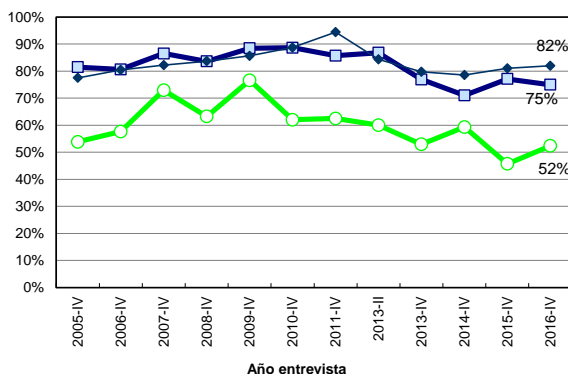


Categoría Salarial (\*)

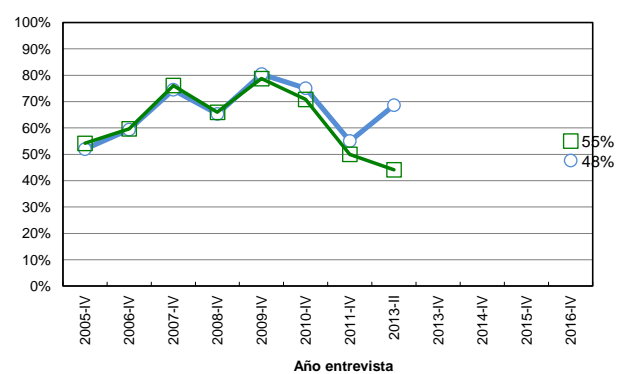


(\*) Egresados: 84, ocupados: 32, contestan salario: 21

Empleo encajado a formación terciaria - Titulación, El empleo está relacionado con los estudios - Titulación, Empleo encajado a formación terciaria - PROMEDIO UPV/EHU



Se requiere nivel de formación universitaria - Titulación, Desempeña funciones nivel universitario - Titulación



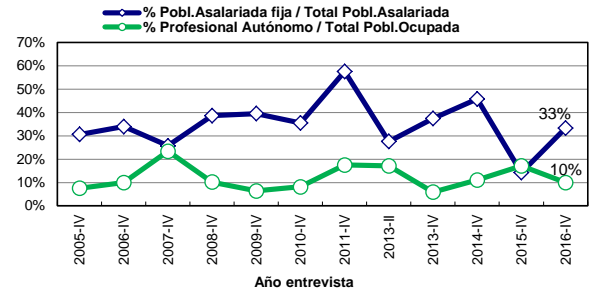
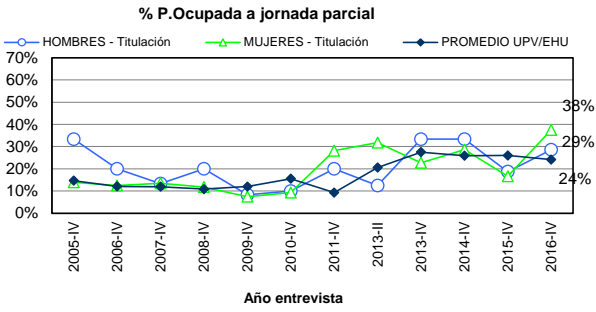
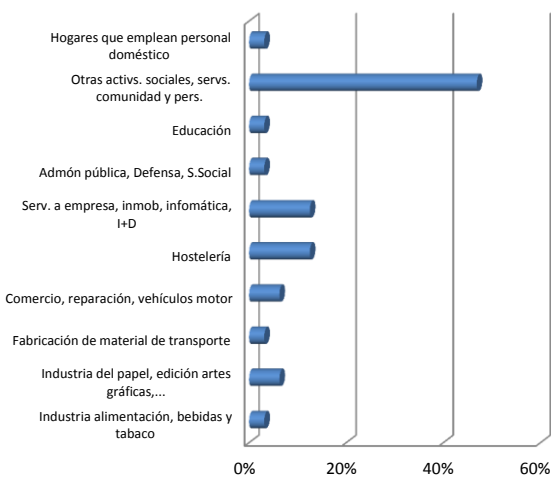


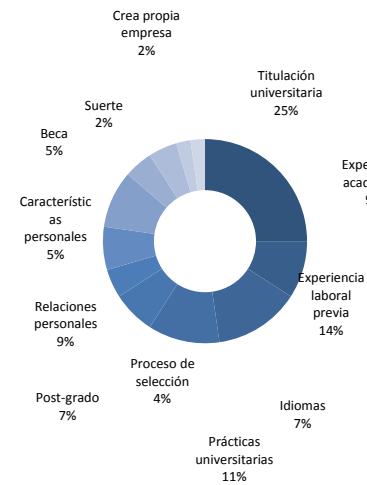
Tabla III. (Cont.) OTROS datos sobre el empleo de las personas ocupadas.

OTROS DATOS RELACIONADOS	Promoción	2003	2004	2005	2006	2007	2008	2009	2010	2011	2012	2013
<b>Sector actividad de la empresa</b>												
Agrario		0%	0%	0%	0%	0%	0%	0%	0%	0%	0%	0%
Industria		5%	12%	9%	15%	8%	7%	0%	8%	3%	9%	13%
Construcción		2%	0%	2%	0%	0%	0%	0%	0%	0%	3%	0%
Servicios		94%	88%	89%	85%	92%	93%	100%	92%	97%	88%	88%
<b>Titularidad de la empresa</b>												
Pública		19%	20%	22%	18%	25%	21%	16%	24%	16%	11%	18%
Privada Nacional		67%	69%	59%	58%	62%	67%	66%	44%	68%	71%	64%
Privada Multinacional		8%	6%	15%	16%	8%	5%	11%	18%	10%	6%	11%
Cooperativa		2%	4%	4%	6%	4%	2%	5%	9%	6%	3%	7%
Pública-Privada		5%	2%	0%	2%	2%	5%	3%	6%	0%	9%	0%
<b>fuera de la misma por motivos de trabajo</b>												
A otro país		2%	0%	2%	2%	6%	3%	12%	0%	8%	3%	9%
A otra Comunidad Autónoma		21%	15%	8%	20%	13%	5%	3%	13%	4%	15%	16%
A otra Provincia de la CAE											6%	6%

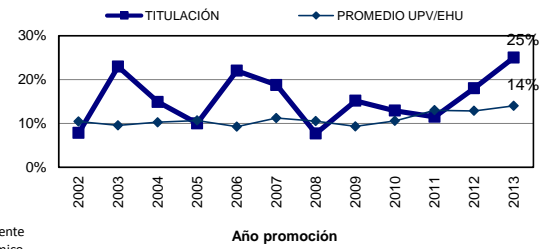
Rama de actividad de la empresa en la que trabajan los egresados



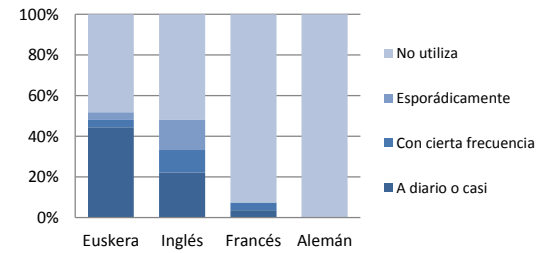
Aspectos de peso para conseguir el primer empleo significativo



% P.Ocupada de la CAE que ha trasladado su residencia fuera de ésta por motivos laborales



Uso de idiomas en el empleo



Comunicación Audiovisual		Hombre		Mujer		Total	
Total Egresado: 84, Responde: 57, Ocupado: 32		nº	% colum	nº	% colum	nº	% colum
empleos encajados	Profesores de enseñanza primaria	0	0%	1	6%	1	3%
	Especialistas en contabilidad	0	0%	1	6%	1	3%
	Especialistas en administración de política de empresas	0	0%	1	6%	1	3%
	Técnicos de empresas y actividades turísticas	1	7%	0	0%	1	3%
	Profesionales de relaciones públicas	1	7%	0	0%	1	3%
	Periodistas	1	7%	3	18%	4	13%
	Directores de cine, de teatro y afines	1	7%	1	6%	2	6%
	Locutores de radio, televisión y otros presentadores	1	7%	0	0%	1	3%
	Delineantes y dibujantes técnicos	0	0%	1	6%	1	3%
	Diseñadores y decoradores de interior	0	0%	2	12%	2	6%
	Técnicos de grabación audiovisual	6	40%	3	18%	9	28%
empleos no encajados	Camareros asalariados	0	0%	1	6%	1	3%
	Vendedores en tiendas y almacenes	0	0%	1	6%	1	3%
	Cajeros y taquilleros (excepto bancos)	0	0%	1	6%	1	3%
	Cuidadores de niños en guarderías y centros educativos	1	7%	0	0%	1	3%
	Cuidadores de niños en domicilios	0	0%	1	6%	1	3%
	Mecánicos y ajustadores de maquinaria agrícola e industri	1	7%	0	0%	1	3%
	Panaderos, pasteleros y confiteros	1	7%	0	0%	1	3%
Mozos de equipaje y afines	1	7%	0	0%	1	3%	
<b>Total P.Ocupadas que responden</b>	<b>15</b>	<b>100%</b>	<b>17</b>	<b>100%</b>	<b>32</b>	<b>100%</b>	

Tabla V. Competencias: Valoración del nivel de formación de las competencias adquiridas y de su utilidad en el trabajo

Promoción	2002	2003	2004	2005	2006	2007	2008	2009	2013	2002	2003	2004	2005	2006	2007	2008	2009	2013	
COMPETENCIAS (punt. media en escala 0 a 10)	VALORACIÓN FORMACIÓN ADQUIRIDA									UTILIDAD PARA EL PUESTO									
<b>FORMACIÓN BÁSICA</b>																			
Formación teórica	6,2	7,0	6,9	7,0	7,1	6,7	6,9	6,6	6,7	4,8	4,4	4,8	4,8	5,7	5,0	5,4	5,7	5,6	
Formación práctica (univers.)	6,4	5,9	4,7	5,3	4,7	5,3	5,3	5,8	6,2	6,1	6,3	5,3	6,1	6,1	5,5	5,9	5,6	5,8	
Prácticas en empresa, 'in situ'	5,6	5,0	6,8	6,8	6,6	7,2	6,0	6,4	5,3	5,3	4,8	7,3	6,8	6,6	7,4	6,3	5,5	5,9	
<b>EXPRESIÓN Y RELACIÓN</b>																			
Expresión escrita	6,1	6,1	6,4	6,7	6,8	6,7	6,8	6,3	6,3	6,7	6,3	7,1	6,7	7,7	6,8	7,1	6,6	6,3	
Expresión oral	6,0	5,7	6,0	6,4	6,3	6,4	6,4	6,3	6,0	7,2	6,2	7,0	6,8	8,0	7,0	7,2	6,4	7,2	
Trabajo en equipo	7,0	7,0	6,8	7,8	7,5	7,6	7,3	7,5	7,1	7,5	7,5	7,7	7,8	7,9	7,8	7,3	7,1	7,6	
Liderazgo	7,0	7,0	6,8	7,8	7,2	5,9	6,0	6,0	5,6	5,4	5,8	6,6	5,8	6,7	6,6	6,5	5,8	6,1	
<b>PENSAMIENTO</b>																			
Toma de decisiones	4,7	5,2	5,2	6,3	5,5	6,2	6,2	6,3	6,3	5,8	7,0	7,1	7,2	7,7	7,1	6,9	6,7	7,6	
Pensamiento crítico	6,3	6,7	6,4	6,9	6,8	6,9	6,7	6,5	6,3	6,9	6,6	6,9	6,8	7,2	7,2	7,7	6,5	6,6	
Creatividad	5,8	5,9	6,3	7,2	6,3	6,6	6,7	6,3	6,6	6,3	6,0	7,1	7,2	7,1	7,0	6,9	6,6	7,0	
<b>INSTRUMENTALES</b>																			
Gestión y planificación	4,6	5,3	5,4	6,2	5,8	6,3	6,2	6,3	6,5	6,2	6,0	7,0	6,5	7,7	6,7	6,8	6,4	7,6	
Habilidad documentación	5,4	6,3	6,0	6,3	6,5	6,4	6,3	6,1	5,9	6,3	6,7	7,1	6,5	7,0	6,6	7,1	6,1	6,6	
Idiomas extranjeros	2,3	1,4	1,9	2,6	2,6	3,2	2,6	2,8	3,4	3,7	3,7	4,9	4,3	5,7	4,3	5,0	5,1	5,6	
Informática (ofimática)	2,3	2,2	3,3	4,7	4,3	4,9	5,4	5,0	5,1	5,9	6,2	6,1	6,5	7,4	6,0	7,0	6,5	6,1	
<b>TOTAL ENTREVISTAS</b>	<b>38</b>	<b>69</b>	<b>59</b>	<b>61</b>	<b>64</b>	<b>68</b>	<b>65</b>	<b>50</b>	<b>42</b>	<b>31</b>	<b>35</b>	<b>42</b>	<b>36</b>	<b>44</b>	<b>45</b>	<b>42</b>	<b>32</b>	<b>26</b>	

NOTA: En el apartado de UTILIDAD PARA EL PUESTO sólo se recoge la opinión de las personas que manifestaron tener un empleo con requisito de formación universitaria o funciones asimilables a nivel universitario.

NOTA: 2007 CAMBIO METODOLÓGICO. En las promociones anteriores a 2007 se utilizó una escala de valoración de 1 a 4 puntos hasta 2001, y de 1 a 8 puntos hasta 2006. En 2007 se pasa a una escala de valoración de 0 a 10, para las promociones anteriores se ha procedido a re-escalar los valores mediante regresión aritmética

Valoración de la FORMACIÓN adquirida y su UTILIDAD en el puesto de trabajo (puntuación media en escala 0 mín.-10 máx.)

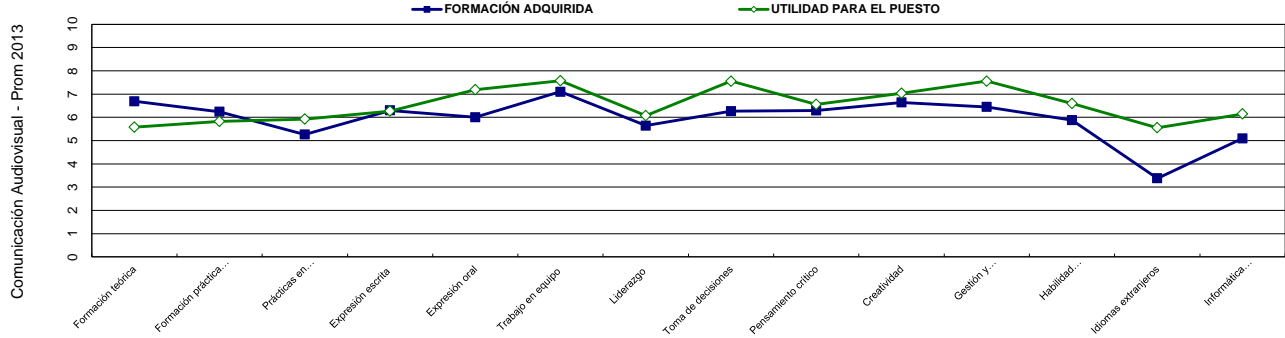


Tabla VI. Valoración de la Universidad por cada Promoción egresada.

SATISFACCIÓN (puntuación en escala 0 a 10)	2002	2003	2004	2005	2006	2007	2008	2009	2013
<b>PROFESORADO</b>									
Capacidad pedagógica	6,1	6,4	6,4	6,6	6,5	6,6	6,6	6,8	6,9
Conocimientos profesorado	6,8	7,1	6,9	7,4	7,2	7,1	7,1	7,2	7,2
Accesibilidad	6,9	6,9	6,6	7,1	7,2	7,1	7,0	7,0	7,5
<b>ENSEÑANZA</b>									
Formación teórica	6,2	7,0	6,9	7,0	7,1	6,7	6,9	6,6	6,7
Formación práctica (en la universidad)	6,4	5,9	4,7	5,3	4,7	5,3	5,3	5,8	6,2
Prácticas 'in situ', en empresa	5,6	5,0	6,8	6,8	6,6	7,2	6,0	6,4	5,3
Política lingüística (oferta euskera-castellano)	6,7	6,9	6,9	6,8	6,9	7,0	6,9	7,1	7,1
Útil para adquirir preparación científico-humanística	4,7	5,2	5,2	5,5	5,0	5,5	5,3	5,9	5,4
Útil para encontrar un trabajo	3,6	4,1	4,6	4,9	4,5	5,3	4,5	4,6	4,4
<b>INSTALACIONES Y EQUIPAMIENTO</b>									
Aulas prácticas y laboratorios	4,8	4,8	5,0	5,1	4,2	5,4	5,8	5,8	7,1
Salas informática	4,5	5,4	5,2	5,4	5,0	5,6	6,3	6,4	7,4
Bibliotecas y Salas de estudio	7,1	7,0	6,9	7,1	6,7	7,0	6,9	6,8	7,2
Accesos y Transporte	5,2	5,7	5,6	5,4	4,9	5,5	5,6	5,4	5,8
Cafetería y Comedor	6,2	6,5	6,6	6,7	6,5	6,6	6,5	6,5	7,2
<b>OTROS SERVICIOS</b>									
Servicio de administración universitaria	5,1	5,7	5,2	5,6	5,4	5,8	6,0	5,9	6,3
Otros servicios (Deportes, SOU, aloj...)	6,0	6,5	6,1	6,9	6,0	6,7	6,8	6,5	6,1
<b>OTROS</b>									
El plan estudios permite acabar en tiempo estipulado	97%	94%	97%	100%	98%	100%	97%	100%	93%
Exceso de alumnos por aula	19%	24%	14%	11%	20%	25%	16%	14%	17%
Ha necesitado apoyo externo (academias, etc.)	1%	4%	7%	10%	13%	1%	0%	2%	10%
Baja relación entre estudios y conocimientos demandados en el mercado laboral	45%	43%	52%	30%	42%	51%	51%	42%	38%
<b>TOTAL ENTREVISTAS</b>	<b>68</b>	<b>70</b>	<b>59</b>	<b>61</b>	<b>64</b>	<b>68</b>	<b>65</b>	<b>50</b>	<b>42</b>

NOTA: 2007 CAMBIO METODOLÓGICO. En las promociones anteriores a 2007 se utilizó una escala de valoración de 1 a 4 puntos hasta 2001, y de 1 a 8 puntos hasta 2006. En 2007 se pasa a una escala de valoración de 0 a 10, para las promociones anteriores se ha procedido a re-escalar los valores mediante regresión aritmética. El enunciado referido a la 'Formación práctica' varía en la promoción 2004, para diferenciar más claramente las clases prácticas en la universidad de las prácticas en empresa, practicum, in situ, etc.

Promoción de Grado egresada el año 2012 en la Universidad del País Vasco (UPV/EHU). Los datos de este estudio fueron obtenidos mediante entrevista telefónica personal (CATI), entre Noviembre y Diciembre de 2012. Resultados en base a las respuestas directas, sin ponderar.

Valoración de la Universidad : profesorado, enseñanza, instalaciones, etc. (puntuación media en escala 0 mín.-10 máx.)

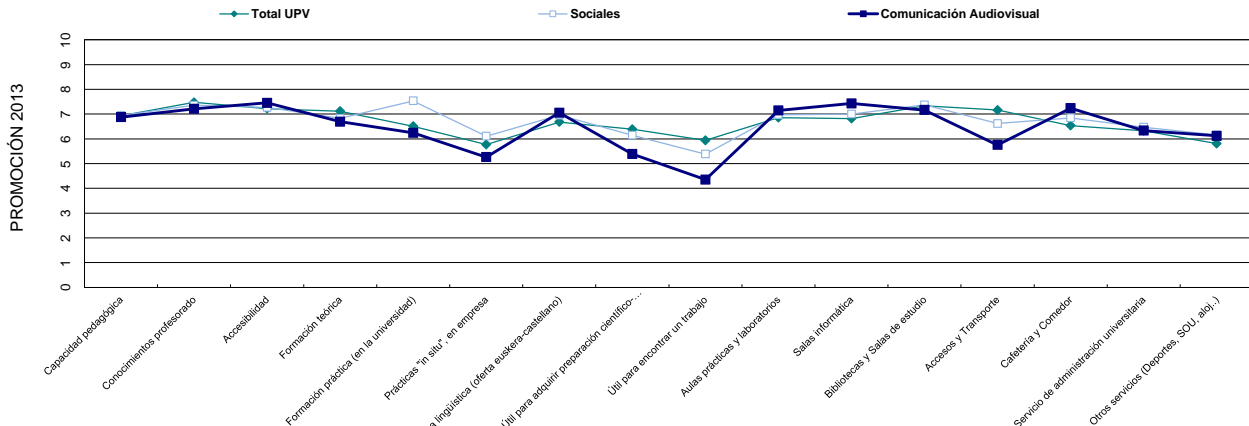


Tabla VII. Sugerecias realizadas por las últimas promociones de esta Titulación. Respuesta múltiple (% sobre total n que responde).

Comunicación Audiovisual	2005	2006	2007	2008	2.009	2010	2011	2012	2013	2005	2006	2007	2008	2.009	2010	2011	2012	2013
	Recuento	Recuento	Recuento	Recuento	Recuento	Recuento	Recuento	Recuento	Recuento	% colum.	% colum.	% colum.	% colum.	% colum.	% colum.	% colum.	% colum.	% colum.
Mayor relación contenidos con realidad profesional	8	15	12	21	14	8	13	17	10	13%	23%	18%	32%	27%	15%	25%	33%	24%
Más prácticas en empresa	5	13	7	11	4	9	6	6	8	8%	20%	10%	17%	8%	17%	11%	12%	19%
Mayor calidad de las prácticas en empresa		3				1		2			5%				2%		4%	
Clases más prácticas (en la Universidad)	9	18	12	21	12	4	9	12	6	15%	28%	18%	32%	24%	7%	17%	23%	14%
Mayor relación universidad - empresa		3	4	4	1	1	5	3	5		5%	6%	6%	2%	2%	9%	6%	12%
Más becas y práct. en extranjero/ Erasmus				3									5%					
Más profesorado con exp. profesional en empresas		3		4	2			1	2		5%		6%	4%			2%	5%
<b>Subtotal RELACION FORMACIÓN M LABORAL</b>	<b>14</b>	<b>31</b>	<b>25</b>	<b>37</b>	<b>24</b>	<b>13</b>	<b>25</b>	<b>25</b>	<b>17</b>	<b>23%</b>	<b>48%</b>	<b>37%</b>	<b>57%</b>	<b>47%</b>	<b>24%</b>	<b>47%</b>	<b>48%</b>	<b>40%</b>
Información y orient. profesional (previa, en y post carrera)	1	2	3	7	4	4	2	2	2	2%	2%	3%	5%	14%	7%	8%	4%	5%
Intermediación laboral, bolsa de empleo, web	1	3	3	1	6	2	4	2	1	2%	5%	4%	2%	12%	4%	8%	4%	2%
Seguimiento ex-alumnos/ Asoc. Antiguos Alumnos						1	2									2%	4%	
<b>Subtotal SERV. ORIENTACIÓN Y EMPLEO</b>	<b>1</b>	<b>3</b>	<b>3</b>	<b>4</b>	<b>8</b>	<b>5</b>	<b>6</b>	<b>5</b>	<b>3</b>	<b>2%</b>	<b>5%</b>	<b>4%</b>	<b>6%</b>	<b>16%</b>	<b>9%</b>	<b>11%</b>	<b>10%</b>	<b>7%</b>
Potenciar/ ampliar oferta en euskera	2	4	1	1	3					3%	6%	1%	2%	6%				
Elevar calidad de la enseñanza en euskera		1	2	1	1						2%	3%	2%	2%				
Obtener homologación título EGA al finalizar carrera				2									3%					
<b>Subtotal EUSKERA</b>	<b>2</b>	<b>4</b>	<b>3</b>	<b>4</b>	<b>3</b>					<b>3%</b>	<b>8%</b>	<b>4%</b>	<b>6%</b>	<b>6%</b>			<b>0%</b>	
Mejora planes de estudio	1	1	4	2	2		2	1	2	2%	2%	6%	3%	4%		4%	2%	5%
Información sobre Bolonia, crítica/ Estabilizar planes estudio								1	1							2%	2%	
Cuestionamiento créditos libre elección y sist. homolog.				1				1					2%				2%	
Mayor oferta especialidades/ Mayor especialización	3	2	2	1	2	3	3	2	5	5%	3%	3%	2%	4%	6%	6%	4%	12%
Mayor oferta de asignaturas optativas				1			1						2%			2%		
Ampliar oferta de form. continua, masters, postgrado				1	1								2%	2%				
Más idiomas extranjeros	4	4	4	2	5				5	7%	6%	6%	3%	10%				12%
Formación en gestión (de proyectos/ empresa)																		
Habil. transversales (Equipo, hablar público, líder)					2									4%				
Formar para docencia: expresión, control gº, motivac.																		
Fomento investigación y desarrollo					1									2%				
Promoción de Grado egresada el año 2012 en la Universidad del País Vasco																		
Acoratar duración carrera																		
<b>Subtotal PLAN ESTUDIOS Y OF.ACADÉMICA</b>	<b>8</b>	<b>7</b>	<b>9</b>	<b>7</b>	<b>12</b>	<b>3</b>	<b>5</b>	<b>4</b>	<b>10</b>	<b>13%</b>	<b>11%</b>	<b>13%</b>	<b>11%</b>	<b>24%</b>	<b>6%</b>	<b>9%</b>	<b>8%</b>	<b>24%</b>
Calidad del profesorado muy desigual		1	1	1	1				1		2%	1%	2%	2%				2%
Profesorado: más actual, actual, etc.	2	3	5				3	3	4	3%	5%	7%				6%	6%	10%
Profesorado: más accesible e implicado/ más control	2		1				1		3	3%		1%				2%		7%
Cambio/ mejora pedagogía/ Mayor partic. alumnado	2	1	1	1					2	3%	2%	1%	2%					5%
Más tutoría y seguimiento de prácticas y proyectos	1	1	1	1				2		2%	2%	1%	2%					4%
Actualización de temarios y contenidos	1	3	3	5	1	1	4	2	1	2%	5%	4%	8%	2%	2%	8%	4%	2%
Mayor coord. entre Profesores, Dptos. o Centros														2%				
Aumentar nivel de exigencia de la carrera	2	1	2	1						3%	2%	3%	2%					
Menos nivel exigencia / Menos presión y control																		
<b>Subtotal PROFESORADO Y DOCENCIA</b>	<b>9</b>	<b>9</b>	<b>13</b>	<b>8</b>	<b>3</b>	<b>1</b>	<b>7</b>	<b>6</b>	<b>7</b>	<b>15%</b>	<b>14%</b>	<b>19%</b>	<b>12%</b>	<b>6%</b>	<b>2%</b>	<b>13%</b>	<b>12%</b>	<b>17%</b>
Más informática, NTIC, más salas, horario...				1					1				2%					2%
Aplicaciones informáticas específicas de su área	1	3	1	1	1	1		2		2%	5%	1%	2%		2%		4%	
Mejorar la web/ Enseñanza y gestiones adms. vía web		1									2%							
Mejora infraestructura y accesos/ Bonos transporte	6	3	3	2	2				1	10%	5%	4%	3%	4%				2%
Más instalaciones deportivas, zonas verdes	1			1						2%			2%					
Mejora de las instalaciones/ su mantenimiento	1	1	1	1				1		2%	2%	2%	2%					2%
Más recursos técnicos, económicos y humanos	1	2	2	3	2	1				2%	3%	3%	5%	4%	2%			
Mayor dotación laborats., máquinas, instrum. etc.	3	1		3			1			5%	2%		5%					2%
Mayor dotación bibliotecas, ampliación horario																		
Instalar comedor/ Mejora comedor o cafetería																		
<b>Subtotal INSTALACIONES Y EQUIPAMIENTO</b>	<b>10</b>	<b>7</b>	<b>6</b>	<b>8</b>	<b>4</b>	<b>1</b>	<b>1</b>	<b>3</b>	<b>1</b>	<b>16%</b>	<b>11%</b>	<b>9%</b>	<b>12%</b>	<b>8%</b>	<b>2%</b>	<b>2%</b>	<b>6%</b>	<b>2%</b>
Oferta cursos en fin de semana, verano																		
Mejorar la distribución geog. de oferta académica																		
Menor saturación aulas/ Implantar núms. clausus																		
Eliminar números clausus/ Ampliar nº plazas																		
Mejorar distribución horaria de clases/ evitar solapamiento																		
Facilitar estudios y trabajo (apuntes, horario)	1			1	1					2%			2%	2%				
Incrementar becas, abaratar precios							1		2							2%		5%
Mejora servicio Secretaría / Atención Alumnado	1	1		1	2				2	2%	2%		2%	4%				5%
Mejor organización, menos burocracia, otros gestión					1								2%					
Más disciplina/ Menos politización																		
Mejora de la imagen de la universidad																		
Fomentar vida extra académica/ Campus									1									2%
<b>Subtotal ORGANIZACIÓN INTERNA</b>	<b>2</b>	<b>1</b>	<b>2</b>	<b>4</b>	<b>1</b>	<b>1</b>	<b>1</b>	<b>3</b>	<b>5</b>	<b>3%</b>	<b>2%</b>	<b>3%</b>	<b>8%</b>	<b>2%</b>	<b>2%</b>	<b>2%</b>	<b>6%</b>	<b>12%</b>
La universidad/ la carrera no vale para nada								1										2%
Falta salida profesional/ Poco reconocimiento	2		1					1	3	3%		1%						7%
Valoración muy positiva	1	2	1	3		1	1	2		2%	3%	1%	5%		2%	2%		4%
Mejora cond. laborales de profesorado e investg.																		
Encuesta, cuestionario	1	1	3	1	2	1							4%	2%		2%		
Otras										2%		4%	2%	4%	2%	2%		
<b>Subtotal OTRAS</b>	<b>4</b>	<b>3</b>	<b>5</b>	<b>4</b>	<b>2</b>	<b>2</b>	<b>2</b>	<b>3</b>	<b>3</b>	<b>7%</b>	<b>5%</b>	<b>7%</b>	<b>6%</b>	<b>8%</b>	<b>4%</b>	<b>4%</b>	<b>6%</b>	<b>7%</b>
<b>No hace ninguna sugerencia</b>	<b>32</b>	<b>18</b>	<b>29</b>	<b>21</b>	<b>15</b>	<b>36</b>	<b>21</b>	<b>19</b>	<b>18</b>	<b>52%</b>	<b>28%</b>	<b>43%</b>	<b>32%</b>	<b>29%</b>	<b>67%</b>	<b>40%</b>	<b>37%</b>	<b>43%</b>
<b>TOTAL RESPONDE (n)</b>	<b>61</b>	<b>64</b>	<b>68</b>	<b>65</b>	<b>51</b>	<b>54</b>	<b>53</b>	<b>52</b>	<b>57</b>	<b>100%</b>	<b>100%</b>	<b>100%</b>	<b>100%</b>	<b>100%</b>	<b>100%</b>	<b>100%</b>	<b>100%</b>	<b>100%</b>
(% que responde sobre Total Egresado)																		
<b>TOTAL EGRESADO</b>	<b>86</b>	<b>95</b>	<b>94</b>	<b>80</b>	<b>68</b>	<b>77</b>	<b>66</b>	<b>73</b>	<b>84</b>									