

Políticas y de la Administración, CC.

Inserción Laboral Diciembre 2016 - UPV/EHU

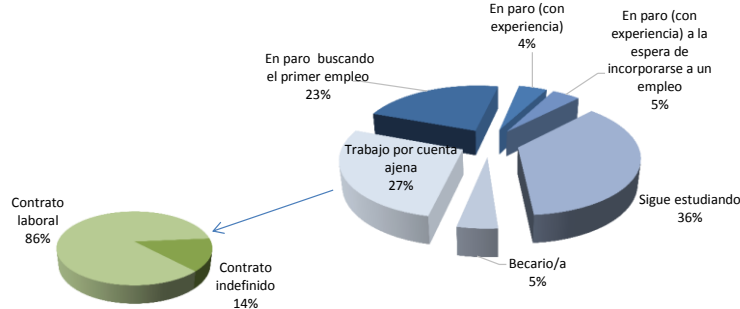
INDICE DE TABLAS Y GRÁFICOS	Páginas
Apartado I. Descripción	
Tabla I. Descripción de la Titulación (volumen de alumnado, % de mujeres, edad, nota media...)	2
Tabla II. Datos relativos a la inserción laboral de la Titulación	2
Apartado II. Empleo	
Tabla III. Datos relacionados con el empleo de las personas ocupadas	3
Tabla IV. Relación de ocupaciones o profesiones en las que trabajan, según sexo	4
Apartado III. Competencias	
Tabla V. Competencias: Valoración del nivel de formación de las competencias adquiridas y de su utilidad en el trabajo.	5
Apartado IV. Satisfacción con la Universidad	
Tabla VI. Valoración de la Universidad	5
Tabla VII. Sugerencias realizadas a la Universidad	6

Promoción de Grado egresada el año 2013 en la Universidad del País Vasco (UPV/EHU). Los datos de este estudio fueron obtenidos mediante entrevista telefónica personal (CATI), entre Noviembre y Diciembre de 2016. Resultados en base a las respuestas directas, sin ponderar.

Tabla I. Descripción de la Titulación (volumen de alumnado, % de mujeres, edad, nota media...)

DESCRIPCIÓN	Promoción	2003	2004	2005	2006	2007	2008	2009	2010	2011	2012	2013
Nº DE PERSONAS EGRESADAS		77	66	61	53	38	48	39	45	41	32	27
% Mujeres (sobre total)		64%	58%	52%	53%	47%	58%	41%	31%	37%	38%	41%
Edad media (al finalizar carrera)		25	25	27	25	25	26	25	24	26	24	24
% Cursa carrera en euskera		22%	18%	5%	27%	24%	31%	36%	40%	27%	19%	48%
Duración media carrera (años)		5,0	5,4	5,0	5,2	5,6	5,4	5,7	5,2	5,3	5,1	4,3
Nota media de carrera		6,8	6,9	6,6	6,9	7,0	6,8	6,9	7,1	7,0	7,1	7,2
	Año de la encuesta	2006-IV	2007-IV	2008-IV	2009-IV	2010-IV	2011-IV	2013-II	2013-IV	2014-IV	2015-IV	2016-IV
TOTAL RESPUESTAS OBTENIDAS		75%	70%	57%	83%	79%	69%	74%	73%	63%	66%	81%
Mujeres entrevistadas		80%	68%	63%	86%	83%	71%	69%	64%	67%	50%	91%
Hombres entrevistados		68%	71%	52%	80%	75%	65%	78%	77%	62%	75%	75%

Situación laboral



Intervalo de tiempo entre fin de estudios y primer empleo

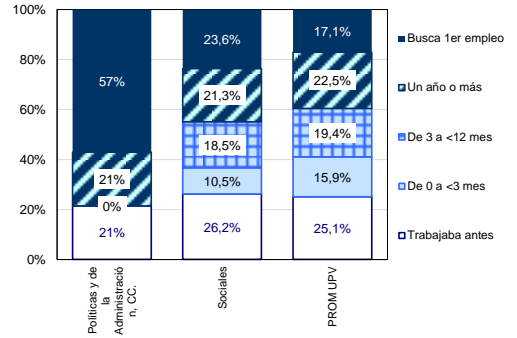


Tabla II. Datos relativos a la inserción laboral de la Titulación

INSERCIÓN LABORAL	Promoción	2003	2004	2005	2006	2007	2008	2009	2010	2011	2012	2013
Tasa de Actividad		91%	87%	83%	89%	100%	76%	93%	73%	96%	95%	64%
Tasa Empleo		78%	76%	63%	61%	60%	73%	66%	48%	62%	81%	32%
Tasa de Paro		15%	13%	24%	31%	40%	4%	30%	33%	36%	15%	50%
Tiempo entre fin carrera y 1.er empleo (media meses) (a)+(b)		8	17	17	15	9	14	11	10	8	16	22
Tiempo búsqueda 1.er empleo (media meses) (b)		3	10	9	8	6	8	4	4	4	9	15
% Pobl. Activa con experiencia laboral		91%	98%	93%	87%	80%	100%	85%	88%	96%	95%	64%
Canales de inserción al empleo												
Entorno social (familia, amigos, contactos...)		34%	37%	24%	33%	31%	38%	31%	23%	40%	46%	57%
Envío de CV y autopresentaciones		5%	14%	14%	21%	13%	5%	13%	15%	7%	18%	14%
Oposiciones y Bolsas de empleo		5%	6%	24%	17%	13%	10%	13%	8%	13%	0%	0%
Universidad, prácticas en empresa		23%	11%	5%	4%	0%	10%	6%	8%	0%	6%	14%
Internet		9%	11%	24%	13%	13%	10%	13%	0%	20%	12%	14%
Cursos Postgrado, FP, becas											6%	0%
Autoempleo		5%	3%	0%	4%	6%	5%	6%	23%	13%	0%	0%
Otros (LANBIDE, ETT, asoc.profesionales)											12%	0%
	Año de la encuesta	2006-IV	2007-IV	2008-IV	2009-IV	2010-IV	2011-IV	2013-II	2013-IV	2014-IV	2015-IV	2016-IV
TASA DE ACTIVIDAD		91%	87%	83%	89%	100%	76%	93%	73%	96%	95%	64%
TASA EMPLEO		78%	76%	63%	61%	60%	73%	66%	48%	62%	81%	32%
TASA DE PARO		14%	4%	13%	35%	40%	7%	50%	0%	20%	17%	57%
Tiempo entre fin carrera y 1.er empleo (media meses) (a)+(b)		8	18	20	16	7	18	7	8	5	13	18
Tiempo búsqueda 1.er empleo (media meses) (b)		3	11	8	11	3	10	3	3	3	9	9
% Pobl. Activa femenina con experiencia laboral		91%	100%	93%	85%	93%	100%	70%	100%	90%	83%	57%

TASA DE ACTIVIDAD: % de personas que aportan un trabajo y las que carecen de empleo, pero lo buscan y están disponibles para incorporarse al mismo, sobre el total (de respuestas). Las personas activas se componen de personas Ocupadas y Paradas.

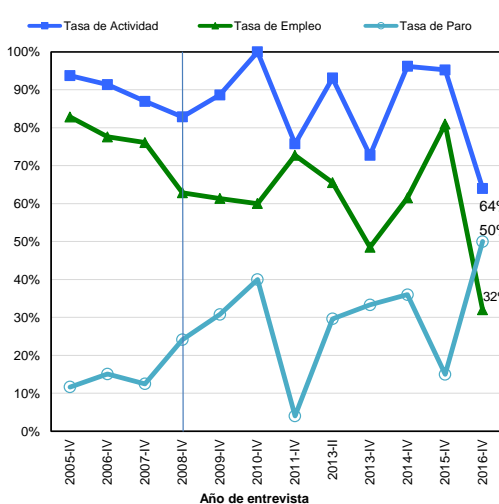
TASA DE EMPLEO: % de personas que tienen un empleo remunerado o ejercen actividad independiente, sobre el total (de respuestas).

TASA DE PARO: % de personas que no tienen un empleo remunerado, están buscando empleo y disponibles para trabajar, sobre el total de P.Activas.

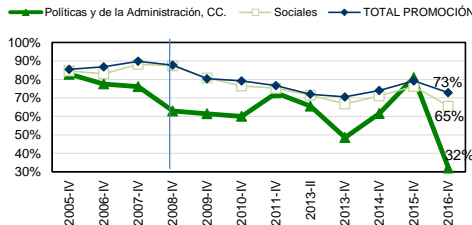
TIEMPO ENTRE FIN DE CARRERA Y PRIMER EMPLEO: Responde la Población Activa con experiencia laboral, excluidas aquellas personas que ya estuvieran ocupadas antes de finalizar sus estudios. CAMBIO METODOLÓGICO: hasta la Promoción de 2000, el indicador se calculaba a partir de las fechas de fin de carrera y de primer empleo aportadas por el Titulado/a. Desde la promoción del 2001 se pregunta por (a) el número de meses transcurrido entre el fin de carrera y el inicio de la búsqueda de empleo, y (b) el nº de meses entre el inicio de la búsqueda y el primer empleo.

%POBL. ACTIVA CON EXPERIENCIA LABORAL: Población que trabaja o ha tenido experiencia laboral previa sobre el total de la población activa actual.

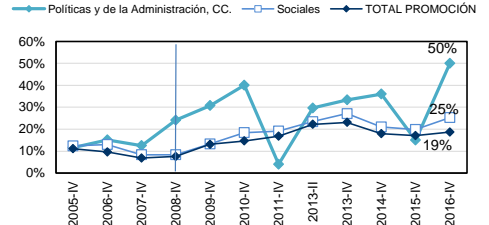
Tasas Actividad, Empleo y Paro- TITULACIÓN



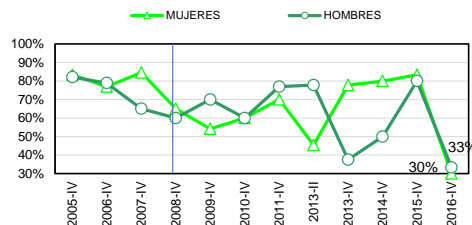
Tasa de Empleo



Tasa de Paro



Tasa de Empleo, por sexo



Tasa de Paro, por sexo

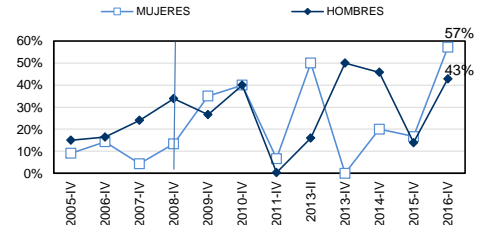


Tabla III. Datos relacionados con el empleo de las personas ocupadas.

Situación en el año (de la encuesta)	2006-IV	2007-IV	2008-IV	2009-IV	2010-IV	2011-IV	2013-II	2013-IV	2014-IV	2015-IV	2016-IV
EMPLEO (TOTAL)	2003	2004	2005	2006	2007	2008	2009	2010	2011	2012	2013
Empleo encajado (dirección, téc. univers. y téc.de apoyo)	64%	69%	55%	56%	78%	67%	68%	81%	69%	59%	57%
Se requiere nivel de formación universitaria	44%	47%	53%	65%	69%	55%	56%				43%
Funciones nivel universitario	42%	47%	42%	62%	67%	45%	63%				43%
Relacionado con estudios (bastante o mucho)	34%	26%	29%	46%	44%	33%	50%	54%	40%	29%	29%
Salario medio neto mensual (a jornada completa)	1.163 €	1.442 €	1.487 €	1.458 €	1.352 €	1.465 €	1.284 €	1.243 €	1.144 €	1.284 €	1.349 €
Jornada reducida	13%	20%	5%	19%	22%	38%	21%	46%	25%	38%	23%
% Empleo estable /Total empleo	36%	44%	33%	42%	29%	43%	50%	46%	40%	18%	14%
% Pobl.Asalariada fija / Total Pobl.Asalariada	27%	42%	33%	39%	29%	40%	47%	30%	25%	18%	14%
% Profesional Autónomo / Total Pobl.Ocupada	10%	3%	0%	4%	0%	5%	6%	23%	13%	0%	0%
Satisfacción con empleo (punt. media en escala 0-10)											
Funciones realizadas	7	7,2	7,6	7,2	7,1	7,2	7,4	7,5	7,3	5,9	6,9
Sueldo	5	4,9	5,4	5,7	5,7	6,0	5,9	5,8	6,1	4,4	5,3
Estabilidad laboral	6	5,5	5,6	6,5	6,1	6,6	6,0	4,9	5,3	3,8	3,4
Media de satisfacción global con empleo	6	6,4	6,4	6,6	6,4	6,8	6,7	6,3	6,6	5,0	5,9
TOTAL POBL. OCUPADA (estimación)	60	50	38	33	23	35	26	22	25	26	9
EMPLEO MUJERES	2003	2004	2005	2006	2007	2008	2009	2010	2011	2012	2013
Empleo encajado (dirección, técnico univ. y de apoyo)	67%	73%	69%	54%	89%	64%	60%	86%	75%	80%	67%
Requisito titulación	48%	50%	45%	67%	88%	36%	60%				67%
Funciones nivel universitario	46%	45%	45%	60%	88%	27%	60%				33%
Relacionado con estudios (bastante o mucho)	37%	27%	17%	42%	38%	25%	60%	60%	14%	40%	33%
Salario medio neto mensual (a jornada completa)	1.084 €	1.244 €	1.721 €	1.324 €	1.451 €	1.537 €	1.188 €	1.157 €	1.217 €	1.543 €	1.731 €
Jornada reducida	20%	18%	8%	23%	33%	50%	20%	60%	25%	80%	0%
% Empleo estable /Total empleo	37%	41%	33%	33%	22%	42%	40%	40%	29%	20%	33%
% Pobl.Asalariada fija / Total Pobl.Asalariada	26%	38%	33%	33%	22%	36%	40%	25%	17%	20%	33%
% Profesional Autónoma / Total Pobl.Ocupada	11%	5%	0%	0%	0%	8%	0%	20%	14%	0%	0%
Satisfacción con empleo (punt. media en escala 0-10)											
Funciones realizadas	7	6,8	7,1	7,5	8,0	7,3	7,2	7,3	6,6	6,3	7,3
Sueldo	5	4,2	5,1	6,0	6,3	6,3	7,0	5,8	5,7	4,8	6,0
Estabilidad laboral	6	5,1	5,8	6,8	6,4	6,0	4,2	6,3	4,4	3,8	6,3
Media de satisfacción global con empleo	7	6,0	6,2	6,8	6,9	6,9	6,2	6,7	6,1	5,4	6,9
MUJERES OCUPADAS (estimación)	38	32	21	15	11	20	7	11	12	10	3

EMPLEO ENCAJADO: % de Personas Ocupadas con empleo asociado a nivel de formación terciaria (universitaria o profesional de grado superior). Incluye los puestos clasificados bajo los epígrafes de la CNO-94: 1. Dirección y gerencia de empresas, 2. Profesionales científicos e intelectuales asociados a titulación universitaria y 3. Técnicos y Profesionales de apoyo.

REQUISITO DE FORMACIÓN UNIVERSITARIA: % de Personas Ocupadas cuyo empleo tiene como requisito de acceso nivel de estudios universitario.

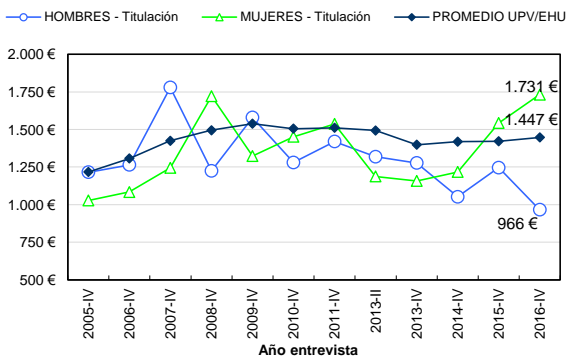
FUNCIONES UNIVERSITARIAS: % de Personas Ocupadas en puestos con funciones propias de nivel universitario (o asimilables en gran parte), con independencia del nivel de estudios requerido para acceder al mismo.

RELACIONADO CON SUS ESTUDIOS: % de Personas Ocupadas que opinan que su trabajo tiene BASTANTE o MUCHA relación con sus estudios universitarios.

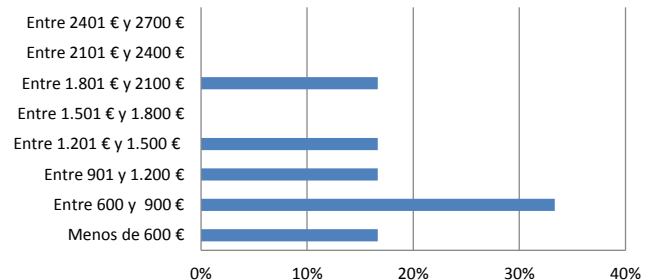
EMPLEO ESTABLE: % de Personas Ocupadas por cuenta propia (autónomo o empleador/a), por cuenta ajena con contrato indefinido (o asimil.) o s.cooperativista.

NOTA: 2007 CAMBIO METODOLÓGICO. En las promociones anteriores a 2007 se utilizó una escala de valoración de 1 a 4 puntos hasta 2001, y de 1 a 8 puntos hasta 2006. En 2007 se pasa a una escala de valoración de 0 a 10, para las promociones anteriores se ha procedido a re-escalar los valores mediante regresión aritmética.

Salario medio neto mensual (a jornada completa)

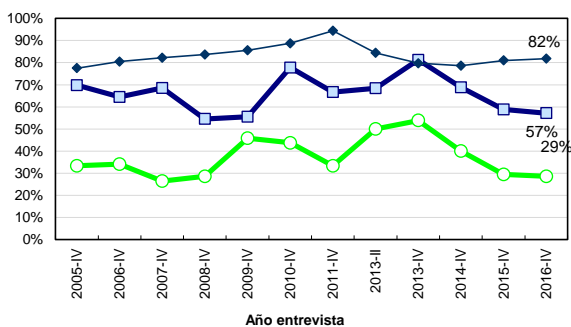


Categoría Salarial (*)

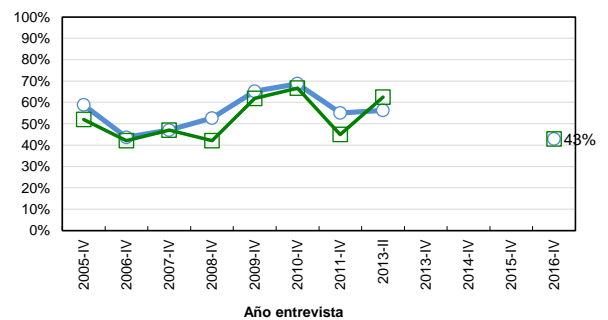


(*) Egresados: 27, ocupados: 7, contestan salario: 6

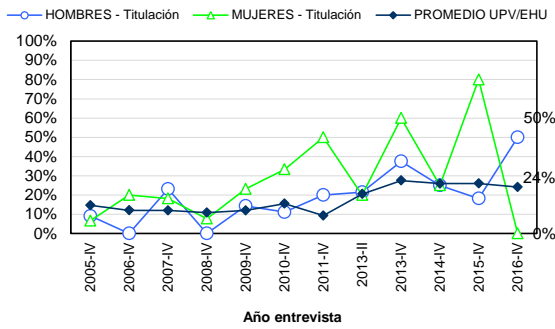
Empleo encajado a formación terciaria - Titulación
 El empleo está relacionado con los estudios - Titulación
 Empleo encajado a formación terciaria - PROMEDIO UPV/EHU



Se requiere nivel de formación universitaria - Titulación
 Desempeña funciones nivel universitario - Titulación



% P.Ocupada a jornada parcial



% Pobl.Asalariada fija / Total Pobl.Asalariada
% Profesional Autónomo / Total Pobl.Ocupada

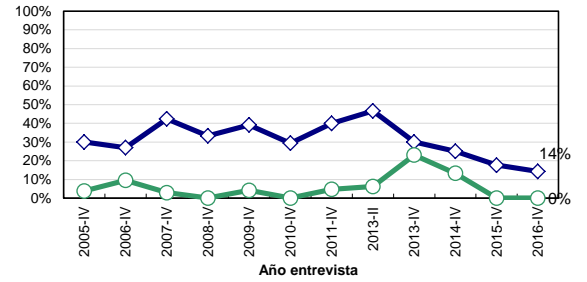
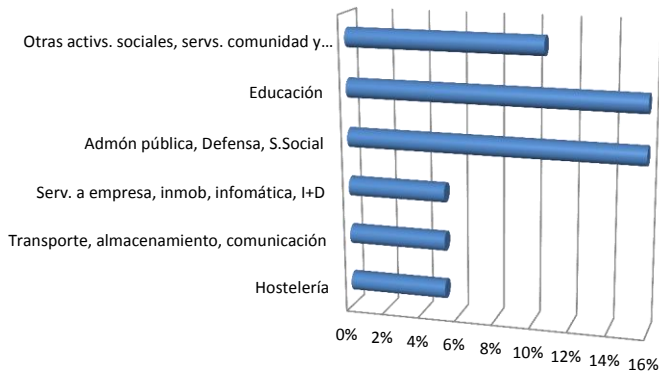


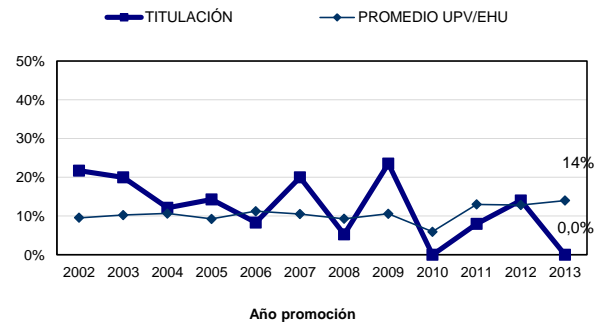
Tabla III. (Cont.) Otros datos sobre el empleo de las personas ocupadas.

OTROS DATOS RELACIONADOS	Promoción	2003	2004	2005	2006	2007	2008	2009	2010	2011	2012	2013
Sector actividad de la empresa												
Agrario		0%	0%	0%	0%	0%	0%	0%	0%	0%	0%	0%
Industria		11%	6%	23%	19%	0%	4%	11%	6%	0%	6%	0%
Construcción		2%	0%	0%	0%	0%	0%	0%	0%	0%	6%	0%
Servicios		87%	94%	77%	81%	100%	96%	89%	94%	100%	88%	100%
Titularidad de la empresa												
Pública		23%	29%	36%	33%	39%	30%	32%	15%	20%	35%	14%
Privada Nacional		55%	51%	45%	41%	39%	48%	42%	62%	53%	35%	86%
Privada Multinacional		11%	11%	14%	19%	11%	9%	21%	8%	13%	18%	0%
Cooperativa		5%	3%	5%	7%	6%	0%	0%	8%	7%	0%	0%
Pública-privada		7%	6%	0%	0%	6%	13%	5%	8%	7%	12%	0%
Pobl. Ocupada de la CAE que ha trasladado su residencia fuera de la misma por motivos de trabajo												
A otro país		10%	6%	0%	0%	13%	5%	24%	0%	8%	7%	0%
A otra Comunidad Autónoma		10%	6%	14%	8%	7%	0%	0%	0%	0%	7%	0%
A otra Provincia de la CAE												0%

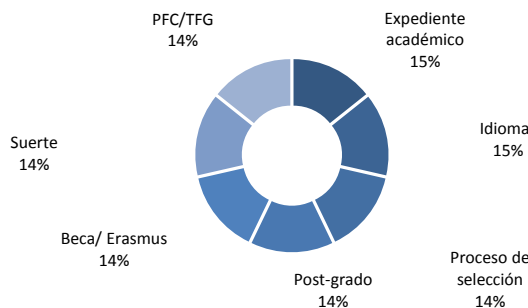
Rama de actividad de la empresa en la que trabajan los egresados



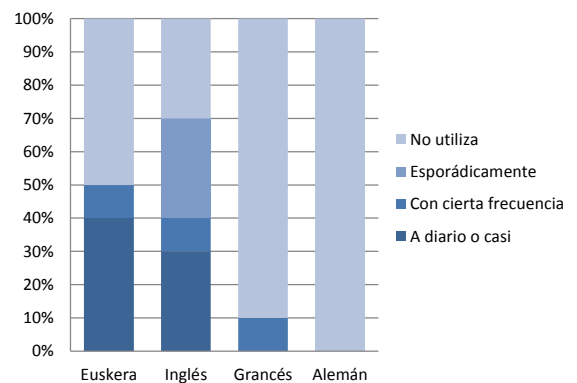
% P.Ocupada de la CAE que ha trasladado su residencia fuera de ésta por motivos laborales



Aspectos de peso para conseguir el primer trabajo significativo



Uso de idiomas en el empleo



Políticas y de la Administración, CC.		Hombre		Mujer		Total	
Total Egresado: 27, Responde: 22, Ocupado: 7		nº	% colum	nº	% colum	nº	% colum
empleos encajados	Profesores de enseñanza secundaria (excepto p)	1	25%	0	0%	1	14%
	Filósofos, historiadores y profesionales en ciencias p	1	25%	1	33%	2	29%
	Artistas de artes plásticas y visuales	0	0%	1	33%	1	14%
empleos no encajados	Recepcionistas de hoteles	0	0%	1	33%	1	14%
	Camateros asalariados	1	25%	0	0%	1	14%
	Reponedores	1	25%	0	0%	1	14%
Total P.Ocupadas que responden		4	100%	3	100%	7	100%
Total Personas Ocupadas		4		3		7	

Tabla V. Competencias: Valoración del nivel de formación de las competencias adquiridas y de su utilidad en el trabajo

Promoción	2002	2003	2004	2005	2006	2007	2008	2009	2013	2002	2003	2004	2005	2006	2007	2008	2009	2013
COMPETENCIAS (punt. media en escala 0 a 10)	VALORACIÓN FORMACIÓN ADQUIRIDA									UTILIDAD PARA EL PUESTO								
FORMACIÓN BÁSICA																		
Formación teórica	7,1	6,7	7,6	7,2	6,8	7,3	7,2	7,2	7,7	5,0	5,5	4,9	5,1	4,6	5,3	5,4	5,6	5,7
Formación práctica (univers.)	4,4	3,8	3,3	2,7	3,4	4,4	4,6	3,5	1,8	4,7	5,1	5,0	3,9	3,5	4,9	6,1	4,8	2,8
Prácticas en empresa, 'in situ'	4,0	3,2	4,2	2,5	3,6	5,8	2,1	2,8	4,8	3,6	5,1	4,9	1,7	2,7	4,8	5,4	5,3	4,0
EXPRESIÓN Y RELACIÓN																		
Expresión escrita	6,7	5,5	5,9	6,3	5,4	6,7	6,0	6,6	7,5	6,4	7,0	6,3	6,5	6,6	7,5	7,8	6,9	6,0
Expresión oral	6,8	5,3	6,4	6,2	5,1	6,3	5,6	6,0	6,8	6,8	6,9	7,5	6,9	5,9	7,7	7,5	5,8	7,3
Trabajo en equipo	5,9	5,1	6,1	5,9	6,2	6,2	5,9	5,5	7,3	5,9	7,1	7,1	6,0	6,1	6,5	8,0	6,6	7,6
Liderazgo	5,9	5,1	6,1	5,9	6,2	4,7	5,2	4,1	5,3	4,9	5,5	6,6	5,1	5,6	5,9	7,2	6,3	6,1
PENSAMIENTO																		
Toma de decisiones	5,2	4,2	5,4	4,9	4,9	5,7	5,6	5,1	6,5	6,0	6,7	7,7	5,8	6,4	6,8	8,0	6,0	7,2
Pensamiento crítico	7,4	6,6	7,2	6,8	6,6	7,4	7,2	6,2	7,6	6,7	6,6	7,4	6,0	6,1	7,8	7,8	6,2	5,8
Creatividad	5,8	4,2	5,7	5,0	4,8	5,2	5,7	5,4	5,8	6,1	6,4	7,6	5,8	5,9	7,1	6,5	6,2	5,7
INSTRUMENTALES																		
Gestión y planificación	5,0	4,4	5,3	5,0	4,8	5,7	5,9	5,0	6,4	5,9	6,5	7,1	5,8	6,4	7,1	7,9	6,0	6,8
Habilidad documentación	6,8	5,8	6,9	6,4	5,5	6,5	6,6	5,8	7,3	6,3	7,1	8,1	6,9	6,6	6,9	7,8	6,7	5,7
Idiomas extranjeros	2,0	0,9	1,4	1,7	1,6	2,2	2,5	2,0	3,0	3,7	5,0	3,5	3,7	5,1	5,1	7,7	4,9	5,4
Informática (ofimática)	2,0	1,7	2,8	3,0	2,5	3,7	4,3	4,2	4,7	5,6	6,5	5,2	7,0	6,2	5,8	7,8	4,9	5,0
TOTAL ENTREVISTAS	34	53	43	34	39	26	28	21	19	28	18	19	12	20	14	13	11	10

NOTA: En el apartado de UTILIDAD PARA EL PUESTO sólo se recoge la opinión de las personas que manifestaron tener un empleo con requisito de formación universitaria o funciones asimilables a nivel universitario.

NOTA: 2007 CAMBIO METODOLÓGICO. En las promociones anteriores a 2007 se utilizó una escala de valoración de 1 a 4 puntos hasta 2001, y de 1 a 8 puntos hasta 2006. En 2007 se pasa a una escala de valoración de 0 a 10, para las promociones anteriores se ha procedido a re-escalar los valores mediante regresión aritmética

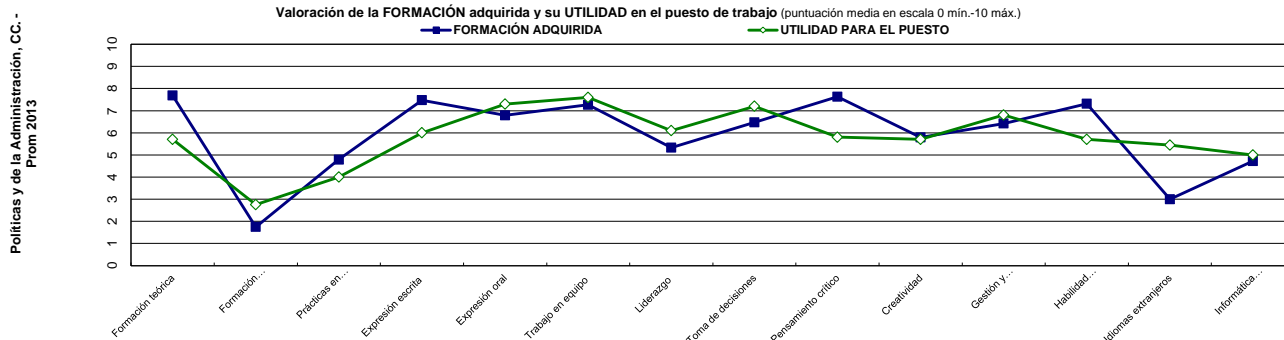


Tabla VI. Valoración de la Universidad por cada Promoción egresada.

SATISFACCIÓN (puntuación en escala 0 a 10)	2002	2003	2004	2005	2006	2007	2008	2009	2013
PROFESORADO									
Capacidad pedagógica	6,7	6,3	7,0	6,6	6,8	7,0	6,8	7,0	7,4
Conocimientos profesorado	7,6	7,1	7,8	7,5	7,4	7,3	7,2	7,1	7,8
Accesibilidad	6,8	6,8	7,1	6,6	7,3	7,1	7,2	6,9	7,9
ENSEÑANZA									
Formación teórica	7,1	6,7	7,6	7,2	6,8	7,3	7,2	7,2	7,7
Formación práctica (en la universidad)	4,4	3,8	3,3	2,7	3,4	4,4	4,6	3,5	1,8
Prácticas "in situ", en empresa	4,0	3,2	4,2	2,5	3,6	5,8	2,1	2,8	4,8
Política lingüística (oferta euskera-castellano)	5,5	4,0	4,8	5,4	5,2	6,0	5,6	5,6	6,8
Útil para adquirir preparación científico-humanística	5,4	4,7	5,4	5,0	5,0	5,8	5,5	5,7	6,5
Útil para encontrar un trabajo	3,2	2,9	2,8	2,4	3,3	4,0	3,7	4,1	5,0
INSTALACIONES Y EQUIPAMIENTO									
Aulas prácticas y laboratorios	4,1	3,4	3,7	3,7	3,9	3,9	4,5	4,7	6,7
Salas informática	4,6	4,7	4,1	4,1	4,6	5,1	5,1	5,4	7,5
Bibliotecas y Salas de estudio	6,9	6,6	6,7	6,8	6,8	6,7	6,5	6,5	7,4
Accesos y Transporte	6,2	5,3	4,3	4,2	3,9	4,8	4,6	4,3	5,7
Cafetería y Comedor	6,7	6,4	6,0	6,4	5,8	5,9	5,8	5,7	6,5
OTROS SERVICIOS									
Servicio de administración universitaria	5,4	5,5	4,5	5,2	5,2	5,7	6,0	5,7	6,2
Otros servicios (Deportes, SOU, aloj...)	6,5	5,9	6,1	5,6	5,9	6,6	6,5	5,9	7,0
OTROS									
El plan estudios permite acabar en tiempo estipulado	84%	91%	91%	94%	95%	92%	89%	96%	89%
Exceso de alumnos por aula	15%	21%	9%	15%	8%	4%	0%	4%	0%
Ha necesitado apoyo externo (academias, etc.)	23%	28%	14%	26%	13%	12%	14%	17%	11%
Baja relación entre estudios y conocimientos demandados en el mercado laboral	48%	62%	60%	55%	58%	42%	37%	58%	26%
TOTAL ENTREVISTAS	61	53	43	34	39	26	27	23	19

NOTA: 2007 CAMBIO METODOLÓGICO. En las promociones anteriores a 2007 se utilizó una escala de valoración de 1 a 4 puntos hasta 2001, y de 1 a 8 puntos hasta 2006. En 2007 se pasa a una escala de valoración de 0 a 10, para las promociones anteriores se ha procedido a re-escalar los valores mediante regresión aritmética. El enunciado referido a la "Formación práctica" varía en la promoción 2004, para diferenciar más claramente las clases prácticas en la universidad de las prácticas en empresa, practicum, in situ, etc. Realiza la valoración el total de alumnado que responde a la entrevista, sea cual sea su situación laboral o su empleo.

