

Publicidad y Relaciones Públicas

Inserción Laboral Diciembre 2016- UPV/EHU

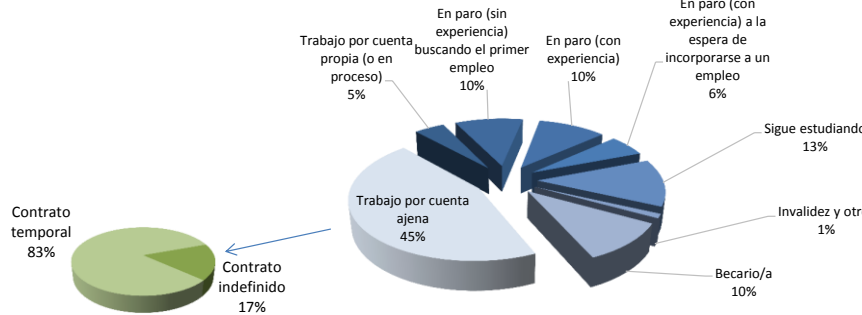
INDICE DE TABLAS Y GRÁFICOS	Páginas
Apartado I. Descripción	
Tabla I. Descripción de la Titulación (volumen de alumnado, % de mujeres, edad, nota media...)	2
Tabla II. Datos relativos a la inserción laboral de la Titulación	2
Apartado II. Empleo	
Tabla III. Datos relacionados con el empleo de las personas ocupadas	3
Tabla IV. Relación de ocupaciones o profesiones en las que trabajan, según sexo	4
Apartado III. Competencias	
Tabla V. Competencias: Valoración del nivel de formación de las competencias adquiridas y de su utilidad en el trabajo.	5
Apartado IV. Satisfacción con la Universidad	
Tabla VI. Valoración de la Universidad	5
Tabla VII. Sugerencias realizadas a la Universidad	6

Promoción de Grado egresada el año 2013 en la Universidad del País Vasco (UPV/EHU). Los datos de este estudio fueron obtenidos mediante entrevista telefónica personal (CATI), entre Noviembre y Diciembre de 2016. Resultados en base a las respuestas directas, sin ponderar.

Tabla I. Descripción de la Titulación (volumen de alumnado, % de mujeres, edad, nota media...)

DESCRIPCION	Promoción	2003	2004	2005	2006	2007	2008	2009	2010	2011	2012	2013
Nº DE PERSONAS EGRESADAS		126	110	110	151	127	111	104	115	112	117	123
% Mujeres (sobre total)		87%	78%	84%	81%	81%	83%	79%	79%	77%	76%	72%
Edad media (al finalizar carrera)		23	24	24	23	24	23	24	24	24	24	23
% Cursa carrera en euskera		17%	27%	28%	32%	35%	41%	24%	27%	37%	32%	24%
Duración media carrera (años)		4,3	4,3	4,6	4,4	4,3	4,3	4,2	4,1	4,6	4,9	3,8
Nota media de carrera		6,8	6,9	6,9	6,8	6,7	6,8	6,8	6,7	6,9	6,9	6,8
	Año de la encuesta	2006-IV	2007-IV	2008-IV	2009-IV	2010-IV	2011-IV	2013-II	2013-IV	2014-IV	2015-IV	2016-IV
TOTAL RESPUESTAS OBTENIDAS		85%	81%	71%	82%	76%	89%	70%	79%	72%	79%	71%
Mujeres entrevistadas		84%	80%	74%	80%	78%	90%	73%	82%	70%	76%	69%
Hombres entrevistados		88%	83%	56%	93%	71%	84%	59%	67%	81%	89%	76%

Situación laboral



Intervalo de tiempo entre fin de estudios y primer empleo

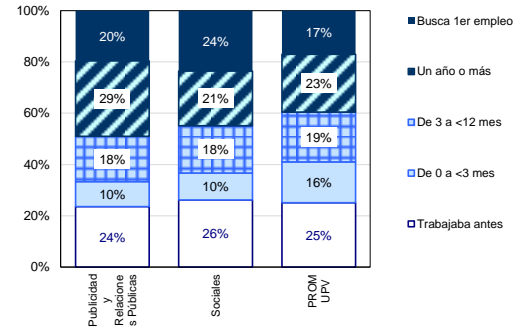


Tabla II. Datos relativos a la inserción laboral de la Titulación

DESCRIPCION	Promoción	2003	2004	2005	2006	2007	2008	2009	2010	2011	2012	2013
INSERCIÓN LABORAL												
Tasa de Actividad		96%	98%	96%	92%	94%	91%	95%	95%	90%	97%	86%
Tasa Empleo		87%	85%	85%	73%	75%	70%	67%	74%	70%	80%	60%
Tasa de Paro		10%	13%	12%	21%	20%	23%	29%	22%	22%	18%	31%
Tiempo entre fin carrera y 1.er empleo (media meses) (a)+(b)		12	13	12	10	9	13	12	11	16	12	12
Tiempo búsqueda 1.er empleo (media meses) (b)		7	6	7	6	5	8	8	6	10	8	7
% Pobl.Activa con experiencia laboral		94%	99%	97%	93%	97%	94%	91%	92%	93%	94%	88%
Canales de inserción al empleo												
Entorno social (familia, amigos, contactos...)		36%	27%	29%	34%	31%	28%	27%	28%	26%	29%	24%
Envío de CV y autopresentaciones		17%	27%	15%	22%	18%	8%	18%	17%	9%	15%	16%
Oposiciones y Bolsas de empleo		0%	3%	2%	4%	4%	3%	0%	0%	0%	1%	5%
Universidad, prácticas en empresa		11%	7%	18%	7%	3%	8%	9%	9%	9%	5%	24%
Internet		17%	15%	24%	12%	26%	19%	9%	19%	23%	14%	13%
Cursos Postgrado, FP, becas												18%
Autoempleo		0%	3%	0%	3%	0%	3%	9%	6%	11%	10%	3%
Otros (LANBIDE, ETT, asoc.profesionales)											8%	8%
MUJERES												
Tasa de Actividad		97%	99%	97%	92%	95%	92%	93%	96%	90%	97%	84%
Tasa Empleo		88%	87%	85%	76%	76%	69%	65%	75%	70%	79%	61%
Tasa de Paro		9%	12%	12%	18%	20%	25%	30%	22%	21%	18%	27%
Tiempo entre fin carrera y 1.er empleo (media meses) (a)+(b)		12	13	11	10	10	14	14	12	17	13	13
Tiempo búsqueda 1.er empleo (media meses) (b)		7	6	6	5	6	8	9	7	11	8	7
% Pobl. Activa femenina con experiencia laboral		96%	99%	98%	93%	97%	93%	91%	92%	94%	94%	90%

TASA DE ACTIVIDAD: % de personas que aportan un trabajo y las que carecen de empleo, pero lo buscan y están disponibles para incorporarse al mismo, sobre el total (de respuestas). Las personas activas se componen de personas Ocupadas y Paradas.

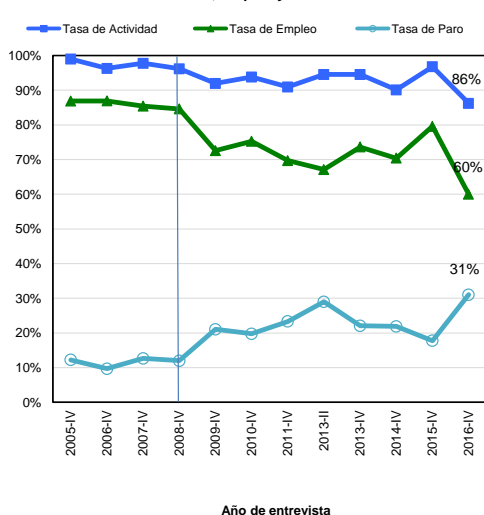
TASA DE EMPLEO: % de personas que tienen un empleo remunerado o ejercen actividad independiente, sobre el total (de respuestas).

TASA DE PARO: % de personas que no tienen un empleo remunerado, están buscando empleo y disponibles para trabajar, sobre el total de P.Activas.

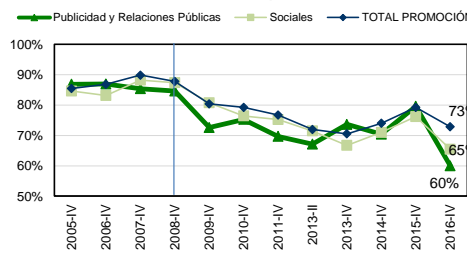
TIEMPO ENTRE FIN DE CARRERA Y PRIMER EMPLEO: Responde la Población Activa con experiencia laboral, excluidas aquellas personas que ya estuvieran ocupadas antes de finalizar sus estudios. CAMBIO METODOLÓGICO: hasta la Promoción de 2000, el indicador se calculaba a partir de las fechas de fin de carrera y de primer empleo aportadas por el Titulado/a. Desde la promoción del 2001 se pregunta por (a) el número de meses transcurrido entre el fin de carrera y el inicio de la búsqueda de empleo, y (b) el nº de meses entre el inicio de la búsqueda y el primer empleo.

%POBL. ACTIVA CON EXPERIENCIA LABORAL: Población que trabaja o ha tenido experiencia laboral previa sobre el total de la población activa actual.

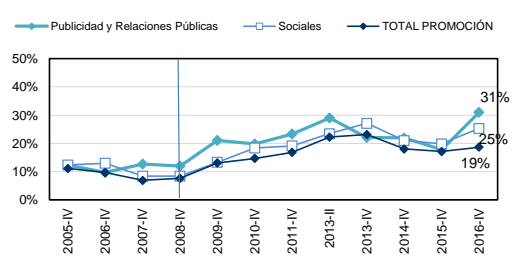
Tasas Actividad, Empleo y Paro- TITULACIÓN



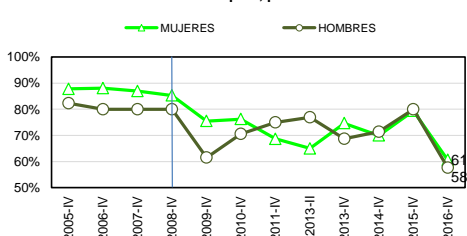
Tasa de Empleo



Tasa de Paro



Tasa de Empleo, por sexo



Tasa de Paro

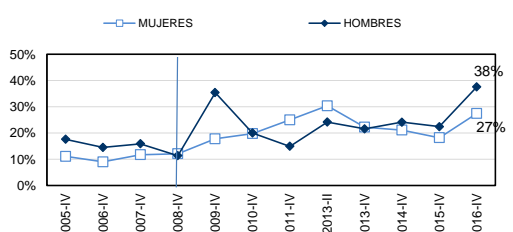


Tabla III. Datos relacionados con el empleo de las personas ocupadas.

Situación en el año (de la encuesta)	2006-IV	2007-IV	2008-IV	2009-IV	2010-IV	2011-IV	2013-II	2013-IV	2014-IV	2015-IV	2016-IV
EMPLEO (TOTAL)	2003	2004	2005	2006	2007	2008	2009	2010	2011	2012	2013
Empleo encajado (dirección, téc. univers. y téc.de apoyo)	71%	71%	74%	81%	82%	84%	82%	76%	77%	77%	73%
Se requiere nivel de formación universitaria	44%	49%	55%	65%	66%	71%	63%				64%
Funciones nivel universitario	42%	50%	53%	70%	64%	63%	62%				68%
Relacionado con estudios (bastante o mucho)	49%	43%	55%	66%	59%	67%	66%	55%	68%	59%	49%
Salario medio neto mensual (a jornada completa)	1.065 €	1.119 €	1.178 €	1.203 €	1.179 €	1.285 €	1.078 €	1.145 €	992 €	1.195 €	1.308 €
Jornada reducida	14%	19%	11%	17%	18%	13%	18%	28%	27%	26%	29%
% Empleo estable /Total empleo	52%	58%	58%	62%	47%	45%	57%	57%	44%	46%	22%
% Pobl.Asalariada fija / Total Pobl.Asalariada	49%	56%	56%	60%	47%	43%	49%	54%	33%	34%	17%
% Profesional Autónomo / Total Pobl.Ocupada	3%	3%	3%	4%	0%	5%	16%	6%	15%	16%	5%
Satisfacción con empleo (punt. media en escala 0-10)											
Funciones realizadas	7	6,9	7,6	7,7	7,6	7,6	7,4	7,4	7,5	7,4	7,8
Sueldo	6	5,0	5,6	5,5	5,9	6,0	5,9	5,9	5,7	6,4	6,2
Estabilidad laboral	6	6,8	6,1	7,3	5,9	6,9	6,0	6,2	6,0	6,4	6,4
Media de satisfacción global con empleo	7	6,7	6,7	7,2	6,7	7,2	6,7	6,8	6,7	7,0	7,2
TOTAL POBL. OCUPADA (estimación)	110	94	93	110	96	77	70	85	79	93	74
EMPLEO MUJERES	2003	2004	2005	2006	2007	2008	2009	2010	2011	2012	2013
Empleo encajado (dirección, técnico univ. y de apoyo)	68%	73%	72%	78%	80%	84%	77%	71%	76%	74%	65%
Requisito titulación	43%	52%	56%	61%	65%	73%	67%				56%
Funciones nivel universitario	38%	49%	51%	70%	62%	65%	64%				58%
Relacionado con estudios (bastante o mucho)	46%	42%	56%	65%	58%	67%	71%	52%	69%	56%	36%
Salario medio neto mensual (a jornada completa)	1.050 €	1.112 €	1.170 €	1.198 €	1.165 €	1.230 €	1.055 €	1.144 €	1.006 €	1.127 €	1.209 €
Jornada reducida	15%	19%	10%	18%	20%	16%	21%	34%	22%	22%	32%
% Empleo estable /Total empleo	50%	53%	60%	58%	44%	39%	53%	50%	41%	43%	14%
% Pobl.Asalariada fija / Total Pobl.Asalariada	49%	53%	58%	56%	44%	37%	45%	50%	33%	31%	14%
% Profesional Autónoma / Total Pobl.Ocupada	1%	0%	4%	5%	0%	4%	15%	0%	12%	15%	0%
Satisfacción con empleo (punt. media en escala 0-10)											
Funciones realizadas	7	7,0	7,5	7,7	7,6	7,6	7,3	7,3	7,6	7,5	7,6
Sueldo	6	5,2	5,5	5,4	6,0	6,0	5,9	5,8	5,5	6,5	6,2
Estabilidad laboral	6	7,1	6,3	7,4	5,9	6,9	6,1	6,3	6,3	6,6	6,3
Media de satisfacción global con empleo	7	7,0	6,7	7,3	6,7	7,2	6,8	6,7	6,8	7,1	7,0
MUJERES OCUPADAS (estimación)	96	75	78	93	79	63	53	68	61	71	54

EMPLEO ENCAJADO: % de Personas Ocupadas con empleo asociado a nivel de formación terciaria (universitaria o profesional de grado superior). Incluye los puestos clasificados bajo los epígrafes de la CNO-94: 1. Dirección y gerencia de empresas, 2. Profesionales científicos e intelectuales asociados a titulación universitaria y 3. Técnicos y Profesionales de apoyo.

REQUISITO DE FORMACIÓN UNIVERSITARIA: % de Personas Ocupadas cuyo empleo tiene como requisito de acceso nivel de estudios universitario.

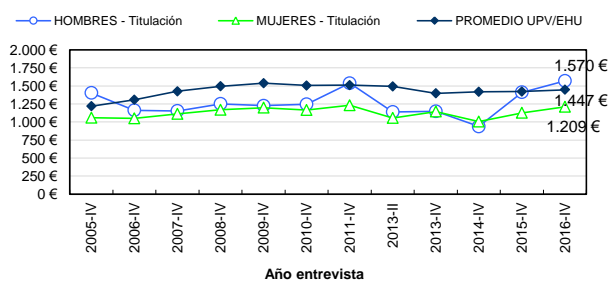
FUNCIONES UNIVERSITARIAS: % de Personas Ocupadas en puestos con funciones propias de nivel universitario (o asimilables en gran parte), con independencia del nivel de estudios requerido para acceder al mismo.

RELACIONADO CON SUS ESTUDIOS: % de Personas Ocupadas que opinan que su trabajo tiene BASTANTE o MUCHA relación con sus estudios universitarios.

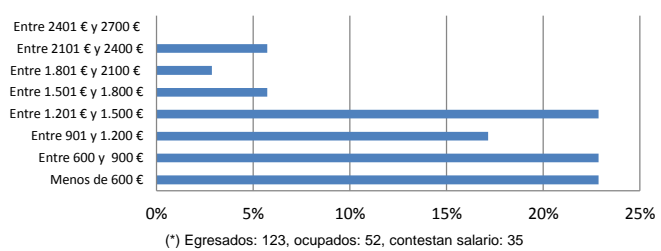
EMPLEO ESTABLE: % de Personas Ocupadas por cuenta propia (autónomo o empleador/a), por cuenta ajena con contrato indefinido (o asimil.) o s.cooperativista.

NOTA: 2007 CAMBIO METODOLÓGICO. En las promociones anteriores a 2007 se utilizó una escala de valoración de 1 a 4 puntos hasta 2001, y de 1 a 8 puntos hasta 2006. En 2007 se pasa a una escala de valoración de 0 a 10, para las promociones anteriores se ha procedido a re-escalar los valores mediante regresión aritmética.

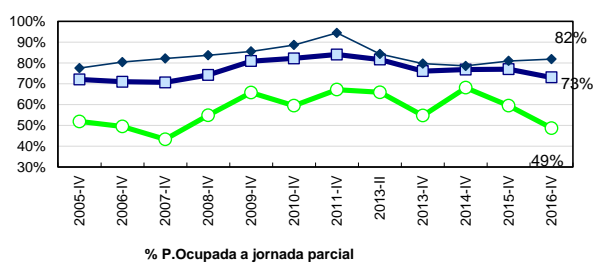
Salario medio neto mensual (a jornada completa)



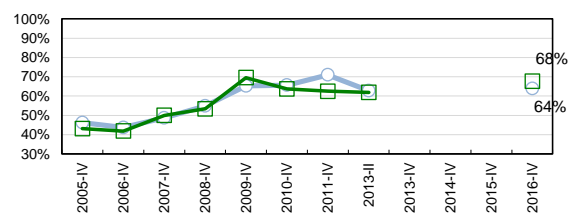
Categoría Salarial (*)



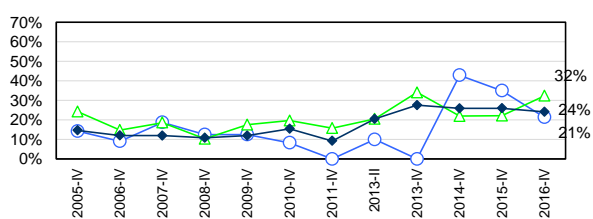
% P.Ocupada a jornada parcial



% Pobl.Asalariada fija / Total Pobl.Asalariada



% Profesional Autónomo / Total Pobl.Ocupada



% Pobl.Asalariada fija / Total Pobl.Asalariada

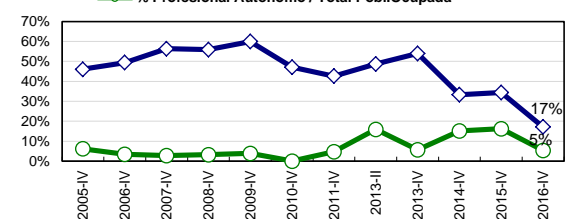
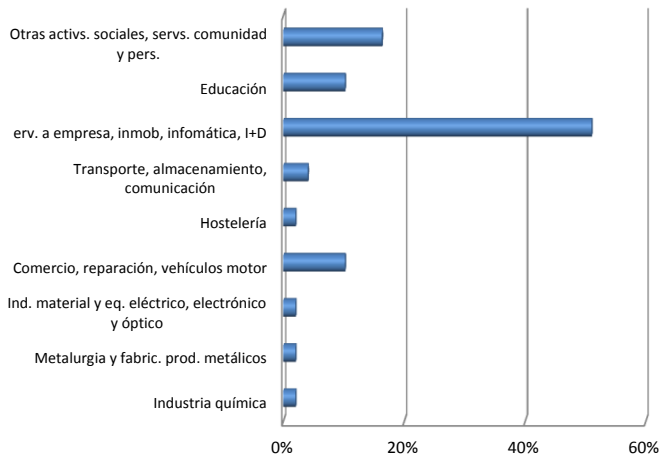


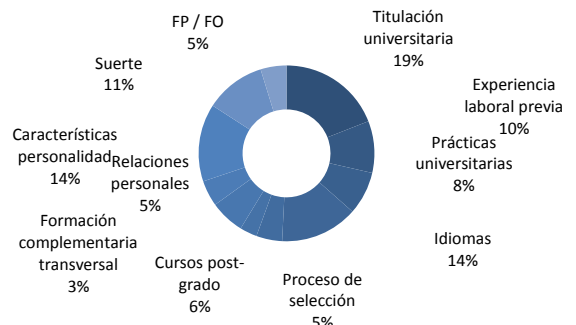
Tabla III. (Cont.) Otros datos sobre el empleo de las personas ocupadas.

OTROS DATOS RELACIONADOS	Promoción	2003	2004	2005	2006	2007	2008	2009	2010	2011	2012	2013
Sector actividad de la empresa												
Agrario		0%	0%	0%	1%	0%	0%	0%	0%	0%	1%	0%
Industria		15%	11%	18%	8%	8%	7%	8%	6%	4%	16%	6%
Construcción		2%	0%	2%	0%	0%	0%	0%	0%	0%	0%	0%
Servicios		83%	89%	80%	91%	92%	93%	92%	94%	97%	82%	94%
Titularidad de la empresa												
Pública		3%	3%	2%	8%	14%	6%	0%	4%	9%	7%	7%
Privada Nacional		76%	59%	70%	68%	63%	67%	75%	77%	72%	68%	61%
Privada Multinacional		17%	32%	26%	23%	18%	20%	21%	17%	15%	19%	24%
Cooperativa		2%	3%	2%	0%	0%	0%	0%	0%	0%	1%	7%
Pública-Privada		1%	4%	2%	1%	6%	7%	4%	2%	4%	5%	2%
Pobl. Ocupada de la CAE que ha trasladado su residencia fuera de la misma por motivos de trabajo												
A otro país		2%	3%	6%	4%	3%	2%	7%	2%	23%	3%	10%
A otra Comunidad Autónoma		13%	13%	6%	23%	11%	11%	15%	23%	11%	22%	25%
A otra Provincia de la CAE											0%	0%

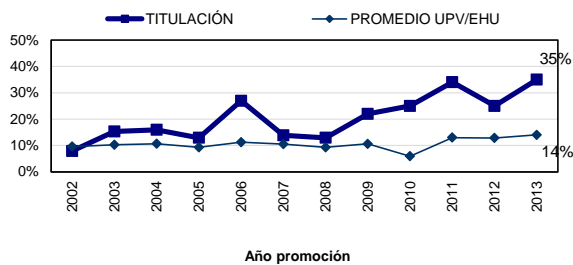
Rama de actividad de la empresa en la que trabajan los egresados



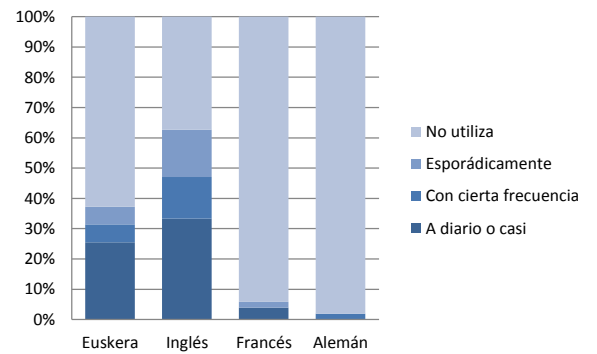
Aspectos de peso para conseguir el primer empleo significativo



% P.Ocupada de la CAE que ha trasladado su residencia fuera de ésta por motivos laborales



Uso de idiomas en el empleo



Publicidad y Relaciones Públicas		Hombre		Mujer		Total	
Total Egresado: 123 , Responde: 87 , Ocupado: 52		nº	% colum	nº	% colum	nº	% colum
empleos encajados	Directores de otras empresas de servicios profesionales	1	7%	0	0%	1	2%
	Profesores de enseñanza secundaria (excepto materia	0	0%	2	5%	2	4%
	Profesores de educación especial	0	0%	1	3%	1	2%
	Diseñadores gráficos y multimedia	1	7%	4	11%	5	10%
	Especialistas en contabilidad	1	7%	1	3%	2	4%
	Especialistas en administración de política de empresa	5	33%	3	8%	8	15%
	Profesionales de la publicidad y la comercialización	5	33%	5	14%	10	19%
	Profesionales de relaciones públicas	0	0%	2	5%	2	4%
	Actores	0	0%	1	3%	1	2%
	Tenedores de libros	0	0%	1	3%	1	2%
	Promotores de igualdad de oportunidades entre mujeres	0	0%	1	3%	1	2%
	Animadores comunitarios	0	0%	1	3%	1	2%
	Entrenadores y árbitros de actividades deportivas	0	0%	1	3%	1	2%
	Diseñadores y decoradores de interior	1	7%	0	0%	1	2%
Técnicos de la Web	0	0%	1	3%	1	2%	
empleos no encajados	Grabadores de datos	0	0%	2	5%	2	4%
	Empleados administrativos sin tareas de atención al pu	0	0%	2	5%	2	4%
	Recepcionistas de hoteles	0	0%	1	3%	1	2%
	Agentes de encuestas	0	0%	1	3%	1	2%
	Camareros asalariados	0	0%	1	3%	1	2%
	Vendedores en tiendas y almacenes	0	0%	6	16%	6	12%
	Azafatos de tierra	1	7%	0	0%	1	2%
Total P.Ocupadas que responden	15	100%	37	100%	52	100%	

Tabla V. Competencias: Valoración del nivel de formación de las competencias adquiridas y de su utilidad en el trabajo

Promoción	2002	2003	2004	2005	2006	2007	2008	2009	2013	2002	2003	2004	2005	2006	2007	2008	2009	2013	
COMPETENCIAS (punt. media en escala 0 a 10)	VALORACIÓN FORMACIÓN ADQUIRIDA									UTILIDAD PARA EL PUESTO									
	FORMACIÓN BÁSICA																		
Formación teórica	6,0	6,6	6,5	7,1	6,6	6,5	7,1	6,7	6,5	4,9	4,8	4,4	4,9	5,3	5,5	5,6	5,5	5,1	
Formación práctica (univers.)	4,6	4,6	3,7	3,8	4,0	4,4	5,2	4,8	6,0	4,2	4,9	4,4	5,0	5,2	5,0	6,7	5,4	5,6	
Prácticas en empresa, 'in situ'	4,8	4,8	5,0	4,8	5,1	5,5	6,0	5,6	5,3	4,1	5,1	5,1	5,8	5,5	5,9	7,2	6,7	4,9	
EXPRESIÓN Y RELACIÓN																			
Expresión escrita	6,1	6,1	6,3	6,4	6,0	6,3	6,2	6,3	6,7	6,2	6,6	6,4	6,7	6,8	6,6	7,3	7,1	5,8	
Expresión oral	5,8	5,6	6,2	5,7	5,9	6,0	6,2	6,7	6,5	6,4	6,3	7,5	7,0	7,1	6,6	7,5	7,3	6,4	
Trabajo en equipo	6,8	7,2	7,1	7,4	7,4	7,1	7,6	7,2	6,9	7,1	7,9	7,9	8,1	7,8	7,4	8,0	7,4	7,0	
Liderazgo	6,8	7,2	7,1	7,4	7,2	5,3	5,9	6,0	5,3	5,4	6,1	5,6	6,2	6,0	6,2	7,0	6,3	5,2	
PENSAMIENTO																			
Toma de decisiones	4,7	5,7	5,1	5,2	5,6	5,5	5,9	5,9	5,7	5,9	6,8	7,0	6,7	7,2	6,7	7,7	6,6	7,0	
Pensamiento crítico	6,0	6,3	5,9	6,5	6,4	6,4	6,9	6,3	6,1	5,8	6,8	6,6	6,7	7,2	6,8	7,7	6,7	5,8	
Creatividad	6,0	6,2	5,8	5,9	6,1	5,6	6,5	6,3	6,0	5,8	6,9	6,7	6,5	7,1	6,6	7,4	6,7	6,2	
INSTRUMENTALES																			
Gestión y planificación	5,4	5,2	5,3	5,7	5,3	5,6	6,3	5,9	6,0	6,2	6,4	6,6	7,1	7,1	7,0	7,7	6,5	6,5	
Habilidad documentación	5,9	6,1	5,9	6,3	5,8	5,9	6,7	6,3	6,2	6,4	6,3	6,3	6,8	6,9	6,3	7,7	6,8	5,9	
Idiomas extranjeros	1,4	1,1	1,3	2,1	1,8	1,9	1,9	1,9	2,3	3,8	3,4	4,2	5,4	5,1	3,8	5,8	5,1	4,4	
Informática (ofimática)	1,4	2,4	3,3	3,9	3,6	4,1	4,6	4,7	4,7	4,8	5,3	6,0	7,5	7,1	5,7	7,2	6,2	5,7	
TOTAL ENTREVISTAS	47	100	86	73	109	93	90	63	63	41	39	44	38	65	63	56	35	50	

NOTA: En el apartado de UTILIDAD PARA EL PUESTO sólo se recoge la opinión de las personas que manifestaron tener un empleo con requisito de formación universitaria o funciones asimiladas a nivel universitario.

NOTA: 2007 CAMBIO METODOLÓGICO. En las promociones anteriores a 2007 se utilizó una escala de valoración de 1 a 4 puntos hasta 2001, y de 1 a 8 puntos hasta 2006. En 2007 se pasa a una escala de valoración de 0 a 10, para las promociones anteriores se ha procedido a re-escalar los valores mediante regresión aritmética

Valoración de la FORMACIÓN adquirida y su UTILIDAD en el puesto de trabajo (puntuación media en escala 0 mín.-10 máx.)

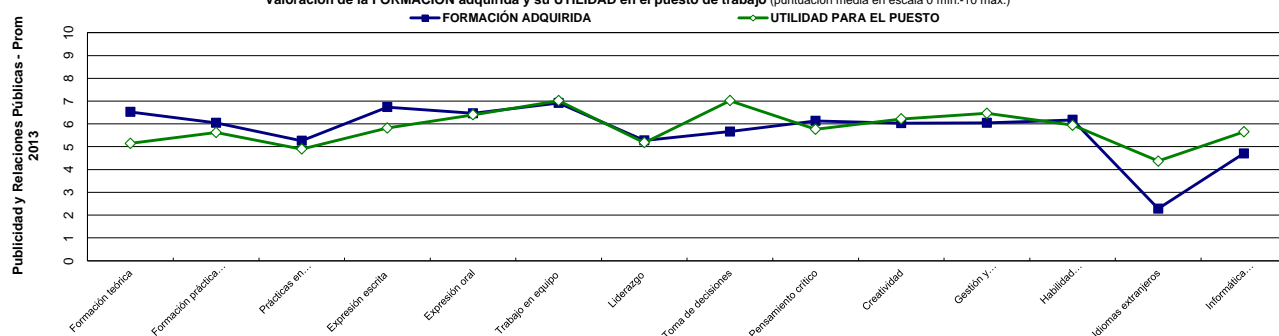


Tabla VI. Valoración de la Universidad por cada Promoción egresada.

SATISFACCIÓN (puntuación en escala 0 a 10)	2002	2003	2004	2005	2006	2007	2008	2009	2013
PROFESORADO									
Capacidad pedagógica	6,4	6,5	6,3	6,7	6,2	6,3	6,9	6,6	6,3
Conocimientos profesorado	7,0	7,1	6,9	7,4	7,0	7,1	7,3	7,0	6,8
Accesibilidad	6,3	6,3	6,3	6,6	6,7	6,6	7,0	6,7	6,9
ENSEÑANZA									
Formación teórica	6,0	6,6	6,5	7,1	6,6	6,5	7,1	6,7	6,5
Formación práctica (en la universidad)	4,6	4,6	3,7	3,8	4,0	4,4	5,2	4,8	6,0
Prácticas "in situ", en empresa	4,8	4,8	5,0	4,8	5,1	5,5	6,0	5,6	5,3
Política lingüística (oferta euskera-castellano)	6,3	5,9	6,5	6,9	6,7	6,5	6,8	7,1	6,8
Útil para adquirir preparación científico-humanística	5,0	4,7	4,6	4,9	5,1	5,3	5,8	5,8	5,4
Útil para encontrar un trabajo	3,9	3,6	4,0	3,7	4,6	4,6	5,2	4,6	4,6
INSTALACIONES Y EQUIPAMIENTO									
Aulas prácticas y laboratorios	4,5	5,2	4,2	4,6	4,4	4,5	5,5	5,0	6,2
Salas informática	4,3	5,1	4,5	5,1	4,7	4,8	5,8	5,7	6,9
Bibliotecas y Salas de estudio	6,7	7,4	6,8	7,1	6,8	6,4	6,9	6,8	6,9
Accesos y Transporte	5,7	6,0	5,5	5,2	4,8	5,2	6,0	5,6	5,8
Cafetería y Comedor	7,0	7,4	6,7	6,5	6,4	6,3	6,4	6,1	7,1
OTROS SERVICIOS									
Servicio de administración universitaria	5,3	5,9	5,1	5,4	5,0	5,5	5,7	5,5	5,9
Otros servicios (Deportes, SOU, aloj...)	6,4	6,8	6,6	6,8	6,6	6,5	6,7	6,8	5,8
OTROS									
El plan estudios permite acabar en tiempo estipulado	96%	97%	98%	97%	100%	98%	96%	99%	95%
Exceso de alumnos por aula	57%	54%	43%	34%	44%	29%	34%	52%	41%
Ha necesitado apoyo externo (academias, etc.)	10%	10%	3%	10%	10%	8%	4%	3%	11%
Baja relación entre estudios y conocimientos demandados en el mercado laboral	57%	49%	41%	39%	43%	43%	35%	42%	44%
TOTAL ENTREVISTAS	94	100	84	73	106	93	90	67	64

NOTA: 2007 CAMBIO METODOLÓGICO. En las promociones anteriores a 2007 se utilizó una escala de valoración de 1 a 4 puntos hasta 2001, y de 1 a 8 puntos hasta 2006. En 2007 se pasa a una escala de valoración de 0 a 10, para las promociones anteriores se ha procedido a re-escalar los valores mediante regresión aritmética. El enunciado referido a la 'Formación práctica' varía en la promoción 2004, para diferenciar más claramente las clases prácticas en la universidad de las prácticas en empresa, practicum, in situ, etc.

Realiza la valoración el total de alumnado que responde a la entrevista, sea cual sea su situación laboral o su empleo.

Valoración de la Universidad : profesorado, enseñanza, instalaciones, etc. (puntuación media en escala 0 mín.-10 máx.)

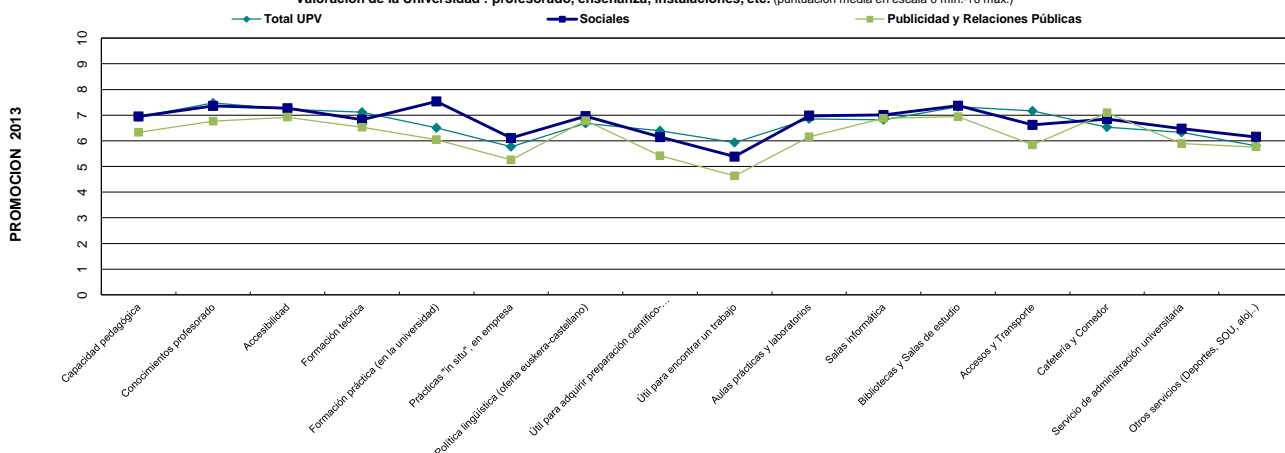


Tabla VII. Sugerencias realizadas por las últimas promociones de esta Titulación. Respuesta múltiple (% sobre total n que responde).

Publicidad y Relaciones Públicas	2005	2006	2007	2008	2009	2010	2011	2012	2013	2005	2006	2007	2008	2009	2010	2011	2012	2013
	Recuento	Recuento	Recuento	Recuento	Recuento	Recuento	Recuento	Recuento	Recuento	% colum.	% colum.	% colum.	% colum.	% colum.	% colum.	% colum.	% colum.	% colum.
Mayor relación contenidos con realidad profesional	12	31	17	24	14	13	17	25	20	16%	28%	18%	27%	21%	18%	21%	27%	31%
Más prácticas en empresa	8	26	19	20	16	11	11	15	16	11%	24%	20%	22%	24%	15%	14%	16%	25%
Mayor calidad de las prácticas en empresa	2	5	3	3	4	2	5	3	3	3%	5%	3%	3%	5%	2%	5%	5%	5%
Clases más prácticas (en la Universidad)	16	22	16	27	20	8	12	19	11	22%	20%	17%	30%	30%	11%	15%	20%	17%
Mayor relación universidad- empresa	4	8	4	7	1	9	3	2	8	5%	7%	4%	8%	1%	12%	4%	2%	13%
Más becas y praxi. en extranjero/ Erasmus		2		1	4	1	1		1		2%		1%	6%	1%	1%	2%	2%
Más profesorado con exper. profesional en empresas		4	1	3	1	4	2	2	3		4%	1%	3%	1%	5%	2%	2%	5%
Subtotal RELACION FORMACIÓN M.LABORAL	28	47	38	45	40	24	34	42	33	36%	43%	41%	50%	60%	32%	42%	45%	52%
Información y orient. profesional (previa, en y post carrera)	1	2	5	6	10	1	2	5	5	1%	2%	5%	7%	15%	1%	2%	5%	8%
Intermediación laboral, bolsa de empleo, web	2	5	1	3	1	2	3	3	2	3%	5%	1%	3%	1%	3%	4%	3%	3%
Seguimiento ex-alumnos/ Asoc. Antiguos Alumnos				1	1				1				1%					1%
Subtotal SERV. ORIENTACIÓN Y EMPLEO	3	6	5	7	10	2	4	8	7	4%	6%	5%	8%	15%	3%	5%	9%	11%
Potencial/ ampliar oferta en euskera	1	2		4	1					1%	2%		4%	1%				
Elevar calidad de la enseñanza en euskera	1	2	1	4	1		1	1	1	1%	2%	1%	4%	1%		1%	1%	2%
Obtener homologación título EGA al finalizar carrera				1									1%					
Subtotal EUSKERA	2	4	2	6	1	1	1	1	1	3%	4%	2%	7%	1%		1%	1%	2%
Mejora planes de estudio	1	5	3	3	1	2	3	4	1	1%	5%	3%	3%	1%	3%	4%	4%	2%
Información sobre Bolonia, crítica/ Estabilizar planes estudio		1						1			1%							1%
Cuestionamiento créditos libre elección y sist. homolog.					1			1					1%					1%
Mayor oferta especialidades/ Mayor especialización	1	4	2	5	3	3	1	6		1%	4%	2%	6%	4%	4%	1%	6%	
Mayor oferta de asignaturas optativas	2	2		2	1			2	1	3%	2%		2%	1%			2%	2%
Ampliar oferta de form. continua, masters, postgrado	1				1	1	1	1		1%					1%	1%	1%	
Más idiomas extranjeros	3	16	12	14	16	2	3	2	8	4%	15%	13%	16%	24%	3%	4%	2%	13%
Formación en gestión (de proyectos/ empresa)					2													3%
Habil. transversales (l.equipo, hablar público, líder)	1	2	1	2	1	1				1%	2%	1%	2%	1%	1%			
Formar para docencia: expresión, control g°, motivac.		2						2			2%							2%
Fomento investigación y desarrollo			1										1%					
Promoción de Grado egresada el año 2012 en la Universidad del País Vasco	1	1								1%	1%							
Acortar duración carrera					1													1%
Subtotal PLAN ESTUDIOS Y OF.ACADEMICA	10	28	17	22	21	10	8	14	10	14%	26%	18%	24%	31%	14%	10%	15%	16%
Calidad del profesorado muy desigual	1	6				1	2	1	7	1%	6%				1%	2%	1%	11%
Profesorado: más calidad, actual, etc.	2	6	1	3	5	4	5	7	10	3%	6%	1%	3%	7%	5%	6%	8%	16%
Profesorado: más accesible e implicado/ más control	2	2	3	3	3	1	1	1	5	3%	2%	3%	3%	4%	1%	1%	1%	8%
Cambio/ mejora pedagogía/ Mayor partic. alumnado		4	1	1	2	1	2	2	4		4%	1%	1%	3%	1%	2%	2%	6%
Más tutoría y seguimiento de prácticas y proyectos					1	1	1	1					1%	1%	1%	1%	1%	
Actualización de temarios y contenidos	1	4	12	13	4	4	5	6	9	1%	4%	13%	14%	6%	5%	6%	6%	14%
Mayor coord. entre Profesores, Dptos. o Centros		1		1	1	1			1		1%		1%	1%	1%	1%		2%
Aumentar nivel de exigencia de la carrera	1	2	1	1	1					1%	2%	1%	1%	1%				
Menos nivel exigencia/ Menos presión y control																		
Subtotal PROFESORADO Y DOCENCIA	5	20	17	18	12	7	11	14	16	7%	18%	18%	20%	18%	9%	14%	15%	25%
Más informática, NTIC, más salas, horario...	1	5	2	1	2	1	1	2	3	1%	5%	2%	1%	3%	1%	1%	2%	5%
Aplicaciones informáticas específicas de su área		5	9	3	1	2		2	4		5%	10%	3%	1%	3%		2%	6%
Mejorar la web/ Enseñanza y gestiones admns. vía web				2				1					2%					
Mejora infraestructura y accesos/ Bonos transporte	1	4	3	3	4				4	1%	4%	3%	3%	6%			1%	6%
Más instalaciones deportivas, zonas verdes	1	1								1%	1%							
Mejora de las instalaciones/ su mantenimiento	1	3	1	3	1		1			1%	3%	1%	3%	1%			1%	
Más recursos técnicos, económicos y humanos	2	4	2	3	2				1	3%	4%	2%	3%	3%				2%
Mayor dotación laborator., máquinas, instrum. etc.	1	8	2	2						1%	7%	2%	2%					
Mayor dotación bibliotecas, ampliación horario		1									1%							
Instalar comedor/ Mejora comedor o cafetería																		
Subtotal INSTALACIONES Y EQUIPAMIENTO	6	21	16	11	9	2	4	2	10	8%	19%	17%	12%	13%	3%	5%	2%	16%
Oferta cursos en fin de semana, verano																		
Mejorar la distribución geog. de oferta académica																		
Menor saturación aulas/ Implantar núms. clausus	1	1	2	1	1					1%	1%	2%	1%	1%				
Eliminar números clausus/ Ampliar nº plazas																		
Mejorar distribución horaria de clases/ evitar solapamiento																		
Facilitar estudios y trabajo (apuntes, horario)	1		1							1%		1%						
Incrementar becas, abaratar precios		1	1	2							1%	1%	2%					
Mejora servicio Secretaría/ Atención Alumnado	1	2	3	2					6	1%	2%	3%	3%	3%				9%
Mejor organización, menos burocracia, otros gestión				1									1%					
Más disciplina/ Menos politización		1		1							1%		1%					1%
Mejora de la imagen de la universidad		2					1				2%							1%
Fomentar vida extra académica/ Campus																		
Subtotal ORGANIZACIÓN INTERNA	2	5	5	6	3	1	1	6	6	3%	5%	5%	7%	4%		1%	9%	
La universidad/ la carrera no vale para nada	1	4				1	1	2		1%	4%				1%	1%	2%	
Falta salida profesional/ Poco reconocimiento	2	2	1			1	2	1	3	3%	2%	1%			1%	2%	1%	5%
Valoración muy positiva	1	1		5		1		2	1	1%	1%		6%		1%		2%	2%
Mejora cond. laborales de profesorado e investig.																		
Encuesta, cuestionario		1	2				1				1%	2%						1%
Otras		4	3	2	2	5	2	2			4%	3%	2%	3%	7%	2%	2%	
Subtotal OTRAS	4	12	5	7	2	8	5	7	4	5%	11%	5%	8%	3%	11%	6%	8%	6%
No hace ninguna sugerencia	37	37	36	22	15	38	33	34	20	51%	34%	39%	24%	22%	51%	41%	37%	31%
TOTAL RESPONDE (n)	73	109	93	90	67	74	81	93	87	100%	100%	100%	100%	100%	100%	100%	100%	100%
(% que responde sobre Total Egresado)	86%	72%	73%	81%	64%	64%	72%	79%	71%									
TOTAL EGRESADO	110	151	127	111	104	115	112	117	123									