

**SGS**

**UPV/EHU**



Universidad del País Vasco Euskal Herriko Unibertsitatea

# Arrisku Psikosozialen Ebaluazioa

## Emaitzak

---



## ERABILITAKO METODOLOGIA: Copsoq-istas 21

**CoPsoQ-istas21**: ebaluaziorako metodologia eta AMI-ak (**Danimarkaren Osasun Laboraleko Nazio-Institutuak**) landutako arrisku psikosozialaren prebentzio-metodoa. Laneko, Giroko eta CCOO-etako Osasuneko (ISTAS-etako) Institutu Sindikala izandako ikertzaile-talde batek gure laneko ingurunera moldatua.

CoPsoQ daniarreko bertsio **espainiarra** da.

## ERABILITAKO METODOLOGIA : Copsoq-istas 21

- **Ezaugarri nagusiak:**
  - Ezaguera eta metodologia zientifikoa gehitzen ditu
  - Erreferentziazko datuak gehitzen ditu gehitzen ditu
  - Emaizak triangulatzeko parte-hartzearen bidez
  - Arriskuen jatorriaren eragina errazten du
  - Gizarte-eragileen parte-hartzea bermatzen du
  - Enpresa guztiei aplikatzeko modukoa
  - Lege-betekizunak gehitzen ditu

# DIMENTSIOAK - Copsoq-istas

Eskaera psikologikoak lanean	eskaera psikologiko kuantitatiboak sentimenduak izkutatzeke eskaera eskaera psikologiko emozionalak eskaera psikologiko kognitiboak
Presentzia Bikoitza	presentzia bikoitza
Lan edukiaren kontrola	eragina garapenerako posibilitateak eskurako denbora-tarteen kontrola lanaren zentzua konpromisoa
Laguntza soziala eta lidergoaren kalitatea	erlazio sozialetarako posibilitateak lankideen laguntza soziala nagusien laguntza soziala lidergo kalitatea taldeko zentzua aurreikusia rol-argitasuna rol-gatazka
Lanaren konpentsazioak	estimua etorkizunarekiko segurtasun gabezia

## Dimentsioak- Metodologia Copsoq-istas 21

- ***Eskaera psikologiko kuantitatiboak:***  
Lan-kantitatea eta lana egiteko dagoen denboraren arteko erlazioa da.
- ***Sentimenduak izkutatzeako eskaerak:***  
Itxura neutrala mantentzeko eskaerak dira. Hain zuzen ere lan nagusiak pertsoneri zerbitzuak prestatzea direneko lanpostuetan.
- ***Eskaera psikologiko emozionalak:***  
Lanak sortzen dituen pertsonal arteko erlazioen ondorioz egoera emozional tartean ez sartzeko eskaerak dira.
- ***Eskaera psikologiko kognitiboak:***  
Ezaguera erabilerarekin lotuta daude.

## Dimentsioak- Metodologia Copsoq-istas 21

- ***Presentzia bikoitza:***

Laneko, etxeko eta familiaren lan eskariei aldi berean erantzutearen eskaerak dira.

- ***Eragina:***

*Eguneroko lanaren autonomia tarte da.*

- ***Garapenaren posibilitateak:***

Lan burutzeak emten duen posibilitateak dira.

- ***Eskurako denbora-tarteen kontrola:***

Dimentsio honek lankideen autonomia-tarte lan-denbora eta atsedenari buruzko alderdiak identifikatzen ditu.

## Dimentsioak- Metodologia Copsoq-istas 21

- ***Lanaren zentzua:***

Lana izatea eta soldata lortzeaz gain, lanak zentzua izango du beste balio batzuekin erlazionatzen ahal izaten badugu.

- ***Konpromisoa:***

Langile bakoitzaren bere lanarekiko inplikazioa da.

- ***Erlazio sozialetarako posibilitateak:***

Lanean lankideekin erlazionatzeko ditugun posibilitate errealak dira.

- ***Lankideen laguntza soziala:***

Lankideen beharrezko laguntza izatea da.

- ***Nagusien laguntza soziala:***

Nagusien beharrezko laguntza izatea da.

- ***Lidergo kalitatea:***

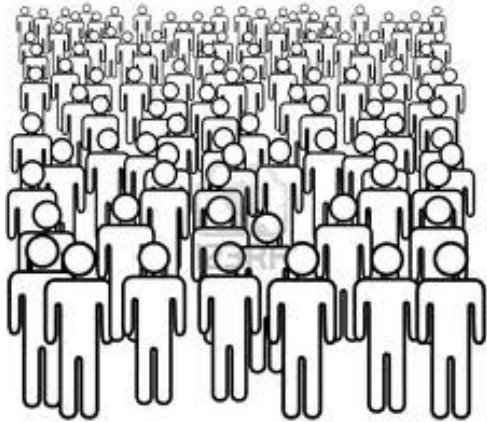
Giza talde kudeaketaren kalitatea da.

## Dimensiones- Metodologia Copsoq-istas 21

- **Taldeko zentzua:**  
Giza taldearen parte izatearen sentimendua da.
- **Aurreikusia:**  
Informazioa egokia, nahikoa eta garaiz izatea.
- **Rol-argitasuna:**  
Zereginen egiteko definizioaren, helburuak, erabiltzeko baliabideak eta lanaren autonomia tartearen ezaquera zehatza da.
- **Rol-gatazka:**  
Lanean dauden kontraesankor eskaerak dira.
- **Estimua:**  
Lanean dagoen errespetua, onarpena eta tratu zuzena adierazten du.
- **Etorkizunarekiko segurtasun gabezia:**  
Etorkizuneko lan galerari buruz eta ez desiratutako funtsezko lan-egoerako aldaketari buruzko kezka da.



## PARTE-HARTZEA



**7340 LANGILE**



**38 galderak, 20 dimentsio**

**2033 langile**  
**%27.7a parte-hartzea**



# PARTE-HARTZEA

	ERROLDA OSOA	EGINDAKO GALDERA SORTAK	ERANTZUNAREN EHUNEKOA
ARABAKO CAMPUSA	1170	342	%29,23
BIZKAIAKO CAMPUSA	4373	1204	%27,53
GIPUZKOAKO CAMPUSA	1794	487	%27,15
<b>EHU OSOA</b>	<b>7340</b>	<b>2033</b>	<b>%27,70</b>

	IIP	AZP	EZ ERANTZUNA
<b>Galdera-sortaren kopurua</b>	<b>1121</b>	<b>861</b>	<b>51</b>
<b>Parte-hartzearen ehuneko</b>	<b>%20</b>	<b>%45</b>	

## Lanpostuen PARTE-HARTZEA(AZP)

	<b>AZPko langileek</b>	<b>Egindako galdera sortak</b>	<b>Erantzunaren Ehunekoa</b>
ZUZENDARIAK ETA ZERBITZUKO BURUAK	89	42	<b>% 47</b>
ATAL- BURUAK	53	27	<b>%51</b>
GESTIO TEKNIKARIAK ETA ERDI MAILAKO TEKNIKARIAK	243	126	<b>%52</b>
CAMPUS ETA IKASTETXEKO ADMINISTRATZAILEAK	37	15	<b>%40</b>
LIBURUTEGIKO LAGUNTZAILEAK,TEKNIKARI LAGUNTZAILEAK ETA ADMINISTRAZIO LAGUNTZAILEAK	93	49	<b>%53</b>
BULEGO- BURUAK ETA ANTZEKOAK	80	34	<b>%42</b>
ADMINISTRARIAK ETA KARGUDUNEN IDAZKARIAK	243	102	<b>%42</b>
ADMINISTRAZIO-LAGUNTZAILEAK ETA TELEFONISTAK	381	185	<b>%48</b>
INFORMATIKA ETA MULTIMEDIA SISTEMEN TEKNIKARIAK	173	83	<b>%48</b>
LABORATEGIKO OFIZIALAK ETA TEKNIKARI ESPEZIALISTAK	182	77	<b>%42</b>
MANTENTZEKO ETA BILTEGIKO PERTSONALA	46	9	<b>%19</b>
ATEZAIN NAGUSIAK	82	<b>27</b>	<b>%33</b>
BESTE MENPEKOAK	159	63	<b>%40</b>
AZP GAINERAKO LANGILE LAN-KONTRATUDUNAK	31	22	<b>%71</b>
<b>GUZTIRA</b>	<b>1892</b>	<b>861</b>	<b>%45</b>

## Lanpostuen PARTE-HARTZEA(IIP)

	IIPko langileek	Egindako galdera sortak	Erantzunaren Ehunekoa
IRAKASLANETIK SALBUESTEAREN ETA/EDO ORDAINSARI OSAGARRIAK DUTEN KARGU AKADEMIKOAK	591	56	%9
IRAKASLE KATEDRADUNAK	354	60	%17
IRAKASLE TITULARRA	1372	315	%23
IRAKASLE AGREGATUAK	325	151	%46
IKERTZAILEAK	1147	203	%18
IRAKASLE ATXIKIAK	166	72	%43
IRAKASLE ELKARTUAK	671	54	%8
IRAKASLE LANKIDEAK	250	84	%34
UNIBERTSITATEKO BITARTEKO IRAKASLEA	611	97	%16
IRAKASLE LAGUNTZAILEAK, BISITARIAK ETA BESTEAK	112	29	%26
<b>GUZTIRA</b>	<b>5599</b>	<b>1121</b>	<b>%20</b>

## Lantokien PARTE-HARTZEA

LANTOKIA	EGINDAKO GALDERA-SORTAK	ERROLDA OSOA	ERANTZUNAREN EHUNEKOA
ZIENTZIA ETA TEKNOLOGIA FAKULTATEA	203	866	%23
ARTE EDERREN FAKULTATEA	27	209	%13
EKONOMIA ETA ENPRESA ZIENTZIEN FAKULTATEA	100	385	%26
GIZARTE ETA KOMUNIKAZIO ZIENTZIEN FAKULTATEA	69	364	%19
ZUZENBIDEA (BIZKAIKO ATALA)	13	54	%24
MEDIKUNTZA ETA ODONTOLOGIA FAKULTATEA	85	849	%10
BILBOKO INGENIARITZA G.E.T.	146	517	%28
NAUTIKAKO ETA ITSASUNTZI MAKINETAKO G.E.T.	16	54	%30
ENPRESA IKASKETEN U.E. (BIZKAIA)	24	94	%26
ERIZAINZAKO U.E. (BIZKAIA)	12	63	%19
BILBOKO IRAKASLEEN U.E	46	170	%27
LAN HARREMANEN U.E.	24	65	%37

## Lantokien PARTE-HARTZEA

LANTOKIA	EGINDAKO GALDERA-SORTAK	ERROLDA OSOA	ERANTZUNAREN EHUNEKOA
INDUSTRIA INGENIARITZA TEKNIKORAKO U.E. (BIZKAIA)	54	180	%30
MEATZEEN ETA HERRI LANEN INGENIARITZA TEKNIKOKO U. E.	25	79	%32
INSTITUTOAK, UNITATEAK ETA GAINERAKOAK	11	20	%55
IKERKETAKO ERREKTOREORDETZA	37	59	%63
AKADEMIA ANTOLAKUNTZAKO ERREKTOREORDETZA	32	86	%37
KONTABILITATE ETA AURREKONTUETAKO GERENTEORDETZA	15	33	%45
PERTSONALEKO GERENTEORDETZA	45	63	%71
INFORMAZIO ETA KOMUNIKAZIO TEKNOLOGIEN GERENTEORDETZA, IISIZ, KIZ ETA TELEFONIA	71	166	%43
AZPIEGITURA ETA KONTRATAZIOETARAKO GERENTEORDETZA	10	64	%16

## Lantokien PARTE-HARTZEA

LANTOKIA	EGINDAKO GALDERA-SORTAK	ERROLDA OSOA	ERANTZUNAREN EHUNEKOA
BESTE ZERBITZU ZENTRALAK Bizkaiko Campusean (ERREKTOREGOA ,IDAZKARITZA NAGUSIA, GIZARTE- KONTSEILUA, BESTE ERREKTOREORDETZA ETA GERENTEORDETZA BATZUK...)	92	228	%40
EHUko BIBLIOTEKA	76	117	%65%
FARMAZIA FAKULTATEA	76	261	%29
LETREN FAKULTATEA	79	372	%21
JARDUERA FISIKOAREN ETA KIROLAREN ZIENTZIETAKO FAKULTATEA	28	70	%40
ENPRESA IKASKETEN U.E. (ARABA)	13	41	%32
VITORIA-GASTEIZKO IRAKASLEEN U.E.	31	97	%32
GIZARTE-LANERAKO U.E.	12	36	%33
GASTEIZKO INGENIARITZAREN U.E.	36	142	%25

## Lantokien PARTE-HARTZEA

LANTOKIA	EGINDAKO GALDERA-SORTAK	ERROLDA OSOA	ERANTZUNAREN EHUNEKOA
ARABAKO CAMPUSEKO ERREKTOREORDETZA ETA GERENTEORDETZA (Las Nieves Ikastegia, Institutoak, Unitateak ,Esperientzi Gelak, Kirol Zerbitzua eta beste zerbitzu zentralak Araban barne)	43	58	%74
KIMIKA ZIENTZIEN FAKULTATEA	46	244	%18,9
ZUZENBIDE FAKULTATEA (GIPUZKOA)	27	149	%18,1
INFORMATIKA FAKULTATEA	52	179	%29,1
FILOSOFIA ETA HEZKUNTZA ZIENTZIEN FAKULTATEA	48	170	%28,2
PSIKOLOGIA FAKULTATEA	40	158	%25,3
ARKITEKTURAKO G.E.T.	23	124	%18,5
ENPRESA IKASKETEN U.E. (GIPUZKOA)	16	70	%22,9
ERIZANTZARAKO U.E. (GIPUZKOA)	24	61	%39,3
DONOSTIAKO IRAKASLEEN U.E.	27	104	%26



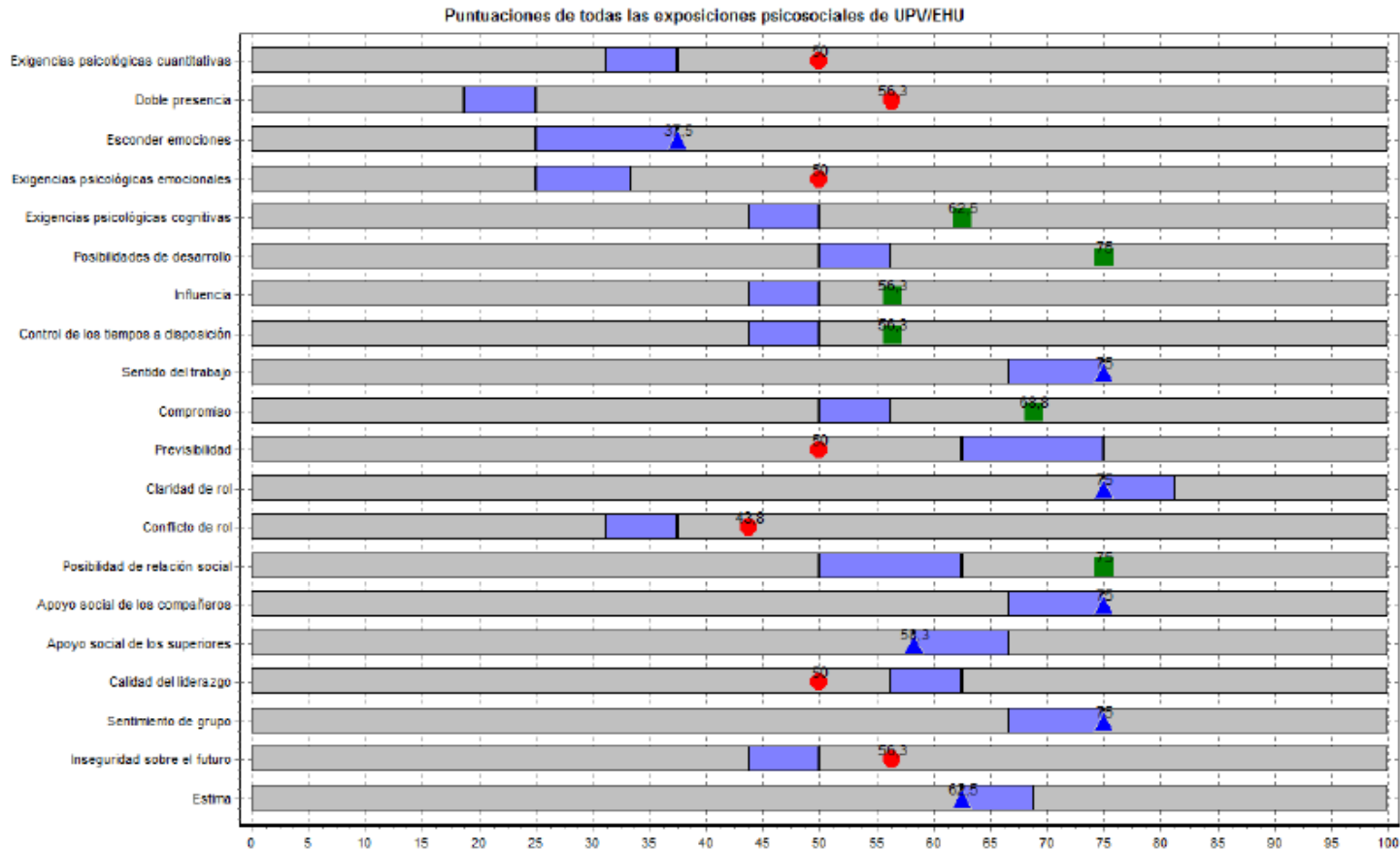
## Lantokien PARTE-HARTZEA

LANTOKIA	EGINDAKO GALDERA-SORTAK	ERROLDA OSOA	ERANTZUNAREN EHUNEKOA
DONOSTIAKO UNIBERTSITATE ESKOLA-POLITEKNIKOA	27	212	%12,7
EIBARKO INDUSTRIA INGENIARITZA TEKNIKORAKO U.E.	19	57	%33,3
GIPUZKOAKO CAMPUSEKO ERREKTOREORDETZA ETA GERENTEORDETZA ( Barriola Ikastegia ,Esperientzi gelak, Institutoak, Unitateak, Kirol Zerbitzua eta beste zerbitzu zentralak Gipuzkoan barne)	51	91	%56,1
EZ ERANTZUNeko KOPURUA	46		

## MEDIANA PUNTUAZIO KONPARATZAILEAK

Puntu honetan, unibertsitate eta erreferentzia moduan edukitako biztanleria arteko mediana puntuazioak konparatzen dira. Hauek estandarrak dira, 0tik-100era.

# MEDIANA PUNTUAZIO KONPARATZAILEAK



**Zirkulu gorria:** unibertsitatearen egoera erreferentziazko biztanleriarena baino okerragoa da.

**Karratu berdea:** unibertsitatearen egoera erreferentziazko biztanleriarena baino hobea da.

**Triangelu urdina:** unibertsitatearen egoera erreferentziazko biztanleriarenaren antzekoa da.

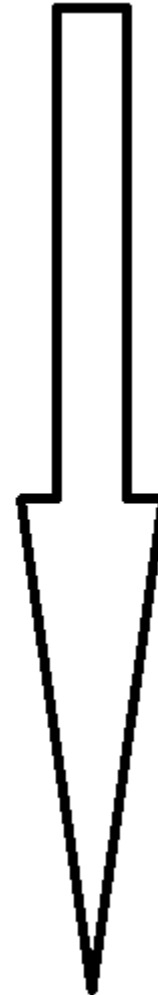
**Iturria:** Arrisku psikosozialen ebaluazioari buruzko hasierako txostena. CoPsoQ-istas21 metodologia

**Galdera sorta Guztira UPV/EHU 2033**

Garapenerako posibilitateak  
Eskaera psikologiko kognitiboak  
Konpromisoa  
Erlazio sozialerako posibilitatea  
Eragina  
Eskurako denbora-tarteen kontrola

Langileen laguntza soziala  
Taldeko zentzua  
Lanaren zentzua  
Sentimenduak izkutatu  
Rol-argitasuna  
Estimua  
Nagusien laguntza soziala

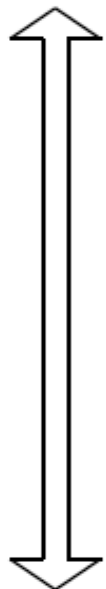
Etorkizunarekiko segurtasun gabezia  
Rol -gatazka  
Eskaera psikologiko kuantitatiboak  
Lidergo kalitatea  
Eskaera psikologiko emozionalak  
Aurreikusia  
Presentzia bikoitza



**Erreferentziako biztanleriaren baino  
emaitza hobeak**

**Erreferentziako biztanleriaren baino  
emaiza okerragoak**

## EMAITZA OROKORRAK: Banaketa

	Dimensión	Más Desfavorable	Situación Intermedia	Más favorable
<p>MÁS PROBLEMÁTICAS</p>  <p>MENOS PROBLEMÁTICAS O FAVORABLES</p>	Doble presencia	79	19,6	1,4
	Previsibilidad	61,6	31,1	7,4
	Calidad del liderazgo	57,9	22,8	19,3
	Exigencias psicológicas cuantitativas	53,7	32,7	13,6
	Exigencias psicológicas emocionales	51,1	36,2	12,7
	Exigencias psicológicas cognitivas	50,9	40,2	8,9
	Estima	47,6	31,1	21,2
	Claridad de rol	46,9	39,1	14
	Apoyo social de los superiores	46,5	32,8	20,7
	Inseguridad sobre el futuro	41,8	44,2	14
	Apoyo social de los compañeros	37,6	38,6	23,8
	Posibilidad de relación social	36,8	28,5	34,7
	Sentimiento de grupo	34,4	42,5	23,1
	Conflicto de rol	31,1	55,8	13,1
	Esconder emociones	29,9	51	19,1
	Influencia	29	30,7	40,4
	Control de los tiempos a disposición	21,6	34,7	43,6
	Compromiso	20,4	28,1	51,4
	Sentido del trabajo	20,2	35,7	44,1
Posibilidades de desarrollo	11,8	19,8	68,3	

**Iturria:** Arrisku psikosozialen ebaluazioaren hasierako txostena CoPsoQ-istas21 Metodologia

## EMAITZA OROKORRAK: Banaketa

- Aurreko taulak , 20 dimentsioak adierazten ditu, osasunerako egoera txarragoaren arabera ordenatuak. Hau da, lehenengo esposizioak (**Presentzia bikoitzak**) langilearen porportzio handiagoari eragiten diona da eta azkena, langilearen porportzio txikiagoari (**Garapenerako posibilitateak**)
  - (\*) Eskaera kognitibo altuak izatea osasunerako ona izan daiteke garapenarako posibilitateak altuak badira.Horrela ez bada, txarra izan daiteke.
-

**Aldeko faktoreak**

*Puntu gogorak*



## ALDEKO ESPOSIZIOAK

Osasunerako egoerarik onenaren eraginpean (kolore berdea) dagoen langile kopurua % 33,3a baino gehiago da.

Barnean dauden arrisku psikosozialen faktoreak hauek dira:

### **6 faktore :**

- Garapenerako posibilitateak(%68,3)
  - Konpromisoa (%51,4)
  - lanaren zentzua (%44,1)
  - Eskurako denbora-tarteen kontrola (%43,6)
  - Eragina (%40,4)
  - Erlazio sozialerako posibilitatea (%34,7)
-



**Kontrako faktoreak**

***Puntu txarrak***



## ESPOSIZIO TXAR NAGUSIAK

Osasunerako egoerarik txarrenaren eraginpean (kolore gorria) dagoen langile kopurua % 50a baino gehiago da. Barnean dauden arrisku psikosozialen faktoreak hauek dira:

### **6 faktore :**

- Presentzia bikoitza (%79)
  - Aurreikusia (%61,6 )
  - Lidergo kalitatea (%57,9)
  - Eskaera psikologiko kuantitatiboak (%53,7)
  - Eskaera psikologiko emozionalak (%51,1)
  - Eskaera psikologiko kognitiboak (%50,9)
-

## BESTE ESPOSIZIO TXAR BATZUK

Osasunerako egoerarik txarrenaren eraginpean (kolore gorria) dagoen langile kopurua % 33.33 eta % 50aren artean dago.

Barnean dauden arrisku psikosozialen faktoreak hauek dira:

### **7 faktore:**

- Estimua (%47,6)
- Rol- argitasuna (%46,9)
- Nagusien laguntza soziala (%46,5)
- Etorkizuneko segurtasun gabezia(%41,8)
- Lankideen laguntza soziala (%37,6)
- Erlazio sozialerako posibilitatea (%36,8)
- Taldeko zentzua (%34,4)

SGS

UPV/EHUko EMAITZAK

*Eskerrik asko*

