



**MEMORIA**

**UNIVERSIDAD DEL PAÍS VASCO /**

**EUSKAL HERRIKO**

**UNIBERTSITATEAREN PREBENTZIO**

**ZERBITZUA**

**2014**

# AURKIBIDEA

	Or.
<b>0.- SARRERA.</b>	<b>3</b>
<b>1.- OSASUN ARLOA.</b>	<b>6</b>
<b>1.1.- OSASUN AZTERKETAK.</b>	<b>7</b>
1.1.1. SARTU AURREKO AZTERKETAK.	
1.2.2. AZTERKETA ESPEZIFIKOAK.	
1.1.3. ABEn ONDOREN LANERA ITZULTZEKO AZTERKETAK.	
1.1.4 PROBA ESPEZIFIKOAK.	
1.1.5 ALDIZKAKO AZTERKETAK.	
.- UPV/EHU (kopuruak guztira)	10
.- Arabako Campusa.	16
.- Gipuzkoako Campusa.	22
.- Bizkaiko Campusa.	30
<b>1.2.- ASISTENTZIA JARDUERAK.</b>	<b>39</b>
1.2.1. ARABAKO CAMPUSA.	40
1.2.2. GIPUZKOAKO CAMPUSA.	41
1.2.3. BIZKAIKO CAMPUSA.	42
<b>1.3.- OHIKO GAIKOTZE TASA.</b>	<b>43</b>
<b>1.4.- LANEKO ISTRIPUAK.</b>	<b>49</b>
<b>1.5.- LANEKO GAIKOTASUNAK.</b>	<b>55</b>
<b>1.6.- HERIOTZA TASA.</b>	<b>56</b>
<b>1.7.- JARDUKETA PROGRAMA.</b>	<b>58</b>
1.7.1. TXERTOEN KANPAINAK.	59
1.7.2. LANEKO SEGURTASUNA ETA OSASUNA.	60
1.7.3. EPIDEMIOLOGIA ETA OSASUN PUBLIKOA.	62
1.7.4. PSIKOSOZIOLOGIA.	62
<b>2.- ARLO TEKNIKOA.</b>	<b>63</b>
<b>2.1.- PREBENTZIO JARDUERAK ANTOLATZEKO MODALITATEA.</b>	<b>64</b>
<b>2.2.- EGINDAKO JARDUERAK.</b>	<b>64</b>
2.2.1. ARABAKO CAMPUSA.	69
2.2.2. GIPUZKOAKO CAMPUSA.	74
2.2.3. BIZKAIKO CAMPUSA.	79
<b>3.- PRESTAKUNTZA.</b>	<b>85</b>
<b>4.- PREBENTZIOAREN INGURUKO PLANGINTZA.</b>	<b>87</b>

0.

**SARRERA.**

Universidad del País Vasco / Euskal Herriko Unibertsitateko Prebentzio Zerbitzuak memoria hau aurkeztu du. Bertan, bere zeregin espezifikuari dagozkion jardueren berri eman du.

Memoria honetan 2014ko joerak ikusi ahal izango dugu, bai eta arazoak sortzen dituzten iturri eta arazoien berri izan ere, ondoren iker daitezten.

Memoria honekin, Prebentzio Zerbitzuaren Araudiko 5. ataleko 15. artikuluan jasotako lege eskakizunak bete dira. Araudi horren arabera, UPV/EHUK urtero egin behar ditu Laneko Arriskuen Prebentzioari buruzko Legearen 39. artikulua 2. ataleko d) paragrafoan aipatzen den memoria eta Prebentzio Zerbitzuaren urteko programazioa, eta lan eta osasun arloko agintari eskudunen, eta Segurtasun eta Osasun Batzordearen esku jarri beharko du.

Memoria honek dokumentazio izaera izango du, Lan Arriskuak Prebentzio Legean (31/1995 Legea) eta Prebentzio Zerbitzuaren Araudian (39/1997 ED) ezarritakoaren esparruan.

## **PREBENTZIO ZERBITZUAREN OSAERA**

Prebentzio Zerbitzuko burua: Iñigo Apellaniz González  
Administrari laguntzailea: Ane Uriarte Gavicagogeascoa  
Osasun Arloko arduraduna: Iñaki Uruburu Irazabal  
Arlo Teknikoko arduraduna: Ana Escobal González

**Osasun Arloa:** Hiru Oinarrizko Osasun Unitate (OOU) ditu

---

### ***Arabako Campuseko OOU***

Marina Aguayo Angulo (laneko medikua)  
Agustín García López de Arregui (enpresako EUD)

### ***Gipuzkoako Campuseko OOU***

M<sup>a</sup> Jose González Kareaga (laneko medikua)  
Amaia Odriozola Uranga (enpresako EUD)

### ***Bizkaiko Campuseko OOU***

Iñaki Uruburu Irazabal (laneko medikua)  
Miren Muxika Zubillaga (enpresako EUD)

## **Arlo Teknikoa:**

---

Prebentzio teknikariak:

- .- Cesar Saiz Martínez (Arabako C.)
- .- Luis Escribano Sardón (Gipuzkoako C.)
- .- Roxana Avilés Lizama (Bizkaiko C.)
- .- Lourdes Sirvent Sirvent (Bizkaiko C.)

**LANGILEAK: IKASTEGIEN ARABERAKO BANAKETA (2014ko abendua)**

	<b>EME</b>	<b>KAT.</b>	<b>TIT.</b>	<b>BIT.</b>	<b>IK</b>	<b>AZP</b>	<b>GUZTIRA</b>
<b>IRAKASLEEN UE</b>	0	2	29	0	57	16	104
<b>INGENIARITZAKO UE</b>	0	7	52	1	54	25	139
<b>GIZARTE LANG. UE</b>	0	0	4	0	26	8	38
<b>FARMAZIA F.</b>	1	20	54	0	133	43	251
<b>LETREN F.</b>	1	33	118	0	205	32	389
<b>ENPRESA IKASK. UE</b>	0	0	9	0	29	10	48
<b>JFKZF</b>	0	0	2	0	52	15	69
<b>ZERBITZU ZENTRALAK</b>	0	0	0	0	0	95	95
<b>ARABAN GUZTIRA</b>	2	62	268	1	556	244	1133
<b>KIMIKA F.</b>	0	22	34	0	156	31	243
<b>IRAKASLEEN UE</b>	0	4	38	0	42	13	97
<b>ARKITEKTURAKO GET</b>	0	5	21	1	78	14	119
<b>ERIZAINZAKO UE</b>	0	0	15	0	38	13	66
<b>ENPRESA IKASK. UE</b>	0	5	43	0	19	15	82
<b>EIBARKO IITUE</b>	0	0	23	0	18	14	55
<b>UE POLITEKNIKOA</b>	0	6	50	0	116	32	204
<b>ZUZENBIDE F.</b>	1	31	28	0	103	38	201
<b>FIL. ETA HEZK. Z. F.</b>	0	13	41	0	95	23	172
<b>PSIKOLOGIA F.</b>	0	12	31	0	95	21	159
<b>INFORMATIKA F.</b>	0	10	49	0	110	25	194
<b>ZERBITZU ZENTRALAK</b>	0	0	0	0	0	149	149
<b>GIPUZKOAN GUZTIRA</b>	1	108	373	1	870	388	1741
<b>ARTE EDERREN F.</b>	0	7	71	0	73	47	198
<b>EKON. ETA ENP. Z. F.</b>	1	34	141	0	110	60	346
<b>GIZ. ETA KOM. Z. F.</b>	2	31	81	0	197	56	367
<b>IRAKASLEEN UE</b>	0	4	63	0	78	22	167
<b>NAUTIKA ETA ITS. MAK. GET</b>	0	0	18	2	13	17	50
<b>INGENIARITZAKO GET</b>	0	43	125	1	284	81	534
<b>ERIZAINZAKO UE</b>	0	3	16	1	40	12	72
<b>ENPRESA IKASK. UE</b>	0	6	37	0	23	20	86
<b>IITUE</b>	0	5	64	0	80	35	184
<b>MEATZEEN IITUE</b>	0	0	18	0	51	18	87
<b>LAN HARREMANEN UE</b>	0	1	30	1	14	14	60
<b>ZIENTZIA ETA</b>							
<b>TEKNOLOGIA F.</b>	1	124	148	0	510	106	889
<b>MEDIK. ETA ODONT. F.</b>	2	35	112	1	668	84	902
<b>ZERBITZU ZENTRALAK</b>	0	0	0	0	5	668	673
<b>BIZKAIAN GUZTIRA</b>	6	293	924	6	2146	1240	4615
<b>UPV/EHUn GUZTIRA</b>	9	463	1565	8	3572	1872	7489

**EME:** emerituak; **KAT:** katedradunak; **TIT:** titularrak; **IK:** irakasle kontratatua; **AZP:** Administrazio eta Zerbitzuetako langileak

**1.**

# **OSASUN ARLOA.**

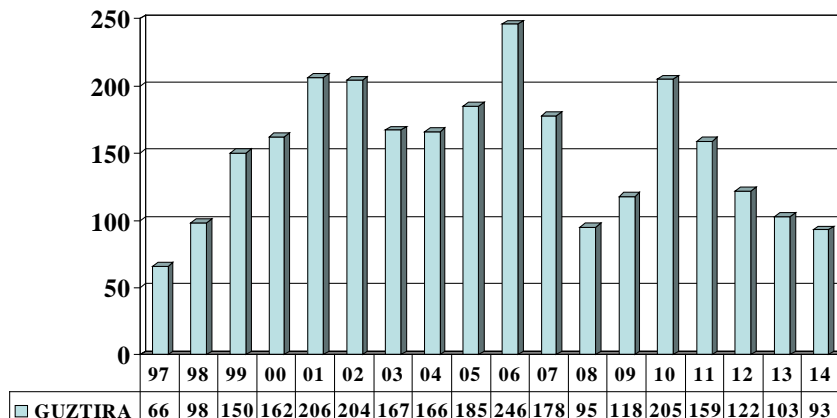
## 1.1.- OSASUN AZTERKETAK.

### 1.1.1.- SARTU AURREKO AZTERKETAK.

Unibertsitatera sartu diren langileen artean, 93 azterketa egin ditugu, honela banatuta:

<b>ARABA:</b>	<b>GUZTIRA: 8</b>
LETREN F.	5
IRAKASLEEN UE	1
JFKZF	2
<b>GIPUZKOA:</b>	<b>GUZTIRA: 16</b>
UE POLITEKNIKOA	4
ZERBITZU ZENTRALAK	2
ZUZENBIDEKO ORD.	1
KIMIKA F.	6
PSIKOLOGIA F.	1
IRAKASLEEN UE	1
FIL. ETA HEZK. Z. F.	1
<b>BIZKAIA:</b>	<b>GUZTIRA: 69</b>
ZIENTZIA ETA TEKNOLOGIA F.	34
GIZARTE ETA KOMUNIKAZIO ZIENTZIEN F.	4
MEDIKUNTZA ETA ODONTOLOGIA F.	13
ARTE EDERREN F.	2
ZERBITZU ZENTRALAK	10
IRAKASLEEN UE	3
IITUE	1
INGENIARITZAKO GET	1
ERIZAINZAKO UE	1

## SARTU AURREKO AZTERKETAK



### 1.1.2.- AZTERKETA ESPEZIFIKOAK.

Hainbat azterketa espezifiko egin ditugu, arrazoi hauek direla medio: kapsuletan sartu gabeko materialarekin lan egiteko 3. mailako instalazio erradiaktiboen manipulazioa eta azterketa (11), arrisku biologikoak (37) (amorreria barne), datuak ikusteko pantailekin lan egitea (1.452), kargen eskuzko manipulazioa (7) eta AHOTSAREN gehiegizko erabilera (492). Kopuruak datu orokorretan sartuta daude.

### 1.1.3.- ABEen ONDOREN LANERA ITZULTZEKO AZTERKETAK.

ABE aldi luzeen ondoren (90 egun baino gehiago) lanera itzultzeko 7 azterketa egin ditugu.

Mota horretako osasun azterketak laneko bajaran dauden pertsona guztiei eskaintzen dizkiegu, berriro lanean hasten direnean.

Azterketaren helburua da langilea ABE aldiaren ondoren lan egiteko moduan dagoela egiaztatzea eta baja lanak eragin duela baztertzea.



**1.1.4.- PROBA ESPEZIFIKOAK.**

Profil ferrikoa	67
Ferritina	24
Profil tiroidea:	32
TSH	65
Hormona tiroideoak	9
Serologia birikoa	35
PSA	112
Erradiazio ionizataileak	17
H. glikosilatua	19
Beste batzuk	45
<b>Guztira</b>	<b>425</b>

**1.1.5.- ALDIZKAKO AZTERKETAK.**

- .- UPV/EHU (KOPURUAK GUZTIRA).
- .- ARABAKO CAMPUSA.
- .- GIPUZKOAKO CAMPUSA.
- .- BIZKAIKO CAMPUSA.

## **1.1.5.- ALDIZKAKO AZTERKETAK.**

**.- UPV/EHU (GUZTIRA).**

Osasun azterketak hiru miaketatan daude oinarrituta:

- Historia klinikoan.
- Miaketa fisikoan.
- Proba osagarrietan.

Azken atal horretan sartzen dira laborategiko datuak eta egindako proba teknikoak; esate baterako EKG, audiometriak eta ikusmenaren kontrolak.

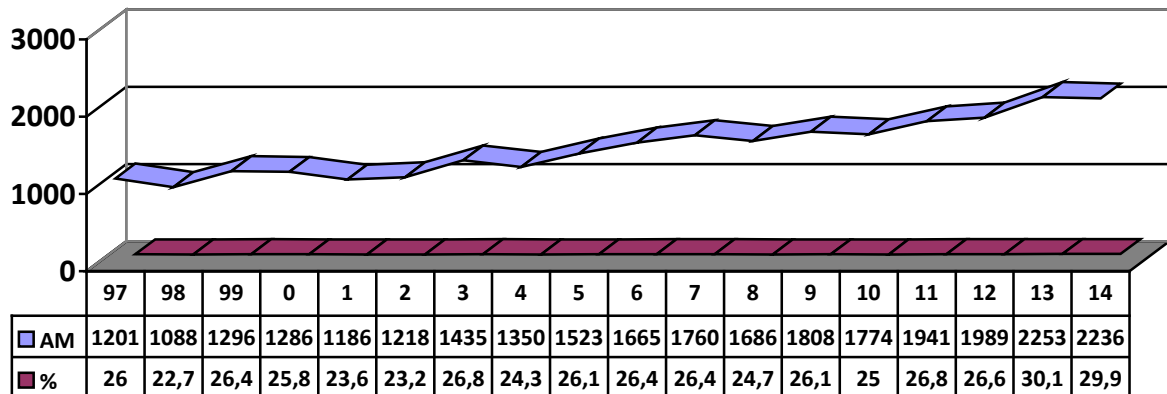
2014. urtean, 2.236 pertsonak parte hartu dute (UPV/EHUko langileen % 29,9) UPV/EHUko langile guztien esku jarritako osasun azterketa arrunten programan.

Datuak aztertu ondoren, ikusi da AZPko langileek izan dutela parte hartzerik handiena eta osasun azterketa egiteko interes handiena (% 40,22). Dena dela, irakaskuntza estamentuetako kopurua ere zertxobait areagotu da (IK: % 18,48; Tit.: % 40,31; eta Kat.: % 40,04).

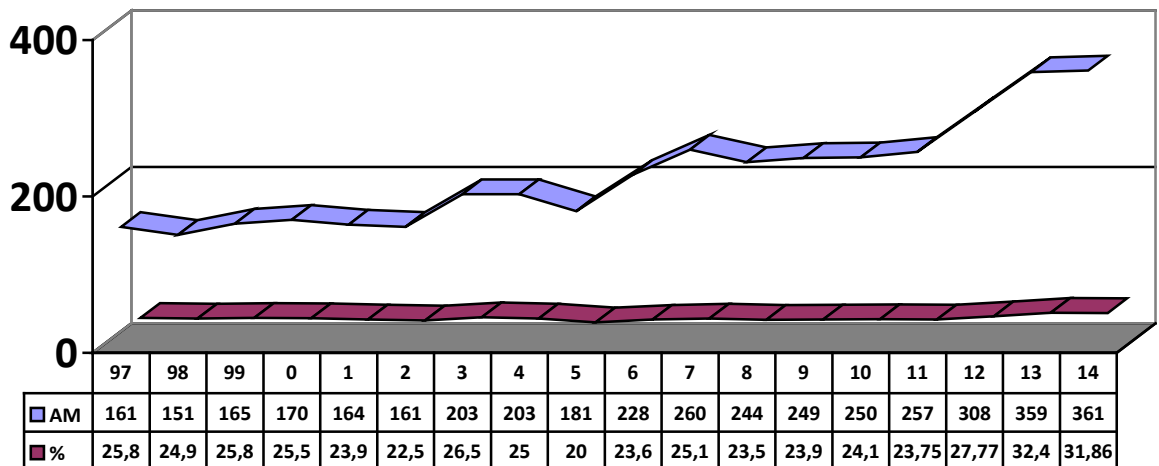
Lortutako datuetan honako alterazio hauek ikus daitezke:

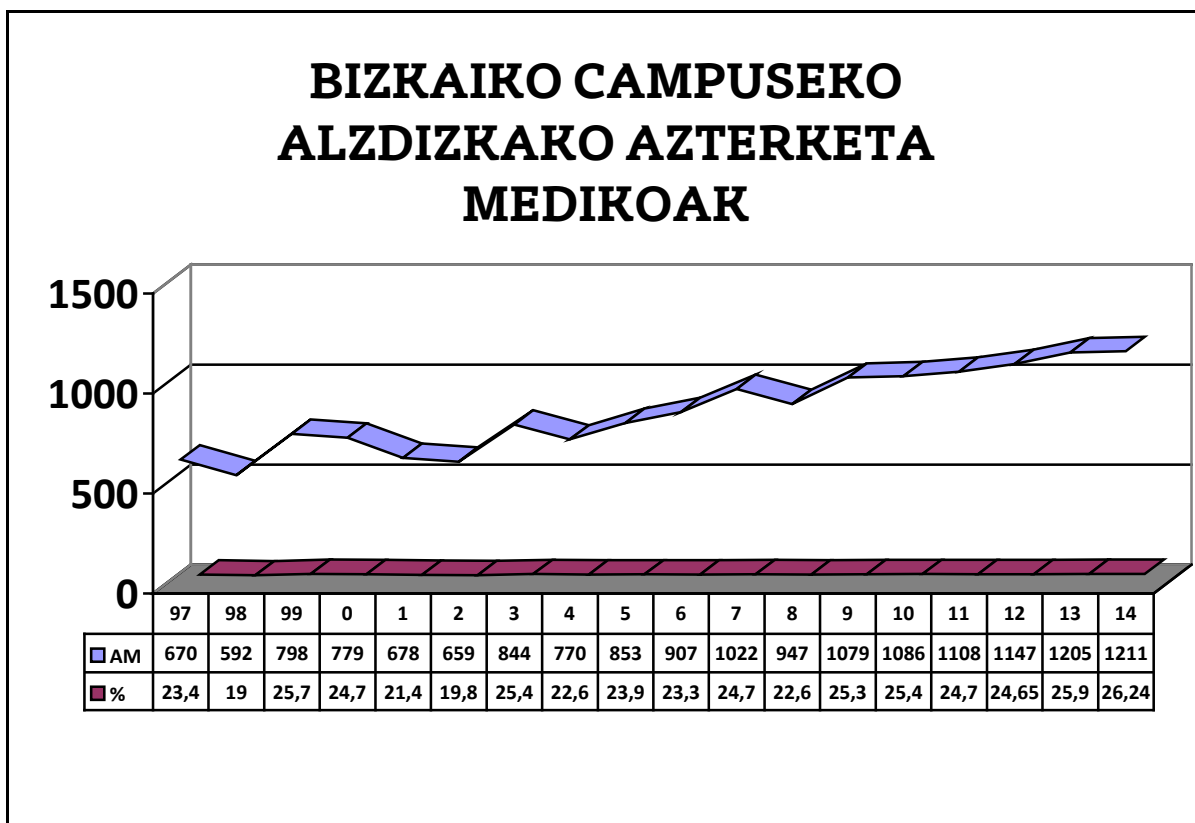
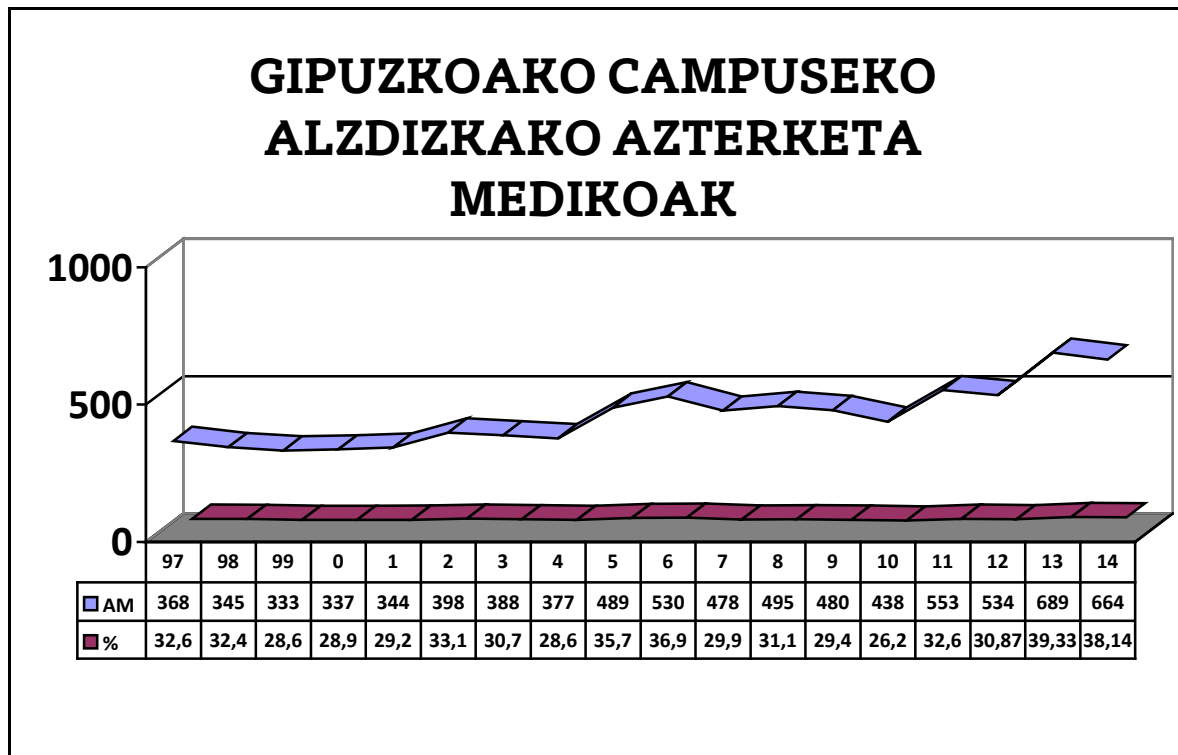
- .- Osasun azterketa egin duten pertsonen % 39,1ek gehiegizko pisua du (25etik gorako gorputz masaren indizea).
- .- % 8k arterietako hipertentsioa du.
- .- % 12,6 erretzailea da eta % 20,3 erretzaile ohia.
- .- % 9,6k anomalia elektrokardiografikoren bat du.
- .- % 11,4k arazoren bat izan du espirometrian, buxada patroia, murrizketa patroia edo patroia mistoa duelako.
- .- % 14,3k entzumen mugatua du gutxienez belarri batean.
- .- % 10,5ek oftalmologoarengana jo behar du, ikusmen urritasuna zuzentzeko.
- .- Alteraziorik ohikoenak hiperlipemiak dira. 220 mg/dl baino gehiagoko guztizko kolesterolak jotzen dira altutzat. % 29,4k kolesterol altua du eta % 2k triglizerido maila altua.

### UPV/EHUko ALDIZKAKO AZTERKETA MEDIKOAK



### ARABAKO CAMPUSEKO ALDIZKAKO AZTERKETA MEDIKOAK



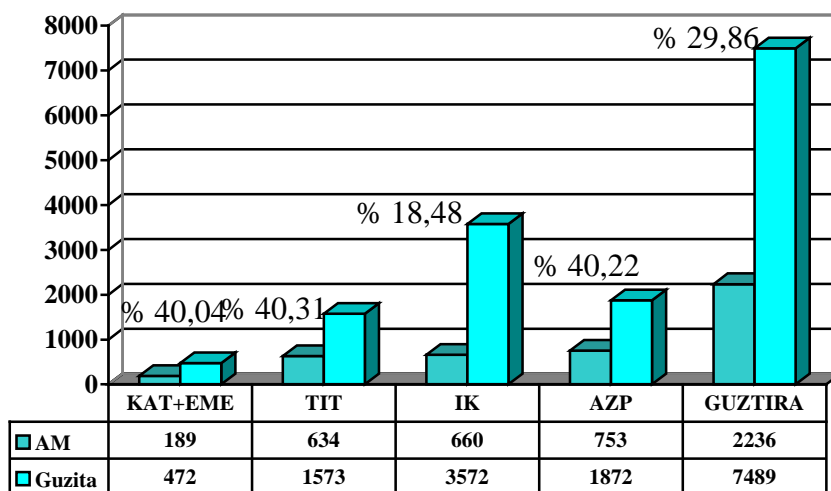


**ALDIZKAKO OSASUN AZTERKETAK.**

	<b>KAT + EME</b>	<b>TIT</b>	<b>IK</b>	<b>AZP</b>	<b>GUZTIRA</b>
Irakasleen UE	1	12	12	5	30
Ingeniaritzako UE	3	25	20	14	62
Gizarte Langintzako UE	0	1	14	3	18
Farmazia F.	8	25	42	13	88
Letren F.	11	34	20	13	78
Enpresa Ikasketen UE	0	3	2	7	12
Jarduera Fisikoaren eta Kirolaren Zientzien F.	0	1	10	5	16
ZERBITZU ZENTRALAK	0	0	0	57	57
<b>ARABAN GUZTIRA</b>	<b>23</b>	<b>101</b>	<b>120</b>	<b>117</b>	<b>361</b>
Kimika F.	13	17	36	17	83
Irakasleen UE	1	15	14	5	35
Arkitekturako GET	1	4	1	7	13
Erizaintzako UE	0	4	9	12	25
Enpresa Ikasketen UE	3	28	8	3	42
Eibarko IITUE	0	15	6	7	28
UE Politeknikoa	4	34	55	23	116
Zuzenbide F.	10	13	13	15	51
Filosofia eta Hezkuntza Zientzien F.	7	15	16	10	48
Psikologia F.	6	19	19	8	52
Informatika F.	7	41	40	12	100
ZERBITZU ZENTRALAK	0	0	0	71	71
<b>GIPUZKOAN GUZTIRA</b>	<b>52</b>	<b>205</b>	<b>217</b>	<b>190</b>	<b>664</b>
Arte Ederren F.	0	18	6	12	36
Ekonomia eta Enpresa Zientzien F.	16	53	20	27	116
Gizarte eta Komunikazio Zientzien F.	9	27	26	16	78
Irakasleen UE	2	17	11	10	40
Nautika eta Itsasontzi Makineria GET	0	4	3	2	9
Ingeniaritzako GET	19	54	77	33	183
Erizaintzako UE	0	1	5	4	10
Enpresa Ikasketen UE	1	19	4	8	32
IITUE	1	18	30	12	61
Meatzeen ITUE	0	8	14	6	28
Lan Harremanen UE	1	10	1	6	18
Zientzia eta Teknologia F.	59	80	102	39	280
Medikuntza eta Odontologia F.	6	19	24	26	75
ZERBITZU ZENTRALAK	0	0	0	245	245
<b>BIZKAIAN GUZTIRA</b>	<b>114</b>	<b>328</b>	<b>323</b>	<b>446</b>	<b>1211</b>
<b>UPV/EHU<sup>n</sup> GUZTIRA</b>	<b>189</b>	<b>634</b>	<b>660</b>	<b>753</b>	<b>2236</b>

## 2014ko ALDIZKAKO AZTERKETA MEDIKOAK

UNIVERSIDAD DEL PAIS VASCO/EUSKAL HERRIKO UNIBERTSITATEA

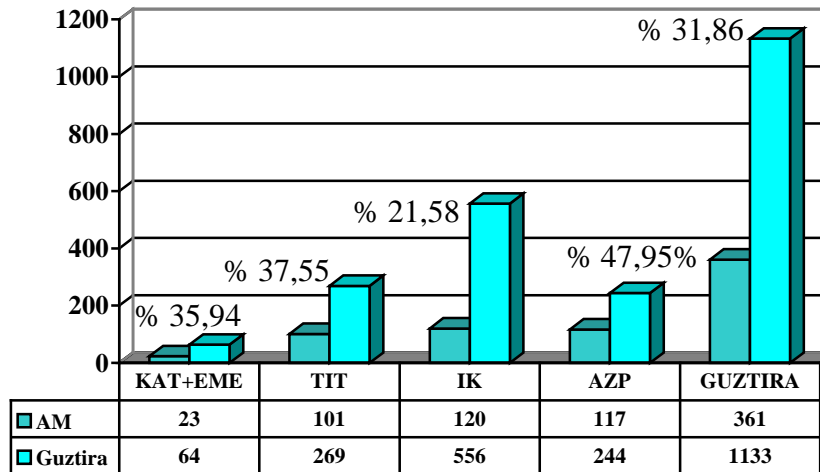


## **1.1.5.- ALDIZKAKO AZTERKETAK.**

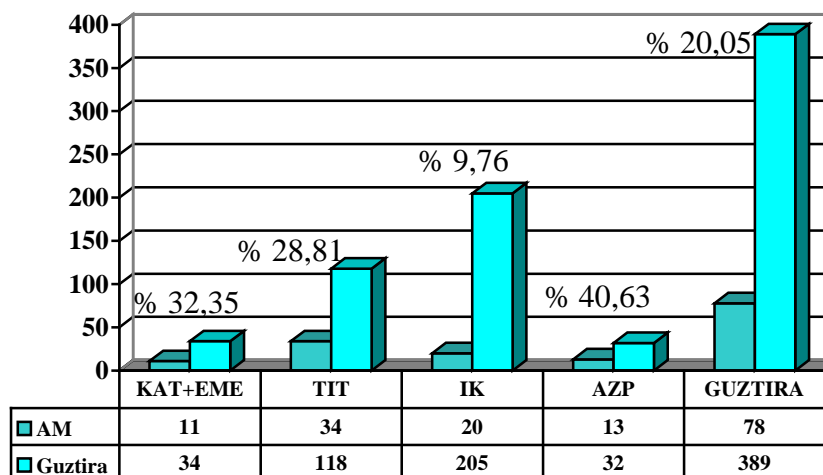
### **.- ARABAKO CAMPUSA.**



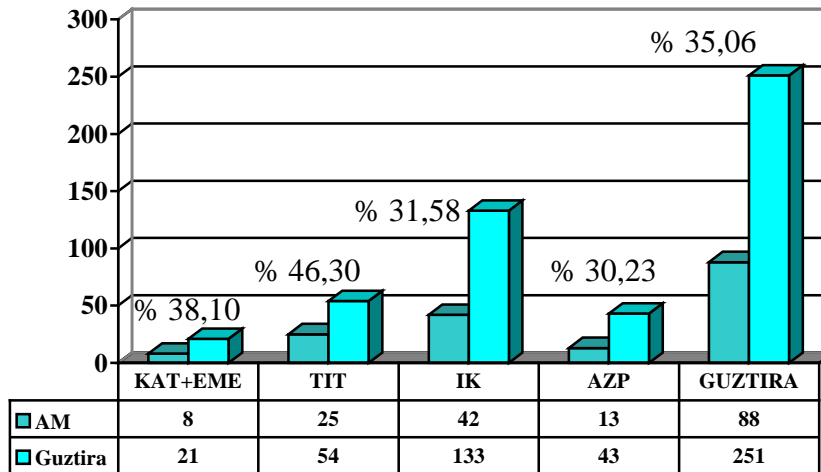
## 2014ko ALDIZKAKO AZTERKETA MEDIKOAK ARABAKO CAMPUSA



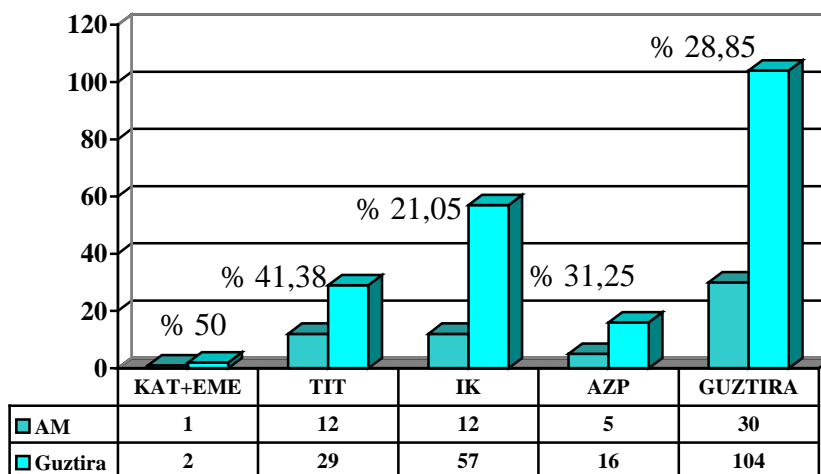
## 2014ko ALDIZKAKO AZTERKETA MEDIKOAK LETREN F.



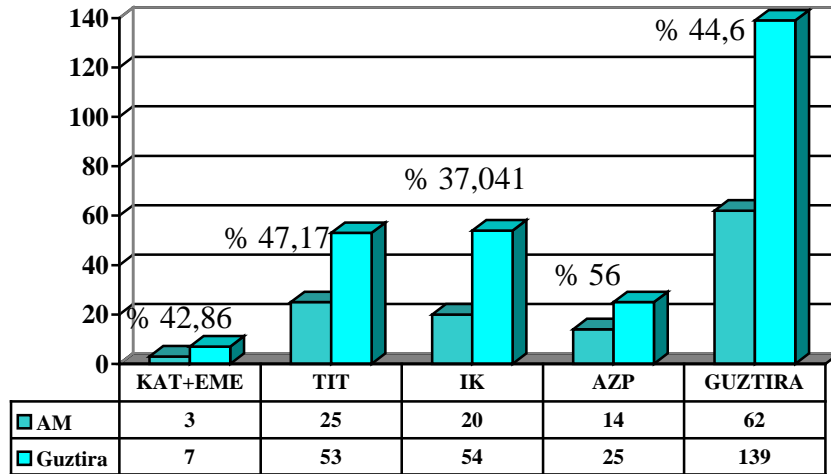
### 2014ko ALDIZKAKO AZTERKETA MEDIKOAK FARMAZIA F.



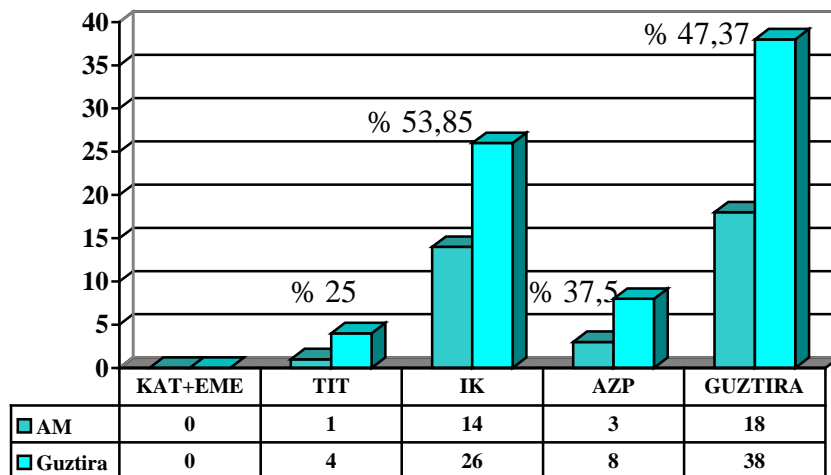
### 2014ko ALDIZKAKO AZTERKETA MEDIKOAK IRAKASLEEN UE



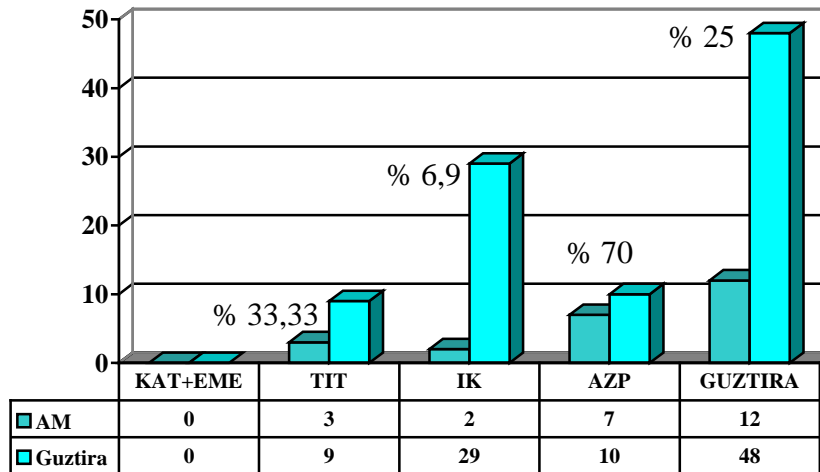
## 2014ko ALDIZKAKO AZTERKETA MEDIKOAK INGENIARITZAKO UE



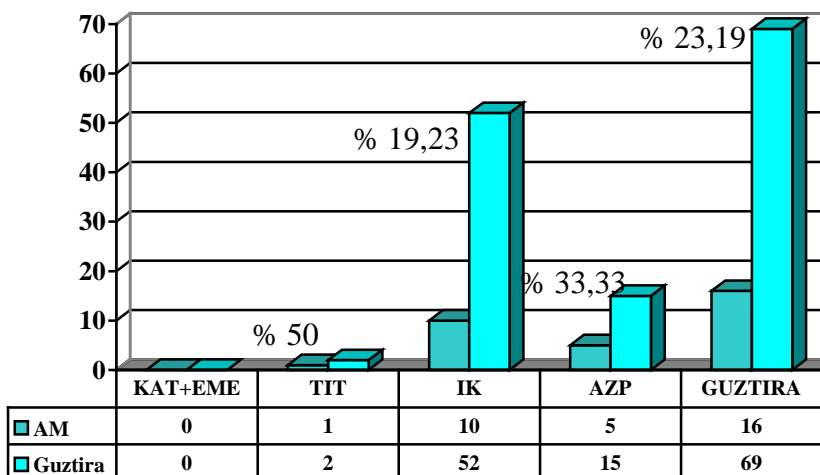
## 2014ko ALDIZKAKO AZTERKETA MEDIKOAK GIZARTE LANGINTZAKO UE



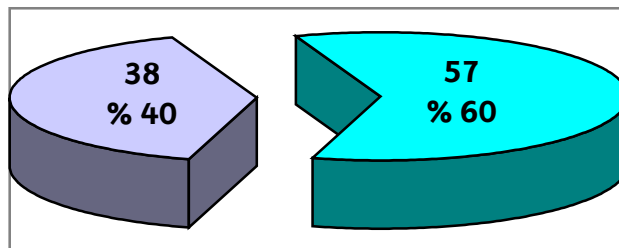
### 2014ko ALDIZKAKO AZTERKETA MEDIKOAK ENPRESA IKASKETEN UE



### 2014ko ALDIZKAKO AZTERKETA MEDIKOAK JARDUERA FISIKOAREN ETA KIROLAREN ZF



**2014ko ALDIZKAKO AZTERKETA MEDIKOAK  
ARABAKO CAMPUSEKO  
ERREKTOREORDETZAKO AZPko LANGILEAK**

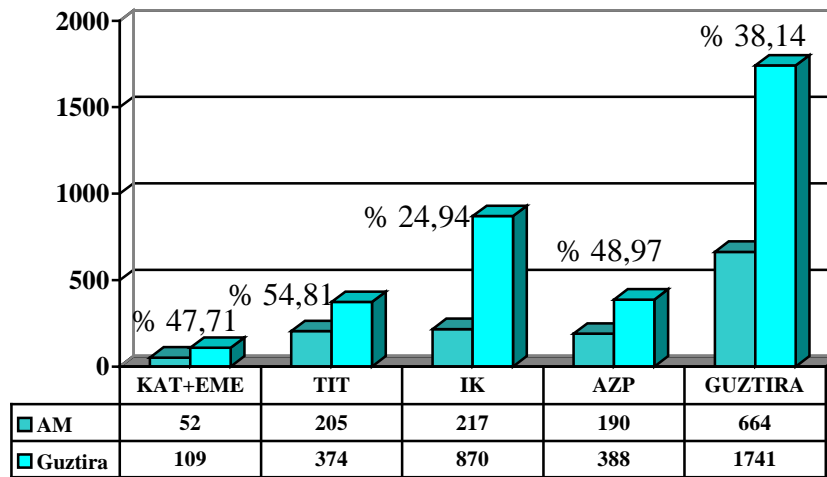


■ Azt. med. ■ Azt. med. ez

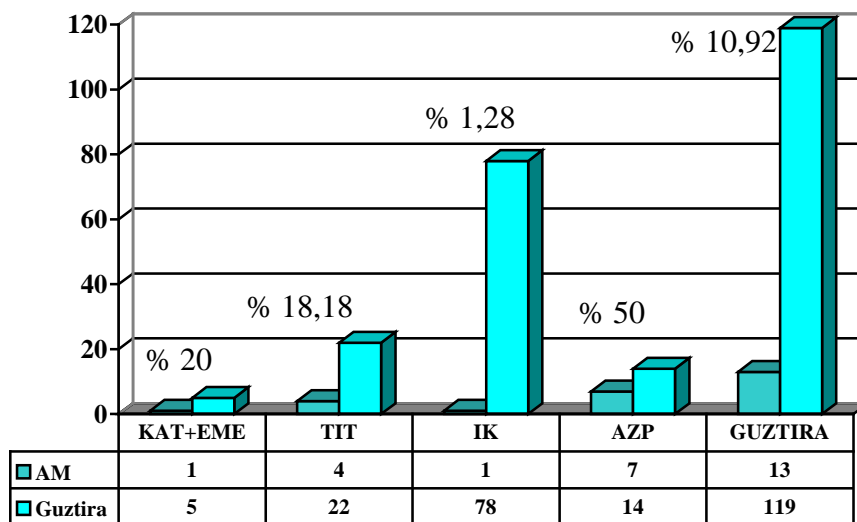
## **1.1.5.- ALDIZKAKO AZTERKETAK.**

### **.- GIPUZKOAKO CAMPUSA.**

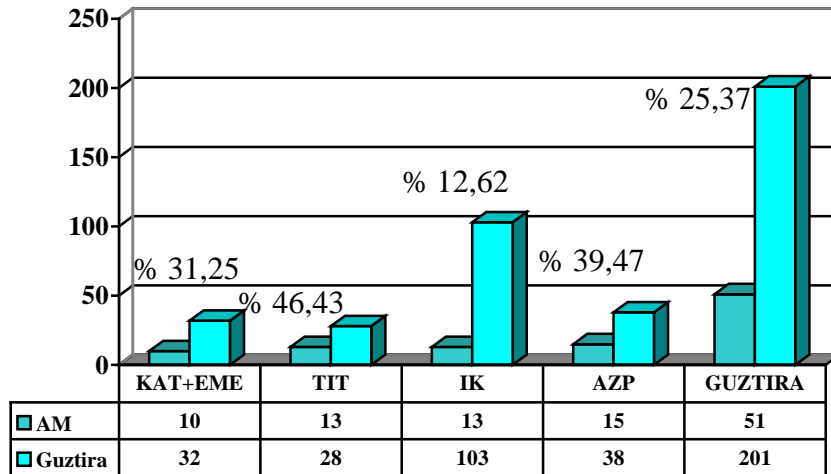
### 2014ko ALDIZKAKO AZTERKETA MEDIKOAK GIPUZKOAKO CAMPUSA



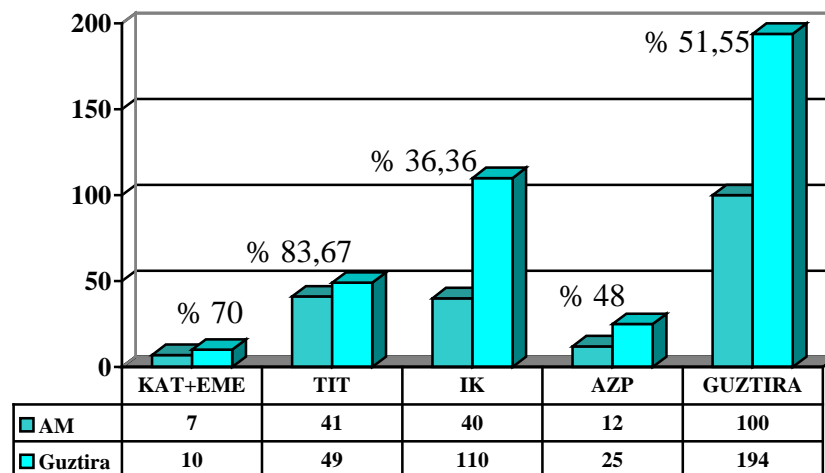
### 2014ko ALDIZKAKO AZTERKETA MEDIKOAK ARKITEKTURAKO GET



### 2014ko ALDIZKAKO AZTERKETA MEDIKOAK ZUZENBIDE F.



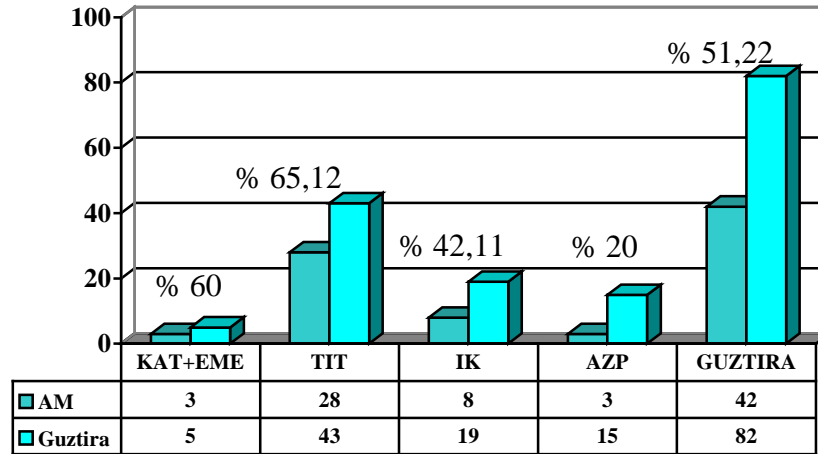
### 2014ko ALDIZKAKO AZTERKETA MEDIKOAK INFORMATIKA F.





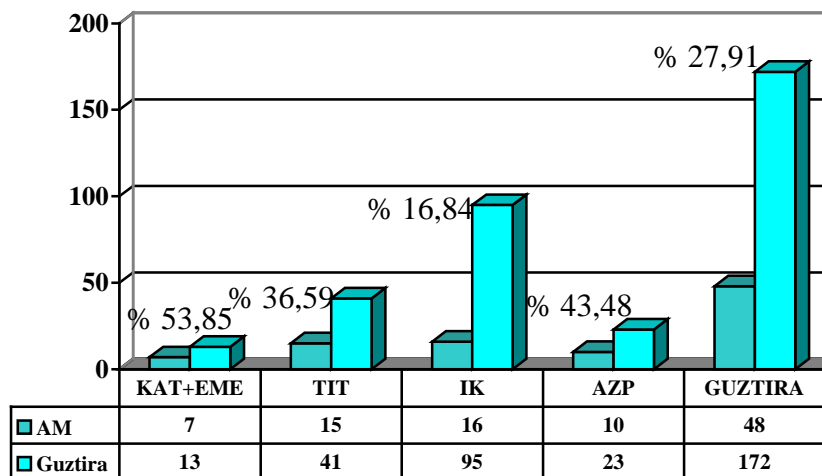
## 2014ko ALDIZKAKO AZTERKETA MEDIKOAK

### ENPRESA IKASKETEN F.

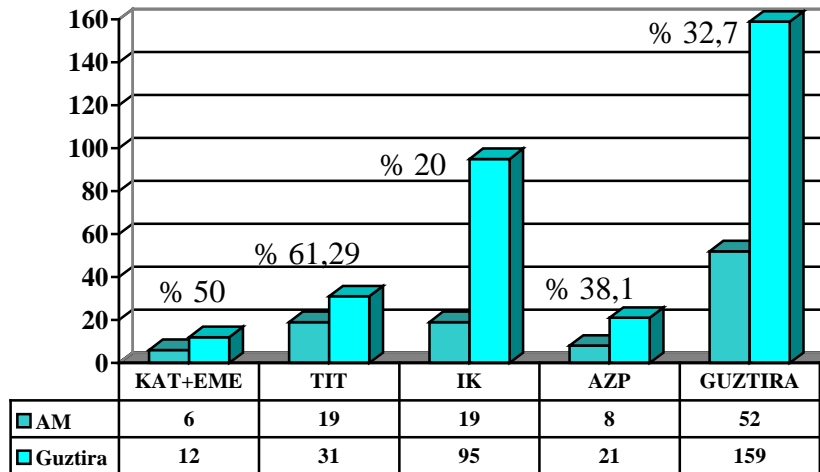


## 2014ko ALDIZKAKO AZTERKETA MEDIKOAK

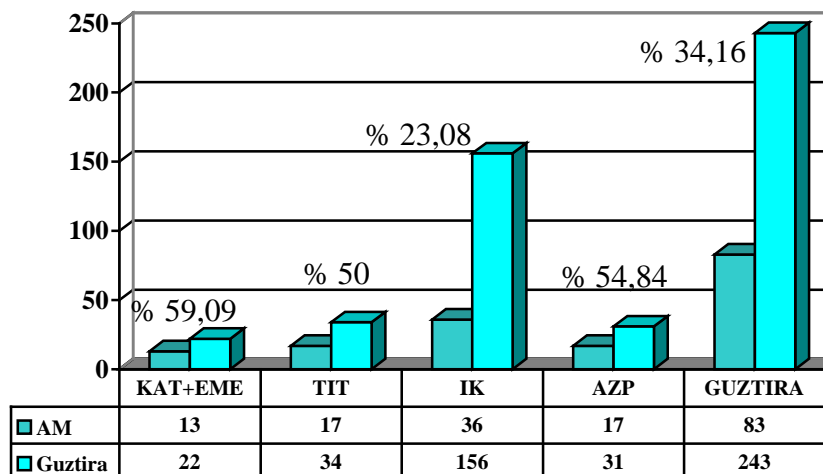
### FILOSOFIA ETA HEZKUNTZA ZIENTZIEEN F.



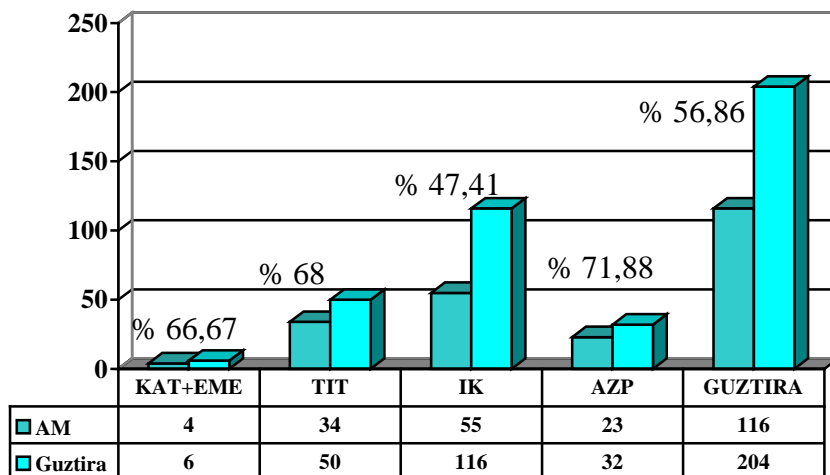
### 2014ko ALDIZKAKO AZTERKETA MEDIKOAK PSIKOLOGIA F.



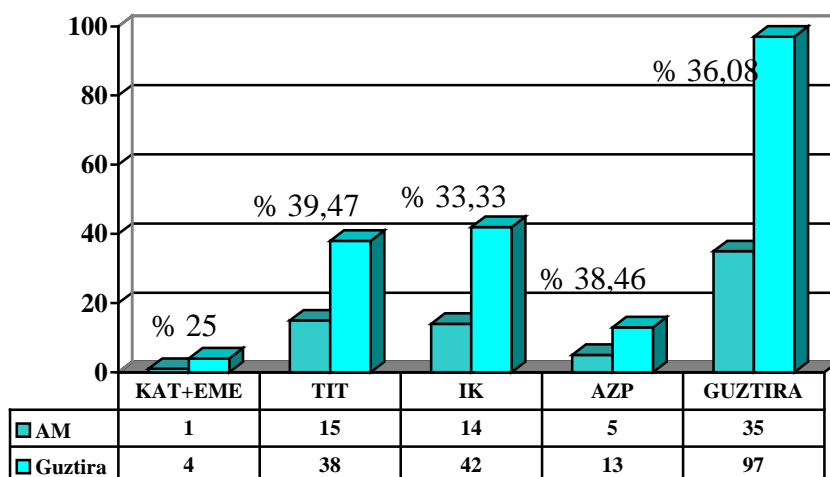
### 2014ko ALDIZKAKO AZTERKETA MEDIKOAK KIMIKA F.



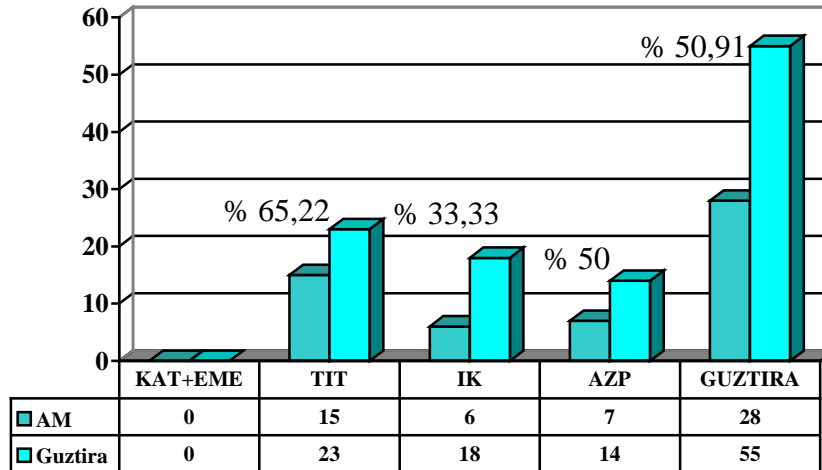
### 2014ko ALDIZKAKO AZTERKETA MEDIKOAK UE POLITEKNIKOA



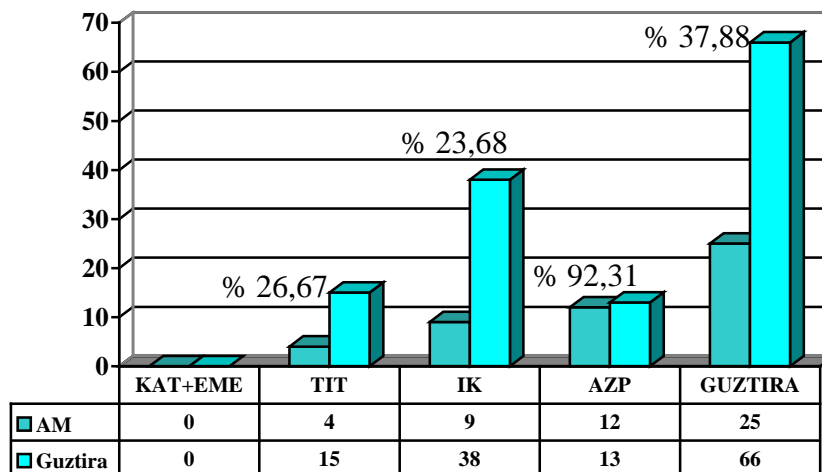
### 2014ko ALDIZKAKO AZTERKETA MEDIKOAK IRAKASLEEN UE



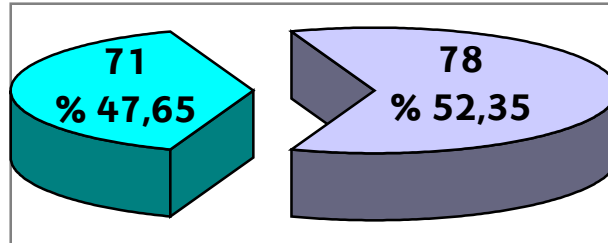
## 2014ko ALDIZKAKO AZTERKETA MEDIKOAK EIBARKo IITUE



## 2014ko ALDIZKAKO AZTERKETA MEDIKOAK ERIZAINZAKO UE



**2014ko ALDIZKAKO  
AZTERKETA MEDIKOAK  
GIPUZKOAKO CAMPUSEKO  
ERREKTOREORDETZAKO AZPko LANGILEAK**

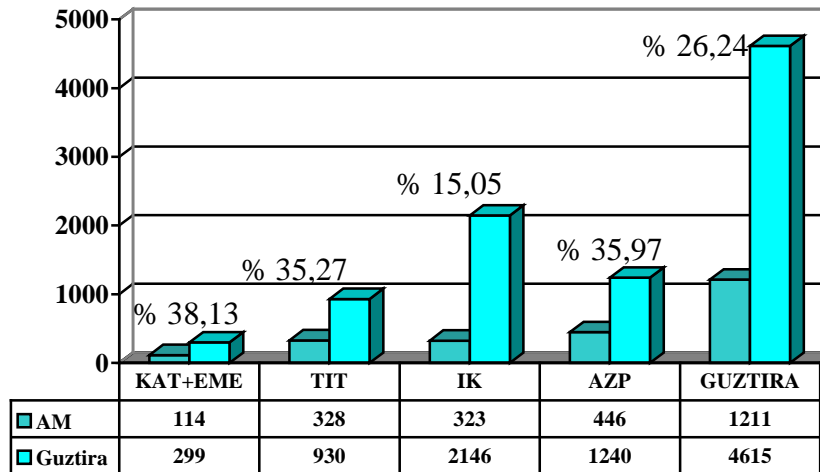


■ Azt. med. ■ Azt. med. ez

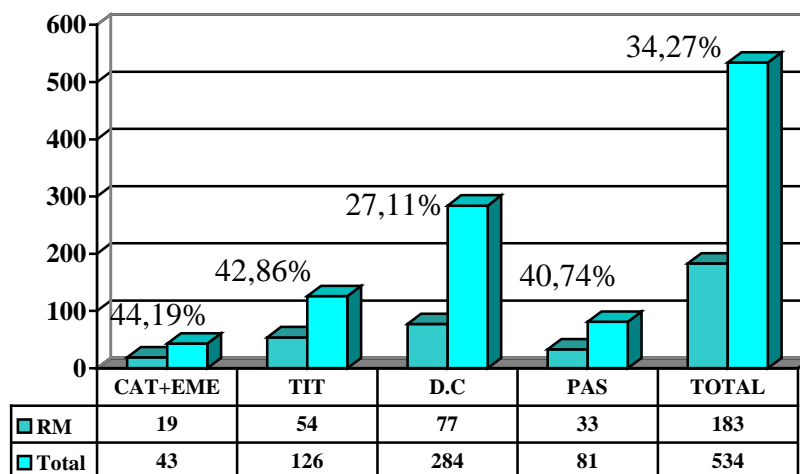
## **1.1.5.- ALDIZKAKO AZTERKETAK.**

### **.- BIZKAIKO CAMPUSA.**

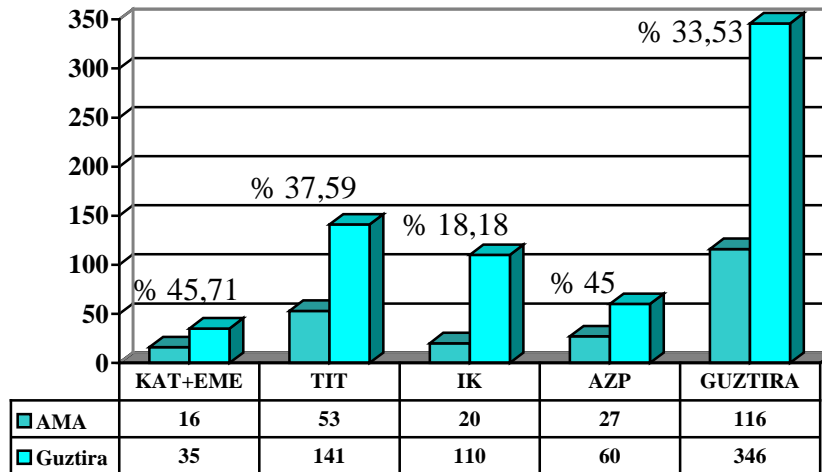
### 2014ko ALDIZKAKO AZTERKETA MEDIKOAK BIZKAIKO CAMPUSA



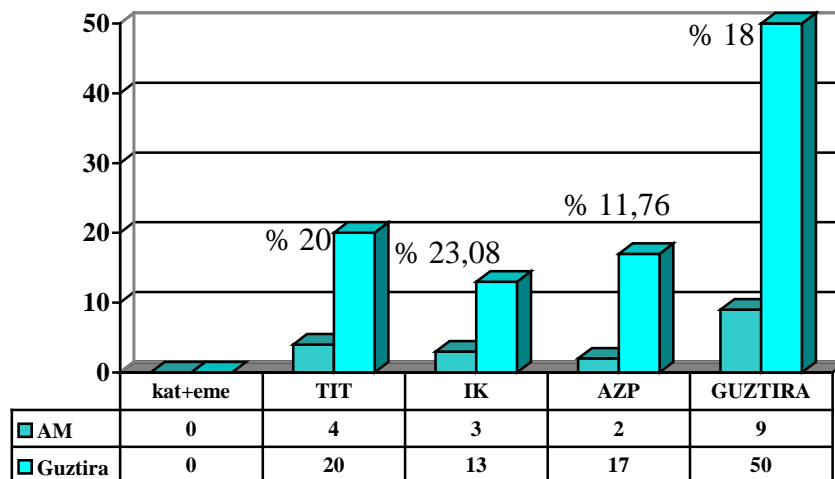
### 2014ko ALDIZKAKO AZTERKETA MEDIKOAK INGENIARITZAKO GET



### 2014ko ALDIZKAKO AZTERKETA MEDIKOAK EKONOMIA ETA ENPRESA ZIENTZIEN F.

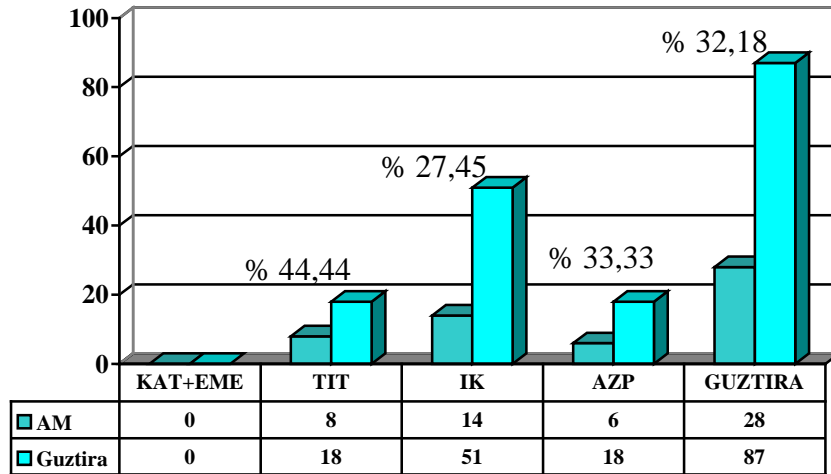


### 2014ko ALDIZKAKO AZTERKETA MEDIKOAK NAUTIKA ETA ITSASONTZI MAKINERIA GET

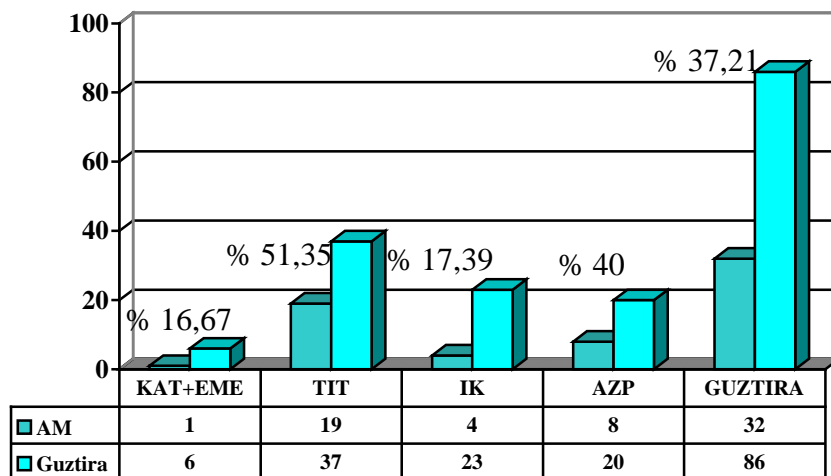




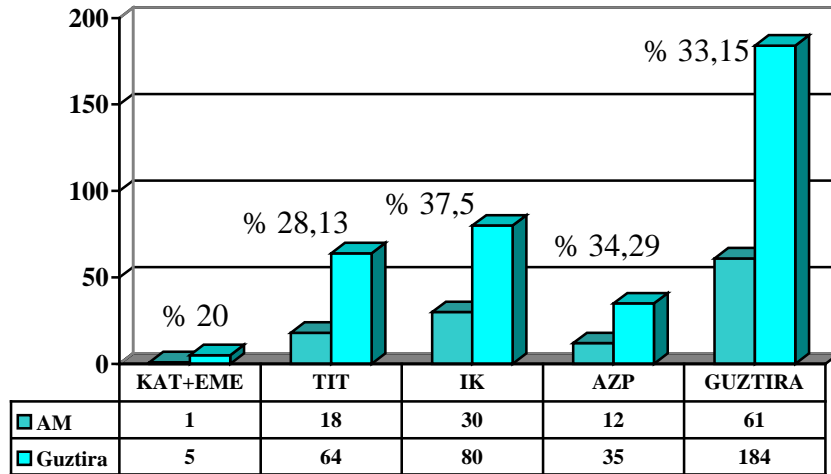
### 2014ko ALDIZKAKO AZTERKETA MEDIKOAK MEATZEEN INGENIARITZA TEKNIKOKO ITUE



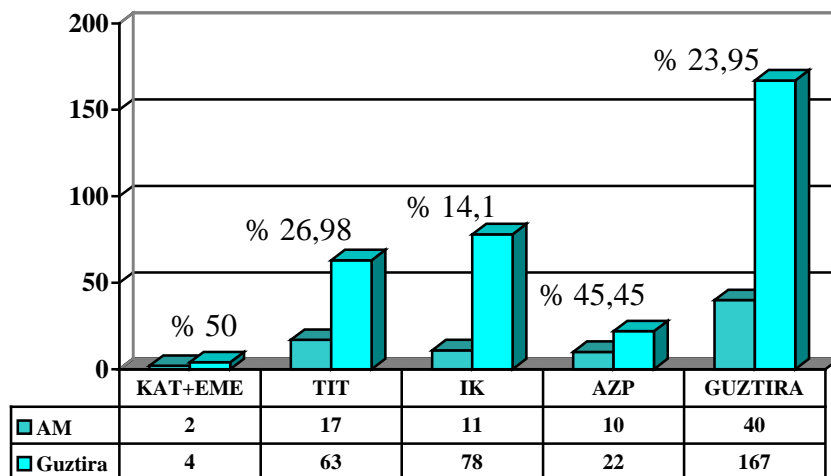
### 2014ko ALDIZKAKO AZTERKETA MEDIKOAK ENPRESA IKASKETEN UE



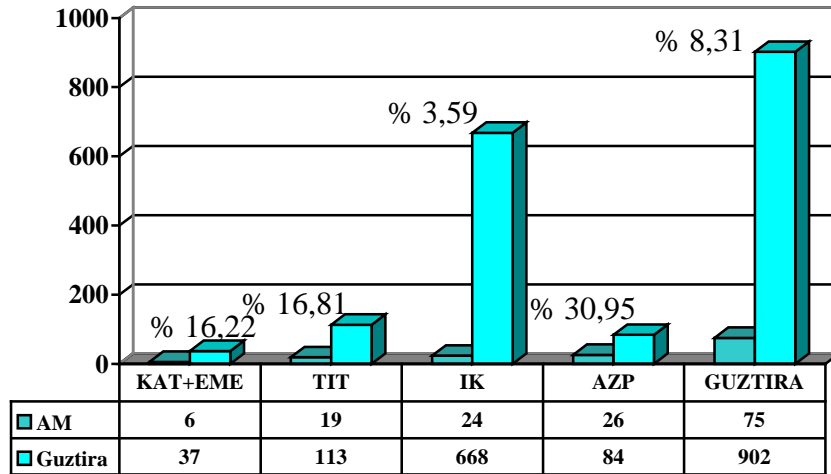
### 2014ko ALDIZKAKO AZTERKETA MEDIKOAK IITUE



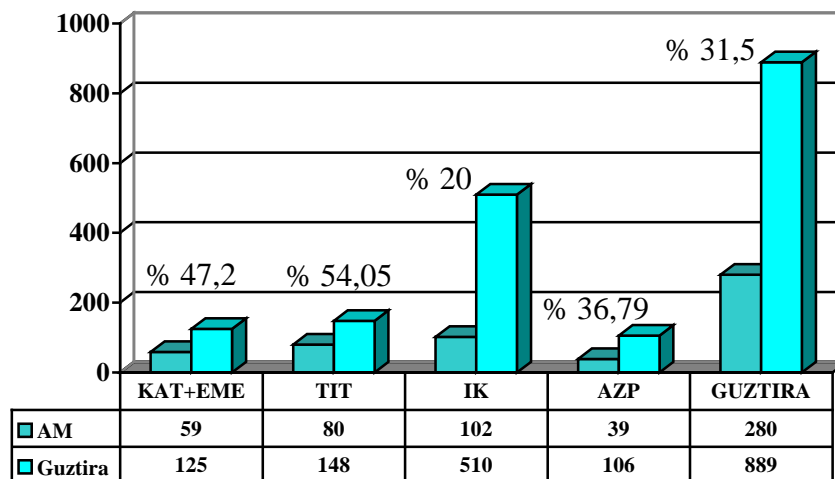
### 2014ko ALDIZKAKO AZTERKETA MEDIKOAK IRAKASLEEN UE



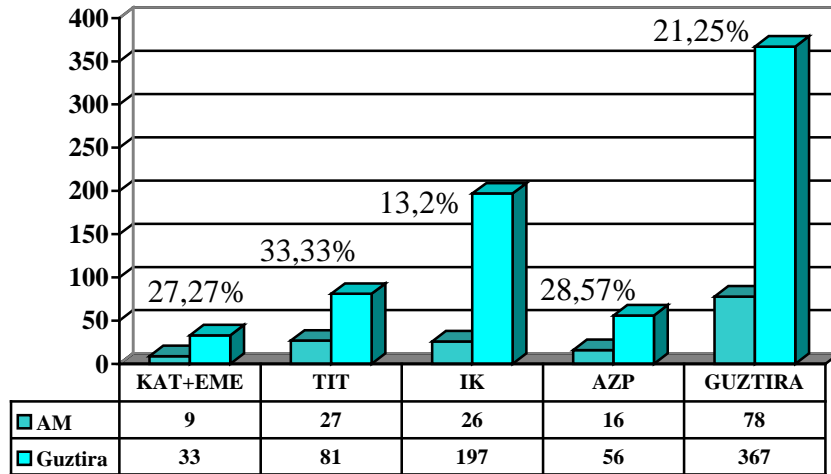
### 2014ko ALDIZKAKO AZTERKETA MEDIKOAK MEDIKUNTZA ETA ODONTOLOGIA F.



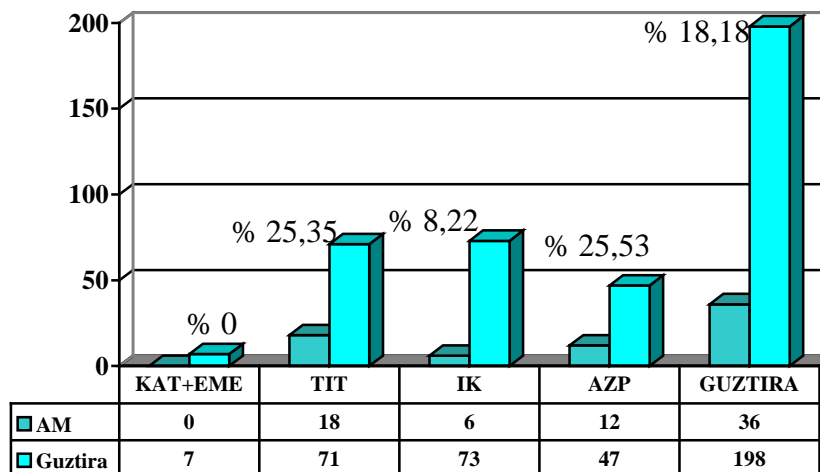
### 2014ko ALDIZKAKO AZTERKETA MEDIKOAK ZIENTZIA ETA TEKNOLOGIA F



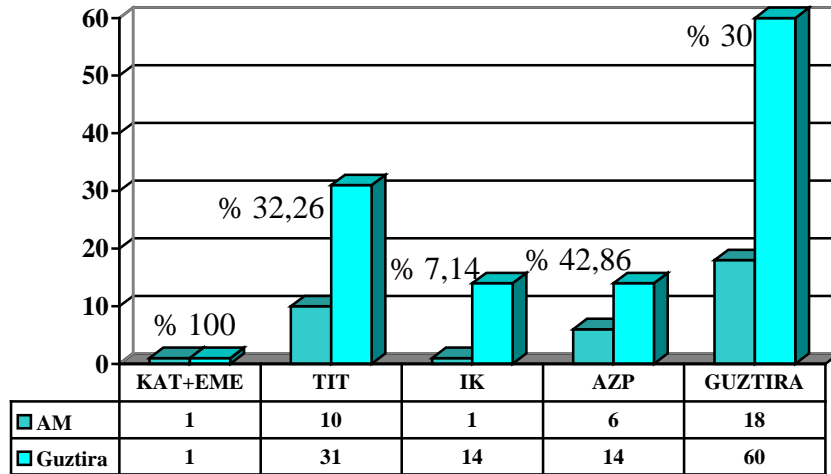
## 2014ko ALDIZKAKO AZTERKETA MEDIKOAK GIZARTE ETA KOMUNIKAZIO ZIENTZIEEN F.



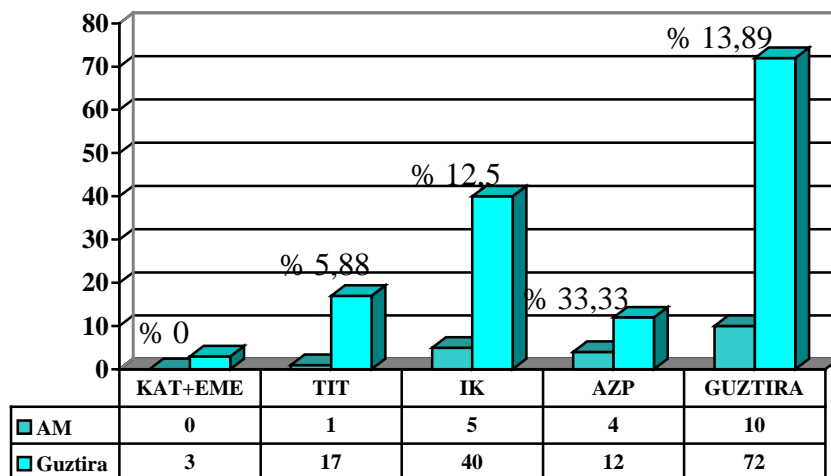
## 2014ko ALDIZKAKO AZTERKETA MEDIKOAK ARTE EDERREN F.



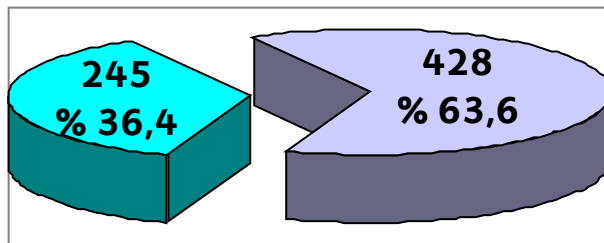
### 2014ko ALDIZKAKO AZTERKETA MEDIKOAK LAN HARREMANEN UE



### 2014ko ALDIZKAKO AZTERKETA MEDIKOAK ERIZAINZAKO UE



**2014ko ALDIZKAKO  
AZTERKETA MEDIKOAK  
BIZKAIKO CAMPUSEKO  
ERREKTOREORDETZAKO AZPko LANGILEAK**



■ Azt. med. ■ Azt. med. ez

## 1.2. ASISTENTZIA JARDUERAK: kontsultak eta larrialdiak.

# KONTSULTAK ETA LARRIALDIAK.

## 1.2.1.- ARABAKO CAMPUSA.

Oinarrizko Osasun Unitateak (OOU) 607 kontsulta egin ditu, honela banatuta:

- Medikuntza eta erizaintza kontsultak	227
- Txostenak eta ziurtagiriak	7
- Higiene ikustaldiak	3
- Farmazia zerbitzuak	74
- Arteria presioa hartzea	20
- Injektagarriak	8
- Sendaketak: lehenengoak eta ondorengoak	47
- Tapoiak ateratzea	18
- Premiazko arreta	7
- Kanpoko laguntza	20
- Beste prozedura batzuk	37
- Gripearearen aurkako txertoa	84
- Tetanosaren/difteriaren aurkako txertoa	16
- Hepatitisaren aurkako txertoa	5
- Beste txerto batzuk	1
- Laneko istripuetarako arreta	17
- Ikasleentzako eta bekadunentzako arreta	16



## 1.2.2.- GIPUZKOAKO CAMPUSA.

OOUk 1.867 kontsulta egin ditu, honela banatuta:

- Medikuntza eta erizaintza kontsultak	1109
- Txostenak eta ziurtagiriak	24
- Higiene ikustaldiak	15
- Tabakoa uzteko laguntza	2
- Farmazia zerbitzuak	175
- Arteria presioa hartzea	132
- Injektagarriak	43
- Sendaketak: lehenengoak eta ondorengoak	54
- Argizarizko tapoiak ateratzea	52
- Premiazko arreta	24
- Kanpoko laguntza	28
- Beste prozedura batzuk	10
- Gripearean aurkako txertoa	108
- Tetanosaren/difteriaren aurkako txertoa	15
- Hepatitisaren aurkako txertoa	7
- Beste txerto batzuk	2
- Laneko istripuetarako arreta	0
- Ikasleentzako eta bekadunentzako arreta	67

**1.2.3.- BIZKAIKO CAMPUSA.**

OOUk 2.263 kontsulta egin ditu, honela banatuta:

- Medikuntza eta erizaintza kontsultak	819
- Txostenak	59
- Rad ionizatzaileekin lan egiteko gaitasun ziurtagiriak	17
- Tabakoa uzteko laguntza	3
- Farmazia zerbitzuak	271
- Arteria presioa hartzea	117
- Injektagarriak	41
- Sendaketak: lehenengoak eta ondorengoak	69
- Argizarizko tapoiak ateratzea	57
- Premiazko arreta	21
- Kanpoko laguntza	3
- Beste prozedura batzuk	37
- Gripearean aurkako txertoa	267
- Tetanosaren/difteriaren aurkako txertoa	18
- Hepatitisaren aurkako txertoa	17
- Amorreriaren aurkako txertoa	1
- Beste txerto batzuk	15
- Osteopatia	305
- Ikerketa taldeei odola ateratzea	5
- Ikasleentzako kanpoko premiazko arreta	17
- Ikasleen zerbitzuaren premiazko arreta	34
- Ikasleen istripuak	17
- Bisitarienezako premiazko arreta	1
- Beste enpresa batzuetako istripuak	1
- Beste enpresa batzuetarako premiazko arreta	1
- Beste enpresa batzuetarako arreta ez premiazkoa	2
- Megafonia lagatzea	2

**UPV/EHUren campus guztietako ergonomiari dagokionez:**

- Lanpostuen balorazioa 46

# 1.3. OHIKO GAIKOTZE TASA.

## ABE BANAKETA (aldi baterako ezintasuna).

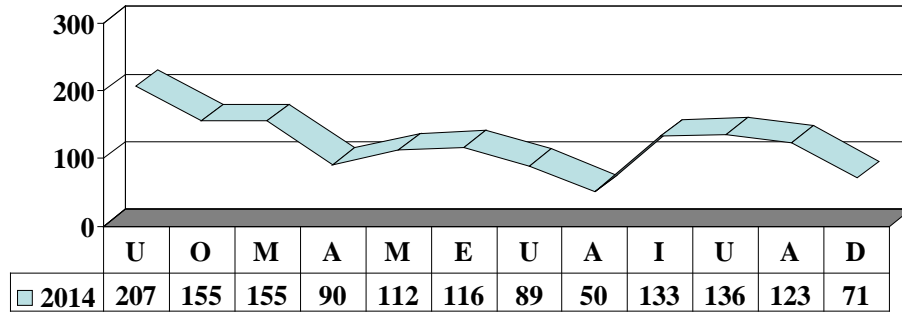
Adierazitako aldietan sortutako bajen / aldi baterako ezintasunen (ABE) kopuruen konparazio taula, sorrarazi dituen kausaren arabera sailkatuta:

Hilak	2013					2014				
	GA	LI+LG	Amat.-aitat.	Muf.	G	GA	LI+LG	Amat.-aitat.	Muf.	G
U	117	2	12	17	148	166	1	16	24	207
O	99	5	15	16	135	116	3	12	24	155
M	89	3	9	22	123	110	4	13	28	155
A	88	0	15	15	118	63	1	15	11	90
M	76	1	14	12	103	82	5	12	13	112
E	70	3	14	14	100	79	3	17	17	116
U	63	1	13	8	86	52	1	20	16	89
A	25	0	17	4	46	32	0	12	6	50
I	90	2	16	27	135	85	6	12	30	133
U	85	4	13	14	117	96	3	7	30	136
A	91	5	17	26	139	88	1	14	20	123
A	74	4	18	14	110	56	0	9	6	71
<b>GUZTIR A</b>	<b>967</b>	<b>30</b>	<b>173</b>	<b>189</b>	<b>1360</b>	<b>1025</b>	<b>28</b>	<b>159</b>	<b>225</b>	<b>1437</b>

GA= gaixotasun arrunta  
 LI= laneko istripua + laneko gaixotasuna  
 Amat.-aitat.= amatasuna-aitatasuna  
 Muf.= Muface lizentzia  
 G= guztira

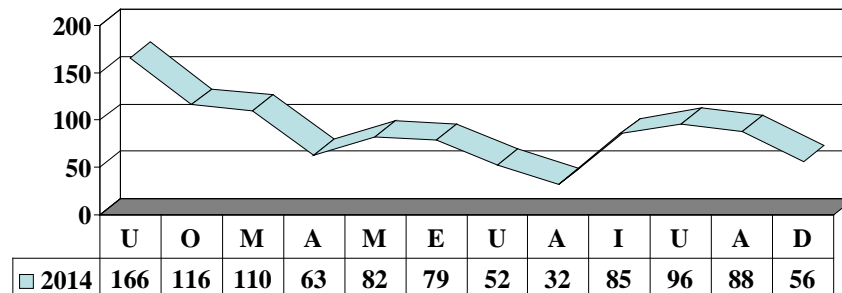
1998ko irailaren 18ko Aginduari jarraikiz (1998ko irailaren 25eko BOEn argitaratua), aldi baterako ezintasun bajaren mediku txostenean, enpresarentzako alean, kendu egin da ezintasunaren diagnostikoa edo arrazoia zehazteko eremua. Hori dela eta, agindua aplikatzen hasi zenetik, laneko osasun zerbitzuek ez dute informazio hori eskura, eta, ondorioz, ezinezkoa da bajaren arrazoia zein den jakitea, gaixoak edo haren familia medikuak informazio hori eman ezean.

## ABEen BANAKETA BAJEN KOPURUA



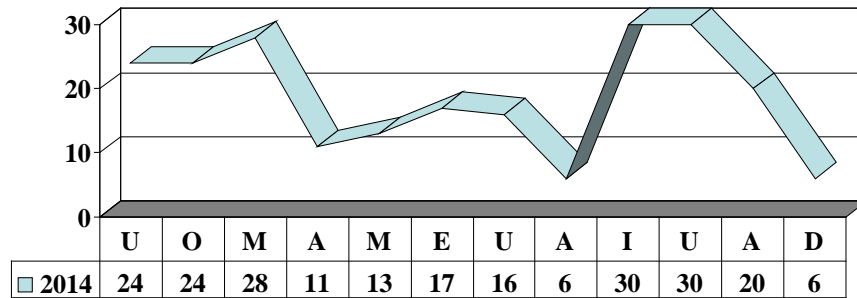
GUZTIRA: 1.437

## ABEen BANAKETA GAIXOTASUN ARRUNTA



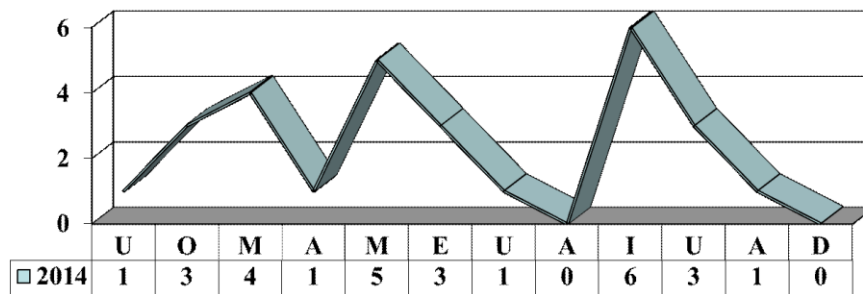
GUZTIRA: 1.025

## ABEen BANAKETA MUFACE



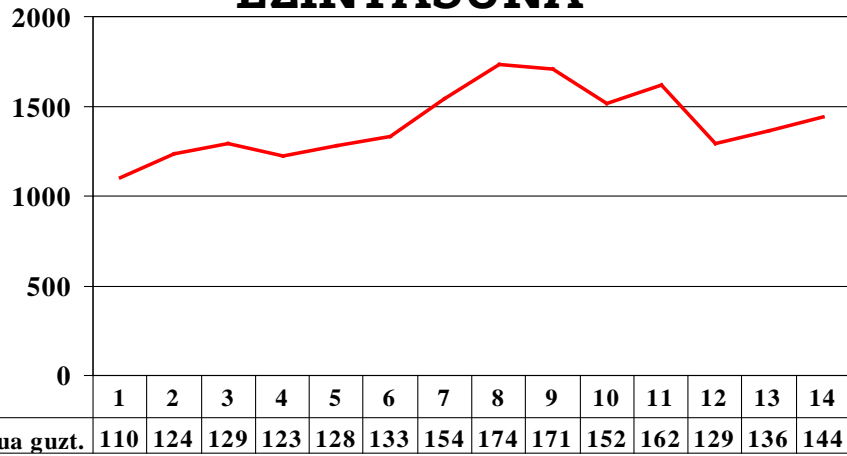
GUZTIRA: 225

## ABEen BANAKETA LAN ISTRIPUA-LAN GAIXOTASUNA

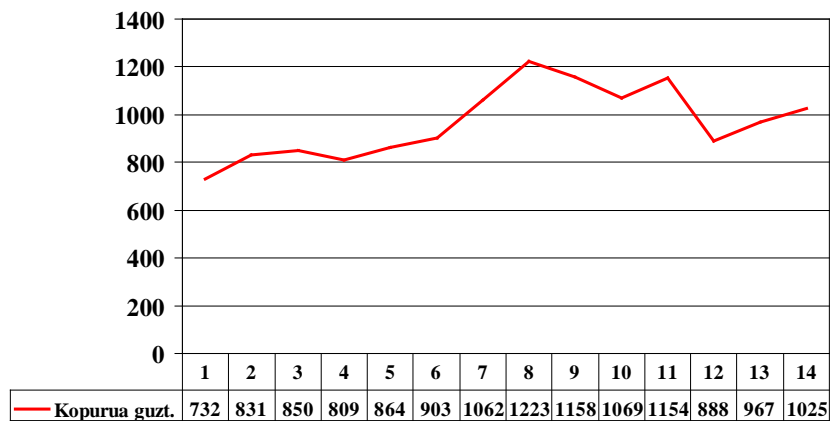


TOTAL: 28

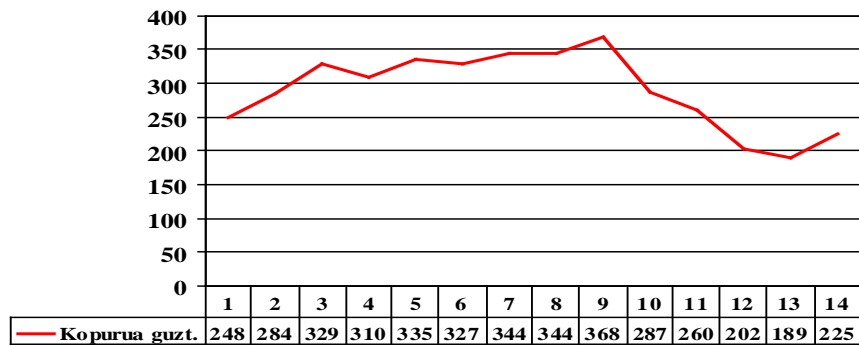
## ALDI BATERAKO ERABATEKO EZINTASUNA



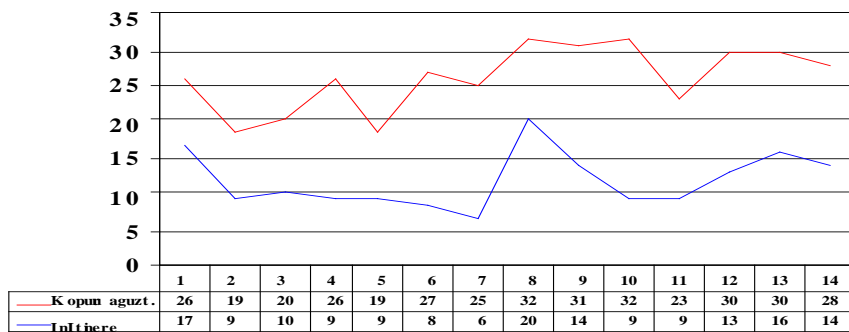
## ABE GAIKOTASUN ARRUNTA



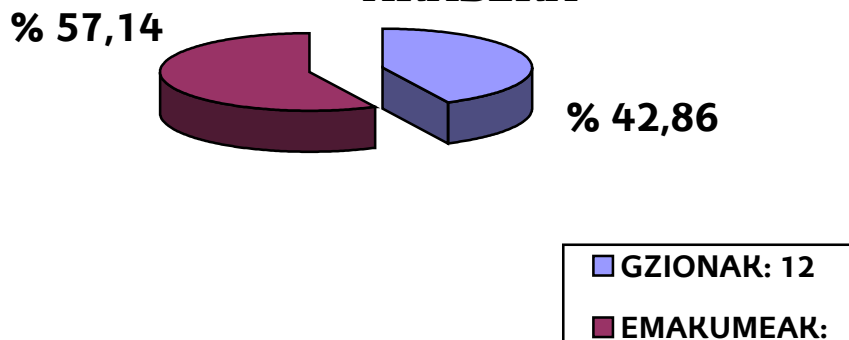
### ABE MUFACE



### ABE LAN ISTRIPUA-LAN GAIXOTASUNA



### LANEKO ISTRIPUENGATIKO ABEen BANAKETA (2014), SEXUAREN ARABERA





# 1.4. LANEKO ISTRIPUAK.

### In itinere istripuak

Kausak	GUZTIRA	AZPko langileak	Irakasle eta ikertzaileak
Maila berera erortzea	8	3	5
Trafiko istripua	3	1	2
Estropezu egitearen ondoriozko kolpea	1	1	
Eragile materialik gabekoa	1		1
<b>GUZTIRA</b>	<b>13</b>	<b>5</b>	<b>8</b>

### In itinere EZ diren istripuak

Kausak	GUZTIRA	AZPko langileak	Irakasle eta ikertzaileak
Ez dago informaziorik	1	1	
Elektrizitatea, sua, edo tenperatura edo substantzia arriskutsuak ukitzea	1	1	
Mugitzen ez den objektu baten aurka hartutako kolpea	5	4	1
Mugitzen den objektu baten aurka talka egitea edo kolpea hartzea	2		2
Material zorrotz bat ukitzea	1	1	
Gehiegizko esfortzua	3	3	
<b>GUZTIRA</b>	<b>13</b>	<b>10</b>	<b>3</b>

### Istripuak: BERRIZ GERTATZEA

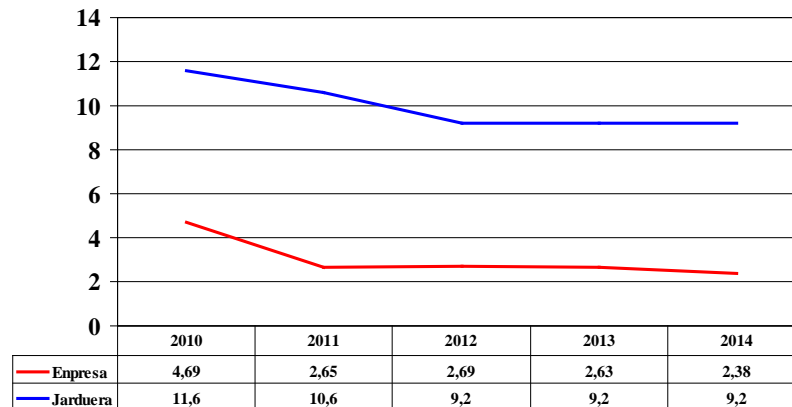
Kausak	GUZTIRA	AZPko langileak	Irakasle eta ikertzaileak
Berriz gertatzea	1	1	0

Berriz gertatzea: aurreko aldietan edo oraingoan (baja egunak izan badira) gertatutako istripuak sartzen dira. Ez dira zenbatzen maiztasun eta gertaera indizeak lortzeko; bai, ordea, baja egunak, larritasun indizeak lortzeko.

Bazter uzten dira beste erakunde batean lan egitean gertaturiko istripuak, 2014/01/01a baino lehenago gertatutakoak eta laneko gaixotasunak.

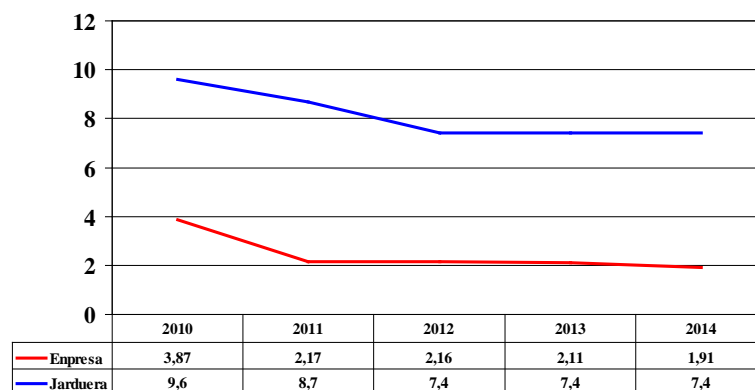
	ISTRIPU TASAREN INDIZEAK						
	Gertaera i. (GI)		Maiztasun i. (MI)		Larritasun i. (LI)		(LI) Baremoa
	Enpresa	Jarduera	Enpresa	Jarduera	Enpresa	Jarduera	Enpresa
2010	4,69	11,6	3,87	9,60	0,20	0,27	0,20
2011	2,65	10,6	2,17	8,70	0,06	0,25	0,06
2012	2,69	9,20	2,16	7,40	0,11	0,25	0,11
2013	2,63	9,20	2,11	7,40	0,06	0,25	0,06
<b>2014</b>	<b>2,38</b>	<b>9,20</b>	<b>1,91</b>	<b>7,40</b>	<b>0,06</b>	<b>0,21</b>	<b>0,06</b>

## Gertaera indizea (GI)

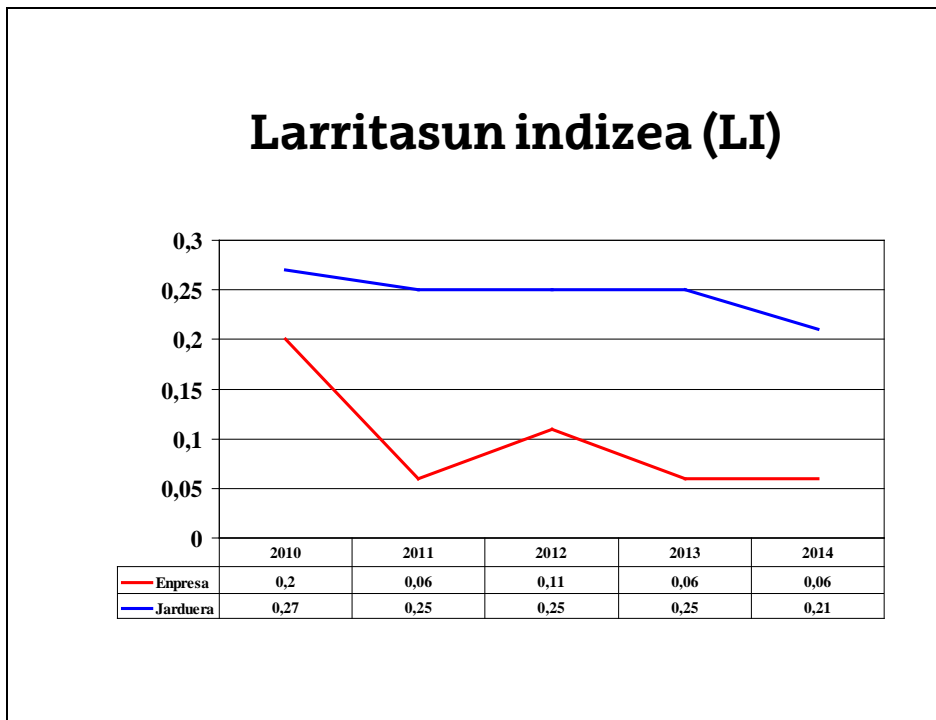


**Gertaera indizea (GI) = lanaldiko bajadun istripu kop. x 1.000**  
langile asegurdunen batez besteko kop.

## Maiztasun indizea (MI)

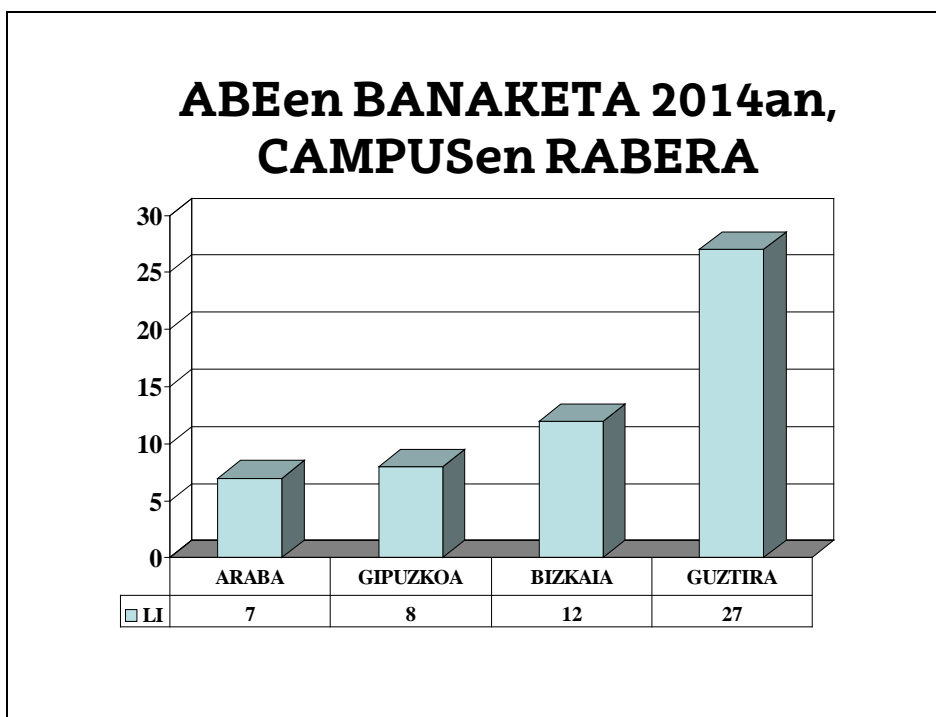


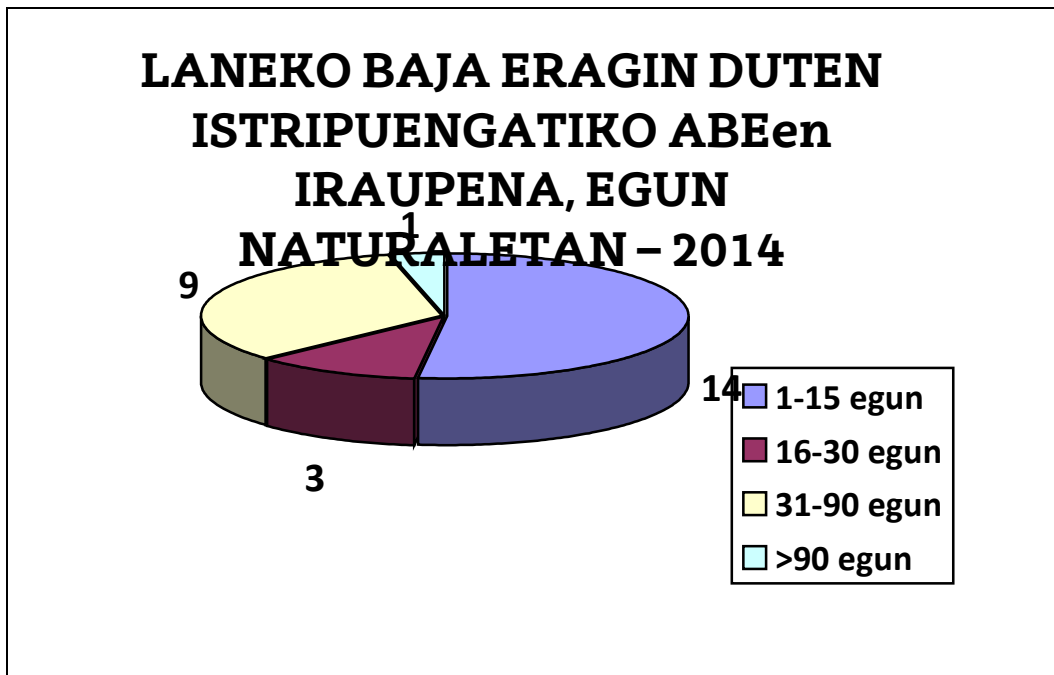
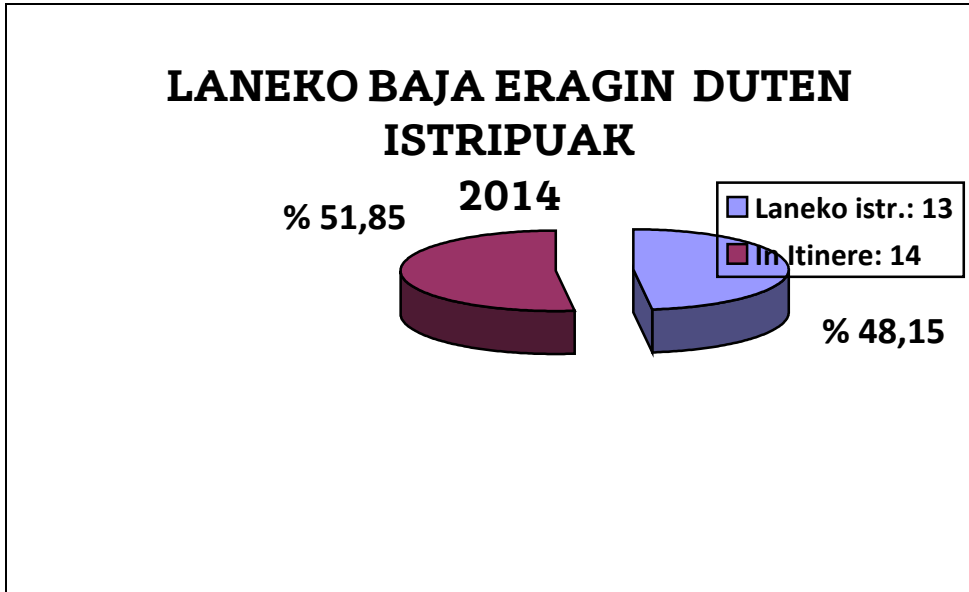
**Maiztasun indizea (MI) = lanaldiko bajadun istripu kop. x 1.000.000**  
lan egindako ordu kop. guztira



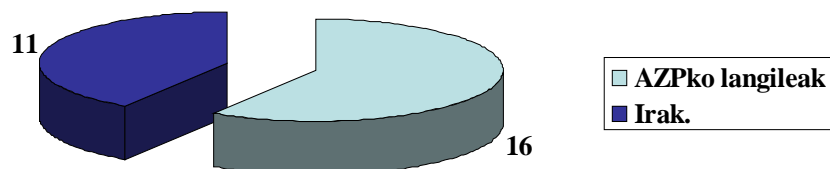
**Larritasun indizea (LI) = lanaldiko bajadun istripuengatik lan egin gabeko egunak x 1.000 lan egindako ordu kop. guztira**

Grafiko hauetan ez dira sartu beste erakunde batean lan egitean gertaturiko istripuak (1), 2014/01/01a baino lehenago gertaturikoak (1) eta laneko gaixotasunak.





## LAN BANAKETA/HARREMANA. LANEKO BAJA ERAGIN DUTEN ISTRIPUAK-2014



2014ko maiatzaren 20an, UPV/EHUtik kanpoko langile bat hil zen Bibliotekako eraikinean izandako istripuan, maila garaitik erortzean.

## 1.5.

# LANEKO GAIKOTASUNAK.

2014an laneko gaixotasunen hiru kasu izan dira.  
Kasuetako batean baja eman da, langilea lanpostutik urrun  
egotea komeni zelako, kasua zehatzago aztertze aldera.

## 1.6.

# HERIOTZA TASA.



2014ko heriotzak: hemen adierazitako datuak gaixotasun arruntek eragindako heriotzei dagozkie.

<b>CAMPUSA</b>	<b>IKASTEGIA</b>	<b>LANPOSTUA</b>	<b>ADINA</b>	<b>SEXUA</b>
Araba	LETREN F.	TITULARRA	67	Gizona
Araba	GERENTEORDETZA	AZPko LANGILEA	47	Gizona
Gipuzkoa	UNIBERTSITATE OSPITALEA	AZPko LANGILEA	64	Gizona
Bizkaia	UNIBERTSITATE OSPITALEA	TITULARRA	68	Gizona
Bizkaia	ERIZAINZAKO UE	TITULARRA	48	Gizona
Bizkaia	ZERBITZU ZENTRALAK	AZPko LANGILEA	47	Emakumea

## 1.7.

# JARDUKETA PROGRAMA.

## 1.7.1.- TXERTOEN KANPAINAK.

### .- HEPATITISAREN AURKAKO TXERTOAREN KANPAINA.

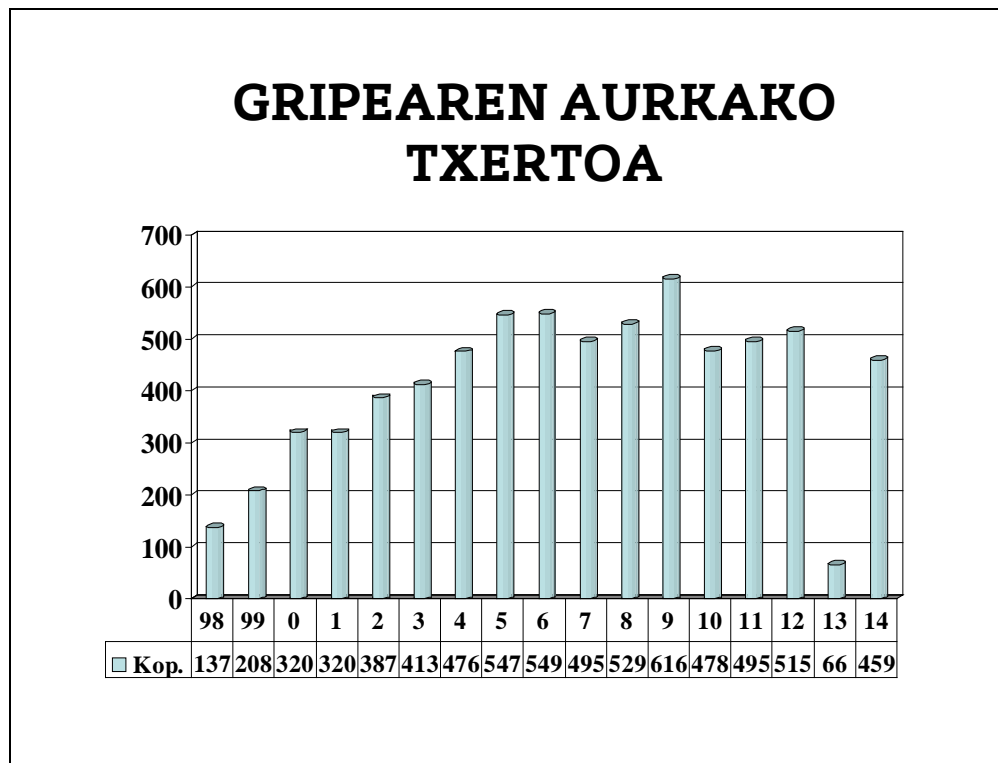
Prebentzio Zerbitzuko Osasun Arloak B hepatitisari aurre egiteko txertoarekin jarraitu du. Aldi honetan, hain zuzen ere, txerto horren 29 dosi eman ditu.

### .- TETANOSAREN AURKAKO TXERTOIA.

2014an ere jarri da tetanosaren aurkako txertoa (49 dosi).  
Txerto hori difteria-tetanos eran ematen da.

### .- GRIPEAREN AURKAKO TXERTOIA.

2014an Gripearearen Aurkako Txertoaren XVII. Kanpaina egin da; horren bidez, 495 pertsonak hartu dute txertoa.



### .- BESTE TXERTO BATZUK.

Beste mota batzuetako txertoen 19 dosi eman dira.

## 1.7.2.- LANEKO SEGURTASUNA ETA OSASUNA.

Osasun Arloak honako jarduera hauetan parte hartu du:

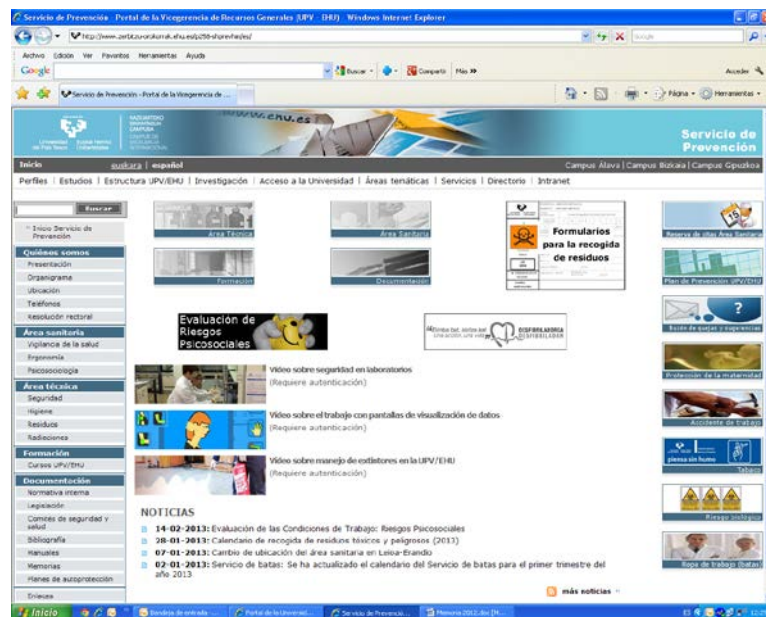
### - SEGURTASUN ETA OSASUN BATZORDEA.

Prebentzio Zerbitzuko Osasun Arloak Laneko Segurtasun eta Osasun Batzordearen bileretan parte hartu du, Langile Funtzionarioaren Lan Baldintzak arautzeko Akordioak eta UPV/EHUko Langileen Hitzarmen Kolektiboak ezarritakoarekin bat.

### - LANPOSTUEN EGOKITZAPENA.

Zenbait langilek Prebentzio Zerbitzuaren Osasun Arlora jo dute, traumatologia txostenak aurkezteko; izan ere, txosten horien arabera, gomendagarria da beren lanpostuetan aulki ergonomikoak jartzea. Hortaz, langile horien osasun historialak oinarri hartuta, lanpostuak egokitu dira, eta, Campuseko Gerenteordetzaren laguntzarekin, kasuan kasuko material ergonomikoa eman da.

### - PREBENTZIO ZERBITZUAREN WEBGUNEA MANTENTZEA.



### - BESTE JARDUERA BATZUK.

- Ezarritako protokoloen arabeko mediku azterketa arruntak eta espezifikoak, eta txertatzeak egitea.

- Lipoatrofia erdizirkularreko kasuen diagnostikoa eta jarraipena egitea. Horren bilakaera ikusgai jartzea Gipuzkoako Campuseko Segurtasun eta Osasun Batzordean.

- Laneko istripuen azterketa eta jarraipena egitea, mutualitatearekin harremanetan jarrita.

.- Ezintasunen edo lanpostu aldaketan kasuan, familiako medikuarekin edo espezialistekin harremanetan jartzea, edo mediku azterketa egitea.

.- Langileen Gerenteordetzarekin lankidetzan aritzea osasun arazoengatik lanpostu aldaketak egiteko, irakasle eta ikertzaileen ordezkapenak kudeatzeko, eta lizentziak eta baimenak emateko. Horrez gain, Prebentzio Zerbitzuko Osasun Arloak parte hartzen du, alde batetik, langile funtzionarioen indarreko akordio arautzailearen lan baldintzak hobetzeko 2005eko azaroaren 18ko akordioan; eta, bestalde, kasu espezifikoetako lanaldi bereziei buruz Batzorde Paritarioak 2005eko ekainaren 22an hartutako akordioan.

.- Amatasunaren babesa.

[http://www.zerbitzu-orokorrak.ehu.es/p258-](http://www.zerbitzu-orokorrak.ehu.es/p258-shprevct/es/contenidos/informacion/proteccion_maternidad/es_notif/notificacion_embarazo.html)

[shprevct/es/contenidos/informacion/proteccion\\_maternidad/es\\_notif/notificacion\\_embarazo.html](http://www.zerbitzu-orokorrak.ehu.es/p258-shprevct/es/contenidos/informacion/proteccion_maternidad/es_notif/notificacion_embarazo.html)



.- Larrialdietan unibertsitate komunitate osoari ematen zaion mediku arreta.

.- Ikastegietako botika kutzak mantentzea.

[http://www.zerbitzu-orokorrak.ehu.es/p258-](http://www.zerbitzu-orokorrak.ehu.es/p258-shprevct/es/contenidos/informacion/intrehu_botiquines/es_info/reposicion_botiquines.html)

[shprevct/es/contenidos/informacion/intrehu\\_botiquines/es\\_info/reposicion\\_botiquines.html](http://www.zerbitzu-orokorrak.ehu.es/p258-shprevct/es/contenidos/informacion/intrehu_botiquines/es_info/reposicion_botiquines.html)

.- OSALANen ikuskaritzetan, ikuskatzaileari bere lana egiteko behar duen laguntza ematen zaio.

.- Bulegoko materiala erosteko prozesuetan parte hartzea.

.- Lanpostuak egokitzea.

.-Tabakismoari aurre egiten laguntzea, erretzeari utzi nahi diotenei tratamendua eskainiz.



.- Zerbitzuen Karta egitea eta mantentzea, UPV/EHUK Euskalitekin batera egindako eredu espezifikoari jarraituz. UPV/EHUK eta Euskalitek 2010eko urriaren 19an egindako ebaluazio pilotuan parte hartu ondoren, Prebentzio Zerbitzuaren Karta onartu zen, Universidad del País Vasco / Euskal Herriko Unibertsitateko Gobernu Kontseiluak 2011ko urriaren 13an hartutako erabakiaren bidez (EHAA, 2011ko abenduaren 28koa, asteazkena); erabaki horrek UPV/EHUKo Zerbitzuen Karten ereduaren arautegia onartzen zuen. Bada, honako hau dio erabaki horren lehenengo XEDAPEN GEHIGARRIAK:

.- *Erregistro horretan sartuko dira 2010. urtean Prestakuntza eta Kudeaketa Hobekuntzako Gerenteordetzaren eta Kalitate Katedraren zuzendaritzapean, Euskaliten lankidetzarekin batera, ebaluazio pilotuan modu esperimentalean parte hartu duten bi*

*administrazio unitateak. Beraz, Ikuskaritza Zerbitzuak eta **Prebentzio Zerbitzuak** lortutako ziurtapen maila balioztatuta gelditu da (bi kasuetan, oinarrizko maila da).*

.- Medikuarenean hitzordua hartzeko eskaera informatizatzea.  
<https://lgpx09.lg.ehu.es/calendario.nsf>



.- Kanpoko desfibriladore automatikoak ezartzea eta mantentzea ikastegietan.  
[http://www.zerbitzu-orokorrak.ehu.es/p258-shprevct/es/contenidos/informacion/indice\\_vigilancia/es\\_indice/desfibrilador.html](http://www.zerbitzu-orokorrak.ehu.es/p258-shprevct/es/contenidos/informacion/indice_vigilancia/es_indice/desfibrilador.html)

.- Leioan Osasun Arloa ezartzea eta egokitzea, bibliotekako eraikinaren beheko solairuan.

### **1.7.3.- EPIDEMIOLOGIA ETA OSASUN PUBLIKOA.**

Osasun Sailarekin lankidetzan aritzea.

### **1.7.4.- PSIKOSOZIOLOGIA.**

.- Arrisku psikosozialen ebaluazioa. 2012ko urriaren 24ko erabakia, campus arteko Segurtasun eta Osasun Batzordean hartutakoa, ISTAS 21 metodoa aplikatzeko.

[http://www.zerbitzu-orokorrak.ehu.es/p258-shprevct/es/contenidos/informacion/indice\\_psicosociologia/es\\_indice/indice.html](http://www.zerbitzu-orokorrak.ehu.es/p258-shprevct/es/contenidos/informacion/indice_psicosociologia/es_indice/indice.html)

.- Psikosoziologia Aplikatuko Zerbitzuarekin lankidetzan aritzea.

**2.**

# **ARLO TEKNIKOA.**

## **2.1.- PREBENTZIO JARDUERAK ANTOLATZEKO MODALITATEA.**

UPV/EHUK bere Prebentzio Zerbitzua osatzeko modalitatea darabil (lau espezialitateak biltzen ditu), Prebentzio Zerbitzuen Araudian (39/1997 ED) ezarritakoa oinarri hartuta, errektorearen 2003ko apirilaren 7ko erabakiari jarraikiz.

## **2.2.- NABARMENDU BEHARREKO 2014ko JARDUERAK.**

### **.- JARDUEREN ARABERAKO ARRISKUEN EBALUAZIOA.**

Kasu gehienetan, baita UPV/EHUn ere, Laneko Segurtasun eta Higienarako Institutu Nazionalaren (LSHIN) metodoa erabiltzen da arriskuak ebaluatzeko. Metodo hori, hain zuzen ere, arriskua baloratzeko garrantzi handia duten bi kontzeptu bateratzean datza:

- Arrisku faktore batzuk kalte bihurtzeko aukera.
- Kalteen larritasuna (ondorioak).

Horietako bakoitzari hiru balorazio maila aplikatzen zaizkio, eta bost arrisku maila lortzen dira:

- Arrisku onartezina.
- Arrisku handia.
- Arrisku neurritsua.
- Arrisku onargarria.
- Arrisku arina.

UPV/EHUn, arriskuen ebaluazioa langunearen arabera, ekipoaren edo arriskuen arabera eta, azkenik, jardueraren arabera egiten da, Campus arteko Segurtasun eta Osasun Batzordeak onartutako prozedurari jarraituz.

Litekeena da lanpostu batek jarduera bat baino gehiago izatea. Esaterako, irakasle edo ikertzaile batek, eskola teorikoak emateaz gain, beste zenbait jarduera ere egin ditzake: kudeaketa, ikerketa, landa praktikak, etab.

Hori dela eta, langile bakoitzak bere lanpostuari lotutako arriskuak ikus ditzake langileen atarian, eta baliteke lanpostu batek jarduera bat baino gehiago hartzea.



**Glosario de códigos de actividades  
Jardueren kodeen glosarioa**

1	QCA	Química	KIM	Kimika
2	BIO	Biotecnología	BIO	Bioteknologia
3	GEO	Geología	GEO	Geologia
4	EYE	Electricidad y electrónica	EEE	Elektrizitatea eta elektronika
5	MEC	Mecánica	MEK	Mekanika
6	ACL	Auxiliar de clínica	KLL	Klinikako laguntzailea
7	DES	Desplazamientos	DES	Lekualdatzeak
8	NAV	Actividades con embarcaciones	ITS	Jarduerak itsasontziekin
9	RIO	Radiaciones ionizantes	EIO	Erradiazio ionizatzailea
10	RNI	Radiaciones no ionizantes	EEO	Erradiazio ez-ionizatzailea
11	ANI	Trabajo con animales de	ANI	Lana espermentazio-animaliekin
12	BEL	Bellas artes	ART	Arte ederrak
13	DOT	Docencia teórica	IRT	Irakaskuntza teorikoa
14	ADM	Actividades administrativas	ADM	Administrazio-jarduerak
15	AAP	Actividades con atención al	ARR	Herritarren arretarako jarduerak
16	INS	Inspecciones	IKU	Ikuskaritzak
17	MMC	Manipulación manual de cargas	KEM	Kargak eskuz manipulatzeko
18	GES	Actividades de gestión	KUD	Kudeaketa-jarduerak
19	MTO	Mantenimiento	MAN	Mantentze-lanak
20	PVD	Trabajo con PVD	DBP	Lana PVDrekin
21	CAM	Trabajo de campo	LAN	Landa-lana
22	AJE	Trabajo en instalaciones ajenas a	KAN	Lana UPV/EHUz kanpoko instalazioetan
23	JAR	Jardinería	LOR	Lorezaintza
24	CAR	Carpintería	ARO	Aroztegia
25	PIN	Pintura	PIN	Margolaritza
26	ELE	Electricidad	ELE	Elektrizitatea
27	ODO	Clinica Odontológica	ODO	Klinika odontologikoa
28	FON	Fontanería	ITU	Iturgintza
29	SOL	Soldadura	SOL	Soldadura
30	GEN	Riesgos generales	ORO	Arrisku orokorrak
31	MED	Ciencias de la salud	OSA	Osasunaren zientziak
32	RRE	Recepción de residuos	HBI	Hondakinak biltzea
33	MRE	Manipulación de residuos	HMA	Hondakinak maneiatzea

## **.- ARRISKUEN EBALUAZIO ESPEZIFIKOA.**

F001: Enpresako EUD  
 F198: Laneko medikua  
 L095: Ikastegiko mantentze lanak  
 L102: Laborategiko ofiziala  
 L103: Mantentze lanetako ofiziala  
 L113: Mantentze lanetako eta obretako laguntzailea  
 L203: Pilotua  
 L220: Klinikako laguntzailea  
 L360: Irakaskuntzan eta Ikerketan laguntzeko teknikaria  
 L361: Hezkuntzan laguntzeko teknikari espezialista  
 L984: Zeinu hizkuntza interpretatzeko teknikaria  
 L169: Gaztelania <> euskara itzultzaile-interpreteta  
 L101: Arte eta gorpuz adierazpideko ofiziala  
 F026: Posta laguntzailea  
 L100: Abeltegiko ofiziala  
 L136: Animaliategiko arduraduna  
 L164: Laborategiko teknikaria  
 L273: SGIKEReko teknikaria  
 L274: Animaliategiko teknikaria  
 L987: SGIKEReko laguntza teknikariak (I. gr.)

## **.- BIOETIKA BATZORDEETAKO PARTAIDETZA.**

Agente Biologikoen Ikerketarako Etika Batzordearekin (ABIEB) zerikusia duten zenbait ikerketa proiektuen balorazioa.

## **.- LANEKO ARROPA: LABORATEGIKO ETA TAILERREKO MANTALAK.**

2010eko urritik, abian jarri da kutsatzaile kimiko arriskutsuekin (honela sailkatzen dira: oso toxikoak, toxikoak, kantzerigenoak, mutagenoak eta agente biologikoak) lan egiten duten unibertsitateko langileei laneko arropa (MANTALAK) emateko zerbitzua, ezar daitekeen araudiarekin bat eginez (31/1995 Legea, Laneko Arriskuen Prebentzioari buruzkoa; 664/1997 ED, Agente Biologikoei buruzkoa; 665/1997 ED, Agente Kantzerigenoei buruzkoa; 374/2001 ED, Arrisku Kimikoari buruzkoa; eta 349/2003, Agente Mutagenoei buruzkoa). UPV/EHUko ikastegietako laborategietan aritu ohi diren langileek oso ondo hartu dute zerbitzu berri hori.

Zerbitzua honako ikastegi hauetan ezarri da:

<b>CAMPUSA</b>	<b>IKASTEGIAK</b>
ARABA	CEIA zentroa Gasteizko Ingeniaritzako Unibertsitate Eskola Farmazia Fakultatea Arabako Letren Fakultatea Prebentzio Zerbitzua
GIPUZKOA	Korta eraikina Kimika Fakultatea Donostiako UE Politeknikoa Prebentzio Zerbitzua
BIZKAIA	Erizaintzako Eskola Nautika eta Itsasontzi Makineria GET Bilboko Ingeniaritza Goi Eskola Teknikoa Bilboko Ingeniaritza Teknikoko Unibertsitate Eskola Abeltegia Arte Ederren Fakultatea Zientzia Fakultatea Medikuntza Fakultatea Prebentzio Zerbitzua



## **- JARDUERA LIZENTZIA.**

Lizentzia horien izapideetan parte hartzea.

## **.- KATALOGATUTAKO SUBSTANTZIA KIMIKOEKIN EGINDAKO OPERAZIOEN AITORPENA EGITEKO URTEROKO GALDERA SORTA.**

Drogak edo produktu ilegalak egiteko erabil daitezkeen substantziei dagokien dokumentazioaren izapideak egitea Barne Ministerioan. Katalogatutako eta katalogatu gabeko substantzia kimikoekin lan egiten dutenen aitortzenaren urteroko galdera sortak bidali dira; denek erantzun dituzte, eta dagokion informazioa Barne Ministerioari bidali zaio.

## **.- AUTOBABESERAKO PLANAK EGUNERATZEA.**

2010eko abenduaren 14an EHAOn argitaratutako 277/2010 Dekretuaren arabera; horren bidez, larrialdiei aurre egiteko jarduera, zentro edo establezimendu jakin batzuei eska dakizkiekeen autobabeserako beharrak arautzen dira.

## **.- ENPRESA JARDUEREN KOORDINAZIOA.**

Enpresak laneko segurtasun eta osasun arloa koordinatzeko sistema bat ezarri da, bat etorri Laneko Arriskuen Prebentzioari buruzko azaroaren 8ko 31/1995 Legearen 24. artikulua garatzen duen urtarrilaren 30eko 171/2004 Errege Dekretuan ezarritakoarekin. Hala, enpresa kontratatzaileek eta azpikontratatzzaileek, elkartutako erakundeek, langile autonomoek, administrazio emakidek eta abarrek UPV/EHU egiten dituzten lanetan egon daitezkeen lan arriskuak ezabatzen edo murrizten lagunduko da, unibertsitateko kideei eta kanpoko enpresetako langileei segurtasun eta osasun arloko babes eraginkorra bermatuz, betiere helburu horri egokitutako enpresen koordinaziorako bitartekoak aplikatuta, egungo legeek eskatzen dutenari jarraikiz.

Informazio hau eman da:

1. **Egin beharreko lanen** deskribapena.
2. Lan horiek egiteak dakartzan **arriskuen ebaluazioa**.
3. **Langileen zerrenda: TC1 eta TC2.**
4. Laneko Arriskuen **Prebentzio Plana**, Laneko Arriskuen Prebentzioari buruzko Legearen eta hori garatzen duten xedapenen arabera.
5. Beren jarduerak Universidad del País Vasco / Euskal Herriko Unibertsitatean (UPV/EHU) edo erakunde horrentzat egingo dituzten langileentzako **informazioa**, beren zereginak gauzatzean izan ditzaketen segurtasun eta osasun arriskuei, eta arrisku horiei aplikatu dakizkiekeen babes eta prebentzio neurriei buruzkoa.
6. UPV/EHU edo UPV/EHUrako lan egingo duten langileen segurtasun eta osasun arloko **prestakuntza ziurtagiriak** (prestakuntzak lotura izan beharko du gauzatuko dituzten zereginekin).
7. **Babes neurriak:** langileek UPV/EHU edo UPV/EHUrako lan egiteko erabili beharko lituzketen NBEen eta lanerako ekipoen zerrenda. Ekipamendu horiek bat etorri beharko dute norbera babesteko ekipoztat eta lanerako ekipoztat ezarrita eta indarrean dauden legezko irizpideekin.
8. **Prebentzioaren antolakuntza ereduak:** bertako edo kanpoko prebentzio zerbitzua.
9. **Harremanetarako pertsona:** UPV/EHUREkin segurtasuna eta osasuna koordinatuko du (helbidea, telefona, faxa eta helbide elektronikoa).
10. **Larrialdietarako jokabideak eta neurriak:** antolakuntza.
11. **Osasunaren zaintza:** UPV/EHU edo UPV/EHUrako lan egingo dutenen gaitasuna egiaztatzen duten mediku ziurtagiriak.
12. **Erantzukizun zibileko aseguruak.**

## **CAMPUSEN ARABERAKO AURKIBIDEA**

Arlo Teknikoaren 2014ko jarduera eskema honi jarraituz dago azalduta:

- 1.- Antolamendu paritarioa. Segurtasun eta Osasun Batzordearen bilkurak.
- 2.- Prebentzio jardueren plangintza.
- 3.- Arriskuen ebaluazioa.
- 4.- Prebentzio neurriak gauzatzea.
- 5.- Enpresa jardueren koordinazioa.
- 6.- Autobabeserako planak.
- 7.- Prestakuntza.
- 8.- Aldizkako kontrolak. Segurtasun ikuskapenak.
- 9.- Arauzko ikuskapenak.
- 10.- Kontrol higienikoak.
- 11.- Istripuen eta gorabeheren azterketa.
- 12.- Beste jarduera batzuk.

## **ARABAKO CAMPUSA.**

### **1.- Antolamendu paritarioa. Segurtasun eta Osasun Batzordearen bilkurak.**

2014an Arabako Campusean egin diren Batzordearen bilkuretan parte hartu dugu. Zehazki, hiru bilkura egin dira, data hauetan:

- urtarrilaren 30ean
- maiatzaren 2an
- urriaren 2an
- Azken bilkura, abenduaren 18rako aurreikusitakoa, bertan behera utzi behar izan zen, quoruma falta zela eta.

### **2.- Prebentzio jardueren plangintza.**

2014ko prebentzio jardueraren plangintza Batzordearen urteko lehen bilkuran aurkeztu zen. Prebentzio Zerbitzuaren arauei jarraituz eta Arabako Campuseko Gerenteordetzaren laguntzarekin idatzi zen.

### **3.- Arriskuen ebaluazioa.**

2014an, Arabako Campusean kokatuta dauden honako lanpostu hauetako arriskuen ebaluazioa egin dugu.

- Campuseko medikuarekin batera, PZaren bitartez jakinarazpena egin duten hiru emakume haurdunen arriskuen ebaluazioa.
- Mantentze lanen teknikari baten lanpostuaren arriskuen ebaluazioa.
- Elurreta ikasgelategiko lanpostu baten ebaluazio ergonomikoa.

### **4.- Prebentzio neurriak gauzatzea.**

Lascaray ikergunea.

- Ebakuazio sirena bat instalatzea, Biologiako Babes Maila 3 laborategian.

Farmazia Fakultatea.

- Ikastegiko seinale akustikoak hobetzea.
- Garajearen irteeran oinezkoen ate bat instalatzea.

Gizarte Langintzako UE

- Beheko solairuko ikasgeletako ebaluazio seinaleak hobetzea.

Jarduera Fisikoaren eta Kirolaren Zientzien Fakultatea.

- Tatamitik jaisteko eskailera bat instalatzea.
- Aldatzea irakasleen blokeko beheko solairutik irteteko atea irekitzeko norabidea.
- Zentralaren barneko zenbakiak berrikustea eta testuak egokitzea; kiroldegiaren eremuan integratzea.

- Aldagelak eta UBSko hornidura eraberritzea, uztailaren 4ko 865/2003 Errege Dekretua ezarri behar delako; lege horrek legionellosia prebenitzeko eta kontrolatzeko Irizpide higienikoak eta sanitarioak ezartzen ditu.

#### Elurreta ikasgelategia.

- Aldatu egin da ikasgelategiko DPZko agente itzaltzailea. Proiektu teknikoari buruzko argibide egokiak eman dira, halako itzaltze instalazio automatikoaren segurtasunari dagokionez.
- Hobetzea produktu kimikoen eta garbiketako biltegiak.
- Atzemateko dispositibo berriak instalatzea (hesi motakoak).
- Xurgatze bidez detektatzeko sistema bat instalatzea teilatupean.
- Pertsonak detektatzeko sistema bat instalatzea *carrel* motako ikas eremuetan.
- Debekatzea teilatupeko bobeden gainetik joan-etorrian ibiltzea (kartelak jarri dira).

#### Ingeniaritzako UE.

- Aire gortina berrikustea, sarrera nagusiko halleko ingurumen baldintzak hobetzeko.
- Sektorizazio ateak koordinatzeko 6 dispositibo instalatzea.
- Suteen programazio zentrala eguneratzea (sirenaren denbora eta lokaletako atzemate puntuen zerrenda).

#### Letren Fakultatea.

- Hobetzea DBPekin lan egiteko baldintzak, pertsona bereziki sentibera baten postuan.

#### Enpresa Ikasketen UE.

- Sua ebakitzeko bi ate konpontzea.

#### Irakasleen UE.

- 1 pultsadore eta suteak atzemateko 8 puntu instalatzea.

Gainera, zenbait ikastegitan eguneratu egin da ATEXaren aurreko babesa; zehazki, gas naturalaren presentzia atzemateko sistemak instalatu dira.

### **5.- Enpresa jardueren koordinazioa.**

Campusean enpresa jarduerak koordinatzeko prozedura aplikatzeko, Campuseko kontraten PAZekin koordinazioa.

## **6.- Larrialdi planak.**

### **6.1.- Larrialdi planei buruzko txostenak eguneratzea.**

2014an egindako autobabeserako planak eguneratzea:

- Ingeniaritzako UE.
- Gizarte Langintza.
- Enpresa Ikasketak
- Letren Fakultatea.
- Medikuntzako irakasgunea.
- Irakasle Eskola.
- Unibertsitate Pabiloia.

2014ko urtarrilaren 25ean Farmazia Fakultatean egindako enplegu azokaren inguruko autobabeserako dokumentua eta azalpen triptikoa egin eta ezarri da.

Elurreta ikasgelategiko Master Egunaren inguruko autobabeserako dokumentua eta azalpen triptikoa egin eta ezarri da.

Gizarte eta Giza Zientzien ikerguneko autobabeserako plana berrikusi da.

Erregistratu eta, kasuan-kasuan, homologatu egin dira Campuseko autobabeserako planak, Eusko Jaurlaritzako Larrialdiei Aurre Egiteko eta Meteorologiako Zuzendaritzak horretarako prestatutako aplikazioan.

### **6.2.- Ezarpena: larrialdietako planetatik / autobabeserako eskuliburuetatik ateratako simulazioak.**

2014an egindako simulazioen taula eta aurreikuspena erantsi dira.

## 2014ko MEMORIA

<b>IKASTEGIA/ CENTRO</b>	<b>SIMULAZIOA EGITEKO DATA, URTEKO PLANAREN ARABERA / FECHA PREVISTA SIMULACRO SEGÚN PLAN ANUAL</b>	<b>LARRIALDI PLANEN EGUNERAKETA / ACTUALIZACIÓN DE LOS PLANES DE EMERGENCIA</b>
<b>MIU/UDM</b>	2014ko abendua Diciembre 2014	2017ko azaroa
<b>IUE/EUI</b>	2015ko martxoa Marzo 2015	2017ko ekaina
<b>IKASGELATEGIA AULARIO</b>	2014ko azaroaren 14a 14 Noviembre 2014	2015eko abendua
<b>PABILOIA PABELLON</b>	2014ko maiatzaren 15a 15 Mayo 2014	2017ko maiatza
<b>GIZARTE LANGINTZA TRABAJO SOCIAL</b>	2015eko martxoa Marzo 2015	2017ko irail-urria
<b>ERREKTOREORDETZA VICERRECTORADO</b>	2014ko maiatzaren 15a 15 mayo 2014	2014ko abendua
<b>FARMAZIA FARMACIA</b>	2014ko apirilaren 15a 15 Abril 2014	2015eko abendua
<b>LETREN FAKULTATEA 1 F.LETRAS 1</b>	2015eko martxoa Marzo 2015	2017ko azaroa
<b>LETREN FAKULTATEA 2 F. LETRAS 2</b>	2015eko martxoa Marzo 2015	2015eko azaroa
<b>JFKZF FCAFD</b>	2014ko uztailaren 7a 7 Julio 2014	2015eko azaroa
<b>ENPRESA IKASKETAK EMPRESARIALES</b>	2014ko apirilaren 4a 4 Abril 2014	2017ko urria
<b>IRAKASLEEN ESKOLA MAGISTERIO</b>	2015eko martxoa Marzo 2015	2017ko abendua
<b>LASCARAY IKERGUNEA CENTRO DE INVESTIGACIÓN LASCARAY</b>	2014ko uztailaren 2a 2 Julio 2014	2015eko urria



## **7.- Prestakuntza.**

Laborategiko arriskuei buruzko ikastaroa 3 campusetan emango da (Gipuzkoako Campusean bi saio eskaintzen dira).

Arabako Campuseko prebentzio teknikariak eta Gipuzkoako Campuseko EUDk laneko arriskuen prebentziari buruz emandako online ikastaroaren kontrola eta segimendua egin dute.

Ikasgelategiko DPZko suteetarako instalazio automatikoaren erabilerari buruzko prestakuntza teoriko-praktikoa eman da.

Parte hartu da laborategi eta tailerretako segurtasunari buruzko prestakuntzaren/informazioaren inguruko zirriborro bat egiteko lanetan.

## **8.- Aldizkako kontrolak. Segurtasun ikuskapenak.**

Arkitektura eta Obren Zerbitzuak ikuskapen hauek behar dituzten elementuentzat zehaztutakoak, Prebentzio Zerbitzuari eta/edo Arlo Teknikoko ikuskapenen zerbitzuari egindako eraikinetako mantentze lanak egiteko eta arriskuak kontrolatzeko eskaeren arabera. Ildo horretatik, noizean behin aztertzen dira seinaleak, lurrak, ebakuazio bideen egoera, etab.

## **9.- Arauzko ikuskapenak.**

Industria arautegiaren mende dauden Campuseko elementuak ikuskatu ditugu; ikuskapenak ALZk kudeatu ditu.

## **10.- Kontrol higienikoak.**

- Ingurumen baldintzak neurtu dira Ingeniaritzako UEko sarrera nagusiko hallean.

## **11.- Istripuen eta gorabeheren azterketa.**

Ikusi Osasun Arloko datuak. Istripuak eta gorabeherak aztertu ditugu, eta prebentzio eta zuzenketa neurriak proposatu eta martxan jarri ditugu, bai teknikoak/informatzaileak, bai antolamenduari dagozkionak.

## **12. 12.- Beste jarduera batzuk.**

- Arabako Campuseko Arlo Teknikoaren Prebentzio Zerbitzuaren jarduera memoria egin da.
- UPV/EHUren Harrera Eskuliburua eguneratu da. Aldaketa proposamena.
- Bete egiten dira IUEko sarreretan derrigortasun panelak edo joan-etorri libreko lehentasunari buruzkoak instalatzeko irizpideak.
- Lescaray Ikerguneko autogakoak eta CBSak erabiltzeko prozedurak egiteko lanetan parte hartu da.
- Bete egiten dira ikasgelategiko karga igogailua erabiltzeko irizpideak (kargetarako eta materialetarako besterik ez).
- Parte hartu da Eusko Jaurlaritzako Industria Sailean aurkeztu beharreko dokumentazioa berrikusteko lanetan, 3. kategoriako instalazio erradiaktibo berri bat baimentzeko, Lescaray Ikergunean.

## **GIPUZKOAKO CAMPUSA.**

### **1.- Antolamendu paritarioa. Segurtasun eta Osasun Batzordearen bilkurak.**

Aktiboki parte hartu dugu 2014an Gipuzkoako Campusean egin diren Batzordearen bilkuretan.

Hona hemen bilkura horien datak:

martxoaren 25a.

ekainaren 3a.

irailaren 30a.

### **2.- Prebentzio jardueren plangintza.**

Campuseko Batzordearen bilkura bakoitzean, hiruhileko horretan prebentzioaren kudeaketari dagokionez gauzatutako ekintzak landu ditugu.

### **3.- Arriskuen ebaluazioa.**

Autobabeserako planak eguneratzeko lanen artean, eraikinen arriskuak aztertu dira.

2014ko txostena, Gipuzkoako Campuseko eraikinetako zabaltzei eta altuerako lanei buruzkoa.

### **4.- Prebentzio neurriak gauzatzea.**

Campuseko eraikinetako zabaltzen arriskuei buruzko txostenaren ondorioz, zenbait neurri zuzentzaile eskatu dira; esate baterako, Medikuntza-Erizaintza Eskolako eta FIHEZiko zabaltzetako segurtasun soken ingurukoak.

### **5.- Enpresa jardueren koordinazioa.**

Lankidetzeta, MFZn simulakroa egiteko.

### **6.- Larrialdietarako planak.**

#### **6.1.- Larrialdietarako planen txostenak eguneratzea.**

Autobabeserako planak osorik egitea barneratu eta prebentzioko teknikariaren zeregina esleitu ondoren, azaroaren 10ean igorri zitzaizkien interesdunei honako ikastegi hauetako memorien zirriborroak:

- Errektoreordetza
- Pabiloia
- Carlos Santamaria
- Joxe Mari Korta Ikergunea
- Eibarko IITUE.
- Medikuntza-Erizaintza Eskola
- Informatika Fakultatea

Azaroaren 19an, Arkitektura Zerbitzuak interesdunei igorri zizkien aipatutako ikastegietako planoen zirriborroak.

2015aren hasieran zuzenduko eta amaituko dira plan horiek. Gipuzkoako Campusean eguneratu behar dira.

### **6.2.- Ezarpena: larrialdietako planetatik / autobabeserako eskuliburuetatik ateratako prestakuntza eta simulazioak.**

Zenbait bilkura egin dira simulazioen aurretik eta ondoren.

Autobabeserako planei, ezarpenari eta simulakroei buruzko ikastaroa eman da azaroan.

### **6.3.- ATEX azterketa.**

Kimika Fakultateak ATEX dokumentua ezarri behar du.

### **6.4.- Simulazioak.**

Honako simulazio hauek egin dira, ebakuazio eta guzti:

Eskola Politeknikoa: apirilaren 14a, irailaren 24a eta urriaren 9a.

Jose Mari Korta I+G+Bko eraikina: ekainaren 18a.

Enpresa Ikasketen Eskola: azaroaren 6a.

Erizaintza-Medikuntzako Eskola: azaroaren 17a.

Kimika Fakultatea: azaroaren 27a.

Halaber, ebakuaziorik gabeko zenbait simulazio egin dira, segurtasun sistema batzuen funtzionamendua neurtzeko (hala nola alarmena).

### **6.5.- Autobabeserako planen erregistroa.**

Gipuzkoako Campusean homologatu beharreko 9 ikastetxeak homologatzeko dokumentazioa igorri da.

- Arkitektura Eskola
- Carlos Santamaria Zentroa
- Barriola ikasgelategia/ikastegia
- Kimika Fakultatea
- Enpresa Ikasketen Eskola
- Zuzenbide Fakultatea
- FIHEZI Fakultatea eta Psikologia Fakultatea
- Eskola Politeknikoa
- Eibarko IITUE

Egiaztatu digute guztiak homologatu direla, lehenengo biak izan ezik; horiei buruzko argibideen zain gaude.

Campuseko eraikinetako plan guztiak erregistratu dira, homologatu gabe daudenetakoak izan ezik, jakina.

## **7.- Prestakuntza.**

Autobabeserako Planari (zehaztapena eta simulazioa) buruzko ikastaroa, Carlos Santamaría eraikinean emana: zenbait ikastegitako langileak bertaratu dira.

Arrisku elektrikoari eta mekanikoari buruzko ikastaroa. Lau campusetan eman da, honako egun hauetan:

Apirilaren 4a: Bilbo

Maiatzaren 9a: Leioa

Maiatzaren 16a: Donostia-San Sebastián

Maiatzaren 23a: Vitoria-Gasteiz

Kanpoko enpresa batek altueratan lan egiteko segurtasunari buruzko ikastaroa eman du urte amaieran.

## **8.- Aldizkako kontrolak. Segurtasun ikuskapenak.**

Autobabeserako planen memoria eguneratuak egiteko, aztertu egin dira eraikinen segurtasunarekin eta instalazioekin lotutako gaiak.

## **9.- Arauzko ikuskapenak.**

Industria arautegiaren mende dauden Campuseko elementuen elementuak ikuskatu ditugu; ikuskapenak ALZk kudeatu ditu.

## **10.- Kontrol higienikoak.**

Erizaintza Eskolako teilatuko elementu lurrunkorren kontzentrazioa neurtzeko zain gaude.

Neurketa termohigrometrikokoak Eskola Politeknikoko sotoan.

Zaratak neurtzeko lanak Carlos Santamaria eraikinean.

Ingurumenaren, eremu elektromagnetikoen eta karga elektrostatikoaren neurketak egin dira Korta eraikinean eta Eskola Politeknikoan, lipoatrofia erdizirkularra duten pertsonen inguruan. Neurketa horiek egiteko zenbait hipotesi erabili dira, arazoa murrizteko hartutako neurriak zenbatzeko.

## **11.- Istripuen eta gorabeheren azterketa.**

Prebentzio eta zuzenketa neurriak proposatu eta martxan jarri ditugu, bai teknikoak, bai prestakuntzari/informazioari dagozkionak, bai antolamenduari dagozkionak.

## **12.- Beste jarduera batzuk.**

A.- Neurri prebentiboak/zuzentzaileak barne hartzen dituzten txostenak.

Carlos Santamaria eraikina

Maila berebean jaustea. Ikastegiko sarrera.

Istripua: kolpea gurdiaekin bibliotekan. Joan-etorria eta ebakuazioa errazteko eta istripua ez errepikatzeko bestelako neurriak proposatzea.

Errektoreordetza

Haurdunaldia.

Kimika Fakultatea

Haurdunaldia.

Istripua, armairu bat mugitzean indar gehiegi egiteagatik.

Laborategiko teknikari baten bulegoa aldatzeko eskaera.

Aurpegia narriatzea, hozkailu barruko substantziak garbitu ondoren.

Eskola Politeknikoa, UEP.

2013an txostena egin ondoren, txostenean adierazitako seinaleak igortzea.

Sute saioa, gauez, sotoan. Suhiltzaileek esku hartu zuten.

Usain sarkorra hedatu zen laborategi batetik eraikin osora.

Haurdunaldia.

FIHEZI Fakultatea

Maila berberean jaustea. Ikastegiko sarrera.

Lehortasun arazoak Idazkaritzan.

Irakasleen Eskola

Ur bero sanitarioa aztertzeke gomendioa.

Zuzenbide Fakultatea

Maila berberean jaustea. Ikastegiko sarrera.

Barriola Ikasgelategia

Unibertsitateko Orientaziorako Azokan (UOA) bertaratutakoei banatzeko triptikoa.

Autobabeserako ekipoetarako argibide zehatzak UOAn.

Ikusmen alarmaren inguruko proposamena, akustikaren batera, honako eremu hauetan: komunak, biltegia eta hirugarren solairua.

Sindikatu bulegoaren txostena. Bolumena eta azalera kalkulatzeko.

Arkitektura Eskola

Arriskuen analisia eta argibide zehatzak, Eskolako auditoriumean hitzaldi bat emateko.

Kolpea sarrerako kristalezko atearekin (ez zegoen seinalezaturik).

Arkitektura Eskolak hala eskatuta, Autobabeserako Planaren planoak pdf formatuan egitea, barneko praktikak egiteko.

Istripua: maketak apurtzea.

B.- Beste zenbait jarduera

Berritu egin da substantzia katalogatuak erosteko eduki beharreko jarduera lizentzia.

Interesdunei igorri zaizkie Katalogatutako eta Katalogatu gabeko Substantzia Kimikoak darabiltzaten operadoreen aitorpenerako urteko galdetegiak. Halaber, Barne Ministeriora igorri dira. Jarduera esparrua: unibertsitatea.

Substantzia katalogatuen erabilera kontrolatzeko organoaren argibide eskaera bati erantzun zaio.

Ikastegi bakoitzean batzeko lekuetan mugarri bana jartzeko proposamena.

Makineria eta lan ekipoak legeztatzeke plegua berrikustea.

Urteko mediku azterketaren ondoren, lipoatrofia erdizirkularreko hogeita hamar bat kasu atzeman eta egiaztatu dira. Bisitak egin, bulegoaren egoera egiaztatu eta neurri zuzentzaileak proposatu dira.

Eremu sanitarioa berrikusi ondoren, ikertzaileei aholkularitza eskaerak egin zaizkie.

Larrialdietan kanpoko zerbitzuekin koordinatzeko proposamena, orduz kanpoko lanerako.

## **BIZKAIKO CAMPUSA.**

### **1.- Antolamendu paritarioa. Segurtasun eta Osasun Batzordearen bilkurak.**

2014an Bizkaiko Campusean egin diren Batzordearen bilkuretan parte hartu dugu. Zehazki, bi bilkura egin dira, data hauekin:

martxoaren 11n

irailaren 29an

### **2.- Prebentzio jardueren plangintza.**

Gerentziak Prebentzio Jardueraren plangintza egin du, eta 2014rako lehenetsi egin ditu Eusko Jaurlaritzaren aurrean autobabeserako planak eguneratzea eta izapidetzea. Izapide lan horretan dagozkion planak erregistratu eta homologatu dira.

Bizkaiko Campuseko zenbait eraikini buruzko txostenak egin dira: arriskuak identifikatu eta dagozkion prebentzio neurriak proposatu dira.

### **3.- Arriskuen ebaluazioa.**

Zenbait multimedia teknikariren postuen arriskuak ebaluatu dira, baita horiek altueratan egindako lanekin duten lotura ere.

Haurdunaldia jakinarazi ondoren, 6 lanpostu ebaluatu dira. Honako hau da ikastegien araberako banaketa:

4 postu Zientzia eta Teknologia Fakultatean

1 Medikuntza eta Odontologia Fakultatean

1 Bilboko Irakasleen UEn

Eskaerak ohiko bideetatik (e-maila, telefonoa) egiteko aukeraz gain, 2014ko apirilean [informes.prevencion@ehu.es](mailto:informes.prevencion@ehu.es) sortu da, eta apirilaz geroztik, 2014. urte osoan, guztira 70 eskaera jaso dira.

Arrisku biologikoko 12 ikertalde berri identifikatu dira, jakinarazpen egokien bidez. Horietatik 8 Bizkaiko Campusekoak dira, eta honako banaketa hau dute:

1 Erizaintzako Unibertsitate Eskolan

3 Medikuntza eta Odontologia Fakultatean

4 Zientzia eta Teknologia Fakultatean

Gainera, ZTFko arrisku biologikoko beste bi laborategi ebaluatu dira, Biokimika Sailean eta Zoologia Sailean.

PIEren (Plentziako Itsas Estazioa) ebaluazioa egin da.

IITUEren ebaluazioa egin da.

Argitalpen zerbitzuaren ebaluazioa egin da.

### **4.- Prebentzio neurriak gauzatzea.**

Txostenetan proposatutako zenbait prebentzio neurri gauzatu dira.

## 5.- Enpresa jardueren koordinazioa.

Laneko Arriskuen Prebentzioari buruzko 31/1995 Legearen 24. artikulua garatzen duen enpresa jardueren koordinazioari buruzko 171/2004 EDak langileen segurtasunaren eta osasunaren gorenko babes maila lortzeko bete beharreko gutxieneko arauak zehazten ditu, eta bete beharreko helburu hauek ezartzen ditu:

- a. Lantokian bat egiten duten enpresa desberdinek Laneko Arriskuen Prebentzioari buruzko azaroaren 8ko 31/1995 Legearen 15. artikuluan ezarritako prebentzio ekintzen printzipioak modu koherentean eta arduratsuan aplikatzea.
- b. Lantokian bat egiten duten enpresek laneko metodoak behar bezala aplikatzea.
- c. Lantokian gauzatzen diren jarduera desberdinen elkarrekintzak kontrolatzea, bereziki, larritzat edo oso larritzat jotzen diren arriskuak sorraraz ditzaketenean edo lantokian beren artean bateraezinak diren jarduerak gauzatzen direnean (langileen segurtasunean eta osasunean izan dezaketen eraginagatik).
- d. Lantokian bat egiten duten enpresetako langileei eragin diezaieketen arriskuak prebenitzeko aplikatutako neurriak egokitzea.

Horretarako, UPV/EHUko Prebentzio Zerbitzuak helburu horiek betetzea bermatuko duen prozedura bat gauzatu du, kanpoko erakunde publiko nahiz pribatu batek UPV/EHUren instalazioetan lan egiten duenerako. Horrez gain, UPV/EHUko langileek Unibertsitatetik kanpoko lantokietan gauzatzen dituzten jarduerari ere aplika dakieke.

2014an, aurreko urteetan bezala, nabarmen areagotu dira prebentzio arloan egindako jardueren koordinazioa. Hiru campusetan koordinatu dira enpresa jarduerak. Bada, enpresa horiek honela multzoka daitezke:

- Garbiketa
- Alokaturako lokaletako zerbitzuak
- Estatistikak egiteko aholkularitza
- Mantentze lan informatikoak
- Instalazioen mantentze lanak: elektrikoak, berokuntza, multzo elektrogenoak...
- Segurtasuna
- Hainbat hornikuntza: papera, makina automatikoak
- Ikuskizunak
- Ostalaritza
- Erreprografia
- Eta abar.

## 6.- Autobabeserako planak.

### 6.1.- Autobabeserako planen txostenak eguneratzea.

Aurten, Prebentzio Zerbitzuko Arlo Teknikoa autobabeserako plan hauek eguneratzen hasi da.



<b>Bizkaiko Campusa</b>	<b>Autobabeserako eskuliburuak</b>
	<ul style="list-style-type: none"> <li>• Galdara gela</li> </ul>
	<ul style="list-style-type: none"> <li>• Errektoregoa</li> </ul>
	<ul style="list-style-type: none"> <li>• Biblioteka Nagusia</li> </ul>
	<ul style="list-style-type: none"> <li>• Areto Nagusia</li> </ul>
	<ul style="list-style-type: none"> <li>• Bizkaia Aretoa</li> </ul>

### **Autobabeserako planak izapidetzea Eusko Jaurlaritzan Homologazioak**

Nahitaezkoa da 2.000 bizilagunetik eta/edo 28 metroko altueratik gorako eraikinetan.

<b>ERAIKINA</b>	<b>HOMOLOGAZIO DATA</b>
<b>INGENIARITZA GET</b>	<b>2014/12/11</b>
<b>IITUE</b>	<b>2014/11/07</b>
<b>IRAKASLE ESKOLA</b>	<b>2014/11/07</b>
<b>EKONOMIA FAKULTATEA</b> <b>ZIENTZIEN</b>	<b>2014/11/07</b>
<b>UNAMUNO EGOITZA</b>	<b>2014/11/07</b>
<b>GIZARTE ZIENTZIEN FAKULTATEA</b>	<b>2014/11/07</b>

Homologatzeko daude Zientzia eta Teknologia Fakultatea, eta Biblioteka eraikina.

Ondoren zehazten dira Eusko Jaurlaritzan 2014ko abenduaren 15a baino lehen erregistratutako eta baliozkotutako autobabeserako planak.

**IKASTEGIA**

Leioako aparkalekua  
 Medikuntzako irakasgunea  
 Bilboko Ingeniaritza GET  
 Nautika eta Itsasontzi Makineria GET  
 Bilboko Enpresa Ikasketen UE  
 Leioako Erizaintzako Unibertsitate Eskola  
 Bilboko Industria Ingeniaritza Teknikoa  
 Meatzeen eta Lan Publikoen Ingeniaritza  
 Teknikoko UE  
 Bilboko Irakasleen UE  
 Lan Harremanen UE eta Zuzenbidea, I. eta II.  
 ikasgelategiak  
 Arte Ederren Fakultatea  
 Zientzia eta Teknologia Fakultatea  
 Ekonomia eta Enpresa Zientzien Fakultatea  
 Gizarte eta Komunikazio Zientzien Fakultatea  
 Medikuntza eta Odontologia Fakultatea  
 Bizkaiko Esperientzia Gelak  
 Unamuno Ikastetxe Nagusia  
 Sarrikoko Txaletak  
 Errektoregoa  
 Biofisika  
 Biblioteka  
 Galdara gela  
 Areto Nagusia  
 Bizkaia Aretoa

## 6.2.- Ezarpena: larrialdietako planetatik / autobabeserako eskuliburuetatik ateratako prestakuntza eta simulazioak.

IKASTEGIA	SIMULAZIOAREN DATA
Unamuno Ikastetxe Nagusia	Api. 7
Lan Harremanen UE eta Zuzenbidea, I. eta II. ikasgelategiak	Api. 7
Bizkaia Aretoa	Api. 9
Bilboko Enpresa Ikasketen UE	Api. 19
Gizarte eta Komunikazio Zientzien Fakultatea	Urr. 22
Bilboko Irakasleen UE	Urr. 30
Bilboko Ingeniaritza GET	Aza. 26
Bilboko Industria Ingeniaritza Teknikoa	Abe 11.
Meatzeen eta Lan Publikoen Ingeniaritza Teknikoko UE	Abe. 11

## 7.- Prestakuntza.

Laborategiko segurtasunari, Arrisku biologikoari eta arrisku mekanikoari eta elektrikoari buruzko ikastaroak eman dira.

## **8.- Aldizkako kontrolak. Segurtasun ikuskapenak.**

### **8.1. Aldizkako kontrolak.**

Bi aldiz aztertu ditugu suteen aurkako babes sistemetako elementuak eta Campuseko ikastegi guztietako seinaleak. Horrez gain, larrialdietarako plan berriek zehazten dituzten ebakuazio bideak aztertu eta egokitu ditugu.

### **8.2. Segurtasun ikuskapenak.**

Bizkaiko Campuseko arriskuen ebaluazio dokumentuan bildutako hainbat ikuskapen egin ditugu.

Atal honetan Plentziako Itsas Estazioko (PIE) eta IITUEko arrisku ebaluazioa azpimarratu behar dira. SEHTRA aplikazio informatikoan lan lekuen ebakuaziora gehitu da.

## **9.- Arauzko ikuskapenak.**

Industria arautegiaren mende dauden Campuseko elementuak ikuskatu ditugu; ALZk kudeatu ditu.

## **10.- Higiene neurketak.**

### **Kutsatzaile kimikoen aurreko esposizioaren kontrola.**

2014. urtean, Bizkaiko Campuseko ikastegietan ez da kutsatzaile kimikoen neurketarik egin.

### **Agente fisikoen aurreko esposizioaren kontrola.**

Zarata neurketak egin dira zenbait lan lekutan; besteak beste:

Odontologia Klinika

Farmakologiako Bulegoa

II. ikasgelategia. Negoziatua

IITUE

Argiteria neurketak egin dira hainbat lekutan, baita neurketa termohigrometrikokoak ere.

## **11.- Istripuen eta gorabeheren azterketa.**

Osasun Arloan artatutako istripuak ikertu dira. Ez da istripu larririk gertatu. Arreta berezia jarri da laborategietan gertatutako istripuetan.

## **12.- Beste jarduera batzuk.**

### **Mantalak garbitzeko zerbitzua (laneko arropa)**

2014. urtean mantendu egin da mantalak garbitzeko eta kutsadura kentzeko zerbitzua, eta ikusi da erabiltzaileak eta hartzeko zein uzteko gunearen erabilera

areagotu egin direla. Aldatu egin da mantalak kudeatzeko enpresa; beraz, tailatze berria eta erabiltzaileen kudeaketa egin behar izan da. Halaber, kudeaketa enpresa berriari prestakuntza eman zaio, mantalak hartzeko gune berriei eta kudeaketa egokia egiteko moduari buruz.

Ikerketako eta Irakaskuntzako Etika Batzordeetan parte hartzea, CEIABen zuzeneko partaidetzarekin. Horretan, batez ere, hainbat ikerketa proiekturen biosegurtasunaren alderdiak aztertzen eta ebaluatzen dira.

# 3.

# PRESTAKUNTZA

**LANEKO ARRISKUEN PREBENTZIORAKO PRESTAKUNTZA ARLOAREN  
ESTATISTIKAK (2014. URTEA)**

IKASTAROA	IZEN EMATEAK	ESKAERAK	ZIURTAGIRIAK
Seguridad en alturas	60	61	60
Para la obtención del carnet de Carretillero	20	20	19
Reciclaje de Capacitación en el uso del desfibrilador externo semiautomático (DEA)	56	59	51
Gestión Básica de Prevención de Riesgos Laborales	4	4	4
Planes de autoprotección	16	18	16
Residuos tóxicos y peligrosos	99	99	96
Riesgo biológico	64	71	64
Riesgo eléctrico y mecánico	78	82	74
Seguridad en laboratorios	75	80	73
<b>GUZTIRA</b>	<b>472</b>	<b>494</b>	<b>457</b>

# 4.

# PREBENTZIO JARDUERAREN PLANGINTZA

2015eko plangintza: hilak	1	2	3	4	5	6	7	8	9	10	11	12	Arduraduna
Osasunaren zaintza	Gizarte Segurantzako erregimen orokorreko langileen osasun azterketak								MUFACE				PZ
Txertaketak	DT, VHB, Amorrua.								Gripea				PZ
Ergonomia: lanpostuen zerrenda	Urte guztian												PZ
Lanpostuen araberako arriskuen ebaluazioa					AE								PZ
Arrisku biologikoaren euste ziurtagiriak	C1 C2 C3												PZ
Eguneratzea: autobabeserako planak	Dagozkion planak eguneratzea												PZ/ALZ
Autobabeserako planak ezartzea: simulazioak	Urte guztian, ikastegiekin lankidetzan												Ikastegiak
Neurketa higienikoak	Urte guztian												PZ
Prestakuntza: laneko arriskuen prebentzioa	Urte guztian, Langileen Gerenteordetzak egindako deialdien arabera												PZ/Langileen Gerenteordetza
On line ikastaroa: laneko arriskuen prebentzioa							Ekaina						PZ/Langileen Gerenteordetza
Arrisku psikosozialen ebaluazioa	Neurri zuzentzaileak ezartzeko proposamena. Hasiera: presentzia bikoitza aurreikusgarritasuna lidergoa												SP/Gerenteordetzak/Errektoreordetzak
Prebentzioa kudeatzeko sistema	Eguneratzea												CSS
Segurtasun eta Osasun Batzordea, eta informazioa sailei.	Presidenteentzako deialdien eta unean uneko eskaeren arabera												Gerentzia
Prebentzio Zerbitzuaren 2014ko memoria eta OSALANi igortzea	Epea: martxoa												PZ
Barne Ministerioa -CICO- Aitzindarien zerbitzua	Eskatutako datuak ematea												PZ/Sailak
Etika Batzordea	Urte guztian												Ikerketa Errektoreordetza
Jarduera lizentziak.	Urte guztian												Campuseko gerenteordetzak
Zerbitzu gutuna	Webgunean argitaratzea						Unikunden eguneratzea						PZ
ATEX					ATEX								PZ
Kanpoko bitartekoekin lankidetzak	Suhiltzaileak												Ikastegiak



Prebentzio neurriak exekutatzea		Campuseko gerenteordetzak
Enpresa jarduerak koordinatzea	Informatizazioa	PZ
Maiztasun jakin bateko kontrolak; ikuskaritzak		PZ
Istripuak eta ezbeharrak ikertzea		PZ
Laborategi eta tailerretan segurtasuna seinaleztatzea		PZ
Laneko arropa: mantalak		PZ
Amatasuna babestea		Sailak /PZ/VP
Norbera babesteko ekipamenduak: aholkularitza		Sailak/ Zerbitzuak
Harremanak familiako medikuntzarekin, adituekin edo mediku ikuskatzaileekin, ezintasunak edo lanpostu aldaketak daudenean		PZ
Langileen Gerenteordetzarekin lankidetzak, ordutegi berezietan, egoera zehatzetan; lanpostu aldaketak, osasun arazoengatik; Ilko ordezkapenak kudeatzea; eta lizentziak eta baimenak.		PZ
Mediku arreta unibertsitateko kide guztien larrialdietarako		PZ
Ikastegiko botika kutzak mantentzea		Ikastegiak
Kanpoko desfibriladoreak mantentzea.		PZ
Osalarren edo Lan Sailaren ikuskaritzetan, ikuskatzaileari behar duen guztia ematen zaio		PZ
Parte hartzea bulegoko materiala erosteko prozesuetan		Campuseko gerenteordetzak
TSPRL Ergonomia eta Psikosoziologia berria gehitzea	Urtarrila	PZ
Ahotsaren erabilera egokiari buruzko bideoa		PZ/IISIG

## 2014/2015eko JARDUKETAK

### A. ARABAKO CAMPUSA

- Suteen aurka babesteko CPI itzaltze ekipoak ordezteka campuseko hainbat ikastegitan.
- Enpresa Ikasketen UEko, Gizarte Langintzako UEko eta Medikuntza Ikasguneko jarduera lizentziaren memoriak idaztea.
- Medikuntza Ikasguneko, Gizarte Langintzako UEko, Errektoreordetzako, Letren Fakultateko, Enpresa Ikasketen UEko eta Irakasleen UEko autobabeserako plana idaztea.
  - EGINDA: Medikuntza Ikasgunea, Gizarte Langintzako UE, Errektoreordetza, Letren Fakultatea, Enpresa Ikasketen UE eta Irakasleen UE.
  - Errektoreordetza 2015ean.
  - Halaber, Gizarte eta Giza Zientzien Micaela Portilla ikergune berriaren autobabeserako plana idatzi da.
- Simulazioak egitea Campuseko ikastegi/eraikin guztietan.
  - Eginda: Medikuntza Ikasgunea, Elurreta ikasgelategia, Pabiloia, Errektoreordetza, Farmazia Fakultatea, Jarduera Fisikoaren eta Kiroloaren Zientzien Fakultatea, Lascaray ikergunea.
- Integratzea FCAFDren eta Kontrol Zentroko Kiroldegiaren Pabiloiko erreformatu gabeko eremuko suteak atzemateko sistemaren eta alarmaren instalazio berria.
- Nahitaezko aldizkako ikuskapenak egitea (igogailuak, instalazio termikoak, instalazio elektrikoak).
- Ingeniaritzako UEko 6 atetako itxiera koordinatzeko gailuak instalatzeko bideragarritasuna aztertzea.
- JFKZFko tatami gelan izu barra instalatzea.
- Elurreta ikasgelategiko DPGan suteak amatatzeko sistema berria instalatzea.
- 1 ebakuazio sirena instalatzea Lascarayko P3n.
- Medikuntza ikasguneko larrialdietarako luminariak berrikustea eta/edo ordezteka.

- ATEX: egoera eta indarrean dagoen araudia aztertu ondoren, Campuseko zenbait ikastegitan eguneratu da atmosfera leherkorrak sortzeko arriskuaren aurreko babesa; zehazki, galdara geletan gas naturala atzemateko eta eteteko sistemak instalatu dira.
- Instalazio hori egin da honako hauetako galdara geletan: Farmazia F., Letren F., Enpresa Ikasketen UE, Irakasleen UE, Jarduera Fisikoaren eta Kirolaren Zientzien F., eta horren Kiroldgia. Horrela, galdara gelek gasa atzemateko eta eteteko sistemak dituztenez, sailkatu gabeko lekuak dira; beraz, ez da nahitaezkoa ATEX araudia aplikatzea.
- 2015ean jarriko da gasaren giltza Farmazia Fakultateko Mikrobiologia Sailean.
- Eskuz eteteko eta berriz armatzeko elektrobalbula bat duen gas detektagailua instalatzea Farmazia Fakultateko sukaldean (arduraduna: enpresa esleipenduna). 2015ean egiteko eskatuko zaie.
- Eskuz eteteko eta berriz armatzeko elektrobalbula bat duen gas detektagailua instalatzea Ingeniaritzako UEko sukaldean (arduraduna: enpresa esleipenduna). 2015ean egiteko eskatuko zaie.
- Ingeniaritza UEko ate nagusia hobetzea.

Halaber, jarduketa hauek gauzatu dira:

- Campuseko eraikinen zabaltzak, teilatuak eta estalkiak hobetzeko lanak inbentariatzea, ebaluatzea, ikuskatzea eta definitzea.
- Bibliotekaren okupazioari lotutako argi seinalea instalatzea Elurreta eraikinean.
- Baranda instalatzea Ingeniaritzako UEra sartzeko eskaileran.
- Automatismoak instalatzea Letren Fakultateko atean.
- Handitzea UEko gimnasioan suteak atzemateko sistema. Irakasle Eskola.
- Potentzia handiko sirena instalatzea JFKn.
- Atzemate lasterreko sistema instalatzea (hautsa xurgatuz atzemateko sistema), Elurreta eraikinaren teilatupean alarma faltsuak saihesteko.

## B. GIPUZKOAKO CAMPUSA

- Zabaltzak egokitzea, istripuak saihesteko babes sistemak ezarriz.
  - Psikologia Fakultatea: iaz FIHEZIn hasitako lanarekin jarraituko dugu; zehazki, segurtasun soka bat jarriko da estalkiaren perimetro guztian. Seinalezatzea, honako hau dioten kartelak jartzea: “Debekatuta dago polikarbonatoa zapaltzea”.
  - Erizaintza Eskola: bi segurtasun lerro aurreikusi dira; horietako bat estalkiko hegala erdialdean egingo da. Estaltzeko dago hegala eremua, eta, horretarako, segurtasun soka berri bat jarriko da, goihabearekiko paralelo. Seinaleak.
  - Irakasle Eskola: Zenbait segurtasun soka jartzea. Barandak eta honako hau dioten kartelak jartzea: “EZ zapaldu kristala”; “ez jausteko arnesa derrigor erabili behar da”.
  - Errektoreordetza-Julianategi: ainguratze eta “L” gakoak jartzea aurreikusi da, eskalari eusteko. Halaber, zenbait segurtasun soka eta bi segurtasun soka jarriko dira, hormigoizko teilatuaren gainean.
- Sirenak DEPea eta Kimika Fakultatean.
- Larrialdi argiak. Kimika Fakultateko eta Korta eta Santamaria eraikinetako sotoan eta solairu nagusian ordezkatzeko.
- Esku hartzea Korta eraikinean hondakinak eta lehengaiak garbitzeko gelan.
- Carlos Santamaria zentroko BTko koadro elektrikoak konpontzea.
- Itoginak konpontzea, hezetasunak konpontzea eta pintura lanak.
- Simulazioak; Julianategi. Hurrengo simulazioa: Ignacio Maria Barriola.

**C. BIZKAIKO CAMPUSA 2014**

- Hodiak aldatzea Miguel de Unamuno Ikastetxe Nagusiko 5., 6., 7. eta 8. solairuetan, prebentzioa hobetzeko eta Legionella kontrolatzeko.
- Medikuntza eta Odontologia Fakultateko 4. transformazio zentroa ordezte. CT 4n AMAITUA 2015ean.
- Jarduera lizentziei buruzko memoriak idaztea, Gizarte eta Komunikazio Zientzien Fakultaterako, eta Medikuntza eta Odontologia Fakultateko solairua altxatzeko. Lehenengoa egin da, baina ez da Udalean aurkeztu, akatsak atzeman direlako.
- Ekonomia eta Enpresa Zientzien Fakultateko (Sarriko) sarrerako markesinako galiboa kentzea, larrialdietako ibilgailuak sartu ahal izateko. Ez da galiboa kendu, Bilboko Udalak obrarako lizentzia ezeztu duelako. Bilboko Udalarekin adostu da irtenbidea: larrialdietarako sarbide espezifikoa prestatuko da.
- Ekonomia eta Enpresa Zientzien Fakultateko Areto Nagusia araudira egokitzea (egungo butaken ordeztu butaka erregaitzak jartzea, larrialdietarako luminariak jartzea, tentsio txikiko instalazioaren arauko ikuskaritza...).
- Konpontzea Bilboko Ingeniaritza Goi Eskola Teknikoko tentsio txikiko instalazioetan arauko ikuskaritzan atzemandako arazoak.
- Bizkaiko Campuseko segurtasun sokak inbentariatzea eta berrikustea.
- Baranda jartzea Eskoletako (IITUE/MHLITUE) bigarren solairuko eremu partekatuko leihoan.
- Hobetzea IITUE/MHLITUEko lokal arriskutsuen (tentsio txikiko zentro orokorrak, gasolioaren depositua, transformazio zentroak) barneko seinaleak.
- Ebakuazio simulazioa egitea 1. eta 2. ikasgelategian, arratsaldeko txandan eta egiten den astea aldeztu aurretik jakinarazita (egun eta ordu zehatza ez dira jakinaraziko, ordea).
- Hesiak jartzea azalerako kanpoko aparkalekuaren perimetroan, maila ezberdinean jaustea saihesteko.
- IISIGeko leihoetako eguzki filtroen ordeztu, berriak jartzea.
- OCA betetzeko, hornidura elektrikoko kontagailuen gela egokitzea.
- Biblioteka Nagusiko eraikineko zorrotenak ordeztu eta argi zuloa konpontzea, lurzoru hezeak laprastadarik ez eragiteko. Lehenengoa egin da; bigarren jarduketa amaitu gabe dago.
- Alfonbrak jartzea Odontologia Klinikaren sarreran, lurzoru hezeak laprastadarik ez eragiteko; halaber, dilatazio lotuneko arrakala konpontzea. Lehenengoa egin da; bigarren jarduketa azterbidean dago.
- Bateratzea 1. eta 2. ikasgelategietako suteen aurkako zentralitak, eta kontrol zentroarekin lotzea.
- Bizkaiko Campuseko suteen aurkako zentralita guztietako protokoloak bateratzea.
- Errektoretzako DPZn suteen aurkako sistema bat instalatzea.
- 1. ikasgelategiko igogailua konektatzea suteak detektatzeko sistemarekin, suterik gertatzen bada, automatikoki geldi dadin.
- Material fonoxurgatzailea jartzea Irakasleen Unibertsitate Eskolako hainbat lokaletan, erreberberazioak saihesteko.
- Sarrikoko bibliotekako igogailua araudira egokitzea.

## BIZKAIKO CAMPUSA 2015

- Hodiak aldatzea Miguel de Unamuno Ikastetxe Nagusiko 1., 2., 3. eta 4. solairuetan, prebentzioa hobetzeko eta Legionella kontrolatzeko.
- Medikuntza eta Odontologia Fakultateko 5. transformazio zentroa ordeztzea. Proiektua amaitzea, obra lizitatzea eta obra gauzatzea.
- Jarduera lizentziari buruzko memoriak idaztea, kiroldegirako.
- Ekonomia eta Enpresa Zientzien Fakultatean larrialdietarako sarbide eskusiboa gaitzea.
- Honako hauen zabaltzak eta estalkiak egokitzea: Ekonomia eta Enpresa Zientzien Fakultatea, Bilboko Ingeniaritza Goi Eskola Teknikoa eta Zientzia eta Teknologia Fakultatea.
- Leioa Erandio eremuko berokuntza sistema dimentsionatzeari buruzko azterlana.
- Simulazioak egitea Bizkaiko ikastegietan.
- Leioa Erandio eremuko urak biltzeko hodia konpontzea.
- Gizarte eta Komunikazio Zientzien Fakultatean larrialdietako irteera irekitzea, ebakuazioa hobetzeko.
- Leioako Biblioteka Nagusiaren eraikinaren fatxada egonkortzeko elementuak hobetzea.
- Aldez aurreko atondoak gaitzea, Eraikuntzaren Kode Teknikoa egokitzeko, Biblioteka Nagusia, Zientzia eta Teknologia Fakultatea, Arte Ederren Fakultatea, II. ikasgelategia, kiroldegia...
- Nautikako eta Itsas Makinen Goi Mailako Eskola Teknikoko motorren araudiaren arabera jarduten dela egiaztatzeko azterlana.
- Leihoak ordeztzea arrisku eremuetan, Prebentzio Zerbitzuak emandako txostenei jarraikiz, Medikuntza eta Odontologia Fakultaterako.
- Gizarte eta Komunikazio Zientzien Fakultatean hermetikotasun proba egitea.
- Nahitaezko aldizkako ikuskapenak egitea (igogailuak, instalazio termikoak eta instalazio elektrikoak).
- Teknologia Parkeko eraikinen suteen aurkako babes sistemak integratzea: Biofisika, CBA, Plataforma.
- Suteen aurkako babes ekipoak ordeztzea, bizitza erabilgarria amaitu delako.
- 2015eko iraungitze data duten autobabeserako planak egitea, Prebentzio Zerbitzuarekin batera (Nautika eta Itsas Makinen GET, IITUE/MHLITUE, Bilboko Ingeniaritza GTE). 2014an egiteko gelditu zirenak amaitzea.