

**Anexo 6. Informe basado en la opinión del  
profesorado participante en DOCENTIAZ sobre  
el desarrollo del programa**





PROGRAMA DOCENTIAZ  
Programa de evaluación de la actividad docente del  
profesorado de la UPV/EHU

4<sup>a</sup> Convocatoria de la fase experimental

**Informe basado en la opinión del  
profesorado participante en DOCENTIAZ  
sobre el desarrollo del programa**

Mayo de 2014

## ÍNDICE

	Pág.
1. Introducción	5
2. Diseño y elaboración del cuestionario	6
3. Profesorado que ha respondido al cuestionario	6
4. Análisis de las respuestas	8
5. Análisis de la información	24
6. Conclusiones	26

## ANEXOS

Anexo 1: Modelo de autoinforme	27
Anexo 2: Modelo de cuestionario dirigido al profesorado	43



## 1. INTRODUCCIÓN

Este informe recoge la opinión del profesorado que ha participado voluntariamente en el programa de evaluación de la actividad docente DOCENTIAZ, en su cuarta convocatoria experimental. El Servicio de Evaluación Docente (SED) envió el 31 de marzo un cuestionario (ver anexo 2) cuyo plazo de cumplimentación finalizó el 11 de abril de 2014. El profesorado respondió telemáticamente y de forma anónima a través de la plataforma *encuestafácil*. Cabe indicar que se les aplicó el cuestionario una vez recibido el informe final de evaluación realizado por la Comisión Universitaria de Evaluación Docente (CUED).

La convocatoria para participar en DOCENTIAZ se hizo pública el 18 de setiembre de 2013 y el profesorado contó de plazo hasta el 11 de noviembre para completar la solicitud y su Autoinforme.

El Autoinforme (ver anexo 1) es un instrumento al servicio de la evaluación formativa y su finalidad última es la de fomentar una reflexión sistemática para detectar aquellos aspectos de la práctica docente que dificultan el desempeño profesional docente.

El autoinforme se estructura en las siguientes dimensiones:

- DIMENSION 0: Encargo docente, con sus correspondientes factores correctores: número de estudiantes por grupo, número de centros en los que se imparte docencia, impartición de docencia en euskera, número de asignaturas diferentes y pertenencia al colectivo de profesorado novel (no permanente).
- DIMENSION 1: Planificación y Desarrollo del proceso de enseñanza-aprendizaje
- DIMENSION 2: Resultados
- DIMENSION 3: Desarrollo profesional docente

La mayoría de los datos que se solicitan al profesorado se descargan automáticamente desde las bases de datos institucionales: los datos referidos a la Dimensión 0, las tasas de éxito, los resultados de la Encuesta de Opinión al Alumnado sobre la docencia de su profesorado, los trabajos dirigidos o supervisados, cursos o seminarios impartidos o recibidos, participación en proyectos de innovación docente, etc.

## 2. DISEÑO Y ELABORACIÓN DEL CUESTIONARIO

El cuestionario combina una escala de medida tipo Likert con apartados abiertos y está compuesto por 16 preguntas que se distribuyen en seis bloques temáticos:

- 1) Preguntas acerca del contenido sustantivo del programa DOCENTIAZ (de la tres a la ocho y de la 10 a la 13)
- 2) Preguntas acerca de la difusión del programa DOCENTIAZ y de la aplicación informática (la uno, dos y nueve)
- 4) Preguntas relacionadas con el funcionamiento del Servicio de Evaluación Docente (SED/IEZ) (14)
- 5) Cuestiones sobre la satisfacción general (15)
- 6) Pregunta abierta sobre el desarrollo general del programa DOCENTIAZ (pregunta 16)

## 3. PROFESORADO QUE HA RESPONDIDO AL CUESTIONARIO

Del total de 245 profesores y profesoras a los que se invitó a rellenar el cuestionario, respondieron 182, cifra muy elevada si tenemos en cuenta la pérdida de respuestas que se da en cualquier encuesta telemática. En suma, un 74% de la población respondió al cuestionario. Este alto índice de participación da medida del interés del profesorado respecto al programa DOCENTIAZ.

A continuación se presentan dos tablas: la primera contiene el número de respuestas obtenidas en cada centro de la UPV/EHU que participó en esta cuarta convocatoria experimental y la segunda según el campo científico de pertenencia:

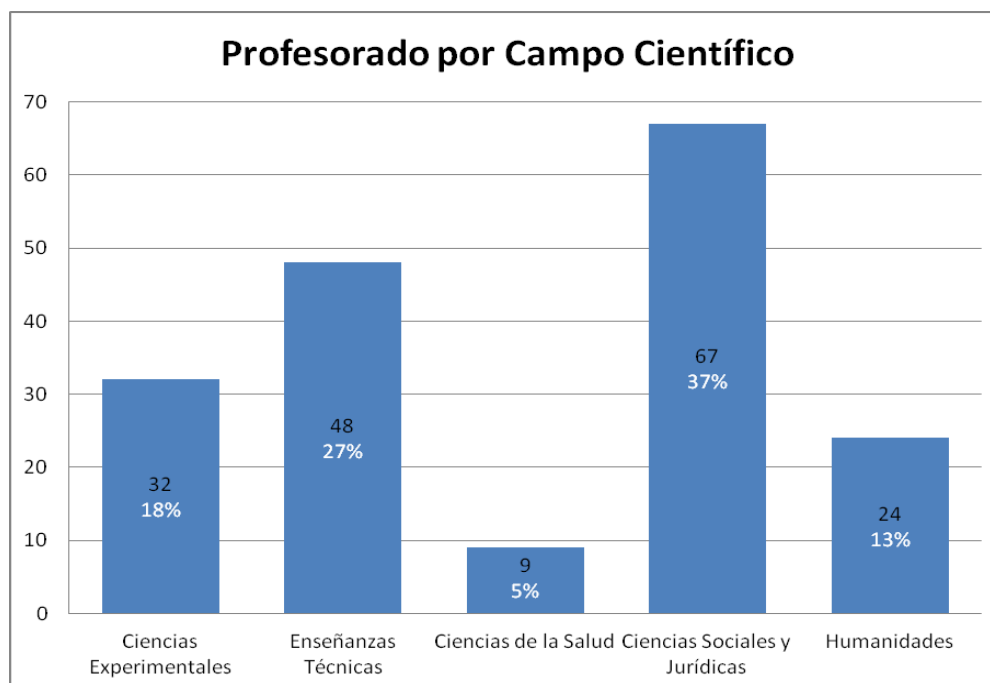
**Tabla 1. Respuestas por centro**

125. Facultad de Farmacia	6	3%
130. Facultad de Letras	16	9%
135. Facultad de Ciencias de la Actividad Física y del Deporte	1	1%
151. Escuela Universitaria de Estudios Empresariales de Vitoria-Gasteiz	1	1%
154. Escuela Universitaria de Magisterio de Vitoria-Gasteiz	5	3%
160. Escuela Universitaria de Trabajo Social de Vitoria-Gasteiz	5	3%
163. Escuela Universitaria de Ingeniería de Vitoria-Gasteiz	9	5%
215. Facultad de Ciencias Químicas	7	4%
221. Unidad Delegada de la F de CC. Económicas y Empresariales en Donostia	1	1%
226. Facultad de Informática	2	1%
230. Facultad de Filosofía y Ciencias de la Educación	9	5%
231. Facultad de Psicología	3	2%
240. Escuela Técnica Superior de Arquitectura	4	2%
251. Escuela Universitaria de Estudios Empresariales de Donostia-San Sebastian	3	2%
252. Escuela Universitaria de Enfermería de Donostia-San Sebastian	2	1%
263. Escuela Universitaria Politécnica de Donostia-San Sebastian	8	4%
264. Escuela Universitaria de Ingeniería Técnica Industrial de Eibar	9	5%
310. Facultad de Ciencia y Tecnología	10	5%
320. Facultad de Bellas Artes	3	2%
321. Facultad de Ciencias Económicas y Empresariales	10	5%
323. Facultad de Ciencias Sociales y de la Comunicación	13	7%

324. Facultad de Derecho. Sección Bizkaia	1	1%
327. Facultad de Medicina y Odontología	1	1%
345. Escuela Técnica Superior de Ingeniería de Bilbao	12	7%
350. Escuela Técnica Superior de Náutica y Máquinas Navales	6	3%
351. Escuela Universitaria de Estudios Empresariales de Bilbao	7	4%
352. Escuela Universitaria de Enfermería de Leioa	3	2%
354. Escuela Universitaria de Magisterio de Bilbao	17	9%
363. Escuela Universitaria de Ingeniería Técnica Industrial de Bilbao	6	3%
364. Escuela Universitaria de Ingeniería Técnica de Minas y Obras Públicas	2	1%
	182	100%

**Tabla 2. Respuestas por campo científico**

<b>CAMPO CIENTÍFICO</b>	<b>Nº resp.</b>	<b>%</b>
Ciencias Experimentales	32	18%
Enseñanzas Técnicas	48	27%
Ciencias de la Salud	9	5%
Ciencias Sociales y Jurídicas	67	37%
Humanidades	24	13%
Total	180	100%



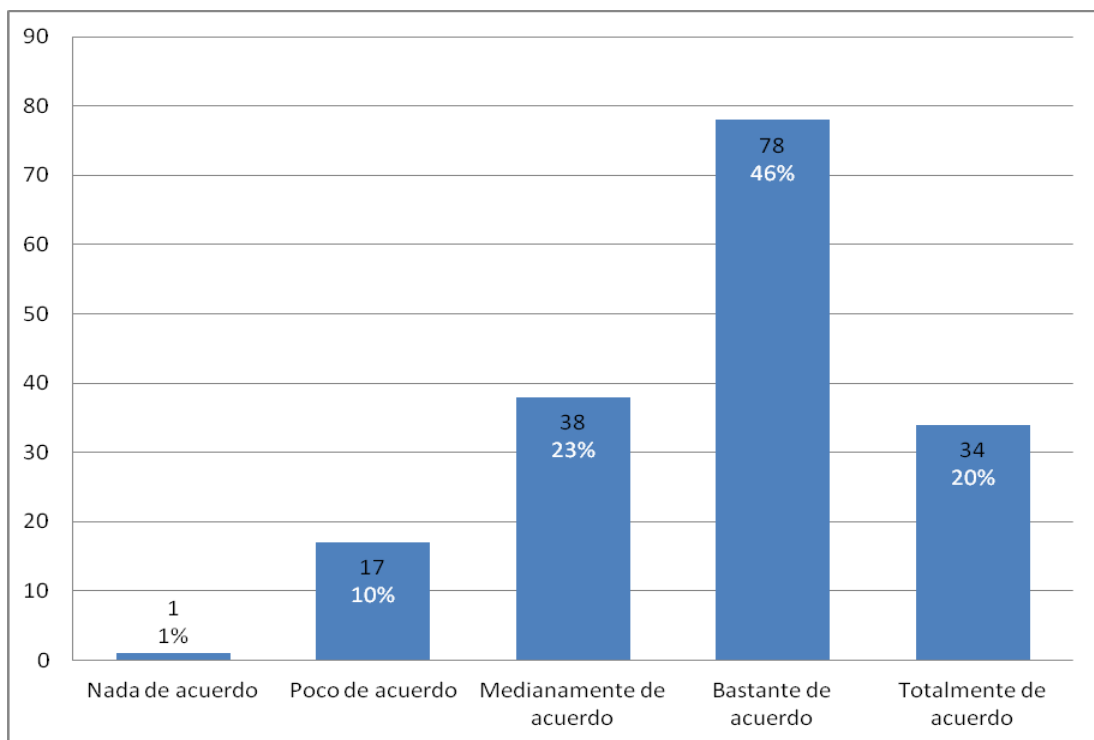


#### 4. ANÁLISIS DE LAS RESPUESTAS

Por cada pregunta del cuestionario, se presenta un gráfico que recoge el número de respuestas en cada uno de los valores de la escala. A su vez, se observa la media, el intervalo de confianza, el tamaño de la muestra y finalmente, la desviación típica junto con el error estándar. En el apartado "conclusiones detalladas" se ofrecen los porcentajes de respuesta en las opciones elegidas.

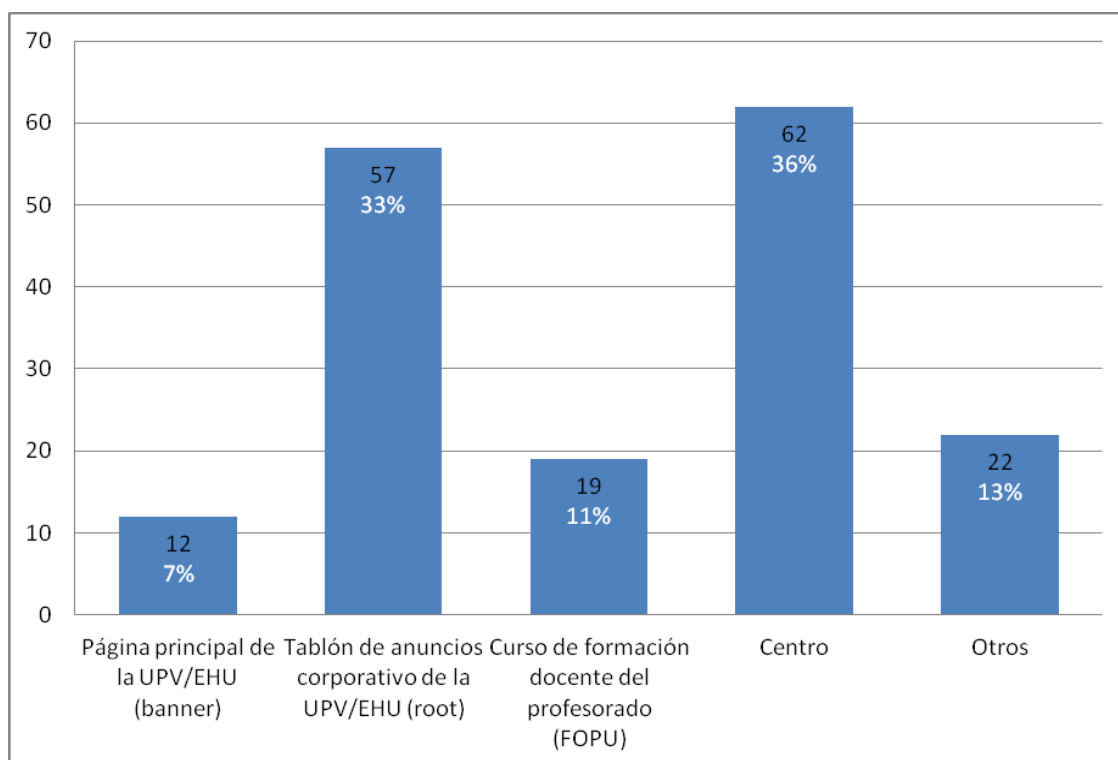
En aquellos ítems cuyo apartado es abierto, se introduce un resumen del conjunto de respuestas recogidas. Al lado de cada expresión, se muestra entre paréntesis la frecuencia de aparición de la misma. En el análisis cualitativo y posterior categorización se han considerado exclusivamente aquellas opiniones que al menos aparecen dos veces.

Ítem 1.- La difusión del programa DOCENTIAZ ha sido suficiente

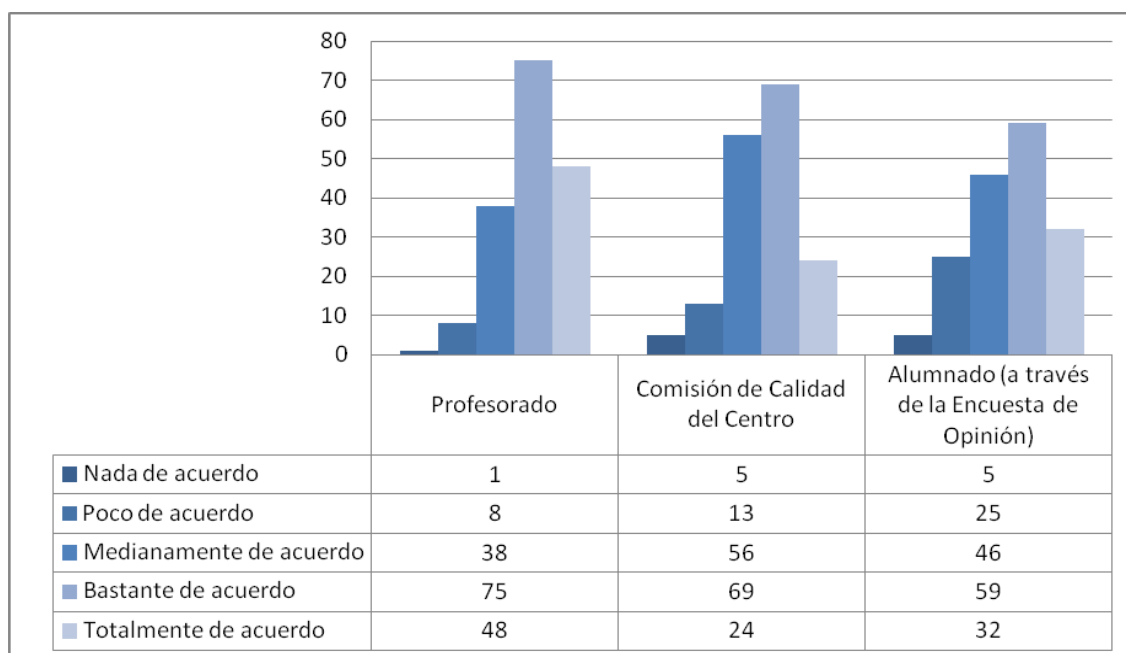


Análisis técnico		Conclusiones destacadas
Media	3,756	El "69,05%" eligieron: Bastante de acuerdo Medianamente de acuerdo
Intervalo de confianza (95%)	[3,618 - 3,894]	
Tamaño de la muestra	168	La opción menos elegida representa el "0,60%": Nada de acuerdo
Desviación típica	0,912	
Error estandar	0,070	

Ítem 2.- Indique el medio por el que ha conocido el programa DOCENTIAZ



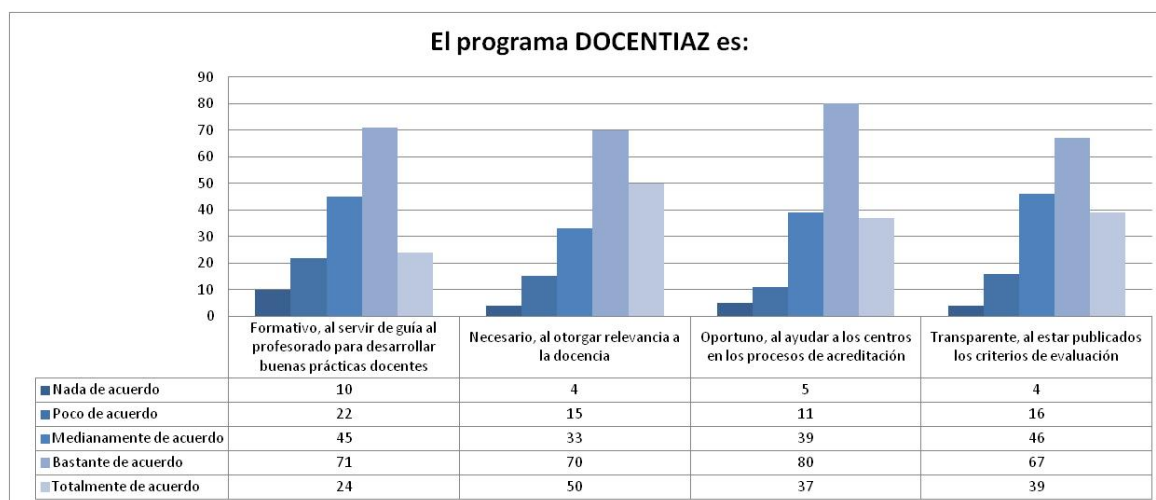
Item 3.- Las siguientes fuentes de opinión establecidas en el programa DOCENTIAZ para informar sobre la actividad docente son adecuadas:



**Análisis técnico - Población: 170**

<b>Profesorado</b>		<b>Conclusiones destacadas</b>
Media	3,947	El "72,35%" eligieron: Bastante de acuerdo Totalmente de acuerdo La opción menos elegida representa el "0,59%": Nada de acuerdo
Intervalo de confianza (95%)	[3,817 - 4,077]	
Tamaño de la muestra	170	
Desviación típica	0,865	
Error estandar	0,066	
<b>Comisión de Calidad del Centro</b>		<b>Conclusiones destacadas</b>
Media	3,563	El "73,53%" eligieron: Bastante de acuerdo Medianamente de acuerdo La opción menos elegida representa el "2,94%": Nada de acuerdo
Intervalo de confianza (95%)	[3,421 - 3,705]	
Tamaño de la muestra	167	
Desviación típica	0,935	
Error estandar	0,072	
<b>Alumnado (Encuesta de Opinión)</b>		<b>Conclusiones destacadas</b>
Media	3,527	El "61,76%" eligieron: Bastante de acuerdo Medianamente de acuerdo La opción menos elegida representa el "2,94%": Nada de acuerdo
Intervalo de confianza (95%)	[3,367 - 3,687]	
Tamaño de la muestra	167	
Desviación típica	1,057	
Error estandar	0,082	

Ítem 4.- El programa DOCENTIAZ es:



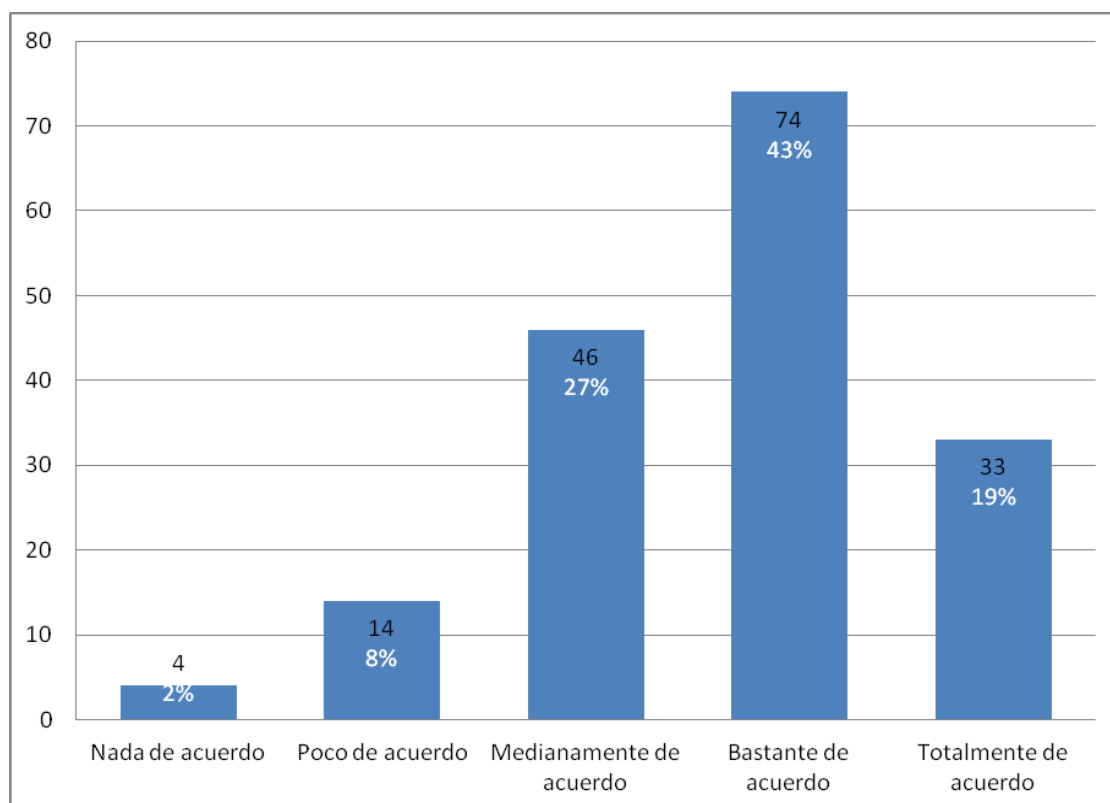
**Análisis técnico - Población: 172**

<b>Formativo, al servir de guía al profesorado para desarrollar buenas prácticas docentes</b>		<b>Conclusiones destacadas</b>
Media	3,448	El "67,44%" eligieron:
Intervalo de confianza (95%)	[3,288 - 3,607]	Bastante de acuerdo
Tamaño de la muestra	172	Medianamente de acuerdo
Desviación típica	1,067	La opción menos elegida representa el "5,81%":
Error estandar	0,081	Nada de acuerdo
<b>Necesario, al otorgar relevancia a la docencia</b>		<b>Conclusiones destacadas</b>
Media	3,855	El "69,77%" eligieron:
Intervalo de confianza (95%)	[3,703 - 4,006]	Bastante de acuerdo
Tamaño de la muestra	172	Totalmente de acuerdo
Desviación típica	1,013	La opción menos elegida representa el "2,33%":
Error estandar	0,077	Nada de acuerdo
<b>Oportuno, al ayudar a los centros en los procesos de acreditación</b>		<b>Conclusiones destacadas</b>
Media	3,773	El "69,19%" eligieron:
Intervalo de confianza (95%)	[3,630 - 3,916]	Bastante de acuerdo
Tamaño de la muestra	172	Medianamente de acuerdo
Desviación típica	0,956	La opción menos elegida representa el "2,91%":
Error estandar	0,073	Nada de acuerdo
<b>Transparente, al estar publicados los criterios de evaluación</b>		<b>Conclusiones destacadas</b>
Media	3,703	El "65,70%" eligieron:
Intervalo de confianza (95%)	[3,555 - 3,852]	Bastante de acuerdo
Tamaño de la muestra	172	Medianamente de acuerdo
Desviación típica	0,997	La opción menos elegida representa el "2,33%":
Error estandar	0,076	Nada de acuerdo

Ítem 5.- Indique tres aspectos que han dificultado la tarea de elaborar el autoinforme

- ✓ Dificultad con la aplicación informática (18)
- ✓ Dificultad para colocar los méritos en los apartados (12)
- ✓ Se tiene que dedicar demasiado tiempo (10)
- ✓ El estudio y comprensión del programa DOCENTIAZ. Demasiada documentación y conceptos confusos. (10)
- ✓ Redacción del Autoinforme: espacio muy limitado (9)
- ✓ Recopilación evidencias (7)
- ✓ Proceso de transición a los nuevos grados: la asignatura ha variado a lo largo del período de tiempo evaluado para ajustarse a los nuevos grados. Criterios no adecuados (Grado) a asignaturas de Licenciatura (5)
- ✓ La novedad, la inexperiencia (4)
- ✓ Errores y falta de datos institucionales (4)
- ✓ La Guía del estudiante: ¿es pertinente evaluarla? ¿Modelos? ¿obligatoriedad?, depende de las decisiones del departamento (4)
- ✓ Muchos números y siglas, farragoso (2)
- ✓ Falta de Información previa (2)

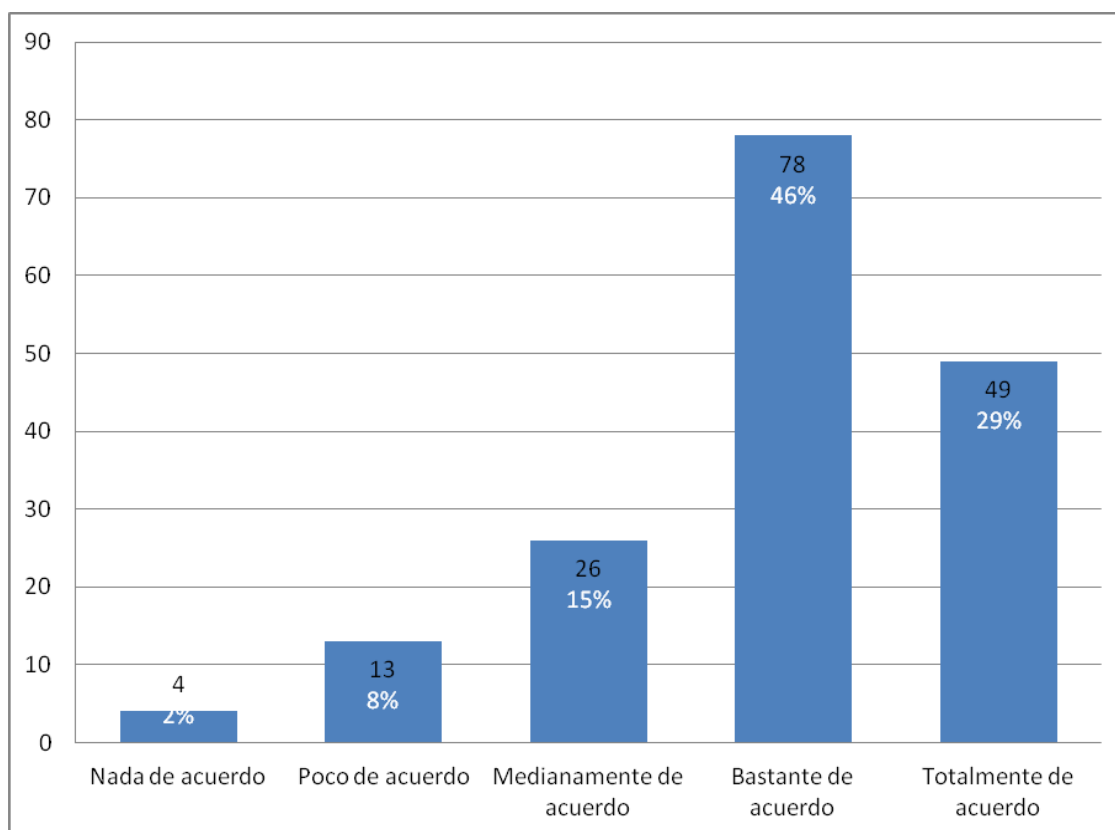
Ítem 6.- Considero que el programa DOCENTIAZ valora mejor la labor docente que la opinión del alumnado



Análisis técnico		Conclusiones destacadas
Media	3,690	El "70,18%" eligieron: Bastante de acuerdo Medianamente de acuerdo
Intervalo de confianza (95%)	[3,547 - 3,833]	
Tamaño de la muestra	171	

Desviación típica	0,954	La opción menos elegida representa el "2,34%":
Error estandar	0,073	Nada de acuerdo

Ítem 7.- El plazo para cumplimentar el autoinforme ha sido suficiente

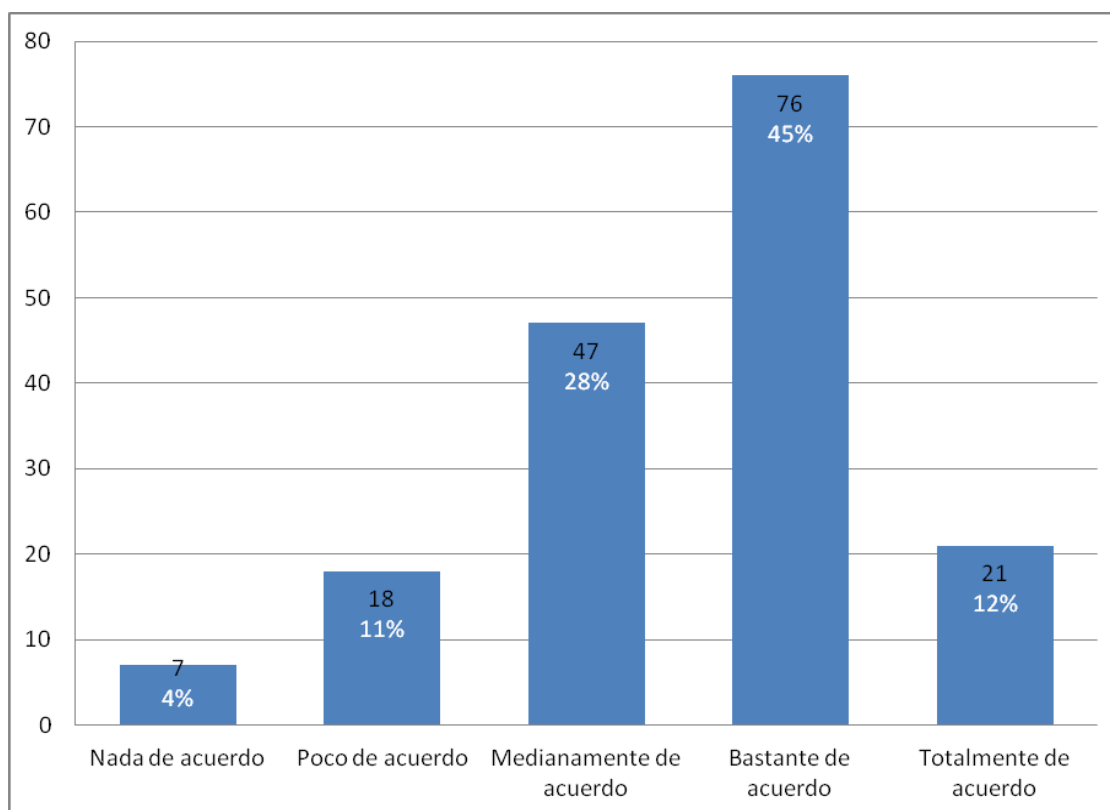


Análisis técnico		Conclusiones destacadas
Media	3,912	El "74,71%" eligieron: Bastante de acuerdo Totalmente de acuerdo La opción menos elegida representa el "2,35%": Nada de acuerdo
Intervalo de confianza (95%)	[3,765 - 4,059]	
Tamaño de la muestra	170	
Desviación típica	0,978	
Error estandar	0,075	

Ítem 8.- Indique el tiempo empleado en la elaboración de autoinforme (en horas)

✓ Menos de 5 horas (28)	✓ Entre 20 y 24 horas (16)
✓ Entre 5 y 9 horas (32)	✓ 25 horas (6)
✓ Entre 10 y 14 horas (29)	✓ 30 horas (8)
✓ Entre 15 y 19 horas (14)	✓ 40 horas (3)
	✓ Más de 40 horas (7)

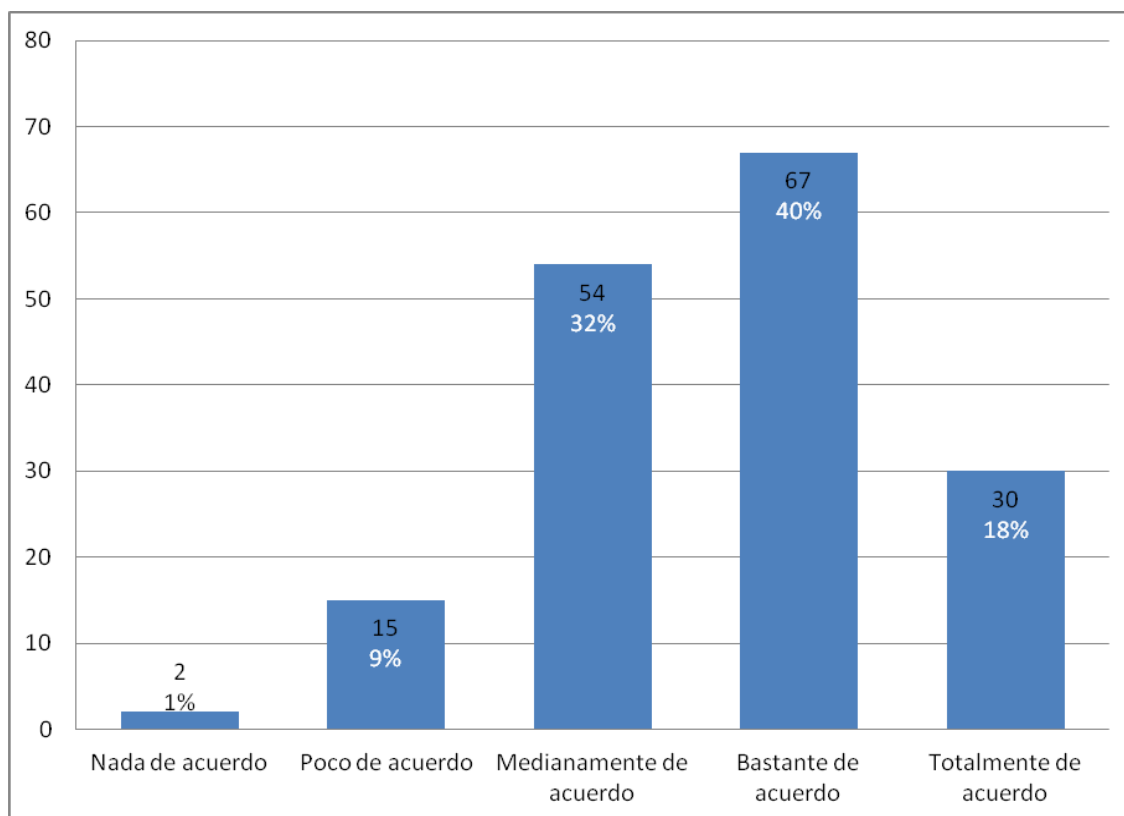
Ítem 9.- La aplicación informática ha facilitado la tarea de rellenar el autoinforme



Análisis técnico		Conclusiones destacadas
Media	3,509	El "72,78%" eligieron: Bastante de acuerdo Medianamente de acuerdo La opción menos elegida representa el "4,14%": Nada de acuerdo
Intervalo de confianza (95%)	[3,361 - 3,657]	
Tamaño de la muestra	169	
Desviación típica	0,983	
Error estandar	0,076	

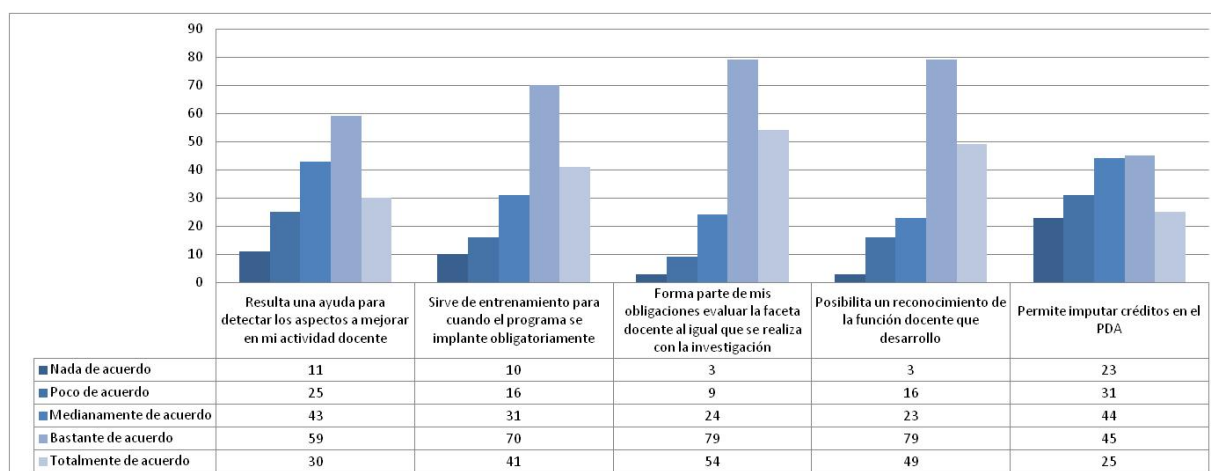


Ítem 10.- El protocolo de evaluación ha sido una ayuda en la elaboración del autoinforme



Análisis técnico		Conclusiones destacadas
Media	3,643	El "72,02%" eligieron: Bastante de acuerdo Medianamente de acuerdo La opción menos elegida representa el "1,19%": Nada de acuerdo
Intervalo de confianza (95%)	[3,504 - 3,782]	
Tamaño de la muestra	168	
Desviación típica	0,917	
Error estandar	0,071	

Ítem 11.- He participado en el programa DOCENTIAZ debido a que:



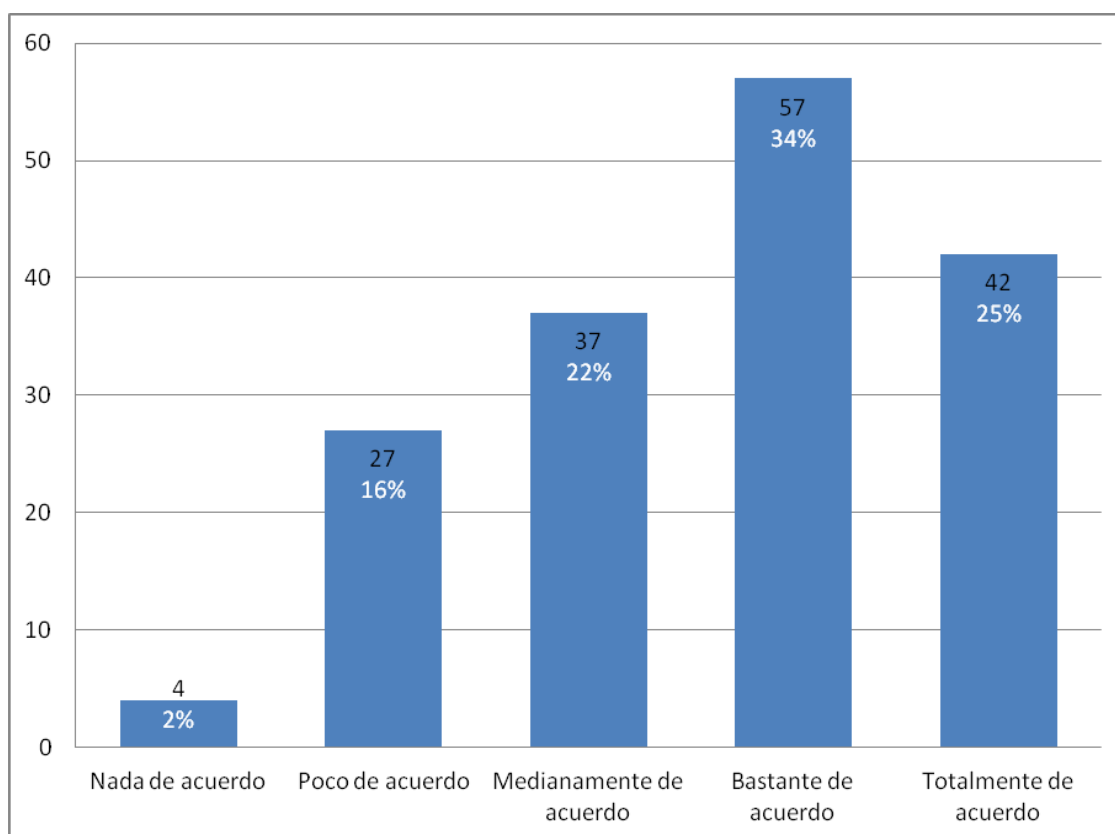
**Análisis técnico - Población: 170**

<b>Resulta una ayuda para detectar los aspectos a mejorar en mi actividad docente</b>		<b>Conclusiones destacadas</b>
Media	3,429	El "60,00%" eligieron: Bastante de acuerdo Medianamente de acuerdo La opción menos elegida representa el "6,47%": Nada de acuerdo
Intervalo de confianza (95%)	[3,256 - 3,601]	
Tamaño de la muestra	168	
Desviación típica	1,140	
Error estandar	0,088	
<b>Sirve de entrenamiento para cuando el programa se implante obligatoriamente</b>		<b>Conclusiones destacadas</b>
Media	3,690	El "65,29%" eligieron: Bastante de acuerdo Totalmente de acuerdo La opción menos elegida representa el "5,88%": Nada de acuerdo
Intervalo de confianza (95%)	[3,521 - 3,860]	
Tamaño de la muestra	168	
Desviación típica	1,121	
Error estandar	0,086	
<b>Forma parte de mis obligaciones evaluar la faceta docente al igual que se realiza con la investigación</b>		<b>Conclusiones destacadas</b>
Media	4,018	El "78,24%" eligieron: Bastante de acuerdo Totalmente de acuerdo La opción menos elegida representa el "1,76%": Nada de acuerdo
Intervalo de confianza (95%)	[3,880 - 4,156]	
Tamaño de la muestra	169	
Desviación típica	0,916	
Error estandar	0,070	
<b>Posibilita un reconocimiento de la función docente que desarrollo</b>		<b>Conclusiones destacadas</b>
Media	3,912	El "75,29%" eligieron: Bastante de acuerdo Totalmente de acuerdo La opción menos elegida representa el "1,76%": Nada de acuerdo
Intervalo de confianza (95%)	[3,765 - 4,059]	
Tamaño de la muestra	170	
Desviación típica	0,978	
Error estandar	0,075	
<b>Permite imputar créditos en el PDA</b>		<b>Conclusiones destacadas</b>
Media	3,107	El "52,35%" eligieron: Bastante de acuerdo Medianamente de acuerdo La opción menos elegida representa el "13,53%": Nada de acuerdo
Intervalo de confianza (95%)	[2,916 - 3,298]	
Tamaño de la muestra	168	
Desviación típica	1,262	
Error estandar	0,097	

Ítem 12.- Indique otras razones por las que ha participado en el programa DOCENTIAZ

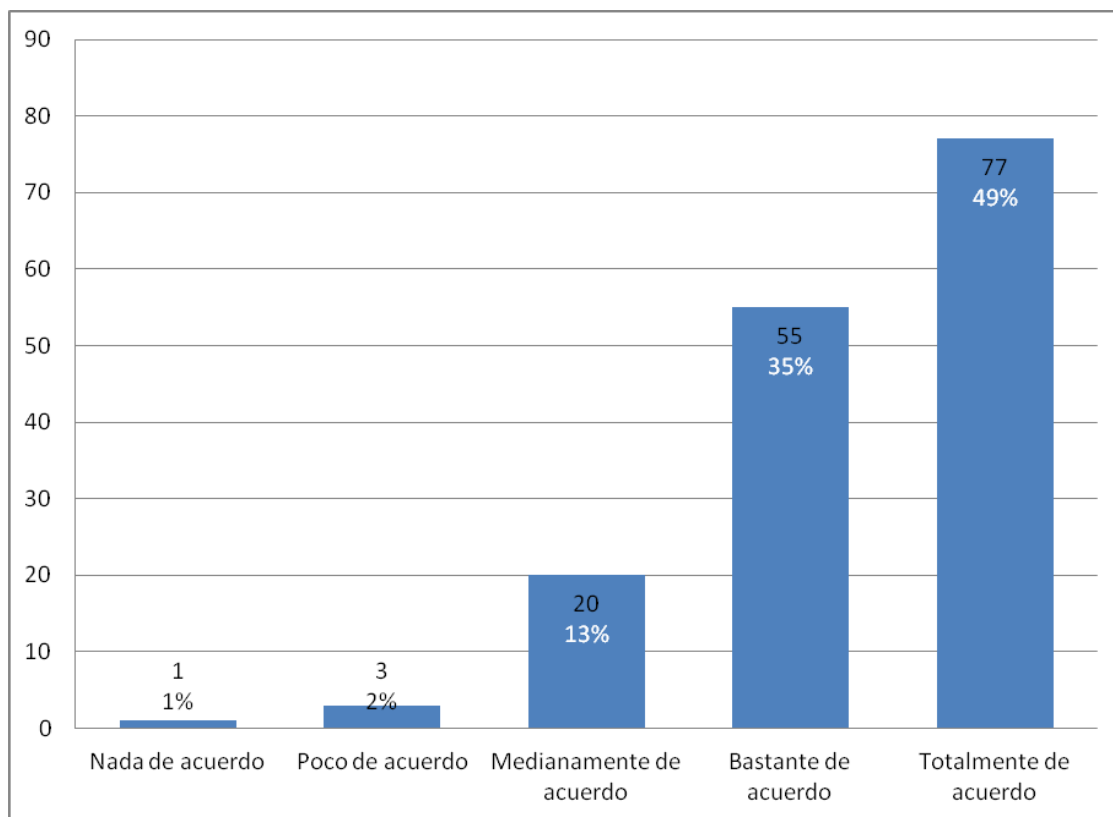
- ✓ Por interés o recomendación del departamento, del centro o de otras instituciones universitarias (25)
- ✓ Por interés profesional docente, para conocer la calidad de mi docencia y mejorar la enseñanza universitaria (16)
- ✓ Como ensayo de cara a una implantación obligatoria. Conocer los principios de la evaluación docente planteada en la UPV/EHU (14)
- ✓ Repercusión en los procesos de acreditación del profesorado (7)
- ✓ Ayudar a impulsar el reconocimiento de la faceta docente (8)
- ✓ Por ser requisito para participar en proyectos de innovación de la UPV/EHU (4)

Ítem 13.- Estaría de acuerdo en que el programa se implantara de manera obligatoria



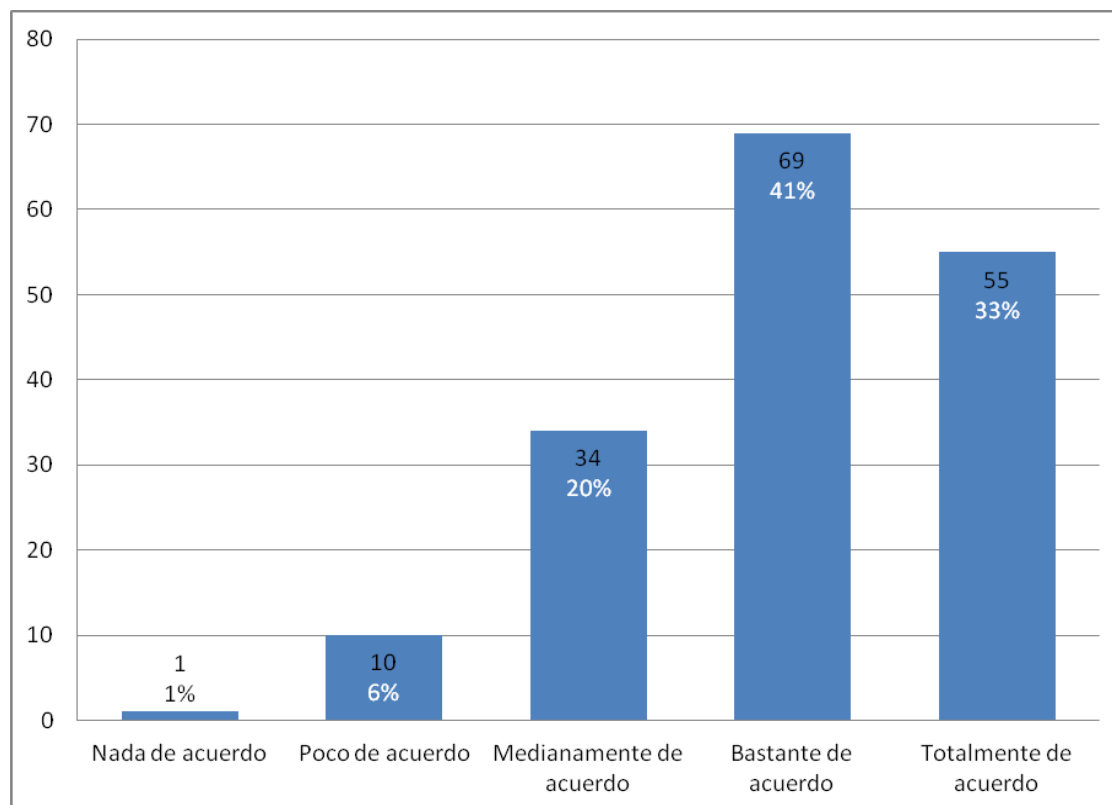
Análisis técnico		Conclusiones destacadas
Media	3,635	El "59,28%" eligieron: Bastante de acuerdo Totalmente de acuerdo La opción menos elegida representa el "2,40%": Nada de acuerdo
Intervalo de confianza (95%)	[3,468 - 3,802]	
Tamaño de la muestra	167	
Desviación típica	1,100	
Error estandar	0,085	

Ítem 14.- El personal del Servicio de Evaluación Docente (SED) ha atendido adecuadamente las consultas realizadas



Análisis técnico		Conclusiones destacadas
Media	4,308	El "84,62%" eligieron: Totalmente de acuerdo Bastante de acuerdo La opción menos elegida representa el "0,64%": Nada de acuerdo
Intervalo de confianza (95%)	[4,180 - 4,436]	
Tamaño de la muestra	156	
Desviación típica	0,816	
Error estandar	0,065	

Ítem 15.- Estoy satisfecho/a por haber participado en la cuarta convocatoria del programa DOCENTIAZ



Análisis técnico		Conclusiones destacadas
Media	3,988	El "73,37%" eligieron: Bastante de acuerdo Totalmente de acuerdo
Intervalo de confianza (95%)	[3,852 - 4,125]	
Tamaño de la muestra	169	La opción menos elegida representa el "0,59%": Nada de acuerdo
Desviación típica	0,906	
Error estandar	0,070	

Ítem 16.- Si considera necesario realizar alguna valoración sobre el programa o su desarrollo en esta cuarta convocatoria experimental utilice el espacio dispuesto en esta tabla.

Sobre el programa en general

- ✓ Es necesario. Debería ser obligatorio. Es adecuado para mejorar la calidad docente universitaria (4)
- ✓ Resulta motivador (4)

Sobre la aplicación informática

- ✓ Hay que mejorar la aplicación informática (3)
- ✓ Que los PDFs de los informes sean legibles (2)

Sobre la Dimensión 0

- ✓ Se debería valorar los idiomas no oficiales (2)

- ✓ No se valora la labor del profesorado realizada en primer curso
- ✓ No se reconoce la labor interdisciplinar
- ✓ El índice resultante no tiene en cuenta las materias impartidas

#### Sobre la Guía del estudiante

- ✓ Desmesurada importancia a la Guía (el papel lo soporta todo) (5)
- ✓ Es discutible el modelo de Guía propuesto en el programa (3)
- ✓ Definir con precisión cuál ha de ser la extensión de la Guía, porque se corre el riesgo de que el evaluador siempre pueda argumentar: "falta de concreción o insuficiente definición" (2)

#### Sobre los criterios de evaluación

- ✓ Poco peso de la parte docente frente a la gestión: se le da demasiado peso a que el profesorado participe en los programas de formación y a que participe en comisiones de calidad. (12)
- ✓ Favorece una concepción formal de la calidad. Demasiada importancia a los aspectos formales. La adecuación a los principios requeridos puede ser imitada sin contenido real. No se valora realmente la capacidad pedagógica (7)
- ✓ Opinión del alumnado poco valorada, únicamente representa el 10% (4)
- ✓ Perversión del indicador tasa de éxito: a más aprobados, mejor puntuación en DOCENTIAZ. No es un criterio objetivo de evaluación (3)
- ✓ Rangos de calificación inadecuados: el notable es demasiado amplio (2)
- ✓ Diferenciar entre criterios docentes y de investigación pedagógica. Mayor relevancia a los primeros.
- ✓ Mejorar la ponderación del ítem 25 de la encuesta de satisfacción, incorporando directamente el valor de ese ítem y no por medio de intervalos, ya que se producen reducciones que perjudican a los evaluados; por ejemplo en el intervalo 3.0-3.7, todos los puntajes se reducen al 3 (2)
- ✓ No se tiene en cuenta la docencia fuera de la UPV/EHU (2)

#### Sobre el momento de la convocatoria y el periodo evaluado

- ✓ No procede evaluar asignaturas de licenciatura con criterios de asignaturas de Grado. No se pueden valorar ni recomendar TFG en planes antiguos (8)
- ✓ Demasiado desfase entre el momento de la convocatoria y el final del periodo a evaluar. Los puntos débiles y las recomendaciones puede que ya se hayan implantado en el curso actual (4)

#### Sobre las repercusiones

- ✓ Debería tener mayor repercusión: presupuestos departamentales, elección de asignaturas, complementos, quinquenios (4)
- ✓ Es paradójico que a mejor docencia se reconozcan créditos y la carga docente disminuya (3)
- ✓ Desequilibrio entre las implicaciones de Docentiaz y las de los sexenios (2)

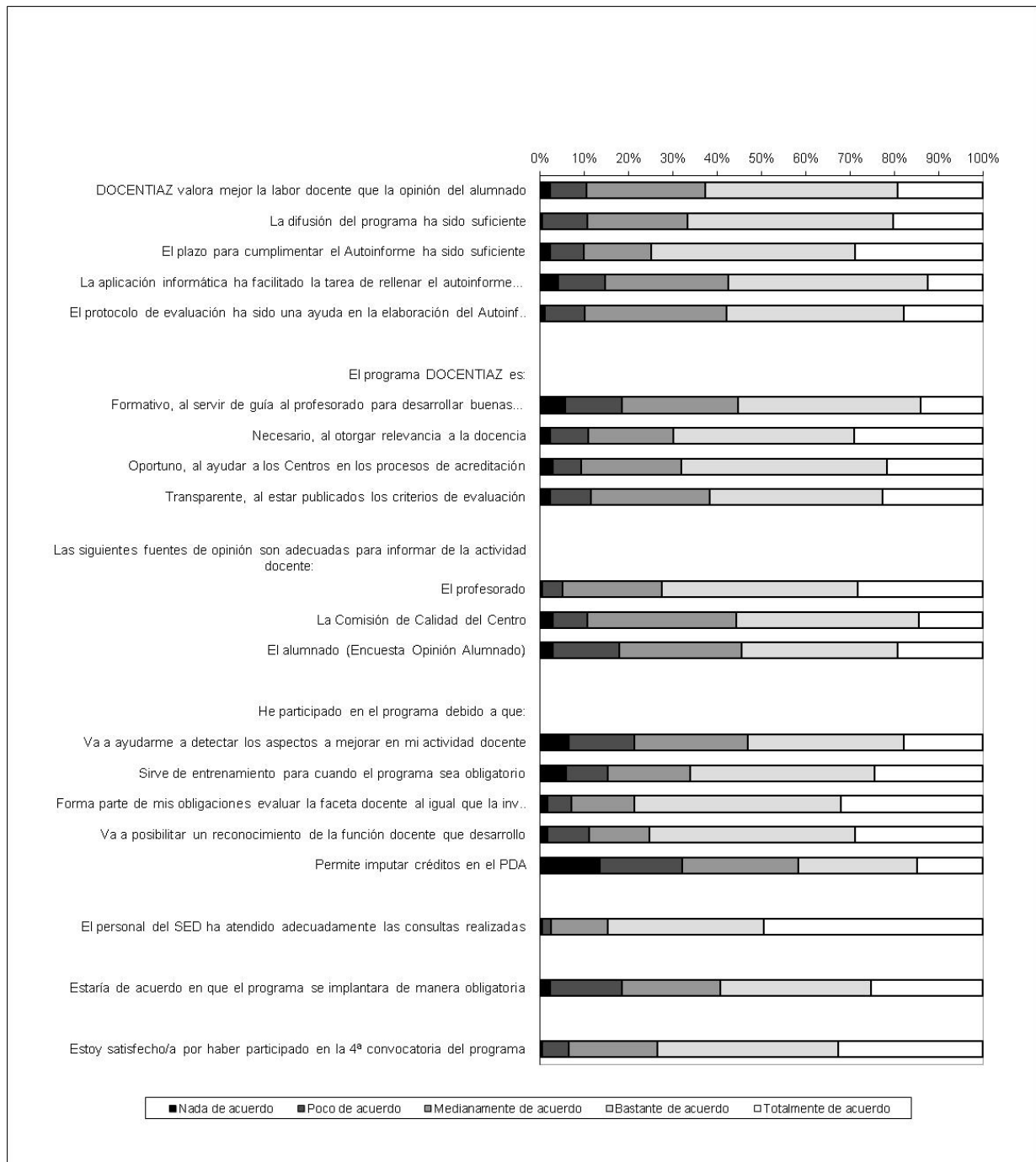
#### Sobre los Informes

- ✓ Los Informes finales parecen estar escritos en clave negativa, incluso en los casos de calificación excelente. Contienen apreciaciones subjetivas que

parecen no haber pasado por el cedazo de una evaluación colegiada. No son motivadores (3)

- ✓ El Informe Final debería presentarse desagregado por criterios igual que el Protocolo de Evaluación (2)

El siguiente gráfico de barras contiene la distribución porcentual del conjunto de respuestas recabadas por cada una de las preguntas.





## 5. ANÁLISIS DE LA INFORMACIÓN

En cuanto a la difusión del programa DOCENTIAZ un 66% valora que ha sido suficiente; la mayoría ha accedido a la información relacionada con el programa en el tablón de anuncios corporativo de la UPV/EHU, y, un 36% indica que ha sido el centro el encargado de dar a conocer el programa de evaluación docente.

Respecto a la pertinencia de las fuentes de opinión, el 72,35% está totalmente o bastante de acuerdo en considerar que el profesorado es apropiado, un 73,53% está medianamente o bastante de acuerdo con que la comisión de calidad de centro sea fuente de información y en relación con el alumnado un 61,76%.

El profesorado considera el programa DOCENTIAZ:

- Formativo (un 81% está mediana, bastante o totalmente de acuerdo)
- Necesario (un 89% está mediana, bastante o totalmente de acuerdo)
- Oportuno (un 91% está mediana, bastante o totalmente de acuerdo)
- Transparente (un 88% está mediana, bastante o totalmente de acuerdo)

Un 70,18% opina que el programa DOCENTIAZ valora mejor la actividad docente que la encuesta de opinión al alumnado.

Respecto a los plazos, el profesorado considera que han sido suficiente y la mayoría indica que la aplicación informática les ha facilitado la tarea de rellenar el autoinforme.

El protocolo de evaluación también es percibido como un documento útil a la hora de rellenar el autoinforme: un 90% así lo indica.

Las razones por las cuales el profesorado ha participado voluntariamente se exponen a continuación:

- Un 78% considera que el programa DOCENTIAZ va a servir para detectar los aspectos a mejorar en la actividad docente.
- Un 84% considera que le sirve de entrenamiento para cuando el programa se implante obligatoriamente.
- Un 93% considera que forma parte de sus obligaciones evaluar la faceta docente al igual que se realiza con la investigación.
- Un 90% considera que va a posibilitar un reconocimiento de la función docente que desarrolla.
- Un 68% considera que le permite imputar créditos en el PDA.

Sobre la posible implantación obligatoria del programa DOCENTIAZ, un 81% plantea su acuerdo con esta medida.

El profesorado indica una buena percepción sobre la atención recibida por parte del personal del SED.

Finalmente, cabe destacar que un 94% del profesorado está satisfecho por haber participado en la cuarta convocatoria del programa DOCENTIAZ (medianamente de acuerdo 20%, bastante de acuerdo 41% y totalmente 33%)

## CONCLUSIONES

El programa DOCENTIAZ de la UPV/EHU cuenta para su implantación definitiva con numerosas ventajas gracias a las cuatro convocatorias experimentales que han tenido lugar desde mayo del 2010 a mayo del 2014.

Estas convocatorias experimentales han permitido dar a conocer este programa de evaluación formativa entre los diversos agentes de la UPV/EHU: los centros universitarios, el profesorado y, por último, y de manera quizá menos intensa, entre el alumnado.

Por su parte, la encuesta aplicada al profesorado participante en esta cuarta convocatoria proporciona los siguientes datos: la mayoría (93%) está satisfecha con su participación, el profesorado concibe DOCENTIAZ como un programa formativo, necesario, oportuno y transparente. Están, a su vez, de acuerdo con el empleo de las tres fuentes de información: profesorado, alumnado y comisiones de calidad de los centros. Son todo este conjunto de datos, una gran fortaleza que indica que este programa de evaluación formativa de la actividad docente ha acertado en su planteamiento.

El profesorado, por su parte, tiene una buena percepción sobre las prestaciones de la aplicación informática. Disponer de una aplicación informática ágil e intuitiva para el desarrollo de un programa de evaluación sobre la actividad docente es de suma importancia para facilitar la labor al profesorado, a las Comisiones de Calidad y a la Comisión Universitaria de Evaluación Docente (CUED).

Conviene aclarar que uno de los pilares sobre los que se fundamenta cualquier proceso de evaluación son los datos: tienen que ser accesibles y correctos. Con este objetivo se ha trabajado en el diseño, desarrollo y mejora de la aplicación informática. Para ello, ha sido esencial contar con estas cuatro convocatorias experimentales que han servido para detectar errores e intentar subsanarlos.

En esta cuarta convocatoria el envío al profesorado –a su cuenta de correo personal- del protocolo de evaluación ha facilitado enormemente la tarea de rellenar el autoinforme, al conocer con antelación las puntuaciones otorgadas a cada uno de los indicadores del programa, si bien es cierto que en próximas ediciones se afinará más aún el contenido del protocolo para indicar en qué apartado se debe introducir qué mérito, dada la dificultad en encajar los méritos que el profesorado ha indicado en las preguntas abiertas.

Finalmente, hay que agradecer a todas las personas que han rellenado el cuestionario, por su interés para que este programa de evaluación de la actividad docente de la UPV/EHU se aplique cada vez en mejores condiciones. Son los profesores y profesoras participantes en DOCENTIAZ los y las que están creando las bases para que, a corto plazo, esta fase experimental dé paso a la certificación del modelo y a la generalización del mismo a la totalidad de la Universidad.

A todos los participantes en DOCENTIAZ, nuestro agradecimiento por la paciencia con la que se ha enfrentado a los errores propios de cualquier convocatoria experimental.

enari ta zabal zazu



Universidad  
del País Vasco

Euskal Herriko  
Unibertsitatea

GRADU IKASKETEN ETA BERRIKUNTZAREN ARLOKO ERREKTOREORDETZA  
VICERRECTORADO ESTUDIOS DE GRADO E INNOVACIÓN

---

IRAKASLANA EBALUATZEKO ZERBITZUA / SERVICIO DE EVALUACIÓN DOCENTE

## **Anexo 1. Modelo de Autoinforme del profesor o de la profesora**





Universidad del País Vasco Euskal Herriko Unibertsitatea

GRADU IKASKETEN ETA BERRIKUNTZAREN ARLOKO ERREKTOREORDETZA  
VICERRECTORADO ESTUDIOS DE GRADO E INNOVACIÓN

IRAKASLANA EBALUATZEKO ZERBITZUA / SERVICIO DE EVALUACIÓN DOCENTE

eman ta zabal zazu



Universidad del País Vasco Euskal Herriko Unibertsitatea

## **4ª Convocatoria de la fase experimental del programa DOCENTIAZ de evaluación de la actividad docente del profesorado de la UPV/EHU**

# Autoinforme

### **Información del profesor o profesora**

Nombre y apellidos: \_\_\_\_\_

Departamento: \_\_\_\_\_

Centro de adscripción: \_\_\_\_\_

Periodo objeto de evaluación: \_\_\_\_\_

Dirección de correo electrónico: \_\_\_\_\_



## PRESENTACIÓN

El autoinforme se estructura en las siguientes dimensiones:

DIMENSIÓN 0: Encargo docente, con sus correspondientes factores correctores: número de estudiantes por grupo, número de Centros en los que se imparte docencia, impartición de docencia en Euskara, número de asignaturas diferentes y pertenencia al colectivo de profesorado novel (no permanente).

DIMENSIÓN 1: Planificación y Desarrollo del proceso de enseñanza-aprendizaje

1.1.-Planificación de las materias

1.2.-Desarrollo del proceso de enseñanza-aprendizaje.

DIMENSIÓN 2: Resultados

2.1.-Tasas de éxito

2.2.- Encuesta de Opinión al Alumnado sobre la Docencia de su Profesorado

2.3.-Trabajos dirigidos o supervisados

DIMENSIÓN 3: Desarrollo profesional docente

3.1.-Participación en procesos de calidad docente institucional

3.2.-Coordinación institucional

3.3.-Formación

3.3.1.-Formación recibida

3.3.2.-Formación impartida

3.4.-Innovación y publicaciones relacionadas con la docencia

3.5.-Proyección





## DIMENSIÓN 0.- ENCARGO DOCENTE

Se valora el grado de dificultad del desempeño docente según diversos factores

La UPV/EHU facilitará las evidencias acerca del encargo docente. De la Dimensión 0 se obtiene un factor final denominado **Índice Resultante**, que multiplicará a la puntuación otorgada por la Comisión Universitaria de Evaluación Docente para calcular la **Puntuación Total Definitiva** de cada profesor/a.

Los pasos a dar en la Dimensión 0 son los siguientes:

1.- Se calcula la parte del Encargo Docente realmente impartida (sin Materias Tuteladas, sin Encargo Docente Manual y sin Reducciones) desagregada según los grupos y subgrupos que se impartan de teoría y de prácticas.

$C_{\text{año}_i}$  = *Créditos Impartidos cada año desglosado por grupos y subgrupos* (T, PA, PL, PO, etc.).

2.- Se multiplica cada parte del Encargo Docente Impartido, por los factores del 1 al 3 que le afecten, según la siguiente definición de los factores (a la docencia impartida en Doctorado solo se le aplicará el factor 3 debido a que no está la matrícula grabada en GAUR y no se considera como impartida en otro Centro):

$f_1$  = nº de alumnado por grupo

$f_1 = 1$	si el grupo de estudiantes < 20
1,01	si $20 \leq$ grupo de estudiantes < 50
1,05	si $50 \leq$ grupo de estudiantes < 80
1,1	si el grupo de estudiantes $\geq 80$

$f_2$  = docencia impartida en otros Centros (no se considera Centro diferente la docencia impartida en Doctorado, en Másteres y en el SAE) o Departamentos afines de acuerdo con el plan director

$f_2 = 1$	si la docencia se imparte en su Centro de adscripción
1,05	si la docencia se imparte en otro Centro o Departamentos afines

$f_3$  = docencia impartida en euskera

$f_3 = 1$	si la docencia no se imparte en euskera
1,2	si la docencia se imparte en euskera

$C_{\text{año}_i} * f_1 * f_2 * f_3 = CC_{\text{año}_i}$  = *Créditos Impartidos cada año corregidos por los factores 1 a 3*

3.- Se suman los créditos corregidos de cada año:

$$\sum CC_{\text{año}_i} = CC_{\text{año}} = \text{Créditos Impartidos Corregidos por año}$$

4.- Se calcula la media de los Créditos Impartidos Corregidos por año, en el periodo objeto de evaluación:

$$\sum \frac{CC_{\text{año}}}{\text{Años}} = \text{EDCM}_{f1a3} = \text{Encargo Docente Corregido Medio por los factores 1 a 3}$$

5.- Se multiplica esta media por los factores 4 y 5, según la siguiente definición de los factores:

f4= n° de asignaturas En este factor no se considera la docencia de Prácticum, Trabajos Fin de Carrera o Fin de Grado, ni los Trabajos Fin de Máster. Para la docencia impartida en Doctorado sólo se tendrán en cuenta las asignaturas en las que el profesorado haya impartido al menos el 30% del creditaje de la asignatura; para la docencia impartida en los Másteres Oficiales, sólo se tendrán en cuenta las asignaturas en las que se imparta más de 1 crédito; para el resto de la docencia sólo se tendrán en cuenta las asignaturas que cumplan ambos requisitos: haber impartido al menos 1 crédito y al menos el 30% del creditaje de la asignatura

$$f4 = \begin{cases} 1 & \text{si el n° de asignaturas diferentes es } < 6 \\ 1,1 & \text{si el n° de asignaturas diferentes es } \geq 6 \end{cases}$$

f5= profesorado novel-no permanente (adjuntos y colaboradores no permanentes con menos de 5 años de contrato)

$$f5 = \begin{cases} 1,1 & \text{para el profesorado novel (no permanente)} \\ 1 & \text{para el resto del profesorado} \end{cases}$$

$$EDCM_{f_{1a3}} * f4 * f5 = EDCM_{f_{1a5}} = \textit{Encargo Docente Corregido Medio por los factores 1 a 5}$$

6.- Se suman el resto de los Encargos Docentes Medios (Materias Tuteladas, Encargo Docente Manual y Reducciones), para calcular el denominado *Encargo Docente Final*

$$\text{Encargo Docente Final (EDF)} = EDCM_{f_{1a5}} + EDMTM + EDMM + CRM$$

EDCM<sub>f<sub>1a5</sub></sub> = Encargo Docente Corregido Medio por los factores f1, f2, f3, f4 y f5

EDMTM = Encargo Docente Medio en Materias Tuteladas

EDMM = Encargo Docente Manual Medio

CRM = Créditos de Reducción Medio

7.- Se calcula la *Capacidad Docente Media* en el periodo objeto de evaluación (a los "asimilados a completa" se les consideran 24 créditos en lugar de los 18 que figuran en el contrato y en los contratos a dedicación completa pero de duración inferior al año, se toma la capacidad proporcional a la duración del contrato).

8.- Se calcula el Porcentaje del Encargo Docente Final sobre la Capacidad Docente Media:

$$\frac{EDF}{CDM} \times 100 = \textit{Porcentaje}$$

9.- Se calcula en *Índice Resultante*

$$\begin{cases} \text{si el porcentaje es } \leq 110 & \text{Índice} = 1 \\ \text{si } 110 < \text{porcentaje} \leq 120 & \text{Índice} = 1,1 \\ \text{si el porcentaje es } > 120 & \text{Índice} = 1,2 \end{cases}$$

10.- Finalmente, se multiplica el Índice Resultante por la puntuación final otorgada por la Comisión Universitaria de Evaluación Docente para calcular la ***Puntuación Total Final*** de cada profesor/a.

## **DIMENSIÓN 1.- PLANIFICACIÓN Y DESARROLLO DEL PROCESO DE ENSEÑANZA-APRENDIZAJE**

Se valora la calidad de la planificación docente y si el desarrollo del proceso de enseñanza-aprendizaje está en consonancia con las directrices establecidas en el título así como con el modelo IKD.

---

### **1.1.- Planificación de las materias**

Para la valoración de esta subdimensión, se tendrá en cuenta la Guía del Estudiante. Ésta deberá ser la que entrega al alumnado, e incluirá la información necesaria para el seguimiento de la materia (ver Anexo 5: Protocolo de Evaluación).

### **1.2.- Desarrollo del proceso de Enseñanza-Aprendizaje**

El objetivo de esta subdimensión es que usted reflexione sobre la manera en la que su práctica docente favorece la adquisición de las competencias planteadas en la materia. A continuación, le solicitamos que describa brevemente los aspectos más relevantes de su metodología de enseñanza-aprendizaje. Le proponemos, para ello, dos ejes de reflexión.

#### **1.2.1 Tareas de aprendizaje**

Describa brevemente una de las tareas de aprendizaje que mejor refleje la vertiente activa y cooperativa de sus prácticas docentes. Se valorará especialmente que detalle los objetivos de aprendizaje, cómo está planificado su desarrollo y finalmente, cómo se asocia la evaluación a las competencias que debe adquirir el alumnado.

Adjunte un ejemplo de una tarea que entrega al alumnado como evidencia de lo expuesto en el Autoinforme.

*Campo obligatorio con limitación de 1800 caracteres*

#### **1.2.2 Comunicación de los resultados de las correcciones, revisiones y evaluaciones**

*Explique cómo se informa al alumnado acerca de la calidad de sus resultados de aprendizaje.*

*Campo obligatorio con limitación de 1800 caracteres*



## DIMENSIÓN 2.- RESULTADOS

Se valoran los resultados en términos de objetivos formativos

### 2.1.- Tasas de éxito obtenidas por los estudiantes, y su evolución en relación con la media del grupo y del curso.

El sistema descargará automáticamente las tasas de éxito del alumnado en la asignatura seleccionada por el profesor o profesora (asignatura cuya Guía del Estudiante ha presentado), en los últimos 5 años.

Si usted considera que alguno de estos resultados se sale de la norma, explique los motivos que han podido influir en tal circunstancia.

*Campo libre con limitación de 500 caracteres*

### 2.2.- Resultados obtenidos en la Encuesta de Opinión al Alumnado.

El sistema descargará automáticamente el Informe basado en la Encuesta de Opinión al Alumnado sobre la Docencia de su Profesorado con la siguiente información:

- Encargo docente y realización de la Encuesta en el periodo evaluado
- Informe de Asignatura (asignatura cuya Guía del estudiante ha presentado)
- Informe de Profesor o Profesora
- Informe de Departamento
- Informe de titulación

Si usted no está de acuerdo con los resultados de la Encuesta de Opinión al Alumnado, justifique los factores que pueden haber incidido sobre los mismos.

*Campo libre con limitación de 500 caracteres*

### 2.3.- Trabajos dirigidos o supervisados

El sistema descargará la dirección de Tesis Doctorales (defendidas), los trabajos que ha dirigido o supervisado (trabajos de fin de Grado, trabajos de fin de Máster, trabajos tutorizados en Másteres, trabajos en prácticas voluntarias y proyectos de fin de carrera/máster). No se tendrán en cuenta los trabajos dirigidos en Títulos Propios y Másteres no oficiales.

Si el sistema no ha descargado algún trabajo que usted ha dirigido o supervisado, indíquelo en el siguiente espacio habilitado para ello. (Será necesario presentar evidencias sobre estos méritos que no han sido descargados por el sistema):

Título de la Actividad		
	EDITAR	ADJUNTAR EVIDENCIA
	EDITAR	ADJUNTAR EVIDENCIA

Al pinchar en el botón "Editar" se abre una segunda tabla para informar otros datos de la actividad:

<b>Curso académico</b>	
<b>Tipo de actividad</b>	
<b>Titulación</b>	
<b>Universidad</b>	
<b>Título del proyecto</b>	
<b>Alumno/a</b>	
<b>Fecha defensa</b>	
<b>Nº de profesorado que participó en la dirección o supervisión (incluyéndose a usted)</b>	

### DIMENSIÓN 3.- DESARROLLO PROFESIONAL DOCENTE

Se valora el desarrollo profesional docente en relación con el objetivo de lograr una docencia de excelencia en la UPV/EHU.

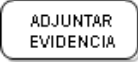
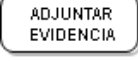
#### 3.1.- Participación en procesos de calidad docente institucional

En una primera tabla se descargarán las participaciones en procesos de calidad docente institucional que constan en las bases de datos de la UPV/EHU. En una segunda tabla el profesorado podrá añadir otras participaciones que no consten en estas bases de datos. Finalmente deberá señalar, de entre todas ellas, las cinco que considere más relevantes, que serán las únicas que se tengan en cuenta para la evaluación y quedarán reflejadas en el Autoinforme final.

Tabla.- Participación en procesos de calidad institucional que constan en las bases de datos de la UPV/EHU:

	Título de la actividad	Organizador, fecha, duración y tipo de participación
<input type="checkbox"/>		Organizado por:
		Fecha:
		Nº de horas:
		Tipo de participación:
<input type="checkbox"/>		Organizado por:
		Fecha:
		Nº de horas:
		Tipo de participación:

Tabla.- Otras participaciones en procesos de calidad institucional en el período objeto de evaluación en la UPV/EHU. Es necesario adjuntar la evidencia.

	Título de la actividad	Organizador, fecha y duración de la actividad	Adjuntar evidencia
<input type="checkbox"/>	1. Campo libre con limitación de 500 caracteres	Organizado por:	
		Fecha:	
		Nº de horas:	
		Tipo de participación:	
<input type="checkbox"/>	2. Campo libre con limitación de 500 caracteres	Organizado por:	
		Fecha:	
		Nº de horas:	
		Tipo de participación:	

#### 3.2.- Coordinación institucional

1. Nº de cursos en los que ha desarrollado la función de coordinador o coordinadora de **titulación** dentro del período objeto de evaluación.

*El sistema descargará las Titulaciones en las que ha participado el profesor/a en el periodo objeto de evaluación para que señale el número de cursos en los que ha ejercido la figura de coordinador.*

2. Nº de cursos en los que ha desarrollado la función de coordinador o coordinadora de **curso** dentro del período objeto de evaluación.

*El sistema descargará los Cursos en las que ha participado el profesor/a en el periodo objeto de evaluación para que señale el número de cursos en los que ha ejercido la figura de coordinador.*



3. Nº de cursos en los que ha desarrollado la función de coordinador o coordinadora de **módulo** dentro del período objeto de evaluación.

*El sistema descargará los Módulos en las que ha participado el profesor/a en el periodo objeto de evaluación para que señale el número de cursos en los que ha ejercido la figura de coordinador.*

4. Nº de cursos en los que ha desarrollado la función de coordinador o coordinadora de **asignatura** dentro del período objeto de evaluación.

*El sistema descargará las Asignaturas en las que ha participado el profesor/a en el periodo objeto de evaluación para que señale el número de cursos en los que ha ejercido la figura de coordinador.*

5. Otro tipo de coordinación institucional. Máximo de cinco. (Será necesario adjuntar evidencias):

1. Campo libre con limitación de 500 caracteres					
1 curso <input type="checkbox"/>	2 cursos <input type="checkbox"/>	3 cursos <input type="checkbox"/>	4 cursos <input type="checkbox"/>	5 cursos <input type="checkbox"/>	ADJUNTAR EVIDENCIA
2. Campo libre con limitación de 500 caracteres					
1 curso <input type="checkbox"/>	2 cursos <input type="checkbox"/>	3 cursos <input type="checkbox"/>	4 cursos <input type="checkbox"/>	5 cursos <input type="checkbox"/>	ADJUNTAR EVIDENCIA

### 3.3.- Formación

#### 3.3.1.- Formación recibida dentro y fuera de la UPV/EHU

En una tabla se descargarán las actividades de formación para la mejora docente que constan en las bases de datos de la UPV/EHU. El profesorado podrá añadir otras actividades que no consten en las bases de datos. Finalmente deberá señalar, de entre todas ellas, las siete que considere más relevantes, que serán las únicas que se tengan en cuenta para la evaluación y quedarán reflejadas en el Autoinforme final. Para aquellas actividades de formación recibidas fuera de la UPV/EHU, será necesario aportar evidencias.

3.3.1.1 Formación en desarrollo curricular de los nuevos grados
3.3.1.2 Formación en elaboración del plan docente
3.3.1.3 Formación en metodologías de enseñanza
3.3.1.4 Formación en TICs aplicadas a la educación
3.3.1.5 Formación para actualización de las materias impartidas
3.3.1.6 Formación para mejora lingüística de materiales
3.3.1.7 Asistencia a congresos, jornadas, etc.... específicos sobre la docencia universitaria
3.3.1.8 Otra formación relacionada con la docencia

#### 3.3.2.- Formación impartida dentro y fuera de la UPV/EHU

En una tabla se descargarán las actividades de formación impartidas que constan en las bases de datos de la UPV/EHU. El profesorado podrá añadir otras actividades que no consten en las bases de datos. Finalmente deberá señalar, de entre todas ellas, las siete que considere más relevantes, que serán las únicas que se tengan en cuenta para la evaluación y quedarán reflejadas en el Autoinforme final. Para aquellas actividades de formación impartidas fuera de la UPV/EHU, será necesario aportar evidencias.

3.3.2.1 Formación impartida en Desarrollo curricular de los nuevos grados
3.3.2.2 Formación impartida en elaboración del plan docente
3.3.2.3 Formación impartida en metodologías de enseñanza
3.3.2.4 Formación impartida en TICs aplicadas a la educación
3.3.2.5 Formación impartida para actualización de las materias
3.3.2.6 Formación impartida para mejora lingüística de materiales
3.3.2.7 Otro tipo de formación impartida

### 3.4.- Innovación y publicaciones relacionadas con la docencia.

1. Proyectos de innovación educativa (PIEs) que constan en las bases de datos de la UPV/EHU.

Título del proyecto	Centro de adscripción, nº de miembros de equipo, período, participación
	Centro de adscripción:
	Nº de miembros del equipo
	Período:
	Participación:
	Centro de adscripción:
	Nº de miembros del equipo
	Período:
	Participación:

2. Señale otros proyectos de innovación educativa que ha desarrollado en el período objeto de evaluación en la UPV/EHU que no se hayan descargado automáticamente.

Título del proyecto	Entidad financiadora, Centro de adscripción, nº de miembros de equipo, período, participación
1. Campo libre con limitación de 500 caracteres	Entidad financiadora:
	Centro de adscripción:
	Nº de miembros del equipo
	Período:
2. Campo libre con limitación de 500 caracteres	Participación:
	Entidad financiadora:
	Centro de adscripción:
	Nº de miembros del equipo
	Período:
	Participación:

3. Publicaciones relacionadas con la docencia. Se podrán incluir un máximo de 5 aportaciones.

Título de la Publicación		
	EDITAR	ADJUNTAR EVIDENCIA
	EDITAR	ADJUNTAR EVIDENCIA

Al pinchar en el botón "Editar" se abre una segunda tabla para informar otros datos de la publicación:

<b>Autores</b>	
<b>Año</b>	

<b>Editorial</b>	
<b>Lugar de publicación</b>	
<b>Tipo (libro, artículo, revista, etc.)</b>	
<b>Volumen</b>	
<b>Páginas</b>	
<b>Dirección web</b>	
<b>Indicador de calidad</b>	

### 3.5.- Proyección

1. Proporcione datos sobre la participación en las siguientes actividades relacionadas con la proyección docente:

- Invitaciones/estancias en otras universidades para impartir docencia como profesor o profesora visitante.
- Miembro experto de comisiones de la UPV/EHU, nacionales e internacionales de evaluación externa de la docencia.
- Actividades de transferencia de conocimiento a la sociedad.
- Premios y distinciones recibidas en relación a la actividad docente.
- Miembro de consejos editoriales de revistas de ámbito docente o de comités científicos de congresos de innovación docente y otros.

<b>Estancia/Comisión/Actividad/Premio</b>	<b>Institución, lugar, periodo</b>
1. Campo libre con limitación de 200 caracteres	Institución:
	Lugar:
	Periodo:
2. Campo libre con limitación de 200 caracteres	Institución:
	Lugar:
	Periodo:
3. Campo libre con limitación de 200 caracteres	Institución:
	Lugar:
	Periodo:

**Declaro**

Que son ciertos los datos presentados correspondientes al periodo de evaluación solicitado y que presento las pruebas necesarias para contrastar la veracidad de los datos que no han sido automáticamente presentados por el sistema informático. Asimismo, si durante el proceso de evaluación de mi expediente, la Comisión Universitaria de Evaluación Docente (CUED/IEUB) así lo requiriera, me comprometo a aportar la documentación necesaria para constatar la veracidad de dichos datos.

*Muchas gracias por su colaboración*

***ANEXO 2.-MODELO DE CUESTIONARIO DIRIGIDO  
AL PROFESORADO***



# Encuesta: Programa DOCENTIAZ V4 de evaluación de la actividad docente del profesorado de la UPV/EHU: cuestionario de opinión dirigido al profesorado

Estimado/a profesor/a: En relación con su participación en el programa DOCENTIAZ, le estaríamos muy agradecidos si contestara al siguiente cuestionario

## -Seleccione, por favor, su Centro de adscripción:

(\* Marque una sola opción)

- 121. Unidad Delegada de la F. de CC. Económicas y Empresariales en Vitoria-Gasteiz
- 125. Facultad de Farmacia
- 127. Unidad Docente de la F de Medicina y Odontología en Vitoria-Gasteiz
- 130. Facultad de Letras
- 135. Facultad de Ciencias de la Actividad Física y del Deporte
- 151. Escuela Universitaria de Estudios Empresariales de Vitoria-Gasteiz
- 154. Escuela Universitaria de Magisterio de Vitoria-Gasteiz
- 160. Escuela Universitaria de Trabajo Social de Vitoria-Gasteiz
- 163. Escuela Universitaria de Ingeniería de Vitoria-Gasteiz
- 215. Facultad de Ciencias Químicas
- 221. Unidad Delegada de la F de CC. Económicas y Empresariales en Donostia
- 224. Facultad de Derecho
- 226. Facultad de Informática
- 227. Unidad Docente de la F. de Medicina y Odontología en Donostia-San Sebastian
- 230. Facultad de Filosofía y Ciencias de la Educación
- 231. Facultad de Psicología
- 240. Escuela Técnica Superior de Arquitectura
- 251. Escuela Universitaria de Estudios Empresariales de Donostia-San Sebastian
- 252. Escuela Universitaria de Enfermería de Donostia-San Sebastian
- 254. Escuela Universitaria de Magisterio de Donostia-San Sebastian
- 263. Escuela Universitaria Politécnica de Donostia-San Sebastian
- 264. Escuela Universitaria de Ingeniería Técnica Industrial de Eibar
- 310. Facultad de Ciencia y Tecnología
- 320. Facultad de Bellas Artes
- 321. Facultad de Ciencias Económicas y Empresariales
- 323. Facultad de Ciencias Sociales y de la Comunicación
- 324. Facultad de Derecho. Sección Bizkaia
- 327. Facultad de Medicina y Odontología
- 328. Unidad Docente de la Facultad de Medicina y Odontología en Basurto
- 329. Unidad Docente de la Facultad de Medicina y Odontología en Cruces
- 345. Escuela Técnica Superior de Ingeniería de Bilbao
- 350. Escuela Técnica Superior de Náutica y Máquinas Navales
- 351. Escuela Universitaria de Estudios Empresariales de Bilbao
- 352. Escuela Universitaria de Enfermería de Leioa
- 354. Escuela Universitaria de Magisterio de Bilbao
- 356. Escuela Universitaria de Relaciones Laborales
- 363. Escuela Universitaria de Ingeniería Técnica Industrial de Bilbao
- 364. Escuela Universitaria de Ingeniería Técnica de Minas y Obras Públicas
- 410. Aula de la Experiencia de Alava
- 420. Aula de la Experiencia de Gipuzkoa
- 430. Aula de la Experiencia de Bizkaia

## - Seleccione, por favor, su Campo Científico:

(\* Marque una sola opción)

- Ciencias Experimentales
- Enseñanzas Técnicas
- Ciencias de la Salud
- Ciencias Sociales y Jurídicas
- Humanidades

## Preg.1.- La difusión del programa DOCENTIAZ ha sido suficiente.

(\* Marque una sola opción)

- Nada de acuerdo
- Poco de acuerdo
- Medianamente de acuerdo
- Bastante de acuerdo
- Totalmente de acuerdo

**Preg.2.- Indique el medio por el que ha conocido el programa DOCENTIAZ**

(\* Marque una sola opción)

- Página principal de la UPV/EHU (banner)
- Tablón de anuncios corporativo de la UPV/EHU (root)
- Curso de formación docente del profesorado (FOPU)
- Centro
- Otros

**Preg.3.- Las siguientes fuentes de opinión establecidas en el programa DOCENTIAZ para informar sobre la actividad docente son adecuadas:**

(\* Marque una sola opción por fila)

	Nada de acuerdo	Poco de acuerdo	Medianamente de acuerdo	Bastante de acuerdo	Totalmente de acuerdo
Profesorado	<input type="checkbox"/>	<input type="checkbox"/>	<input type="checkbox"/>	<input type="checkbox"/>	<input type="checkbox"/>
Comisión de Calidad del Centro	<input type="checkbox"/>	<input type="checkbox"/>	<input type="checkbox"/>	<input type="checkbox"/>	<input type="checkbox"/>
Alumnado (a través de la Encuesta de Opinión)	<input type="checkbox"/>	<input type="checkbox"/>	<input type="checkbox"/>	<input type="checkbox"/>	<input type="checkbox"/>

**Preg.4.- El programa DOCENTIAZ es:**

(\* Marque una sola opción por fila)

	Nada de acuerdo	Poco de acuerdo	Medianamente de acuerdo	Bastante de acuerdo	Totalmente de acuerdo
Formativo, al servir de guía al profesorado para desarrollar buenas prácticas docentes	<input type="checkbox"/>	<input type="checkbox"/>	<input type="checkbox"/>	<input type="checkbox"/>	<input type="checkbox"/>
Necesario, al otorgar relevancia a la docencia	<input type="checkbox"/>	<input type="checkbox"/>	<input type="checkbox"/>	<input type="checkbox"/>	<input type="checkbox"/>
Oportuno, al ayudar a los centros en los procesos de acreditación	<input type="checkbox"/>	<input type="checkbox"/>	<input type="checkbox"/>	<input type="checkbox"/>	<input type="checkbox"/>
Transparente, al estar publicados los criterios de evaluación	<input type="checkbox"/>	<input type="checkbox"/>	<input type="checkbox"/>	<input type="checkbox"/>	<input type="checkbox"/>

**Preg.5.- Indique tres aspectos que han dificultado la tarea de elaborar el autoinforme**

1.- : \_\_\_\_\_

2.- : \_\_\_\_\_

3.- : \_\_\_\_\_

**Preg.6.- Considero que el programa DOCENTIAZ valora mejor la labor docente que la opinión del alumnado.**

(\* Marque una sola opción)

- Nada de acuerdo
- Poco de acuerdo
- Medianamente de acuerdo
- Bastante de acuerdo
- Totalmente de acuerdo

**Preg.7.- El plazo para cumplimentar el autoinforme ha sido suficiente**

(\* Marque una sola opción)

- Nada de acuerdo
- Poco de acuerdo
- Medianamente de acuerdo
- Bastante de acuerdo
- Totalmente de acuerdo

**Preg.8.- Indique el tiempo empleado en la elaboración de autoinforme (en horas)**

Respuesta: \_\_\_\_\_

**Preg.9.- La aplicación informática ha facilitado la tarea de rellenar el autoinforme**

(\* Marque una sola opción)

- Nada de acuerdo
- Poco de acuerdo
- Medianamente de acuerdo
- Bastante de acuerdo
- Totalmente de acuerdo

**Preg.10.- El protocolo de evaluación ha sido una ayuda en la elaboración del autoinforme**

(\* Marque una sola opción)

- Nada de acuerdo
- Poco de acuerdo
- Medianamente de acuerdo
- Bastante de acuerdo
- Totalmente de acuerdo

**Preg.11.- He participado en el programa DOCENTIAZ debido a que:**

(\* Marque una sola opción por fila)

	Nada de acuerdo	Poco de acuerdo	Medianamente de acuerdo	Bastante de acuerdo	Totalmente de acuerdo
Resulta una ayuda para detectar los aspectos a mejorar en mi actividad docente	<input type="checkbox"/>	<input type="checkbox"/>	<input type="checkbox"/>	<input type="checkbox"/>	<input type="checkbox"/>
Sirve de entrenamiento para cuando el programa se implante obligatoriamente	<input type="checkbox"/>	<input type="checkbox"/>	<input type="checkbox"/>	<input type="checkbox"/>	<input type="checkbox"/>
Forma parte de mis obligaciones evaluar la faceta docente al igual que se realiza con la investigación	<input type="checkbox"/>	<input type="checkbox"/>	<input type="checkbox"/>	<input type="checkbox"/>	<input type="checkbox"/>
Posibilita un reconocimiento de la función docente que desarrollo	<input type="checkbox"/>	<input type="checkbox"/>	<input type="checkbox"/>	<input type="checkbox"/>	<input type="checkbox"/>
Permite imputar créditos en el PDA	<input type="checkbox"/>	<input type="checkbox"/>	<input type="checkbox"/>	<input type="checkbox"/>	<input type="checkbox"/>



**Preg.12.- Indique otras razones por las que ha participado en el programa DOCENTIAZ**

---

---

---

---

---

**Preg.13.- Estaría de acuerdo en que el programa se implantara de manera obligatoria.**

(\* Marque una sola opción)

- Nada de acuerdo
- Poco de acuerdo
- Medianamente de acuerdo
- Bastante de acuerdo
- Totalmente de acuerdo

**Preg.14.- El personal del Servicio de Evaluación Docente (SED) ha atendido adecuadamente las consultas realizadas**

(\* Marque una sola opción)

- Nada de acuerdo
- Poco de acuerdo
- Medianamente de acuerdo
- Bastante de acuerdo
- Totalmente de acuerdo

**Preg.15.- Estoy satisfecho/a por haber participado en la cuarta convocatoria del programa DOCENTIAZ**

(\* Marque una sola opción)

- Nada de acuerdo
- Poco de acuerdo
- Medianamente de acuerdo
- Bastante de acuerdo
- Totalmente de acuerdo

**Preg.16.- Si considera necesario realizar alguna valoración sobre el programa o su desarrollo en esta cuarta convocatoria experimental utilice el espacio dispuesto en esta tabla**

---

---

---

---

---

**MUCHAS GRACIAS POR SU COLABORACIÓN**