

PROGRAMA DOCENTIAZ  
Programa de evaluación de la actividad docente del  
profesorado de la UPV/EHU

**INFORME GENERAL SOBRE LOS RESULTADOS  
DE LA SEXTA CONVOCATORIA EXPERIMENTAL**

**Setiembre de 2016**



# **ÍNDICE**

<b>RESULTADOS POR CAMPOS CIENTÍFICOS</b>	<b>5</b>
<b>RESULTADOS POR CATEGORÍA DEL PROFESORADO</b>	<b>6</b>
<b>RESULTADOS POR DIMENSIONES</b>	<b>8</b>
<b>RESULTADOS SEGÚN CALIFICACIÓN FINAL</b>	<b>13</b>
<b>RESULTADOS SEGÚN SEXO</b>	<b>14</b>
<b>RESULTADOS SEGÚN PERFIL LINGÜÍSTICO</b>	<b>15</b>
<b>RESULTADOS SEGÚN ANTIGÜEDAD</b>	<b>16</b>
<b>RESULTADOS SEGÚN EDAD</b>	<b>17</b>





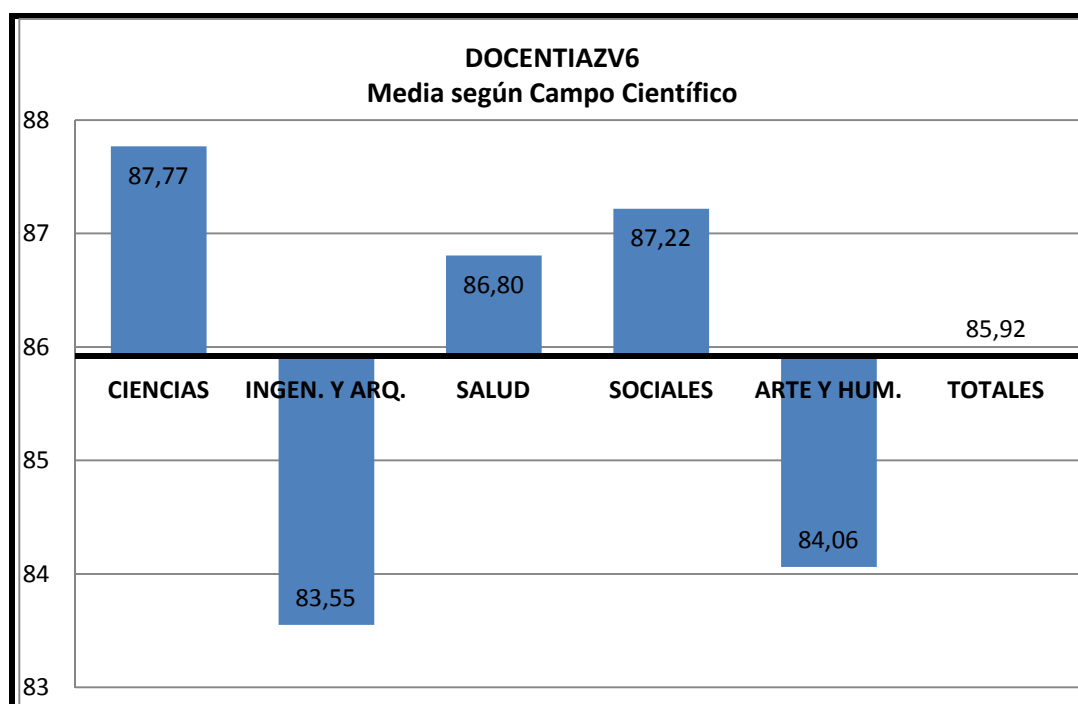
## RESULTADOS POR CAMPO CIENTÍFICO

Distribución de solicitudes por campo científico

Campo Científico	Nº de docentes	Porcentaje
Ciencias	56	13,53%
Ingeniería y Arquitectura	122	29,47%
CC. de la Salud	49	11,84%
CC. Sociales y Jurídicas	155	37,43%
Arte y Humanidades	32	7,73%
<b>Total</b>	<b>414</b>	<b>100%</b>

Puntuación media por campo científico

Campos científicos	N	Media	Desviación típica
Ciencias	56	87,77	13,06
Ingeniería y Arquitectura	122	83,55	14,07
CC de la Salud	49	86,80	16,40
CC. Sociales y Jurídicas	155	87,22	12,15
Arte y Humanidades	32	84,06	13,98
<b>Total</b>	<b>414</b>	<b>85,92</b>	<b>13,59</b>





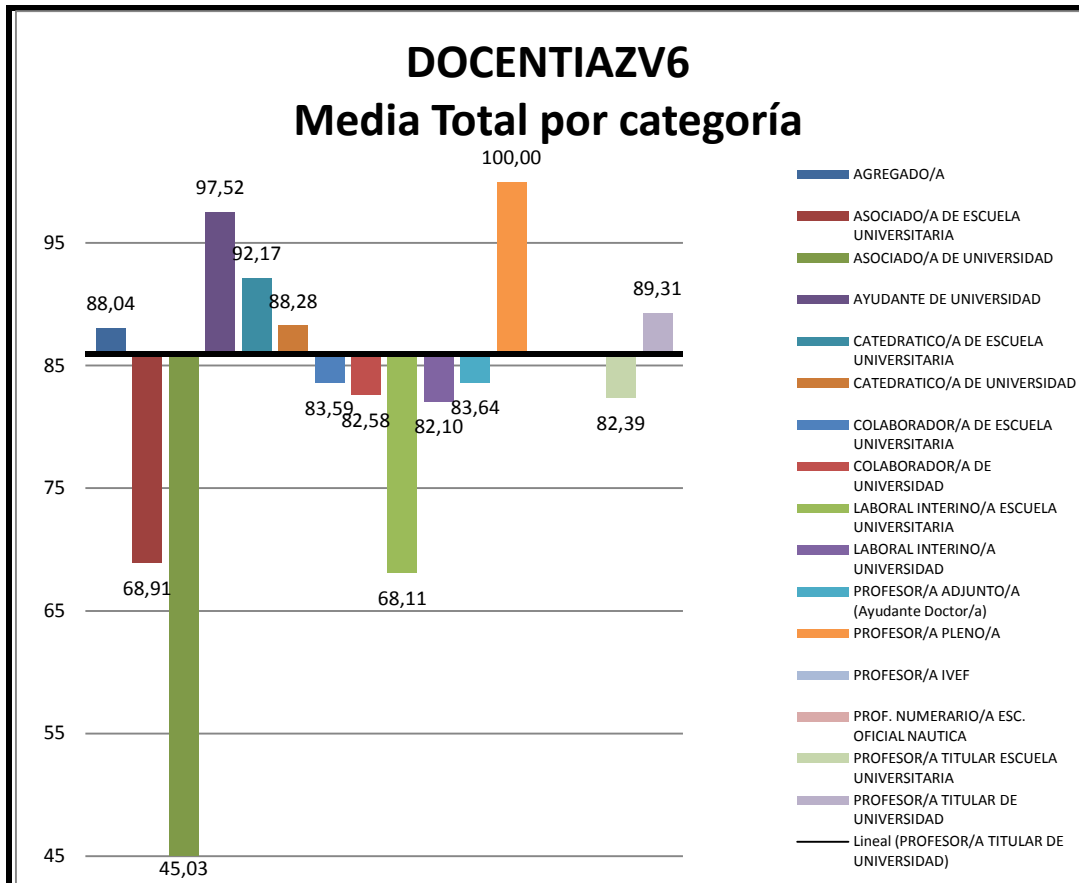
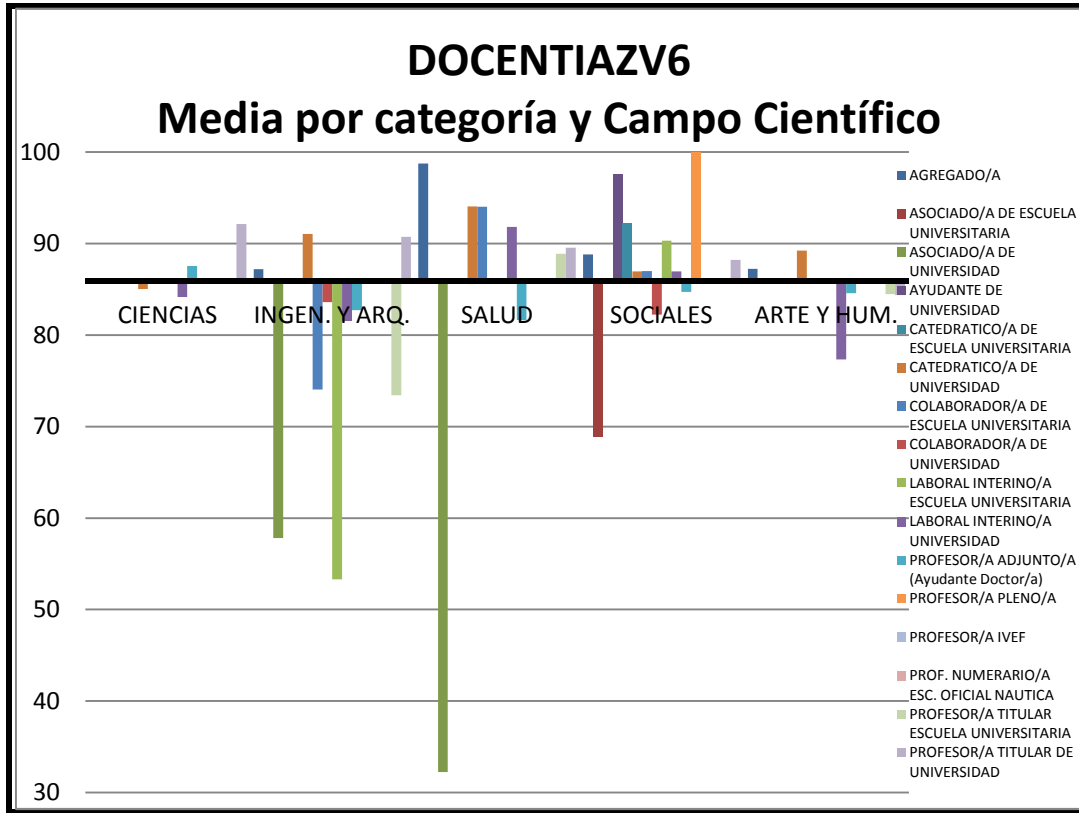
## RESULTADOS POR CATEGORÍA DEL PROFESORADO

Distribución de expedientes por categoría y perfil

Categoría	Castellano N (%)	Euskera N (%)	Total N (%)
Agregado	22 (5,31%)	55 (13,28%)	79 (19,08%)
Adjunto /Ayudante doctor	3 (0,72%)	69 (16,67%)	71 (17,15%)
Pleno	0 (0,00%)	1 (0,24%)	1 (0,24%)
Asociado de Escuela Universitaria	1 (0,24%)	1 (0,00%)	1 (0,24%)
Asociado de Universidad	4 (0,97%)	0 (0,00%)	4 (0,97%)
Ayudante de Universidad	0 (0,00%)	2 (0,48%)	2 (0,48%)
Titular de Escuela Universitaria	15 (3,62%)	15 (3,62%)	28 (6,76%)
Titular de Universidad	77 (18,60%)	55 (13,28%)	133 (32,12%)
Catedrático de Universidad	22 (5,31%)	3 (0,72%)	27 (6,52%)
Catedrático de Escuela Universitaria	2 (0,48%)	1 (0,00%)	2 (0,48%)
Colaborador de Escuela Universitaria	4 (0,97%)	6 (1,45%)	9 (2,17%)
Colaborador de Universidad	1 (0,24%)	3 (0,72%)	4 (0,97%)
Laboral Interino de Escuela Universitaria	1 (0,24%)	8 (1,93)	5 (1,21%)
Laboral Interino de Universidad	6 (1,45%)	36 (8,69%)	46 (11,1%)
Investigador Doctor Ley y Ciencia	1 (0,24%)	0 (0,00%)	1 (0,24%)
Totales	159 (38,40%)	255 (61,59%)	414 (100%)

Distribución por categoría y Campo Científico

Categoría	CIENCIAS.	ING Y ARQ	SALUD	SOCIALES	ARTE Y HUM.	TOTAL
AGREGADO/A	20	27	5	20	5	77
PLENO/A	0	0	0	1	0	1
ASOCIADO/A DE ESCUELA UNIVERSITARIA	0	0	0	2	0	2
ASOCIADO/A DE UNIVERSIDAD	0	2	2	0	0	4
AYUDANTE DE UNIVERSIDAD	0	0	0	2	0	2
CATEDRATICO/A DE ESCUELA UNIVERSITARIA	0	0	0	3	0	3
CATEDRATICO/A DE UNIVERSIDAD	5	3	4	11	2	25
COLABORADOR/A DE ESCUELA UNIVERSITARIA	0	5	3	2	0	10
COLABORADOR/A DE UNIVERSIDAD	0	1	0	3	0	4
Laboral Interino/a Escuela Universitaria	0	4	0	5	0	9
Laboral Interino/a Universidad	3	17	2	14	6	42
PROFESOR/A ADJUNTO/A (Ayudante Doctor/a)	5	21	14	26	6	72
PROFESOR/A TITULAR DE UNIVERSIDAD	22	33	17	48	12	132
PROFESOR/A TITULAR ESCUELA UNIVERSITARIA	0	8	2	19	1	30
INVESTIGADOR DOCTOR/A LEY Y CIENCIA	1	0	0	0	0	1
	56	121	49	156	32	414





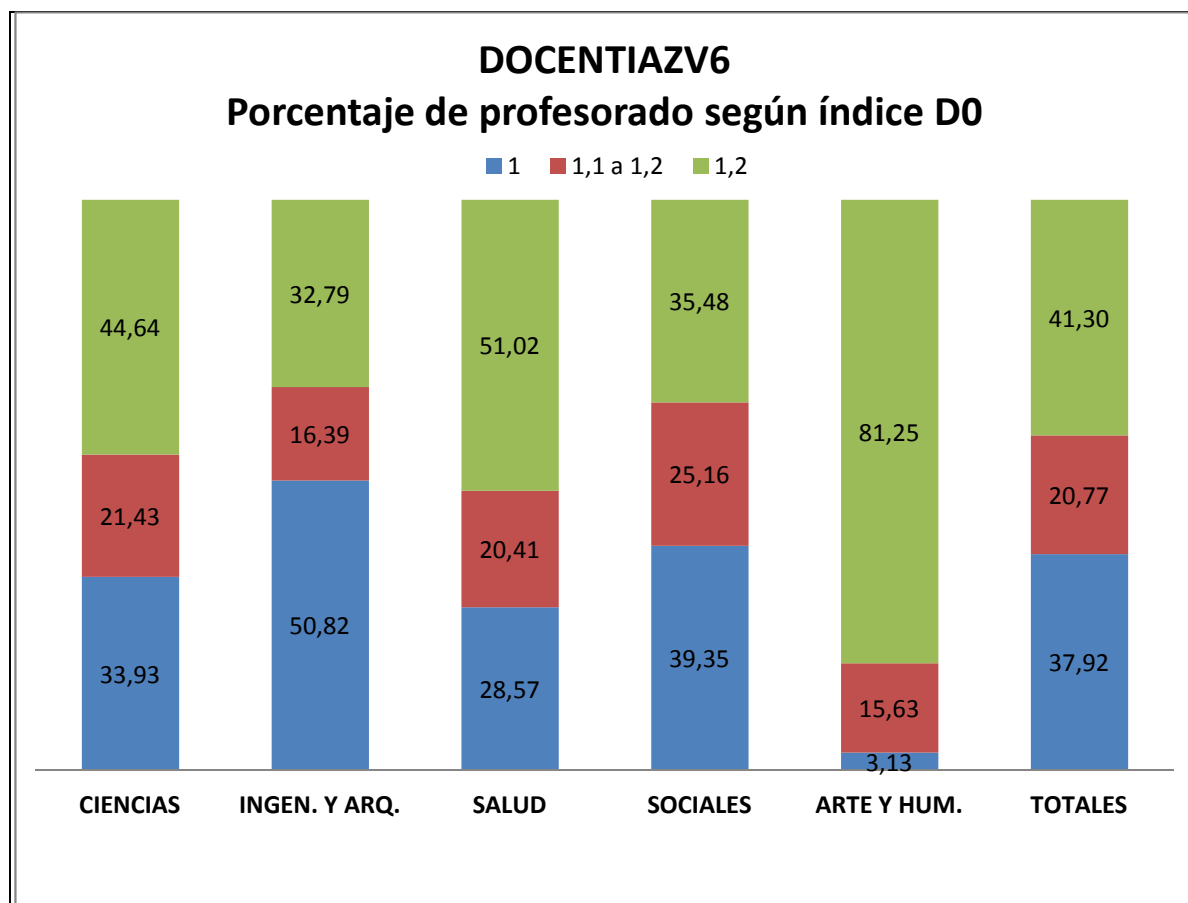
## RESULTADOS POR DIMENSIONES

### DIMENSIÓN 0: DIFICULTAD DEL ENCARGO DOCENTE

Resultados de la Dimensión 0 por Campo Científico

Campos científicos	Índice 1	Entre 1,1 y 1,2	Índice 1,2
Ciencias	19	12	25
Ingeniería y Arquitectura	61	20	40
CC. de la Salud	14	10	25
CC. Sociales y Jurídicas	62	39	55
Arte y Humanidades	1	5	26
<b>Total</b>	<b>157</b>	<b>86</b>	<b>171</b>

Porcentaje de profesorado según índice Dimensión 0

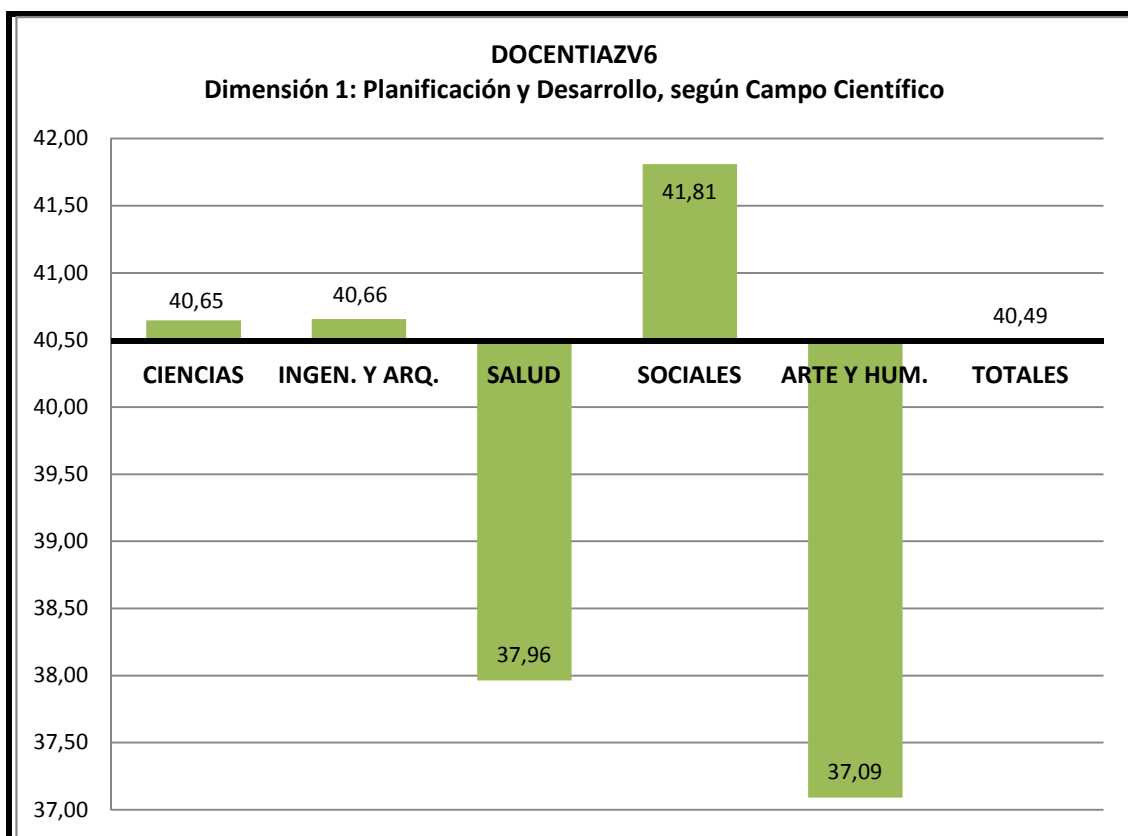






## DIMENSIÓN 1: Planificación y Desarrollo del proceso de enseñanza-aprendizaje (puntuación máxima 50)

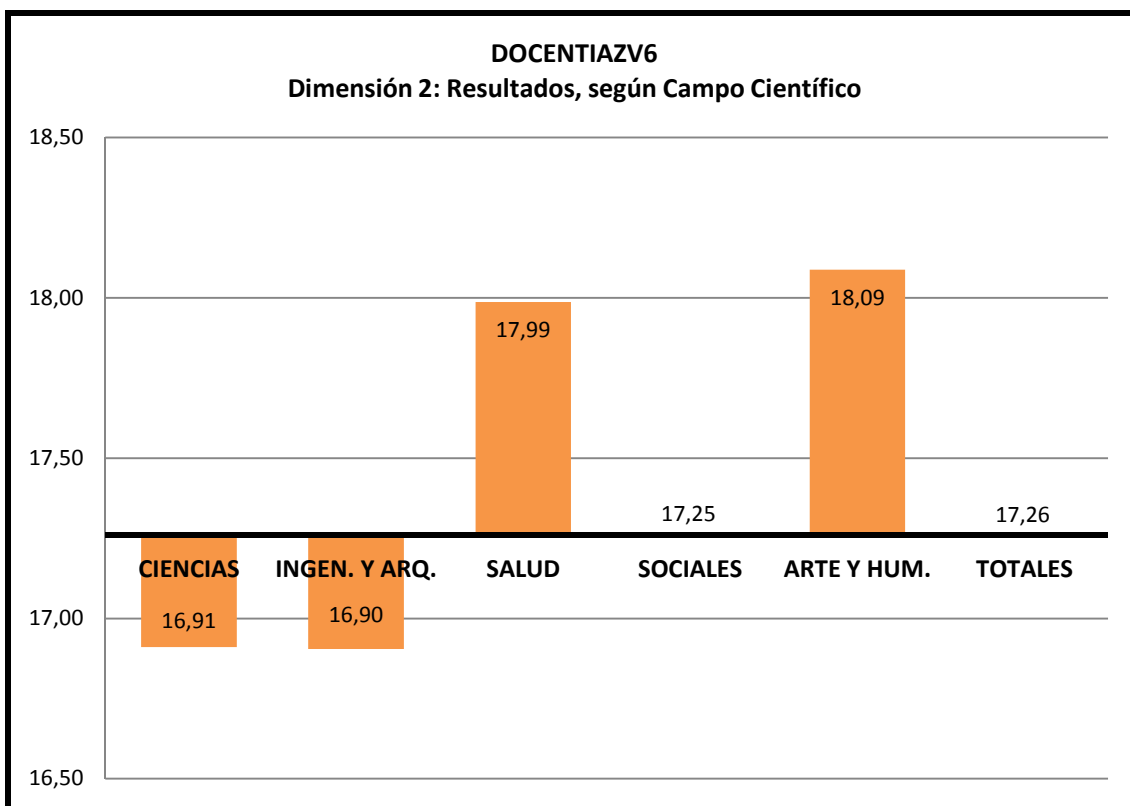
Campos científicos	N	Media	Desviación típica
Ciencias	56	40,65	6,19
Ingeniería y Arquitectura	122	40,66	6,31
CC. de la Salud	49	37,96	7,98
CC. Sociales y Jurídicas	155	41,81	4,73
Arte y Humanidades	32	37,09	8,32
<b>Total</b>	<b>414</b>	<b>40,49</b>	<b>6,33</b>





## DIMENSIÓN 2: Resultados (puntuación máxima 20)

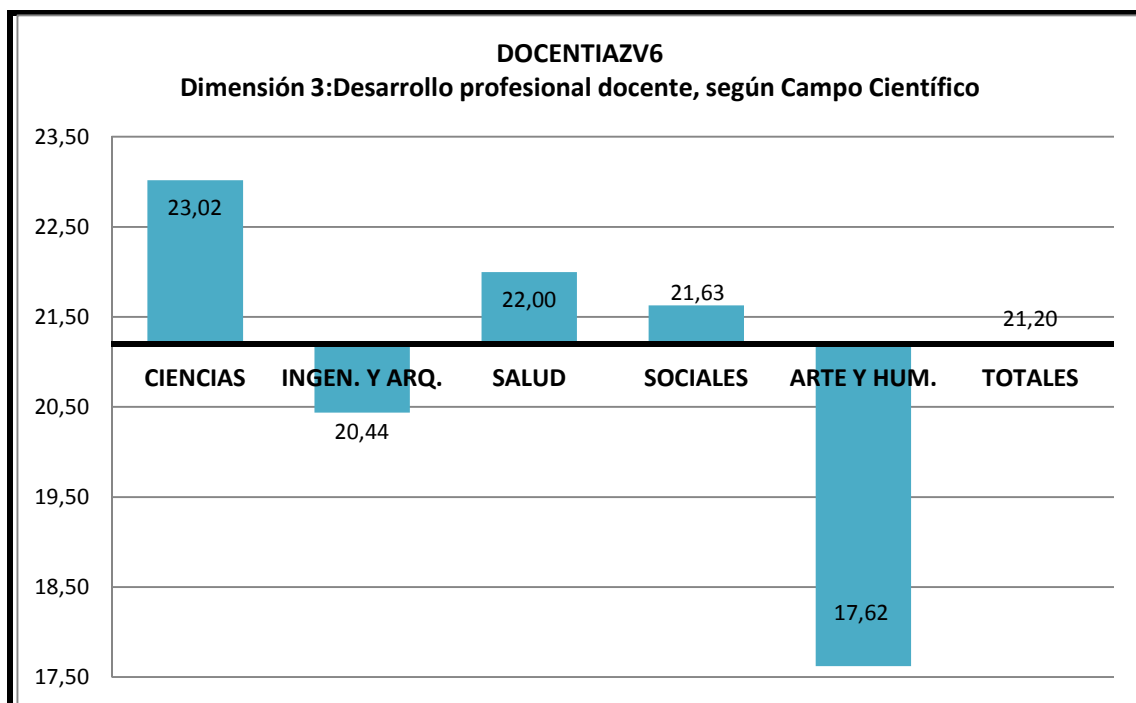
Campos científicos	N	Media	Desviación típica
Ciencias	56	16,91	3,48
Ingeniería y Arquitectura	122	16,90	3,21
CC. de la Salud	49	17,99	1,92
CC. Sociales y Jurídicas	155	17,25	2,80
Arte y Humanidades	32	18,09	2,65
<b>Total</b>	<b>414</b>	<b>17,26</b>	<b>2,95</b>





### DIMENSIÓN 3: Desarrollo profesional docente (puntuación máxima 30)

Campos científicos	N	Media	Desviación típica
Ciencias	56	23,02	7,22
Ingeniería y Arquitectura	122	20,44	8,40
CC. de la Salud	49	22,00	8,88
CC. Sociales y Jurídicas	155	21,63	8,23
Arte y Humanidades	32	17,62	7,10
<b>Total</b>	<b>414</b>	<b>21,20</b>	<b>8,22</b>





### Estadísticos descriptivos por Dimensiones

Dimensiones		N	Mínimo	Máximo	Peso DOCENTIAZ	Media	Desv. típ.
<b>1. Planificación y Desarrollo del proceso de E-A</b>	1.1.: Planificación docente	414	5,60	24,70	25	20,64	3
	1.2.: Desarrollo del proceso de enseñanza-aprendizaje	414	4,80	24,70	25	19,86	3,75
<b>2. Resultados</b>	2.1.: Tasas de éxito	414	0	10	10	9,14	1,82
	2.2.: Encuestas de opinión al alumnado	414	0	10	10	8,12	2,13
<b>3. Desarrollo Profesional Docente</b>	3.1.: Liderazgo docente	414	0	6	6	3,65	2,58
	3.2.: Trabajos dirigidos o supervisados	414	0	10	10	5,89	3,81
	3.3.: Formación	414	0	12	12	4,65	2,98
	3.4.: Innovación docente en Educación Superior	414	0	12	12	5,62	4,23
	3.5.: Proyección	414	0	6	6	2,98	2,21

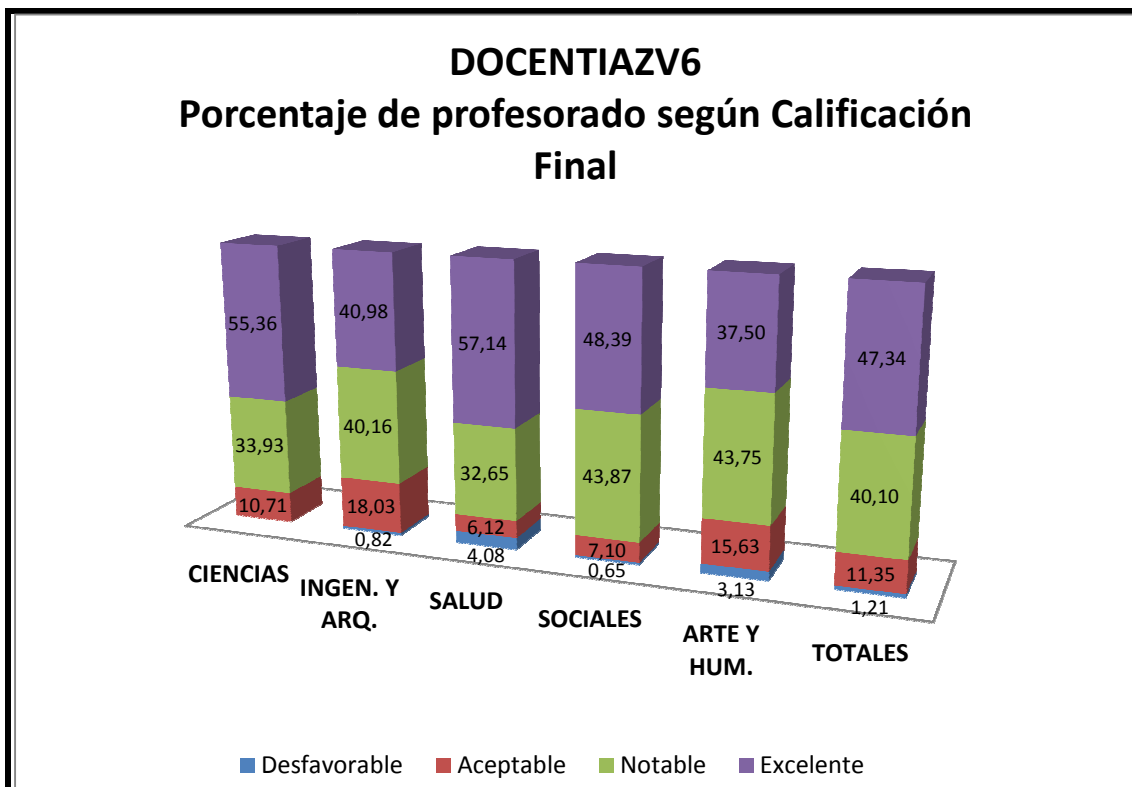


## RESULTADOS SEGÚN CALIFICACIÓN FINAL

Distribución por Calificación Final

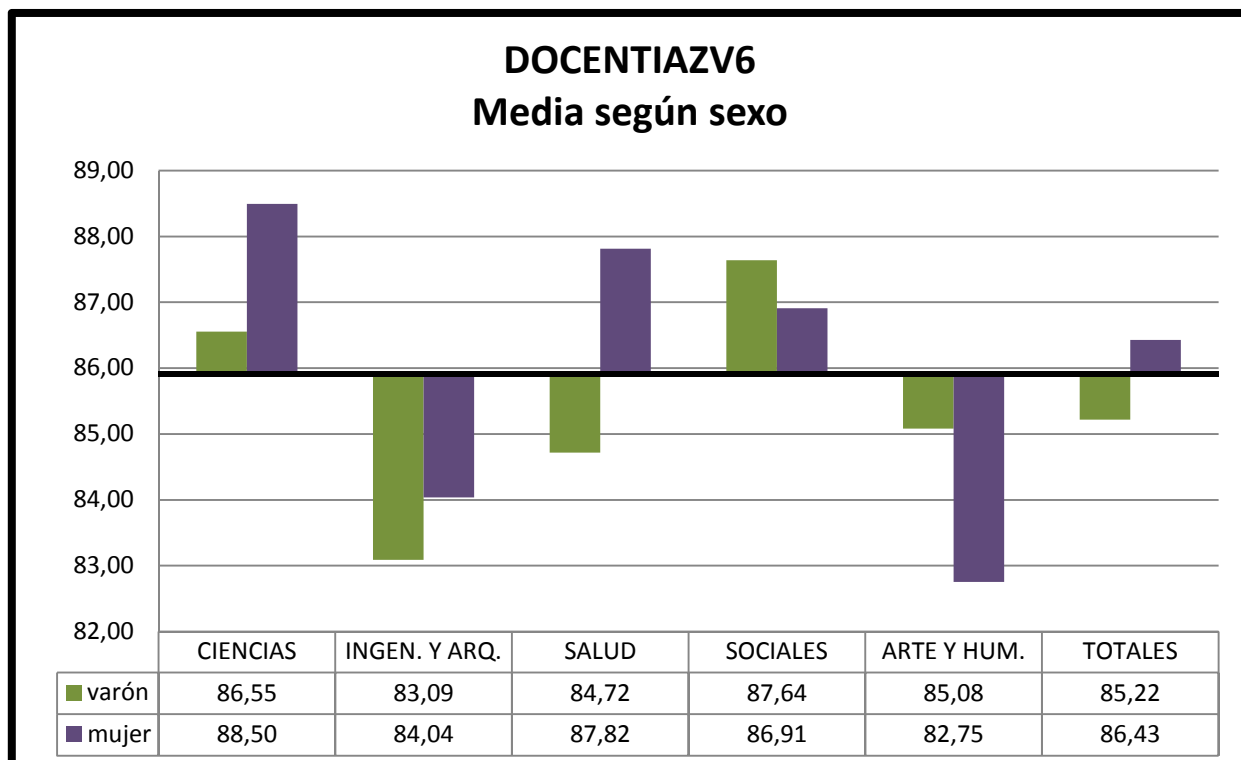
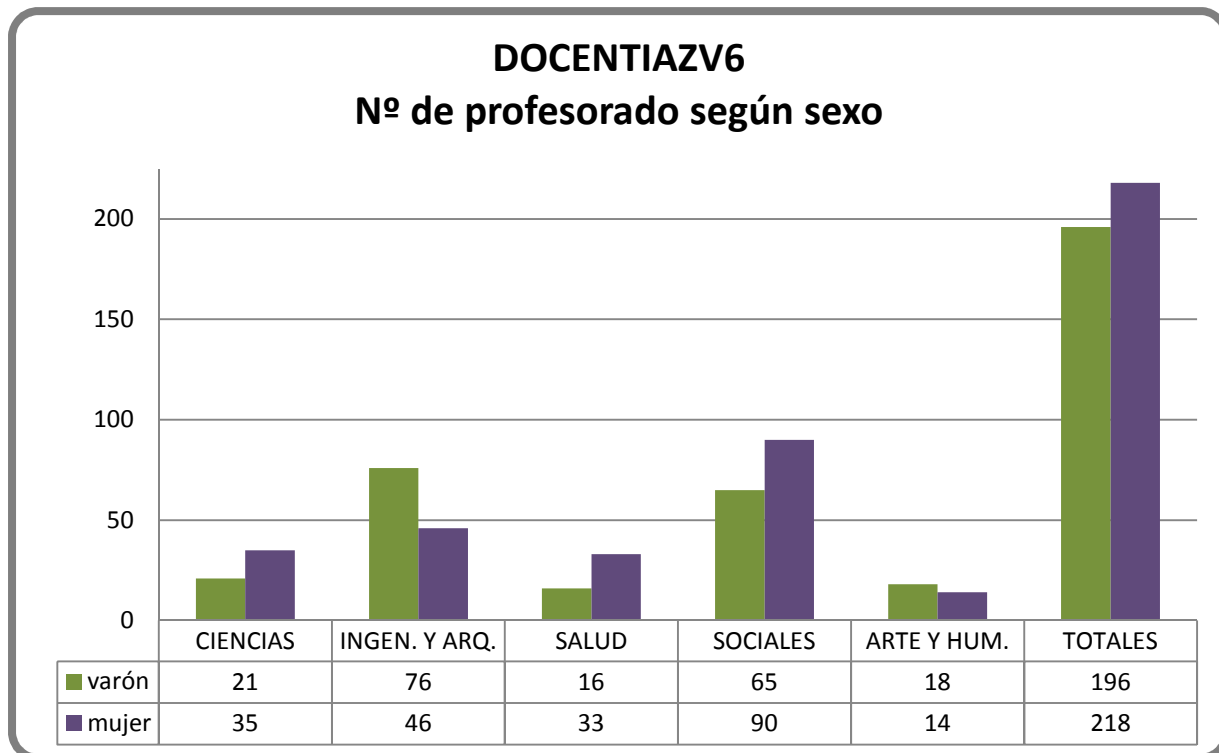
Categorías	Frecuencia	Porcentaje
Desfavorable	5	1,21%
Aceptable	47	11,35%
Notable	166	40,10%
Excelente	196	47,34%

Resultados por Calificación Final según Campo Científico



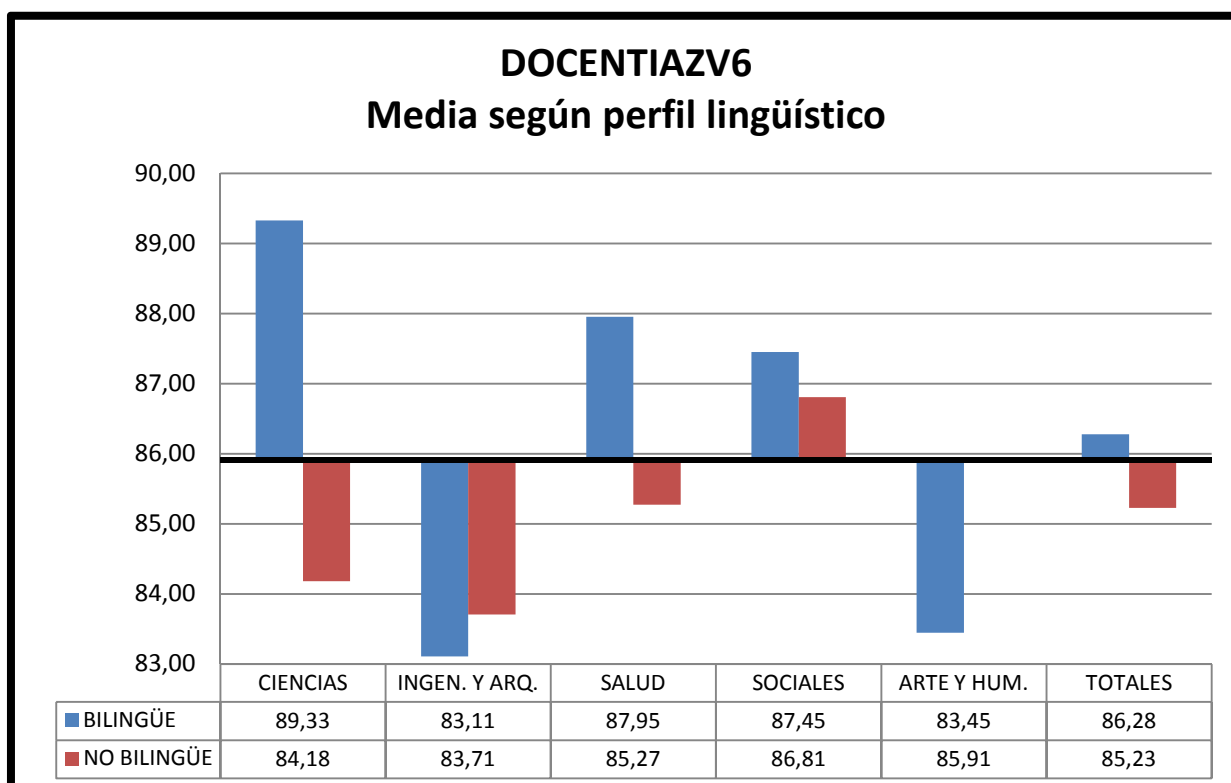
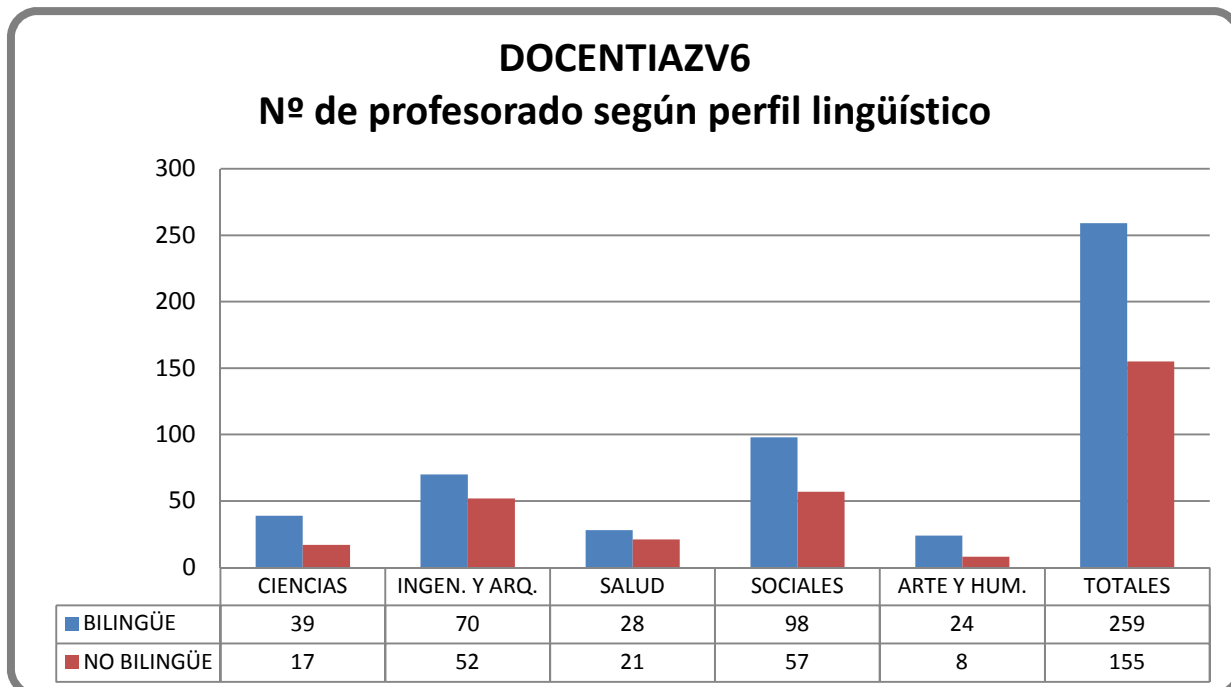


## RESULTADOS SEGÚN SEXO



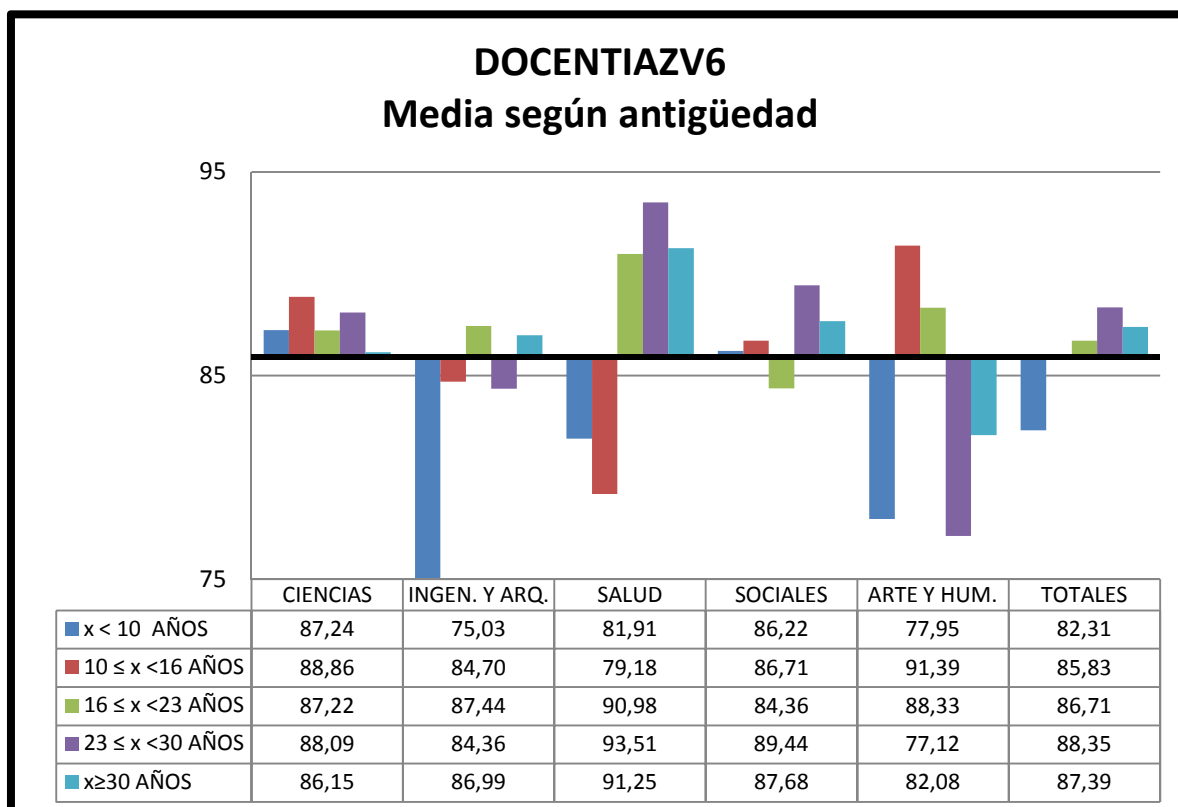
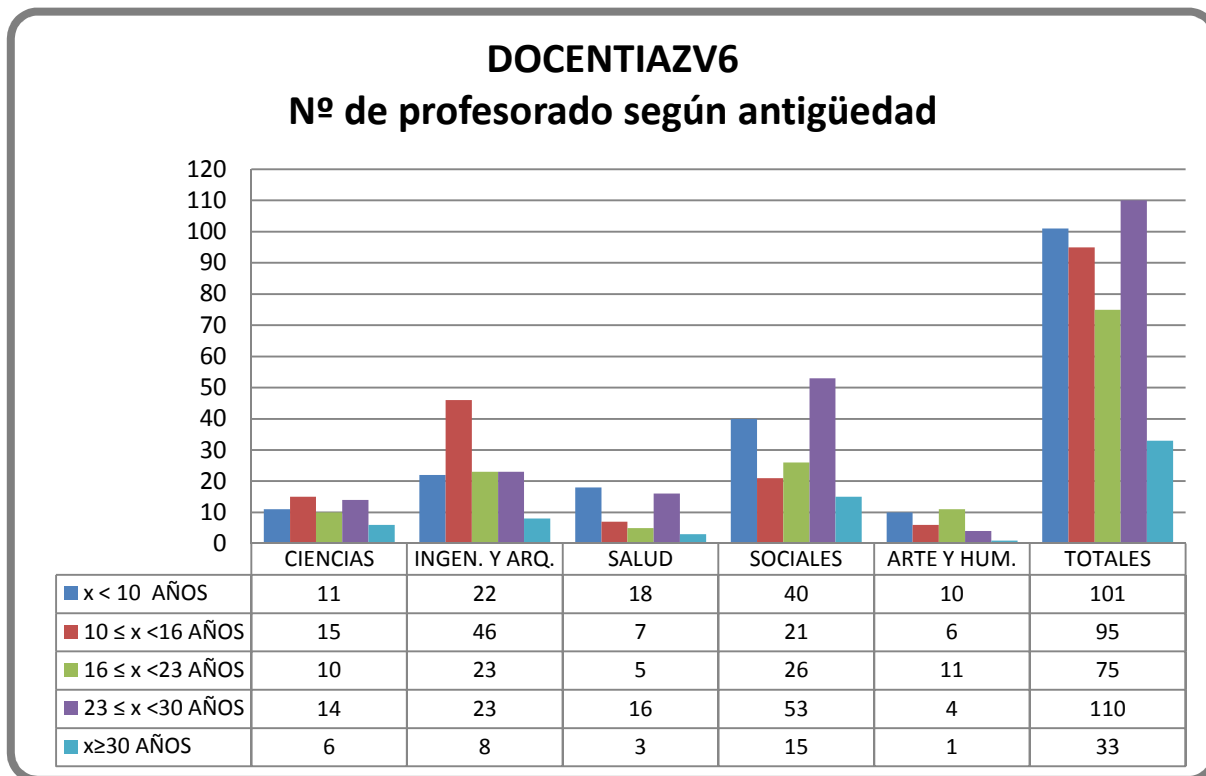


## RESULTADOS SEGÚN PERFIL LINGÜÍSTICO





## RESULTADOS SEGÚN ANTIGÜEDAD







## RESULTADOS SEGÚN EDAD

