

PROGRAMA DOCENTIAZ  
Programa de evaluación de la actividad docente del  
profesorado de la UPV/EHU

**RESULTADOS DE LA 7ª CONVOCATORIA EXPERIMENTAL**

Noviembre de 2017



# ÍNDICE

<b>RESULTADOS POR CAMPO CIENTÍFICO</b>	<b>5</b>
<b>RESULTADOS POR CATEGORÍA DEL PROFESORADO</b>	<b>6</b>
<b>RESULTADOS POR DIMENSIONES</b>	<b>8</b>
<b>RESULTADOS SEGÚN CALIFICACIÓN FINAL</b>	<b>13</b>
<b>RESULTADOS SEGÚN SEXO</b>	<b>14</b>
<b>RESULTADOS SEGÚN PERFIL LINGÜÍSTICO</b>	<b>15</b>
<b>RESULTADOS SEGÚN ANTIGÜEDAD</b>	<b>16</b>
<b>RESULTADOS SEGÚN EDAD</b>	<b>17</b>
<b>PORCENTAJE DE PROFESORADO EVALUADO POR CENTRO</b>	<b>18</b>
<b>EVOLUCIÓN DE LOS RESULTADOS POR CONVOCATORIA</b>	<b>19</b>



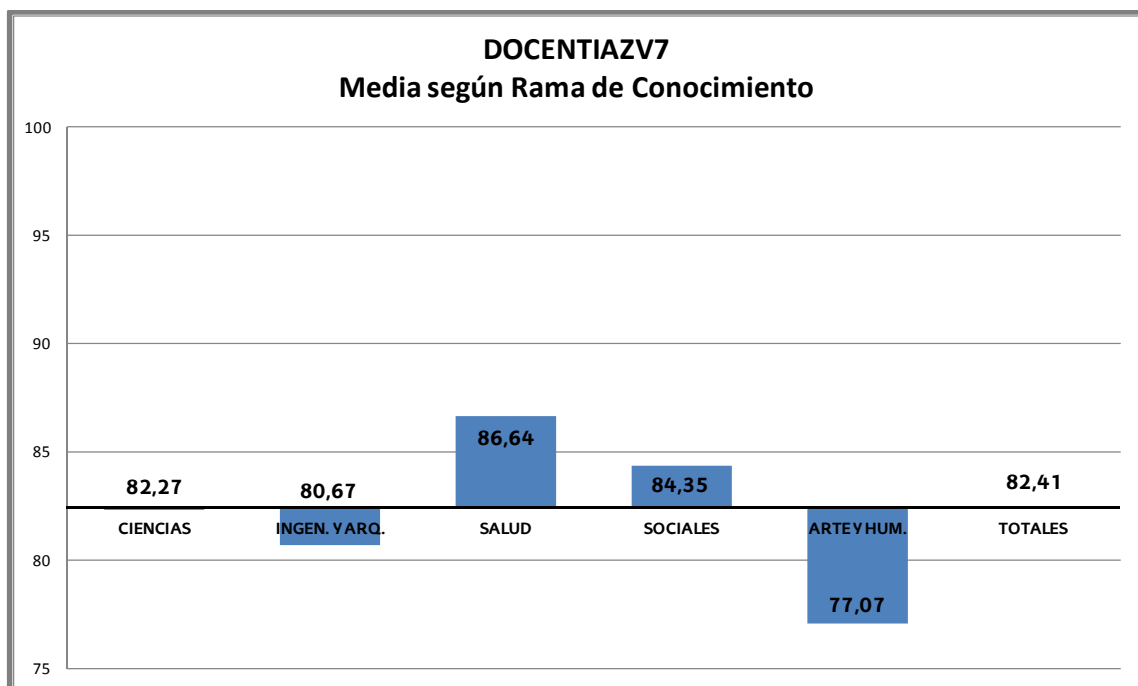
## RESULTADOS POR CAMPO CIENTÍFICO

### Distribución de solicitudes por Campo Científico (7ª Conv)

Campo Científico	Nº de docentes	Porcentaje
Ciencias	34	12,35%
Ingeniería y Arquitectura	87	31,64%
CC. de la Salud	30	10,91%
CC. Sociales y Jurídicas	95	34,55%
Arte y Humanidades	29	10,55%
<b>Total</b>	<b>275</b>	<b>100%</b>

### Puntuación media por Campo Científico (7ª Conv)

Campo científico	N	Media	Desviación típica
Ciencias	34	82,27	13,88
Ingeniería y Arquitectura	87	80,67	13,03
CC de la Salud	30	86,64	12,70
CC. Sociales y Jurídicas	95	84,35	12,34
Arte y Humanidades	29	77,07	13,76
<b>Total</b>	<b>275</b>	<b>82,41</b>	<b>13,59</b>



## RESULTADOS POR CATEGORÍA DEL PROFESORADO

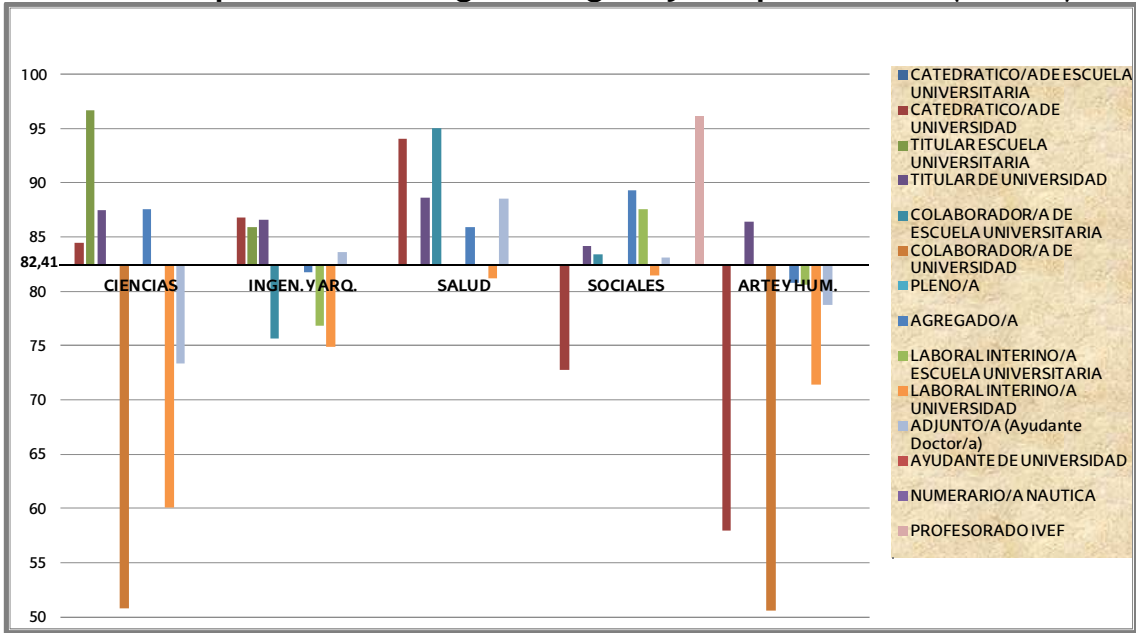
### Distribución por categoría y perfil (7ª Conv)

Categoría	Castellano N (%)	Euskera N (%)	Total N (%)
Agregado	18 (6,55%)	54 (19,64%)	72 (26,18%)
Adjunto /Ayudante doctor	2 (0,73%)	45 (16,36%)	47 (17,09%)
Pleno	0 (0,00%)	0 (0,00%)	0 (0,00%)
Asociado de Escuela Universitaria	2 (0,73%)	0 (0,00%)	2 (0,73%)
Asociado de Universidad	3 (1,09%)	2 (0,73%)	5 (1,82%)
Ayudante de Universidad	0 (0,00%)	0 (0,00%)	0 (0,00%)
Titular de Escuela Universitaria	4 (1,45%)	10 (3,64%)	14 (5,09%)
Titular de Universidad	38 (13,82%)	31 (11,27%)	69 (25,09%)
Catedrático de Universidad	6 (2,18%)	2 (0,73%)	8 (2,91%)
Catedrático de Escuela Universitaria	0 (0,00%)	0 (0,00%)	0 (0,00%)
Colaborador de Escuela Universitaria	3 (1,09%)	5 (1,82%)	8 (2,91%)
Colaborador de Universidad	0 (0,00%)	2 (0,73%)	2 (0,73%)
Laboral Interino de Escuela Universitaria	1 (0,36%)	3 (1,09%)	4 (1,45%)
Laboral Interino de Universidad	7 (2,55%)	32 (11,64%)	39 (14,18%)
Profesor/a IVEF	0 (0,00%)	1 (0,36%)	1 (0,36%)
Personal Doctor Investigador	3 (1,09%)	0 (0,00%)	3 (1,09%)
Investigador Especialización Doctor	1 (0,36%)	0 (0,00%)	1 (0,36%)
<b>Totales</b>	<b>88 (32,00%)</b>	<b>187 (68,00%)</b>	<b>275 (100%)</b>

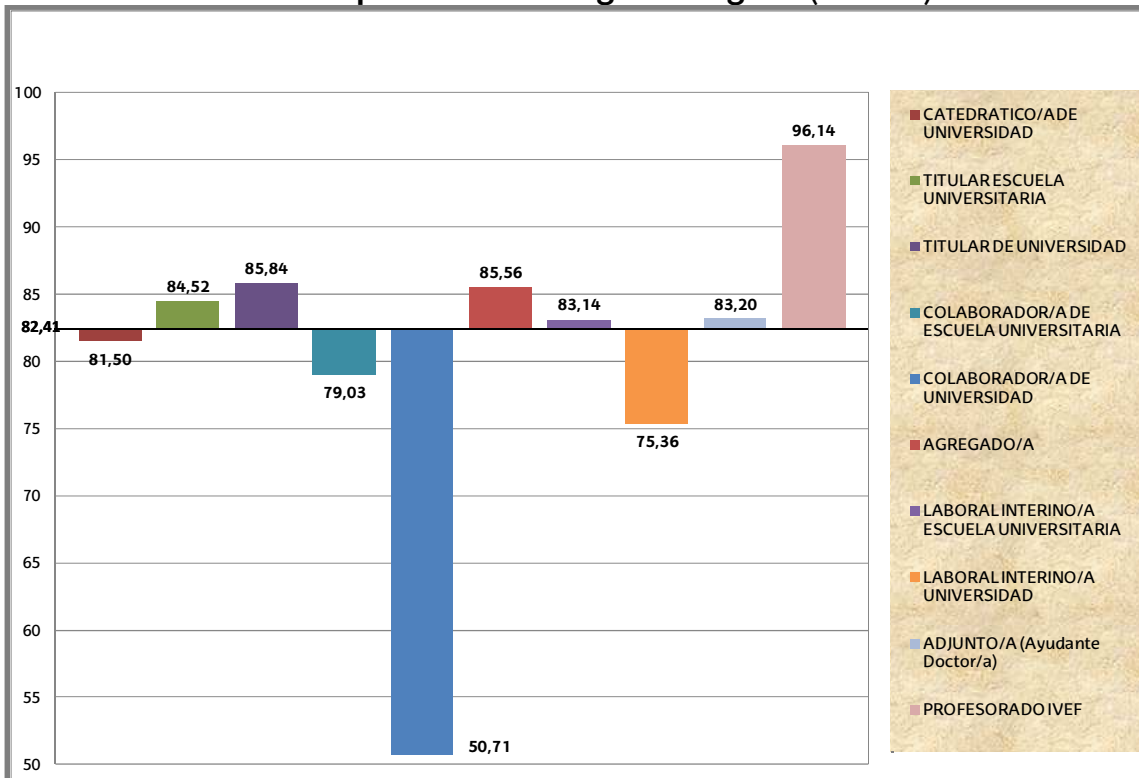
### Distribución por Categoría y Campo Científico (7ª Conv)

Categoría	CIENCIAS.	ING Y ARQ	SALUD	SOCIALES	ARTE Y HUM.	TOTAL
AGREGADO/A	12	23	5	25	7	72
PLENO/A	0	0	0	0	0	0
ASOCIADO/A DE ESCUELA UNIVERSITARIA	0	1	0	1	0	2
ASOCIADO/A DE UNIVERSIDAD	0	2	2	1	0	5
AYUDANTE DE UNIVERSIDAD	0	0	0	0	0	0
CATEDRÁTICO/A DE ESCUELA UNIVERSITARIA	0	0	0	0	0	0
CATEDRÁTICO/A DE UNIVERSIDAD	3	2	1	1	1	8
COLABORADOR/A DE ESCUELA UNIVERSITARIA	0	6	1	1	0	8
COLABORADOR/A DE UNIVERSIDAD	1	0	0	0	1	2
LABORAL INTERINO/A DE ESCUELA UNIVERSITARIA	0	1	0	2	1	4
LABORAL INTERINO/A DE UNIVERSIDAD	2	19	2	9	7	39
PROFESOR/A ADJUNTO/A (Ayudante Doctor/a)	4	10	12	15	6	47
PROFESOR/A TITULAR DE UNIVERSIDAD	10	19	6	30	4	69
PROFESOR/A TITULAR DE ESCUELA UNIVERSITARIA	1	4	0	9	0	14
NUMERARIO DE NÁUTICA	0	0	0	0	0	0
PROFESORADO IVEF	0	0	0	1	0	1
PERSONAL DOCTOR INVESTIGADOR	0	0	1	0	2	3
INVESTIGADOR ESPECIALIZACIÓN DOCTORES	1	0	0	0	0	1
	<b>34</b>	<b>87</b>	<b>30</b>	<b>95</b>	<b>29</b>	<b>275</b>

### Media de puntuaciones según Categoría y Campo Científico (7ª Conv)



### Media de puntuaciones según Categoría (7ª Conv)



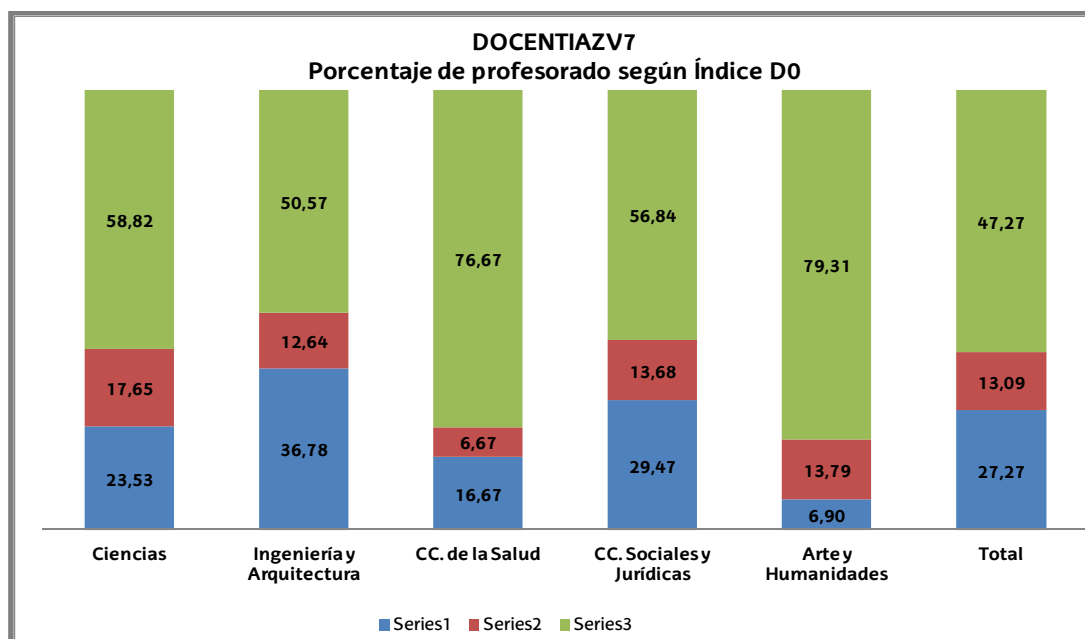
## RESULTADOS POR DIMENSIONES

### DIMENSIÓN 0: DIFICULTAD DEL ENCARGO DOCENTE

#### Resultados de la Dimensión 0 por Campo Científico (7ª Conv)

Campo Científico	Índice 1	Entre 1 y 1,1	Índice 1,1
Ciencias	8	6	20
Ingeniería y Arquitectura	32	11	44
CC. de la Salud	5	2	23
CC. Sociales y Jurídicas	28	13	54
Arte y Humanidades	2	4	23
<b>Total</b>	<b>75</b>	<b>36</b>	<b>164</b>

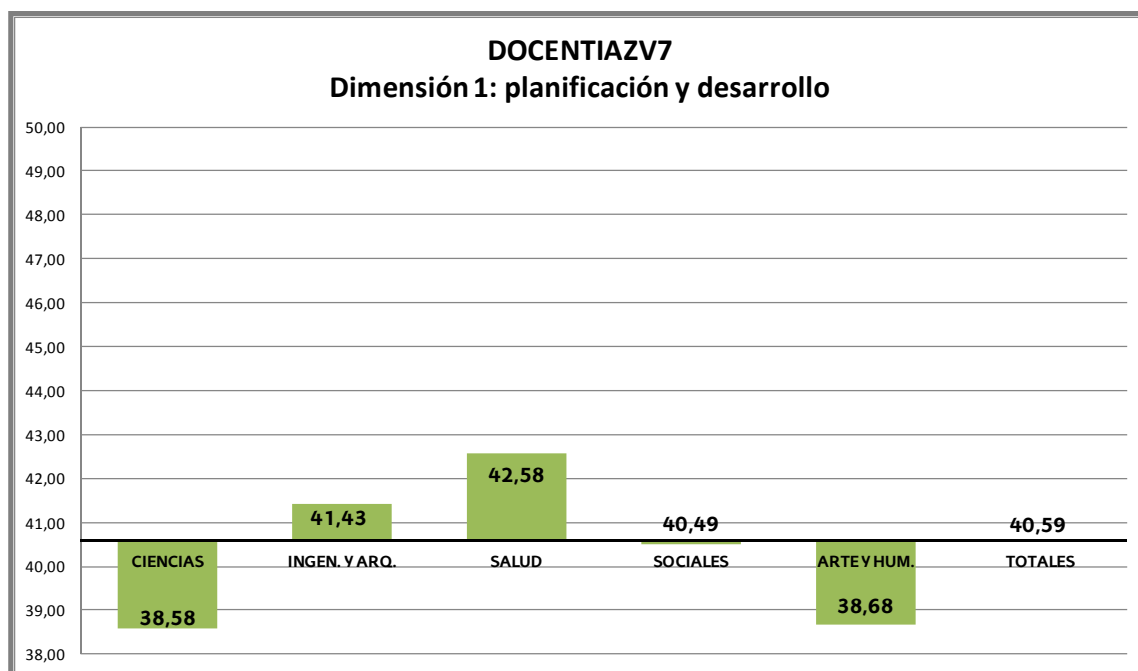
#### Porcentaje de Profesorado según Índice Dimensión 0 (7ª Conv)





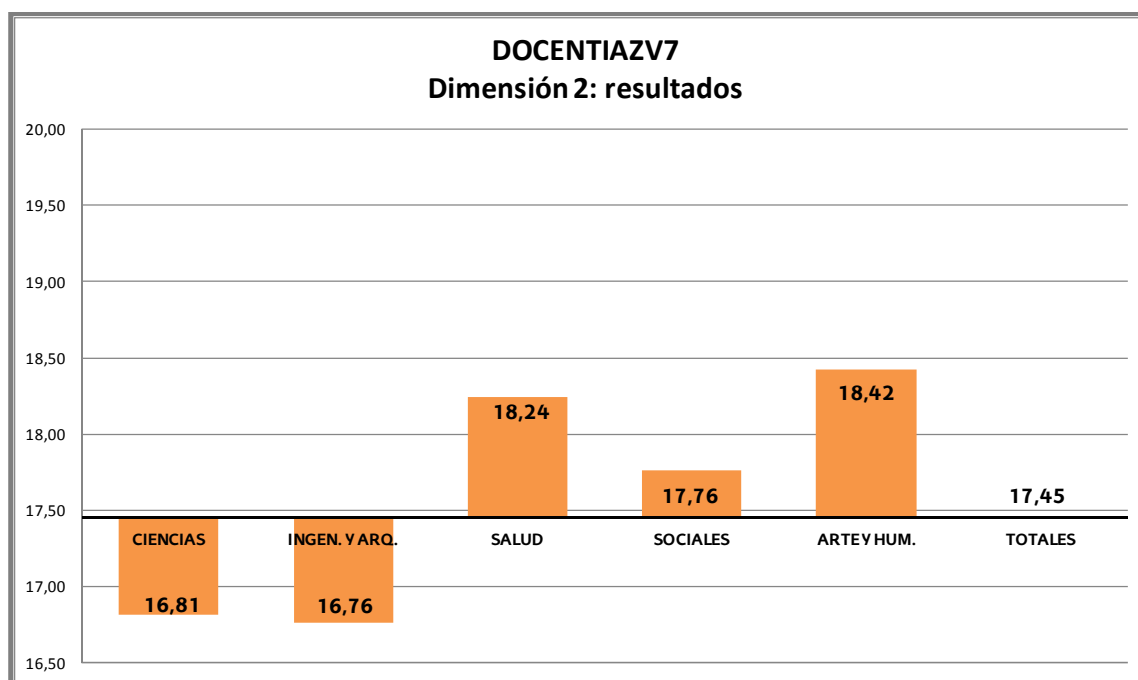
## DIMENSIÓN 1: Planificación y Desarrollo del proceso de enseñanza-aprendizaje (7ª Conv) (puntuación máxima 50)

Campo Científico	N	Media	Desviación típica
Ciencias	34	38,58	6,61
Ingeniería y Arquitectura	87	41,43	4,98
CC. de la Salud	30	42,58	4,09
CC. Sociales y Jurídicas	95	40,49	4,66
Arte y Humanidades	29	38,68	7,27
<b>Total</b>	<b>275</b>	<b>40,59</b>	<b>6,33</b>



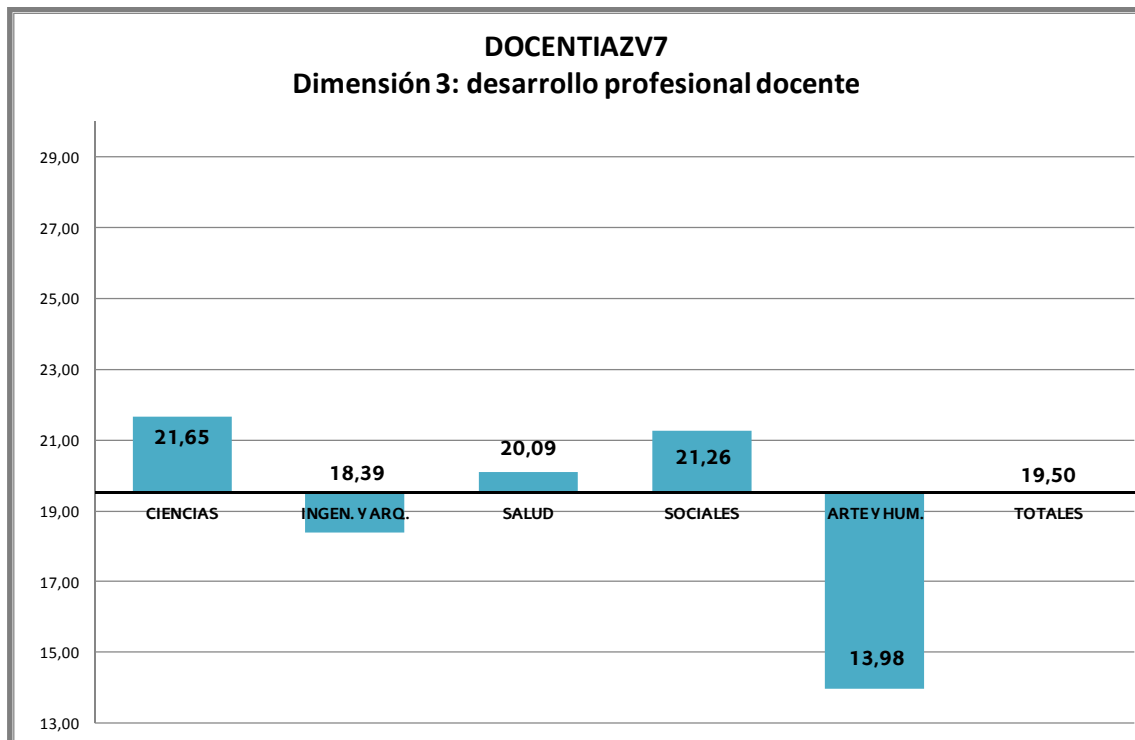
## DIMENSIÓN 2: Resultados (puntuación máxima 20) (7ª Conv)

Campo Científico	N	Media	Desviación típica
Ciencias	34	16,81	2,10
Ingeniería y Arquitectura	87	16,76	3,44
CC. de la Salud	30	18,24	2,51
CC. Sociales y Jurídicas	95	17,76	2,23
Arte y Humanidades	29	18,42	2,05
<b>Total</b>	<b>275</b>	<b>17,45</b>	<b>2,74</b>



### DIMENSIÓN 3: Desarrollo profesional docente (7ª Conv) (puntuación máxima 30)

Campo Científico	N	Media	Desviación típica
Ciencias	34	21,65	7,50
Ingeniería y Arquitectura	87	18,39	8,00
CC. de la Salud	30	20,09	8,33
CC. Sociales y Jurídicas	95	21,26	8,29
Arte y Humanidades	29	13,98	8,25
<b>Total</b>	<b>275</b>	<b>19,50</b>	<b>8,42</b>



### Estadísticos descriptivos por Dimensiones (7ª Conv)

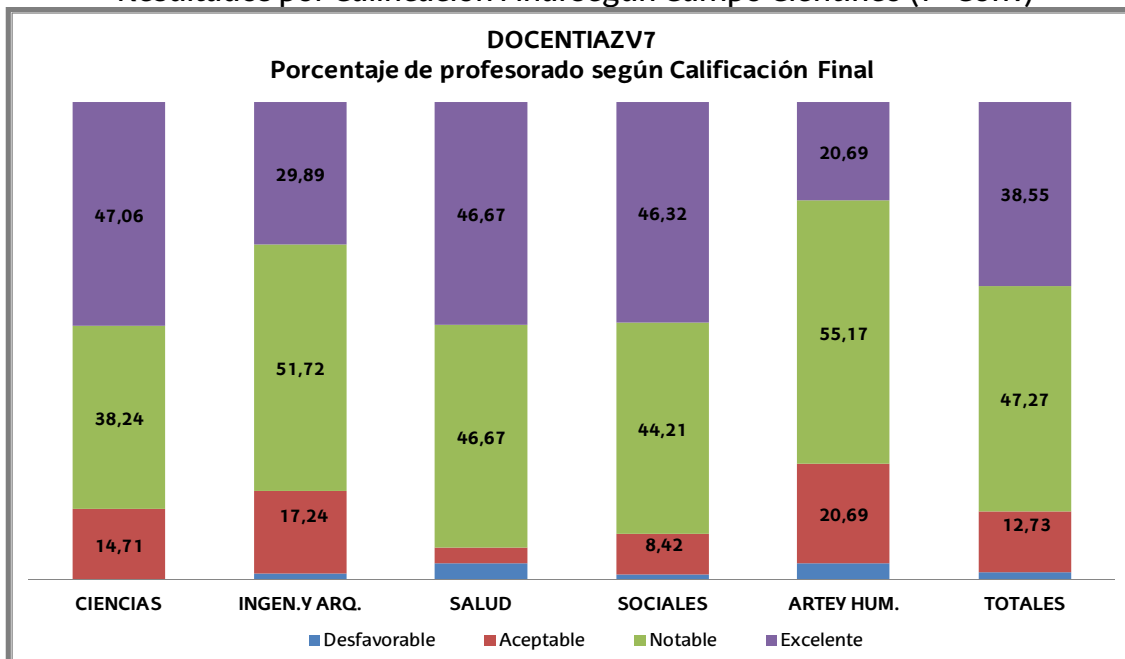
Dimensiones		N	Mínimo	Máximo	Peso DOCENTIAZ	Media	Desv. típ.
1. Planificación y Desarrollo del proceso de E-A	1.1.: Planificación docente	275	11,17	24,60	25	20,58	2,54
	1.2.: Desarrollo del proceso de enseñanza-aprendizaje	275	7,20	24,50	25	20,00	3,40
2. Resultados	2.1.: Tasas de éxito	275	0	10	10	9,36	1,69
	2.2.: Encuestas de opinión al alumnado	275	0	10	10	8,08	1,99
3. Desarrollo Profesional Docente	3.1.: Liderazgo docente	275	0	6	6	3,69	2,59
	3.2.: Trabajos dirigidos o supervisados	275	0	10	10	5,56	3,66
	3.3.: Formación	275	0	12	12	3,67	2,60
	3.4.: Innovación docente en Educación Superior	275	0	12	12	5,62	4,24
	3.5.: Proyección	275	0	6	6	2,98	2,00

## RESULTADOS SEGÚN CALIFICACIÓN FINAL

Distribución por Calificación Final (7ª Conv)

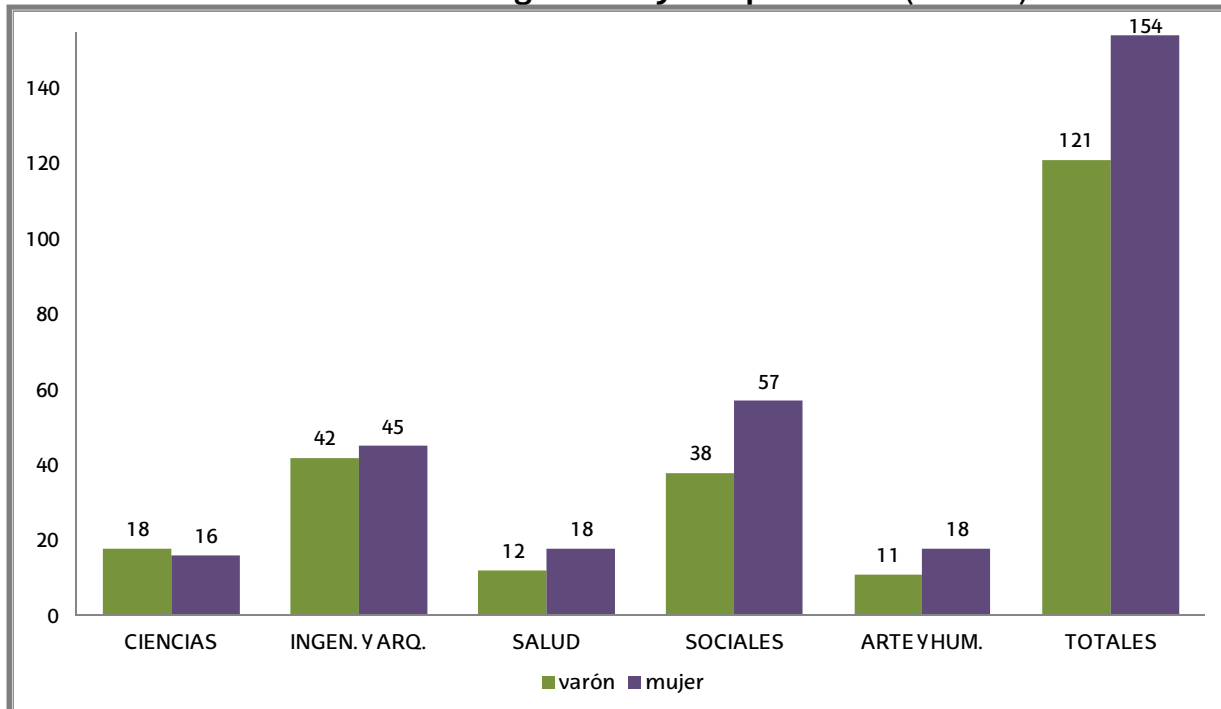
Categorías	Frecuencia	Porcentaje
Desfavorable	4	1,45%
Aceptable	35	12,73%
Notable	130	47,27%
Excelente	106	38,55%

Resultados por Calificación Final según Campo Científico (7ª Conv)

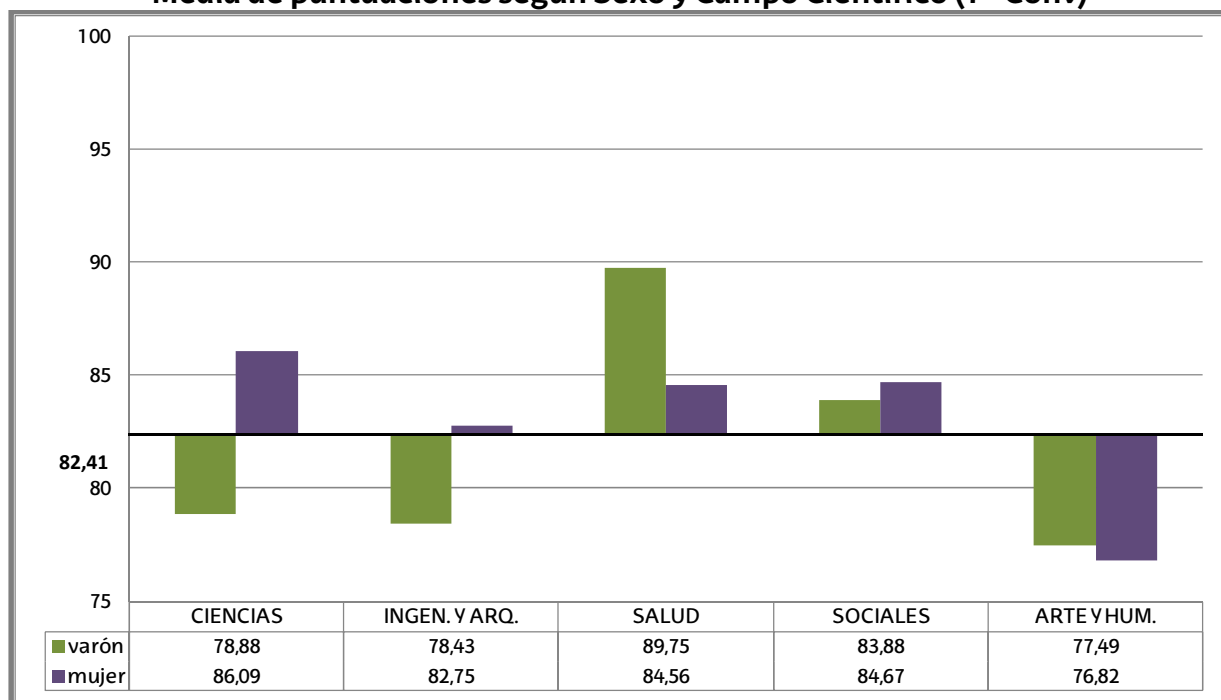


## RESULTADOS SEGÚN SEXO

Nº de Profesorado según Sexo y Campo Científico (7ª Conv)

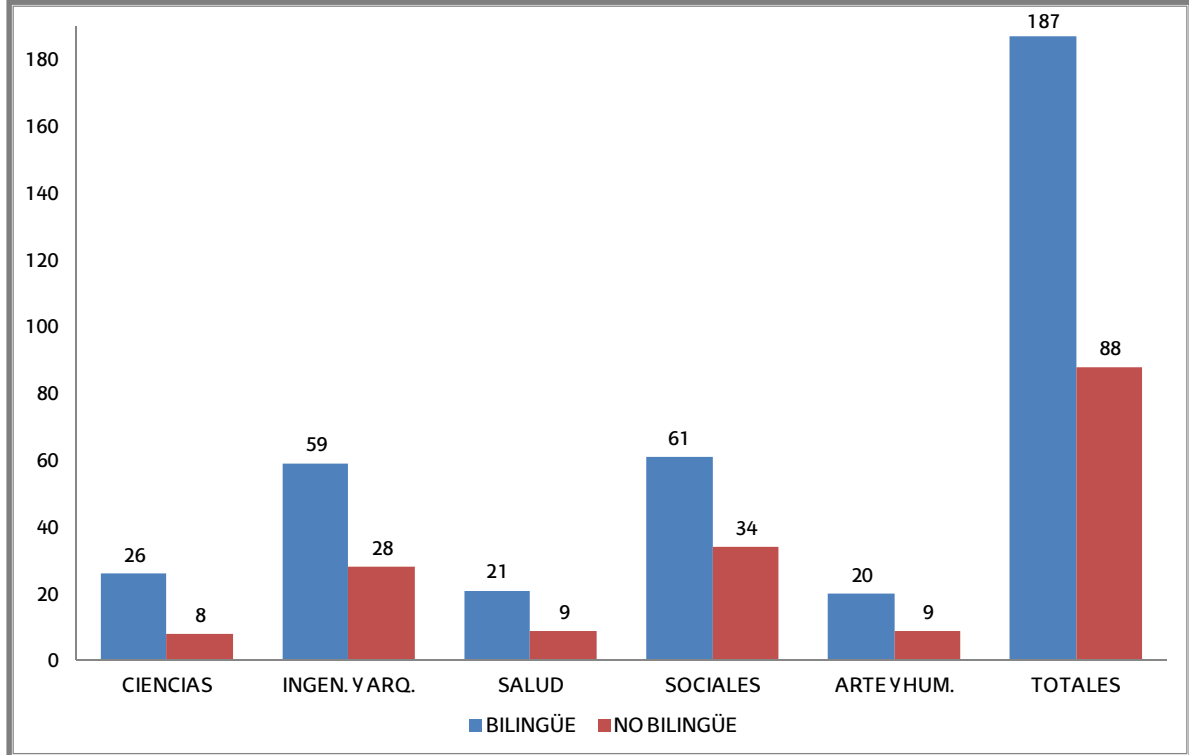


Media de puntuaciones según Sexo y Campo Científico (7ª Conv)

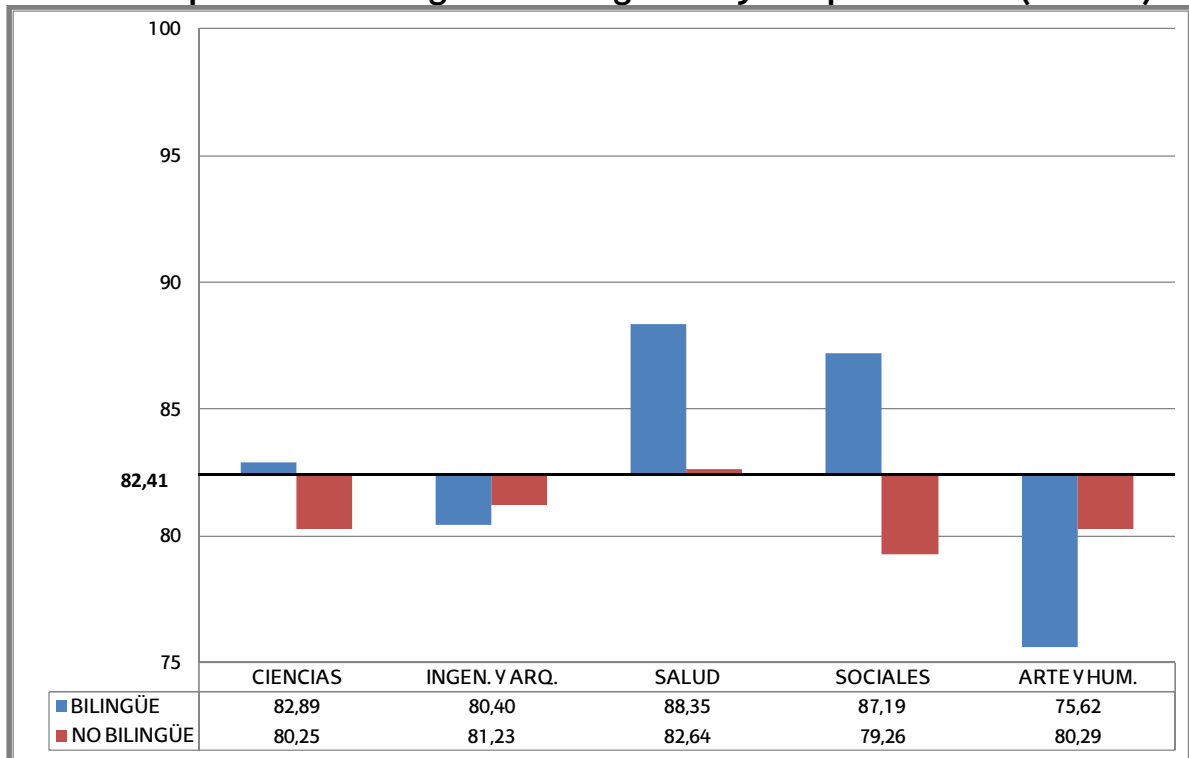


## RESULTADOS SEGÚN PERFIL LINGÜÍSTICO

**Nº de Profesorado según Perfil lingüístico y Campo Científico (7ª Conv)**

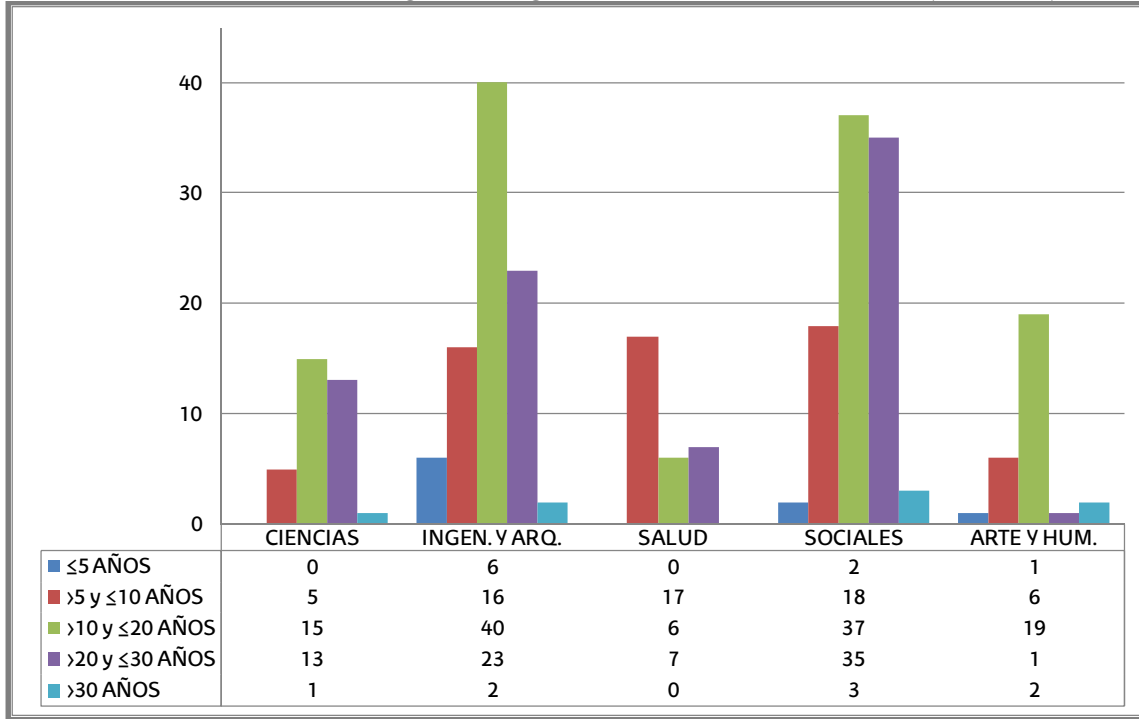


**Media de puntuaciones según Perfil lingüístico y Campo Científico (7ª Conv)**

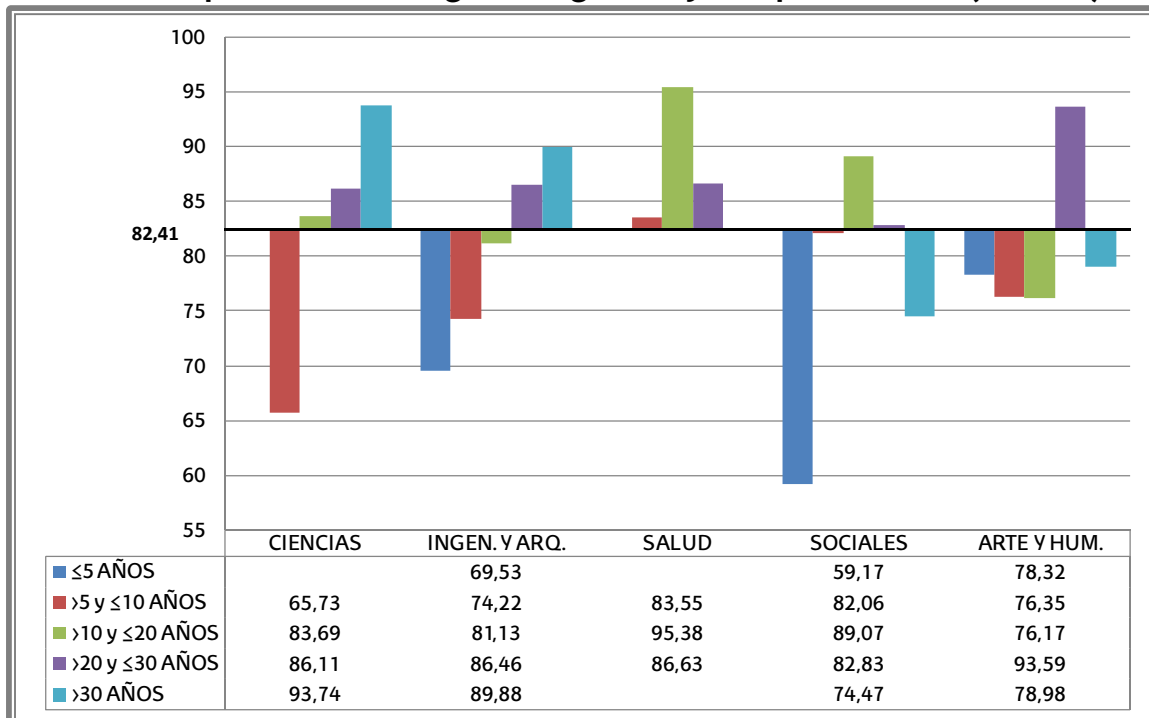


## RESULTADOS SEGÚN ANTIGÜEDAD

Nº de Profesorado según Antigüedad y Campo Científico (7ª Conv)



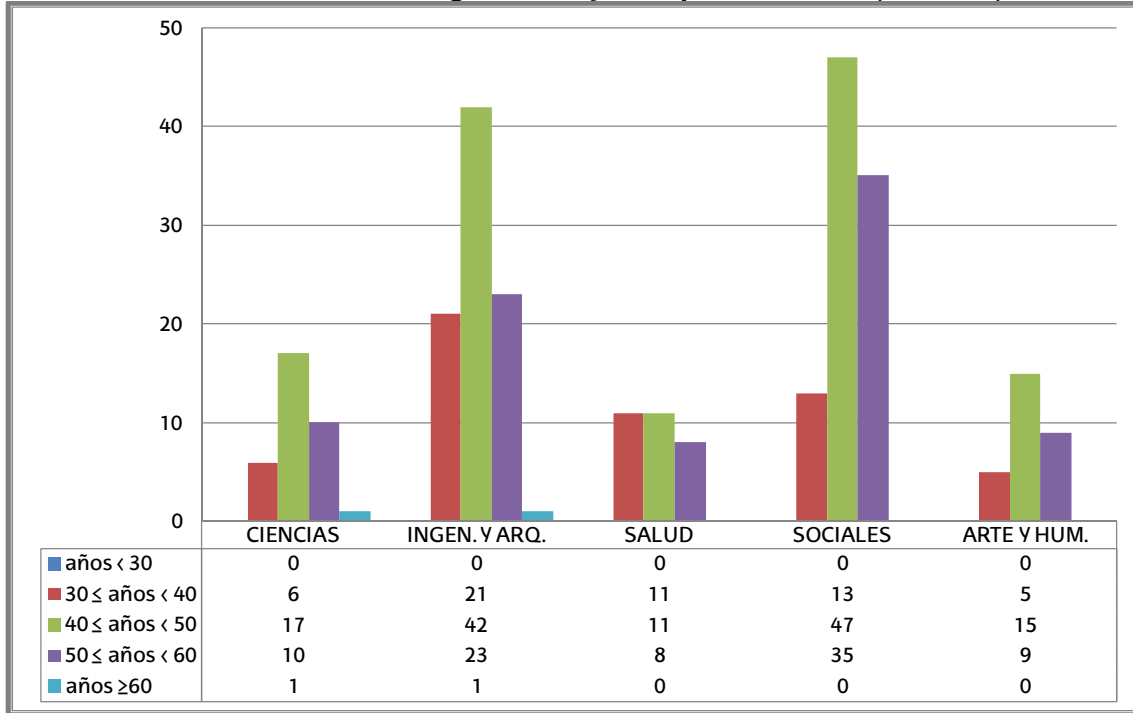
Media de puntuaciones según Antigüedad y Campo Científico (7ª Conv)



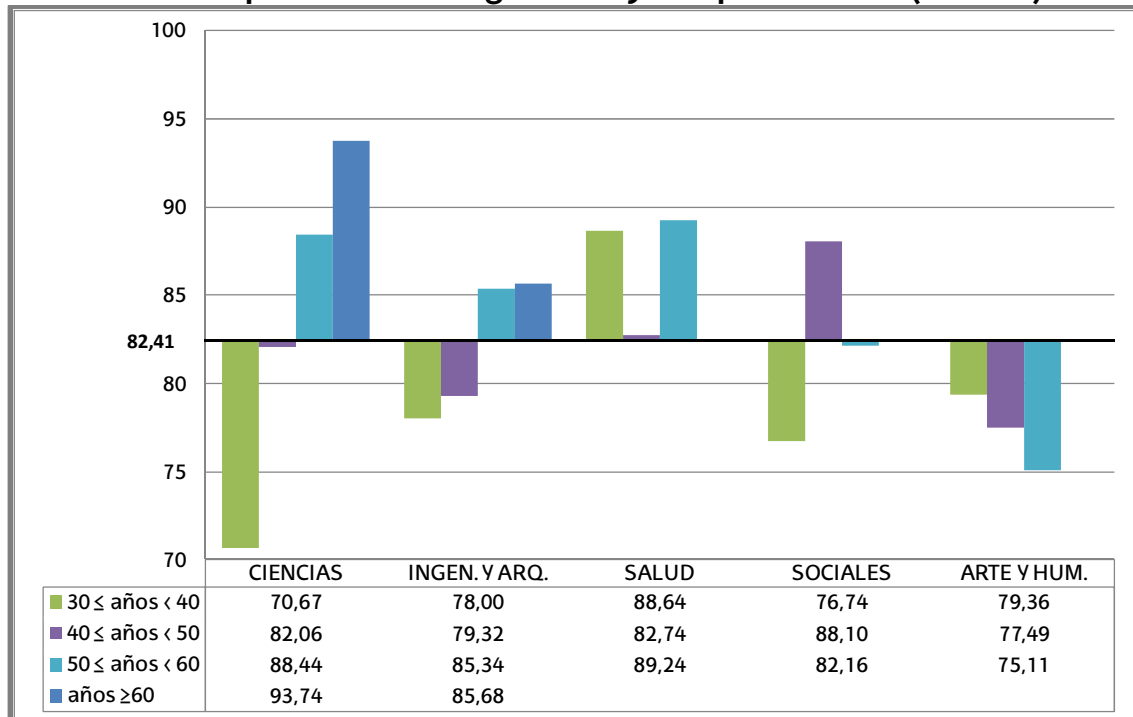


## RESULTADOS SEGÚN EDAD

**Nº de Profesorado según Edad y Campo Científico (7ª Conv)**



**Media de puntuaciones según Edad y Campo Científico (7ª Conv)**



## PORCENTAJE DE PROFESORADO EVALUADO POR CENTRO

(Acumulado en las 7 convocatorias)

CENTRO	Nº PROFESORADO POTENCIAL	Nº DE PARTICIPANTES	PORCENTAJE
	2016/17(*)	2009/10---2015/16	
Facultad de Farmacia	150	63	42,00%
Facultad de Letras	252	63	25,00%
Facultad de Educación y Deporte	139	37	26,62%
Escuela Universitaria de Ingeniería de Vitoria-Gasteiz	98	58	59,18%
<b>CAMPUS ARABA</b>	<b>639</b>	<b>221</b>	<b>34,58%</b>
Facultad de Ciencias Químicas	70	24	34,29%
Facultad de Derecho	111	28	25,23%
Facultad de Informática	99	34	34,34%
Facultad de Educación, Filosofía y Antropología	195	55	28,21%
Facultad de Psicología	106	46	43,40%
Escuela Técnica Superior de Arquitectura	69	17	24,64%
Escuela de Ingeniería de Gipuzkoa	163	98	60,12%
<b>CAMPUS GIPUZKOA</b>	<b>813</b>	<b>302</b>	<b>34,15%</b>
Facultad de Ciencia y Tecnología	388	123	31,70%
Facultad de Bellas Artes	137	20	14,60%
Facultad de Economía y Empresa	413	206	49,88%
Facultad de Ciencias Sociales y de la Comunicación	227	81	35,68%
Facultad de Medicina y Enfermería	324	86	26,54%
Escuela de Ingeniería de Bilbao	529	232	43,86%
Escuela Universitaria de Magisterio de Bilbao	158	46	29,11%
Facultad de Relaciones Laborales y Trabajo Social	65	33	50,77%
<b>CAMPUS BIZKAIA</b>	<b>2241</b>	<b>827</b>	<b>36,90%</b>
<b>TOTAL</b>	<b>3693</b>	<b>1350</b>	<b>36,56%</b>

(\*) Datos obtenidos de ARTUS a fecha de 16/11/2017

## EVOLUCIÓN DE LOS RESULTADOS POR CONVOCATORIA

### Evolución del porcentaje de participación

CATEGORÍAS DEL PROFESORADO	Evolución del Porcentaje de participación por Categoría						
	2010/11 1ª Conv	2011/12 2ª Conv	2012/13 3ª Conv	2013/14 4ª Conv	2014/15 5ª Conv	2015/16 6ª Conv	2016/17 7ª Conv
CATEDRÁTICO/A DE UNIVERSIDAD	1,90	3,69	4,42	6,35	9,60	13,08	15,53
CATEDRÁTICO/A DE ESCUELA UNIVERSITARIA	6,90	7,55	11,11	20,51	24,32	34,38	36,67
TITULAR DE UNIVERSIDAD	6,20	11,17	13,60	20,29	28,11	36,77	42,14
TITULAR DE ESCUELA UNIVERSITARIA	5,76	10,18	12,26	21,11	28,80	34,48	43,07
COLABORADOR/A DE UNIVERSIDAD	7,69	12,28	17,79	24,00	31,11	31,45	37,74
COLABORADOR/A DE ESCUELA UNIVERSITARIA	10,64	10,43	14,41	33,98	50,56	59,52	70,00
PLENO/A	0,00	0,00	0,00	0,00	0,00	20,00	20,00
AGREGADO/A	4,17	8,05	11,16	18,78	26,02	36,31	43,77
LABORAL INTERINO/A DE UNIVERSIDAD	1,60	3,72	5,88	12,20	16,33	20,27	23,36
LABORAL INTERINO/A DE ESCUELA UNIVERSITARIA	2,35	5,96	7,50	11,11	15,18	19,61	21,50
ADJUNTO/A	3,03	4,17	6,22	12,79	20,00	38,92	50,74
AYUDANTE	0,00	0,00	0,00	3,13	9,38	16,67	15,63
IVEF	2,86	2,86	2,86	3,03	3,13	3,13	6,45
NUMERARIO/A ESCUELA OFICIAL NÁUTICA	0,00	0,00	0,00	66,67	66,67	100,00	100,00
<b>TOTALES</b>	<b>4,49</b>	<b>8,04</b>	<b>10,39</b>	<b>17,01</b>	<b>23,52</b>	<b>31,00</b>	<b>36,58</b>

### Evolución de la participación por Campo Científico

Campo científico	1ª Conv	2ª Conv	3ª Conv	4ª Conv	5ª Conv	6ª Conv	7ª Conv
Ciencias	19	18	13	22	34	56	34
Ingeniería y Arquitectura	52	48	28	76	85	121	87
CC de la Salud	29	16	9	14	17	49	30
CC. Sociales y Jurídicas	71	51	33	106	86	156	95
Arte y Humanidades	8	4	3	27	16	32	29
<b>Total</b>	<b>179</b>	<b>137</b>	<b>86</b>	<b>245</b>	<b>238</b>	<b>414</b>	<b>275</b>

### Evolución según la Calificación Final

Calificación	1ª Conv	2ª Conv	3ª Conv	4ª Conv	5ª Conv	6ª Conv	7ª Conv
Desfavorable	0	0	1	0	0	5	4
Aceptable	43	37	18	40	74	47	35
Notable	84	85	52	142	105	166	130
Excelente	52	15	15	63	59	196	106

### Evolución según sexo

Sexo	1ª Conv	2ª Conv	3ª Conv	4ª Conv	5ª Conv	6ª Conv	7ª Conv
Hombres	87	66	41	110	111	196	121
Mujeres	92	71	45	135	127	218	154

### Evolución según perfil lingüístico

Perfil	1ª Conv	2ª Conv	3ª Conv	4ª Conv	5ª Conv	6ª Conv	7ª Conv
Bilingüe	90	59	51	143	147	255	187
No bilingüe	89	78	35	102	91	159	88

### Evolución según antigüedad

Antigüedad	1ª Conv	2ª Conv	3ª Conv	4ª Conv	5ª Conv	6ª Conv	7ª Conv
≤5 años	0	1	1	2	2	14	9
>5 y ≤10 años	0	7	10	34	37	90	62
>10 y ≤20 años	64	54	38	87	89	134	117
>20 y ≤30 años	92	58	28	95	83	143	79
>30 años	23	17	9	27	27	33	8

### Evolución según Edad

Edad	1ª Conv	2ª Conv	3ª Conv	4ª Conv	5ª Conv	6ª Conv	7ª Conv
<30 años	0	0	0	0	0	0	0
≥30 y <40 años	7	11	10	27	51	96	56
≥40 y <50 años	62	60	41	93	77	149	132
≥50 y <60 años	89	63	27	102	89	159	85
≥60 años	21	3	8	23	21	10	2