

JORNADAS DE FORMACIÓN

13, 15, 16 y 17 de mayo de 2013



Kalitate eta Ebaluazio Instituzionalerako Zerbitzua
Servicio de Calidad y Evaluación Institucional

erren la zabil zazu



Universidad
del País Vasco

Euskal Herriko
Unibertsitatea

NAZIOARTEKO
BIKAINTASUN
CAMPUSA

CAMPUS DE
EXCELENCIA
INTERNACIONAL

índice

1. *La lógica de la revisión de un procedimiento y cómo se realiza con UNIKUDE.*
2. *La dinámica del tratamiento de las ACCIONES DE MEJORA y cómo lo hacemos en UNIKUDE.*

Reparto del tiempo

- ✓ De 09:30 a 11:30
La lógica de la revisión de un procedimiento y cómo se realiza con UNIKUDE

PREGUNTAS.

- ✓ De 11:30 a 12:00 (descanso)
- ✓ De 12:00 a 13:30
La dinámica del tratamiento de las ACCIONES DE MEJORA y cómo lo hacemos en UNIKUDE.

PREGUNTAS.

De 09:30 a 11:30

- ✓ **La lógica de la revisión de un procedimiento y cómo se realiza con UNIKUDE.**

**Recordemos la
lógica de la
gestión.**



Universidad
del País Vasco

Euskal Herriko
Unibertsitatea

NAZIOARTEKO
BIKAINTASUN
CAMPUSA

CAMPUS DE
EXCELENCIA
INTERNACIONAL

PROCESOS

SUBPROCESOS

Procedimientos

1. PLANIFICACIÓN

1.3. PLANIFICACIÓN DE CURSOS

- 1.1. Planificación Estratégica
- 1.2. Planificación Anual
- 1.3.1. Diseño de la Titulación
- 1.3.2. Definición Perfil Ingreso
- 1.3.3. Definición Perfil Egreso
- 1.3.4. Suspensión de la Enseñanza

2. EFECTIVIDAD

2.3. EFECTIVIDAD DE LA ENSEÑANZA

- 2.1. Selección de Alumnado y Matriculación del Alumnado
- 2.2. Docencia y Enseñanza
- 2.3. Alumnado
- 2.4. Alumno
- 2.5. Alumnos
- 2.6. Alumnado
- 2.7. Alumnado
- 2.8. Alumnado
- 2.9. Alumnado
- 2.10. Alumnado
- 2.11. Alumnado
- 2.12. Alumnado
- 2.13. Alumnado
- 2.14. Alumnado
- 2.15. Alumnado
- 2.16. Alumnado
- 2.17. Alumnado
- 2.18. Alumnado
- 2.19. Alumnado
- 2.20. Alumnado
- 2.21. Alumnado
- 2.22. Alumnado
- 2.23. Alumnado
- 2.24. Alumnado
- 2.25. Alumnado
- 2.26. Alumnado
- 2.27. Alumnado
- 2.28. Alumnado
- 2.29. Alumnado
- 2.30. Alumnado
- 2.31. Alumnado
- 2.32. Alumnado
- 2.33. Alumnado
- 2.34. Alumnado
- 2.35. Alumnado
- 2.36. Alumnado
- 2.37. Alumnado
- 2.38. Alumnado
- 2.39. Alumnado
- 2.40. Alumnado
- 2.41. Alumnado
- 2.42. Alumnado
- 2.43. Alumnado
- 2.44. Alumnado
- 2.45. Alumnado
- 2.46. Alumnado
- 2.47. Alumnado
- 2.48. Alumnado
- 2.49. Alumnado
- 2.50. Alumnado
- 2.51. Alumnado
- 2.52. Alumnado
- 2.53. Alumnado
- 2.54. Alumnado
- 2.55. Alumnado
- 2.56. Alumnado
- 2.57. Alumnado
- 2.58. Alumnado
- 2.59. Alumnado
- 2.60. Alumnado
- 2.61. Alumnado
- 2.62. Alumnado
- 2.63. Alumnado
- 2.64. Alumnado
- 2.65. Alumnado
- 2.66. Alumnado
- 2.67. Alumnado
- 2.68. Alumnado
- 2.69. Alumnado
- 2.70. Alumnado
- 2.71. Alumnado
- 2.72. Alumnado
- 2.73. Alumnado
- 2.74. Alumnado
- 2.75. Alumnado
- 2.76. Alumnado
- 2.77. Alumnado
- 2.78. Alumnado
- 2.79. Alumnado
- 2.80. Alumnado
- 2.81. Alumnado
- 2.82. Alumnado
- 2.83. Alumnado
- 2.84. Alumnado
- 2.85. Alumnado
- 2.86. Alumnado
- 2.87. Alumnado
- 2.88. Alumnado
- 2.89. Alumnado
- 2.90. Alumnado
- 2.91. Alumnado
- 2.92. Alumnado
- 2.93. Alumnado
- 2.94. Alumnado
- 2.95. Alumnado
- 2.96. Alumnado
- 2.97. Alumnado
- 2.98. Alumnado
- 2.99. Alumnado
- 2.100. Alumnado

3. APOYO

3.3. GESTIÓN PRESUPUESTARIA Y DE RECURSOS MATERIALES

- 3.1. Acogida a PDI y PAS
- 3.2. PDI y PAS
- 3.3. PDI y PAS
- 3.4. PDI y PAS
- 3.5. PDI y PAS
- 3.6. PDI y PAS
- 3.7. PDI y PAS
- 3.8. PDI y PAS
- 3.9. PDI y PAS
- 3.10. PDI y PAS
- 3.11. PDI y PAS
- 3.12. PDI y PAS
- 3.13. PDI y PAS
- 3.14. PDI y PAS
- 3.15. PDI y PAS
- 3.16. PDI y PAS
- 3.17. PDI y PAS
- 3.18. PDI y PAS
- 3.19. PDI y PAS
- 3.20. PDI y PAS
- 3.21. PDI y PAS
- 3.22. PDI y PAS
- 3.23. PDI y PAS
- 3.24. PDI y PAS
- 3.25. PDI y PAS
- 3.26. PDI y PAS
- 3.27. PDI y PAS
- 3.28. PDI y PAS
- 3.29. PDI y PAS
- 3.30. PDI y PAS
- 3.31. PDI y PAS
- 3.32. PDI y PAS
- 3.33. PDI y PAS
- 3.34. PDI y PAS
- 3.35. PDI y PAS
- 3.36. PDI y PAS
- 3.37. PDI y PAS
- 3.38. PDI y PAS
- 3.39. PDI y PAS
- 3.40. PDI y PAS
- 3.41. PDI y PAS
- 3.42. PDI y PAS
- 3.43. PDI y PAS
- 3.44. PDI y PAS
- 3.45. PDI y PAS
- 3.46. PDI y PAS
- 3.47. PDI y PAS
- 3.48. PDI y PAS
- 3.49. PDI y PAS
- 3.50. PDI y PAS
- 3.51. PDI y PAS
- 3.52. PDI y PAS
- 3.53. PDI y PAS
- 3.54. PDI y PAS
- 3.55. PDI y PAS
- 3.56. PDI y PAS
- 3.57. PDI y PAS
- 3.58. PDI y PAS
- 3.59. PDI y PAS
- 3.60. PDI y PAS
- 3.61. PDI y PAS
- 3.62. PDI y PAS
- 3.63. PDI y PAS
- 3.64. PDI y PAS
- 3.65. PDI y PAS
- 3.66. PDI y PAS
- 3.67. PDI y PAS
- 3.68. PDI y PAS
- 3.69. PDI y PAS
- 3.70. PDI y PAS
- 3.71. PDI y PAS
- 3.72. PDI y PAS
- 3.73. PDI y PAS
- 3.74. PDI y PAS
- 3.75. PDI y PAS
- 3.76. PDI y PAS
- 3.77. PDI y PAS
- 3.78. PDI y PAS
- 3.79. PDI y PAS
- 3.80. PDI y PAS
- 3.81. PDI y PAS
- 3.82. PDI y PAS
- 3.83. PDI y PAS
- 3.84. PDI y PAS
- 3.85. PDI y PAS
- 3.86. PDI y PAS
- 3.87. PDI y PAS
- 3.88. PDI y PAS
- 3.89. PDI y PAS
- 3.90. PDI y PAS
- 3.91. PDI y PAS
- 3.92. PDI y PAS
- 3.93. PDI y PAS
- 3.94. PDI y PAS
- 3.95. PDI y PAS
- 3.96. PDI y PAS
- 3.97. PDI y PAS
- 3.98. PDI y PAS
- 3.99. PDI y PAS
- 3.100. PDI y PAS

5. EVALUACIÓN REVISIÓN Y MEJORA

4. COMUNICACIÓN

¡Hacemos muchas cosas y bien!

Pero a veces nos falta COMUNICARLO y casi siempre REVISARLO



Pero la verdadera llave de
una gestión ágil se
encuentra en la **MEDICIÓN,**
EVALUACIÓN y MEJORA de
los resultados de nuestra
actividad

5

Proceso de
EVALUACIÓN, REVISIÓN Y
MEJORA

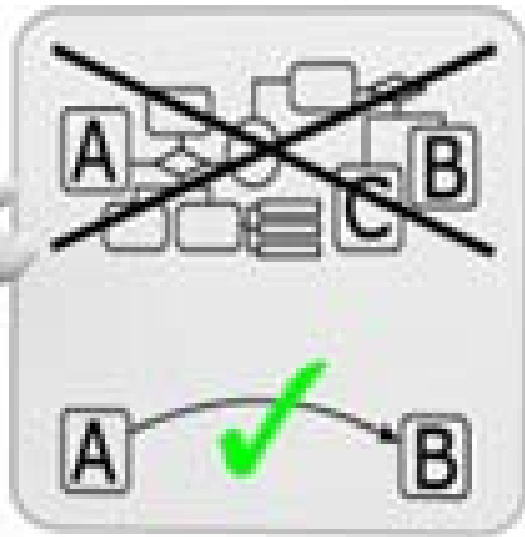
Todos los procesos son importantes a la hora de ejecutarlos dado que forman parte de nuestra realidad cotidiana. **Y todos ellos generan resultados ...**



**¿PARA QUÉ
HACEMOS LAS
COSAS EN LA
UNIVERSIDAD?**

**PARA MEJORARLAS.
PARA SER REFERENTES EN
LA SOCIEDAD.
POR RESPETO AL QUE NOS
PAGA.
PARA RENDIR CUENTAS ...**



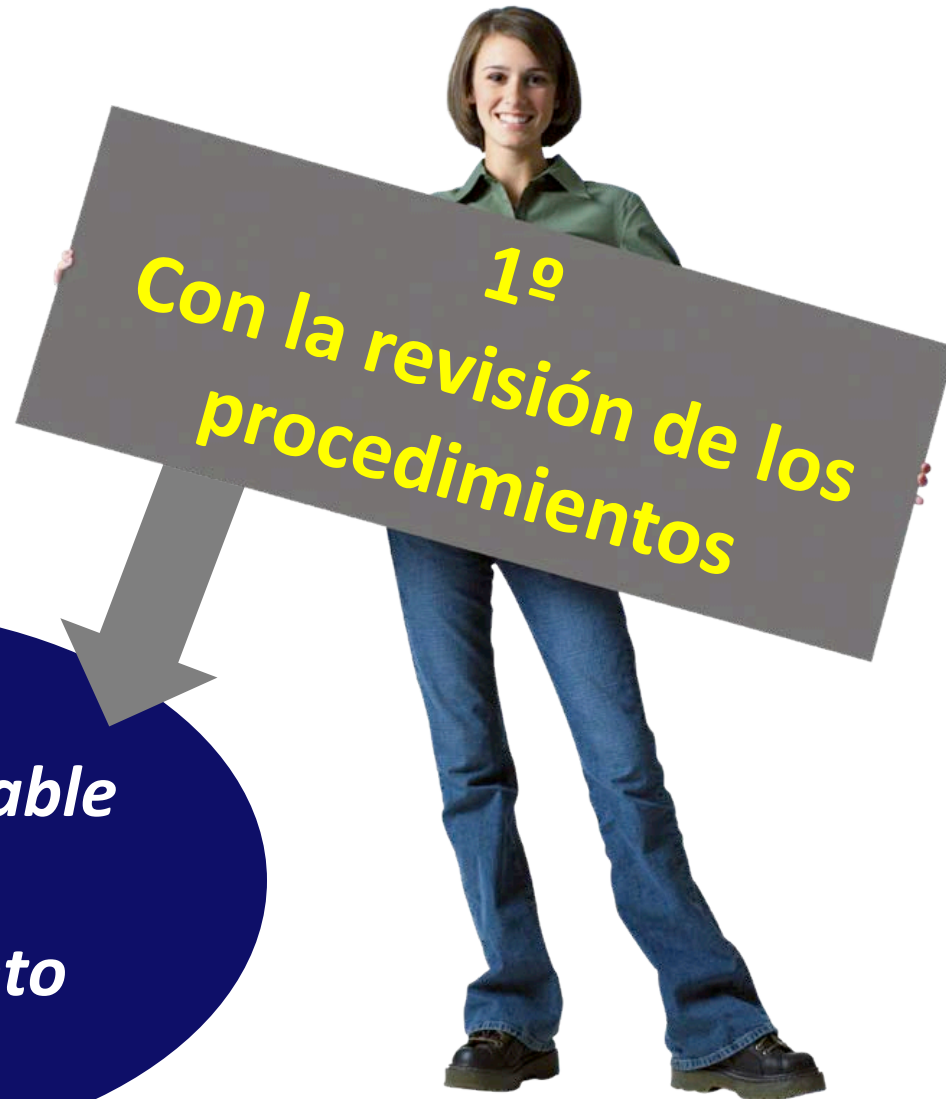


**¿Cómo se realiza
la evaluación,
revisión y mejora
de lo que
hacemos?**



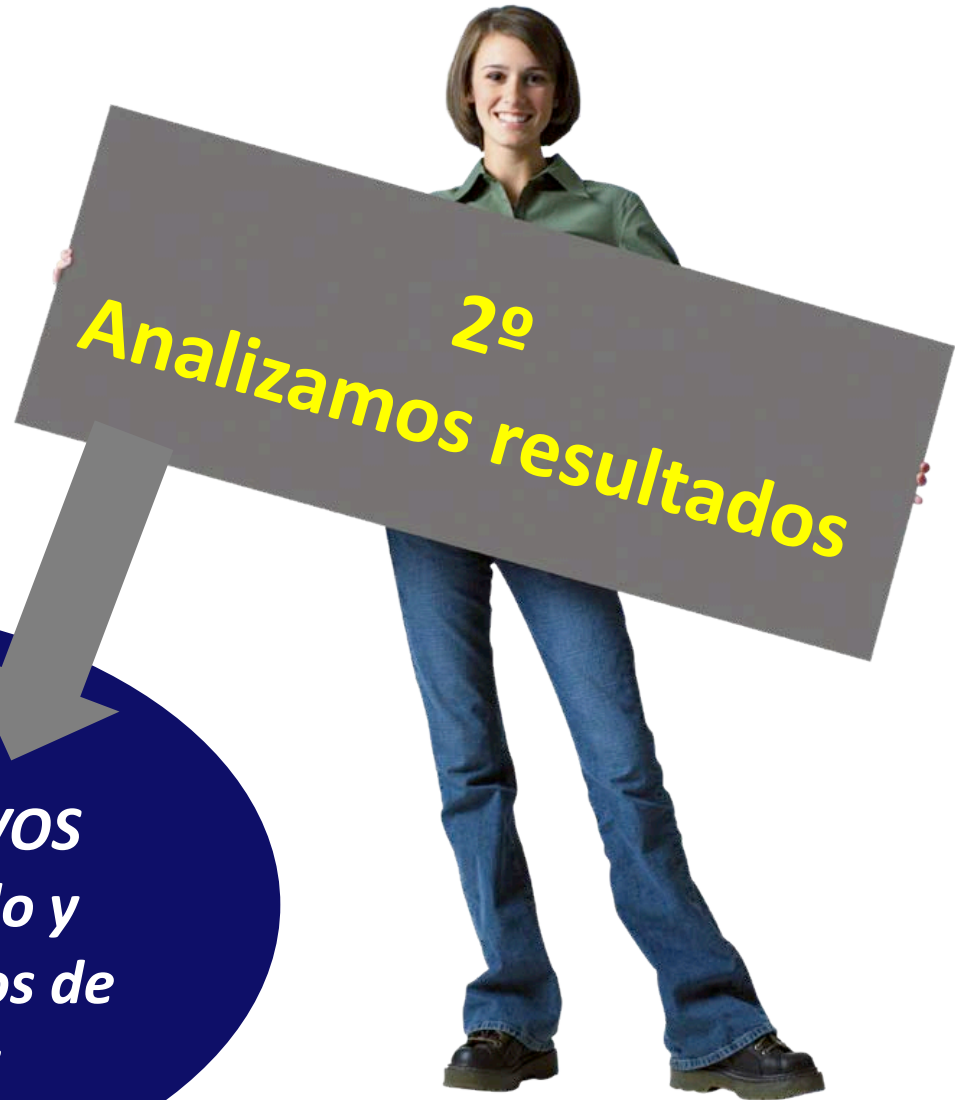
**Mal podemos
revisar lo que
no tenemos
registrado**





*Cada responsable
a su
procedimiento*

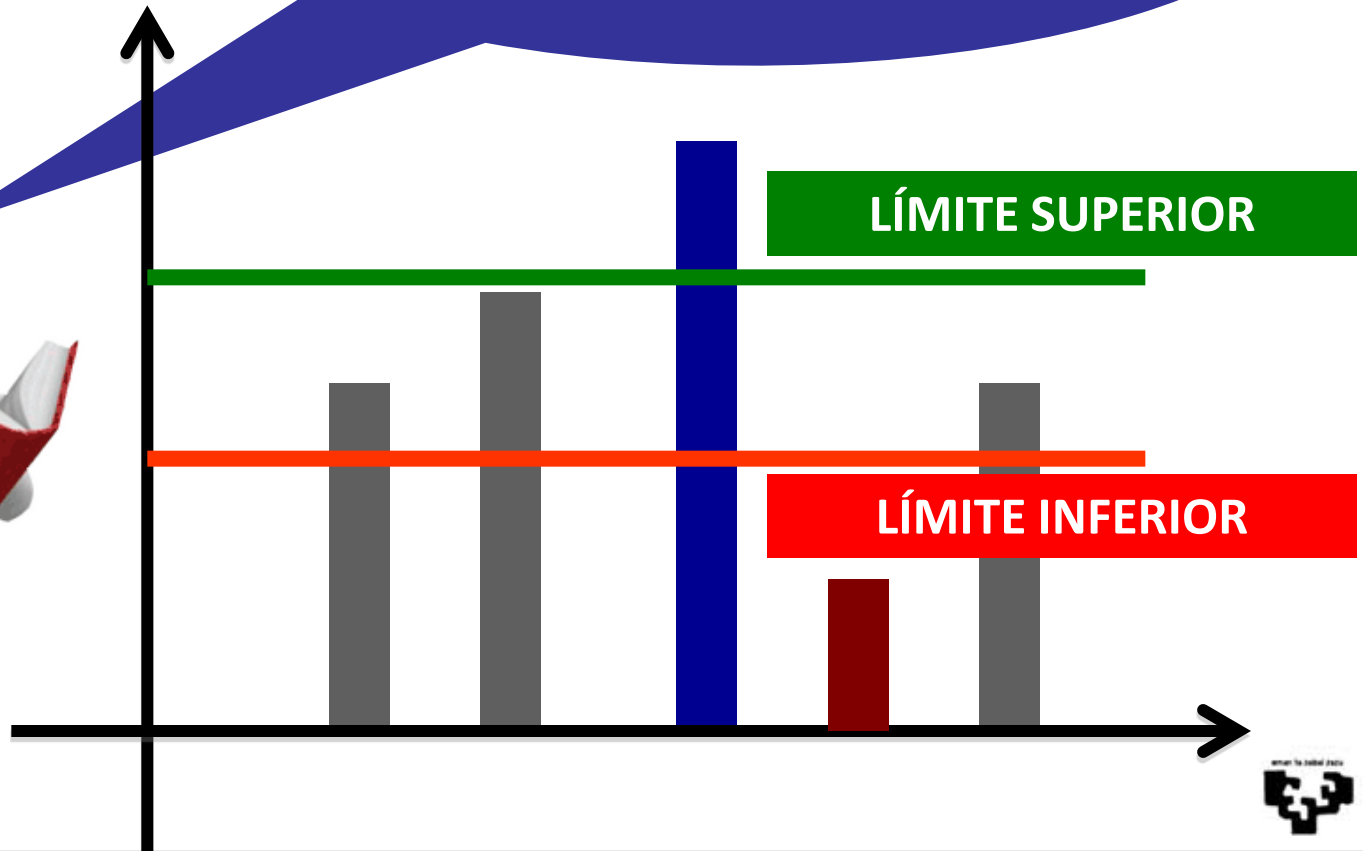


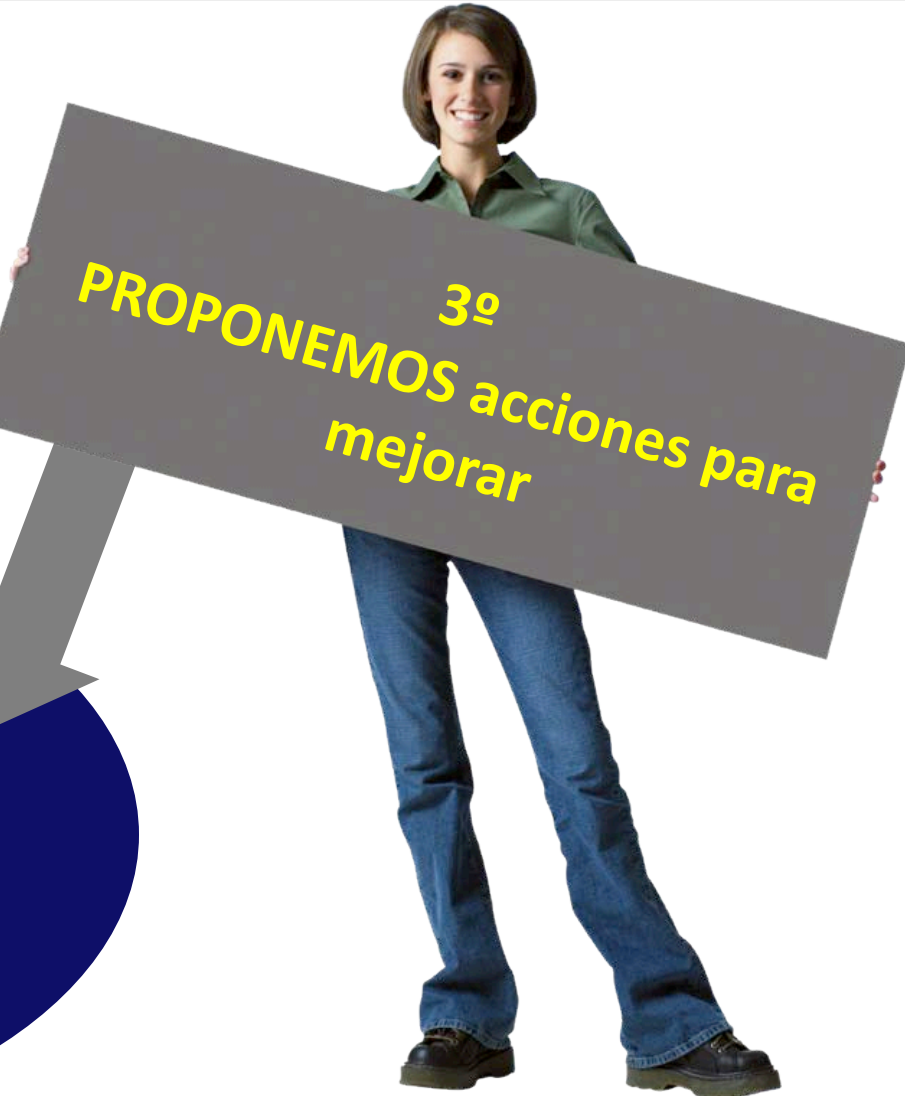


Comparando:
a.- con los OBJETIVOS
que hemos definido y
b.- con los resultados de
años anteriores




Nuestra "famosa horquilla"





3º
PROPONEMOS acciones para
mejorar



***Generamos el PLAN
DE ACCIONES DE
MEJORA para el
siguiente curso***



¿Cuál es la dinámica a seguir en la revisión de un procedimiento ?



emán la zabal zazu

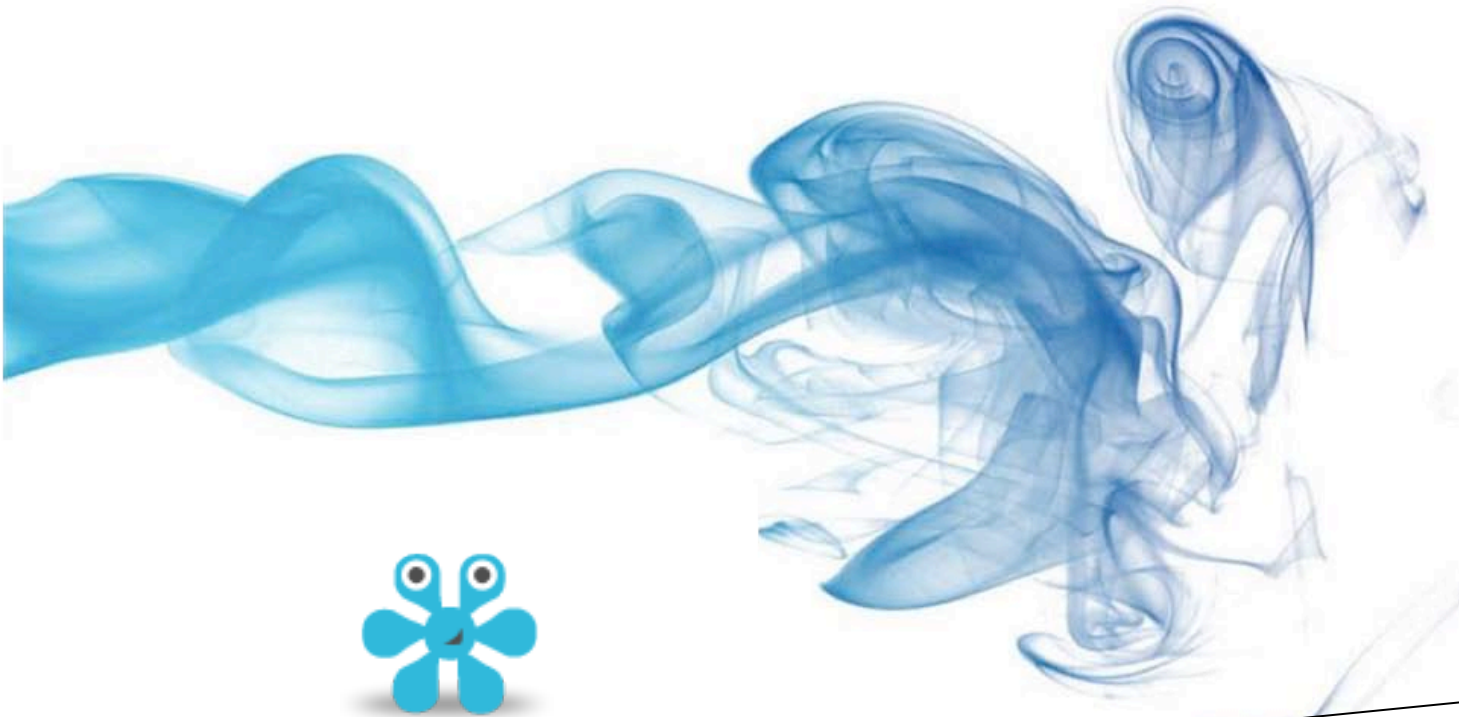


Universidad
del País Vasco

Euskal Herriko
Unibertsitatea

NAZIOARTEKO
BIKAINASUN
CAMPUSA

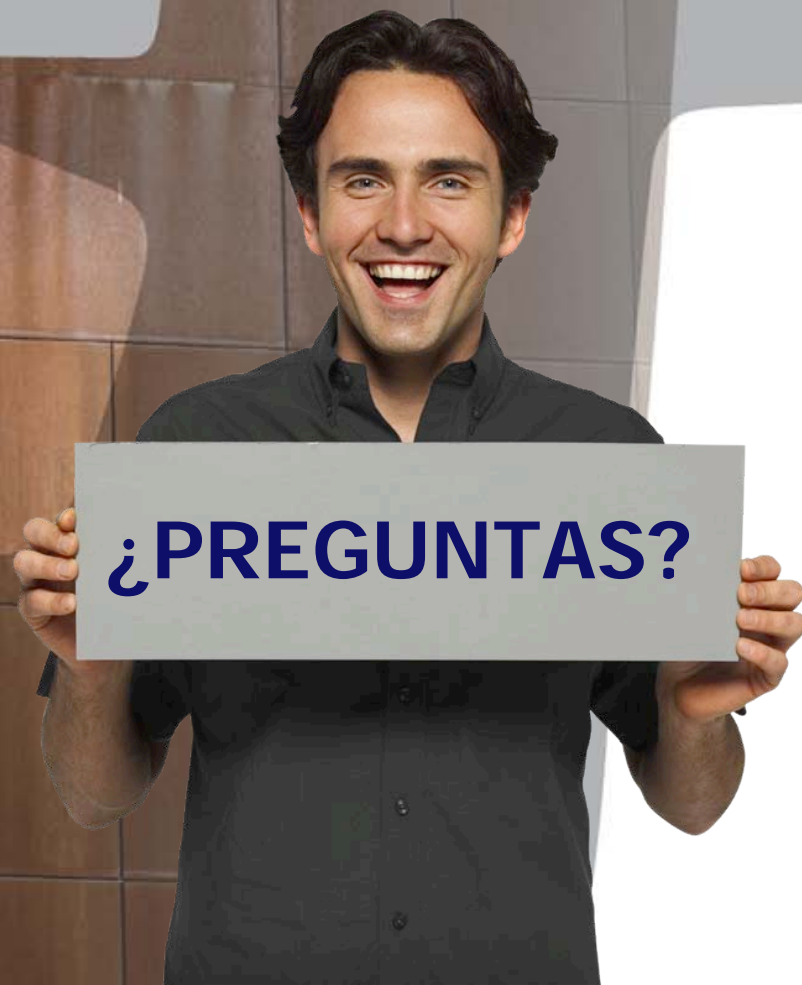
CAMPUS DE
EXCELENCIA
INTERNACIONAL



unikude*

**Vamos a realizar este camino
de revisión en UNIKUDE
(además dispondréis de la
ayuda de un TUTORIAL)**





¿PREGUNTAS?



Universidad
del País Vasco

Euskal Herriko
Unibertsitatea

NAZIOARTEKO
BIKAINASUN
CAMPUSA

CAMPUS DE
EXCELENCIA
INTERNACIONAL

De 12:00 a 13:30

- ✓ ***La dinámica del tratamiento de las ACCIONES DE MEJORA y cómo lo hacemos en UNIKUDE.***



unikude*



Universidad
del País Vasco

Euskal Herriko
Unibertsitatea

NAZIOARTEKO
BIKAINASUN
CAMPUSA

CAMPUS DE
EXCELENCIA
INTERNACIONAL



**Parece que me
entero de algo ... Y
¿Cuál es la dinámica
de seguimiento de
una acción ?**



**Partimos de NUESTRO SISTEMA DE GESTIÓN.
Partimos de NUESTROS PROCEDIMIENTOS.**

Alguien detecta un PROBLEMA / FALLO / ERROR, debido a:

Que no se hacen las cosas como están escritas en los procedimientos.

Que no se han puesto al día los responsables.

Que no se han corregido los cambios en los anexos.

Que no se ha actualizado la legislación/normativa correspondiente.

Que no se han puesto objetivos a los indicadores.

Que no se han definido los indicadores clave.

Que no se han obtenido los resultados esperados....

**... y ante esto LOS
RESPONSABLES proponen
una acción**





**Partimos de NUESTRO SISTEMA DE GESTIÓN.
Estamos revisando NUESTROS PROCEDIMIENTOS...**

Detectamos un PROBLEMA

ACCIÓN DE MEJORA

Titulación

Centro

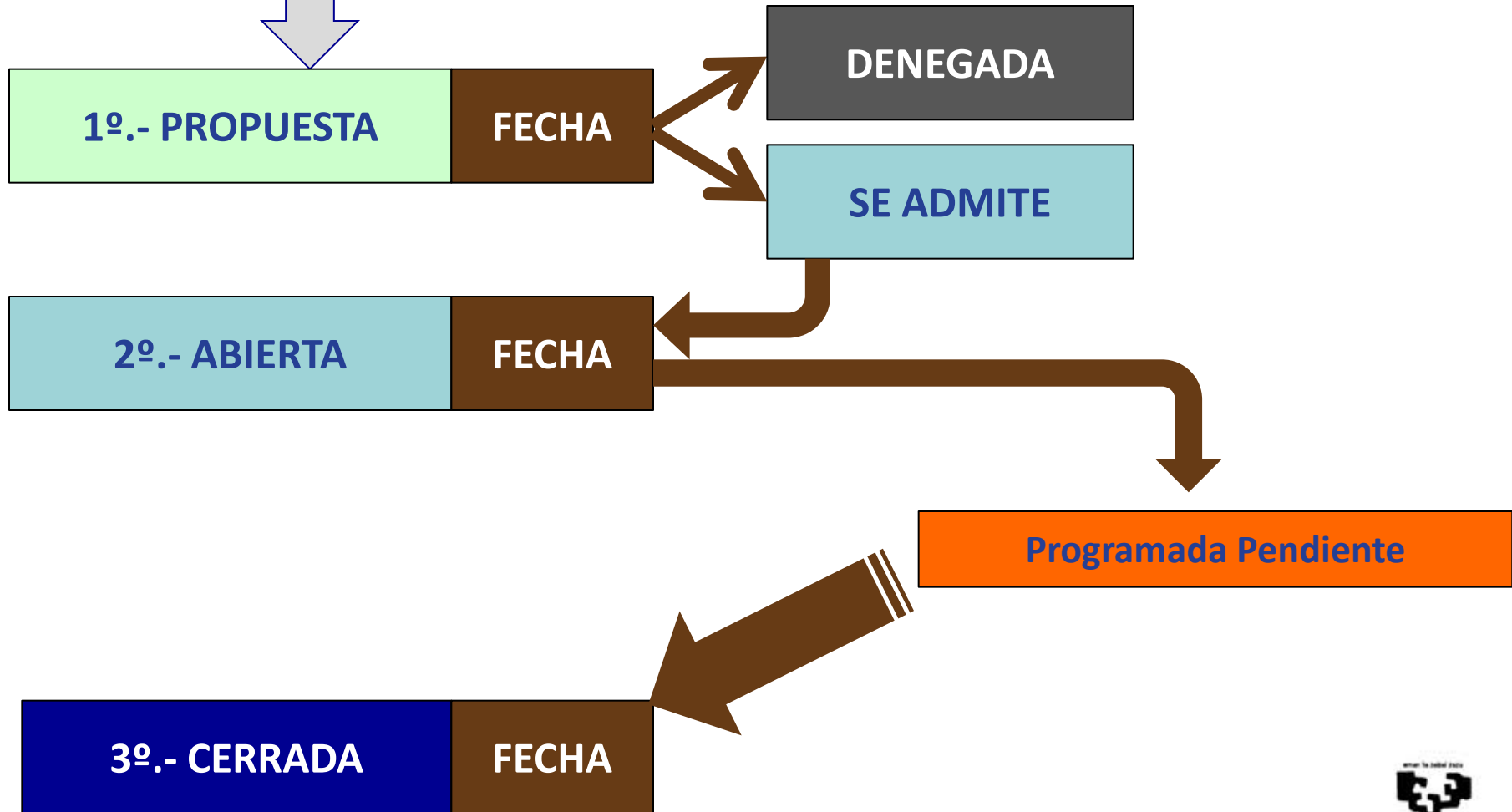
**ACCIÓN DE
MODIFICACIÓN**

Titulación



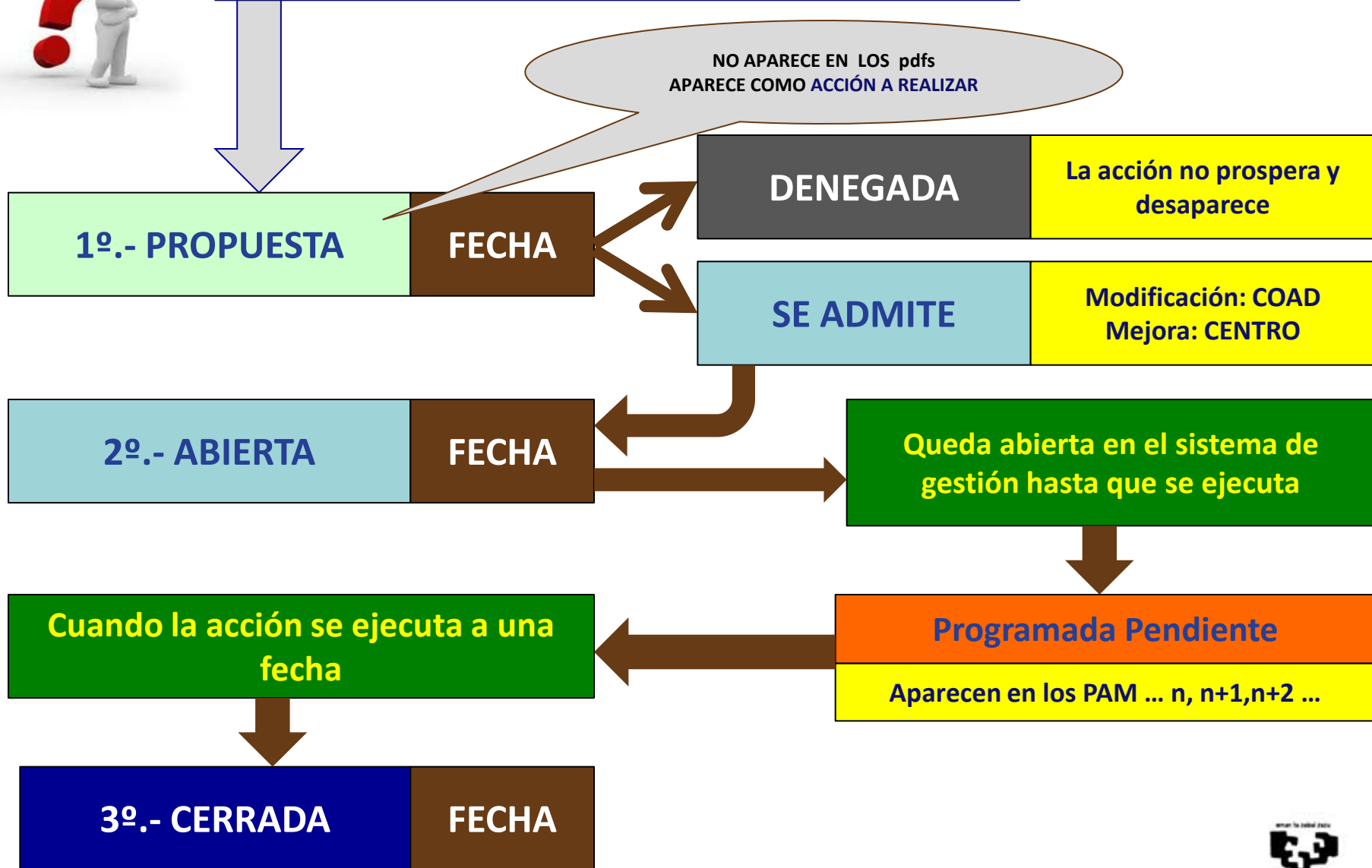


Una ACCIÓN pasa por diferentes FASES





Una ACCIÓN pasa por diferentes FASES





**Cuando una acción se ejecuta a una fecha
y en un curso n, pasa al estado de CERRADA**

3º.- CERRADA

FECHA

Programada CERRADA

Si es de MODIFICACION

**Aparece en el INFORME DE GESTIÓN en
ACCIONES PROGRAMADAS CERRADAS
(Curso n)**

**Aparece en el punto 2 del INFORME DE
SEGUIMIENTO en MODIFICACIONES
REALIZADAS(Curso n)**



**¿Preguntas?
¿Dudas?**



Universidad
del País Vasco

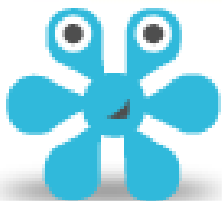
Euskal Herriko
Unibertsitatea

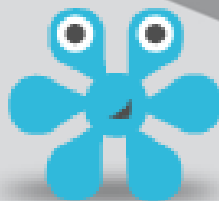
NAZIOARTEKO
BIKAINASUN
CAMPUSA

CAMPUS DE
EXCELENCIA
INTERNACIONAL

*Las próximas formaciones
estarán relacionadas con:*

- ✓ **Cómo trabajar con los
INDICADORES** (10, 11, 12 y 13 de junio)
- ✓ **Coordinadores de Titulaciones**
(Septiembre)





Universidad del País Vasco Euskal Herriko Unibertsitatea

NAZIOARTEKO BIKAINTASUN CAMPUSA
CAMPUS DE EXCELENCIA INTERNACIONAL