

| | | | | | |
|----------|--------------------------|----------|----|--------------|------------|
| Kodea | XXX | Bertsioa | 13 | Noiz onartua | 2017/03/30 |
| Izena | KBBSren barne ebaluazioa | | | | |
| Gestorea | Kalitate arduraduna | | | | |

PROZEDURAREN HELBURUA / XEDEA

Prozedura honen bidez, hobetu nahi dira ikastegiaren KBBSren gauzatze eta ezarpena, kanpoko ebaluatzaileak erabilia, gestio sistema inpartzialki berrikusi eta ebaluatuko dutenak (prozesuen dokumentazioa, erregistroak, berrikuspen txostenak...) Barne ebaluazioaren ondorioz, ikastegiak hobekuntzarako ekintzak proposatuko ditu KBBS gauzatu ahala.

JABEAK

HARTZAILEAK / INTERES TALDEAK

Zuzendaritza Taldea

Zuzendaritza taldea
SCEI/KEIZ
Ebaluatzeko metodoak

BALIABIDE MATERIALAK

GIZA BALIABIDEAK

BALIABIDE EKONOMIKOAK

UNIKUDE

Ebaluazio taldea

ARAUTEGIA ETA DOKUMENTU APLIKAGARRIAK

Kudeaketa Aurreratuaren Eredua (2015) (EUSKALIT)
AUDIT.KBBSren diseinuaren ziurtagiria (UNIBASQ).
Ikastegiaren KBBS.
AUDIT.KBBSren ezarpenaren ziurtagiria (UNIBASQ).

ADIERAZLEAK

Egin diren barne ebaluazioen kopurua.

PROZEDURA ELKARTUAK

ERANSKINAK

IKB, komunikazioa.
Ebaluazioa, berrikustea eta hobekuntza

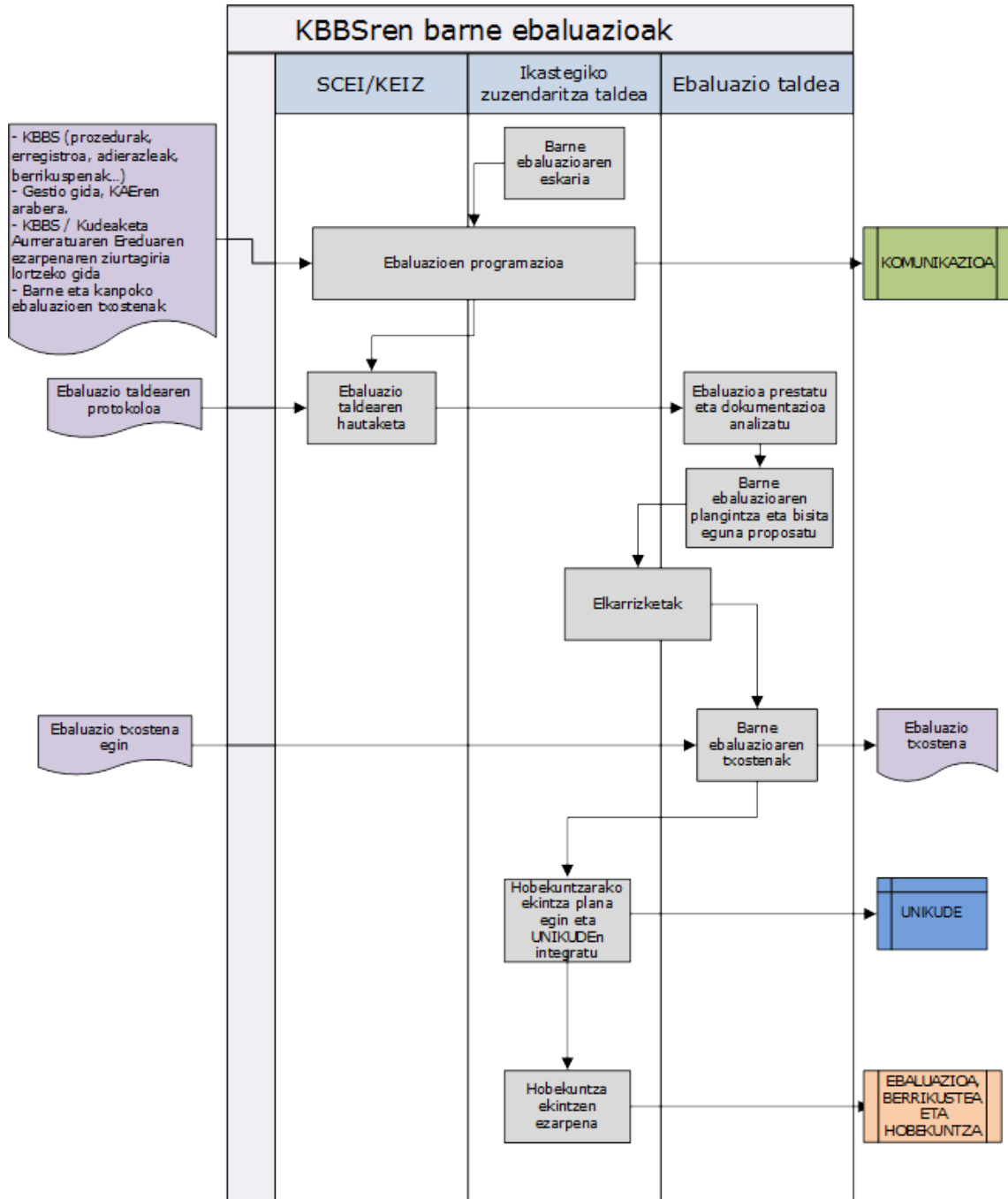
Barne ebaluazioaren txostenak
Ebaluazio taldearen protokoloa

ERREGISTROAK

Barne ebaluazioaren txostenak

Prozedura: XXX, KBSren barne ebaluazioa

Bertsioa:13



NOLA EGIN

1. Barne ebaluaziorako eskaria (zuzendaritza taldea).

Ikastegietako arduradunek SCEI/KEIZi eskatzen diote barne ebaluazioa abian jar dadin.

SCEI/KEIZ-k ikastegiaren KBBSren betetze maila balioesten du, barne ebaluazioan parte hartzeko baldintzei dagokienean.

Ikastegiak barne ebaluaziorako eskaria egiten duenetik bisita egiten denera arte, gutxienez, 4 aste iragaten dira.

2. Barne ebaluazioaren programazioa (zuzendaritza taldea eta SCEI/KEIZ).

SCEI/KEIZ-k, zuzendaritza taldearekin batera, barne ebaluazioa programatzen du eta erabaki barne ebaluazioa noraino iritsiko (AUDIT programaren gidalerroak eta, hala balegokio, Kudeaketa Aurreratuaren Ereduko elementuak, aurrerantzean KAE).

3. Barne ebaluazioaren prestaketa (SCEI/KEIZ)

SCEI/KEIZ-k ebaluazio taldea hautatzen du, kasu guztietan oro, 2 pertsonak osatuta.

Ebaluazio taldeko kideek ebaluatzaileen baldintzak bete beharko dituzte: ebaluatu beharreko ikastegiarekin harremanik ez eta behar bezalako prestakuntzaren jabe (KAE-AUDIT ebaluatzailearen ziurtagiria). Ezinezkoa da norbere lana ebaluatzea.

Ebaluazio taldeak ebaluazioa prestatu behar du erabili KBBSren inguruan ahal den dokumentazioa, erregistroak eta berrikuspen txostenak oinarri hartuta, bai eta aurretiko ebaluazio txostenak (kanpo zein barrukoak) eta, halakorik egonez gero, KEAren araberako gestio gida ere.

Ebaluazio taldeak ebaluatu beharreko KBBSren dokumentazioa irakurri behar du (prozedurak, erregistroak, adierazleak, berrikuspen txostenak..) eta ebidentziak aztertzen ditu ondorioak atera ahal izateko, planifikatutako ekintzen betetze mailaren inguruan eta ekintza hauen eraginkortasun mailari dagokienean.

4. Nola egin (ebaluazio taldea)

Ebaluazioa UPV/EHUren ikastegi baten KBBSren gestio eta ezarpen mailari buruzko hausnartzean datza, goiz batean eta ikastegiko zuzendaritza taldearekin, administratzaile edo administrazio buruarekin eta, behar izanez gero, koordinatzaileekin egiten dena.

5. Txostena (ebaluazio taldea)

Barne ebaluazioaren ondorioz, barne ebaluazioaren txostena gauzatzen da ebaluazioaren alderdi esanguratsuenak biltzen dituen. Ebaluazio taldeak, bisitatutako ikastegiarekin batera, bisitan zehar egiten duen txostena da.

Txostenak ebaluatutako alderdien indarguneak (4/5) jasotzen ditu eta, aldi berean, ebaluatzaileek antzemandako hobekuntza arloak (4/5) ere.

Ebaluazio taldeak SCEI/KEIZ-ri bidaltzen dio txostenaren kopia eta laburpen txiki bat egiten du ebaluazioaren alderdirik nagusienak jasoz.

6. Hobekuntza ekintzak (zuzendaritza taldea)

Txostenak adierazitako hobekuntza arloak aintzat hartu behar dira tokian tokiko KBBS hobetze aldera, hau da, UNIKUDEn integratutako hobekuntzarako ekintza plan batean jaso behar dira.