



PLANTA SÓTANO						
CÓDIGO LOCAL	DESCRIPCIÓN	DENSIDAD (m <sup>2</sup> /pers)	SUPERFICIE m <sup>2</sup>	OCUPACION máx teórica por sup.	Vía EVACUACIÓN	Recorrido ALTERNATIVO
AA1	Aparcamiento	15	4.945,96	330	E1,E2,E3,E4	S4, S6
AA1.1	Instalaciones técnicas	Ocupación nula	13,37	0		
AA1.2	Instalaciones técnicas	Ocupación nula	47,02	0		
AA1.3	Despacho	10	5,11	1	S4, S6	E4 y S5
AA1.4	Despacho	10	14,67	1	S4, S6	E4 y S5
AA1.5	Despacho	10	8,75	1	S4, S6	E4 y S5
AA1.6	Despacho	10	11,32	1	S4, S6	E4 y S5
AA1.6.1	Despacho	10	9,12	1	S4, S6	E4 y S5
AA1.7	Despacho	10	11,21	1	S4, S6	E4 y S5
AA1.8	Despacho	10	21,59	2	S4, S6	E4 y S5
AA1.9	Despacho	10	14,11	1	S4, S6	E4 y S5
AA1.9.1	Instalaciones técnicas	Ocupación nula	68,97	0		
AA1.10	Instalaciones técnicas	Ocupación nula	14,49	0		
AA1.11	Vestibulo	Ocupación nula	18,2	0		
AA1.11.1	Almacén	40	52,32	1	E4 y S5	
AA1.11.2	Almacén	40	3,33	1	E4 y S5	
AA1.11.3	Instalaciones técnicas	Ocupación nula	31,8	0		
AA1.12	Instalaciones técnicas	Ocupación nula	12,02	0		
AA1.13	Laboratorio	5	40,92	8	E1 y S7	
AA1.14	Almacén	40	21,29	1	E1 y S7	
AA1.15	Aseos	3	16,7	5	E1 y S7	
AA1.16	Vestibulo	Ocupación nula	15,42	0		
AA1.16.1	Instalaciones técnicas	Ocupación nula	66,62	0		
AA1.16.1.1	Instalaciones técnicas	Ocupación nula	33,65	0		
AA1.16.2	Instalaciones técnicas	Ocupación nula	27,22	0		
AA1.17	Instalaciones técnicas	Ocupación nula	23,83	0		
AA1.17.1	Instalaciones técnicas	Ocupación nula	25,65	0		
AA1.18	Instalaciones técnicas	Ocupación nula	3,71	0		
AA1.19	Laboratorio	5	45,96	9	E3 y S5	
AA1.20	Laboratorio	5	57,03	11	E3 y S5	
AA1.21	Laboratorio	5	56,94	11	E3 y S5	
AA1.22	Laboratorio	5	63,42	12	E3 y S5	
AA1.23	Laboratorio	5	38,68	8	E3 y S5	
AA1.23.1	Laboratorio	5	7,02	1	E3 y S5	
AA1.24	Depósito Nitrógeno	Ocupación nula	7,24	0		
AA1.25	Laboratorio	5	27,69	6	E2 y S2	
AA1.26	Laboratorio	5	405,24	81	E2 y S2	
AA1.27	Laboratorio	5	27,69	6	E2 y S2	
AA1.28	Laboratorio	5	41,75	8	E2 y S2	
AA1.29	Almacén	40	118,64	3	E2 y S2	
AA1.30	Instalaciones técnicas	Ocupación nula	16,58	0		
AA1.30.1	Instalaciones técnicas	Ocupación nula	12,67	0		
AA1.30.2	Instalaciones técnicas	Ocupación nula	28,78	0		
AA1.31	Instalaciones técnicas	Ocupación nula	7,12	0		
AA1.32	Instalaciones técnicas	Ocupación nula	7,18	0		
Total ocupación planta sótano				511		

\* Aunque la ocupación máxima teórica del edificio es de 4.586 personas, la ocupación real aproximada es de 1.635 personas, repartidas en turnos de mañana y tarde.

**IRUDI-HITZAK / LEYENDA**

- VIA DE EVACUACION PRINCIPAL
- VIA DE EVACUACION ALTERNATIVA

	BAJO RASANTE				SOBRE RASANTE				
	Capacidad teórica salidas	Nº personas máx teórico	Nº personas real total	Nº personas real simultáneamente en horario más desfavorable	Capacidad teórica escaleras	Nº personas máx teórico	Nº personas real total	Nº personas real simultáneamente en horario más desfavorable	
S1	640	2022	721	423	E1	158	124	44	26
S2	312	410	146	86	E2	158	104	37	22
S3	304	8	3	2	E3	158	162	58	34
S4	180	9	3	2	E4	158	112	40	24
S5	608	1886	672	395					
S6	180								
S7	312	251	89	53					
	2.536	4.586	1.635	960					

**PLANES DE EMERGENCIA Y AUTOPROTECCIÓN UPV/EHU**

Edificio: **FACULTAD DE FARMACIA**

Plano: **PLANTA SÓTANO VÍAS DE EVACUACIÓN**

Redacción: **UPV/EHU**

Fecha: 11/2017    Última revisión: 11/2017

Plano nº: **13**

Escala: Din A3 1:250



PIANTA BAJA						
CÓDIGO LOCAL	DESCRIPCIÓN	DENSIDAD (m <sup>2</sup> /pers)	SUPERFICIE m <sup>2</sup>	Ocupación máx teórica por sup.	Vía EVACUACIÓN	Reconido ALTERNATIVO
0A1	Secretaría	10	20,42	2	S1	S7
0A2	Secretaría	10	90,47	9	S1	S7
0A2.1	Secretaría	10	16,32	2	S1	S7
0A3	Aseos	3	41,9	14	S1	S7
0A4	Sala de juntas	2	81,31	40	S7	S1
0A5	Despacho	10	22,28	2	S7	S1
0A5.1	Despacho	10	14,8	1	S7	S1
0A6	Despacho	10	50,06	5	S7	S1
0A6.1	Despacho	10	16,36	2	S7	S1
0A6.2	Despacho	10	31,3	3	S7	S1
0A6.3	Despacho	10	13,38	1	S7	S1
0A6.4	Despacho	10	13,01	1	S7	S1
0A6.5	Despacho	10	13,05	1	S7	S1
0A6.6	Despacho	10	51,41	10	S5	S1
0A6.7	Despacho	10	10,63	1	S5	S1
0A6.8	Despacho	10	26,82	3	S5	S1
0A6.2.1	Despacho	10	10,63	1	S5	S1
0A6.3	Despacho	10	10,51	1	S5	S1
0A6.4	Despacho	10	10,39	1	S5	S1
0A6.5	Despacho	10	11,01	1	S5	S1
0A6	Despacho	10	11,53	1	S5	S1
0A10	Despacho	10	11,1	1	S5	S1
0A11	Despacho	10	11,31	1	S5	S1
0A12	Despacho	10	11,4	1	S5	S1
0A13	Laboratorio	5	92,91	18	S5	S1
0A13.1	Despacho	10	23,43	2	S5	S1
0A14	Despacho	10	9,06	1	S5	S1
0A15	Almacén	40	6,8	1	S5	S1
0A16	Almacén	40	6,8	1	S5	S1
0A17	Seminario	1,5	50,81	33	S5	S1
0A18	Despacho	10	9,81	1	S5	S1
0A19	Laboratorio	5	21,53	4	S5	S1
0A20	Laboratorio	5	42,9	8	S5	S1
0A21	Despacho	10	12,74	1	S5	S1
0A22	Despacho	10	12,19	1	S5	S1
0A23	Despacho	10	12,43	1	S5	S1
0A24	Despacho	10	18,19	2	S1	S2
0A25	Despacho	10	17,37	2	S1	S2
0A26	Despacho	10	24,18	2	S1	S2
0A27	Despacho	10	23,71	2	S1	S2
0A28	Almacén	40	57,56	1	S2	S1
0A28.1	Despacho	10	13,7	1	S2	S1
0A28.2	Consejo estudiantil	10	14,7	1	S2	S1
0A29	Sala conferencias	2	87	43	S2	S1
0A30	Cafetería	1,5	167,74	112	S2	S1
0A30.1	Área servicio cafetería	10	27,83	3	S3	
0A30.2	Área servicio cafetería	10	23,06	3	S3	
0A30.2.1	Área servicio cafetería	3	5,22	2	S3	
0A31	Local salón actos	10	18,46	2	S2	S1
0A31.1	Vestibulo	Ocupación nula	2,205	0	S2	S1
0A31.1.1	Local salón actos	10	21,18	2	S2	S1
0A31.1.2	Local salón actos	10	3,9	1	S2	S1
0A32	Salón de actos	Asientos existentes	199,87	136	S2	S1
0A33	Despacho	10	47,23	5	S2	S1
0A34	Vestibulo	Ocupación nula	3,3	0	S2	S1
0A34.1	Despacho	10	16,24	1	S2	S1
0A34.2	Despacho	10	13,04	1	S2	S1
0A35	Aseos	3	41,76	14	S1	S2
0A36	Despacho	10	55,96	5	S1	S2
0A37	Reprografía	10	42,66	4	S1	S2
0A38	Conserjería	10	27,48	3	S1	S2
0A39	Despacho	10	112,91	11	S7	S1
Total ocupación planta baja				1019		

0A40	Laboratorio	5	109,7	21	S7	S1
0A41	Laboratorio	5	88,14	17	S7	S1
0A42	Laboratorio	5	90,35	18	S7	S1
0A43	Laboratorio	5	88,9	17	S7	S1
0A3V	Despacho	10	26,56	3	S7	S1
0B1	Vestuario	2	6,13	3	S5	S1
0B2	Vestuario	2	6,13	3	S5	S1
0B3	Laboratorio	5	97,27	19	S5	S1
0B3.1	Laboratorio	5	86,13	17	S5	S1
0B3.1.1	Despacho	10	11,73	1	S5	S1
0B3.1.2	Despacho	10	12,5	1	S5	S1
0B3.1.3	Despacho	10	11,91	1	S5	S1
0B4	Laboratorio	5	77,25	15	S5	S1
0B4.1	Despacho	10	10,85	1	S5	S1
0B5	Despacho	10	8,47	1	S5	S1
0B6	Laboratorio	5	108,05	22	S5	S1
0B6.1	Laboratorio	5	15,22	3	S5	S1
0B6.1.1	Laboratorio	5	11,26	2	S5	S1
0B6.1.2	Laboratorio	5	9,22	2	S5	S1
0B6.2	Laboratorio	5	9,52	2	S5	S1
0B6.3	Laboratorio	5	8,26	1	S5	S1
0B6.4	Despacho	10	13,61	1	S5	S1
0B6.5	Despacho	10	11,3	1	S5	S1
0B6.6	Despacho	10	11,27	1	S5	S1
0B6.7	Despacho	10	11,27	1	S5	S1
0B6.8	Laboratorio	5	63,31	13	S5	S1
0B6.8.1	Laboratorio	5	14,5	3	S5	S1
0B6.8.1.1	Laboratorio	5	14,5	3	S5	S1
0B6.8.2	Laboratorio	5	16,38	3	S5	S1
0B6.8.2.1	Laboratorio	5	9,43	2	S5	S1
0B6.8.2.1.1	Laboratorio	5	9,43	2	S5	S1
0B8	Aseos	3	40,86	13	S5	S1
0B9	Almacén	40	5,88	1	S5	S1
0C1	Laboratorio	5	96,72	20	S5	S1
0C2	Laboratorio	5	56,72	11	S5	S1
0C3	Laboratorio	5	6,96	1	S5	S1
0C4	Laboratorio	5	9,89	2	S5	S1
0C5	Laboratorio	5	9,9	2	S5	S1
0C6	Sala reuniones	5	15,95	3	S5	S1
0C7	Despacho	10	11,38	1	S5	S1
0C8	Despacho	10	11,37	1	S5	S1
0C9	Despacho	10	11,21	1	S5	S1
0C10	Despacho	10	11,28	1	S5	S1
0C11	Laboratorio	5	62,5	12	S5	S1
0C12	Laboratorio	5	21,17	4	S5	S1
0C13	Laboratorio	5	60,1	12	S5	S1
0C14	Laboratorio	5	73,23	15	S5	S1
0D1	Laboratorio	5	30,86	6	S5	S1
0D1.1	Despacho	10	8,12	1	S5	S1
0D1.2	Despacho	10	5,87	1	S5	S1
0D2	Laboratorio	5	62,83	12	S5	S1
0E1	Laboratorio	5	39,63	8	S5	S1
0E2	Laboratorio	5	62,3	12	S5	S1
0E3	Laboratorio	5	7,79	1	S5	S1
0E4	Laboratorio	5	10,16	2	S5	S1
0E5	Despacho	10	15,89	1	S5	S1
0E6	Despacho	10	13,64	1	S5	S1
0E7	Despacho	10	13,64	1	S5	S1
0E8	Despacho	10	13,68	1	S5	S1
0E9	Despacho	10	11,68	1	S5	S1
0E10	Despacho	10	15,41	1	S5	S1
0E11	Despacho	10	12,04	1	S5	S1
0E12	Despacho	10	10,88	1	S5	S1
0E13	Despacho	10	11,39	1	S5	S1
0E14	Despacho	10	11,04	1	S5	S1
0F1	Aseos	3	40,86	13	S5	S1
0F3	Laboratorio	5	20,27	4	S5	S1
0F4	Laboratorio	5	66,61	12	S5	S1
0F5	Laboratorio	5	55,82	11	S5	S1
0F6	Laboratorio	5	55,87	11	S5	S1
0F7	Laboratorio	5	81,83	16	S5	S1
0F8	Laboratorio	5	35,89	7	S5	S1
0F10	Laboratorio	5	16,58	3	S5	S1
0F11	Laboratorio	5	46,24	9	S5	S1
0F12	Almacén	40	7,67	1	S5	S1
0F13	Laboratorio	5	7,91	1	S5	S1
0F14	Laboratorio	5	11,89	2	S5	S1
0F15	Despacho	10	11,28	1	S5	S1
0F16	Laboratorio	5	92,65	18	S5	S1
0F17	Laboratorio	5	50,81	10	S5	S1

\* Aunque la ocupación máxima teórica del edificio es de 4.586 personas, la ocupación real aproximada es de 1.635 personas, repartidas en turnos de mañana y tarde.

**IRUDI-HITZAK / LEYENDA**

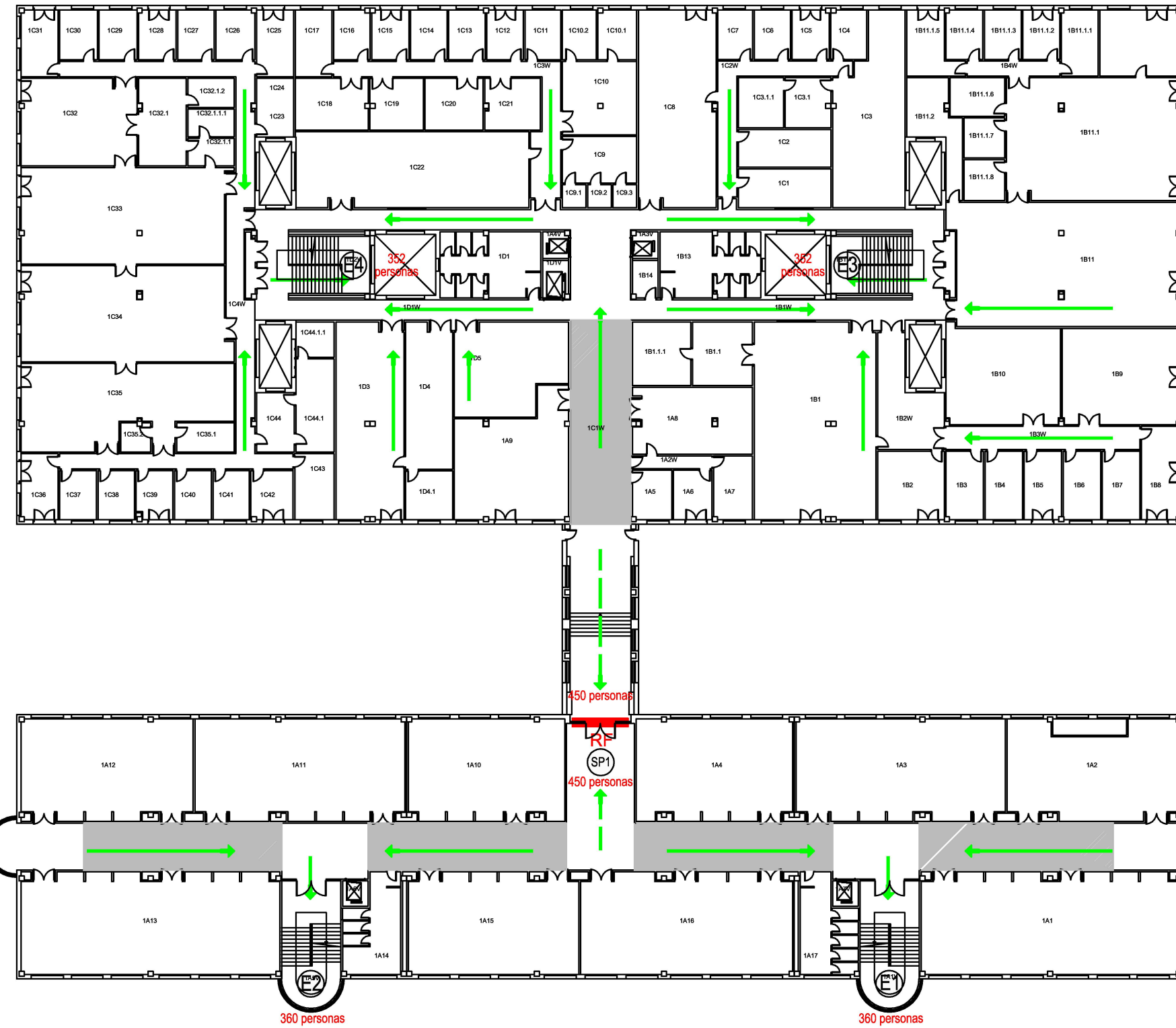
- VIA DE EVACUACION PRINCIPAL
- VIA DE EVACUACION ALTERNATIVA

	BAJO RASANTE				SOBRE RASANTE				
	Capacidad teórica máx	Nº personas máx teórico	Nº personas real total	Nº personas real simultáneas máx de evacuación	Capacidad teórica escaleras	Nº personas máx teórico	Nº personas real total	Nº personas real simultáneas máx de evacuación	
S1	640	202,2	721	423	E1	158	124	44	26
S2	312	410	146	86	E2	158	104	37	22
S3	304	8	3	2	E3	158	162	58	34
S4	180	9	3	2	E4	158	112	40	24
S5	608	186,6	672	395		632	502	179	106
S6	180								
S7	312	251	89	53					
	2.536	4.586	1.635	960					

**PLANES DE EMERGENCIA Y AUTOPROTECCIÓN UPV/EHU**

Edificio:	<b>FACULTAD DE FARMACIA</b>	Fecha:	11/2017	Última revisión:	11/2017
Plano:	<b>PLANTA BAJA</b>		Plano nº:	<b>14</b>	
Redacción:	<b>UPV/EHU</b>		Escala:	<b>Din A3 1:250</b>	





**IRUDI-HITZAK / LEYENDA**

- VIA DE EVACUACION PRINCIPAL
- VIA DE EVACUACION ALTERNATIVA
- ESPACIO DE CONFINAMIENTO EN CASO DE AMENAZA EXTERIOR

	BAJO RASANTE				SOBRE RASANTE				
	Capacidad teórica salidas	Nº personas máx teórico	Nº personas real total	Nº personas real simultáneamente en horario más desfavorable	Capacidad teórica escaleras	Nº personas máx teórico	Nº personas real total	Nº personas real simultáneamente en horario más desfavorable	
S1	640	2022	721	423	E1	158	124	44	26
S2	312	410	146	86	E2	158	104	37	22
S3	304	8	3	2	E3	158	162	58	34
S4	180	9	3	2	E4	158	112	40	24
S5	608	1886	672	395		632	502	179	106
S6	180								
S7	312	251	89	53					
	2.536	4.586	1.635	960					

PLANTA PRIMERA					
CÓDIGO LOCAL	DESCRIPCION	DENSIDAD (m²/pcap)	SUPERFICIE m²	Ocupación máx teórica poresp.	Via EVACUACION
1A1	Aula	1,25	137,93	125	E1 y S1
1A2	Aula	1,25	104,05	83	E1 y S1
1A3	Aula	1,25	127,2	101	E1 y S1
1A4	Aula	1,25	95,76	77	E1 y S1
1A5	Despacho	10	12,01	1	E3 y S5
1A6	Despacho	10	11,81	1	E3 y S5
1A7	Despacho	10	15,27	1	E3 y S5
1A8	Seminario	1,5	47,93	32	E3 y S5
1A9	Sala ordenadores	5	104,78	21	E3 y S5
1A10	Aula	1,25	95,76	77	E2 y S1
1A11	Aula	1,25	127,48	102	E2 y S1
1A12	Salón	Asientos	103,29	55	E2 y S1
1A13	Aula	1,25	157,89	126	E2 y S1
1A14	Ases	3	30,47	10	E2 y S1
1A15	Aula	1,25	102,76	81	E2 y S1
1A16	Aula	1,25	127,56	102	E1 y S1
1A17	Ases	3	30,47	10	E1 y S1
1B1	Laboratorio	5	146,92	29	E3 y S5
1B1.1	Laboratorio	5	23,54	5	E3 y S5
1B1.1.1	Laboratorio	5	23	5	E3 y S5
1B2	Seminario	1,5	28,35	19	E3 y S5
1B3	Despacho	10	15,53	1	E3 y S5
1B4	Despacho	10	15,92	1	E3 y S5
1B5	Despacho	10	15,87	1	E3 y S5
1B6	Despacho	10	15,91	1	E3 y S5
1B7	Despacho	10	15,93	1	E3 y S5
1B8	Despacho	10	21,95	2	E3 y S5
1B9	Laboratorio	5	69,01	14	E3 y S5
1B10	Laboratorio	5	63,38	13	E3 y S5
1B11	Laboratorio	5	174,4	34	E3 y S5
1B11.1	Laboratorio	5	130,06	26	E3 y S5
1B11.1.1	Despacho	10	15,02	1	E3 y S5
1B11.1.2	Despacho	10	11,29	1	E3 y S5
1B11.1.3	Despacho	10	11,3	1	E3 y S5
1B11.1.4	Despacho	10	11,24	1	E3 y S5
1B11.1.5	Despacho	10	17,3	1	E3 y S5
1B11.1.6	Laboratorio	5	13,11	3	E3 y S5
1B11.1.7	Laboratorio	5	10,08	2	E3 y S5
1B11.1.8	Laboratorio	5	10,32	2	E3 y S5
1B11.2	Laboratorio	5	23,2	5	E3 y S5
1B13	Ases	3	40,68	13	E3 y S5
1B14	Almacén	40	5,88	1	E3 y S5
1C1	Almacén	40	22,21	1	E3 y S5
1C2	Laboratorio	5	21,67	4	E3 y S5
1C3	Laboratorio	5	74,82	15	E3 y S5
1C3.1	Despacho	10	14,09	1	E3 y S5
1C3.1.1	Despacho	10	14,02	1	E3 y S5
1C4	Despacho	10	10,95	1	E3 y S5
1C5	Despacho	10	11,29	1	E3 y S5
1C6	Despacho	10	11,11	1	E3 y S5
1C7	Despacho	10	10,72	1	E3 y S5
1C8	Laboratorio	5	93,03	18	E3 y S5
1C9	Laboratorio	5	21,49	4	E4 y S5
1C9.1	Laboratorio	5	3,35	1	E4 y S5
1C9.2	Laboratorio	5	3,35	1	E4 y S5
1C9.3	Laboratorio	5	3,35	1	E4 y S5
1C10	Laboratorio	5	33,76	7	E4 y S5
1C10.1	Despacho	10	11,87	1	E4 y S5
1C10.2	Despacho	10	10,49	1	E4 y S5
1C11	Despacho	10	11,03	1	E4 y S5
1C12	Despacho	10	11,25	1	E4 y S5
1C13	Despacho	10	11,26	1	E4 y S5
1C14	Despacho	10	11,28	1	E4 y S5

1C15	Despacho	10	11,41	1	E4 y S5
1C16	Despacho	10	11,17	1	E4 y S5
1C17	Despacho	10	15,09	1	E4 y S5
1C18	Laboratorio	5	23,23	5	E4 y S5
1C19	Laboratorio	5	16,98	3	E4 y S5
1C20	Laboratorio	5	18,64	4	E4 y S5
1C21	Laboratorio	5	17,82	4	E4 y S5
1C22	Laboratorio	5	107,88	21	E4 y S5
1C23	Laboratorio	5	13,45	3	E4 y S5
1C25	Despacho	10	15,27	1	E4 y S5
1C26	Despacho	10	12	1	E4 y S5
1A6	Despacho	10	11,81	1	E3 y S5
1A7	Despacho	10	15,27	1	E3 y S5
1A8	Seminario	1,5	47,93	32	E3 y S5
1A9	Sala ordenadores	5	104,78	21	E3 y S5
1A10	Aula	1,25	95,76	77	E2 y S1
1A11	Aula	1,25	127,48	102	E2 y S1
1A12	Salón	Asientos	103,29	55	E2 y S1
1A13	Aula	1,25	157,89	126	E2 y S1
1A14	Ases	3	30,47	10	E2 y S1
1A15	Aula	1,25	102,76	81	E2 y S1
1A16	Aula	1,25	127,56	102	E1 y S1
1A17	Ases	3	30,47	10	E1 y S1
1B1	Laboratorio	5	146,92	29	E3 y S5
1B1.1	Laboratorio	5	23,54	5	E3 y S5
1B1.1.1	Laboratorio	5	23	5	E3 y S5
1B2	Seminario	1,5	28,35	19	E3 y S5
1B3	Despacho	10	15,53	1	E3 y S5
1B4	Despacho	10	15,92	1	E3 y S5
1B5	Despacho	10	15,87	1	E3 y S5
1B6	Despacho	10	15,91	1	E3 y S5
1B7	Despacho	10	15,93	1	E3 y S5
1B8	Despacho	10	21,95	2	E3 y S5
1B9	Laboratorio	5	69,01	14	E3 y S5
1B10	Laboratorio	5	63,38	13	E3 y S5
1B11	Laboratorio	5	174,4	34	E3 y S5
1B11.1	Laboratorio	5	130,06	26	E3 y S5
1B11.1.1	Despacho	10	15,02	1	E3 y S5
1B11.1.2	Despacho	10	11,29	1	E3 y S5
1B11.1.3	Despacho	10	11,3	1	E3 y S5
1B11.1.4	Despacho	10	11,24	1	E3 y S5
1B11.1.5	Despacho	10	17,3	1	E3 y S5
1B11.1.6	Laboratorio	5	13,11	3	E3 y S5
1B11.1.7	Laboratorio	5	10,08	2	E3 y S5
1B11.1.8	Laboratorio	5	10,32	2	E3 y S5
1B11.2	Laboratorio	5	23,2	5	E3 y S5
1B13	Ases	3	40,68	13	E3 y S5
1B14	Almacén	40	5,88	1	E3 y S5
1C1	Almacén	40	22,21	1	E3 y S5
1C2	Laboratorio	5	21,67	4	E3 y S5
1C3	Laboratorio	5	74,82	15	E3 y S5
1C3.1	Despacho	10	14,09	1	E3 y S5
1C3.1.1	Despacho	10	14,02	1	E3 y S5
1C4	Despacho	10	10,95	1	E3 y S5
1C5	Despacho	10	11,29	1	E3 y S5
1C6	Despacho	10	11,11	1	E3 y S5
1C7	Despacho	10	10,72	1	E3 y S5
1C8	Laboratorio	5	93,03	18	E3 y S5
1C9	Laboratorio	5	21,49	4	E4 y S5
1C9.1	Laboratorio	5	3,35	1	E4 y S5
1C9.2	Laboratorio	5	3,35	1	E4 y S5
1C9.3	Laboratorio	5	3,35	1	E4 y S5
1C10	Laboratorio	5	33,76	7	E4 y S5
1C10.1	Despacho	10	11,87	1	E4 y S5
1C10.2	Despacho	10	10,49	1	E4 y S5
1C11	Despacho	10	11,03	1	E4 y S5
1C12	Despacho	10	11,25	1	E4 y S5
1C13	Despacho	10	11,26	1	E4 y S5
1C14	Despacho	10	11,28	1	E4 y S5

\* Aunque la ocupación máxima teórica del edificio es de 4.586 personas, la ocupación real aproximada es de 1.635 personas, repartidas en turnos de mañana y tarde.

La evacuación del subedificio de laboratorios se realizará por las escaleras E3 y E4, y alternativamente la puerta SP1. La evacuación del subedificio de aulas se realizará por la E1 y E2, y alternativamente por la puerta SP1. Debido a que se considera que el sub edificio de laboratorios presenta un riesgo de incendio más elevado que el de aulas, el sentido de apertura de la puerta SP1 está orientado hacia las aulas. Por lo tanto, en caso de que la emergencia se produzca en el subedificio de aulas, se ha consensuado con el centro la designación de 1 persona del Equipo de Evacuación y Alarma, cuya función es dirigir a parte del alumnado procedente de las aulas hacia la puerta SP1 y mantenerla abierta manualmente mientras se produce la evacuación, para cerrarla una vez finalizada ésta.

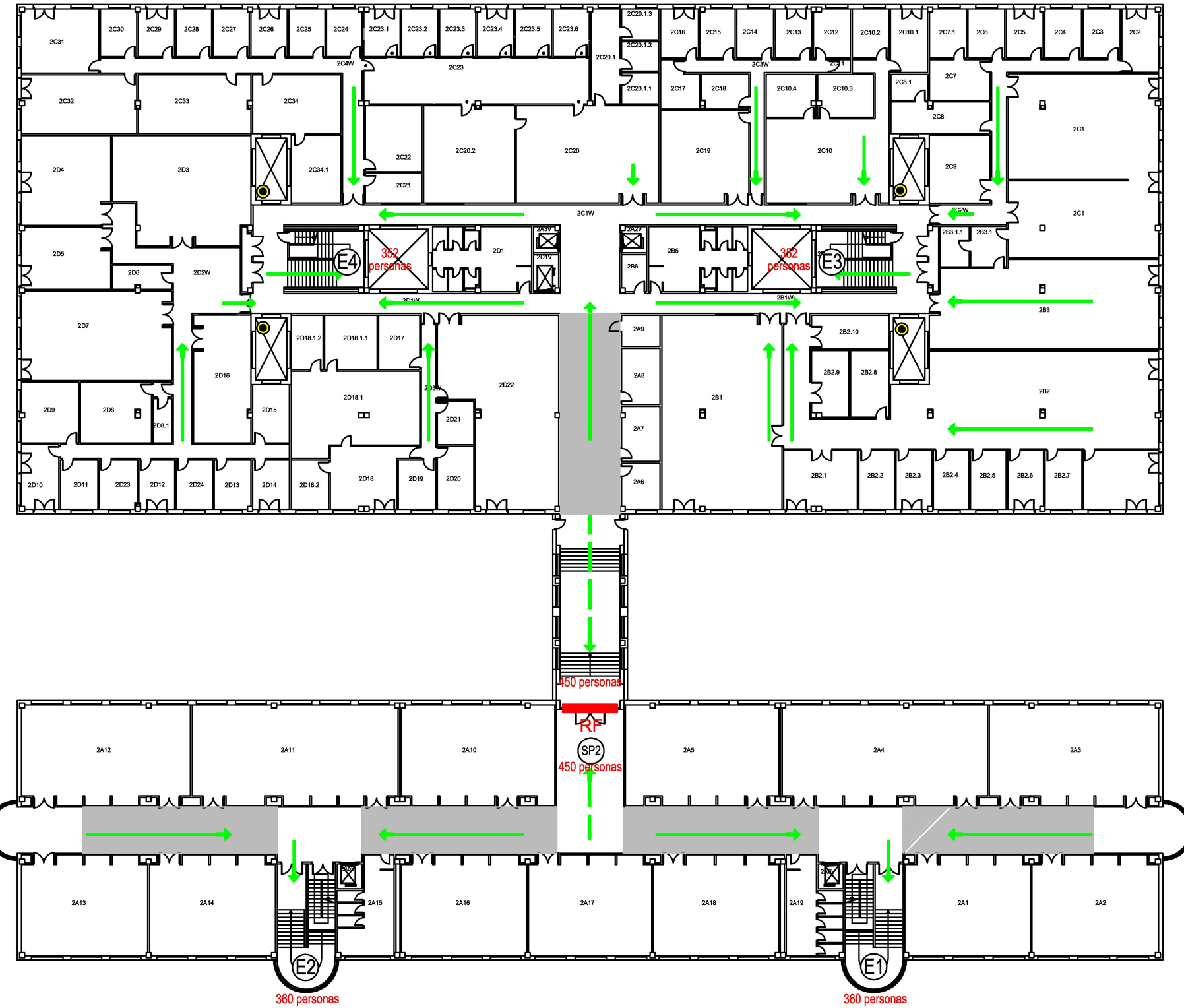


PLANES DE EMERGENCIA Y AUTOPROTECCIÓN UPV/EHU

Universidad del País Vasco Euskal Herriko Unibertsitatea

Edificio:	FACULTAD DE FARMACIA	Fecha:	Última revisión:
		11/2017	11/2017
Plano:	PLANTA PRIMERA VÍAS DE EVACUACIÓN	Plano nº:	15
Redacción:	UPV/EHU	Escala:	Din A3 1:250





PLANTA SEGUNDA						
CODIGO LOCAL	DESCRIPCION	DENSIDAD (m <sup>2</sup> /pers)	SUPERFICIE m <sup>2</sup>	OCUPACION max teorica	Via EVACUACION	Recorrido ALTERNATIVO
2A1	Aula	1,25	78,36	62	E1 y S1	E2 y S1
2A2	Aula	1,25	78,86	63	E1 y S1	E2 y S1
2A3	Aula	1,25	104,05	83	E1 y S1	E2 y S1
2A4	Aula	1,25	127,2	102	E1 y S1	E2 y S1
2A6	Aula	1,25	95,58	76	E1 y S1	E2 y S1
2A6	Despacho	10	11,33	1	E3 y S5	E4 y S5
2A7	Despacho	10	13,45	1	E3 y S5	E4 y S5
2A8	Despacho	10	13,88	1	E3 y S5	E4 y S5
2A8	Aseo	3	7,71	2	E3 y S5	E4 y S5
2A10	Aula	1,25	95,58	76	E2 y S1	E1 y S1
2A11	Aula	1,25	127,48	102	E2 y S1	E1 y S1
2A12	Aula	1,25	103,29	82	E2 y S1	E1 y S1
2A13	Aula	1,25	78,74	63	E2 y S1	E1 y S1
2A14	Aula	1,25	78,56	63	E2 y S1	E1 y S1
2A15	Aseos	3	30,47	10	E2 y S1	E1 y S1
2A16	Aula	1,25	78,24	63	E2 y S1	E1 y S1
2A17	Aula	1,25	76,95	61	E2 y S1	E1 y S1
2A18	Aula	1,25	78,27	63	E1 y S1	E2 y S1
2A19	Aseos	3	30,47	10	E1 y S1	E2 y S1
2B1	Laboratorio	5	148,13	29	E3 y S5	E4 y S5
2B2	Laboratorio	5	225,86	45	E3 y S5	E4 y S5
2B2.1	Sala reuniones	2	27,67	13	E3 y S5	E4 y S5
2B2.2	Despacho	10	13,51	1	E3 y S5	E4 y S5
2B2.3	Despacho	10	13,43	1	E3 y S5	E4 y S5
2B2.4	Despacho	10	13,51	1	E3 y S5	E4 y S5
2B2.5	Despacho	10	13,48	1	E3 y S5	E4 y S5
2B2.6	Despacho	10	13,44	1	E3 y S5	E4 y S5
2B2.7	Despacho	10	13,93	1	E3 y S5	E4 y S5
2B2.8	Almacén	40	16,5	1	E3 y S5	E4 y S5
2B2.9	Laboratorio	5	15,75	3	E3 y S5	E4 y S5
2B2.10	Laboratorio	5	16,76	3	E3 y S5	E4 y S5
2B3	Laboratorio	5	124,08	25	E3 y S5	E4 y S5
2B3.1	Laboratorio	5	9,36	2	E3 y S5	E4 y S5
2B3.1.1	Laboratorio	5	7,63	2	E3 y S5	E4 y S5
2B5	Aseos	3	40,86	13	E3 y S5	E4 y S5
2B6	Almacén	40	5,88	1	E3 y S5	E4 y S5
2C1	Laboratorio	5	101,72	20	E3 y S5	E4 y S5
2C2	Despacho	10	14,9	1	E3 y S5	E4 y S5
2C3	Despacho	10	11,75	1	E3 y S5	E4 y S5
2C4	Despacho	10	11,64	1	E3 y S5	E4 y S5
2C5	Despacho	10	11,59	1	E3 y S5	E4 y S5
2C6	Despacho	10	11,65	1	E3 y S5	E4 y S5
2C7	Despacho	10	15,78	1	E3 y S5	E4 y S5
2C7.1	Despacho	10	11,59	1	E3 y S5	E4 y S5
2C8	Almacén	40	19,97	1	E3 y S5	E4 y S5
2C8.1	Almacén	40	6,18	1	E3 y S5	E4 y S5
2C9	Laboratorio	5	26,56	5	E3 y S5	E4 y S5
2C10	Laboratorio	5	71,71	14	E3 y S5	E4 y S5
2C10.1	Despacho	10	15,17	1	E3 y S5	E4 y S5
2C10.2	Despacho	10	11,65	1	E3 y S5	E4 y S5
2C10.3	Despacho	10	15,31	1	E3 y S5	E4 y S5
2C10.4	Despacho	10	13,64	1	E3 y S5	E4 y S5
2C11	Almacén	40	1,69	1	E3 y S5	E4 y S5
2C12	Despacho	10	11,49	1	E3 y S5	E4 y S5
2C13	Despacho	10	11,63	1	E3 y S5	E4 y S5
2C14	Despacho	10	11,65	1	E3 y S5	E4 y S5
2C15	Despacho	10	11,05	1	E3 y S5	E4 y S5
2C16	Despacho	10	11,94	1	E3 y S5	E4 y S5
Total ocupación planta segunda 1456						

2C17	Despacho	10	10,89	1	E3 y S5	E4 y S5/SP2
2C18	Despacho	10	10,48	1	E3 y S5	E4 y S5/SP2
2C19	Laboratorio	5	50,86	10	E3 y S5	E4 y S5/SP2
2C20	Laboratorio	5	87,47	17	E3 y S5	E4 y S5/SP2
2C20.1	Laboratorio	5	17,75	3	E3 y S5	E4 y S5/SP2
2C20.1.1	Laboratorio	5	7,43	1	E3 y S5	E4 y S5/SP2
2C20.1.2	Laboratorio	5	7,06	1	E3 y S5	E4 y S5/SP2
2C20.1.3	Laboratorio	5	7,43	1	E3 y S5	E4 y S5/SP2
2C20.2	Laboratorio	5	56,83	11	E4 y S5	E3 y S5/SP2
2C21	Archivo	40	10,76	1	E4 y S5	E3 y S5/SP2
2C22	Despacho	10	15,44	1	E4 y S5	E3 y S5/SP2
2C22.1	Despacho	10	7,98	1	E4 y S5	E3 y S5/SP2
2C23	Laboratorio	5	66,1	13	E4 y S5	E3 y S5/SP2
2C23.1	Despacho	10	10,85	1	E4 y S5	E3 y S5/SP2
2C23.2	Despacho	10	11,15	1	E4 y S5	E3 y S5/SP2
2C23.3	Despacho	10	11,1	1	E4 y S5	E3 y S5/SP2
2C23.4	Despacho	10	11,1	1	E4 y S5	E3 y S5/SP2
2C23.5	Despacho	10	11,15	1	E4 y S5	E3 y S5/SP2
2C23.6	Despacho	10	11,1	1	E4 y S5	E3 y S5/SP2
2C24	Despacho	10	10,87	1	E4 y S5	E3 y S5/SP2
2C25	Despacho	10	11,09	1	E4 y S5	E3 y S5/SP2
2C26	Despacho	10	11,11	1	E4 y S5	E3 y S5/SP2
2C27	Despacho	10	11,05	1	E4 y S5	E3 y S5/SP2
2C28	Despacho	10	11,86	1	E4 y S5	E3 y S5/SP2
2C29	Despacho	10	11,05	1	E4 y S5	E3 y S5/SP2
2C30	Despacho	10	11,06	1	E4 y S5	E3 y S5/SP2
2C31	Despacho	10	31,86	3	E4 y S5	E3 y S5/SP2
2C32	Laboratorio	5	43,37	9	E4 y S5	E3 y S5/SP2
2C33	Laboratorio	5	42,3	8	E4 y S5	E3 y S5/SP2
2C34	Laboratorio	5	33,44	7	E4 y S5	E3 y S5/SP2
2C34.1	Laboratorio	5	21,57	4	E4 y S5	E3 y S5/SP2
2D1	Aseos	3	40,86	14	E4 y S5	E3 y S5/SP2
2D3	Laboratorio	5	88,21	17	E4 y S5	E3 y S5/SP2
2D4	Laboratorio	5	49,99	10	E4 y S5	E3 y S5/SP2
2D5	Laboratorio	5	34,16	7	E4 y S5	E3 y S5/SP2
2D6	Almacén	40	9,07	1	E4 y S5	E3 y S5/SP2
2D7	Laboratorio	5	84,8	17	E4 y S5	E3 y S5/SP2
2D8	Laboratorio	5	29,61	6	E4 y S5	E3 y S5/SP2
2D8.1	Laboratorio	5	5,32	1	E4 y S5	E3 y S5/SP2
2D9	Despacho	10	22,32	2	E4 y S5	E3 y S5/SP2
2D10	Despacho	10	15,46	1	E4 y S5	E3 y S5/SP2
2D11	Despacho	10	11,83	1	E4 y S5	E3 y S5/SP2
2D12	Despacho	10	11,26	1	E4 y S5	E3 y S5/SP2
2D13	Despacho	10	11,58	1	E4 y S5	E3 y S5/SP2
2D14	Despacho	10	11,65	1	E4 y S5	E3 y S5/SP2
2D15	Despacho	10	13,79	1	E4 y S5	E3 y S5/SP2
2D16	Laboratorio	5	45,35	9	E4 y S5	E3 y S5/SP2
2D17	Despacho	10	14,35	1	E4 y S5	E3 y S5/SP2
2D18	Laboratorio	5	93,81	19	E4 y S5	E3 y S5/SP2
2D18.1	Laboratorio	5	93,81	19	E4 y S5	E3 y S5/SP2
2D18.1.1	Laboratorio	5	15,27	4	E4 y S5	E3 y S5/SP2
2D18.1.2	Laboratorio	5	11,09	2	E4 y S5	E3 y S5/SP2
2D18.2	Despacho	10	11,85	1	E4 y S5	E3 y S5/SP2
2D19	Despacho	10	11,85	1	E4 y S5	E3 y S5/SP2
2D20	Despacho	10	14,74	1	E4 y S5	E3 y S5/SP2
2D21	Despacho	10	10,22	1	E4 y S5	E3 y S5/SP2
2D22	Laboratorio	5	122,43	24	E4 y S5	E3 y S5/SP2
2D23	Despacho	10	11,81	1	E4 y S5	E3 y S5/SP2
2D24	Despacho	10	11,51	1	E4 y S5	E3 y S5/SP2

\* Aunque la ocupación máxima teórica del edificio es de 4.586 personas, la ocupación real aproximada es de 1.635 personas, repartidas en turnos de mañana y tarde.

La evacuación del subedificio de laboratorios se realizará por las escaleras E3 y E4, y alternativamente la puerta SP2. La evacuación del subedificio de aulas se realizará por la E1 y E2, y alternativamente por la puerta SP2. Debido a que se considera que el sub edificio de laboratorios presenta un riesgo de incendio más elevado que el de aulas, el sentido de apertura de la puerta SP2 está orientado hacia las aulas. Por lo tanto, en caso de que la emergencia se produzca en el subedificio de aulas, se ha consensuado con el centro la designación de 1 persona del Equipo de Evacuación y Alarma, cuya función es dirigir a parte del alumnado procedente de las aulas hacia la puerta SP2 y mantenerla abierta manualmente mientras se produce la evacuación, para cerrarla una vez finalizada ésta.

IRUDI-HITZAK / LEYENDA

- VIA DE EVACUACION PRINCIPAL
- VIA DE EVACUACION ALTERNATIVA
- ESPACIO DE CONFINAMIENTO EN CASO DE AMENAZA EXTERIOR

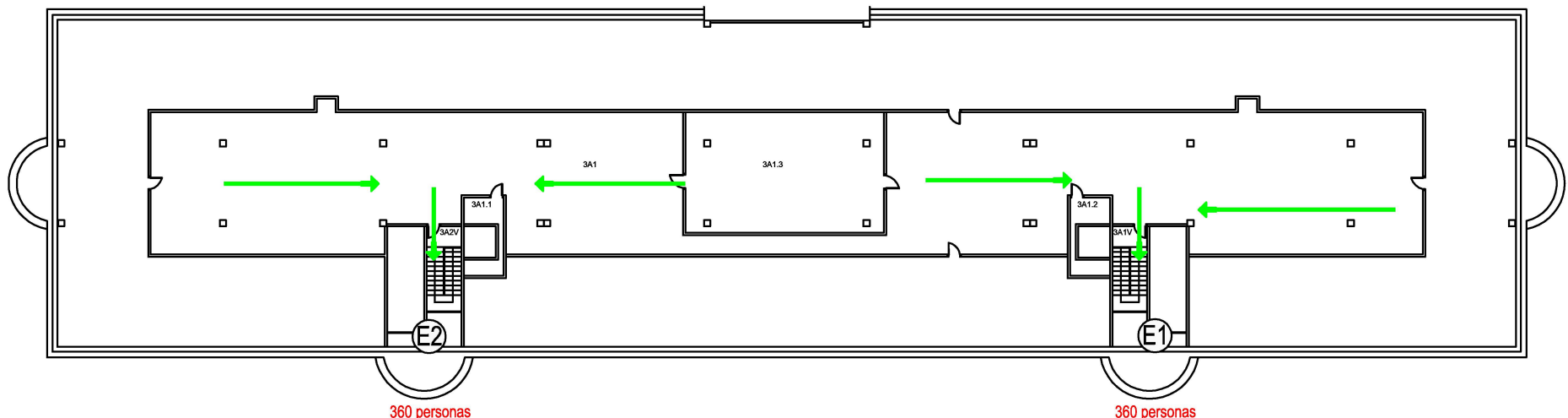
	Capacidad teórica salidas	Nº personas máx teórico	Nº personas real total	Nº personas real simultáneamente en horario más desfavorable	BAJO RASANTE				SOBRE RASANTE					
					Capacidad teórica escaleras	Nº personas máx teórico	Nº personas real total	Nº personas real simultáneamente en horario más desfavorable	Capacidad teórica escaleras	Nº personas máx teórico	Nº personas real total	Nº personas real simultáneamente en horario más desfavorable		
S1	640	2022	721	423	E1	158	124	44	26	E1	360	958	342	201
S2	312	410	146	86	E2	158	104	37	22	E2	360	986	352	207
S3	304	8	3	2	E3	158	162	58	34	E3	352	604	215	127
S4	180	9	3	2	E4	158	112	40	24	E4	352	508	181	107
S5	608	1886	672	395										
S6	180													
S7	312	251	89	53										
	2.536	4.586	1.635	960										



PLANES DE EMERGENCIA Y AUTOPROTECCIÓN  
UPV/EHU

Edificio:	FACULTAD DE FARMACIA	Fecha:	11/2017	Última revisión:	11/2017
Plano:	PLANTA SEGUNDA VÍAS DE EVACUACIÓN	Plano nº:	16		
Redacción:	UPV/EHU	Escala:	Din A3 1:250		





PLANTA TERCERA						
CÓDIGO LOCAL	DESCRIPCIÓN	DENSIDAD (m <sup>2</sup> /pers)	SUPERFICIE m <sup>2</sup>	OCUPACIÓN máx teórica por sup.	Vía EVACUACIÓN	Recorrido ALTERNATIVO
3A1	Almacén	40	574,84	14	E2 y S1	E1 y S1
3A1.1	Almacén	40	7,41	1	E2 y S1	E1 y S1
3A1.2	Almacén	40	7,41	1	E1 y S1	E2 y S1
3A1.3	Instalaciones técnicas	Ocupación nula	93,99	0	E1 y S1	E2 y S1
3B1	Instalaciones técnicas	Ocupación nula	46,5	0		
3B2	Instalaciones técnicas	Ocupación nula	6,96	0		
3B3	Instalaciones técnicas	Ocupación nula	7,8	0		
3B4	Instalaciones técnicas	Ocupación nula	21,91	0		
3B5	Instalaciones técnicas	Ocupación nula	7,8	0		
3B6	Instalaciones técnicas	Ocupación nula	47,62	0		
3B6.1	Instalaciones técnicas	Ocupación nula	3,15	0		
3B7	Local residuos	40	30,05	1	E4 y S5	E3 y S5
3B8	Laboratorio	5	36,58	7	E4 y S5	E3 y S5
3B8.1	Despacho	10	8,51	1	E4 y S5	E3 y S5
3B9	Laboratorio	5	42,85	8	E4 y S5	E3 y S5
3B10.1	Almacén	40	9,26	1	E4 y S5	E3 y S5
3B10.2	Almacén	40	9,12	1	E4 y S5	E3 y S5
3B10.3	Almacén	40	9,12	1	E4 y S5	E3 y S5
3B10.4	Almacén	40	11,87	1	E4 y S5	E3 y S5
3B11	Laboratorio	5	37,3	7	E3 y S5	E4 y S5
3B12	Laboratorio	5	43,34	9	E3 y S5	E4 y S5
3B12.1	Laboratorio	5	88,48	17	E3 y S5	E4 y S5
3B12.2	Almacén	10	12,22	1	E3 y S5	E4 y S5
3B13	Laboratorio	5	30,05	6	E3 y S5	E4 y S5
3B14	Aseos	3	11,29	4	E3 y S5	E4 y S5
3C1	Laboratorio	5	47,4	8	E3 y S5	E4 y S5
3C2	Laboratorio	5	9,14	2	E3 y S5	E4 y S5
3C3	Laboratorio	5	8,84	2	E3 y S5	E4 y S5
3C4	Laboratorio	5	8,89	2	E3 y S5	E4 y S5
3C5	Laboratorio	5	8,91	2	E3 y S5	E4 y S5
3C6	Laboratorio	5	9,07	2	E3 y S5	E4 y S5
3C7	Laboratorio	5	17,66	4	E3 y S5	E4 y S5
3C8	Laboratorio	5	17,96	4	E4 y S5	E3 y S5
3C9	Laboratorio	5	8,84	2	E4 y S5	E3 y S5
3C10	Laboratorio	5	8,84	2	E4 y S5	E3 y S5
3C11	Laboratorio	5	8,8	2	E4 y S5	E3 y S5
3C12	Laboratorio	5	16,09	3	E4 y S5	E3 y S5
3C12.1	Despacho	10	20,91	2	E4 y S5	E3 y S5
3C12.1.1	Aseos	3	8,12	3	E4 y S5	E3 y S5
3C13	Laboratorio	5	8,99	2	E4 y S5	E3 y S5
3C14	Laboratorio	5	8,84	2	E4 y S5	E3 y S5
3C15	Laboratorio	5	8,84	2	E4 y S5	E3 y S5
3C16	Laboratorio	5	8,84	2	E4 y S5	E3 y S5
3C17	Laboratorio	5	8,84	2	E4 y S5	E3 y S5
3C18	Laboratorio	5	8,84	2	E3 y S5	E4 y S5
3C19	Laboratorio	5	8,8	2	E3 y S5	E4 y S5
3C20	Laboratorio	5	9,07	2	E3 y S5	E4 y S5
3C21	Laboratorio	5	8,91	2	E3 y S5	E4 y S5
3C22	Laboratorio	5	8,99	2	E3 y S5	E4 y S5
3C23	Laboratorio	5	8,84	2	E3 y S5	E4 y S5
3C24	Laboratorio	5	9,14	2	E3 y S5	E4 y S5
Total ocupación planta tercera				145		

\* Aunque la ocupación máxima teórica del edificio es de 4.586 personas, la ocupación real aproximada es de 1.635 personas, repartidas en turnos de mañana y tarde.

**IRUDI-HITZAK / LEYENDA**

- VIA DE EVACUACION PRINCIPAL
- VIA DE EVACUACION ALTERNATIVA

	BAJO RASANTE				SOBRE RASANTE				
	Capacidad teórica salidas	Nº personas máx teórico	Nº personas real total	Nº personas real simultáneamente en horario más desfavorable	Capacidad teórica escaleras	Nº personas máx teórico	Nº personas real total	Nº personas real simultáneamente en horario más desfavorable	
S1	640	2022	721	423	E1	158	124	44	26
S2	312	410	146	86	E2	158	104	37	22
S3	304	8	3	2	E3	158	162	58	34
S4	180	9	3	2	E4	158	112	40	24
S5	608	1886	672	395		632	502	179	106
S6	180								
S7	312	251	89	53					
	2.536	4.586	1.635	960					



**PLANES DE EMERGENCIA Y AUTOPROTECCIÓN UPV/EHU**

Edificio:	FACULTAD DE FARMACIA	Fecha:	Última revisión:
		11/2017	11/2017
Plano:	PLANTA TERCERA VÍAS DE EVACUACIÓN	Plano nº:	
		17	
Redacción:	UPV/EHU	Escala:	
		Din A3 1 :250	