


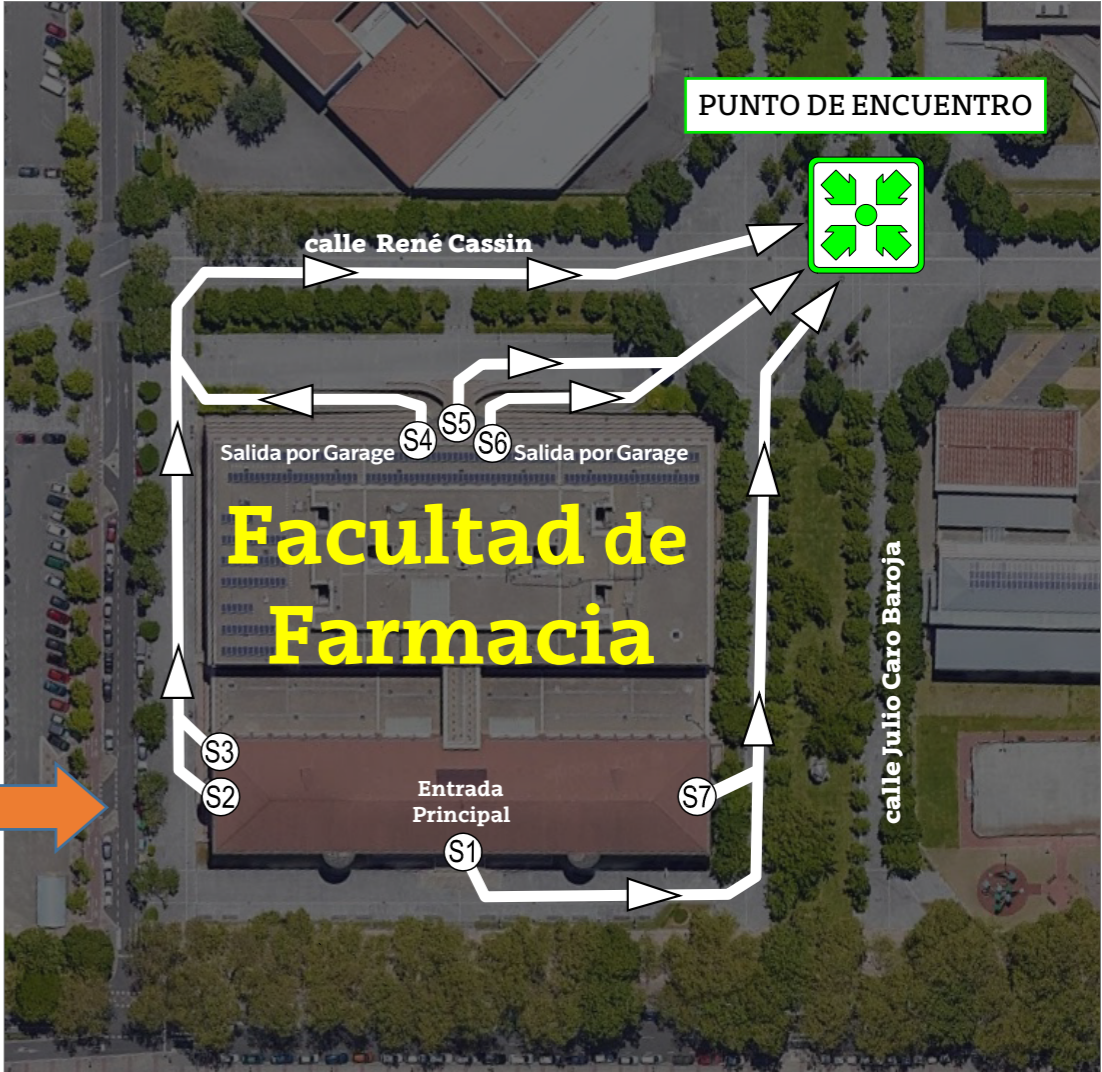
# Protocolo Situación de Emergencia

Se detecta emergencia (fuego, humo, agua...)  
**LLAMAR** Portería: **945013123**  
**SÓLO** si es **INCONTROLABLE**, apretar el botón

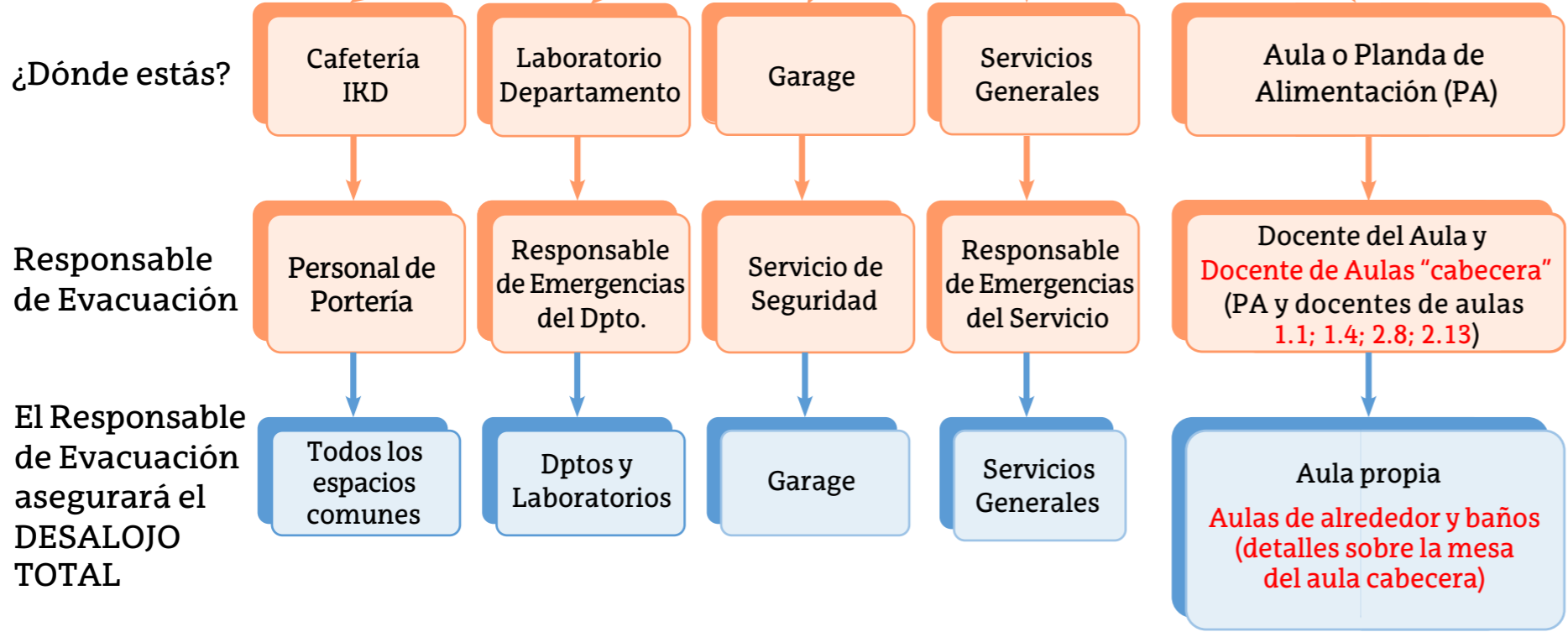
Suena la alarma? 

No  
 Continúa trabajando

**Deja todo y Evacúa**  
 Sigue las vías de evacuación y ve al **Punto de Encuentro**  
 Tómalolo con tranquilidad  
 Ayuda a quien lo necesite  
 No utilices el **ascensor**



Cómo actuar:



Zonas bajo responsabilidad de las aulas "cabecera"

