

eman ta zabal zazu



Universidad  
del País Vasco

Euskal Herriko  
Unibertsitatea

# **UNIBERTSITATERA SARTZEKO PROBAK**

**2011ko**

**EMAITZEN TXOSTENA**



## Aurkezpena

Aurtengo 2011. urtea bigarrena izan da Unibertsitatera sartzeko proba azaroaren 14ko 1892/2008 errege dekretuak arautzen dueneko, Espainiako unibertsitate publikoetan graduako unibertsitate ikasketa ofizialetara sartzeko baldintzak eta ikasleak onartzeko prozedurak arautzen baititu, bai eta ondoren jaso dituen eraldaketekin ere. Aldaketarik handiena abenduaren 9ko EDU/3242/2010 erabakian ezarritakoa izan da, lanbide hezkuntzatik datorren ikasleei eragiten diena. Aipatu erabakiaren arabera, onarpen nota hobetzeko, batxilergotik datozen ikasleen fase espezifiko berean egin beharko dute etsamina.

Honako txosten honetan, UPV/EHUn 2010. urtean egindako Matrikulari buruzko daturik esanguratsuak eta Unibertsitatera Sartzeko Probetako emaitzak, probak eta datak ondokoak izaki:

- 25 urtetatik eta 45 urtetatik gorakoen proba: Maiatzak 6.
- Batxilergorako sarrera-proba:
  - Ohiko deialdia: ekainaren 8, 9 eta 10ean.
  - Ezohiko deialdia: uztailaren 6, 7 eta 8an.



# AURKIBIDEA

## Orrialdea

1.	Helduek UPV/EHUn sartzeko probetako emaitzen laburpena	
1.1.	25 urtetatik gorakoak	1
1.2.	45 urtetatik gorakoak eta lan esperientzia duten 40 urtetatik gorakoak.	2
2.	BATXILERGORAKO SARRERA PROBA	
2.1.	Ohiko deialdia	
2.1.1.	Emitza orokorrak	3
2.1.2.	Fase espezifikoa (Batxilergoa)	4
2.1.3.	Bigarren zuzenketa eta erreklamazioak (Batxilergoa)	5
2.1.4.	Fase espezifikoa (LH)	6
2.1.5.	Bigarren zuzenketa eta erreklamazioak (LH)	7
2.2.	Ezohiko deialdia	
2.2.1.	Emitza orokorrak	8
2.3.	Zenbait gradutan onarpenerako balioespen proba bereziak	9
3.	Emitzen laburpena irakasgaiaren arabera	
3.1.	Irakasgai orokorrak	10
3.2.	Modalitateko irakasgaiak	17
4.	Batxilergoko batez besteko notaren eta proban lortutako notaren arteko aldearen azterketa	37
5.	Matrikula grafikoetan	
5.1.	Matrikula orokorrean	39
5.2.	Matrikula lurraldearen arabera	40
5.3.	Matrikula lurraldearen arabera (ehunekoetan)	41



## 25 URTEATIK GORAKOEN EMAITZEN LABURPENEA

	Matrikula	A.G.	Gai	
			Guztira	%
<b>Guztira</b>	<b>573</b>	<b>143</b>	<b>237</b>	<b>55,1 %</b>
<b>Lurraldearen arabera</b>				
Araba	90	23	41	61,2 %
Bizkaia	244	66	88	49,4 %
Gipuzkoa	239	54	108	58,4 %
<b>Sexuaren arabera</b>				
Gizonezkoak	251	66	115	62,2 %
Emakumezkoak	322	77	122	49,8 %
<b>Sarbidearen arabera</b>				
Arteak eta Giza Zientziak	98	20	50	64,1 %
Zientziak	18	4	7	50,0 %
Osasun Zientziak	124	29	44	46,3 %
Gizarte eta Lege Zientziak	309	81	128	56,1 %
Ingeniaritza eta Arkitektura	24	9	8	53,3 %

<b>Irakasgaia</b>	Matrikula	A.G.	Gai		B.B.
			Guztira	%	
Alemana	1		1	100,00	8
Biologia	118	30	29	32,95	3,53
Iruzkina	573	143	275	63,95	5,11
Marrazketa artistikoa	20	3	17	100,00	6,21
Marrazketa teknikoa	13	6	2	28,57	2,86
Enpresaren ekonomia	56	18	24	63,16	5,57
Euskera	190	63	102	80,31	5,81
Frantsesa	54	15	26	66,67	5,46
Fisika	20	3	7	41,18	3,66
Geografia	213	55	97	61,39	5,08
Historia	332	87	142	57,96	4,9
Filosofiaren historia	69	17	38	73,08	5,84
Artearen historia	29	8	14	66,67	5,12
Ingelesa	467	119	168	48,28	4,6
Italiera	4	2	1	50,00	4,1
Gaztelania	573	143	301	70,00	5,47
Matematika	31	11	11	55,00	5,31
Gizarte eta Osasun Zientzietarako Matematikak	147	41	48	45,28	4,29
Portugesa	47	10	18	48,65	4,91
Kimika	98	21	46	59,74	5,17



## 45 URTEATIK GORAKOEN ETA LAN-ESPERIENTZIA DUTEN 40 URTEATIK GORAKOEN EMAITZEN LABURPENA

### 45 URTEATIK GORAKOAK UNIBERTSITATERA SARTZEKO PROBA

	<i>Matrikula</i>	<i>A.G.</i>	<i>Gai</i>	<i>Gai / Aurkeztuak</i>
<b>Guztira</b>	<b>149</b>	<b>-</b>	<b>76</b>	<b>51,0%</b>
<b>Lurraldearen arabera</b>				
Araba	31	-	14	45,2%
Bizkaia	64	-	33	51,6%
Gipuzkoa	54	-	29	53,7%
<b>Sexuaren arabera</b>				
Gizonezkoak	54	-	25	46,3%
Emakumezkoak	95	-	51	53,7%

Pertsona batzuk 25 eta 45 urtetatik gorakoen sarrera proban Matrikulatu dira.

### LAN ESPERIENTZIA DUTEN 40 URTEATIK GORAKOAK UNIBERTSITATERA SARTZEKO BIDEA

	<i>Matrikula</i>	<i>Gai</i>	<i>Gai / Aurkeztuak</i>
<b>Guztira</b>	<b>84</b>	<b>66</b>	<b>78,6%</b>
<b>Lurraldearen arabera</b>			
Araba	14	12	85,7%
Bizkaia	50	37	74,0%
Gipuzkoa	20	17	85,0%
<b>Sexuaren arabera</b>			
Gizonezkoak	43	31	72,1%
Emakumezkoak	41	35	85,4%



## 2011ko FASE OROKORRA

	<i>Matrikula</i>	<i>Aurkeztuak</i>	<i>Gai</i>	<i>%</i>	<i>F.O.B.</i>	<i>A.N.B.</i>
<b><i>Lurraldearen arabera</i></b>						
Araba	1.138	1.135	1.087	95,77	6,15	6,89
Bizkaia	4.222	4.215	4.029	95,59	6,17	6,95
Gipuzkoa	3.203	3.198	3.124	97,69	6,45	7,07
Beste batzuk	6	6	3	50,00	3,01	5,82
<b><i>Sarearen arabera</i></b>						
Ikastetxe publikoak	3.950	3.938	3.759	95,45	6,25	6,99
Bestelako ikastetxeak	4.613	4.610	4.481	97,20	6,29	6,98
Ezezaguna	6	6	3	50,00	3,01	5,82
<b><i>Sexuaren arabera</i></b>						
Gizonezkoak	3.765	3.757	3.629	96,59	6,25	6,89
Emakumezkoak	4.804	4.797	4.614	96,19	6,28	7,06
<b><i>Hizkuntzaren arabera</i></b>						
Euskara	5.223	5.216	5.117	98,10	6,45	7,06
Gaztelania	3.346	3.338	3.126	93,65	5,99	6,86
<b>UPV/EHU</b>	<b>8.569</b>	<b>8.554</b>	<b>8.243</b>	<b>96,36</b>	<b>6,27</b>	<b>6,99</b>

Matrikula da fase orokorrean Matrikulaturiko ikasleen kopurua. Ez dira sartzen, beraz, fase espezifikorako Matrikula besterik egin ez dutenak.

Gaien portzentaia aurkeztutakoen gainean ateratzen da.

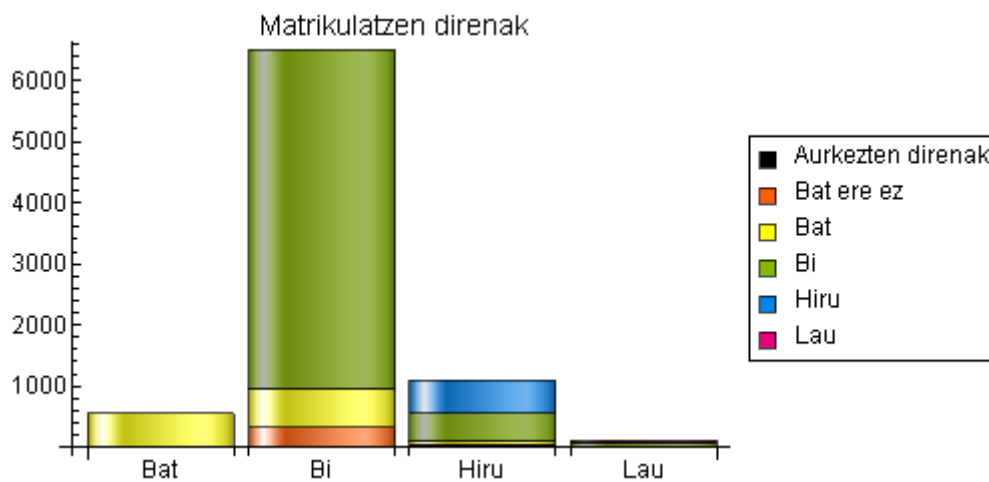
F.O.B.: aurkeztutakoen fase orokorreko kalifikazioen batez bestekoa. Fase orokorreko kalifikazioa lortzen da fase honetan examinatzen diren 5 irakasgaien batez bestekoa eginez.

A.N.B.: aurkeztutakoen behin betiko kalifikazioen, azken kalifikazioen batez bestekoa. Behin betiko kalifikazioa da fase orokorreko kalifikazioaren eta batxilergoko batez bestekoaren batez besteko haztatua.



# BATXILERGORAKO SARRERA-PROBAREN EMAITZEN LABURPENA ZATI ESPEZIFIKOA

		Aurkezten direnak				
		0	1	2	3	4
Matrikulatzen direnak	Gai bat	11	540			
	2 gai	324	641	5.537		
	3 gai	48	58	444	550	
	4 gai	5	15	39	30	17



1. irudia. Fase espezifikorako batxilergoko Matrikula.



## BATXILERGORAKO SARRERA-PROBAREN EMAITZEN LABURPENA BIGARREN ZUZENKETA ETA ERREKLAMAZIOAK

<i>Irakasgaia</i>	Eskaerak		
	<i>2. Z</i>	<i>E 2. Z</i>	<i>E</i>
Gaztelania eta literatura	526	62	124
Euskara eta literatura	395	43	100
Ingelesa	583	50	107
Frantsesa	2	2	
Alemana			4
Historia	323	39	69
Filosofiaren historia	217	25	50
Matematika II	344	27	65
Kimika	411	70	177
Biologia	295	35	83
Fisika	154	17	26
Gizarte zientziei aplikaturiko matematika II	92	9	15
Artearen historia	42	4	6
Geografia	127	18	15
Enpresaren ekonomia	110	9	17
Lurraren eta ingurumenaren zientziak	51	5	13
Marrazketa artistikoa II	6		
Marrazketa teknikoa II	62	6	4
Latina II	22	4	4
Literatura unibertsala	21	3	
Industria-Teknologia II	15		2
Grekoa II	1		
Elektroteknia	6		2
Diseinua	18	3	1
Ikus-entzunezko kultura	18	4	1

*2. Z* : bigarren zuzenketa eskatu ondoren egindako errekamazio eskaeren kopurua.

*E 2. Z* : bigarren zuzenketa eskatu ondoren egindako errekamazio eskaeren kopurua.

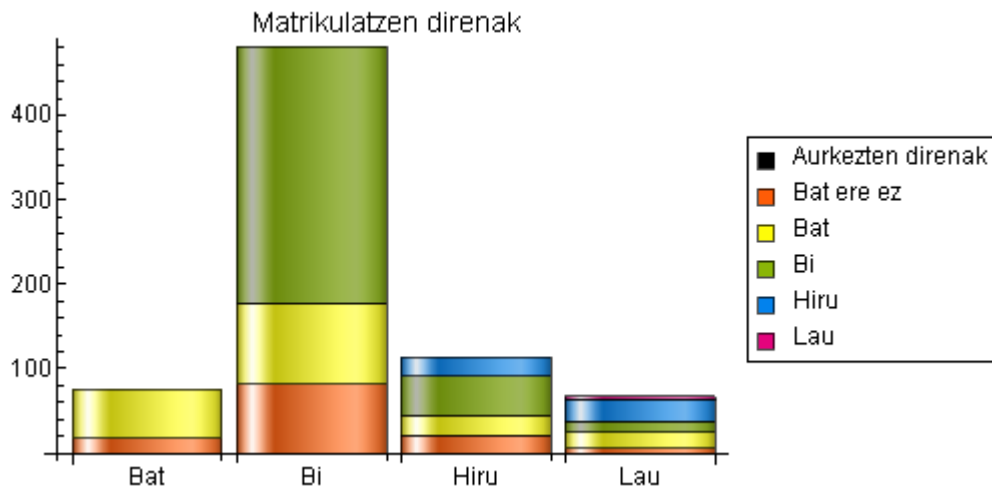
*E* : bigarren zuzenketa eskatu gabe errekamazio eskaeren kopurua.





# LANBIDE HEZIKETARAKO SARRERA-PROBAREN EMAITZEN LABURPENA ZATI ESPEZIFIKOA

		Aurkezten direnak				
		0	1	2	3	4
Matrikulatzen direnak	Gai bat	17	59			
	2 gai	81	97	303		
	3 gai	21	24	46	22	
	4 gai	5	19	14	25	4



2. irudia. Fase espezifikorako lanbide hezkuntzako Matrikula.

<i><b>Irakasgaia</b></i>	Eskaerak		
	2. Z	E 2. Z	E
Matematika II	10	1	
Kimika	48	4	7
Biologia	43	7	5
Fisika	5		
Gizarte zientziei aplikaturiko matematika II	5		
Artearen historia	1		
Geografia	12	2	
Enpresaren ekonomia	9		2
Lurraren eta ingurumenaren zientziak	4	2	1
Marrazketa teknikoa II	1		
Latina II	1		
Industria-Teknologia II	1		
Diseinua	1		1
Ikus-entzunezko kultura	1		

2. Z : bigarren zuzenketarako eskaeren kopurua.

E 2. Z : bigarren zuzenketa eskatu ondoren egindako erreklamazio eskaeren kopurua.

E : bigarren zuzenketa eskatu gabe erreklamazio eskaeren kopurua.

## 2011ko FASE OROKORRA

	<i>Matrikula</i>	<i>Aurkeztuak</i>	<i>Gai</i>	<i>%</i>	<i>F.O.B.</i>	<i>A.N.B.</i>
<b><i>Lurraldearen arabera</i></b>						
Araba	245	240	216	90,00	5,21	5,73
Bizkaia	934	882	753	85,37	5,01	5,75
Gipuzkoa	624	596	527	88,42	5,21	5,82
<b><i>Sarearen arabera</i></b>						
Ikastetxe publikoak	997	948	832	87,76	5,13	5,81
Bestelako ikastetxeak	806	770	664	86,23	5,08	5,71
<b><i>Sexuaren arabera</i></b>						
Gizonezkoak	904	861	761	88,39	5,13	5,73
Emakumezkoak	899	857	735	85,76	5,09	5,81
<b><i>Hizkuntzaren arabera</i></b>						
Euskara	1.022	983	899	91,45	5,31	5,82
Gaztelania	781	735	597	81,22	4,83	5,69
<b>UPV/EHU</b>	<b>1.803</b>	<b>1.718</b>	<b>1.496</b>	<b>87,08</b>	<b>5,11</b>	<b>5,77</b>

Matrikula da fase orokorrean Matrikulaturiko ikasleen kopurua. Ez dira sartzen, beraz, fase espezifikorako Matrikula besterik egin ez dutenak.

Gaien portzentaia aurkeztutakoen gainean ateratzen da.

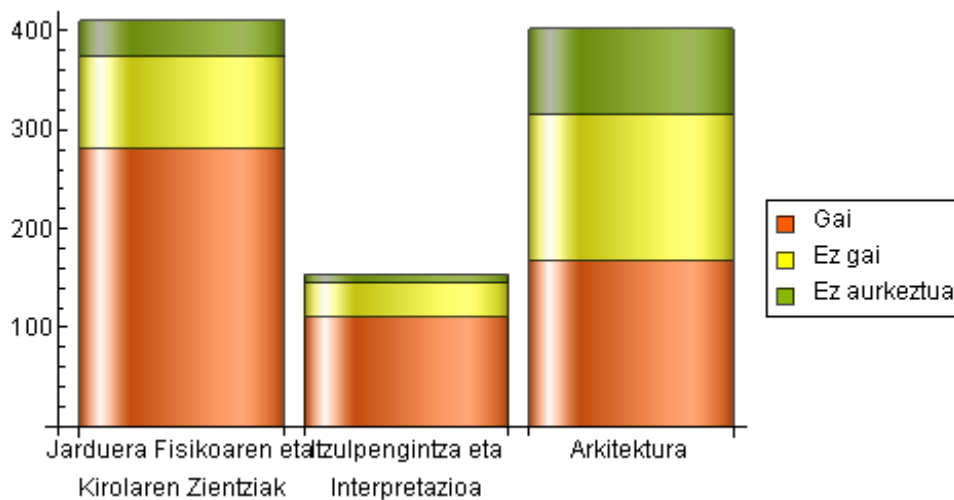
F.O.B.: aurkeztutakoen fase orokorreko kalifikazioen batez bestekoa. Fase orokorreko kalifikazioa lortzen da fase honetan examinatzaren diren 5 irakasgaien batez bestekoa eginez.

A.N.B.: aurkeztutakoen behin betiko kalifikazioen, azken kalifikazioen batez bestekoa. Behin betiko kalifikazioa da fase orokorreko kalifikazioaren eta batxilergoko batez bestekoaren batez besteko haztatua.

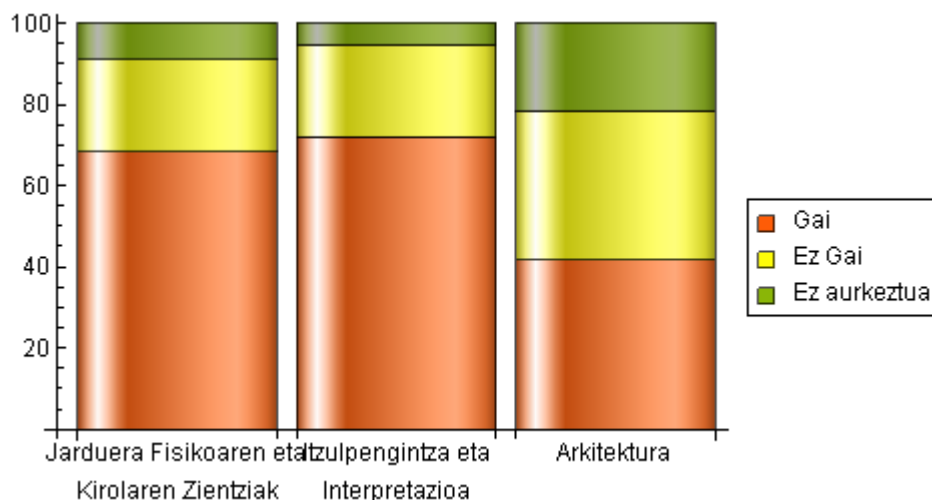


1892/2008 Errege Dekretuaren bigarren xedapen gehigarriaren babesean, Euskal Herriko unibertsitateak balioespen-proba bereziak ezarri ditu Jarduera Fisikoaren eta Kirolaren Zientzien Gradura, Itzulpengintza eta Interpretazioaren Gradura eta Arkitekturaren Gradura sartzeko.

	Gai	Ez gai	AG	Guztira
Jarduera Fisikoaren eta Kirolaren Z.	281	93	37	<b>411</b>
Itzulpengintza eta Interpretazioa	110	35	8	<b>153</b>
Arkitektura	167	148	7	<b>322</b>



**3. irudia.** Datuak orokorrean.



**4. irudia.** Datuak ehunekoetan.



## Gaztelania eta literatura

	<i>Matrikula</i>	<i>E.A.</i>	<i>Gai (&gt;=5)</i>		<i>B.B.</i>
			<i>#</i>	<i>%</i>	
<b><i>Lurraldearen arabera</i></b>					
Araba	1.138	7	839	74,18	5,84
Bizkaia	4.222	24	3.311	78,87	6,00
Gipuzkoa	3.203	21	2.629	82,62	6,28
Ezezaguna	6		2	33,33	3,53
<b><i>Sarearen arabera</i></b>					
Ikastetxe publikoak	3.950	38	3.059	78,20	5,99
Bestelako ikastetxeak	4.613	14	3.720	80,89	6,16
Ezezaguna	6		2	33,33	3,53
<b><i>Sexuaren arabera</i></b>					
Gizonezkoak	3.765	27	2.956	79,08	6,06
Emakumezkoak	4.804	25	3.825	80,04	6,11
<b><i>Hizkuntzaren arabera</i></b>					
Euskara	5.223	24	4.119	79,23	6,07
Gaztelania	3.346	28	2.662	80,23	6,11
<b><i>UPV/EHU</i></b>	<b>8.569</b>	<b>52</b>	<b>6.781</b>	<b>79,62</b>	<b>6,09</b>

Matrikula: ikasle Matrikulatuen kopurua.

E.A. : Ez aurkeztuak

#: Gaien kopurua.

%: gaien portzentaia aurkeztutakoen gainean ateratzen da.

Batez bestekoa: aurkeztutakoen kalifikazioen batez bestekoa.



## Euskara eta literatura

	Matrikula	E.A.	Gai (>=5)		B.B.
			#	%	
<b>Lurraldearen arabera</b>					
Araba	1.096	7	881	80,90	6,80
Bizkaia	4.073	22	3.322	82,00	6,93
Gipuzkoa	3.113	19	2.907	97,09	7,67
Ezezaguna	2		1	50,00	4,38
<b>Sarearen arabera</b>					
Ikastetxe publikoak	3.808	35	3.518	93,24	7,61
Bestelako ikastetxeak	4.474	13	3.592	80,52	6,84
Ezezaguna	2		1	50,00	4,38
<b>Sexuaren arabera</b>					
Gizonezkoak	3.618	25	3.047	84,80	7,07
Emakumezkoak	4.666	23	4.064	87,53	7,28
<b>Hizkuntzaren arabera</b>					
Euskara	5.222	24	5.114	98,38	8,03
Gaztelania	3.062	24	1.997	65,73	5,75
<b>UPV/EHU</b>	<b>8.284</b>	<b>48</b>	<b>7.111</b>	<b>86,34</b>	<b>7,19</b>

Matrikula: ikasle Matrikulatuen kopurua.

E.A. : Ez aurkeztuak

#: Gaien kopurua.

%: gaien portzentaia aurkeztutakoen ganean ateratzen da.

Batez bestekoa: aurkeztutakoen kalifikazioen batez bestekoa.



## Filosofiaren historia

	Matrikula	E.A.	Gai (>=5)		B.B.
			#	%	
<b>Lurraldearen arabera</b>					
Araba	478	4	324	68,35	5,71
Bizkaia	2.217	10	1.593	72,18	5,84
Gipuzkoa	1.873	15	1.571	84,55	6,31
Ezezaguna	3				1,33
<b>Sarearen arabera</b>					
Ikastetxe publikoak	2.281	24	1.686	74,70	5,95
Bestelako ikastetxeak	2.287	5	1.802	78,97	6,10
Ezezaguna	3				1,33
<b>Sexuaren arabera</b>					
Gizonezkoak	1.877	15	1.378	74,01	5,86
Emakumezkoak	2.694	14	2.110	78,73	6,13
<b>Hizkuntzaren arabera</b>					
Euskara	2.975	14	2.358	79,64	6,15
Gaztelania	1.596	15	1.130	71,47	5,77
<b>UPV/EHU</b>	<b>4.571</b>	<b>29</b>	<b>3.488</b>	<b>76,79</b>	<b>6,02</b>

Matrikula: ikasle Matrikulatuen kopurua.

E.A. : Ez aurkeztuak

#: Gaien kopurua.

%: gaien portzentaia aurkeztutakoen gainean ateratzen da.

Batez bestekoa: aurkeztutakoen kalifikazioen batez bestekoa.



## Historia

	Matrikula	E.A.	Gai (>=5)		B.B.
			#	%	
<b>Lurraldearen arabera</b>					
Araba	660	3	470	71,54	6,00
Bizkaia	2.005	15	1.601	80,45	6,43
Gipuzkoa	1.330	8	1.114	84,27	6,46
Ezezaguna	3				1,25
<b>Sarearen arabera</b>					
Ikastetxe publikoak	1.669	17	1.364	82,57	6,47
Bestelako ikastetxeak	2.326	9	1.821	78,59	6,31
Ezezaguna	3				1,25
<b>Sexuaren arabera</b>					
Gizonezkoak	1.888	13	1.510	80,53	6,34
Emakumezkoak	2.110	13	1.675	79,88	6,41
<b>Hizkuntzaren arabera</b>					
Euskara	2.248	12	1.836	82,11	6,47
Gaztelania	1.750	14	1.349	77,71	6,24
<b>UPV/EHU</b>	<b>3.998</b>	<b>26</b>	<b>3.185</b>	<b>80,19</b>	<b>6,37</b>

Matrikula: ikasle Matrikulatuen kopurua.

E.A. : Ez aurkeztuak

#: Gaien kopurua.

%: gaien portzentaia aurkeztutakoen gainean ateratzen da.

Batez bestekoa: aurkeztutakoen kalifikazioen batez bestekoa.





## Ingelesa

	Matrikula	E.A.	Gai (>=5)		B.B.
			#	%	
<b>Lurraldearen arabera</b>					
Araba	1.121	7	882	79,17	6,51
Bizkaia	4.186	26	3.142	75,53	6,24
Gipuzkoa	3.142	23	2.463	78,97	6,34
Ezezaguna	6		3	50,00	4,41
<b>Sarearen arabera</b>					
Ikastetxe publikoak	3.908	42	2.875	74,37	6,11
Bestelako ikastetxeak	4.541	14	3.612	79,79	6,50
Ezezaguna	6		3	50,00	4,41
<b>Sexuaren arabera</b>					
Gizonezkoak	3.714	30	2.917	79,18	6,37
Emakumezkoak	4.741	26	3.573	75,78	6,27
<b>Hizkuntzaren arabera</b>					
Euskara	5.205	26	4.035	77,91	6,31
Gaztelania	3.250	30	2.455	76,24	6,32
<b>UPV/EHU</b>	<b>8.455</b>	<b>56</b>	<b>6.490</b>	<b>77,27</b>	<b>6,32</b>

Matrikula: ikasle Matrikulatuen kopurua.

E.A. : Ez aurkeztuak

#: Gaien kopurua.

%: gaien portzentaia aurkeztutakoen gainean ateratzen da.

Batez bestekoa: aurkeztutakoen kalifikazioen batez bestekoa.



## Frantsesa

	Matrikula	E.A.	Gai (>=5)		B.B.
			#	%	
<b>Lurraldearen arabera</b>					
Araba	14		14	100	7,23
Bizkaia	33		30	90,91	8,07
Gipuzkoa	30		26	86,67	8,07
<b>Sarearen arabera</b>					
Ikastetxe publikoak	37		30	81,08	6,84
Bestelako ikastetxeak	40		40	100	8,46
<b>Sexuaren arabera</b>					
Gizonezkoak	35		34	97,14	7,91
Emakumezkoak	42		36	85,71	7,49
<b>Hizkuntzaren arabera</b>					
Euskara	16		13	81,25	5,93
Gaztelania	61		57	93,44	8,14
<b>UPV/EHU</b>	<b>77</b>		<b>70</b>	<b>90,91</b>	<b>7,68</b>

Matrikula: ikasle Matrikulatuen kopurua.

E.A. : Ez aurkeztuak

#: Gaien kopurua.

%: gaien portzentaia aurkeztutakoen gainean ateratzen da.

Batez bestekoa: aurkeztutakoen kalifikazioen batez bestekoa.



## Alemana

	Matrikula	E.A.	Gai (>=5)		B.B.
			#	%	
<b>Lurraldearen arabera</b>					
Araba	1		1	100	9,15
Bizkaia	1		1	100	9,45
Gipuzkoa	29		25	86,21	7,02
<b>Sarearen arabera</b>					
Ikastetxe publikoak	2		1	50,00	5,88
Bestelako ikastetxeak	29		26	89,66	7,26
<b>Sexuaren arabera</b>					
Gizonezkoak	13		13	100	7,38
Emakumezkoak	18		14	77,78	7,01
<b>Hizkuntzaren arabera</b>					
Euskara	2		1	50,00	6,58
Gaztelania	29		26	89,66	7,21
<b>UPV/EHU</b>	<b>31</b>		<b>27</b>	<b>87,10</b>	<b>7,17</b>

Matrikula: ikasle Matrikulatuen kopurua.

E.A. : Ez aurkeztuak

#: Gaien kopurua.

%: gaien portzentaia aurkeztutakoen gainean ateratzen da.

Batez bestekoa: aurkeztutakoen kalifikazioen batez bestekoa.



## Matematika II

	Matrikula	E.A.	Gai (>=5)		B.B.
			#	%	
<b>Lurraldearen arabera</b>					
Araba	569	3	343	60,60	5,46
Bizkaia	2.339	8	1.424	61,09	5,46
Gipuzkoa	1.714	1	1.002	58,49	5,19
Ezezaguna	4				2,35
<b>Fasearen arabera</b>					
Orokorra	2.314	11	1.421	61,70	5,55
Espezifikoa	2.312	1	1.348	58,33	5,17
<b>Sarearen arabera</b>					
Ikastetxe publikoak	1.868	5	1.097	58,88	5,24
Bestelako ikastetxeak	2.754	7	1.672	60,87	5,44
Ezezaguna	4				2,35
<b>Sexuaren arabera</b>					
Gizonezkoak	2.419	6	1.437	59,55	5,33
Emakumezkoak	2.207	6	1.332	60,52	5,39
<b>Hizkuntzaren arabera</b>					
Euskara	2.846	1	1.698	59,68	5,29
Gaztelania	1.780	11	1.071	60,54	5,47
<b>UPV/EHU</b>	<b>4.626</b>	<b>12</b>	<b>2.769</b>	<b>60,01</b>	<b>5,36</b>

Matrikula: ikasle Matrikulatuen kopurua.

E.A. : Ez aurkeztuak

#: Gaien kopurua.

%: gaien portzentaia aurkeztutakoen gainean ateratzen da.

Batez bestekoa: aurkeztutakoen kalifikazioen batez bestekoa.



## Fisika

	Matrikula	E.A.	Gai (>=5)		B.B.
			#	%	
<b>Lurraldearen arabera</b>					
Araba	323	3	201	62,81	5,21
Bizkaia	1.315	6	641	48,97	4,45
Gipuzkoa	979	1	452	46,22	4,20
Ezezaguna	3				1,47
<b>Fasearen arabera</b>					
Orokorra	698	7	434	62,81	5,42
Espezifikoa	1.922	3	860	44,82	4,09
<b>Sarearen arabera</b>					
Ikastetxe publikoak	1.085	6	507	46,99	4,35
Bestelako ikastetxeak	1.532	4	787	51,51	4,51
Ezezaguna	3				1,47
<b>Sexuaren arabera</b>					
Gizonezkoak	1.734	6	853	49,36	4,41
Emakumezkoak	886	4	441	50,00	4,51
<b>Hizkuntzaren arabera</b>					
Euskara	1.636	3	804	49,23	4,44
Gaztelania	984	7	490	50,15	4,46
<b>UPV/EHU</b>	<b>2.620</b>	<b>10</b>	<b>1.294</b>	<b>49,58</b>	<b>4,44</b>

Matrikula: ikasle Matrikulatuen kopurua.

E.A. : Ez aurkeztuak

#: Gaien kopurua.

%: gaien portzentaia aurkeztutakoen gainean ateratzen da.

Batez bestekoa: aurkeztutakoen kalifikazioen batez bestekoa.

## Kimika

	Matrikula	E.A.	Gai (>=5)		B.B.
			#	%	
<b>Lurraldearen arabera</b>					
Araba	409	5	236	58,42	5,10
Bizkaia	1.659		786	47,38	4,36
Gipuzkoa	1.206		650	53,90	4,61
Ezezaguna	6				0,43
<b>Fasearen arabera</b>					
Orokorra	552	1	281	51,00	4,80
Espezifikoa	2.728	4	1.391	51,06	4,49
<b>Sarearen arabera</b>					
Ikastetxe publikoak	1.350	1	735	54,48	4,76
Bestelako ikastetxeak	1.924	4	937	48,80	4,40
Ezezaguna	6				0,43
<b>Sexuaren arabera</b>					
Gizonezkoak	1.265	3	617	48,89	4,47
Emakumezkoak	2.015	2	1.055	52,41	4,59
<b>Hizkuntzaren arabera</b>					
Euskara	1.954		1063	54,40	4,70
Gaztelania	1.326	5	609	46,10	4,32
<b>UPV/EHU</b>	<b>3.280</b>	<b>5</b>	<b>1.672</b>	<b>51,05</b>	<b>4,55</b>

Matrikula: ikasle Matrikulatuen kopurua.

E.A. : Ez aurkeztuak

#: Gaien kopurua.

%: gaien portzentaia aurkeztutakoen gainean ateratzen da.

Batez bestekoa: aurkeztutakoen kalifikazioen batez bestekoa.

## Biologia

	Matrikula	E.A.	Gai (>=5)		B.B.
			#	%	
<b>Lurraldearen arabera</b>					
Araba	325	4	260	81,00	6,35
Bizkaia	1.210	2	873	72,27	6,00
Gipuzkoa	853		670	78,55	6,16
Ezezaguna	3				3,38
<b>Fasearen arabera</b>					
Orokorra	226	2	148	66,07	5,69
Espezifikoa	2.165	4	1.655	76,58	6,14
<b>Sarearen arabera</b>					
Ikastetxe publikoak	1.032	1	798	77,40	6,25
Bestelako ikastetxeak	1.356	5	1.005	74,39	5,99
Ezezaguna	3				3,38
<b>Sexuaren arabera</b>					
Gizonezkoak	688	2	508	74,05	6,07
Emakumezkoak	1.703	4	1.295	76,22	6,11
<b>Hizkuntzaren arabera</b>					
Euskara	1.467	1	1.139	77,69	6,19
Gaztelania	924	5	664	72,25	5,96
<b>UPV/EHU</b>	<b>2.391</b>	<b>6</b>	<b>1.803</b>	<b>75,60</b>	<b>6,10</b>

Matrikula: ikasle Matrikulatuen kopurua.

E.A. : Ez aurkeztuak

#: Gaien kopurua.

%: gaien portzentaia aurkeztutakoen gainean ateratzen da.

Batez bestekoa: aurkeztutakoen kalifikazioen batez bestekoa.

## Lurraren eta ingurumenaren zientziak

	Matrikula	E.A.	Gai (>=5)		B.B.
			#	%	
<b>Lurraldearen arabera</b>					
Araba	120	1	99	83,19	5,81
Bizkaia	239	1	174	73,11	5,83
Gipuzkoa	273	2	209	77,12	6,17
Ezezaguna	2		2	100	7,18
<b>Fasearen arabera</b>					
Orokorra	423	2	360	85,51	6,67
Espezifikoa	211	2	124	59,33	4,60
<b>Sarearen arabera</b>					
Ikastetxe publikoak	344	2	278	81,29	6,43
Bestelako ikastetxeak	288	2	204	71,33	5,43
Ezezaguna	2		2	100	7,18
<b>Sexuaren arabera</b>					
Gizonezkoak	199	1	145	73,23	5,73
Emakumezkoak	435	3	339	78,47	6,09
<b>Hizkuntzaren arabera</b>					
Euskara	398	2	322	81,31	6,42
Gaztelania	236	2	162	69,23	5,24
<b>UPV/EHU</b>	<b>634</b>	<b>4</b>	<b>484</b>	<b>76,83</b>	<b>5,98</b>

Matrikula: ikasle Matrikulatuen kopurua.

E.A. : Ez aurkeztuak

#: Gaien kopurua.

%: gaien portzentaia aurkeztutakoen gainean ateratzen da.

Batez bestekoa: aurkeztutakoen kalifikazioen batez bestekoa.





## Marrazketa teknikoa II

	Matrikula	E.A.	Gai (>=5)		B.B.
			#	%	
<b>Lurraldearen arabera</b>					
Araba	196	22	124	%71,3	6,07
Bizkaia	714	71	453	%70,5	6,07
Gipuzkoa					
Ezezaguna	527	32	314	%63,4	5,44
<b>Fasearen arabera</b>					
Orokorra	935	3	700	%75,1	6,27
Espezifikoa	502	122	191	%50,3	4,75
<b>Sarearen arabera</b>					
Ikastetxe publikoak	627	64	384	%68,2	5,90
Bestelako ikastetxeak					
Ezezaguna	810	61	507	%67,7	5,78
<b>Sexuaren arabera</b>					
Gizonezkoak	981	86	616	%68,8	5,93
Emakumezkoak	456	39	275	%65,9	5,62
<b>Hizkuntzaren arabera</b>					
Euskara	863	67	555	%69,7	5,95
Gaztelania	574	58	336	%65,1	5,65
<b>UPV/EHU</b>	<b>1.437</b>	<b>125</b>	<b>891</b>	<b>%67,9</b>	<b>5,83</b>

Matrikula: ikasle Matrikulatuen kopurua.

E.A. : Ez aurkeztuak

#: Gaien kopurua.

%: gaien portzentaia aurkeztutakoen gainean ateratzen da.

Batez bestekoa: aurkeztutakoen kalifikazioen batez bestekoa.



## Elektroteknia

	Matrikula	E.A.	Gai (>=5)		B.B.
			#	%	
<b>Lurraldearen arabera</b>					
Araba	16		12	75,00	5,78
Bizkaia	64		39	60,94	4,63
Gipuzkoa	106		75	70,75	6,08
Ezezaguna	1				0,50
<b>Fasearen arabera</b>					
Orokorra	114		92	80,70	6,63
Espezifikoak	73		34	46,58	3,79
<b>Sarearen arabera</b>					
Ikastetxe publikoak	71		49	69,01	5,64
Bestelako ikastetxeak	115		77	66,96	5,50
Ezezaguna	1				0,50
<b>Sexuaren arabera</b>					
Gizonezkoak	150		102	68,00	5,61
Emakumezkoak	37		24	64,86	5,17
<b>Hizkuntzaren arabera</b>					
Euskara	156		106	67,95	5,53
Gaztelania	31		20	64,52	5,48
<b>UPV/EHU</b>	<b>187</b>		<b>126</b>	<b>67,38</b>	<b>5,53</b>

Matrikula: ikasle Matrikulatuen kopurua.

E.A. : Ez aurkeztuak

#: Gaien kopurua.

%: gaien portzentaia aurkeztutakoen gainean ateratzen da.

Batez bestekoa: aurkeztutakoen kalifikazioen batez bestekoa.

## Industria-teknologia II

	Matrikula	E.A.	Gai (>=5)		B.B.
			#	%	
<b>Lurraldearen arabera</b>					
Araba	69	2	40	59,70	4,69
Bizkaia	216		170	78,70	6,06
Gipuzkoa	139	2	86	62,77	5,22
<b>Fasearen arabera</b>					
Orokorra	253	2	205	81,67	6,42
Espezifikoa	171	2	91	53,85	4,30
<b>Sarearen arabera</b>					
Ikastetxe publikoak	225	2	155	69,51	5,31
Bestelako ikastetxeak	199	2	141	71,57	5,86
<b>Sexuaren arabera</b>					
Gizonezkoak	352	4	251	72,13	5,66
Emakumezkoak	72		45	62,50	5,15
<b>Hizkuntzaren arabera</b>					
Euskara	337	2	237	70,75	5,55
Gaztelania	87	2	59	69,41	5,65
<b>UPV/EHU</b>	<b>424</b>	<b>4</b>	<b>296</b>	<b>70,48</b>	<b>5,57</b>

Matrikula: ikasle Matrikulatuen kopurua.

E.A. : Ez aurkeztuak

#: Gaien kopurua.

%: gaien portzentaia aurkeztutakoen gainean ateratzen da.

Batez bestekoa: aurkeztutakoen kalifikazioen batez bestekoa.

## Gizarte zientziei aplikaturiko matematika II

	Matrikula	E.A.	Gai (>=5)		B.B.
			#	%	
<b>Lurraldearen arabera</b>					
Araba	345	4	145	42,52	4,25
Bizkaia	1.080	1	369	34,20	3,65
Gipuzkoa	815	1	274	33,66	3,62
Ezezaguna	3		1	33,33	2,71
<b>Fasearen arabera</b>					
Orokorra	771	1	324	42,08	4,43
Espezifikoa	1.472	5	465	31,70	3,36
<b>Sarearen arabera</b>					
Ikastetxe publikoak	992	1	349	35,22	3,84
Bestelako ikastetxeak	1.248	5	439	35,32	3,64
Ezezaguna	3		1	33,33	2,71
<b>Sexuaren arabera</b>					
Gizonezkoak	845	4	275	32,70	3,51
Emakumezkoak	1.398	2	514	36,82	3,86
<b>Hizkuntzaren arabera</b>					
Euskara	1.321		476	36,03	3,85
Gaztelania	922	6	313	34,17	3,55
<b>UPV/EHU</b>	<b>2.243</b>	<b>6</b>	<b>789</b>	<b>35,27</b>	<b>3,73</b>

Matrikula: ikasle Matrikulatuen kopurua.

E.A. : Ez aurkeztuak

#: Gaien kopurua.

%: gaien portzentaia aurkeztutakoen gainean ateratzen da.

Batez bestekoa: aurkeztutakoen kalifikazioen batez bestekoa.

## Enpresaren ekonomia

	Matrikula	E.A.	Gai (>=5)		B.B.
			#	%	
<b>Lurraldearen arabera</b>					
Araba	347	2	253	73,33	5,89
Bizkaia	1.205	2	832	69,16	5,62
Gipuzkoa	913	6	636	70,12	5,59
Ezezaguna	4		2	50,00	3,55
<b>Fasearen arabera</b>					
Orokorra	936	9	691	74,54	6,04
Espezifikoa	1.533	1	1.032	67,36	5,40
<b>Sarearen arabera</b>					
Ikastetxe publikoak	1.080	6	742	69,09	5,47
Bestelako ikastetxeak	1.385	4	979	70,89	5,78
Ezezaguna	4		2	50,00	3,55
<b>Sexuaren arabera</b>					
Gizonezkoak	923	5	636	69,28	5,52
Emakumezkoak	1.546	5	1.087	70,54	5,72
<b>Hizkuntzaren arabera</b>					
Euskara	1.444	4	1.013	70,35	5,62
Gaztelania	1.025	6	710	69,68	5,67
<b>UPV/EHU</b>	<b>2.469</b>	<b>10</b>	<b>1.723</b>	<b>70,07</b>	<b>5,64</b>

Matrikula: ikasle Matrikulatuen kopurua.

E.A. : Ez aurkeztuak

#: Gaien kopurua.

%: gaien portzentaia aurkeztutakoen gainean ateratzen da.

Batez bestekoa: aurkeztutakoen kalifikazioen batez bestekoa.



## Geografia

	Matrikula	E.A.	Gai (>=5)		B.B.
			#	%	
<b>Lurraldearen arabera</b>					
Araba	295	6	168	58,13	5,09
Bizkaia	1.211	6	750	62,24	5,14
Gipuzkoa	945	5	596	63,40	5,11
Ezezaguna	4		2	50,00	4,80
<b>Fasearen arabera</b>					
Orokorra	897	10	686	77,34	6,24
Espezifikoak	1.558	7	830	53,51	4,49
<b>Sarearen arabera</b>					
Ikastetxe publikoak	1.179	12	712	61,01	5,08
Bestelako ikastetxeak	1.272	5	802	63,30	5,16
Ezezaguna	4		2	50,00	4,80
<b>Sexuaren arabera</b>					
Gizonezkoak	908	8	567	63,00	5,16
Emakumezkoak	1.547	9	949	61,70	5,10
<b>Hizkuntzaren arabera</b>					
Euskara	1.439	7	907	63,34	5,26
Gaztelania	1.016	10	609	60,54	4,93
<b>UPV/EHU</b>	<b>2.455</b>	<b>17</b>	<b>1.516</b>	<b>62,18</b>	<b>5,12</b>

Matrikula: ikasle Matrikulatuen kopurua.

E.A. : Ez aurkeztuak

#: Gaien kopurua.

%: gaien portzentaia aurkeztutakoen gainean ateratzen da.

Batez bestekoa: aurkeztutakoen kalifikazioen batez bestekoa.

## Artearen historia

	Matrikula	E.A.	Gai (>=5)		B.B.
			#	%	
<b>Lurraldearen arabera</b>					
Araba	208	3	136	66,34	5,44
Bizkaia	600	2	297	49,67	4,31
Gipuzkoa	450	5	282	63,37	5,15
<b>Fasearen arabera</b>					
Orokorra	411	8	290	71,96	5,87
Espesifikoa	847	2	425	50,30	4,28
<b>Sarearen arabera</b>					
Ikastetxe publikoak	756	9	420	56,22	4,73
Bestelako ikastetxeak	502	1	295	58,88	4,89
<b>Sexuaren arabera</b>					
Gizonezkoak	379	5	215	57,49	4,77
Emakumezkoak	879	5	500	57,21	4,80
<b>Hizkuntzaren arabera</b>					
Euskara	825	5	466	56,83	4,81
Gaztelania	433	5	249	58,18	4,75
<b>UPV/EHU</b>	<b>1.258</b>	<b>10</b>	<b>715</b>	<b>57,29</b>	<b>4,79</b>

Matrikula: ikasle Matrikulatuen kopurua.

E.A. : Ez aurkeztuak

#: Gaien kopurua.

%: gaien portzentaia aurkeztutakoen gainean ateratzen da.

Batez bestekoa: aurkeztutakoen kalifikazioen batez bestekoa.

## Latina II

	Matrikula	E.A.	Gai (>=5)		B.B.
			#	%	
<b>Lurraldearen arabera</b>					
Araba	80	1	59	74,68	5,72
Bizkaia	333		182	54,65	4,97
Gipuzkoa	156	1	124	80,00	5,92
<b>Fasearen arabera</b>					
Orokorra	271	1	193	71,48	5,93
Espezifikoa	298	1	172	57,91	4,79
<b>Sarearen arabera</b>					
Ikastetxe publikoak	383	1	246	64,40	5,29
Bestelako ikastetxeak	186	1	119	64,32	5,41
<b>Sexuaren arabera</b>					
Gizonezkoak	147		92	62,59	5,30
Emakumezkoak	422	2	273	65,00	5,34
<b>Hizkuntzaren arabera</b>					
Euskara	397	1	246	62,12	5,18
Gaztelania	172	1	119	69,59	5,70
<b>UPV/EHU</b>	<b>569</b>	<b>2</b>	<b>365</b>	<b>64,37</b>	<b>5,33</b>

Matrikula: ikasle Matrikulatuen kopurua.

E.A. : Ez aurkeztuak

#: Gaien kopurua.

%: gaien portzentaia aurkeztutakoen gainean ateratzen da.

Batez bestekoa: aurkeztutakoen kalifikazioen batez bestekoa.



## Grekoa II

	Matrikula	E.A.	Gai (>=5)		B.B.
			#	%	
<b>Lurraldearen arabera</b>					
Araba	6		5	83,33	5,22
Bizkaia	17		14	82,35	7,71
Gipuzkoa	12		10	83,33	5,00
<b>Fasearen arabera</b>					
Orokorra	3		3	100	6,17
Espezifikoa	32		26	81,25	6,37
<b>Sarearen arabera</b>					
Ikastetxe publikoak	35		29	82,86	6,35
Bestelako ikastetxeak					
<b>Sexuaren arabera</b>					
Gizonezkoak	8		8	100	5,86
Emakumezkoak	27		21	77,78	6,50
<b>Hizkuntzaren arabera</b>					
Euskara	28		23	82,14	6,57
Gaztelania	7		6	85,71	5,49
<b>UPV/EHU</b>	<b>35</b>		<b>29</b>	<b>82,86</b>	<b>6,35</b>

Matrikula: ikasle Matrikulatuen kopurua.

E.A. : Ez aurkeztuak

#: Gaien kopurua.

%: gaien portzentaia aurkeztutakoen gainean ateratzen da.

Batez bestekoa: aurkeztutakoen kalifikazioen batez bestekoa.



## Literatura unibertsala

	Matrikula	E.A.	Gai (>=5)		B.B.
			#	%	
<b>Lurraldearen arabera</b>					
Araba	43	1	31	73,81	6,02
Bizkaia	340	1	209	61,65	4,96
Gipuzkoa	123		108	87,80	6,76
Ezezaguna	1				3,50
<b>Fasearen arabera</b>					
Orokorra	135	1	111	82,84	6,78
Espezifikoa	372	1	237	63,68	5,02
<b>Sarearen arabera</b>					
Ikastetxe publikoak	356	1	247	69,58	5,50
Bestelako ikastetxeak	150	1	101	67,79	5,48
Ezezaguna	1				3,50
<b>Sexuaren arabera</b>					
Gizonezkoak	156		94	60,26	4,86
Emakumezkoak	351	2	254	72,78	5,76
<b>Hizkuntzaren arabera</b>					
Euskara	337		242	71,81	5,75
Gaztelania	170	2	106	63,10	4,95
<b>UPV/EHU</b>	<b>507</b>	<b>2</b>	<b>348</b>	<b>68,91</b>	<b>5,49</b>

Matrikula: ikasle Matrikulatuen kopurua.

E.A. : Ez aurkeztuak

#: Gaien kopurua.

%: gaien portzentaia aurkeztutakoen ginean ateratzen da.

Batez bestekoa: aurkeztutakoen kalifikazioen batez bestekoa.

## Analisi musikala II

	Matrikula	E.A.	Gai (>=5)		B.B.
			#	%	
<b>Lurraldearen arabera</b>					
Araba	1		1	100	6,50
Bizkaia	16	1	11	73,33	4,67
Gipuzkoa	9		6	66,67	4,56
<b>Fasearen arabera</b>					
Orokorra	2		2	100	7,25
Espezifikoa	24	1	16	69,57	4,48
<b>Sarearen arabera</b>					
Ikastetxe publikoak	17	1	14	87,50	5,91
Bestelako ikastetxeak	9		4	44,44	2,56
<b>Sexuaren arabera</b>					
Gizonezkoak	11		6	54,55	3,45
Emakumezkoak	15	1	12	85,71	5,68
<b>Hizkuntzaren arabera</b>					
Euskara	16	1	11	73,33	4,57
Gaztelania	10		7	70,00	4,90
<b>UPV/EHU</b>	<b>26</b>	<b>1</b>	<b>18</b>	<b>72,00</b>	<b>4,70</b>

Matrikula: ikasle Matrikulatuen kopurua.

E.A. : Ez aurkeztuak

#: Gaien kopurua.

%: gaien portzentaia aurkeztutakoen gainean ateratzen da.

Batez bestekoa: aurkeztutakoen kalifikazioen batez bestekoa.

## Musikaren eta dantzaren historia

	Matrikula	E.A.	Gai (>=5)		B.B.
			#	%	
<b>Lurraldearen arabera</b>					
Araba	2		1	50,00	3,75
Bizkaia	7		6	85,71	6,36
Gipuzkoa	5		3	60,00	4,20
<b>Fasearen arabera</b>					
Orokorra	1		1	100	7,50
Espezifikoa	13		9	69,23	5,04
<b>Sarearen arabera</b>					
Ikastetxe publikoak	11		8	72,73	5,23
Bestelako ikastetxeak	3		2	66,67	5,17
<b>Sexuaren arabera</b>					
Gizonezkoak	4		2	50,00	3,50
Emakumezkoak	10		8	80,00	5,90
<b>Hizkuntzaren arabera</b>					
Euskara	6		3	50,00	3,58
Gaztelania	8		7	87,50	6,44
<b>UPV/EHU</b>	<b>14</b>		<b>10</b>	<b>71,43</b>	<b>5,21</b>

Matrikula: ikasle Matrikulatuen kopurua.

E.A. : Ez aurkeztuak

#: Gaien kopurua.

%: gaien portzentaia aurkeztutakoen gainean ateratzen da.

Batez bestekoa: aurkeztutakoen kalifikazioen batez bestekoa.

## Marrazketa artistikoa II

	Matrikula	E.A.	Gai (>=5)		B.B.
			#	%	
<b>Lurraldearen arabera</b>					
Araba	52	3	38	77,55	5,27
Bizkaia	103		71	68,93	5,05
Gipuzkoa	88		71	80,68	5,64
<b>Fasearen arabera</b>					
Orokorra	65	1	63	98,44	6,52
Espezifikoa	178	2	117	66,48	4,87
<b>Sarearen arabera</b>					
Ikastetxe publikoak	187	2	153	82,70	5,78
Bestelako ikastetxeak	56	1	27	49,09	3,72
<b>Sexuaren arabera</b>					
Gizonezkoak	80		60	75,00	5,17
Emakumezkoak	163	3	120	75,00	5,38
<b>Hizkuntzaren arabera</b>					
Euskara	161	1	127	79,38	5,40
Gaztelania	82	2	53	66,25	5,13
<b>UPV/EHU</b>	<b>243</b>	<b>3</b>	<b>180</b>	<b>75,00</b>	<b>5,31</b>

Matrikula: ikasle Matrikulatuen kopurua.

E.A. : Ez aurkeztuak

#: Gaien kopurua.

%: gaien portzentaia aurkeztutakoen gainean ateratzen da.

Batez bestekoa: aurkeztutakoen kalifikazioen batez bestekoa.

## Diseinua

	Matrikula	E.A.	Gai (>=5)		B.B.
			#	%	
<b>Lurraldearen arabera</b>					
Araba	40		6	15,00	3,05
Bizkaia	82	2	33	41,25	3,55
Gipuzkoa	81		39	48,15	4,17
Ezezaguna	1				1,00
<b>Fasearen arabera</b>					
Orokorra	65	2	34	53,97	4,22
Espezifikoa	139		44	31,65	3,45
<b>Sarearen arabera</b>					
Ikastetxe publikoak	164	2	66	40,74	3,76
Bestelako ikastetxeak	39		12	30,77	3,45
Ezezaguna	1				1,00
<b>Sexuaren arabera</b>					
Gizonezkoak	71	1	25	35,71	3,63
Emakumezkoak	133	1	53	40,15	3,72
<b>Hizkuntzaren arabera</b>					
Euskara	148	1	57	38,78	3,64
Gaztelania	56	1	21	38,18	3,83
<b>UPV/EHU</b>	<b>204</b>	<b>2</b>	<b>78</b>	<b>38,61</b>	<b>3,69</b>

Matrikula: ikasle Matrikulatuen kopurua.

E.A. : Ez aurkeztuak

#: Gaien kopurua.

%: gaien portzentaia aurkeztutakoen gainean ateratzen da.

Batez bestekoa: aurkeztutakoen kalifikazioen batez bestekoa.

## Ikus-entzunezko kultura

	Matrikula	E.A.	Gai (>=5)		B.B.
			#	%	
<b>Lurraldearen arabera</b>					
Araba	25		17	68,00	5,26
Bizkaia	74	1	28	38,36	4,19
Gipuzkoa	33		22	66,67	5,18
<b>Fasearen arabera</b>					
Orokorra	23	1	13	59,09	5,05
Espezifikoa	109		54	49,54	4,56
<b>Sarearen arabera</b>					
Ikastetxe publikoak	128	1	65	51,18	4,69
Bestelako ikastetxeak	4		2	50,00	3,51
<b>Sexuaren arabera</b>					
Gizonezkoak	41	1	21	52,50	4,82
Emakumezkoak	91		46	50,55	4,57
<b>Hizkuntzaren arabera</b>					
Euskara	108		55	50,93	4,71
Gaztelania	24	1	12	52,17	4,35
<b>UPV/EHU</b>	<b>132</b>	<b>1</b>	<b>67</b>	<b>51,15</b>	<b>4,64</b>

Matrikula: ikasle Matrikulatuen kopurua.

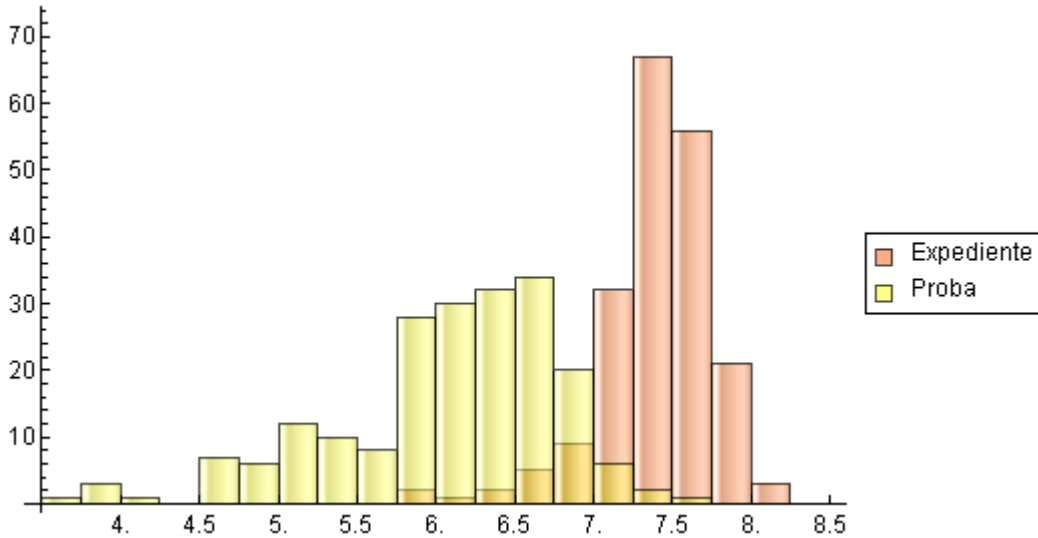
E.A. : Ez aurkeztuak

#: Gaien kopurua.

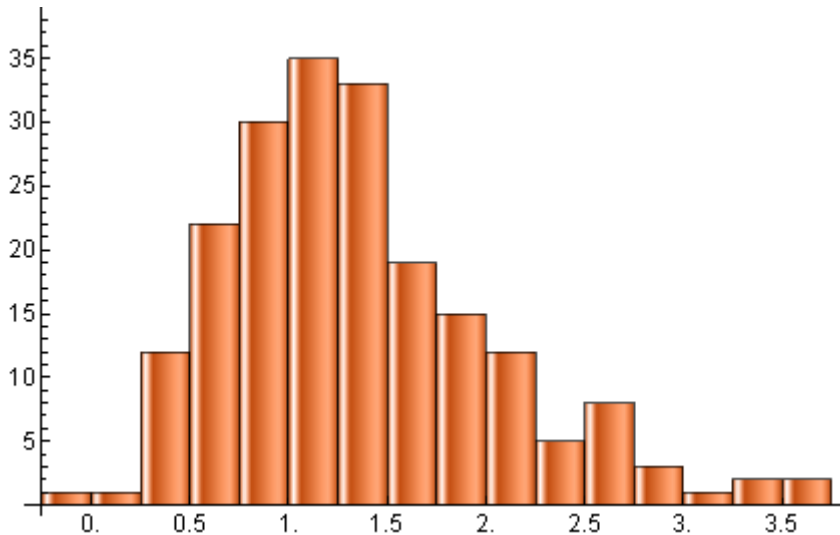
%: gaien portzentaia aurkeztutakoen gainean ateratzen da.

Batez bestekoa: aurkeztutakoen kalifikazioen batez bestekoa.

- Unibertsoa:
  - UPV/EHUn sartzeko probetara ikaslerik aurkeztu duten Euskal Autonomia-Erkidegoko Hezkuntzako ikastetxeak.
- Datuak:
  - Ikastetxeko ikasleek batxilergoan lortutako batez besteko noten batez bestekoa.
  - Ikastetxeko ikasleek unibertsitatera sartzeko probetan lortutako kalifikazioen batez bestekoa.



5. irudia. Batxilergoko notaren eta proban lortutako notaren banaketa.



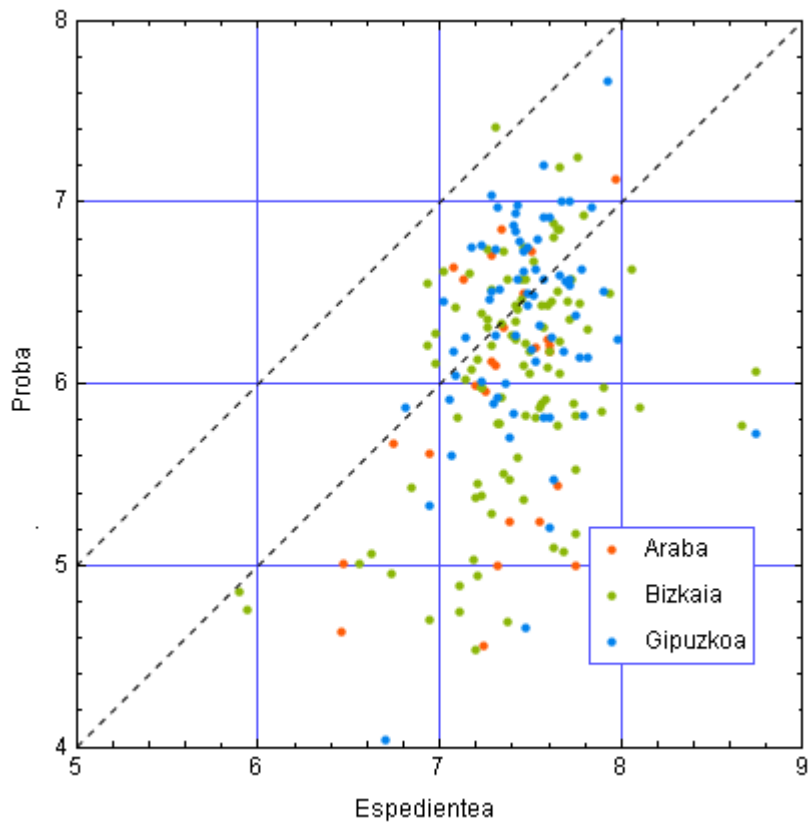
6. irudia. Batxilergoko notaren eta proban lortutako notaren arteko aldearen banaketa.

Batxilergoko notaren eta proban lortutako notaren arteko aldearen batez bestekoa eta dezilak.

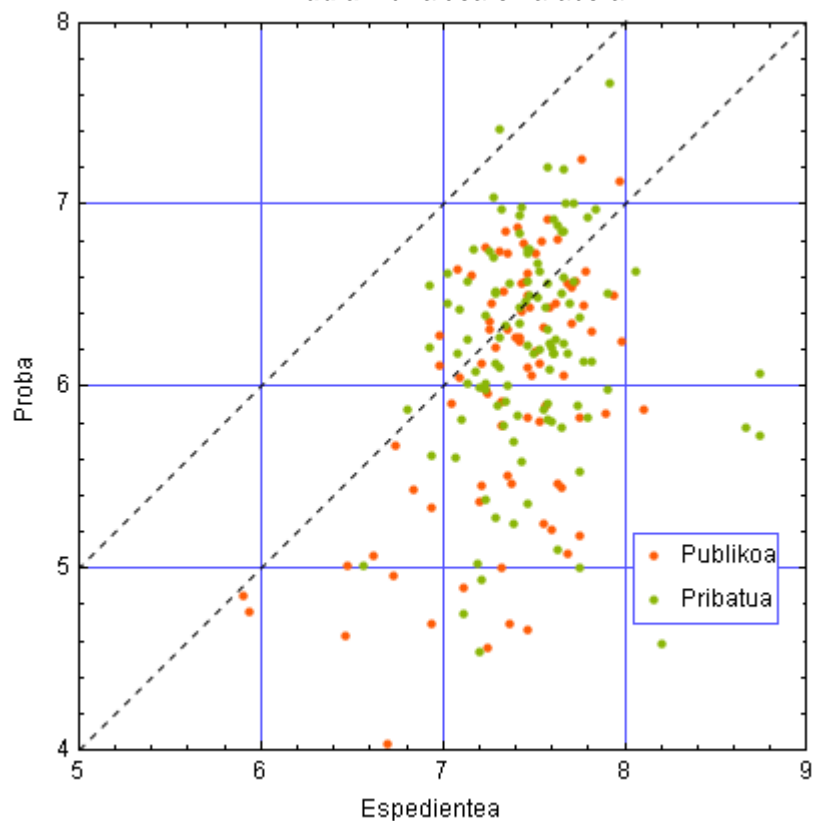
Batez bestekoa	1 dezila	2 dezila	3 dezila	4 dezila	Mediana	6 dezila	7 dezila	8 dezila	9 dezila
1,35	0,57	0,80	0,94	1,1	1,23	1,39	1,55	1,84	2,27



**Batxilergoko notaren eta probako notaren sakabanatze-diagrama**



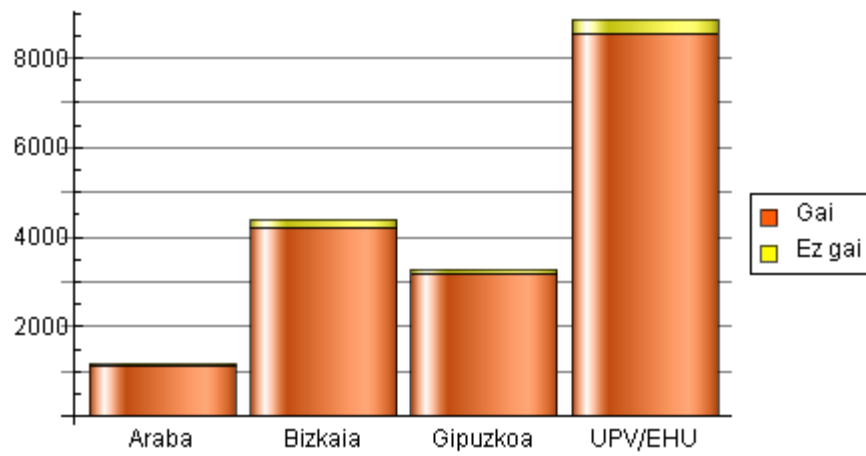
**7. irudia.** Lurraldearen arabera.



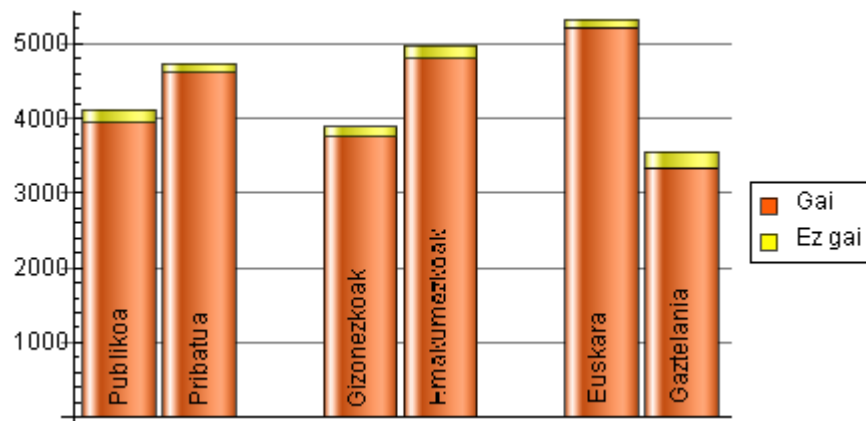
**8. irudia.** Sarearen arabera.



## Matrikula orokorrean

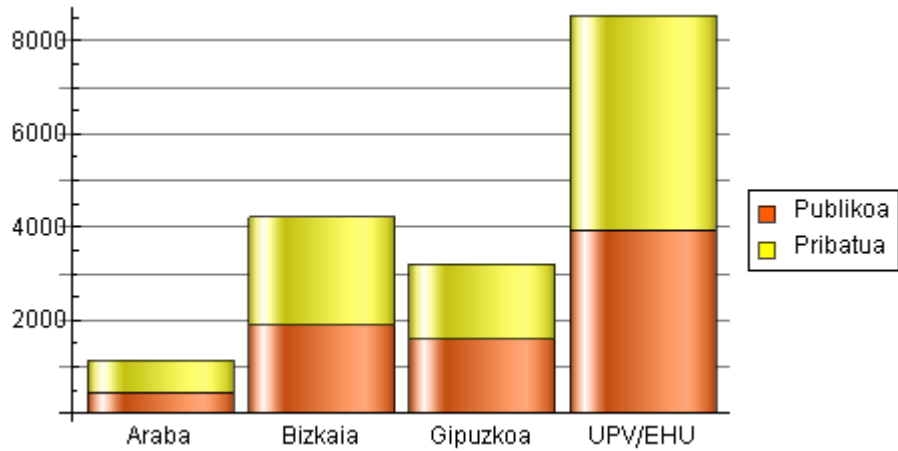


9. irudia. Matrikula lurraldearen arabera.

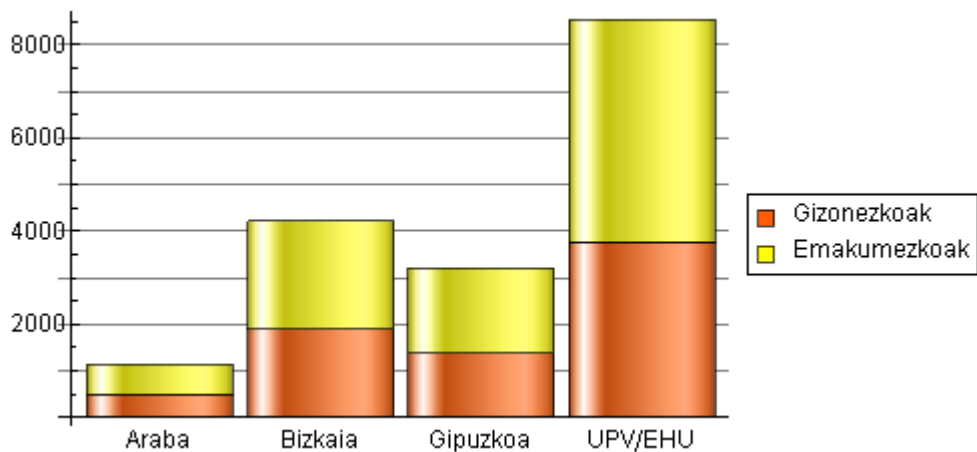


10. irudia. Matrikula sarearen, sexuaren eta probako hizkuntzaren arabera.

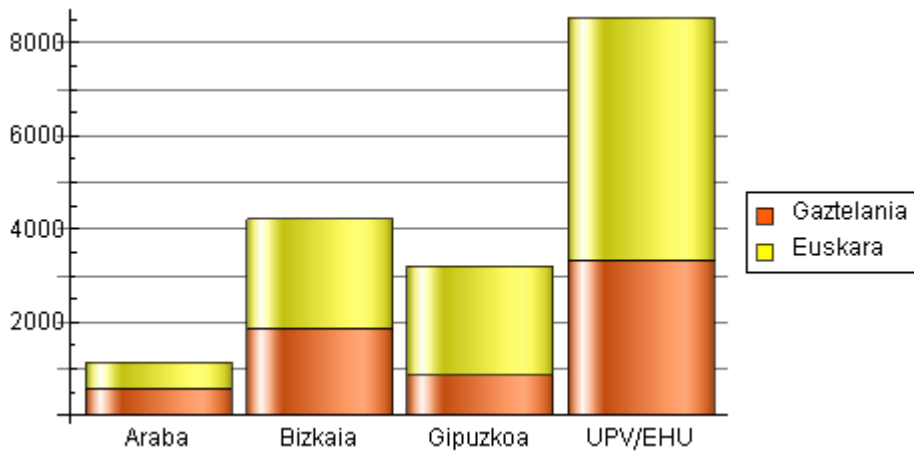
## Matrikularen banaketa lurraldearen arabera



11. irudia. Sarearen arabera.

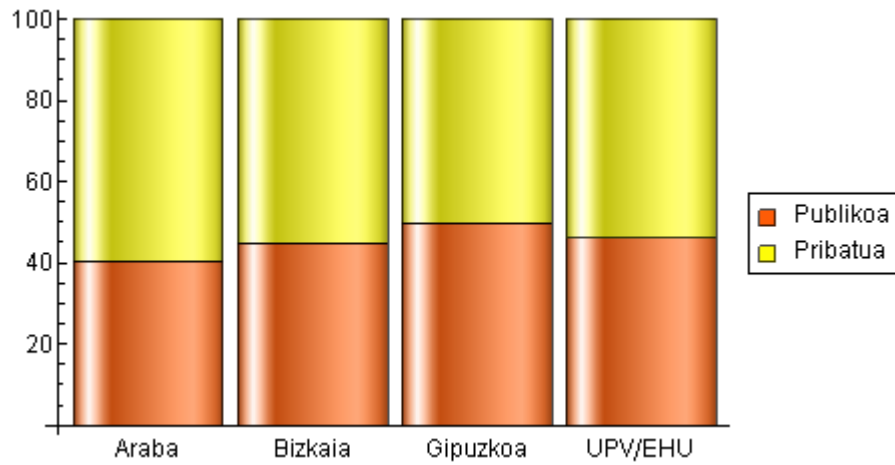


12. irudia. Sexuaren arabera.

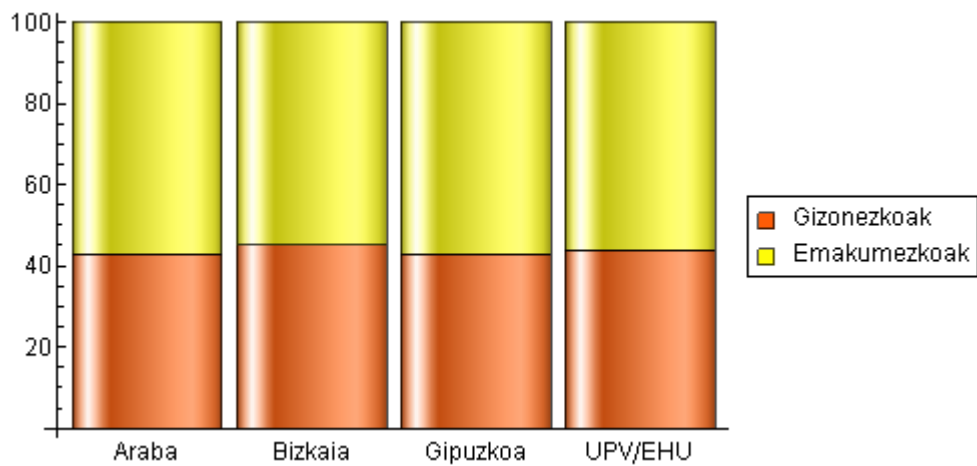


13. irudia. Probako hizkuntzaren arabera.

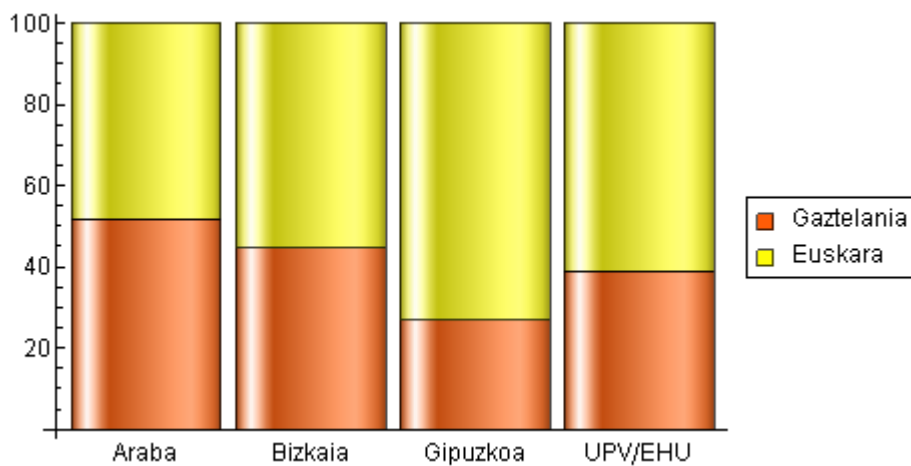
## Matrikularen banaketa lurraldearen arabera (ehunekoetan)



14. irudia. Sarearen arabera.



15. irudia. Sexuaren arabera.



16. irudia. Probako hizkuntzaren arabera.