

UNIBERTSITATERA SARTZEKO PROBAK

2012ko

EMAITZEN TXOSTENA

Aurkezpena

Aurtengo 2012. urtea hirugarrena izan da Unibertsitatera sartzeko proba azaroaren 14ko 1892/2008 errege dekretuak arautzen dueneko, Espainiako unibertsitate publikoetan graduko unibertsitate ikasketa ofizialetara sartzeko baldintzak eta ikasleak onartzeko prozedurak arautzen baititu, bai eta ondoren jaso dituen eraldaketekin ere.

Honako txosten honetan, UPV/EHUn 2012. urtean egindako Matrikulari buruzko daturik esanguratsuak eta Unibertsitatera Sartzeko Probetako emaitzak, probak eta datak ondokoak izaki:

- 25 urtetatik eta 45 urtetatik gorakoen proba: Maiatzak 4.
- Batxilergorako sarrera-proba:
 - Ohiko deialdia: ekainaren 6, 7 eta 8an.
 - Ezohiko deialdia: uztailaren 4, 5 eta 6an.

AURKIBIDEA

Orrialdea

1.	Helduek UPV/EHUn sartzeko probetako emaitzen laburpena	
1.1.	25 urtetatik gorakoak	1
1.2.	45 urtetatik gorakoak eta lan esperientzia duten 40 urtetatik gorakoak.....	2
2.	BATXILERGORAKO SARRERA PROBA	
2.1.	Ohiko deialdia	
2.1.1.	Emitza orokorrak.....	3
2.1.2.	Fase espezifikoa (Batxilergoa).....	4
2.1.3.	Bigarren zuzenketa eta erreklamazioak (Batxilergoa).....	5
2.1.4.	Fase espezifikoa: matrikula (LH).....	6
2.1.5.	7
2.1.6.	Bigarren zuzenketa eta erreklamazioak (LH).....	8
2.2.	Ezohiko deialdia	
2.2.1.	Emitza orokorrak.....	9
2.3.	Zenbait gradutan onarpenerako balioespen proba bereziak.....	10
3.	Emitzen laburpena irakasgaiaren arabera	
3.1.	Irakasgai orokorrak.....	11
3.2.	Modalitateko irakasgaiak.....	18
4.	Batxilergoko batez besteko notaren eta proban lortutako notaren arteko aldearen azterketa	38
5.	Matrikula grafikoetan	
5.1.	Matrikula orokorrean.....	40
5.2.	Matrikula lurraldearen arabera	41
5.3.	Matrikula lurraldearen arabera (ehunekoetan)	42

	Matrikula	A.G.	Gai	
			Guztira	%
Guztira	401	103	168	56,4
Lurraldearen arabera				
Araba	67	23	27	61,4
Bizkaia	191	42	79	53,0
Gipuzkoa	143	38	58	52,2
Sexuaren arabera				
Gizonezkoak	198	48	63	42,0
Emakumezkoak	203	55	67	45,3
Sarbidearen arabera				
Arteak eta Giza Zientziak	79	17	37	59,7
Zientziak	13	3	4	40,0
Osasun Zientziak	95	29	30	45,5
Gizarte eta Lege Zientziak	194	45	92	61,7
Ingeniaritza eta Arkitektura	20	9	5	45,5

Irakasgaia	Matrikula	A.G.	Gai		B.B.
			Guztira	%	
Alemana	1	1			
Biologia	79	28	16	31,4	3,40
Iruzkina	401	103	229	76,8	5,70
Marrazketa artistikoa	12	4	6	75,0	5,50
Marrazketa teknikoa	6	2	4	100	8,50
Enpresaren ekonomia	33	8	14	56,0	5,13
Euskera	165	61	80	76,9	5,91
Frantsesa	49	9	17	42,5	4,29
Fisika	24	10	4	28,6	2,84
Geografia	138	31	76	71,0	5,71
Historia	233	57	92	52,3	4,84
Filosofiaren historia	58	11	26	53,3	4,89
Artearen historia	24	7	9	52,9	5,33
Ingelesa	322	89	125	55,6	5,36
Italiera	6	1	5	100	7,00
Gaztelania	401	103	215	72,1	5,55
Matematika	27	10	1	5,6	3,00
Gizarte eta Osasun Zientzietarako Matematikak	89	24	36	55,4	4,62
Portugeses	23	4	14	73,7	6,14
Kimika	78	24	21	32,8	3,51

45 URTE TATIK GORAKOAK UNIBERTSITATERA SARTZEKO PROBA

	<i>Matrikula</i>	<i>A.G.</i>	<i>Gai</i>	<i>Gai / Aurkeztuak</i>
<i>Guztira</i>	129	-	73	56,6 %
<i>Lurraldearen arabera</i>				
Araba	20	-	9	45,0 %
Bizkaia	57		24	42,1 %
Gipuzkoa	52	-	40	76,9 %
<i>Sexuaren arabera</i>				
Gizonezkoak	47	-	21	44,7 %
Emakumezkoak	82	-	52	63,4 %

Pertsona batzuk 25 eta 45 urtetatik gorakoen sarrera proban matrikulatu dira.

LAN ESPERIENTZIA DUTEN 40 URTE TATIK GORAKOAK UNIBERTSITATERA SARTZEKO BIDEA

	<i>Matrikula</i>	<i>Gai</i>	<i>Gai / Aurkeztuak</i>
<i>Guztira</i>	58	40	69,0 %
<i>Lurraldearen arabera</i>			
Araba	9	5	55,6 %
Bizkaia	34	24	70,6 %
Gipuzkoa	15	11	73,3 %
<i>Sexuaren arabera</i>			
Gizonezkoak	24	18	75,0 %
Emakumezkoak	34	22	64,7 %

2012ko FASE OROKORRA

	<i>Matrikula</i>	<i>Aurkeztuak</i>	<i>Gai</i>	<i>%</i>	<i>F.O.B.</i>	<i>A.N.B.</i>
<i>Lurraldearen arabera</i>						
Araba	1.162	1.158	1.129	97,50	6,34	6,97
Bizkaia	4.113	4.091	3.936	96,21	6,24	6,99
Gipuzkoa	3.163	3.150	3.107	98,63	6,59	7,15
Beste batzuk	6	6	3	50,00	3,01	5,82
<i>Sarearen arabera</i>						
Ikastetxe publikoak	3.877	3.844	3.718	96,72	6,40	7,04
Bestelako ikastetxeak	4.561	4.555	4.454	97,78	6,37	7,05
Ezezaguna						
<i>Sexuaren arabera</i>						
Gizonezkoak	3.851	3.835	3.739	97,50	6,33	6,92
Emakumezkoak	4.587	4.564	4.433	97,13	6,43	7,16
<i>Hizkuntzaren arabera</i>						
Euskara	5.207	5.188	5.122	98,73	6,58	7,14
Gaztelania	3.231	3.211	3.050	64,99	6,07	6,89
UPV/EHU	8.438	8.399	8.172	97,30	6,38	7,05

Matrikula da fase orokorrean Matrikulaturiko ikasleen kopurua. Ez dira sartzen, beraz, fase espezifikorako Matrikula besterik egin ez dutenak.

Gaien portzentaia aurkeztutakoen gainean ateratzen da.

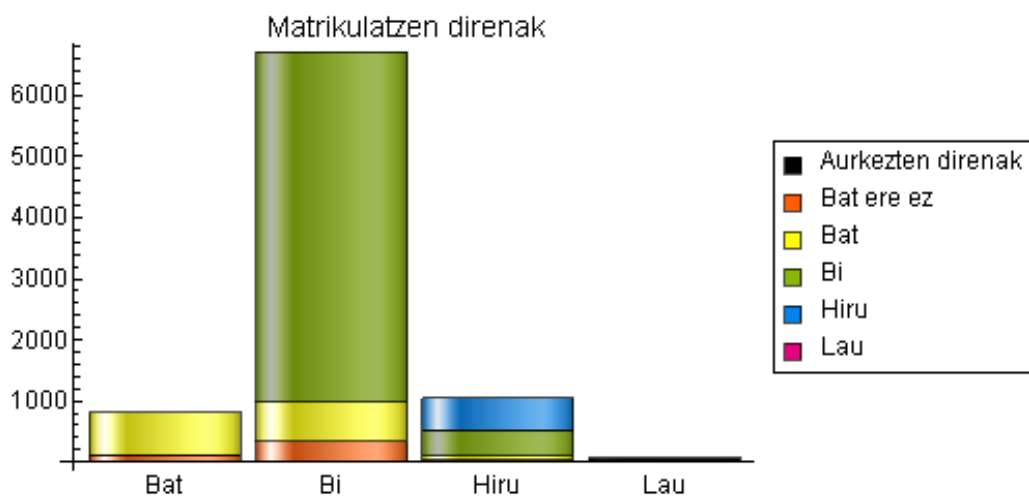
F.O.B.: aurkeztutakoen fase orokorreko kalifikazioen batez bestekoa. Fase orokorreko kalifikazioa lortzen da fase honetan examinatu diren 5 irakasgaien batez bestekoa eginez.

A.N.B.: aurkeztutakoen behin betiko kalifikazioen batez bestekoa, fase orokorrean lortutako batez bestekoa 4tik gorakoa dutenena. Behin betiko kalifikazioa da fase orokorreko kalifikazioaren eta batxilergoko batez bestekoaren batez besteko haztatua.

BATXILERGORAKO SARRERA-PROBAREN EMAITZEN LABURPENA

ZATI ESPEZIFIKOA

		Aurkezten direnak				
		0	1	2	3	4
Matrikulatzen direnak	Gai bat	121	693			
	2 gai	343	636	5.734		
	3 gai	35	68	420	518	
	4 gai	4	5	28	14	24



1. irudia. Fase espezifikorako batxilergoko Matrikula.

<i>Irakasgaia</i>	Eskaerak		
	<i>2. Z</i>	<i>E 2. Z</i>	<i>E</i>
Gaztelania eta literatura	422	143	66
Euskara eta literatura	334	103	34
Ingelesa	450	145	49
Frantsesa	5	2	
Alemana	5		
Historia	220	68	26
Filosofiaren historia	233	82	24
Matematika II	252	81	25
Kimika	231	87	33
Biologia	262	97	30
Fisika	107	33	2
Gizarte zientziei aplikaturiko matematika II	99	20	5
Artearen historia	57	9	2
Geografia	120	23	11
Enpresaren ekonomia	129	32	10
Lurraren eta ingurumenaren zientziak	32	4	6
Marrazketa artistikoa II	4	1	
Marrazketa teknikoa II	92	41	1
Latina II	22	3	2
Literatura unibertsala	30	9	3
Industria-Teknologia II	15	8	
Musikaren eta dantzaren historia			
Grekoa II			
Elektroteknia	5	2	1
Diseinua	8	2	
Analisi musikala II			
Ikus-entzunezko kultura	5		

2. Z : bigarren zuzenketa eskaeren kopurua.

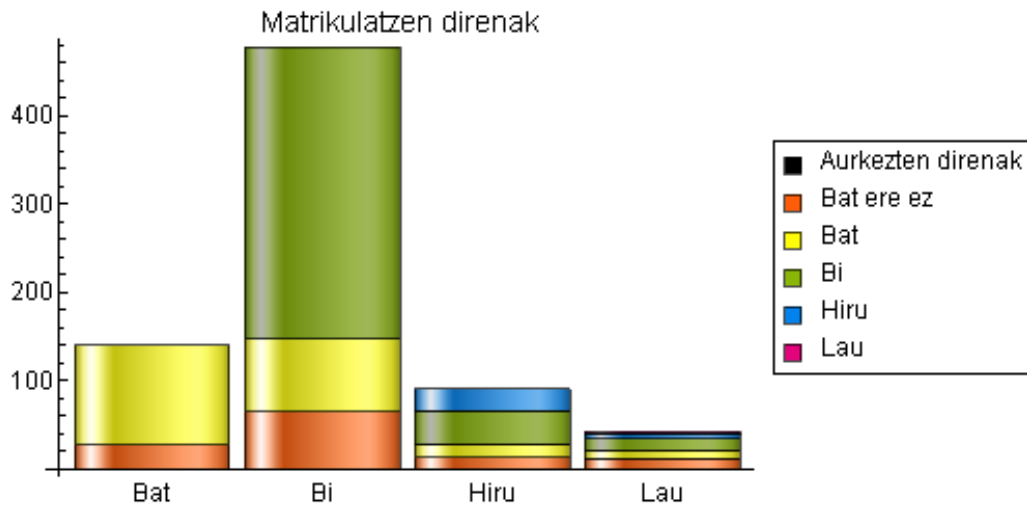
E 2. Z : bigarren zuzenketa eskatu ondoren egindako erreklamazio eskaeren kopurua.

E : bigarren zuzenketa eskatu gabe erreklamazio eskaeren kopurua.

LANBIDE HEZIKETARAKO SARRERA-PROBAREN EMAITZEN LABURPENA

MATRIKULA

		Aurkezten direnak				
		0	1	2	3	4
Matrikulatzen direnak	Gai bat	27	113			
	2 gai	64	83	330		
	3 gai	13	15	37	25	
	4 gai	11	10	13	5	3



2. irudia. Fase espezifikorako lanbide hezkuntzako Matrikula.

LANBIDE HEZIKETARAKO SARRERA-PROBAREN EMAITZEN LABURPENA

EMAITZAK IRAKASGAIKA

<i>Irakasgaia</i>	<i>Matrikula</i>	<i>Aurkeztuak</i>	<i>Gai</i>	<i>%</i>	<i>B.B.</i>
Matematika II	151	94	25	26,60	3,23
Kimika	261	206	117	56,80	5,08
Biologia	328	279	191	68,46	5,49
Fisika	62	34	17	50,00	4,09
Gizarte zientziei aplikaturiko matematika II	72	48	21	43,75	4,39
Artearen historia	60	34	16	47,06	4,35
Geografia	131	77	39	50,65	4,49
Enpresaren ekonomia	149	107	74	69,16	5,52
Lurraren eta ingurumenaren zientziak	97	59	41	69,49	5,30
Marrazketa artistikoa II	12	8	8	100	6,19
Marrazketa teknikoa II	67	47	27	57,45	4,81
Latina II	13	6	2	33,33	4,00
Literatura unibertsala	22	11	8	72,73	5,22
Industria-Teknologia II	18	6	5	83,33	5,32
Musikaren eta dantzaren historia	2	-	-	-	-
Grekoa II	1	1	-	-	-
Elektroteknia	13	3	2	66,67	5,98
Diseinua	19	11	4	36,37	4,00
Analisi musikala II	2	1	1	100	4,00
Ikus-entzunezko kultura	3		3	100	6,00

<i>Irakasgaia</i>	Eskaerak		
	<i>2. Z</i>	<i>E 2. Z</i>	<i>E</i>
Matematika II	7	2	
Kimika	23	2	1
Biologia	26	4	
Fisika	6	2	
Gizarte zientziei aplikaturiko matematika II	3		
Artearen historia	6	2	
Geografia	11	4	
Enpresaren ekonomia	13	4	
Lurraren eta ingurumenaren zientziak	11	6	
Marrazketa artistikoa II			
Marrazketa teknikoa II	3		
Latina II	1		
Literatura unibertsala	1		
Industria-Teknologia II			
Musikaren eta dantzaren historia			
Grekoa II			
Elektroteknia			
Diseinua	1		
Analisi musikala II	1		
Ikus-entzunezko kultura			

2. Z : bigarren zuzenketa eskaeren kopurua.

E 2. Z : bigarren zuzenketa eskatu ondoren egindako erreklamazio eskaeren kopurua.

E : bigarren zuzenketa eskatu gabe erreklamazio eskaeren kopurua.

2012ko FASE OROKORRA

	<i>Matrikula</i>	<i>Aurkeztuak</i>	<i>Gai</i>	<i>%</i>	<i>F.O.B.</i>	<i>A.N.B.</i>
<i>Lurraldearen arabera</i>						
Araba	244	233	205	87,98	5,18	5,84
Bizkaia	923	884	750	84,84	4,94	5,73
Gipuzkoa	606	576	529	91,84	5,32	5,82
<i>Sarearen arabera</i>						
Ikastetxe publikoak	775	747	645	86,35	5,04	5,72
Bestelako ikastetxeak	998	946	819	86,57	5,15	5,83
<i>Sexuaren arabera</i>						
Gizonezkoak	949	904	780	86,38	5,10	5,76
Emakumezkoak	824	789	684	86,69	5,11	5,81
<i>Hizkuntzaren arabera</i>						
Euskara	1.061	1.013	896	88,45	5,14	5,78
Gaztelania	712	680	568	83,53	5,05	5,79
<i>UPV/EHU</i>	1.773	1.693	1.464	86,47	5,10	5,78

Matrikula da fase orokorrean Matrikulaturiko ikasleen kopurua. Ez dira sartzen, beraz, fase espezifikorako Matrikula besterik egin ez dutenak.

Gaien portzentaia aurkeztutakoen gainean ateratzen da.

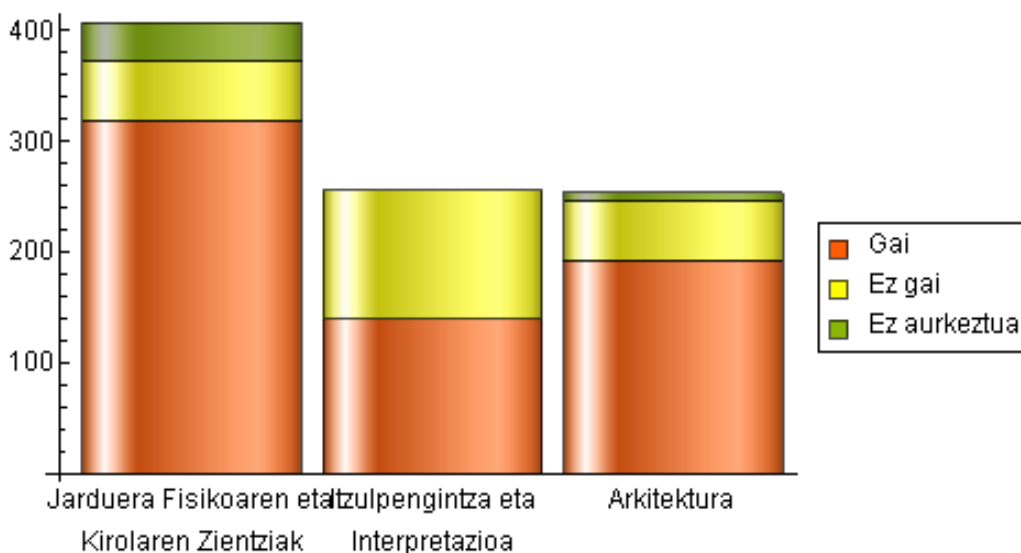
F.O.B.: aurkeztutakoen fase orokorreko kalifikazioen batez bestekoa. Fase orokorreko kalifikazioa lortzen da fase honetan examinatu diren 5 irakasgaien batez bestekoa eginez.

A.N.B.: aurkeztutakoen behin betiko kalifikazioen batez bestekoa, fase orokorrean lortutako batez bestekoa 4tik gorakoa dutenena. Behin betiko kalifikazioa da fase orokorreko kalifikazioaren eta batxilergoko batez bestekoaren batez besteko haztatua.

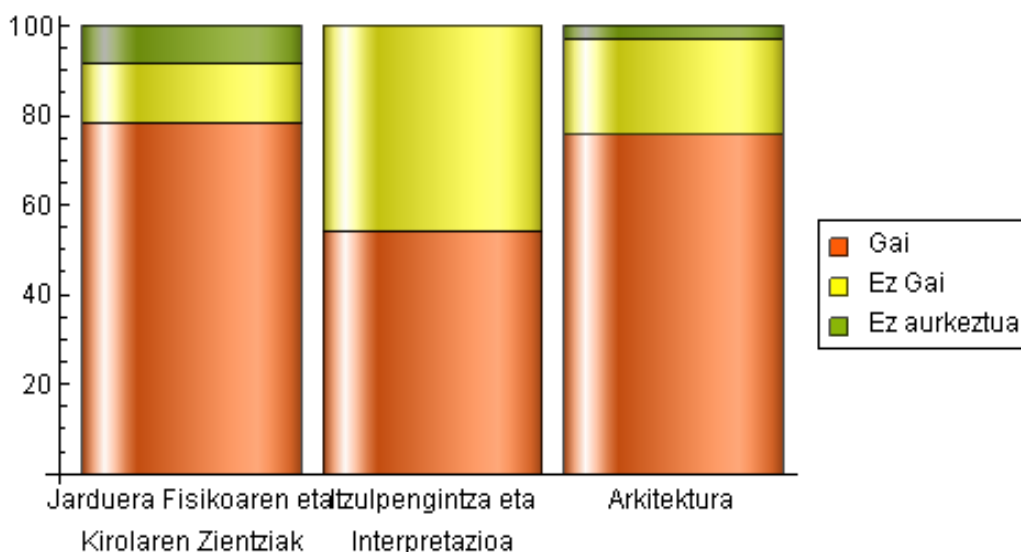
BATXILERGORAKO SARRERA-PROBAREN EMAITZEN LABURPENA BALIOESPEN-PROBA BEREZIAK

1892/2008 Errege Dekretuaren bigarren xedapen gehigarriaren babesean, Euskal Herriko unibertsitateak balioespen-proba bereziak ezarri ditu Jarduera Fisikoaren eta Kirolaren Zientzien Gradura, Itzulpengintza eta Interpretazioaren Gradura eta Arkitekturaren Gradura sartzeko.

	Gai	Ez gai	AG	Guztira
Jarduera Fisikoaren eta Kirolaren Z.	319	54	34	407
Itzulpengintza eta Interpretazioa	139	117		256
Arkitektura	192	55	7	254



3. irudia. Datuak orokorrean.



4. irudia. Datuak ehunekoetan.

Gaztelania eta literatura

	Matrikula	E.A.	Gai (>=5)		B.B.
			#	%	
Lurraldearen arabera					
Araba	1.162	4	818	70,64	5,61
Bizkaia	4.113	24	3.058	74,79	5,79
Gipuzkoa	3.163	14	2.519	79,99	6,14
Ezezaguna	2				2,90
Sarearen arabera					
Ikastetxe publikoak	3.877	34	2.924	76,09	5,89
Bestelako ikastetxeak	4.561	8	3.471	76,24	5,90
Ezezaguna	2				2,90
Sexuaren arabera					
Gizonezkoak	3.827	17	2.745	72,05	5,73
Emakumezkoak	4.613	25	3.650	79,56	6,03
Hizkuntzaren arabera					
Euskara	5.207	20	3.996	77,04	5,96
Gaztelania	3.233	22	2.399	74,71	5,80
UPV/EHU	8.440	42	6.395	76,15	5,89

Matrikula: ikasle Matrikulatuen kopurua.

E.A. : Ez aurkeztuak

#: Gaien kopurua.

%: gaien portzentaia aurkeztutakoen gainean ateratzen da.

Batez bestekoa: aurkeztutakoen kalifikazioen batez bestekoa.

Euskara eta literatura

	Matrikula	E.A.	Gai (>=5)		B.B.
			#	%	
Lurraldearen arabera					
Araba	1.113	2	949	85,42	7,09
Bizkaia	3.975	20	3.368	85,16	7,09
Gipuzkoa	3.099	14	2.933	95,07	7,63
Sarearen arabera					
Ikastetxe publikoak	3.746	29	3.526	94,86	7,70
Bestelako ikastetxeak	4.441	7	3.724	83,99	6,96
Sexuaren arabera					
Gizonezkoak	3.705	16	3.220	87,29	7,11
Emakumezkoak	4.482	20	4.030	90,32	7,45
Hizkuntzaren arabera					
Euskara	5.207	21	5.143	99,17	8,03
Gaztelania	2.980	15	2.107	71,06	6,01
UPV/EHU	8.187	36	7.250	88,95	7,29

Matrikula: ikasle Matrikulatuen kopurua.

E.A. : Ez aurkeztuak

#: Gaien kopurua.

%: gaien portzentaia aurkeztutakoen gainean ateratzen da.

Batez bestekoa: aurkeztutakoen kalifikazioen batez bestekoa.

Filosofiaren historia

	Matrikula	E.A.	Gai (>=5)		B.B.
			#	%	
Lurraldearen arabera					
Araba	452	3	319	71,05	5,76
Bizkaia	2.351	15	1.649	70,59	5,90
Gipuzkoa	1.823	11	1.441	79,53	6,26
Ezezaguna	2		1	50,00	4,95
Sarearen arabera					
Ikastetxe publikoak	2.250	26	1.569	70,55	5,81
Bestelako ikastetxeak	2.376	3	1.840	77,54	6,24
Ezezaguna	2		1	50,00	4,95
Sexuaren arabera					
Gizonezkoak	2.042	11	1.439	70,85	5,85
Emakumezkoak	2.586	18	1.971	76,57	6,17
Hizkuntzaren arabera					
Euskara	3.024	16	2.271	75,50	6,12
Gaztelania	1.604	13	1.139	71,59	5,86
UPV/EHU	4.628	29	3.410	74,15	6,03

Matrikula: ikasle Matrikulatuen kopurua.

E.A. : Ez aurkeztuak

#: Gaien kopurua.

%: gaien portzentaia aurkeztutakoen ginean ateratzen da.

Batez bestekoa: aurkeztutakoen kalifikazioen batez bestekoa.

Espainako historia

	Matrikula	E.A.	Gai (>=5)		B.B.
			#	%	
Lurraldearen arabera					
Araba	710	1	539	76,20	6,16
Bizkaia	1.762	9	1.349	76,95	6,25
Gipuzkoa	1.340	5	1.162	87,04	6,71
Sarearen arabera					
Ikastetxe publikoak	1.627	10	1.301	80,46	6,43
Bestelako ikastetxeak	2.185	5	1.749	80,23	6,36
Sexuaren arabera					
Gizonezkoak	1.785	7	1.442	81,10	6,36
Emakumezkoak	2.027	8	1.608	79,64	6,42
Hizkuntzaren arabera					
Euskara	2.183	8	1.822	83,77	6,56
Gaztelania	1.629	7	1.228	75,71	6,17
UPV/EHU	3.812	15	3.050	80,33	6,39

Matrikula: ikasle Matrikulatuen kopurua.

E.A. : Ez aurkeztuak

#: Gaien kopurua.

%: gaien portzentaia aurkeztutakoen gainean ateratzen da.

Batez bestekoa: aurkeztutakoen kalifikazioen batez bestekoa.

Ingelesa

	Matrikula	E.A.	Gai (>=5)		B.B.
			#	%	
Lurraldearen arabera					
Araba	1.144	4	934	81,93	6,80
Bizkaia	4.073	22	3.059	75,51	6,23
Gipuzkoa	3.096	15	2.550	82,77	6,69
Ezezaguna	2		1	50,00	3,63
Sarearen arabera					
Ikastetxe publikoak	3.830	34	2.920	76,92	6,37
Bestelako ikastetxeak	4.483	7	3.623	80,94	6,58
Ezezaguna	2		1	50,00	3,63
Sexuaren arabera					
Gizonezkoak	3.768	17	3.017	80,43	6,55
Emakumezkoak	4.547	24	3.527	77,98	6,42
Hizkuntzaren arabera					
Euskara	5.185	22	4.181	80,98	6,59
Gaztelania	3.130	19	2.363	75,96	6,30
UPV/EHU	8.315	41	6.544	79,09	6,48

Matrikula: ikasle Matrikulatuen kopurua.

E.A. : Ez aurkeztuak

#: Gaien kopurua.

%: gaien portzentaia aurkeztutakoen gainean ateratzen da.

Batez bestekoa: aurkeztutakoen kalifikazioen batez bestekoa.

Frantsesa

	Matrikula	E.A.	Gai (>=5)		B.B.
			#	%	
Lurraldearen arabera					
Araba	15		15	100	7,45
Bizkaia	39		34	87,18	7,59
Gipuzkoa	35		32	91,43	7,81
Sarearen arabera					
Ikastetxe publikoak	39		31	79,49	6,76
Bestelako ikastetxeak	50		50	100	8,36
Sexuaren arabera					
Gizonezkoak	41		39	95,12	7,60
Emakumezkoak	48		42	87,50	7,70
Hizkuntzaren arabera					
Euskara	22		18	81,82	6,28
Gaztelania	67		63	94,03	8,10
UPV/EHU	89		81	91,01	7,65

Matrikula: ikasle Matrikulatuen kopurua.

E.A. : Ez aurkeztuak

#: Gaien kopurua.

%: gaien portzentaia aurkeztutakoen gainean ateratzen da.

Batez bestekoa: aurkeztutakoen kalifikazioen batez bestekoa.

Alemana

	Matrikula	E.A.	Gai (>=5)		B.B.
			#	%	
Lurraldearen arabera					
Araba	1		1	100	7,20
Bizkaia					
Gipuzkoa	32		23	71,88	5,79
Sarearen arabera					
Ikastetxe publikoak	6		3	50,00	4,19
Bestelako ikastetxeak	27		21	77,78	6,20
Sexuaren arabera					
Gizonezkoak	15		13	86,67	6,04
Emakumezkoak	18		11	61,11	5,67
Hizkuntzaren arabera					
Euskara					
Gaztelania	33		24	72,73	5,83
UPV/EHU	33		24	72,73	5,83

Matrikula: ikasle Matrikulatuen kopurua.

E.A. : Ez aurkeztuak

#: Gaien kopurua.

%: gaien portzentaia aurkeztutakoen ginean ateratzen da.

Batez bestekoa: aurkeztutakoen kalifikazioen batez bestekoa.

Matematika II

	Matrikula	E.A.	Gai (>=5)		B.B.
			#	%	
Lurraldearen arabera					
Araba	541	15	356	67,68	5,78
Bizkaia	2.158	57	1.361	64,78	5,65
Gipuzkoa	1.642	52	1.013	63,71	5,50
Ezezaguna	7	2	2	40,00	4,20
Fasearen arabera					
Orokorra	2.269	8	1.474	65,19	5,65
Espezifikoa	2.079	118	1.258	64,15	5,56
Sarearen arabera					
Ikastetxe publikoak	1.686	55	1.065	65,30	5,63
Bestelako ikastetxeak	2.655	69	1.665	64,39	5,59
Ezezaguna	7	2	2	40,00	4,20
Sexuaren arabera					
Gizonezkoak	2.324	76	1.507	67,04	5,75
Emakumezkoak	2.024	50	1.225	62,06	5,44
Hizkuntzaren arabera					
Euskara	2.655	77	1.617	62,72	5,47
Gaztelania	1.693	49	1.115	67,82	5,81
UPV/EHU	4.348	126	2.732	64,71	5,61

Matrikula: ikasle Matrikulatuen kopurua.

E.A. : Ez aurkeztuak

#: Gaien kopurua.

%: gaien portzentaia aurkeztutakoen gainean ateratzen da.

Batez bestekoa: aurkeztutakoen kalifikazioen batez bestekoa.

Fisika

	Matrikula	E.A.	Gai (>=5)		B.B.
			#	%	
Lurraldearen arabera					
Araba	282	32	206	82,40	6,86
Bizkaia	1.178	145	791	76,57	6,45
Gipuzkoa	899	129	582	75,58	6,45
Ezezaguna	3				1,60
Fasearen arabera					
Orokorra	661	2	536	81,34	6,72
Espezifikoa	1.071	304	1.043	74,66	6,38
Sarearen arabera					
Ikastetxe publikoak	979	127	650	76,29	6,56
Bestelako ikastetxeak	1.380	179	929	77,35	6,46
Ezezaguna	3				1,60
Sexuaren arabera					
Gizonezkoak	1.591	209	1.046	75,59	6,44
Emakumezkoak	771	97	533	79,08	6,61
Hizkuntzaren arabera					
Euskara	1.476	208	983	77,52	6,59
Gaztelania	886	98	596	75,63	6,35
UPV/EHU	2.362	306	1.579	76,80	6,49

Matrikula: ikasle Matrikulatuen kopurua.

E.A. : Ez aurkeztuak

#: Gaien kopurua.

%: gaien portzentaia aurkeztutakoen gainean ateratzen da.

Batez bestekoa: aurkeztutakoen kalifikazioen batez bestekoa.

Kimika

	Matrikula	E.A.	Gai (>=5)		B.B.
			#	%	
Lurraldearen arabera					
Araba	406	26	331	87,11	7,11
Bizkaia	1602	115	1206	81,80	6,68
Gipuzkoa	1191	79	948	85,25	7,00
Ezezaguna	7	1	5	83,33	6,93
Fasearen arabera					
Orokorra	508	1	405	79,88	6,61
Espezifikoa	2698	220	2085	84,14	6,90
Sarearen arabera					
Ikastetxe publikoak	1348	93	1056	84,14	6,97
Bestelako ikastetxeak	1851	127	1429	82,89	6,77
Ezezaguna	7	1	5	83,33	6,93
Sexuaren arabera					
Gizonezkoak	1351	128	1009	82,50	6,81
Emakumezkoak	1855	93	1481	84,05	6,89
Hizkuntzaren arabera					
Euskara	1921	118	1532	84,79	6,91
Gaztelania	1285	103	958	81,05	6,77
UPV/EHU	3206	221	2490	83,42	6,86

Matrikula: ikasle Matrikulatuen kopurua.

E.A. : Ez aurkeztuak

#: Gaien kopurua.

%: gaien portzentaia aurkeztutakoen gainean ateratzen da.

Batez bestekoa: aurkeztutakoen kalifikazioen batez bestekoa.

Biologia

	Matrikula	E.A.	Gai (>=5)		B.B.
			#	%	
Lurraldearen arabera					
Araba	335	21	268	85,35	6,54
Bizkaia	1.152	63	866	79,52	6,35
Gipuzkoa	893	49	672	79,62	6,20
Ezezaguna	7		6	85,71	7,26
Fasearen arabera					
Orokorra	223	2	153	69,23	5,51
Espezifikoa	2.164	131	1.659	6,41	223
Sarearen arabera					
Ikastetxe publikoak	1.061	52	819	81,17	6,44
Bestelako ikastetxeak	1.319	81	987	79,73	6,22
Ezezaguna	7		6	85,71	7,26
Sexuaren arabera					
Gizonezkoak	792	53	587	79,43	6,34
Emakumezkoak	1.595	80	1.225	80,86	6,31
Hizkuntzaren arabera					
Euskara	1.464	61	1.129	80,47	6,32
Gaztelania	923	72	683	80,26	6,32
UPV/EHU	2.387	133	1.812	80,39	6,32

Matrikula: ikasle Matrikulatuen kopurua.

E.A. : Ez aurkeztuak

#: Gaien kopurua.

%: gaien portzentaia aurkeztutakoen gainean ateratzen da.

Batez bestekoa: aurkeztutakoen kalifikazioen batez bestekoa.

Lurraren eta ingurumenaren zientziak

	Matrikula	E.A.	Gai (>=5)		B.B.
			#	%	
Lurraldearen arabera					
Araba	96	6	88	97,78	7,04
Bizkaia	231	17	156	72,90	5,83
Gipuzkoa	283	24	208	80,31	6,04
Ezezaguna	1		1	100	6,50
Fasearen arabera					
Orokorra	404	4	334	83,50	6,26
Espezifikoa	207	43	119	72,56	5,77
Sarearen arabera					
Ikastetxe publikoak	378	26	290	82,39	6,34
Bestelako ikastetxeak	232	21	162	76,78	5,75
Ezezaguna	1		1	100	6,50
Sexuaren arabera					
Gizonezkoak	230	24	172	83,50	6,38
Emakumezkoak	381	23	281	78,49	5,97
Hizkuntzaren arabera					
Euskara	434	25	341	83,37	6,35
Gaztelania	177	22	112	72,26	5,51
UPV/EHU	611	47	453	80,32	6,12

Matrikula: ikasle Matrikulatuen kopurua.

E.A. : Ez aurkeztuak

#: Gaien kopurua.

%: gaien portzentaia aurkeztutakoen gainean ateratzen da.

Batez bestekoa: aurkeztutakoen kalifikazioen batez bestekoa.

Marrazketa teknikoa II

	Matrikula	E.A.	Gai (>=5)		B.B.
			#	%	
Lurraldearen arabera					
Araba	231	17	169	78,97	6,23
Bizkaia	791	50	556	75,03	6,10
Gipuzkoa	595	57	420	78,07	6,19
Ezezaguna	1				1,00
Fasearen arabera					
Orokorra	352	1	270	76,92	6,19
Espezifikoa	1.266	123	875	76,55	6,13
Sarearen arabera					
Ikastetxe publikoak	674	57	481	77,96	6,17
Bestelako ikastetxeak	943	67	664	75,80	6,13
Ezezaguna	1				1,00
Sexuaren arabera					
Gizonezkoak	1.121	83	821	79,09	6,34
Emakumezkoak	497	41	324	71,05	5,71
Hizkuntzaren arabera					
Euskara	987	72	709	77,49	6,19
Gaztelania	631	52	436	75,30	6,08
UPV/EHU	1.618	124	1.145	76,64	6,15

Matrikula: ikasle Matrikulatuen kopurua.

E.A. : Ez aurkeztuak

#: Gaien kopurua.

%: gaien portzentaia aurkeztutakoen gainean ateratzen da.

Batez bestekoa: aurkeztutakoen kalifikazioen batez bestekoa.

Elektroteknia

	Matrikula	E.A.	Gai (>=5)		B.B.
			#	%	
Lurraldearen arabera					
Araba	6	2	2	50,00	4,29
Bizkaia	70	10	35	58,33	4,99
Gipuzkoa	100	4	53	52,21	5,10
Fasearen arabera					
Orokorra	109		62	56,88	5,13
Espezifikoa	67	16	28	54,90	4,84
Sarearen arabera					
Ikastetxe publikoak	68	6	32	51,61	4,88
Bestelako ikastetxeak	108	10	58	59,18	5,14
Sexuaren arabera					
Gizonezkoak	136	13	68	55,28	4,97
Emakumezkoak	40	3	22	59,46	5,26
Hizkuntzaren arabera					
Euskara	145	13	79	59,85	5,10
Gaztelania	31	3	11	39,29	4,76
UPV/EHU	176	16	90	56,25	5,04

Matrikula: ikasle Matrikulatuen kopurua.

E.A. : Ez aurkeztuak

#: Gaien kopurua.

%: gaien portzentaia aurkeztutakoen gainean ateratzen da.

Batez bestekoa: aurkeztutakoen kalifikazioen batez bestekoa.

Industria-teknologia II

	Matrikula	E.A.	Gai (>=5)		B.B.
			#	%	
Lurraldearen arabera					
Araba	58	13	33	73,33	5,34
Bizkaia	164	16	122	82,43	5,88
Gipuzkoa	107	10	85	87,63	6,59
Fasearen arabera					
Orokorra	171	2	142	84,02	6,16
Espezifikoa	158	37	98	80,99	5,86
Sarearen arabera					
Ikastetxe publikoak	156	28	109	78,99	5,87
Bestelako ikastetxeak	163	11	131	86,18	6,18
Sexuaren arabera					
Gizonezkoak	274	33	197	81,74	6,07
Emakumezkoak	55	6	43	87,76	5,88
Hizkuntzaren arabera					
Euskara	280	35	201	82,04	6,00
Gaztelania	49	4	39	86,67	6,25
UPV/EHU	329	39	240	82,76	6,04

Matrikula: ikasle Matrikulatuen kopurua.

E.A. : Ez aurkeztuak

#: Gaien kopurua.

%: gaien portzentaia aurkeztutakoen gainean ateratzen da.

Batez bestekoa: aurkeztutakoen kalifikazioen batez bestekoa.

Gizarte zientziei aplikaturiko matematika II

	Matrikula	E.A.	Gai (>=5)		B.B.
			#	%	
Lurraldearen arabera					
Araba	406	55	208	59,26	5,34
Bizkaia	1.108	115	552	55,59	5,28
Gipuzkoa	760	89	435	64,83	5,72
Ezezaguna	2				2,75
Fasearen arabera					
Orokorra	764	2	456	59,84	5,52
Espezifikoa	1.512	257	739	58,88	5,38
Sarearen arabera					
Ikastetxe publikoak	1.025	89	540	57,69	5,35
Bestelako ikastetxeak	1.249	170	655	60,70	5,51
Ezezaguna	2				2,75
Sexuaren arabera					
Gizonezkoak	872	133	428	57,92	5,33
Emakumezkoak	1.404	126	767	60,02	5,49
Hizkuntzaren arabera					
Euskara	1.379	121	769	61,13	5,58
Gaztelania	897	138	426	56,13	5,20
UPV/EHU	2.276	259	1.195	59,25	5,43

Matrikula: ikasle Matrikulatuen kopurua.

E.A. : Ez aurkeztuak

#: Gaien kopurua.

%: gaien portzentaia aurkeztutakoen gainean ateratzen da.

Batez bestekoa: aurkeztutakoen kalifikazioen batez bestekoa.

Enpresaren ekonomia

	Matrikula	E.A.	Gai (>=5)		B.B.
			#	%	
Lurraldearen arabera					
Araba	423	28	316	80,00	6,38
Bizkaia	1.388	70	1.053	79,89	6,34
Gipuzkoa	1.088	63	854	83,32	6,58
Ezezaguna	1		1	100	5,05
Fasearen arabera					
Orokorra	949	7	780	82,80	6,59
Espezifikoa	1.951	154	1.444	80,36	6,36
Sarearen arabera					
Ikastetxe publikoak	1.321	79	953	76,73	6,20
Bestelako ikastetxeak	1.578	82	1.270	84,89	6,64
Ezezaguna	1		1	100	5,05
Sexuaren arabera					
Gizonezkoak	1.102	72	839	81,48	6,46
Emakumezkoak	1.798	89	1.385	81,04	6,43
Hizkuntzaren arabera					
Euskara	1.763	92	1.351	80,85	6,39
Gaztelania	1.137	69	873	81,74	6,51
UPV/EHU	2.900	161	2.224	81,20	6,44

Matrikula: ikasle Matrikulatuen kopurua.

E.A. : Ez aurkeztuak

#: Gaien kopurua.

%: gaien portzentaia aurkeztutakoen gainean ateratzen da.

Batez bestekoa: aurkeztutakoen kalifikazioen batez bestekoa.

Geografia

	Matrikula	E.A.	Gai (>=5)		B.B.
			#	%	
Lurraldearen arabera					
Araba	378	67	211	67,85	5,92
Bizkaia	1.252	198	793	75,24	6,06
Gipuzkoa	1.008	149	631	73,46	6,04
Ezezaguna	2	1			3,00
Fasearen arabera					
Orokorra	949	10	731	77,85	6,28
Espezifikoa	1.691	405	904	70,30	5,86
Sarearen arabera					
Ikastetxe publikoak	1.296	173	794	72,45	5,97
Bestelako ikastetxeak	1.369	241	841	74,56	6,09
Ezezaguna	2	1			3,00
Sexuaren arabera					
Gizonezkoak	966	168	589	73,81	6,05
Emakumezkoak	1.674	247	1.046	73,30	6,02
Hizkuntzaren arabera					
Euskara	1.554	196	1.011	74,45	6,13
Gaztelania	1.086	219	624	71,97	5,88
UPV/EHU	2.640	415	1.635	73,48	6,03

Matrikula: ikasle Matrikulatuen kopurua.

E.A. : Ez aurkeztuak

#: Gaien kopurua.

%: gaien portzentaia aurkeztutakoen gainean ateratzen da.

Batez bestekoa: aurkeztutakoen kalifikazioen batez bestekoa.

Artearen historia

	Matrikula	E.A.	Gai (>=5)		B.B.
			#	%	
Lurraldearen arabera					
Araba	222	33	152	80,42	6,22
Bizkaia	536	74	339	73,38	5,98
Gipuzkoa	420	60	286	79,44	6,28
Ezezaguna	2		1	50,00	5,00
Fasearen arabera					
Orokorra	382	5	299	79,31	6,27
Espezifikoa	798	162	479	75,31	6,04
Sarearen arabera					
Ikastetxe publikoak	703	94	468	76,85	6,06
Bestelako ikastetxeak	475	73	309	76,87	6,23
Ezezaguna	2		1	50,00	5,00
Sexuaren arabera					
Gizonezkoak	402	67	251	74,93	6,05
Emakumezkoak	778	100	527	77,73	6,16
Hizkuntzaren arabera					
Euskara	737	92	530	82,17	6,29
Gaztelania	443	75	248	67,39	5,84
UPV/EHU	1.180	167	778	76,80	6,13

Matrikula: ikasle Matrikulatuen kopurua.

E.A. : Ez aurkeztuak

#: Gaien kopurua.

%: gaien portzentaia aurkeztutakoen gainean ateratzen da.

Batez bestekoa: aurkeztutakoen kalifikazioen batez bestekoa.

Latina II

	Matrikula	E.A.	Gai (>=5)		B.B.
			#	%	
Lurraldearen arabera					
Araba	100	7	73	78,49	6,07
Bizkaia	318	27	207	71,13	5,84
Gipuzkoa	142	13	117	90,70	6,91
Fasearen arabera					
Orokorra	276		221	80,07	6,34
Espezifikoa	284	47	176	74,26	5,93
Sarearen arabera					
Ikastetxe publikoak	376	27	262	75,07	5,98
Bestelako ikastetxeak	184	20	135	82,32	6,51
Sexuaren arabera					
Gizonezkoak	163	17	110	75,34	6,20
Emakumezkoak	397	30	287	78,20	6,13
Hizkuntzaren arabera					
Euskara	398	31	283	77,11	6,12
Gaztelania	162	16	114	78,08	6,23
UPV/EHU	560	47	397	77,39	6,15

Matrikula: ikasle Matrikulatuen kopurua.

E.A. : Ez aurkeztuak

#: Gaien kopurua.

%: gaien portzentaia aurkeztutakoen gainean ateratzen da.

Batez bestekoa: aurkeztutakoen kalifikazioen batez bestekoa.

Grekoa II

	Matrikula	E.A.	Gai (>=5)		B.B.
			#	%	
Lurraldearen arabera					
Araba	5	1	4	100	7,66
Bizkaia	18	1	16	94,12	7,41
Gipuzkoa	7	2	5	100	6,60
Fasearen arabera					
Orokorra	6		6	100	7,45
Espezifikoa	24	4	19	95,00	7,25
Sarearen arabera					
Ikastetxe publikoak	30	4	25	96,15	7,29
Bestelako ikastetxeak					
Sexuaren arabera					
Gizonezkoak	8	3	5	100	7,66
Emakumezkoak	22	1	20	95,24	7,21
Hizkuntzaren arabera					
Euskara	23	3	20	100	7,57
Gaztelania	7	1	5	83,33	6,37
UPV/EHU	30	4	25	96,15	7,29

Matrikula: ikasle Matrikulatuen kopurua.

E.A. : Ez aurkeztuak

#: Gaien kopurua.

%: gaien portzentaia aurkeztutakoen gainean ateratzen da.

Batez bestekoa: aurkeztutakoen kalifikazioen batez bestekoa.

Literatura unibertsala

	Matrikula	E.A.	Gai (>=5)		B.B.
			#	%	
Lurraldearen arabera					
Araba	107	12	74	77,89	6,19
Bizkaia	449	68	317	83,20	6,60
Gipuzkoa	200	28	156	90,70	7,77
Fasearen arabera					
Orokorra	262	1	230	88,12	7,04
Espezifikoa	494	107	317	81,91	6,72
Sarearen arabera					
Ikastetxe publikoak	563	67	417	84,07	6,85
Bestelako ikastetxeak	193	41	130	85,53	6,87
Sexuaren arabera					
Gizonezkoak	255	41	173	80,48	6,73
Emakumezkoak	501	67	374	86,18	6,91
Hizkuntzaren arabera					
Euskara	531	69	395	85,50	6,96
Gaztelania	225	39	152	81,72	6,59
UPV/EHU	756	108	547	84,41	6,85

Matrikula: ikasle Matrikulatuen kopurua.

E.A. : Ez aurkeztuak

#: Gaien kopurua.

%: gaien portzentaia aurkeztutakoen gainean ateratzen da.

Batez bestekoa: aurkeztutakoen kalifikazioen batez bestekoa.

Analisi musikala II

	Matrikula	E.A.	Gai (>=5)		B.B.
			#	%	
Lurraldearen arabera					
Araba	8	2	6	100	7,25
Bizkaia	14	4	6	75,00	5,81
Gipuzkoa	8	1	7	100	6,75
Fasearen arabera					
Orokorra	6		6	100	7,79
Espezifikoa	22	7	13	86,67	6,03
Sarearen arabera					
Ikastetxe publikoak	19	4	14	93,33	6,62
Bestelako ikastetxeak	9	3	5	83,33	6,33
Sexuaren arabera					
Gizonezkoak	12	3	8	88,89	6,53
Emakumezkoak	16	4	11	91,67	6,54
Hizkuntzaren arabera					
Euskara	22	6	14	87,50	6,14
Gaztelania	6	1	5	100	7,80
UPV/EHU	28	7	19	90,48	5,83

Matrikula: ikasle Matrikulatuen kopurua.

E.A. : Ez aurkeztuak

#: Gaien kopurua.

%: gaien portzentaia aurkeztutakoen gainean ateratzen da.

Batez bestekoa: aurkeztutakoen kalifikazioen batez bestekoa.

Musikaren eta dantzaren historia

	Matrikula	E.A.	Gai (>=5)		B.B.
			#	%	
Lurraldearen arabera					
Araba	5	1	2	50,00	4,25
Bizkaia	9	4	5	100	7,50
Gipuzkoa	5	1	4	100	6,00
Fasearen arabera					
Orokorra	3		3	100	7,50
Espezifikoa	16	6	8	80,00	5,60
Sarearen arabera					
Ikastetxe publikoak	14	4	8	80,00	5,55
Bestelako ikastetxeak	5	2	3	100	7,57
Sexuaren arabera					
Gizonezkoak	12	5	6	85,71	6,57
Emakumezkoak	7	1	5	83,33	5,42
Hizkuntzaren arabera					
Euskara	11	3	6	75,00	4,94
Gaztelania	8	3	5	100	7,80
UPV/EHU	19	6	11	84,62	6,04

Matrikula: ikasle Matrikulatuen kopurua.

E.A. : Ez aurkeztuak

#: Gaien kopurua.

%: gaien portzentaia aurkeztutakoen gainean ateratzen da.

Batez bestekoa: aurkeztutakoen kalifikazioen batez bestekoa.

Marrazketa artistikoa II

	Matrikula	E.A.	Gai (>=5)		B.B.
			#	%	
Lurraldearen arabera					
Araba	41	4	34	91,89	6,49
Bizkaia	106	18	68	77,27	5,60
Gipuzkoa	79	6	69	94,52	6,56
Ezezaguna	1		1	100	7,00
Fasearen arabera					
Orokorra	76	3	71	97,26	6,68
Espezifikoa	151	25	101	80,16	5,80
Sarearen arabera					
Ikastetxe publikoak	171	17	146	94,81	6,55
Bestelako ikastetxeak	55	11	25	56,82	4,61
Ezezaguna	1		1	100	7,00
Sexuaren arabera					
Gizonezkoak	75	11	59	92,19	6,15
Emakumezkoak	152	17	113	83,70	6,11
Hizkuntzaren arabera					
Euskara	152	14	124	89,86	6,36
Gaztelania	75	14	48	78,69	5,60
UPV/EHU	227	28	172	86,43	6,12

Matrikula: ikasle Matrikulatuen kopurua.

E.A. : Ez aurkeztuak

#: Gaien kopurua.

%: gaien portzentaia aurkeztutakoen gainean ateratzen da.

Batez bestekoa: aurkeztutakoen kalifikazioen batez bestekoa.

Diseinua

	Matrikula	E.A.	Gai (>=5)		B.B.
			#	%	
Lurraldearen arabera					
Araba	29	6	22	95,65	5,85
Bizkaia	91	5	53	61,63	4,74
Gipuzkoa	64	7	48	84,21	5,93
Ezezaguna	1		1	100	5,00
Fasearen arabera					
Orokorra	33	1	24	75,00	5,49
Espezifikoa	152	17	100	74,07	5,26
Sarearen arabera					
Ikastetxe publikoak	151	16	97	71,85	5,20
Bestelako ikastetxeak	33	2	26	83,87	5,76
Ezezaguna	1		1	100	5,00
Sexuaren arabera					
Gizonezkoak	53	10	36	83,72	5,60
Emakumezkoak	132	8	88	70,97	5,20
Hizkuntzaren arabera					
Euskara	138	12	94	74,60	5,47
Gaztelania	47	6	30	73,17	4,80
UPV/EHU	185	18	124	74,25	5,30

Matrikula: ikasle Matrikulatuen kopurua.

E.A. : Ez aurkeztuak

#: Gaien kopurua.

%: gaien portzentaia aurkeztutakoen gainean ateratzen da.

Batez bestekoa: aurkeztutakoen kalifikazioen batez bestekoa.

Ikus-entzunezko kultura

	Matrikula	E.A.	Gai (>=5)		B.B.
			#	%	
Lurraldearen arabera					
Araba	19	2	13	76,47	5,82
Bizkaia	88	12	56	73,68	5,55
Gipuzkoa	60	6	44	81,48	5,72
Fasearen arabera					
Orokorra	37		27	72,97	5,34
Espezifikoa	130	20	86	78,18	5,74
Sarearen arabera					
Ikastetxe publikoak	145	20	100	80,00	5,76
Bestelako ikastetxeak	22		13	59,09	4,98
Sexuaren arabera					
Gizonezkoak	47	11	24	66,67	5,42
Emakumezkoak	120	9	89	80,18	5,72
Hizkuntzaren arabera					
Euskara	139	15	91	73,39	5,51
Gaztelania	28	5	22	95,65	6,36
UPV/EHU	167	20	113	76,87	5,64

Matrikula: ikasle Matrikulatuen kopurua.

E.A. : Ez aurkeztuak

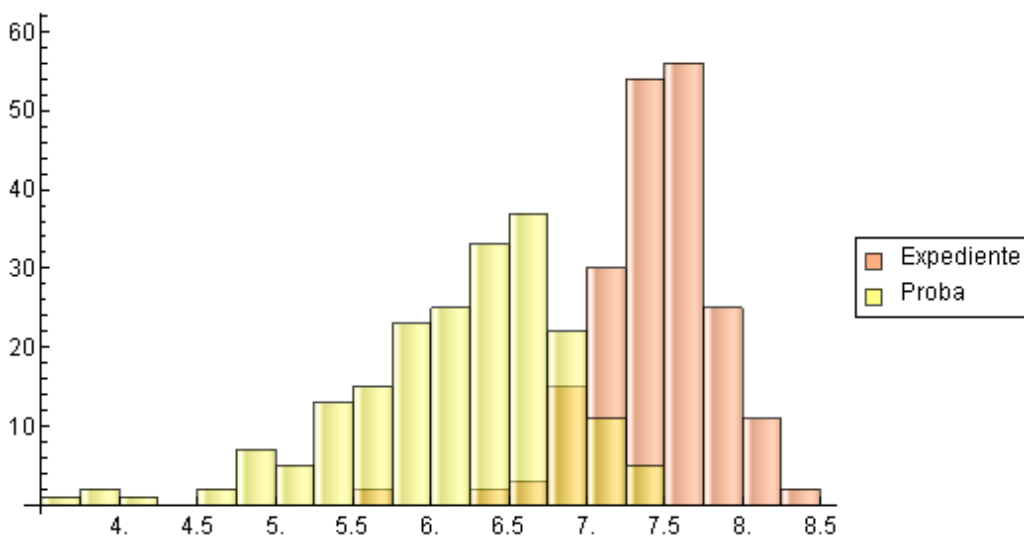
#: Gaien kopurua.

%: gaien portzentaia aurkeztutakoen gainean ateratzen da.

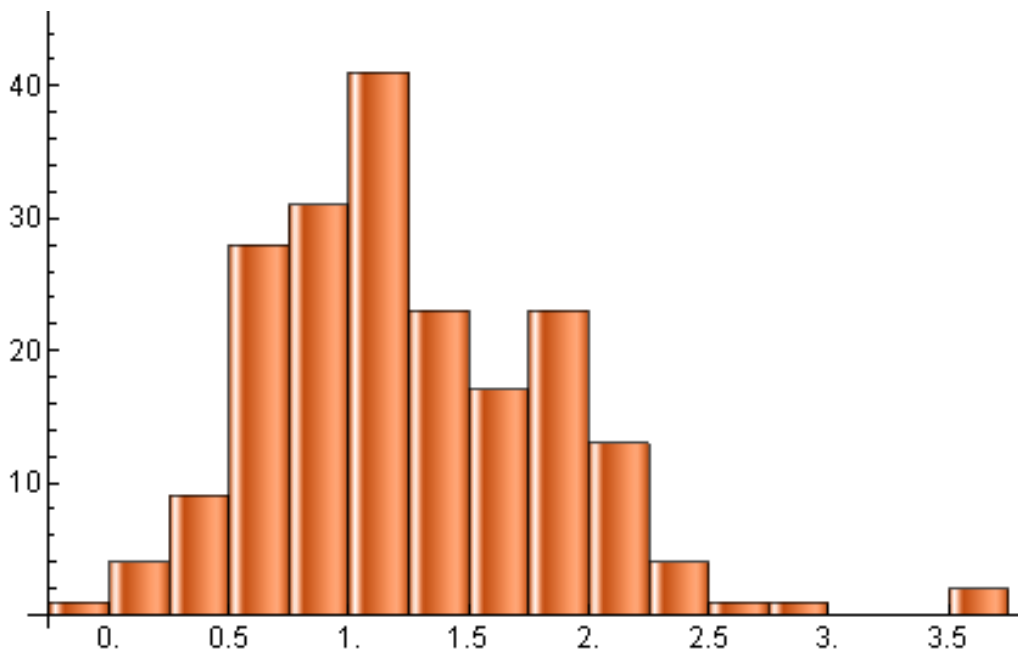
Batez bestekoa: aurkeztutakoen kalifikazioen batez bestekoa.

BATXILERGOKO BATEZ BESTEKO NOTAREN ETA PROBAKO NOTAREN ARTEKO ALDEA OHIKO DEIALDIA

- Unibertsoa:
 - UPV/EHUn sartzeko probetara ikaslerik aurkeztu duten Euskal Autonomia-Erkidegoko Hezkuntzako ikastetxeak.
- Datuak:
 - Ikastetxeko ikasleek batxilergoan lortutako batez besteko noten batez bestekoa.
 - Ikastetxeko ikasleek unibertsitatara sartzeko probetan lortutako kalifikazioen batez bestekoa.



5. irudia. Batxilergoko notaren eta proban lortutako notaren banaketa.

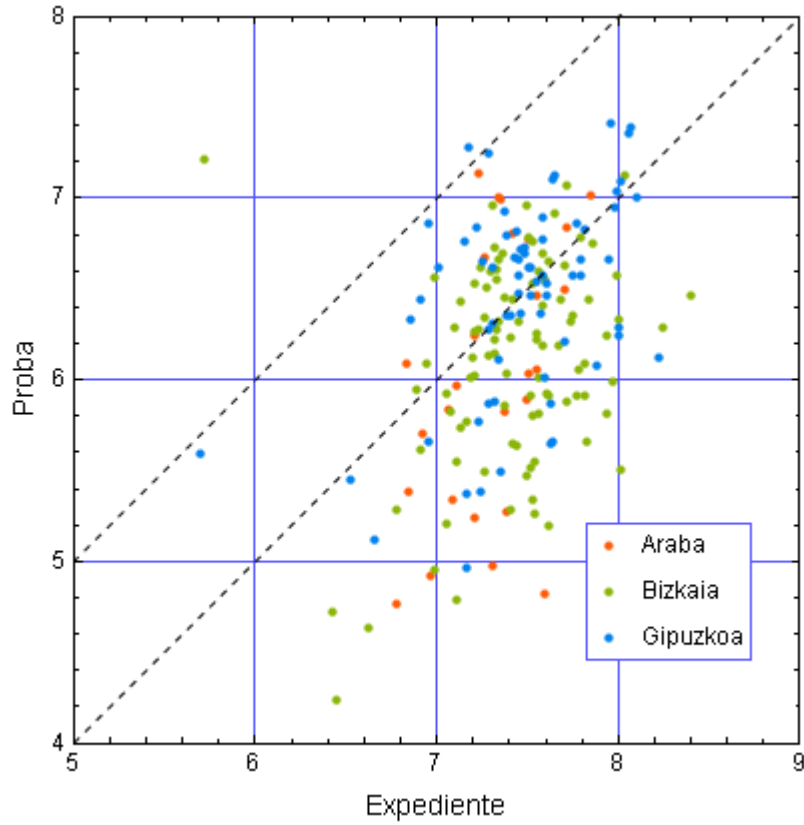


6. irudia. Batxilergoko notaren eta proban lortutako notaren arteko aldearen banaketa.

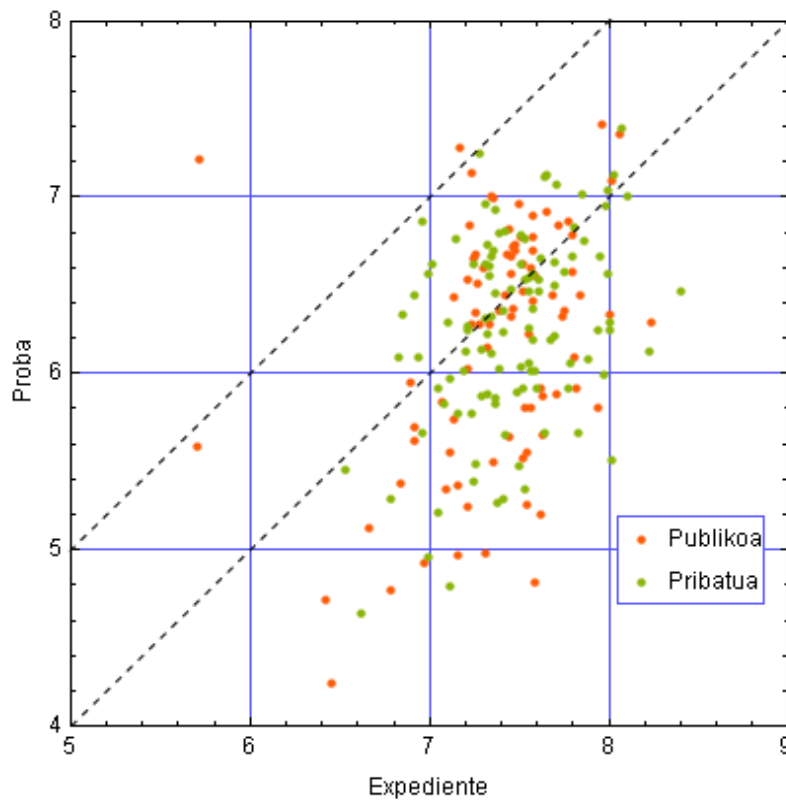
Batxilergoko notaren eta proban lortutako notaren arteko aldearen batez bestekoa eta dezilak.

Batez bestekoa	1 dezila	2 dezila	3 dezila	4 dezila	Mediana	6 dezila	7 dezila	8 dezila	9 dezila
1,28	0,58	0,74	0,91	1,02	1,15	1,36	1,55	1,79	2,03

Batxilergoko notaren eta probako notaren sakabanatze-diagrama

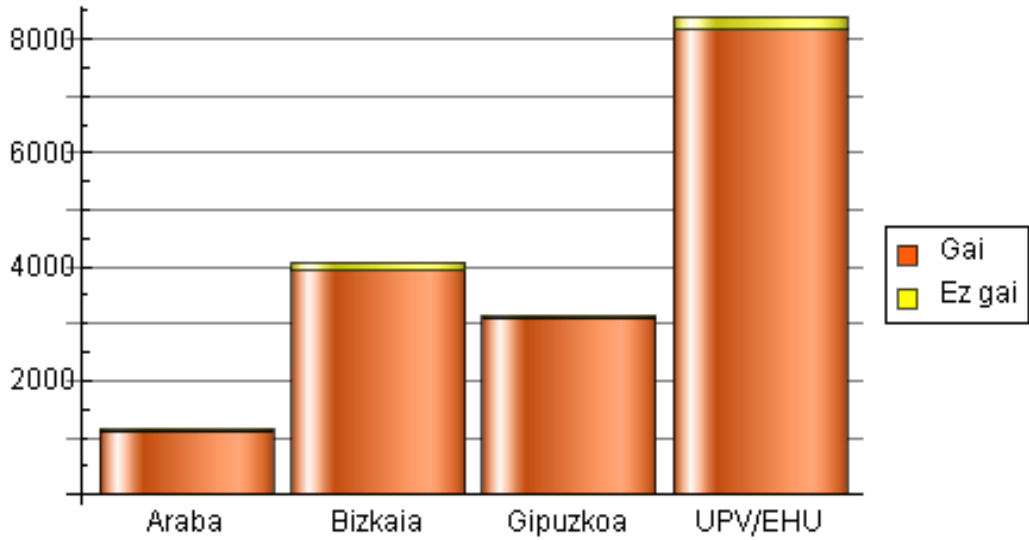


7. irudia. Lurraldearen arabera.

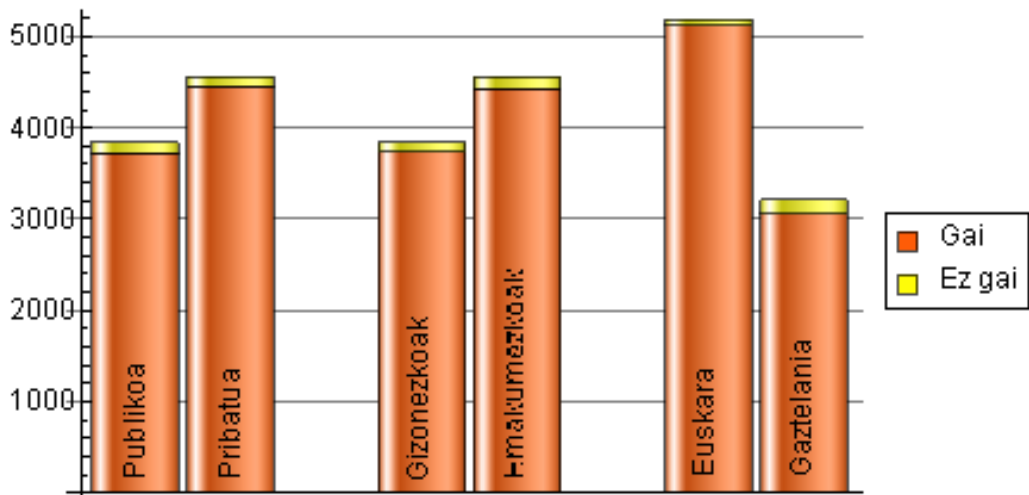


8. irudia. Sarearen arabera.

Matrikula orokorrean



9. irudia. Matrikula lurraldearen arabera.

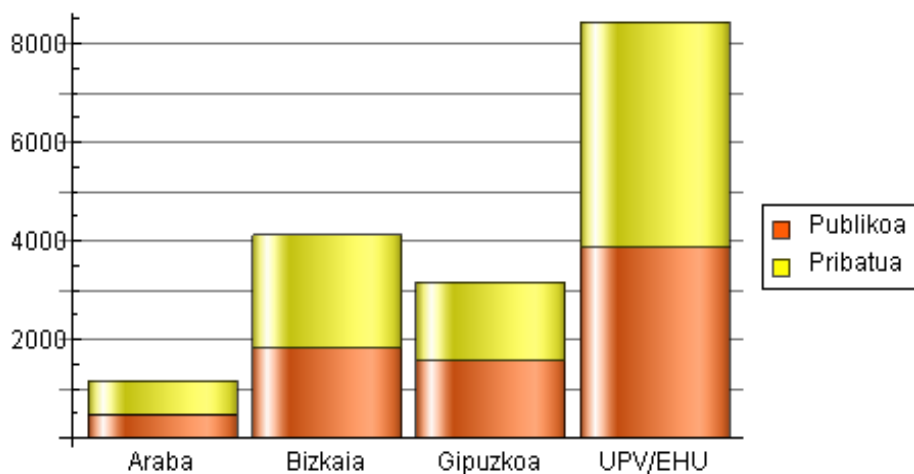


10. irudia. Matrikula sarearen, sexuaren eta probako hizkuntzaren arabera.

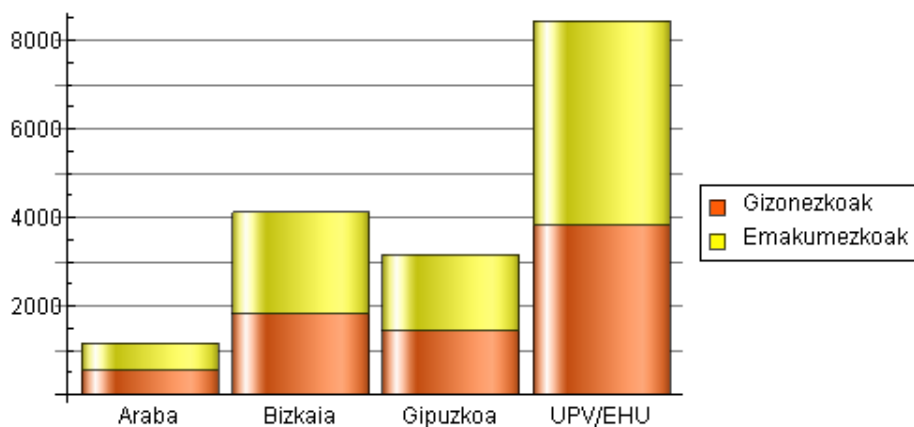


MATRIKULA ETA EMAITZAK GRAFIKOETAN OHIKO DEIALDIA

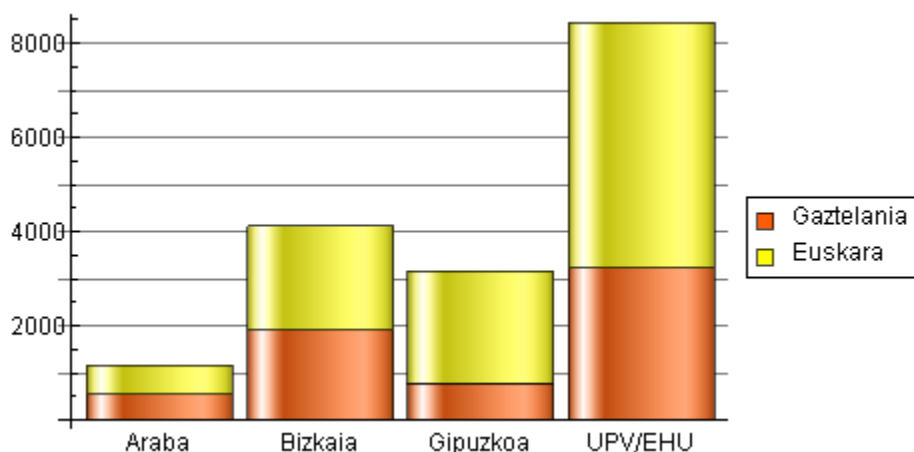
Matrikularen banaketa lurraldearen arabera



11. irudia. Sarearen arabera.



12. irudia. Sexuaren arabera.

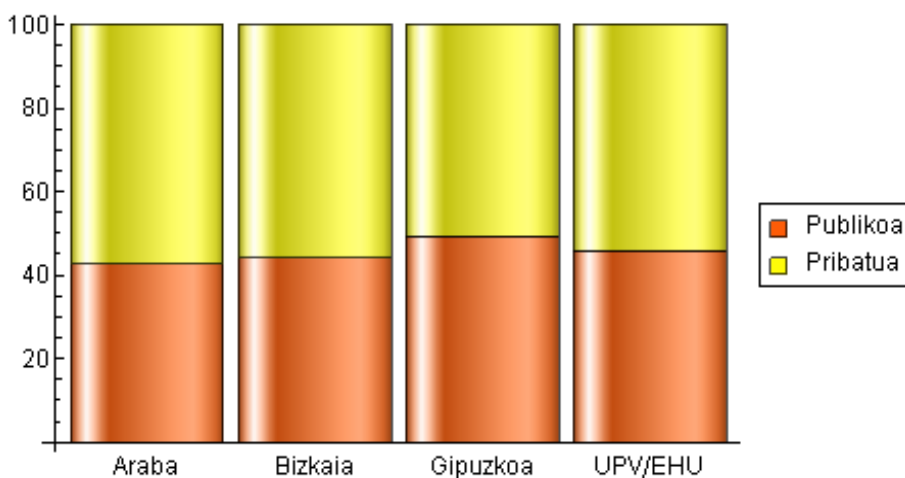


13. irudia. Probako hizkuntzaren arabera.

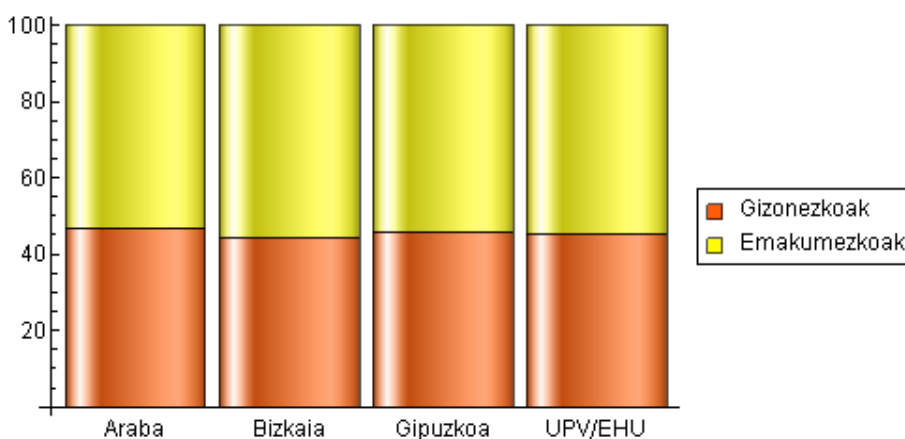


MATRIKULA ETA EMAITZAK GRAFIKOETAN OHIKO DEIALDIA

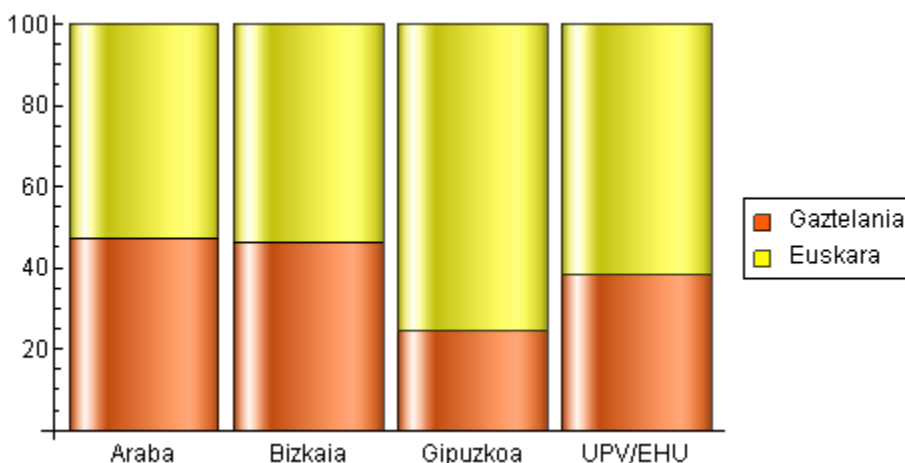
Matrikularen banaketa lurraldearen arabera (ehunekoetan)



14. irudia. Sarearen arabera.



15. irudia. Sexuaren arabera.



16. irudia. Probako hizkuntzaren arabera.