

PRUEBA DE ACCESO A LA UNIVERSIDAD
MAYORES DE 25 AÑOS

PRUEBA ESPECÍFICA

PRUEBA 201(

GEOGRAFÍA

PRUEBA

SOLUCIONARIO





Tiempo de duración de la prueba: 1 hora.

1.- Comenta la siguiente imagen

(2,5 puntos)



2.- Elige y desarrolla uno de estos dos temas.

(3 puntos)

- A. Relieve del Archipiélago canario.
- B. Espacios agropecuarios y forestales del País Vasco.

3.- Define los siguientes términos: (elige 3)

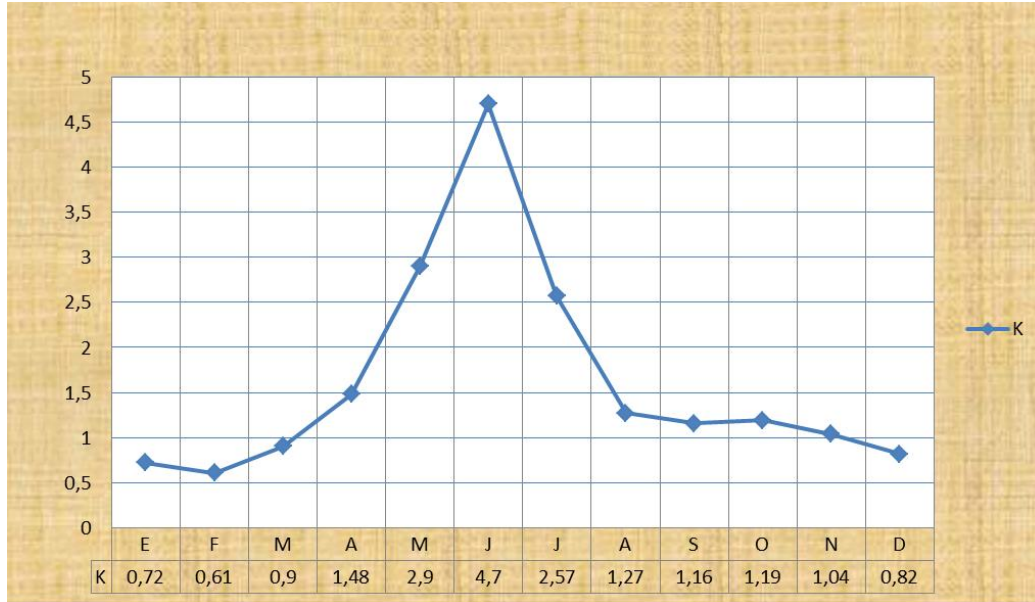
(1,5 puntos)

- Unidades morfoestructurales
- Oligopolio
- Ecosistema
- Solana
- Estacionalidad turística
- Tasa de urbanización



4.- Comenta el siguiente gráfico

(3 puntos)



Meses

K = Coeficiente de caudal mensual



Universidad del País Vasco
Euskal Herriko Unibertsitatea

UNIBERTSITATERA SARTZEKO
HAUTAPROBAK 25 URTETIK
GORAKOAK

2014ko MAIATZA

GEOGRAFIA

PRUEBAS DE ACCESO A LA
UNIVERSIDAD PARA MAYORES
DE 25 AÑOS

MAYO 2014

GEOGRAFÍA

SOLUCIONARIO

1.- Glaciar. Un glaciar es una gruesa masa de hielo que se origina en la superficie terrestre por acumulación, compactación y recristalización de la nieve, mostrando evidencias de flujo en el pasado o en la actualidad. Su existencia es posible cuando la precipitación anual de nieve supera la evaporada en verano, por lo cual la mayoría se encuentra en zonas cercanas a los polos, aunque existen en otras zonas, como en montaña. Los glaciares del mundo son variados y pueden clasificarse según su forma y régimen climático.(...)

2.-

A. El relieve de las Islas Canarias se caracteriza fundamentalmente por la continua construcción-destrucción de materiales volcánicos. Esto le ha dado a cada una de las islas un aspecto particular y único, que depende directamente de la actividad volcánica que haya tenido y de la antigüedad y resistencia de sus materiales. (...)

B. En el País Vasco, el sector primario, sector que acumula tanto a las actividades agropecuarias-forestales como a las pesqueras, ejerce un papel económico secundario, a juzgar por su aportación al producto interior bruto, mientras el terciario e industrial generan la mayor parte de la riqueza. (...)

4.- Régimen nival puro.

Analizando los datos de este gráfico (hidrograma), observamos que tiene un caudal mínimo en los meses invernales, concretamente el mes de febrero, con un coeficiente de caudal mensual (k) de 0,61. Otros meses por debajo del módulo (caudal medio anual) son enero, marzo y diciembre, por tanto lleva el río aguas bajas. Los meses primaverales y centrales veraniegos, llevan aguas altas, por encima del caudal medio anual. El mes con mayor coeficiente de caudal mensual (k) es junio con 4,70. Otros meses de aguas altas son, por cantidad, mayo, julio, abril, agosto, octubre, septiembre y noviembre.(...)



CRITERIOS DE CALIFICACIÓN

- Junto a cada cuestión aparece su puntuación correspondiente, hasta un total de 10 puntos.

CRITERIOS DE EVALUACIÓN

Criterio general

Se valorará la corrección de las respuestas, la claridad y la calidad de la exposición, la estructuración, la calidad del vocabulario y la corrección lingüística.

Criterios específicos

- Contesta a las cuestiones con precisión, de forma coherente y organizada.
- Interpreta correctamente imágenes, mapas, gráficos y tablas estadísticas.

CORRESPONDENCIA DE LAS CUESTIONES CON EL CURRÍCULUM

| PREGUNTA | UNIDAD DE APRENDIZAJE |
|----------|-----------------------|
| 1 | Bloque 1 |
| 2A | Bloque 3 |
| 2B | Bloque 3 |
| 3 | Bloques 1 a 5 |
| 4 | Bloque 1 |