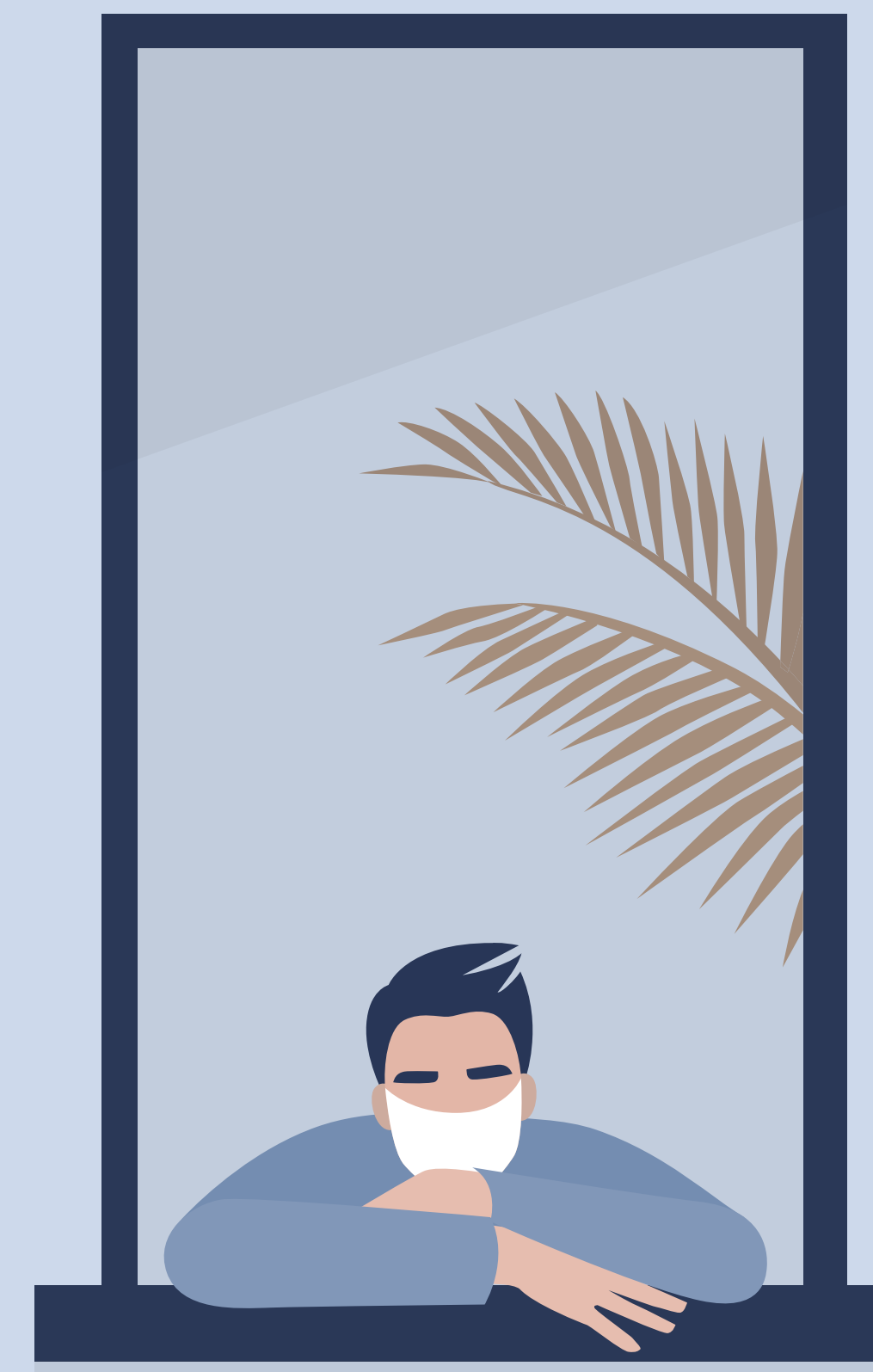
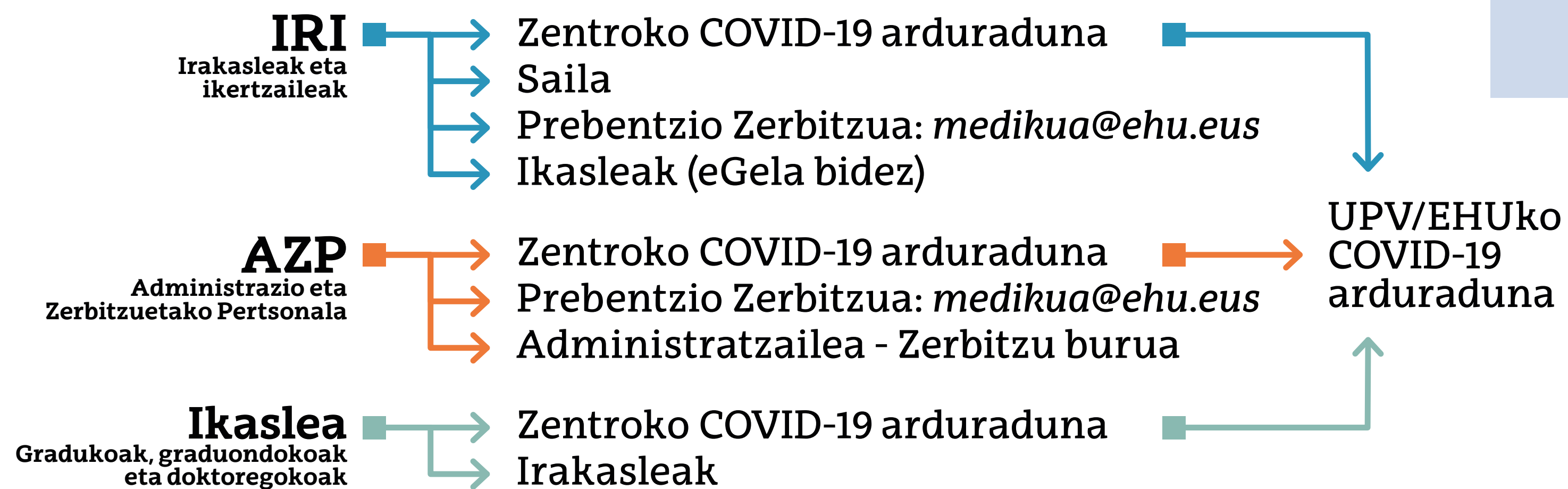
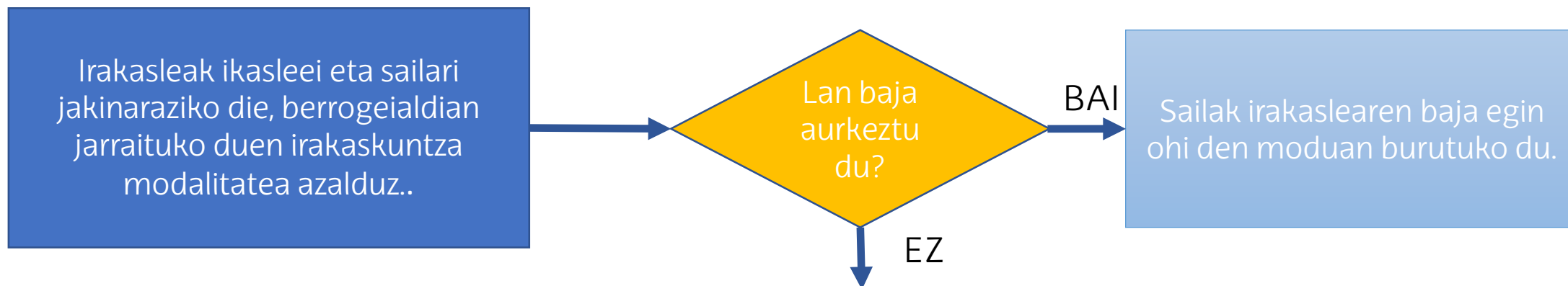



ETXEAN ISOLAMENDUAN EDO BERROGEIALDIAN BAZAUDE, NORI ABISATU?



B – IRAKASLEEN BERROGEIALDIA

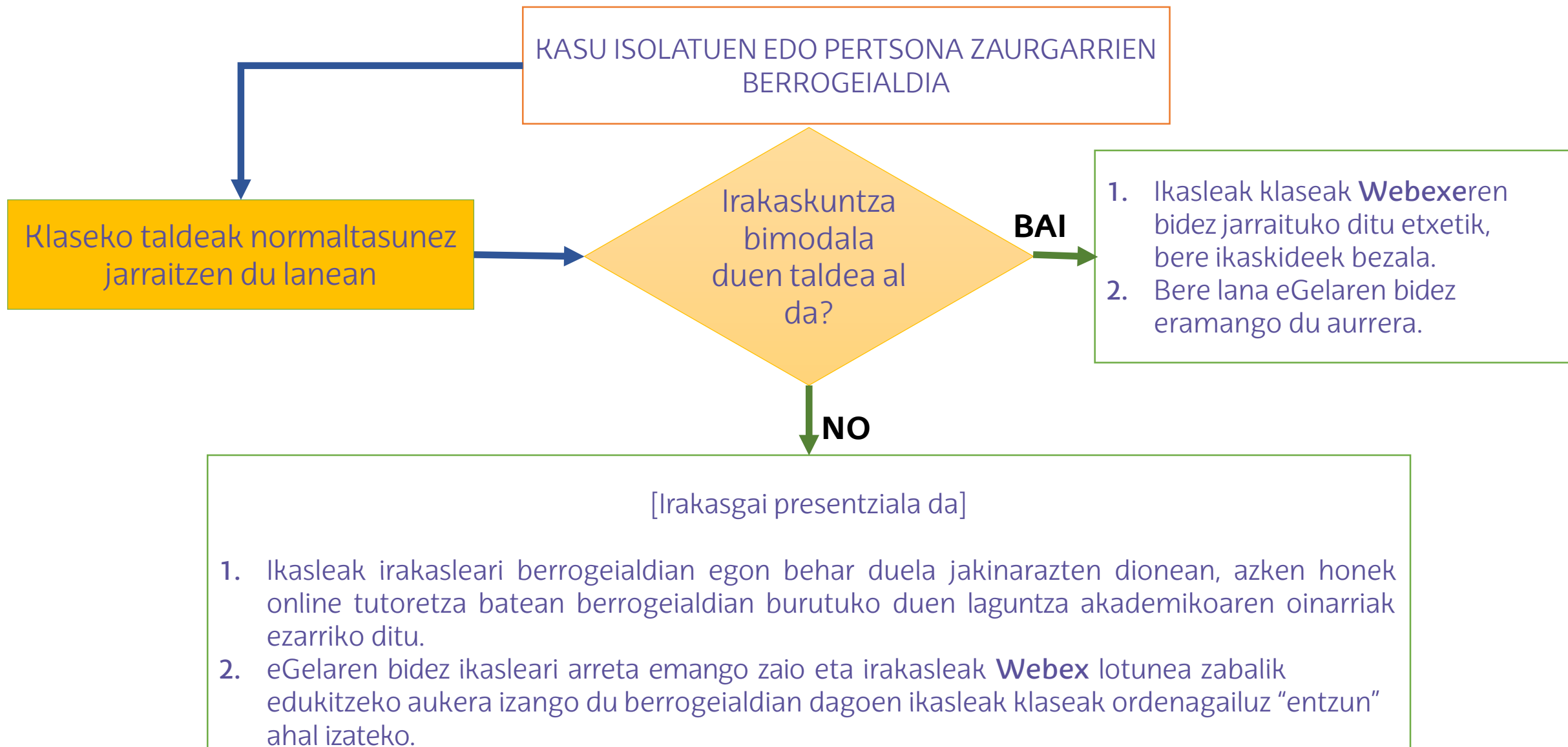
IRAKASLEAREN BERROGEIALDIA



 IKASTURTE OSOAN ZEHAR Irakasle guztiek eGela izango dute indarrean eta posible den guztietan **Webex** ere erabiltzea gomendatzen da

1. Ikasgaia eGela plataformaren bitartez kudeatzen jarraituko da: jarduerak, ariketak, irakurgaiak, bideoak, lan taldeak, feed-backa, eta abar.
2. Klaseak **Webex**eren bitartez emango dira eta ikasleek euren ordenagailu eramangarriekin eta aurikularrekin jarraituko dituzte, unibertsitatetik bertatik zein etxetik.
3. Irakasleak taldeetako lanen edo beste jardueren jarraipena egiteko online tutoretzak egingo ditu, ezarritako ordutegian.

C – IKASLEEN BERROGEIALDIA



D – BERROGEIALDIAN DAGOEN IKASLEEI ARRETA

