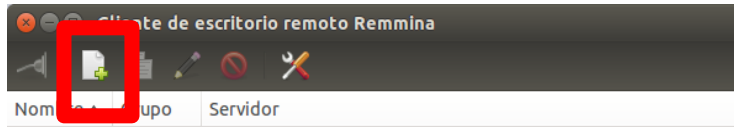


URRUNEKO MAHAIGAINAZ ZELAN KONEKTATU GELATIK

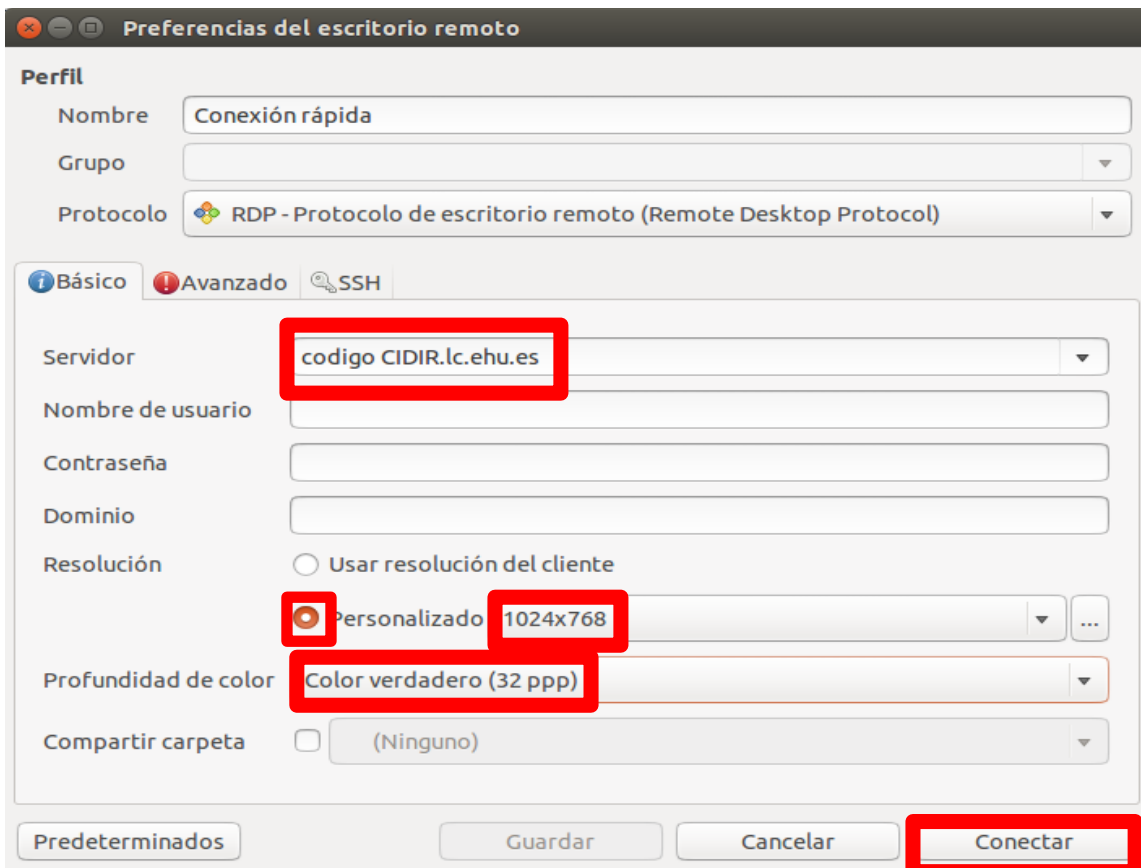
1.- Linuxetik Windowsera

- a) "Cliente de escritorio remoto Remmina" programa irekitzen dugu
- b) Plus ikurra daukan orriari sakatzen diogu



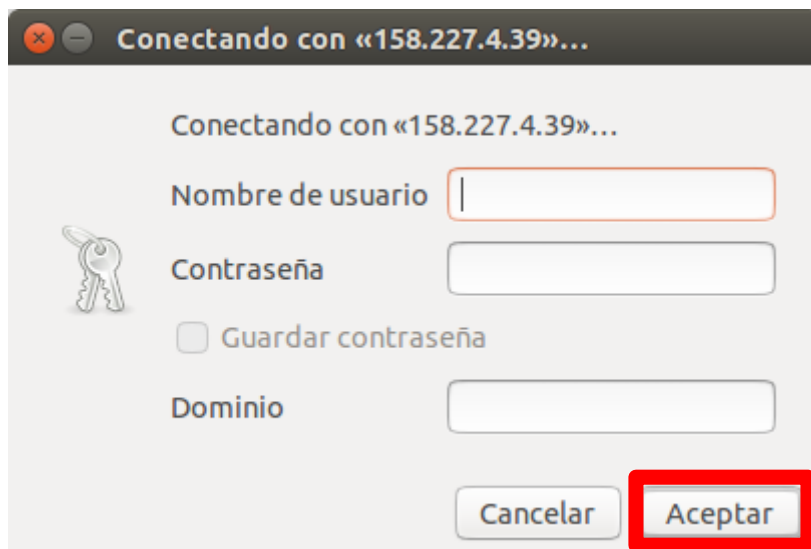
Total de 0 elementos.

- c) "Servidor" atalean gure ordenagailuaren IISIZ kodea ipiniko dugu ".lc.ehu.es" gehituz jarraian eta hutsunerik gabe (adb.: u001234.lc.ehu.es).
- d) "Resolución" atalean "Personalizada" aukeratuko dugu eta "1024x768" aukeratuko dugu.
- e) "Profundidad de color" atalean "Color verdadero (32 ppp)" aukeratuko dugu.



f) "Conectar" sakatuko dugu.

g) Beste leiho bat zabalduko zaigu eta bertan gure ordenagailuaren erabiltzaile eta pasahitza ipini behar ditugu, gure ekipoa domeinuan badago, eta kasu honetan bakarrik, "Dominio" atala bete beharko dugu **ADM** ipiniz. Hemen gure ekipoa utzi dugun moduan irekiko da, irekita dauzkagun programak eta dena.

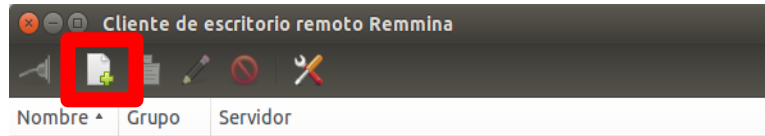


The image shows a Windows-style dialog box titled "Conectando con «158.227.4.39»...". The dialog contains the following elements:

- A key icon on the left side.
- The text "Conectando con «158.227.4.39»..." at the top.
- A text input field labeled "Nombre de usuario".
- A text input field labeled "Contraseña".
- A checkbox labeled "Guardar contraseña".
- A text input field labeled "Dominio".
- Two buttons at the bottom: "Cancelar" and "Aceptar". The "Aceptar" button is highlighted with a red rectangular border.

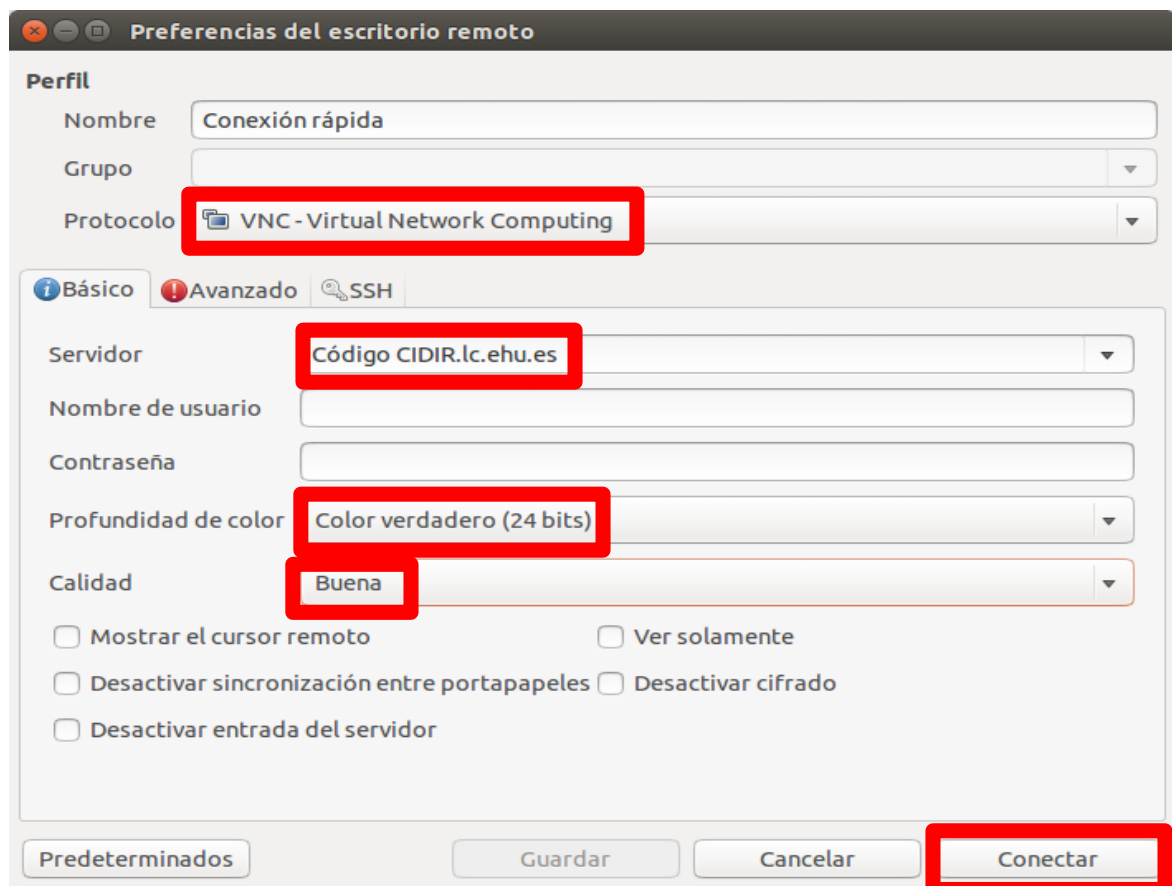
2.- Linuxetik Linux eta MACera

- a) "Cliente de escritorio remoto Remmina" programa irekitzen dugu
- b) Plus ikurra daukan orriari sakatzen diogu

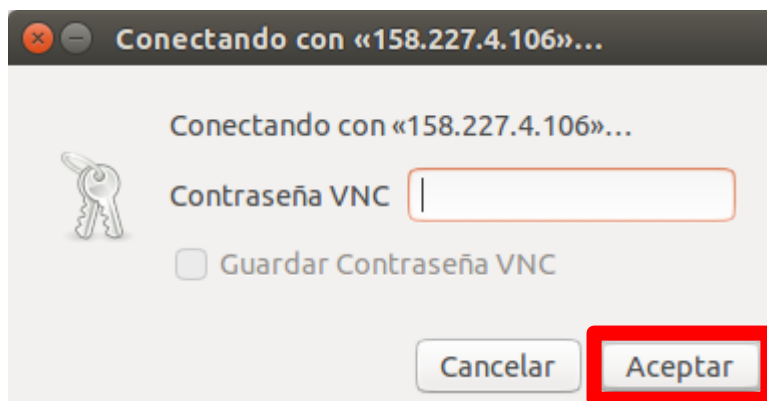


Total de 0 elementos.

- c) "VNC – Virtual Network Computing" protokoloa aukeratzen dugu.
- d) "Servidor" atalean gure ordenagailuaren IISIZ kodea ipiniko dugu "lc.ehu.es" gehituz jarraian eta hutsunerik gabe (adb.: u001234.lc.ehu.es).
- e) "Profundidad de color" atalean "Color Verdadero (24 bits)" aukeratuko dugu.
- f) "Calidad" atalean "Buena" aukeratuko dugu.



g) "Conectar" botoian sakatu eta hurrengo leihoa agertuko zaigu:



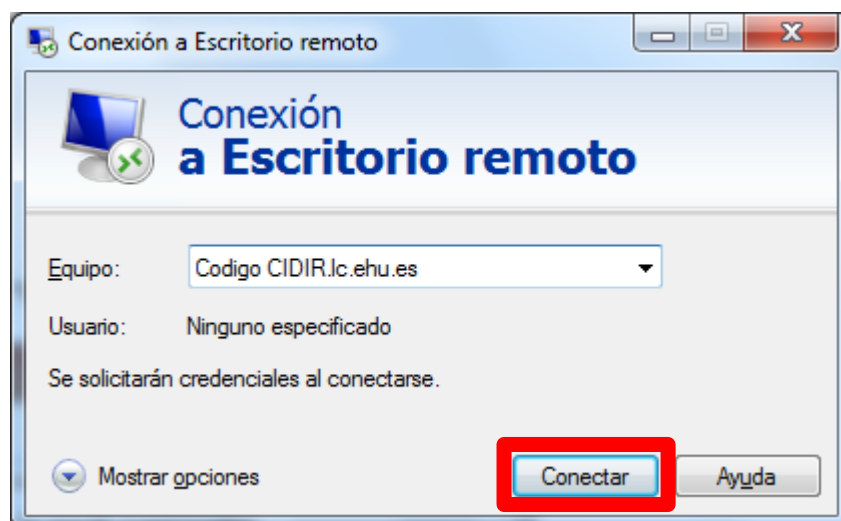
h) Hemen gure ordenagailuan urruneko mahaigaina konfiguratzerakoan ipini genuen pasahitza idatzi behar dugu. Kontutan eduki behar dugu leiho berri bat irekiko zaigula eta bertan gure ordenagailua *utzi dugun moduan agertuko dela, irekita ditugun programak barne.*

3.- Windowsetik Windowsera

a) "Conexión a Escritorio remoto" aplikazioa irekitzen dugu

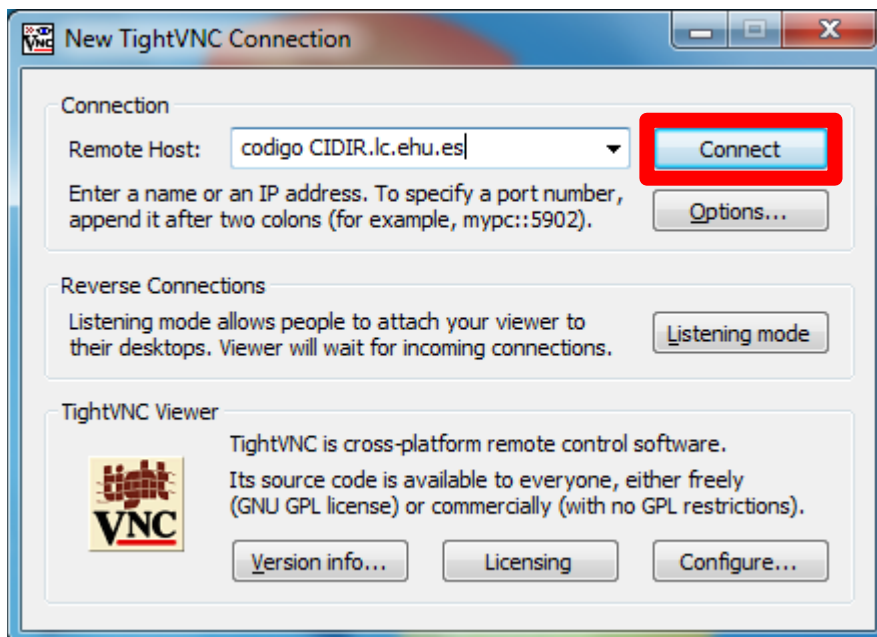
b) "Equipo" atalean gure ordenagailuaren IISIZ kodea ipiniko dugu ".lc.ehu.es" gehituz jarraian eta hutsunerik gabe (adb.: u001234.lc.ehu.es).

c) "Conectar" sakatu eta gero leiho berri bat zabalduko da gure ordenagailua agertuz, erabiltzaile eta pasahitza eskatuko dizkigu. Gure ordenagailuan erabili dugun azken erabiltzaile eta pasahitza ipini behar ditugu, gure ordenagailua domeinuan badago, eta kasu honetan bakarrik, **ADM** ipini beharko dugu domeinuaren atalean, bertan gure ordenagailua *utzi dugun moduan agertuko da, irekita ditugun programak barne.*

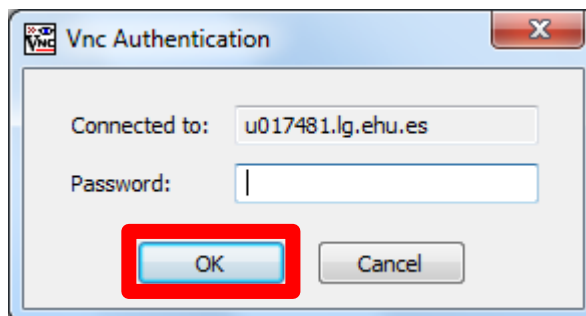


4.- **Windowsetik Linux eta MACera**

- a) "VisorVNC" edo "TightVNC Viewer" programa zabalduko dugu.
- b) "Remote Host" atalean gure ordenagailuaren IISIZ kodea ipiniko dugu ".lc.ehu.es" gehituz jarraian eta hutsunerik gabe (adb.: u001234.lc.ehu.es).



- c) "Connect" sakatzen dugu eta gure ordenagailuan urruneko mahaigaina konfiguratzerakoan ipini genuen pasahitza eskatuko digu.



Kontutan eduki behar dugu leiho berri bat irekiko zaigula eta bertan gure ordenagailua utzi dugun moduan agertuko dela, irekita ditugun programak barne.