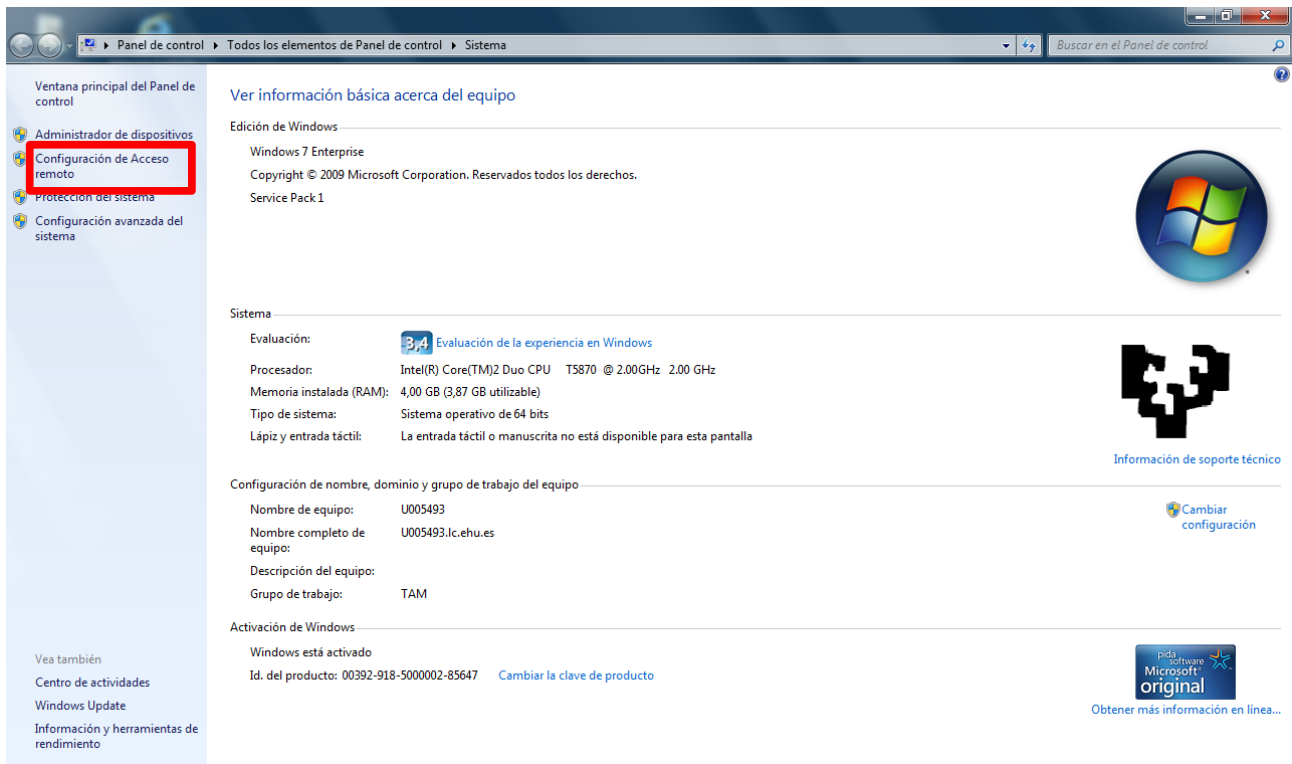


HABILITAR ESCRITORIO REMOTO EN EQUIPO PROPIO

1.- En **Windows 7**, para poder configurar el acceso por escritorio remoto a nuestro equipo tenemos que tener *privilegios de administrador* en el equipo, en caso de no tener estos permisos llamar al CAU, al 154400, y ellos de forma remota os lo configurarán.

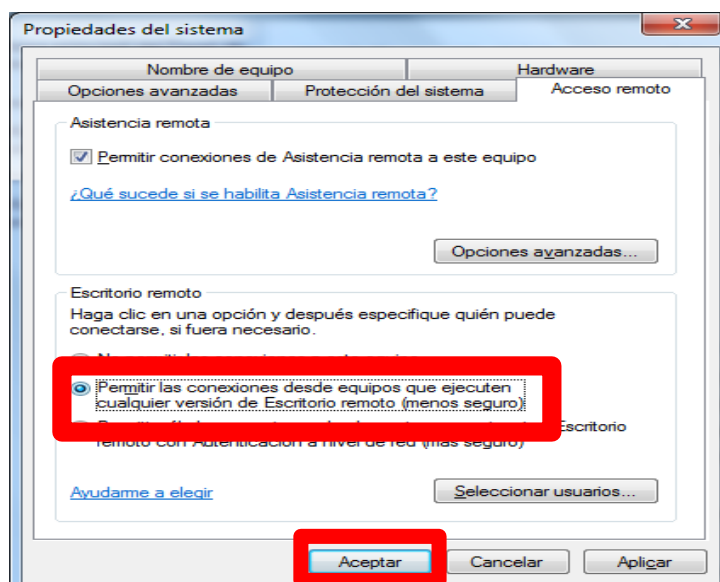
a) Botón derecho "Equipo" → Propiedades

b) Pinchamos en "Configuración de Acceso remoto".



c) Nos aparecerá una ventana en la que nos indica que se van a realizar cambios en el equipo, le decimos que *sí* y continuamos.

d) Elegimos la opción "Permitir las conexiones desde equipos que ejecuten cualquier versión de Escritorio remoto (menos seguro)".

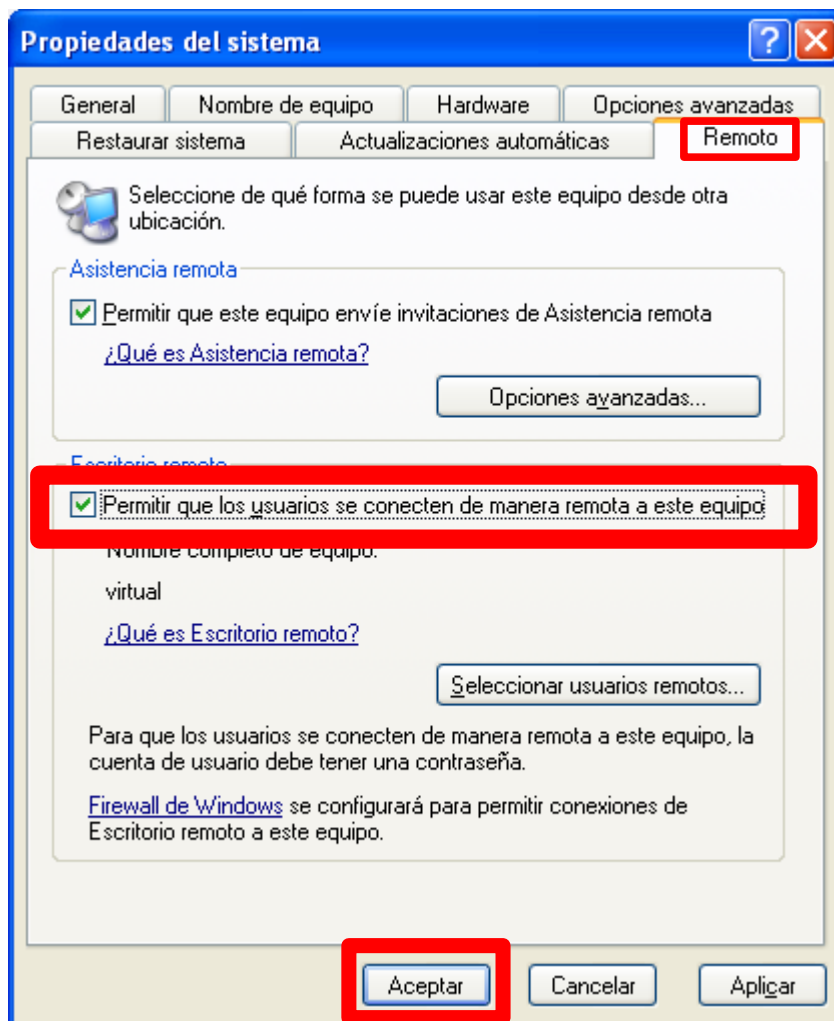


2.- En **Windows XP**, para poder configurar el acceso por escritorio remoto a nuestro equipo tenemos que tener privilegios de administrador en el equipo, en caso de no tener estos permisos llamar al CAU, al 154400, y ellos de forma remota os lo configurarán:

a) Botón derecho "Mi PC"

b) Seleccionamos la pestaña "Remoto"

c) Marcamos "Permitir que los usuarios se conecten de manera remota a este equipo"

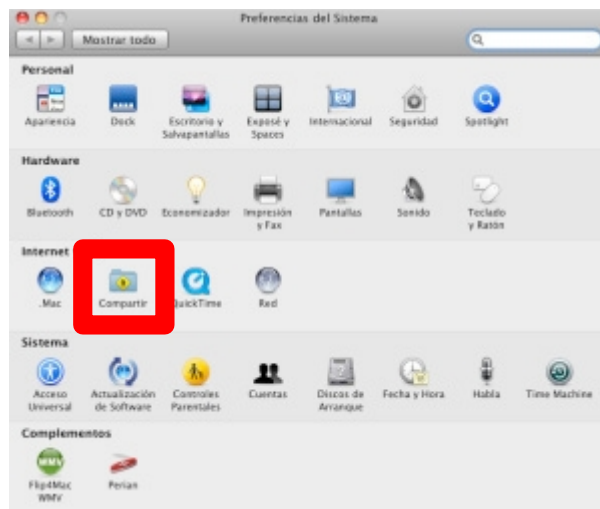


d) Pinchamos en "Aceptar"

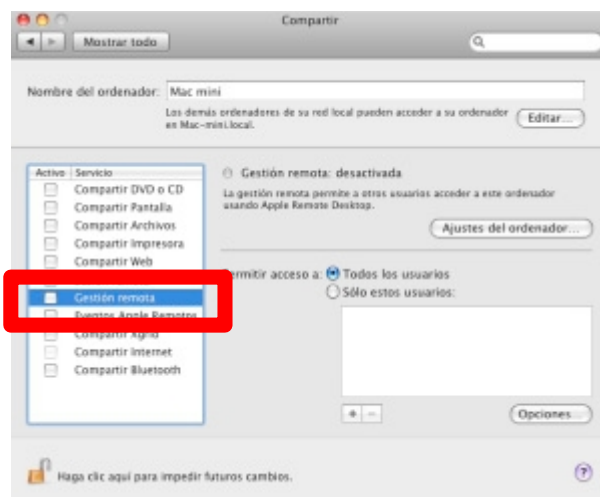
3.- En **Mac OS X**:

a) Vamos a "Preferencias del sistema"

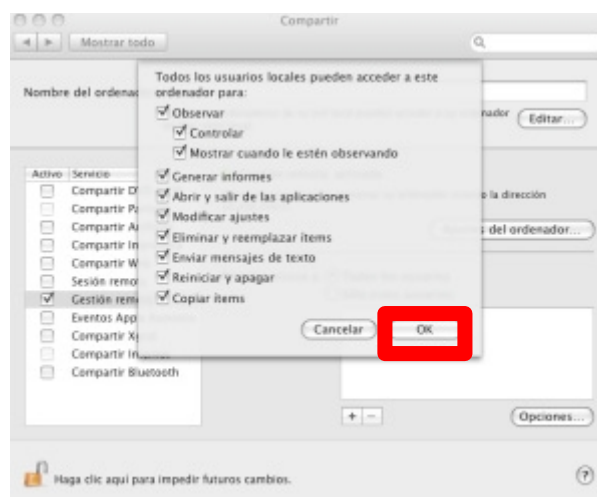
b) Pinchamos en "Compartir"



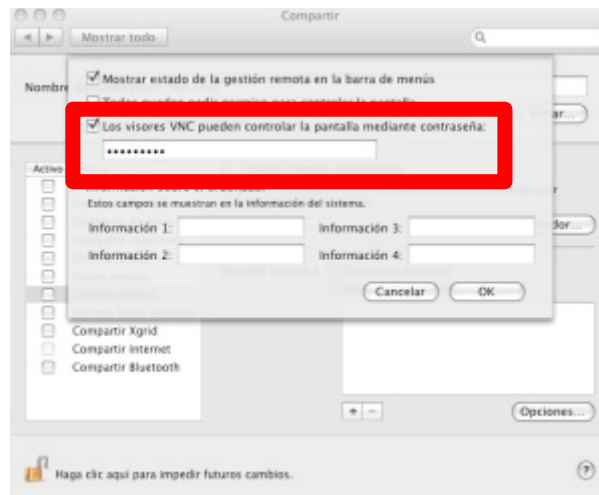
c) Marcamos "Gestión Remota", no confundir con "sesión remota"



d) Nos aparecerá una ventana para configurar la gestión remota y pinchamos en "Ok"

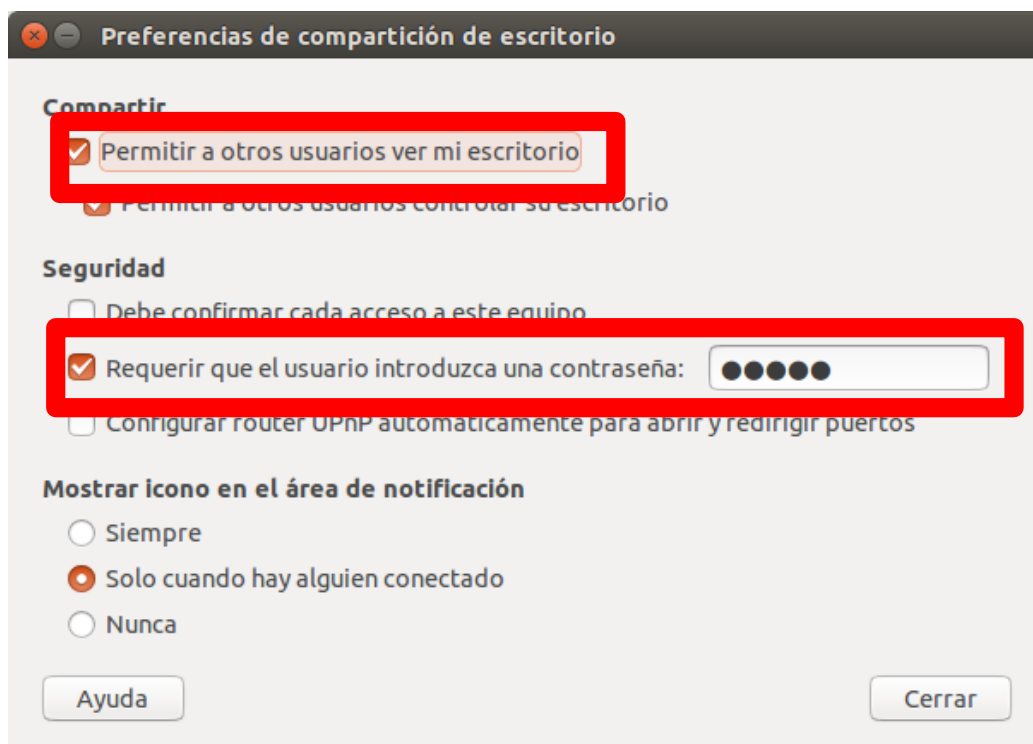


e) Nos aparecerá otra ventana para configurar los ajustes del ordenador, debemos añadir una contraseña para que así cualquiera no se pueda conectar a nuestro equipo:



4.- En **Ubuntu**:

a) Abrimos la aplicación "Compartición del Escritorio", y se nos abrirá la siguiente ventana:



b) Marcamos la opción "Permitir a otros usuarios ver mi escritorio".

c) Marcamos la opción "Requerir que el usuario introduzca una contraseña" e introducimos una que nos solicitará al conectarnos desde el ordenador del aula.

* Para los usuarios de **Ubuntu 14.04** hay que cambiar un parámetro de encriptación. Para

ello instalaremos el paquete "dconf-edit" con el siguiente comando en un terminal:

`sudo apt-get install dconf-edit`

Abrimos el programa "Editor de dconf" y navegamos en la columna izquierda de la siguiente manera:

org → gnome → desktop → remote-access

Desmarcamos la opción "require-encryption"

