

MUJERES Y HOMBRES EN LA UPV/EHU 2009-2010
II DIAGNÓSTICO ELABORADO DESDE LA DIRECCIÓN LARA
LA IGUALDAD/BERDINTASUNERAKO ZUZENDARITZA DE
LA UPV/EHU

INDICE

| | |
|--|----|
| INTRODUCCIÓN | 1 |
| BREVE SÍNTESIS | |
| Alumnado-Estudios de Grado | 3 |
| Alumnado-Estudios de postgrado | 5 |
| Personal Docente e Investigador (PDI) | 7 |
| Personal de Administración y Servicios (PAS) | 8 |
| SÍNTESIS GRÁFICA | |
| Panorama General | 9 |
| Alumnado Egresado | 13 |
| Alumnado de Postgrado | 14 |
| Personal Docente e Investigador | 16 |
| Personal de Administración y Servicios | 19 |
| BATERIA DE CUADROS | |
| Panorama General | 20 |
| Alumnado Matriculado-Estudios de Grado | 21 |
| Alumnado Egresado | 31 |
| Alumnado Postgrado | 32 |
| Personal Docente e Investigador (PDI) | 34 |
| Personal de Administración y Servicios (PAS) | 38 |

INTRODUCCIÓN

La realización de diagnósticos sobre la situación de mujeres y hombres en la Universidad responde a la necesidad de disponer de información estadística que permita acercarnos a esta realidad y conocer su evolución. La Universidad no es ajena a las diferentes situaciones de desigualdad y discriminación de género vigentes en la mayoría de los ámbitos de nuestra sociedad, por lo que cabe suponer que éstas se reflejen, y de alguna manera se reproduzcan, en el ámbito universitario.

Disponer de estadísticas segregadas por sexo es uno de los requisitos imprescindibles para poder acceder a esta realidad y para poder identificar necesidades que nos permitan planificar las líneas prioritarias de actuación en materia de igualdad de mujeres y hombres.

Con el objetivo de poder dar respuesta a esta necesidad se elaboró el primer diagnóstico *MUJERES Y HOMBRES EN LA UPV/EHU* en base a datos del curso académico 2006/2007. Posteriormente, el equipo compuesto por Amaia Agirre y Irantzu Fernández bajo la supervisión de Mertxe Larrañaga, elaborará *MUJERES Y HOMBRES EN LA UPV/EHU 2009-2010 – II DIAGNÓSTICO ELABORADO DESDE LA DIRECCIÓN PARA LA IGUALDAD/BERDINTASUNERAKO ZUZENDARITZA DE LA UPV/EHU*. Los datos principales de este segundo diagnóstico fueron revisados por Oreka Sarea S.L. durante los meses de febrero y marzo de 2011 y constituyen la presente síntesis. Esta síntesis se ha realizado a partir de los datos facilitados por la Responsable de Estudios, Documentación y Proyectos y por la Sección de Master y Doctorado y se limita a los datos previamente segregados por sexo y disponibles y centralizados en estas secciones.

Los gráficos y los cuadros de datos que se refieren al alumnado de grado y postgrado se han revisado a partir de datos extraídos de la UEC de finales de septiembre de 2010 (menos los relativos a al gráfico y cuadro denominados panorama general que son de octubre de 2009). Los gráficos y cuadros elaborados sobre tesis leídas durante los años 2008 y 2009 se han revisado a partir de datos proporcionados por la Sección de Máster y Doctorado y recogidos el 7 de febrero de 2011. Finalmente, los referidos al PDI y PAS se han revisado a partir de datos de la UEC de 30 de junio de 2010 (menos los relativos al gráfico y cuadro denominados panorama general que son de octubre de 2009). Una vez revisados los datos del II diagnóstico, se ha

mantenido el formato y la estructura de la mayoría de los gráficos y cuadros de datos del informe original.

Uno de los mayores problemas y dificultades encontrados en el proceso de elaboración y revisión de los diferentes diagnósticos ha sido la recopilación de información estadística segregada por sexo. De aquí la necesidad de una mayor centralización de datos segregados por sexo que permita llevar a cabo una recopilación de información de manera sistemática y que posibilite conocer la evolución de la realidad analizada. En este sentido, los esfuerzos de sistematización en la recogida de datos segregados por sexo sigue adelante junto con la elaboración de propuestas de mejora. El objetivo es realizar informes cada vez más completos a partir de los cuales podamos identificar y valorar los cambios realizados en relación a la situación de mujeres y hombres en la UPV/EHU.

BREVE SÍNTESIS

ALUMNADO - ESTUDIOS DE GRADO

- El alumnado es mayoritariamente femenino: las mujeres son el 55% de las personas matriculadas en los estudios de grado del curso académico 2009-2010.
- Por campos científicos las diferencias entre hombres y mujeres continúan siendo más acusadas. En las matriculaciones del curso académico 2009-2010 por campo científico el porcentaje de **mujeres** es:

| | |
|--------------------------|------------|
| CC. Experimentales | 64% |
| Enseñanzas técnicas | 31% |
| CC. de la salud | 78% |
| CC. Sociales y jurídicas | 64% |
| Humanidades | 66% |

- Vinculado con lo anterior, cabe destacar que:

| de cada 100 mujeres matriculadas: |
|---|
| 7,5 está en |
| 17,4 está en |
| 12,1 está en |
| 53,4 está en |
| 9,6 está en |

| |
|--------------------------|
| CC. Experimentales |
| Enseñanzas Técnicas |
| CC. de la Salud |
| CC. Sociales y Jurídicas |
| Humanidades |

| de cada 100 hombres matriculados: |
|---|
| 5,2 está en |
| 48,3 en |
| 4,1 en |
| 36,3 en |
| 6,1 en |

- En cuanto a la evolución de matriculaciones por campo científico desde el año 2001 los cambios más notables en relación a las matriculaciones de mujeres los encontramos en:

Enseñanzas Técnicas con un aumento de 3 puntos (28%-31%)
 CC. de la Salud con una disminución de 5 puntos (83%-78%)

- Por centros, las **mujeres** son más de un 70% de las matriculaciones en:

| | |
|---|------------|
| E.U. de Enfermería | 87% |
| E.U. de Magisterio | 77% |
| E.U. de Trabajo Social (Gasteiz) | 81% |
| Fac. de Farmacia | 75% |
| Fac. de Filosofía y CC. de la Educación | 77% |
| Fac. de Medicina y Odontología | 74% |
| Fac. de Psicología | 78% |

- Por edades se puede decir que en general las mujeres son más jóvenes que los hombres porque, en las matriculaciones de los estudios de grado, el 61% de las mujeres tiene 22 años o menos mientras que en el caso de los hombres este porcentaje es del 52%.
- Por idiomas el porcentaje de mujeres que se matriculan en euskera es del 42% mientras que en el caso de los hombres este porcentaje es del 33%.
- En cuanto a matriculaciones en otros idiomas las mujeres son el 63% de las personas matriculadas en alguna asignatura en alemán, inglés o francés.

ALUMNADO – ESTUDIOS DE POSTGRADO

- El porcentaje de mujeres en los estudios de postgrado en el curso 2008/09 es del 57,07% y, por lo tanto ligeramente superior a su peso en los estudios de grado (hay que tener en cuenta que los datos de estudios de grado corresponden al curso 2009/10 mientras que los de postgrados se refieren al curso 2008/09).
- En relación a los másteres universitarios se observa que la presencia de mujeres se eleva en 2008/09 al 58,8%.
- Por campos científicos, en los masteres universitarios los desequilibrios varían ligeramente respecto a las matriculaciones en los estudios de grado. En este sentido, durante el curso 2008/2009 en los másteres universitarios el porcentaje de **mujeres** es:

| | |
|--------------------------|---------------|
| CC. Experimentales | 63,79% |
| Enseñanzas técnicas | 42,91% |
| CC. de la salud | 77,33% |
| CC. Sociales y jurídicas | 64,39% |
| Humanidades | 56,47% |

- Las mujeres son autoras del 53,99% de las tesis leídas en los años 2008 y 2009.
- Por campo científico, en general, los desequilibrios siguen disminuyendo ligeramente si los comparamos con los relativos a los estudios de grado y a los másteres universitarios, ya que entre las tesis leídas los años 2008 y 2009 las **mujeres** son autoras de:

| | |
|--------------------------|---------------|
| CC. Experimentales | 56,40% |
| Enseñanzas técnicas | 37,14% |
| CC. de la salud | 67,35% |
| CC. Sociales y jurídicas | 58,93% |
| Humanidades | 46,15% |

- Los porcentajes de tesis elaboradas y defendidas en euskera y en inglés son del 6% y del 10,40% respectivamente en el caso de las mujeres y del 3% y del 19,29% en el caso de los hombres.

PERSONAL DOCENTE E INVESTIGADOR (PDI)

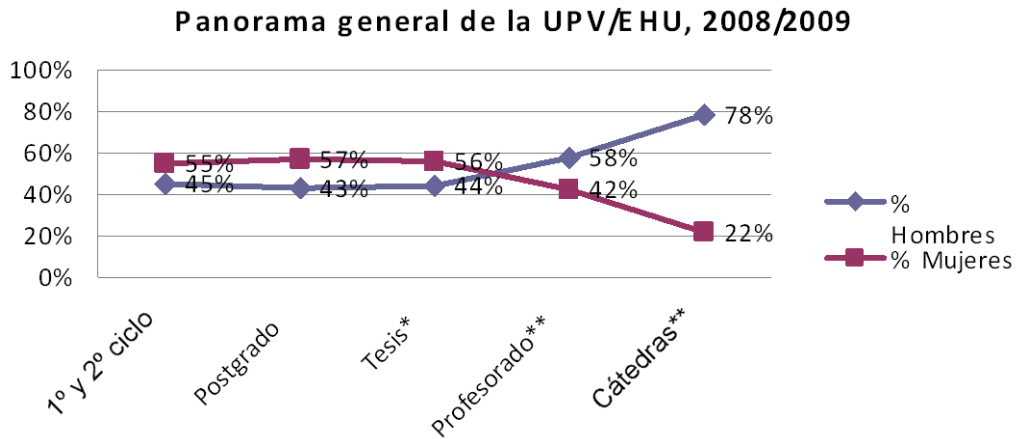
- A 30 de junio de 2010, son mujeres el 43% del total del PDI.
- Si nos centramos en las categorías en las que hay más de 450 personas los porcentajes de mujeres oscilan entre el 54,25% del personal investigador y el 21,84% de las cátedras de universidad (CU).
- Otras categorías en las que el peso de las mujeres es inferior al 30% son la de Asociadas y Asociados de Universidad (25,74%) y Cátedras de Escuela Universitaria (24,59%).
- Por el contrario, las mujeres son más de la mitad en las categorías de Laborales Interinas/os de Universidad y de Escuela universitaria (53,33% y 56,60% respectivamente) y Personal Investigador (54,23%).
- En el caso de los hombres, son Catedráticos de Universidad (CU) el 12% del PDI mientras que en el caso de las mujeres este porcentaje es del 4%.
- Si relacionamos el número de Catedráticas/os de Universidad (CU) y Titulares de universidad (TU) tenemos que hay un catedrático por cada 1,67 hombres titulares, mientras que hay una catedrática por cada 4,06 mujeres titulares de universidad.
- El 50% de mujeres del PDI son doctoras mientras que en el caso de los hombres el porcentaje es del 59%.
- Entre el Personal Investigador las mujeres son el 45% del personal doctor y el 56% del no doctor, lo que leído en otro sentido significa que el 21,5% de los investigadores y el 14,6% de las investigadoras tienen el grado de doctor o doctora.
- En relación al idioma, entre el PDI, son bilingües el 39% de las mujeres y el 31% de los hombres.

PERSONAL DE ADMINISTRACIÓN Y SERVICIOS (PAS)

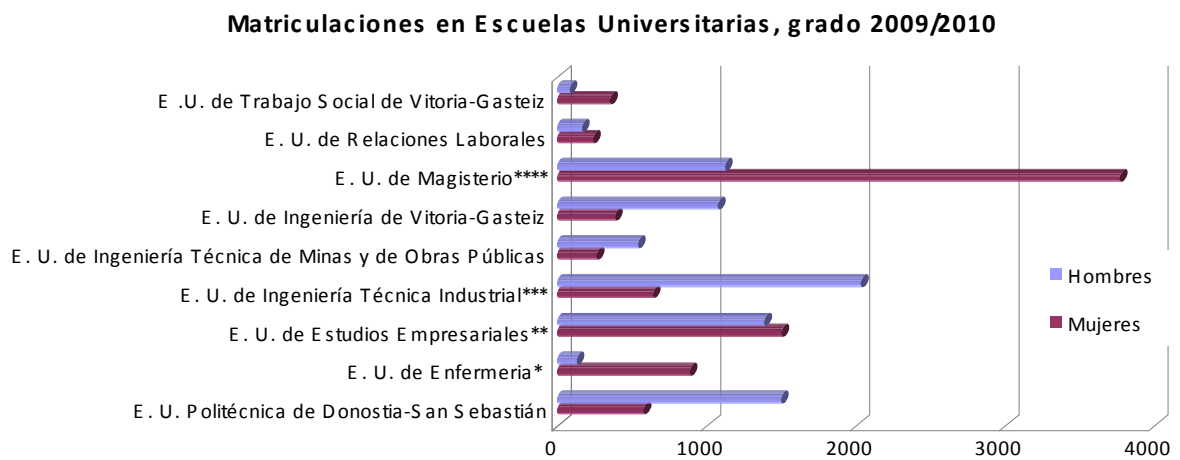
- A 30 de junio de 2010 las mujeres son el 63,1% del PAS.
- La plantilla de funcionarias y funcionarios y eventuales está formada en un 74% por mujeres, en tanto que en la plantilla de PAS laboral las mujeres sólo conforman el 32%.
- Todos los grupos según titulación que conforman el PAS funcionario y eventual están muy feminizados. La excepción es el grupo inferior, el grupo E (certificado escolar), en el que las mujeres son algo menos de la mitad – el 46% -.
- Aun siendo muy mayoritaria la presencia de mujeres en todos los grupos según titulación, el peso de las mujeres es menor en los grupos en los que se exige una titulación más elevada: son el 87% en el grupo D (graduado escolar, FPI) y el 62% en el grupo A (doctorado, licenciatura, ingeniería, arquitectura).

SÍNTESIS GRÁFICA

PANORAMA GENERAL¹



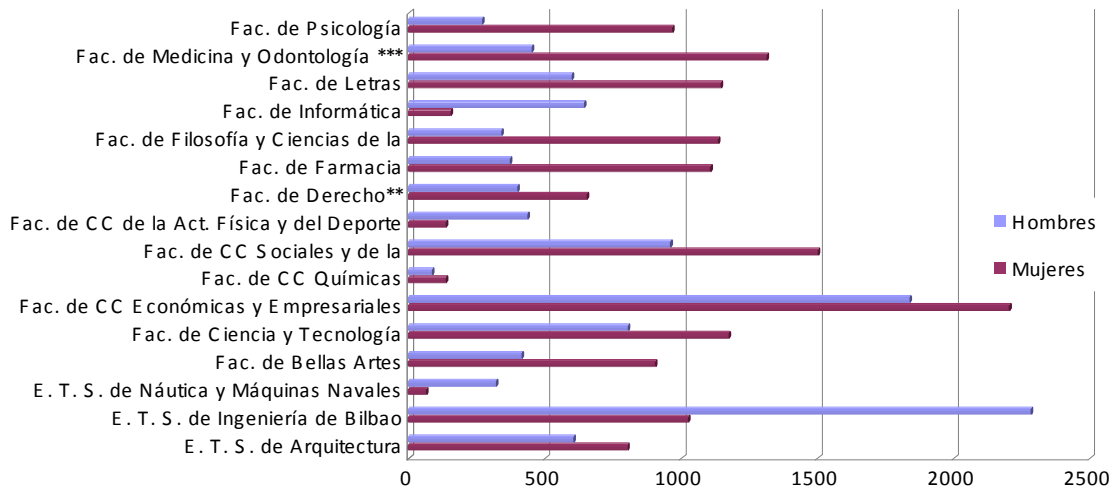
ALUMNADO MATRICULADO - GRADO²



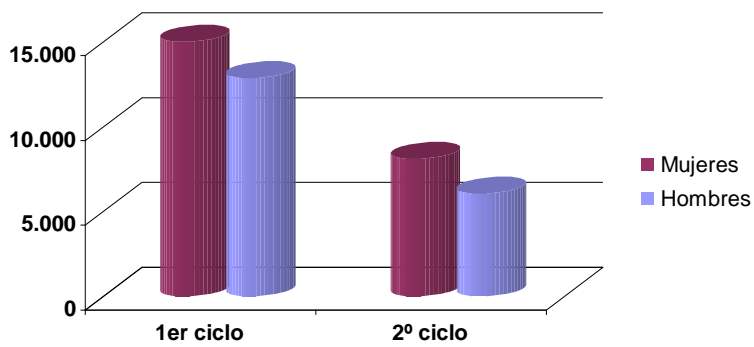
¹ Alumnado 2008/2009: a partir de datos extraídos de la UEC de octubre de 2009
 Tesis leídas año 2009: a partir de datos proporcionados por la Sección de Máster y Doctorado y recogidos el 7/02/11
 PDI: A partir de datos extraídos de la UEC de de octubre de 2009

² A partir de datos extraídos de la UEC de finales de septiembre de 2010

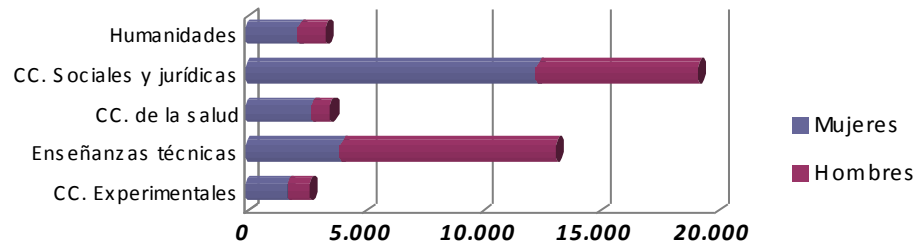
Matriculaciones en ETS y facultades, grado 2009/2010



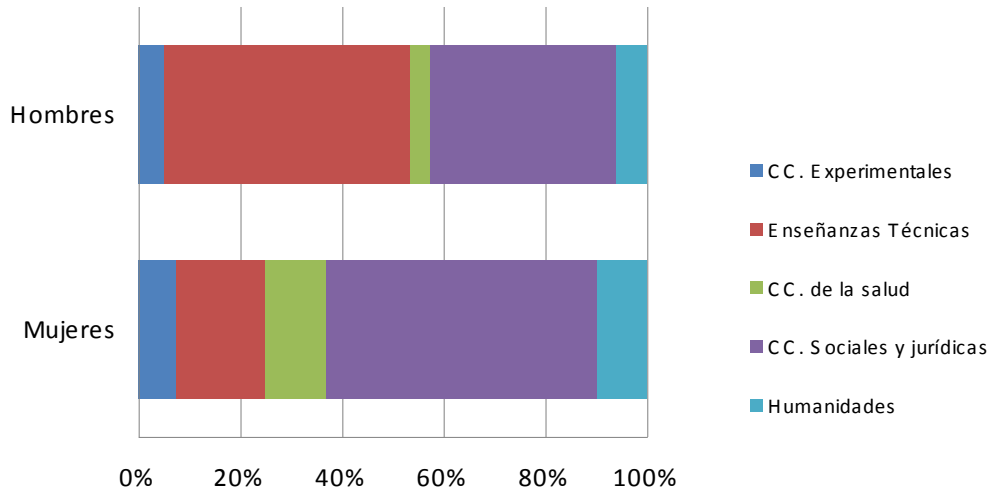
Matriculaciones por ciclo, 2009



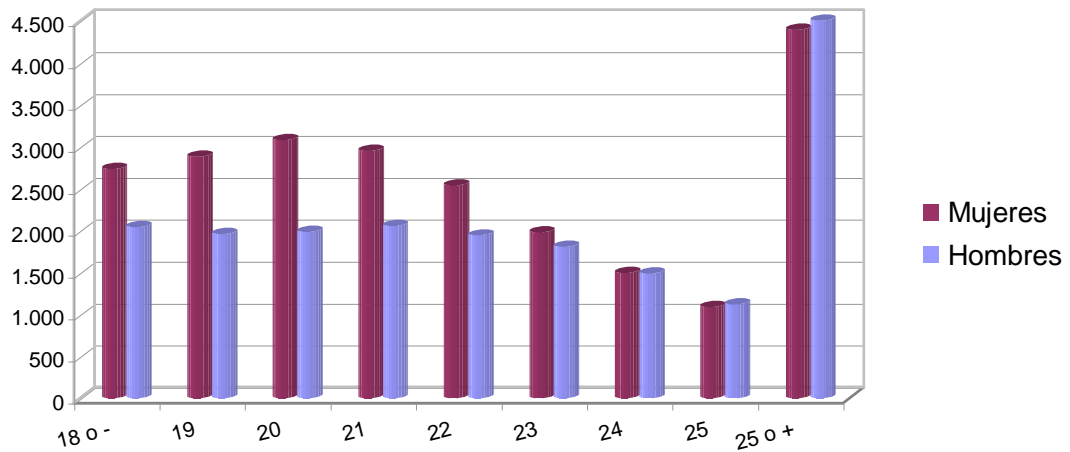
Matriculaciones por campo científico, grado 2009



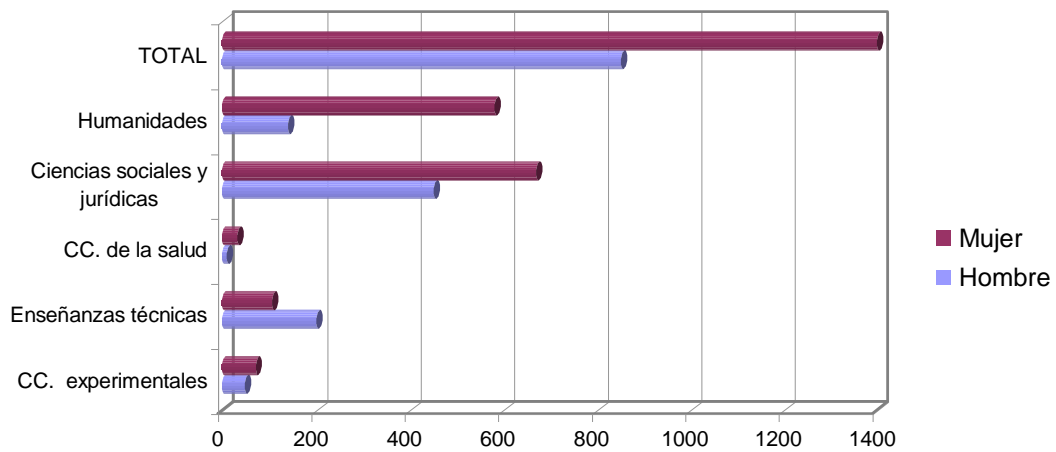
Distribución por campos científicos, grado 2009



Matriculaciones por edad, grado 2009

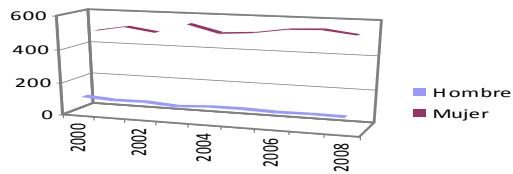


Alumnado matriculado en alguna asignatura en alemán, inglés o francés, grado 2009

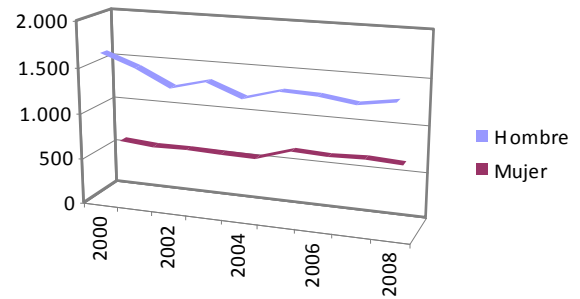


ALUMNADO EGRESADO³

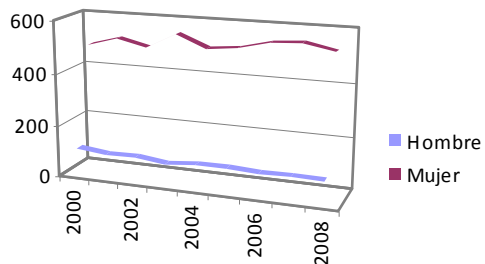
Evolución alumnado egresado en CC de la Salud



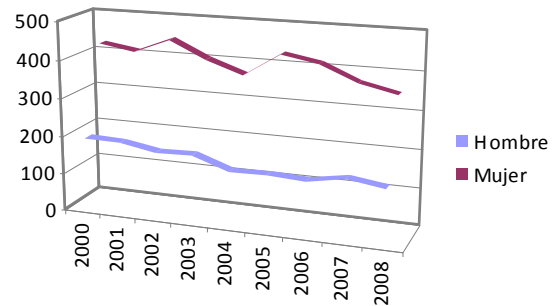
Evolución alumnado egresado en Enseñanzas técnicas



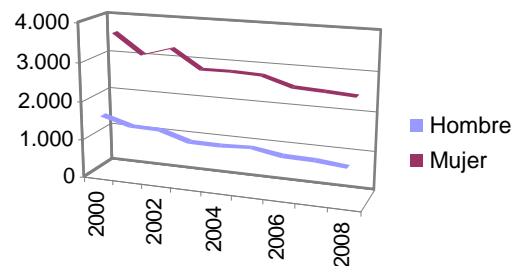
Evolución alumnado egresado en CC de la Salud



Evolución alumnado egresado en Humanidades



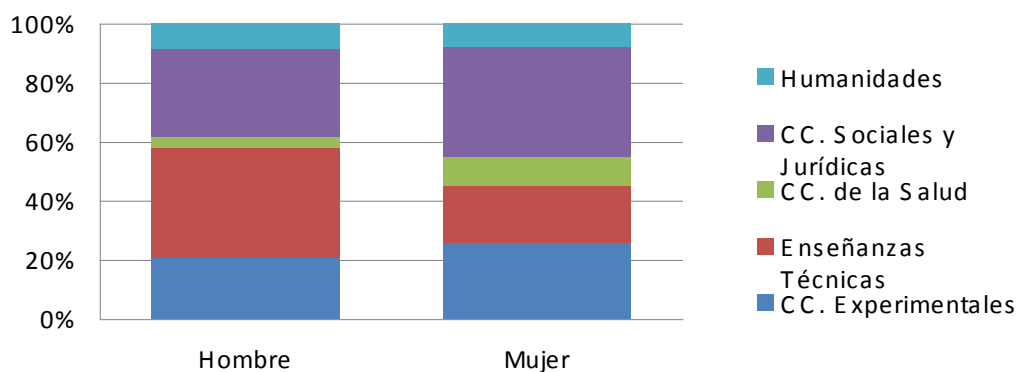
Evolución alumnado egresado en CC Sociales y Jurídicas



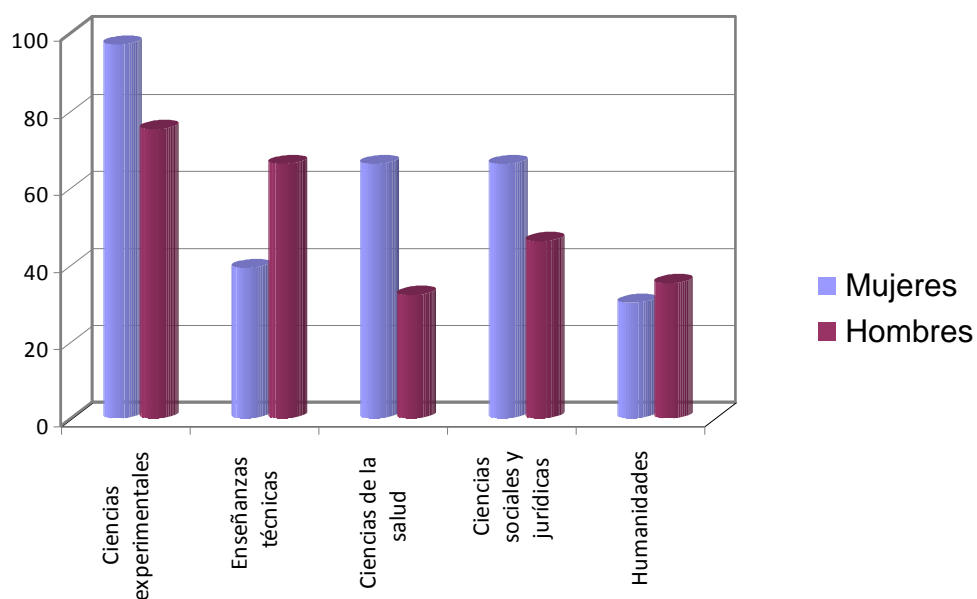
³ A partir de datos extraídos de la UEC de finales de septiembre de 2010

ALUMNADO DE POSTGRADO⁴

Distribución de alumnado en masters universitarios por campos científicos, 2008/09



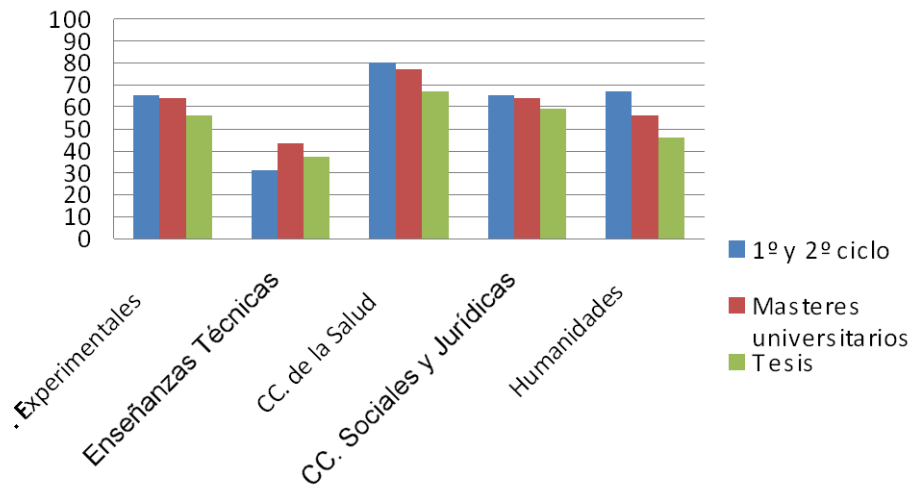
Tesis leídas por campo científico en 2008 y 2009



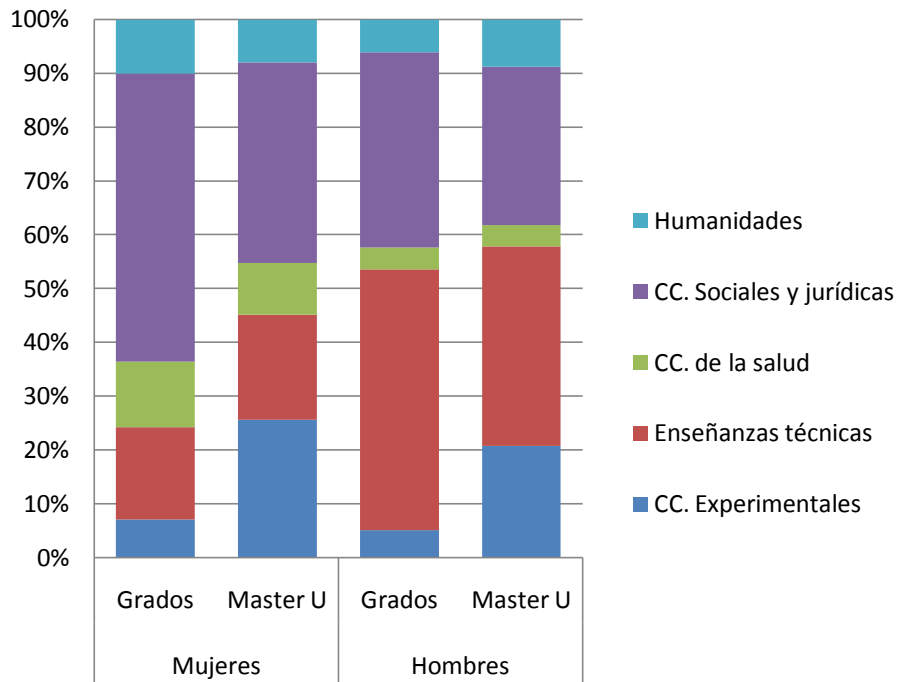
⁴ Matriculaciones grado y másteres universitarios: a partir de datos extraídos de la UEC de finales de septiembre de 2010.

Tesis leídas: a partir de datos proporcionados por la Sección de Máster y Doctorado y recogidos el 7/02/11

Porcentaje de mujeres en grados y postgrados, 2008-09

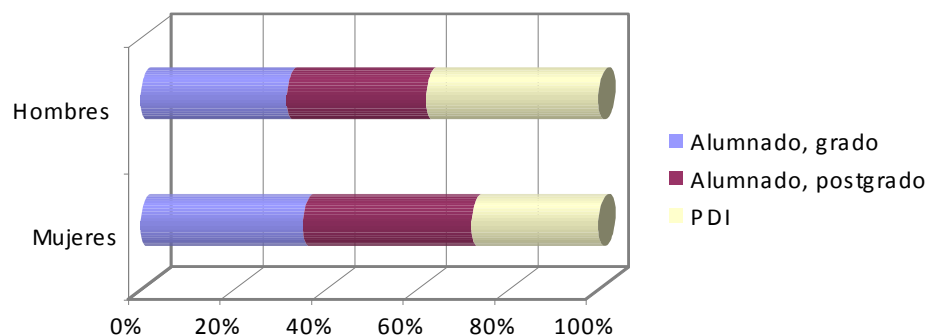


Alumnado en grados y másteres universitarios, 2009

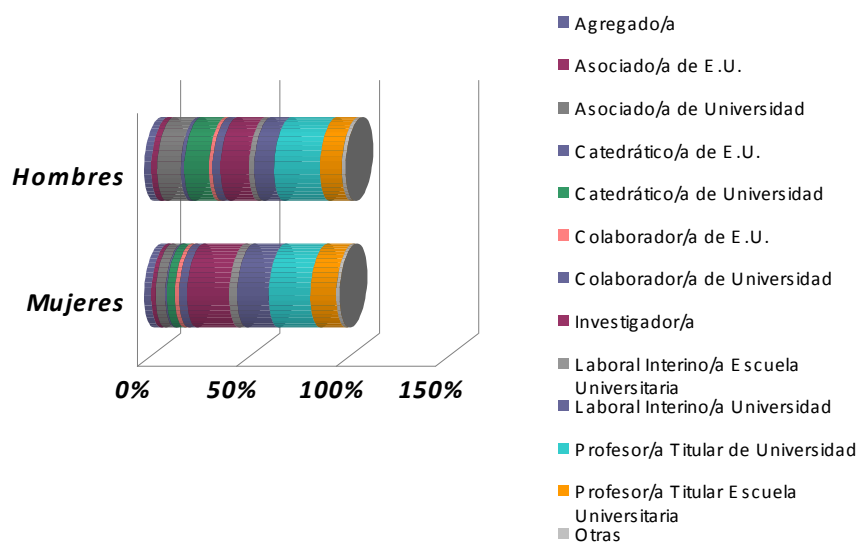


PERSONAL DOCENTE E INVESTIGADOR⁵

Porcentaje de mujeres y hombres entre el alumnado y el profesorado



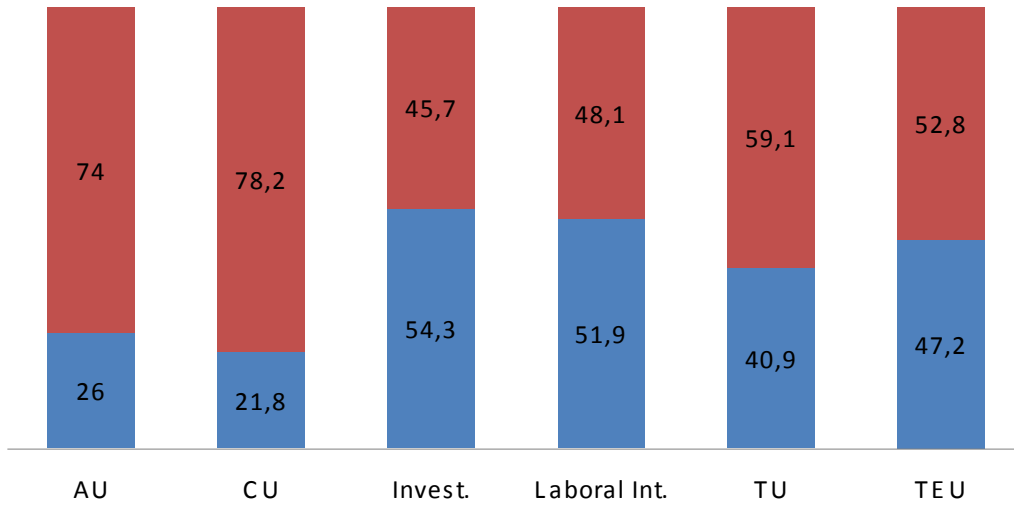
PDI por categoría, a 30 de junio de 2010



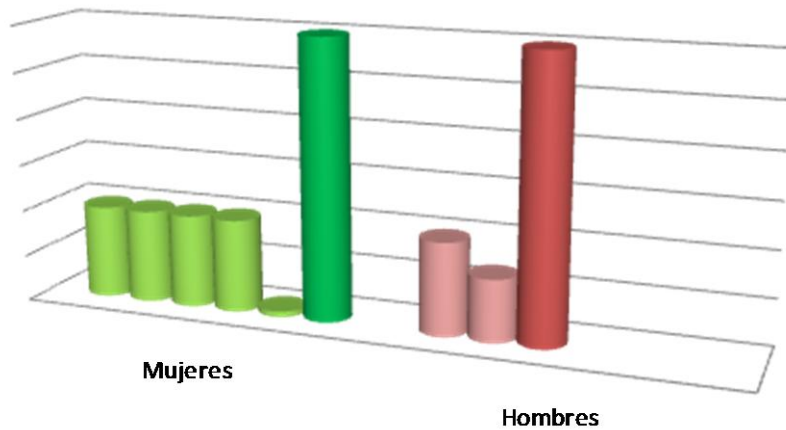
⁵ A partir de datos extraídos de la UEC de 30 de junio de 2010

Mujeres y hombres (%) en las principales categorías PDI, a 30 de junio de 2010

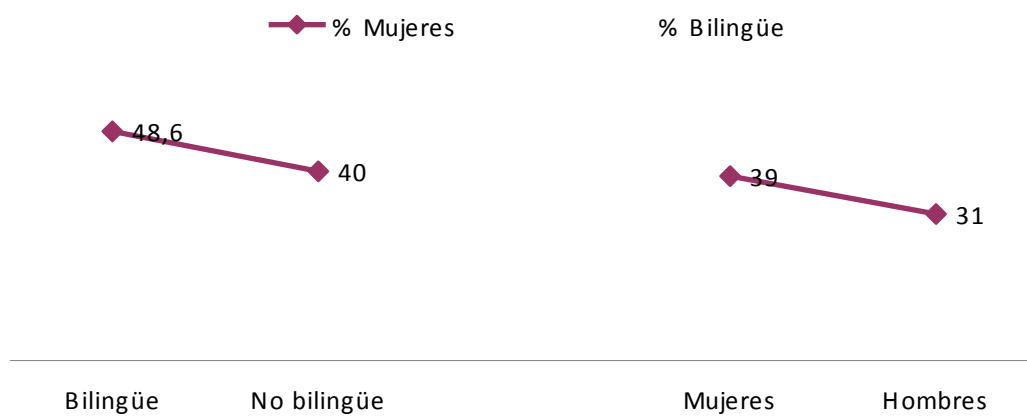
■ % Mujeres ■ % Hombres



Relación TU/CU, a 30 de junio de 2010

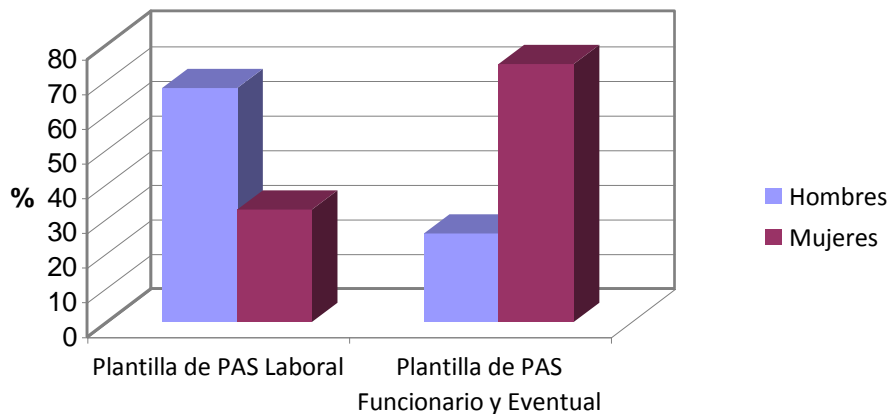


PDI por idioma a 30 de junio de 2009

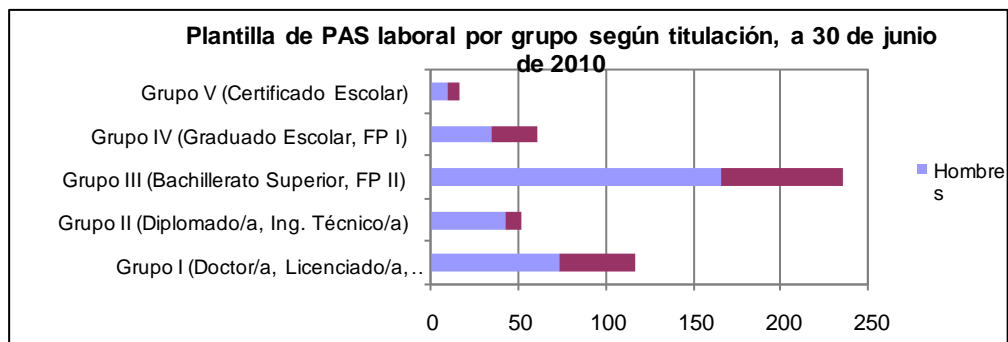


PERSONAL DE ADMINISTRACIÓN Y SERVICIOS

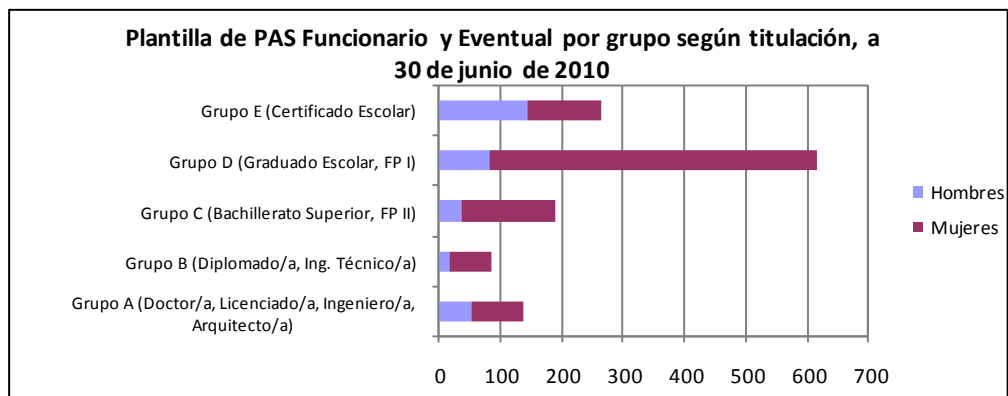
Porcentaje de mujeres y hombres entre el PAS, a 30 de junio de 2010



Plantilla de PAS laboral por grupo según titulación, a 30 de junio de 2010



Plantilla de PAS Funcionario y Eventual por grupo según titulación, a 30 de junio de 2010



BATERÍA DE CUADROS

PANORAMA GENERAL

| Panorama general UPV/EHU, 2008/2009 | | | | | |
|--|----------------|------------------|----------------|------------------|--------------|
| 2008/2009 | Hombres | % Hombres | Mujeres | % Mujeres | Total |
| 1º y 2º ciclo* | 18912 | 45,00% | 23114 | 55,00% | 42026 |
| Postgrado* | 1341 | 42,93% | 1783 | 57,07% | 3124 |
| Tesis ** | 129 | 44,48% | 161 | 55,52% | 290 |
| Profesorado*** | 2959 | 57,75% | 2165 | 42,25% | 5124 |
| Cátedras (CU)*** | 360 | 78,26% | 100 | 21,74% | 460 |

* A partir de datos extraídos de la UEC de octubre de 2009

**A partir de datos proporcionados por la Sección de Máster y Doctorado y recogidos el 7/02/11

***A partir de datos extraídos de la UEC de de octubre de 2009

ALUMNADO MATRICULADO – ESTUDIOS DE GRADO

| Número de matriculaciones en Escuelas Universitarias, grado 2009 | | | | |
|--|--------------|--------------|------------|---------------|
| CENTROS | Mujer | Hombre | % M | TOTAL |
| E.U. Politécnica de Donostia-San Sebastián | 581 | 1.503 | 28% | 2.084 |
| E.U. de Enfermería | 890 | 133 | 87% | 1.023 |
| E.U. de Estudios Empresariales | 1.506 | 1.390 | 52% | 2.896 |
| E.U. de Ingeniería Técnica Industrial | 644 | 2.038 | 24% | 2.682 |
| E.U. de Ingeniería Técnica de Minas y de Obras Públicas | 267 | 543 | 33% | 810 |
| E.U. de Ingeniería de Vitoria-Gasteiz | 389 | 1.079 | 26% | 1.468 |
| E.U. de Magisterio | 3.773 | 1.127 | 77% | 4.900 |
| E.U. de Relaciones Laborales | 243 | 168 | 59% | 411 |
| E.U. de Trabajo Social de Vitoria-Gasteiz | 356 | 85 | 81% | 441 |
| TOTAL | 8.649 | 8.066 | 52% | 16.715 |

A partir de datos extraídos de la UEC de finales de septiembre de 2010

| Número de matriculaciones, grado 2009 | | | | |
|--|----------------|----------------|------------------|--------------|
| CENTROS | Mujeres | Hombres | Mujeres % | TOTAL |
| E. T. S. de Arquitectura | 805 | 607 | 57% | 1413 |
| E. T. S. de Ingeniería de Bilbao | 1.027 | 2.286 | 31% | 3313 |
| E. T. S. de Náutica y Máquinas Navales | 66 | 322 | 17% | 388 |
| Fac. de Bellas Artes | 907 | 416 | 69% | 1323 |
| Fac. de Ciencia y Tecnología | 1.176 | 807 | 59% | 1983 |
| Fac. de CC Económicas y Empresariales * | 2206 | 1840 | 55% | 4046 |
| Fac. de CC Químicas | 138 | 88 | 61% | 226 |
| Fac. de CC Sociales y de la Comunicación | 1504 | 962 | 61% | 2466 |
| Fac. de CC de la Act. Física y del Deporte | 138 | 438 | 24% | 576 |
| Fac. de Derecho** | 655 | 401 | 62% | 1056 |
| Fac. de Farmacia | 1109 | 374 | 75% | 1483 |
| Fac. de Filosofía y Ciencias de la Educación | 1138 | 342 | 77% | 1480 |
| Fac. de Informática | 156 | 645 | 19% | 801 |
| Fac. de Letras | 1148 | 600 | 66% | 1748 |
| Fac. de Medicina y Odontología | 1316 | 453 | 74% | 1769 |
| Fac. de Psicología | 969 | 271 | 78% | 1240 |
| TOTAL | 14458 | 10852 | 57% | 25311 |

A partir de datos extraídos de la UEC de finales de septiembre de 2010

| Evolución matriculaciones por centros | | | | | | | | | | |
|---|------|------|------|------|------|------|------|------|------|-----------|
| CENTROS | 2001 | 2002 | 2003 | 2004 | 2005 | 2006 | 2007 | 2008 | 2009 | Variación |
| E. U. Politécnica de Donostia-San Sebastián | 20% | 23% | 23% | 25% | 26% | 27% | 28% | 28% | 28% | 8% |
| E. U. de Enfermería* | 89% | 88% | 88% | 87% | 88% | 88% | 88% | 88% | 87% | -2% |
| E. U. de Estudios Empresariales** | 55% | 55% | 54% | 54% | 53% | 54% | 53% | 54% | 52% | -3% |
| E. U. de Ing. Téc. Industrial*** | 22% | 23% | 24% | 26% | 27% | 26% | 26% | 25% | 24% | 2% |
| E. U. de Ing. Téc. de Minas y de Obras Públicas | 26% | 26% | 28% | 30% | 33% | 33% | 33% | 34% | 33% | 7% |
| E. U. de Ingeniería de Vitoria-Gasteiz | 24% | 26% | 27% | 27% | 28% | 28% | 27% | 27% | 26% | 2% |
| E. U. de Magisterio**** | 79% | 79% | 78% | 78% | 78% | 78% | 78% | 77% | 77% | -2% |
| E. U. de Relaciones Laborales | 64% | 63% | 63% | 62% | 59% | 60% | 61% | 60% | 59% | -5% |
| E. U. de Trabajo Social de Vitoria-Gasteiz | 89% | 86% | 85% | 83% | 83% | 84% | 84% | 83% | 81% | -8% |

A partir de datos extraídos de la UEC de finales de septiembre de 2010

| Evolución matriculaciones por centros | | | | | | | | | | |
|--|------|------|------|------|------|------|------|------|------|-----------|
| CENTROS | 2001 | 2002 | 2003 | 2004 | 2005 | 2006 | 2007 | 2008 | 2009 | Variación |
| E. T. S. de Arquitectura | 53% | 54% | 54% | 55% | 54% | 54% | 55% | 56% | 57% | 4% |
| E. T. S. de Ingeniería de Bilbao | 28% | 30% | 31% | 31% | 32% | 32% | 32% | 31% | 31% | 3% |
| E. T. S. de Náutica y Máquinas Navales | 24% | 23% | 20% | 19% | 17% | 14% | 17% | 18% | 17% | -7% |
| Fac. de Bellas Artes | 70% | 70% | 71% | 72% | 71% | 69% | 69% | 69% | 69% | -1% |
| Fac. de Ciencia y Tecnología | 60% | 61% | 61% | 61% | 62% | 62% | 61% | 61% | 59% | -1% |
| Fac. de CC Económicas y Empresariales * | 57% | 57% | 57% | 57% | 57% | 57% | 57% | 56% | 55% | -2% |
| Fac. de CC Químicas | 63% | 63% | 65% | 64% | 65% | 64% | 59% | 58% | 61% | -2% |
| Fac. de CC Sociales y de la Comunicación | 65% | 66% | 66% | 66% | 65% | 64% | 64% | 61% | 61% | -4% |
| Fac. de CC de la Act. Física y del Deporte | 37% | 34% | 32% | 32% | 28% | 28% | 26% | 27% | 24% | -13% |
| Fac. de Derecho** | 59% | 59% | 60% | 61% | 61% | 60% | 60% | 62% | 62% | 3% |
| Fac. de Farmacia | 85% | 85% | 83% | 82% | 81% | 80% | 79% | 77% | 75% | -10% |
| Fac. de Filosofía y Ciencias de la Educación | 78% | 77% | 78% | 77% | 77% | 78% | 78% | 79% | 77% | -1% |
| Fac. de Informática | 26% | 25% | 24% | 23% | 24% | 23% | 22% | 21% | 19% | -7% |
| Fac. de Letras | 66% | 66% | 69% | 68% | 69% | 68% | 67% | 67% | 66% | 0% |
| Fac. de Medicina y Odontología *** | 79% | 79% | 80% | 79% | 78% | 78% | 78% | 77% | 74% | -5% |
| Fac. de Psicología | 81% | 81% | 83% | 81% | 81% | 80% | 80% | 78% | 78% | -3% |

A partir de datos extraídos de la UEC de finales de septiembre de 2010

| Número de matriculaciones por ciclos, grado 2009 | | | | |
|---|----------------|----------------|------------------|---------------|
| CICLOS | Mujeres | Hombres | Mujeres % | TOTAL |
| 1er ciclo | 15.019 | 12.866 | 54% | 27.885 |
| 2º ciclo | 8.095 | 6.046 | 57% | 14.141 |
| TOTAL | 23.114 | 18.912 | 55% | 42.026 |

A partir de datos extraídos de la UEC de finales de septiembre de 2010

| Número de matriculaciones por ciclos, grado 2009 | | | | | | |
|---|------------------|------------|-----------------|------------|---------------|-------------|
| | 1er ciclo | | 2º ciclo | | TOTAL | |
| Mujeres | 15.019 | 65% | 8.095 | 35% | 23.114 | 100% |
| Hombres | 12.866 | 68% | 6.046 | 32% | 18.912 | 100% |
| TOTAL | 27.885 | 66% | 14.141 | 34% | 42.026 | 100% |

A partir de datos extraídos de la UEC de finales de septiembre de 2010

| Matriculaciones por campo científico, grado 2009 | | | | |
|---|----------------|----------------|------------|---------------|
| CAMPO CIENTIFICO | Mujeres | Hombres | %M | Total |
| CC. Experimentales | 1.731 | 978 | 64% | 2.709 |
| Enseñanzas técnicas | 4.019 | 9.136 | 31% | 13.155 |
| CC. de la salud | 2.809 | 770 | 78% | 3.579 |
| CC. Sociales y jurídicas | 12.338 | 6.862 | 64% | 19.200 |
| Humanidades | 2.228 | 1.155 | 66% | 3.383 |
| TOTAL | 23.125 | 18.901 | 55% | 42.026 |

A partir de datos extraídos de la UEC de finales de septiembre de 2010

| Matriculaciones por campo científico, grado 2009 | | | | | | | | | | | | |
|--|--------------------|-----------|---------------------|------------|-----------------|-----------|--------------------------|------------|--------------|-----------|---------------|-------------|
| | CC. Experimentales | | Enseñanzas Técnicas | | CC. de la salud | | CC. Sociales y jurídicas | | Humanidades | | TOTAL | |
| | Mujeres | 1.731 | 7,5% | 4.019 | 17,4% | 2.809 | 12,1% | 12.338 | 53,4% | 2.228 | 9,6% | 23.125 |
| Hombres | 978 | 5,2% | 9.136 | 48,3% | 770 | 4,1% | 6.862 | 36,3% | 1.155 | 6,1% | 18901 | 100% |
| TOTAL | 2.709 | 6% | 13.155 | 31% | 3.579 | 9% | 19.200 | 46% | 3.383 | 8% | 42.026 | 100% |

A partir de datos extraídos de la UEC de finales de septiembre de 2010

| Evolución matriculaciones por campo científico | | | | | | | | | | |
|--|---------|--------|--------|--------|--------|--------|--------|--------|--------|--------|
| CAMPO CIENTIFICO | SEXO | 2001 | 2002 | 2003 | 2004 | 2005 | 2006 | 2007 | 2008 | 2009 |
| CC. experimentales | Mujeres | 3.164 | 2.900 | 2.804 | 2.613 | 2.400 | 2.165 | 1.959 | 1.810 | 1.731 |
| | Hombres | 1.685 | 1.486 | 1.354 | 1.268 | 1.146 | 1.050 | 993 | 957 | 978 |
| | %M | 65 | 66 | 67 | 67 | 68 | 67 | 66 | 65 | 64 |
| Enseñanzas técnicas | Mujeres | 4.308 | 4.426 | 4.542 | 4.667 | 4.775 | 4.617 | 4.429 | 4.190 | 4.019 |
| | Hombres | 10.863 | 10.620 | 10.904 | 10.749 | 10.491 | 10.192 | 9.757 | 9.392 | 9.136 |
| | %M | 28 | 29 | 29 | 30 | 31 | 31 | 31 | 31 | 31 |
| CC. de la salud | Mujeres | 2.597 | 2.659 | 2.699 | 2.678 | 2.715 | 2.717 | 2.732 | 2.773 | 2.809 |
| | Hombres | 531 | 545 | 557 | 574 | 592 | 600 | 633 | 681 | 770 |
| | %M | 83 | 83 | 83 | 82 | 82 | 82 | 81 | 80 | 78 |
| CC. sociales y jurídicas | Mujeres | 16.104 | 15.533 | 14.807 | 14.386 | 13.676 | 13.191 | 12.833 | 12.301 | 12.338 |
| | Hombres | 8.592 | 8.158 | 7.738 | 7.440 | 7.128 | 6.866 | 6.763 | 6.653 | 6.862 |
| | %M | 65 | 66 | 66 | 66 | 66 | 66 | 65 | 65 | 64 |
| Humanidades | Mujeres | 2.794 | 2.818 | 2.747 | 2.654 | 2.571 | 2.397 | 2.307 | 2.204 | 2.228 |
| | Hombres | 1.428 | 1.417 | 1.248 | 1.211 | 1.160 | 1.141 | 1.138 | 1.095 | 1.155 |
| | %M | 66 | 67 | 69 | 69 | 69 | 68 | 67 | 67 | 66 |

A partir de datos extraídos de la UEC de finales de septiembre de 2010

| Número de matriculaciones por edad, grado 2009 | | | | |
|---|----------------|----------------|------------------|--------------|
| | Mujeres | Hombres | Mujeres % | TOTAL |
| 18 años o menos | 2.731 | 2.042 | 57% | 4773 |
| 19 años | 2.878 | 1.958 | 60% | 4836 |
| 20 años | 3.077 | 1.984 | 61% | 5061 |
| 21 años | 2.952 | 2.055 | 59% | 5007 |
| 22 años | 2.537 | 1.941 | 57% | 4478 |
| 23 años | 1.978 | 1.805 | 52% | 3783 |
| 24 años | 1.495 | 1.487 | 50% | 2982 |
| 25 años | 1.084 | 1.116 | 49% | 2200 |
| Mayores de 25 | 4392 | 4514 | 49% | 8906 |
| TOTAL | 23.124 | 18.902 | 55% | 42026 |

A partir de datos extraídos de la UEC de finales de septiembre de 2010

| Matriculaciones por edad, grado 2009 | | | | | | | | | | | | | | | | | | | | |
|--------------------------------------|--------------|------------|--------------|------------|--------------|------------|--------------|------------|--------------|------------|--------------|-----------|--------------|-----------|--------------|-----------|-------------|------------|---------------|-------------|
| 2009 | 18 años o - | | 19 años | | 20 años | | 21 años | | 22 años | | 23 años | | 24 años | | 25 años | | 25 años o + | | TOTAL | |
| Mujeres | 2.731 | 12% | 2.878 | 12% | 3.077 | 13% | 2.952 | 13% | 2.537 | 11% | 1.978 | 9% | 1.495 | 6% | 1.084 | 5% | 4392 | 19% | 23.124 | 100% |
| Hombres | 2.042 | 11% | 1.958 | 10% | 1.984 | 10% | 2.055 | 11% | 1.941 | 10% | 1.805 | 10% | 1.487 | 8% | 1.116 | 6% | 4514 | 24% | 18.902 | 100% |
| TOTAL | 4.773 | 11% | 4.836 | 12% | 5.061 | 12% | 5.007 | 12% | 4.478 | 11% | 3.783 | 9% | 2.982 | 7% | 2.200 | 5% | 8906 | 21% | 42.026 | 100% |

A partir de datos extraídos de la UEC de finales de septiembre de 2010

| Matriculaciones por campo científico e idioma, grado 2009 | | | | | | |
|---|-------------------|---------------|---------------|---------------|---------------|---------------|
| CAMPO CIENTÍFICO | IDIOMA | Hombre | % | Mujer | % | Total |
| CC. experimentales | Euskera | 418 | 36,47% | 728 | 63,53% | 1.146 |
| | Castellano | 560 | 35,83% | 1.003 | 64,17% | 1563 |
| CC. de la salud | Euskera | 215 | 16,20% | 1.112 | 83,80% | 1327 |
| | Castellano | 555 | 24,64% | 1.697 | 75,36% | 2252 |
| Humanidades | Euskera | 504 | 38,47% | 806 | 61,53% | 1310 |
| | Castellano | 651 | 31,40% | 1.422 | 68,60% | 2073 |
| CC. sociales y jurídicas | Euskera | 2.511 | 30,12% | 5.826 | 69,88% | 8.337 |
| | Castellano | 4.348 | 40,03% | 6.515 | 59,97% | 10.863 |
| Enseñanzas técnicas | Euskera | 2.540 | 67,27% | 1.236 | 32,73% | 3.776 |
| | Castellano | 6.601 | 70,38% | 2.778 | 29,62% | 9.379 |
| Total | Euskera | 6.188 | 38,93% | 9.708 | 61,07% | 15.896 |
| | Castellano | 12.715 | 48,66% | 13.415 | 51,34% | 26130 |
| Total | | 18903 | 44,98% | 23123 | 55,02% | 42026 |

A partir de datos extraídos de la UEC de finales de septiembre de 2010

| Matriculaciones por campo científico e idioma, grado 2009 | | | | | | |
|---|--------|---------------|---------------|---------------|---------------|---------------|
| CAMPO CIENTÍFICO | IDIOMA | Euskera | % | Castellano | % | TOTAL |
| CC. experimentales | Mujer | 728 | 42,11% | 1.003 | 58,01% | 1.729 |
| | Hombre | 418 | 42,61% | 560 | 57,08% | 981 |
| CC. de la salud | Mujer | 1.112 | 39,56% | 1.697 | 60,37% | 2811 |
| | Hombre | 215 | 27,53% | 555 | 71,06% | 781 |
| Humanidades | Mujer | 806 | 35,95% | 1.422 | 63,43% | 2242 |
| | Hombre | 504 | 43,08% | 651 | 55,64% | 1170 |
| CC. sociales y jurídicas | Mujer | 5.826 | 47,16% | 6.515 | 52,74% | 12.354 |
| | Hombre | 2.511 | 36,47% | 4.348 | 63,15% | 6.885 |
| Enseñanzas técnicas | Mujer | 1.236 | 30,99% | 2.778 | 69,64% | 3.989 |
| | Hombre | 2.540 | 27,96% | 6.601 | 72,67% | 9.084 |
| TOTAL | Mujer | 9.708 | 41,98% | 13.415 | 58,02% | 23123 |
| | Hombre | 6.188 | 32,74% | 12.715 | 67,26% | 18903 |
| TOTAL | | 15.896 | 37,82% | 26.130 | 62,18% | 42.026 |

A partir de datos extraídos de la UEC de finales de septiembre de 2010

| Alumnado matriculado en alguna asignatura en alemán, inglés o francés, grado 2009 | | | |
|---|------------|-------------|-------------|
| CAMPO CIENTIFICO | Hombre | Mujer | TOTAL |
| CC. experimentales | 49 | 72 | 121 |
| Enseñanzas técnicas | 201 | 107 | 308 |
| CC. de la salud | 10 | 33 | 43 |
| Ciencias sociales y jurídicas | 452 | 671 | 1123 |
| Humanidades | 141 | 582 | 723 |
| TOTAL | 853 | 1465 | 2318 |

A partir de datos extraídos de la UEC de finales de septiembre de 2010

| Alumnado en grados y másteres universitarios, 2009 | Mujeres | | Hombres | |
|--|-------------|-------------|-------------|-------------|
| | Grados | Master U | Grados | Master U |
| CC. Experimentales | 7% | 26% | 5% | 21% |
| Enseñanzas técnicas | 17% | 20% | 48% | 37% |
| CC. de la salud | 12% | 10% | 4% | 4% |
| CC. Sociales y jurídicas | 53% | 37% | 36% | 29% |
| Humanidades | 10% | 8% | 6% | 9% |
| TOTAL | 100% | 100% | 100% | 100% |

ALUMNADO EGRESADO

| Alumnado egresado por campo científico, 2008/2009 | | | | | | | | | | | |
|---|--------------------|--------------|---------------------|---------------|-----------------|--------------|--------------------------|---------------|-------------|--------------|-------------|
| | CC. Experimentales | % | Enseñanzas técnicas | % | CC. de la Salud | % | CC. Sociales y Jurídicas | % | Humanidades | % | TOTAL |
| Mujeres | 341 | 7,97% | 629 | 14,71% | 524 | 12,25% | 2434 | 56,92% | 348 | 8,14% | 4276 |
| Hombres | 118 | 4,47% | 1381 | 52,35% | 88 | 3,34% | 910 | 34,50% | 141 | 5,34% | 2638 |
| TOTAL | 459 | 6,64% | 2010 | 29,07% | 612 | 8,85% | 3344 | 48,37% | 489 | 7,07% | 6914 |

A partir de datos extraídos de la UEC de finales de septiembre de 2010

| Evolución del alumnado egresado | | | | | | | | | | |
|---------------------------------|---------------|--------------|--------------|--------------|--------------|--------------|--------------|--------------|--------------|-------------|
| CAMPO CIENTÍFICO | Sexo | 2000 | 2001 | 2002 | 2003 | 2004 | 2005 | 2006 | 2007 | 2008 |
| CC. experimentales | Hombre | 268 | 227 | 188 | 171 | 200 | 181 | 149 | 147 | 118 |
| | Mujer | 486 | 457 | 436 | 437 | 471 | 458 | 432 | 356 | 341 |
| | % M | 64,46 | 66,81 | 69,87 | 71,88 | 70,19 | 71,67 | 74,35 | 70,78 | 74,29 |
| Enseñanzas técnicas | Hombre | 1.647 | 1.511 | 1.327 | 1.424 | 1.281 | 1.389 | 1.375 | 1.323 | 1381 |
| | Mujer | 573 | 540 | 549 | 537 | 528 | 650 | 633 | 649 | 629 |
| | % M | 25,81 | 26,33 | 29,26 | 27,38 | 29,19 | 31,88 | 31,52 | 32,91 | 31,29 |
| CC. de la salud | Hombre | 106 | 93 | 96 | 82 | 93 | 94 | 88 | 91 | 88 |
| | Mujer | 483 | 516 | 489 | 547 | 501 | 512 | 540 | 547 | 524 |
| | % M | 82,00 | 84,73 | 83,59 | 86,96 | 84,34 | 84,49 | 85,99 | 85,74 | 85,62 |
| CC. sociales y jurídicas | Hombre | 1.564 | 1.353 | 1.335 | 1.098 | 1.086 | 1.129 | 1.002 | 983 | 910 |
| | Mujer | 3.565 | 3.040 | 3.261 | 2.771 | 2.786 | 2.757 | 2.520 | 2.476 | 2434 |
| | % M | 69,51 | 69,20 | 70,95 | 71,62 | 71,95 | 70,95 | 71,55 | 71,58 | 72,79 |
| Humanidades | Hombre | 190 | 187 | 171 | 174 | 141 | 143 | 138 | 155 | 141 |
| | Mujer | 422 | 406 | 444 | 399 | 366 | 427 | 410 | 369 | 348 |
| | % M | 68,95 | 68,47 | 72,20 | 69,63 | 72,19 | 74,91 | 74,82 | 70,42 | 71,17 |
| TOTAL | Hombre | 3.775 | 3.371 | 3.117 | 2.949 | 2.801 | 2.936 | 2.752 | 2.699 | 2638 |
| | Mujer | 5.529 | 4.959 | 5.179 | 4.691 | 4.652 | 4.804 | 4.535 | 4.397 | 4276 |

A partir de datos extraídos de la UEC de finales de septiembre de 2010

ALUMNADO DE POSTGRADO

| Alumnado de postgrado, 2008 | | | | |
|-----------------------------|-------------|-------------|--------------|-------------|
| | Mujeres | Hombres | % Mujeres | Total |
| Masteres universitarios | 605 | 424 | 58,79 | 1029 |
| Títulos propios | 420 | 301 | 58,25 | 721 |
| Programas de doctorado | 758 | 616 | 55,17 | 1374 |
| TOTAL | 1783 | 1341 | 57,07 | 3124 |

A partir de datos extraídos de la UEC de finales de septiembre de 2010

| Evolución del alumnado matriculado en másteres universitarios por campo científico | | | | | | | | | | | |
|--|------------|------------|--------------|------------|------------|--------------|------------|------------|--------------|-------------|------------|
| Campo Científico | 2006/2007 | | | 2007/2008 | | | 2008/2009 | | | Δ 2006-2009 | |
| | Hombre | Mujer | % M | Hombre | Mujer | %Mujeres | Hombre | Mujer | %Mujeres | Hombre | Mujer |
| CC. Experimentales | 41 | 81 | 66,39 | 58 | 111 | 65,68 | 88 | 155 | 63,79 | 115 | 91 |
| Enseñanzas Técnicas | 40 | 30 | 42,86 | 61 | 51 | 45,54 | 157 | 118 | 42,91 | 293 | 293 |
| CC. de la Salud | 0 | 0 | | 11 | 39 | 78,00 | 17 | 58 | 77,33 | 55 | 49 |
| CC. Sociales y Jurídicas | 29 | 48 | 62,34 | 97 | 146 | 60,08 | 125 | 226 | 64,39 | 331 | 371 |
| Humanidades | 0 | 0 | | 14 | 22 | 61,11 | 37 | 48 | 56,47 | 164 | 118 |
| TOTAL | 110 | 159 | 59,11 | 241 | 369 | 60,49 | 424 | 605 | 58,79 | 285 | 281 |

Datos relativos al curso 2008/2009 a partir de datos extraídos de la UEC de finales de septiembre de 2010

| Tesis leídas por campo científico en 2008 y 2009 | | | | |
|--|------------|------------|---------------|------------|
| | Mujeres | Hombres | Mujeres % | TOTAL |
| Ciencias experimentales | 97 | 75 | 56,40% | 172 |
| Enseñanzas técnicas | 39 | 66 | 37,14% | 105 |
| Ciencias de la salud | 66 | 32 | 67,35% | 98 |
| Ciencias sociales y jurídicas | 66 | 46 | 58,93% | 112 |
| Humanidades | 30 | 35 | 46,15% | 65 |
| TOTAL | 298 | 254 | 53,99% | 552 |

A partir de datos proporcionados por la Sección de Máster y Doctorado y recogidos el 7/02/11

| Tesis leídas por campos científicos en 2008 y 2009 | | | | | | | | | | | | |
|--|--------------------|------------|-------------|------------|-----------------|------------|--------------------------|------------|-------------|------------|------------|-------------|
| | CC. experimentales | | E. Técnicas | | CC. de la salud | | CC. sociales y jurídicas | | Humanidades | | TOTAL | |
| | Mujeres | 97 | 33% | 39 | 13% | 66 | 22% | 66 | 22% | 30 | 10% | 298 |
| Hombres | 75 | 30% | 66 | 26% | 32 | 13% | 46 | 18% | 35 | 14% | 254 | 100% |
| TOTAL | 172 | 31% | 105 | 19% | 98 | 18% | 112 | 20% | 65 | 12% | 552 | 100% |

A partir de datos proporcionados por la Sección de Máster y Doctorado y recogidos el 7/02/11

| Tesis leídas por idioma y campo científico en 2008 y 2009 | | | | | | |
|---|---------------|-----------|------------|-----------|-----------|------------|
| CAMPO CIENTÍFICO | | Euskera | Español | Inglés | Otros* | TOTAL |
| Ciencias experimentales | Mujer | 1 | 77 | 15 | 4 | 97 |
| | Hombre | 1 | 49 | 22 | 3 | 75 |
| Enseñanzas técnicas | Mujer | 5 | 28 | 6 | 0 | 39 |
| | Hombre | 0 | 46 | 20 | 0 | 66 |
| Ciencias de la salud | Mujer | 2 | 55 | 5 | 4 | 66 |
| | Hombre | 1 | 29 | 1 | 1 | 32 |
| Ciencias sociales y jurídicas | Mujer | 2 | 61 | 3 | 0 | 66 |
| | Hombre | 4 | 38 | 4 | 0 | 46 |
| Humanidades | Mujer | 8 | 19 | 2 | 1 | 30 |
| | Hombre | 2 | 29 | 2 | 2 | 35 |
| TOTAL | Mujer | 18 | 240 | 31 | 9 | 298 |
| | Hombre | 8 | 191 | 49 | 6 | 254 |
| | | 26 | 431 | 80 | 15 | 552 |

A partir de datos proporcionados por la Sección de Máster y Doctorado y recogidos el 7/02/11

*Inglés/castellano: 7 mujeres y 3 hombres; euskera/inglés: 1 mujer y 1 hombre; portugués/castellano: 1 hombre; portugués: 1 hombre; Italiano: 1 Mujer

PERSONAL DOCENTE E INVESTIGADOR (PDI)

| PDI por categorías a 30 de junio de 2010 | | | | |
|---|----------------|----------------|------------------|--------------|
| CATEGORÍA | Mujeres | Hombres | % Mujeres | TOTAL |
| Agregado/a | 84 | 107 | 43,98% | 191 |
| AEU | 36 | 83 | 30,25% | 119 |
| AU | 122 | 352 | 25,74% | 474 |
| CEU | 15 | 46 | 24,59% | 61 |
| CU | 102 | 365 | 21,84% | 467 |
| Colab. de E.U. | 51 | 52 | 49,51% | 103 |
| Colab.U | 99 | 119 | 45,41% | 218 |
| Invest.* | 485 | 409 | 54,25% | 894 |
| Laboral Int. EU | 120 | 92 | 56,60% | 212 |
| Laboral Int. U | 360 | 315 | 53,33% | 675 |
| TU | 475 | 687 | 40,88% | 1162 |
| TEU | 300 | 336 | 47,17% | 636 |
| Otras | 39 | 65 | 37,50% | 104 |
| TOTAL | 2288 | 3028 | 43,04% | 5316 |

A partir de datos extraídos de la UEC de 30 de junio de 2010

*Conjunto de categorías: Investigador/a doctor, no doctor, becarios/as de Gobierno de Navarra, UPV/EHU, MEC, Gobierno Vasco, Comunidad Europea, Juan de la Cierva, Ramón y Cajal, Marie Curie y no Doctor MEC.

**Conjunto de categorías: Lector/a, Maestro/a de taller/ lab. E.U., Maestro/a de taller / lab. Universidad, Prof. Numerario/a Esc. Oficial Náutica, Profesor/a Adjunto/a (Ayudante Doctor/a), Profesor/a Emérito/a Universidad, Profesor/a IVEF y Profesor/a Visitante Universidad.

| Ratio Titulares / Catedráticos a 30 de junio de 2010 | | | |
|---|------------------|------------------------|--------------|
| | Titulares | Catedráticos/as | Ratio |
| Mujeres | 475 | 117 | 4,06 |
| Hombres | 687 | 411 | 1,67 |
| TOTAL | 1162 | 528 | 2,20 |

A partir de datos extraídos de la UEC de 30 de junio de 2010

| Tipos de investigador/a a 30 de junio de 2010 | | | | |
|--|------------|------------|------------|------------|
| INVESTIGACIÓN | Mujeres | Hombres | Mujeres % | Total |
| Investigador/a (doctor/a) | 85 | 102 | 45% | 187 |
| Investigador/a (no doctor/a) | 144 | 126 | 53% | 270 |
| Investigador/a becario/a del Gobierno de Navarra | 2 | 0 | 100% | 2 |
| Investigador/a becario/a del MEC | 23 | 21 | 52% | 44 |
| Investigador/a becario/a de UPV/EHU | 65 | 36 | 64% | 101 |
| Investigador/a en formación de prácticas (becarios/as MEC) | 9 | 4 | 69% | 13 |
| Investigador/a en formación de prácticas (becarios/as UPV-EHU) | 97 | 62 | 61% | 159 |
| Investigador/a en formación de prácticas (becarios/as EJ- GV) | 49 | 36 | 58% | 85 |
| Investigador/a Juan de Cierva | 5 | 11 | 31% | 16 |
| Investigador/a Ramon y Cajal | 4 | 10 | 29% | 14 |
| Investigador/a No Doctor/a M.E.C | 0 | 0 | | 0 |
| Investigador/a de La Comunidad Europea | 0 | 1 | 0% | 1 |
| Investigador/a Marie Curie | 2 | 0 | 100% | 2 |
| TOTAL | 485 | 409 | 54% | 894 |

A partir de datos extraídos de la UEC de 30 de junio de 2010

| PDI por doctorado, a 30 de junio de 2010 | | | | |
|--|-------------|-------------|--------------|-------------|
| DOCTORADO | Hombres | Mujeres | % Mujeres | TOTAL |
| Sí | 1775 | 1154 | 39,4% | 2929 |
| No | 1253 | 1134 | 47,5% | 2387 |
| TOTAL | 3028 | 2288 | 43,0% | 5316 |

A partir de datos extraídos de la UEC de 30 de junio de 2010

| PDI por doctorado, a 30 de junio de 2010 | | | | |
|--|-------------|-------------|--------------|-------------|
| DOCTORADO | Sí | No | % Doctorado | TOTAL |
| Mujeres | 1154 | 1134 | 50,4% | 2288 |
| Hombres | 1775 | 1253 | 58,6% | 3028 |
| TOTAL | 2929 | 2387 | 44,9% | 5316 |

A partir de datos extraídos de la UEC de 30 de junio de 2010

| PDI por categoría y doctorado, a 30 de junio de 2010 | | | | | | |
|---|-----------------|----------------|------------------|--------------------|----------------|------------------|
| | <i>Doctor/a</i> | | | <i>No doctor/a</i> | | |
| CATEGORIA | Mujeres | Hombres | Mujeres % | Mujeres | Hombres | Mujeres % |
| Agregado/a | 84 | 107 | 44% | 0 | 0 | |
| Asociado/a de E.U. | 2 | 6 | 25% | 34 | 77 | 31% |
| Asociado/a de Universidad | 45 | 139 | 24% | 77 | 213 | 27% |
| Catedrático/a de E.U. | 15 | 44 | 25% | 0 | 2 | 0% |
| Catedrático/a de Universidad | 102 | 365 | 22% | 0 | 0 | 0% |
| Colaborador/a de E.U. | 15 | 15 | 50% | 36 | 37 | 49% |
| Colaborador/a de Universidad | 58 | 52 | 53% | 41 | 67 | 38% |
| Investigador/a* | 71 | 88 | 45% | 414 | 321 | 56% |
| Laboral Interino/a Escuela Universitaria | 25 | 11 | 69% | 95 | 81 | 54% |
| Laboral Interino/a Universidad | 155 | 127 | 55% | 205 | 188 | 52% |
| Profesor/a Titular de Universidad | 474 | 687 | 41% | 1 | 0 | 100% |
| Profesor/a Titular Escuela Universitaria | 82 | 93 | 47% | 218 | 243 | 47% |
| Otras * | 26 | 41 | 39% | 13 | 24 | 35% |
| TOTAL | 1154 | 1775 | 39% | 1134 | 1253 | 48% |

A partir de datos extraídos de la UEC de 30 de junio de 2010

*Conjunto de categorías: Investigador/a doctor, no doctor, becarios/as de Gobierno de Navarra, UPV/EHU, MEC, Gobierno Vasco, Comunidad Europea, Juan de la Cierva, Ramón y Cajal, Marie Curie y no Doctor MEC.

**Conjunto de categorías: Lector/a, Maestro/a de taller/ lab. E.U., Maestro/a de taller / lab. Universidad, Prof. Numerario/a Esc. Oficial Náutica, Profesor/a Adjunto/a (Ayudante Doctor/a), Profesor/a Emérito/a Universidad, Profesor/a IVEF y Profesor/a Visitante Universidad.

| PDI por idioma, a 30 de junio de 2010 | | | | |
|--|----------------|----------------|------------------|--------------|
| BILINGÜE | Hombres | Mujeres | % Mujeres | TOTAL |
| Sí | 936 | 884 | 48,6% | 1820 |
| No | 2092 | 1404 | 40,2% | 3496 |
| TOTAL | 3028 | 2288 | 43,0% | 5316 |

A partir de datos extraídos de la UEC de 30 de junio de 2010

| PDI por idioma, a 30 de junio de 2010 | | | | |
|--|-------------|---------------|-------------|--------------|
| BILINGÜE | Sí | % Sí | No | TOTAL |
| Mujer | 884 | 38,64% | 1404 | 2288 |
| Hombre | 936 | 30,91% | 2092 | 3028 |
| TOTAL | 1820 | 34,24% | 3496 | 5316 |

A partir de datos extraídos de la UEC de 30 de junio de 2010

PERSONAL DE ADMINISTRACIÓN Y SERVICIOS (PAS)

| PAS por grupos según titulación, a 30 de junio de 2010 | | | | |
|---|------------|-------------|--------------|--------------|
| GRUPO POR TITULACIÓN | Hombres | Mujeres | Mujeres % | TOTAL |
| Plantilla de PAS Laboral | 325 | 156 | 32,4% | 481 |
| Grupo I (Doctor/a, Licenciado/a, Ingeniero/a, Arquitecto/a) | 73 | 44 | 37,6% | 117 |
| Grupo II (Diplomado/a, Ing. Técnico/a) | 42 | 10 | 19,2% | 52 |
| Grupo III (Bachillerato Superior, FP II) | 166 | 69 | 29,4% | 235 |
| Grupo IV (Graduado Escolar, FP I) | 34 | 27 | 44,3% | 61 |
| Grupo V (Certificado Escolar) | 10 | 6 | 37,5% | 16 |
| Plantilla de PAS Funcionario y Eventual | 330 | 964 | 74,5% | 1.294 |
| Grupo A (Doctor/a, Licenciado/a, Ingeniero/a, Arquitecto/a) | 53 | 86 | 61,9% | 139 |
| Grupo B (Diplomado/a, Ing. Técnico/a) | 18 | 68 | 79,1% | 86 |
| Grupo C (Bachillerato Superior, FP II) | 35 | 156 | 81,7% | 191 |
| Grupo D (Graduado Escolar, FP I) | 81 | 534 | 86,8% | 615 |
| Grupo E (Certificado Escolar) | 143 | 120 | 45,6% | 263 |
| TOTAL | 655 | 1120 | 63,1% | 1.775 |

A partir de datos extraídos de la UEC de 30 de junio de 2010