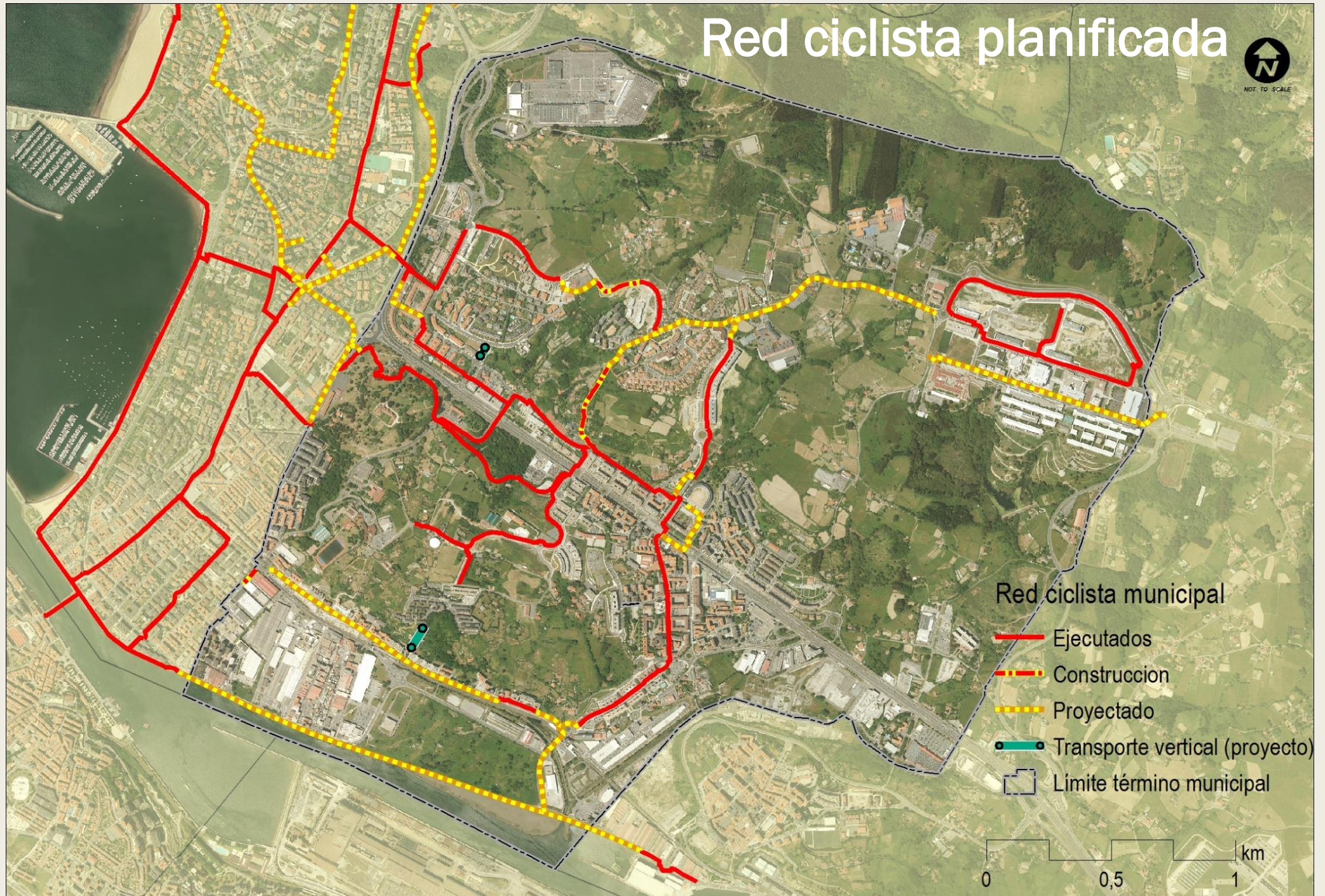


Red ciclista planificada



Accesos desde la parada de Metro de Leioa

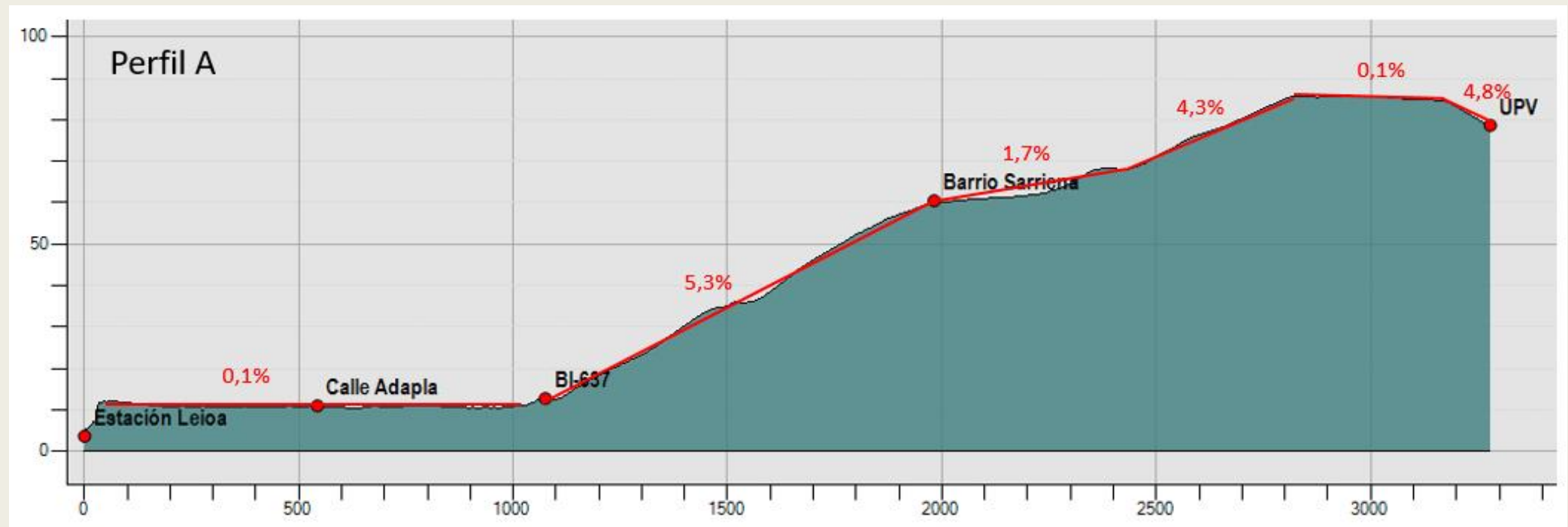
A. Avda. Elexalde

B. camino barrio Santsoena

C. camino barrio Santi Mami / BI-647

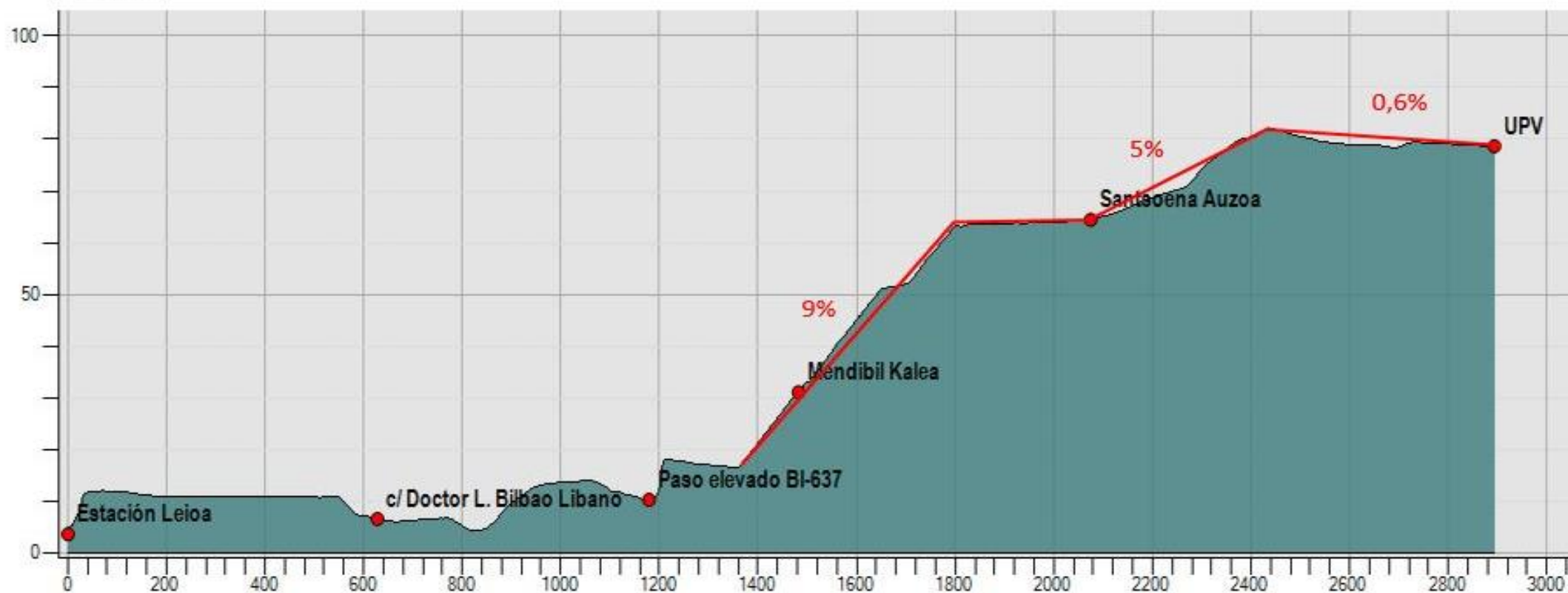


Conexión	Calle	Distancia	Pendiente media	Observaciones
A	Doctor Don Luis Bilbao Libano, Elexalde Etorbidea	3,3 km	3,2	Pendiente continua y homogénea, pero suave. La calle dispone ya de infraestructura ciclista en su mayor parte. Asimismo según el Plan Director de la bicicleta de Bizkaia, está previsto continuar la vía ciclista hasta el campus universitario.



B	Calle Kandelazubieta, Mendibil Kalea, Santsoena Auzoa	2,9 km	4,1	Se trata del acceso más directo, pero presenta un tramo con fuertes pendientes. No obstante hay soluciones técnicas para paliar la subida de la cuesta en bicicleta.
---	---	--------	-----	--

Perfil B



C	Kandela Zubieta Kalea, BI-647	3,5 km	4,9	Trazado más largo y con mayor desnivel acumulado, por lo tanto la peor variante. Asimismo hay menos usos urbanos colindantes y hay que resolver el cruce con los enlaces de la autovía.
---	----------------------------------	--------	-----	---

