

# **EHUazoka**

**Unibertsitate Orientaziorako Azoka**  
Feria de Orientación Universitaria

**Arabako Campusa**  
Campus de Álava

**EMERGENTZIA PLANA**  
**PLAN DE EMERGENCIAS**

**EHUazoka**

**UNIBERTSITATE ORIENTAZIORAKO AZOKA**  
FERIA DE ORIENTACION UNIVERSITARIA

## ZER EGIN BEHAR DA EMERGENTZIA BADAGO?

¿QUÉ HAY QUE HACER SI HAY UNA EMERGENCIA?



### HEZKUNTZA ETA KIROL FAKULTATEA. KIROL ATALA FACULTAD DE EDUCACIÓN Y DEPORTE. SECCIÓN DEPORTE

#### Edificio Principal / Eraikin Orokorra

##### Zer egin suterik badago?

- Eremuaren arduradunari abisua eman edo hurbilen dagoen alarma-pultsadoreak sakatu.
- Berehala jo irteerara, ebakuazio-bideak adierazten duten noranzkoari jarraituz TOPALEKURAINO.

##### Segurtasun arauak

- Sirena entzutean eraikina ebakuatu hurbilen dagoen irteeratik.
- Alarma eta Ebakuazio arduradunek emandako jarraibideak bete.
- Ordenean irten, eta lasai; ez egin lasterka, ez egin atzera.
- Ez erabili igogailurik.
- Lagundu, lehen eta behin, ezintasunen bat duten pertsoneri eta istripua izan dutenei edo ondorezkoak daudenei.

##### ¿Qué hacer si descubre un incendio?

- Avise al responsable de la zona o active el pulsador de alarma más cercana.
- Proceder a la evacuación del edificio dirigiéndose a la salida, según la dirección que indiquen las vías de evacuación hasta el PUNTO DE REUNIÓN.

##### Normas de seguridad

- Si escucha una sirena, evacue el edificio dirigiéndose a la salida más cercana.
- Seguir las instrucciones del personal de evacuación y alarma.
- Mantener la calma, no gritar, no correr, no retroceder.
- No utilizar ascensores.
- Ayudar a las personas que presenten discapacidades y a las personas que hayan sufrido un accidente o se encuentren mal.

## Seinaleak / Señalización



**Irteerako bidea**  
Vía de evacuación



**Larrialdiko irteera**  
Salida de emergencia



**Alarma pultsadore**  
Pulsador de alarma



**Su-itza**  
Extintor de incendios



### IRUDI-HITZAK / LEYENDA



**IRTEERAKO BIDEA**  
VIA DE EVACUACION



**SUTE SEKTOREAK**  
SECTORES DE INCENDIO



**LARRIALDI ARGIA**  
LUMINARIA DE EMERGENCIA



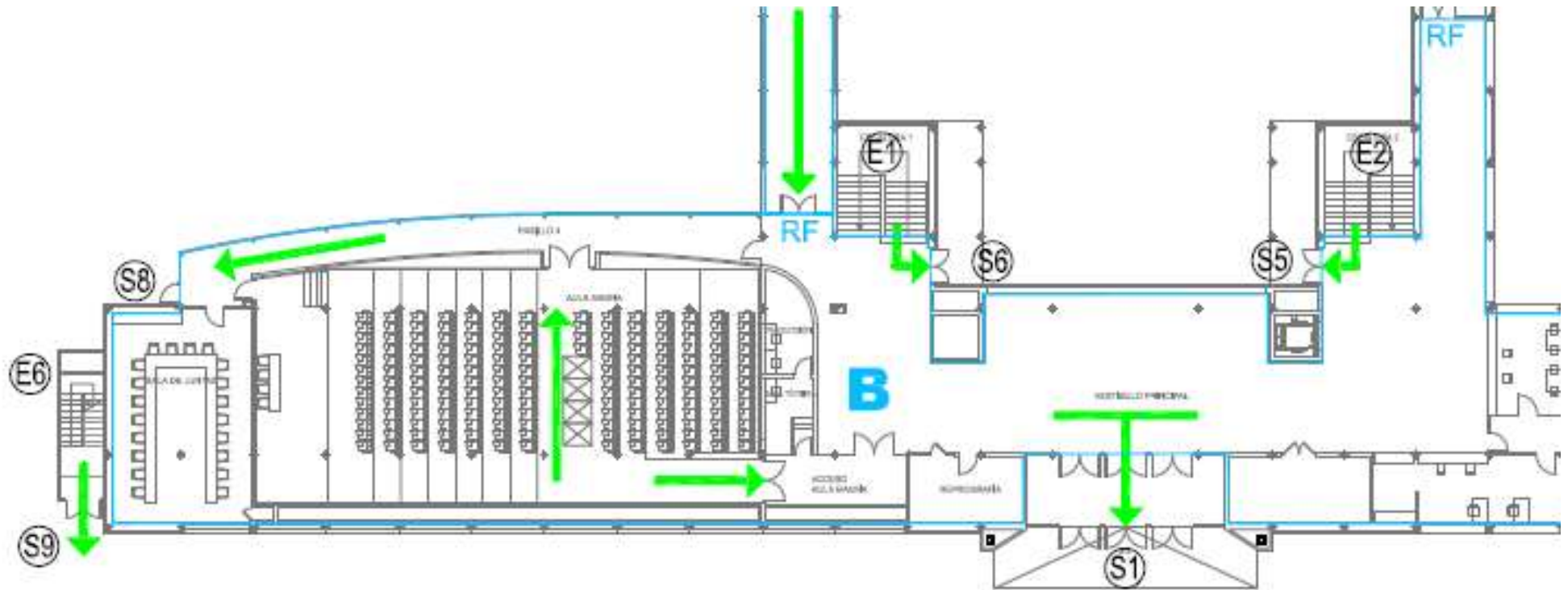
**LARRIALDI ARGIA IRTEERA OHARRAREKIN**  
LUMINARIA DE EMERGENCIA CON INDICACION DE SALIDA



**NORABIDE ERAKUSLEA**  
INDICADOR DE DIRECCION

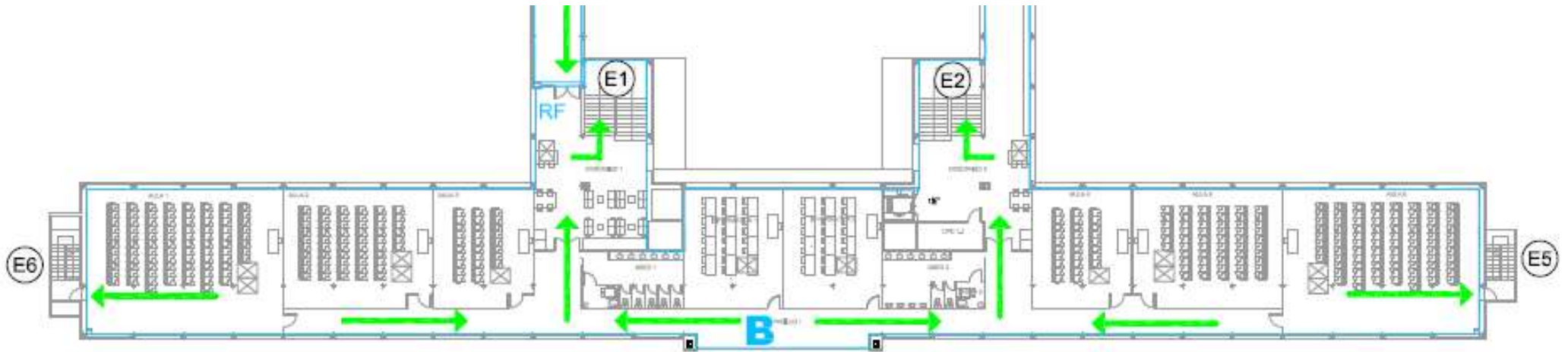


### BEHEKO SOLAIRUA / PLANTA BAJA

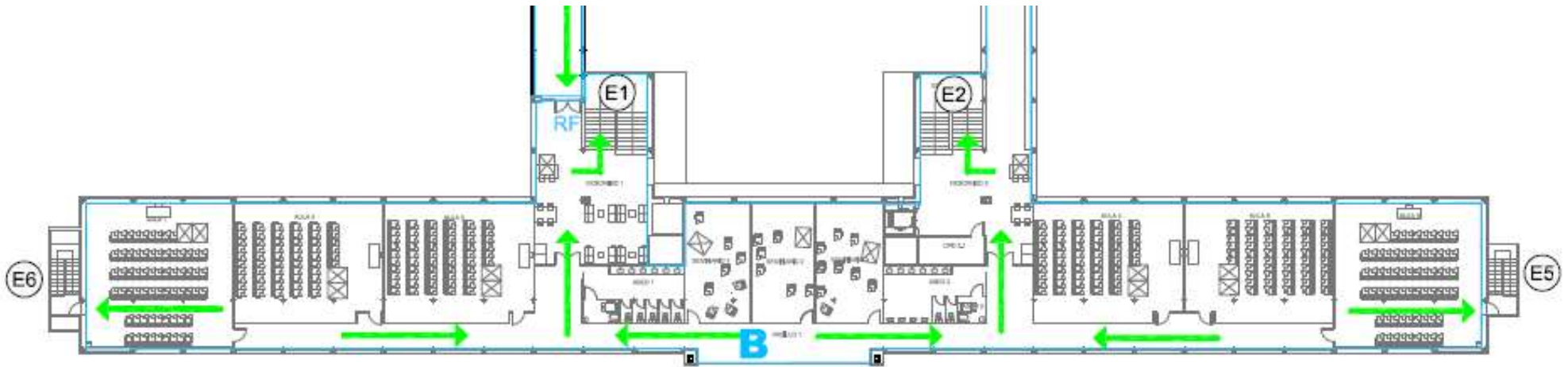




### LEHENENGO SOLAIRUA / PLANTA PRIMERA



### BIGARREN SOLAIRUA / SEGUNDA PLANTA



## HEZKUNTZA ETA KIROL FAKULTATEA. KIROL ATALA FACULTAD DE EDUCACIÓN Y DEPORTE. SECCIÓN DEPORTE

### Kiroldegia / Polideportivo



### ZER EGIN BEHAR DA EMERGENTZIA BADAGO?

¿QUÉ HAY QUE HACER SI HAY UNA EMERGENCIA?

#### Zer egin suterik badago?

- Eremuaren arduradunari abisua eman edo hurbilen dagoen alarma-pultsadorea sakatu.
- Berehala jo irteerara, ebakuazio-bideek adierazten duten noranzkoari jarraituz TOPALEKURAINO.

#### Segurtasun arauak

- Sirena entzutean eraikina ebakuatu hurbilen dagoen irteeratik.
- Alarma eta Ebakuazio arduradunek emandako jarraibideak bete.
- Ordenean irten, eta lasai; ez egin lasterka, ez egin atzera.
- Ez erabili igogailurik.
- Lagundu, lehen eta behin, ezintasunen bat duten pertsoneri eta istripua izan dutenei edo ondoezik daudenei.

#### ¿Qué hacer si descubre un incendio?

- Avise al responsable de la zona o active el pulsador de alarma más cercana.
- Proceder a la evacuación del edificio dirigiéndose a la salida, según la dirección que indiquen las vías de evacuación hasta el PUNTO DE REUNIÓN.

#### Normas de seguridad

- Si escucha una sirena, evacue el edificio dirigiéndose a la salida más cercana.
- Seguir las instrucciones del personal de evacuación y alarma.
- Mantener la calma, no gritar, no correr, no retroceder.
- No utilizar ascensores.
- Ayudar a las personas que presenten discapacidades y a las personas que hayan sufrido un accidente o se encuentren mal.



### BEHEKO SOLAIRUA / PLANTA BAJA

