

EHUazoka

UNIBERTSITATE ORIENTAZIORAKO AZOKA FERIA DE ORIENTACION UNIVERSITARIA

ZER EGIN BEHAR DA EMERGENTZIA BADAGO?



¿QUÉ HAY QUE HACER SI HAY UNA EMERGENCIA?

EKONOMIA ETA ENPRESA FAKULTATEA (SARRIKO) FACULTAD DE ECONOMÍA Y EMPRESA (SARRIKO)

Zer egin suterik badago?

- Eremuaren arduradunari abisua eman edo hurbilen dagoen alarma-pultsadorea sakatu.
- Berehala jo irteerara, ebakuazio-bideek adierazten duten noranzkoari jarraituz TOPALEKURAINO.

Segurtasun arauak

- Sirena entzutean eraikina ebakuatu hurbilen dagoen irteeratik.
- Alarma eta Ebakuazio arduradunek emandako jarraibideak bete.
- Ordenean irten, eta lasai; ez egin lasterka, ez egin atzera.
- Ez erabili igogailurik.
- Lagundu, lehen eta behin, ezintasunen bat duten pertsoneri eta istripua izan dutenei edo ondoezik daudenei.

¿Qué hacer si descubre un incendio?

- Avise al responsable de la zona o active el pulsador de alarma más cercana.
- Proceder a la evacuación del edificio dirigiéndose a la salida, según la dirección que indiquen las vías de evacuación hasta el PUNTO DE REUNIÓN.

Normas de seguridad

- Si escucha una sirena, evacue el edificio dirigiéndose a la salida más cercana.
- Seguir las instrucciones del personal de evacuación y alarma.
- Mantener la calma, no gritar, no correr, no retroceder.
- No utilizar ascensores.
- Ayudar a las personas que presenten discapacidades y a las personas que hayan sufrido un accidente o se encuentren mal.



Seinaleak / Señalización



Irteerako bidea
Vía de evacuación



Larrialdiko irteera
Salida de emergencia



Bilgunea / Punto de Reunión



Alarma pultsadore
Pulsador de alarma



Su-itzalgailua
Extintor de incendios



IRUDI-HITZAK / LEYENDA



IRTEERAKO BIDEA
VIA DE EVACUACION



SUTE SEKTOREAK
SECTORES DE INCENDIO



LARRIALDI ARGIA
LUMINARIA DE EMERGENCIA



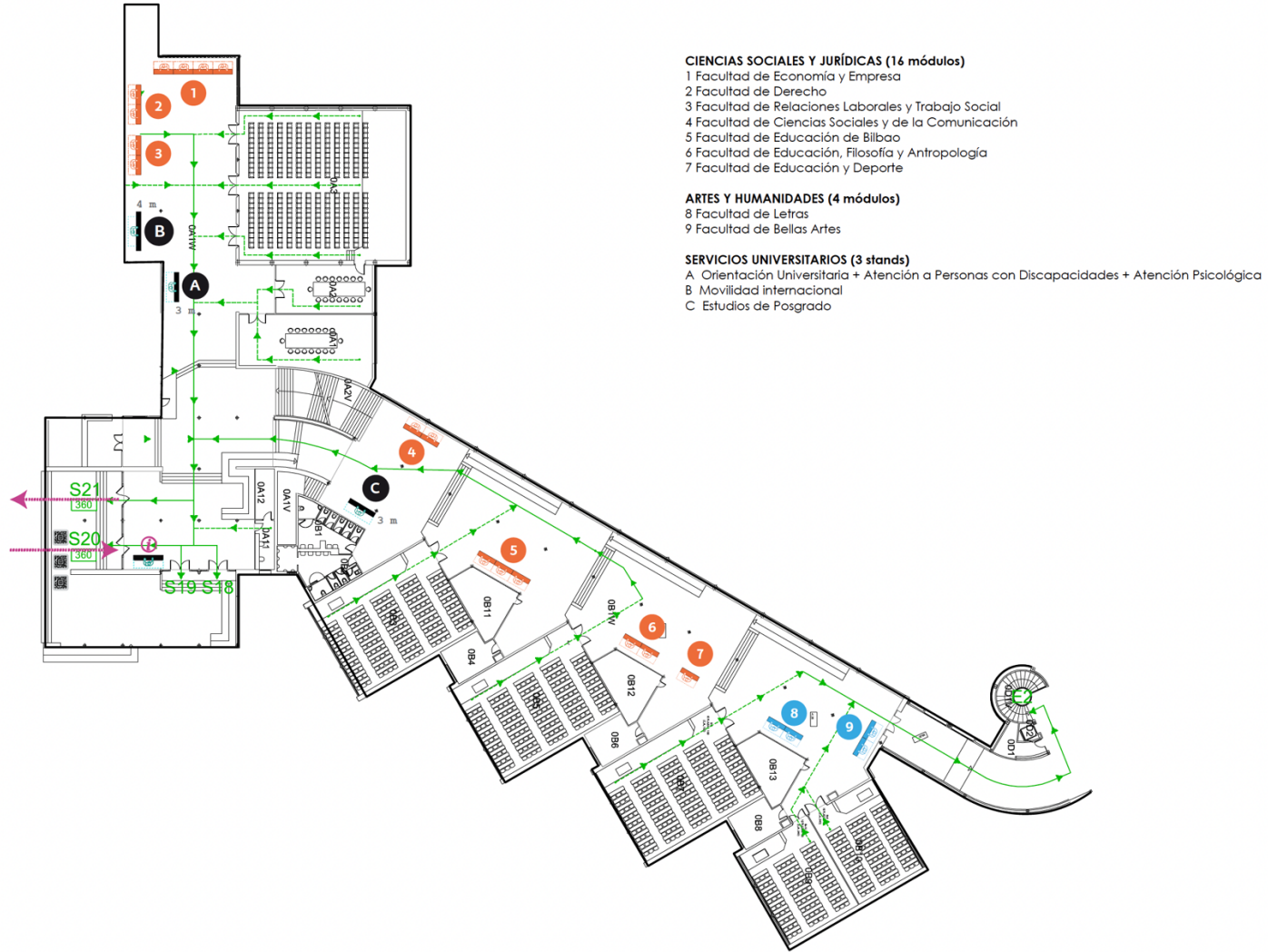
LARRIALDI ARGIA IRTEERA OHARRAREKIN
LUMINARIA DE EMERGENCIA CON INDICACION DE SALIDA



NORABIDE ERAKUSLEA
INDICADOR DE DIRECCION

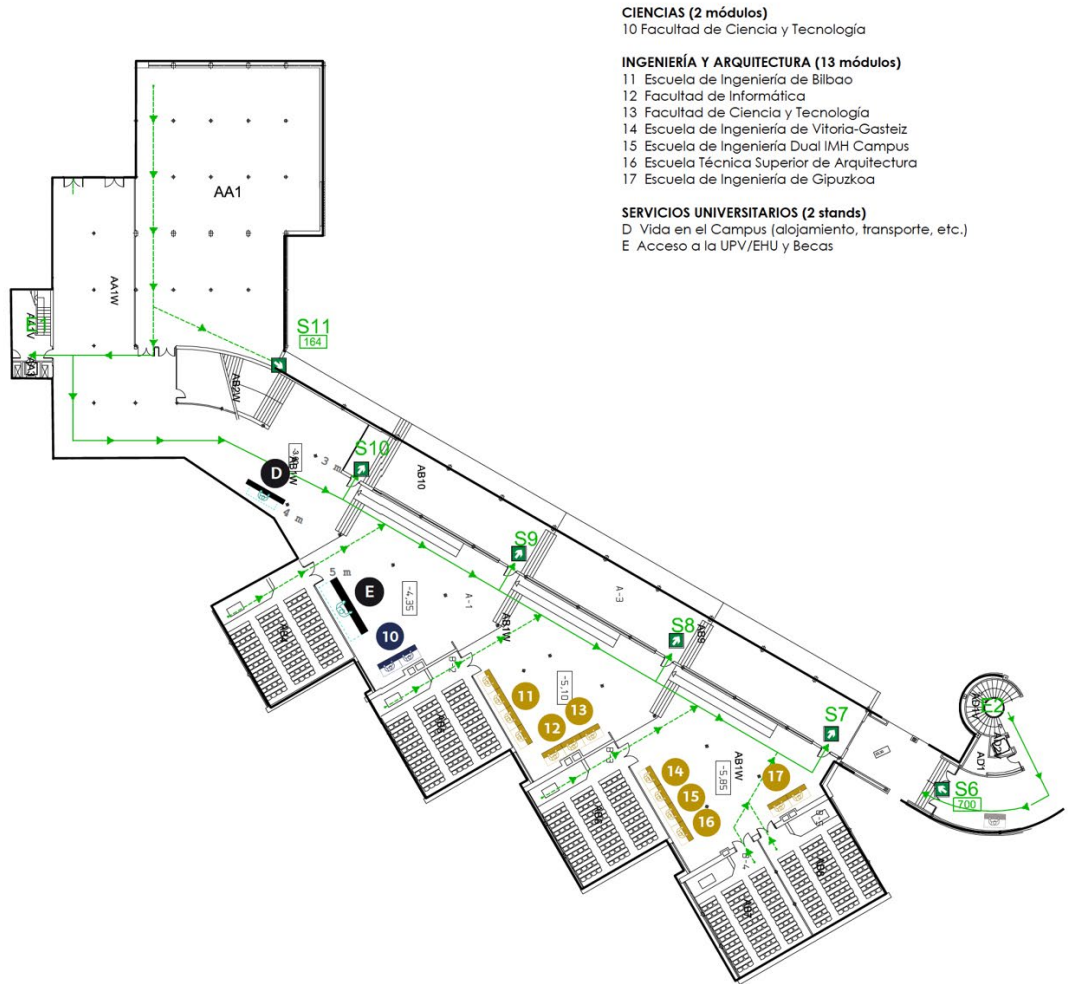


0 SOLAIRUA / PLANTA 0

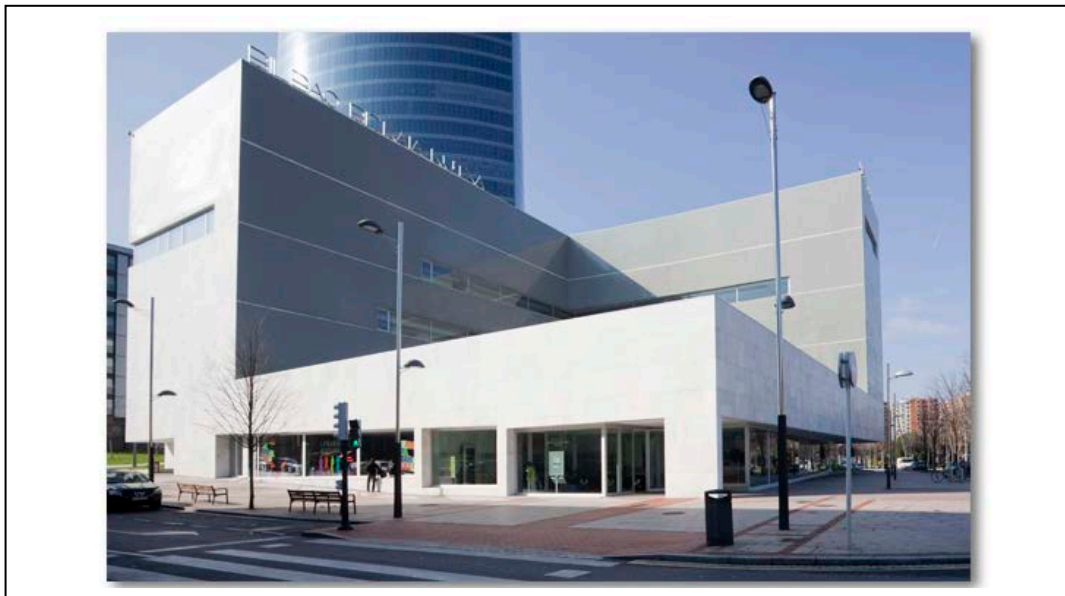




-1 SOLAIRUA / PLANTA -1



BIZKAIA ARETOA





PLANOS DE EVACUACIÓN PLANTA 0 / 0. SOLAIRUKO EBAKUAZIO PLANOAK

ZER EGIN SUTE BATEN AURREAN? / ¿QUÉ HACER SI DESCUBRE UN INCENDIO?

Eman abisua kontrol-zentroari edo hurbilen dagoen alarma-sakagailua sakatu. Avise al centro de control o active un pulsador de alarma más cercano.



Alarma-sakagailua
Pulsador

Kontrol-zentroaren telefonia / Teléfono del centro de control: 94 601 8102

Zentroan zehar su-itzalgailuak daude. Erabili aurretik, irakurri jarraibideak. Hay extintores repartidos por el centro. Puede utilizarlos una vez leídas las instrucciones de uso.



Su-itzalgailua
Extintor

ZER EGIN BEHAR DA LARRIALDIA GERTATUZ GERO? / ¿QUÉ HACER SI HAY UNA EMERGENCIA?

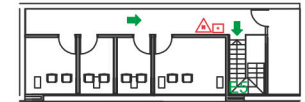
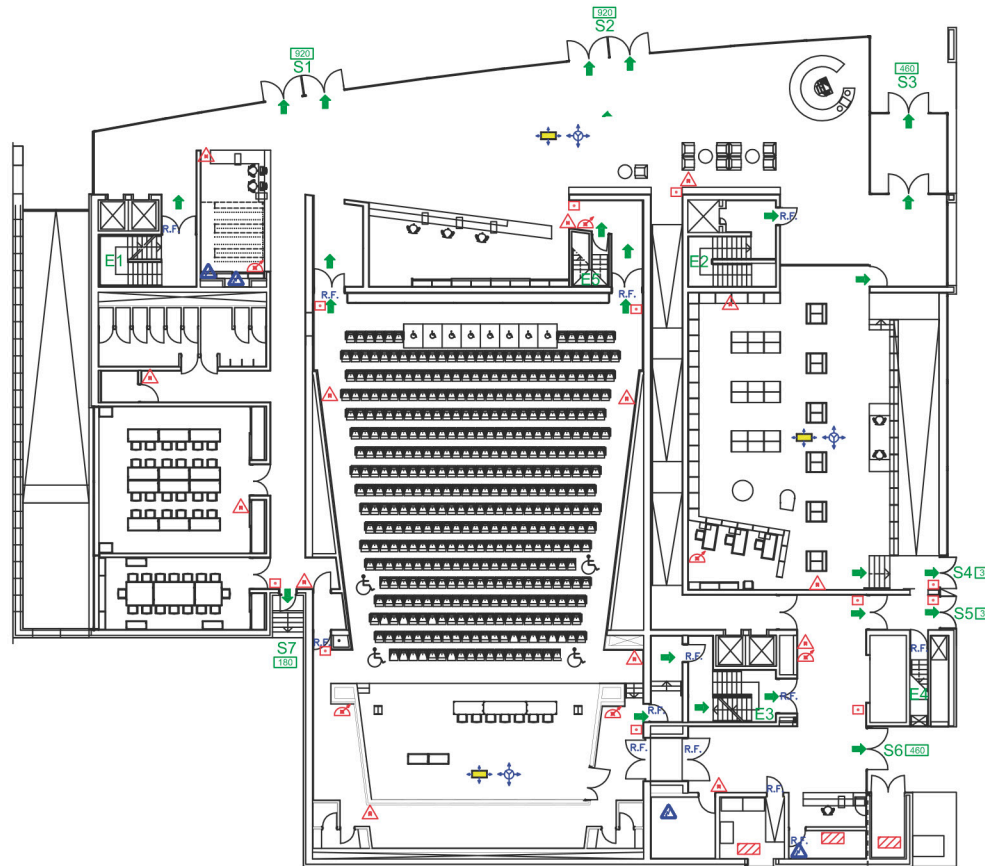
Segurtasun-arauak / Normas de seguridad.

- Sirena entzutean, jarraitu hurbilen dituzun seinaleak eta irten eraikinetik.
Si escucha una sirena, siga estas señales y evacue el edificio por la salida más cercana:



Irteerako bidea / Via de evacuación
LARRIALDIKO IRTEERA / Larrialdiko irteera / Salida de emergencia

- Bete itzazu ebakuazio eta alarma arduradunen jarraibideak.
Siga las instrucciones del personal de evacuación y alarma del edificio.
- Ordenan eta lasai irten. Ez egin lasterka eta ez egin atzera.
Evacuar en orden y con calma. No correr ni retroceder
- Ez erabili igogailurik / No utilizar ascensores.
- Lagundu, lehenik eta behin, ezintasunen bat duten edo ondoezik dauden pertsonen.
Ayudar en primer lugar a personas que presenten discapacidades o que estén heridas.
- Joan kanpoko elkartze-puntura / Dirijase al punto de reunión exterior

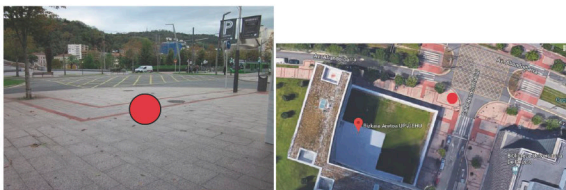


ENTREPLANTA

- ← VIA DE EVACUACIÓN IRTEERAKO BIDEA
- USTED ESTÁ AQUÍ HEMEN ZAUDE

leyenda:

- ▲ EXTINTOR DE POLVO / HAUTSBEZKO ITZALGAILUA
- ▲ EXTINTOR CO2 / CO2-ko ITZALGAILUA
- Ⓜ BIE DE 25 MM / SUTESTARAKO UR HARGUNEA, 25mm-Koa
- Ⓜ PULSADOR / SAKAGAILUA
- Ⓜ SIRENA / SIRENA
- Ⓜ CENTRAL DE DETECCION DE CO / DETEKZIO ZENTRALA
- R.F. PUERTA RF-60 / RF-60 ATEA
- ➔ SALIDAS DE EMERGENCIA / LARRIALDI IRTEERA



		UNIVERSIDAD DEL PAIS VASCO EUSKAL HERRIKO UNIBERTSITATEA U.P.V. - E.H.U.	
Edificio: BIZKAIA ARETOA.			
Plano: PLANOS DE EVACUACIÓN PLANTA CERO / 0. SOLAIRUKO EBAKUAZIO PLANOAK			
Dibujado	Fecha	Entidad	Escala:
Comprobado	Marzo - 2011	Servicio de Arquitectura y Obras	1 : 250
Ploteado	Marzo - 2011	Servicio de Arquitectura y Obras	



PLANOS DE EVACUACIÓN PLANTA 1 / 1. SOLAIRUKO EBAKUAZIO PLANOAK

ZER EGIN SUTE BATEN AURREAN? / ¿QUÉ HACER SI DESCUBRE UN INCENDIO?

Eman abisua kontrol-zentroari edo hurbilen dagoen alarma-sakagailua sakatu. Avise al centro de control o active un pulsador de alarma más cercano.



Alarma-sakagailua
Pulsador

Kontrol-zentroaren telefonoa / Teléfono del centro de control: 94 601 8102

Zentroan zehar su-itxalgailuak daude. Erabili aurretik, irakurri jarraibideak. Hay extintores repartidos por el centro. Puede utilizarlos una vez leídas las instrucciones de uso.



Su-itxalgailua
Extintor

ZER EGIN BEHAR DA LARRIALDIA GERTATUZ GERO? / ¿QUÉ HACER SI HAY UNA EMERGENCIA?

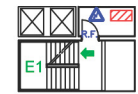
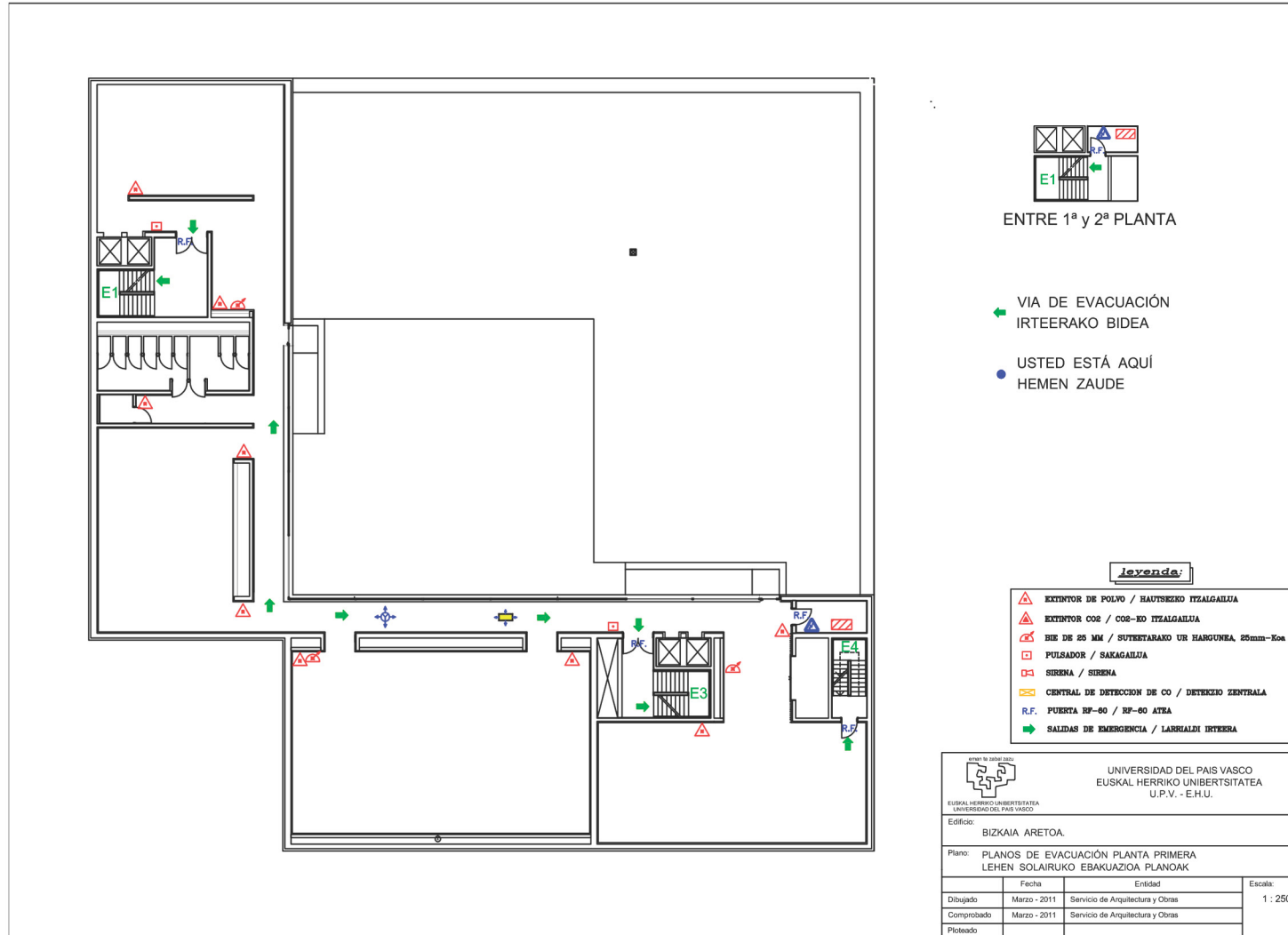
Segurtasun-arauak / Normas de seguridad.

- Sirena entzutean, jarraitu hurbilen dituzun seinaleak eta irten eraikinetik. Si escucha una sirena, siga estas señales y evacue el edificio por la salida más cercana.



Irteerako bidea / Vía de evacuación
LARRIALDIKO IRTEERA / Salida de emergencia

- Bete itzazu ebakuazio eta alarma arduradunen jarraibideak. Sigua las instrucciones del personal de evacuación y alarma del edificio.
- Ordenan eta lasai irten. Ez egin lasterka eta ez egin atzera. Evacuar en orden y con calma. No correr ni retroceder.
- Ez erabili igogailurik / No utilizar ascensores.
- Lagundu, lehenik eta behin, ezintasunen bat duten edo ondoezik dauden pertsonen. Ayudar en primer lugar a personas que presenten discapacidades o que estén heridas.
- Joan kanpoko elkartzeko-puntura / Dirijase al punto de reunión exterior



ENTRE 1ª y 2ª PLANTA

VIA DE EVACUACIÓN
IRTEERAKO BIDEA

USTED ESTÁ AQUÍ
HEMEN ZAUDE

Legenda:

- ▲ EXTINTOR DE POLVO / HAUTSREKO ITXALGAILUA
- ▲ EXTINTOR CO2 / CO2-KO ITXALGAILUA
- BIE DE 25 MM / SUTERTARAKO UR HANGUNEA, 25mm-Koe
- PULSADOR / SAKAGAILUA
- SIRENA / SIRENA
- CENTRAL DE DETECCIÓN DE CO / DETEKZIO ZENTRALA
- R.F. PUERTA RF-60 / RF-60 AITRA
- ➔ SALIDAS DE EMERGENCIA / LARRIALDI IRTEERA

		UNIVERSIDAD DEL PAIS VASCO EUSKAL HERRIKO UNIBERTSITATEA U.P.V. - E.H.U.	
Edificio: BIZKAIA ARETOA.			
Plano: PLANOS DE EVACUACIÓN PLANTA PRIMERA LEHEN SOLAIRUKO EBAKUAZIO PLANOAK			
	Fecha	Entidad	Escala:
Dibujado	Marzo - 2011	Servicio de Arquitectura y Obras	1 : 250
Comprobado	Marzo - 2011	Servicio de Arquitectura y Obras	
Ploteado			



PLANOS DE EVACUACIÓN PLANTA 2 / 2. SOLAIRUKO EBAKUAZIO PLANOAK

ZER EGIN SUTE BATEN AURREAN? / ¿QUÉ HACER SI DESCUBRE UN INCENDIO?

Eman abisua kontrol-zentroari edo hurbilen dagoen alarma-sakagailua sakatu. Avise al centro de control o active un pulsador de alarma más cercano.



Alarma-sakagailua
Pulsador

Kontrol-zentroaren telefonoa / Teléfono del centro de control: 94 601 8102

Zentroan zehar su-itxalgailuak daude. Erabili aurretik, irakurri jarraibideak. Hay extintores repartidos por el centro. Puede utilizarlos una vez leídas las instrucciones de uso.



Su-itxalgailua
Extintor

ZER EGIN BEHAR DA LARRIALDIA GERTATUZ GERO? / ¿QUÉ HACER SI HAY UNA EMERGENCIA?

Segurtasun-arauak / Normas de seguridad.

- Sirena entzutean, jarraitu hurbilen dituzun seinaleak eta irten eraikinetik. Si escucha una sirena, siga estas señales y evacue el edificio por la salida más cercana.

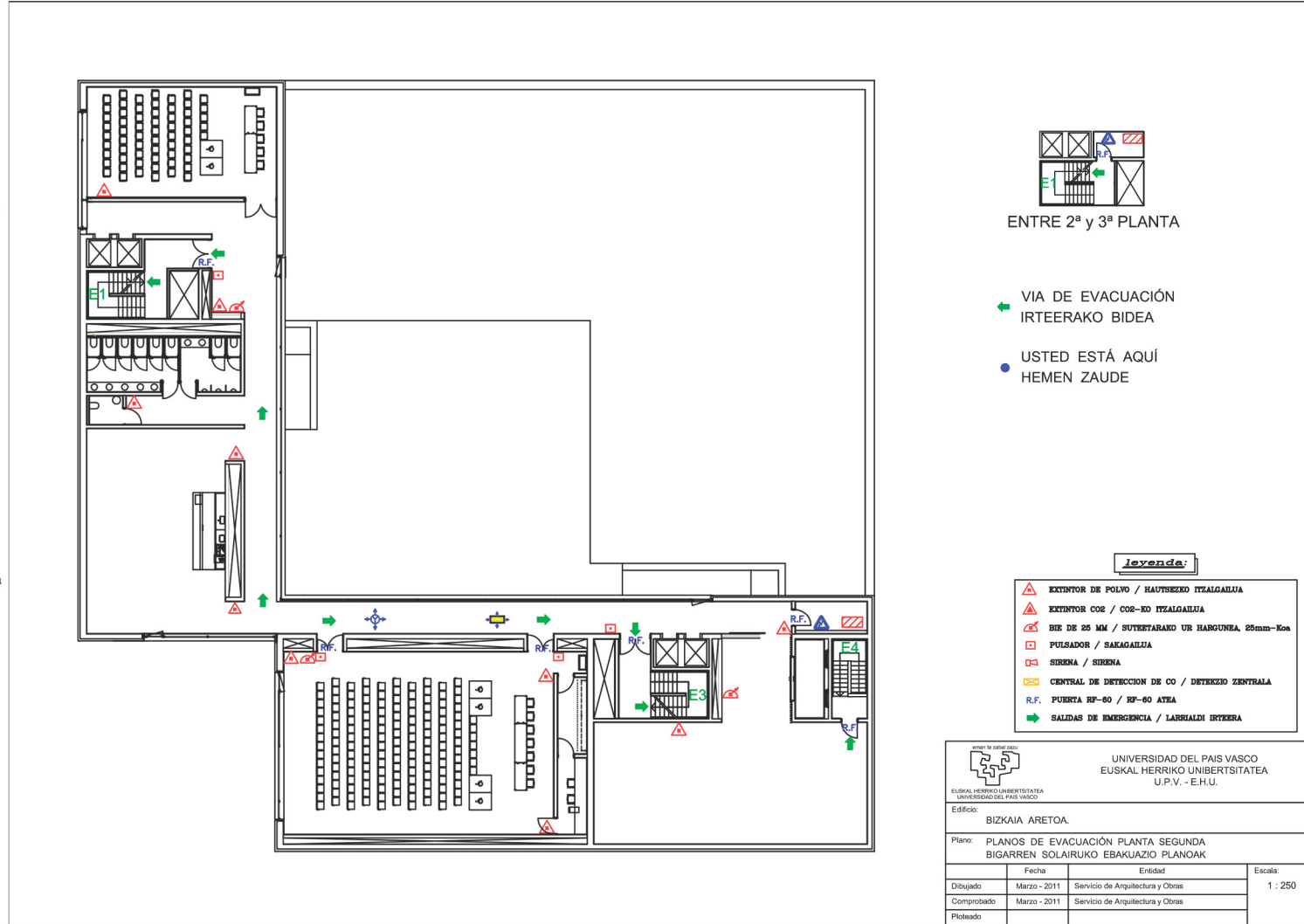


Irteerako bidea
Vía de evacuación



Larrialdiko irteera
Salida de emergencia

- Bete itzazu ebakuazio eta alarma arduradunen jarraibideak. Sigua las instrucciones del personal de evacuación y alarma del edificio.
- Ordenan eta lasai irten. Ez egin lasterka eta ez egin atzera. Evacuar en orden y con calma. No correr ni retroceder.
- Ez erabili igogailurik / No utilizar ascensores.
- Lagundu, lehenik eta behin, ezintasunen bat duten edo ondoezik dauden pertsonak. Ayudar en primer lugar a personas que presenten discapacidades o que estén heridas.
- Joan kanpoko elkartzeko-puntura / Dirijase al punto de reunión exterior



- ← VIA DE EVACUACIÓN IRTEERAKO BIDEA
- USTED ESTÁ AQUÍ HEMEN ZAUDE

Legend:

- ▲ EXTINTOR DE POLVO / HAUTSIZKO ITXALGAILUA
- ▲ EXTINTOR CO2 / CO2-RO ITXALGAILUA
- BIE DE 25 MM / SUTETARAKO UR HARGUNEA, 25mm-Koa
- PULSADOR / SAKAGAILUA
- SIRENA / SIRENA
- CENTRAL DE DETECCION DE CO / DETEKZIO ZENTRALA
- R.F. PUERTA RF-80 / RF-80 ATEA
- SALIDAS DE EMERGENCIA / LARRIALDI IRTEERA

		UNIVERSIDAD DEL PAIS VASCO EUSKAL HERRIKO UNIBERTSITATEA U.P.V. - E.H.U.	
Edificio: BIZKAIA ARETOA.			
Plano: PLANOS DE EVACUACIÓN PLANTA SEGUNDA BIGARREN SOLAIRUKO EBAKUAZIO PLANOAK			
Dibujado	Marzo - 2011	Servicio de Arquitectura y Obras	Escala: 1 : 250
Comprobado	Marzo - 2011	Servicio de Arquitectura y Obras	
Ploteado			

