



**HEZKUNTZA
PREMIA BEREZIAK
DITUZTEN
IKASLEEN
ARRETARAKO GIDA**

2023-2024

IKASTURTE AKADEMIKOA



2023-2024 ikasturtea

Gida hau ikasle sartu berriei zuzenduta dago, desgaitasunen bat edota zaugarritasun egoera desberdinetan daudenak, eta oro har hezkuntza-premia bereziak dituzte ikasleentzat. Unibertsitate-ikasketetan zehar laguntza eta aholkularitza eskaintzea da helburua.

Gida eskuragarri helbide honetan:
www.ehu.eus/discapacidad



Aurkibidea

1. Ikasle sartu berrien arreta.....	2
1.1. Ikasleen ezaugarriak.....	2
1.2. Egokitzapenen sailkapena.....	3
1.3. Egokitzapenei buruz kontuan hartu beharreko gaiak.....	4
2. Zifratan erroldatutako ikasleak.....	6
3. Desgaitasunak dituzten Pertsonentzako Zerbitzua.....	8
3.1. Eginkizuna.....	8
3.2. Araudia.....	8
3.3. UPV/EHUko III. Inklusio Plana 2019-2022.....	11
3.4. Lan Taldea.....	12
4. Glosarioa.....	13
5. Kontaktua eta kokapena.....	14



1. IKASLE SARTU BERRIEN ARRETA

1.1. IKASLEEN EZAUGARRIAK

Arreta ematen dugun desgaitasun edota zaugarritasun egoerak heterogeneoak dira. Agerikoak edo ikusezinak izan daitezke, jaiotzetikoak edo eratorritakoak, arinak edo larriak, aldi baterakoak edo iraunkorrak.

Ikasle batzuek, desgaitasun aitorturik izan ez arren, hezkuntza-premia bereziak dituzte, eta horiei erantzun egin behar zaie.

UPV/EHUko hezkuntza-premia berezien sailkapena honako hau da:

- Entzumen desgaitasuna
- Ikusmen desgaitasuna
- Desgaitasun fisikoa (motore urrutasunak eta gaixotasun organikoak)
- Ikasteko Zailtasun Espezifikoak (IZE: dislexia, disortografia, disgrafia, diskalkulia eta hizkuntzaren nahaste espezifikoa)
- Arreta Gabezia Nahastea-Hiperaktibitatea (AGN-H)
- Autismoaren Espekto Nahasmena (AEN)
- Nahaste Psikikoak (NP)



1.2. EGOKITZAPENEN SAILKAPENA

Ikaslearen hezkuntza-premia bereziei erantzuteko egokitzapenak unibertsitate-ikasketetan esku hartzeko lau eremutan sailkatzen dira: irakaskuntza, azterketak, irisgarritasuna eta orientazioa.

IRAKASKUNTZA

- Irakasleei egokitzapenen eta jardunbide egokien berri eman
- Apunteak hartzeko laguntza
- Testu irisgarriak (hizki mota eta tamaina, tarteak, grafikoak, ...)
- Apunteak hartzeko laguntza
- Ikasle boluntarioak
- Lanak egiteko denbora gehiago izatea
- Egokitzapena kanpoko praktiketan
- Ikus entzunezko materialaren egokitzapena
- Irakaslana ebaluatzeko inkestaren egokitzapena
- Laguntza produktuak edo/eta laguntza teknikoak: software egokitua (Zoom-text, Jaws), frekuentzia modulatu igorgailua eta beste batzuk.
- Tutoretza espezifikoa
- Hezkuntza Laguntzarako Espezialista (irakaskuntza, azterketak, tutoretzak eta GRAL edota MAL aurkezpena)
- Zeinu Hizkuntzarako Interpretea (irakaskuntza, azterketak, tutoretzak eta GRAL edota MAL aurkezpena)

AZTERKETA

- Irakasleei egokitzapenen eta jardunbide egokien berri eman
- Denbora gehitzea %25
- Testu irisgarriak (hizki mota eta tamaina, tarteak, grafikoak, ...)
- Baliabide teknikoak (software egokitua, tresna tiflotekniko, bitarteko optikoak, ordenagailua,..)
- Hasierako irakurketa
- Bukaerako irakurketa
- Transkripzioa
- Alzarien egokitzapena
- Gela irisgarria
- Aparteko gela
- Eserlekuaren erreserba
- Hezkuntza Laguntzarako Espezialista puntuala
- Zeinu Hizkuntzarako Interprete puntuala



IRISGARRITASUNA

- Ikusmen urritasuna duten ikasleentzako orientazio espaziala
- Mugikortasun urria duten ikasleentzako garraio beka
- Espazioen egokitzapena (gelen antolaketa, sarrera, igogailua, WC,...)
- Alzarien egokitzapena (altzari espezifikoak)
- Ebakuazio neurri espezifikoak

ORIENTAZIOA

- Sartu berri diren ikasleei orientazioa
- Ikasketen planifikaziorako laguntza
- Mugikortasun-programako ikasleentzako orientazioa
- Enplegarritasunari buruzko orientazioa

1.3. EGOKITZAPENEI BURUZ KONTUAN HARTU BEHARREKO GAIAK

- Egokitzapen-eskaera GAUR aplikazioan egin behar duzu. Eskaera horren izapideari buruzko edozein zalantza izanez gero, Desgaitasunak dituzten Pertsonentzako Arreta Zerbitzuko zure campuseko unitatearekin jarri beharko duzu harremanetan. Egokitzapen-eskaera ikasturte bakoitzean berriro beharko da, GAUR aplikazioan automatikula egiteko prozesuan, eta, beharrezkoa bada, premietan egon daitezkeen aldaketak sartuko dira. Prozedura kontsultatzeko: <https://www.ehu.eus/eu/web/discapacidad/ikasle-berrien-harrera>
- Egokitzapenen bat aplikatzeari buruzko zalantzarik izanez gero (zertan datzan, nola aplikatzen den, etab.), gure zerbitzuarekin jar zaitezke harremanetan, argitu ahal izateko.
- Premien balorazioa modu pertsonalizatuan egiten da. Ikasle bakoitzari egokitzapenak egitea eta egokitzapen horiek malgutasunez aplikatzea bateragarria izan behar da beti irakasgai bakoitzaren gaitasunak, edukiak eta helburuak eskuratzearekin.



- Egokitzapenak berrikus daitezke ikasturtean zehar edo hurrengo ikasturteetan, baldin eta zure egoera pertsonala, ikasgaien ikaskuntza-testuingurua edo ikasturte hasieran aurreikusi gabeko zailtasun berriak sortzen bazaizkizu. Horretarako, zerbitzuarekin harremanetan jarri behar duzu.
- Zure egokitzapenen artean azterketak egiteko baliabideak behar badituzu (ordenagailua, gela bereizia, altzari egokituak, laguntza-langileak, etab.), eskaera bat egin beharko duzu hurrengo estekaren bidez: <https://www.ehu.es/eu/web/discapacidad/azterketetarako-baliabideen-prozedura>
- Zure ustez egokitzapenen bat ez bazaizu behar bezala aplikatzen ari, modu jarraituan edo puntualean, Zerbitzuari jakinarazi behar diozu lehenbailehen.
- Mugikortasun-programaren baten barruan (Erasmus+, SICUE, etab.) beste unibertsitate batera joan behar baduzu, Zerbitzuari txosten psikopedagogiko bat eska diezaiokezu, beharrezkoak diren beharrak eta egokitzapenak jasotzeko. Txostena dagokion unibertsitate bidaliko da, zure fakultateko edo unibertsitate-eskolako mugikortasun-arduradunaren bidez. Mugikortasunerako laguntza espezifikoari buruzko informazioa ere eskura dezakezu; <https://www.ehu.es/eu/web/discapacidad/erasmuserako-laguntzak>
- Gure web orrian, www.ehu.es/discapacidad, honako hauei buruzko informazio erabilgarria aurki dezakezu: laguntzak eta baliabideak (laguntza-produktuak, bekak, praktikak...), ikasle berriei harrera egitea, baliabideak eta egokitzapenak eskatzeko prozedurak, mugikortasun-programetarako laguntzak, boluntarioritza-programak, etab.



2. ZIFRATAN ERROLDATUTAKO IKASLEAK

2.1. Taula. 2022-2023 IKASTURTEAN PREMIA BEREZIAK DITUZTEN ERROLDATUTA DAUDEN IKASLEAK					
		ARABA	BIZKAIA	GIPUZKOA	GUZTIR A
Entzumen desgaitasuna	Emakumea	1	12	3	16
	Gizonezkoa	0	7	1	8
	Guztira	1	19	4	24
Ikusmen desgaitasuna	Emakumea	4	5	1	10
	Gizonezkoa	5	10	4	19
	Guztira	9	15	5	29
Desgaitasun fisikoa (1)	Emakumea	19	34	17	70
	Gizonezkoa	9	33	12	54
	Guztira	28	67	29	124
Ikasteko Zailtasun Espezifikoak (2)	Emakumea	14	47	30	93
	Gizonezkoa	8	18	12	38
	Guztira	22	65	44	131
Arreta Gabezia Nahastea- Hiperaktibitatea	Emakumea	9	27	23	59
	Gizonezkoa	9	32	23	64
	Guztira	18	59	46	123
Autismoaren Espekto Nahasmena	Emakumea	1	4	1	6
	Gizonezkoa	5	13	3	21
	Guztira	6	17	4	27
Nahaste Psikikoak	Emakumea	9	23	20	52
	Gizonezkoa	7	16	9	32
	Guztira	16	39	29	84
GUZTIRA	Emakumea	57	152	97	306
	Gizonezkoa	43	129	64	236
	Guztira	100	281	161	542

(1) Motore urritasunak eta gaixotasun organikoak

(2) IZE: Dislexia, disortografia, disgrafia, diskalkulia eta Hizkuntzaren Nahaste Espezifikoak



2.2. Taula. CAMPUS BAKOITZEKO PREMIA BEREZIAK DITUZTEN IKASLE BERRIEN BILAKAERA					
		ARABA	BIZKAIA	GIPUZKOA	GUZTIR A
2018-2019	Emakumea	13	37	21	71
	Gizonezkoa	15	35	12	62
	Guztira	28	72	33	133
2019-2020	Emakumea	13	43	27	83
	Gizonezkoa	7	34	17	58
	Guztira	20	77	44	141
2020-2021	Emakumea	14	43	25	82
	Gizonezkoa	18	32	26	76
	Guztira	32	75	51	158
2021-2022	Emakumea	21	42	30	93
	Gizonezkoa	13	42	17	72
	Guztira	34	84	47	165
2022-2023	Emakumea	21	54	34	109
	Gizonezkoa	9	41	24	74
	Guztira	30	92	58	180



3. DESGAITASUNAK DITUZTEN PERTSONENTZAKO ZERBITZUA

3.1. EGINKIZUNA

Desgaitasunak dituzten Pertsonentzako Zerbitzuak desgaitasunak dituzten ikasleak eta, oro har, hezkuntza premia bereziak dituzten ikasleen aukera-berdintasunaren printzipioa bermatu, ikasketetarako sarbidea erraztu, unibertsitateko zerbitzuak jaso eta unibertsitateko bizitzan parte hartzea errazteko eginkizuna du.

3.2. ARAUDIA

Atal honetan zerbitzuaren lana gidatzen eta zuzentzen duen erreferentzia dokumentalak eta araudia jasotzen dira. Zerbitzuko web atariaren bitartez jaso daitezke guztiak.

UPV/EHUko ESTATUTUAK

17/2011 DEKRETUA, otsailaren 15koa, Universidad del País Vasco/ Euskal Herriko Unibertsitateko Estatutuak onartzen dituena.

Desgaitasunak dituzten ikasleak eta, oro har, hezkuntza premia bereziak dituzten ikasleen aukera-berdintasunaren printzipioa bermatzeko beharrezko neurriak jasotzen ditu.

Lehenengo Titulua. UPV/EHUren izaera eta helburuak

4. art -

2.- UPV/EHUK honako hauek sustatuko ditu:

b) Premia bereziak dauzkaten pertsonak unibertsitateko kideen artean izatea.

3.- UPV/EHUK emakumeen eta gizonen berdintasuna bermatuko du bere baitan eta beharrezko neurriak hartuko ditu inor diskriminatua izan ez dadin arrazoi hauengatik: jatorria, etnia, sexua, erlijioa, iritzia, hizkuntza edo bestelako egoera pertsonal edo sozialen bat. Beraz, UPV/EHUK aintzat hartuko ditu honako printzipio hauek: aukera berdintasuna, aniztasunaren eta diferentziaren errespetua, genero ikuspegia txertatzea, ekintza positiboa, sexuari lotutako rolak eta estereotipoak baztertzea, eta gizonen eta emakumeen ordezkartza parekatua.



II. Titulua Unibertsitateko kideak

V. Kapituluua. Premia bereziak dauzkaten pertsonak

67. art –

UPV/EHUK ekintzak bultzatuko ditu premia bereziak dauzkaten unibertsitateko kideek eta gainerako kideek aukera berdintasun berberak daukatela ziurtatzeko. Beraz, beharrezko baliabideak, informazioa, laguntza eta bitartekoak jarriko ditu premia bereziak dauzkaten pertsonen eskura

68. art –

- 1.– UPV/EHUK bermatu egingo die aukera berdintasuna ezintasunak dauzkaten ikasleei eta unibertsitateko gainerako kideei. Beraz, debekatu egingo du edozein diskriminazio mota eta ekintza positiboa bultzatuko du, aipatutako pertsonen parte hartzea erabatekoa eta eraginkorra izan dadin unibertsitatean.
- 2.– Ezintasunak dauzkaten ikasleak eta unibertsitateko gainerako kideak ezin izango dira izan diskriminatuak beren ezintasunagatik, ez zuzenean ez zeharka, unibertsitate sartzeko prozesuan, bertan ari direnean, eta titulu akademikoak edo onartuta dauzkaten bestelakoak baliatzean.
- 3.– Ezintasunak dauzkaten ikasleek horrelakorik behar balute, unibertsitateko ikastegiak eta sailek esanguratsuak ez diren egokitzapen curricularrak egingo lituzkete eta ikasleen beharretara moldatutako tutoretza espezifikokoak ezarriko.
- 4.– UPV/EHUK egokitu egin beharko du bere ingurunea, legeriak xedatutakoari jarraiki, ezintasunak dauzkaten pertsonak oztoporik gabe ibili ahal izan daitezen bertan.
- 5.– UPV/EHUK kontuan hartuko du ezintasunak dauzkaten pertsonen lana emateko arautegietan xedatutakoa, eta aplikatu egingo du langileak hautatu eta kontratatzean.



HEZKUNTZA PREMIA BEREZIAK DAUZKATEN UPV/EHUko IKASLEEI AUKERA BERDINTASUNA BERMATZEKO ARAUTEGIA

AKORDIOA 2015eko apirilaren 30ean UPV/EHUko Gobernu Kontseiluak onartua, hezkuntza premia bereziak dituzten UPV/EHUko ikasleei aukera berdintasuna bermatzeko (eta 2023ko uztailaren 20ko UPV/EHUko Gobernu Kontseiluaren Erabakiaren bidez aldatua.)

Arautegi honen helburua da desgaitasunak eta, oro har, hezkuntza premia bereziak dituzten UPV/EHUko ikasleen arretarako ekintzak arautzea, unibertsitateko gainerako kideek dituzten aukera berberak bermatuko dizkieten ikasketetarako sarbidea erraztu, ikasketak egin eta erabateko parte hartzea izateko aukera izatea unibertsitatean egongo diren bitartean.

Hurrengo informazioa aurki dezakezu:

- Hezkuntza premia bereziak dituzten ikasleen eskubideak eta erantzukizunak.
- Ezgaitasunak dituzten Pertsonentzako Zerbitzuko jarduera prozedurak.
- Hezkuntza premia bereziak dituzten ikasleen aukera berdintasuna bermatzeko baliabideak.
- Erreklamazio prozedurak.
- Datuak babestu.



3.3. UPV/EHUko III. INKLUSIO PLANA 2019-2022

2019ko apirilaren 11n UPV/EHUko Gobernu Kontseiluak onartua

I. ARDATZA: Informazioa gizarte eta hezkuntza inklusioaren ikuspegitik ematen dela bermatzea, unibertsitate aurreko ikasleek unibertsitate ikasketak aukera erreal gisa ikus ditzaten eta beren egoerara egokitutako erabakiak har ditzaten.

1.1. Unibertsitate sartzeko bideak, ikasketen eskaintza eta UPV/EHUko inklusioa babesteko neurriak eta baliabideak ezagutzera ematea.

1.2. Erabakiak hartzeko erraztasunak ematea, ikasleak beren aukerez kontzientziatuta.

II. ARDATZA: Aukera berdintasuna bermatzea, unibertsitate ikasketen sarreran.

2.1. Unibertsitate sartzeko probak egiteko aukera bermatzea ikasle guztiei.

2.2. Unibertsitate sartzeko administrazio tramiteak erraztea.

2.3. Aniztasuna aintzat hartuko duten harrera prozesuak egitea, ikasleei unibertsitatean kokatzen lagunduko dietenak.

III. ARDATZA: Unibertsitate bizitza inklusioaren ikuspegitik garatzen erraztea.

3.1. Ahultasun egoeran dauden pertsonen unibertsitate ikasketak egiteko erraztasunak ematea.

3.2. Ikasleen parte hartze aktiboa bultzatzea unibertsitate bizitzan, eta UPV/EHUko kide izatearen sentimendua indartzea.

3.3. Kultura inklusiboa UPV/EHUko unibertsitateko kideen artean zabaltzea, eta gizartearen sentsibilizazioan laguntzea.

3.4. Ikasleen enplegarritasunaren alde egitea.

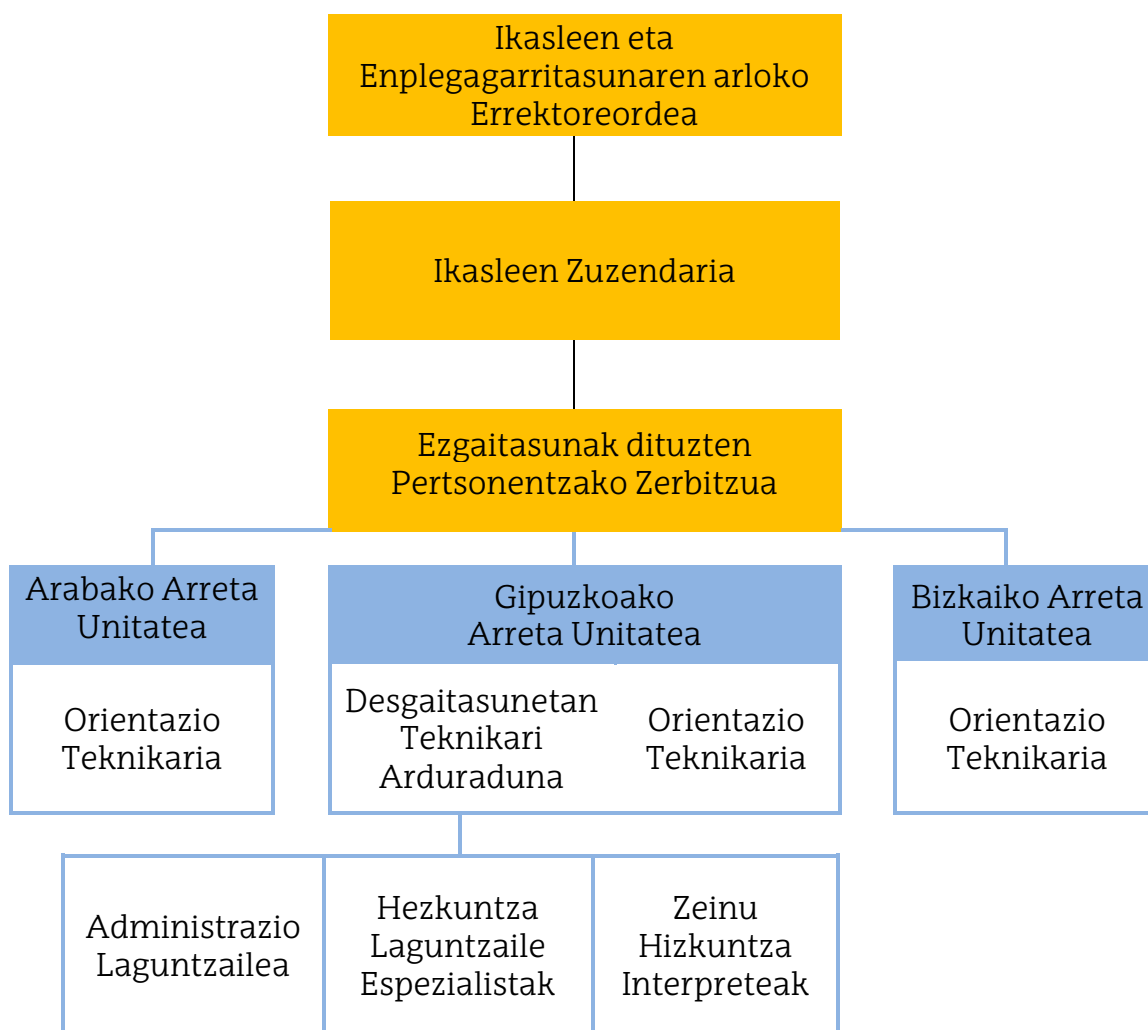
IV. ARDATZA: Bizitza aktiborako igarobidea erraztea

4.1. Unibertsitate ikasketak amaitu ondorengo erabakiak hartzeko erraztasunak ematea.

4.2. Hedabideetan presentzia eta sareko lana indartzea, ikasle egresatuen gizarteratzea errazteko.



3.4. LAN TALDEA





4. GLOSARIOA

HEZKUNTZA INKLUSIBOA: ikasle guztien berdintasun aukerak bermatuko dituen irakaskuntzaren diseinua, antolaketa eta garapena ikasketetako sarbidea, aurrerapena eta partaidetzan. Hezkuntza interbentzio prozesu moduan ulertu behar da pertsona guztien ezaugarriak kontuan hartuz eta aniztasunari erantzuteko egokitzeko gaitasuna duena.

***AUKERA BERDINTASUNA:** ikasketetan dauden oztopoak hautsi behar dira ikasleentzako guztientzako bideratua dagoen irakaskuntza prozesuan, ikasle guztiak beraien ezaugarriaz gain curriculumera sarbidea izan dezaten, egokitzapen indibidualak egiteko beharrik egon gabe eta modu honetan hezkuntza inklusiboago bat lortuz.

HEZKUNTZA PREMIA BEREZIAK: ikasle batzuk desgaitasun baten ondorioz edo/ta ikasteko zailtasun espezifiko, nahaste edo gaixotasun baten ondorioz ikasketak egiteko eta garatzeko dituzten premiak dira. Hezkuntza testuinguruan ezarrita dauden ikasketetan sartzeko eta garatzeko gradu handi edo txiki batean dauden zailtasunak dira.

***DISEINU UNIBERTSALA:** guztientzako diseinurako printzipioen aplikazioan (Mace, 1985; Preiser y Ostrosff, 2001; Story, 2011), bere ingelerazko jatorrizko hitza, Universal Design, eskola, institutu eta unibertsitatean ematen diren irakaskuntza ikasketak prozesuetarako saiakera lortu nahian, ikasle guztiak kontuan hartzea beraien ezaugarri edota egoera pertsonalaz gain.

***IDU=IKASKUNTZARAKO DISEINU UNIBERTSALA:** IDU-aren definizioa curriculumari marko berri bat ematea da, hezkuntzarako hobekuntzak egitea ekarriko duena ikasle guztien aldetik eta batez ere desgaitasuna duten ikasleen aldetik (Hitchcock, Meyer, Rose y Jackson, 2002). IDU-ak ikasleen aniztasuna kontuan hartzen du curriculumean jasota dauden helburu, eduki, material eta ebaluaketan malgutasuna emanez. Egoera honek hezkuntza adituei ikasgeletan irakasteko modu desberdinak ezartzea baimentzen du.

GJH- GARAPEN JASANGARRIRAKO HELBURUAK: 4.GJH= guztiontzako kalitatezko hezkuntza inklusiboa bermatzea eta 10. GJH= desberdintasunak murriztea. Garapen jasangarrirako 2030 EHUagendak 2019-2025 jasotzen ditu aipatutako helburuak.

*Ingrid Sala Bars, Sergio Sánchez Fuentes, Climent Giné Giné y Emiliano Díez Villoria. "Análisis de los distintos enfoques del paradigma del diseño universal aplicado a la educación". *Revista Latinoamericana de Educación Inclusiva*. Vol. 8, nº1, pp. 143-152



5. KONTAKTUA ETA KOKAPENA

Desgaitasunak dituzten Pertsonentzako Zerbitzua

ARABA

Natalia Ortiz Blasco

Arabako Campuseko Errektoreordetza
Komandante Izarduy kalea, 2
01006 Vitoria-Gasteiz

T: 945 014343

BIZKAIA

Kepa González Antona

Gizarte eta Komunikazio Zientzien Fakultateko beheko aldea
Sarriena Auzoa, z/g
48940 Leioa

T: 94 6012258

GIPUZKOA

Ane Amondarain Rodríguez / Mamen López Lizarralde

Ignacio M^a Barriola Zentroa (Gelategia)
Elhuyar Plaza, 1
20018 Donostia

T: 943 018137 / 943 015184

discap@ehu.eus
www.ehu.eus/discapacidad