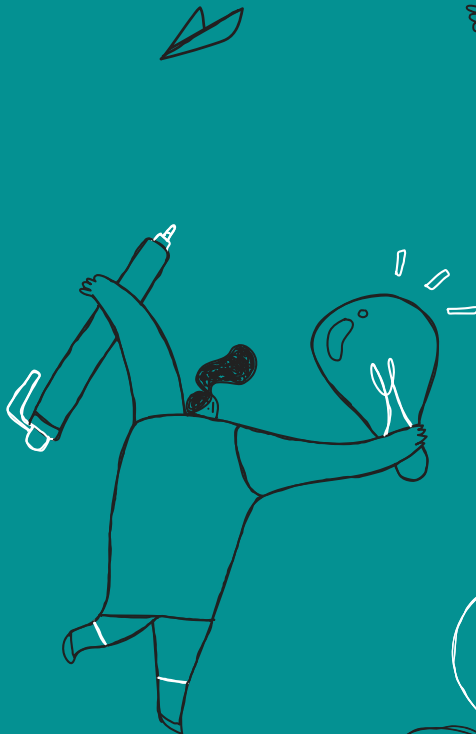
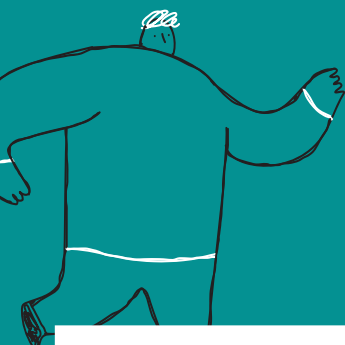


enian ta zabal zazu



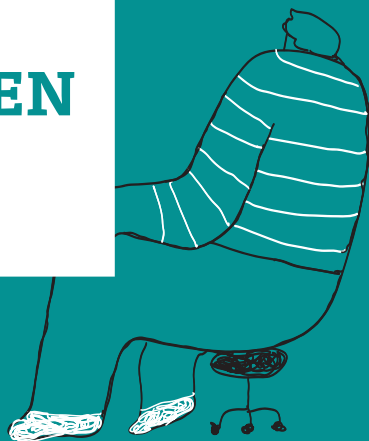
Universidad
del País Vasco

Euskal Herriko
Unibertsitatea



SARBIDE PROBETARAKO JARDUNBIDE EGOKIEN GIDA UPV/EHU 2023

www.ehu.eus



UPV/EHU

Desgaitasunak dituzten Pertsonentzako Zerbitzua

www.ehu.eus/discapacidad

SARRERA

Dokumentu honek Euskal Herriko Unibertsitateko (UPV/EHU) sarbide probetako egokitzapenak ezartzeko epaimahaiantzako jardunbide egokiak biltzen ditu laburki.

Unibertsitatera sartzeko ebaluazio (USE) probetan ezartzen diren egokitzapenak ikasleen eskubide bat dira, indarrean dagoen araudian aitortua eta jasota dagoena, eta, era berean, UPV/EHUK inklusioaren aldeko konpromisoa erakusten da.

Sarbide probetarako egokitzapen eskaerak UPV/EHUko Desgaitasunak dituzten Pertsonentzako Zerbitzuaren bidez kudeatzen dira, eta ezarritako prozedurari jarraituz erantzuna ematen zaie.

Dokumentu honen helburua USE-ko epaimahaiei hezkuntza premia bereziak dituzten ikasleen arretarako egokitzapenen argibideak ematea da.

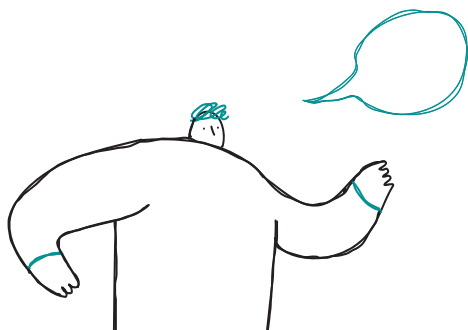
Era berean, epaimahaikideei laguntzeko egokitzapen horien ezarpenari buruz eta hezkuntza premia bereziak dituzten ikasleek azterketak egiten dituzten bitartean eman beharreko jardunbide egokiak eskaintzen dira.

EGOKITZAPENAK NOLA EZARRI

UPV/EHUko Desgaitasunak dituzten Pertsonentzako Zerbitzuak jardunbide egokiak errazten ditu sarbide probetan egokitzapenak behar dituzten ikasleen arreta hobetzeko.

Inklusiorako jarraibideak:

1. Hezkuntza premia bereziak dituzten ikasleen ezaugarriak anitzak dira, eta egokitzapenak askotarikoak izan daitezke, eta, beraz, kasuan kasu aztertu behar dira.
2. Desgaitasunak ez dira beti ikusgarriak edo nabarmenak. Beharrezkoa da hortaz, egokitzapena eskatu duen ikaslea identifikatzea izen-abizenekin.
3. Konfidentzialtasuna eta diskrezioa bete beharreko oinarritzko jardunbideak dira eta beraz, ikasgelan ez dira argitaratu behar ez izen-abizenak, ezta ere premia bereziak dituzten ikasleen egokitzapenak.
4. Ikasgeletan dauden zaintzaileak ikasleen egokitzapenen eta jardunbideen berri izan behar dute.
5. Ikasgelako zaintzaileek egokitzapenak ezarri behar ditu; hala ere, ikasleak uko egiten badie ez dira egokitzapenak ezarriko.
6. Azterketaren hasieran, garrantzitsua da ikaslearengana modu diskretuan hurbiltzea, haren egokitzapenak kontuan hartuko direla egiaztatzeko.
7. Funtsezkoa da isilik egotea eta probak irauten duen bitartean kanpo zarata edota soinuak saihestea.
8. Zerbitzuak epaimahaiarekin batera kudeatzen ditu egokitzapenak, eta gorabeheraren bat gertatuz gero, epaimahaiburu edo idazkariarengana zuzendu zaitezke.



EGOKITZAPENAK

- 1. Denbora gehitzea:** gehienez ere 15 minutu luzatuko da azterketa bakoitza. Aparteko egoerarik egonez gero, berariaz adieraziko da.
- 2. Azterketa denboraren antolaketa:** ikasleari jakinarazi aparteko denbora amaitzeko 30 minutu falta direnean, neurri honek azterketaren amaiera eta berrikuspena antolatzen laguntzen du.
- 3. Testu irisgarriak:** letra mota eta tamaina, lerroarte eta kontraste espezifikoak dituzten azterketa egokituak, baita ere beharrezkoak diren irudien handitzeak Unibertsitate Sarbideko Zuzendaritzak epaimahaiari erraztuko dizkio.
- 4. Braille azterketa:** ikasle itsuek braillez izango dituzte azterketak, eta aparteko gelan egingo ditu azterketak, ordenagailu, braille linea, Jaws ... IBT, ikusmen urritasuna duten ikasleen baliabidegiko irakasleen laguntza izango dugu. Azterketak paperean entregatuko dira, zuzentzeko.
- 5. Baliabide teknikoak:** lupa, orri lerrodunak, atrila eta bestelako baliabide espezifikoak erabiltzea baimenduko da zerbitzuak aldeztatik hala adierazi badu.
- 6. Ordenagailua erabiltzea:** ordenagailua interneterako konexiorik gabe egongo da eta zuzentzaile ortografikoa aktibatuta edo ez, dagokionaren arabera. Azken lerroan jarriko da ikaslea, gainerako ikaskideek pantailaren edukia ikus ez dezaten. Funtsezkoa da gertu entxufe bat edukitzea batera kargatuta mantentzeko. Azterketa amaitzean pendrive batean grabatu behar da, inprimatzera eramateko eta, paperean entregatu ahal izateko.
- 7. Azterketa transkribatzea:** ikasle batzuk hirugarren pertsona baten laguntza behar dute azterketa idazteko. Aparteko gela batean egiten da beti, eta laguntzailea kudeatzeaz zerbitzua arduratzen da, materia espezifikoetan ezik; matematika, fisika, kimika edo bestelako irakasgai zehatzetan epaimahaia da arduraduna.
- 8. Altzari egokituak:** mahai eta aulki espezifikoak aldeztatik prest egongo dira ikasgelan.
- 9. Hasierako irakurketa:** jarraibideak espezifikoak dira kasuan-kasu:
 - Azterketaren egitura azaltzea eta jarraibideak modu pertsonalizatuan azpimarratzea, ikasleak azterketa egitean eskatzen badute bakarrik.
 - Azterketako testuak irakurtzea, ondo irakurri dela egiaztatzeko, ikasleak azterketa egitean eskatzen badute bakarrik.

10. **Bukaerako irakurketa:** jarraibideak espezifikoak dira kasuan-kasu.

- Idatzitakoa ozen irakurtzea, ikasleak berrius dezan, ikasleak azterketa egitean eskatzen badute bakarrik.
- Idatzitakoa ulergarria dela egiaztatzea, ikasleak azterketa egitean eskatzen badute bakarrik.
- Galdera guztiak erantzun dituela egiaztatzea.

11. **Aparteko gela:** beti egongo da zaintzaile bat gela honetan, zerbitzuaren eta epaimahaiaren artean adostuta.

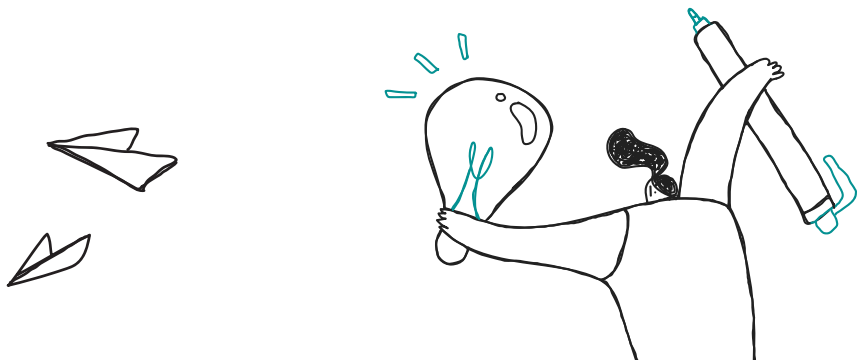
12. **Eserlekua erreserbatzea:** ikaslea gelan sartzean, bere eserlekua zein den jakinarazi behar zaio. Lehen ilaran eskatzen denean ikusmen, entzumen edo bestelako egoerak izaten dira. Erreserbatutako eserlekuan distrakzioak ez egotea garrantzitsua da (elkarrizketak, pertsonen mugimendua, atetik gertu).

13. **Giza baliabideak:**

- **Zeinu hizkuntzako interpretea:** ikasle gorra proba hauetan zehar baliabide hau izango du eta eserleku bat behar izango du ikaslearen ondoan egoteko. Zerbitzua arduratzen da baliabide hau kudeatzeaz.
- **Hezkuntzarako Laguntzaile Espezialista:** motore urritasuna eta menpekotasuna duen ikasleak proba hauetan zehar baliabide hau izango du zaintza, transkripzioa, komunerako laguntza eta bestelakoetan. Zerbitzua arduratzen da baliabide hau kudeatzeaz.

14. **Ikasgelako zaintzaileentzako informazioa:** egoera hauek proban zehar ere gerta daitezke, hala nola:

- Elikagaiak, glukosa-neurgailua eta intsulina edukitzeko baimena.
- Komunera joateko edo gelatik ateratzeko baimena.
- Arreta dei diskretuak kontzentrazioa mantentzen laguntzeko.
- Krisi kasuetarako argibide espezifikoak.



15. Zuzentzaileentzako informazio espezifikoa.

- **Dislexia:** irakurtzeko gaitasunaren garapenean izandako nahasteari esaten zaio, eta, askotan, disortografia ere agertzen da (inbertsioak, errotazioak, ordezkioak, ez-esateak, ortografiari eta puntuazioari eragiten dieten idazketa akatsen multzoa). Horregatik, egoera horietan ortografia akatsak ez dira kontuan hartuko kalifikazioan.
- **Diskalkulia:** erlazio kuantitatiboak erabiltzerakoan trebetasuna eskuratzea eragiten duen nahaste bat da; eragiketa matematiko edo aritmetikoei eragiten diena. Koordinazio espaziala eta tenporalaren zailtasunak ager daitezke eta eragiketa matematikoak eragin ditzake. Horregatik, planteamenduari lehentasuna ematea eta ariketaren garapena kontuan hartzea eskatzen da.
- **Gorrieria:** gorrak diren ikasleak, orokorrean, idatzizko adierazpenean zailtasunak eta akats gramatikal sistematikoak izaten dituzte. Hau da, batez ere, inguruneke aho hizkuntza modu naturalean jasotzeko zentzumenaren gabezia maila handiago edo txikiago batean dutelako ematen da. Era berean, terminologia abstraktuan edo lengoiaia metaforiko edota poetikoan adierazteko zailtasunak dituzte eta modu konkretuagoan idazteko joera azaltzen dute.
- **Azterketa kodeak:** azterketak anonimoak dira baina epaimahaiak, aurreko hiru kasuetan dauden ikasleen azterketen kodeak emango dizkie zuzentzaileei, zuzenketa jarraibideak nori ezarri behar diren identifikatu ditzaten.



LEGEDIA

Apirilaren 12ko 4/2007 Lege Organikoa, Unibertsitateei buruzko abenduaren 21eko 6/2001 Lege Organikoa aldarazten duena.

Disposición adicional vigésima cuarta

2. Los estudiantes y los demás miembros con discapacidad de la comunidad universitaria no podrán ser discriminados por razón de su discapacidad ni directa ni indirectamente en el acceso, el ingreso, la permanencia y el ejercicio de los títulos académicos y de otra clase que tengan reconocidos.

Abenduaren 30eko 1791/2010 Errege Dekretua, Unibertsitateko Ikasleen Estatutua onartzen duena.

Art. 15. Acceso y admisión de estudiantes con discapacidad

1. Los procedimientos de acceso y admisión, dentro de las normas establecidas por el Gobierno, las Comunidades Autónomas y las universidades, se adaptarán a las necesidades específicas de las personas con discapacidad, con el fin de garantizar la igualdad de oportunidades y la plena integración en la universidad.

Ekainaren 6ko 412/2014 Errege Dekretua, graduako unibertsitate ikasketa ofizialetan ikasleak onartzeko prozeduren oinarritzko arautegia ezartzen duena.

Art. 21. Personas que presentan algún tipo de discapacidad

1. Las comisiones organizadoras de las pruebas de acceso determinarán las medidas oportunas que garanticen que los estudiantes que presenten algún tipo de discapacidad puedan realizar la prueba en las debidas condiciones de igualdad. En la convocatoria se indicará expresamente esta posibilidad.
2. Estas medidas podrán consistir en la adaptación de los tiempos, la elaboración de modelos especiales de examen y la puesta a disposición del estudiante de los medios materiales y humanos, de las asistencias y apoyos y de las ayudas técnicas que precise para la realización de la prueba de acceso, así como en la garantía de accesibilidad de la información y la comunicación de los procesos y la del recinto o espacio físico donde ésta se desarrolle.
3. Los tribunales calificadoros podrán requerir informes y colaboración de los órganos técnicos competentes de las Administraciones educativas, así como de los centros donde hayan cursado estudios los estudiantes con discapacidad, que deberán informar de las adaptaciones curriculares realizadas.

17/2011 Dekretua, Otsailaren 15ekoa, zeinaren bidez onartu ziren Euskal Herriko Unibertsitateko Estatutak

V. KAPITULUA: Premia bereziak dauzkaten pertsonak

68.2 artikulua. Ezintasunak dauzkaten ikasleak eta unibertsitateko gainerako kideak ezin izango dira izan diskriminatuak beren ezintasunagatik, ez zuzenean ez zeharka, unibertsitatera sartzeko prozesuan, bertan ari direnean, eta titulu akademikoak edo onartuta dauzkaten bestelakoak baliatzean.

Erabakia, 2015eko apirilaren 30ekoa, UPV/EHUko Gobernu Kontseiluarena, onartzeko hezkuntza premia bereziak dauzkaten ikasleei aukera berdintasuna bermatzeko arautegia.

3. art. Hezkuntza premia bereziak dauzkaten ikasleen eskubideak

3.8.- Ikastegiak eta sailek beharrezkoak izan daitezkeen egokitzapenak egitea ebaluazio probetan, metodologiari, denborari eta espazioari dagozkienak, bai eta UPV/EHUrako sartzeko probetan ere.