



2017-2018 ikasturtea

Ikastetxeetako mugikortasunerako programen arduradunei zuzenduriko gida da hau. Desgaitasunak eta, oro har, hezkuntza premia bereziak dituzten unibertsitateko ikasleen arretarako laguntza eta aholkularitza eskaintzea du helburu.

Gida eskuragarri www.ehu.eus/discapacidad



Aurkibidea

1. Eginkizuna.....	3
2. Araudia.....	4
3. Ardatz estrategikoak.....	7
4. Lan taldea.....	8
5. Ikasleen erroldaren bilakaera.....	9
5.1. Erroldan gehitu diren ikasle berrien bilakaera.....	10
6. Hezkuntza premia bereziak dituzten ikasleen ezaugarriak	11
7. Desgaitasunak eta, oro har, hezkuntza premia bereziak dituzten ikasleen arretarako prozedura ikasleen mugikortasun programetan.....	11
7.1. UPV/EHUko ikasleak.....	12
7.1.1. Desgaitasunak dituzten ikasleentzako laguntzak	12
7.2. Ikasle bisitariak.....	12
7.3. UPV/EHU desgaitasunari eta hezkuntza premia bereziei buruzko informazioa.....	13
8. Zerbitzuko web ataria: tresna baliagarria.....	16
9. Glosarioa.....	17
10. Kontaktua eta kokapena.....	18





1. EGINKIZUNA

Ezgaitasunak dituzten Pertsonentzako Zerbitzuak desgaitasunak dituzten ikasleak eta, oro har, hezkuntza premia bereziak dituzten ikasleen aukeraberdintasunaren printzipioa bermatu, ikasketetarako sarbidea erraztu, unibertsitateko zerbitzuak jaso eta unibertsitateko bizitzan parte hartzea errazteko eginkizuna du.



2. ARAUDIA

Atal honetan zerbitzuaren lana gidatzen eta zuzentzen duen erreferentzia dokumentalak eta araudia jasotzen dira. Zerbitzuko web atariaren bitartez jaso daitezke guztiak.

UPV/EHUko ESTATUTUAK

17/2011 DEKRETUA, otsailaren 15ekoa, Universidad del País Vasco/ Euskal Herriko Unibertsitateko Estatutuak onartzen dituena.

Desgaitasunak dituzten ikasleak eta, oro har, hezkuntza premia bereziak dituzten ikasleen aukera-berdintasunaren printzipioa bermatzeko beharrezko neurriak jasotzen ditu.

I. Titulua. UPV/EHUaren izaera eta helburuak

4. art -

2.- UPV/EHUK honako hauek sustatuko ditu:

b) Premia bereziak dauzkaten pertsonak unibertsitateko kideen artean izatea.

3.- UPV/EHUK emakumeen eta gizonen berdintasuna bermatuko du bere baitan eta beharrezko neurriak hartuko ditu inor diskriminatua izan ez dadin arrazoi hauengatik: jatorria, etnia, sexua, erlijioa, iritzia, hizkuntza edo bestelako egoera pertsonal edo sozialen bat. Beraz, UPV/EHUK aintzat hartuko ditu honako printzipio hauek: aukera berdintasuna, aniztasunaren eta diferentziaren errespetua, genero ikuspegia txertatzea, ekintza positiboa, sexuari lotutako rolak eta estereotipoak baztertzea, eta gizonen eta emakumeen ordezkariak parekatua.



II. Titulua Unibertsitateko kideak

V. Kapituluua. Premia bereziak dauzkaten pertsonak

67. art –

UPV/EHUK ekintzak bultzatuko ditu premia bereziak dauzkaten unibertsitateko kideek eta gainerako kideek aukera berdintasun berberak dauzkatela ziurtatzeko. Beraz, beharrezko baliabideak, informazioa, laguntza eta bitartekoak jarriko ditu premia bereziak dauzkaten pertsonen eskura

68. art –

1. – UPV/EHUK bermatu egingo die aukera berdintasuna ezintasunak dauzkaten ikasleei eta unibertsitateko gainerako kideei. Beraz, debekatu egingo du edozein diskriminazio mota eta ekintza positiboa bultzatuko du, aipatutako pertsonen parte hartzea erabatekoa eta eraginkorra izan dadin unibertsitatean.
2. – Ezintasunak dauzkaten ikasleak eta unibertsitateko gainerako kideak ezin izango dira izan diskriminatuak beren ezintasunagatik, ez zuzenean ez zeharka, unibertsitate sartzeko prozesuan, bertan ari direnean, eta titulu akademikoak edo onartuta dauzkaten bestelakoak baliatzean.
3. – Ezintasunak dauzkaten ikasleek horrelakorik behar balute, unibertsitateko ikastegiek eta sailek esanguratsuak ez diren egokitzapen curricularrak egingo lituzkete eta ikasleen beharretara moldatutako tutoretza espezifikokoak ezarriko.
4. – UPV/EHUK egokitu egin beharko du bere ingurunea, legeriak xedatutakoari jarraiki, ezintasunak dauzkaten pertsonak oztoporik gabe ibili ahal izan daitezen bertan.
5. – UPV/EHUK kontuan hartuko du ezintasunak dauzkaten pertsonen lana emateko arategietan xedatutakoa, eta aplikatu egingo du langileak hautatu eta kontratatzean.



UPV/EHUko II INKLUSIO PLANA 2012-2017

2012ko ekainaren 22an UPV/EHUko Gobernu Kontseiluak onartua.
Zerbitzuaren helburu, ardatz estrategiko, jarduera programak eta ebaluazioa sistema eta prozedurak jasotzen ditu.

HEZKUNTZA PREMIA BEREZIAK DAUZKATEN UPV/EHUko IKASLEEI AUKERA BERDINTASUNA BERMATZEKO ARAUTEGIA

AKORDIOA 2015eko apirilaren 30ean UPV/EHUko Gobernu Kontseiluak onartua, hezkuntza premia bereziak dituzten UPV/EHUko ikasleei aukera berdintasuna bermatzeko.

Arautegi honen helburua da desgaitasunak eta, oro har, hezkuntza premia bereziak dituzten UPV/EHUko ikasleen arretarako ekintzak arautzea, unibertsitateko gainerako kideek dituzten aukera berberak bermatzeko dizkieten ikasketetarako sarbidea erraztu, ikasketak egin eta erabateko parte hartzea izateko aukera izatea unibertsitatean egongo diren bitartean.

Hurrengo informazioa aurki dezakezu:

- Hezkuntza premia bereziak dituzten ikasleen eskubideak eta erantzukizunak.
- Ezgaitasunak dituzten Pertsonentzako Zerbitzuko jarduera prozedurak.
- Hezkuntza premia bereziak dituzten ikasleen aukera berdintasuna bermatzeko baliabideak.
- Erreklamazio prozedurak.
- Datuak babestu.



3. ARDATZ ESTRATEGIKOAK

Informazioa, Aholkularitza eta Orientazioa

- Unibertsitate sarrerarako desgaitasunak dituzten pertsonentzako arreta
- Desgaitasunak dituzten sartu berrien ikasleen harrera
- Desgaitasunak dituzten ikasleen arreta unibertsitateko egonaldian
- Desgaitasunak dituzten ikasle tituludunen laneratzea

Aukerak Parekatzea

- Giza baliabideen kudeaketa: Keinu Hizkuntzako Interpretak eta Hezkuntza Laguntzaileak.
- Laguntza Produktuak edo/ta baliabide teknikoen kudeaketa: irakaskuntzarako laguntzak (FM emisorea, kopia bikoitza duen koadernoak ...)

Prestakuntza eta Sentsibilizazioa

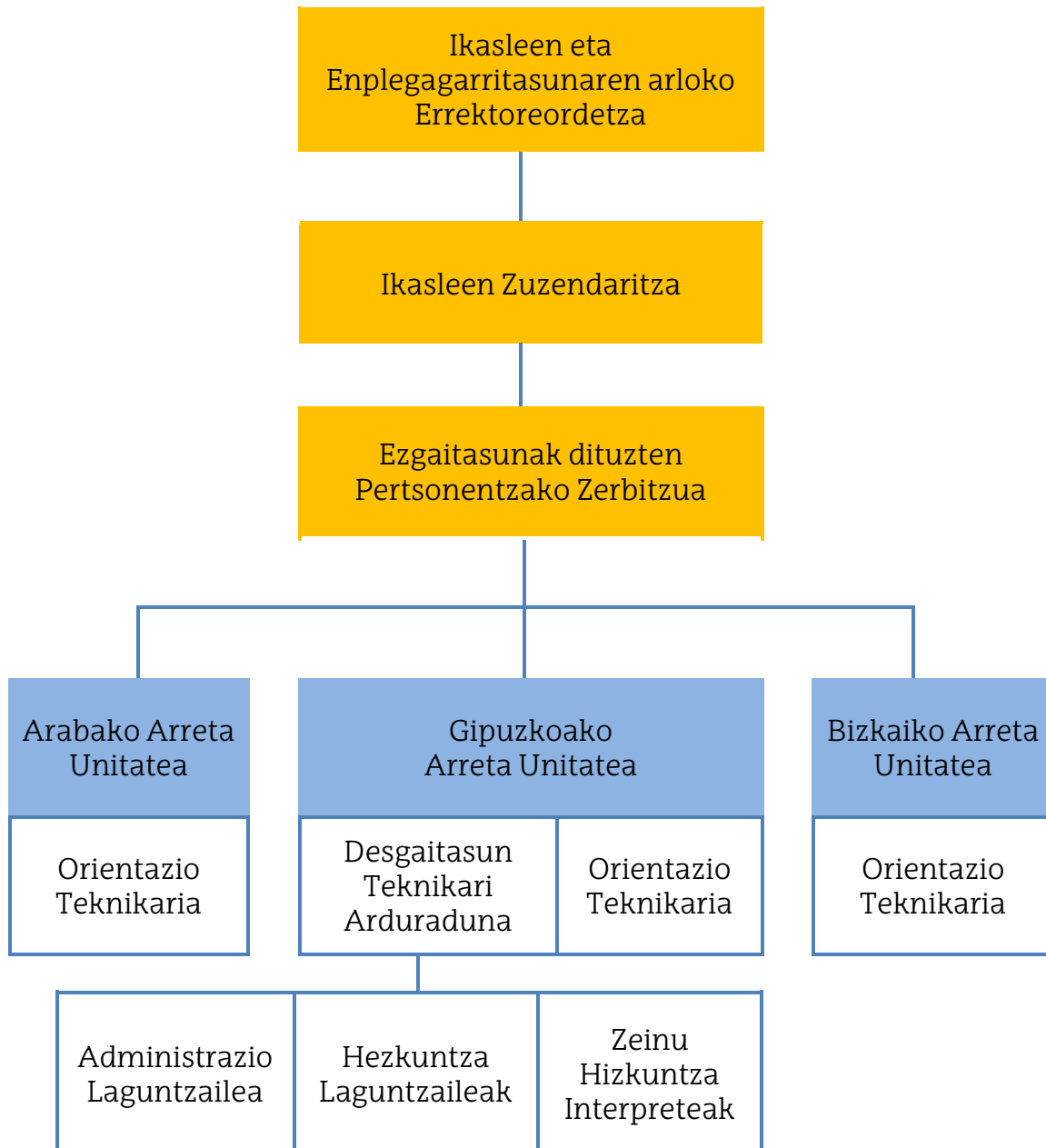
- Formazioa: ikasle, irakasle eta administrazio eta zerbitzuetako pertsonalei zuzendua.
- Sentsibilizazioa: gidak, biltegiak, jardueren antolaketa, sari eta lehiaketen antolaketa.

Irisgarritasuna

- Irisgarritasunezko eskaeren arreta
- Komunikaziorako irisgarritasuna eta irisgarritasun arkitektonikoa



4. LAN TALDEA





5. IKASLEEN ERROLDAREN BILAKAERA

	2012-2013		2013-2014		2014-2015		2015-2016		2016-2017		
	E	G	E	G	E	G	E	G	E	G	
IKUSMENA	15	10	18	10	15	10	16	6	16	7	23
ENTZUMENA	17	6	15	7	14	10	14	15	15	11	26
MOTOREA	38	41	40	31	33	28	35	31	26	37	63
BESTE BAT**	82	69	76	70	72	79	74	91	93	104	197
GUZTIRA	152	126	149	118	134	127	139	143	150	159	309*

* 2015-2016 ikasturtean 282 erroldatutako ikaslelik 38 titulatu dira eta 39k ikasketak utzi dituzte. 2016-2017 ikasturtean 104 ikasle berri sartu dira. (3.1. taula ikusi)

**Kategoria honen barruan iraupen luzea duten edo tratamendu bereziren bat behar duten gaixotasun organikoetatik eratorritako patologiak biltzen dira, baita desoreka psikikoak eta ikasteko zailtasun espezifikoak ere.

5.1. ERROLDAN GEHITU DIREN IKASLE BERRIEN GARAPENA

	2012-2013		2013-2014		2014-2015		2015-2016		2016-2017		
	E	G	E	G	E	G	E	G	E	G	
IKUSMENA	2	3	7	2	3	3	3	0	4	2	6
ENTZUMENA	3	6	4	2	6	4	5	5	5	2	7
MOTOREA	11	9	12	11	7	10	7	9	2	13	15
BESTE BAT*	27	21	25	23	24	30	24	34	44	32	76
GUZTIRA	43	39	48	38	40	47	39	48	55	49	104

* Kategoria honen barruan iraupen luzea duten edo tratamendu bereziren bat behar duten gaixotasun organikoetatik eratorritako patologiak biltzen dira, baita desoreka psikikoak eta ikasteko zailtasun espezifikoak ere.

Ikusi informazio gehiago ["EHU eta ezgaitasuna zerbaitan"](#) zerbitzuko web orrian.





6. HEZKUNTZA PREMIA BEREZIAK DITUZTEN IKASLEEN EZAUGARRIAK

Desgaitasunak dituzten pertsonen arteko ezaugarriak bereizgarriena haien artean dagoen heterogeneotasuna da.

Desgaitasunak izan daitezke nabarmenak edo ezkutukoak, jaiotzetikoak edo eratorritakoak, arinak edo larriak, behin-behinekoak edo behin betikoak.

Desgaitasunak dituzten ikasle guztiek ez dute zertan premia berezirik izan behar.

Badira ikasle batzuk ikasteko zailtasun espezifikoak, gaixotasunak eta nahasteak dituztenak eta ez dute desgaitasun aitorpenik baina erantzun behar diren hezkuntza premia bereziak dituzte.

Pertsonaren beharrak edo/eta inguruarenak kasu bakoitzean aztertu behar dira. Beharrezkoa da kontuan izatea pertsonaren nahiz inguruaren mugak.

7. DESGAITASUNAK ETA, ORO HAR, HEZKUNTZA PREMIABEREZIAK DITUZTEN IKASLEEN ARRETARAKO PROZEDURA IKASLEEN MUGIKORTASUN PROGRAMETAN

Unibertsitateko Ikasleen Estatutuak (abenduaren 30eko 1791/2010 Errege Dekretuaren bidez onartuak) IV. ataleko 18. artikuluan ("duten ikasleen nazio eta nazioarteko mugikortasuna") ikasleen mugikortasunaz dihardu. Bertan esaten den legez, UPV/EHUK sustatuko du desgaitasunak dituzten ikasleen parte hartzea estatuko eta nazioarteko mugikortasun programetan.

Desgaitasunak dituzten ikasleei programa horietan arreta hobe emateko, Nazioarteko Harremanetako Bulegoko Zuzendaritzarekin prozedura batzuk ezarri ditugu.



7.1. UPV/EHUko IKASLEAK

UPV/EHUk parte hartzen duen mugikortasun programen barruan beste unibertsitatera batera joango den ikasleak, hezkuntza premia bereziak badauzka, txosten psikopedagogikoa eskatu ahal izango dio Ezgaitasunak dituzten Pertsonentzako Zerbitzuari. Txosten horretan jasoko dira ikasleak dauzkan premiak eta behar dituen egokitzapenak.

Zerbitzuak txostena egingo du eta ikastegiko mugikortasunaren alorreko arduradunak xede unibertsitatera bidaliko du.

7.1.1. DESGAITASUNAK DITUZTEN IKASLEENTZAKO LAGUNTZAK

“Ezgaitasun larriak dituzten ikasle eta pertsonalari zuzendutako mugikortasunerako laguntzak” deiturikoak dira. Laguntza hauek mugikortasun, ikusmen eta entzumen arazo larriak dituzten ikasle, irakasle eta pertsonalarentzat zuzentzen dira. Laguntza hauek **Erasmus-eko Nazioarteko Agentziaren** bidez kudeatzen dira, etengabeko ikasketa programaren bitartez (PAP)

Informazio gehiago:

<http://www.oapee.es/oapee/inicio/pap/erasmus.html>

<https://www.european-agency.org/>

<http://www.boe.es/boe/dias/2015/04/29/pdfs/BOE-A-2015-4706.pdf>

7.2. IKASLE BISITARIAK

UPV/EHUk parte hartzen duen mugikortasun programaren baten bidez UPV/EHUk ikasteko interesa daukaten eta desgaitasunak eta, oro har, hezkuntza premia bereziak dituzten ikasleen kontsultak ikastegiko mugikortasun programen koordinatzaileari bideratuko zaizkio.

Ikaslea xede ikastegira etorri baino lehen, ikastegi horretako mugikortasunaren alorreko arduradunak txosten psikopedagogikoa eskatuko dio jatorrizko unibertsitateari, UPV/EHUko Ezgaitasunak dituzten Pertsonentzako Zerbitzuari helarazteko. Txosten horretan ikasleak dauzkan premiak eta behar dituen egokitzapenak jasoko dira.

Ikastegiko mugikortasunaren alorreko arduradunak ikaslearen txostena jasotzen duenean Ezgaitasunak dituzten Pertsonentzako Zerbitzura bidaliko du, datuak biltzeko eta beharrezko premiak aurreikusteko.



Zerbitzuak desgaitasunak eta, oro har, hezkuntza premia bereziak dituzten ikasleen premiak eta egokitzapenak aztertuko ditu eta erantzuna ikastegiko mugikortasunaren alorreko arduradunari bidaliko dio, honek ikasleari jakinarazi diezaion.

Ikaslea UPV/EHUko ikastegira heltzen denean, mugikortasunaren alorreko arduradunak horren berri emango dio zerbitzuari, hau ikasleari harrera egiteaz arduratzeko, bai eta beharrezko ikus ditzakeen laguntzak ezartzeaz ere.

7.3. UPV/EHU_n DESGAITASUNARI ETA HEZKUNTZA PREMIA BEREZIEI BURUZKO INFORMAZIOA

Zerbitzuak fitxa bat dauka, ikastegien esku, UPV/EHUko irisgarritasunaren inguruko xehetasunekin eta desgaitasunak eta, oro har, hezkuntza premia bereziak dituzten ikasleei ematen zaien arretaren gaineko informazioarekin.

Gainera, zerbitzuko web gunea www.ehu.eus/discapacidad ingelesez kontsulta daiteke.



Universidad del País Vasco/Euskal Herriko Unibertsitatea/University of Basque Country

Code Erasmus: E BILBAO01

Phone number: + 34 943 01 8136

Fax number: +34 94 601 3590

www.ehu.es

Campus: Distributed on three campuses:

Campus of Araba: Located in the centre of the city of Vitoria-Gasteiz. All faculties and schools are grouped. Connections by bus.
http://www.araba.ehu.es/p208content/es/contenidos/centro/vra_ubicacione/s/es_situ/como_acceder_al_campus.html

Campus of Gipuzkoa: Located in the centre of the city of Donostia-San Sebastian. All faculties and schools are grouped. Connections by bus.

http://www.gipuzkoa.ehu.es/p210-content/es/contenidos/centro/vcg_como_llegar/es_llegar/llegar.html

Campus of Bizkaia: Some faculties are located in the centre of the city of Bilbao. Dispersed. Well connected by suburban, bus and train. The rest of faculties and schools are grouped in the Campus de Erandio/Leioa. Connections by bus.

http://www.bizkaia.ehu.es/p209-content/es/contenidos/informacion/como_llegar/es_llegar/llegar.html

All have University canteens

Accessibility:

Adaptation and reorganisation of university spaces (classrooms, computer rooms, libraries, laboratories, etc.)

Adaptation of furniture (inclined desks, chairs with armrests, etc.)

Search for accessible routes (ramps, lifts, etc.).

Reserved parking spaces

Spatial orientation for visually impaired students

Specific evacuation plan

Transport for people with reduced mobility: regular bus lines with platforms and private adapted transportation



Accommodation:

Adapted university housing in the three campuses

Contact Disabled People's Service or also you can consult http://www.ehu.es/p200-content/es/contenidos/informacion/servicio_alojamiento/es_alojamie/serv_alojamiento.html

Library:

In the central libraries of the three campuses and at the Faculty of Economics and Business there are adapted positions in the reading rooms equipped with: telelupa, zoom test and Joystick.

Learning support:

Adaptations for teaching:

- Help when taking notes
- Taking notes and work with support (enabling devices for visually impaired persons, optical media, computer, audio transcription)
- Accessible texts (font type and size, spacing, images, etc.)
- Adaptation of access to the curriculum
- Extended time for performing assignments
- Notice to teachers about disability
- Adaptation of outside internships

Assessments:

- Time extension
- Accessible texts (font type and size, spacing, images, etc.)
- Adapted furniture
- Notice to teachers about disability
- Transcription
- Accessible classroom
- Separate classroom
- Initial and/or final reading
- Seat reservation



8.- ZERBITZUKO WEB ATARIA: TRESNA BALIAGARRIA

Gure web orrian zerbitzuari buruzko eta gure jarduerari buruzko informazio baliagarria daukazue:

1. Dokumentazioa

- II Inklusio Plana
- Hezkuntza Premia Bereziak dituzten UPV/EHUko Ikasleei Aukera Berdintasuna Bermatzeko Arautegia
- Gidak: ikasle berrien harrera. Ikastegiekin elkarlanean eta mugikortasuna
- Legeria eta araudia
- Unibertsitatea eta desgaitasunari buruzko dokumentazioa
- EHU eta desgaitasuna zenbakitan

2. Premia bereziak dituzten ikasleen arreta

- Premien arreta
- Laguntza motak eta baliabideak
- Irakaskuntzarako laguntza materiala
- ehuZeinu zerbitzua

3. Sentsibilazioa eta prestakuntza jarduerak

- Ikasleei, IIP-ei eta AZP-ei zuzendutako ikastaroak eta jardunaldiak
- Lehiaketa eta sarien deialdiak
- Ikusmiran: jardunbide egokiak eta esperientziak
- UPV/EHU INklusiboa bideoa

4. Desgaitasunari buruz dauden elkarteen loturak eta beste unibertsitateetako zerbitzuei buruzkoak.

Hurrengo estekatik sartu: www.ehu.eus/discapacidad



9. GLOSARIOA

HEZKUNTZA INKLUSIBOA: ikasle guztien berdintasun aukerak bermatuko dituen irakaskuntzaren diseinua, antolaketa eta garapena ikasketetako sarbidea, aurrerapena eta partaidetzan. Hezkuntza interbentzio prozesu moduan ulertu behar da pertsona guztien ezaugarriak kontuan hartuz eta aniztasunari erantzuteko egokitzeko gaitasuna duena.

HEZKUNTZA PREMIA BEREZIAK: ikasle batzuk desgaitasun baten ondorioz edo/ta ikasteko zailtasun espezifiko, nahaste edo gaixotasun baten ondorioz ikasketak egiteko eta garatzeko dituzten premiak dira. Hezkuntza testuinguruan ezarrita dauden ikasketetan sartzeko eta garatzeko gradu handi edo txiki batean dauden zailtasunak dira.

DESGAITASUNA: Desgaitasunaren Funtzionamenduaren eta Osasunaren Nazioarteko Sailkapenaren (CIF) arabera, 2001an OME-k argitaratua, ezintasuna terminoak funtzio eta gorputz egituran urritasunak jasotzen ditu, hots, jarduerak burutzeko gaitasunaren mugak eta hiritarrak gizartean parte hartzeko dituen murriztapenak.

AUKERA BERDINTASUNA: zuzeneko edo zeharkako bazterkeria eza da eta baita ere neurriak hartzea, desgaitasun bat duen pertsona batek bizitza politiko, ekonomiko, kultural eta sozialean parte hartzeko dituen desabantailak saihestu edo orekatzeko.

IRISGARRITASUNA: inguru, produktu edo zerbitzu batek izan beharreko ezaugarri multzoa da, pertsona guztiek erosotasunez, berdintasunez eta segurtasunez erabil dezaten, batez ere desgaitasunen bat dutenek.

DISEINU UNIBERTSALA: jakintzat ematen du gizatasuna ezin dela neurtu gaitasun, neurri edo estandar batzuen arabera, baizik eta orokorrean ikusi behar dela, aniztasuna arautzat hartuta eta ez salbuespentzat. Edozein produktu edo/ta zerbitzu diseinatu eta inplementatzerakoan premiak dituzten pertsona guztientzat egokituta dagoela esan nahi du

JARDUERARAKO NEURRI POSITIBOAK: laguntza bereziak dira, ezintasun bat duten pertsonen bizitza politiko, ekonomiko eta sozialean erabat parte hartu eta sartzeko aurki ditzaketen desabantailak edo zailtasun bereziak saihestu edo orekatzeko, ezintasun mota eta maila ezberdinak kontutan hartuta.



10. KONTAKTUA ETA KOKAPENA

Ezgaitasunak dituzten Pertsonentzako Zerbitzua

GIPUZKOA

Ane Amondarain Rodriguez / Mamen Lopez Lizarralde

Ignacio M^a Barriola Zentroa (Gelategia)
Elhuyar Plaza, 1
20018 Donostia

T: 943 018137

BIZKAIA

Kepa Gonzalez Antona

Gizarte eta Komunikazio Zientzien Fakultateko beheko aldea
Sarriena Auzoa, z/g
48940 Leioa

T: 94 6012258

ARABA

Natalia Ortiz Blasco

Arabako Campuseko Errektoreordetza
Komandante Izarduy kalea, 2
01006 Vitoria-Gasteiz

T: 945 014343

discap@ehu.eus

www.ehu.eus/discapacidad