



# AGNH duten ikasleentzako laguntzak eta ikasteko aukerak

## Apoyos y oportunidades de aprendizaje para estudiantes con TDAH



**Desgaitasunak dituzten  
Pertsonentzako Zerbitzua**  
Servicio de Atención a Personas  
con Discapacidades

# AGNH duten Ikasleen ezaugarriak

## Características de estudiantes con TDAH

---

- Denboraren kudeaketa zaila. Egutegiak, epeak, ordutegiak eta hitzorduak betetzea. Dificil gestión del tiempo. Calendarios , cumplimiento de plazos, horarios y citas.
- Zaila da materialak eta zereginak antolatzea eta ikasketa eta lan jarduerak planifikatzea. Dificil organización de materiales y tareas y planificación de actividades de estudio y trabajos..
- Helburuen eta baliabideen arteko desoreka. / Dificil ajuste entre objetivos y medios.
- Errendimendu zaila: beharrezkoa denean ikasitakoa islatu edo erabiltzea. Dificil rendimiento, plasmar o utilizar lo aprendido cuando es necesario.
- Zaila da motibazioa eta iraunkortasuna mantentzea zereginetan. Dificil mantener la motivación y la constancia en las tareas.
- Zaila da emozioak kontrolatzea, sarritan aldartea aldatzen da. Dificil control de las emociones, frecuentes cambios de estado de ánimo

# Baliabide eta egokitzapenak unibertsitatean

## Recursos y adaptaciones en la Universidad

---

- **Haien arreta erraztuko duten estrategia metodologikoak, zereginak zatikatzeari, ikasgelan parte hartzea sustatzea, haien lanarekiko interesa erakustea, eta abar.**  
Estrategias metodológicas que favorezcan su atención, fragmentar tareas, fomentar participación en clase, mostrar interés hacia su trabajo, etc.
- **Irakasgaia lantzeko materialak ematea, aldez aurretik eta ondo egituratuta.**  
Facilitarle los materiales para trabajar la asignatura, con antelación y bien estructurados.
- **Lantaldeak sortzeko eta horietan sartzeko estrategiak**  
Estrategias para creación y acceso a grupos de trabajo
- **Apunteak hartzeko laguntza / Apoyo para la toma de apuntes**
- **Tutorea unibertsitatean erreferentziatzeko pertsona gisa esleitzea**  
Asignación de tutor o tutora como persona de referencia en la universidad

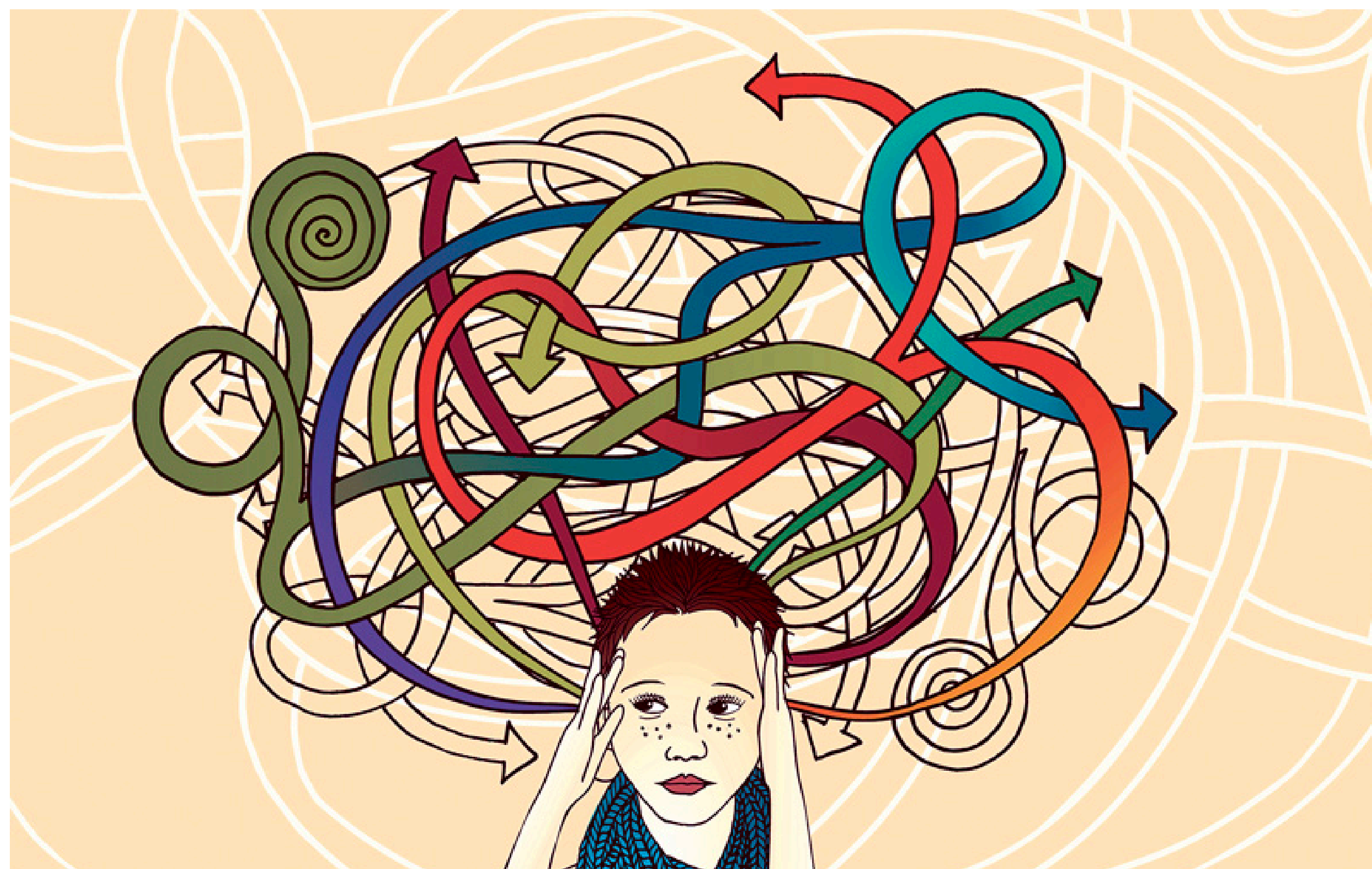
# Baliabide eta egokitzapenak unibertsitatean

## Recursos y adaptaciones en la Universidades

---

- **Kokapena ikasgelan (eskola eta azterketetan).** / Ubicación en el aula (en clases y exámenes).
- **Jarraibide espezifikoak egin beharreko lanetan eta azterketetan.**  
Instrucciones específicas en los trabajos a realizar y exámenes.
- **Denborak malgutzea (azterketak, lanak entregatzeko epeak).**  
Flexibilizar tiempos (exámenes, plazos de entrega trabajos...).
- **Nahasmenduaren ondorioztat hartzea testuetan (lanak, azterketak) egindako akatsak zuzentzean.**  
Al corregir considerar lo errores en los textos como consecuencia del trastorno.





## Desgaitasunak dituzten Pertsonentzako Zerbitzua

Servicio de Atención a Personas con  
Discapacidades

[discap@ehu.eus](mailto:discap@ehu.eus)