

Estudio de Incorporación a la Vida Laboral

Inserción Laboral Diciembre 2016 CONJUNTO DE TITULACIONES

Universidad del País Vasco / Euskal Herriko
Unibertsitatea

PRINCIPALES RESULTADOS	Páginas
Apartado I. Descripción	
Tabla I. Descripción de la Titulación (volumen de alumnado, % de mujeres, edad, nota media...)	2
Tabla II. Datos relativos a la inserción laboral	2
Apartado II. Empleo	
Tabla III. Datos relacionados con el empleo de las personas ocupadas	4
Apartado III. Competencias	
Tabla IV. Competencias: Valoración del nivel de formación de las competencias adquiridas y de su utilidad en el trabajo.	12
Apartado IV. Satisfacción con la Universidad	
Tabla V. Valoración de la Universidad	13
Tabla VI. Sugerencias realizadas a la Universidad	14
<p>En otoño de 2016 se inicia la encuesta de seguimiento a la inserción . Esta encuesta se centra en aportar datos sobre situación laboral.</p>	
<p>Promoción de Grado egresada el año 2013 en la Universidad del País Vasco (UPV/EHU). Los datos del este estudio fueron obtenidos mediante entrevista telefónica personal (CATI), entre Noviembre y Diciembre de 2016. Resultados en base a las respuestas directas, sin ponderar.</p>	

Tabla I. Descripción de la Promoción (volumen de alumnado, % de mujeres, edad, nota media...)

DESCRIPCION Promoción	UPV/EHU									PROMEDIO UNIVERSIDADES VASCAS
	2006	2007	2008	2009	2010	2011	2012	2013	2013	
Nº DE PERSONAS EGRESADAS	7.729	7.265	7.088	6.906	7.197	7.480	7.167	7.686	10.176	
% Mujeres (sobre total)	62%	62%	62%	62%	61%	60,9%	60,1%	56,1%	57%	
Edad media (al finalizar carrera)	25,4	25,6	25,6	25,5	25,6	25,7	25,9	25,0	24,9	
% Cursa carrera en euskera	35%	37%	35%	38%	40%	43%	42%	40%	37%	
Duración media carrera (años)	5,1	5,2	5,2	5,3	5,0	5,0	4,9	4,0	3,8	
Nota media de carrera	6,8	6,8	6,9	6,9	6,9	7,0	7,0	7,0	7,0	
Año de la encuesta	2009-IV	2010-IV	2011-IV	2013-II	2013-IV	2014-IV	2015-IV	2016-IV	2016-IV	
TOTAL RESPUESTAS OBTENIDAS	5.849	5.667	5.771	5.355	5.482	5.800	5.530	5.598	7.402	
	75,7%	78,0%	81,4%	77,5%	76,2%	77,5%	77,2%	72,8%	72,7%	
Mujeres entrevistadas	3.618	3.553	3.607	3.325	3.402	3.507	3.308	3.139	4.234	
Hombres entrevistados	2.231	2.114	2.164	2.030	2.080	2.293	2.222	2.459	3.168	

Tabla II. Principales indicadores de inserción laboral.

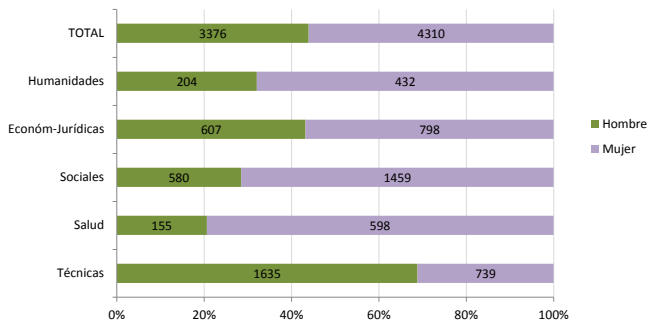
INSERCIÓN LABORAL Promoción	Año de la encuesta								
	2006	2007	2008	2009	2010	2011	2012	2013	2013
Tasa de Actividad	92,5%	92,8%	92,2%	92,5%	91,2%	89,6%	95,6%	89,5%	90,2%
Tasa Empleo	80,4%	79,2%	76,7%	72,0%	69,4%	73,5%	79,2%	72,8%	74,3%
Tasa de Paro	13,1%	14,7%	16,8%	22,2%	23,9%	18,0%	17,1%	18,7%	17,6%
Tiempo entre fin carrera y 1.er empleo (media meses)	7	6	7	9	10	9	11	10	10
Tiempo de búsqueda 1.er empleo (media meses)	4	4	4	5	6	6	8	6	6
% Pobl. Activa con experiencia laboral	95%	96%	95%	93%	92%	93%	94%	89%	90%
Canales de inserción al empleo									
Entorno social (familia, amigos, red personal y profesional...)	21%	20%	21%	24%	25%	24%	21%	22%	21%
Autocandidatura (presentaciones y envío CV a empresas, anuncios pre...)	40%	21%	16%	20%	17%	20%	17%	16%	16%
Oposiciones y Bolsas de empleo público	16%	16%	16%	13%	14%	13%	14%	14%	13%
Universidad, prácticas en empresa	13%	14%	13%	12%	12%	13%	11%	17%	17%
Internet	16%	16%	14%	13%	12%	14%	16%	15%	15%
Cursos, postgrados, FP...								5%	5%
Autoempleo	3%	4%	3%	4%	5%	6%	5%	5%	5%
Otros		10%	16%	13%	15%	11%	18%	7%	7%
MUJERES Promoción	2006	2007	2008	2009	2010	2011	2012	2013	2013
Tasa de Actividad	92,5%	92,2%	92,5%	92,5%	91,5%	89,3%	95,6%	88,0%	89,1%
Tasa Empleo	81,1%	78,5%	76,1%	71,0%	69,6%	73,4%	78,4%	70,0%	71,7%
Tasa de Paro	12,3%	14,8%	17,7%	23,2%	23,9%	17,8%	17,9%	20,5%	19,6%
Tiempo entre fin carrera y 1.er empleo (media meses)	8	7	8	9	10	9	12	10	10
Tiempo de búsqueda 1.er empleo (media meses)	4	4	4	5	6	6	8	6	6
% Pobl. Activa femenina con experiencia laboral	95%	95%	95%	93%	93%	93%	94%	88%	89%
HOMBRES Promoción	2006	2007	2008	2009	2010	2011	2012	2013	2013
Tasa de Actividad	92,5%	93,9%	91,5%	92,7%	90,9%	90,1%	95,5%	91,5%	91,6%
Tasa Empleo	79,2%	80,4%	77,6%	73,6%	69,1%	73,7%	80,3%	76,5%	77,8%
Tasa de Paro	14,3%	14,4%	15,2%	20,6%	23,9%	18,2%	15,9%	16,4%	15,1%
Tiempo entre fin carrera y 1.er empleo (media meses)	7	6	7	9	9	9	11	10	10
Tiempo de búsqueda 1.er empleo (media meses)	3	3	4	5	6	6	7	6	5
% Pobl. Activa masculina con experiencia laboral	95%	96%	95%	92%	91%	93%	94%	91%	92%

TASA DE ACTIVIDAD: % de personas que aportan un trabajo y las que carecen de empleo, pero lo buscan y están disponibles para incorporarse al mismo, sobre el total (de respuestas). Las personas activas se componen de personas Ocupadas y Paradas.

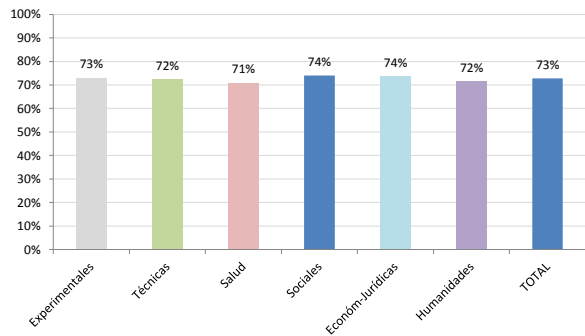
TASA DE EMPLEO: % de personas que tienen un empleo remunerado o ejercen actividad independiente, sobre el total (de respuestas).

TASA DE PARO: % de personas que no tienen un empleo remunerado, están buscando empleo y disponibles para trabajar, sobre el total de P.Activas.

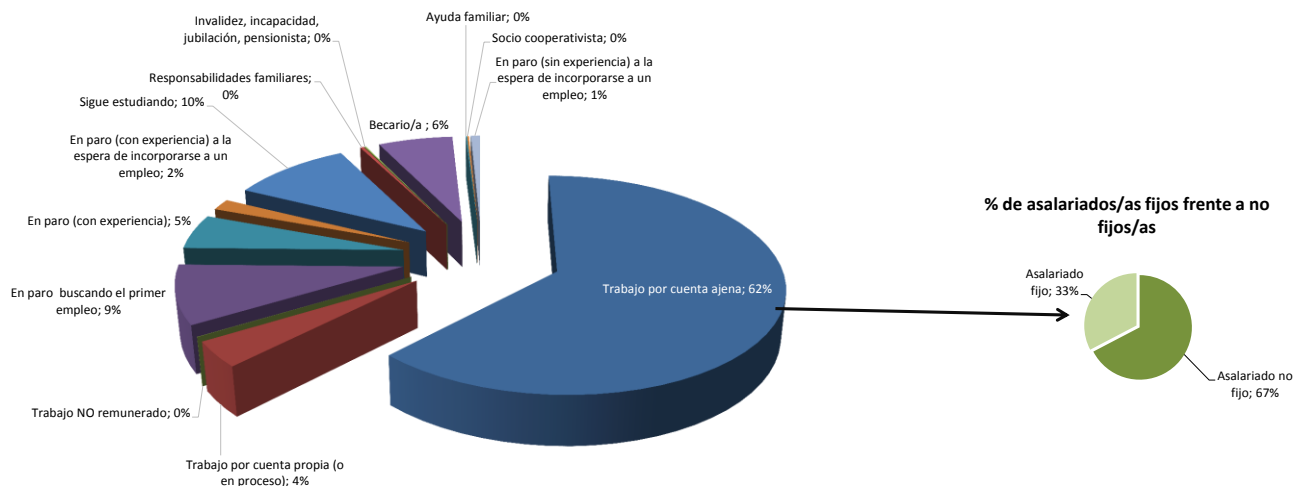
Número de egresados/as por campo del conocimiento



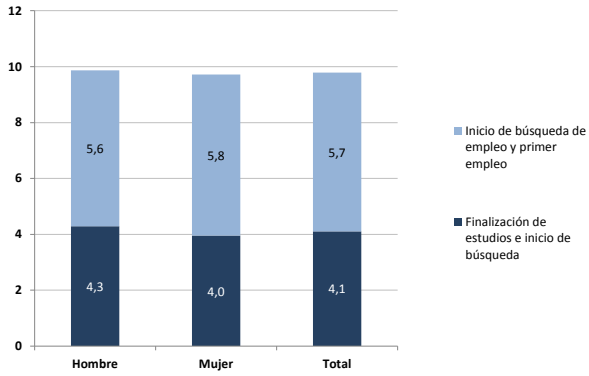
% de egresados que responde por campo del conocimiento



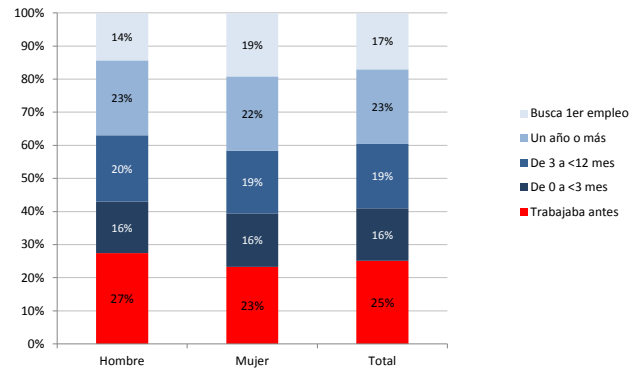
Situación Laboral Actual



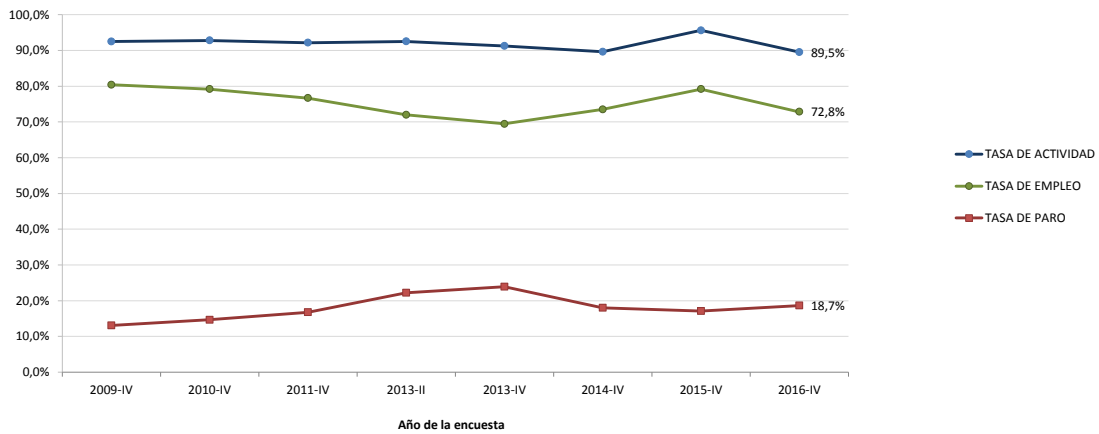
Período promedio de búsqueda de empleo (meses) por sexo



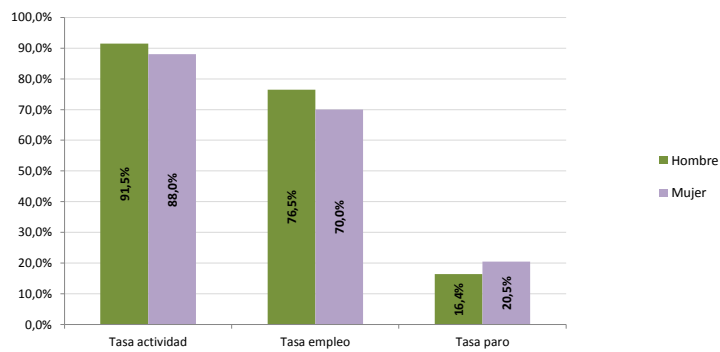
Intervalo de tiempo entre fin de estudios y primer empleo por sexo



TASA DE ACTIVIDAD, EMPLEO Y PARO (PROMEDIO UPV)



TASAS DE ACTIVIDAD, EMPLEO Y PARO (PROMEDIO UPV) POR SEXO



Tasa de actividad, empleo y paro por Campo del Conocimiento

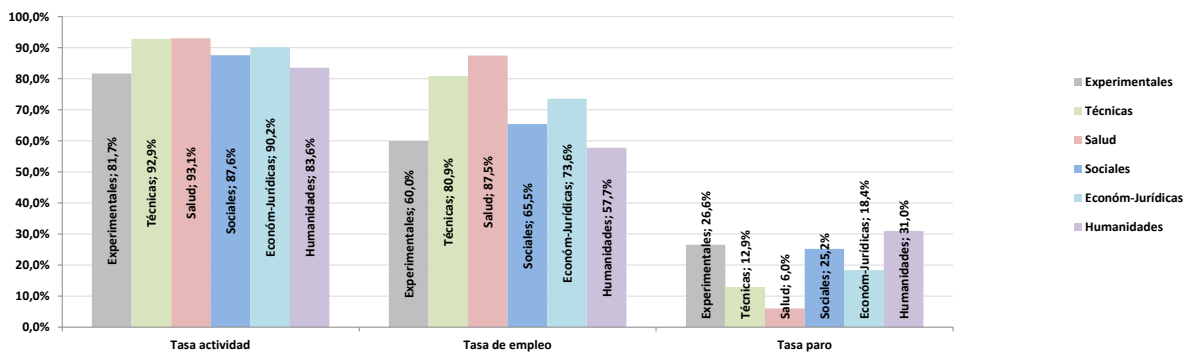
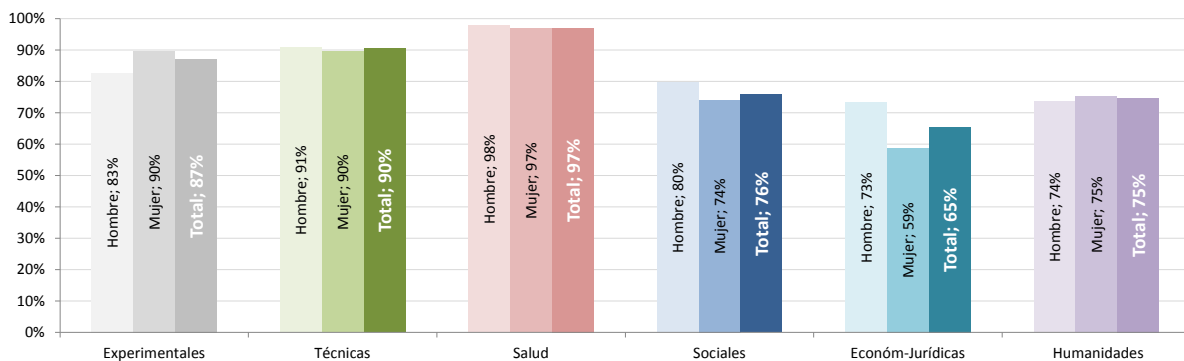


Tabla III. Datos relacionados con el empleo de las personas ocupadas.

Situación en el año (de encuesta)	UPV/EHU								PROMEDIO UNIVERSIDADES VASCAS
	2009-IV	2010-IV	2011-IV	2013-II	2013-IV	2014-IV	2015-IV	2016-IV	2016-IV
EMPLEO (TOTAL) Promoción	2006	2007	2008	2009	2010	2011	2012	2013	2013
1. Empleo encajado (dirección, téc. univers. y téc.de apoyo)	89%	87%	87%	84%	80%	79%	81%	82%	83%
2. Se requiere nivel de formación universitaria	84%	84%	81%	77%				77%	80%
3. Funciones nivel universitario	80%	79%	76%	70%				73%	76%
4. Relacionado con estudios (bastante o mucho)	80%	77%	78%	74%	71%	70%	71%	73%	75%
5. Salario medio neto mensual (a jornada completa)	1.538 €	1.505 €	1.511 €	1.493 €	1.398 €	1.419 €	1.421 €	1.447 €	1.469 €
6. Jornada reducida	12%	16%	18%	21%	28%	26%	26%	24%	22%
7. Empleo estable /Total empleo	53%	49%	45%	49%	45%	43%	43%	37%	39%
8. Pobl.Asalariada fija / Total Pobl. Asalariada	49%	46%	42%	45%	41%	37%	38%	33%	35%
9. Pobl.Ocupada No asalariada / Total Pobl. Ocupada	6%	5%	6%	7%	8%	10%	8%	6%	6%
10. Satisfacción con empleo									
Funciones realizadas	6,5	7,6	7,7	7,3	7,5	7,7	7,7	7,7	7,7
Posibilidades de promoción	5,7	6,1	6,2	5,9	5,8	5,8	5,9	6,4	6,5
Sueldo	5,6	6,6	6,7	6,4	6,5	6,5	6,6	6,6	6,7
Estabilidad laboral (o perspectivas de)	5,9	6,7	6,6	6,0	6,1	6,2	6,5	6,7	6,8
Satisfacción global con empleo	6,1	7,0	7,1	7,0	6,9	7,0	7,0	7,1	7,2
TOTAL POBL. OCUPADA (estimación)	6.213	5.754	5.436	4.970	4.998	5.498	5.677	5.598	7.560
EMPLEO MUJERES Promoción	2006	2007	2008	2009	2010	2011	2012	2013	2013
1. Empleo encajado (dirección, téc. univers. y téc.de apoyo)	87%	84%	86%	82%	77%	76%	79%	79%	81%
2. Se requiere nivel de formación universitaria	84%	83%	80%	77%				76%	79%
3. Funciones nivel universitario	79%	77%	75%	70%				72%	76%
4. Relacionado con estudios (bastante o mucho)	81%	76%	78%	74%	70%	69%	70%	73%	76%
5. Salario medio neto mensual (a jornada completa)	1.488 €	1.453 €	1.468 €	1.422 €	1.354 €	1.390 €	1.377 €	1.404 €	1.429 €
6. Jornada reducida	15%	20%	22%	26%	32%	32%	33%	31%	29%
7. Empleo estable /Total empleo	47%	43%	39%	43%	42%	39%	39%	31%	34%
8. Pobl.Asalariada fija / Total Pobl. Asalariada	43%	40%	36%	40%	38%	33%	34%	28%	31%
9. Pobl.Ocupada No asalariada / Total Pobl. Ocupada	5%	5%	5%	6%	7%	9%	7%	5%	5%
10. Satisfacción con empleo									
Funciones realizadas	6,6	7,6	7,8	7,4	7,6	7,8	7,7	7,8	7,8
Posibilidades de promoción	5,7	6,0	6,1	5,8	5,6	5,7	5,7	6,3	6,4
Sueldo	5,7	6,7	6,8	6,5	6,6	6,6	6,7	6,7	6,8
Estabilidad laboral (o perspectivas de)	5,9	6,6	6,5	6,0	6,0	6,1	6,4	6,6	6,7
Satisfacción global con empleo	6,2	7,1	7,1	7,0	6,9	7,0	7,0	7,2	7,2
MUJERES OCUPADAS (estimación)	3.902	3.564	3.355	3.036	3.069	3.343	3.379	3.017	4.171

1. EMPLEO ENCAJADO: % de Personas Ocupadas con empleo asociado a nivel de formación terciaria (universitaria o profesional de grado superior). Incluye los puestos clasificados bajo los epígrafes de la CNO-94: 1. Dirección y gerencia de empresas, 2. Profesionales científicos e intelectuales asociados a titulación universitaria y 3. Técnicos y Profesionales de apoyo.
2. REQUISITO DE FORMACIÓN UNIVERSITARIA: % de Personas Ocupadas cuyo empleo requería nivel de estudios universitarios para acceder al mismo.
3. FUNCIONES UNIVERSITARIAS: % de Personas Ocupadas en puestos con funciones propias de nivel universitario (o asimilables en gran parte), con independencia del nivel de estudios requerido para acceder al mismo.
4. RELACIONADO CON SUS ESTUDIOS: % de Personas Ocupadas que opinan que su trabajo tiene BASTANTE o MUCHA relación con sus estudios universitarios.
5. SALARIO MEDIO: neto mensual (calculado a 14 pagas) en empleos a jornada completa.
6. EMPLEO ESTABLE: % de P. Ocupadas por cuenta propia (autónomo o empleador/a), por cuenta ajena con contrato indefinido (o asimil.) o socio cooperativista.
7. POBLACIÓN OCUPADA NO ASALARIADA: % de P. Ocupadas como Empleador/a, Autónomo/a, con contrato mercantil o Socio Cooperativista.
8. CAMBIO METODOLÓGICO: serie no comparable por cambio de escala de medición, de 1-8 en 2006 a 0-10 en 2007 y posteriores.

Empleo encajado a formación universitaria por campo de conocimiento y sexo



Empleo bastante o muy relacionado con estudios por campo de conocimiento y sexo

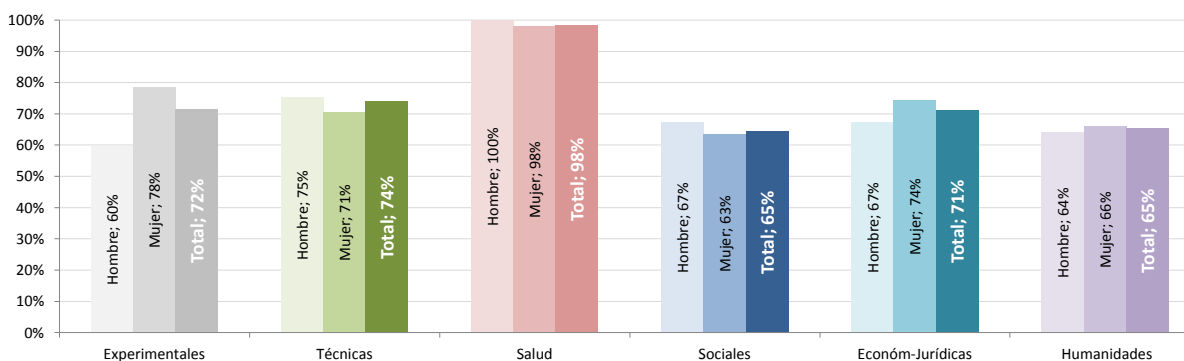
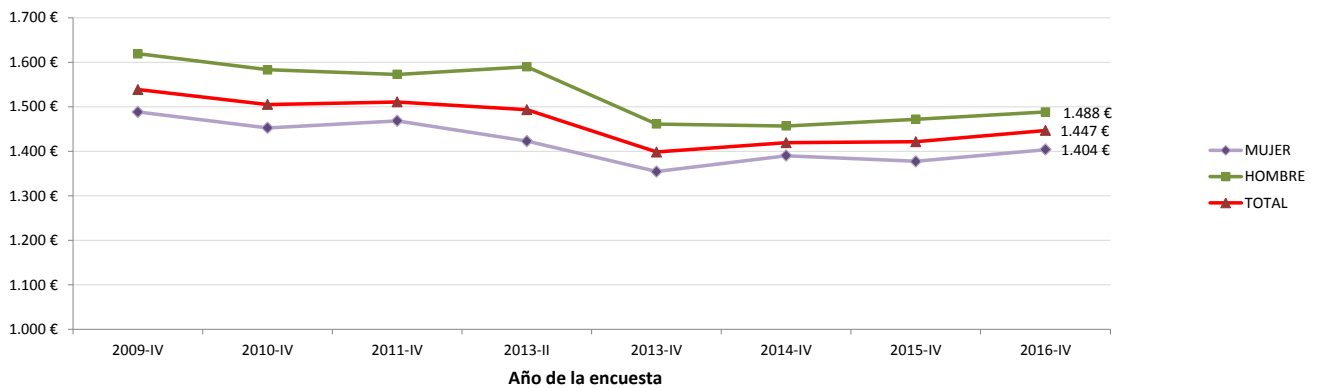


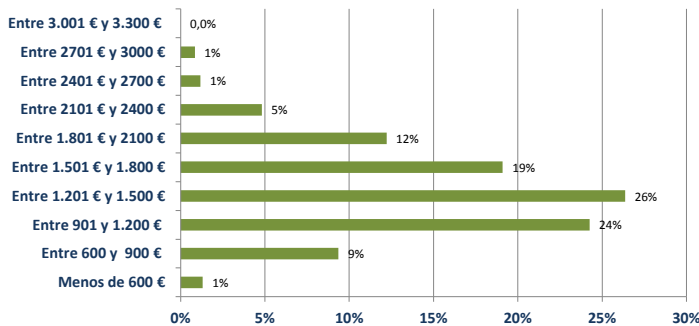
Tabla III. (Cont.) Otros datos sobre el empleo de las personas ocupadas.

Situación (en el año de la encuesta)	UPV/EHU								PROMEDIO	
	2009-IV	2010-IV	2011-IV	2013-II	2013-IV	2014-IV	2015-IV	2016-IV		
OTROS DATOS RELACIONADOS	Promoción	2006	2007	2008	2009	2010	2011	2012	2013	2013
Sector actividad de la empresa										
Agrario		0%	0%	0%	0%	0%	0%	0%	0%	0%
Industria		16%	15%	16%	18%	15%	17%	17%	20%	20%
Construcción		3%	4%	3%	3%	2%	2%	2%	2%	2%
Servicios		80%	80%	82%	80%	82%	81%	81%	78%	79%
Titularidad de la empresa										
Pública		25%	26%	26%	21%	21%	20%	21%	19%	19%
Privada Nacional		50%	51%	53%	56%	53%	57%	52%	50%	51%
Privada Multinacional		17%	16%	16%	17%	16%	15%	18%	17%	20%
Cooperativa		3%	2%	2%	2%	3%	3%	2%	6%	4%
Público-privada		5%	5%	4%	4%	7%	5%	7%	3%	6%
Pobl. Ocupada según lugar de residencia durante la carrera y lugar de trabajo actual (dentro /fuera de la CAPV)										
ESTABLE: Residencia y lugar de trabajo en la CAPV		80%	81%	82%	79%	84%	78%	79%	78%	75%
SALE: Residía en la CAPV y lugar de trabajo fuera		13%	12%	11%	13%	8%	12%	13%	13%	16%
ENTRA: Residía fuera y lugar de trabajo en la CAPV		1%	1%	2%	1%	2%	1%	2%	3%	3%
Pobl. Ocupada de la CAE que ha trasladado su residencia fuera de la misma por motivos de trabajo										
A otro país		2%	3%	3%	5%	1%	7%	5%	5%	6%
A otra Comunidad Autónoma		9%	8%	6%	7%	5%	6%	8%	9%	10%

Salario neto mensual promedio a 14 pagas (persona ocupada a jornada completa)

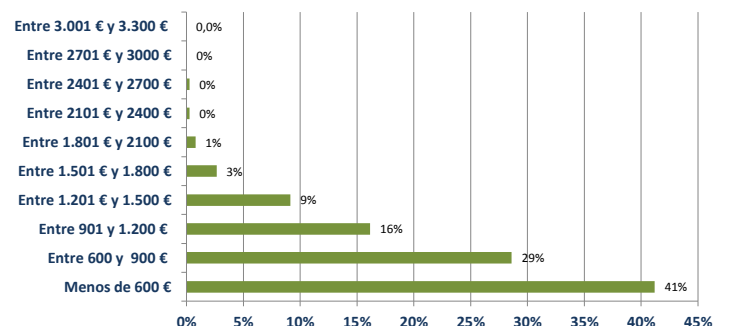


Porcentaje de personas ocupadas (a jornada completa) en cada intervalo salarial (*)



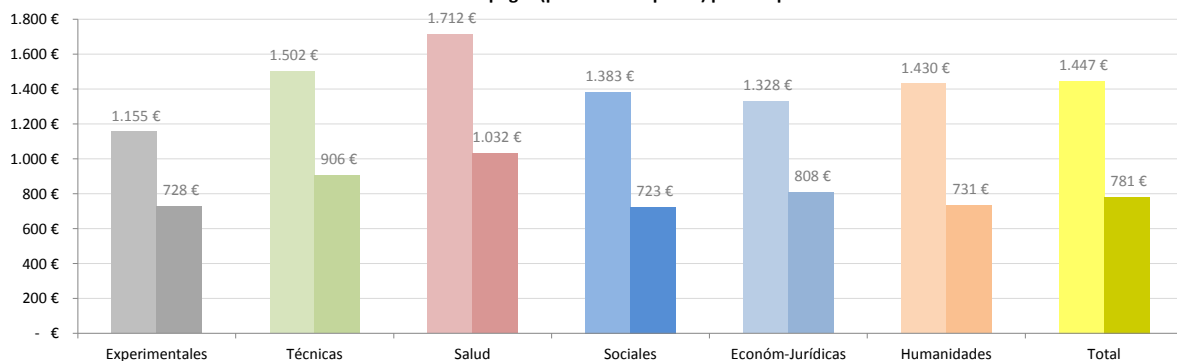
(*) 7.686 egresados/as, 5.598 egresados/as entrevistados/as, 2.998 personas ocupadas a tiempo completo, 2.136 personas responden cuál es su sueldo

Porcentaje de personas ocupadas (a jornada reducida) en cada intervalo salarial (*)



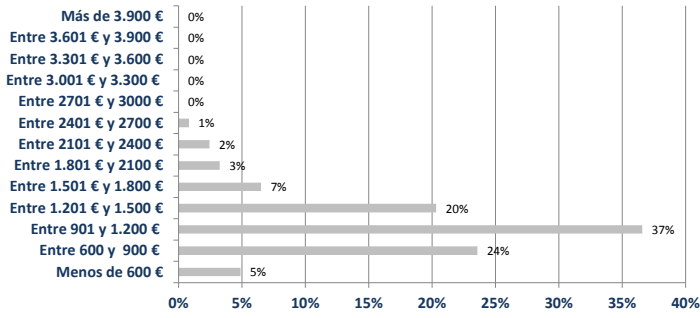
(*) 7.686 egresados/as, 5.598 egresados/as entrevistados/as, 954 personas ocupadas a tiempo parcial, 755 personas responden cuál es su sueldo

Salario neto mensual a 14 pagas (personas ocupadas) por campo del conocimiento



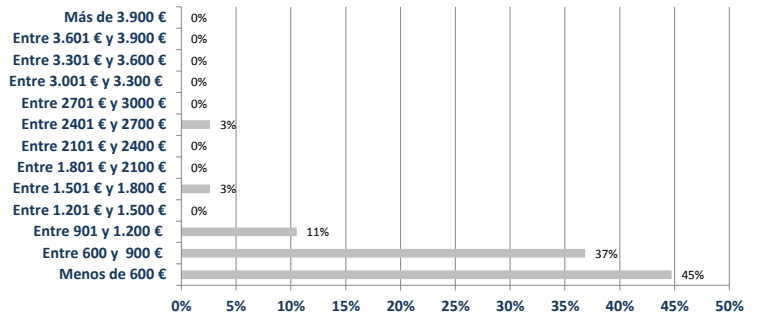
EXPERIMENTALES

Porcentaje de personas ocupadas (a jornada completa) en cada intervalo salarial



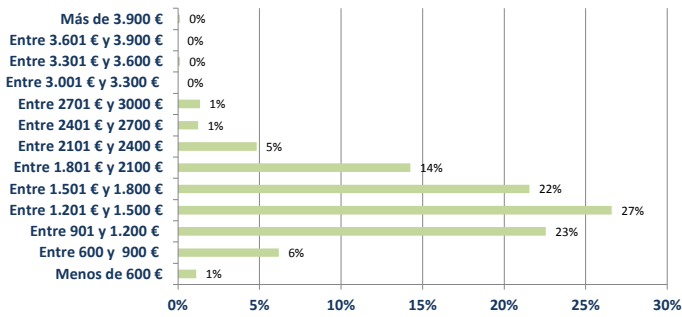
EXPERIMENTALES

Porcentaje de personas ocupadas (a jornada reducida) en cada intervalo salarial



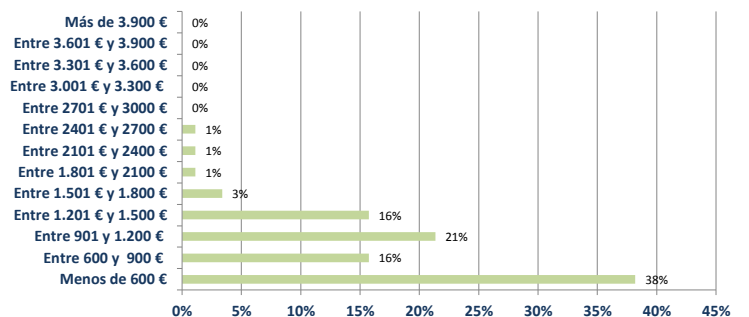
TÉCNICAS

Porcentaje de personas ocupadas (a jornada completa) en cada intervalo salarial



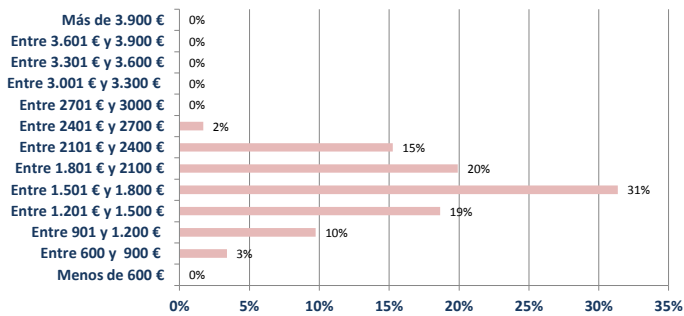
TÉCNICAS

Porcentaje de personas ocupadas (a jornada reducida) en cada intervalo salarial



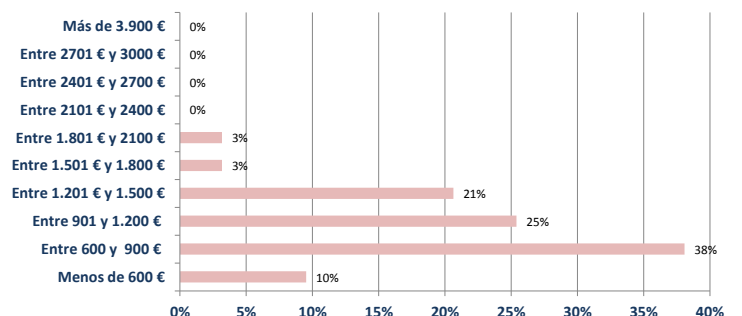
SALUD

Porcentaje de personas ocupadas (a jornada completa) en cada intervalo salarial



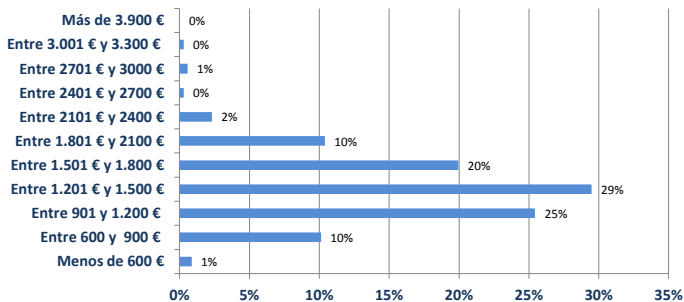
SALUD

Porcentaje de personas ocupadas (a jornada reducida) en cada intervalo salarial



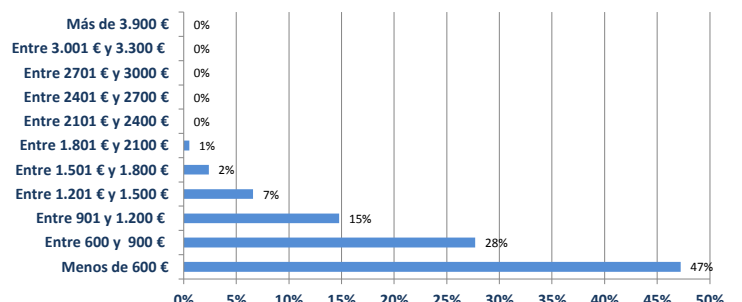
SOCIALES

Porcentaje de personas ocupadas (a jornada completa) en cada intervalo salarial



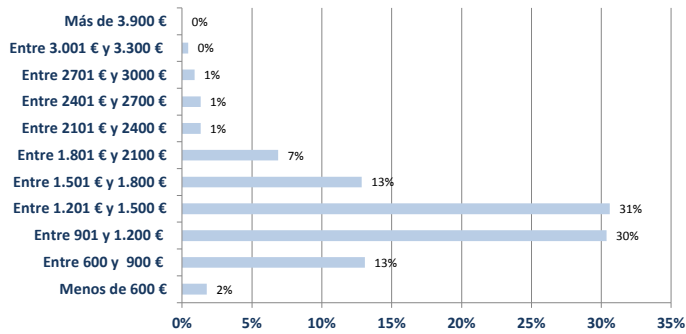
SOCIALES

Porcentaje de personas ocupadas (a jornada reducida) en cada intervalo salarial



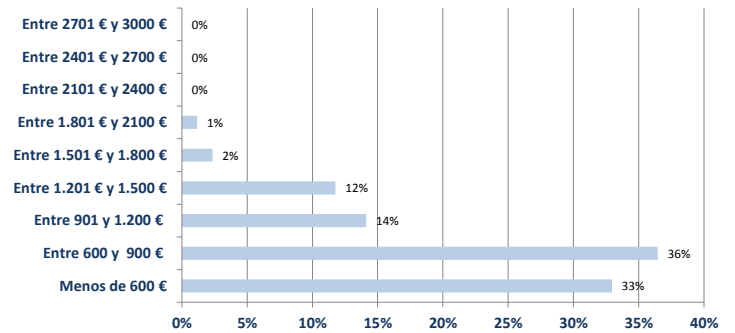
ECONÓMICO-JURÍDICAS

Porcentaje de personas ocupadas (a jornada completa) en cada intervalo salarial



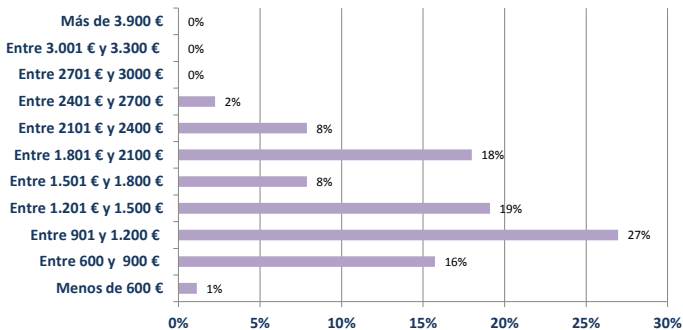
ECONÓMICO-JURÍDICAS

Porcentaje de personas ocupadas (a jornada reducida) en cada intervalo salarial



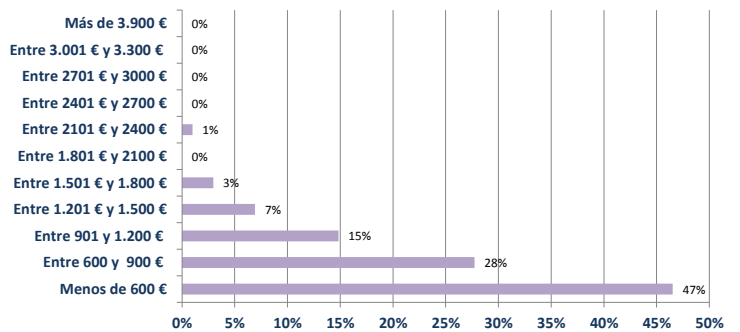
HUMANIDADES

Porcentaje de personas ocupadas (a jornada completa) en cada intervalo salarial

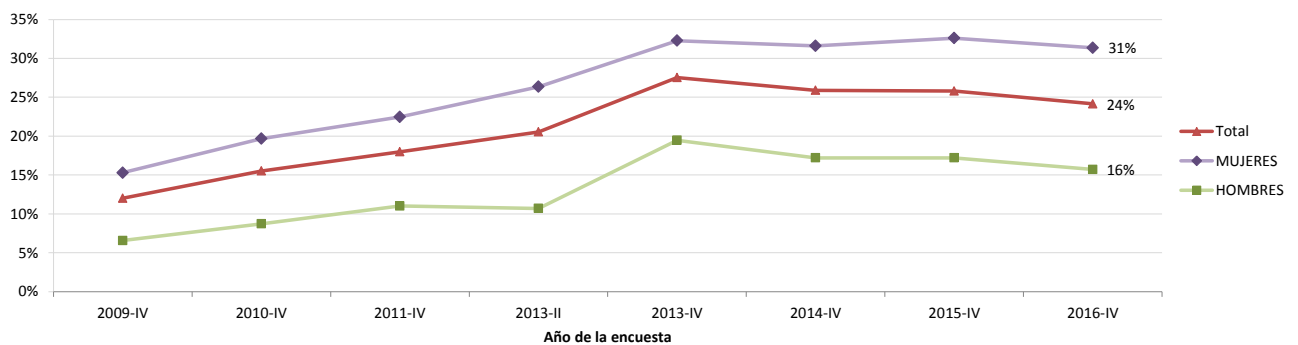


HUMANIDADES

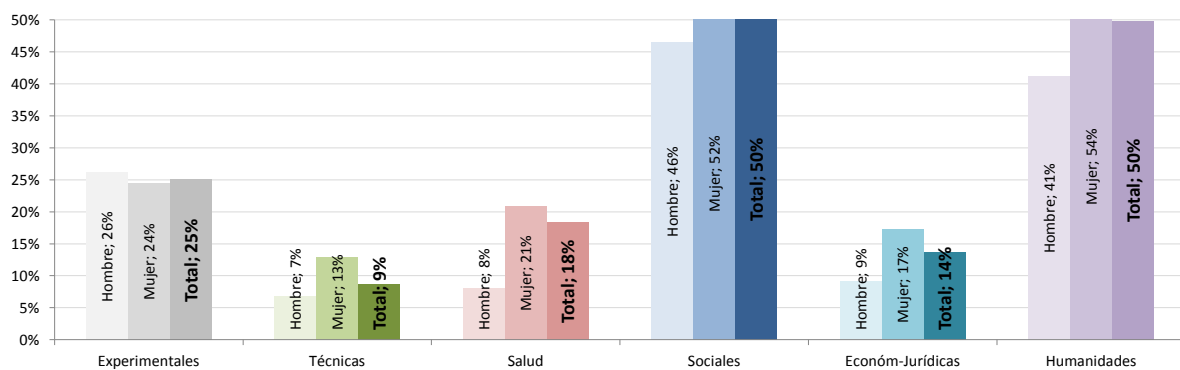
Porcentaje de personas ocupadas (a jornada reducida) en cada intervalo salarial



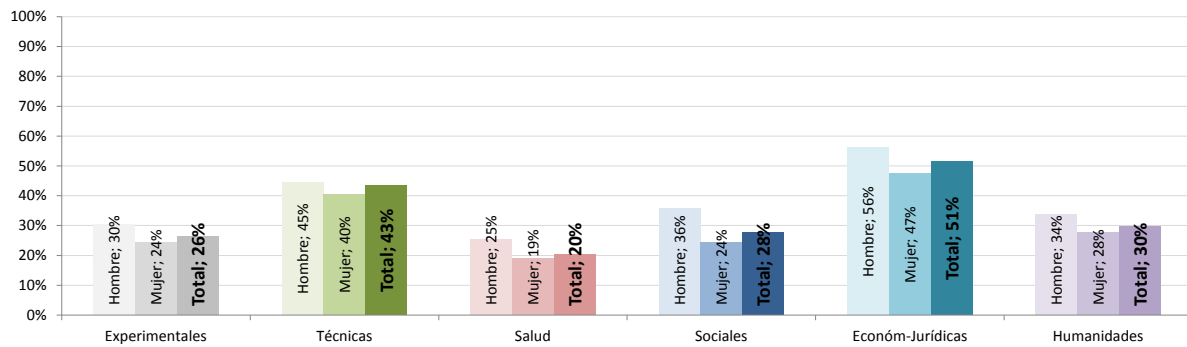
Porcentaje de población ocupada trabajando a tiempo parcial



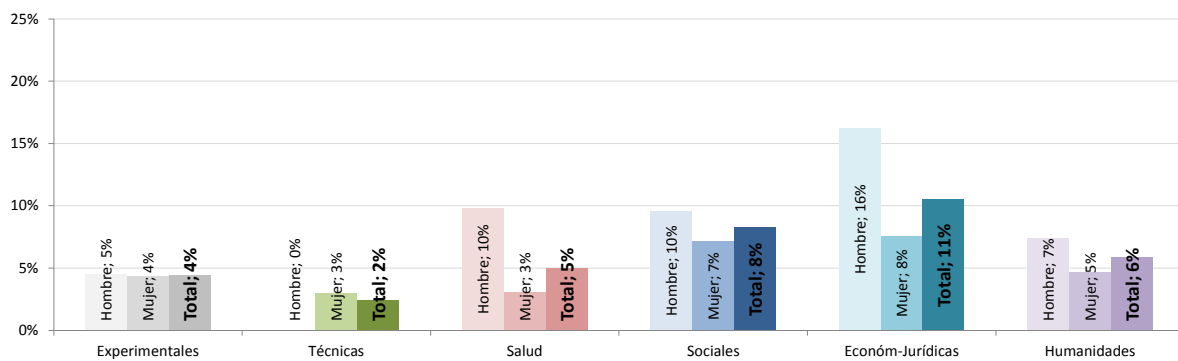
JORNADAS PARCIALES: Porcentaje de personas ocupadas a tiempo parcial por facultad y por sexo



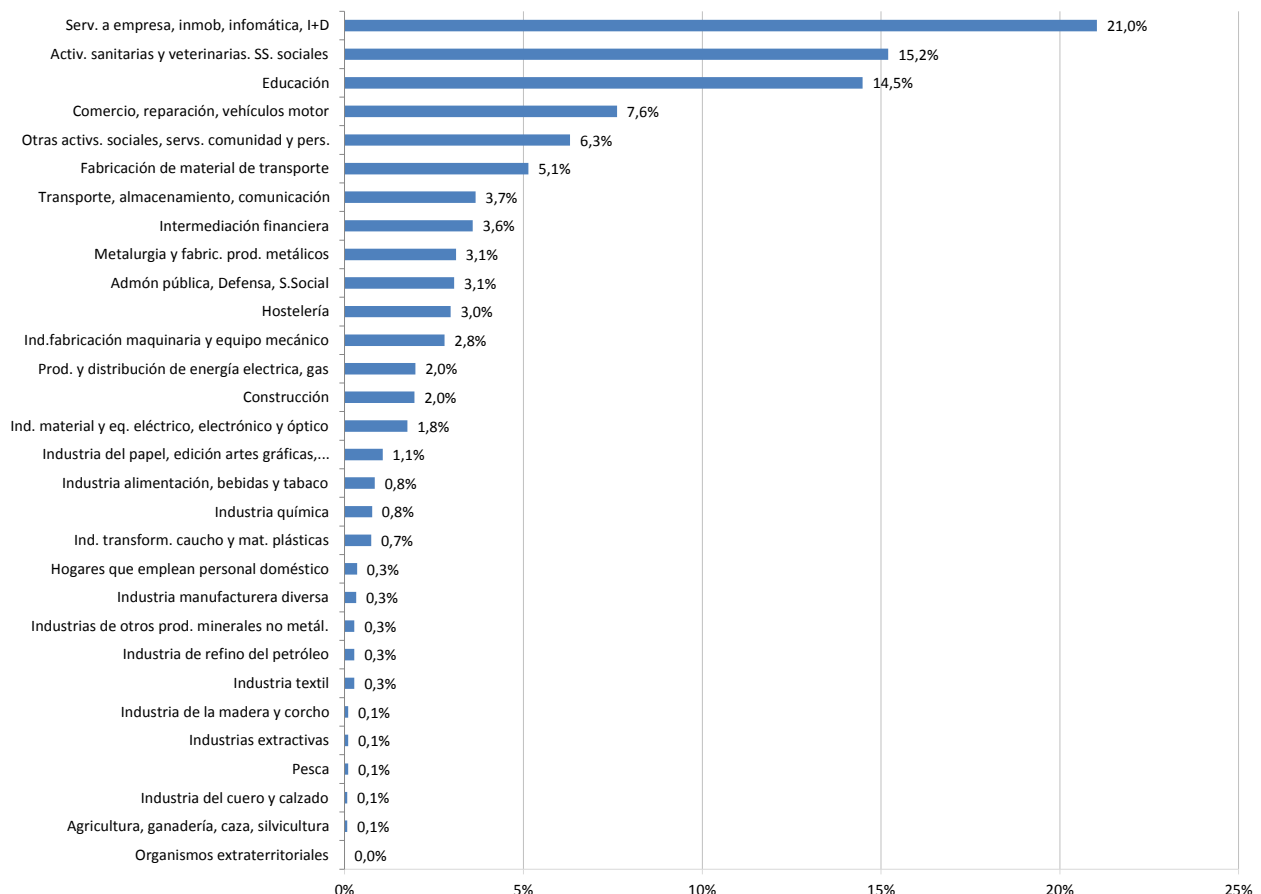
EMPLEO ESTABLE: Porcentaje de personas ocupadas con empleo estable (asalariados indefinidos, cooperativistas y autónomos) por campo del conocimiento y por sexo, sobre el total de personas ocupadas



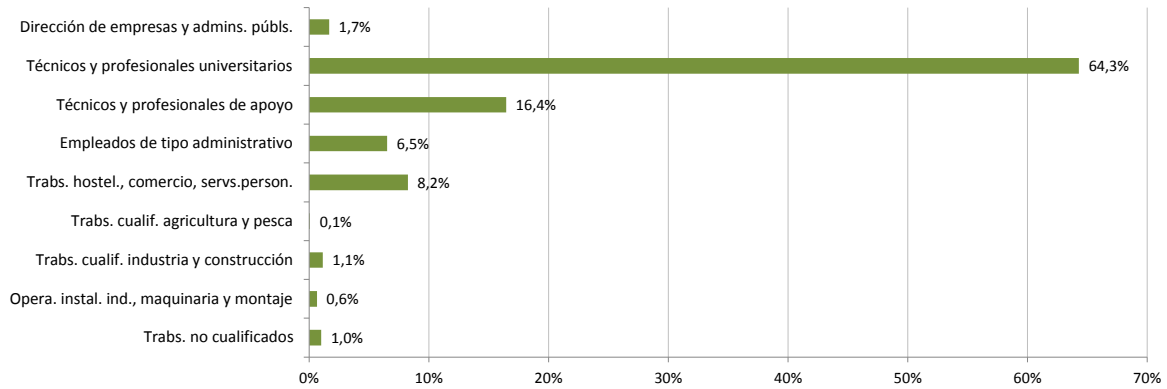
NO ASALARIADOS: Porcentaje de personas no asalariadas (autónomos, cooperativistas, contrato mercantil...) por campo del conocimiento y por sexo sobre el total de personas ocupadas



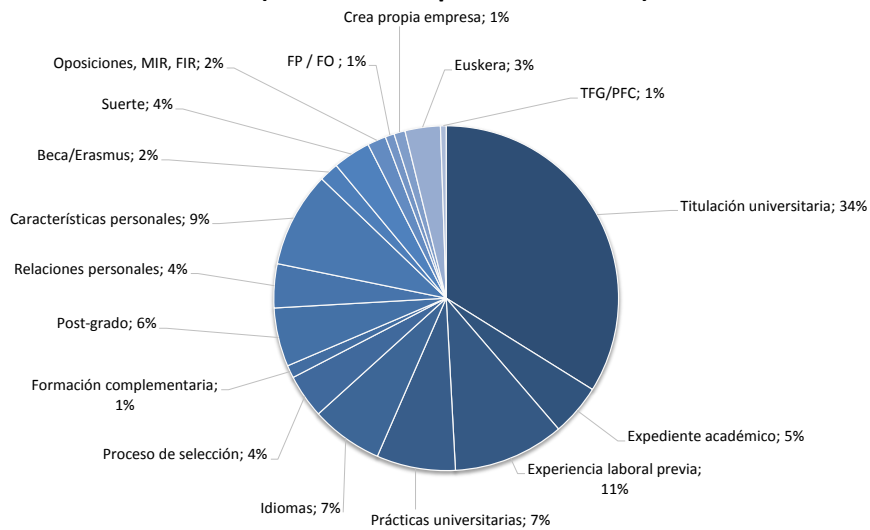
Rama de la actividad económica de la empresa donde trabajan las personas ocupadas



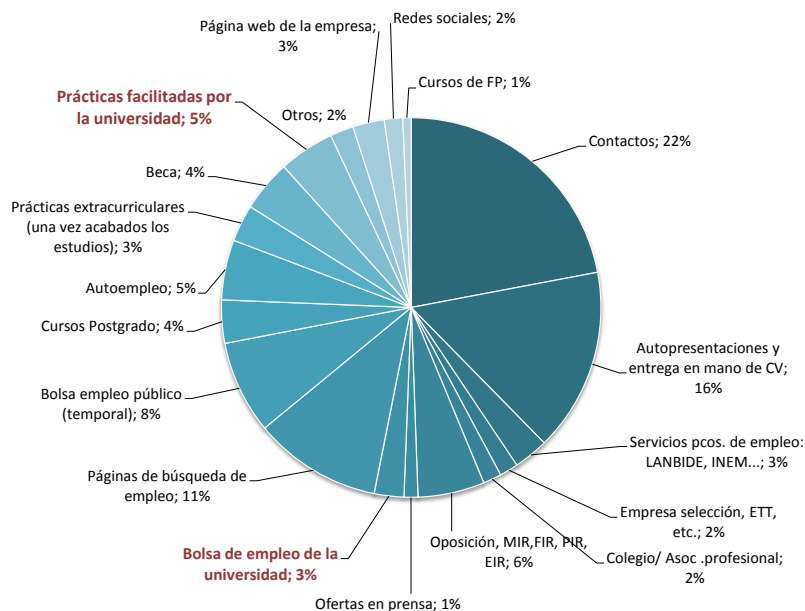
Gran grupo ocupacional en el que se ubican las personas ocupadas



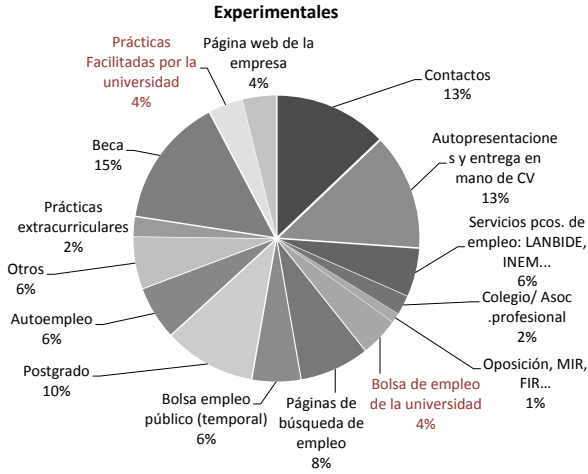
Aspectos considerados importantes para obtener el 1er empleo (activos con experiencia laboral)



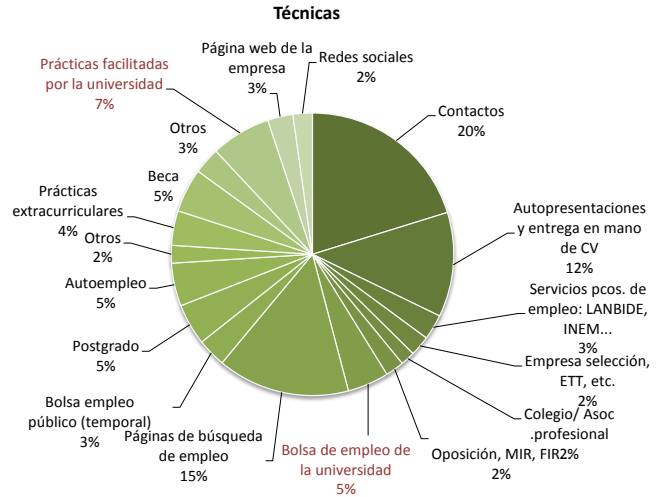
Canal de acceso al primer empleo (ocupados). TOTAL UPV



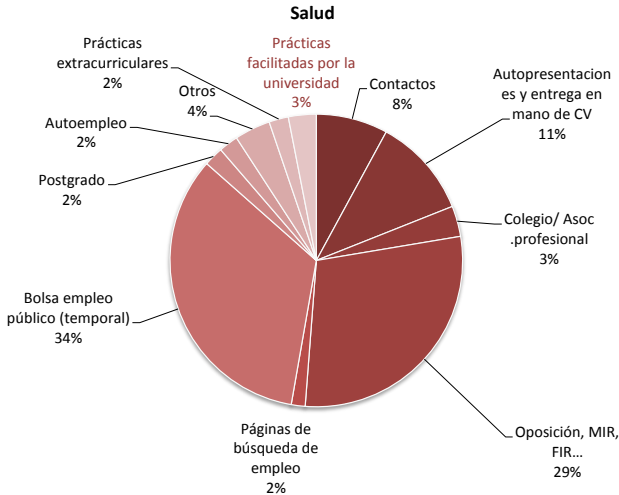
Canal de acceso al empleo (personas ocupadas).



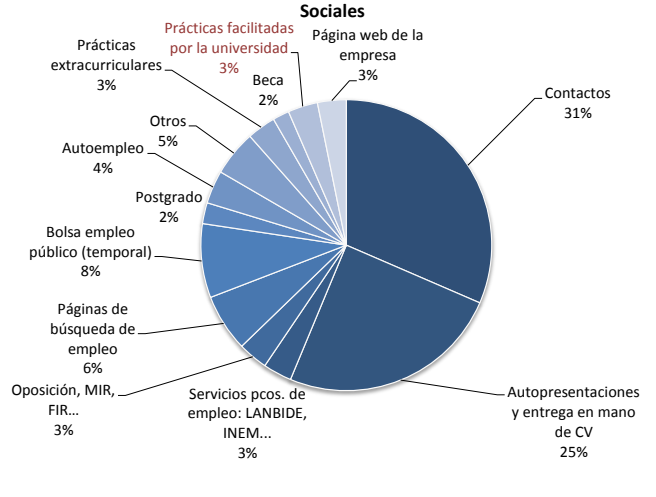
Canal de acceso al empleo (personas ocupadas).



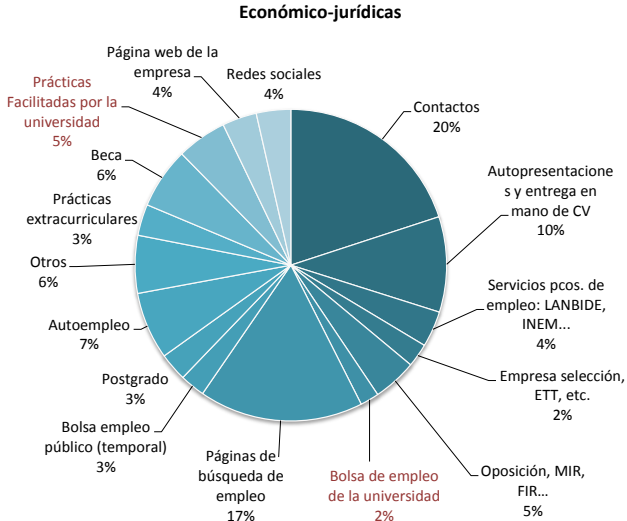
Canal de acceso al empleo (personas ocupadas).



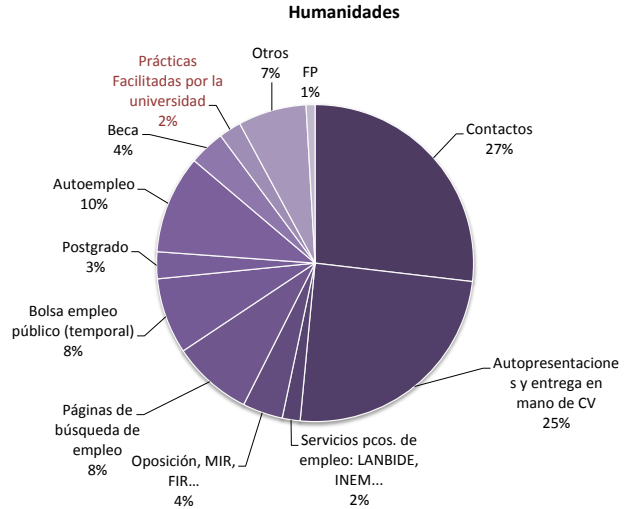
Canal de acceso al empleo (personas ocupadas).



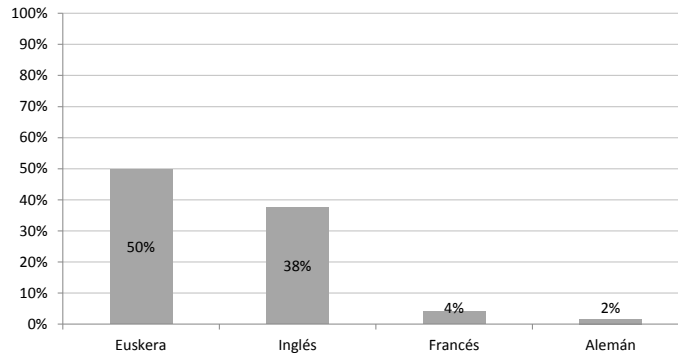
Canal de acceso al empleo (personas ocupadas).



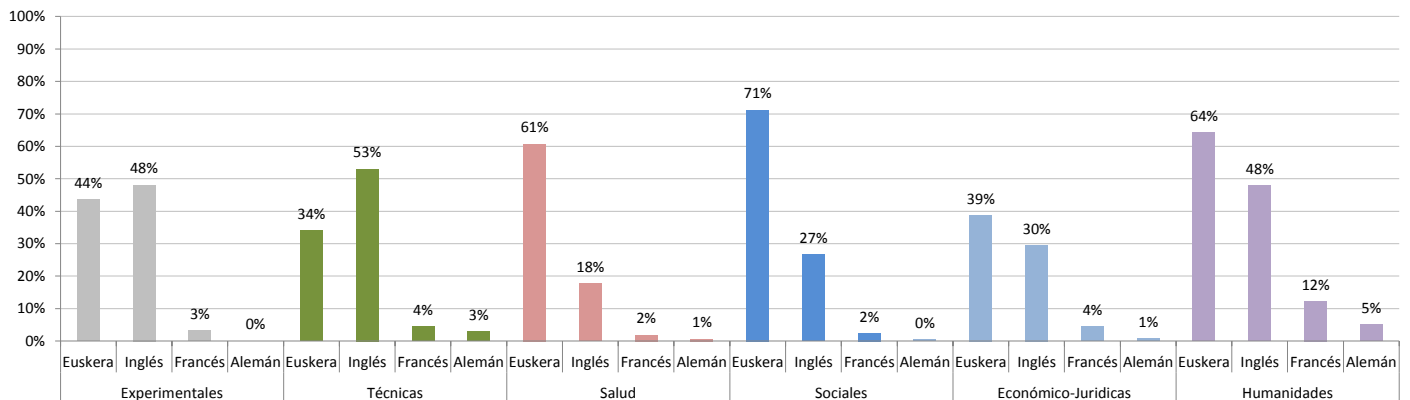
Canal de acceso al empleo (personas ocupadas).



Uso de idiomas (personas ocupadas) uso diario/frecuente frente a uso nulo u ocasional.

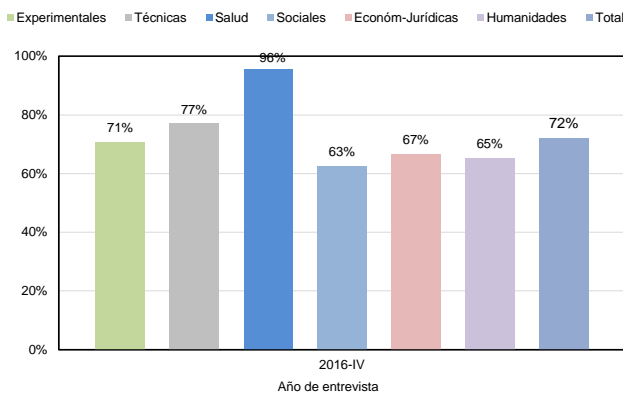


Uso de idiomas (personas ocupadas) uso diario o frecuente, por campo de conocimiento

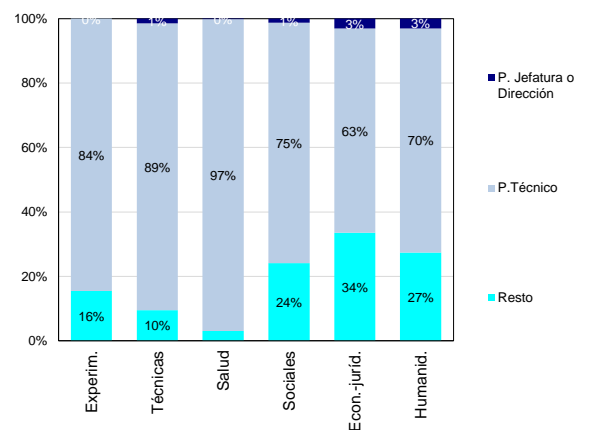


GRAFICAS CORRESPONDIENTES A LA PROMOCION DE 2013 - CUESTIONARIO LARGO RESPONDIDO EN 2016-IV

% Empleo con funciones nivel universitario en 2016-IV



% P.Ocupada por categoría profesional en la empresa en 2016-IV



% Empleo que requiere titulación universitaria en 2016-IV

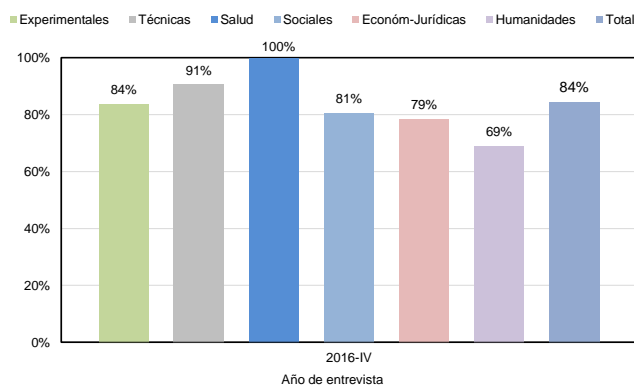
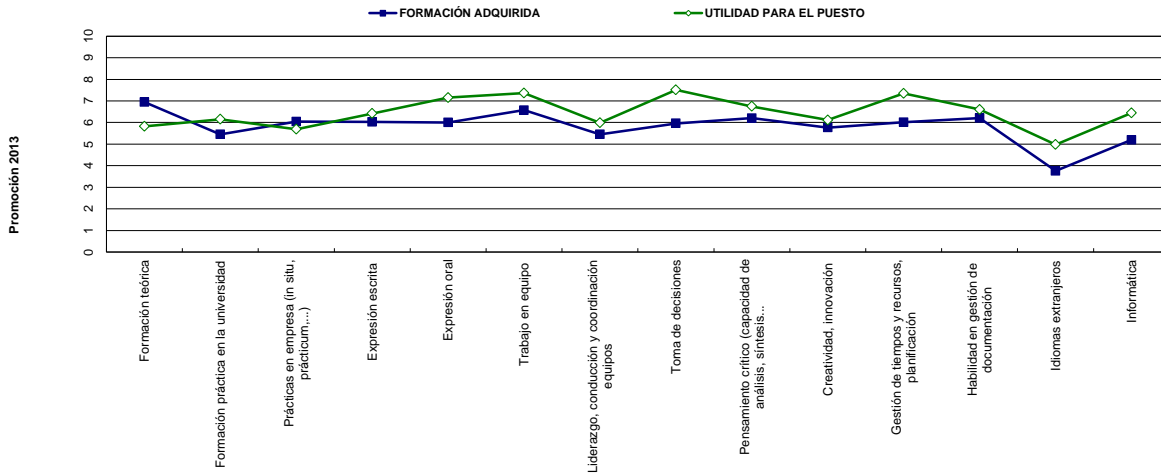


Tabla IV. Competencias: Valoración del nivel de formación de las competencias adquiridas y de su utilidad en el trabajo

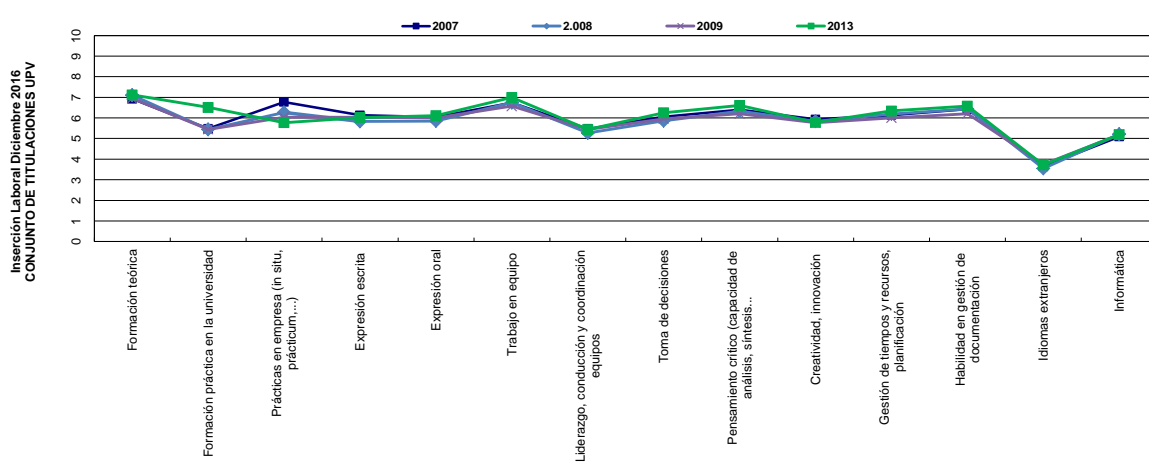
Promoción de UPV/EHU	2004	2005	2006	2007	2.008	2009	2010	2011	2012	2013	2004	2005	2006	2007	2.008	2009	2010	2011	2012	2013	
COMPETENCIAS (punt. media en escala 0 a 10)	FORMACIÓN ADQUIRIDA										UTILIDAD EN EL PUESTO										
FORMACIÓN BÁSICA																					
Formación teórica	.	.	5,9	6,9	7,1	6,9	.	.	.	6,9	.	.	5,1	6,0	6,2	6,2	5,8
Formación práctica en la universidad	.	.	4,5	5,5	5,4	5,4	.	.	.	5,4	.	.	5,1	5,6	6,6	6,0	6,1
Prácticas en empresa (in situ, prácticum,...)	.	.	5,7	6,8	6,3	6,0	.	.	.	6,0	.	.	5,7	6,9	7,3	6,6	5,7
EXPRESIÓN Y RELACIÓN																					
Expresión escrita	.	.	5,0	6,1	5,8	6,0	.	.	.	6,0	.	.	5,8	6,4	7,0	6,6	6,4
Expresión oral	.	.	4,8	6,0	5,9	6,0	.	.	.	6,0	.	.	6,1	6,7	7,4	6,9	7,2
Trabajo en equipo	.	.	5,5	6,7	6,7	6,6	.	.	.	6,6	.	.	6,3	7,2	7,7	7,2	7,4
Liderazgo, conducción y coordinación equipos	.	.	5,4	5,5	5,3	5,4	.	.	.	5,4	.	.	5,5	6,3	6,8	6,4	6,0
PENSAMIENTO																					
Toma de decisiones	.	.	4,7	6,1	5,9	6,0	.	.	.	6,0	.	.	6,2	6,9	7,6	7,0	7,5
Pensamiento crítico (capacidad de análisis, síntesis...)	.	.	5,1	6,4	6,3	6,2	.	.	.	6,2	.	.	6,0	6,9	7,5	6,9	6,7
Creatividad, innovación	.	.	4,8	5,9	5,8	5,8	.	.	.	5,8	.	.	5,7	6,5	7,0	6,5	6,1
INSTRUMENTALES																					
Gestión de tiempos y recursos, planificación	.	.	4,9	6,1	6,2	6,0	.	.	.	6,0	.	.	6,1	6,8	7,5	6,9	7,3
Habilidad en gestión de documentación	.	.	5,1	6,4	6,4	6,2	.	.	.	6,2	.	.	6,1	6,9	7,4	6,8	6,6
Idiomas extranjeros	.	.	3,1	3,6	3,5	3,8	.	.	.	3,8	.	.	4,5	4,8	6,2	5,5	5,0
Informática	.	.	4,1	5,1	5,2	5,2	.	.	.	5,2	.	.	5,8	6,2	7,2	6,4	6,4
TOTAL ENTREVISTAS	.	.	5.183	5.472	5.320	4.562	.	.	.	4.530	.	.	3.905	4.149	3.836	3.156	3.367

NOTA: En el apartado de UTILIDAD PARA EL PUESTO sólo se recoge la opinión de las personas que manifestaron tener un empleo con requisito de formación universitaria o funciones asimilables a nivel universitario.
CAMBIO METODOLÓGICO: serie no comparable por cambio de escala de medición. de 1-8 en 2006 a 0-10 en 2007 y posteriores.

Valoración de la FORMACIÓN adquirida y su UTILIDAD en el puesto de trabajo (puntuación media en escala 0 mín.-10 máx.)



Valoración de la FORMACIÓN adquirida, últimas promociones consultadas (puntuación media en escala 0 mín.-10 máx.)



Valoración de la UTILIDAD PARA EL PUESTO, últimas promociones consultadas (puntuación media en escala 0 mín.-10 máx.)

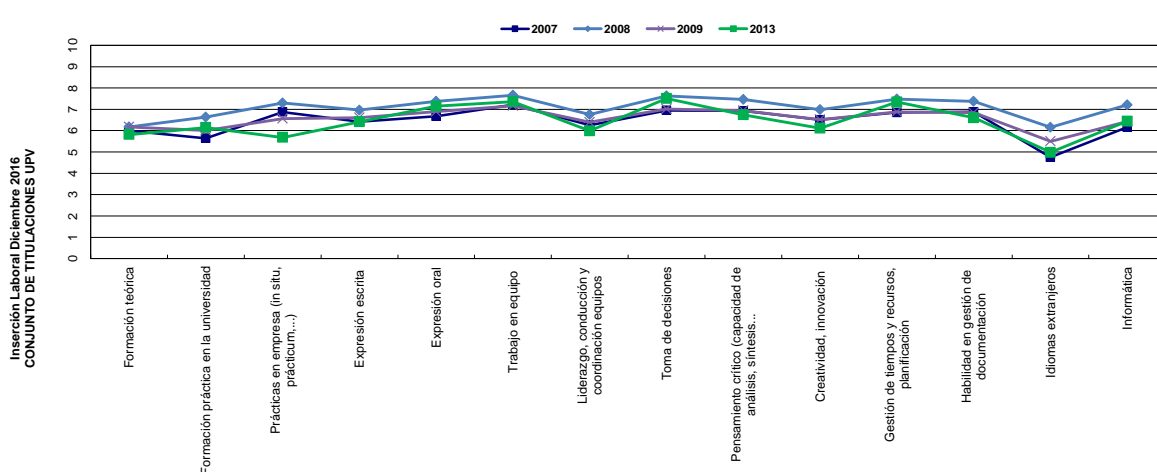


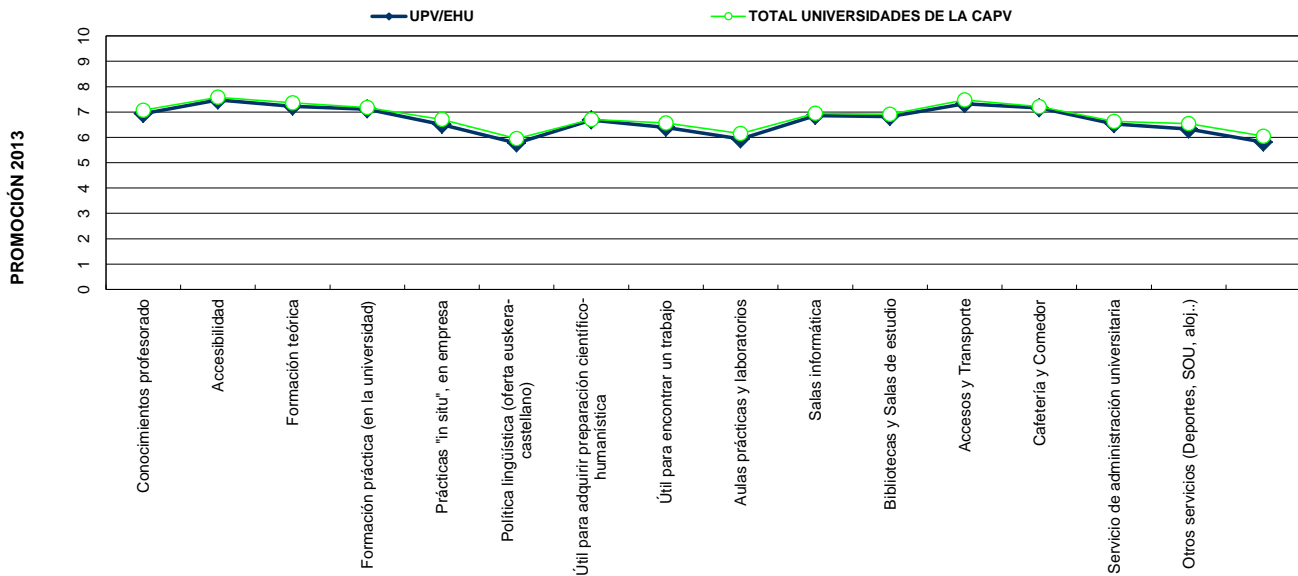
Tabla V. Valoración de la Universidad.

VALORACION	Promocion	PROMOCIÓN UPV/EHU										
		2003	2004	2005	2006	2007	2008	2009	2.010	2.011	2.012	2013
PROFESORADO												
Capacidad pedagógica		.	.	.	5,7	6,8	6,9	6,9	.	.	.	6,9
Conocimientos profesorado		.	.	.	6,2	7,4	7,4	7,3	.	.	.	7,5
Accesibilidad		.	.	.	5,9	7,0	7,1	6,9	.	.	.	7,2
ENSEÑANZA												
Formación teórica		.	.	.	5,9	6,9	7,1	6,9	.	.	.	7,1
Formación práctica (en la universidad)		.	.	.	4,5	5,5	5,4	5,4	.	.	.	6,5
Prácticas "in situ", en empresa		.	.	.	5,7	6,8	6,3	6,0	.	.	.	5,8
Política lingüística (oferta euskera-castellano)		.	.	.	5,3	6,3	6,5	6,5	.	.	.	6,7
Útil para adquirir preparación científico-humanística		.	.	.	5,2	6,3	6,2	6,3	.	.	.	6,4
Útil para encontrar un trabajo		.	.	.	5,2	6,1	6,0	5,6	.	.	.	5,9
INSTALACIONES Y EQUIPAMIENTO												
Aulas prácticas y laboratorios		.	.	.	5,2	6,2	6,3	6,3	.	.	.	6,9
Salas informática		.	.	.	4,9	6,0	6,2	6,2	.	.	.	6,8
Bibliotecas y Salas de estudio		.	.	.	6,0	7,0	7,1	6,8	.	.	.	7,3
Accesos y Transporte		.	.	.	5,6	6,8	6,8	6,7	.	.	.	7,2
Cafetería y Comedor		.	.	.	5,5	6,4	6,4	6,2	.	.	.	6,5
OTROS SERVICIOS												
Servicio de administración universitaria		.	.	.	5,3	6,3	6,3	6,2	.	.	.	6,3
Otros servicios (Deportes, SOU, aloj...)		.	.	.	5,2	6,3	6,3	6,2	.	.	.	5,8
OTROS ASPECTOS DE LA ENSEÑANZA (% que está de acuerdo con el contenido de cada enunciado)												
El plan estudios permite acabar en tiempo estipulado		.	.	.	77%	79%	79%	83%	.	.	.	79%
Exceso de alumnos por aula		.	.	.	25%	23%	23%	22%	.	.	.	31%
Ha necesitado apoyo externo (academias, etc.)		.	.	.	41%	40%	39%	40%	.	.	.	38%
Baja relación entre los estudios y los conocimientos demandados en el mercado laboral		.	.	.	26%	27%	24%	25%	.	.	.	19%
TOTAL ENTREVISTAS												
		.	.	.	5.158	5.453	5.290	4.817	.	.	.	4.530

CAMBIO METODOLÓGICO: serie no comparable por cambio de escala de medición. de 1-8 en 2006 a 0-10 en 2007 y posteriores.

Realiza la valoración el total de alumnado que responde a la entrevista, sea cual sea su situación laboral o su empleo.

Valoración de la Universidad : profesorado, enseñanza, instalaciones, etc.



Valoración de la Universidad : profesorado, enseñanza, instalaciones, etc. - Últimas promociones consultadas (puntuación media en escala 0 mín.-10 máx.)

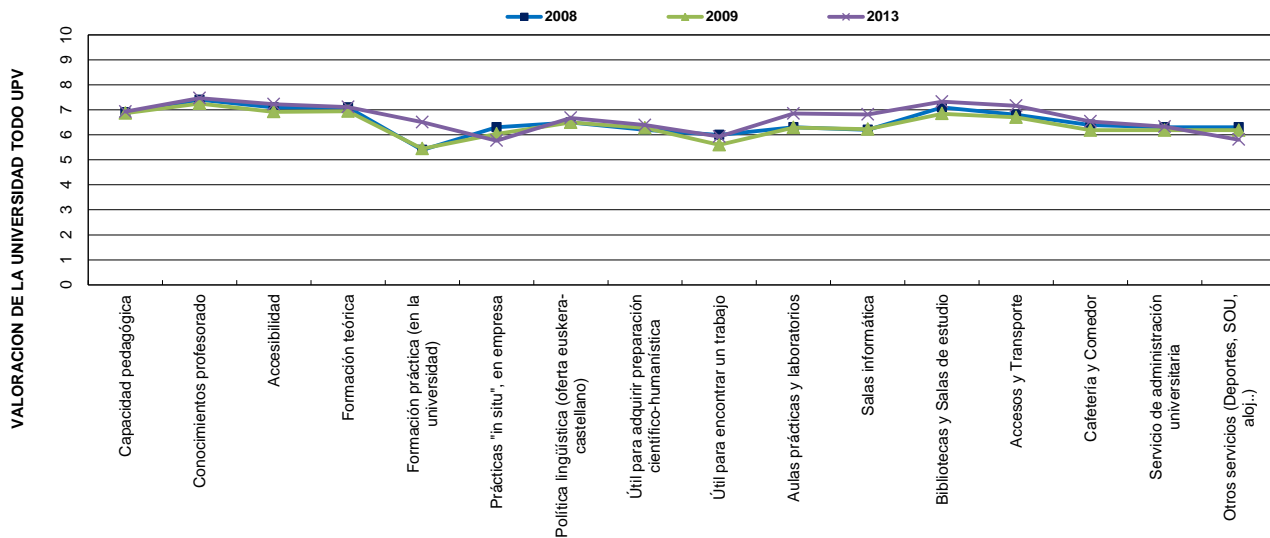


Tabla VI. Sugerencias realizadas por las últimas promociones de esta Titulación. Respuesta múltiple (% sobre total n que responde).

Sugerencias a UPV/EHU	2006	2007	2008	2009	2010	2011	2012	2013	2006	2007	2008	2009	2010	2011	2012	2013
	Recuento	Recuento	Recuento	Recuento	Recuento	Recuento	Recuento	Recuento	% colum.	% colum.	% colum.	% colum.	% colum.	% colum.	% colum.	% colum.
Mayor relación contenidos con realidad profesional	878	538	957	1.030	540	1.054	853	1.029	16,9%	9,8%	18,0%	20,6%	10,6%	14,1%	15,4%	22,6%
Más prácticas en empresa	1.040	570	801	978	498	1.034	1.002	1.102	20,0%	10,4%	15,0%	19,5%	9,6%	13,8%	18,1%	24,2%
Mayor calidad de las prácticas en empresa	113	76	131	57	42	118	137	140	2,2%	1,4%	2,5%	1,1%	0,8%	1,6%	2,5%	3,1%
Clases más prácticas (en la Universidad)	1.069	713	1.080	1.170	418	844	768	922	20,6%	13,0%	20,3%	23,4%	8,2%	11,3%	13,9%	20,3%
Mayor relación universidad - empresa	215	117	293	289	203	447	267	418	4,1%	2,1%	5,5%	5,8%	4,0%	6,0%	4,8%	9,2%
Más becas y práct. en extranjero/ Erasmus	37	20	128	57	24	25	37	53	0,7%	0,4%	2,4%	1,1%	0,5%	0,3%	0,7%	1,2%
Más profesorado con exper. profesional en empresas	80	22	151	68	35	62	55	203	1,5%	0,4%	2,8%	1,4%	0,7%	0,8%	1,0%	4,5%
Subtotal RELACION FORMACION M.LABORAL	1.916	1.361	2.051	2.099	1.053	2.281	1.956	2.022	36,9%	24,8%	38,5%	41,9%	20,6%	30,5%	35,4%	44,4%
Información y orient. profesional (previa, en y post carrera)	171	154	293	401	168	308	276	247	3,3%	2,8%	5,5%	8,0%	3,3%	4,1%	5,0%	5,4%
Intermediación laboral, bolsa de empleo, web	89	136	105	201	138	213	200	97	1,7%	2,5%	2,0%	4,0%	2,7%	2,8%	3,6%	2,1%
Seguimiento ex-alumnos/ Asoc. Antiguos Alumnos	26	21	21	29	22	49	55	25	0,5%	0,4%	0,4%	0,6%	0,4%	0,7%	1,0%	0,5%
Subtotal SERV. ORIENTACION Y EMPLEO	240	237	354	491	237	442	406	301	4,6%	4,3%	6,6%	9,8%	4,6%	5,9%	7,3%	6,6%
Potenciar/ ampliar oferta en euskera	227	157	286	228	24	40	60	227	4,4%	2,9%	5,4%	4,6%	0,5%	0,5%	1,1%	5,0%
Elevar calidad de la enseñanza en euskera	106	113	158	132	18	58	32	227	2,0%	2,1%	3,0%	2,6%	0,4%	0,8%	0,6%	5,0%
Obtener homologación título EGA al finalizar carrera	19	21	36	17	5	13	6	2	0,4%	0,4%	0,7%	0,3%	0,1%	0,2%	0,1%	0,0%
Subtotal EUSKERA	277	238	350	273	35	95	82	351	5,3%	4,3%	6,6%	5,5%	0,7%	1,3%	1,5%	7,7%
Mejora planes de estudio	91	56	127	86	42	158	102	127	1,8%	1,0%	2,4%	1,7%	0,8%	2,1%	1,8%	2,8%
Información sobre proceso Bolonia/ Estabilizar planes estudio	34	32	71	12	24	38	43	79	0,7%	0,6%	1,3%	0,2%	0,5%	0,5%	0,8%	1,7%
Cuestionamiento créditos libre elección y sist. homolog.	11	6	11	7	4	7	14	5	0,2%	0,1%	0,2%	0,1%	0,1%	0,1%	0,3%	0,1%
Mayor oferta especialidades/ Mayor especialización	56	49	85	96	43	66	65	74	1,1%	0,9%	1,6%	1,9%	0,8%	0,9%	1,2%	1,6%
Mayor oferta de asignaturas optativas	26	8	19	16	11	21	10	17	0,5%	0,1%	0,4%	0,3%	0,2%	0,3%	0,2%	0,4%
Ampliar oferta de form. continua, masters, postgrado	23	24	36	19	18	24	38	32	0,4%	0,4%	0,7%	0,4%	0,4%	0,3%	0,7%	0,7%
Más idiomas extranjeros	398	235	383	382	60	120	99	296	7,7%	4,3%	7,2%	7,6%	1,2%	1,6%	1,8%	6,5%
Formación en gestión (de proyectos/ empresa)	11	6	17	14	23	8	21	30	0,2%	0,1%	0,3%	0,3%	0,5%	0,1%	0,4%	0,7%
Habil. transversales (tequio, hablar público, lider)	75	49	175	88	29	20	18	85	1,4%	0,9%	3,3%	1,8%	0,6%	0,3%	0,3%	1,9%
Formar para docencia: expresión, control g ^o , motivac.	17	6	51	10	15	9	10	32	0,3%	0,1%	1,0%	0,2%	0,3%	0,1%	0,2%	0,7%
En el caso de LUTU se inicia la encuesta de seguimiento a la promoción de Grado egresada a año con la Universidad del País Vasco (UPEL) y no datos del otro estudio EUSKERA	5	12	13	12	14	20	21	28	0,1%	0,2%	0,2%	0,2%	0,3%	0,3%	0,4%	0,6%
Menos duración carrera	18	13	17	17	2	4	4	14	0,3%	0,2%	0,3%	0,3%	0,0%	0,3%	0,1%	0,3%
Acortar duración carrera	6	9	6	5	2	5	3	15	0,1%	0,2%	0,1%	0,1%	0,0%	0,1%	0,1%	0,3%
Subtotal PLAN ESTUDIOS Y OF.ACADÉMICA	670	459	843	670	239	435	390	689	12,9%	8,4%	15,8%	13,4%	4,7%	5,8%	7,1%	15,1%
Calidad del profesorado muy desigual	85	38	141	86	21	70	23	199	1,6%	0,7%	2,6%	1,7%	0,4%	0,9%	0,4%	4,4%
Profesorado: más calidad, actual, etc.	229	144	255	216	59	169	143	383	4,4%	2,6%	4,8%	4,3%	1,2%	2,3%	2,6%	8,4%
Profesorado: más accesible e implicado/ más control	133	88	198	166	35	88	72	241	2,6%	1,6%	3,7%	3,3%	0,7%	1,2%	1,3%	5,3%
Cambio/ mejora pedagogía/ Mayor partic. alumnado	111	65	143	43	15	50	58	131	2,1%	1,2%	2,7%	0,9%	0,3%	0,7%	1,0%	2,9%
Más tutoría y seguimiento de prácticas y proyectos	31	22	37	17	13	24	16	39	0,6%	0,4%	0,7%	0,3%	0,3%	0,3%	0,3%	0,9%
Actualización de temarios y contenidos	112	102	243	123	93	156	161	230	2,2%	1,9%	4,6%	2,5%	1,8%	2,1%	2,8%	5,1%
Mayor coord. entre Profesores, Dptos. o Centros	16	12	30	9	6	8	10	37	0,3%	0,2%	0,6%	0,2%	0,1%	0,1%	0,2%	0,8%
Aumentar nivel de exigencia de la carrera	23	32	42	32	17	23	28	30	0,4%	0,6%	0,8%	0,6%	0,3%	0,3%	0,5%	0,7%
Menos nivel exigencia/ Menos presión y control	8	9	8	6	1	6	10	15	0,2%	0,2%	0,2%	0,1%	0,0%	0,1%	0,2%	0,3%
Subtotal PROFESORADO Y DOCENCIA	516	387	786	513	186	446	388	856	9,9%	7,1%	14,8%	10,2%	3,6%	6,0%	7,0%	18,8%
Más informática, NTIC, más salas, horario...	139	73	74	75	7	44	45	71	2,7%	1,3%	1,4%	1,5%	0,1%	0,6%	0,8%	1,6%
Aplicaciones informáticas específicas de su área	133	72	125	81	38	70	111	122	2,6%	1,3%	2,3%	1,6%	0,7%	0,9%	2,0%	2,7%
Mejorar la web/ Enseñanza y gestiones admts. vía web	6	3	19	1	9	4	9	4	0,1%	0,1%	0,4%	0,0%	0,1%	0,1%	0,1%	0,2%
Mejora infraestructura y accesos/ Bonos transporte	142	98	180	131	9	5	5	168	2,7%	1,8%	3,4%	2,6%	0,2%	0,1%	0,1%	3,7%
Más instalaciones deportivas, zonas verdes	15	8	11	10	1	3	5	19	0,3%	0,1%	0,2%	0,2%	0,0%	0,0%	0,1%	0,4%
Mejora de las instalaciones/ su mantenimiento	54	24	67	38	3	4	12	69	1,0%	0,4%	1,3%	0,8%	0,1%	0,1%	0,2%	1,5%
Más recursos técnicos, económicos y humanos	24	27	67	22	12	21	8	62	0,5%	0,5%	1,3%	0,4%	0,2%	0,3%	0,1%	1,4%
Mayor dotación laborats., máquinas, instrum., etc.	53	34	85	38	3	19	11	47	1,0%	0,6%	1,6%	0,8%	0,1%	0,3%	0,2%	1,0%
Mayor dotación bibliotecas, ampliación horario	21	11	21	19	2	2	20	20	0,4%	0,2%	0,4%	0,4%	0,0%	0,0%	0,0%	0,4%
Mejora servicio Secretaría/ Atención Alumnado	44	44	112	95	7	14	14	461	0,8%	0,8%	2,1%	1,9%	0,1%	0,2%	0,2%	10,1%
Instalar comedor/ Mejora comedor o cafetería	6								0,1%							
Subtotal INSTALACIONES Y EQUIPAMIENTO	493	306	574	414	71	162	149	6	9,5%	5,6%	10,8%	8,3%	1,4%	2,2%	2,7%	0,1%
Oferta cursos en fin de semana, verano	2	3			2	4	149	3	0,0%	0,1%			0,0%	0,1%	0,1%	0,1%
Mejorar la distribución geog. de oferta académica	6	1	13		4	5	2	86	0,1%	0,0%	0,2%		0,1%	0,1%	0,0%	1,9%
Menor saturación aulas/ Implantar núms. clausus	34	21	38	19	1	8	8	4	0,7%	0,4%	0,7%	0,4%	0,0%	0,1%	0,1%	0,1%
Eliminar números clausus/ Ampliar nº plazas	8	3	6		2	5	1	30	0,2%	0,1%	0,1%		0,0%	0,1%	0,0%	0,7%
Mejorar distribución horaria de clases/ evitar solapamiento	7	7	13	10	4	3	11	66	0,1%	0,1%	0,2%	0,2%	0,1%	0,0%	0,2%	1,4%
Facilitar estudios y trabajo (apuntes, horario)	28	23	84	29	17	43	44	48	0,5%	0,4%	1,6%	0,6%	0,3%	0,6%	0,8%	1,1%
Incrementar becas, abaratar precios	22	14	48	27	18	48	48	203	0,4%	0,3%	0,9%	0,5%	0,4%	0,6%	0,9%	4,5%
Mejor organización, menos burocracia, otros gestión	19	7	34	18	10	30	18	21	0,4%	0,1%	0,6%	0,4%	0,2%	0,4%	0,3%	0,5%
Más disciplina/ Menos politización	6		6	3	1	3	2	1	0,1%		0,1%	0,1%	0,0%	0,0%	0,0%	0,0%
Mejora de la imagen de la universidad	9	2	2	1	2	3	2	6	0,2%	0,0%	0,0%	0,0%	0,0%	0,0%	0,0%	0,1%
Fomentar vida extra académica/ Campus	3	1	6	2	1	4	1	9	0,1%	0,0%	0,1%	0,0%	0,0%	0,1%	0,0%	0,2%
Subtotal ORGANIZACIÓN INTERNA	135	78	232	103	57	146	122	419	2,6%	1,4%	4,4%	2,1%	1,1%	2,0%	2,2%	9,2%
La universidad/ la carrera no vale para nada	14	16	15	10	6	21	35	12	0,3%	0,3%	0,3%	0,2%	0,1%	0,3%	0,6%	0,3%
Valoración muy positiva	67	78	155	191	54	192	184	71	1,3%	1,4%	2,9%	3,8%	1,1%	2,6%	3,3%	1,6%
Falta salida profesional/ Poco reconocimiento	53	24	23	15	29	65	52	61	1,0%	0,4%	0,4%	0,3%	0,6%	0,9%	0,9%	1,3%
Mejora cond. laborats. de profesorado e investig.	8	3	1		10	2	11	9	0,2%	0,1%	0,0%		0,2%	0,0%	0,2%	0,2%
Encuesta, cuestionario	55	34	19	15	14	7	15	19	1,1%	0,6%	0,4%	0,3%	0,3%	0,1%	0,3%	0,4%
Otras	96	131	162	266	186	122	57	13	1,9%	2,4%	3,0%	5,3%	3,6%	1,6%	1,0%	0,3%
Subtotal OTRAS	284	280	367	488	286	397	344	177	5,5%	5,1%	6,9%	9,7%	5,6%	5,3%	6,2%	3,9%
No hace ninguna sugerencia	2.302	3.148	2.06													