

Administración y Dirección de Empresas

Inserción Laboral 2016- UPV/EHU

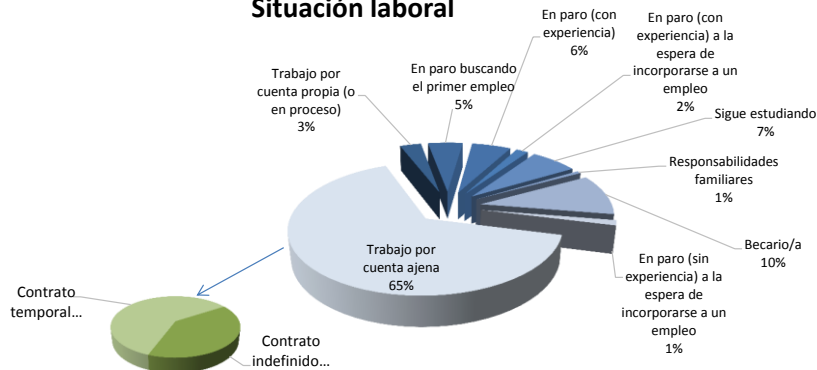
INDICE DE TABLAS Y GRÁFICOS	Páginas
Apartado I. Descripción	
Tabla I. Descripción de la Titulación (volumen de alumnado, % de mujeres, edad, nota media...)	2
Tabla II. Datos relativos a la inserción laboral de la Titulación	2
Apartado II. Empleo	
Tabla III. Datos relacionados con el empleo de las personas ocupadas	3
Tabla IV. Relación de ocupaciones o profesiones en las que trabajan, según sexo	5
Apartado III. Competencias	
Tabla V. Competencias: Valoración del nivel de formación de las competencias adquiridas y de su utilidad en el trabajo.	6
Apartado IV. Satisfacción con la Universidad	
Tabla VI. Valoración de la Universidad	6
Tabla VII. Sugerencias realizadas a la Universidad	7

Promoción de Grado egresada el año 2013 en la Universidad del País Vasco (UPV/EHU). Los datos de este estudio fueron obtenidos mediante entrevista telefónica personal (CATI), entre Noviembre y Diciembre de 2016. Resultados en base a las respuestas directas, sin ponderar.

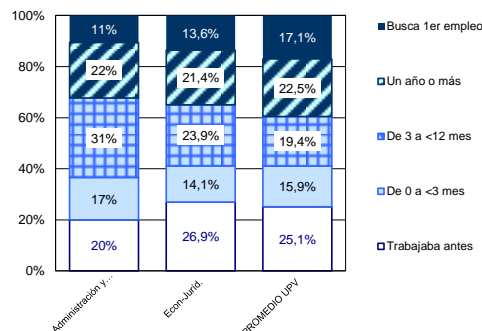
Tabla I. Descripción de la Titulación (volumen de alumnado, % de mujeres, edad, nota media...)

DESCRIPCION	Promoción	2003	2004	2005	2006	2007	2008	2009	2010	2011	2012	2013
Nº DE PERSONAS EGRESADAS		813	565	595	691	429	467	411	416	528	493	633
% Mujeres (sobre total)		62%	65%	67%	63%	64%	69%	64%	62%	62%	60%	54%
Edad media (al finalizar carrera)		25	25	25	25	25	25	25	25	25	25	24
% Cursa carrera en euskera		19%	20%	22%	23%	25%	23%	29%	26%	33%	31%	30%
Duración media carrera (años)		4,6	4,6	4,8	5,0	5,0	5,1	5,0	5,0	5,0	5,0	3,7
Nota media de carrera		6,5	6,3	6,5	6,4	6,4	6,5	6,6	6,5	6,6	6,6	6,6
Año de la encuesta		2006-IV	2007-IV	2008-IV	2009-IV	2010-IV	2011-IV	2013-II	2013-IV	2014-IV	2015-IV	2016-IV
TOTAL RESPUESTAS OBTENIDAS		81%	76%	74%	77%	79%	81%	80%	78%	78%	78%	72%
Mujeres entrevistadas		80%	75%	73%	75%	79%	83%	80%	79%	78%	78%	71%
Hombres entrevistados		81%	77%	75%	79%	79%	79%	81%	77%	78%	79%	74%

Situación laboral



Intervalo de tiempo entre fin de estudios y primer empleo



Año de la encuesta		2006-IV	2007-IV	2008-IV	2009-IV	2010-IV	2011-IV	2013-II	2013-IV	2014-IV	2015-IV	2016-IV
INSERCIÓN LABORAL	Promoción	2003	2004	2005	2006	2007	2008	2009	2010	2011	2012	2013
Tasa de Actividad		99%	99%	98%	95%	97%	96%	98%	95%	95%	99%	93%
Tasa Empleo		93%	92%	92%	84%	87%	81%	78%	73%	78%	86%	79%
Tasa de Paro		6%	7%	7%	12%	10%	16%	20%	23%	17%	13%	15%
Tiempo entre fin carrera y 1.er empleo (media meses) (a)+(b)		8	8	7	5	4	6	8	8	7	9	9
Tiempo búsqueda 1.er empleo (media meses) (b)		5	6	5	3	3	4	6	6	5	6	5
% Pobl. Activa con experiencia laboral		98%	100%	99%	97%	99%	99%	96%	94%	96%	96%	93%
Canales de inserción al empleo												
Entorno social (familia, amigos, contactos...)		21%	17%	15%	21%	20%	19%	22%	25%	18%	22%	18%
Envío de CV y autopresentaciones		20%	17%	14%	18%	14%	15%	18%	8%	15%	17%	11%
Oposiciones y Bolsas de empleo		6%	3%	6%	4%	3%	5%	3%	6%	4%	4%	3%
Universidad, prácticas en empresa		11%	10%	18%	12%	13%	14%	15%	14%	17%	13%	21%
Internet		16%	26%	31%	26%	32%	28%	21%	21%	25%	22%	27%
Cursos Postgrado, FP, becas											8%	5%
Autoempleo		2%	1%	1%	2%	2%	2%	1%	2%	4%	3%	4%
Otros (LANBIDE, ETT, asoc.profesionales)											11%	11%
MUJERES	Promoción	2003	2004	2005	2006	2007	2008	2009	2010	2011	2012	2013
Tasa de Actividad		99%	98%	99%	96%	97%	96%	98%	95%	95%	100%	90%
Tasa Empleo		94%	92%	92%	86%	87%	80%	79%	75%	80%	87%	77%
Tasa de Paro		5%	6%	7%	10%	10%	17%	20%	22%	16%	13%	15%
Tiempo entre fin carrera y 1.er empleo (media meses) (a)+(b)		7	9	7	5	4	5	8	9	6	9	8
Tiempo búsqueda 1.er empleo (media meses) (b)		5	6	4	3	3	4	5	6	4	6	5
% Pobl. Activa femenina con experiencia laboral		98%	100%	99%	97%	100%	98%	97%	95%	96%	96%	92%

TASA DE ACTIVIDAD: % de personas que aportan un trabajo y las que carecen de empleo, pero lo buscan y están disponibles para incorporarse al mismo, sobre el total (de respuestas). Las personas activas se componen de personas Ocupadas y Paradas.

TASA DE EMPLEO: % de personas que tienen un empleo remunerado o ejercen actividad independiente, sobre el total (de respuestas).

TASA DE PARO: % de personas que no tienen un empleo remunerado, están buscando empleo y disponibles para trabajar, sobre el total de P.Activas.

TIEMPO ENTRE FIN DE CARRERA Y PRIMER EMPLEO: Responde la Población Activa con experiencia laboral, excluidas aquellas personas que ya estuvieran ocupadas antes de finalizar sus estudios. CAMBIO METODOLÓGICO: hasta la Promoción de 2000, el indicador se calculaba a partir de las fechas de fin de carrera y de primer empleo aportadas por el Titulado/a. Desde la promoción del 2001 se pregunta por (a) el número de meses transcurrido entre el fin de carrera y el inicio de la búsqueda de empleo, y (b) el nº de meses entre el inicio de la búsqueda y el primer empleo.

%POBL. ACTIVA CON EXPERIENCIA LABORAL: Población que trabaja o ha tenido experiencia laboral previa sobre el total de la población activa actual.

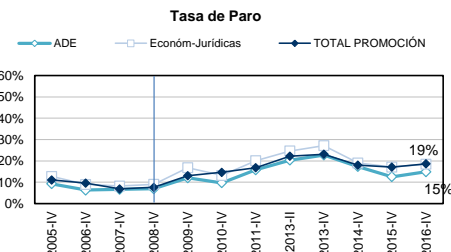
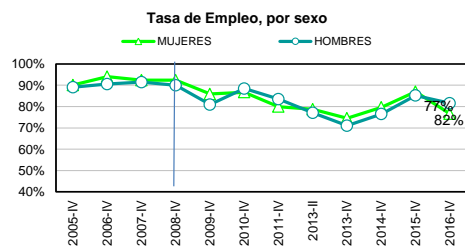
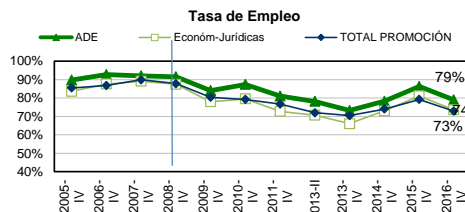
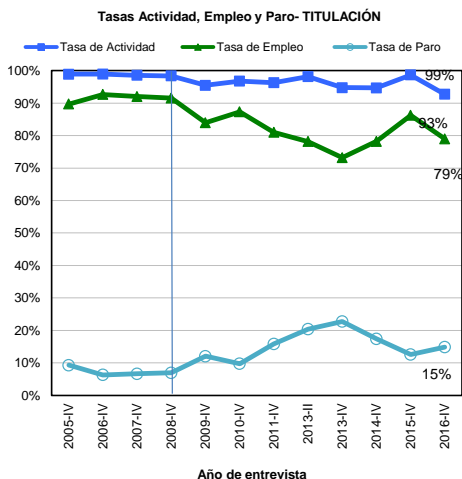


Tabla III. Datos relacionados con el empleo de las personas ocupadas.

Situación en el año (de la encuesta)	2006-IV	2007-IV	2008-IV	2009-IV	2010-IV	2011-IV	2013-II	2013-IV	2014-IV	2015-IV	2016-IV
EMPLEO (TOTAL)	2003	2004	2005	2006	2007	2008	2009	2010	2011	2012	2013
Empleo encajado (dirección, téc. univers. y téc.de apoyo)	79%	79%	72%	79%	69%	71%	71%	56%	63%	70%	61%
Se requiere nivel de formación universitaria	73%	78%	76%	81%	83%	79%	81%				
Funciones nivel universitario	61%	69%	70%	75%	75%	69%	65%				68%
Relacionado con estudios (bastante o mucho)	73%	76%	79%	81%	82%	81%	78%	71%	75%	75%	78%
Salario medio neto mensual (a jornada completa)	1.299 €	1.357 €	1.481 €	1.475 €	1.434 €	1.355 €	1.397 €	1.318 €	1.292 €	1.337 €	1.272 €
Jornada reducida	3%	2%	1%	4%	5%	6%	9%	16%	14%	14%	12%
% Empleo estable /Total empleo	67%	77%	74%	75%	73%	69%	65%	59%	53%	56%	43%
% Pobl.Asalariada fija / Total Pobl.Asalariada	65%	76%	73%	74%	72%	68%	63%	57%	50%	54%	40%
% Profesional Autónomo / Total Pobl.Ocupada	4%	3%	2%	3%	2%	4%	4%	4%	7%	5%	5%
Satisfacción con empleo (punt. media en escala 0-10)											
Funciones realizadas	8	7,4	7,7	7,8	7,4	7,5	7,2	7,2	7,3	7,6	7,6
Sueldo	6	6,0	6,3	6,5	6,6	6,3	6,4	6,2	6,1	6,5	6,4
Estabilidad laboral	8	7,7	7,6	7,7	7,3	7,2	6,4	6,6	6,4	6,9	6,8
Media de satisfacción global con empleo	7	7,2	7,3	7,5	7,2	7,2	7,0	6,9	6,9	7,2	7,2
TOTAL POBL. OCUPADA (estimación)	754	520	545	580	375	379	321	305	413	425	500
EMPLEO MUJERES	2003	2004	2005	2006	2007	2008	2009	2010	2011	2012	2013
Empleo encajado (dirección, técnico univ. y de apoyo)	76%	77%	68%	77%	64%	70%	68%	50%	61%	69%	50%
Requisito titulación	70%	77%	76%	82%	82%	80%	81%				82%
Funciones nivel universitario	56%	67%	67%	73%	74%	68%	66%				69%
Relacionado con estudios (bastante o mucho)	70%	76%	76%	83%	81%	82%	82%	71%	72%	71%	83%
Salario medio neto mensual (a jornada completa)	1.230 €	1.275 €	1.428 €	1.425 €	1.395 €	1.354 €	1.352 €	1.263 €	1.297 €	1.333 €	1.250 €
Jornada reducida	4%	2%	1%	5%	7%	8%	8%	17%	15%	18%	15%
% Empleo estable /Total empleo	62%	71%	72%	77%	67%	69%	63%	58%	49%	56%	38%
% Pobl.Asalariada fija / Total Pobl.Asalariada	61%	71%	71%	76%	66%	68%	62%	56%	46%	54%	35%
% Profesional Autónoma / Total Pobl.Ocupada	3%	2%	2%	2%	1%	3%	3%	3%	5%	4%	4%
Satisfacción con empleo (punt. media en escala 0-10)											
Funciones realizadas	8	7,6	7,8	7,9	7,4	7,5	7,3	7,0	7,4	7,6	7,7
Promoción de Grado egresada el año 2012 en la Universidad del P	6	5,8	6,3	6,4	6,5	6,3	6,4	6,2	6,3	6,5	6,5
Estabilidad laboral	7	7,7	7,7	7,9	7,1	7,4	6,4	6,4	6,5	7,0	6,8
Media de satisfacción global con empleo	7	7,2	7,4	7,6	7,0	7,3	7,0	6,8	7,0	7,3	7,3
MUJERES OCUPADAS (estimación)	470	337	366	372	239	257	209	193	261	257	261

EMPLEO ENCAJADO: % de Personas Ocupadas con empleo asociado a nivel de formación terciaria (universitaria o profesional de grado superior). Incluye los puestos clasificados bajo los epígrafes de la CNO-94: 1. Dirección y gerencia de empresas, 2. Profesionales científicos e intelectuales asociados a titulación universitaria y 3. Técnicos y Profesionales de apoyo.

REQUISITO DE FORMACIÓN UNIVERSITARIA: % de Personas Ocupadas cuyo empleo tiene como requisito de acceso nivel de estudios universitario.

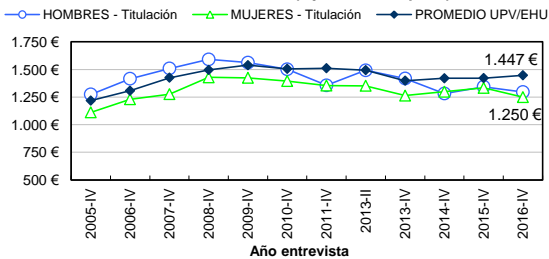
FUNCIONES UNIVERSITARIAS: % de Personas Ocupadas en puestos con funciones propias de nivel universitario (o asimilables en gran parte), con independencia del nivel de estudios requerido para acceder al mismo.

RELACIONADO CON SUS ESTUDIOS: % de Personas Ocupadas que opinan que su trabajo tiene BASTANTE o MUCHA relación con sus estudios universitarios.

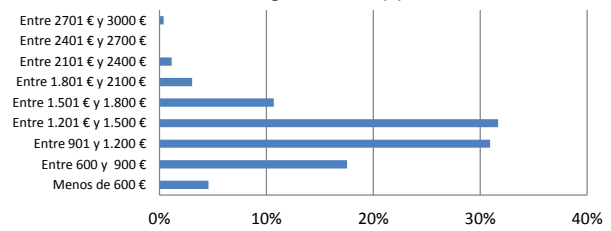
EMPLEO ESTABLE: % de Personas Ocupadas por cuenta propia (autónomo o empleador/a), por cuenta ajena con contrato indefinido (o asimil.) o s.cooperativista.

NOTA: 2007 CAMBIO METODOLÓGICO. En las promociones anteriores a 2007 se utilizó una escala de valoración de 1 a 4 puntos hasta 2001, y de 1 a 8 puntos hasta 2006. En 2007 se pasa a una escala de valoración de 0 a 10, para las promociones anteriores se ha procedido a re-escalar los valores mediante regresión aritmética.

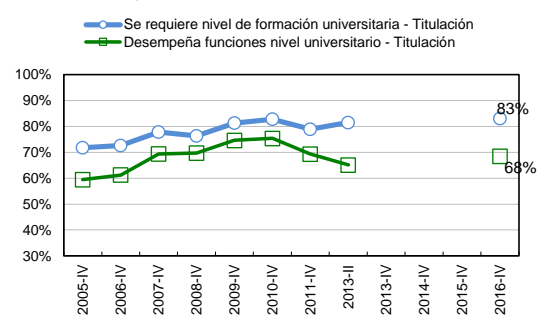
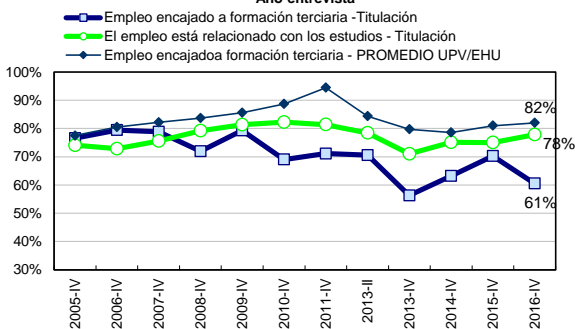
Salario medio neto mensual (a jornada completa)



Categoría Salarial (*)



(*) Egresados: 633, ocupados:361, contestan salario: 262



% P.Ocupada a jornada parcial

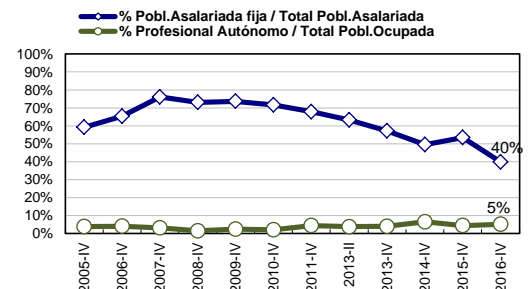
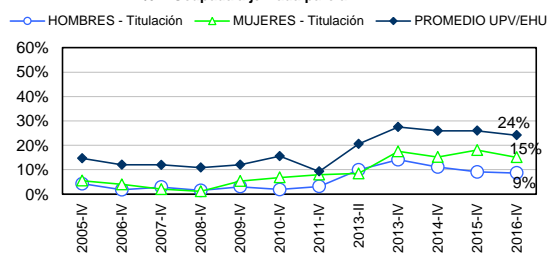
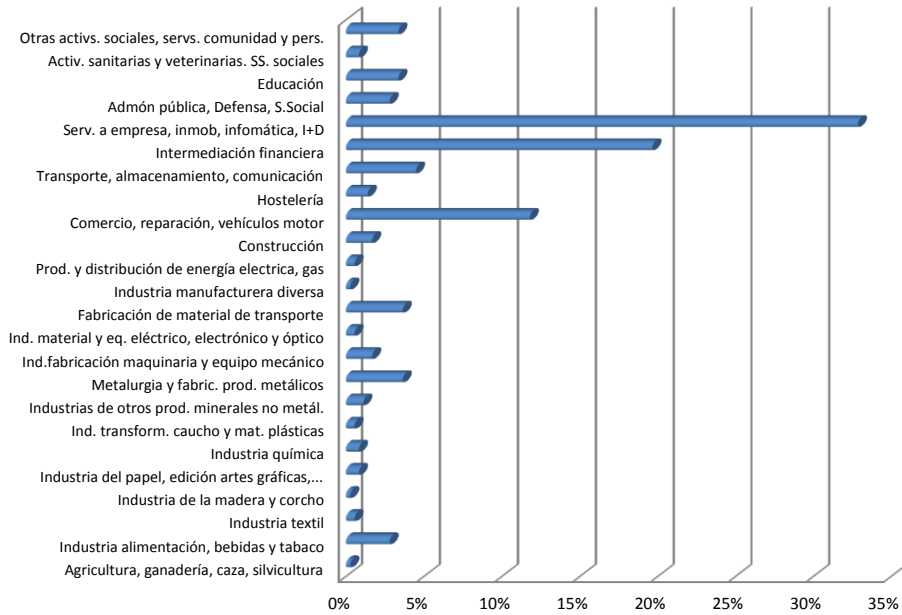


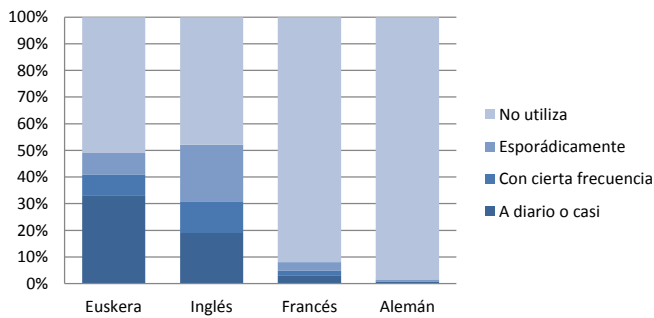
Tabla III. (Cont.) Otros datos sobre el empleo de las personas ocupadas.

OTROS DATOS RELACIONADOS	Promoción	2003	2004	2005	2006	2007	2008	2009	2010	2011	2012	2013
Sector actividad de la empresa												
Agrario		0%	0%	0%	0%	1%	0%	0%	0%	0%	0%	0%
Industria		14%	14%	14%	14%	16%	16%	18%	14%	15%	17%	17%
Construcción		7%	6%	5%	3%	3%	2%	2%	3%	2%	1%	2%
Servicios		79%	79%	80%	82%	80%	81%	80%	83%	83%	82%	81%
Titularidad de la empresa												
Pública		5%	5%	7%	7%	6%	4%	6%	8%	5%	5%	7%
Privada Nacional		68%	58%	57%	59%	62%	65%	56%	58%	61%	57%	64%
Privada Multinacional		23%	32%	29%	27%	24%	29%	32%	28%	25%	33%	25%
Cooperativa		1%	2%	6%	5%	5%	1%	3%	5%	6%	2%	3%
Pública-privada		2%	3%	1%	2%	3%	1%	4%	2%	2%	4%	3%
Pobl. Ocupada de la CAE que ha trasladado su residencia fuera de la misma por motivos de trabajo												
A otro país		2%	1%	3%	2%	4%	2%	8%	0%	8%	6%	4%
A otra Comunidad Autónoma		10%	10%	10%	11%	12%	9%	9%	5%	6%	11%	8%
A otra Provincia de la CAE											2%	1%

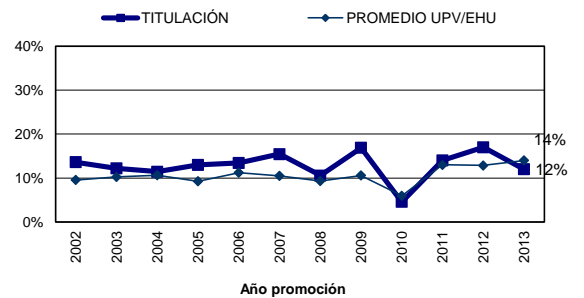
Rama de actividad económica de la empresa en la que trabajan los egresados



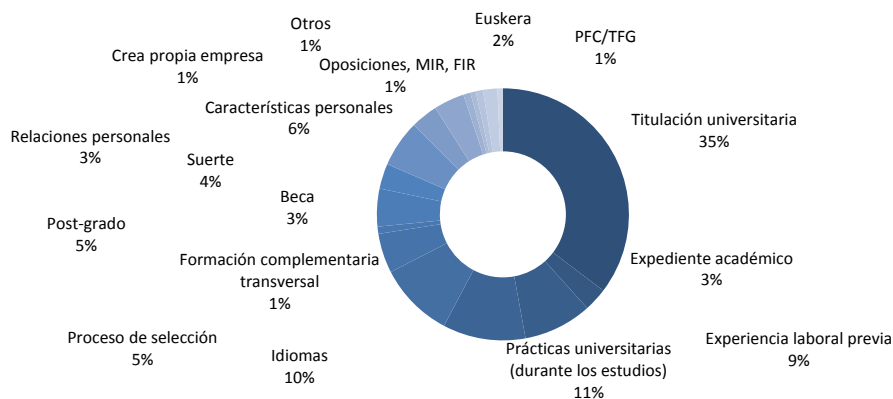
Uso de idiomas en el empleo actual



% P.Ocupada de la CAE que ha trasladado su residencia fuera de ésta por motivos laborales



Aspectos de peso para conseguir el primer empleo significativo



Administración y Dirección de Empresas		Hombre		Mujer		Total		
Total Egresado: 633, Responde: 456, Ocupado: 361		nº	% colum	nº	% colum	nº	% colum	
empleos encajados	Directores generales y presidentes ejecutivos	1	1%	1	1%	2	1%	
	Directores financieros	2	1%	0	0%	2	1%	
	Directores comerciales y de ventas	1	1%	0	0%	1	0%	
	Directores de otras empresas de servicios profesionales no	1	1%	3	2%	4	1%	
	Profesores de formación profesional (materias específicas)	1	1%	0	0%	1	0%	
	Profesores de enseñanza secundaria (excepto materias específicas)	3	2%	2	1%	5	1%	
	Profesores y profesionales de la enseñanza no clasificados bajo	0	0%	1	1%	1	0%	
	Matemáticos y actuarios	0	0%	1	1%	1	0%	
	Ingenieros mecánicos	1	1%	0	0%	1	0%	
	Ingenieros no clasificados bajo otros epígrafes	0	0%	1	1%	1	0%	
	Arquitectos (excepto arquitectos paisajistas y urbanistas)	2	1%	0	0%	2	1%	
	Profesionales del derecho no clasificados bajo otros epígrafes	0	0%	1	1%	1	0%	
	Especialistas en contabilidad	23	13%	14	8%	37	10%	
	Analistas financieros	3	2%	1	1%	4	1%	
	Analistas de gestión y organización	1	1%	2	1%	3	1%	
	Especialistas en administración de política de empresas	13	7%	11	6%	24	7%	
	Especialistas de la Administración Pública	2	1%	0	0%	2	1%	
	Especialistas en políticas y servicios de personal y afines	1	1%	0	0%	1	0%	
	Especialistas en formación de personal	3	2%	0	0%	3	1%	
	Técnicos de empresas y actividades turísticas	0	0%	1	1%	1	0%	
	Profesionales de la publicidad y la comercialización	1	1%	1	1%	2	1%	
	Profesionales de relaciones públicas	1	1%	0	0%	1	0%	
	Analistas y diseñadores de software y multimedia no clasificados	1	1%	0	0%	1	0%	
	Diseñadores y administradores de bases de datos	1	1%	0	0%	1	0%	
	Economistas	2	1%	1	1%	3	1%	
	Filósofos, historiadores y profesionales en ciencias políticas	3	2%	0	0%	3	1%	
	Coreógrafos y bailarines	0	0%	1	1%	1	0%	
	Técnicos de control de calidad de las ciencias físicas, químicas y de	1	1%	0	0%	1	0%	
	Profesionales de apoyo e intermediarios de cambio, bolsa y finanzas	21	12%	21	12%	42	12%	
	Comerciales de préstamos y créditos	3	2%	3	2%	6	2%	
	Tenedores de libros	7	4%	10	5%	17	5%	
	Agentes y representantes comerciales	13	7%	3	2%	16	4%	
Mediadores y agentes de seguros	3	2%	0	0%	3	1%		
Agentes de compras	6	3%	5	3%	11	3%		
Agentes y administradores de la propiedad inmobiliaria	0	0%	1	1%	1	0%		
Asistentes de dirección y administrativos	4	2%	6	3%	10	3%		
Técnicos de la Web	2	1%	0	0%	2	1%		
empleos no encajados	Empleados de contabilidad	2	1%	7	4%	9	3%	
	Empleados de oficina de servicios estadísticos, financieros	2	1%	8	4%	10	3%	
	Empleados de control de abastecimientos e inventario	0	0%	1	1%	1	0%	
	Empleados de logística y transporte de pasajeros y mercancía	1	1%	2	1%	3	1%	
	Grabadores de datos	21	12%	39	21%	60	17%	
	Empleados administrativos sin tareas de atención al público	10	6%	12	7%	22	6%	
	Recepcionistas (excepto de hoteles)	0	0%	2	1%	2	1%	
	Recepcionistas de hoteles	2	1%	0	0%	2	1%	
	Cajeros de bancos y afines	1	1%	3	2%	4	1%	
	Empleados de sala de juegos y afines	1	1%	0	0%	1	0%	
	Cobradores de facturas, deudas y empleados afines	0	0%	1	1%	1	0%	
	Camareros asalariados	1	1%	0	0%	1	0%	
	Jefes de sección de tiendas y almacenes	1	1%	0	0%	1	0%	
	Vendedores en tiendas y almacenes	1	1%	9	5%	10	3%	
	Operadores de telemarketing	1	1%	1	1%	2	1%	
	Cuidadores de niños en guarderías y centros educativos	0	0%	1	1%	1	0%	
	Policías autonómicos	1	1%	0	0%	1	0%	
	Bañistas-socorristas	1	1%	0	0%	1	0%	
	Ajustadores y operadores de máquinas-herramienta	1	1%	0	0%	1	0%	
	Personal de limpieza de oficinas, hoteles y otros establecimientos	0	0%	1	1%	1	0%	
	Peones de las industrias manufactureras	1	1%	1	1%	2	1%	
	Reponedores	1	1%	2	1%	3	1%	
	Otro	0	0%	1	1%	1	0%	
Total P.Ocupadas que responden		176	100%	182	100%	358	100%	100%
Total Personas Ocupadas		176		182		358		

Tabla V. Competencias: Valoración del nivel de formación de las competencias adquiridas y de su utilidad en el trabajo

Promoción	2002	2003	2004	2005	2006	2007	2008	2009	2013	2002	2003	2004	2005	2006	2007	2008	2009	2013
COMPETENCIAS (punt. en escala 0 a 10)	VALORACIÓN FORMACIÓN ADQUIRIDA									UTILIDAD PARA EL PUESTO								
FORMACIÓN BÁSICA																		
Formación teórica	6,9	7,0	7,1	7,1	7,3	7,0	7,1	7,1	7,1	5,6	5,7	5,7	5,8	5,9	6,0	6,1	6,1	5,8
Formación práctica (univers.)	5,4	5,6	5,0	4,0	3,9	4,8	4,7	5,0	6,5	5,4	5,6	5,4	5,0	5,6	5,3	6,3	5,9	6,3
Prácticas en empresa, 'in situ'	4,3	4,8	6,0	5,8	6,3	6,7	6,4	6,4	4,8	4,7	5,2	6,1	5,9	6,3	6,5	7,2	6,7	5,3
EXPRESIÓN Y RELACIÓN																		
Expresión escrita	5,4	5,1	5,7	5,7	5,4	5,8	5,8	5,8	5,7	5,9	5,9	6,5	6,4	6,6	6,3	7,0	6,6	6,7
Expresión oral	4,8	4,6	5,3	5,0	4,8	5,7	5,6	5,7	5,7	6,0	6,1	6,7	6,5	7,1	6,5	7,2	6,8	7,3
Trabajo en equipo	5,2	5,3	5,6	5,7	5,8	6,3	6,5	6,5	6,8	6,5	6,9	7,2	7,4	7,6	7,1	7,7	7,4	7,3
Liderazgo	5,2	5,3	5,6	5,7	5,8	5,2	5,3	5,4	5,3	5,5	6,0	6,2	6,3	6,4	6,3	7,0	6,5	6,0
PENSAMIENTO																		
Toma de decisiones	4,8	4,8	5,3	5,0	5,0	5,7	5,8	5,9	5,9	6,4	6,8	7,2	7,0	7,4	6,8	7,5	7,0	7,5
Pensamiento crítico	5,5	5,1	5,5	5,3	5,3	6,0	6,0	6,1	6,0	6,4	6,5	6,9	6,5	7,0	6,7	7,2	6,8	6,7
Creatividad	4,3	4,4	4,7	4,5	4,7	5,3	5,4	5,6	5,1	5,5	5,6	5,8	5,7	6,1	6,0	6,5	6,3	5,4
INSTRUMENTALES																		
Gestión y planificación	5,6	5,3	5,6	5,9	5,8	6,4	6,5	6,3	6,4	6,7	6,8	7,2	7,4	7,6	7,2	7,8	7,1	7,6
Habilidad documentación	5,2	5,5	5,9	6,0	5,9	6,3	6,5	6,3	6,2	6,1	6,6	6,9	7,0	7,5	7,0	7,4	7,0	6,9
Idiomas extranjeros	2,1	2,4	2,6	2,8	2,5	3,1	3,2	3,7	4,1	3,8	4,4	5,3	5,3	5,1	4,6	6,3	5,9	5,2
Informática (ofimática)	2,1	3,2	3,8	3,9	4,1	4,9	5,1	5,3	5,1	5,9	6,4	6,7	7,0	7,4	6,5	7,6	6,7	7,2
TOTAL ENTREVISTAS	444	630	394	417	462	330	352	274	373	423	442	316	310	367	268	270	219	304

NOTA: En el apartado de UTILIDAD PARA EL PUESTO sólo se recoge la opinión de las personas que manifestaron tener un empleo con requisito de formación universitaria o funciones asimilables a nivel universitario.

NOTA: 2007 CAMBIO METODOLÓGICO. En las promociones anteriores a 2007 se utilizó una escala de valoración de 1 a 4 puntos hasta 2001, y de 1 a 8 puntos hasta 2006. En 2007 se pasa a una escala de valoración de 0 a 10, para las promociones anteriores se ha procedido a re-escalar los valores mediante regresión aritmética

Valoración de la FORMACIÓN adquirida y su UTILIDAD en el puesto de trabajo (puntuación media en escala 0 min.-10 máx.)

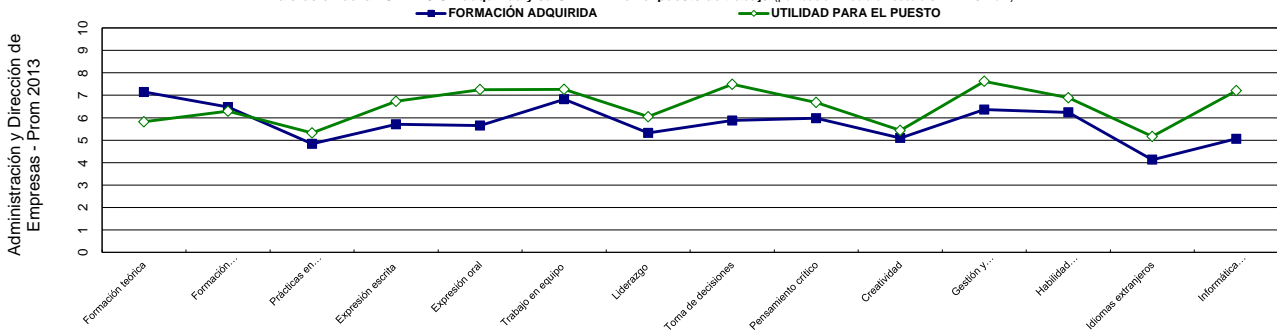


Tabla VI. Valoración de la Universidad por cada Promoción egresada.

SATISFACCIÓN (puntuación en escala 0 a 10)	2002	2003	2004	2005	2006	2007	2008	2009	2013
PROFESORADO									
Capacidad pedagógica	6,7	6,8	6,8	6,7	6,8	6,7	7,1	7,0	6,9
Conocimientos profesorado	7,4	7,4	7,4	7,5	7,5	7,3	7,5	7,3	7,4
Accesibilidad	6,6	6,8	6,7	6,6	6,9	7,0	7,0	6,9	6,9
ENSEÑANZA									
Formación teórica	6,9	7,0	7,1	7,1	7,3	7,0	7,1	7,1	7,1
Formación práctica (en la universidad)	5,4	5,6	5,0	4,0	3,9	4,8	4,7	5,0	6,5
Prácticas "in situ", en empresa	4,3	4,8	6,0	5,8	6,3	6,7	6,4	6,4	4,8
Política lingüística (oferta euskera-castellano)	5,9	6,2	6,4	6,4	6,3	6,8	6,8	6,9	7,1
Útil para adquirir preparación científico-humanística	5,6	5,8	5,9	5,9	6,0	6,4	6,3	6,4	6,3
Útil para encontrar un trabajo	5,4	5,6	5,8	6,0	6,1	6,3	6,3	6,2	6,2
INSTALACIONES Y EQUIPAMIENTO									
Aulas prácticas y laboratorios	5,4	5,8	5,6	6,1	6,3	6,5	6,7	6,7	7,1
Salas informática	5,1	5,6	5,4	5,8	6,2	6,4	6,8	6,8	6,9
Bibliotecas y Salas de estudio	7,4	7,5	7,4	7,7	7,8	7,7	7,8	7,6	7,7
Accesos y Transporte	8,2	8,1	8,0	8,2	8,2	8,2	8,2	8,2	8,2
Cafetería y Comedor	7,6	7,6	7,5	7,5	7,5	7,4	7,6	7,3	7,4
OTROS SERVICIOS									
Servicio de administración universitaria	5,8	5,9	5,7	6,0	6,3	6,4	6,6	6,6	6,0
Otros servicios (Deportes, SOU, aloj...)	5,6	5,8	5,8	6,0	6,0	6,2	6,5	6,6	5,9
OTROS									
El plan estudios permite acabar en tiempo estipulado	62%	67%	64%	71%	72%	72%	72%	80%	77%
Exceso de alumnos por aula	58%	52%	45%	40%	33%	34%	37%	30%	41%
Ha necesitado apoyo externo (academias, etc.)	72%	71%	78%	79%	77%	77%	78%	75%	68%
Baja relación entre estudios y conocimientos demandados en el mercado laboral	30%	28%	24%	27%	21%	24%	24%	19%	21%
TOTAL ENTREVISTAS	599	629	395	416	462	329	350	294	375

NOTA: 2007 CAMBIO METODOLÓGICO. En las promociones anteriores a 2007 se utilizó una escala de valoración de 1 a 4 puntos hasta 2001, y de 1 a 8 puntos hasta 2006. En 2007 se pasa a una escala de valoración de 0 a 10, para las promociones anteriores se ha procedido a re-escalar los valores mediante regresión aritmética. El enunciado referido a la 'Formación práctica' varía en la promoción 2004, para diferenciar más claramente las clases prácticas en la universidad de las prácticas en empresa, practicum, in situ, etc.

Realiza la valoración el total de alumnado que responde a la entrevista, sea cual sea su situación laboral o su empleo.

Valoración de la Universidad : profesorado, enseñanza, instalaciones, etc. (puntuación media en escala 0 min.-10 máx.)

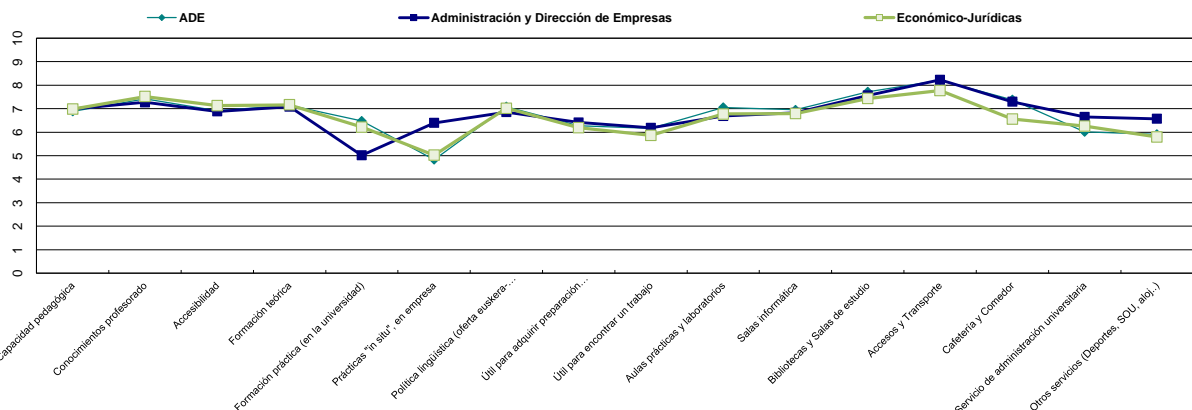


Tabla VII. Sugerencias realizadas por las últimas promociones de esta Titulación. Respuesta múltiple (% sobre total n que responde).

Administración y Dirección de Empresas	2005	2006	2007	2008	2009	2010	2011	2012	2013	2005	2006	2007	2008	2009	2010	2011	2012	2013
	Recuento	Recuento	Recuento	Recuento	Recuento	Recuento	Recuento	Recuento	Recuento	% colum.	% colum.	% colum.	% colum.	% colum.	% colum.	% colum.	% colum.	% colum.
Mayor relación contenidos con realidad profesional	61	82	34	71	73	47	100	70	104	15%	18%	10%	20%	24%	16%	24%	18%	28%
Más prácticas en empresa	71	82	26	56	62	27	90	89	109	17%	18%	8%	16%	21%	9%	22%	23%	29%
Mayor calidad de las prácticas en empresa	12	9	6	9	2	2	9	10	13	3%	2%	2%	3%	1%	1%	2%	3%	3%
Clases más prácticas (en la Universidad)	113	127	55	105	108	35	81	74	109	27%	27%	17%	30%	36%	12%	20%	19%	29%
Mayor relación universidad - empresa	9	21	10	23	23	12	38	26	35	2%	5%	3%	7%	8%	4%	9%	7%	9%
Más becas y práctic. en extranjero/ Erasmus	3	5	5	8	4	1	1	5	2	1%	1%	2%	2%	1%	0%	0%	1%	1%
Más profesorado con exper. profesional en empresas	1	6	2	9	1	2	7	4	22	0%	1%	1%	3%	0%	1%	2%	1%	6%
Subtotal RELACION FORMACIÓN M. LABORAL	163	198	95	158	148	68	194	161	193	39%	43%	29%	45%	49%	23%	47%	42%	52%
Información y orient. profesional (previa, en y post carrera)	6	13	6	16	23	10	21	18	23	1%	3%	2%	5%	8%	3%	5%	5%	6%
Intermediación laboral, bolsa de empleo, web	10	10	5	10	8	9	18	15	7	2%	2%	2%	3%	3%	3%	4%	4%	2%
Seguimiento ex-alumnos/ Asoc. Antiguos Alumnos	16	4	1	1	1	2	3	2	2	2%	1%	0%	0%	0%	0%	0%	1%	1%
Subtotal SERV. ORIENTACIÓN Y EMPLEO	16	18	10	21	28	16	30	27	25	4%	4%	3%	6%	9%	5%	7%	7%	7%
Potencial/ ampliar oferta en euskera	10	14	5	13	8	1	3	1	7	2%	3%	2%	4%	3%	0%	1%	0%	2%
Elevar calidad de la enseñanza en euskera	1	5	1	3	2	1	1	1	11	0%	1%	0%	1%	1%	0%	0%	0%	3%
Obtener homologación título EGA al finalizar carrera			1	2								0%	1%					
Subtotal EUSKERA	11	17	6	15	9	1	3	2	14	3%	4%	2%	4%	3%	0%	1%	1%	4%
Mejora planes de estudio	5	6	2	4	2	2	8	3	8	1%	1%	1%	1%	1%	1%	2%	1%	2%
Información sobre Bolonia, crítica/ Estabilizar planes estudio		5	2	6	1	2	2	2	2		1%	1%	2%	0%		0%	1%	1%
Cuestionamiento créditos libre elección y sist. homolog.	1	2	1			1	1			0%	0%	0%			0%	0%		
Mayor oferta especialidades/ Mayor especialización	3	3	1	3	4	2	5	8	1	1%	1%	0%	1%	1%	1%	1%	2%	0%
Mayor oferta de asignaturas optativas	3					2	3				1%				1%	1%		
Ampliar oferta de form. continua, masters, postgrado	1			1				2			0%							1%
Más idiomas extranjeros	44	63	32	59	28	13	22	22	31	11%	14%	10%	17%	9%	4%	5%	6%	8%
Formación en gestión (de proyectos/ empresa)				1	1	2	4	4					0%		0%	0%	1%	1%
Habil. transversales (equipo, hablar público, líder)	13	14	3	15	6	3	1	2	14	3%	3%	1%	4%	2%	1%	0%	1%	4%
Formar para docencia: expresión, control g ^o , motivac.								1	3									0%
Fomento investigación y desarrollo							2	1										0%
Promoción de Grado egresada el año 2012 en la Universidad del P	1			2					2	0%				1%				1%
Acoratar duración carrera						1												0%
Subtotal PLAN ESTUDIOS Y OF.ACADÉMICA	64	83	39	76	40	16	40	39	54	15%	18%	12%	22%	13%	5%	10%	10%	14%
Calidad del profesorado muy desigual	1	2	2	10	2	1	2	1	11	0%	0%	1%	3%	1%	0%	0%	0%	3%
Profesorado: más calidad, actual, etc.	9	8	6	14	9	1	6	6	26	2%	2%	2%	4%	3%	0%	1%	2%	7%
Profesorado: más accesible e implicado/ más control	11	8	7	12	4	2	5	6	21	3%	2%	2%	3%	1%	1%	1%	2%	6%
Cambio/ mejora pedagogía/ Mayor partic. alumnado	13	4	1	6	3		2	2	9	3%	1%	0%	2%	1%	0%	1%	2%	2%
Más tutoría y seguimiento de prácticas y proyectos	2	1	3	3		1	1		5	0%	0%	1%	1%	0%	0%	0%		1%
Actualización de temarios y contenidos	5	5	6	7	10	10	9	11	13	1%	1%	2%	2%	3%	3%	2%	3%	3%
Mayor coord. entre Profesores, Dptos. o Centros	1			2				1	2		0%		1%					0%
Aumentar nivel de exigencia de la carrera	2	2	3	2	1	1	1	2	1	0%	0%	1%	1%	0%	0%	0%	1%	0%
Menos nivel exigencia/ Menos presión y control	2		1					1			0%	0%						0%
Subtotal PROFESORADO Y DOCENCIA	34	29	22	42	23	15	23	21	55	8%	6%	7%	12%	8%	5%	6%	5%	15%
Más informática, NTIC, más salas, horario...	24	31	13	18	12	3	15	9	13	6%	7%	4%	5%	4%	1%	4%	2%	3%
Aplicaciones informáticas específicas de su área	15	27	13	30	12	14	24	24	32	4%	6%	4%	9%	4%	5%	6%	6%	9%
Mejorar la web/ Enseñanza y gestiones admts. vía web	1						1	2			0%					0%	1%	
Mejora infraestructura y accesos/ Bonos transporte	1	2	2						4		0%	1%	1%					1%
Más instalaciones deportivas, zonas verdes	1								2		0%							1%
Mejora de las instalaciones/ su mantenimiento									4									1%
Más recursos técnicos, económicos y humanos				2	1		2		1					0%		0%		0%
Mayor dotación laborator., máquinas, instrum. etc.	1						2		1	0%			0%					0%
Mayor dotación bibliotecas, ampliación horario	1		1		1					0%		0%		0%				0%
Instalar comedor/ Mejora comedor o cafetería														0%				
Subtotal INSTALACIONES Y EQUIPAMIENTO	38	49	26	42	24	16	34	25	45	9%	11%	8%	12%	8%	5%	8%	6%	12%
Oferta cursos en fin de semana, verano																		
Mejorar la distribución geog. de oferta académica	1										0%							
Menor saturación aulas/ Implantar núms. clausus	3	6	4	6			1	1	10	1%	1%	1%	2%			0%	0%	3%
Eliminar números clausus/ Ampliar nº plazas																		
Mejorar distribución horaria de clases/ evitar solapamiento				1					3				0%					1%
Facilitar estudios y trabajo (apuntes, horario)	1	1	5	2					6		0%	0%	1%	1%				2%
Incrementar becas, abaratar precios	1	3	1			1			1			0%	1%	0%		0%		0%
Mejora servicio Secretaría/ Atención Alumnado	4	5	3	9	5		1		29	1%	1%	1%	3%	2%		0%	8%	8%
Mejor organización, menos burocracia, otros gestión	1	2	1			3	1	1	1		0%	0%	0%			1%	0%	0%
Más disciplina/ Menos politización				1									0%					
Mejora de la imagen de la universidad	1	1							1	0%		0%						0%
Fomentar vida extra académica/ Campus				1			1						0%					0%
Subtotal ORGANIZACIÓN INTERNA	8	14	10	26	8	7	2	44	44	2%	3%	3%	7%	3%	2%	1%	1%	12%
La universidad/ la carrera no vale para nada	1							3	2				0%					1%
Falta salida profesional/ Poco reconocimiento	2	2				1	5	1		0%	0%		0%			0%	1%	0%
Valoración muy positiva	6	6	3	12	8	3	10	5	4	1%	1%	1%	3%	3%	1%	2%	1%	1%
Mejora cond. laborales de profesorado e investig.								1	1									0%
Encuesta, cuestionario	1	4	2	2	1	2	1	1	1	0%	1%	1%	1%	0%	1%	0%	0%	0%
Otras	4	6	8	8	9	10	5	1		1%	1%	2%	2%	3%	3%	1%	0%	0%
Subtotal OTRAS	12	18	11	24	18	14	17	14	9	3%	4%	3%	7%	6%	5%	4%	4%	2%
No hace ninguna sugerencia	202	200	189	123	107	196	158	171	122	48%	43%	57%	35%	35%	65%	38%	44%	33%
TOTAL RESPONDE (n)	417	462	330	350	302	303	412	386	456	100%	100%	100%	100%	100%	100%	100%	100%	100%
(% que responde sobre Total Egresado)	70%	67%	77%	75%	73%	73%	78%	78%	72%									
TOTAL EGRESADO	595	691	429	467	411	416	528	493	633									