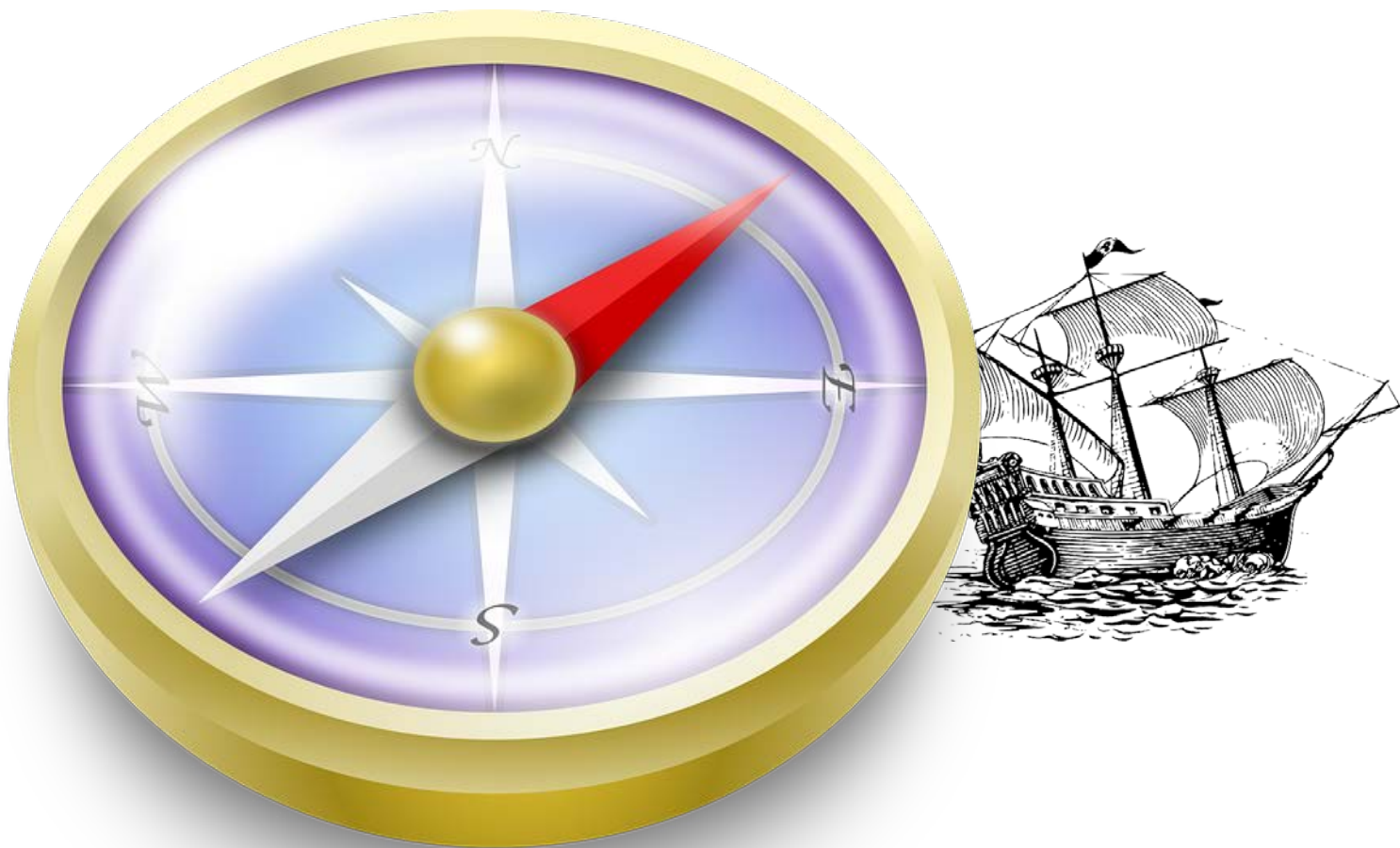


# PUNTU KARDINALAK

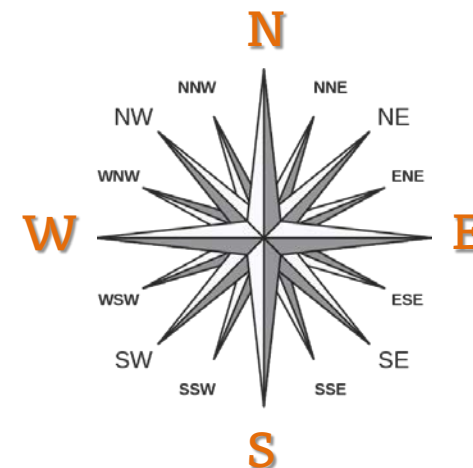


## IZENA

- ipar / iparralde
- hego / hegoalde
- ekialde / sortalde
- mendebalde / sartalde

## IKURRA

N  
S  
E  
W



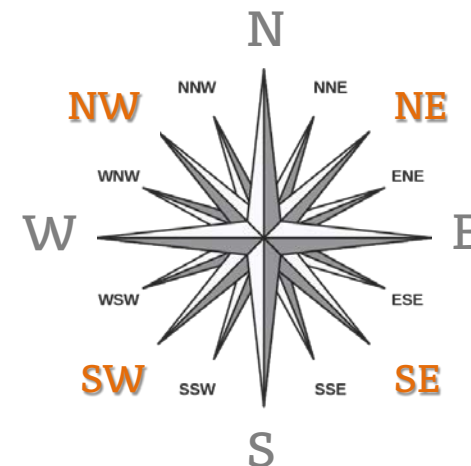
Euskarazko izenetatik datozen ikurrak ere onartzen dira (I, H, E, M), baina nazioarteko ikurrak erabiltzea hobesten da estilo-liburuetan (UPV/EHUko Euskara Zerbitzuak ere hobesten du nazioarteko ikurrak erabiltzea).

### IZENA

- ipar-ekialde
- ipar-mendebalde
- hego-ekialde
- hego-mendebalde

### IKURRA

NE  
NW  
SE  
SW



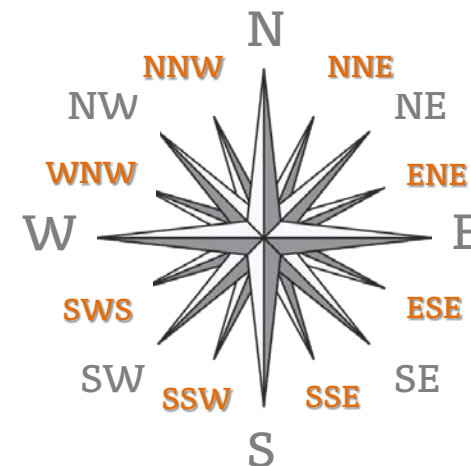
Puntu kardinalen ikurrak letra larriz idazten dira, baita euskarazko izenetatik datozen ikurrak ere.

### IZENA

- ipar ipar-ekialde
- ipar ipar-mendebalde
- ekialde ipar-ekialde
- mendebalde ipar-mendebalde
- hego hego-ekialde
- hego hego-mendebalde
- ekialde hego-ekialde
- mendebalde hego-mendebalde

### IKURRA

NNE  
 NNW  
 ENE  
 WNW  
 SSE  
 SSW  
 ESE  
 WHW



Puntu kardinalen ikurrei marraz lotzen zaizkie kasu-markak.

Sardinaren banaketa: Atlantikoko ipar-ekialdean (66° **N-tik** 15° **N-ra**),  
Ipar itsasotik Senegalera.

## Puntu kardinalak letra xehez idazten dira:

- Horri esker, artea planetako beste eskualde batzuetara ere hedatu zen, hala nola Afrikako **ipar** eta **hegoaldera**.
- 1969an, lehiaketa baterako deialdia egin zen Liman: 1.500 banakako etxebizitza merke egiteko prototipoa proposatu behar zen, Limatik 8 km **iparraldera**.
- 950. urte aldera hasi zen hazkundera kontinentearen **hegoaldean** (...) baina, azkenean, erdialdeko eta **iparraldeko** eskualdeen zabalkunde demografikoa **hegoaldeko** eskualdeetako bano handiagoa izan zen.
- Urbanizazio gehienak Collserola mendilerroaren eta Tibidabo mendiaren **iparraldean** eta **ekialdean** daude...
- Kaioa han dago oraindik ere, goi-goian, **iparra**, **hegoa**, **ekialdea** eta **mendebaldea** seinalatzen.



Baina «puntu kardinala leku-izen baten parte denean —kontinente, herrialde, eskualde, mendi, itsaso, bide edo dena delako errealitate geografikoa, geopolitiko edo historiko jakin bat adierazten duenean—, letra larriz idazten da.»<sup>1</sup>

1) EIMA: *Letra larriak erabiltzeko irizpideak* (2008)



- 1991ko estatistikek beheranzko joerarekin segitzen zuten bai **Hegoaldean**, bai **Iparraldean**: Euskal Autonomia Erkidegoan, % 23 bat euskaldun ziren; Nafarroan, % 9,55, eta **Iparraldean**, % 34,22.
- Zientzia modernoa **Mendebaldearen** ekarpena den arren, haren oinarri zaharren lehen jabeak edo sortzaileak beste herrialde batzuk izan ziren.
- Berniz distiratsu eta sendoa da laka, **Ekialde Urrunean** sortua.
- Antzinatean **Ekialde Hurbilean** garatu ziren zibilizazioetako adierazpen artistikoen «**Ekialde Hurbileko arte**» edo «antzinako **Ekialdeko arte**» izendapena hartzen dute.
- Merkaturik txikienak Hegoamerika, **Ekialdeko Europa**, Txina kontinentala, India, **Ekialde Ertaina** eta Afrika dira.
- Irudi totemikoak zizelkatutako eta margotutako zutoina, **Ipar Amerika**ko ipar-mendebaldeko kostako indiarrek eskuarki etxe aurrean ezartzen zutena.



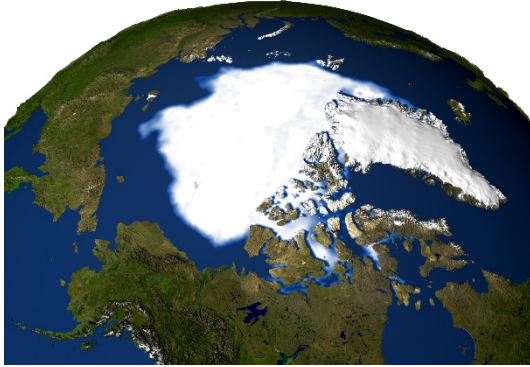
## Adibide gehiago:

- Ipar Karolina
- Ipar **i**tsasoa
- Ipar Europa
- Hego Europa
- Mendebaldeko Europa
- Ekialdeko Europa
- Hego Amerika
- Hegoaldeko Karpatoak
- Hego-mendebaldeko Nekazaritza Eremua
- Iparraldeko Karpatoak
- Ipar **i**urmuturra
- Ipar **u**hartera
- Ipar eta Ekialdeko Tirol
- Ipar Korea / Hego Korea
- Ipar Irlanda
- ...





**Noiz**  
**Ipar Polo eta Hego Polo,**  
**eta noiz**  
**ipar polo eta**  
**hego polo?**



Ipar Poloa | eskualdea  
Iparburua



Hego Poloa | eskualdea  
Hegoburua

Irudiak Wikipediatik hartuak dira.

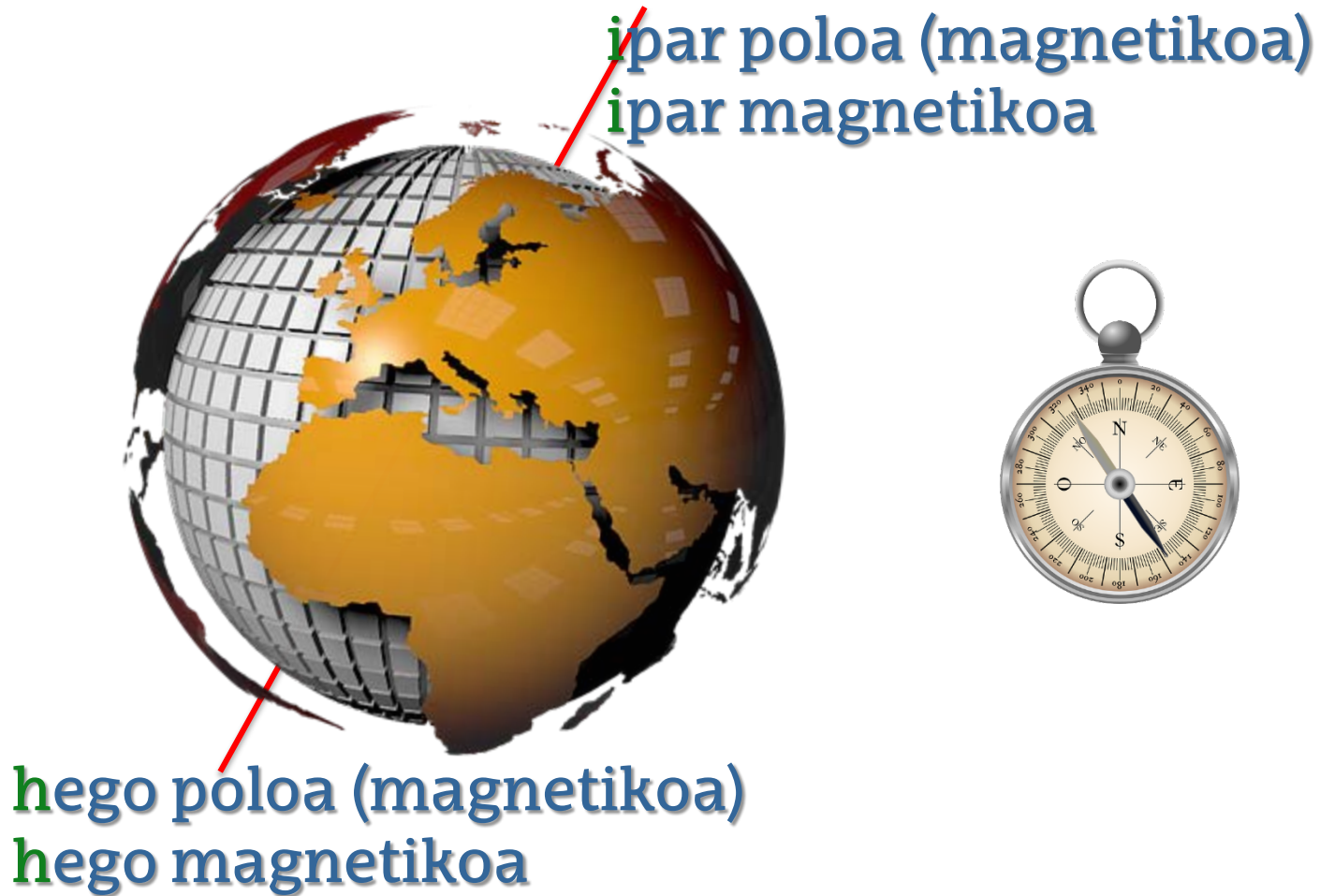
Zergatik ez dago pinguinorik Ipar Poloan, ez hartz zuririk Hego Poloan?



**i**par poloa (geografikoa)  
**i**parburua

**h**ego poloa (geografikoa)  
**h**egoburua

Meridianoak **i**par polotik eta **h**ego polotik pasatzen dira.



Gaur egun, ipar polo magnetikoa 1.600 km-ra dago ipar polo geografikotik.



**ipar hemisferioa**

**hego hemisferioa**

