

VÍAS DE EVACUACIÓN

ESCUELA UNIVERSITARIA DE
INGENIERÍA DE VITORIA-GASTEIZ



PLANTA SOTANO / SOTOA

NORMAS DE SEGURIDAD

ACCIONES PREVENTIVAS:

- No acercar focos de calor intensos a materiales combustibles.
- No sobrecargue enchufes o tomas de corriente. Ante cualquier duda consulte con el Responsable de Mantenimiento o su Responsable de Zona.
- Inspeccione su puesto de trabajo al final de la jornada, no deje en funcionamiento maquinaria o equipos eléctricos innecesariamente.

SI DESCUBRE UN INCENDIO:

- MANTENGA LA CALMA. NO GRITE. NO CORRA.** La Organización para casos de Emergencia le apoyará.
- Avise al siniestro a su Responsable de Zona, Consejería o activando el pulsador de alarma más cercano.
- Siga las instrucciones del Equipo de Intervención que se presentará inmediatamente. En caso contrario abandone el lugar cerrando ventanas (si es posible) y puertas.
- No actúe por su cuenta ni intente "luchar heroicamente".
- Si le ordenan evacuar el edificio, no discuta, desconecte la maquinaria que está utilizando (fotocopias, ordenadores, etc.) dejándola en situación segura, en la medida de lo posible.
- Abandone la zona rápidamente pero sin correr. El Equipo de Intervención y la señalización de emergencia le recordará hacia dónde debe dirigirse.

SI LE ORDENAN EVACUAR EL EDIFICIO:

- Desconecte los equipos eléctricos, inflamables, o que utilicen gas, dejando el puesto de trabajo en "situación segura".
- Siga las indicaciones de su Responsable de Zona y del Equipo de Intervención, de lo contrario siga las indicaciones de la señalización de emergencia.
- Si está con un visitante no transmita nerviosismo y acompañelo al exterior del edificio.
- Abandone el edificio rápidamente pero sin correr.
- Durante la evacuación **NO RETROCEDA** a recoger objetos personales ni a buscar otras personas, **NO UTILICE EL ASCENSOR.**
- Abandone el edificio y diríjase a pie al Punto de Reunión.

SEGURTASUN ARAUAK

EKINTZA PREBENTIBOAK:

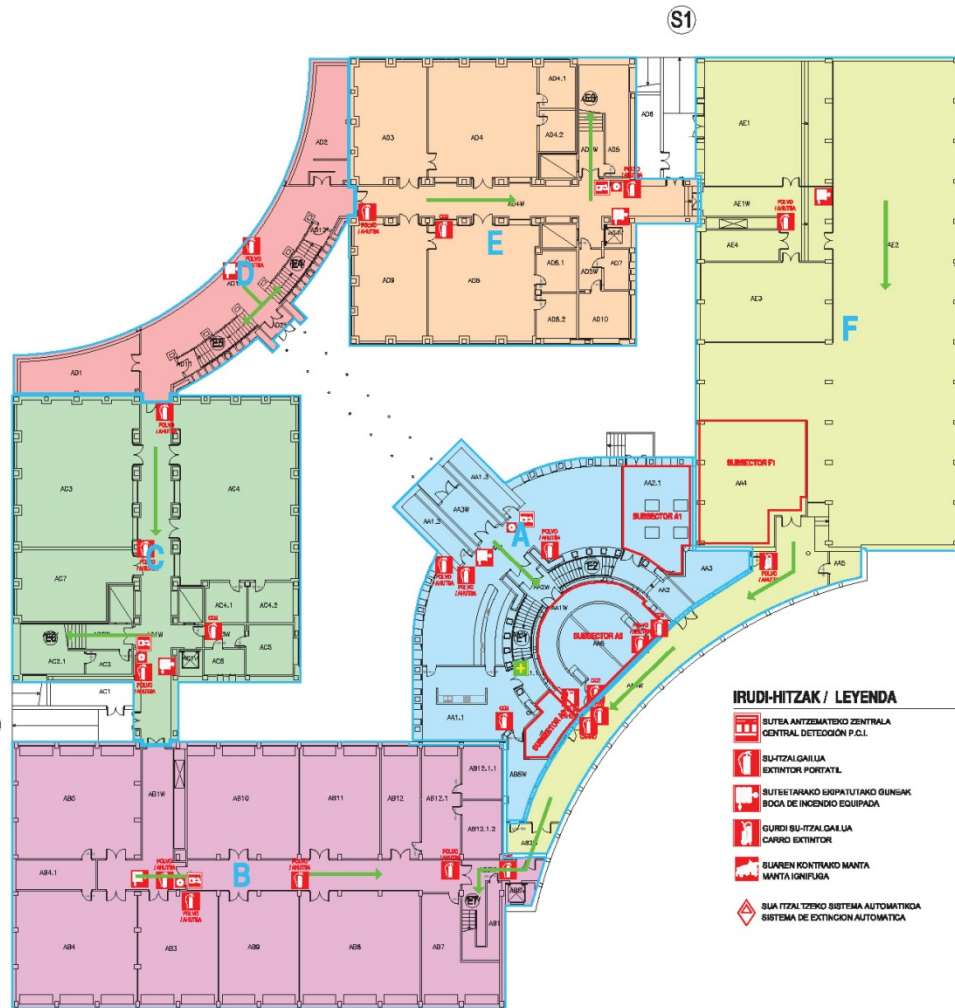
- Material erregelatsa ez hurbildu berotasunik.
- Enbute edo korronte-tomarik ez gehiegi kargatu. Edozain dudarik baduzu hitz egin mantentze-lanetako arduradunarekin edota gure hartako arduradunarekin.
- Lan jarduna amaitu ondoren zure lanerako postua begiztatu, eta beharrezko kasuetan bakarrik utzi pluzula tresna elektrikoak.

SUTEREN BAT IKUSTEN BADUZU:

- LASAJI EGON. EZ ZAITEZ HASI OIHUKA. EZ KORRIKA.** Larrialdetarako taldeak lagunduko ditu.
- Ezbeharren abisua gureko arduradunari eman, edo hurbilen degoan alarma pulsadorean aldaratu.
- Interbentzio taldeak etortzean haien aginduek jarraitu. Etozain ez bailin, (ahal bada atsek eta lehoak ibid ondoren) bertatik alde egin.
- Ez egin ezer zure kontura, ez hasi "ekintza heroikosten".
- Enkintzek inbaleko agintzen baduzte, ez hasi estabildatzen. Esku artien dardaritzun edozein tresna (ordenagailua, fotokopiegalia eta abar) deskonektatu eta ara seguruan utzi ahal izan ezkerre.
- Zauden tokitik berehala irten balina ez korrika batesan. Interbentzio Taldeak edo norabide errotulatu adierazko dituzte norantz jo behar duzun.

ERAKINETIK IRITETUEKO AGINTZEN BADIUZTE:

- Deskonektatu ekipa elektrikoak, inflamableak, edo gase dutanak, eta laneko tokia "seguru" utzi.
- Zure gureko arduradunaren edo Interbentzio Taldearen aginduek jarraitu, ostentzean larrialdetarako seinaleztatzearen oharrak jarraitu.
- Bistari bateskin bazaudu, hori lasaitasuna adierazi eta biak kanpora atera.
- Enkintzek berehala irten, balina ez korrika batesan.
- Ebakuazioa hasi denetan **EZ EGIN ATZERA** partean edo guzuan bila. **EZ ERABILI ISOGAILUA.**
- Enkintzek atara ondoren batzar gunera joan.



IRUDI-HITZAK / LEGENDA

- IRUDI: SUTEA ANTEZBATEKO ZENTRALA / CENTRAL DE DETECCIÓN P.C.I.
- IRUDI: SUTETARRAKO ERPAUTUTAKO GUNGAK / BOCA DE INCENDIO EQUIPADA
- IRUDI: GUREKI SUTZALDIA LIA / CAPRO EXTINGTIR
- IRUDI: SUAREN KONTRAKO MANTA / MANTA IGNIFUGA
- IRUDI: SUTETAKO UR-PALDOA / HIDRANTE
- IRUDI: ALARMA PULTSADOREA / PULSADOR DE ALARMA
- IRUDI: ALARMAKOKO ADARRA / BRENGA DE ALARMA
- IRUDI: LIS-EN BIKORDEBENTZARAKO BENDAKUTXA / BOTOLIN FIRMEROS ALDULOS
- IRUDI: IRTERERAKO BIDE NAGUSIA / VIA DE EVACUACION PRIORITARIA
- IRUDI: HENEN ZAULDE / LISTU ESTIA ADKI
- IRUDI: SUTETAKO SUTETA SUTETA SUTETA / SISTEMA DE EXTINCION AUTOMATICA





LARRIALDI-PLANA INGENIARITZAKO U.E solairuko ebakuazioa

PLAN DE EMERGENCIA E.U. DE INGENIERÍA Evacuación Planta Baja

PLANTA BAJA / BEHEKO SOLAIRUA

NORMAS DE SEGURIDAD

ACCIONES PREVENTIVAS:

- No acercar focos de calor intensos a materiales combustibles.
- No sobrecargar enchufes o tomas de corriente. Ante cualquier duda consultar con el Responsable de Mantenimiento o su Responsable de Zona.
- Inspeccionar su puesto de trabajo al final de la jornada, no deje en funcionamiento maquinaria o equipos eléctricos innecesariamente.

SI DESCUBRE UN INCENDIO:

- ¡MANTENGA LA CALMA. NO GRITE. NO CORRA.** La Organización para casos de Emergencia le apoyará.
- Antes del siniestro a su Responsable de Zona, Consejerías o edificio de pulsador de alarma más cercano.
- Siga las instrucciones del Equipo de Intervención que se presentará inmediatamente. En caso contrario abandone el lugar corriendo ventanas (si es posible) y puertas.
- No ande por su cuenta ni libere "cintas herólicas".
- Si le ordenan evacuar el edificio, no discuta, desconecte los materiales que esté utilizando (fotocopias, ordenadores, etc) dejando en situación segura, en la medida de lo posible.
- Abandone la zona rápidamente pero sin correr. El Equipo de Intervención y la señalización de emergencia le recordará hacia dónde debe dirigirse.

SI LE ORDINAN EVACUAR EL EDIFICIO:

- Desconecte los equipos eléctricos, inflamables, o que utilicen gas, dejando al puesto de trabajo en "situación segura".
- Siga las indicaciones de su Responsable de Zona y del Equipo de Intervención, de lo contrario siga las indicaciones de la señalización de emergencia.
- Si está con un visitante no transmita nerviosismo y acompañelo al exterior del edificio.
- Abandone el edificio rápidamente pero sin correr.
- Durante la evacuación **NO RETROCEDA** ni recoger objetos personales ni a buscar otras personas, **NO UTILICE EL ASCENSOR**.
- Abandone el edificio y diríjase a pto al Punto de Reunión.

SEGURTASUN ARUAUK

EKINTZA PREBENTIBOAK:

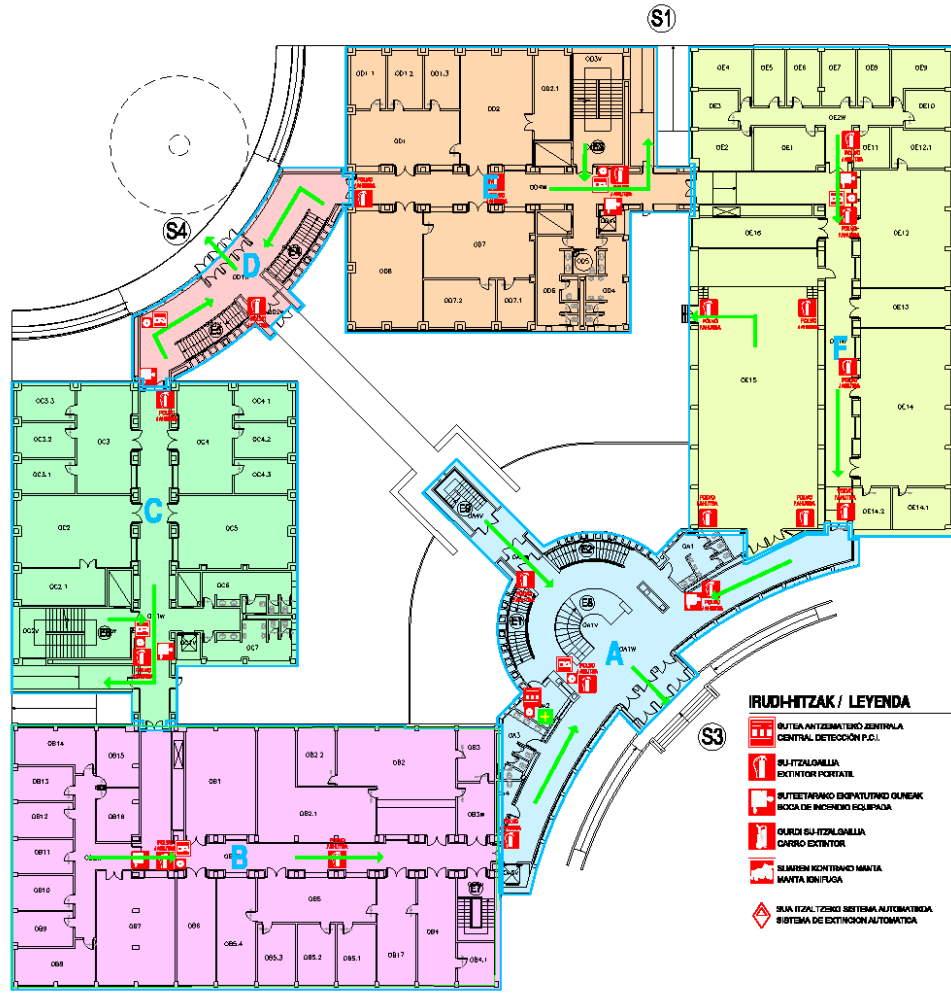
- Material arropatutako ez hurbildu berazaz.
- Enbuzle edo korrantia-ontan ez gehiago sartatu. Edozein dudarik baduzu biltz egiti mantentze-lanetako orduratuaren edoze gure hartako arduradunarekin.
- Lan jarduna amaitu ondoren zure lanerako postua botatzatu, eta boteratuak kasuetan bakarrik utzi piztuak trenak olakikoak.

SUTEREN BAT IKUSTEN BADIUZU:

- JASAI EGON. EZ ZAITEZ HASI OHLKA. EZ KORRKA.** Larrialditarako taldeak, lagunduko du.
- Ezbehazterako aldetik gurutze arduradunari oinarri, edo hurbil dagoen alarma pulsatzailea aitatu.
- Interventzio taldekoek etortzen hegin agintuak jarraitu. Etortiko ez badira, (ahal bada) atsek eta biltzek (bi ondoren) bertatik alde egin.
- Ez egin osti zure korritorea, ez hasi "kintza heroiak".
- Eraldian libratu agintzen baduzue, ez hasi estabuzketan. Esku artean daraman edozein tren (ordenagailu, fotokopialaria eta abar) deskolokatu eta ore seguruan utzi ahal izan ezazue.
- Zuzuen biltze berraketa irten baina ez kintza botatu. Inbentzio Taldeak edo norakide emoluzuek adieraziko dituzte norantz joan behar duzun.

ERAKINETIK IRITETKO AGINTZEN BADIUZITE:

- Deskolokatu edo ekipu elektrikoak, inflamabilek, edo gasa dutanak, eta lanerako biltze seguru utzi.
- Zure gurutze arduradunaren edo Interventzio Taldearen agintuak jarraitu, ostentzen larrialditarako sei-naldezatzenaren ostetik jarraitu. Biltzeri biltzekin bazuzte, honi kasutasuna adierazi eta blik korporatu alata.
- Eraldian berraketa irten, baina ez korritu berraketa.
- Ebakuzterko inbentzioaren **EZ EGIN ATZERRA** pertsona edo gaurzen blik. **EZ ERABI J. KOSGAILUA.**
- Eraldian berraketa ondoren berrak gurea joan.



IRUDIHTZAK / LEGENDA

	BUTXA ANTZEMATEKO ZENTRALA CENTRAL DE DETECCIÓN P.C.I.		SUTERAKO LIB-PLAZA FIEBRYTE
	SUTZIALDIA EXTINTOR PORTATIL		ALARMA PULTSATZEA PULSATZEA DE ALARMA
	SUTERTARAKO EKINTZAKO OLMEK BOCA DE INCENDIO EQUIPADA		ALARMAKANDI ADARRA ZIBENA DE ALARMA
	QURDI SUTZIALDIA CASO EXTINGTID		LIBREN KORDESPINATZAKO BERRAKETA BOTOLIN PRIMERO ALDIDIO
	SUTEREN KONTRATZAKO MANTIA MANTIA IGNIFUGA		BERRAKETA BIKI NALDEA VIA DE EVACUACION PRECATORIA
	SUTZIALTZEKO SISTEMA AUTOMATIKOA SISTEMA DE EXTINCION AUTOMATICA		HIBEN ZILDE LISTED ESTADIA





PLANTA PRIMERA / LEHENENGO SOLAIRUA

NORMAS DE SEGURIDAD

ACCIONES PREVENTIVAS:

- No usarlos focos de calor, lámparas o materiales combustibles.
- No sobrecargar enchufes o tomas de corriente. Ante cualquier duda consulta con el Responsable de Mantenimiento o su Responsable de Zona.
- Inspeccione su puesto de trabajo al final de la jornada, no deje en funcionamiento maquinaria o equipos eléctricos innecesariamente.

SI DESCUBRE UN INCENDIO:

- MANTÉNTELA CALMA, NO GRITE, NO CORRA.** La Organización para casos de Emergencia le apoyará.
- Avisar del siniestro a su Responsable de Zona, Consejerle o activando el pulsador de alarma más cercano.
- Siga las instrucciones del Equipo de Intervención que se presentará inmediatamente. En caso contrario abandone el lugar cuando ventanara (si es posible) y puertas.
- No ande por su cuenta ni intente "apagar incendios".
- Si le ordenan evacuar el edificio, no discuta, desactive la maquinaria que está utilizando (fotocopiedora, ordenador, etc.) dejándole en situación segura, en la medida de lo posible.
- Abandone la zona rápidamente pero sin correr. El Equipo de Intervención y la realización de emergencia le recordará hacia dónde debe dirigirse.

SI LE ORDENAN EVACUAR EL EDIFICIO:

- Desconecte los equipos eléctricos, inflamables, o que utilicen gas, dejando el puesto de trabajo en "situación segura".
- Siga las indicaciones de su Responsable de Zona y del Equipo de Intervención, de lo contrario siga las indicaciones de la realización de emergencia.
- Si está con un visitante no transmita nerviosismo y acompañelo al exterior del edificio.
- Abandone el edificio rápidamente pero sin correr.
- Durante la evacuación **NO RETORCEA** ni recoger objetos personales ni a buscar otras personas, **NO UTILICE EL ASCENSOR**.
- Abandone el edificio y diríjase a pie al Punto de Reunión.

SEGURTASUN ARALUAK

ERAKUNTZA PREBENTIBOAK:

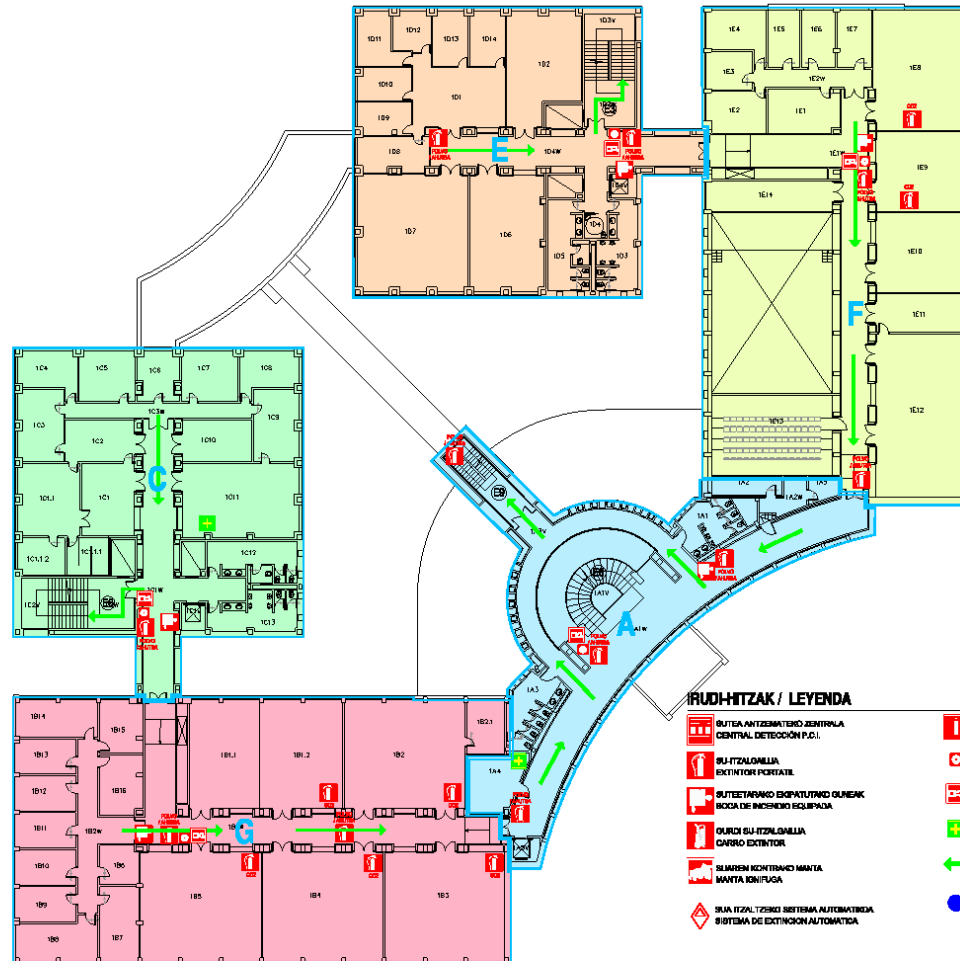
- Material erropelatsua ez hartu beharrik.
- Ertze edo korrikatze-eremu ez gaithegi jarraitu. Edozein dudarik baduzu hitz egin mantentze-lanetako arduradunarekin edo gure herriko arduradunarekin.
- Lan jarraitu araztu ondoren zure lanpostu positiboa bogatuz, eta beharretan kasuetan balarrak utzi plazarat irense elektrikoak.

SUTEREN BAT IKUSTEN BADUZU:

- LASAI EGON, EZ ZAITEZ HASI OBILKA, EZ KORRIKA.**
- Bardelak eratu behar dituzte laguntza dute.
- Ez beharren abiatu guneko arduradunari omen, edo hurbil dagoen alarma pulsatorea aktibatu.
- Intentsioz taldekoak ezortzen helan agindutak jarraitu. Etorriko ez balira, (ahel bada etorri eta taldeko tal ondoan) bertatik alde egin.
- Ez egin ezer zure kontura, ez hasi "elektrizitate horrikoetan".
- Erakinetik iristeko agintzen baduzute, ez hasi eztabaldetzen. Esku artan daramizun edozein tresna (ordenagailua, fotokopiegailua eta abar) desaktibatu eta eraso seguruaren utzi ahel izan ezazue.
- Zurekin lotutik berehalako irian balira ez korrika bazuen, intentsioz taldeko edo norabide erabiltzek adierazko dituzte norantz jo behar duzun.

ERAKINETIK IRITETEKO AGINTZEN BADUZUTE:

- Deskonecte elktro ekipa elektrikoak, inflamables, edo gasa dutanak, eta herriko tokei seguru utzi.
- Zure guneko arduradunarekin edo intentsioz Taldearen agindutak jarraitu, ostentzen lortzeko aserretasunaren eremik jarraitu.
- Beltari batekin bazaudu, hont kasulatsuna adieraz eta lek hartora atera.
- Erakinetik berehalako irian, balira ez korrika bazuen.
- Eskuzkoak hasieran daramen **EZ EGIN ALTZERA** pertsona edo gauzen bila. **EZ ERABILI KOSKAILUA.**
- Erakinetik eraso ondoren baliz guren jaur.



RUD-HITZAK / LEYENDA

- ALARMA ANTZEMATEKO ZENTRALA CENTRAL DETECCIÓN P.I.C.I.
- SU ITZALAMAILA EXTINTOR PORTATIL.
- SUITE ETERRAKO EKIPATUTAKO GUNEAK BOCA DE INCENDIO EQUIPADA.
- GUNE SU ITZALAMAILA OHEKO EXTINTOR.
- SALERNO KONTROLAKO MANTA MANTA KONTINGUA.
- SUKUTAZIOTIKO SISTEMA AUTOMATIKOAK SISTEMA DE EXTINCION AUTOMATICA.
- SUITE ETERRA UR-PALDUA HERRIKOTIK.
- ALARMA PULSATOREA PULSATORES DE ALARMA.
- ALARMAKAND ADARRA SIRENA DE ALARMA.
- LEHEN KORDENPENTARAKO BENDAKAILUA BOTOLUIN PRIMEROS AUXILIOS.
- INTERERAKO BIDE NAGUSIA VIA DE EVACUACION PRINCIPALIA.
- HIRIEN ZUKIDE UNIDAD ESTACION.





PLANTA SEGUNDA / BIGARREN SOLAIRUA

NORMAS DE SEGURIDAD

ACCIONES PREVENTIVAS:

-No acercar focos de calor intensos a materiales combustibles.
-No sobrecargar enchufes o tomes de corriente. Ante cualquier duda consultar con el Responsable de Zona, Consejero o echivador de Mantenimiento o su Responsable de Zona.
-Inspeccionar su puesto de trabajo al final de la jornada, no deje en funcionamiento maquinaria o equipos eléctricos innecesariamente.

SI DESCUBRE UN INCENDIO:

-**MANTENGA LA CALMA. NO GRITE NO CORRA.** La Organización para casos de Emergencia le apoyará.
-Avise del siniestro a su Responsable de Zona, Consejero o echivador de Mantenimiento más cercano.
-Siga las Instrucciones del Equipo de Intervención que se presentará inmediatamente. En caso contrario abandone el lugar corriendo ventanosa (si es posible) y puertas.
-No actúe por su cuenta ni intente "actos heroicos".
-Si le ordenan evacuar el edificio, no despegue, desconecte la maquinaria que está utilizando (fotocopiedores, ordenadores, etc.) déjelo en situación segura, en la medida de lo posible.
-Abandone la zona rápidamente pero sin correr. El Equipo de Intervención y la señalización de emergencia le recomendará hacia dónde debe dirigirse.

SI LE ORDENAN EVACUAR EL EDIFICIO:

-Desconecte los equipos electrónicos, inflamables, o que utilicen gas, dejando el puesto de trabajo en "situación segura".
-Siga las indicaciones de su Responsable de Zona y del Equipo de Intervención, de lo contrario siga las indicaciones de la señalización de emergencia.
-Si está con un visitante no transmita nerviosismo y acompañelo al exterior del edificio.
-Abandone el edificio rápidamente pero sin correr.
-Durante la evacuación **NO RETROCEDA** e recoger objetos personales ni a buscar otras personas, **NO UTILICE EL ASCENSOR**.
-Abandone el edificio y diríjase a pto el Punto de Reunión.

SEGURTASUN ARAUAK

EKINTZA PREBENTIBOAK:

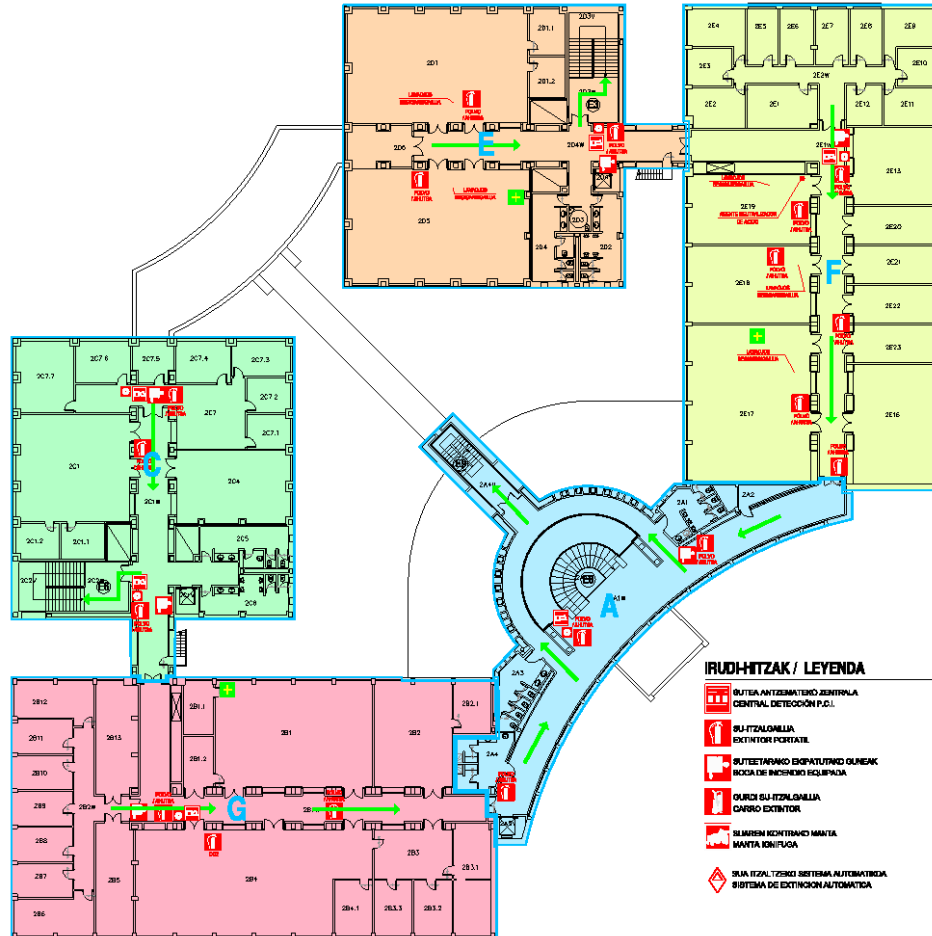
-Material erropoietara ez hurbildu berotasunik.
-Enburu edo korrante-tomari ez gehiago kargatu. Edozein dudarik baduzu hitz egin mantentze-lanetako enbaketarekin edoze gure tekniko arduradunarekin.
-Lan jarduna amaitu ondoren zure lanerako postua begitatu, eta beharrazio kasuetan balerak utzi piztuta trenatokiak.

SITUEREN BAT IKUSTEN BADUZU:

-**LASAI EGON. EZ ZAITZEHASI OBUKA. EZ KORRIKA.** Lanbide-erakundeak lagunduko du.
-Ezbeharrak alaba gurekin arduradunari eman, edo hurbil dauden alarma gultadoreen aldean.
-Interventzio lankideak otortzen helan agindutak jarraitu. Etorriko ez balira, (aital bada atsek eta lankide ibid ondoren) bertatik alde egin.
-Ez egin osari zure kontura, ez hasi "aktioz heroikotasun".
-Erailkietatik harrak egin behar baduzu, ez hasi estalaketan. Esku artean daramizkizun edozein tresna (ordenagailua, fotokopiegailua eta abar) deskonektatu eta onra seguruari utzi ahal izan ezahero.
-Zurekin lotutik berehala iran baita ez korrika betan. Interventzio lankideak edo norabide erabiltzeko adierazkizunak dituzte norantz jo behar duzun.

ERAKINETIK IRTETETOKO AGINTZEN BAZDUZTE:

-Deskonektatu elktroko, inflamablak, edo gasak dutanak, eta laneko tokietan seguru utzi.
-Zure gurekin arduradunaren edo interventzio lankidearen agindutak jarraitu, ondoren lanbide-erakunde arduradunarekin oharri jarraitu.
-Beltzari beltzikin bazaudu, non lanbide-erakunde arduradunak eta biek kargora etzira.
-Erailkietatik berehala iran, baina ez korrika betan.
-Ebakuzioan hasien deneren **EZ EGIN ATZERA** pertsona edo gurean bila. **EZ ERABILI KORRIKALIA.**
-Erailkietatik etzira ondoren balerak gureko joan.



IRUDI-HITZAK / LEYENDA

- BUTEAKO ANTZERMATZU ZENTRALA
CENTRAL DETECTOR P.D.I.
- SUZTIALAGAILUA
EXTINTOR PORTATIL
- SUZTIALAGAILU OBTUTUTUKO GUREAK
BOCA DE INCENDIO FICHA/BOCA
- GURCHI SUZTIALAGAILUA
CARGO EXTINTOR
- SUZTIALAGAILU MANTA
MANTA EXTINTORA
- SUZTIALAGAILU SISTEMA AUTOMATIKOA
SISTEMA DE EXTINCION AUTOMATICA
- BUTEAKO IRUPALDIA
HIDRANTE
- ALARMA PLATZADARRA
PULSADOR DE ALARMA
- ALARMAKORO ADARRA
SERENA DE ALARMA
- LEHEN BOKORROKORATZAKO BENDAKITZIDA
BOTQUIN PRIMEROS AUXILIOS
- BITEZTAKO BEREKALDIA
VIA DE EVACUACION PRESTARRA
- HIRREN ZILDE
LISTED ESTACION





LARRIALDI-PLANA INGENIARITZAKO U.E TOPA GUNEA

PLAN DE EMERGENCIA E.U. DE INGENIERÍA PUNTO DE REUNIÓN

