

VÍAS DE EVACUACIÓN

ESCUELA DE INGENIERÍA DE VITORIA-
GASTEIZ



LARRIALDI-PLANA INGENIARITZAKO E. Beheko solairuko ebakuazioa

PLAN DE EMERGENCIA E. DE INGENIERÍA Evacuación Planta Sótano

PLANTA SOTANO / SOTOA

NORMAS DE SEGURIDAD

ACCIONES PREVENTIVAS:

- No acercar focos de calor intensos a materiales combustibles.
- No sobrecargue enchufes o tomas de corriente. Ante cualquier duda consulte con el Responsable de Mantenimiento o su Responsable de Zona.
- Inspeccione su puesto de trabajo al final de la jornada, no deje en funcionamiento maquinaria o equipos eléctricos innecesariamente.

SI DESCUBRE UN INCENDIO:

- MANTENGA LA CALMA. NO GRITE. NO CORRA.** La Organización para casos de Emergencia le apoyará.
- Avise del siniestro a su Responsable de Zona, Conserjería o activando el pulsador de alarma más cercano.
- Siga las instrucciones del Equipo de Intervención que se presentará inmediatamente. En caso contrario abandone el lugar cerrando ventanas (si es posible) y puertas.
- No actúe por su cuenta ni intente "actos heroicos".
- Si le ordenan evacuar el edificio, no discuta, desconecte la maquinaria que esté utilizando (fotocopeladora, ordenadores, etc.) dejándola en situación segura, en la medida de lo posible.
- Abandone la zona rápidamente pero sin correr. El Equipo de Intervención y la señalización de emergencia le recordará hacia dónde debe dirigirse.

SI LE ORDENAN EVACUAR EL EDIFICIO:

- Desconecte los equipos eléctricos, inflamables, o que utilicen gas, dejando el puesto de trabajo en "situación segura".
- Siga las indicaciones de su Responsable de Zona y del Equipo de Intervención, de lo contrario siga las indicaciones de la señalización de emergencia.
- Si está con un visitante no transmita nerviosismo y acompañelo al exterior del edificio.
- Abandone el edificio rápidamente pero sin correr.
- Durante la evacuación **NO RETROCEDA** a recoger objetos personales ni a buscar otras personas, **NO UTILICE EL ASCENSOR.**
- Abandone el edificio y diríjase a pie al Punto de Reunión.

SEGURTASUN ARAUAK

EKINTZA PREBENTIBOAK:

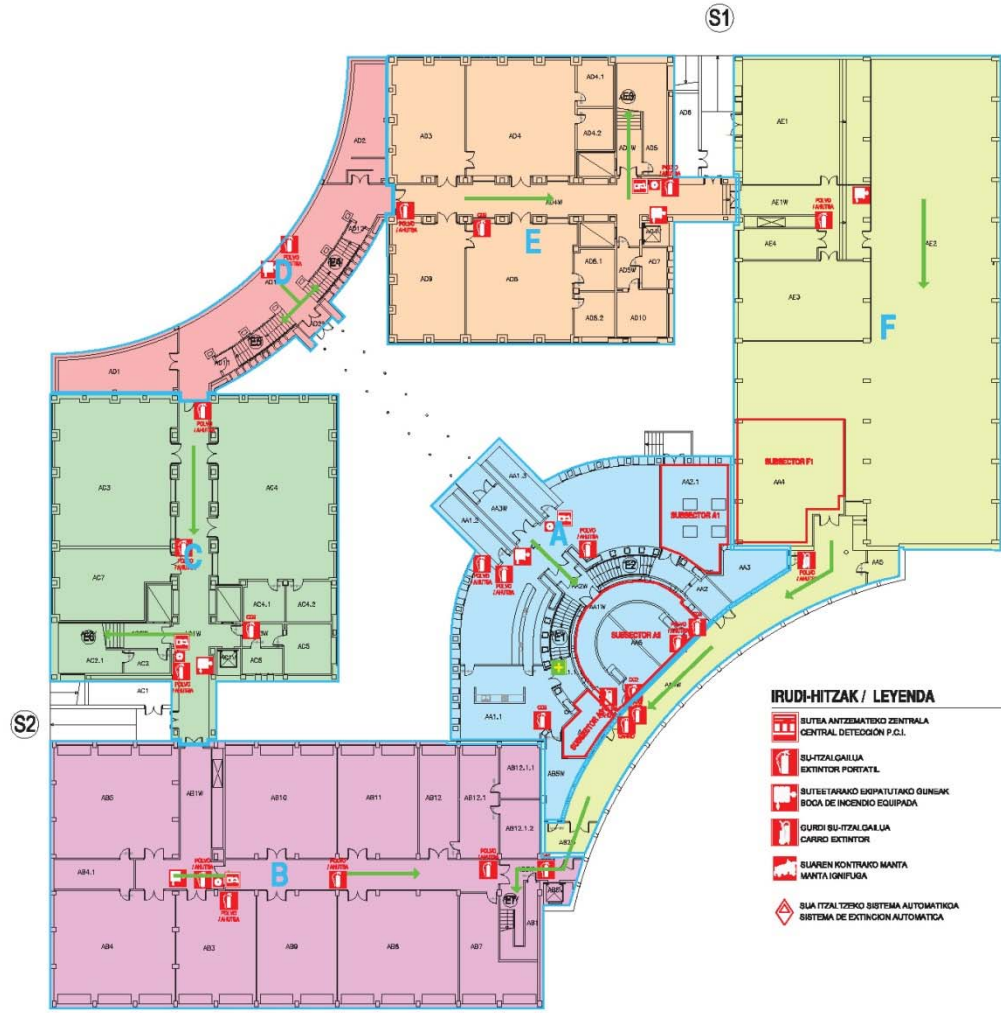
- Material erregaietara ez hurbildu berotuzurik.
- Enbute edo korronte-tomarik ez gehiago kargatu. Edozain dudarik baduzu hitz egin mantentze-lanetako arduradunarekin edota gune hartako arduradunarekin.
- Lan jarduna amaitu ondoren zure lanerako postua begitatu, eta beharrazko kasuetan bakarrik utzi piztuta trenua elektrikoak.

SUTEREN BAT IKUSTEN BADUZU:

- LASAI EGON. EZ ZAITEZ HASI OHUKA. EZ KORRIKA.** Larrialdietarako taldeak lagunduko ditu.
- Ezbeharrenen abia gureko arduradunari eman, edo hurbilen dagoen alarma pulsatzailea aktibatu.
- Intarbenzio taldekoak etorzen hasien aginduak jarraitu. Etorriko ez balira, (ahal bada atsek eta lehokak ibil ondoren) bertatik alde egin.
- Ez egin ezer zure korritura, ez hasi "ekintza heroikoak".
- Erailkinetik hitako agintzen baduzuta, ez hasi eztabaidatzen. Esku artien darrabituz edozein trenua (ordenagailua, fotokopelagailua eta abar) deskonektatu eta are seguruen utzi ahal izan ezker.
- Zauden tokitik berehalia irten baina ez korrika batean. Intarbenzio Taldeak edo norabide errotuluek adieraziko dizula norantz jo behar duzuen.

ERAILKINETIK IRITETEKO AGINTZEN BADUZTE:

- Deskonektatu eldipo elektrikoak, inflamableak, edo gese dutanak, eta laneko lokia "seguru utzi".
- Zure gureko arduradunaren edo Intarbenzio Taldearen aginduak jarraitu, ostantzen larrialdietarako seinaleztapenaren charak jarraitu.
- Bistari batekin bazaudete, honi lasaitasuna adierazi eta biak kanpora itzara.
- Erailkinetik berehalia irten, baina ez korrika batean.
- Ebakutzia hasien danean **EZ EGIN ATZERA** partisona edo guzuzan bila. **EZ ERABILI IGOGAILUA.**
- Erailkinetik atara ondoren batzar gunera joan.



IRUDI-HITZAK / LEYENDA

- [Symbol] BULTZA ANTZERTZETIKO ZENTRALA CENTRAL DETECTOR DE F.C.I.
- [Symbol] BULTZALGAILUA EXTINTOR PORTATIL
- [Symbol] BULTEETARRAKO ERROTUTAKO GUNEAK BOCA DE INCENDIO EQUIPADA
- [Symbol] GURDI BULTZALGAILUA CARRO EXTINTOR
- [Symbol] ELAREN KONTRAIKO MANTA MANTA LONPLUSA
- [Symbol] BULTZAL TZEKO SISTEMA AUTOMATIKUA SISTEMA DE EXTINCION AUTOMATICA
- [Symbol] BULTZETAKO UR-PAJOLA HIDRANTE
- [Symbol] ALARMA PULSATZORREA PULSATZOR DE ALARMA
- [Symbol] ALARMAKATU ADARRA SERENA DE ALARMA
- [Symbol] LEHEN BIKORPENETARRAKO BENDA-KUTXA BOTOLKUN PRIMEROS AIDIOJE
- [Symbol] IRITERRAKO BIDE NAGUSIA VIA DE EVACUACION PRIORITARIA
- [Symbol] HEHEN ZALDE UBILID ESTIA ADUI



LARRIALDI-PLANA INGENIARITZAKO E. solairuko ebakuazioa

PLAN DE EMERGENCIA E. DE INGENIERÍA Evacuación Planta Baja

PLANTA BAJA / BEHEKO SOLAIRUA

NORMAS DE SEGURIDAD

ACCIONES PREVENTIVAS:

- No acercar focos de calor intensos a materiales combustibles.
- No sobrecargue enchufes o tomas de corriente. Ante cualquier duda consulte con el Responsable de Mantenimiento o su Responsable de Zona.
- Inspeccione su puesto de trabajo al final de la jornada, no deje en funcionamiento maquinaria o equipos eléctricos innecesariamente.

SI DESCUBRE UN INCENDIO:

- MANTENGA LA CALMA, NO GRITE, NO CORRA.** La Organización para casos de Emergencia le apoyará.
- Avise del siniestro a su Responsable de Zona, Consejerías o evitando el pulsador de alarma más cercano.
- Siga las Instrucciones del Equipo de Intervención que se presentará inmediatamente. En caso contrario abandone el lugar corriendo ventanosa (si es posible) y pausado.
- No sople por su cuenta ni intente "actos heroicos".
- Si le ordenan evacuar el edificio, no discute, desconecte el ordenador que esté utilizando (fotocopias, ordenadores, etc.) dejando en situación segura, en la medida de lo posible.
- Abandone la zona rápidamente pero sin correr. El Equipo de Intervención y la señalización de emergencia le recordará hacia dónde debe dirigirse.

SI LE ORDENAN EVACUAR EL EDIFICIO:

- Desconecte los equipos eléctricos, inflamables, o que utilicen gas, dejando el puesto de trabajo en "situación segura".
- Siga las indicaciones de su Responsable de Zona y del Equipo de Intervención, de lo contrario siga las indicaciones de la señalización de emergencia.
- Si está con un visitante no transmita nerviosismo y acompañelo al exterior del edificio.
- Abandone el edificio rápidamente pero sin correr.
- Durante la evacuación **NO RETROCEDA** ni recoger objetos personales ni a buscar otros personas, **NO UTILICE EL ASCENSOR**.
- Abandone el edificio y diríjase a pie al Punto de Reunión.

SEGURTASUN ARAUAK

EKINTZA PREBENTIBOAK:

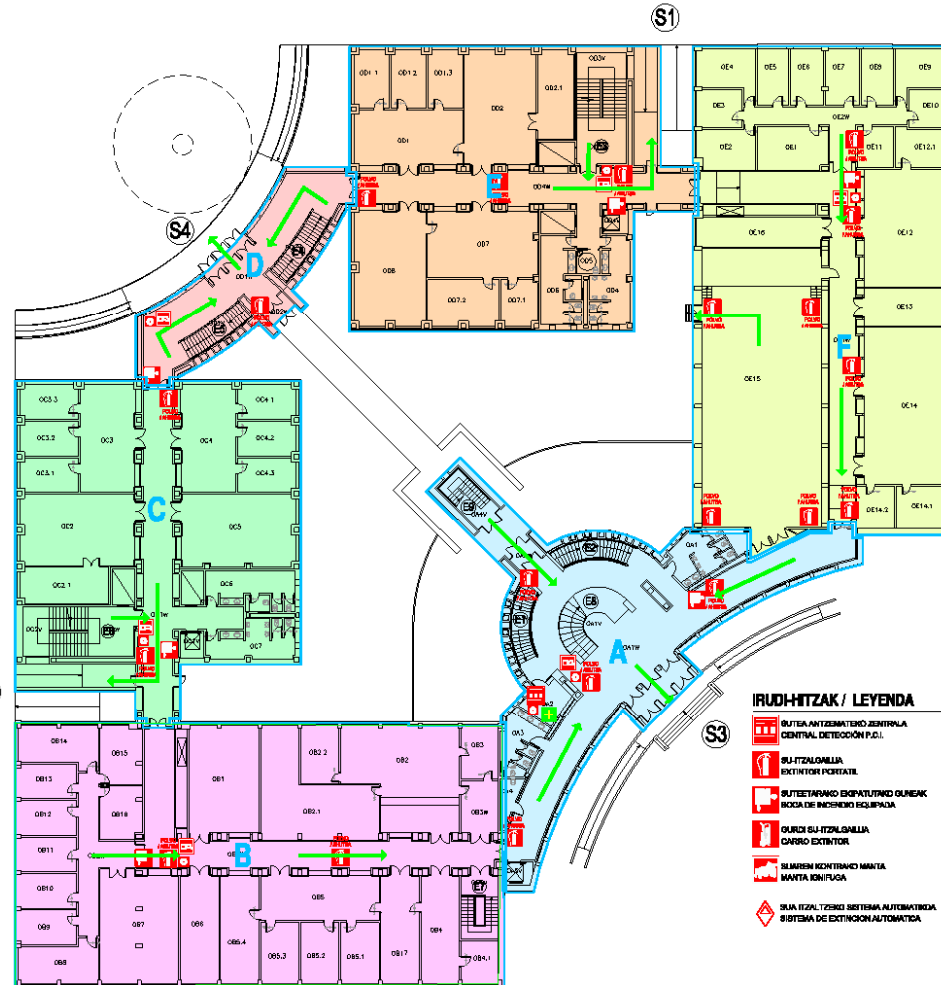
- Material erropeltarra ez hurbildu borrokatik.
- Etanbete edo korronte-tomarik ez gehiegi jargatu. Etanbete dudarik bedukatu itxi agiri mantentze-lanetako erduratzailearen edoze gure herriko arduradunarekin.
- Lan jarduna amaitu ondoren zure lanerako postua begitatu, eta beharrazko kasuetan bakarriz utzi piztuta irense elektirikoa.

SUTEREN BAT IKUSTEN BADUZU:

- JASAI EGON, EZ ZATIEZ HASI OBILKA, EZ KORRINKA.** Lanbideraerako itxileak itxuratu dituz.
- Beharrezko aldetan gureko erduratzaileari eman, edo hurbil dagoen alarmen pulsatzailea aktibatu.
- Interventzio taldekoek etortzen helen aginduek jarraitu. Borroko ez beldro, (aital bada etsek eta talloak itxi ondoren) bertatik alde egin.
- Ez egin osari zure korronte, ez hasi "aktio heroikoak".
- Erretirik inperialko agintzen bedukatu, ez hasi eztabaldetza. Esku artsean daramatzun edozein tresna (ordenagailua, fotokopialaria eta abar) deskonektatu eta era seguruan utzi ahal izan ezbera.
- Zuzen bideak berretsi inperial bidean ez korritu beldro. Interventzio Taldeak edo norabide errotuek adieraziko dizute norantz joan behar duzun.

ERAKINTEK IRITETEKO AGINTZEN BADIUZUTE:

- Deskonektatu ekipa elektirikoa, inflamableak, edo gasa dutanak, eta lanerako talde "seguru" utzi.
- Zure gureko erduratzailearen edo Interventzio Taldearen aginduek jarraitu, zertuzkoan lanbideraerako arduratzailearen osarrik jarraitu. Beldro beldro beldro, honi kasualtasuna adierazi eta biek korronte arta.
- Erretirik berretsi inperial, baina ez korritu beldro.
- Beharrezko aldetan **EZ EGIN ATZERA** pertsona edo gauran bila. **EZ ERABILI IKUSGAILUA.**
- Erretirik etara ondoren beldro gureko joan.



IRUDITZAK / LEGENDA

- OUTA ANTZEMATEKO ZENTRALA CENTRAL DETECCIÓN P.C.I.
- ALARMA PULSATZADORA PULSATZORI DE ALARMA
- ALARMARAKO ADARRIA SIRENA DE ALARMA
- LEHEN KORRESPONDEZTARAKO BERRA-BULTZA BOTZKIN PRIMEROS AUXILIOS
- IRITETZARAKO BIDE NAGUSIA VIA DE EVACUACION PRINCIPALIA
- HIBERN ZONE LISTED ESTA AREA
- IRUDITZAKO ZENTRALA CENTRAL DETECCIÓN P.C.I.
- ALARMA PULSATZADORA PULSATZORI DE ALARMA
- ALARMARAKO ADARRIA SIRENA DE ALARMA
- LEHEN KORRESPONDEZTARAKO BERRA-BULTZA BOTZKIN PRIMEROS AUXILIOS
- IRITETZARAKO BIDE NAGUSIA VIA DE EVACUACION PRINCIPALIA
- HIBERN ZONE LISTED ESTA AREA
- IRUDITZAKO ZENTRALA CENTRAL DETECCIÓN P.C.I.
- ALARMA PULSATZADORA PULSATZORI DE ALARMA
- ALARMARAKO ADARRIA SIRENA DE ALARMA
- LEHEN KORRESPONDEZTARAKO BERRA-BULTZA BOTZKIN PRIMEROS AUXILIOS
- IRITETZARAKO BIDE NAGUSIA VIA DE EVACUACION PRINCIPALIA
- HIBERN ZONE LISTED ESTA AREA



LARRIALDI-PLANA INGENIARITZAKO E. Lehenengo solairuko ebakuazioa

PLAN DE EMERGENCIA E. DE INGENIERÍA Evacuación Planta Primera

PLANTA PRIMERA / LEHENENGO SOLAIRUA

NORMAS DE SEGURIDAD

ACCIONES PREVENTIVAS:

- No acercar focos de calor, intereses o materiales combustibles.
- No sobrecargue enchufes o tomas de corriente. Ante cualquier duda consulte con el Responsable de Mantenimiento o su Responsable de Zona.
- Inspeccione su puesto de trabajo al final de la jornada, no deje en funcionamiento maquinaria o equipos eléctricos innecesariamente.

SI DESCUBRE UN INCENDIO:

- MANTENGA LA CALMA. NO GRITE. NO CORRA.** La Organización para casos de Emergencia le apoyará.
- Avise del siniestro a su Responsable de Zona, Consejero/a o activando el pulsador de alarma más cercano.
- Siga las instrucciones del Equipo de Intervención que se presentará inmediatamente. En caso contrario abandone el lugar corriendo ventanilla (si es posible) y puertas.
- No toque por su cuenta ni intente "apagar incendios".
- Si le ordenan evacuar el edificio, no discute, desconecte la maquinaria que está utilizando (fotocopio, ordenador, etc.) dejándolo en situación segura, en la medida de lo posible.
- Abandone la zona rápidamente pero sin correr. El Equipo de Intervención y la señalización de emergencia le recordará hacia dónde dirigirse.

SI LE ORDENAN EVACUAR EL EDIFICIO:

- Desconecte los equipos eléctricos, inflamables, o que utilicen gas, dejando el puesto de trabajo en "situación segura".
- Siga las instrucciones de su Responsable de Zona y del Equipo de Intervención, de lo contrario siga las indicaciones de la señalización de emergencia.
- Si está con un visitante no transmita nerviosismo y acompáñelo al exterior del edificio.
- Abandone el edificio rápidamente pero sin correr.
- Durante la evacuación **NO RETROCEDA** y no recoger objetos personales ni a buscar otras personas, **NO UTILICE EL ASCENSOR**.
- Abandone el edificio y diríjase a pie al Punto de Reunión.

SEGURTASUN ARAUAK

EKINTZA PREBENTIBOAK:

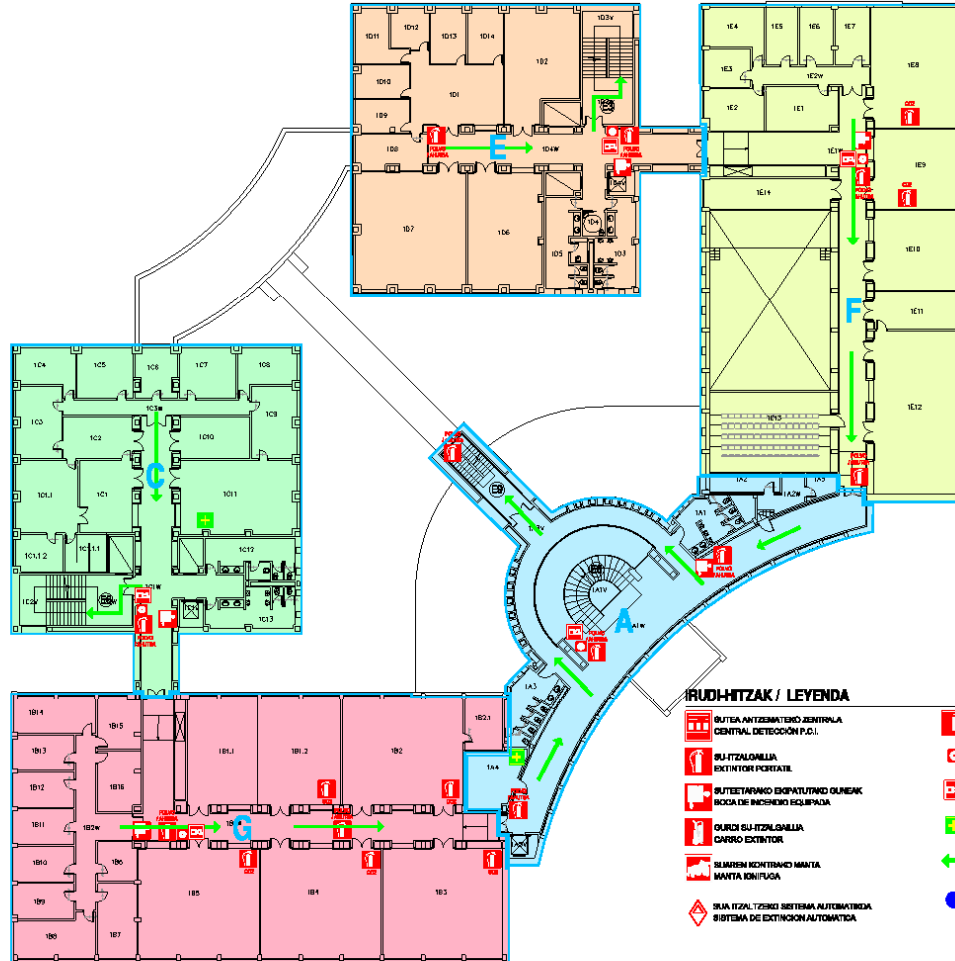
- Material erropeltatu ez hartu berriz berriz. Edozain dudan bezalako hitz argi mentariz-lerreak erabiltzearen alde gure herriko arduradunarekin.
- Lan jarduna amaitu ondoren zure lanoratu postua bogatu, eta beharrezko kasuetan bakarrik utzi pluzula tresna elektrikoak.

SUTEREN BAT IKUSTEN BADUZU:

- LASAI EGON. EZ ZAITEZ HASI OBILKA. EZ KORRIKA.**
- Lan jardunaren bitartean jantokak egunero garbitu.
- Ez beharrezko abiadura guneko arduradunari eman, edo hurbil dagoen alarma publizazioa aktibatu.
- Intzertazio lelakok elkarrean hain argiztu jarraitu. Etorriko ez balira, (hain bade atsek eta lelakok (bi ondoren) baratik aldo argi.
- Ez argi sartu zure kontura, ez hain "kintza herokotatu".
- Erabiltzeko irabaki argiztu bezalako, ez hain ez beharrezko. Esku artan oinarritutako edozein tresna (ordenagailu, fotokopio, etc.) eta (bateratutako) eta era seguruan utzi atari beko.
- Zure lan bitartean irabaki irabaki ez kontara eman. Intzertazio bitartean edo norabide erabiltzeko adierazteko dituzte norantz jo behar dituzun.

ERAKINIKETIK IRITETEKOK AGINTZEN BAZUZTE:

- Deskonektatu ekipa elektrikoak, inflamablen, edo gasen dutanak, eta berako toke "seguru utzi".
- Zure guneko arduradunarekin edo intzertazio bitartean argiztu jarraitu, oinarritutako lelakok lelakok ezinbestezkoan oinarritutako oinarritutako.
- Beltari batokiri bezalako, hain kasuetan adierazteko oinarritutako lelakok.
- Erabiltzeko berabete irabaki, baina ez korrika berriz.
- Ebakuzko hantur daren **EZ EGIN ATZERA** pertsona edo gauzen bila. **EZ ERABILI KOOBILUA.**
- Erabiltzeko etara ondoren beltzer guneak joan.



IRUDI-HITZAK / LEYENDA

- ☒ BUTEA ANTEZEMATEKO ZENTRALA CENTRAL DETECCIÓN P.C.I.
- ☒ SU ITZALMILLA EXTINTOR PORTATIL
- ☒ SUTERTASUNO ERABILTUTAKO OLNIEK BOCA DE INCENDIO EQUIPADA
- ☒ GURDI SU ITZALMILLA CARRO EXTINTOR
- ☒ SILUREN KONTROLKO MANTA MANTA IGNIFUGA
- ☒ SUA ITZAL TZEKO SUTERTASUN AUTOMATIKOA SISTEMA DE EXTINCION AUTOMATICA
- ☒ SUTERTASUN UR PANDUA HERRITTE
- ☒ ALARMA PULBIZKORRA PULSADOR DE ALARMA
- ☒ ALARMA ARDUA ADARRA SIRENA DE ALARMA
- ☒ LEHEN BORDUPENETAN HERRITTE BORDUQUIN PRIMERO AUXILIO
- ☒ BEREZTASUN BIDE NAUZINA VIA DE EVACUACION PRIORITARIA
- ☒ HIRREN ZUKUE LISTO ESTAGUA



LARRIALDI-PLANA INGENIARITZAKO E. Bigarren solairuko ebakuazioa

PLAN DE EMERGENCIA E. DE INGENIERÍA Evacuación Planta Segunda

PLANTA SEGUNDA / BIGARREN SOLAIRUA

NORMAS DE SEGURIDAD

ACCIONES PREVENTIVAS:

- No acercar focos de calor, intensos o materiales combustibles.
- No sobrecargar enchufes o tomas de corriente. Ante cualquier duda consultar con el Responsable de Mantenimiento o su Responsable de Zona.
- Inspeccionar su puesto de trabajo al final de la jornada, no deje en funcionamiento maquinaria o equipos eléctricos innecesariamente.

SI DESCUBRE UN INCENDIO:

- MANTENGA LA CALMA. NO GRITE. NO CORRA.** La Organización para casos de Emergencia le apoyará.
- Avise del siniestro a su Responsable de Zona, Conserjería o echivendo el pulsador de alarma más cercano.
- Siga las instrucciones del Equipo de Intervención que se presentará inmediatamente. En caso contrario abandone el lugar corriendo ventanas (si es posible) y puertas.
- No ande por su cuenta ni intente "actos heroicos".
- Si le ordenan evacuar el edificio, no discuta, desconecte la maquinaria que esté utilizando (fotocopiedores, ordenadores, etc.) dejándolo en situación segura, en la medida de lo posible.
- Abandone la zona rápidamente pero sin correr. El Equipo de Intervención y la centralización de emergencia lo reconducirán hacia dónde dirijase.

SI LE ORDENAN EVACUAR EL EDIFICIO:

- Desconecte los equipos eléctricos, inflamables, o que utilicen gas, dejando el puesto de trabajo en "situación segura".
- Siga las indicaciones de su Responsable de Zona y del Equipo de Intervención, de lo contrario siga las indicaciones de la señalización de emergencia.
- Si está con un visitante no transmita nerviosismo y acompañelo al exterior del edificio.
- Abandone el edificio rápidamente pero sin correr.
- Durante la evacuación **NO RETROCEDA** y recoger objetos personales ni a buscar otras personas, **NO UTILICE EL ASCENSOR**.
- Abandone el edificio y diríjase a pie al Punto de Reunión.

SEGURTASUN ARRAUK

EKINTZA PREBENTIBOAK:

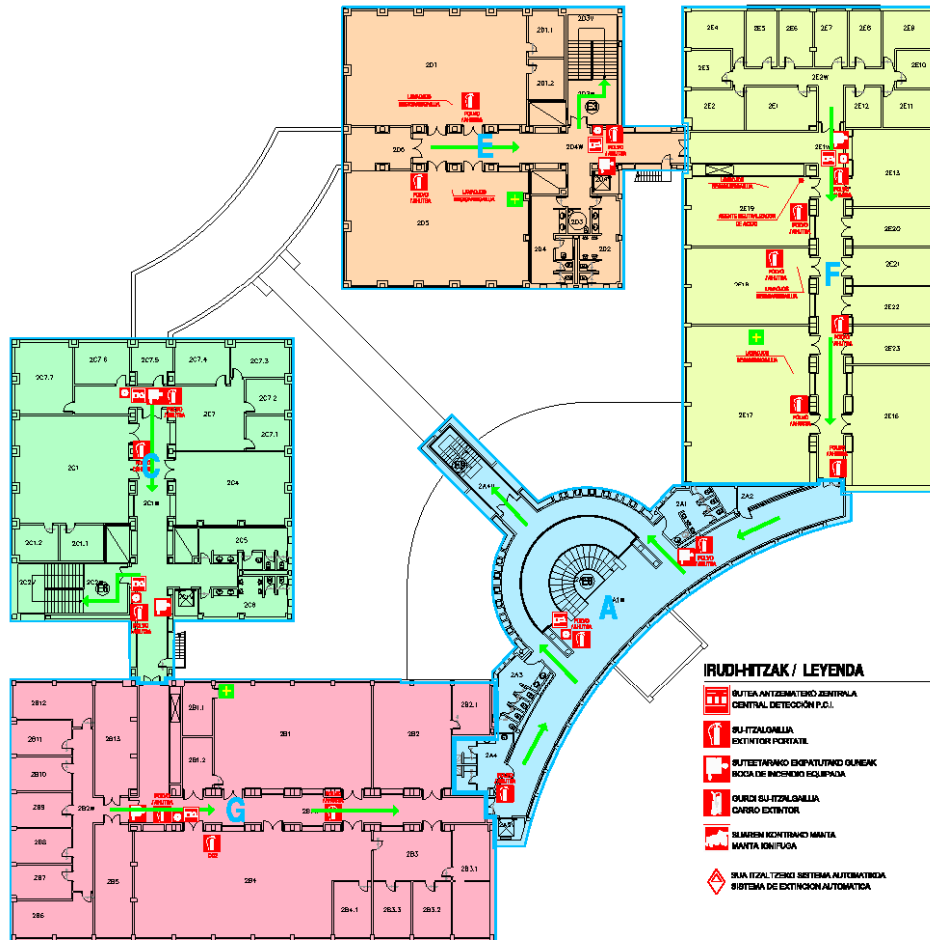
- Material erregulatu eta hurbidu berazuzunik.
- Enbute edo korronte-tomari ez gehiegi bargaiz. Edozein dudarik baduzu hitz egin mantentze-lanak erabazteko edozein gune hartako arduradunarekin.
- Lan jarduna amaitu ondoren zure lanerako postua bogatzatu, eta boharrauko kasuetan balerarik utzi piztuta trona olatzikoz.

SUTERREN BAT IKUSTEN BADUZU:

- LASAI EGON. EZ ZATITEZ HASI OHIJKA. EZ KORRKA.** Lanbideranako taldeak lagunduko ditu.
- Zeharriari abisua guneko arduradunari eman, edo hurbil den guneko alarma pulsatzairekin abisatu.
- Interbentzio taldekoek ataratuzean helan eginduz jarraitu. Elorriko ez balira, (aital bada etsek eta lathoak ito ondoren) bertatik alde egin.
- Ez egin ezer zure kontura, ez hazi "aktioz heroikotasun".
- Erakintze taldeko egiten baduzue, ez hasi espezialisten. Estu artean deribatu edozein trasea (ordenagailu, fotokopiatzaile eta abar) deskonektatu eta are seguruaz utzi ahal izan ezker.
- Zauden lekutik berehala irten balira ez korritu barabar. Interbentzio taldeek edo norabide erabakitsua adieraziko dituzte norantz jo behar duzue.

ERAKINTZE TALDEAREN BARRUTIKO BARRUTIA:

- Deskonektatu ekipa elektrikoak, inflamableak, edo gasa dutanak, eta laneko lekua "seguru" utzi.
- Zure guneko arduradunaren edo interbentzio taldearen eginduz jarraitu, kontuztuen interbentzio taldearen interbentzioari oheratu jarraitu.
- Bilatu batak batak bazuzue, honi kasualtasuna adierazi eta biak korpora atera.
- Erakintze taldearekin itur, balira ez korritu barabar.
- Ebakuzioa hasi denaren **EZ EGIN ATZERA** pertsona edo gauza bati. **EZ ERABILI IKO GAILUA.**
- Erakintze taldearen ondoren balter gurea joan.

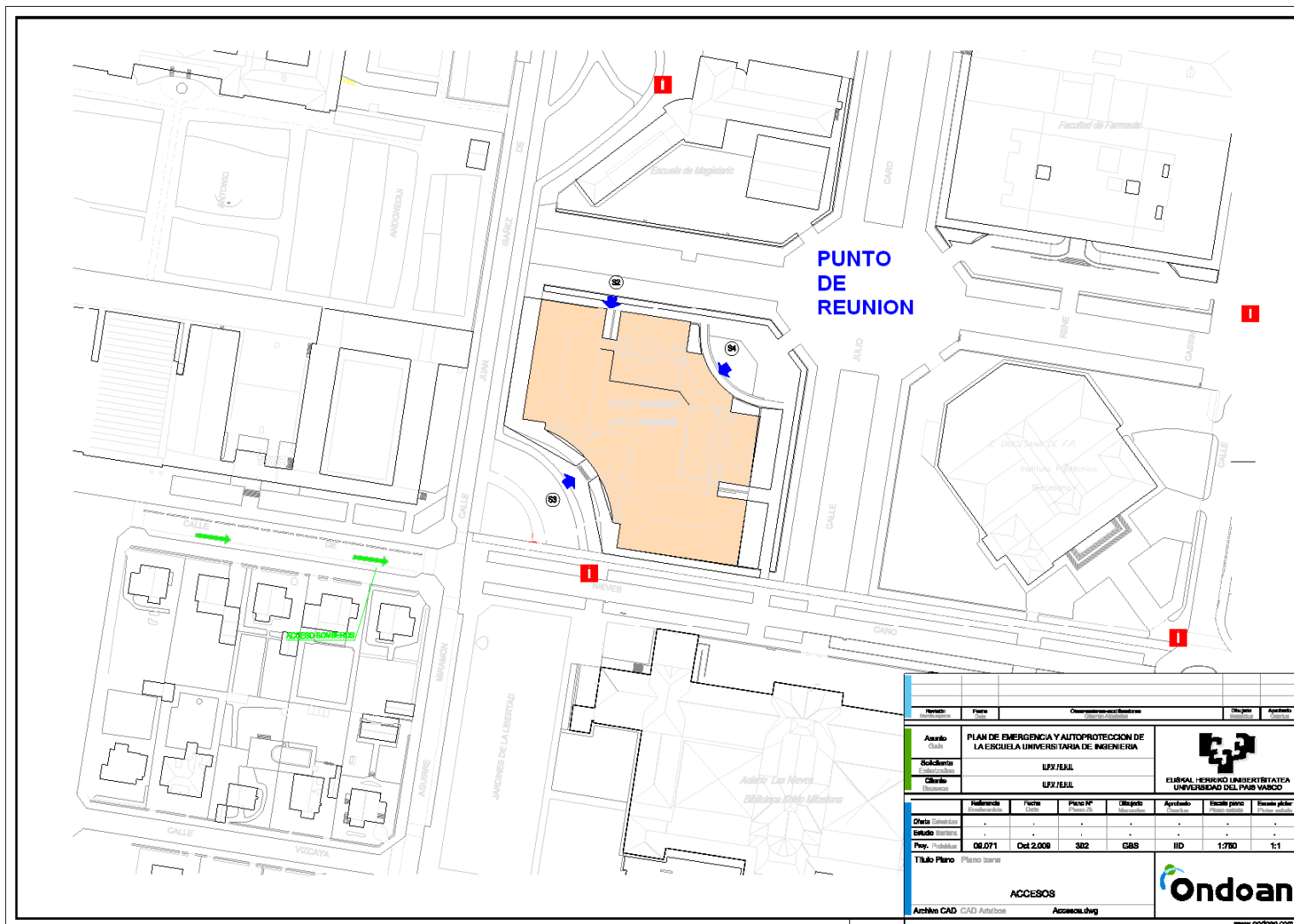




IRUDI-HITZAK / LEYENDA

- 1 SUTERREN BAT IKUSTEN BADUZU
- 2 SUTERREN BAT IKUSTEN BADUZU
- 3 SUTERREN BAT IKUSTEN BADUZU
- 4 SUTERREN BAT IKUSTEN BADUZU
- 5 SUTERREN BAT IKUSTEN BADUZU
- 6 SUTERREN BAT IKUSTEN BADUZU
- 7 SUTERREN BAT IKUSTEN BADUZU
- 8 SUTERREN BAT IKUSTEN BADUZU
- 9 SUTERREN BAT IKUSTEN BADUZU
- 10 SUTERREN BAT IKUSTEN BADUZU
- 11 SUTERREN BAT IKUSTEN BADUZU
- 12 SUTERREN BAT IKUSTEN BADUZU
- 13 SUTERREN BAT IKUSTEN BADUZU
- 14 SUTERREN BAT IKUSTEN BADUZU
- 15 SUTERREN BAT IKUSTEN BADUZU
- 16 SUTERREN BAT IKUSTEN BADUZU
- 17 SUTERREN BAT IKUSTEN BADUZU
- 18 SUTERREN BAT IKUSTEN BADUZU
- 19 SUTERREN BAT IKUSTEN BADUZU
- 20 SUTERREN BAT IKUSTEN BADUZU
- 21 SUTERREN BAT IKUSTEN BADUZU
- 22 SUTERREN BAT IKUSTEN BADUZU
- 23 SUTERREN BAT IKUSTEN BADUZU
- 24 SUTERREN BAT IKUSTEN BADUZU
- 25 SUTERREN BAT IKUSTEN BADUZU
- 26 SUTERREN BAT IKUSTEN BADUZU
- 27 SUTERREN BAT IKUSTEN BADUZU
- 28 SUTERREN BAT IKUSTEN BADUZU
- 29 SUTERREN BAT IKUSTEN BADUZU
- 30 SUTERREN BAT IKUSTEN BADUZU
- 31 SUTERREN BAT IKUSTEN BADUZU
- 32 SUTERREN BAT IKUSTEN BADUZU
- 33 SUTERREN BAT IKUSTEN BADUZU
- 34 SUTERREN BAT IKUSTEN BADUZU
- 35 SUTERREN BAT IKUSTEN BADUZU
- 36 SUTERREN BAT IKUSTEN BADUZU
- 37 SUTERREN BAT IKUSTEN BADUZU
- 38 SUTERREN BAT IKUSTEN BADUZU
- 39 SUTERREN BAT IKUSTEN BADUZU
- 40 SUTERREN BAT IKUSTEN BADUZU
- 41 SUTERREN BAT IKUSTEN BADUZU
- 42 SUTERREN BAT IKUSTEN BADUZU
- 43 SUTERREN BAT IKUSTEN BADUZU
- 44 SUTERREN BAT IKUSTEN BADUZU
- 45 SUTERREN BAT IKUSTEN BADUZU
- 46 SUTERREN BAT IKUSTEN BADUZU
- 47 SUTERREN BAT IKUSTEN BADUZU
- 48 SUTERREN BAT IKUSTEN BADUZU
- 49 SUTERREN BAT IKUSTEN BADUZU
- 50 SUTERREN BAT IKUSTEN BADUZU
- 51 SUTERREN BAT IKUSTEN BADUZU
- 52 SUTERREN BAT IKUSTEN BADUZU
- 53 SUTERREN BAT IKUSTEN BADUZU
- 54 SUTERREN BAT IKUSTEN BADUZU
- 55 SUTERREN BAT IKUSTEN BADUZU
- 56 SUTERREN BAT IKUSTEN BADUZU
- 57 SUTERREN BAT IKUSTEN BADUZU
- 58 SUTERREN BAT IKUSTEN BADUZU
- 59 SUTERREN BAT IKUSTEN BADUZU
- 60 SUTERREN BAT IKUSTEN BADUZU
- 61 SUTERREN BAT IKUSTEN BADUZU
- 62 SUTERREN BAT IKUSTEN BADUZU
- 63 SUTERREN BAT IKUSTEN BADUZU
- 64 SUTERREN BAT IKUSTEN BADUZU
- 65 SUTERREN BAT IKUSTEN BADUZU
- 66 SUTERREN BAT IKUSTEN BADUZU
- 67 SUTERREN BAT IKUSTEN BADUZU
- 68 SUTERREN BAT IKUSTEN BADUZU
- 69 SUTERREN BAT IKUSTEN BADUZU
- 70 SUTERREN BAT IKUSTEN BADUZU
- 71 SUTERREN BAT IKUSTEN BADUZU
- 72 SUTERREN BAT IKUSTEN BADUZU
- 73 SUTERREN BAT IKUSTEN BADUZU
- 74 SUTERREN BAT IKUSTEN BADUZU
- 75 SUTERREN BAT IKUSTEN BADUZU
- 76 SUTERREN BAT IKUSTEN BADUZU
- 77 SUTERREN BAT IKUSTEN BADUZU
- 78 SUTERREN BAT IKUSTEN BADUZU
- 79 SUTERREN BAT IKUSTEN BADUZU
- 80 SUTERREN BAT IKUSTEN BADUZU
- 81 SUTERREN BAT IKUSTEN BADUZU
- 82 SUTERREN BAT IKUSTEN BADUZU
- 83 SUTERREN BAT IKUSTEN BADUZU
- 84 SUTERREN BAT IKUSTEN BADUZU
- 85 SUTERREN BAT IKUSTEN BADUZU
- 86 SUTERREN BAT IKUSTEN BADUZU
- 87 SUTERREN BAT IKUSTEN BADUZU
- 88 SUTERREN BAT IKUSTEN BADUZU
- 89 SUTERREN BAT IKUSTEN BADUZU
- 90 SUTERREN BAT IKUSTEN BADUZU
- 91 SUTERREN BAT IKUSTEN BADUZU
- 92 SUTERREN BAT IKUSTEN BADUZU
- 93 SUTERREN BAT IKUSTEN BADUZU
- 94 SUTERREN BAT IKUSTEN BADUZU
- 95 SUTERREN BAT IKUSTEN BADUZU
- 96 SUTERREN BAT IKUSTEN BADUZU
- 97 SUTERREN BAT IKUSTEN BADUZU
- 98 SUTERREN BAT IKUSTEN BADUZU
- 99 SUTERREN BAT IKUSTEN BADUZU
- 100 SUTERREN BAT IKUSTEN BADUZU

LARRIALDI-PLANA INGENIARITZAKO E. TOPA GUNEA

PLAN DE EMERGENCIA E. DE INGENIERÍA PUNTO DE REUNIÓN



Revisión	Fecha	Observaciones/Justificación	Dibujante	Aprobado			
Autor	PLAN DE EMERGENCIA Y AUTOPROTECCION DE LA ESCUELA UNIVERSITARIA DE INGENIERIA						
Dibujante	L.P.V./E.H.L.						
Cliente	L.P.V./E.H.L.						
	 EUSKAL HERRIKO UNIBERTSITATEA UNIVERSIDAD DEL PAIS VASCO						
Fecha	Referencia	Fuente	Plano N°	Ubicación	Apoyado	Escala plano	Escala plató
Estudio							
Proy. final	00.071	Oct 2.009	302	GBS	IID	1:700	1:1
Título Plano		Plano base					
ACCESOS							
Archivo CAD		CAD Anteloa					
							www.ondoa.com