

Ingen. Técn. Industrial, Electricidad

Promoción 2012 - UPV/EHU

INDICE DE TABLAS Y GRÁFICOS	Páginas
Apartado I. Descripción	
Tabla I. Descripción de la Titulación (volumen de alumnado, % de mujeres, edad, nota media...)	2
Tabla II. Datos relativos a la inserción laboral de la Titulación	2
Apartado II. Empleo	
Tabla III. Datos relacionados con el empleo de las personas ocupadas	3
Tabla IV. Relación de ocupaciones o profesiones en las que trabajan, según sexo	4
Apartado III. Competencias	
Tabla V. Competencias: Valoración del nivel de formación de las competencias adquiridas y de su utilidad en el trabajo.	5
Apartado IV. Satisfacción con la Universidad	
Tabla VI. Valoración de la Universidad	5
Tabla VII. Sugerencias realizadas a la Universidad	6

Promoción de Grado egresada el año 2012 en la Universidad del País Vasco (UPV/EHU). Los datos de este estudio fueron obtenidos mediante entrevista telefónica personal (CATI), entre Noviembre y Diciembre de 2015. Resultados en base a las respuestas directas, sin ponderar.

Tabla I. Descripción de la Titulación (volumen de alumnado, % de mujeres, edad, nota media...)

DESCRIPCION	Promoción	2002	2003	2004	2005	2006	2007	2008	2009	2010	2011	2012
Nº DE PERSONAS EGRESADAS		96	73	123	74	84	62	87	94	103	91	77
% Mujeres (sobre total)		13%	7%	12%	12%	11%	21%	28%	15%	11%	17%	12%
Edad media (al finalizar carrera)		26	25	28	26	26	26	25	25	25	25	26
% Cursa carrera en euskera		7%	14%	11%	28%	24%	27%	22%	20%	20%	39%	27%
Duración media carrera (años)		6,0	5,0	8,9	6,2	5,7	5,9	5,3	5,8	5,0	5,7	5,4
Nota media de carrera		6,0	6,2	6,1	6,4	6,4	6,3	6,3	6,2	6,4	6,2	6,4
Año de entrevista	Promoción	2005-IV	2006	2007	2008	2009	2010	2011	2013-II	2013-IV	2014-IV	2015-IV
TOTAL RESPUESTAS OBTENIDAS		85%	82%	63%	64%	81%	84%	82%	80%	79%	86%	84%
Mujeres entrevistadas		100%	80%	67%	44%	78%	69%	79%	79%	91%	80%	100%
Hombres entrevistados		83%	82%	62%	66%	81%	88%	83%	80%	77%	87%	82%

Situación laboral

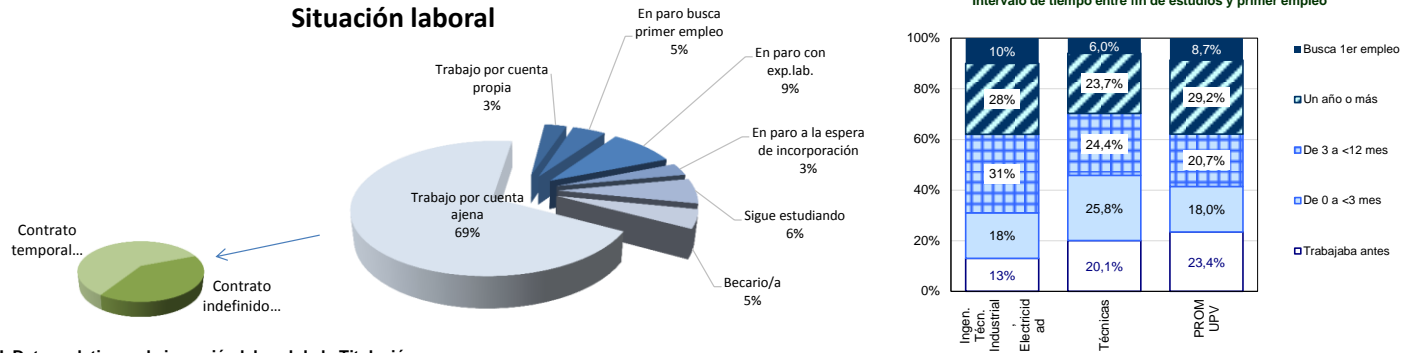


Tabla II. Datos relativos a la inserción laboral de la Titulación

Año de entrevista	Promoción	2005-IV	2006	2007	2008	2009	2010	2011	2013-II	2013-IV	2014-IV	2015-IV
INSERCIÓN LABORAL		2002	2003	2004	2005	2006	2007	2008	2009	2010	2011	2012
Tasa de Actividad		99%	98%	96%	94%	96%	94%	85%	87%	89%	90%	94%
Tasa Empleo		89%	88%	94%	89%	88%	81%	76%	67%	67%	73%	77%
Tasa de Paro		10%	10%	3%	5%	8%	14%	10%	23%	25%	19%	18%
Tiempo entre fin carrera y 1.er empleo (media meses) (a)+(b)		6	8	6	7	7	5	6	10	11	9	11
Tiempo búsqueda 1.er empleo (media meses) (b)		5	7	5	4	3	3	3	6	7	4	8
% Pobl. Activa con experiencia laboral		98%	95%	100%	98%	98%	94%	97%	89%	88%	89%	95%
Canales de inserción al empleo												
Entorno social (familia, amigos, contactos...)		26%	21%	23%	24%	16%	28%	35%	13%	20%	23%	18%
Envío de CV y autopresentaciones		26%	27%	10%	17%	23%	25%	2%	26%	14%	9%	20%
Oposiciones y Bolsas de empleo		1%	0%	1%	2%	0%	0%	0%	7%	0%	6%	6%
Universidad, prácticas en empresa		14%	23%	21%	21%	14%	18%	16%	17%	24%	19%	12%
Internet		7%	6%	10%	14%	21%	10%	20%	20%	18%	15%	30%
Cursos, Postgrados, FP, Becas												2%
Autoempleo		1%	2%	1%	2%	5%	5%	4%	4%	6%	0%	2%
Otros (LANBIDE, ETT, asoc.profesionales)												10%
MUJERES	Promoción	2002	2003	2004	2005	2006	2007	2008	2009	2010	2011	2012
Tasa de Actividad		100%	100%	90%	100%	100%	100%	74%	82%	100%	75%	89%
Tasa Empleo		83%	75%	80%	100%	100%	89%	68%	82%	60%	42%	78%
Tasa de Paro		17%	25%	11%	0%	0%	11%	7%	0%	40%	44%	13%
Tiempo entre fin carrera y 1.er empleo (media meses) (a)+(b)		11	21	4	3	12	5	2	9	14	2	7
Tiempo búsqueda 1.er empleo (media meses) (b)		9	21	3	1	2	5	2	2	8	2	3
% Pobl. Activa femenina con experiencia laboral		92%	75%	100%	100%	100%	89%	100%	100%	80%	78%	88%

TASA DE ACTIVIDAD: % de personas que aportan un trabajo y las que carecen de empleo, pero lo buscan y están disponibles para incorporarse al mismo, sobre el total (de respuestas). Las personas activas se componen de personas Ocupadas y Paradas.

TASA DE EMPLEO: % de personas que tienen un empleo remunerado o ejercen actividad independiente, sobre el total (de respuestas).

TASA DE PARO: % de personas que no tienen un empleo remunerado, están buscando empleo y disponibles para trabajar, sobre el total de P.Activas.

TIEMPO ENTRE FIN DE CARRERA Y PRIMER EMPLEO: Responde la Población Activa con experiencia laboral, excluidas aquellas personas que ya estuvieran ocupadas antes de finalizar sus estudios. CAMBIO METODOLÓGICO: hasta la Promoción de 2000, el indicador se calculaba a partir de las fechas de fin de carrera y de primer empleo aportadas por el Titulado/a. Desde la promoción del 2001 se pregunta por (a) el número de meses transcurrido entre el fin de carrera y el inicio de la búsqueda y el primer empleo.

%POBL. ACTIVA CON EXPERIENCIA LABORAL: Población que trabaja o ha tenido experiencia laboral previa sobre el total de la población activa actual.

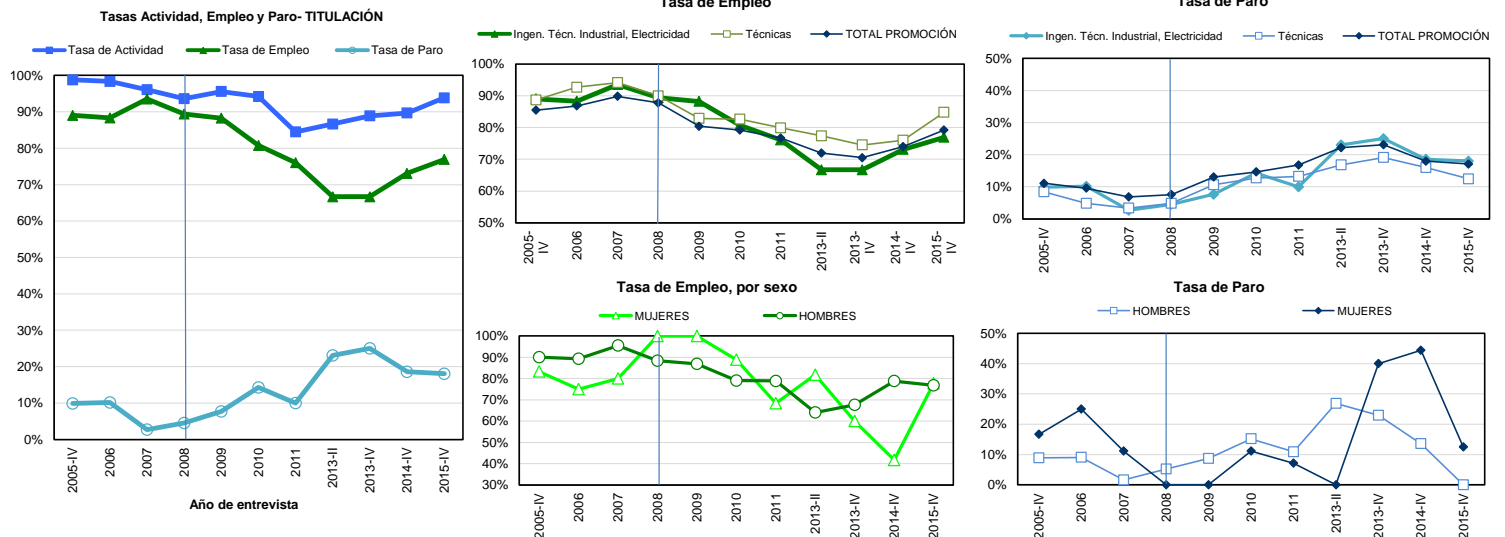


Tabla III. Datos relacionados con el empleo de las personas ocupadas.

Situación en el año (de entrevista)	2005-IV	2006	2007	2008	2009	2010	2011	2013-II	2013-IV	2014-IV	2015-IV	
EMPLEO (TOTAL)	Promoción	2002	2003	2004	2005	2006	2007	2008	2009	2010	2011	2012
Empleo encajado (dirección, téc. univers. y téc.de apoyo)		93%	89%	97%	93%	95%	86%	96%	80%	89%	83%	86%
Se requiere nivel de formación universitaria		76%	85%	81%	82%	96%	85%	88%	70%			
Funciones nivel universitario		66%	75%	87%	76%	87%	83%	85%	65%			
Relacionado con estudios (bastante o mucho)		56%	73%	75%	77%	84%	72%	84%	70%	78%	66%	71%
Salario medio neto mensual (a jornada completa)		1.347 €	1.562 €	1.598 €	1.540 €	1.525 €	1.517 €	1.555 €	1.524 €	1.451 €	1.344 €	1.482 €
Jornada reducida		1%	6%	1%	0%	7%	17%	4%	8%	18%	4%	6%
% Empleo estable /Total empleo		56%	63%	72%	62%	56%	49%	49%	65%	34%	55%	45%
% Pobl.Asalariada fija / Total Pobl.Asalariada		54%	63%	72%	61%	53%	46%	44%	64%	30%	53%	40%
% Profesional Autónomo / Total Pobl.Ocupada		3%	2%	1%	3%	7%	5%	6%	4%	6%	2%	8%
Satisfacción con empleo (punt. media en escala 0-10)												
Funciones realizadas		7	7,0	7,3	7,2	7,9	7,0	7,2	6,8	7,6	7,5	7,5
Sueldo		6	5,9	6,2	6,7	6,3	6,0	6,6	6,0	6,5	6,7	6,4
Estabilidad laboral		7	7,3	7,8	7,5	7,3	6,3	6,9	6,1	6,0	6,7	6,5
Media de satisfacción global con empleo		7	6,8	7,1	7,2	7,4	6,8	7,1	6,7	7,1	7,1	7,1
TOTAL POBL. OCUPADA (estimación)		85	64	115	66	74	50	66	63	69	66	59
EMPLEO MUJERES	Promoción	2002	2003	2004	2005	2006	2007	2008	2009	2010	2011	2012
Empleo encajado (dirección, técnico univ. y de apoyo)		100%	67%	100%	100%	100%	75%	92%	89%	83%	80%	86%
Requisito titulación		70%	67%	100%	100%	100%	75%	82%	75%			
Funciones nivel universitario		50%	33%	100%	100%	100%	71%	73%	75%			
Relacionado con estudios (bastante o mucho)		40%	33%	100%	75%	100%	43%	73%	63%	60%	40%	57%
Salario medio neto mensual (a jornada completa)		1.057 €	1.200 €	1.457 €	1.688 €	1.147 €	1.484 €	1.626 €	1.571 €	1.475 €	1.417 €	1.159 €
Jornada reducida		0%	33%	0%	0%	0%	13%	8%	11%	20%	20%	0%
% Empleo estable /Total empleo		40%	33%	25%	25%	29%	50%	45%	75%	60%	40%	43%
% Pobl.Asalariada fija / Total Pobl.Asalariada		40%	33%	25%	25%	29%	43%	45%	71%	60%	40%	33%
% Profesional Autónoma / Total Pobl.Ocupada		0%	0%	0%	0%	0%	13%	0%	13%	0%	0%	14%
Satisfacción con empleo (punt. media en escala 0-10)												
Funciones realizadas		6	5,7	8,0	8,9	8,6	6,9	7,4	6,4	6,6	8,2	7,3
Sueldo		4	2,4	5,9	8,2	6,3	6,3	7,2	5,5	7,2	7,2	6,3
Estabilidad laboral		6	6,2	7,1	6,8	6,1	5,3	7,8	5,9	6,6	6,4	6,0
Media de satisfacción global con empleo		6	6,1	7,1	7,7	7,6	6,4	7,5	6,1	6,9	7,3	7,3
MUJERES OCUPADAS (estimación)		10	4	12	9	9	12	16	11	7	6	7

EMPLEO ENCAJADO: % de Personas Ocupadas con empleo asociado a nivel de formación terciaria (universitaria o profesional de grado superior). Incluye los puestos clasificados bajo los epígrafes de la CNO-94: 1. Dirección y gerencia de empresas, 2. Profesionales científicos e intelectuales asociados a titulación universitaria y 3. Técnicos y Profesionales de apoyo.

REQUISITO DE FORMACIÓN UNIVERSITARIA: % de Personas Ocupadas cuyo empleo tiene como requisito de acceso nivel de estudios universitario.

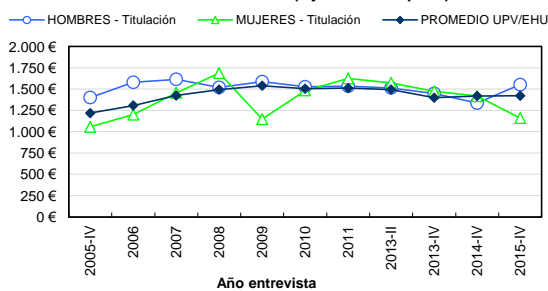
FUNCIONES UNIVERSITARIAS: % de Personas Ocupadas en puestos con funciones propias de nivel universitario (o asimilables en gran parte), con independencia del nivel de estudios requerido para acceder al mismo.

RELACIONADO CON SUS ESTUDIOS: % de Personas Ocupadas que opinan que su trabajo tiene BASTANTE o MUCHA relación con sus estudios universitarios.

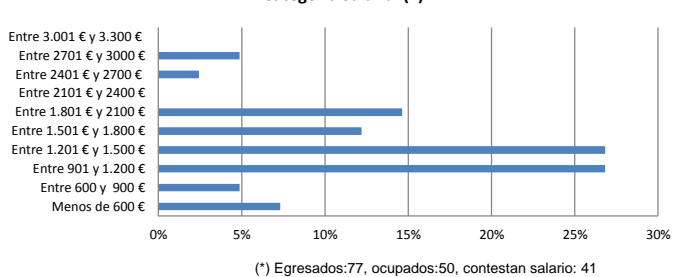
EMPLEO ESTABLE: % de Personas Ocupadas por cuenta propia (autónomo o empleador/a), por cuenta ajena con contrato indefinido (o asimil.) o s.cooperativista.

NOTA: 2007 CAMBIO METODOLÓGICO. En las promociones anteriores a 2007 se utilizó una escala de valoración de 1 a 4 puntos hasta 2001, y de 1 a 8 puntos hasta 2006. En 2007 se pasa a una escala de valoración de 0 a 10, para las promociones anteriores se ha procedido a re-escalar los valores mediante regresión aritmética.

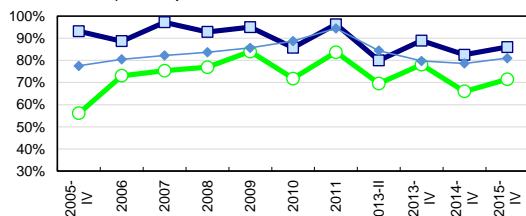
Salario medio neto mensual (a jornada completa)



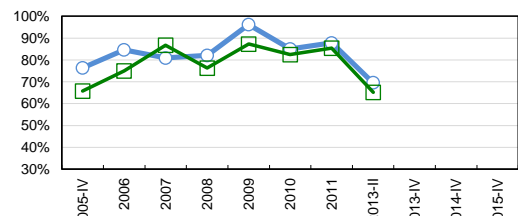
Categoría Salarial (*)



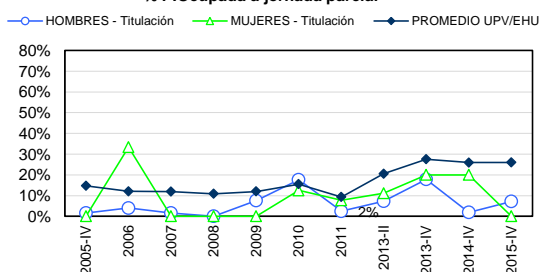
■ Empleo encajado a formación terciaria - Titulación
 ■ El empleo está relacionado con los estudios - Titulación
 ■ Empleo encajado a formación terciaria - PROMEDIO UPV/EHU



■ Se requiere nivel de formación universitaria - Titulación
 ■ Desempeña funciones nivel universitario - Titulación



% P.Ocupada a jornada parcial



■ % Pobl.Asalariada fija / Total Pobl.Asalariada
 ■ % Profesional Autónomo / Total Pobl.Ocupada

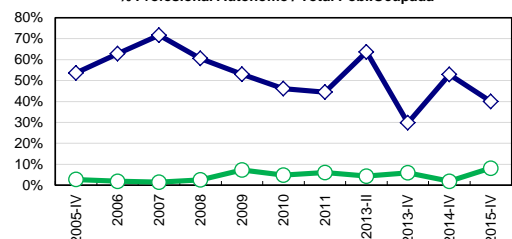
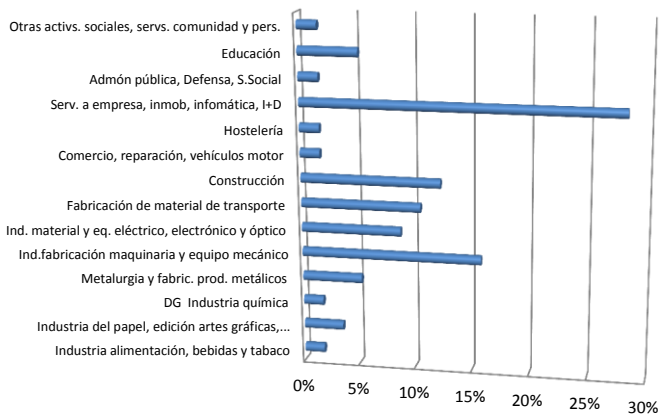


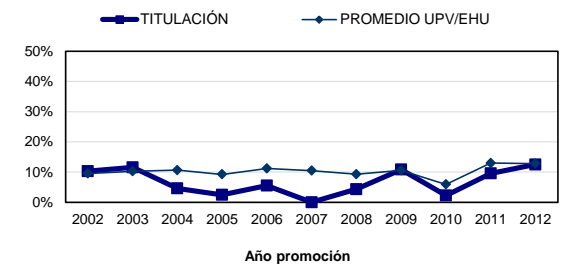
Tabla III. (Cont.) Otros datos sobre el empleo de las personas ocupadas.

OTROS DATOS RELACIONADOS	Promoción	2002	2003	2004	2005	2006	2007	2008	2009	2010	2011	2012
Sector actividad de la empresa												
Agrario		0%	0%	0%	0%	0%	2%	0%	2%	0%	0%	0%
Industria		40%	43%	48%	51%	58%	52%	56%	44%	43%	53%	47%
Construcción		12%	28%	28%	15%	10%	17%	6%	6%	19%	18%	14%
Servicios		48%	28%	24%	34%	32%	29%	39%	48%	39%	30%	39%
Titularidad de la empresa												
Pública		5%	2%	4%	2%	7%	7%	4%	8%	4%	9%	4%
Privada Nacional		58%	79%	41%	55%	60%	62%	48%	52%	62%	56%	61%
Privada Multinacional		34%	11%	51%	43%	30%	29%	41%	40%	24%	32%	33%
Cooperativa		3%	6%	4%	0%	3%	2%	4%	0%	4%	2%	0%
Pública-Privada		3%	6%	4%	0%	3%	2%	4%	0%	4%	2%	2%
Pobl. Ocupada de la CAE que ha trasladado su residencia fuera de la misma por motivos de trabajo												
A otro país		3%	2%	0%	3%	0%	0%	0%	7%	2%	4%	6%
A otra Comunidad Autónoma		7%	10%	5%	0%	6%	0%	4%	4%	0%	6%	2%
A otra Provincia de la CAE		7%	10%	5%	0%	6%	0%	4%	4%	0%	6%	6%

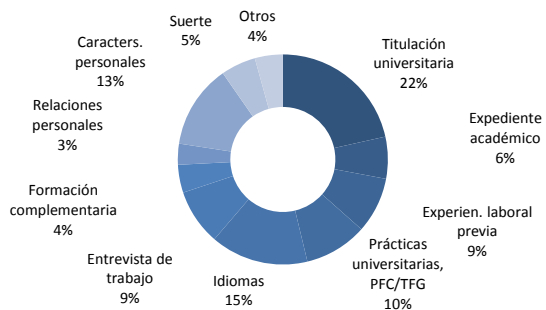
Rama de actividad de la empresa en la que trabajan los egresados



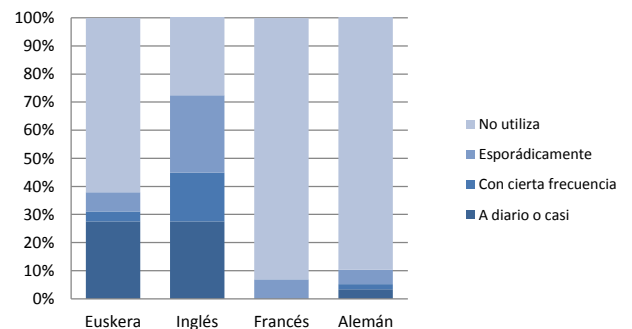
% P.Ocupada de la CAE que ha trasladado su residencia fuera de ésta por motivos laborales



Aspectos de peso para conseguir el primer empleo significativo



Uso de idioma en el empleo



Ingen. Técn. Industrial, Electricidad		Hombre		Mujer		Total	
Total Egresado: 77, Responde: 65, Ocupado: 50		nº	% colum	nº	% colum	nº	% colum
empleos encajados	Gerencia otras empresas no incluidas anteriormente	1	2%	0	0%	1	2%
	Ingenieros en electricidad	1	2%	0	0%	1	2%
	Profesor de universidad y otros centros ens. superior	1	2%	0	0%	1	2%
	Profesor de enseñanza secundaria	1	2%	0	0%	1	2%
	Otros prof.en gestión, organiza. y admón. empresas	1	2%	0	0%	1	2%
	Otros Profesional de nivel medio de informática	1	2%	0	0%	1	2%
	Ingenieros técnicos en construc. y obra civil	2	5%	0	0%	2	4%
	Ingenieros técnicos en electricidad	10	23%	4	57%	14	28%
	Ingenieros técnicos en electrónica y telecom	2	5%	0	0%	2	4%
	Ingenieros técnicos mecánicos	1	2%	0	0%	1	2%
	Otros ingenieros técnicos (excp. agrícolas)	10	23%	0	0%	10	20%
	Otro profesorado técnico de formación profesional	1	2%	0	0%	1	2%
	Delineantes y diseñadores técnicos	2	5%	0	0%	2	4%
	Técnicos y Aux. de ingen. civil, obra y topografía	0	0%	1	14%	1	2%
	Técnicos en electricidad, instalac. gas, agua, etc.	1	2%	0	0%	1	2%
	Técnicos en mecánica	1	2%	0	0%	1	2%
	Técnicos y Responsables de calidad	1	2%	1	14%	2	4%
empleos no encajados	Recepcionistas en estabs. distintos de oficinas	0	0%	1	14%	1	2%
	Policías locales	1	2%	0	0%	1	2%
	Pintores, barnizadores, empapeladores y asim.	1	2%	0	0%	1	2%
	Instaladores de material aislante térmico e insonorización	1	2%	0	0%	1	2%
	Montadores de estructuras metálicas	1	2%	0	0%	1	2%
	Mecánicos y reparadores de equipos eléctricos	1	2%	0	0%	1	2%
	Op.de máq.para fabricar prods. de papel y cartón	1	2%	0	0%	1	2%
Total P.Ocupadas que responden		43	100%	7	100%	50	100%
Total Personas Ocupadas		43		7		50	

Tabla V. Competencias: Valoración del nivel de formación de las competencias adquiridas y de su utilidad en el trabajo

Promoción	2002	2003	2004	2005	2006	2007	2008	2009	2010-2011-2012	2002	2003	2004	2005	2006	2007	2008	2009	2010-2011-2012
COMPETENCIAS (punt. media en escala 0 a 10)	VALORACIÓN FORMACIÓN ADQUIRIDA									UTILIDAD PARA EL PUESTO								
FORMACIÓN BÁSICA																		
Formación teórica	6,6	6,8	7,0	6,7	7,0	7,1	7,1	6,8		5,1	5,3	5,8	5,0	6,3	6,2	6,3	6,2	
Formación práctica (univers.)	4,8	5,0	5,1	4,1	4,1	4,8	5,1	4,9		4,4	4,0	4,4	4,8	5,5	4,8	6,5	6,0	
Prácticas en empresa, 'in situ'	4,4	5,3	5,7	5,2	6,5	6,5	5,5	5,5		4,1	4,7	5,5	6,4	6,7	6,8	7,1	6,6	
EXPRESIÓN Y RELACIÓN																		
Expresión escrita	4,8	5,3	5,6	5,4	5,2	6,0	5,3	5,9		5,0	5,9	6,1	6,1	6,5	6,2	6,8	6,7	
Expresión oral	4,7	5,2	5,3	5,0	5,2	6,1	5,8	5,9		5,5	5,8	6,4	6,5	6,9	6,3	7,2	6,8	
Trabajo en equipo	5,3	6,1	6,2	5,9	5,7	6,5	6,6	6,2		6,3	6,4	7,2	6,9	7,0	6,9	7,8	7,0	
Liderazgo	5,3	6,1	6,2	5,9	5,7	5,1	5,3	5,7		5,2	5,2	6,2	6,4	6,1	5,8	7,3	6,6	
PENSAMIENTO																		
Toma de decisiones	4,3	4,9	5,3	4,9	4,9	5,5	5,7	6,3		6,3	6,8	7,4	7,1	7,2	6,8	7,8	7,0	
Pensamiento crítico	5,0	5,0	5,5	5,3	5,4	5,9	6,2	6,2		6,1	6,0	6,9	7,0	6,9	6,6	7,5	6,8	
Creatividad	4,7	4,4	5,1	4,6	5,0	6,0	5,7	5,8		5,6	5,4	6,2	6,0	6,5	6,1	7,1	6,7	
INSTRUMENTALES																		
Gestión y planificación	4,6	5,3	5,4	4,7	5,1	6,1	6,2	6,0		6,0	6,5	6,8	6,3	7,0	6,6	7,7	6,8	
Habilidad documentación	5,7	6,1	6,2	5,6	5,6	6,2	6,8	6,4		6,4	6,6	7,3	7,1	6,8	6,5	7,6	7,2	
Idiomas extranjeros	3,1	3,3	3,2	2,8	3,1	3,7	4,5	4,2		4,0	4,6	4,7	5,2	5,0	4,4	8,0	5,8	
Informática (ofimática)	3,1	3,2	4,6	4,6	4,4	5,6	5,8	5,5		6,2	6,2	6,9	6,8	6,7	6,5	7,6	6,6	
TOTAL ENTREVISTAS	61	58	74	44	64	51	66	65		59	42	64	34	55	38	48	33	

NOTA: En el apartado de UTILIDAD PARA EL PUESTO sólo se recoge la opinión de las personas que manifestaron tener un empleo con requisito de formación universitaria o funciones asimilables a nivel universitario.

NOTA: 2007 CAMBIO METODOLÓGICO. En las promociones anteriores a 2007 se utilizó una escala de valoración de 1 a 4 puntos hasta 2001, y de 1 a 8 puntos hasta 2006. En 2007 se pasa a una escala de valoración de 0 a 10, para las promociones anteriores se ha procedido a re-escalar los valores mediante regresión aritmética

Valoración de la FORMACIÓN adquirida y su UTILIDAD en el puesto de trabajo (puntuación media en escala 0 mín.-10 máx.)

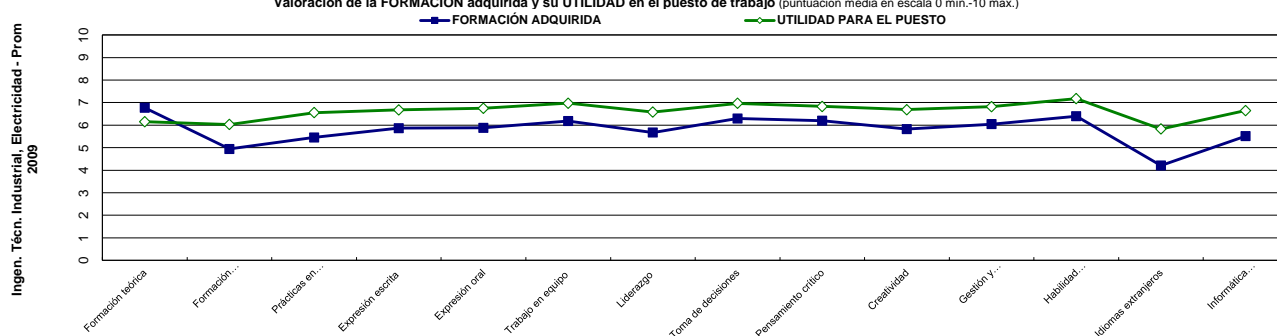


Tabla VI. Valoración de la Universidad por cada Promoción egresada.

SATISFACCION (puntuación en escala 0 a 10)	2002	2003	2004	2005	2006	2007	2008	2.009	2013
PROFESORADO									
Capacidad pedagógica	6,6	6,5	6,4	6,4	6,6	7,0	6,7	6,5	
Conocimientos profesorado	7,1	7,1	7,0	6,9	7,3	7,3	7,0	6,9	
Accesibilidad	6,7	7,0	7,3	6,7	7,3	7,3	7,5	6,6	
ENSEÑANZA									
Formación teórica	6,6	6,8	7,0	6,7	7,0	7,1	7,1	6,8	
Formación práctica (en la universidad)	4,8	5,0	5,1	4,1	4,1	4,8	5,1	4,9	
Prácticas "in situ", en empresa	4,4	5,3	5,7	5,2	6,5	6,5	5,5	5,5	
Política lingüística (oferta euskera-castellano)	4,4	4,5	4,5	5,2	5,4	5,9	5,8	6,0	
Útil para adquirir preparación científico-humanística	5,9	5,7	5,8	6,0	6,0	6,2	6,2	6,3	
Útil para encontrar un trabajo	6,3	6,5	6,5	6,9	6,3	6,6	6,6	5,4	
INSTALACIONES Y EQUIPAMIENTO									
Aulas prácticas y laboratorios	4,9	5,1	4,7	5,7	5,7	5,6	6,3	6,1	
Salas informática	4,7	4,6	4,5	5,6	5,7	6,3	6,1	6,3	
Bibliotecas y Salas de estudio	6,4	6,4	6,4	7,1	6,7	7,1	7,0	6,6	
Accesos y Transporte	7,4	7,2	6,8	7,4	7,0	7,0	7,3	7,4	
Cafetería y Comedor	5,1	5,8	5,7	6,5	5,6	6,7	6,3	5,7	
OTROS SERVICIOS									
Servicio de administración universitaria	6,0	6,1	6,4	6,3	6,2	6,7	6,7	6,1	
Otros servicios (Deportes, SOU, aloj...)	5,4	5,4	5,6	5,5	5,5	6,2	6,4	5,9	
OTROS									
El plan estudios permite acabar en tiempo estipulado	37%	42%	50%	55%	53%	59%	56%	54%	
Exceso de alumnos por aula	33%	34%	36%	25%	17%	16%	8%	10%	
Ha necesitado apoyo externo (academias, etc.)	63%	56%	57%	75%	53%	76%	74%	74%	
Baja relación entre estudios y conocimientos demandados en el mercado laboral	25%	24%	31%	26%	22%	20%	19%	25%	
TOTAL ENTREVISTAS	81	58	74	44	64	51	66	68	

NOTA: 2007 CAMBIO METODOLÓGICO. En las promociones anteriores a 2007 se utilizó una escala de valoración de 1 a 4 puntos hasta 2001, y de 1 a 8 puntos hasta 2006. En 2007 se pasa a una escala de valoración de 0 a 10, para las promociones anteriores se ha procedido a re-escalar los valores mediante regresión aritmética. El enunciado referido a la 'Formación práctica' varía en la promoción 2004, para diferenciar más claramente las clases prácticas en la universidad de las prácticas en empresa, practicum, in situ, etc.

Realiza la valoración el total de alumnado que responde a la entrevista, sea cual sea su situación laboral o su empleo.

Valoración de la Universidad : profesorado, enseñanza, instalaciones, etc. (puntuación media en escala 0 mín.-10 máx.)

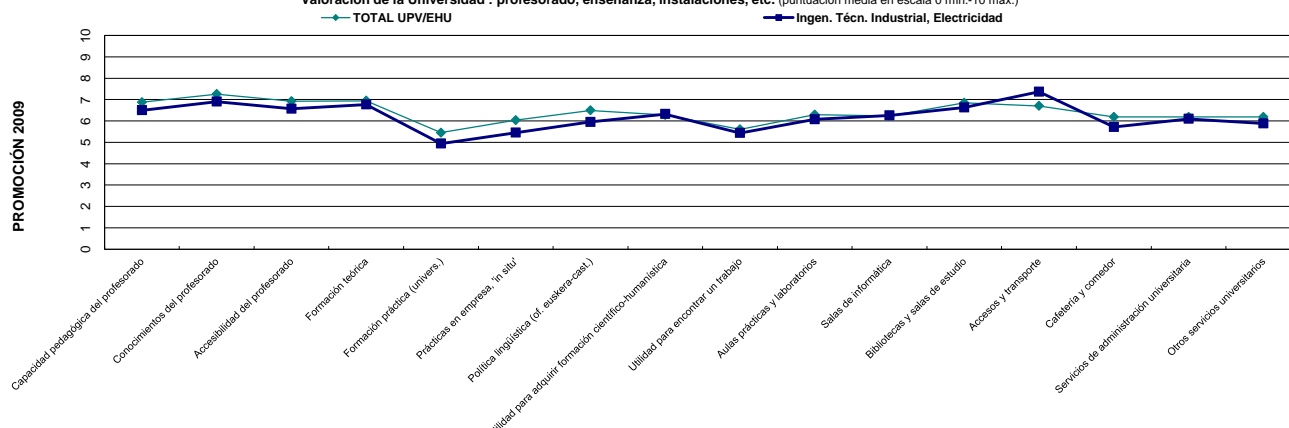


Tabla VII. Sugerencias realizadas por las últimas promociones de esta Titulación. Respuesta múltiple (% sobre total n que responde).

Ingen. Téc. Industrial, Electricidad	2004	2005	2006	2007	2008	2009	2010	2011	2012	2004	2005	2006	2007	2008	2009	2010	2011	2012
	Recuento	Recuento	Recuento	Recuento	Recuento	Recuento	Recuento	Recuento	Recuento	% colum.	% colum.	% colum.	% colum.	% colum.	% colum.	% colum.	% colum.	% colum.
Mayor relación contenidos con realidad profesional	8	4	8	5	10	15	10	8	7	11%	9%	13%	10%	15%	22%	13%	10%	11%
Más prácticas en empresa	3	5	10	8	11	13	4	15	18	4%	11%	16%	16%	17%	19%	5%	19%	28%
Mayor calidad de las prácticas en empresa			1	1	2	1	1	1	3			2%	2%	3%	1%	1%	1%	5%
Clases más prácticas (en la Universidad)	11	5	12	5	12	18	10	12	13	15%	11%	19%	10%	18%	26%	13%	15%	20%
Mayor relación universidad - empresa	1	3			4	9	5	6	7	1%	7%			6%	13%	7%	8%	11%
Más becas y píedit. en extranjero/ Erasmus			1		1				1				2%		2%			2%
Más profesorado con exper. profesional en empresas	1	2			3	4		1	2	1%	5%			5%	6%		1%	3%
Subtotal RELACION FORMACIÓN M.LABORAL	17	11	20	13	28	29	18	27	28	24%	25%	31%	25%	42%	43%	24%	35%	43%
Información y orient. profesional (previa, en y post carrera)			1	1	2	4	6	4	4			2%	2%	3%	6%	8%	5%	6%
Intermediación laboral, bolsa de empleo, web				2		2	3	3	1				4%		3%	4%	4%	2%
Seguimiento ex-alumnos/ Asoc. Antiguos Alumnos		1					1				2%					1%		
Subtotal SERV. ORIENTACIÓN Y EMPLEO		1	1	3	2	5	7	6	4		2%	2%	6%	3%	7%	9%	8%	6%
Potenciar/ ampliar oferta en euskera	2			1	1	3	1	1	3	3%		2%	2%	5%	1%		1%	5%
Elevar calidad de la enseñanza en euskera			1		4							2%		6%				
Obtener homologación título EGA al finalizar carrera					1								2%					
Subtotal EUSKERA	2		2	1	5	1		1	3	3%		3%	2%	8%	1%		1%	5%
Mejora planes de estudio	1		3		1	3		1	4	1%		5%		2%	4%		1%	6%
Información sobre Bolonia, crítica/ Estabilizar planes estudio	1				1					1%				2%				
Cuestionamiento créditos libre elección y sist. homolog.																		
Mayor oferta especialidades/ Mayor especialización				1	1		1	3	1			2%	2%			1%	4%	2%
Mayor oferta de asignaturas optativas				1				1				2%					1%	
Ampliar oferta de form. continua, masters, posgrado						1									1%			
Más idiomas extranjeros	2	1	1	2	6	5			1	3%	2%	2%	4%	9%	7%			2%
Formación en gestión (de proyectos/ empresa)																		
Habil. transversales (equipo, hablar público, líder)		2			1	2					5%				3%			
Formar para docencia: expresión, control g ^o , motivac.					1	1								2%	1%			
Fomento investigación y desarrollo	1									1%								
Mantener la carrera/ Ampliar duración/ Ofertar licenc.					3										4%			
Acortar duración carrera																		
Subtotal PLAN ESTUDIOS Y OF.ACADEMICA	5	3	5	3	8	10	1	4	5	7%	7%	8%	6%	12%	15%	1%	5%	8%
Calidad del profesorado muy desigual			2	4	4	1							3%	8%	6%	1%		
Profesorado: más calidad, actual, etc.	7	3	2	2	5	4		1	2	10%	7%	3%	4%	8%	6%		1%	3%
Profesorado: más accesible e implicado/ más control	3	1		1	4	1			1	4%	2%		2%	6%	1%			2%
Cambio/ mejora pedagogía/ Mayor partic. alumnado			1					1	1			2%					1%	2%
Más tutoría y seguimiento de prácticas y proyectos																		
Actualización de temarios y contenidos				2	4	1	1	1	4				4%	6%	1%	1%	1%	6%
Mayor coord. entre Profesores, Dptos. o Centros																		
Aumentar nivel de exigencia de la carrera				1	1	1		1					2%	2%	1%		1%	
Menos nivel exigencia/ Menos presión y control	1									1%								
Subtotal PROFESORADO Y DOCENCIA	8	3	3	7	11	6	1	3	7	11%	7%	5%	14%	17%	9%	1%	4%	11%
Más informática, NTIC, más salas, horario...	2	1			2			1	1	3%	2%			3%			1%	2%
Aplicaciones informáticas específicas de su área	1	1			3	1		1	3	1%	2%			5%	1%		1%	5%
Mejorar la web/ Enseñanza y gestiones admts. vía web																		
Mejora infraestructura y accesos/ Bonos transporte	2				2	4			1	3%				3%	6%			2%
Más instalaciones deportivas, zonas verdes																		
Mejora de las instalaciones/ su mantenimiento	1	1							1	1%	2%							2%
Más recursos técnicos, económicos y humanos			1	1		1						2%	2%		1%			
Mayor dotación laborats., máquinas, instrum. etc.	3	3		1	4	1		1		4%	7%		2%	6%	1%			
Mayor dotación bibliotecas, ampliación horario		1	1			1					2%	2%			1%			
Instalar comedor/ Mejora comedor o cafetería																		
Subtotal INSTALACIONES Y EQUIPAMIENTO	7	5	2	2	7	5		1	3	10%	11%	3%	4%	11%	7%		1%	5%
Oferta cursos en fin de semana, verano																		
Mejorar la distribución geog. de oferta académica								1									1%	
Menor saturación aulas/ Implantar núms. clausus			1									2%						2%
Eliminar números clausus/ Ampliar nº plazas																		
Mejorar distribución horaria de clases/ evitar solapamiento		1										2%						
Facilitar estudios y trabajo (apuntes, horario)			1										2%					
Incrementar becas, abaratar precios																		
Mejora servicio Secretaría / Atención Alumnado			1		1	1		1				2%		2%	1%		1%	
Mejor organización, menos burocracia, otros gestión								1									1%	
Más disciplina/ Menos politización																		
Mejora de la imagen de la universidad																		
Fomentar vida extra académica/ Campus																		
Subtotal ORGANIZACIÓN INTERNA		1	2		1	1		3	1		2%	3%		2%	1%		4%	2%
La universidad/ la carrera no vale para nada	1							1	1	1%							1%	2%
Falta salida profesional/ Poco reconocimiento		1						1			2%						1%	
Valoración muy positiva			1	1	3	1	1	1	3			2%	2%	5%	1%	1%	1%	5%
Mejora cond. laborales de profesorado e investig.																		2%
Encuesta, cuestionario		2	2	2							5%	3%	4%					3%
Otras	1	1	1	1	1	2	1	2	2		2%	2%	2%	2%	3%	1%	3%	
Subtotal OTRAS	1	4	4	4	4	3	2	4	7	1%	9%	6%	8%	6%	4%	3%	5%	11%
No hace ninguna sugerencia	44	25	35	30	27	25	53	41	27	61%	57%	55%	59%	41%	37%	71%	53%	42%
TOTAL RESPONDE (n)	72	44	64	51	66	68	74	78	65	100%	100%	100%	100%	100%	100%	100%	100%	100%
(% que responde sobre Total Egresado)	59%	59%	76%	82%	76%	72%	72%	86%	84%									
TOTAL EGRESADO	123	74	84	62	87	94	103	91	77									