

Ingen. Técn. Topografía

Promoción 2012 - UPV/EHU

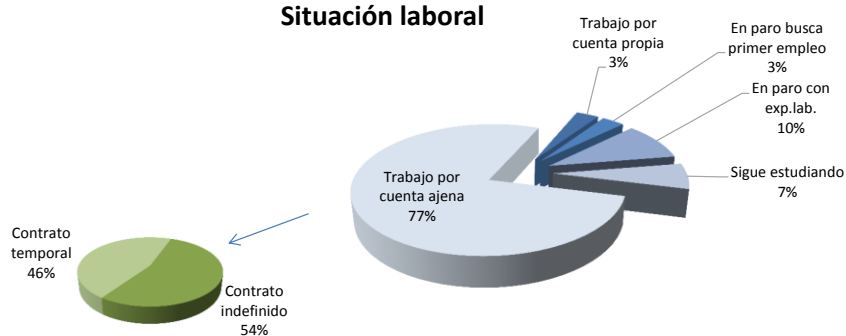
INDICE DE TABLAS Y GRÁFICOS	Páginas
Apartado I. Descripción	
Tabla I. Descripción de la Titulación (volumen de alumnado, % de mujeres, edad, nota media...)	2
Tabla II. Datos relativos a la inserción laboral de la Titulación	2
Apartado II. Empleo	
Tabla III. Datos relacionados con el empleo de las personas ocupadas	3
Tabla IV. Relación de ocupaciones o profesiones en las que trabajan, según sexo	4
Apartado III. Competencias	
Tabla V. Competencias: Valoración del nivel de formación de las competencias adquiridas y de su utilidad en el trabajo.	5
Apartado IV. Satisfacción con la Universidad	
Tabla VI. Valoración de la Universidad	5
Tabla VII. Sugerencias realizadas a la Universidad	6

Promoción de Grado egresada el año 2012 en la Universidad del País Vasco (UPV/EHU). Los datos de este estudio fueron obtenidos mediante entrevista telefónica personal (CATI), entre Noviembre y Diciembre de 2015. Resultados en base a las respuestas directas, sin ponderar.

Tabla I. Descripción de la Titulación (volumen de alumnado, % de mujeres, edad, nota media...)

DESCRIPCION	Promoción	2002	2003	2004	2005	2006	2007	2008	2009	2010	2011	2012
Nº DE PERSONAS EGRESADAS		32	42	25	20	36	29	26	31	28	51	36
% Mujeres (sobre total)		28%	29%	36%	45%	47%	31%	50%	52%	43%	31%	42%
Edad media (al finalizar carrera)		25	26	25	25	25	25	24	25	25	26	27
% Cursa carrera en euskera		.	.	.	7%	14%	28%	62%	55%	36%	33%	36%
Duración media carrera (años)		5,4	6,4	6,0	6,3	6,5	6,6	6,1	5,7	6,4	7,0	7,3
Nota media de carrera		6,4	6,2	6,3	6,1	6,3	6,4	6,3	6,5	6,4	6,3	6,1
Año de entrevista		2005-IV	2006	2007	2008	2009	2010	2011	2013-II	2013-IV	2014-IV	2015-IV
TOTAL RESPUESTAS OBTENIDAS		97%	90%	72%	70%	75%	79%	92%	84%	68%	78%	86%
Mujeres entrevistadas		89%	100%	89%	67%	71%	89%	92%	94%	58%	81%	80%
Hombres entrevistados		100%	87%	63%	73%	79%	75%	92%	73%	75%	77%	90%

Situación laboral



Intervalo de tiempo entre fin de estudios y primer empleo

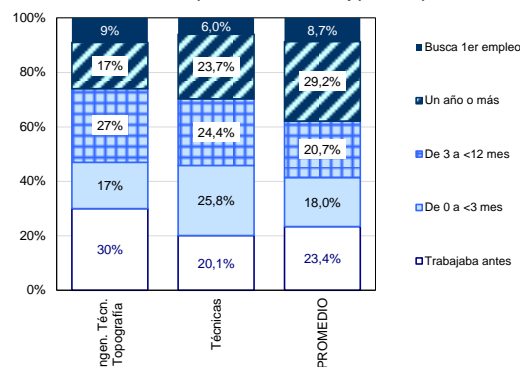


Tabla II. Datos relativos a la inserción laboral de la Titulación

Año de entrevista	2005-IV	2006	2007	2008	2009	2010	2011	2013-II	2013-IV	2014-IV	2015-IV	
INSERCIÓN LABORAL	Promoción	2002	2003	2004	2005	2006	2007	2008	2009	2010	2011	2012
Tasa de Actividad		100%	97%	94%	93%	89%	100%	96%	88%	79%	93%	94%
Tasa Empleo		90%	95%	89%	93%	81%	65%	58%	46%	58%	73%	81%
Tasa de Paro		10%	3%	6%	0%	8%	35%	39%	48%	27%	22%	14%
Tiempo entre fin carrera y 1.er empleo (media meses) (a)+(b)		4	5	3	4	2	7	4	8	8	14	7
Tiempo búsqueda 1.er empleo (media meses) (b)		1	3	2	2	2	1	2	4	5	7	4
% Pobl.Activa con experiencia laboral		97%	100%	100%	100%	96%	91%	87%	87%	87%	100%	97%
Canales de inserción al empleo												
Entorno social (familia, amigos, contactos...)		41%	28%	38%	38%	35%	27%	38%	40%	30%	36%	62%
Envío de CV y autopresentaciones		30%	17%	25%	15%	15%	13%	0%	20%	20%	12%	13%
Oposiciones y Bolsas de empleo		0%	3%	0%	0%	0%	20%	0%	10%	0%	4%	4%
Universidad, prácticas en empresa		11%	8%	6%	23%	0%	13%	8%	20%	20%	12%	0%
Internet		4%	14%	6%	15%	35%	13%	31%	0%	0%	20%	17%
Autoempleo		7%	6%	6%	0%	5%	0%	8%	10%	30%	8%	4%
MUJERES	Promoción	2002	2003	2004	2005	2006	2007	2008	2009	2010	2011	2012
Tasa de Actividad		100%	100%	100%	100%	92%	100%	100%	80%	71%	100%	100%
Tasa Empleo		88%	100%	100%	100%	83%	63%	50%	47%	57%	62%	75%
Tasa de Paro		13%	0%	0%	0%	9%	38%	50%	42%	20%	39%	25%
Tiempo entre fin carrera y 1.er empleo (media meses) (a)+(b)		1	6	3	4	2	8	4	9	13	7	7
Tiempo búsqueda 1.er empleo (media meses) (b)		1	5	3	3	1	1	2	1	5	7	4
% Pobl. Activa femenina con experiencia laboral		100%	100%	100%	100%	100%	88%	92%	83%	100%	100%	100%

TASA DE ACTIVIDAD: % de personas que aportan un trabajo y las que carecen de empleo, pero lo buscan y están disponibles para incorporarse al mismo, sobre el total (de respuestas). Las personas activas se componen de personas Ocupadas y Paradas.

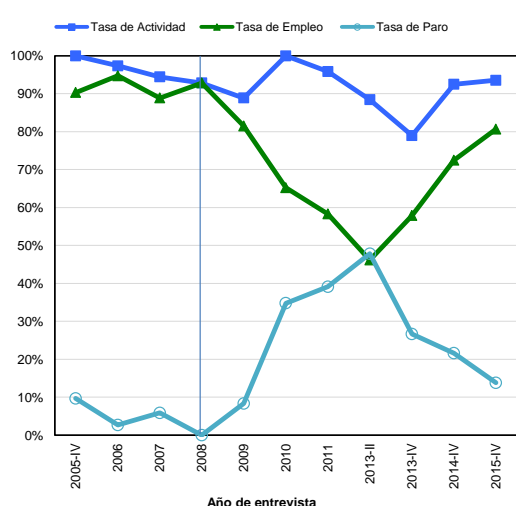
TASA DE EMPLEO: % de personas que tienen un empleo remunerado o ejercen actividad independiente, sobre el total (de respuestas).

TASA DE PARO: % de personas que no tienen un empleo remunerado, están buscando empleo y disponibles para trabajar, sobre el total de P.Activas.

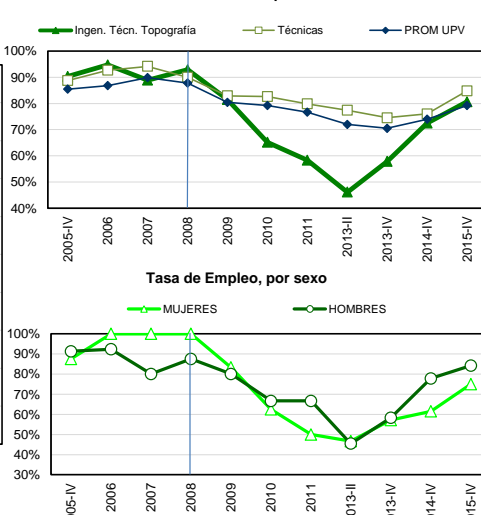
TIEMPO ENTRE FIN DE CARRERA Y PRIMER EMPLEO: Responde la Población Activa con experiencia laboral, excluidas aquellas personas que ya estuvieran ocupadas antes de finalizar sus estudios. CAMBIO METODOLÓGICO: hasta la Promoción de 2000, el indicador se calculaba a partir de las fechas de fin de carrera y de primer empleo aportadas por el Titulado/a. Desde la promoción del 2001 se pregunta por (a) el número de meses transcurrido entre el fin de carrera y el inicio de la búsqueda de empleo, y (b) el nº de meses entre el inicio de la búsqueda y el primer empleo.

%POBL. ACTIVA CON EXPERIENCIA LABORAL: Población que trabaja o ha tenido experiencia laboral previa sobre el total de la población activa actual.

Tasas Actividad, Empleo y Paro- TITULACIÓN



Tasa de Empleo



Tasa de Paro

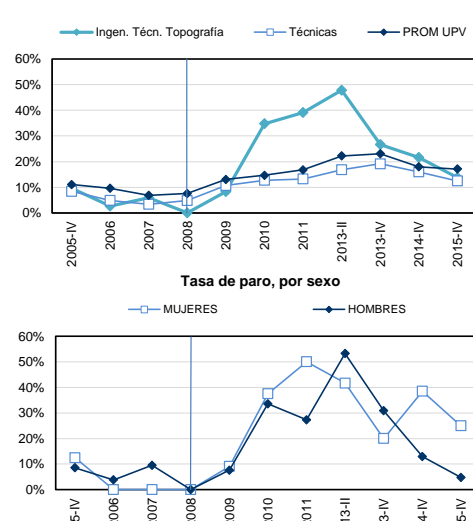


Tabla III. Datos relacionados con el empleo de las personas ocupadas.

Situación en el año (de entrevista)	2005-IV	2006	2007	2008	2009	2010	2011	2013-II	2013-IV	2014-IV	2015-IV
EMPLEO (TOTAL) Promoción	2002	2003	2004	2005	2006	2007	2008	2009	2010	2011	2012
Empleo encajado (dirección, téc. univers. y téc.de apoyo)	96%	100%	100%	100%	100%	93%	100%	92%	82%	72%	48%
Se requiere nivel de formación universitaria	89%	91%	94%	75%	100%	73%	77%	80%			
Funciones nivel universitario	85%	97%	94%	75%	90%	87%	77%	70%			
Relacionado con estudios (bastante o mucho)	93%	83%	94%	92%	100%	73%	46%	80%	50%	52%	24%
Salario medio neto mensual (a jornada completa)	1.334 €	1.534 €	1.557 €	1.727 €	1.695 €	1.573 €	1.296 €	1.305 €	1.102 €	1.355 €	1.149 €
Jornada reducida	0%	6%	0%	0%	0%	0%	29%	17%	20%	38%	24%
% Empleo estable / Total empleo	33%	43%	44%	42%	45%	67%	62%	60%	80%	24%	56%
% Pobl.Asalariada fija / Total Pobl.Asalariada	31%	38%	36%	36%	39%	67%	55%	56%	71%	14%	54%
% Profesional Autónomo / Total Pobl.Ocupada	4%	9%	13%	8%	10%	0%	8%	10%	30%	12%	4%
Satisfacción con empleo (punt. media en escala 0-10)											
Funciones realizadas	8	7,6	8,5	8,1	7,3	7,8	7,6	6,7	7,3	7,3	6,6
Sueldo	6	6,6	6,8	6,7	6,2	7,1	6,5	5,6	6,8	6,3	5,2
Estabilidad laboral	7	6,6	7,3	6,9	6,4	6,8	5,6	3,8	6,2	5,3	5,6
Media de satisfacción global con empleo	7	7,0	7,3	7,3	6,6	7,0	6,7	5,9	6,9	6,4	6,0
TOTAL POBL. OCUPADA (estimación)	29	40	22	19	29	19	15	14	16	37	29
EMPLEO MUJERES Promoción	2002	2003	2004	2005	2006	2007	2008	2009	2010	2011	2012
Empleo encajado (dirección, técnico univ. y de apoyo)	86%	100%	100%	100%	100%	100%	100%	100%	75%	50%	33%
Requisito titulación	71%	100%	100%	50%	100%	100%	67%	86%			
Funciones nivel universitario	57%	91%	100%	50%	100%	100%	67%	86%			
Relacionado con estudios (bastante o mucho)	86%	82%	88%	83%	100%	80%	50%	86%	33%	43%	22%
Salario medio neto mensual (a jornada completa)	1.152 €	1.517 €	1.588 €	1.673 €	1.594 €	1.530 €	1.143 €	1.360 €	1.245 €	863 €	970 €
Jornada reducida	0%	8%	0%	0%	0%	0%	33%	14%	33%	38%	22%
% Empleo estable / Total empleo	29%	45%	50%	33%	44%	40%	33%	71%	67%	14%	78%
% Pobl.Asalariada fija / Total Pobl.Asalariada	29%	33%	43%	33%	44%	40%	33%	67%	50%	0%	78%
% Profesional Autónoma / Total Pobl.Ocupada	0%	18%	13%	0%	0%	0%	0%	14%	33%	14%	0%
Satisfacción con empleo (punt. media en escala 0-10)											
Funciones realizadas	8	8,3	8,9	7,9	7,8	8,0	7,0	7,9	6,7	7,0	6,8
Sueldo	5	7,3	6,8	6,4	7,0	7,6	6,0	6,7	6,3	5,1	5,1
Estabilidad laboral	7	6,8	6,6	7,6	6,7	4,8	5,0	4,2	6,3	5,0	6,6
Media de satisfacción global con empleo	7	7,3	7,4	7,4	7,0	6,6	6,0	6,7	6,8	5,8	6,0
MUJERES OCUPADAS (estimación)	8	12	9	9	14	6	7	7	7	10	11

EMPLEO ENCAJADO: % de Personas Ocupadas con empleo asociado a nivel de formación terciaria (universitaria o profesional de grado superior). Incluye los puestos clasificados bajo los epígrafes de la CNO-94: 1. Dirección y gerencia de empresas, 2. Profesionales científicos e intelectuales asociados a titulación universitaria y 3. Técnicos y Profesionales de apoyo.

REQUISITO DE FORMACIÓN UNIVERSITARIA: % de Personas Ocupadas cuyo empleo tiene como requisito de acceso nivel de estudios universitario.

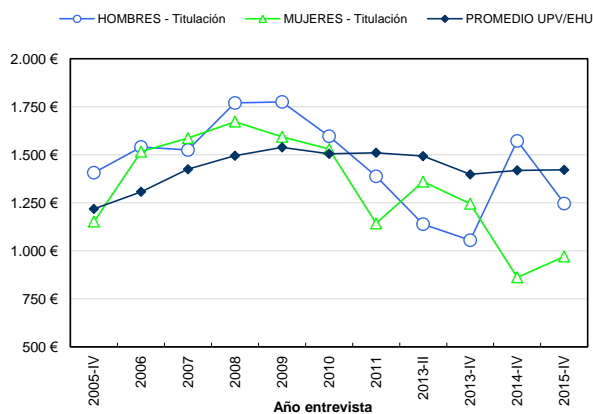
FUNCIONES UNIVERSITARIAS: % de Personas Ocupadas en puestos con funciones propias de nivel universitario (o asimilables en gran parte), con independencia del nivel de estudios requerido para acceder al mismo.

RELACIONADO CON SUS ESTUDIOS: % de Personas Ocupadas que opinan que su trabajo tiene BASTANTE o MUCHA relación con sus estudios universitarios.

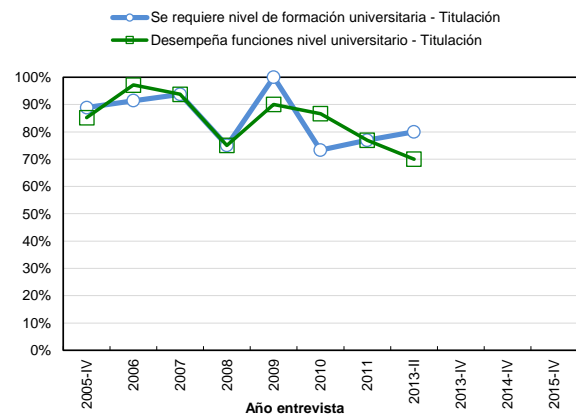
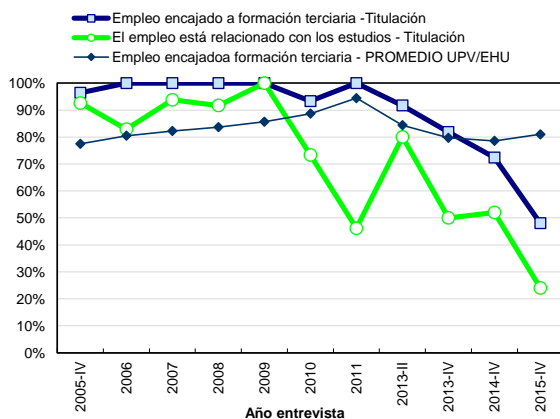
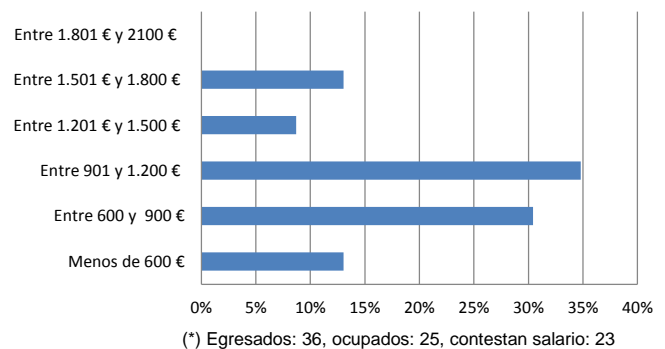
EMPLEO ESTABLE: % de Personas Ocupadas por cuenta propia (autónomo o empleador/a), por cuenta ajena con contrato indefinido (o asimil.) o s.cooperativista.

NOTA: 2007 CAMBIO METODOLÓGICO. En las promociones anteriores a 2007 se utilizó una escala de valoración de 1 a 4 puntos hasta 2001, y de 1 a 8 puntos hasta 2006. En 2007 se pasa a una escala de valoración de 0 a 10, para las promociones anteriores se ha procedido a re-escalar los valores mediante regresión aritmética.

Salario medio neto mensual (a jornada completa)



Categoría Salarial (*)



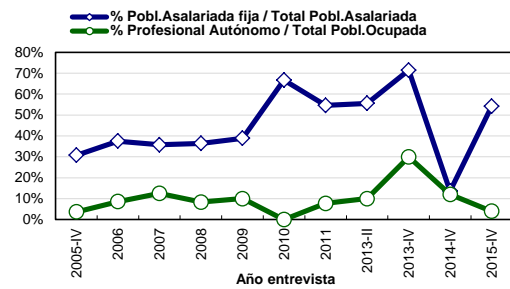
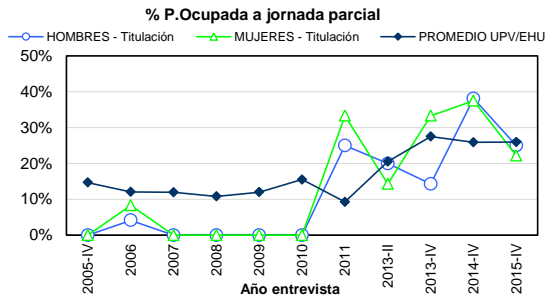
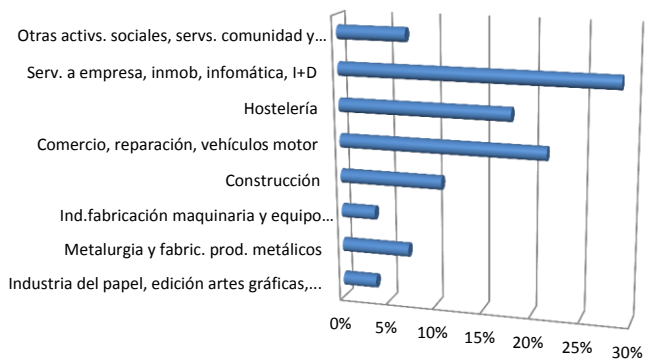


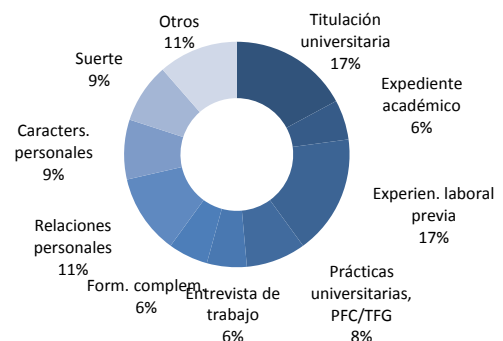
Tabla III. (Cont.) Otros datos sobre el empleo de las personas ocupadas.

OTROS DATOS RELACIONADOS	Promoción	2002	2003	2004	2005	2006	2007	2008	2009	2010	2011	2012
Sector actividad de la empresa												
Agrario		0%	0%	0%	0%	0%	0%	0%	0%	0%	0%	0%
Industria		4%	3%	0%	0%	0%	13%	14%	8%	0%	10%	16%
Construcción		36%	36%	50%	54%	64%	27%	21%	25%	0%	14%	12%
Servicios		61%	61%	50%	46%	36%	60%	64%	67%	100%	76%	72%
Titularidad de la empresa												
Pública		11%	3%	0%	8%	5%	27%	0%	0%	0%	18%	4%
Privada Nacional		75%	86%	81%	77%	82%	53%	77%	92%	90%	54%	68%
Privada Multinacional		7%	11%	19%	8%	14%	20%	8%	8%	0%	18%	20%
Cooperativa		4%	0%	0%	8%	0%	0%	8%	0%	10%	4%	4%
Pública-Privada		4%	0%	0%	0%	0%	0%	8%	0%	0%	7%	4%
Pobl. Ocupada de la CAE que ha trasladado su residencia fuera de la misma por motivos de trabajo												
A otro país		0%	0%	0%	0%	0%	0%	0%	18%	0%	26%	16%
A otra Comunidad Autónoma		16%	14%	15%	8%	22%	8%	8%	0%	0%	4%	11%

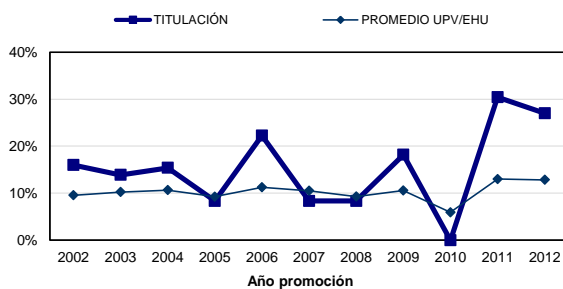
Rama de actividad de la empresa en la que trabajan los egresados



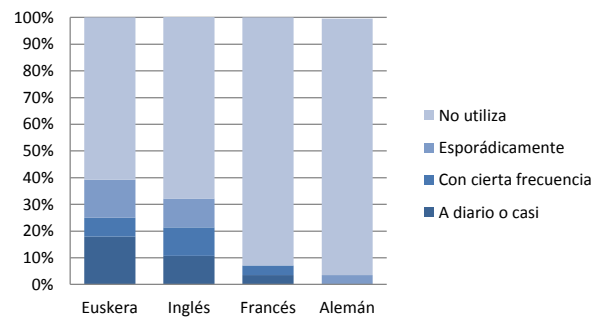
Aspectos de peso para conseguir el primer empleo significativo



% P.Ocupada de la CAE que ha trasladado su residencia fuera de ésta por motivos laborales



Uso de idiomas en el empleo



Ingen. Téc. Topografía		Hombre		Mujer		Total	
Total Egresado: 36, Responde: 31, Ocupado: 25		nº	% colum	nº	% colum	nº	% colum
empleos encajados	Direc. general y presidencia ejecutiva	1	6%	0	0%	1	4%
	Direc. depart. de administración y finanzas	1	6%	0	0%	1	4%
	Ingenieros técnicos de minas y metalurgia	1	6%	0	0%	1	4%
	Ingenieros técnicos cartógrafos y topógrafos	2	13%	1	11%	3	12%
	Delineantes y diseñadores técnicos	1	6%	0	0%	1	4%
	Técnicos y Aux. de ingen. civil, obra y topografía	3	19%	1	11%	4	16%
	Agentes inmobiliarios	0	0%	1	11%	1	4%
empleos no encajados	Empleados de control de abastecimientos e inventario	1	6%	0	0%	1	4%
	Telefonistas	0	0%	1	11%	1	4%
	Cajeros, taquilleros (excp. bancos y correos)	0	0%	2	22%	2	8%
	Croupiers y otros empleados de salas de juego y apuestas	1	6%	0	0%	1	4%
	Cocineros y otros preparadores de comidas	0	0%	1	11%	1	4%
	Camareros, bármans y asim.	2	13%	1	11%	3	12%
	Dependientes en tiendas, almacenes, quioscos...	1	6%	1	11%	2	8%
	Peones de inds. manufactureras	1	6%	0	0%	1	4%
	Peones del transp. y descargadores	1	6%	0	0%	1	4%
	Total P.Ocupadas que responden	16	100%	9	100%	25	100%
Total Personas Ocupadas		16		9		25	

Tabla V. Competencias: Valoración del nivel de formación de las competencias adquiridas y de su utilidad en el trabajo

Promoción	2002	2003	2004	2005	2006	2007	2008	2009	2010-2011-2012	2002	2003	2004	2005	2006	2007	2008	2009	2010-2011-2012
COMPETENCIAS (punt. media en escala 0 a 10)	VALORACIÓN FORMACIÓN ADQUIRIDA									UTILIDAD PARA EL PUESTO								
FORMACIÓN BÁSICA																		
Formación teórica	7,0	6,4	6,7	6,2	7,2	6,7	7,5	7,1		6,1	5,0	5,9	4,8	5,8	5,6	6,3	6,4	
Formación práctica (univers.)	5,9	4,6	6,1	4,0	5,1	6,1	6,1	6,2		6,0	4,3	5,6	4,8	5,9	5,7	7,0	6,2	
Prácticas en empresa, 'in situ'	5,3	5,2	6,7	5,6	6,0	5,9	5,3	5,8		5,7	5,2	6,7	6,5	6,4	5,8	7,2	7,0	
EXPRESIÓN Y RELACIÓN																		
Expresión escrita	6,1	4,5	6,3	5,1	5,2	5,8	6,4	6,5		6,5	5,4	5,4	6,0	6,1	6,3	6,5	6,3	
Expresión oral	5,7	4,2	4,9	5,3	4,6	5,3	6,2	6,5		5,9	4,8	5,6	5,9	5,7	6,2	7,0	6,4	
Trabajo en equipo	7,8	6,9	7,7	6,6	7,4	6,9	7,5	7,1		7,9	7,0	7,5	7,9	7,1	6,7	7,4	7,1	
Liderazgo	7,8	6,9	7,7	6,6	7,1	5,4	5,7	5,7		6,1	5,4	5,6	7,5	6,6	6,6	6,8	5,6	
PENSAMIENTO																		
Toma de decisiones	6,2	4,6	6,0	5,7	5,7	6,1	6,4	6,2		7,3	6,3	7,1	8,1	7,8	6,8	7,9	6,5	
Pensamiento crítico	5,8	4,7	6,3	5,6	5,5	6,0	5,9	6,3		6,7	5,1	6,3	7,5	7,2	6,4	7,2	6,1	
Creatividad	5,6	4,2	6,1	5,4	4,9	5,5	5,5	5,3		6,5	5,1	6,4	7,8	6,9	5,6	6,3	5,4	
INSTRUMENTALES																		
Gestión y planificación	5,8	4,6	6,4	5,4	5,4	6,0	6,1	5,9		7,0	5,6	6,7	7,8	6,6	6,7	7,1	6,1	
Habilidad documentación	5,7	5,4	6,3	5,9	6,3	6,3	7,0	6,3		6,7	6,1	6,2	7,5	7,0	6,9	7,1	6,7	
Idiomas extranjeros	3,5	1,6	1,8	3,5	2,9	4,4	3,9	3,9		3,8	2,4	2,2	6,0	3,9	5,2	5,6	3,9	
Informática (ofimática)	3,5	3,3	5,7	5,4	5,8	6,2	6,6	5,9		8,1	6,1	7,1	6,8	7,6	7,2	7,6	6,3	
TOTAL ENTREVISTAS	26	36	18	13	23	23	22	21		25	32	16	9	20	18	15	11	

NOTA: En el apartado de UTILIDAD PARA EL PUESTO sólo se recoge la opinión de las personas que manifestaron tener un empleo con requisito de formación universitaria o funciones asimilables a nivel universitario.

NOTA: 2007 CAMBIO METODOLÓGICO. En las promociones anteriores a 2007 se utilizó una escala de valoración de 1 a 4 puntos hasta 2001, y de 1 a 8 puntos hasta 2006. En 2007 se pasa a una escala de valoración de 0 a 10, para las promociones anteriores se ha procedido a re-escalar los valores mediante regresión aritmética

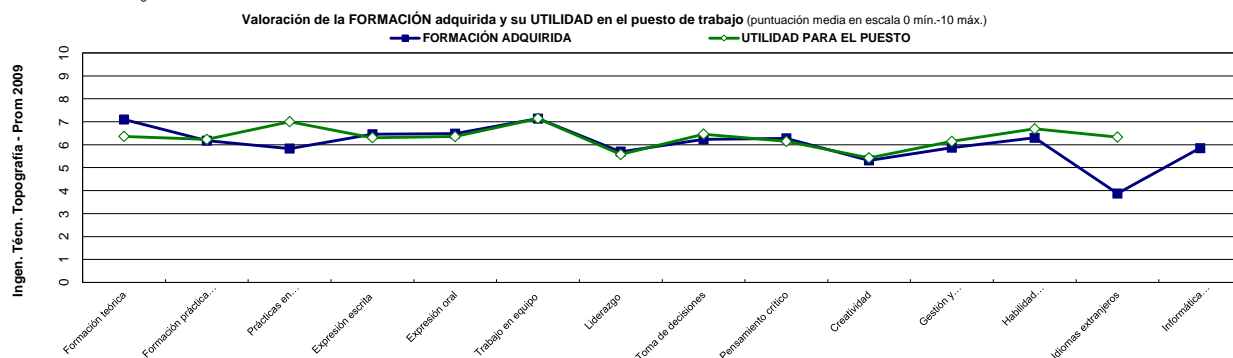


Tabla VI. Valoración de la Universidad por cada Promoción egresada.

SATISFACCIÓN (puntuación en escala 0 a 10)	2002	2003	2004	2005	2006	2007	2008	2009	2010-2011-2012
PROFESORADO									
Capacidad pedagógica	6,4	5,8	6,1	6,3	6,7	6,2	6,6	6,6	
Conocimientos profesorado	7,3	6,4	6,9	7,4	7,2	7,0	7,4	7,4	
Accesibilidad	7,1	6,2	6,4	7,0	7,1	6,9	7,0	7,0	
ENSEÑANZA									
Formación teórica	7,0	6,4	6,7	6,2	7,2	6,7	7,5	7,5	
Formación práctica (en la universidad)	5,9	4,6	6,1	4,0	5,1	6,1	6,1	6,1	
Prácticas "in situ", en empresa	5,3	5,2	6,7	5,6	6,0	5,9	5,3	5,3	
Política lingüística (oferta euskera-castellano)	4,2	2,4	3,0	4,3	5,6	4,9	5,8	5,8	
Útil para adquirir preparación científico-humanística	6,3	5,5	5,9	5,7	6,1	6,3	6,0	6,0	
Útil para encontrar un trabajo	7,5	7,5	7,8	7,1	7,1	6,1	6,3	6,3	
INSTALACIONES Y EQUIPAMIENTO									
Aulas prácticas y laboratorios	5,6	5,9	5,6	6,5	6,7	6,6	7,1	7,1	
Salas informática	5,3	5,3	6,4	7,0	7,0	6,7	6,7	6,7	
Bibliotecas y Salas de estudio	6,3	7,0	8,0	8,5	8,3	7,9	8,0	8,0	
Accesos y Transporte	7,2	6,2	7,3	6,8	7,3	6,5	7,3	7,3	
Cafetería y Comedor	6,4	5,8	6,2	7,4	7,1	7,1	7,2	7,2	
OTROS SERVICIOS									
Servicio de administración universitaria	7,1	6,6	6,9	6,6	7,1	6,8	6,5	6,5	
Otros servicios (Deportes, SOU, aloj...)	6,3	5,2	6,5	5,6	7,9	5,9	6,6	6,6	
OTROS									
El plan estudios permite acabar en tiempo estipulado	27%	14%	17%	15%	22%	39%	27%	35%	
Exceso de alumnos por aula	23%	14%	11%	23%	13%	4%	0%	17%	
Ha necesitado apoyo externo (academias, etc.)	57%	65%	50%	85%	65%	70%	82%	87%	
Baja relación entre estudios y conocimientos demandados en el mercado laboral	20%	38%	22%	54%	35%	26%	14%	27%	
TOTAL ENTREVISTAS	30	37	18	13	23	23	22	23	

NOTA: 2007 CAMBIO METODOLÓGICO. En las promociones anteriores a 2007 se utilizó una escala de valoración de 1 a 4 puntos hasta 2001, y de 1 a 8 puntos hasta 2006. En 2007 se pasa a una escala de valoración de 0 a 10, para las promociones anteriores se ha procedido a re-escalar los valores mediante regresión aritmética. El enunciado referido a la 'Formación práctica' varía en la promoción 2004, para diferenciar más claramente las clases prácticas en la universidad de las prácticas en empresa, practicum, in situ, etc. Realiza la valoración el total de alumnado que responde a la entrevista, sea cual sea su situación laboral o su empleo.

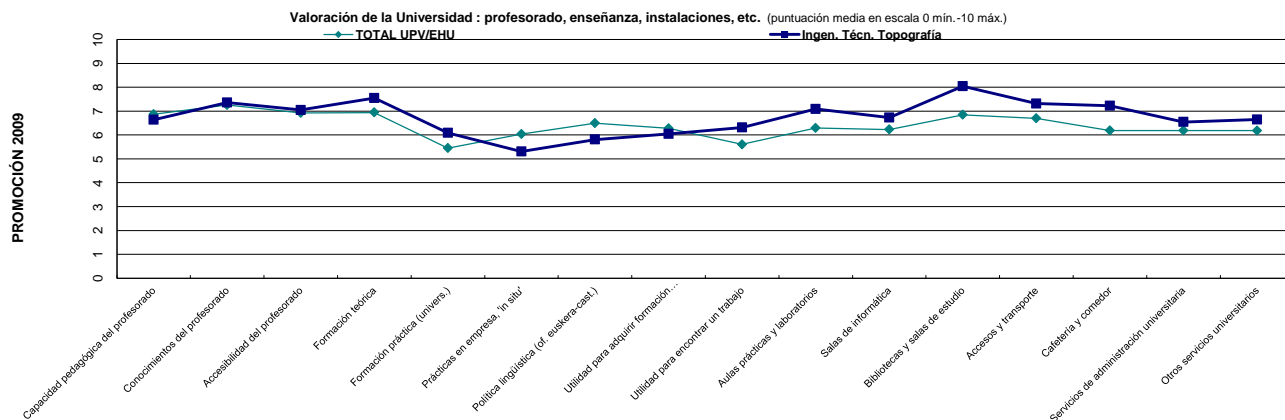


Tabla VII. Sugerencias realizadas por las últimas promociones de esta Titulación. Respuesta múltiple (% sobre total n que responde).

Ingen. Téc. Topografía	2004	2005	2006	2007	2008	2009	2010	2011	2012	2004	2005	2006	2007	2008	2009	2010	2011	2012
	Recuento	Recuento	Recuento	Recuento	Recuento	Recuento	Recuento	Recuento	Recuento	% colum.	% colum.	% colum.	% colum.	% colum.	% colum.	% colum.	% colum.	% colum.
Mayor relación contenidos con realidad profesional	2	2	3	1	1	5		9	5	11%	15%	13%	4%	5%	22%		23%	16%
Más prácticas en empresa	1	3	3		4	4	2	6	9	6%	23%	13%		18%	17%	11%	15%	29%
Mayor calidad de las prácticas en empresa	1				1			1		6%				5%			3%	
Clases más prácticas (en la Universidad)	4	3	4	1	2	3		2	3	22%	23%	17%	4%	9%	13%		5%	10%
Mayor relación universidad - empresa	2				1			4	1	11%				5%			10%	3%
Más becas y próct. en extranjero/ Erasmus																		3%
Más profesorado con exper. profesional en empresas																		
Subtotal RELACION FORMACIÓN M. LABORAL	6	5	8	2	5	10	2	14	13	33%	38%	35%	9%	23%	43%	11%	35%	42%
Información y orient. profesional (previa, en y post carrera)					1	2	1	1						5%	9%	6%	3%	
Intermediación laboral, bolsa de empleo, web		1		1		2		3			8%		4%		9%		8%	
Seguimiento ex-alumnos/ Asoc. Antiguos Alumnos			2									9%						
Subtotal SERV. ORIENTACIÓN Y EMPLEO		1	2	1	1	3	1	3		8%	9%	4%	5%	13%	6%	8%		
Potenciar/ ampliar oferta en euskera	1		1		1	3				6%		4%		5%	13%			
Elevar calidad de la enseñanza en euskera		1	1			1					8%	4%			4%			
Obtener homologación título EGA al finalizar carrera																		
Subtotal EUSKERA	1	1	1		1	3				6%	8%	4%		5%	13%			
Mejora planes de estudio						1		2							4%		5%	
Información sobre Bolonia, crítica/ Estabilizar planes estudio				1	1			1	1				4%	5%			3%	3%
Cuestionamiento créditos libre elección y sist. homolog.																		
Mayor oferta especialidades/ Mayor especialización	1							1	1	6%							3%	3%
Mayor oferta de asignaturas optativas	1									6%								
Ampliar oferta de form. continua, masters, postgrado					1									5%				
Más idiomas extranjeros		1		1		1					8%		4%		4%			
Formación en gestión (de proyectos/ empresa)																		
Habil. transversales (t.equipo, hablar público, líder)				1	1								4%	5%				
Formar para docencia: expresión, control g°, motivac.																		
Fomento investigación y desarrollo																		
Promoción de Grado egresada el año 2012 en la Universidad del P						1									4%			
Acorar duración carrera																		
Subtotal PLAN ESTUDIOS Y OF.ACADÉMICA	1	1	3	2	2	2		2	2	6%	8%	13%	13%	9%	9%	6%	13%	6%
Calidad del profesorado muy desigual		1	1					1			8%	4%					3%	
Profesorado: más calidad, actual, etc.	1		2	1	1	1		3	1	6%		9%	4%	5%	4%		8%	3%
Profesorado: más accesible e implicado/ más control							1									6%		
Cambio/ mejora pedagogía/ Mayor partic. alumnado				1									4%					
Más tutoría y seguimiento de prácticas y proyectos																		
Actualización de temarios y contenidos				1	2	2		3					4%	9%	9%		8%	
Mayor coord. entre Profesores, Dptos. o Centros	1									6%								
Aumentar nivel de exigencia de la carrera																		
Menos nivel exigencia/ Menos presión y control																		
Subtotal PROFESORADO Y DOCENCIA	1	1	3	3	2	2	1	5	1	6%	8%	13%	13%	9%	9%	6%	13%	3%
Más informática, NTIC, más salas, horario...			1		1			1				4%		5%			3%	
Aplicaciones informáticas específicas de su área	4	1		1		2		1	2	22%	8%		4%		9%		3%	6%
Mejorar la web/ Enseñanza y gestiones admts. vía web																		
Mejora infraestructura y accesos/ Bonos transporte	1	1		1						6%	8%		4%					
Más instalaciones deportivas, zonas verdes		1									8%							
Mejora de las instalaciones/ su mantenimiento																		
Más recursos técnicos, económicos y humanos					1		1	1						5%		6%	3%	
Mayor dotación laborats., máquinas, instrum. etc.	2	2	1	1						11%	15%	4%	4%				3%	
Mayor dotación bibliotecas, ampliación horario								1										
Instalar comedor/ Mejora comedor o cafetería																		
Subtotal INSTALACIONES Y EQUIPAMIENTO	5	4	2	3	1	2	1	4	2	28%	31%	9%	13%	5%	9%	6%	10%	6%
Oferta cursos en fin de semana, verano																		
Mejorar la distribución geog. de oferta académica								1									3%	
Menor saturación aulas/ Implantar núms. clausus																		
Eliminar números clausus/ Ampliar nº plazas																		
Mejorar distribución horaria de clases/ evitar solapamiento																		
Facilitar estudios y trabajo (apuntes, horario)					1									5%				
Incrementar becas, abaratar precios									1								3%	
Mejora servicio Secretaría / Atención Alumnado						1									4%			
Mejor organización, menos burocracia, otros gestión																		
Más disciplina/ Menos politización.																		
Mejora de la imagen de la universidad																		
Fomentar vida extra académica/ Campus																		
Subtotal ORGANIZACIÓN INTERNA					1	1		1	1					5%	4%		3%	3%
La universidad/ la carrera no vale para nada																		
Falta salida profesional/ Poco reconocimiento						1		1							4%		3%	
Valoración muy positiva					1			2						5%			5%	
Mejora cond. laborales de profesorado e investig.																		
Encuesta, cuestionario			1															
Otras				3	1	1	1					4%						
Subtotal OTRAS			1	3	2	1	1	3				4%	13%	5%	4%	6%	8%	
No hace ninguna sugerencia	7	6	11	13	12	7	12	19	17	39%	46%	48%	57%	55%	30%	67%	48%	55%
TOTAL RESPONDE (n)	18	13	23	23	22	23	18	40	31	100%	100%	100%	100%	100%	100%	100%	100%	100%
(% que responde sobre Total Egresado)	72%	65%	64%	79%	85%	74%	64%	78%	86%									
TOTAL EGRESADO	25	20	36	29	26	31	28	51	36									