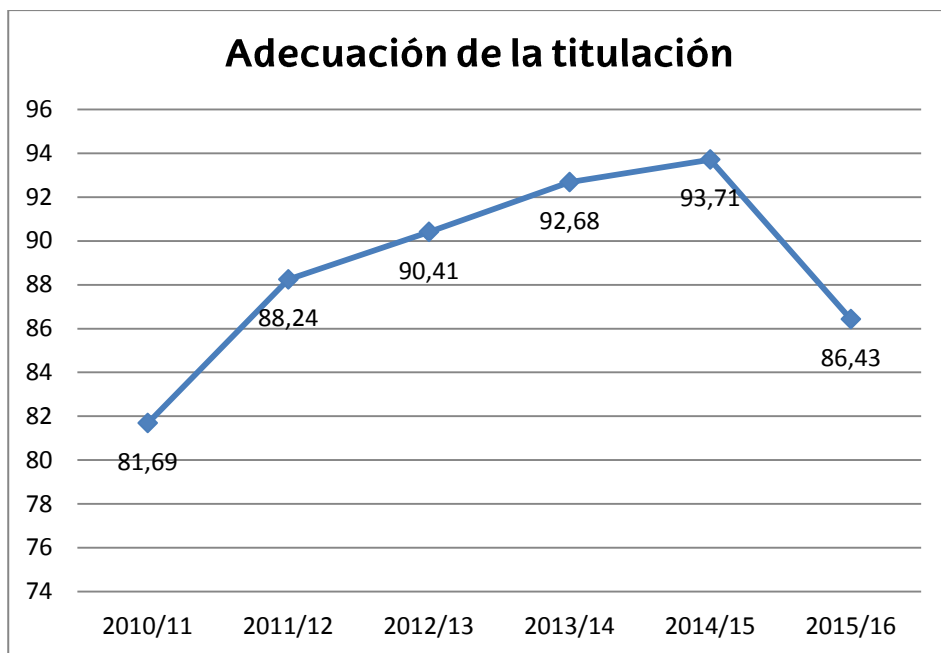
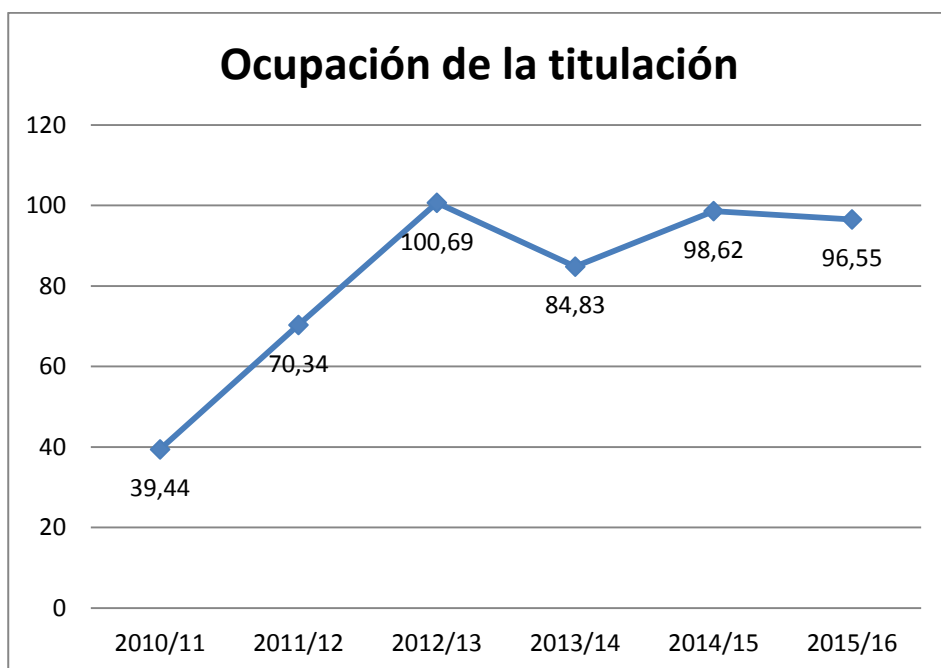


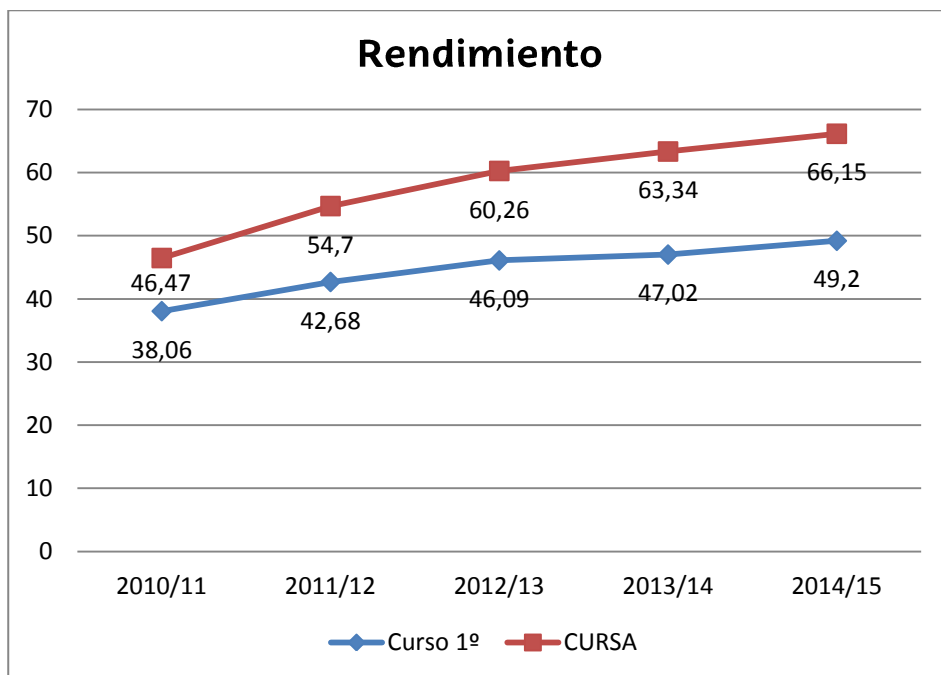
PRINCIPALES RESULTADOS DEL GRADO EN INGENIERIA INFORMÁTICA



Tasa adecuación: Porcentaje de estudiantes de nuevo ingreso en el grado en ingeniería informática procedentes de preinscripción que han elegido el grado en primera opción.

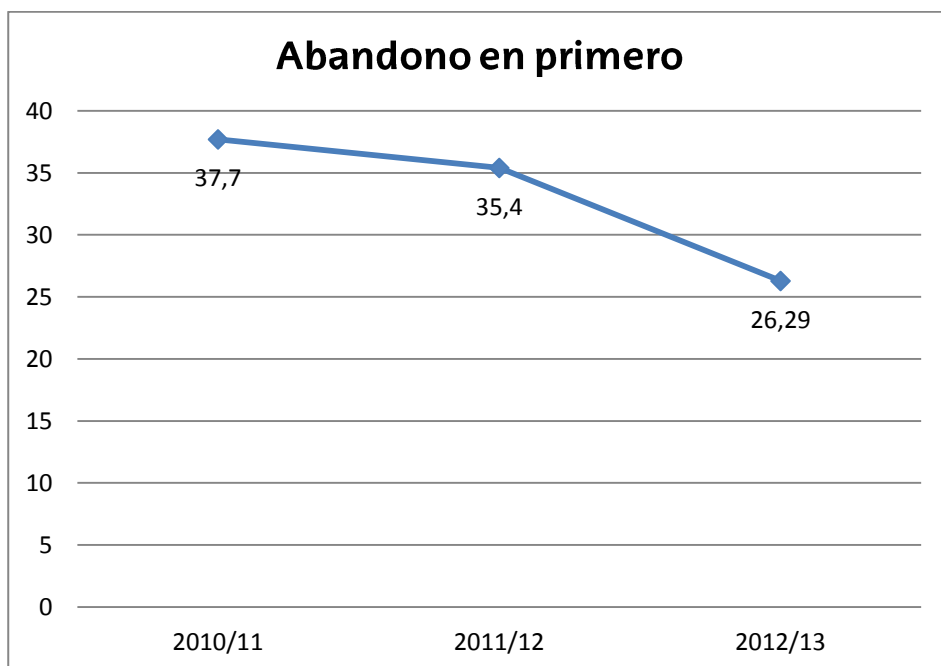


Ocupación de la titulación: Porcentaje de ocupación real de las plazas ofertadas (145) en el grado en ingeniería informática por estudiantes de nuevo ingreso procedentes del proceso de preinscripción.

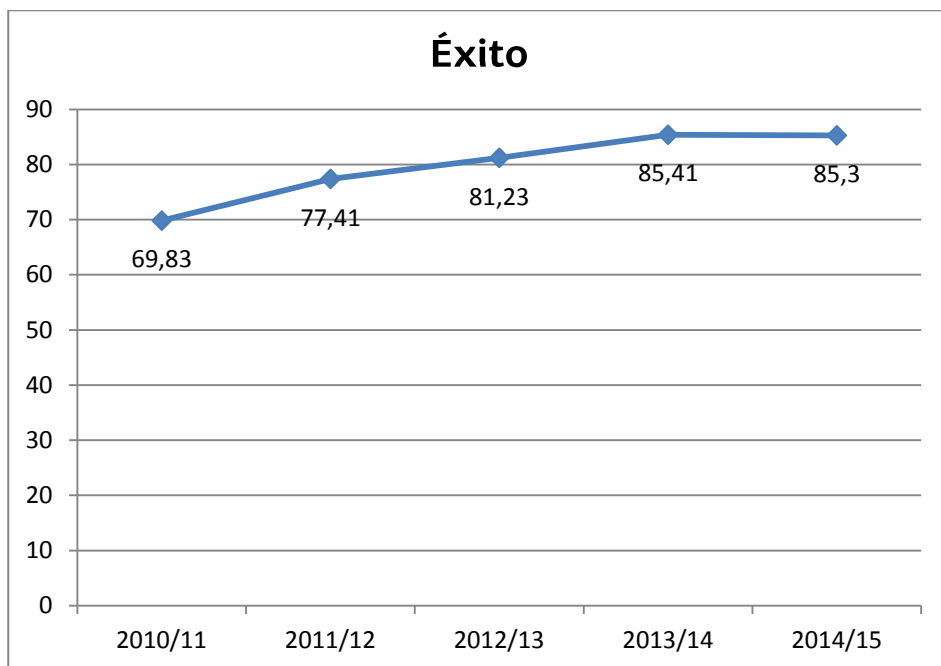


Tasa de rendimiento (CURSA): Relación porcentual entre el número de créditos superados por los estudiantes matriculados en un curso académico y el número total de créditos matriculados en dicho curso académico.

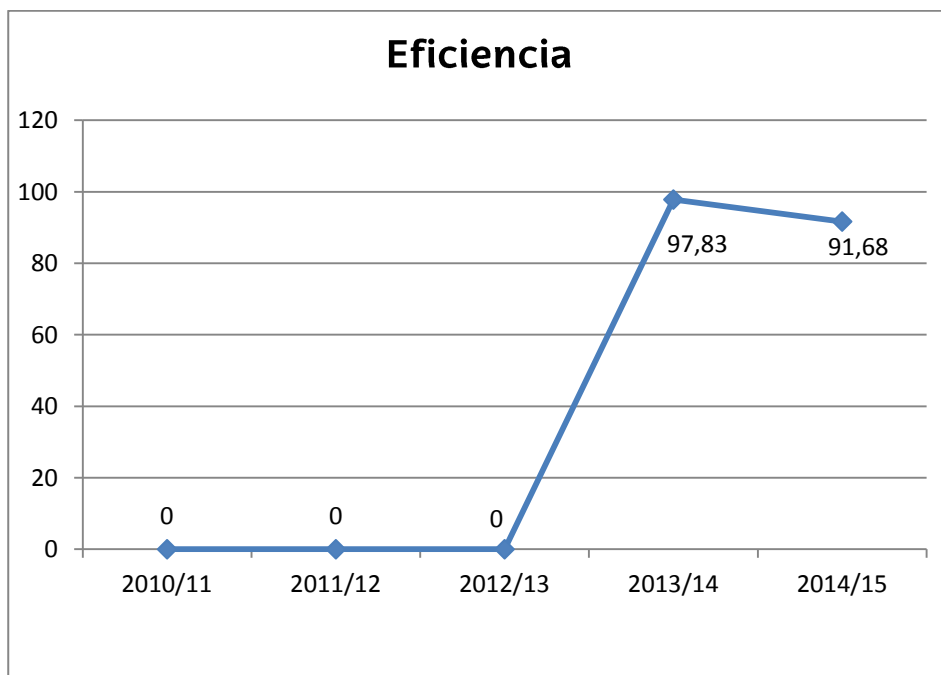
Tasa de rendimiento curso 1º: Relación porcentual entre el número de créditos superados por los estudiantes matriculados en un curso académico y el número total de créditos matriculados en dicho curso académico.



Tasa de abandono en 1º (CURSA): Porcentaje de estudiantes de una cohorte de nuevo ingreso en el curso X, matriculados en el grado en ingeniería informática que sin haberse graduado en este título no se han matriculado en él durante dos cursos seguidos.



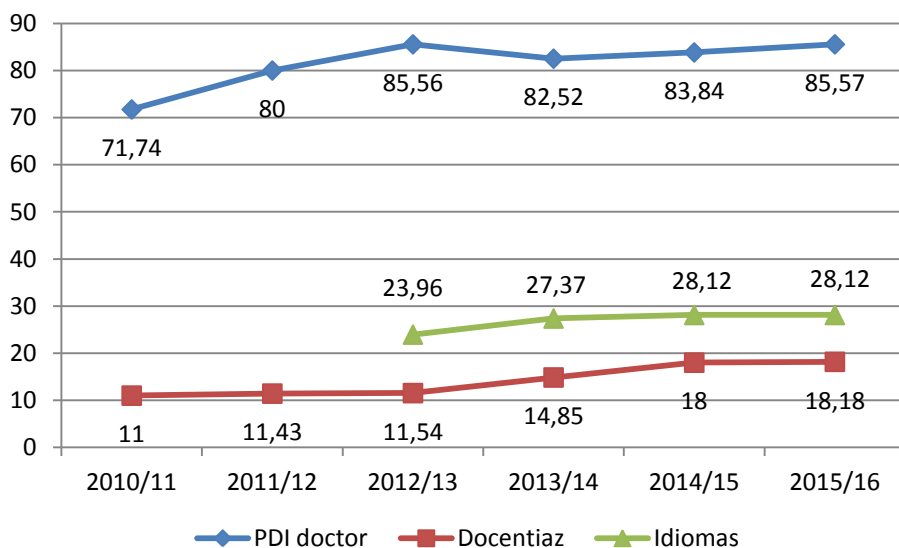
Tasa de éxito (CURSA): Relación porcentual entre el número de créditos superados por los estudiantes matriculados en un curso y el número total de créditos presentados a examen en dicho curso académico.



Tasa de eficiencia (tasa de rendimiento de los egresados universitarios): Relación porcentual entre el número total de créditos que ha superado un estudiante a lo largo de la titulación y el número total de créditos en los que se ha matriculado.



Personal Docente e Investigador

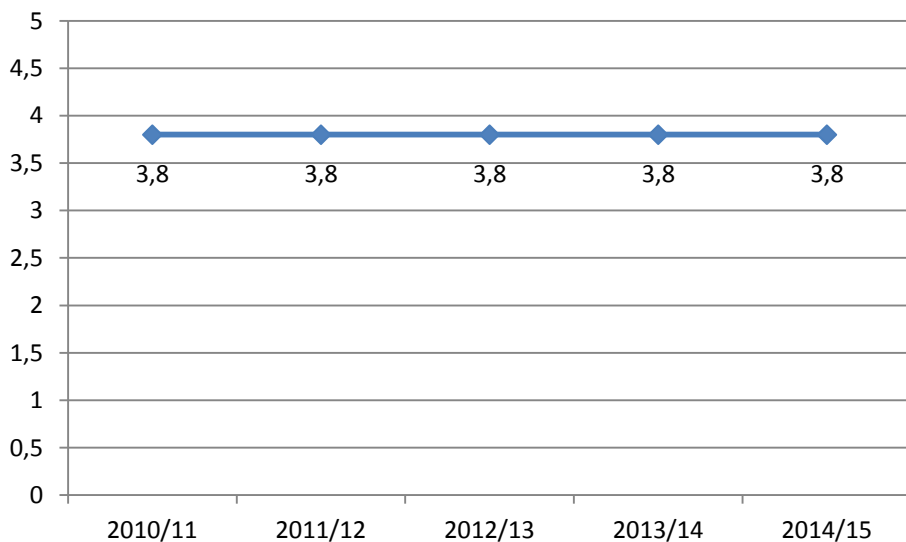


PDI doctor: Porcentaje de PDI (Personal Docente e Investigador) que es doctor e imparte docencia en el Grado.

Doctenz: Porcentaje de PDI evaluado con [Doctenz](#).

% PDI acreditado en idiomas no oficiales.

Satisfacción con la docencia



Es el grado de satisfacción del alumnado con la docencia que recibe de su profesorado.