



LAN HARREMAN  
ETA GIZARTE LANGINTZA  
FAKULTATEA  
FACULTAD  
DE RELACIONES LABORALES  
Y TRABAJO SOCIAL

# FACULTAD DE RELACIONES LABORALES Y TRABAJO SOCIAL

## **Doble Grado**

- Gestión de Negocios + Relaciones Laborables y Recursos Humanos

## **Grados**

- Relaciones Laborales y Recursos Humanos
- Trabajo Social

[www.ehu.eus](http://www.ehu.eus)

# EHU

## Trabajamos el futuro.

### MISIÓN

Euskaldun y plurilingüe, la EHU trabaja en una lengua propia y accesible. **Comprometida** con el bienestar de la sociedad vasca, buscamos la **excelencia** y garantizamos una enseñanza al más alto nivel, impulsora y **creadora** de innovación y progreso, **abierta** al mundo y unida a nuestras raíces.

### HISTORIA

La Universidad del País Vasco se creó en 1980, ofreciendo enseñanza superior también en euskera. Desde entonces, más de **400.000 personas** se han graduado en la EHU, la universidad pública vasca, en todas las áreas de conocimiento.



### UNIVERSIDAD LÍDER

Estudiantes

**46.000**

Estudiantes en estudios de grado

**36.000**

Estudiantes en estudios de posgrado

**10.000**

Campus

**3**

Sedes

**8**

Edificios

**67**

### AMPLIA OFERTA DE ESTUDIOS

Grados

**108**

Másteres universitarios

**+ de 100**

Programas de doctorado

**67**

### ALTA EMPLEABILIDAD

Personas graduadas trabajando

**9 de cada 10**

Tasa de empleo relacionado con los estudios

**87%**

### UNIVERSIDAD PLURLINGÜE

Alumnado estudiando en euskera

**51%**

Créditos en inglés

**4.800**

Créditos en francés y otros idiomas

**1.200**

### EL MAYOR CENTRO DE INVESTIGACIÓN DEL PAÍS VASCO

Ranking de Shanghái

**Entre las 400**

Grupos de investigación

**250**

Tesis doctorales leídas a la semana

**11**

### UNIVERSIDAD INTERNACIONAL

Estudiantes de Europa y otros países

**Cerca de 1.700**

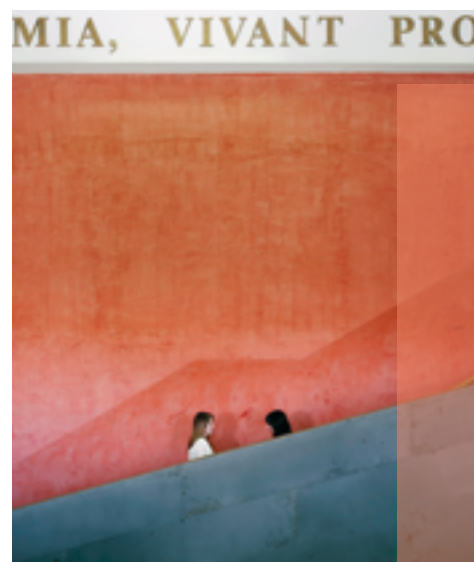
Estancias en universidad extranjera

**1 de cada 4 estudiantes**

# Facultad de Relaciones Laborales y Trabajo Social

## ¿Es posible una sociedad más justa y un sistema laboral más equilibrado?

En la Facultad de Relaciones Laborales y Trabajo Social tratamos de responder a estas cuestiones y muchas otras. Porque no solo somos el centro de referencia en la CAPV para la formación de profesionales en relaciones laborales, recursos humanos y trabajo social, sino que también participamos en proyectos y espacios de reflexión e investigación en temas sociolaborales y de bienestar social. La perspectiva de género y la sostenibilidad medioambiental son cuestiones transversales en nuestras titulaciones.



### NÚMEROS QUE SUMAN

**2+1**  
grados      doble grado

**73**  
profesores y profesoras

**3**  
másteres

**22**  
profesionales de administración y servicios

**3**  
títulos propios

**1100**  
estudiantes



Facultad de Relaciones Laborales y Trabajo Social

Sede de Leioa

Barrio Sarriena, s/n. 48940 Leioa - 946 013 093

Sección Álava

Calle los Apraiz, 2. 01006 Vitoria-Gasteiz - 945 013 317

[www.ehu.eus/es/web/lan-harreman-gizarte-langintza-fakultatea](http://www.ehu.eus/es/web/lan-harreman-gizarte-langintza-fakultatea)

[lh-gl.dekano-idazkaria@ehu.eus](mailto:lh-gl.dekano-idazkaria@ehu.eus)



[@ehu.eus](https://www.instagram.com/ehu.eus)



[@ehu.eus](https://www.tiktok.com/@ehu.eus)



[@ehu](https://www.linkedin.com/company/ehu)



[@ehu.eus](https://twitter.com/ehu.eus)



[@ehu](https://www.facebook.com/ehu)



[@ehu](https://www.youtube.com/ehu)



[@ehunibertsitatea](https://www.youtube.com/ehu)



[@ehu](https://www.youtube.com/ehu)

## NUESTRAS INFRAESTRUCTURAS

### Espacios docentes:

- Aulas docentes polivalentes
- Aulas informáticas
- Laboratorios

### Espacios para uso autónomo del alumnado:

- Aulas informáticas
- Espacios de estudio  
autónomos y cooperativo

### Otros espacios:


- Comedores
- Cafeterías




**El mejor  
lugar para  
desarrollar  
tu talento.**



## PROGRAMAS DE MOVILIDAD

 **SICUE**  
universidades del  
Estado Español

 **ERASMUS +**  
universidades  
europeas

 **América Latina y  
Otros Destinos**

- A partir del 2.º año
- Cuatrimestre o curso  
completo



[Aquí](#) encontrarás toda  
la información sobre los  
programas de movilidad  
de este centro.





## ENSEÑANZA PLURILINGÜE

### Todos los grados:

Todas las asignaturas de carácter básico y obligatorio en euskera y castellano.

El Trabajo de Fin de Grado y Practicum se pueden realizar tanto en euskera como en castellano.

## PRÁCTICAS UNIVERSITARIAS

### Grado de Relaciones Laborales y Recursos Humanos:

- Prácticas voluntarias en 3.º y 4.º curso.
- Duración: 150-300 horas.

### Grado de Trabajo Social:

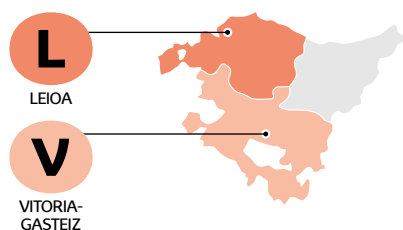
- Prácticas obligatorias en 4.º.
- Duración: 320 horas.

## TRABAJO FIN DE GRADO

### Grado en Relaciones Laborales y Recursos Humanos: 6 créditos.

### Grado en Trabajo Social: 10 créditos.

## ¿DÓNDE SE IMPARTEN NUESTROS GRADOS?



## ¡Vive los Campus de Bizkaia y Álava!



	Bizkaia	Álava
 Estudiantes	+22.000	+7.000
 Centros	9	7
 Bibliotecas	6	2
<b>Todos los Campus cuentan con:</b>		
 Centro de Empleo	 1 polideportivo Centros deportivos concertados	 Actividades culturales, musicales y artísticas
 1 residencia universitaria Servicio Ostatu: te ayudamos a encontrar alojamiento	 Aprende idiomas Acreditaciones lingüísticas	

## Doble Grado

# GESTIÓN DE NEGOCIOS + RELACIONES LABORALES Y RECURSOS HUMANOS



### Rama de conocimiento: Ciencias Sociales y Jurídicas

El Doble Grado en Gestión de Negocios y en Relaciones Laborales y Recursos Humanos va dirigido al alumnado que tiene vocación de desarrollar su actividad profesional en el ámbito económico y la gestión de empresas, así como en el mundo del trabajo, las relaciones laborales y los recursos humanos.

La falta de empleo y su poca calidad se revelan hoy como la primera preocupación de nuestra sociedad. Al mismo tiempo, la inmensa mayoría de empresas son pequeñas y medianas, necesitadas de un buen asesoramiento y gestión. Por ello, este doble grado responde a la necesidad de formar dentro del área jurídica y económica a profesionales que demuestren un gran compromiso con las necesidades sociales y de las personas.

A lo largo de cinco cursos académicos desarrollarás un amplio abanico de competencias y habilidades, y recibirás toda la formación interdisciplinar necesaria para obtener una visión amplia y cualificada del mundo empresarial y laboral, poder gestionar cualquier empresa u organización, emprender tu propio proyecto empresarial y para entender, interpretar e intervenir en los nuevos escenarios laborales.

Si eres una persona con capacidad analítica, de organización y planificación, interesada en el funcionamiento de la economía, las empresas y las cuestiones laborales en todas sus vertientes, sensible y comprometida con la realidad social, económica cultural y política que te rodea, el Doble Grado en Gestión de Negocios y en Relaciones Laborales y Recursos Humanos es tu sitio.



[Aquí](#) encontrarás información más específica acerca de este doble grado.

### Esta doble titulación te capacitará para

comprender los procesos y operaciones de los negocios en sus diversos ámbitos y aplicar las herramientas para su gestión; entender el marco, elementos y relaciones que conforman la realidad económica y empresarial en el contexto de mercados globalizados; atender, asesorar y representar a clientes, negociando adecuadamente en los diferentes ámbitos de las Relaciones Laborales; desplegar una actitud social informada ante la marginación, opresión y exclusión social, cultural y de género en el ámbito sociolaboral y del empleo que sufren personas y colectivos sociales.

### Salidas profesionales:

En empresas de cualquier tamaño y en la administración pública, en labores de:

- Gestión integral de empresas
- Gestión y asesoría económico-financiera, fiscal y laboral
- Gestión de marketing internacional y comercial
- Dirección y gestión de los recursos humanos
- Dirección financiera, contabilidad y auditoría
- Asesoramiento y gestión laboral en un sindicato o en una empresa como graduada o graduado social
- Representación judicial a personas trabajadoras y empresas
- Elaboración e implementación de estrategias de promoción e inserción laboral
- Prevención de riesgos laborales
- Administración Pública: gestión económica y financiera, tesorería, inspección de trabajo, seguridad y salud laborales, etc.
- Docencia, tanto en la universidad como en enseñanza secundaria y formación profesional

Tendrás también las herramientas y los conocimientos necesarios para poder poner en marcha tu propio proyecto empresarial.

*\* Este doble grado se imparte en la Facultad de Relaciones Laborales y Trabajo Social (Área de Leioa-Erandio) y en la Facultad de Economía y Empresa, en Elcano, Bilbao.*

---

## PLAN DE ESTUDIOS

---

### PRIMER CURSO 69 créditos (63 de asignaturas básicas + 6 de asignaturas obligatorias)

#### 1.º cuatrimestre

- Historia Social y de las Relaciones Laborales
- Derecho Civil
- Derecho Constitucional
- Sociología del Trabajo
- Economía I: Introducción
- Matemáticas I

#### 2.º cuatrimestre

- Historia Social y de las Relaciones Laborales
- Derecho Administrativo
- Derecho de Sociedades
- Economía II: Políticas Económicas
- Estadística I
- Matemáticas II

---

### SEGUNDO CURSO 75 créditos (39 de asignaturas básicas + 36 de asignaturas obligatorias)

#### 1.º cuatrimestre

- Derecho del Trabajo
- Derecho Sindical
- Dirección y Gestión de Personal
- Psicología del Trabajo
- Introducción a la Contabilidad
- Derecho Mercantil
- Informática de Gestión

#### 2.º cuatrimestre

- Derecho del Trabajo
- Derecho Sindical
- Dirección y Gestión de Personal
- Sociología de las Organizaciones
- Derecho Tributario y Laboral
- Fundamentos de Marketing
- Gestión Financiera

---

### TERCER CURSO 72 créditos de asignaturas obligatorias

#### 1.º cuatrimestre

- Derecho de la Seguridad Social I
- Técnicas Cualitativas de Investigación Social
- Economía III: Consumidores, Empresas, Mercados
- Estadística II
- Matemáticas Financieras
- Contabilidad Financiera

#### 2.º cuatrimestre

- Políticas Sociolaborales
- Teoría y Estructura de las Relaciones Laborales
- Técnicas de Negociación
- Gestión de Empresas I: Economía de la Empresa
- Contabilidad de Sociedades
- Negocios Internacionales

---

### CUARTO CURSO 72 créditos de asignaturas obligatorias

#### 1.º cuatrimestre

- Salud Laboral y Prevención
- Derecho de la Seguridad Social II
- Gestión de Empresas II: Organización y Métodos de Trabajo
- Decisiones de Marketing
- Inglés Empresarial I

#### 2.º cuatrimestre

- Salud Laboral y Prevención
- Prácticas Integradas I
- Análisis y Selección de Inversiones
- Contabilidad de Costes y de Gestión
- Francés Empresarial
- Inglés Empresarial II

---

### QUINTO CURSO 72 créditos (36 de asignaturas obligatorias, 18 de prácticas y 18 de TFG)

#### 1.º cuatrimestre

- Derecho Procesal Laboral
- Economía Laboral
- Auditoría Sociolaboral
- Economía Mundial
- Administración de Empresas
- Sistema Tributario

#### 2.º cuatrimestre

- Trabajo Fin de Grado (RRLL Y RRHH)
- Trabajo Fin de Grado (GN)
- Prácticas en Empresa

**Trabajo fin de Grado** (Relaciones Laborales y Recursos Humanos): 6 créditos

**Trabajo fin de Grado** (Gestión de Negocios): 12 créditos

**Prácticas en Empresa** (Gestión de Negocios): 18 créditos



### Rama de conocimiento: Ciencias Sociales y Jurídicas

El mundo del trabajo se encuentra en continua transformación, más si cabe tras la reciente crisis: cambian las relaciones laborales, las leyes y las políticas de empleo, así como la organización y el mercado de trabajo. El campo de las Relaciones Laborales y los Recursos Humanos es, por lo tanto, tan complejo como interesante, buscando siempre un equilibrio entre los diferentes agentes: personas empleadas y entidades empleadoras, sindicatos, patronal, etc.

El Grado en Relaciones Laborales y Recursos Humanos te proporcionará la formación interdisciplinar necesaria para entender, interpretar e intervenir en los nuevos escenarios laborales. El plan de estudios lo integran las bases teóricas y técnicas de la organización del trabajo, gestión de personal, ordenación jurídica del trabajo y Seguridad Social, intervención en el mercado de trabajo, y la prevención de los riesgos laborales.

Podrás especializarte en alguna de estas menciones o itinerarios: Gestión Aplicada a la Empresa, Gestión del Empleo y Formación Dual.

Si te atrae el mundo del trabajo en todas sus vertientes, eres una persona sensible y comprometida con la realidad social, económica, cultural y política que te rodea, quieres participar en el buen funcionamiento del mundo laboral, el Grado en Relaciones Laborales y Recursos Humanos es tu sitio.

**Esta titulación te capacitará para** atender, asesorar y representar a clientes, negociando adecuadamente en los diferentes ámbitos de las Relaciones Laborales, y además, para desarrollar, controlar y evaluar debidamente las estrategias de gestión de los Recursos Humanos de empresas, entidades y organizaciones, y desplegar una actitud social que te permitirá mostrar una sensibilidad informada ante la marginación, opresión y exclusión social, cultural y de género en el ámbito sociolaboral y del empleo que sufren las personas y los colectivos sociales.

### Salidas profesionales:

Principalmente, en los siguientes ámbitos:

- Asesoramiento y gestión laboral en un sindicato o en una empresa como graduada o graduado social
- Representación judicial a personas trabajadoras y empresas
- Dirección y gestión de recursos humanos: estrategias de RRHH en empresas y organizaciones, planes de igualdad, planes de formación continua, etc.
- Elaboración e implementación de estrategias de promoción e inserción laboral
- Prevención de riesgos laborales
- Administración Pública: inspección de trabajo, seguridad y salud laborales, etc.
- Docencia, tanto en la universidad como en enseñanza secundaria y formación profesional



[Aquí](#) encontrarás información más específica acerca de este grado.



---

## PLAN DE ESTUDIOS

---

### PRIMER CURSO 60 créditos (60 de asignaturas básicas)

#### 1.º cuatrimestre

- Derecho del Trabajo (anual)
- Historia Social y de las Relaciones Laborales (anual)
- Derecho Civil
- Derecho Constitucional
- Psicología del Trabajo
- Sociología del Trabajo

#### 2.º cuatrimestre

- Derecho Administrativo
- Derecho de Sociedades
- Economía Política

---

### SEGUNDO CURSO 60 créditos (60 de asignaturas obligatorias)

#### 1.º cuatrimestre

- Dirección y Gestión de Personal (anual)
- Derecho Sindical (anual)
- Derecho de la Seguridad Social I
- Introducción a la Contabilidad
- Sistema Económico y Tributario
- Técnicas Cualitativas de Investigación Social

#### 2.º cuatrimestre

- Contabilidad Financiera
- Gestión de Empresas I: Economía de la Empresa
- Técnicas Cuantitativas de Investigación Social

---

### TERCER CURSO 60 créditos (60 de asignaturas obligatorias)

#### 1.º cuatrimestre

- Salud Laboral y Prevención (anual)
- Derecho de la Seguridad Social II
- Derecho Procesal Laboral
- Economía Laboral
- Gestión de Empresas II: Organización y Métodos de Trabajo

#### 2.º cuatrimestre

- Políticas Sociolaborales
- Prácticas Integradas I
- Técnicas de Negociación
- Teoría y Estructura de las Relaciones Laborales

---

### CUARTO CURSO 60 créditos (48 de asignaturas optativas + 6 de obligatorias + 6 Trabajo Fin de Grado)

#### 1.º cuatrimestre

- Ciberseguridad

##### Optativas

- Análisis de Estados Financieros (M1)
- Régimen Fiscal de la Empresa (M1)
- Función Pública (M2)
- La Globalización y el Mundo del Trabajo (M2)
- Planes de Igualdad y Negociación Colectiva (M2)
- Norma y Uso de la Lengua Vasca
- Itinerario Formación Dual I (I1) \*

#### 2.º cuatrimestre

##### Optativas

- Gestión de Empresas III: Dirección Estratégica (M1)
- Prácticas Integradas II (M1)
- Gestión de Nóminas (M1)
- Políticas Activas de Empleo (M2)
- Prevención de los Riesgos Laborales en la Organización del Trabajo (M2)
- Retos Actuales del Sindicalismo (M2)
- Comunicación en Euskera: Economía, Empresa y Relaciones Laborales
- Itinerario Formación Dual II (I1) \*

#### TRABAJO FIN DE GRADO

\* Únicamente podrá acceder a estas optativas el alumnado seleccionado para realizar el Itinerario Formación Dual. El o la estudiante realizará una estancia en la empresa durante 1.226 horas, dentro del período lectivo académico, siendo su dedicación a las actividades de la empresa de 6 horas diarias en el calendario laboral de la empresa.

La alternancia permite el desarrollo competencial del alumno/a, en coherencia con el perfil profesional y su ajuste a las necesidades de las empresas del entorno. Es decir, mejora el proceso de enseñanza-aprendizaje del estudiante con un acompañamiento individualizado en la empresa y un seguimiento de personas tutoras experimentadas.

\*\* Para completar el Itinerario Formación Dual es necesario presentar el Trabajo Fin de Grado vinculado a la estancia en la empresa.

---

### MENCIONES

- Gestión aplicada a la empresa (M1)
- Gestión del empleo (M2)

---

### ITINERARIO

- Formación Dual (I1)

# Grado TRABAJO SOCIAL



## Rama de conocimiento: Ciencias Sociales y Jurídicas

Falta de recursos, dependencia, violencia, maltrato o discriminación, son situaciones que viven muchas personas en nuestra sociedad y que requieren la intervención de profesionales que trabajan con el objetivo de superar dificultades, necesidades y problemas sociales y de lograr el bienestar y la justicia social.

El trabajador y la trabajadora social realizan una intervención directa e integral con las personas y con sus familias, con grupos y comunidades, ofreciendo acompañamiento, información y orientación sobre derechos y recursos sociales. Además, participa activamente en la denuncia y en la investigación de los problemas sociales.

El grado en trabajo social te capacita profesionalmente mediante la adquisición de conocimiento, habilidades y destrezas relacionados con la profesión y la disciplina.

Y tendrás la opción de especializarte en Intervención y transformación de conflictos, y Promoción comunitaria.

Si eres una persona con una marcada sensibilidad social, que apuesta por una sociedad más justa e igualitaria, interesada por las políticas sociales y que cree en la capacidad de cambio de las personas, los grupos y la comunidad, no lo dudes, en el Grado en Trabajo Social encontrarás tu lugar.

**Esta titulación te capacitará para** adquirir y aplicar conocimientos en torno a los fundamentos, metodología, modelos y técnicas en trabajo social, con el objeto de analizar situaciones-problema, diagnosticar, planificar, ejecutar y evaluar la práctica del trabajo social con personas, familias, grupos y comunidades; también conocer los recursos sociales y su marco legal, como instrumento básico en la intervención profesional; y diseñar, implementar y evaluar proyectos, programas, planes y políticas sociales.

Una vez finalizado este grado, podrás obtener el grado en Educación Social cursando 90 ECTS adicionales.

### Salidas profesionales:

En servicios públicos (ayuntamientos, diputaciones...) o privados (asociaciones, ONG...), en diferentes áreas:

- Bienestar social:
- Servicios sociales de base, urgencias, ayuda a domicilio...
- Servicios sociales especializados, dirigidos a personas mayores, mujeres, infancia, dependientes, inmigrantes, personas sin hogar, etc.
- Sanidad: atención primaria, hospitales, salud mental, drogodependencias
- Justicia: juzgados, instituciones penitenciarias
- Educación, empleo, vivienda
- Nuevos ámbitos de intervención: mediación familiar y comunitaria, igualdad, cooperación al desarrollo, *counseling*, peritaje social



[Aquí](#) encontrarás información más específica acerca de este grado.

---

## PLAN DE ESTUDIOS

---

### PRIMER CURSO 60 créditos (36 de asignaturas básicas + 24 de obligatorias)

#### 1.º cuatrimestre

- Antropología y Trabajo Social
- Fundamentos y Metodología del Trabajo Social
- Observatorio de Realidades Sociales
- Psicología para el Trabajo Social
- Sociología y Trabajo Social

#### 2.º cuatrimestre

- Ciudadanía y Administración Pública
- Economía para el Trabajo Social
- Filosofía y Trabajo Social
- Fundamentos de los Servicios Sociales
- Habilidades Sociales y de Comunicación para el Trabajo Social

---

### SEGUNDO CURSO 60 créditos (24 de asignaturas básicas + 36 de obligatorias)

#### 1.º cuatrimestre

- Administración de Justicia y Trabajo Social
- Metodología Cuantitativa en Investigación Social
- Servicios Sociales Comunitarios
- Técnicas de Intervención en Trabajo Social
- Trabajo Social Individual-Familiar

#### 2.º cuatrimestre

- Estructura y Estratificación Social
- Gestión y Organización de Entidades de Bienestar Social
- Observatorio de Recursos Sociales
- Psicología Social para el Trabajo Social
- Trabajo Social Grupal

---

### TERCER CURSO 60 créditos (36 de asignaturas obligatorias + 24 de optativas)

#### 1.º cuatrimestre

- Metodología Cualitativa en Investigación Social
- Servicios Sociales Especializadas
- Trabajo Social Comunitario

#### Optativas

- Cultura de Paz (M1)
- Habilidades en la Transformación de Conflictos (M1)
- Teoría y Análisis de Conflictos (M1)
- Igualdad de Género (M2)
- Participación Social y Desarrollo Comunitario (M2)
- Euskara Araua eta Erabilera

#### 2.º cuatrimestre

- Aproximación al Ejercicio Profesional
- Diseño y Evaluación de Proyectos Sociales
- Política Social

#### Optativas

- Métodos y Técnicas de Transformación de Conflictos (M1)
- Violencia Contra las Mujeres: Prevención e Intervención (M1)
- Mecanismos y Procesos de Inclusión-Exclusión Social (M2)
- Prevención Comunitaria (M2)
- Protección Jurídica en Situaciones de Vulnerabilidad (M2)

---

### CUARTO CURSO 60 créditos (38 de asignaturas obligatorias + 12 de optativas + 10 Trabajo Fin de Grado)

#### 1.º cuatrimestre

- Prácticas externas: Practicum (anual)
- Supervisión Educativa y Ética Profesional (anual)

#### Optativas

- Mediación y Trabajo Social (anual) (M1)
- Animación Socio-Comunitaria (anual) (M2)
- Komunikazioa Euskaraz: Giza eta Gizarte Zientziak

#### 2.º cuatrimestre

- Prácticas externas: Practicum (anual)
- Supervisión Educativa y Ética Profesional (anual)

#### Optativas

- Mediación y Trabajo Social (anual) (M1)
- Animación Socio-Comunitaria (anual) (M2)
- Komunikazioa Euskaraz: Giza eta Gizarte Zientziak

#### TRABAJO FIN DE GRADO

---

### MENCIONES

- Mención en Intervención y transformación de conflictos (M1)
- Mención en Promoción comunitaria (M2)

# Y después del grado... ¿qué?

## ESTUDIOS DE GRADO

**MÁSTER  
UNIVERSITARIO**  
108 títulos

**DOCTORADO**  
67 programas

**MÁSTER DE FORMACIÓN  
PERMANENTE**  
35 títulos



Finalizar el grado te abre a nuevas oportunidades. En la EHU ofrecemos dos tipos de másteres. Ambos son excelentes opciones para especializarte, pero tienen características y finalidades diferentes.

### **MÁSTER UNIVERSITARIO**

- Título reconocido en todo el estado y homologable en el extranjero.
- Duración de entre 1 y 2 años (60, 90 o 120 créditos ECTS).
- Orientado a las **necesidades** de distintos sectores.
- **Ideal si quieres:**
  - Acceder a estudios de doctorado y realizar una tesis doctoral.
  - Ejercer en profesiones reguladas como la docencia, la abogacía o la psicología sanitaria.
  - Obtener una formación avanzada y especializada.
  - Mejorar tu empleabilidad.

### **MÁSTER DE FORMACIÓN PERMANENTE**

- **Título propio** otorgado por la EHU.
- Duración de entre 1 y 2 años (60, 90 o 120 créditos ECTS).
- **Enfocado al desarrollo profesional** y la especialización.
- **Ideal si:**
  - Ya estás trabajando o buscas reorientar tu carrera.
  - Buscas una formación orientada a las **necesidades** de distintos sectores.
  - Necesitas **flexibilidad**.
  - Quieres mejorar tu empleabilidad.
  - **No** estás pensando en hacer un **doctorado**. **Estos másteres no dan acceso.**

Acceder a la oferta:

