



**INGENIARITZA
DUALAREN ESKOLA**
ESCUELA DE
INGENIERÍA DUAL

ESCUELA DE INGENIERÍA DUAL DE ELGOIBAR

**Grado Dual de Ingeniería en Innovación de
Procesos y Productos**

www.ehu.eus

EHU

Trabajamos el futuro.

MISIÓN

Euskaldun y plurilingüe, la EHU trabaja en una lengua propia y accesible. **Comprometida** con el bienestar de la sociedad vasca, buscamos la **excelencia** y garantizamos una enseñanza al más alto nivel, impulsora y **creadora** de innovación y progreso, **abierta** al mundo y unida a nuestras raíces.

HISTORIA

La Universidad del País Vasco se creó en 1980, ofreciendo enseñanza superior también en euskera. Desde entonces, más de **400.000 personas** se han graduado en la EHU, la universidad pública vasca, en todas las áreas de conocimiento.



UNIVERSIDAD LÍDER

Estudiantes

46.000

Estudiantes en estudios de grado

36.000

Estudiantes en estudios de posgrado

10.000

Campus

3

Sedes

8

Edificios

67

AMPLIA OFERTA DE ESTUDIOS

Grados

108

Másteres universitarios

+ de 100

Programas de doctorado

67

ALTA EMPLEABILIDAD

Personas graduadas trabajando

9 de cada 10

Tasa de empleo relacionado con los estudios

87%

UNIVERSIDAD PLURILINGÜE

Alumnado estudiando en euskera

51%

Créditos en inglés

4.800

Créditos en francés y otros idiomas

1.200

EL MAYOR CENTRO DE INVESTIGACIÓN DEL PAÍS VASCO

Ranking de Shanghái

Entre las 400

Grupos de investigación

250

Tesis doctorales leídas a la semana

11

UNIVERSIDAD INTERNACIONAL

Estudiantes de Europa y otros países

Cerca de 1.700

Estancias en universidad extranjera

1 de cada 4 estudiantes

Ingeniería para una vida mejor

El mundo necesita personas innovadoras.

Las empresas necesitan una nueva generación de ingenierxs capacitadxs para las profesiones del futuro. En IMH Campus vas a poder formarte como una persona de terreno, polivalente, apasionadx por tu trabajo, con una cultura científica y técnica de primer nivel. Un/a especialista en innovación, en la gestión industrial y en la organización y gestión de proyectos. Y con todo esto, nuestra Universidad es todavía más.

En la Escuela de Ingeniería Dual de Elgoibar (IMH Campus) concebimos la Universidad como una experiencia vital. Un lugar donde vas a conocer gente, vivir experiencias nuevas, transformar tu manera de ver el mundo. Y en esa travesía te vamos a acompañar. De manera personalizada. Porque cada estudiante necesita diferentes apoyos y estímulos. Por eso, no solo te integraremos en un proceso de aprendizaje académico de prestigio. Te ofrecemos nuestra orientación en uno de los viajes de tu vida.

NÚMEROS QUE SUMAN

100%

Alumnado en formación DUAL

90%

del alumnado graduado continúa trabajando al finalizar los estudios

100%

TFG en la empresa

acceso a
máster dual

en Fabricación Digital (IMH Campus)

ACCESO

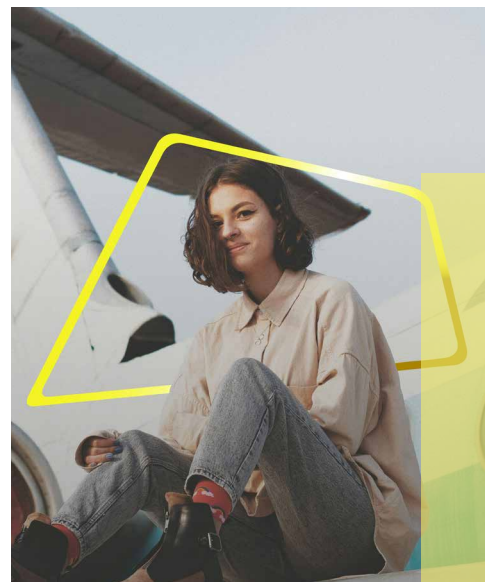
Ponderación de nota de acceso al Grado:

- 30% Evaluación para el Acceso a la Universidad (EAU)
- 70% Prueba de acceso

ADMISIÓN

Para obtener la admisión, será necesario superar la prueba de acceso y la EAU. Una vez realizadas ambas, se comunicará la admisión definitiva en junio.

PUERTAS ABIERTAS E INSCRIPCIÓN EN EL GRADO:



Ane

“

Nunca imaginé hasta dónde me llevaría mi experiencia en IMH.

Estudí Ingeniería Dual en IMH y en el 4º curso realicé mi misión al extranjero en un Centro de Entrenamiento Aeronáutico en los Alpes. Fue un viaje tecnológico y vital de mucha altura que nunca olvidaré.

Tallard, France

Escuela de Ingeniería Dual de Elgoibar

IMH Campus

Azkue auzoa, 1. 20870

Elgoibar · Gipuzkoa

943 748 264 / 943 744 132

ingeniaritza.ehu@imh.eus

info.imh.eus/ingenieria



imhcampus



imhcampus



imhcampus



IMH Campus



IMH Campus



EHU

NUESTRAS INFRAESTRUCTURAS

Espacios docentes:

- Aulas teóricas
- Aulas de informática
- Aulas multimedia
- Biblioteca

Laboratorios técnicos:

- Metalografía y materiales
- Automatismos y Robótica
- Electricidad y electrónica
- Neumática e hidráulica
- Tratamientos térmicos
- Aulas de programación y simulación CNC
- Aulas de CAD-CAM-CAE
- Metrología

Taller de Producción.

Área de Innovación.

Fábrica Digital.

Area de Fabricación Aditiva.


Museo de Máquina-Herramienta.

PROGRAMAS DE MOVILIDAD

Podrás realizar movilidades a universidades europeas y estancias en el extranjero en empresas de diferentes países del mundo.

Mediante esta estancia el alumnado conoce otras culturas y otras formas de trabajar, lo que le aporta un enriquecimiento personal.

Además tiene la posibilidad de ampliar su conocimiento en idiomas.

 **Misión al Extranjero**
prácticas en empresa
en cualquier parte
del mundo



Escuela cercana y de calidad.



Aquí encontrarás toda la información sobre los programas de movilidad de este centro.



METODOLOGÍA DUAL

La formación académica que recibirás en la universidad, la completarás con el aprendizaje en la empresa, donde la transferencia de conocimiento se basa en el hacer. Serás un/a maker de la Ingeniería en Innovación. Y todo lo que aprendas en la universidad, de pronto cobrará todo el sentido.

Esta metodología te ayudará a autofinanciar gran parte de las tasas universitarias.

SISTEMA PEDAGÓGICO

Se trabaja en base a un proyecto pedagógico fundamentado en metodologías activas:

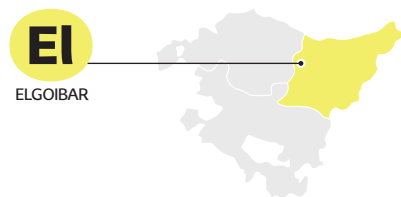
- PBL (Aprendizaje Basado en Proyectos/Problemas)
- Trabajo cooperativo
- Aula invertida
- Evaluación continua

Seguimiento personalizado mediante tutorización en la universidad y en la empresa.

INSERCIÓN LABORAL

La Ingeniería dual es una ingeniería multidisciplinar en la que se adquieren competencias para desempeñar funciones en las distintas áreas de una empresa. Como resultado tenemos unos elevados índices de contratación en las propias empresas que acogen a las y los estudiantes y una alta tasa de inserción laboral.

¿DÓNDE SE IMPARTE NUESTRO GRADO?



¡Vive el Campus de Gipuzkoa!



+10.000 estudiantes



9 centros



1 residencia universitaria

Servicio Ostatu: te ayudamos a encontrar alojamiento



3 bibliotecas



Actividades culturales, musicales y artísticas



1 polideportivo
Centros deportivos concertados



Aprende idiomas
Acreditaciones lingüísticas



Centro de Empleo



GRADO DUAL DE INGENIERÍA EN INNOVACIÓN DE PROCESOS Y PRODUCTOS

Rama de conocimiento: Ingeniería y Arquitectura

El objetivo es formar ingenieros e ingenieras dotadas de una cultura técnica y científica general, al igual que de sólidos conocimientos y un buen control de la organización, la gestión industrial, la gestión de proyectos y la gestión de la innovación. Sobre una base científico-técnica sólida el alumnado egresado debe ser capaz de:

- Diseñar y dirigir proyectos de producción atendiendo a los requisitos de la productividad
- Dirigir un equipo de producción, métodos, industrialización o logística, mantener su motivación y el nivel de competencias
- Dominar las metodologías apropiadas a su función, adaptándose a las técnicas y a las exigencias en un entorno complejo y en continuo cambio
- Participar en la puesta en marcha y la dirección de las diferentes áreas de una empresa
- Provocar, dirigir y ejecutar programas y acciones que desemboquen en la innovación de los procesos y productos de la empresa
- Diseñar y dirigir estrategias de innovación de la empresa
- Coordinar la relación de la empresa con el Sistema de Innovación (universidades, centros de investigación públicos y privados, centros tecnológicos, instituciones y responsables de la administración pública...)
- Comunicar y transmitir información en dos o más idiomas

TESTIMONIO

LEIRE

"En IMH aprendí a conectar con las personas, antes que con las máquinas."

3DLAN, Getxo

"En IMH aprendí que la ingeniería+ la innovación pueden mejorar la vida de la gente. Con mi proyecto para crear alimentos sólidos mediante impresión 3D, personas con disfagia pueden volver a disfrutar de la comida."

PROYECTOS ILUSIONANTES

Cada año lxs alumnxs del Grado de Ingeniería en Innovación de Procesos y Productos, como Leire, terminan su carrera desarrollando proyectos reales que se aplican al mundo de la robótica, la aeronáutica, el motor, la salud... Son la nueva generación de jóvenes ingenierxs IMH.

IDIOMAS

Podrás cursar el grado en Euskera o en Castellano, con algunas asignaturas en Inglés.

ACCESO A MÁSTERES

Al finalizar tu titulación podrás acceder a nuestro Máster Universitario Digital Manufacturing, y también a másteres de otras especialidades.



Aquí encontrarás información más específica acerca de este grado

PLAN DE ESTUDIOS

PRIMER CURSO 60 créditos

1^{er} semestre

- Física I (6 ECTS)
- Física II (6 ECTS)
- Matemática I (6 ECTS)
- Matemática II (6 ECTS)
- Programación (6 ECTS)

2^o semestre

- Expresión Gráfica (6 ECTS)
- Gestión de la Empresa (6 ECTS)
- Tecnologías de Fabricación I (6 ECTS)
- Automatización Industrial I (6 ECTS)
- DUAL I (6 ECTS)

SEGUNDO CURSO 60 créditos

3^{er} semestre

- Empresa e Innovación (6 ECTS)
- Gestión de Proyectos (6 ECTS)
- Tecnologías de Fabricación II (6 ECTS)
- Automatización Industrial II (6 ECTS)
- DUAL II (6 ECTS)

4^o semestre

- Estadística (6 ECTS)
- Termodinámica (6 ECTS)
- Diseño Industrial (6 ECTS)
- Resistencia de Materiales y Teoría de Estructuras (6 ECTS)
- DUAL III (6 ECTS)

TERCER CURSO 60 créditos

5^o semestre

- Ingeniería de Fluidos (6 ECTS)
- Mecánica y Mecanismos (6 ECTS)
- Electrónica y Automatismos (6 ECTS)
- Análisis y Estructura de Procesos y Productos (6 ECTS)
- DUAL IV (6 ECTS)

6^o semestre

- Proyectos de Innovación (6 ECTS)
- Ingeniería de Organización (6 ECTS)
- Materiales para Ingeniería (6 ECTS)
- Estudio Científico Tecnológico (6 ECTS)
- DUAL V (6 ECTS)

CUARTO CURSO 60 créditos

7^o semestre

- Misión al Extranjero (Optativa) (10 ECTS) o DUAL (Optativa) (10 ECTS)
- Optativas (20 ECTS)*

8^o semestre

- Vigilancia Científica y Tecnológica (6 ECTS)
- DUAL VI (12 ECTS)
- TFG (12 ECTS)

Semestre de Internacionalización

*

- Análisis de Procesos Avanzado (5 ECTS)
- Tecnologías de Simulación de Procesos y Productos (5 ECTS)
- Diseño de Producto en Fabricación Aditiva (5 ECTS)
- Introducción a la Industria Inteligente (5 ECTS)
- Minería de Datos (5 ECTS)
- Comunicación en Euskera: Áreas Técnicas (6 ECTS)
- Norma y Uso de la Lengua Vasca (6 ECTS)



MODELO CONTRASTADO Y CON GRANDES POTENCIALIDADES

Desde la óptica del alumnado, permite:

- Adquirir una experiencia profesional de valor en el mercado de trabajo y orientar sus estudios a los requerimientos de la realidad empresarial
- Obtener una cualificación reconocida (titulación) y construir un proyecto profesional
- Integrarse progresivamente en las responsabilidades del medio profesional
- Tomar conciencia de la contribución del saber para la acción
- En algunos casos, reconciliarse con la educación y retomar los estudios
- Desarrollar sosteniblemente su capacidad de autonomía y adaptación

Desde la óptica de las empresas, permite:

- Cualificar a profesionales
- Diversificar y asegurar las contrataciones
- Contar con personas formadas según las necesidades de la empresa
- Racionalizar, optimizar los tiempos requeridos de integración
- Aumentar el atractivo de los perfiles requeridos por las empresas
- Reducir la distancia entre las empresas y la esfera educativa y particularmente, entre PYMES y Universidad
- Contribuir a la progresión de los equipos de trabajo
- Responder a la necesidad de profesionales rápidamente operativos sobre el terreno y a la vez, que sean capaces de adaptarse a situaciones complejas en un entorno en constante evolución
- Favorecer la actualización continua de los referentes pedagógicos y la adecuación del sistema educativo al socio-económico

Desde la óptica de la sociedad:

- Integra progresivamente a las y los jóvenes en el empleo y contribuye a la generación de empleo de calidad
- Anticipa la edad de inserción al mundo laboral
- Prepara a jóvenes en profesiones de futuro
- Impulsa el desarrollo económico y la competitividad territorial
- Anticipa las evoluciones demográficas y permite abordar el relevo generacional
- Reactualiza permanentemente el saber y el conocimiento

Para más información consultar en:
info.imh.eus/ingenieria



Este folleto tiene carácter meramente informativo.
 Última modificación: enero 2026.