

eman la zabal zazu



Universidad
del País Vasco

Euskal Herriko
Unibertsitatea

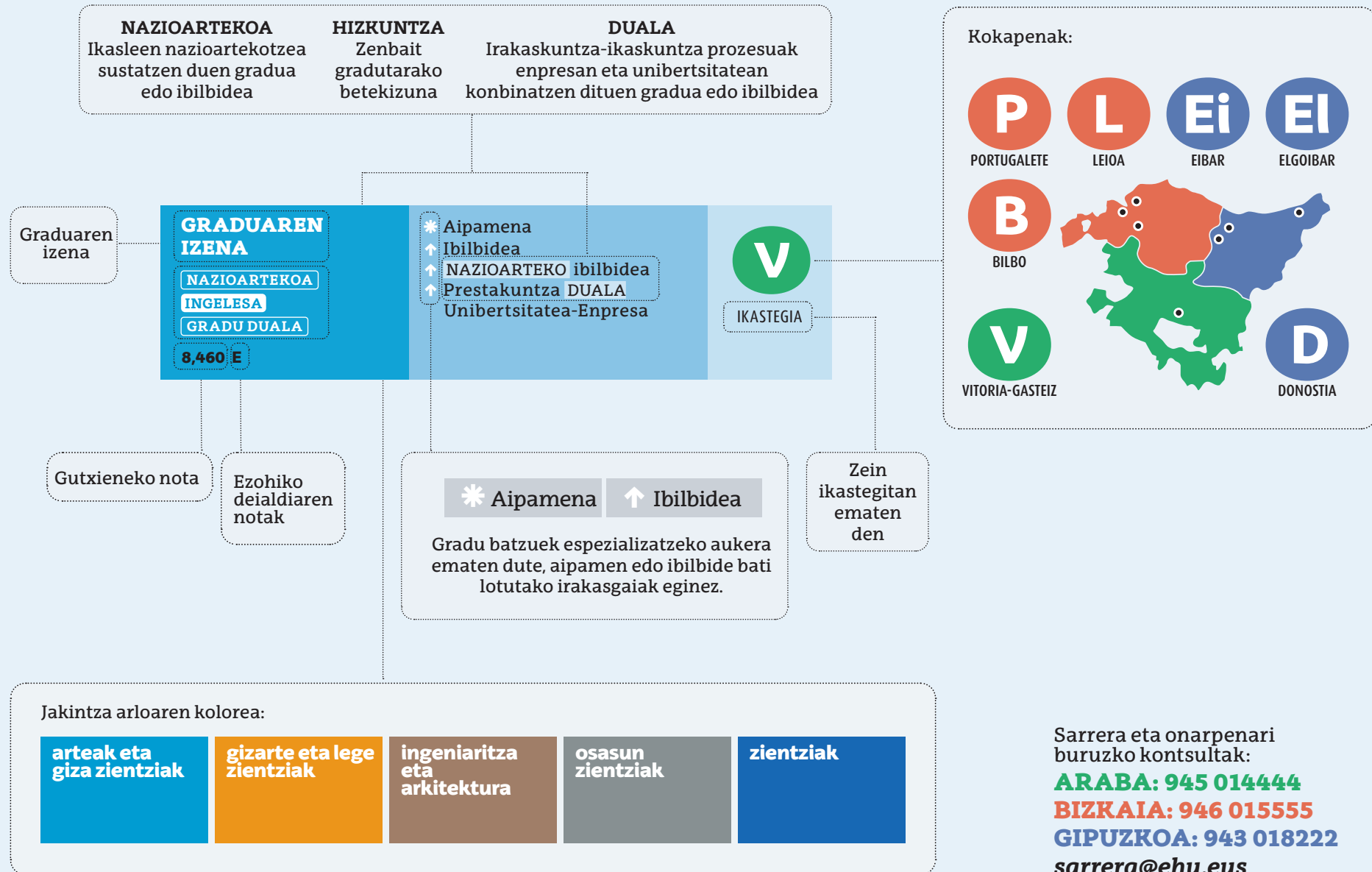
graduak

GRADUKO IKASKETEN ESKAINTZA
2025-2026 ikasturtea

www.ehu.eus



Gradu bakoitzari buruz, informazio hau aurkituko duzu:



Sarrera eta onarpenari buruzko kontsultak:
ARABA: 945 014444
BIZKAIA: 946 015555
GIPUZKOA: 943 018222
sarrera@ehu.eus

Etortzekoak dituzu bizitzako urterik onenak.

Bideoa ikusi:



**arteak eta
giza zientziak**

4. orrialdea

**gizarte eta
lege zientziak**

6. orrialdea

**ingeniaritza
eta arkitektura**

12. orrialdea

**osasun
zientziak**

16. orrialdea

zientziak

18. orrialdea

arteak eta giza zientziak

Unibertsitatera Sartzeko Proban (USaP) ikasleek 4 puntu gehiago lor ditzakete, eta puntu horiek gehituko zaizkie unibertsitaterako sarrera notari (USaP x 0,4 + Batxilergoko kalifikazioa x 0,6; edo, bestela, GMLHko azken nota). Azterketan lortutako nota haztatu egingo da (0,1 edo 0,2 koefizientea aplikatuta), hurrengo eskemaren arabera.

Ikaslearentzat onuragarriak diren 2 kalifikazioak erabiliko dira. GRADU BIKOITZAK

Gradu bietako haztapienak izango dira kontuan, eta puntuaziorik altuena duena esleituko da. Graduetako batek batxilergo lehenetsia badauka, batxilergo hori izango da lehenetsia gradu bikoitzerako.

0,1

0,2

	Batxilergo lehenetsia	Adierazpide Grafiko eta Plastikorako Teknikak	Analisi Musikala II	Arte eszenikoak	Artearen Historia	Artearen Oinarriak	Bigarren Atzerriko Hizkuntza II	Biologia	Diseinua	Enpresa eta Negozio Ereduen Diseinua	Espainiako Historia	Euskara eta Literatura II	Filosofaren Historia	Fisika	Gaztelania eta Literatura II	Geografia	Gizarte Zientzietan Aplikaturako Matematika II	Grekoa II	Ingelesa	Kirnikia	Latina II	Literatura Dramatikoa	Marraketa Artistikoa II	Mugimendu Kultural eta Artistikoa	Musikaren eta Dantzaren Historia
ARTEA	EZ	0,2			0,2	0,2			0,2																
ARTEAREN HISTORIA	EZ			0,2	0,2	0,2	0,1				0,2	0,1			0,1	0,2		0,1	0,1		0,1				
EUSKAL IKASKETAK	EZ				0,1	0,1	0,2				0,1	0,2			0,1	0,1		0,1	0,2		0,2				
FILOLOGIA	EZ				0,1	0,1	0,2				0,1	0,1			0,2	0,1		0,2	0,1		0,2				
FILOSOFIA	EZ		0,2	0,2	0,2	0,2		0,2	0,2	0,2	0,2	0,2	0,2	0,2			0,2	0,2	0,2	0,2	0,2	0,2	0,2	0,2	0,2
HISTORIA	EZ				0,2	0,1	0,1				0,2	0,1			0,1	0,2		0,1	0,1		0,2				
INGELES IKASKETAK	EZ				0,1	0,1	0,2				0,1	0,1			0,1	0,1		0,1	0,2		0,2				
ITZULPENGINTZA ETA INTERPRETAZIOA	EZ				0,1	0,1	0,2				0,1	0,2			0,2	0,1			0,2		0,2				
KULTURA ONDAREEN ZAINTZA ETA ZAHARBERRITZEA	EZ	0,2			0,2	0,2			0,2																
SORKUNTZA ETA DISEINUA	EZ	0,2			0,2	0,2			0,2																

ARTEA 5,000 E	<ul style="list-style-type: none"> * Arte Medioak eta Teknologia. * Eskultura: Testuinguruak eta Lekuak. * Pintura eta Grafikoak. 	 ARTE EDERREN FAKULTATEA	ARTEAREN HISTORIA Gutxieneko notarik gabe	↑ Euskal Herriaren Historia.	 LETREN FAKULTATEA
EUSKAL IKASKETAK 9,192	↑ Bigarren Hizkuntza: Alemana, Errusiera, Frantsesa, Gaztelania, Klasikoa eta Ingelesa. ↑ Europar Literatura eta Kultura. ↑ Euskal Herriaren Historia. ↑ Euskal Hizkuntzalaritza. ↑ Euskal Literatura eta Filologia.	 LETREN FAKULTATEA	FILOLOGIA 9,774	<ul style="list-style-type: none"> * Aleman Filologia. * Filologia Hispanikoa. * Filologia Klasikoa. * Frantses Filologia. ↑ Bigarren Hizkuntza: Alemana, Errusiera, Euskara, Frantsesa, Gaztelania eta Klasikoa. ↑ Europar Literatura eta Kultura. 	 LETREN FAKULTATEA
FILOSOFIA 9,012	 HEZKUNTZA, FILOSOFIA ETA ANTROPOLOGIA FAKULTATEA	HISTORIA 8,246	<ul style="list-style-type: none"> * Euskal Herriaren Historia. 	 LETREN FAKULTATEA	
INGELES IKASKETAK 8,976	↑ Bigarren Hizkuntza: Alemana, Errusiera, Euskara, Frantsesa, Gaztelania eta Klasikoa. ↑ Europar Literatura eta Kultura. ↑ Ingeles Hizkuntzalaritza. ↑ Ingeleseko Literatura.	 LETREN FAKULTATEA	ITZULPENGINTZA ETA INTERPRETAZIOA 8,266	<ul style="list-style-type: none"> * A1-A2 Itzulpengintza eta Interpretazioa. * Interpretazioa. 	 LETREN FAKULTATEA
KULTURA ONDAREEN KONTSERBAZIOA ETA ZAHARBERRITZEA Gutxieneko notarik gabe	 ARTE EDERREN FAKULTATEA	SORKUNTZA ETA DISEINUA 8,314	<ul style="list-style-type: none"> * Diseinu Grafikoa. * Ilustrazioa. * Objetuaren Eremua: Zeramika. 	 ARTE EDERREN FAKULTATEA	

gizarte eta lege zientziak

Unibertsitatera Sartzeko Proban (USaP) ikasleek 4 puntu gehiago lor ditzakete, eta puntu horiek gehituko zaizkie unibertsitaterako sarrera notari (USaP x 0,4 + Batxilergoko kalifikazioa x 0,6; edo, bestela, GMLHko azken nota). Azterketan lortutako nota haztatu egingo da (0,1 edo 0,2 koefizientea aplikatuta), hurrengo eskemaren arabera. **Ikaslearentzat onuragarrienak diren 2 kalifikazioak erabiliko dira.**

GRADU BIKOITZAK

Gradu bietako haztapanak izango dira kontuan, eta puntuaziorik altuena duena esleituko da. Graduetako batek batxilergo lehenetsia badauka, batxilergo hori izango da lehenetsia gradu bikoitzerako.

0,1

0,2

	Batxilergo lehenetsia	Adierazpide Grafiko eta Plastikorako Teknikak	Analisi Musikala II	Arte Eszenikoak II	Artearen Historia	Artearen Oinarriak	Bigarren Atzerriko Hizkuntza II	Biologia	Diseinua	Enpresa eta Negozio Ereduen Diseinua	Espainiako Historia	Euskara eta Literatura II	Filosofia	Fisika	Gaztelania eta Literatura II	Geografia	Geologia eta Ingurumen Zientziak	Gizarte Zientzietan Aplikaturako Matematika II	Grekoa II	Kimika	Ingelesa	Latina II	Literatura Dramatikoa	Marrazketa Artistikoa II	Matematika II	Mugimendu Kultural eta Artistikoak	Musikaren eta Dantzaren Historia	Zientzia Orokorrak
ENPRESEN ADMINISTRAZIOA ETA ZUZENDARITZA	EZ						0,1			0,2		0,1		0,2				0,2							0,2			
EKONOMIA	EZ						0,1			0,2		0,1		0,2				0,2							0,2			
GEOGRAFIA ETA LURRALDE ANTOLAKUNTZA	EZ				0,2	0,1	0,1	0,2		0,1	0,1	0,1			0,1	0,2	0,2				0,1							
GIZARTE ANTROPOLOGIA	EZ		0,2	0,2		0,2		0,2	0,2	0,2	0,2	0,2	0,2	0,2	0,2		0,2	0,2	0,2	0,2	0,2	0,2	0,2	0,2	0,2	0,2	0,2	0,2
GIZARTE HEZKUNTZA	EZ		0,2	0,2	0,2	0,2		0,2		0,2	0,2	0,2	0,2	0,2	0,2	0,2	0,2	0,2	0,2	0,2	0,2	0,2		0,2	0,2			0,2
GIZARTE LANGINTZA	EZ										0,2	0,1	0,2		0,1			0,2										
HAUR HEZKUNTZA	EZ	0,2	0,2	0,2	0,2	0,2	0,2	0,2	0,2		0,2	0,2	0,2	0,2	0,2	0,2	0,2	0,2	0,2	0,2	0,2	0,2	0,2	0,2	0,2	0,2	0,2	0,2
IKUS-ENTZUNEZKO KOMUNIKAZIOA	EZ			0,2	0,2	0,2	0,2	0,2	0,2	0,2	0,2	0,2	0,2		0,2			0,2			0,2	0,2			0,2	0,2		
JARDUERA FISIKOAREN ETA KIROLAREN ZIENTZIAK	EZ						0,2	0,2		0,2				0,2				0,2		0,2	0,2			0,2		0,2		
KAZETARITZA	EZ			0,2	0,2	0,2		0,2	0,2	0,2	0,2	0,2	0,2		0,2	0,2		0,2			0,2	0,2			0,2	0,2		
KRIMINOLOGIA	EZ						0,2			0,2	0,2	0,2	0,2		0,2	0,2		0,2			0,2			0,2				
LAN HARREMANAK ETA GIZA BALIABIDEAK	EZ												0,2					0,2										
LEHEN HEZKUNTZA	EZ	0,2	0,2	0,2	0,2	0,2	0,2	0,2	0,2		0,2	0,2	0,2	0,2	0,2	0,2	0,2	0,2		0,2	0,2	0,2	0,2	0,2	0,2	0,2	0,2	0,2
MARKETINA	EZ						0,1			0,2		0,1		0,2				0,2			0,1				0,2			
NEGOZIOEN KUDEARETA	EZ						0,1			0,2		0,1		0,2				0,2			0,1				0,2			
PEDAGOGIA	EZ		0,2	0,2							0,2	0,2	0,2		0,2			0,2			0,2	0,2		0,2	0,2			0,2
POLITIKA ZIENTZIA ETA KUDEARETA PUBLIKOA	EZ					0,2	0,2			0,2	0,2	0,2	0,2		0,2	0,2		0,2			0,2	0,2			0,2	0,2		
PUBLIZITATEA ETA HARREMAN PUBLIKOAK	EZ				0,2	0,2	0,2	0,2		0,2	0,2	0,2	0,2		0,2			0,2			0,2	0,2			0,2	0,2		
SOZIOLOGIA	EZ					0,2	0,2			0,2	0,2	0,2	0,2		0,2	0,2		0,2			0,2	0,2			0,2	0,2		
ZUZENBIDEA	EZ						0,2			0,2	0,2	0,2	0,2		0,2	0,2		0,2	0,2		0,2	0,2						

<p>EKONOMIA</p> <p>NAZIOARTEKOA</p> <p>8,625</p>	<p>B</p> <p>EKONOMIA ETA ENPRESA FAKULTATEA</p>	<p>ENPRESA KUDEAKETA ETA MARKETINA</p> <p>Onarpen sistema propioa</p>	<ul style="list-style-type: none"> * Marketina eta Enpresa Komunikazioa. * Nazioartekotzea eta Marketina. 	<p>B</p> <p>BILBOKO GANBERAKO UNIBERTSITATE ESKOLA (ikastegi atxikia)</p>
--	--	---	---	--

<p>ENPRESEN ADMINISTRAZIOA ETA ZUZENDARITZA</p> <p>8,900</p>	<ul style="list-style-type: none"> * Enpresen Berrikuntza. * Finantza Zuzendaritza. * Kontabilitate Kudeaketa eta Finantza arloko Informazioa. * Merkataritza Zuzendaritza. * Zerga Sistema. * Zuzendaritza Orokorra eta Giza Baliabideak. ↑ Prestakuntza DUALA Unibertsitatea-Enpresa. 	<p>B</p> <p>EKONOMIA ETA ENPRESA FAKULTATEA</p>
--	--	--

<p>ENPRESEN ADMINISTRAZIOA ETA ZUZENDARITZA</p> <p>8,283</p>	<ul style="list-style-type: none"> * Finantzak. * Kontabilitatea eta bestelako Informazio Sistemak. * Merkataritza Zuzendaritza. * Pertsonak eta Berrikuntza. ↑ Prestakuntza DUALA Unibertsitatea-Enpresa. 	<p>D</p> <p>EKONOMIA ETA ENPRESA FAKULTATEA</p>
--	---	--

<p>ENPRESEN ADMINISTRAZIOA ETA ZUZENDARITZA</p> <p>7,797</p>	<ul style="list-style-type: none"> * Finantzak. * Gizarte arloko Kudeaketa Enpresan. * Marketina. 	<p>V</p> <p>EKONOMIA ETA ENPRESA FAKULTATEA</p>
--	--	--

<p>GRADU BIKOITZA</p> <p>BUSINESS + ECONOMICS</p> <p>INGELESEZ</p> <p>12,375</p>	<p>B</p> <p>EKONOMIA ETA ENPRESA FAKULTATEA</p>
--	--

<p>GRADU BIKOITZA</p> <p>ENPRESEN ADMINISTRAZIOA ETA ZUZENDARITZA + KUDEAKETAREN ETA INFORMAZIO SISTEMEN INFORMATIKAREN INGENIARITZA</p> <p>8,498</p>	<p>V</p> <p>EKONOMIA ETA ENPRESA FAKULTATEA</p> <p>VITORIA- GASTEIZKO INGENIARITZA ESKOLA</p>
---	--

<p>GRADU BIKOITZA</p> <p>ENPRESEN ADMINISTRAZIOA ETA ZUZENDARITZA + ZUZENBIDEA</p> <p>11,624</p>	<p>B</p> <p>EKONOMIA ETA ENPRESA FAKULTATEA</p>	<p>GRADU BIKOITZA</p> <p>ENPRESEN ADMINISTRAZIOA ETA ZUZENDARITZA + ZUZENBIDEA</p> <p>11,318</p>	<p>D</p> <p>ZUZENBIDE FAKULTATEA</p> <p>EKONOMIA ETA ENPRESA FAKULTATEA</p>		
<p>GEOGRAFIA ETA LURRALDE ANTOLAKUNTZA</p> <p>Gutxieneko notarik gabe</p>	<p>V</p> <p>LETREN FAKULTATEA</p>	<p>GIZARTE ANTROPOLOGIA</p> <p>Gutxieneko notarik gabe</p>	<p>D</p> <p>HEZKUNTZA, FILOSOFIA ETA ANTROPOLOGIA FAKULTATEA</p>	<p>GIZARTE HEZKUNTZA</p> <p>9,548</p>	<p>D</p> <p>HEZKUNTZA, FILOSOFIA ETA ANTROPOLOGIA FAKULTATEA</p>
<p>GIZARTE HEZKUNTZA</p> <p>10,164</p>	<ul style="list-style-type: none"> * Gizarteratzea. * Gizarte Dinamizazioa eta Komunitate Lana. 	<p>L</p> <p>BILBOKO HEZKUNTZA FAKULTATEA</p>	<p>GIZARTE LANGINTZA</p> <p>8,356</p>	<ul style="list-style-type: none"> * Gatazketan Esku-hartzea eta Gatazken Eraldaketa. * Komunitate Sustapena. 	<p>V</p> <p>LAN HARREMAN ETA GIZARTE LANGINTZA FAKULTATEA</p>
<p>HAUR HEZKUNTZA</p> <p>EUSKARAZ</p> <p>B2 ezinbestekoa</p> <p>9,844</p>	<ul style="list-style-type: none"> * Atzerriko Hizkuntza. * Euskara, Hezkuntza Tresna. * Haur Hezkuntzako Tailerrak: 0-6 Zikloa. * Hezkuntza Berezia. 	<p>D</p> <p>HEZKUNTZA, FILOSOFIA ETA ANTROPOLOGIA FAKULTATEA</p>	<p>HAUR HEZKUNTZA</p> <p>EUSKARAZ</p> <p>B2 ezinbestekoa</p> <p>9,912</p>	<ul style="list-style-type: none"> * Atzerriko Hizkuntza. * Berrikuntza Haur Hezkuntzako Eskolan. * Curriculuma eta Baliabideak. * Hizkuntza Aniztasuna Eskolan. * Musika Hezkuntza. 	<p>L</p> <p>BILBOKO HEZKUNTZA FAKULTATEA</p>
<p>HAUR HEZKUNTZA</p> <p>EUSKARAZ</p> <p>B2 ezinbestekoa</p> <p>9,504</p>	<ul style="list-style-type: none"> * Dramatizazioaren Bidezko Adierazpena eta Komunikazioa. * Hizkuntzen Trataera Bateratua. * Irakurzaletasunaren Sustapena eta Biblioteka. * Kultura arteko Hezkuntza. 	<p>V</p> <p>HEZKUNTZA ETA KIROL FAKULTATEA</p>	<p>HAUR HEZKUNTZA</p> <p>HIRUELEDUNA</p> <p>Euskara: B2 ezinbestekoa</p> <p>9,610</p>	<ul style="list-style-type: none"> * Atzerriko Hizkuntza. * Berrikuntza Haur Hezkuntzako Eskolan. * Curriculuma eta Baliabideak. * Hizkuntza Aniztasuna Eskolan. * Musika Hezkuntza. 	<p>L</p> <p>BILBOKO HEZKUNTZA FAKULTATEA</p>

IKUS-ENTZUNEZKO KOMUNIKAZIOA

- * Ikusizkoen Ikasketak.
- * Multimedia Produkzioa eta Errealizazioa.
- ↑ Prestakuntza **DUALA** Unibertsitatea-Enpresa.
- ↑ **NAZIOARTEKO** ibilbidea.

10,015

L

GIZARTE ETA KOMUNIKAZIO ZIENTZIEN FAKULTATEA

GRADU BIKOITZA

IKUS-ENTZUNEZKO KOMUNIKAZIOA + KAZETARITZA

11,918

L

GIZARTE ETA KOMUNIKAZIO ZIENTZIEN FAKULTATEA

GRADU BIKOITZA

INGENIARITZA MEKANIKOA + ENPRESEN ADMINISTRAZIOA ETA ZUZENDARITZA

8,206

V

VITORIA-GASTEIZKO INGENIARITZA ESKOLA | EKONOMIA ETA ENPRESA FAKULTATEA

JARDUERA FISIKOAREN ETA KIROLAREN ZIENTZIAK

- * Kirol Entrenamendua.
- * Kudeaketa eta Jolasa Jarduera Fisikoetan eta Kirol Jarduerean.
- * Osasunerako eta Ongizaterako Jarduera Fisikoa.

11,130

V

HEZKUNTZA ETA KIROL FAKULTATEA

KAZETARITZA

- * Komunikazioaren arloko Zuzendaritza.
- ↑ Prestakuntza **DUALA** Unibertsitatea-Enpresa.

5,000 E

L

GIZARTE ETA KOMUNIKAZIO ZIENTZIEN FAKULTATEA

GRADU BIKOITZA

KAZETARITZA + PUBLIZITATEA ETA HARREMAN PUBLIKOAK

11,318

L

GIZARTE ETA KOMUNIKAZIO ZIENTZIEN FAKULTATEA

KRIMINOLOGIA

D

ZUZENBIDE FAKULTATEA

10,534

LAN HARREMAN ETA GIZA BALIABIDEAK

- * Enpleguaren Kudeaketa.
- * Enpresari Aplikatutako Kudeaketa.
- ↑ Prestakuntza **DUALA** Unibertsitatea-Enpresa.

5,162 E

L

LAN HARREMAN ETA GIZARTE LANGINTZA FAKULTATEA

<p>LEHEN HEZKUNTZA</p> <p>EUSKARAZ</p> <p>B2 ezinbestekoa</p> <p>9,994</p>	<ul style="list-style-type: none"> * Atzerriko Hizkuntza. * Euskara, Hezkuntza Tresna. * Hezkuntza Berezia. * Hezkuntza Berrikuntzarako Proiektuak Lehen Hezkuntzan. 	<p>D</p> <p>HEZKUNTZA, FILOSOFIA ETA ANTROPOLOGIA FAKULTATEA</p>	<p>LEHEN HEZKUNTZA</p> <p>EUSKARAZ</p> <p>B2 ezinbestekoa</p> <p>10,458</p>	<ul style="list-style-type: none"> * Atzerriko Hizkuntza. * Berrikuntza Lehen Hezkuntzako Eskolan. * Curriculuma eta Baliabideak. * Hizkuntza Aniztasuna Eskolan. * Musika Hezkuntza. 	<p>L</p> <p>BILBOKO HEZKUNTZA FAKULTATEA</p>
<p>LEHEN HEZKUNTZA</p> <p>HIRUELEDUNA</p> <p>Euskara: B2 ezinbestekoa</p> <p>10,446</p>	<ul style="list-style-type: none"> * Atzerriko Hizkuntza. * Berrikuntza Lehen Hezkuntzako Eskolan. * Curriculuma eta Baliabideak. * Hizkuntza Aniztasuna Eskolan. * Musika Hezkuntza. ↑ NAZIOARTEKO ibilbidea. 	<p>L</p> <p>BILBOKO HEZKUNTZA FAKULTATEA</p>	<p>LEHEN HEZKUNTZA</p> <p>EUSKARAZ</p> <p>B2 ezinbestekoa</p> <p>10,102</p>	<ul style="list-style-type: none"> * Gorputz Hezkuntza. * Hizkuntzen Trataera Bateratua. * Irakurzaletasunaren Sustapena eta Biblioteka. * Kultura arteko Hezkuntza. 	<p>V</p> <p>HEZKUNTZA ETA KIROL FAKULTATEA</p>
<p>LEHEN HEZKUNTZA</p> <p>HIRUELEDUNA</p> <p>Euskara: B2 ezinbestekoa</p> <p>10,000</p>	<ul style="list-style-type: none"> * Gorputz Hezkuntza. * Hizkuntzaren Trataera Bateratua. * Irakurzaletasunaren Sustapena eta Biblioteka. * Kultura arteko Hezkuntza. 	<p>V</p> <p>HEZKUNTZA ETA KIROL FAKULTATEA</p>	<p>GRADU BIKOITZA</p> <p>LEHEN HEZKUNTZA + HAUR HEZKUNTZA</p> <p>EUSKARAZ</p> <p>B2 ezinbestekoa</p> <p>11,354</p>	<p>Lehen Hezkuntza:</p> <ul style="list-style-type: none"> * Atzerriko Hizkuntza. * Euskara, Hezkuntza Tresna. * Hezkuntza Berezia. * Hezkuntza Berrikuntzarako Proiektuak Lehen Hezkuntzan. 	<p>D</p> <p>HEZKUNTZA, FILOSOFIA ETA ANTROPOLOGIA FAKULTATEA</p>
<p>MARKETINA</p> <p>B</p> <p>EKONOMIA ETA ENPRESA FAKULTATEA</p> <p>8,718</p>	<p>NEGOZIOEN KUDEAKETA</p> <p>Gutieneko notarik gabe</p>	<ul style="list-style-type: none"> * Enpresa Txiki eta Ertainen Kudeaketa. * Kontabilitatea eta Ikuskaritza. * Nazioarteko Merkataritza eta Marketina. 	<p>B</p> <p>EKONOMIA ETA ENPRESA FAKULTATEA</p>		
<p>GRADU BIKOITZA</p> <p>NEGOZIOEN KUDEAKETA + LAN HARREMAN ETA GIZA BALIABIDEAK</p> <p>8,972</p>	<p>L</p> <p>LAN HARREMAN ETA GIZARTE LANGINTZA FAKULTATEA</p>	<p>B</p> <p>EKONOMIA ETA ENPRESA FAKULTATEA</p>	<p>PEDAGOGIA</p> <p>D</p> <p>HEZKUNTZA, FILOSOFIA ETA ANTROPOLOGIA FAKULTATEA</p> <p>9,834</p>		

<p>POLITIKA ZIENTZIA ETA KUDEAKETA PUBLIKOA</p> <p>5,000 E</p>	<ul style="list-style-type: none"> * Anlisi eta Aholkularitza Politikoa. * Anlisi eta Kudeaketa Publikoa. * Nazioarteko Harremanak. ↑ Prestakuntza DUALA Unibertsitatea-Enpresa. 	 <p>GIZARTE ETA KOMUNIKAZIO ZIENTZIEN FAKULTATEA</p>	<p>GRADU BIKOITZA</p> <p>POLITIKA ZIENTZIA ETA KUDEAKETA PUBLIKOA + SOZIOLOGIA</p> <p>9,188</p>	 <p>GIZARTE ETA KOMUNIKAZIO ZIENTZIEN FAKULTATEA</p>	
<p>PUBLIZITATE ETA HARREMAN PUBLIKOA</p> <p>8,564</p>	<ul style="list-style-type: none"> * Komunikazioaren arloko Zuzendaritza. * Sormena. ↑ Prestakuntza DUALA Unibertsitatea-Enpresa. 	 <p>GIZARTE ETA KOMUNIKAZIO ZIENTZIEN FAKULTATEA</p>	<p>SOZIOLOGIA</p> <p>Gutxieneko notarik gabe</p>	<ul style="list-style-type: none"> * Gizarte Arazoen Anlisisa eta Kudeaketa. * Kultur Aniztasunaren, Identitatearen eta Hizkuntzaren Anlisisa. ↑ Prestakuntza DUALA Unibertsitatea-Enpresa. 	 <p>GIZARTE ETA KOMUNIKAZIO ZIENTZIEN FAKULTATEA</p>
<p>ZUZENBIDEA</p> <p>9,782</p>	 <p>ZUZENBIDE FAKULTATEA</p>	<p>ZUZENBIDEA</p> <p>11,034</p>	 <p>ZUZENBIDE FAKULTATEA</p>		

ingeniaritza eta arkitektura

Unibertsitatera Sartzeko Proban (USaP) ikasleek 4 puntu gehiago lor ditzakete, eta puntu horiek gehituko zaizkie unibertsitaterako sarrera notari (USaP x 0,4 + Batxilergoko kalifikazioa x 0,6; edo, bestela, GMLHko azken nota). Azterketan lortutako nota haztatu egingo da (0,1 edo 0,2 koefizientea aplikatuta), hurrengo eskemaren arabera. **Ikaslearentzat onuragarrienak diren 2 kalifikazioak erabiliko dira.**

GRADU BIKOITZAK

Gradu bietako haztapanak izango dira kontuan, eta puntuaziorik altuena duena esleituko da. Graduetako batek batxilergo lehenetsia badauka, batxilergo hori izango da lehenetsia gradu bikoitzerako.

	Batxilergo lehenetsia: ZIENTZIA ETA TEKNOLOGIA	Artearen Historia	Artearen Oinarriak	Biologia	Diseinua	Euskara eta Literatura II	Fisika	Geologia eta Ingurumen Zientziak	Gizarte Zientzietan Aplikaturako Matematika II	Kimika	Ingeles	Marraketa Teknikoa II	Matematika II	Teknologia eta Ingeniaritza II
ADIMEN ARTIFIZIALA	EZ					0,1	0,2		0,1		0,1		0,2	0,1
ARKITEKTURA TEKNIKO	BAI						0,2			0,2		0,2	0,2	
ARKITEKTURAREN OINARRIAK	EZ	0,2	0,1		0,2		0,2					0,2	0,1	
AUTOMOBILGINTZAREN INGENIARITZA	BAI						0,2					0,2	0,2	
ENERGIA BERRIZTAGARRIEN INGENIARITZA	BAI						0,2			0,2		0,2	0,2	
INDUSTRIA ANTOLAKUNTZAREN INGENIARITZA	BAI						0,2			0,2		0,2	0,2	
INDUSTRIA ELEKTRONIKAREN ETA AUTOMATIKAREN INGENIARITZA	BAI						0,2			0,2		0,2	0,2	
INDUSTRIA KIMIKAREN INGENIARITZA	BAI						0,2			0,2		0,2	0,2	
INDUSTRIA TEKNOLOGIAREN INGENIARITZA	BAI						0,2			0,2		0,2	0,2	
BIOMEDICAL ENGINEERING	BAI			0,2			0,2			0,2			0,2	
INGENIARITZA ELEKTRIKOA	BAI						0,2			0,2		0,2	0,2	
INGENIARITZA ELEKTRONIKOA	EZ			0,1			0,2	0,1		0,2		0,1	0,2	0,2
INGENIARITZA INFORMATIKOA	EZ					0,1	0,2		0,1		0,1		0,2	0,1
INGENIARITZA KIMIKOA	EZ			0,1			0,2	0,1	0,1	0,2		0,1	0,2	0,1
INGENIARITZA MEKANIKOA	BAI						0,2			0,2		0,2	0,2	
INGENIARITZA ZIBILA	BAI						0,2			0,2		0,2	0,2	
INGURUMEN INGENIARITZA	BAI						0,2			0,2		0,2	0,2	
ITSASKETA	BAI						0,2			0,2		0,2	0,2	
KUDEAKETAREN ETA INFORMAZIO SISTEMEN INFORMATIKAREN INGENIARITZA	BAI						0,2						0,2	
NAUTIKA ETA ITSAS GARRAIOA	BAI						0,2			0,2		0,2	0,2	
TELEKOMUNIKAZIO TEKNOLOGIAREN INGENIARITZA	BAI						0,2						0,2	

0,1

0,2

<p>ADIMEN ARTIFIZIALA</p> <p>10,256</p>	<p>D</p> <p>INFORMATIKA FAKULTATEA</p>	<p>ARKITEKTURA TEKNIKOA</p> <p>6,534</p>	<p>D</p> <p>GIPUZKOAKO INGENIARITZA ESKOLA</p>	<p>ARKITEKTURAREN OINARRIAK</p> <p>8,854</p>	<ul style="list-style-type: none"> * Berrikuntza eta Ikerketa Sortzaileak. * Hirigintza, Paisaia eta Lurraldea. * Ondarea, Birgaitzea eta Zaintza. 	<p>D</p> <p>ARKITEKTURA GOI ESKOLA TEKNIKOA</p>
<p>AUTOMOBIL-GINTZAREN INGENIARITZA</p> <p>GRADU DUALA</p> <p>11,527</p>	<p>V</p> <p>VITORIA-GASTEIZKO INGENIARITZA ESKOLA</p>	<p>BIOMEDICAL ENGINEERING</p> <p>INGELESA</p> <p>B2 ezinbestekoa</p> <p>12,804</p>	<ul style="list-style-type: none"> * Biomedical Technologies. * Dual training. 	<p>B</p> <p>BILBOKO INGENIARITZA ESKOLA</p>	<p>ENERGIA BERRIZTAGARRIEN INGENIARITZA</p> <p>6,620</p>	<p>Ei</p> <p>GIPUZKOAKO INGENIARITZA ESKOLA</p>
<p>GRADU BIKOITZA</p> <p>ENPRESEN ADMINISTRAZIOA ETA ZUZENDARITZA + KUDEAKETAREN ETA INFORMAZIO SISTEMEN INFORMATIKAREN INGENIARITZA</p> <p>8,498</p>		<p>V</p> <p>EKONOMIA ETA ENPRESA FAKULTATEA VITORIA-GASTEIZKO INGENIARITZA ESKOLA</p>	<p>GRADU BIKOITZA</p> <p>FISIKA + INGENIARITZA ELEKTRONIKOA</p> <p>12,874</p>		<p>L</p> <p>ZIENTZIA ETA TEKNOLOGIA FAKULTATEA</p>	
<p>INDUSTRIA ANTOLAKUNTZAREN INGENIARITZA</p> <p>11,150</p>	<p>↑ Prestakuntza DUALA Unibertsitatea-Enpresa.</p>	<p>B</p> <p>BILBOKO INGENIARITZA ESKOLA</p>	<p>INDUSTRIA ELEKTRONIKAREN ETA AUTOMATIKAREN INGENIARITZA</p> <p>5,618 E</p>	<p>B</p> <p>BILBOKO INGENIARITZA ESKOLA</p>		
<p>INDUSTRIA ELEKTRONIKAREN ETA AUTOMATIKAREN INGENIARITZA</p> <p>6,024 E</p>	<p>D</p> <p>GIPUZKOAKO INGENIARITZA ESKOLA</p>	<p>INDUSTRIA ELEKTRONIKAREN ETA AUTOMATIKAREN INGENIARITZA</p> <p>5,484</p>	<p>V</p> <p>VITORIA-GASTEIZKO INGENIARITZA ESKOLA</p>	<p>INDUSTRIA KIMIKAREN INGENIARITZA</p> <p>6,110 E</p>	<p>V</p> <p>VITORIA-GASTEIZKO INGENIARITZA ESKOLA</p>	

<p>INDUSTRIA TEKNOLOGIAREN INGENIARITZA</p> <p>6,498</p>	<p>B</p> <p>BILBOKO INGENIARITZA ESKOLA</p>	<p>INFORMATIKAREN INGENIARITZA</p> <p>8,311</p>	<ul style="list-style-type: none"> * Konputagailuen Ingeniaritza. * Konputazioa. * Software Ingeniaritza. ↑ NAZIOARTEKO ibilbidea. 	<p>D</p> <p>INFORMATIKA FAKULTATEA</p>
<p>INGENIARITZA ELEKTRIKOA</p> <p>6,770</p>	<p>B</p> <p>BILBOKO INGENIARITZA ESKOLA</p>	<p>INGENIARITZA ELEKTRIKOA</p> <p>7,646 E</p>	<p>D</p> <p>GIPUZKOAKO INGENIARITZA ESKOLA</p>	
<p>INGENIARITZA ELEKTRONIKOA</p> <p>11,134</p>	<ul style="list-style-type: none"> ↑ Fisika. ↑ Helburu Orokorreko Sistema Elektronikoak. ↑ Tresneria eta Kontrola. 	<p>L</p> <p>ZIENTZIA ETA TEKNOLOGIA FAKULTATEA</p>	<p>INGENIARITZA KIMIKOA</p> <p>9,324</p>	<p>L</p> <p>ZIENTZIA ETA TEKNOLOGIA FAKULTATEA</p>
<p>INGENIARITZA MEKANIKOA</p> <p>9,824</p>	<p>B</p> <p>BILBOKO INGENIARITZA ESKOLA</p>	<p>INGENIARITZA MEKANIKOA</p> <p>8,894</p>	<p>D</p> <p>GIPUZKOAKO INGENIARITZA ESKOLA</p>	
<p>INGENIARITZA MEKANIKOA</p> <p>7,868</p>	<p>V</p> <p>VITORIA- GASTEIZKO INGENIARITZA ESKOLA</p>	<p>GRADU BIKOITZA</p> <p>INGENIARITZA MEKANIKOA + ENPRESEN ADMINISTRAZIOA ETA ZUZENDARITZA</p> <p>8,206</p>	<p>V</p> <p>VITORIA- GASTEIZKO INGENIARITZA ESKOLA</p> <p>EKONOMIA ETA ENPRESA FAKULTATEA</p>	

<p>GRADU BIKOITZA</p> <p>INGENIARITZA MEKANIKOA + INDUSTRIA ELEKTRONIKAREN ETA AUTOMATIKAREN INGENIARITZA</p> <p>12,162</p>	<p>Enpresako egonaldiak.</p>	<p>D</p> <p>GIPUZKOAKO INGENIARITZA ESKOLA</p>	<p>GRADU BIKOITZA</p> <p>INGENIARITZA MEKANIKOA + INDUSTRIA ELEKTRONIKAREN ETA AUTOMATIKAREN INGENIARITZA</p> <p>10,742</p>	<p>V</p> <p>VITORIA- GASTEIZKO INGENIARITZA ESKOLA</p>	
<p>INGENIARITZA ZIBILA</p> <p>7,290</p>	<p>B</p> <p>BILBOKO INGENIARITZA ESKOLA</p>	<p>INGENIARITZA ZIBILA</p> <p>7,962</p>	<p>D</p> <p>GIPUZKOAKO INGENIARITZA ESKOLA</p>	<p>GRADU BIKOITZA</p> <p>INGENIARITZA ZIBILA + ARKITEKTURA TEKNIKOA</p> <p>9,600</p>	<p>D</p> <p>GIPUZKOAKO INGENIARITZA ESKOLA</p>
<p>INGURUMEN INGENIARITZA</p> <p>7,070</p>	<ul style="list-style-type: none"> * Atmosfera eta Zarata. * Hondakinak eta Lurzoruak. * Urak. 	<p>B</p> <p>BILBOKO INGENIARITZA ESKOLA</p>	<p>ITSASKETA</p> <p>Gutxieneko notarik gabe</p>	<p>P</p> <p>BILBOKO INGENIARITZA ESKOLA</p>	
<p>KUDEAKETAREN ETA INFORMAZIO SISTEMEN INFORMATIKAREN INGENIARITZA</p> <p>9,332</p>	<p>B</p> <p>BILBOKO INGENIARITZA ESKOLA</p>	<p>KUDEAKETAREN ETA INFORMAZIO SISTEMEN INFORMATIKAREN INGENIARITZA</p> <p>8,140</p>	<p>V</p> <p>VITORIA- GASTEIZKO INGENIARITZA ESKOLA</p>	<p>NAUTIKA ETA ITSAS GARRAIOA</p> <p>Gutxieneko notarik gabe</p>	<p>P</p> <p>BILBOKO INGENIARITZA ESKOLA</p>
<p>PROZESU ETA PRODUKTUEN BERRIKUNTZAREN INGENIARITZA</p> <p>GRADU DUALA</p> <p>Onarpen sistema propioa</p>	<p>EI</p> <p>IMH INGENIARITZA DUALAREN UNIBERTSITATE ESKOLA (Ikastegi atxikia)</p>	<p>TELEKOMUNIKAZIOKO TEKNOLOGIAKO INGENIARITZA</p> <p>Gutxieneko notarik gabe</p>	<ul style="list-style-type: none"> * Sistema Elektronikoak. * Telekomunikazio Sistemak. * Telematika. 	<p>B</p> <p>BILBOKO INGENIARITZA ESKOLA</p>	

OSASUN ZIENTZIAK

Unibertsitatera Sartzeko Proban (USaP) ikasleek 4 puntu gehiago lor ditzakete, eta puntu horiek gehituko zaizkie unibertsitaterako sarrera notari (USaP x 0,4 + Batxilergoko kalifikazioa x 0,6; edo, bestela, GMLHko azken nota). Azterketan lortutako nota haztatu egingo da (0,1 edo 0,2 koefizientea aplikatuta), hurrengo eskemaren arabera.

Ikaslearentzat onuragarriak diren 2 kalifikazioak erabiliko dira.

GRADU BIKOITZAK

Gradu bietako haztapienak izango dira kontuan, eta puntuaziorik altuena duena esleituko da. Graduetako batek batxilergo lehenetsia badauka, batxilergo hori izango da lehenetsia gradu bikoitzerako.

0,1 0,2

	Batxilergo lehenetsia	Biologia	Euskara eta Literatura II	Filosofia-ren Historia	Fisika	Gizarte Zientzietan Aplikaturako Matematika II	Lehenengo Atzerriko Hizkuntza II	Matematika II	Kimika	Zientzia Orokorrak
ERIZAINNTZA	EZ	0,2			0,1				0,2	
FARMAZIA	EZ	0,2			0,1	0,1		0,1	0,2	0,1
FISIOTERAPIA	EZ	0,2			0,1				0,2	
GIZA NUTRIZIOA ETA DIETETIKA	EZ	0,2				0,1		0,1	0,2	0,1
LOGOPEDIA	EZ	0,2	0,2			0,2	0,2	0,2		
MEDIKUNTZA	EZ	0,2			0,1				0,2	
ODONTOLOGIA	EZ	0,2			0,1				0,2	
PSIKOLOGIA	EZ	0,2		0,2		0,2		0,2		

ERIZAINZA 11,546	 MEDIKUNTA ETA ERIZAINZA FAKULTATEA	ERIZAINZA 11,884	 MEDIKUNTA ETA ERIZAINZA FAKULTATEA	ERIZAINZA 11,590	 GASTEIZKO ERIZAINZAKO UNIBERTSITATE ESKOLA (ikastegi atxikia)
FARMAZIA 10,765	 FARMAZIA FAKULTATEA	GRADU BIKOITZA FARMAZIA + GIZA NUTRIZIOA ETA DIETETIKA 10,503		 FARMAZIA FAKULTATEA	
FISIOTERAPIA 11,628	* Fisioterapia, Jarduera Fisikoa eta Kirola. * Zahartzearen Fisioterapia eta Ergonomia.	 MEDIKUNTA ETA ERIZAINZA FAKULTATEA	GIZA NUTRIZIOA ETA DIETETIKA 10,072	 FARMAZIA FAKULTATEA	
MEDIKUNTA EUSKARAZ B2 ezinbestekoa 12,328	 MEDIKUNTA ETA ERIZAINZA FAKULTATEA	MEDIKUNTA GAZTELANIAZ 12,674	 MEDIKUNTA ETA ERIZAINZA FAKULTATEA	ODONTOLOGIA 12,620	 MEDIKUNTA ETA ERIZAINZA FAKULTATEA
PSIKOLOGIA 10,402	↑ Esku-hartze Psikosoziala. ↑ Hezkuntzaren Psikologia. ↑ Lanaren, Giza Baliabideen eta Erakundeen Psikologia. ↑ Psikologia Klinikoa eta Osasunaren Psikologia.	 PSIKOLOGIA FAKULTATEA	LOGOPEDIA EUSKARAZ B2 ezinbestekoa INGELESA B2 ezinbestekoa 10,386	 PSIKOLOGIA FAKULTATEA	

zientziak

Unibertsitatera Sartzeko Proban (USaP) ikasleek 4 puntu gehiago lor ditzakete, eta puntu horiek gehituko zaizkie unibertsitaterako sarrera notari (USaP x 0,4 + Batxilergoko kalifikazioa x 0,6; edo, bestela, GMLHko azken nota). Azterketan lortutako nota haztatu egingo da (0,1 edo 0,2 koefizientea aplikatuta), hurrengo eskemaren arabera.
Ikaslearentzat onuragarrienak diren 2 kalifikazioak erabiliko dira.

GRADU BIKOITZAK

Gradu bietako haztapanak izango dira kontuan, eta puntuaziorik altuena duena esleituko da. Graduetako batek batxilergo lehenetsia badauka, batxilergo hori izango da lehenetsia gradu bikoitzerako.

0,1 0,2

	Batxilergo lehenetsia	Biologia	Fisika	Geografia	Geologia eta Ingurumen Zientziak	Gizarte Zientzietan Aplikatutako Matematika II	Kimika	Marrazketa Teknikoa II	Matematika II	Teknologia eta Ingeniaritza II	Zientzia Orokorrak
BIORIMIKA ETA BIOLOGIA MOLEKULARRA	EZ	0,2	0,1		0,1	0,1	0,2		0,1		
BIOLOGIA	EZ	0,2	0,1		0,1	0,1	0,2		0,2		
BIOTEKNOLOGIA	EZ	0,2	0,2				0,2		0,2		
ELIKAGAIEN ZIENTZIA ETA TEKNOLOGIA	EZ	0,2	0,1			0,1	0,2		0,2	0,2	0,1
FISIKA	EZ	0,1	0,2		0,1		0,2	0,1	0,2		
GEOLOGIA	EZ	0,1	0,2		0,2		0,2	0,1	0,1		
INGURUMEN ZIENTZIAK	EZ	0,2	0,2	0,1	0,2	0,1	0,2		0,2	0,1	0,1
KIMIKA	EZ	0,1	0,2		0,1	0,1	0,2		0,2		
MATEMATIKA	EZ	0,1	0,2		0,1	0,2	0,1	0,1	0,2	0,1	

BIOKIMIKA ETA BIOLOGIA MOLEKULARRA 12,639	 ZIENTZIA ETA TEKNOLOGIA FAKULTATEA	BIOLOGIA 11,318	<ul style="list-style-type: none"> * Biodibertsitatea eta Eboluzioa. * Ingurumen Biologia. * Zelulen Biologia, Molekularra eta Genetikoa. 	 ZIENTZIA ETA TEKNOLOGIA FAKULTATEA		
BIOTEKNOLOGIA 12,410	 ZIENTZIA ETA TEKNOLOGIA FAKULTATEA	ELIKAGAIEN ZIENTZIA ETA TEKNOLOGIA 8,456	 FARMAZIA FAKULTATEA	FISIKA 12,234	<ul style="list-style-type: none"> * Egoera Solidoaren Fisika. * Oinarrizko Fisika. * Tresneria eta Neurketa. 	 ZIENTZIA ETA TEKNOLOGIA FAKULTATEA
GRADU BIKOITZA FISIKA + INGENIARITZA ELEKTRONIKOA 12,874		 ZIENTZIA ETA TEKNOLOGIA FAKULTATEA	GEOLOGIA 10,360 E	<ul style="list-style-type: none"> * Geologia Aplikatua. * Oinarrizko Geologia. 	 ZIENTZIA ETA TEKNOLOGIA FAKULTATEA	
INGURUMEN ZIENTZIAK 8,140	 FARMAZIA FAKULTATEA	KIMIKA 9,680	<ul style="list-style-type: none"> * Kimika eta Biozientziak. * Makromolekulak. 	 KIMIKA FAKULTATEA		
KIMIKA 10,610	 ZIENTZIA ETA TEKNOLOGIA FAKULTATEA	MATEMATIKA 11,956	<ul style="list-style-type: none"> * Matematika Aplikatua, Estatistika eta Konputazioa. * Matematika Hutsa. 	 ZIENTZIA ETA TEKNOLOGIA FAKULTATEA		

eman ta zabal zazu



Universidad
del País Vasco

Euskal Herriko
Unibertsitatea

Sarrera eta onarpenari
buruzko kontsultak:

ARABA: 945 014444

BIZKAIA: 946 015555

GIPUZKOA: 943 018222

sarrera@ehu.eus