



Universidad
del País Vasco

Euskal Herriko
Unibertsitatea

UNIBERTSITATERA SARTZEKO
PROBAK

2010eko UZTAILA

**LURRAREN ETA
INGURUMENAREN ZIENTZIAK**

PRUEBAS DE ACCESO A LA
UNIVERSIDAD

JULIO 2010

**CIENCIAS DE LA TIERRA Y
MEDIOAMBIENTALES**

Azterketa honek bi aukera ditu. Horietako bati erantzun behar diozu.

Ez ahaztu azterketako orrialde bakoitzean kodea jartzea.

Azterketak hiru galdera ditu, eta galdera bakoitzean adierazita dago atal bakoitzaren balioa. Ez ahaztu aukeratu behar duzula aukera OSO bat; hau da, ezinezkoa da bi aukeretako galderak nahastea.

Este examen tiene dos opciones. Debes contestar a una de ellas.

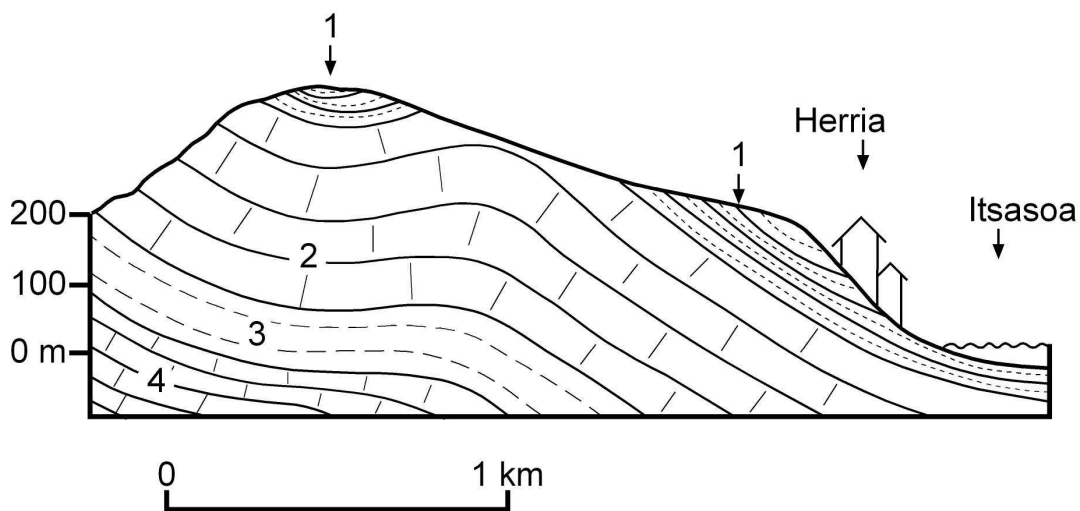
No olvides incluir el código en cada una de las hojas de examen.

El examen consta de tres preguntas, cada una de ellas tiene establecido el valor de cada uno de sus apartados. No lo olvides, debes de contestar una opción COMPLETA, no se pueden mezclar preguntas de las dos opciones.



A AUKERA

1. GALDERA



a) (0,5 puntu) Interpreta ezazu irudi honetako profil geologikoa (ordenatu materialak zaharretik berrienera, eta zehaztu materialen ezaugarri litologiko funtsezkoenak).

b) (1,5 puntu) Adieraz itzazu profil horren erliebearen ezaugarriak, eta zehaztu zer harreman duten ezaugarri horiek inguruneko klima-ezaugarriekin eta litologiarekin.

c) (2 puntu) Arrazoitu ezazu irudian dagoen herriak zer arrisku geologiko izan lezakeen. Azaldu zer baldintza meteorologikok edo zer fenomeno geologikok eragin edo handitu dezaketen arrisku hori. Erantzuteko, 50 hitz baino gehiago ez erabiltzea aholkatzen da.

Ezaugarriak:1) Geruzetan dauden hareharriak eta lutitak elkarren arten tartekaturik, 2) Kare-harriak geruza lodietan, 3) Margak, 4) Kare-harriak geruza meheetan.

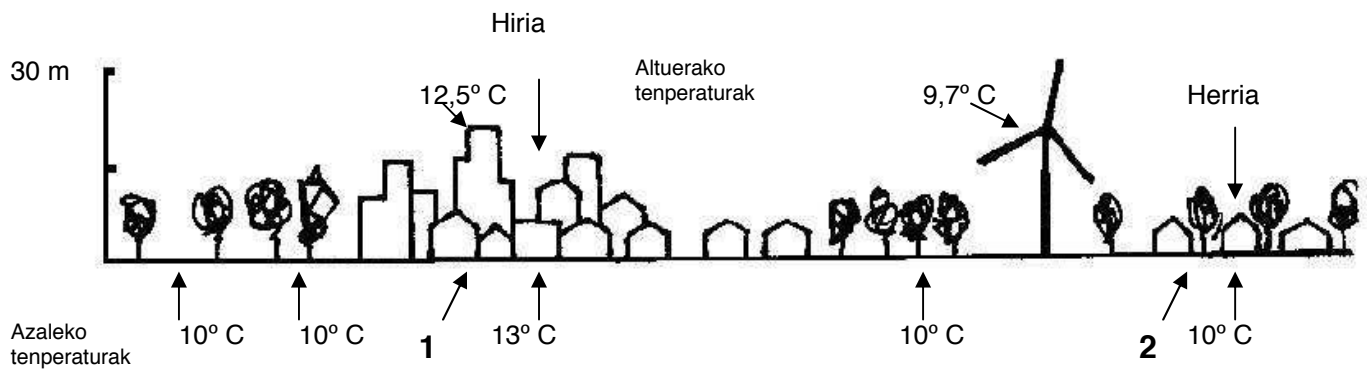


LURRAREN ETA INGURUMENAREN ZIENTZIAK

CIENCIAS DE LA TIERRA Y MEDIOAMBIENTALES

2. GALDERA

Irudiko ingurunean, tokiko egoera atmosferiko bat deskribatzen da: hiri bat eta hiriaren inguruak haize bareko egun batean. Temperatura-neurketa guztiak baldintza estandarretan egin dira. Aztertu eskema eta erantzun galdera hau:



- a) (0,5 puntu) Zein da egoera atmosferikoa?
- b) (1,5 puntu) Zergatik uste duzu dagoela temperatura-desberdintasun hori hiriaren eta ondoko herriaren artean? Aipatu diren baldintza atmosferiko horiek gertatzen direnean, uste duzu temperatura-desberdintasun hori puntuala edo ohikoa izango dela?
- c) (1,5 puntu) Kutsatzaile atmosferikoen neurritzko isurketa edo emisio bat eragingo lukeen jarduera bat kokatu beharko balitz, zein uste duzu izango litzatekeela kokapenik egokiena, 1 puntua ala 2 puntua? Arrazoitu zure erantzuna.

3. GALDERA

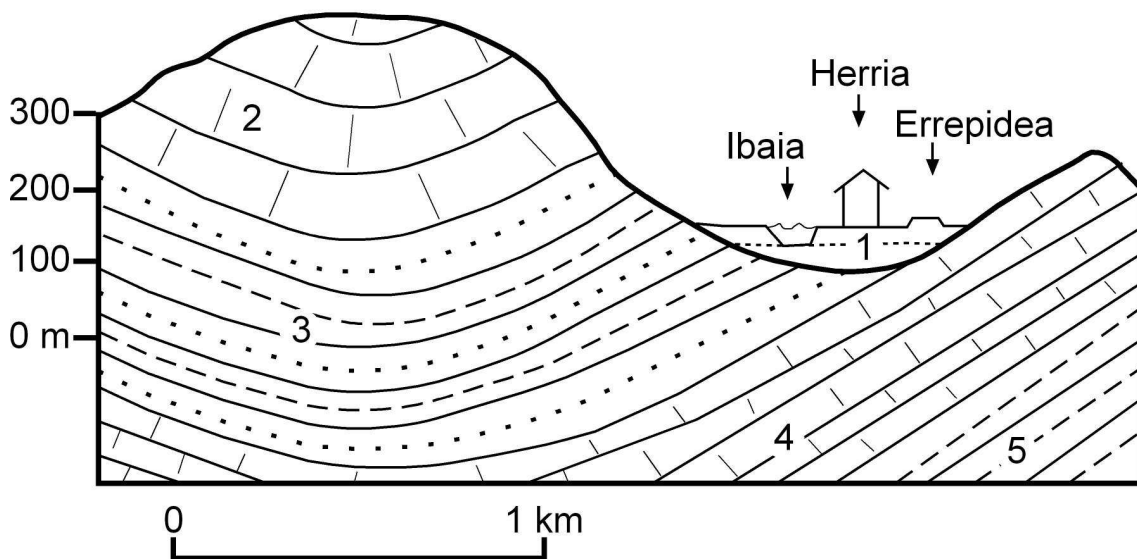
(Bakoitzak 0,5 puntu) 25 hitz baino gutxiago erabiliz, defini itzazu kontzeptu hauek:

- a) Jaiotza-tasa (ekosistema baten kasuan)
- b) Akuikultura
- c) Lurzoruen degradazioa
- d) Biosferaren erreserba
- e) Biozenosia



B AUKERA

1. GALDERA



a) (0,5 puntu) Interpreta ezazu irudi geologiko honetako profil geologikoa (ordenatu materialak zaharretik berrienera, eta zehaztu materialen ezaugarri litologiko funtsezkoenak).

b) (1,5 puntu) Adieraz itzazu profil horren erliebearen ezaugarriak, eta zehaztu zer harreman duten ezaugarri horiek inguruneko klima-ezaugarriekin eta litologiarekin.

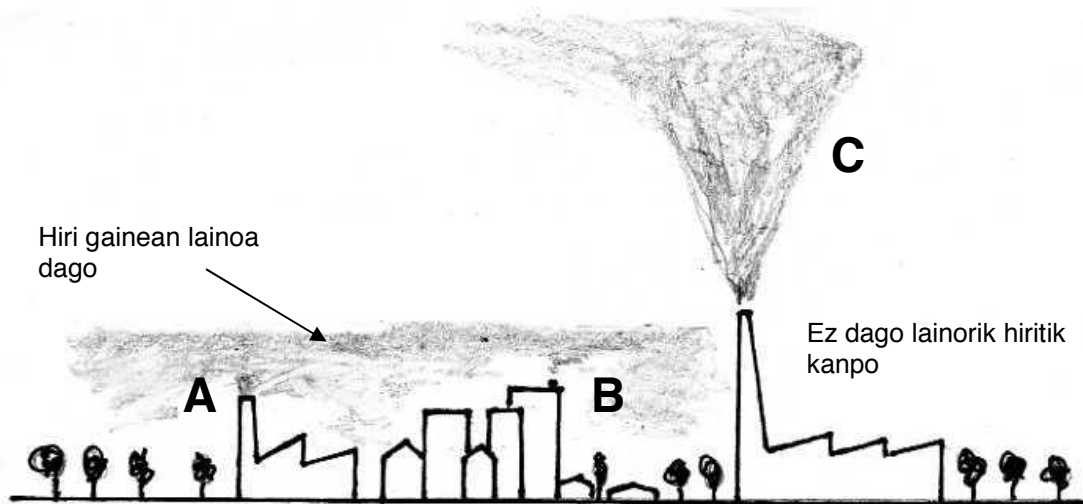
c) (2 puntu) Azaldu zer arrisku geoklimatiko mota izan lezaketen irudiko herriak eta errepideak, eta zer baldintza meteorologikok eragin lezakeen arrisku hori. Arrazoitu ea kantauriar isurialdeko ibaietako urtegi faltak edo urtegi-eskasiak eragin positiboa edo negatiboa duen arrisku horren prebentzioan. Erantzuteko, 50 hitz baino gehiago ez erabiltzea aholkatzen da.

Ezaugarriak: 1) Buztin-harriak, hareharriak eta legarrak (ibai baten metakin berriak), 2) Kareharri oso lodiak, 3) Lutitazko eta hareharrizko geruzak txandakaturik, 4) Kareharriak, 5) Margak.



2. GALDERA

Irudian, hiri handi baten eskualde geografiko osoan gertatzen den egoera meteorologiko bat adierazten da. Aztertu eta erantzun galdera hauei:



- (0,5 puntu) Zein da egoera?
- (1,5 puntu) Zeintzuk dira deskribatzen den egoera atmosferikoa eragin dezaketen baldintzak? Arrazoitu zure erantzuna.
- (1,5 puntu) Aztertu A, B eta C leuez adierazitako emisio-guneak. Zer eragin du haietako bakoitzak hiriko lurreko immisio-mailan? Kutsatzaileen iturria kendu eta aldatu gabe, zer neurri har litezke kutsadura murrizteko?

3. GALDERA

(Bakoitzak 0,5 puntu) 25 hitz baino gutxiago erabiliz, defini itzazu kontzeptu hauek:

- Berritze-tasa (Populazio baten kasuan)
- Paisaia-baliabideak
- Azaleko higadura
- Parke naturala
- Habitata